

# Indicadores de Difusión en la industria

Enero - Marzo 2026

28 de mayo de 2026

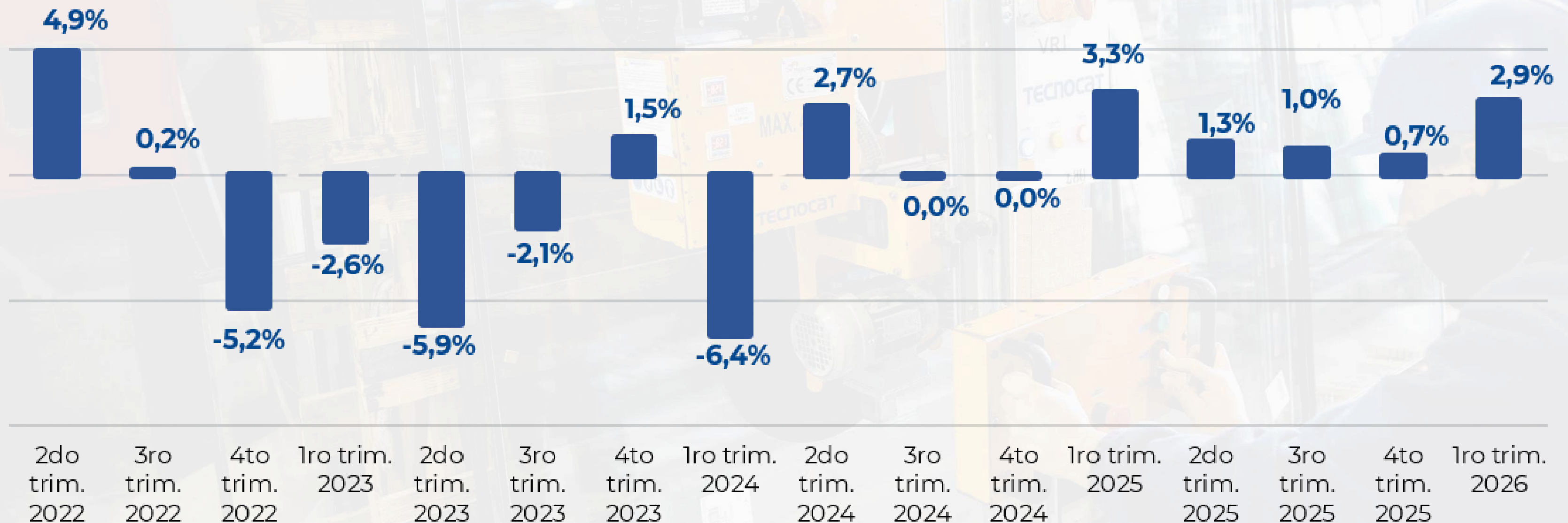
Informe trimestral  
Año 16 - N° 74



# **Producción y empleo industrial**

# Variación trimestral interanual de la producción industrial

El Índice de Volumen Físico (IVF) de la industria manufacturera, sin incluir la refinería y zonas francas, aumentó **2,9%** en el primer trimestre del año respecto a igual período del año anterior.



(Base 2018=100)

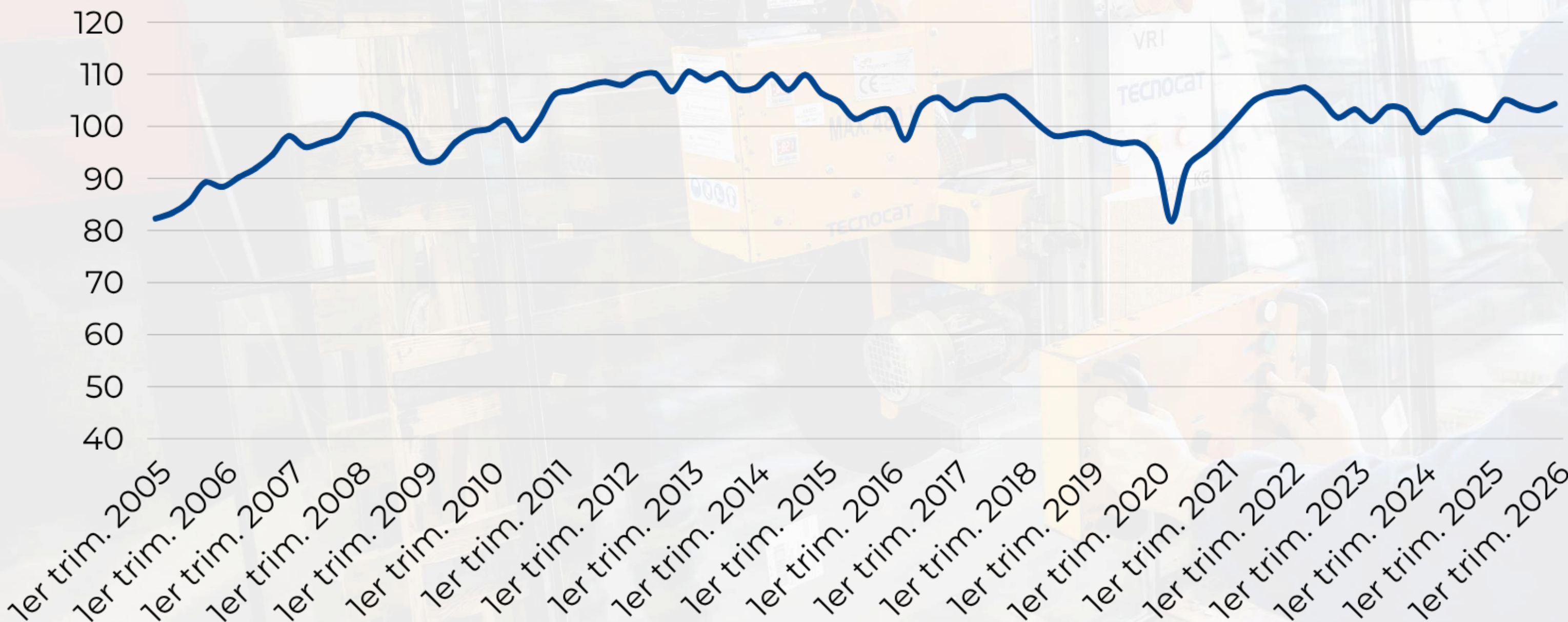
Fuente: DEE en base al INE

■ Industria sin refinería ni ramas 107B y 1701

# Evolución de la producción industrial

Excluye refinería y Zonas Francas

En una mirada de largo plazo, la producción industrial mantiene la tendencia de meseta observada en los últimos años.

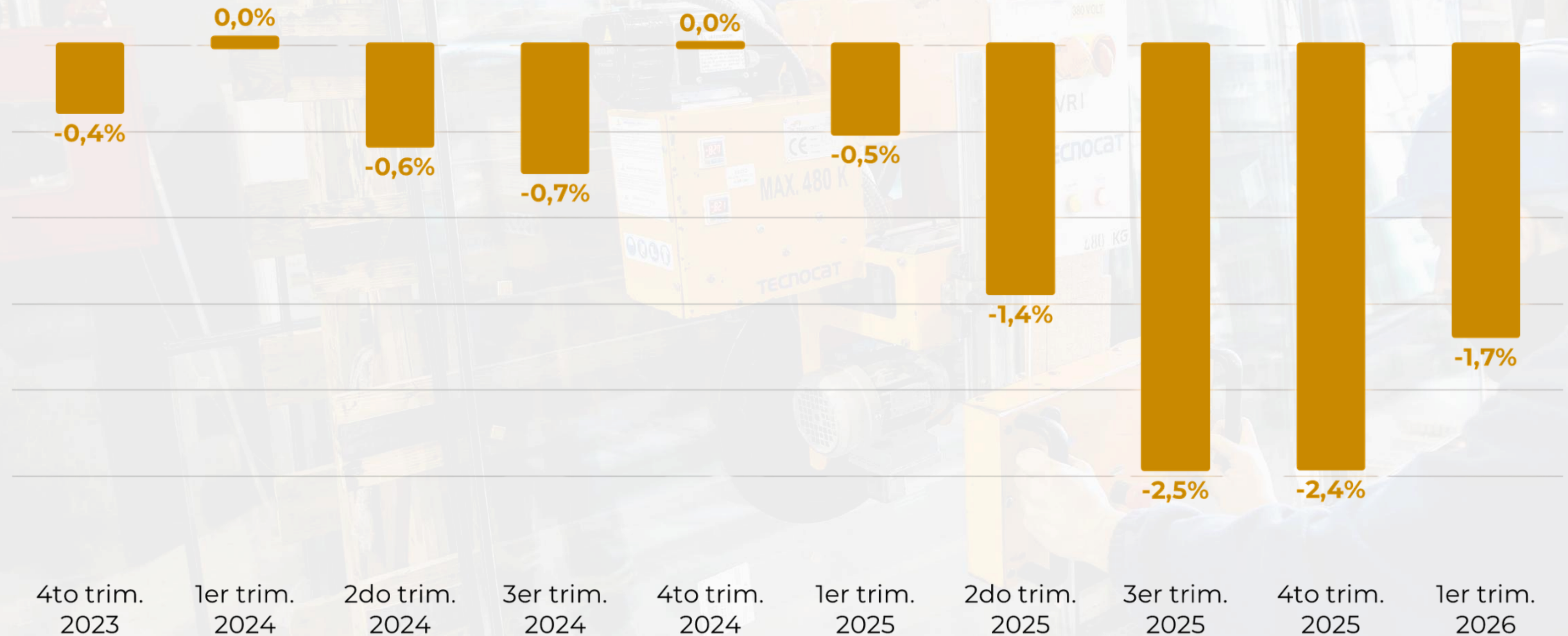


(Base 2018=100)

Fuente: DEE en base al INE

# Variación trimestral interanual del empleo industrial

Respecto al Índice de personal ocupado, se observó una **caída** respecto al primer trimestre de 2025 (-1,7%).

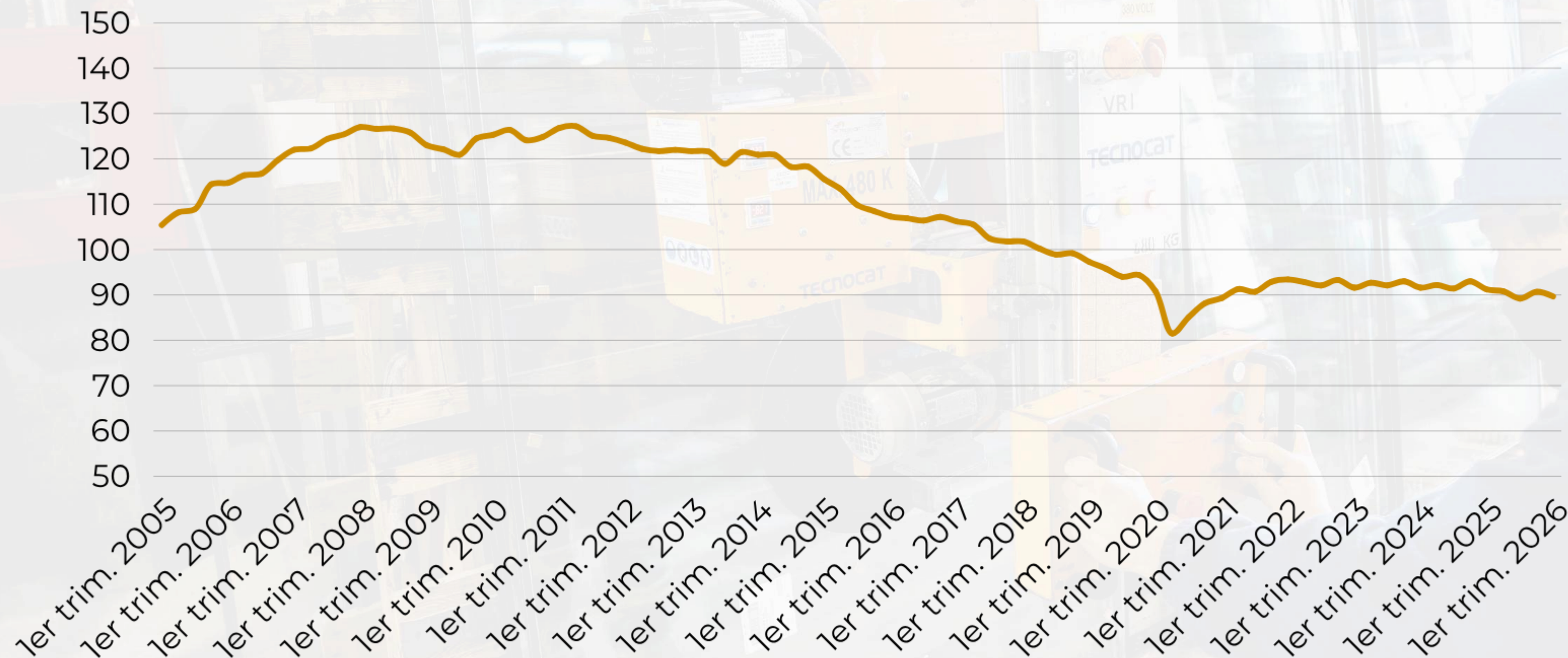


(IPO trimestral Base 2018=100)

Fuente: DEE en base al INE

# Evolución del empleo industrial

El empleo industrial se mantiene en niveles relativamente estables en relación a los últimos años, aunque con una leve tendencia a la baja.



(Base 2018=100)

Fuente: DEE en base al INE

# **Producción industrial por sector**

# Variación interanual de la producción

1° trimestre 2026 vs 1° trimestre 2025

Químicos y Plásticos



11%

## Positivamente

Otros productos químicos n.c.p.  
Sustancias químicas básicas  
Productos farmacéuticos

## Negativamente

Productos de plástico

Alimentos, Bebidas y Tabaco



6%

## Positivamente

Azúcar, cacao, chocolate  
Pastas, fideos

## Negativamente

Matanza de ganado  
Procesamiento y conservación de frutas y vegetales

# Variación interanual de la producción

## 1° trimestre 2026 vs 1° trimestre 2025

Textil,  
vestimenta  
y cueros



4%

### Positivamente

Hilandería, tejeduría y acabados de textiles

### Negativamente

Otros productos textiles  
Prendas de vestir

Madera, Papel e  
Imprenta



1%

### Positivamente

Aserrado y acepilladura de madera  
Productos de madera

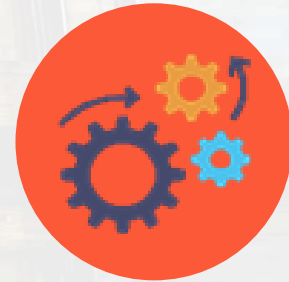
### Negativamente

Actividades de impresión  
Otros artículos del papel

# Variación interanual de la producción

## 1° trimestre 2026 vs 1° trimestre 2025

Prod. Metálicos, Maquinaria y Equipos



**-5%**

**Positivamente**

Productos elaborados de metal

**Negativamente**

Vehículos automotores  
Equipo eléctrico

Metálicas básicas y Minerales no metálicos



**-7%**

**Positivamente**

Cemento, cal y yeso

**Negativamente**

Artículos de hormigón  
Metales comunes

# Producción de principales ramas industriales

Variación interanual 1° trimestre 2026 vs 1° trimestre 2025



Fuente: DEE en base al INE

# Indicadores de Difusión

# Indicador de difusión de la producción industrial

El indicador mide la distribución del crecimiento de la producción en el total de las ramas que componen la industria. En el primer trimestre de 2026 el 54% de los sectores aumentó su producción en términos interanuales.



Fuente: DEE en base al INE

# Indicador de difusión del empleo industrial

En el primer trimestre de 2026 son más las ramas que disminuyeron puestos de trabajo. Aumentaron el personal ocupado el 38% de las ramas.



## Enlace para ampliar Metodología



### DREO RIAL

...fusión Industrial Interanual se elaboran a partir de la variación correspondientes al Índice de Volumen Físico e Índice de Pers... (o dígitos del CIU rev.3), mientras que el Indicador de... nstruido en base a variaciones trimestrales de las series

...na un valor 1 a aquellos sectores cuya tasa de crecimiento... es menor que -1%. En el caso que la tasa de crecimiento... valor 0,5. El valor final del índice corresponde a la su... ores dividido por el total de sectores considerados,

...e se utiliza en su elaboración considera únicamente... ción de los sectores que componen el Índice y... ados con la misma ponderación.

... un e-mail a [dee@ciu.com.uy](mailto:dee@ciu.com.uy).

# Indicadores de Difusión en la industria

Enero - Marzo 2026

Informe trimestral

