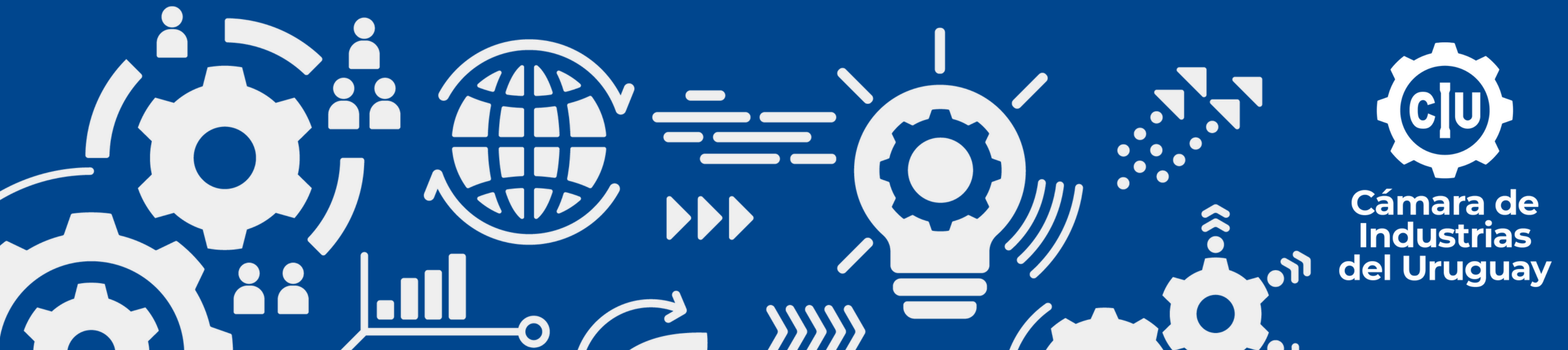


EL INTERIOR INDUSTRIAL: PAYSANDÚ

DIRECCIÓN DE ESTUDIOS ECONÓMICOS

Fecha de publicación: Abril de 2023



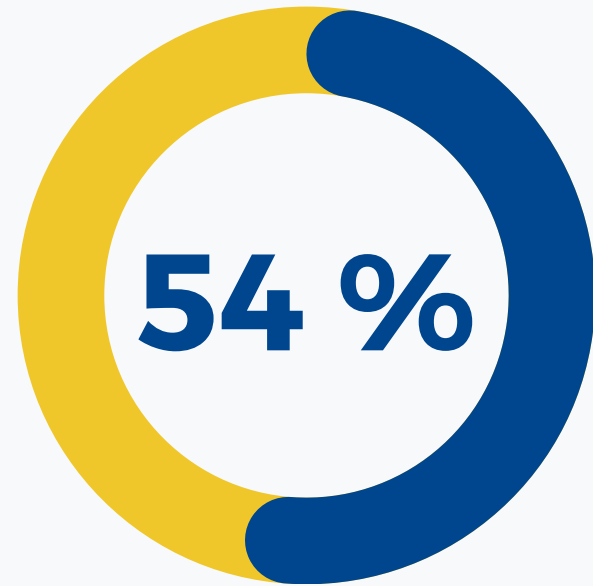


El departamento de Paysandú está ubicado en la zona centro oeste del país, ocupando una superficie de 13.922 km², representando el 8% del total del territorio nacional.

La población total del departamento se sitúa en unos 113.000 habitantes, representando el 3% de la población total y el 5,7% de la población del interior



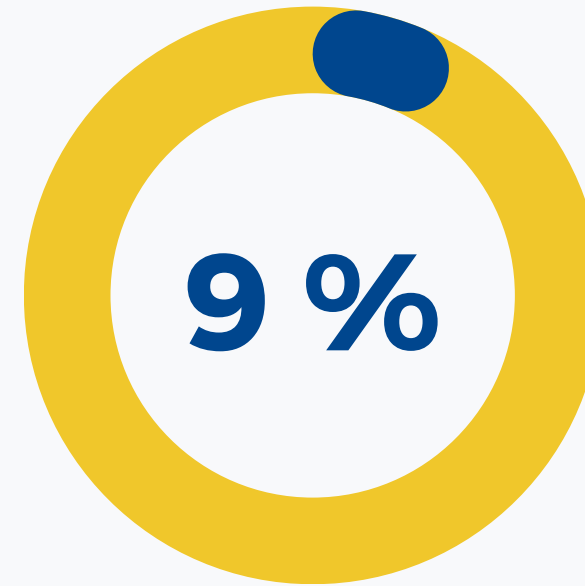
Tasa de empleo industrial de Paysandú



Siendo el séptimo departamento con mayor tasa de empleo.



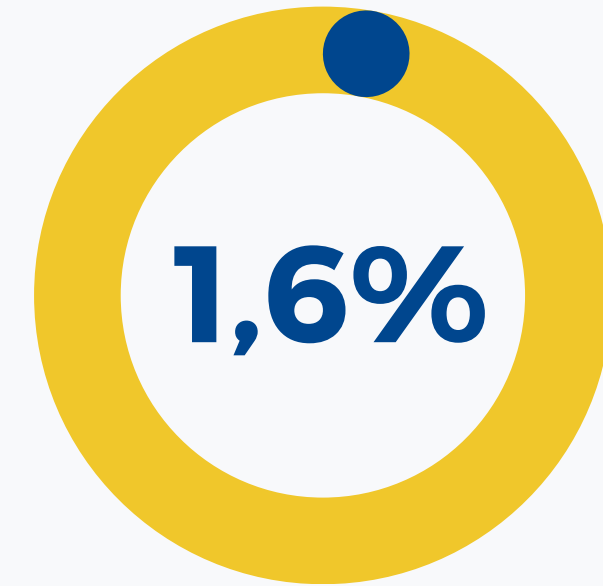
Tasa de desempleo industrial de Paysandú



Siendo el décimo departamento con mayor desempleo.



Tasa de analfabetismo de Paysandú



Tasa de analfabetismo para total del país : 1,2%

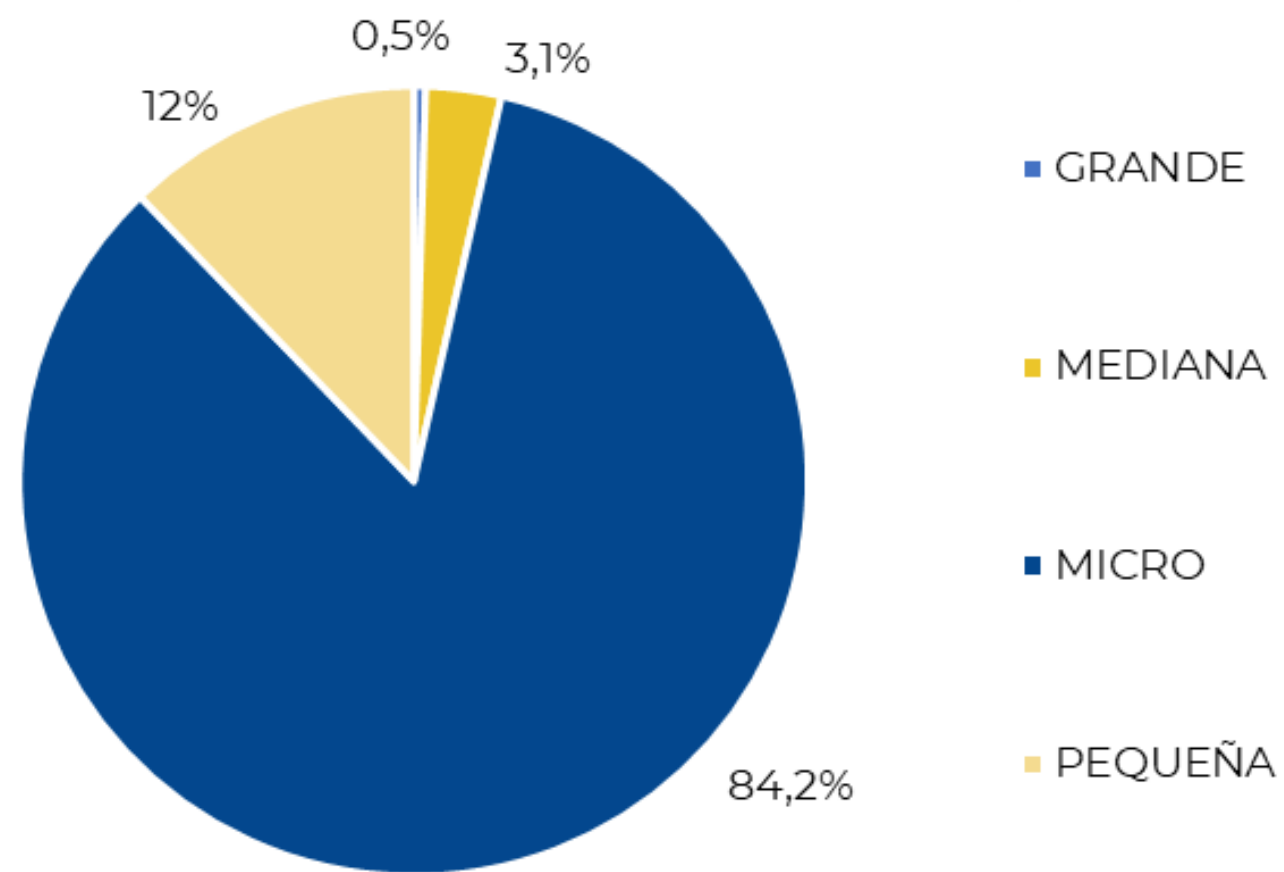
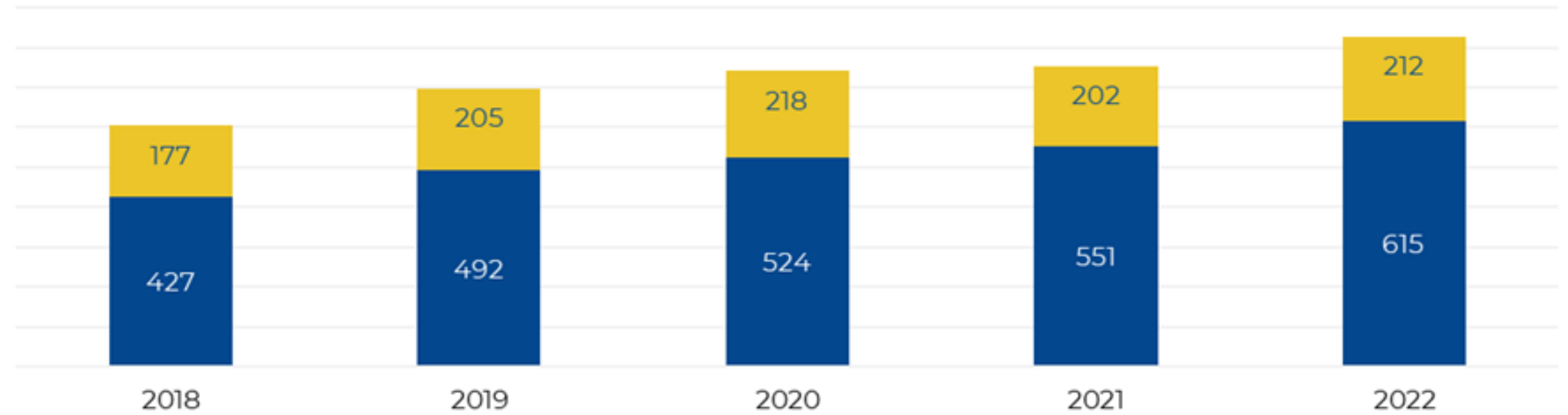


EMPRESAS INDUSTRIALES EN PAYSANDÚ

■ ACTIVA ■ INACTIVA

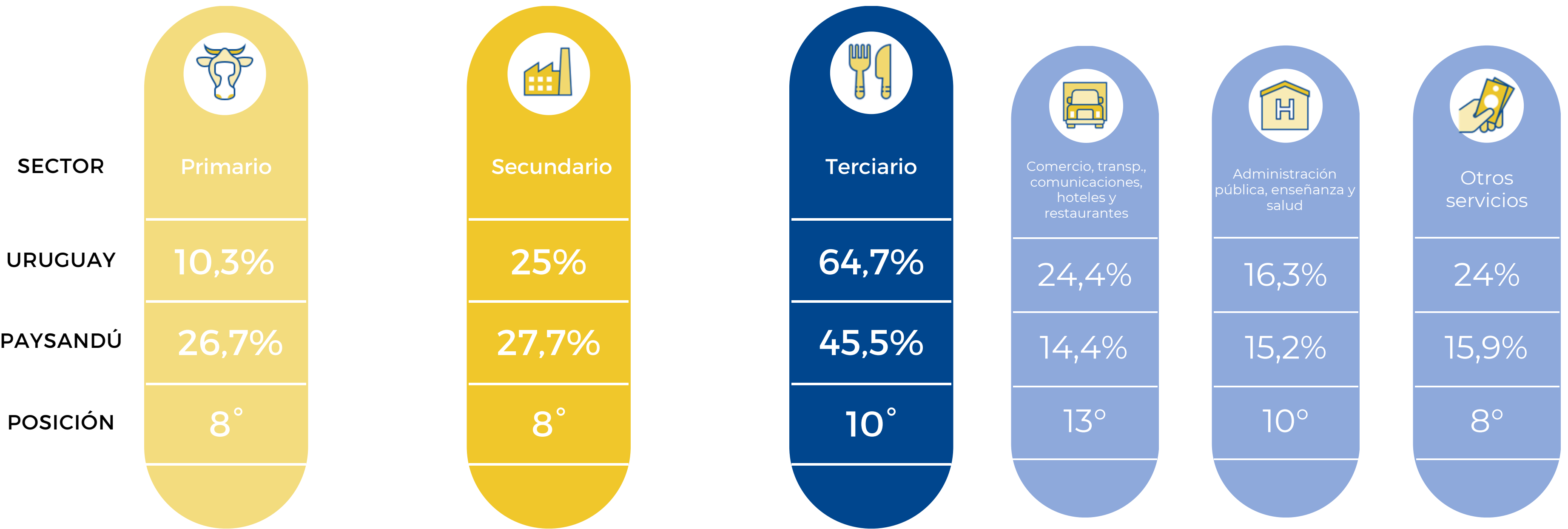
Empresas activas: **615**

Empresas inactivas: **212**



De las 615 empresas industriales, 593 corresponden a micro y pequeñas empresas, mientras que 22 se clasifican como medianas y grandes.

VALOR AGREGADO BRUTO POR SECTOR DE ACTIVIDAD



SECTOR INDUSTRIAL EN PAYSANDÚ



Cebada malteada

Crvecería y Maltería Paysandú



Curtiembre

Paycueros 



Industria alimenticia

Pontevedra 

Confitería Las Familias

Industrial Paysandú 

Azucarlito  AZUCARLITO



Forestal maderero

Idalen  IDALEN

Oxipal  OXIPAL
INDUSTRIA MADERERA

Ludinel  Ludinel S.A.



Bodegas

Leonardo Falcone 



Cemento

Pórtland - ANCAP  ANCAP



Frigoríficos

Frigorífico Casa Blanca  FRICASA
Frigorífico Casa Blanca S.A.

Matadero Los Olivos



Industrias básicas de hierro y acero

Tecnodyl



Citrícola

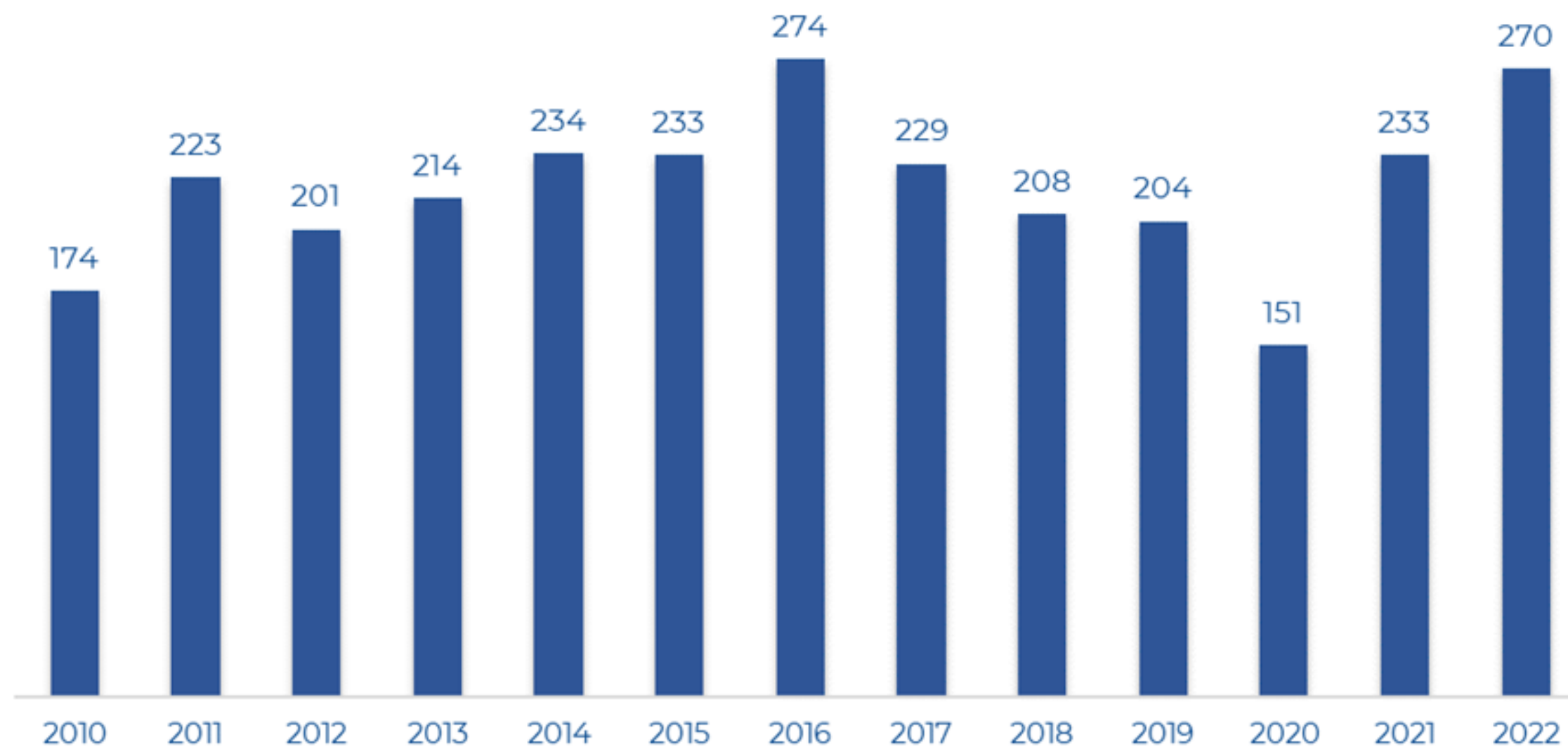
Forbel 

NovaCore

Azucitrus 

EXPORTACIONES DE LAS PRINCIPALES EMPRESAS INDUSTRIALES

Exportaciones de las principales empresas industriales (millones de dólares)



En 2022 el monto exportado por las principales empresas industriales de Paysandú, que tienen centralizada su producción en el departamento, totalizó aproximadamente USD 270 millones, registrando un incremento de 16% en comparación con el año anterior.

Este crecimiento se explica en gran medida por aumentos en las ventas externas de la empresa Cervecería y Maltería Paysandú en la comparación interanual, las cuales incidieron positivamente en 9 puntos porcentuales en 2022.