



ENCUESTA INDUSTRIAL¹

Informe trimestral – 3° trimestre de 2021

Año 7 – N° 28

17 de diciembre de 2021

Dirección de Estudios Económicos¹

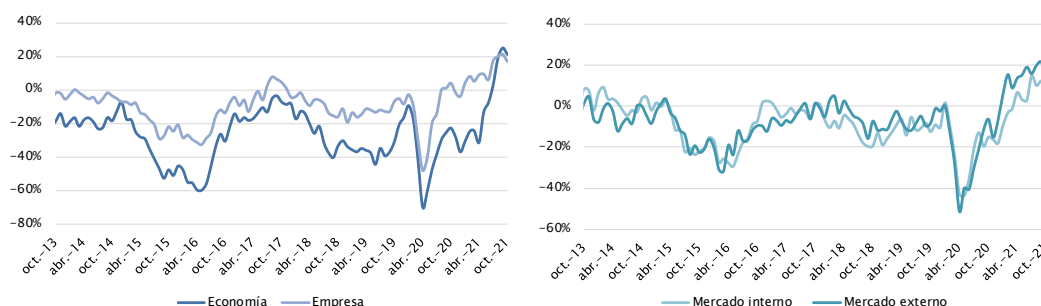
Teléfono: (+598) 2604 04 64 int. 142

Correo: dee@ciu.com.uy / Sitio web: DEE

En octubre, todas las **expectativas** empresariales mostraron un deterioro con relación a setiembre, luego de haber crecido en los meses previos y todavía ubicarse en netos positivos como hacía años que no ocurría. Para confirmar si esto obedece a un quiebre en la tendencia, habrá que esperar a los registros de los próximos meses, ya que las expectativas tienden a mostrar un comportamiento muy volátil en la medición mensual.

Gráfico 1 – Evolución de las expectativas empresariales

(Neto de respuestas positivas versus respuestas negativas)



Fuente: Dirección de Estudios Económicos

En cuanto a las **ventas** del núcleo del sector industrial² en volúmenes físicos, las mismas crecieron 10,9% en el tercer trimestre de 2021 en la comparación interanual y superaron los niveles prepandemia. En el acumulado a setiembre, las ventas del núcleo industrial experimentaron una suba del 13,8% en comparación a igual período de 2020, mientras que crecieron 4,8% con respecto a enero–setiembre de 2019.

¹ **Director:** Cr. Mag. Sebastián Pérez. **Equipo técnico:** Ec. Mag. Valeria Cantera, Ec. Mag. Isabel Fleitas. **Secretaría:** Sra. Nuria Juvé

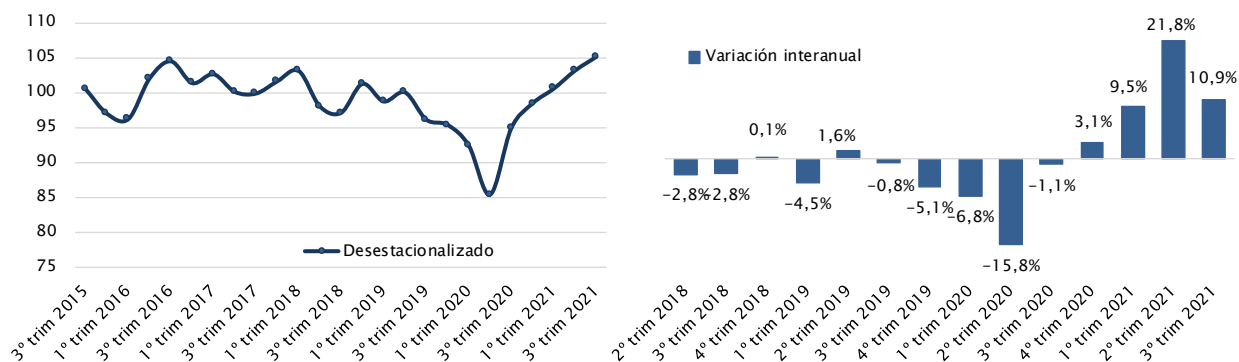
² Se excluye la actividad de la refinería de ANCAP y la producción de las empresas instaladas en zonas francas (Pepsi, UPM y Montes del Plata).

Nota: La presente publicación ha sido elaborada con el apoyo financiero del Instituto Nacional de Empleo y Formación Profesional (INEFOP), Ley 18.406, art. 2°, lit. Ñ). Su contenido es responsabilidad exclusiva de la Cámara de Industrias del Uruguay (CIU).”



Gráfico 2 – Ventas industriales en volúmenes físicos

(Base 2018=100, excluye refinería de ANCAP y empresas en Zonas Francas)

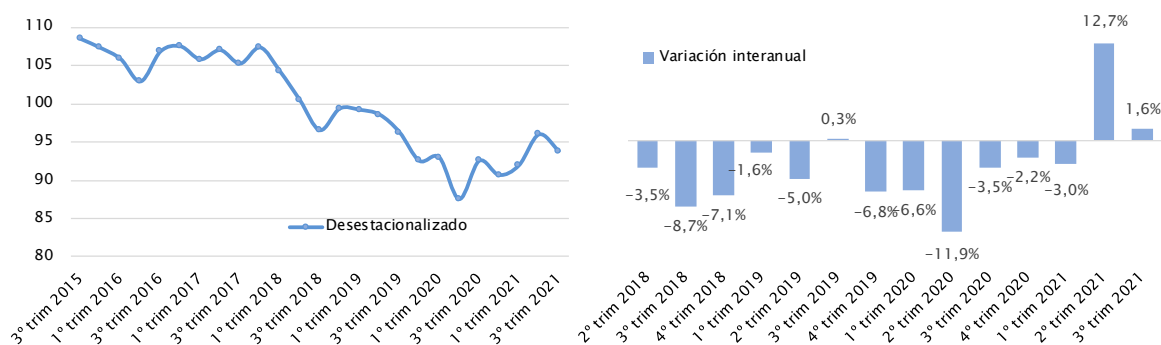


Fuente: Dirección de Estudios Económicos

Las ventas industriales en volúmenes físicos con destino al **mercado interno** aumentaron levemente en la comparación interanual (1,6%) en el tercer trimestre de 2021, mientras que en el acumulado a setiembre se observa un aumento del 3,5%. Las ventas con destino al mercado doméstico aún se encuentran en niveles reducidos en la comparación prepandemia. En efecto, en el acumulado a setiembre, las ventas internas mostraron una contracción del 4,1% con respecto a igual período de 2019.

Gráfico 3 – Ventas industriales con destino al mercado interno en volúmenes físicos

(Base 2018=100, excluye refinería de ANCAP)

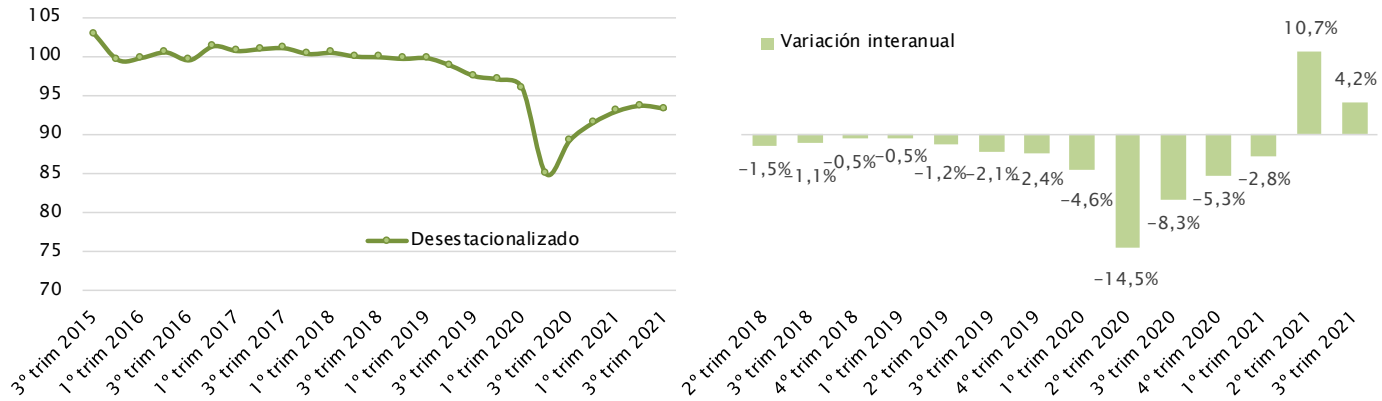


Fuente: Dirección de Estudios Económicos

Por su parte, el **empleo** industrial es una de las variables más afectada en los últimos años. En este sentido, en el tercer trimestre de 2021 si bien el personal ocupado evidenció un incremento (4,2%), aún se ubica en niveles algo por debajo de los registrados con anterioridad a la pandemia.



Gráfico 4 - Empleo industrial
(Base 2018=100, excluye refinería de ANCAP)



Fuente: Dirección de Estudios Económicos

