



# ENCUESTA INDUSTRIAL<sup>1</sup>

Informe trimestral – 1º trimestre de 2020

Año 6 – N° 22

1 de julio de 2020

Dirección de Estudios Económicos<sup>1</sup>

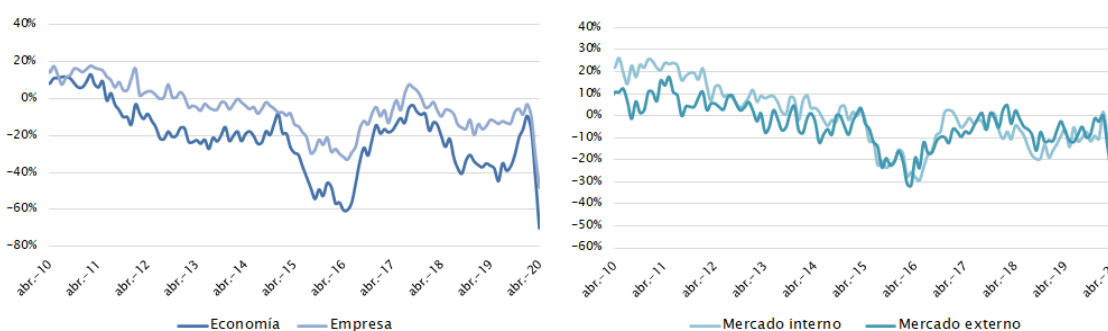
Teléfono: (+598) 2604 04 64 int. 142

Correo: [dee@ciu.com.uy](mailto:dee@ciu.com.uy) / Sitio web: [DEE](http://DEE)

En abril, las **expectativas** de los empresarios disminuyeron significativamente, lo que se explica por la crisis a nivel mundial que ocasionó la pandemia del COVID-19. El confinamiento ha traído como consecuencia la caída de la demanda de bienes y servicios, nuevas formas de trabajo, problemas de acceso a materias primas, entre otros problemas, que han generado una inestabilidad a nivel económico<sup>2</sup>. Particularmente, las expectativas de los empresarios referentes a la economía y a la empresa registraron el menor valor desde que se releva la encuesta (desde 1998), mientras que las referentes al mercado interno y externo también se encuentran en niveles muy deteriorados en la comparación histórica.

## Gráfico 1 – Evolución de las expectativas empresariales

(Neto de respuestas positivas versus respuestas negativas)



Fuente: Dirección de Estudios Económicos

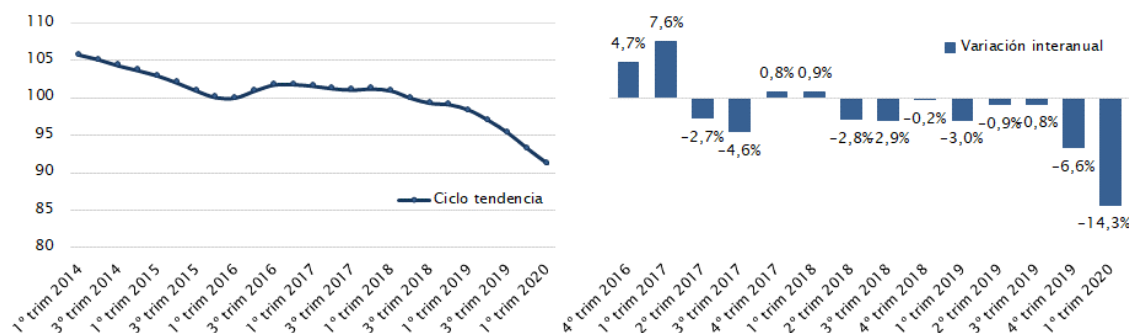
<sup>1</sup> **Director:** Cr. Mag. Sebastián Pérez. **Equipo técnico:** Ec. Mag. Valeria Cantera, Ec. Isabel Fleitas. **Secretaría:** Sra. Nuria Juvé

<sup>2</sup> En marzo, la Dirección de Estudios Económicos, realizó una encuesta dirigida al sector empresarial manufacturero, a efectos de relevar los impactos económicos de esta pandemia a nivel nacional ([ver resultados](#)).

En cuanto a las **ventas** en volúmenes físicos del núcleo del sector industrial<sup>3</sup>, cayeron 14% en el primer trimestre de 2020 en la comparación interanual. Por su parte, en el acumulado de los doce meses cerrado a marzo se observa una caída del 5,2%.

### Gráfico 2 – Ventas industriales en volúmenes físicos

(Base 2018=100, excluye refinería de ANCAP y empresas en Zonas Francas)

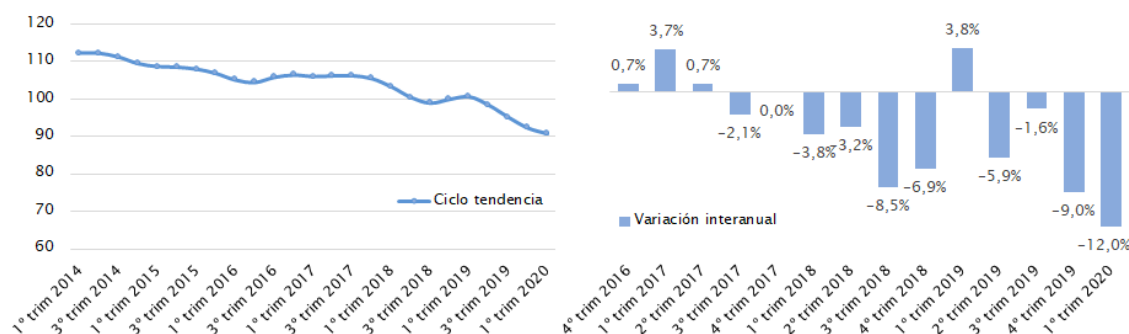


Fuente: Dirección de Estudios Económicos

Las ventas industriales en volúmenes físicos con destino al **mercado interno** descendieron en la comparación interanual (-12%) en el primer trimestre de 2020. En ciclo tendencia, es decir, excluyendo factores estacionales e irregulares, las ventas en plaza continúan deteriorándose luego de la relativa estabilidad evidenciada en los primeros dos trimestres de 2019.

### Gráfico 3 – Ventas industriales con destino al mercado interno en volúmenes físicos

(Base 2018=100, excluye refinería de ANCAP)



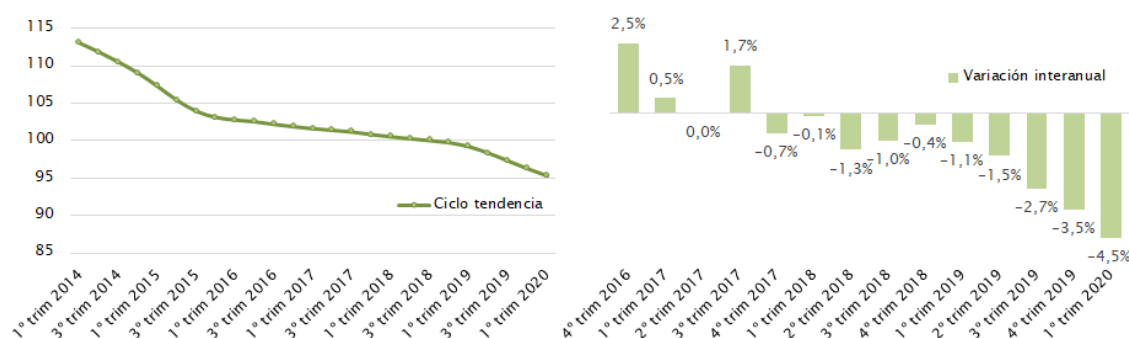
Fuente: Dirección de Estudios Económicos

<sup>3</sup> Se excluye la actividad de la refinería de ANCAP y la producción de las empresas instaladas en zonas francas (Pepsi, UPM y Montes del Plata).

Por su parte, el **empleo** industrial es una de las variables que más se ha deteriorado en los últimos años. En este sentido, en el primer trimestre de 2020 el personal ocupado disminuyó 4,5% en la comparación interanual.

#### Gráfico 4 – Empleo industrial

(Base 2018=100, excluye refinería de ANCAP)



Fuente: Dirección de Estudios Económicos