

Fideicomiso PGE-CIU



INFORME MENSUAL DICIEMBRE 2019

MÓNICA MENZA PELAEZ

INDICE

1. CONSIDERACIONES GENERALES (Página 3)
2. OPERACIÓN
 - 2.1 AVE FÉNIX (Páginas 4 a 6)
 - 2.2 PANDO (Páginas 8 a 9)
 - 2.3 MARITAS (Páginas 9 a 11)
 - 2.4 CRELAP (Páginas 11 A 13)
 - 2.5 RECUPERADO SOBRE VERTIDO TOTAL DEPTO (Página 13)

1. CONSIDERACIONES GENERALES

En el departamento de Canelones operan cuatro grupos en zonas heterogéneas razón por la cual en el siguiente informe encontrarán los resultados propios de cada uno de ellos y al final el consolidado relativo a la recuperación del material recuperado en el total del departamento. La estructura de la información de cada grupo es exactamente la misma y da cuenta de los resultados específicos propios de cada uno de ellos.

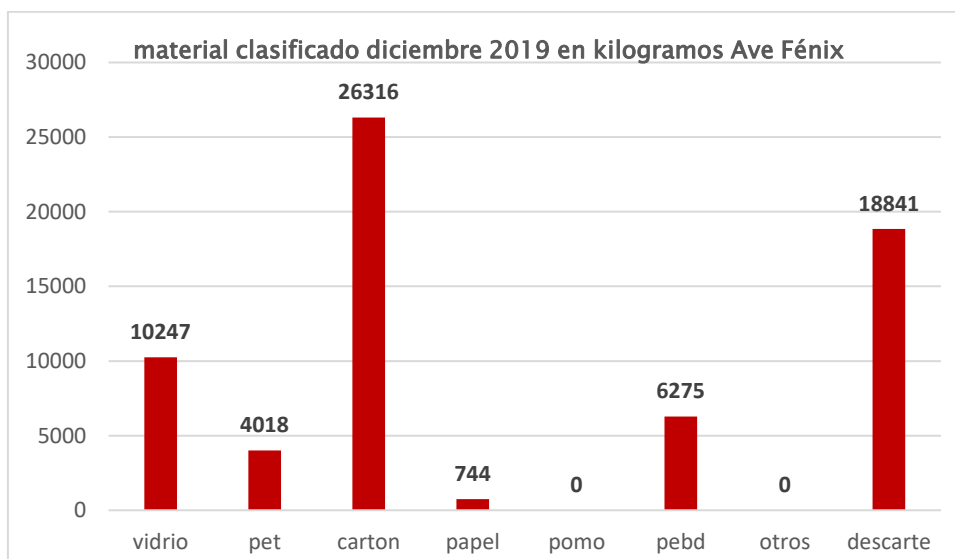
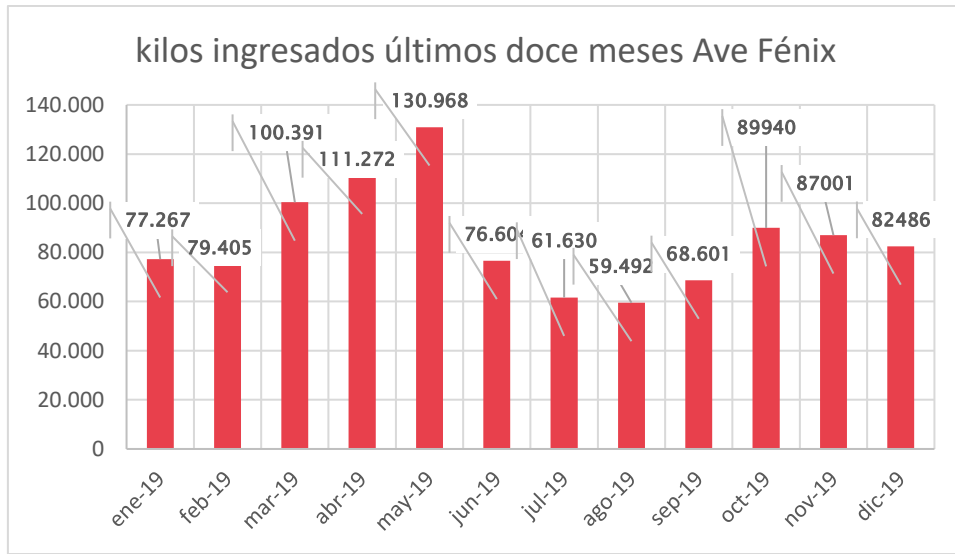
En esta entrega, la clasificación doce meses se presenta con columnas apiladas por producto y destaca los elementos más representativos que ingresan a los acopios. Se hace notorio que varios grupos no clasifican vidrio. No cuentan con canales para su comercialización, excepto por Ave Fénix que encontró un comprador que viene desde Paysandú cada vez que logra entregar cerca de 20 toneladas. Dicho comprador es el mismo que atiende a Maldonado pero desafortunadamente no hemos logrado que se desplace a otros grupos.

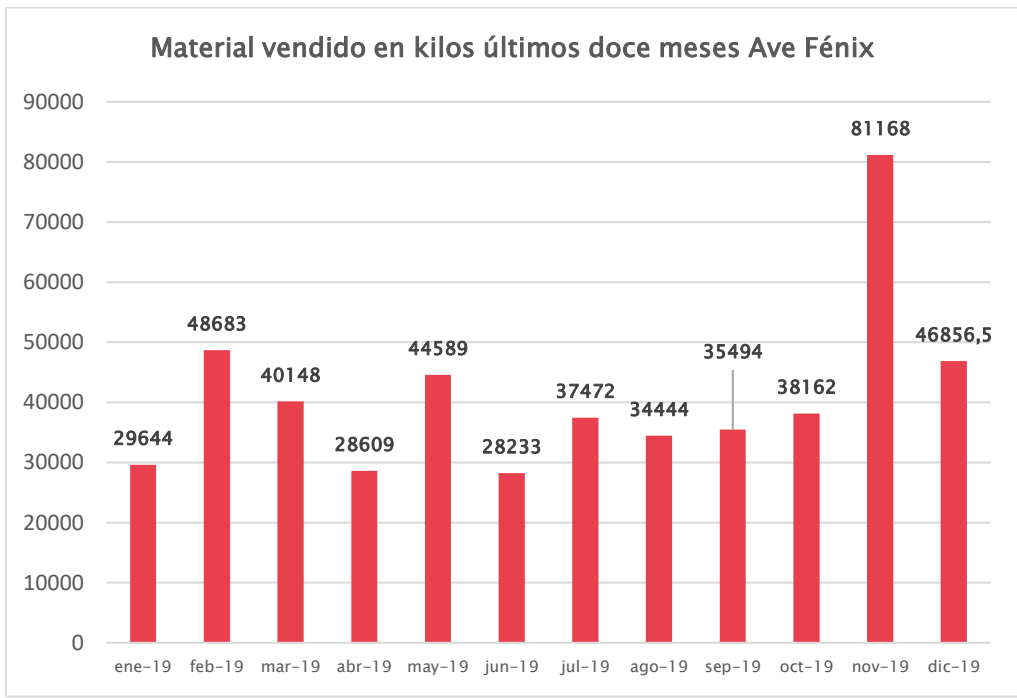
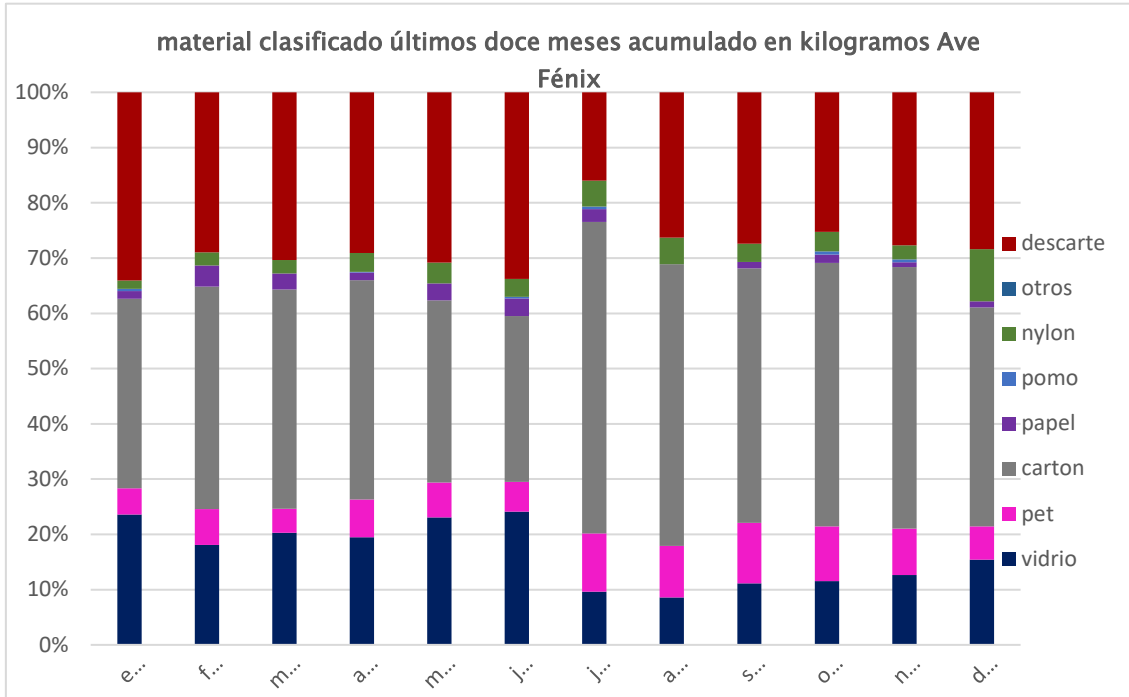
Para efectos de ubicar geográficamente el radio de acción de cada grupo del plan de gestión de envases en el departamento de Canelones les presentamos la siguiente información:

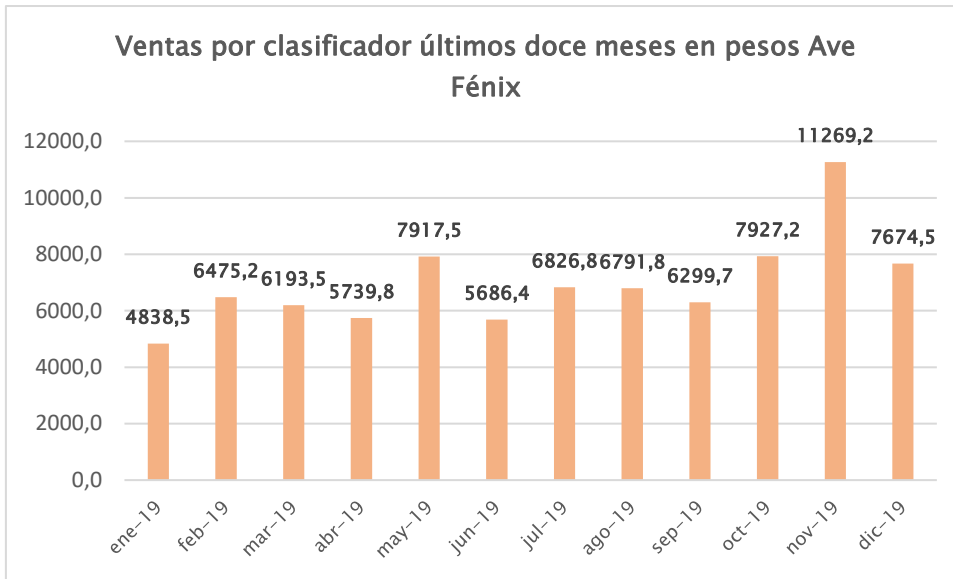
- Grupo Ave Fénix: Barra de Carrasco hasta Jaureguiberry (costa canaria)
Está constituido por 25 clasificadores y presta sus servicios en dos frentes de trabajo. El primero ubicado en Paso Carrasco y el segundo en Barrio Español (Atlántida).
- Grupo Crelap: La Paz, las Piedras y Progreso.
Hoy cuenta con 8 clasificadores más su coordinador y su lugar de trabajo se encuentra en las Piedras.
- Grupo Ex Maritas: Canelones, Santa Lucía, Juanicó, Aguas Corrientes, Cerrillos, Sauce, Santa Rosa, San Bautista, Miguez, San Antonio, Tala, San Ramón y localidades aledañas.
El grupo cuenta hoy con 7 clasificadores más su coordinador y sus instalaciones igualmente se ubican en las Piedras.
- Grupo Pando: Pando, Barros Blancos, Suarez, Toledo, Empalme Olmos, San Jacinto, Montes y localidades aledañas.
De momento trabajan allí 10 clasificadores más su coordinador y su centro de acopio está ubicado en la regional de la Intendencia de Canelones ubicada en Marquez Castro.

2. OPERACIÓN

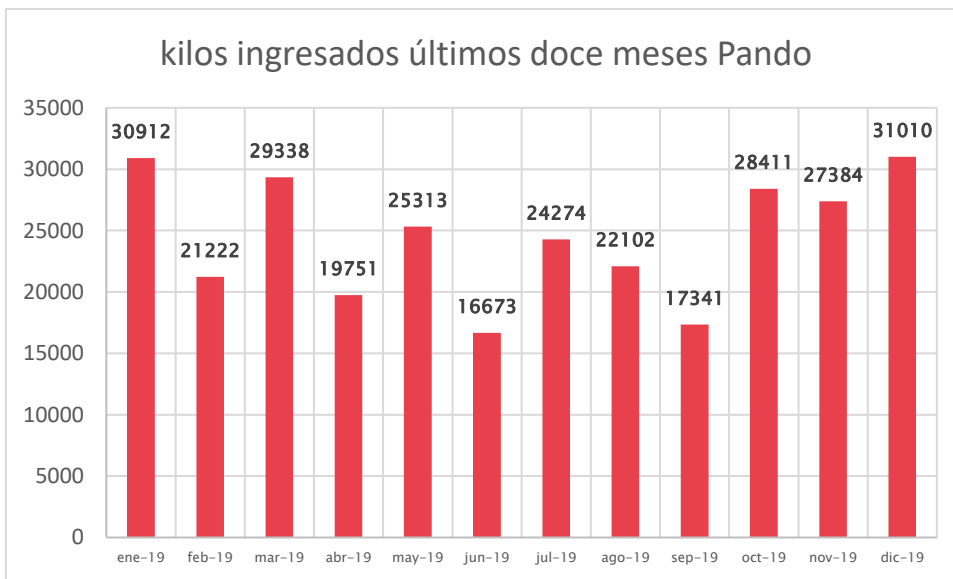
2.1 AVE FÉNIX

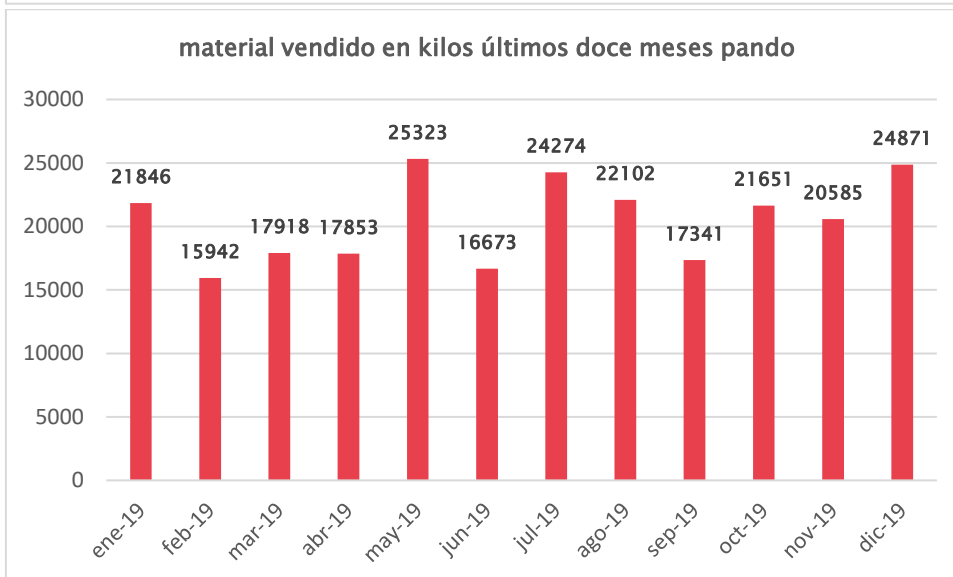
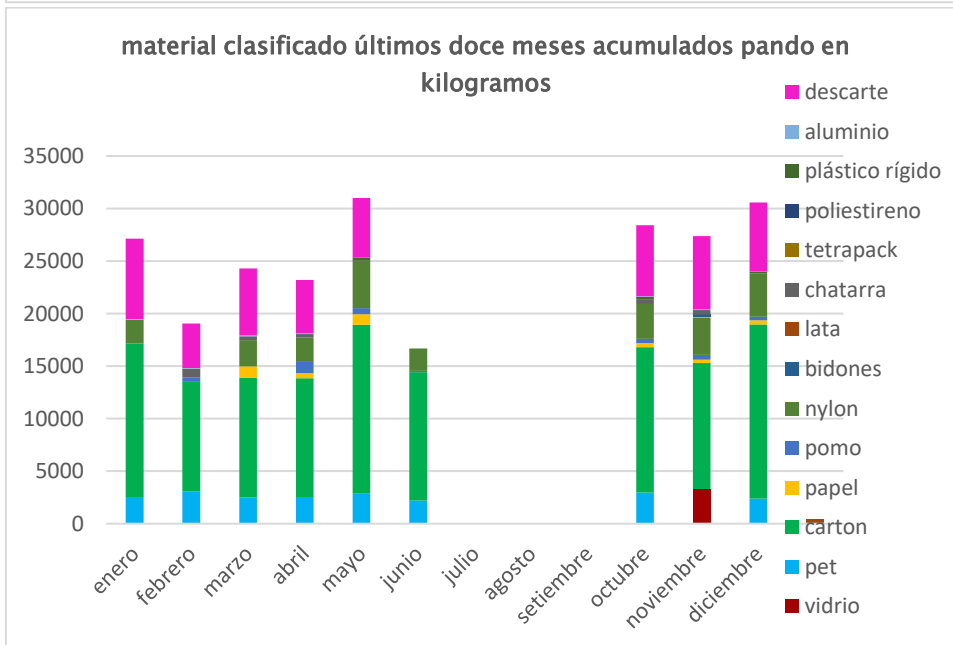
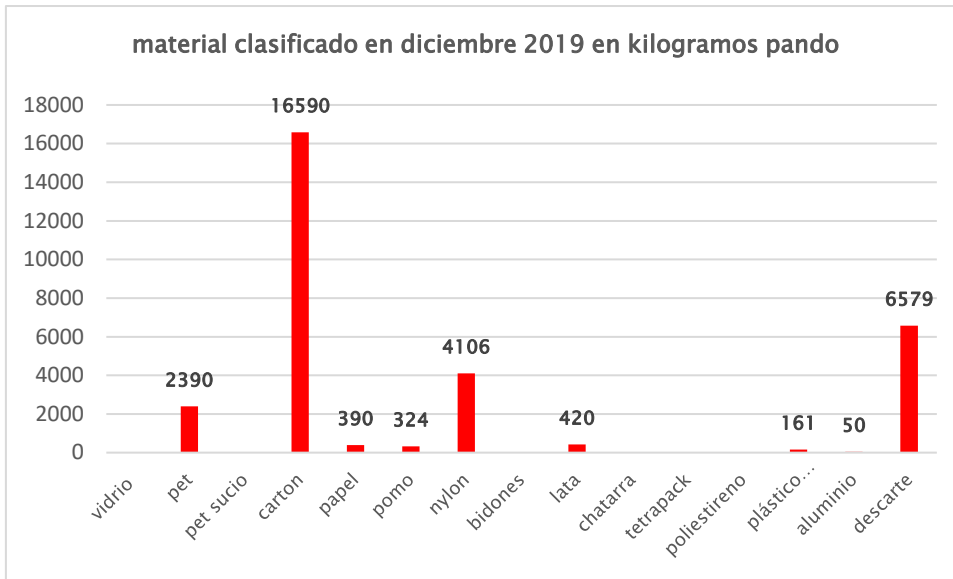






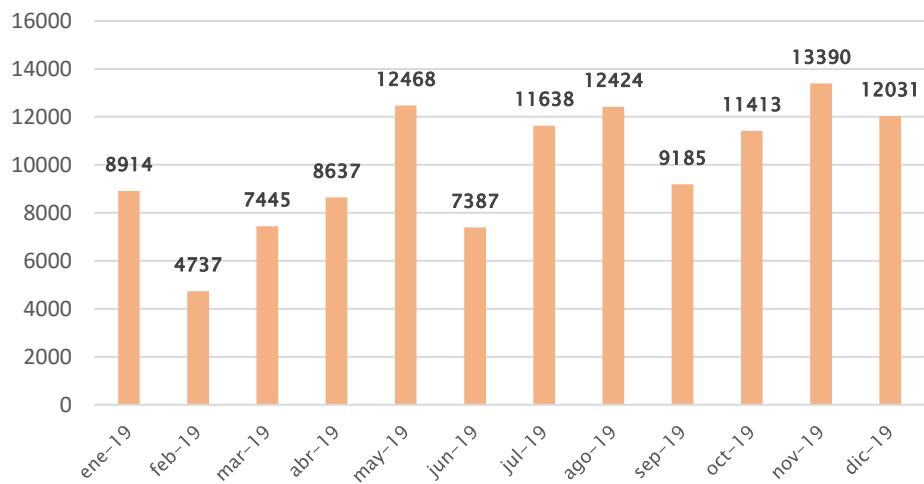
2.2 PANDO





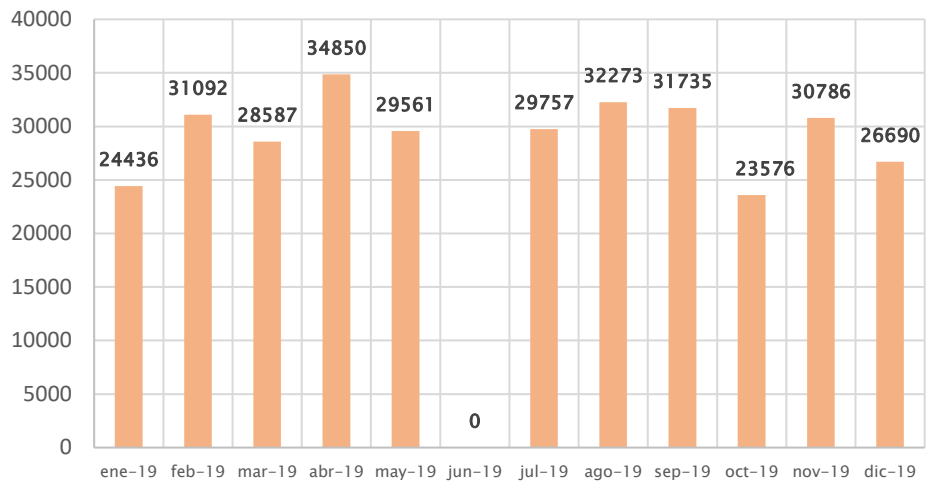


ventas por clasificador últimos doce meses en pesos Pando

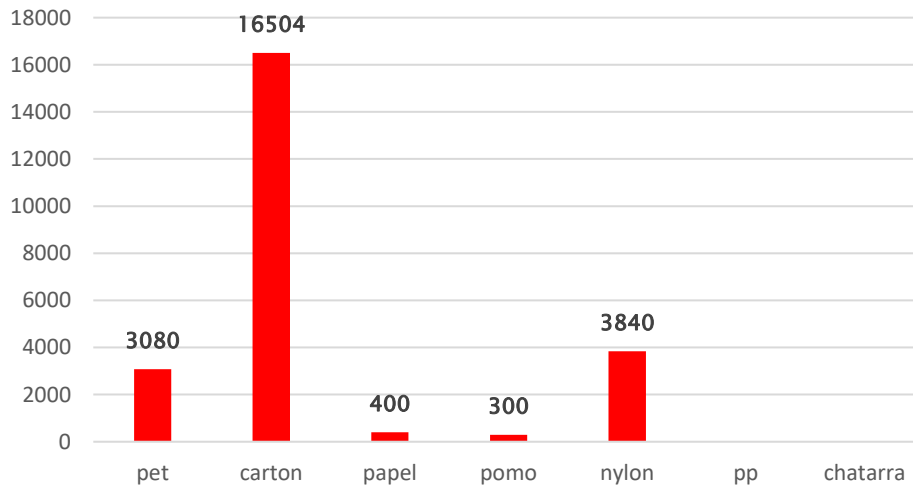


2.2 MARITAS

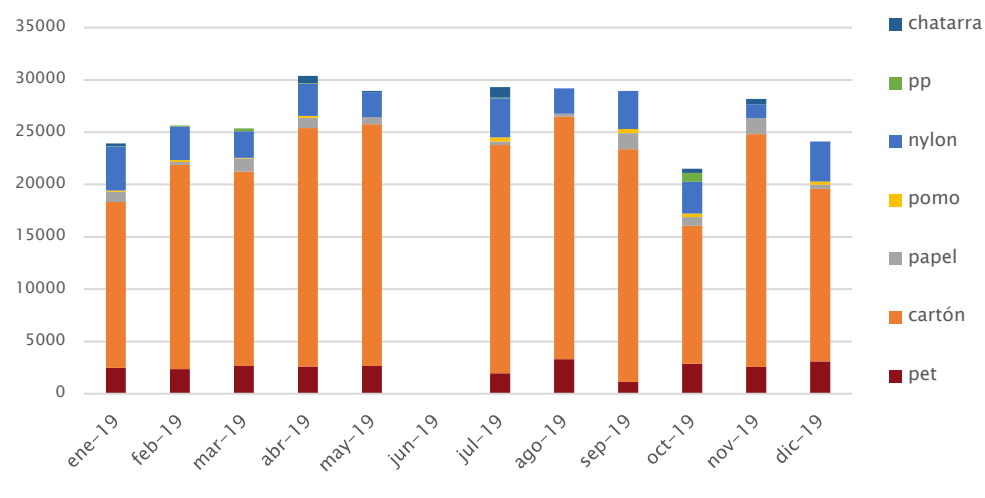
kilos ingresados últimos doce meses maritas

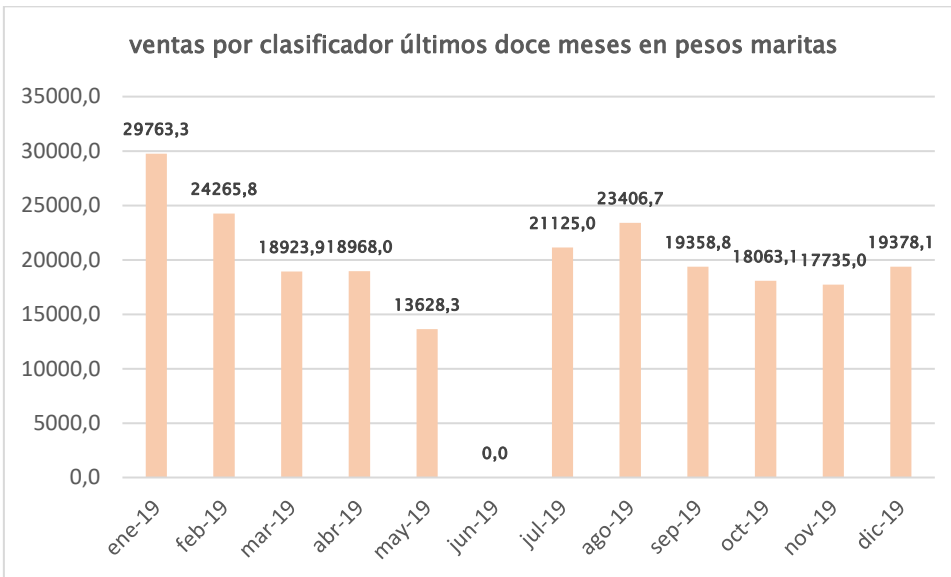
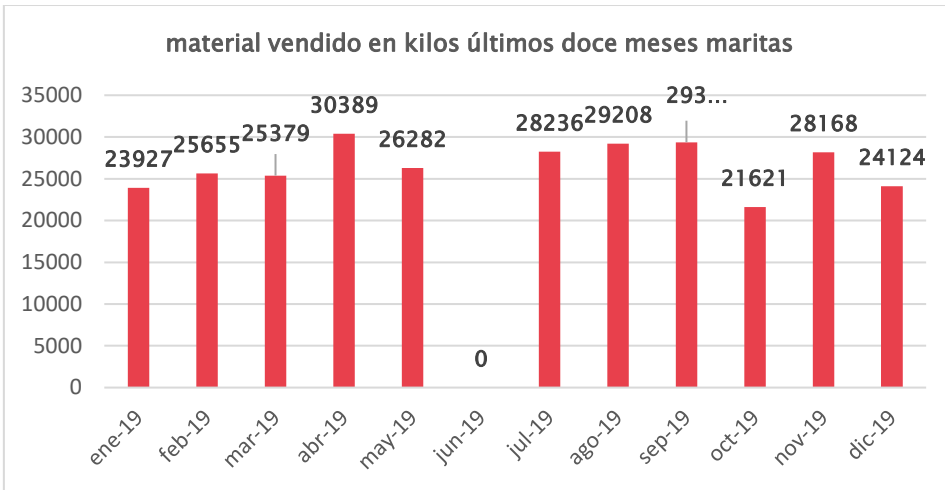


material clasificado en diciembre 2019 en kilogramos maritas



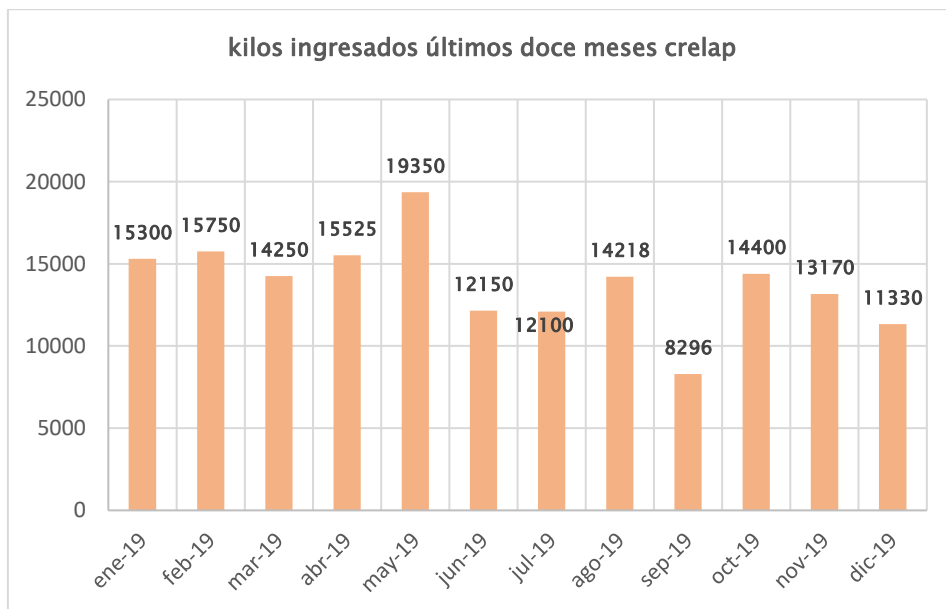
material clasificado últimos doce meses acumulados en kilogramos maritas

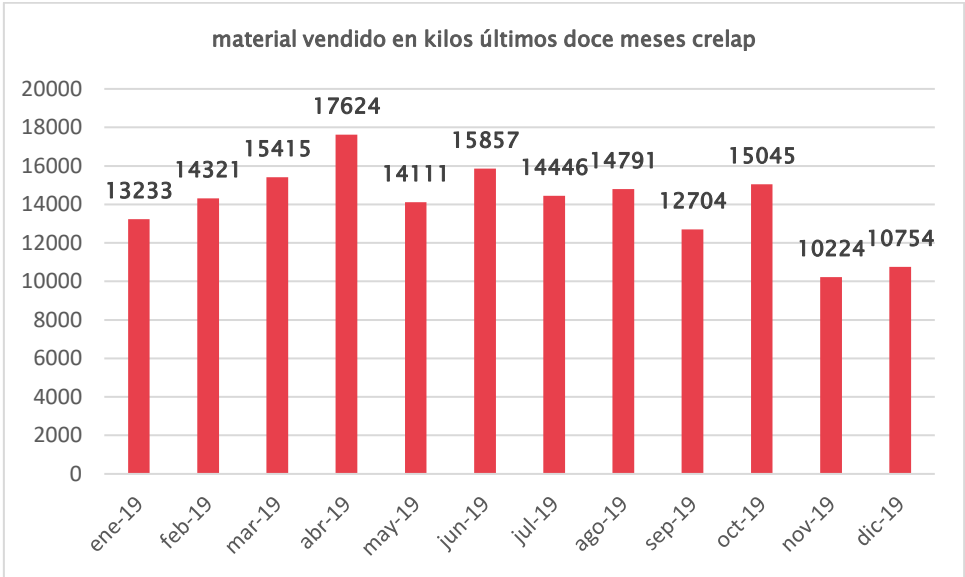
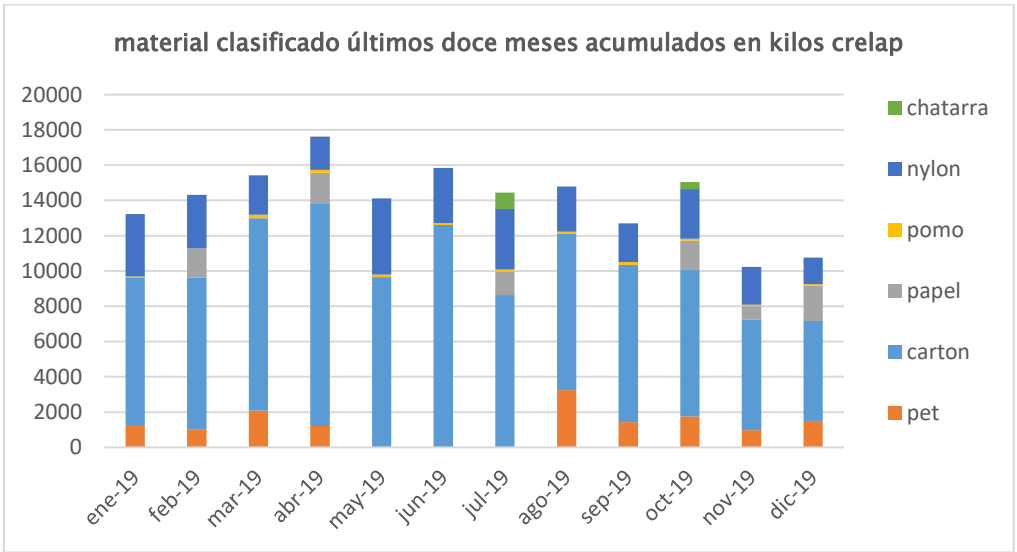
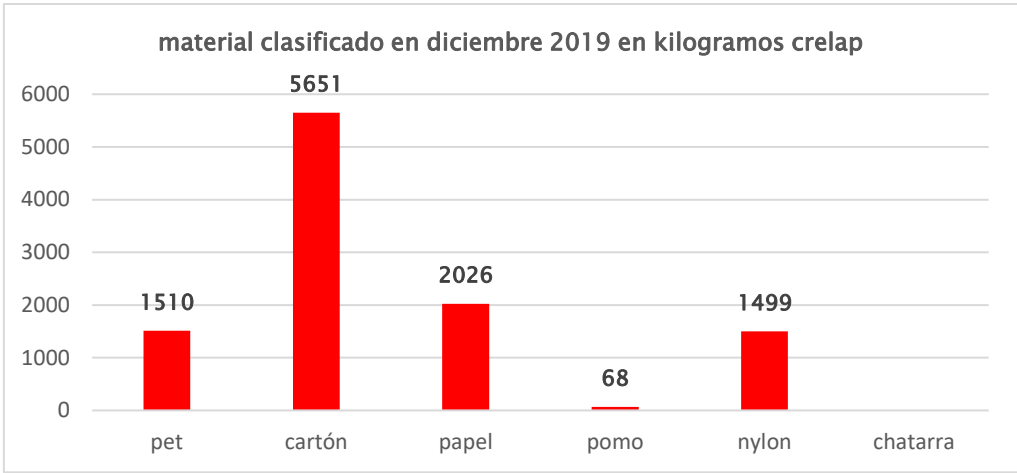


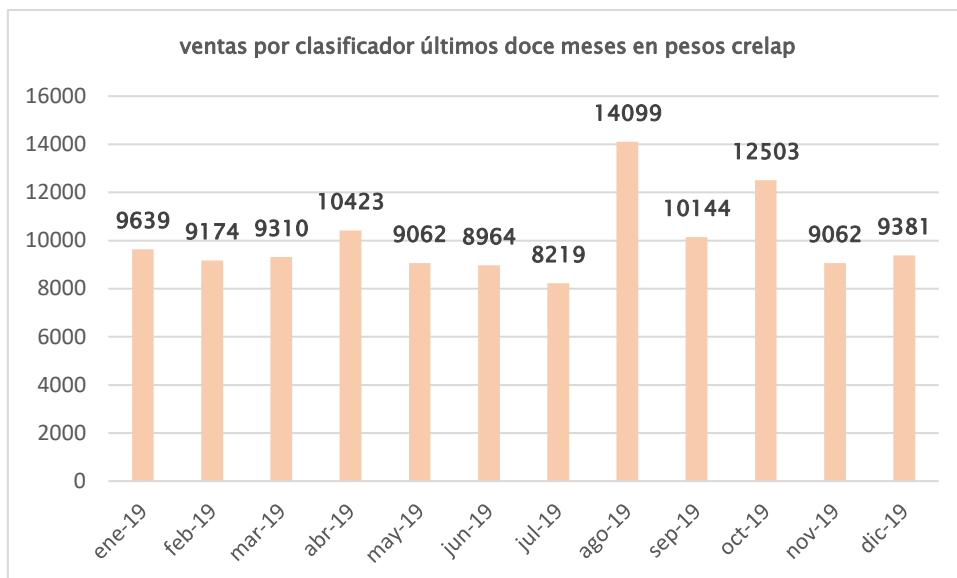




2.3 CRELAP







2.5 RECUPERADO SOBRE VERTIDO EN LA ZONA ATENDIDA DE CANELONES TOTAL DEPARTAMENTO

	Población atendida	Población nacional	Vertido total anual (kg)	Vertido total mensual (kg)	Vertido por persona mensual (kg)	Vertido canelones mensual (kg)	Recuperado	Porcentaje recuperado
Dic-19								
PEAD	374.651	3.518.552	3.926.360	327.196,67	0,09	34.839,49	853,00	2,45%
PEBD	374.651	3.518.552	4.616.827	384.735,58	0,11	40.966,16	15.720,00	38,37%
PET	374.651	3.518.552	15.630.018	1.302.501,50	0,37	138.688,72	10.998,00	7,93%
CELULÓSICO	374.651	3.518.552	12.638.062	1.053.171,83	0,30	112.140,41	68.621,00	61,19%
VIDRIO	374.651	3.518.552	21.960.344	1.830.028,67	0,52	194.859,16	10.247,00	5,26%
OTROS	374.651	3.518.552	24.343.743	2.028.645,25	0,58	216.007,60	470,00	0,22%
Total (mes)	374.651	3.518.552	83.115.354	6.926.279,50	1,97	737.501,55	106.909,00	14,50%