

Cámara de Industrias del Uruguay



CAMARA DE INDUSTRIAS DEL URUGUAY



DIVERSIFICACIÓN DE LA MATRIZ ENERGÉTICA

Certificación del Componente Nacional de la Inversión

»Mediante delegación del MIEM, la Cámara de Industrias del Uruguay (CIU), certifica el origen nacional de los componentes que integran las inversiones en proyectos de generación de energía eléctrica a través de fuentes renovables. Hasta el momento se han emitido 40 Certificados de Componente Nacional de la Inversión (CNI), cuyos proyectos representan una inversión total cercana a los U\$S 2.000 millones.

En un contexto en el que se promueve la diversificación de la matriz energética y la incorporación de diferentes fuentes alternativas de generación, el Poder Ejecutivo dispuso la necesidad de incorporar en las inversiones requeridas, componentes de origen nacional, alentando con ello la actividad industrial nacional y el desarrollo tecnológico del país.

A través del Ministerio de Industria, Energía y Minería (MIEM), se delegó en la CIU la tarea de certificar el origen nacional de los componentes que integran las inversiones en proyectos de generación de energía eléctrica a través de fuentes renovables, en el marco de los contratos firmados con UTE.

La Certificación del CNI implica evaluar y determinar el carácter

nacional de cada uno de los rubros integrantes del total de la inversión. Dicha actividad se realiza a través del Departamento de Certificación del Componente Nacional de la Inversión, cuyos principales objetivos son la tarea de Certificación propiamente dicha y el asesoramiento integral a los diferentes actores en general vinculados a estos proyectos durante el proceso de certificación tales como, desarrolladores, empresas de construcción y servicios técnicos, proveedores de bienes de capital, profesionales en diversas áreas, etc.

A poco más de 10 años del primer decreto del Poder Ejecutivo que sentó las bases para la transformación de la matriz energética que viene desarrollándose en el país, la CIU ha venido trabajando en un

total de casos que representan una inversión que superó los U\$S 2.000 millones. Hasta el momento se han emitido 40 Certificados del CNI, cuyos proyectos significan una inversión total cercana a los U\$S 1.600 millones, validándose como componente nacional en promedio, por fuente eólica, un 31%, por biomasa un 50% y por fotovoltaica un 21%; 5 se encuentran en estudio y se estima la presentación de alrededor de 16 nuevas solicitudes de certificación.

Con relación a la localización geográfica de los proyectos, se puede mencionar que tal como se previó a partir de los estudios técnicos correspondientes, los de fuente solar fotovoltaica se encuentran concentrados en el noroeste del país, mientras que los de biomasa están ubicados en los departamentos de Rivera, Artigas, Tacuarembó, Treinta y Tres y Flores. Y finalmente, en lo que hace a generación de energía eléctrica por fuente eólica, las plantas se encuentran distribuidas por todo el territorio nacional, aunque con fuerte prevalencia de la zona sur.

Considerando las tres fuentes de energía, Tacuarembó es el depar-

tamento que cuenta con mayor potencia instalada con 189,5 MW, seguido de Florida, Maldonado y Flores, con 187,5, 140 y 100,6 MW, respectivamente. Del mismo modo, de la potencia instalada certificada, 714,2 MW correspondieron a plantas de generación por fuente eólica, 66,1 MW por biomasa y 70MW por fotovoltaica.

Nuestro país ha sido pionero en el proceso de diversificación de la matriz energética, encontrándose a la vanguardia a nivel regional en materia de energías renovables incorporando además la exigencia de componente nacional, lo cual ha propiciado la generación de capacidades tanto industriales como de servicios de apoyo. Dicho proceso ha sido acompañado por una profundización de la política, incorporando nuevas exigencias en las metodologías para la evaluación del CNI, particularmente en relación a los bienes de capital, equipamiento y material de infraestructura.

Estos avances posibilitan al día de hoy extender la aplicación de la política de componente nacional en otras inversiones de gran porte

a desarrollarse en el país, en materia de infraestructura, transmisión y distribución de energía, concretamente en otras licitaciones públicas como ser la de la Draga adquirida por ANP, la línea de interconexión Melo-Tacuarembó y licitaciones para la construcción de nuevas subestaciones de UTE.

Suficiencia de generación de energía eléctrica, por un lado, y cientos de millones de dólares proveídos por empresas nacionales de bienes y servicios, por otro, caracterizan lo que ha resultado ser una política exitosa que supo combinar las necesidades que el país tenía en materia de generación eléctrica, con oportunidades de suministros para proveedores locales, lo que a su vez impulsó y seguirá impulsando la inversión, la actualización tecnológica y el desarrollo de capacidades en el país.

Por mayor información:

Departamento CNI/CIU
26040464 int 146, 202, 107,
271 y 216.
cni@ciu.com.uy
www.ciu.com.uy/cni

CAPACITACIÓN AL MÁS ALTO NIVEL ACADÉMICO

CEPADE es el Centro de Estudios de Postgrado de Administración de Empresas de la *Universidad Politécnica de Madrid* que imparte Cursos para Directivos y Profesionales, Programas Experto y Programas Máster a distancia a través de Internet.

Por su antigüedad, prestigio de títulos, oferta académica, calidad del profesorado y proyección internacional, **CEPADE ES LA PRIMERA ESCUELA DE NEGOCIOS VIA INTERNET EN ESPAÑOL**; siendo la CÁMARA DE INDUSTRIAS DEL URUGUAY desde 1999 su Institución Asociada en el Uruguay.

Los Títulos que imparte CEPADE son títulos propios de postgrado de la *Universidad Politécnica de Madrid*. También otorgando Certificados para no titulados.

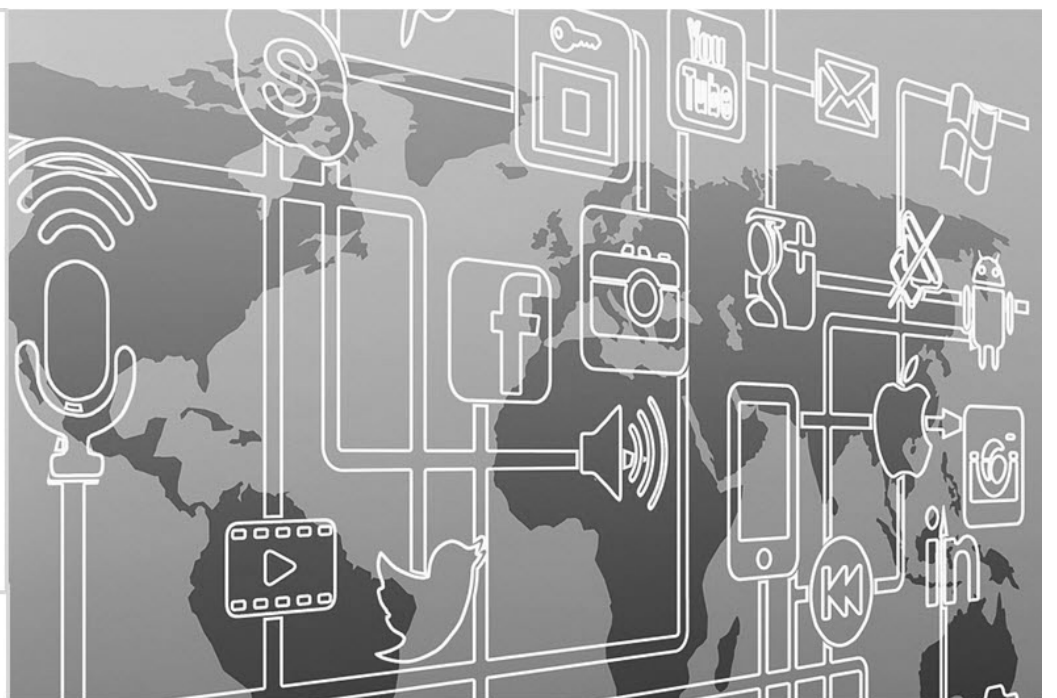
Más de 250 profesionales uruguayos están realizando estudios en el CEPADE, muchos de los cuales ya tienen su título Master de la Universidad Politécnica de Madrid.

PLAZO DE INSCRIPCIONES

2-MARZO

INICIO DE CURSOS

5-MARZO



INFORMES E INSCRIPCIONES:

2604 0464, interno 225

cepade@ciu.com.uy - www.ciu.com.uy/cepade