

**INFORME MENSUAL  
PGE CANELONES ENERO 2017**



**tu envase sirve**

Dirigido a las Empresas Adherentes e  
Instituciones del Convenio **TU ENVASE SIRVE**  
Fideicomiso PGE

**Elaborado por Mónica Menza Peláez**

# ÍNDICE

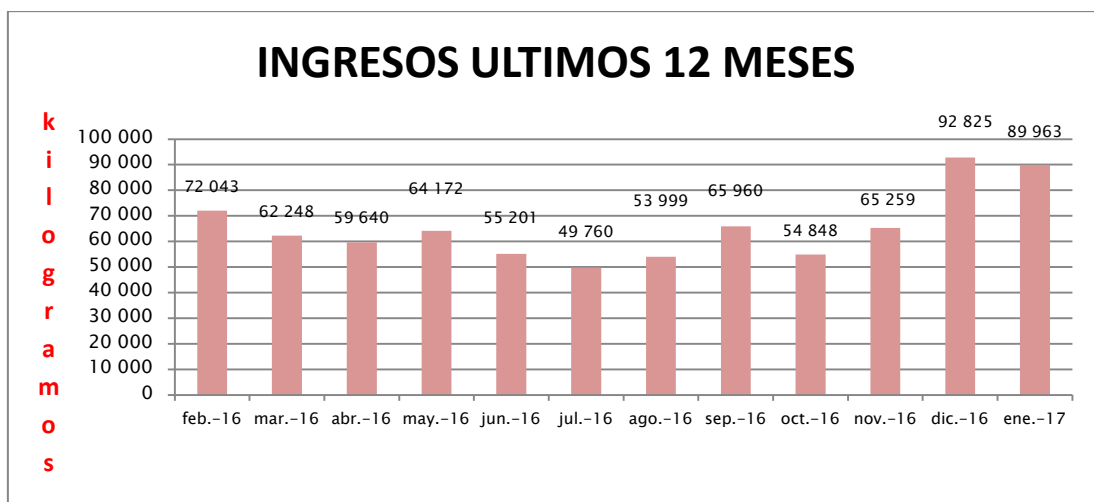
1.	CONSIDERACIONES GENERALES	pág. 3
2.	RESULTADOS DE LA OPERACIÓN	pág. 3
2.1	AVE FÉNIX	pág. 3, 4,5
2.2	CRELAP	pág. 5,6
2.3	EX MARITAS	pág. 6, 7
2.4	PANDO	pág. 8
2.5	TOTAL DEPARTAMENTO	pág. 9
3.	RECUPERACIÓN POR MATERIAL	pág. 10
4.	ANEXOS	pág. 11
4.1	UBICACIÓN PEV	pág11 a 21
4.2	GLOSARIO	pág. 22,23

# 1. CONSIDERACIONES GENERALES

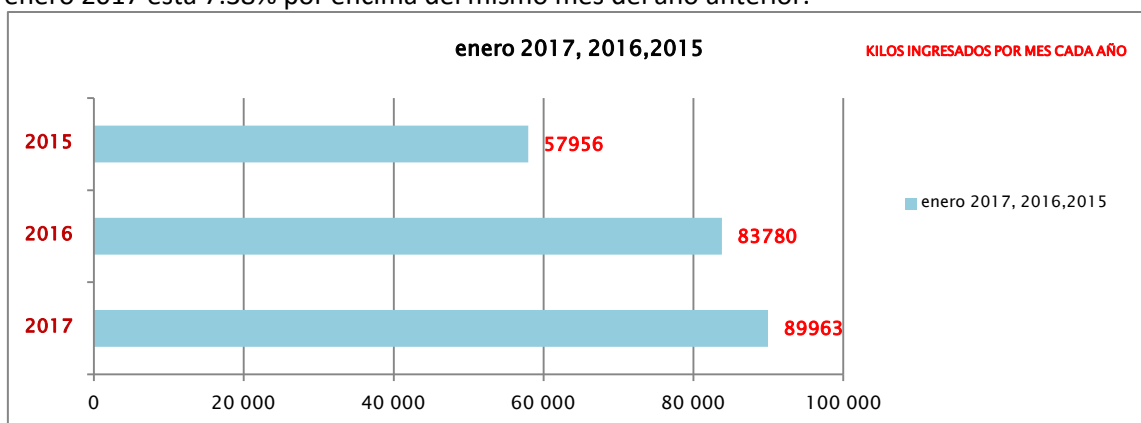
En esta entrega, desafortunadamente no contamos más que con los datos de Ave Fénix y el grupo Exmaritas. Crelap no entregó información y Pando tampoco. Sin embargo, y pese a eso podríamos afirmar que los resultados del mes, fueron muy cercanos a los del mes anterior en el cual contábamos con datos de Crelap. Para ser más exactos, entraron en el total departamento con información disponible este mes 113.124 kilos contra 118.525 del mes anterior. Esto destaca sin duda el peso que tienen estos dos grupos, Ave Fénix y Maritas en el resultado del departamento. Mes tras mes, mostramos la participación de cada uno de ellos en el total de kilos y esto es consecuente con esa gráfica. Generalmente entre el 90 y el 95% de los ingresos de material, provienen de estos dos grupos. En ambos casos igualmente vamos a encontrar como veremos a continuación valores por encima de sus resultados anteriores.

## 2. RESULTADOS DE LA OPERACIÓN

### 2.1 AVE FÉNIX



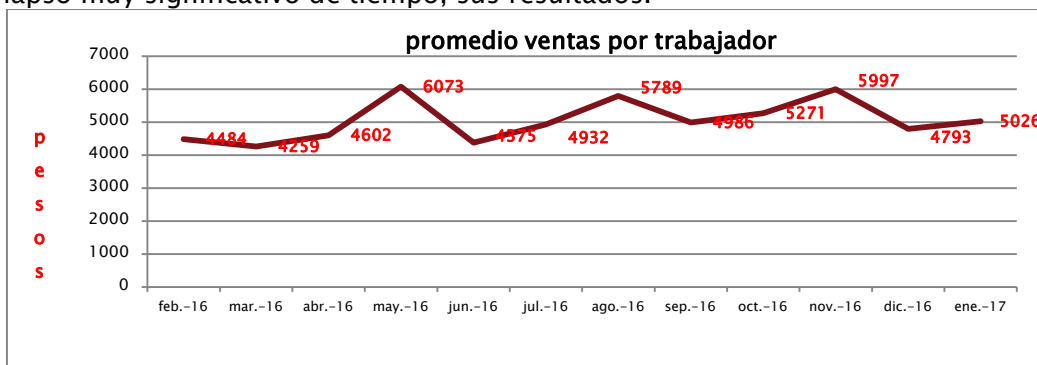
Enero, al igual que diciembre cuenta con cifras más elevadas en sus ingresos. En esta ocasión enero 2017 está 7.38% por encima del mismo mes del año anterior.



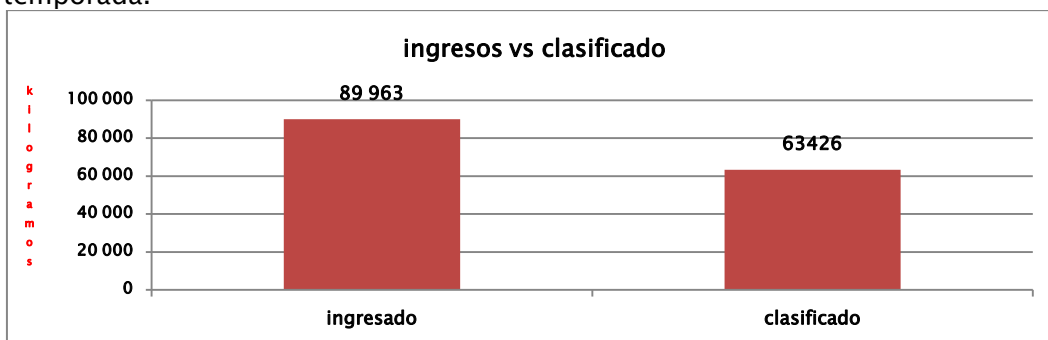
De igual forma si observamos esta gráfica vemos los datos de enero de los últimos tres años en ave fénix y está claro que el quiebre de la curva se dio en el 2016. Con

respecto al año 2015, enero 2017 está 55.22% por encima de su valor en kilos ingresados.

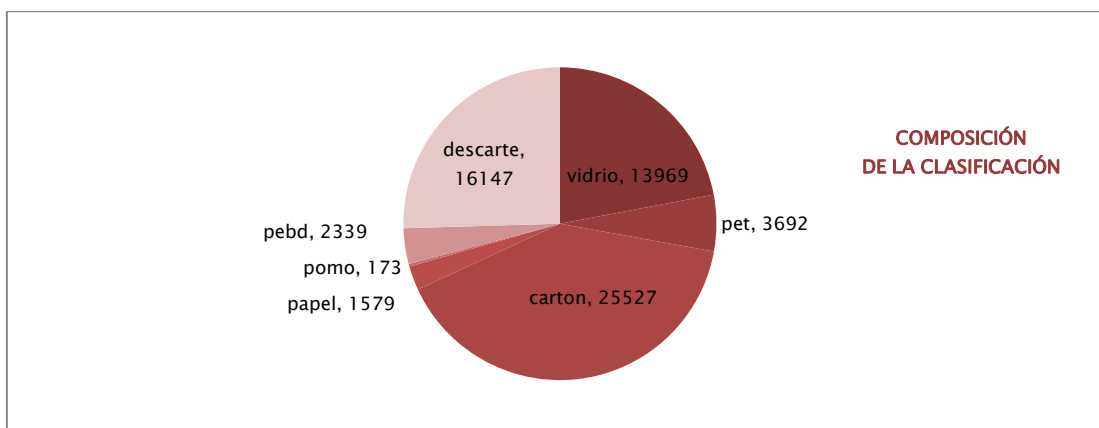
En el cuadro anterior vamos a mostrar los ingresos en kilos por mes y por año de los tres últimos períodos a título comparativo, con el ánimo de entender gráficamente, que la tendencia del grupo apostado en la costa ha incrementado consistentemente en un lapso muy significativo de tiempo, sus resultados.



La mejora en los resultados de material ingresado, no se expresa en dos subprocesos de la operación que están fuertemente relacionados a saber: la clasificación y posterior comercialización. Las cifras de ventas promedio por clasificador se mantienen en el tiempo y el cuello de botella con la clasificación va en aumento a medida que avanza la temporada.



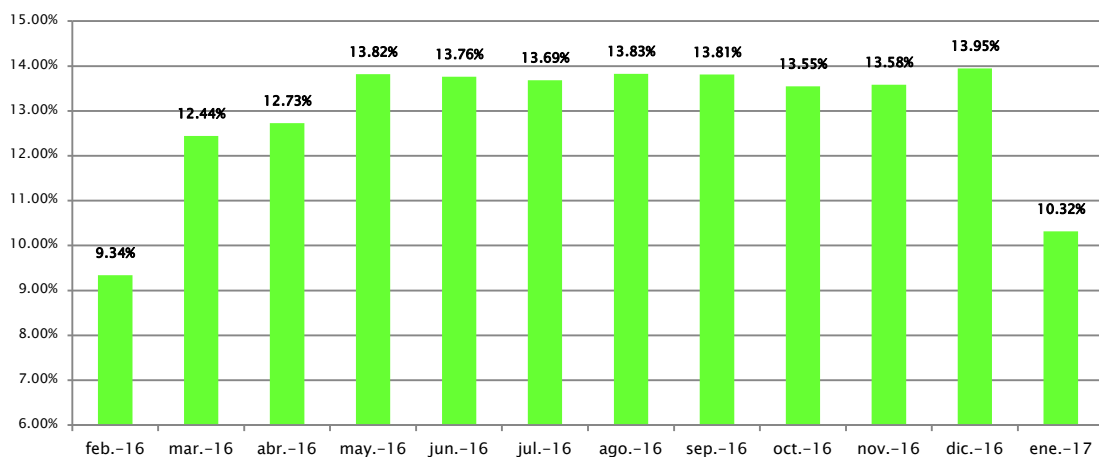
27 toneladas y media sin clasificar en diciembre más 26 y media en febrero dá un total de material acumulado sin procesar de 54 toneladas.





25.5 % de lo clasificado termina como descarte, 40.2% es cartón y 22% vidrio.

índice de recuperación 12 meses costa canaria según vertido



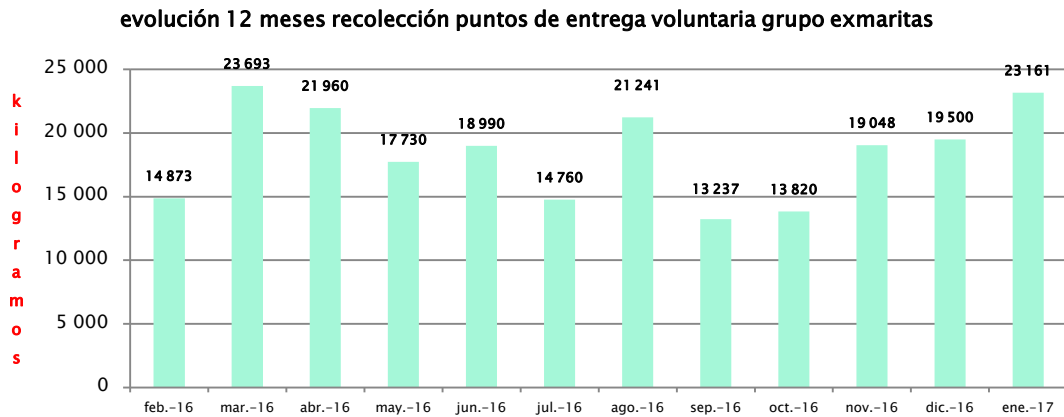
Estos índices de recuperación son acumulados doce meses y consideran lo clasificado menos el descarte. El denominador es la fracción de vertido calculada en función de la población atendida. Por eso, hasta diciembre veíamos una consistencia en las cifras. A partir de enero aumenta la población atendida a 200000 y por ende aumenta el vertido. Esta excepción se aplica fundamentalmente en los meses de enero y febrero. De ahí, la baja sustancial en el índice de recuperación. Sin embargo, cabe destacar que mientras la población sube en aproximadamente el 34% (de 149500 a 200000 personas) el índice descendió en un 27%.

A partir del mes de mayo 2016 se integraron los nuevos datos de vertido que resultaron inferiores a los del año 2015.

## 2.2 CRELAP

No presentó información.

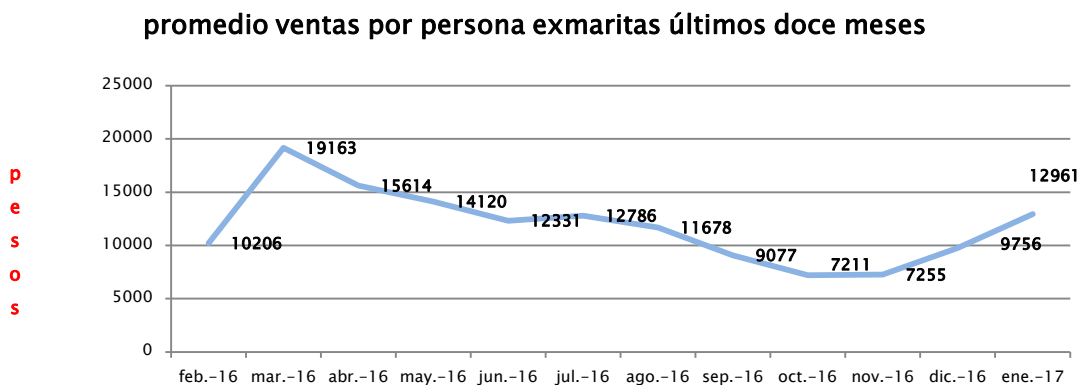
## 2.3 EXMARITAS



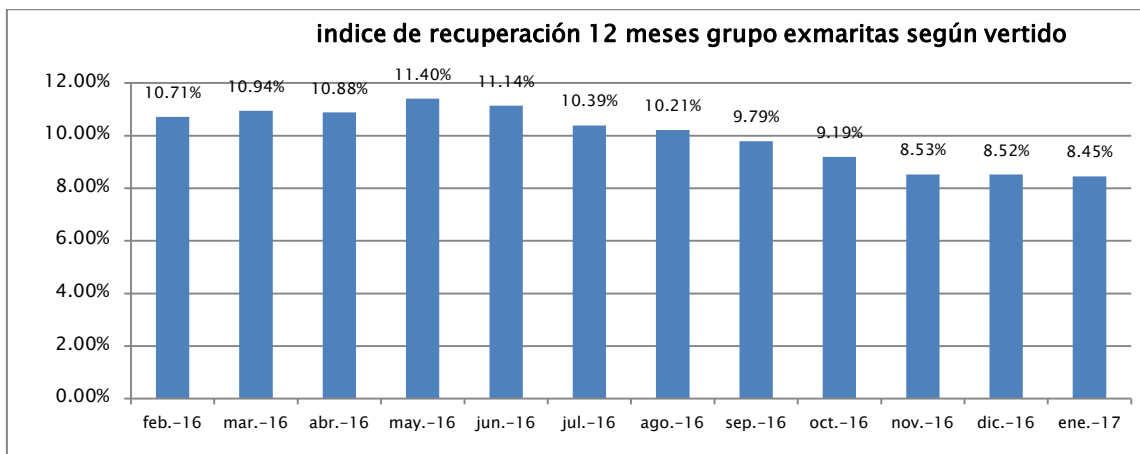
En agosto tal y como se había establecido como compromiso el grupo empezó a pesar sus ingresos. Pero lo hacen de la siguiente manera : como mucho material entra a granel, deben poner en bolsones el material y pesarlo, pero el cartón lo pasan directamente a la enfardadora. Así los ingresos son el resultado de sumar la cifra del material pesado más los fardos de cartón y la basura ya que al guardarlo en bolsones de alguna manera van clasificando y no guardan lo que saben que irá al descarte . Este es separado y pesado ya aparte como tal.

En fin de cualquier forma, esta situación nos acerca cada vez más a cifras más reales que las manejadas hasta ahora aunque se tratara de proyecciones sacadas de promedios de pesajes aleatorios.

Enero registra un 23.7% más de ingresos de material que en el mismo período del año anterior.



Debido a que este grupo no pasa datos de clasificación y su historial mostraba que todo lo que recolectaba era vendido, siempre se han tomado sus ventas para manejar el dato de material recuperado restándole a ello el que ingresa por grandes generadores.

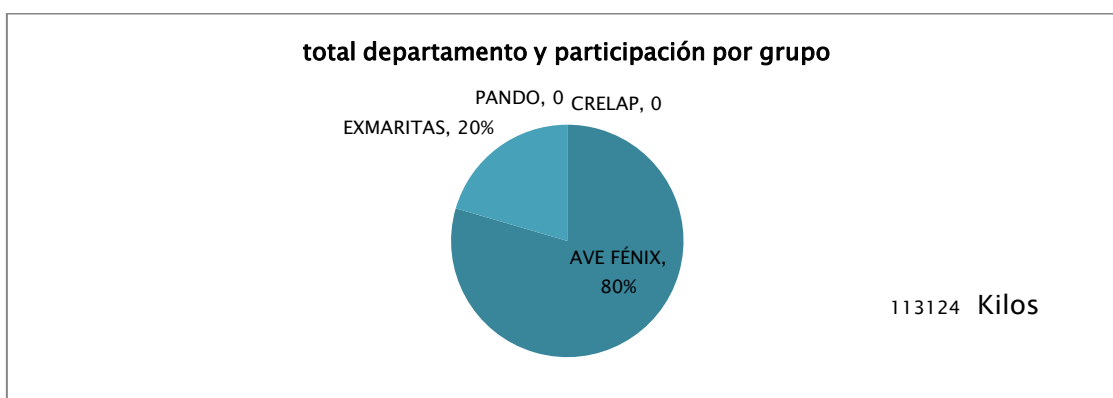


Menos ventas, para este grupo, significa entonces, menos material recuperado. De ahí las cifras. Como se aprecia en el cuadro de ventas por clasificador, éstas han estado por debajo de lo acostumbrado en los tres últimos meses. En enero, pese a subir sus ventas, los kilos recuperados no son lo suficientemente importante como para revertir la curva.

## 2.4 PANDO

No presentó información de ninguna naturaleza

## 2.5 TOTAL DEPARTAMENTO



# 3. RECUPERACIÓN POR MATERIAL

ene-17	Población atendida	Población nacional	Vertido total anual (kg)	Vertido total mensual (kg)	Vertido por persona mensual (kg)	Vertido canelones mensual (kg)	Recuperado	Porcentaje recuperado
PEAD	374.651	3.251.526	4.069.257	339.104,73	0,10	39.072,71	271,00	0,69%
PEBD	374.651	3.251.526	5.467.820	455.651,63	0,14	52.501,61	5.259,00	10,02%
PET	374.651	3.251.526	13.167.227	1.097.268,91	0,34	126.430,76	5.100,00	4,03%
CELULÓSICO	374.651	3.251.526	13.862.623	1.155.218,56	0,36	133.107,90	39.870,00	29,95%
VIDRIO	374.651	3.251.526	16.197.132	1.349.760,96	0,42	155.523,68	13.969,00	8,98%
OTROS	374.651	3.251.526	19.477.864	1.623.155,36	0,50	187.025,04	120,00	0,06%
<b>Total (mes)</b>	374.651	3.241.003	72.241.922	6.020.160,14	1,86	695.913,89	64.589,00	9,28%

En el caso de Canelones, sólo el grupo de Ave Fénix reporta la clasificación, por tanto lo que se considera para los otros son los materiales vendidos ya que se presume que debieron pasar por la clasificación previamente antes de llegar a la comercialización. Sin embargo, es importante decir que se hace muy difícil, dadas las condiciones de los centros de acopio, establecer la trazabilidad de los elementos que allí ingresan y se comercializan de tal suerte que es absolutamente seguro que dentro de esta recuperación, no solo tengamos envases de carácter primario, sino también secundarios.

## ANEXOS

### ANEXO 1

## UBICACIÓN PUNTOS DE ENTREGA VOLUNTARIA

GEANT	AV. DE LA PLAYA Y 17 METROS	MOD/CHAP A	BARRA DE CARRASCO	CA 1
GEANT	AV. DE LA PLAYA Y 17 METROS	MOD/CHAP A	BARRA DE CARRASCO	CA 1
GEANT	AV. DE LA PLAYA Y 17 METROS	MOD/CHAP A	BARRA DE CARRASCO	CA 1
GEANT	AV. DE LA PLAYA Y 17 METROS	MOD/CHAP A	BARRA DE CARRASCO	CA 1
JEFATURA ZONA III	AV. DE LA PLAYA Y 17 METROS	BOL C/ ARO	BARRA DE CARRASCO	CA 1
DISTRIBUIDORA KATERING	TACUARY 1144	BOL C/ ARO	BARRA DE CARRASCO	CA 1
DISTRIBUIDORA KATERING	TACUARY 1145	BOL C/ ARO	BARRA DE CARRASCO	CA 1
PETROBRAS	AV. GIANATASSIO Y TACUARY	BOL C/ ARO	BARRA DE CARRASCO	CA 1
VIVIENDAS COVI.SUBIPARK	AV GIANATASSIO Y ARIZONA	MOD/ REJI	BARRA DE CARRASCO	CA 1
LA CABAÑA 4	NACIONES UNIDAS Y CENTRAL	MOD/CHAP A	EL PINAR	CA 1
LA CABAÑA 4	NACIONES UNIDAS Y CENTRAL	MOD/CHAP A	EL PINAR	CA 1



LA CABAÑA 4	NACIONES UNIDAS Y CENTRAL	MOD/CHAP A	EL PINAR	CA 1
COL. VAC. FUERZAS ARMADAS	PANAMA Y EE.UU	BOL C/ ARO	EL PINAR	CA 1
VIVIENDAS COVISAETA 10	CALLE E Y AEROSUR	BOL C/ ARO	LAGOMAR	CA 1
VIVIENDAS COVISAETA 11	CALLE E Y AEROSUR	BOL C/ ARO	LAGOMAR	CA 1
VIVIENDAS COVISAETA 12	CALLE E Y AEROSUR	BOL C/ ARO	LAGOMAR	CA 1
PAPELERIA LA FONTANA	BUENOS AIRES Y 12 DE OCTUBRE	BOL C/ ARO	LAGOMAR	CA 1
VECINO	BUENOS AIRES Y GESTIDO	BOL C/ ARO	LAGOMAR	CA 1
SUPER SIGLO XXI	RIO DE JANEIRO Y AV GIANATASSIO	BOL C/ ARO	LAGOMAR	CA 1
SUPER SIGLO XXI	RIO DE JANEIRO Y AV GIANATASSIO	BOL C/ ARO	LAGOMAR	CA 1
ESCUELA 229	RUIZ RUIZ Y LAS CANOAS	BOL C/ ARO	LAGOMAR	CA 1
ESCUELA 229	RUIZ RUIZ Y LAS CANOAS	BOL C/ ARO	LAGOMAR	CA 1
ESCUA 228	DEL LAGO Y BULLRICH	MOD/ REJI MOD/CHAP	LAGOMAR	CA 1
TIENDA INGLESA	AV GIANATASSIO Km. 21,800	A MOD/CHAP	LAGOMAR	CA 1
TIENDA INGLESA	AV GIANATASSIO Km. 21,801	A MOD/CHAP	LAGOMAR	CA 1
DISCO	AV GIANATASSIO Y CENTRAL	A MOD/CHAP	LOMAS SOLYMAR	CA 1
DISCO	AV GIANATASSIO Y CENTRAL	A MOD/CHAP	LOMAS SOLYMAR	CA 1
DISCO	AV GIANATASSIO Y CENTRAL	A MOD/CHAP	LOMAS SOLYMAR	CA 1
DISCO	AV GIANATASSIO Y CENTRAL	A MOD/CHAP	LOMAS SOLYMAR	CA 1
MACRO MERCADO	AV ROOSEVELT 2240	A MOD/CHAP	SHANGRILA	CA 1
MACRO MERCADO	AV ROOSEVELT 2240	A MOD/CHAP	SHANGRILA	CA 1
SOCIEDAD LA GARRA	LA PALOMA 1005	BOL C/ ARO	SHANGRILA	CA 1
COM. DEP. CITY PARK	SAN ANTONIO Y SIENA	MOD/ REJI	SHANGRILA	CA 1
AUTOSERVICE SIENA	SIENA Y SAN ANTONIO	MOD/ REJI	SHANGRILA	CA 1
LICEO SHANGRILA	SAENZ PEÑA S/N	BOL C/ ARO MOD/CHAP	SHANGRILA	CA 1
VIVIENDAS COVISUAT	DEL PARQUE Y DEL ROCIO	A	SHANGRILA	CA 1
COLEGIO. J. S. GAVIOTA	AV DEL PARQUE S/N	BOL C/ ARO	SHANGRILA	CA 1
ANTEL	VENECIA Y AV. DE LA AMERICAS	GRANEL MOD/CHAP	SHANGRILA	CA 1
DEVOTO	AV CALCAGÑO E/ S.PEÑA Y AV PARQUE	A MOD/CHAP	SHANGRILA	CA 1
DEVOTO	AV CALCAGÑO E/ S.PEÑA Y AV PARQUE	A MOD/CHAP	SHANGRILA	CA 1
DEVOTO	AV CALCAGÑO E/ S.PEÑA Y AV PARQUE	A MOD/CHAP	SHANGRILA	CA 1
ELECTRICERIA PLAZA	AV CALCAGÑO Y GIANATASSIO	GRANEL	SHANGRILA	CA 1
ESSO	GIANATASSIO Y MAGALLANES	MOD/ REJI	SHANGRILA	CA 1

VIVIENDAS AHREN´S	17 METROS Y VIEJO PANCHO	BOL C/ ARO	SHANGRILA	CA
				1
VECINO BRAULIO LOPEZ	17 METROS Y VIEJO PANCHO	MOD/ REJI	SHANGRILA	CA
				1
VIVIENDAS DE LA COSTA	17 METROS Y VIEJO PANCHO	BOL C/ ARO	SHANGRILA	CA
				1
LICEO	MAR DE AJO Y 70	BOL C/ ARO	SOLYMAR	CA
		MOD/CHAP		1
MULTI AHORRO	AV GIANATASSIO Y URUGUAY	A	SOLYMAR	CA
		MOD/CHAP		1
MULTI AHORRO	AV GIANATASSIO Y URUGUAY	A	SOLYMAR	CA
		MOD/CHAP		1
DISCO	AV GIANATASSIO Y REAL ARZUA	A	SOLYMAR	CA
		MOD/CHAP		1
DISCO	AV GIANATASSIO Y REAL ARZUA	A	SOLYMAR	CA
		MOD/CHAP		1
DISCO	AV GIANATASSIO Y REAL ARZUA	A	SOLYMAR	CA
				1
ANCAP	INTERBALNEARIA Y PINARES	MOD/ REJI	ATLANTIDA	CA
				2
ANCAP	INTERBALNEARIA Y PINARES	MOD/ REJI	ATLANTIDA	CA
		MOD/CHAP		2
TIENDA INGLESA	INTERBALNEARIA	A	ATLANTIDA	CA
		MOD/CHAP		2
TIENDA INGLESA	INTERBALNEARIA	A	ATLANTIDA	CA
		MOD/CHAP		2
DISCO	GENERAL ARTIGAS Y 22	A	ATLANTIDA	CA
		MOD/CHAP		2
DISCO	GENERAL ARTIGAS Y 23	A	ATLANTIDA	CA
		MOD/CHAP		2
PLAZOLETA LEONES	CIRCUMBALACION Y FERREIRA	A	ATLANTIDA	CA
				2
O.S.E	9 Y ROGER BALET	BOL C/ ARO	ATLANTIDA	CA
				2
HOTEL EL PLANETA	22 Y RAMBLA	BOL C/ ARO	ATLANTIDA	CA
		MOD/CHAP		2
SUPER LO DE PEDRO	REP. ARGENTINA Y ARTIGAS	A	ATLANTIDA	CA
				2
PETROBRAS	INTERBALNEARIA Y 11	MOD/ REJI	ATLANTIDA	CA
		MOD/CHAP		2
ALMACEN EL TIMOTE	4 Y 8	A	BAL. ARGENTINO	CA
				2
RESTORAN PUEBLO SUIZO	URUGUAY Y BERNA	BOL C/ ARO	BAL. SUIZO	CA
				2
RESTORAN PUEBLO SUIZO	URUGUAY Y BERNA	BOL C/ ARO	BAL. SUIZO	CA
				2
RESTORAN EL SUEÑO	BERNA Y 2	BOL C/ ARO	BAL. SUIZO	CA
				2
VECINO EL SUIZO	GINEBRA Y 3	BOL C/ ARO	BAL. SUIZO	CA
				2
CABAÑAS MACK	CENTRAL Y 3	BOL C/ ARO	BELLO HORIZONTE	CA
		MOD/CHAP		2
SUPER COSTA VERDE		A	COSTA AZUL	CA
		MOD/CHAP		2
SUPER COSTA VERDE		A	COSTA AZUL	CA
		MOD/CHAP		2
SUPER NUEVO RUMBO	RIVERA Y DELMIRA AGUSTINI	A	COSTA AZUL	CA
				2
CENTRO ISHA	RAMBLA	BOL C/ ARO	COSTA AZUL	CA
		MOD/CHAP		2
VECINO	PAYSANDU Y CENTRAL	A	CUCHILLA ALTA	CA
				2
TIENDA ADRIANA	13 Y 28	BOL C/ ARO	CUCHILLA ALTA	CA
				2

AUTOSERVICE EL FORTIN	AV. DE LAS PERLAS Y 3	MOD/ REJI	EL FORTIN ESTACION	CA 2
VECINA ALOHA	DEL RIBEIRO 2540	BOL C/ ARO	ATLANTIDA ESTACION	CA 2
BAR PORTERA NEGRA	RUTA 11 Y CALLE 16	BOL C/ ARO	ATLANTIDA ESTACION	CA 2
COL. Y LIC. N. SEÑORA DEL ROSARIO	RUTA 11 Km. 165	BOL C/ ARO	ATLANTIDA	CA 2
VECINO DIEGO	CALLE	BOL C/ ARO	GUAZUBIRA	CA 2
GUAZUCLUB	CENTRAL Y 4	MOD/ REJI	GUAZUBIRA	CA 2
COLONIA VACA. FENAPES		BOL C/ ARO	JAUREGIBERRI	CA 2
CAMPING MAGISTERIO		BOL C/ ARO	JAUREGIBERRI	CA 2
COL. VAC. COCA COLA	ISLAS CANARIAS Y G. ARTIGAS	MOD/ REJI	JAUREGIBERRI	CA 2
PETROBRAS	INTERBALNEARIA Y SAN MARTIN	MOD/ REJI	LA FLORESTA	CA 2
KIOSCO CHARO	TREINTA Y TRES Y MAQUINON	MOD/CHAP A	LA FLORESTA	CA 2
PANADERIA LA FLORESTA	ROTONDA	MOD/ REJI	LA FLORESTA	CA 2
SUPER IBIZA	CHARRUAS 460	MOD/CHAP A	LA TUNA	CA 2
SUPER IBIZA	CHARRUAS 460	MOD/CHAP A	LA TUNA	CA 2
CIBER NET	FERREIRA Y CENTRAL	MOD/CHAP A	LAS TOSCAS	CA 2
VIVIENDAS EDINA	A Y 7	BOL C/ ARO	LAS TOSCAS	CA 2
PROVISION CABEMAR	PINARES Y 16	MOD/CHAP A	LAS TOSCAS	CA 2
VIVIENDAS PINARES	PINARES Y FERREIRA	MOD/CHAP A	LAS TOSCAS	CA 2
ALMACEN EL TIMBO	TIMBO Y CAHIRE	BOL C/ ARO	MARINDIA	CA 2
AUTOSERVICE ESTORIL	INTERBALNEARIA Y AMBAR	MOD/CHAP A	MARINDIA	CA 2
ALMACEN EL TUNDO	LOS INDIOS Y ARAUCANA	MOD/ REJI	NEPTUNIA	CA 2
VECINA NATY	ABAYUBA Y ARACHANES	BOL C/ ARO	NEPTUNIA	CA 2
ALAMCEN LA ESPUMITA	ABAYUBA Y ARAZATI	MOD/ REJI	NEPTUNIA	CA 2
BAR EL TIBURON	LOS PINOS E INTERBALNEARIA	BOL C/ ARO	NEPTUNIA	CA 2
BARRACA LEÑA POUSO	LOS PINOS Y ARAZATI	BOL C/ ARO	NEPTUNIA	CA 2
VECINO	14 Y DIAGONAL I	BOL C/ ARO	PARQUE DEL PLATA	CA 2
COM. EDUCACION FISICA	INTERBALNEARIA Y 15	BOL C/ ARO	PARQUE DEL PLATA	CA 2
VECINO	26 ENTRE E Y 50 METROS	BOL C/ ARO	PARQUE DEL PLATA	CA 2
SUPER LA CUEVA	DIAGONAL 11 Y RAMBLA ARTIGAS	MOD/CHAP A	PARQUE DEL PLATA	CA 2
SUPER LA CUEVA	DIAGONAL 11 Y RAMBLA ARTIGAS	MOD/CHAP A	PARQUE DEL PLATA	CA 2
RESTORAN LO DE MARUJA	FERREIRA Y 15	BOL C/ ARO	PARQUE DEL PLATA	CA 2
DIS. PUNTA BALLENAS	15 ENTRE FERREIRA Y 14	BOL C/ ARO	PARQUE DEL PLATA	CA 2

SUPER RODRI	9 Y C	BOL C/ ARO	PARQUE DEL PLATA	CA
				2
VECINO HUGO	9 Y C	BOL C/ ARO	PARQUE DEL PLATA	CA
				2
PANADERIA CE CI BET	2 Y E	BOL C/ ARO	PARQUE DEL PLATA	CA
		MOD/CHAP		CA
ALMACEN TRES MARIAS	CALLES 60 Y 68	A	PINAMAR	2
		MOD/CHAP		CA
SUPER DEL FUERTE	INTERBALNEARIA Km. 36,200	A	PINAMAR	2
				CA
PROVISION SAN JORGE	RIACHUELO E IBIRAPITA	MOD/ REJI	REMANSO	2
				CA
AUTOSERVICE XX	URUNDAY Y SOLIS	BOL C/ ARO	SALINAS	2
		MOD/CHAP		CA
SUPER SAN ANDRES	YAMANDU Y RUTA 87	A	SALINAS	2
		MOD/CHAP		CA
SUPER SAN ANDRES	YAMANDU Y RUTA 88	A	SALINAS	2
				CA
CLUB ALBATROS	RUTA 10 Y SOMBRA DEL TORO	MOD/ REJI	SALINAS	2
				CA
MUNICIPIO	YAGUARETE Y SOMBRA DE TORO	BOL C/ ARO	SALINAS	2
				CA
AUTO. DON LUCAS	18 DE JULIO S/N	MOD/ REJI	SAN LUIS	2
				CA
ANCAP	INTERBALNEARIA Y 1	MOD/ REJI	SAN LUIS	2
		MOD/CHAP		CA
SUPER AQUI TODO	SIMON BOLIVAR S/N	A	SAN LUIS	2
				CA
SUPER AQUI TODO	SIMON BOLIVAR S/N	BOL C/ ARO	SAN LUIS	2
				CA
SUPER LA ESTANCIA	SIMON BOLIVAR Y CARUSSO	BOL C/ ARO	SAN LUIS	2
				CA
SUPER LA ESTANCIA	SIMON BOLIVAR Y CARUSSO	BOL C/ ARO	SAN LUIS	2
		MOD/CHAP		CA
SUPER FUENTES	CARUSSO Y DIAGONAL HONDURAS	A	SAN LUIS	2
		MOD/CHAP		CA
SUPER FUENTES	CARUSSO Y DIAGONAL HONDURAS	A	SAN LUIS	2
				CA
VECINO EL PORTEÑO	17 Y CENTRAL	MOD/ REJI	SANTA ANA	2
				CA
CANTINA LA PERLA	17 Y 3	BOL C/ ARO	SANTA ANA	2
				CA
SUPER 17	17 Y 3	BOL C/ ARO	SANTA ANA	2
				CA
SUPER 17	17 Y 3	BOL C/ ARO	SANTA ANA	2
				CA
VECINO	11 Y CENTRAL	MOD/ REJI	SANTA ANA	2
				CA
VECINO	CENTRAL Y3	MOD/ REJI	SANTA ANA	2
				CA
PUESTO POLICIAL	INTERBALNEARIA Y CALLE 16	MOD/ REJI	VILLA ARGENTINA	2
				CA
AUTOSERVICE LA FUENTE	INTERBALNEARIA Y D. AGUSTINI	MOD/ REJI	VILLA ARGENTINA	2
				CA
LICEO	LA ROSA ENT.CAPUTI Y VENTURA	BOL C/ ARO	B.BLANCOS	3
				CA
BERKER	CAMINO SASTRE	BOL C/ ARO	B.BLANCOS	3
				CA
BERKER	CAMINO SASTRE	BOL C/ ARO	B.BLANCOS	3
				CA
BERKER	CAMINO SASTRE	BOL C/ ARO	B.BLANCOS	3
				CA
BERKER	CAMINO SASTRE	BOL C/ ARO	B.BLANCOS	3

CLUB URUGUAYO DEL ESTE	LAVALLEJA	BOL C/ ARO MOD/CHAP	EMP.OLMOS	CA 3
ESCUELA	HERRERA Y ARTIGAS	A	EMP.OLMOS	CA 3
PROVISION SAN CONO	ROSA MARTINEZ	BOL C/ ARO MOD/CHAP	EMP.OLMOS	CA 3
COMPLEJO HAB.	ALBERTO DE HERRERA	A	EMP.OLMOS	CA 3
SUPER CHICO	RUTA 80 Y GILVERTO GONZALEZ	BOL C/ ARO	MIGUEZ	CA 3
COMPLEJO HAB.	URUGUAY Y MIGUEZ	BOL C/ ARO	MIGUEZ	CA 3
POLICLINICA	URUGUAY Y MIGUEZ	BOL C/ ARO	MIGUEZ	CA 3
VECINO	URUGUAY Y VIERA	BOL C/ ARO	MIGUEZ	CA 3
PARRILLADA AVEHUEL	RUTA 80	BOL C/ ARO	MIGUEZ	CA 3
VECINO	HERRERA Y SILVA	BOL C/ ARO	MIGUEZ	CA 3
VECINO	VARELA Y MIGUEZ	BOL C/ ARO	MIGUEZ	CA 3
ESCUELA	VARELA Y MIGUEZ	BOL C/ ARO	MIGUEZ	CA 3
ESCUELA	SARANDI Y TREINTA Y TRES	BOL C/ ARO	MIGUEZ	CA 3
CLUB.PARROQUIAL	RUTA 81 FRENTE A CAMEPA	BOL C/ ARO	MONTES	CA 3
ESCUELA AGRARIA	CABANA Y AV.CENTENARIO	BOL C/ ARO	MONTES	CA 3
MUNICIPIO	FRENTE A PLAZA	BOL C/ ARO	MONTES	CA 3
COMPLEJO.HAB.	COMPLEJO .COVIAM	BOL C/ ARO	MONTES	CA 3
COMPLEJO . MEVIR	AV.CENTENARIO	BOL C/ ARO	MONTES	CA 3
SUPER CHICO	AV.TOMAS BERRETA	BOL C/ ARO	MONTES	CA 3
COMPLEJO COVIPA 3	PELUFO	BOL C/ ARO	PANDO	CA 3
SUPER MEDIANO	MERCADO MENEZES	BOL C/ ARO	PANDO	CA 3
SUPER MEDIANO	MERCADO MENEZES	BOL C/ ARO	PANDO	CA 3
FABRICA DE ALFOMBRA	RUTA 75 KM 38,500	BOL C/ ARO	PANDO	CA 3
FABRICA DE ALFOMBRA	RUTA 75 KM 38,500	BOL C/ ARO	PANDO	CA 3
FABRICA DE ALFOMBRA	RUTA 75 KM 38,500	BOL C/ ARO	PANDO	CA 3
FABRICA DE ALFOMBRA	RUTA 75 KM 38,500	BOL C/ ARO MOD/CHAP	PANDO	CA 3
ALMACEN	CALLE 6 Y 3	A	PANDO	CA 3
ALMACEN EL GALLEGO	ARTURO GARCIA Y 5	MOD/CHAP A	PANDO	CA 3
BARRACA LA 75	RUTA 75	BOL C/ ARO	PANDO	CA 3
CAMPO PARTICULAR	RUTA 75 KM 34	BOL C/ ARO	PANDO	CA 3
LICEO N° 2	VENEZUELA Y 4	BOL C/ ARO	PANDO	CA 3
ESCUELA	COMNT.PIEDRA Y VENEZUELA	BOL C/ ARO	PANDO	CA 3

SUPER CHICO	CANELONES Y SOLIS	BOL C/ ARO	PANDO	CA 3
CAIF	INDEPENDENCIA 709	BOL C/ ARO	PANDO	CA 3
CAIF	CAMINO BARTOLOTI 679	BOL C/ ARO	PANDO	CA 3
COMPLEJO . HAB	CAMINO BARTOLOTI 656	BOL C/ ARO	PANDO	CA 3
COMPLEJO . HAB	CAMINO BARTOLOTI 656	BOL C/ ARO	PANDO	CA 3
TALLER FABRETTO	J. ANTONIO GONZALEZ	BOL C/ ARO	PANDO	CA 3
TALLER FABRETTO	J. ANTONIO GONZALEZ	BOL C/ ARO	PANDO	CA 3
COMPLEJO . HAB	17MTS SE RETIRO	BOL C/ ARO	PANDO	CA 3
COLEGIO	ZORRILLA Y ALDUNATE	BOL C/ ARO	PANDO	CA 3
ESTADIO MUNICIPAL	ruta 7	BOL C/ ARO	SAN JACINTO	CA 3
COMPLEJO HAB.	ruta 11	BOL C/ ARO	SAN JACINTO	CA 3
CASA VECINO	SAN JUAN BAUTISTA Y MIGUES	BOL C/ ARO	SAN JACINTO	CA 3
SUPER BAR BOCHAS	PIÑATARES Y MIGUEL GONZALEZ	BOL C/ ARO	SAN JACINTO	CA 3
COMPLEJO HAB.	SAN JACINTO	BOL C/ ARO	SAN JACINTO	CA 3
POLICLINICA TAPIA	ruta 88 Y CALLE DEL CLUB	BOL C/ ARO	TAPIA	CA 3
PETROBRAS	CIFUNI Y B Y ORDOÑEZ	MOD/CHAP A	LA PAZ	CA 4
FARMACIA NABARRO	B.Y ORDOÑEZ	LEV.SIN/AR O	LA PAZ	CA 4
BARRACA KROSER	CIFUNI	BOL C/ ARO	LA PAZ	CA 4
BASAR JORGITO	B.Y ORDOÑEZ N° 222	BOL C/ ARO	LA PAZ	CA 4
FABRICA PASTA ALPI	B Y ORDOÑEZ Y ANDREON	BOL C/ ARO	LA PAZ	CA 4
FABRICA PASTA ALPI	B Y ORDOÑEZ Y ANDREON	BOL C/ ARO	LA PAZ	CA 4
TEXTIL	MPLLER N° 102	GRANEL	LA PAZ	CA 4
TALLER BORGNO	ALDAVALDE Y ARTIGAS	BOL C/ ARO	LA PAZ	CA 4
CONFITERIA VIALI	ALDAVALDE Y ARTIGAS	BOL C/ ARO	LA PAZ	CA 4
ANCAP	ARTIGAS Y LA MERCED	BOL C/ ARO	LA PAZ	CA 4
MOTEL EL JARDIN			LA PAZ	CA 4
ANCAP	ruta 5 Y ALDABALDE	MOD/CHAP A	LA PAZ	CA 4
ANCAP	ruta 5 Y ALDABALDE	MOD/CHAP A	LA PAZ	CA 4
ANCAP	ruta 5 Y ALDABALDE	MOD/CHAP A	LA PAZ	CA 4
MICAR PLAST	DR. POUHEY	LEV.SIN/AR O	LAS PIEDRAS	CA 4
LA CASA DEL JARDINERO	DR. POUHEY Y RODRIGUEZ	LEV.SIN/AR O	LAS PIEDRAS	CA 4
ANCAP	DR. POUHEY Y SOCA	MOD/CHAP A	LAS PIEDRAS	CA 4

SUPER DISCO	GRAL.FLORES Y POUHEY	MOD/CHAP A	LAS PIEDRAS	CA 4
COMPLEJO HAB.	ARTIGAS Y 18 DE JULIO	MOD/CHAP A	LAS PIEDRAS	CA 4
EL BUSCA	POUEY Y ARTIGAS 801	LEV.SIN/AR O	LAS PIEDRAS	CA 4
FARMACIA NABARRO	POUEY	LEV.SIN/AR O	LAS PIEDRAS	CA 4
MOTOCICLO GRAN SUP.	POUEY 672	LEV.SIN/AR O	LAS PIEDRAS	CA 4
CASINO	RIVERA Y GRAL. FLORES 615	LEV.SIN/AR O	LAS PIEDRAS	CA 4
ELECTRO IRIS	ARTIGAS Y 25 DE MAYO	BOL C/ ARO	LAS PIEDRAS	CA 4
COMPLEJO HAB.	COLONIA Y 18 DE MAYO	BOL C/ ARO LEV.SIN/AR	LAS PIEDRAS	CA 4
EDIF.PAULINA LUISI	ELLAURI 794 Y POUHEY	O LEV.SIN/AR	LAS PIEDRAS	CA 4
CONFORT HOGAR	POUEY Y S.RODRIGUEZ	O	LAS PIEDRAS	CA 4
VALDAHIO	CALPINO N° 1082	MOD/CHAP A	LAS PIEDRAS	CA 4
VALDAHIO	CALPINO N° 1082	MOD/CHAP A	LAS PIEDRAS	CA 4
ESSO	POUEY Y COLMAN	MOD/CHAP A	LAS PIEDRAS	CA 4
ANTEL	ARTIGAS Y RIVERA	MOD/ REJI	LAS PIEDRAS	CA 4
ANTEL	ARTIGAS Y RIVERA	MOD/CHAP A	LAS PIEDRAS	CA 4
COMPLEJO.HAB.TECHOS AZ	MUNICIPIO Y	MOD/CHAP A	LAS PIEDRAS	CA 4
COMPLEJO.HAB.TECHOS AZ	MUNICIPIO Y	MOD/CHAP A	LAS PIEDRAS	CA 4
IMPRESA CAPPI			LAS PIEDRAS	CA 4
COOPERATIVA POLICIAL		BOL C/ ARO	LAS PIEDRAS	CA 4
COOPERATIVA POLICIAL		BOL C/ ARO	LAS PIEDRAS	CA 4
BARRACA PLAZA	GRAL. FLORES Y POUHEY	BOL C/ ARO LEV.SIN/AR	LAS PIEDRAS	CA 4
DOITE	ARTIGAS 669	O	LAS PIEDRAS	CA 4
OSE	RIVERA 710	BOL C/ ARO	LAS PIEDRAS	CA 4
CONFITERIA LA FAMILIA	ITALIA	BOL C/ ARO LEV.SIN/AR	LAS PIEDRAS	CA 4
FARMACIA TISCORNIA	JAVIER DE VIANA COMP.A 51	O LEV.SIN/AR	LAS PIEDRAS	CA 4
ESQUINA MOTO	POUEY	O	LAS PIEDRAS	CA 4
VECINO EL TELEFONO	18 DE JULIO Y EL CHINGOLO	BOL C/ ARO	AGUAS CORRIENTES	CA 5
VIVIENDAS A 46	PAGANINI Y CALLE A	BOL C/ ARO	AGUAS CORRIENTES	CA 5
VIVIENDAS A 46	PAGANINI Y CALLE B	BOL C/ ARO	AGUAS CORRIENTES	CA 5
ESCUELA 3	PAGANINI N° 44 Y EUCALIPTUS	BOL C/ ARO	AGUAS CORRIENTES	CA 5
PANADERIA A. CORRIENTES	ARTIGAS Y PARAISO	BOL C/ ARO	AGUAS CORRIENTES	CA 5
PLAZA	ARTIGAS Y J.P.LOPEZ	BOL C/ ARO	AGUAS CORRIENTES	CA 5

ALMACEN LA RINCONADA	J.P.LOPEZ Y NAUTICO	BOL C/ ARO	AGUAS CORRIENTES	CA
				5
PLAZOLETA	FERREIRA ALDUNATE Y J.P.LOPEZ	BOL C/ ARO	AGUAS CORRIENTES	CA
				5
VECINO PIRRI	J.P.LOPEZ Y EL CEIBO	BOL C/ ARO	AGUAS CORRIENTES	CA
				5
CLUB ATLETICO A.CORRIENTES	CONT. MAZINI Y PAGANINI	BOL C/ ARO	AGUAS CORRIENTES	CA
				5
MUNICIPIO	18 DE JULIO Y LEZICA	BOL C/ ARO	AGUAS CORRIENTES	CA
		MOD/CHAP		5
SUPER CANELONES	FIGUEROA Y TREINTA Y TRES	A	CANELONES	CA
		MOD/CHAP		5
SUPER CANELONES	FIGUEROA Y TREINTA Y TRES	A	CANELONES	CA
				5
GUARDERIA JACARANDA	FIGUEROA Y TREINTA Y TRES	MOD/REJI	CANELONES	CA
		MOD/CHAP		5
DISCO CANELONES	MUNAR Y F. SANCHEZ	A	CANELONES	CA
		MOD/CHAP		5
DISCO CANELONES	MUNAR Y F. SANCHEZ	A	CANELONES	CA
		MOD/CHAP		5
TATA CANELONES	B. Y ORDOÑEZ Y BRAUSE	A	CANELONES	CA
		MOD/CHAP		5
TATA CANELONES	B. Y ORDOÑEZ Y BRAUSE	A	CANELONES	CA
				5
CUARTEL DE BOMBEROS		GRANEL	CANELONES	CA
				5
TIENDA DAYMAK	RODO Y B. Y ORDOÑEZ	GRANEL	CANELONES	CA
				5
FERRE. DABARCA	RODO Y B. Y ORDOÑEZ	GRANEL	CANELONES	CA
				5
ANCAP	RUTAS 11 Y 64	MOD/REJI	CANELONES	CA
				5
VIVIENDAS COVANCA	RUTA 5 VIEJA	BOL C/ ARO	CANELONES	CA
				5
VIVIENDAS COVANCA	RUTA 5 VIEJA	BOL C/ ARO	CANELONES	CA
				5
RESIDENCIA MUNICIPAL	T. BERRETA CASI BRUM	GRANEL	CANELONES	CA
				5
TALLER MOTOS	RUTA 11 PARADA RODO	BOL C/ ARO	CANELONES	CA
				5
DIS. PORTEZUELO	CAM. DE LAS CARRERAS 1° CALLE	BOL C/ ARO	CANELONES	CA
				5
COMPLEJO AC2	CAM. DE LAS CARRERAS 2° CALLE	BOL C/ ARO	CANELONES	CA
				5
ESCUELA 44	RUTA 65 Km. 78,500	BOL C/ ARO	CASTELLANOS	CA
				5
COOPERATIVA COSOCAS	RUTA 65 Km. 79,700	BOL C/ ARO	CASTELLANOS	CA
				5
ESTACION AFE	RUTA 65 Km 80,100	BOL C/ ARO	CASTELLANOS	CA
				5
LICEO	RIVERA S/N	BOL C/ ARO	CERRILLOS	CA
				5
ANCAP	TAJES Y LAVALLEJA	BOL C/ ARO	CERRILLOS	CA
				5
CASA DE LA CULTURA	DOMINGO ALVAREZ Y TAJES	BOL C/ ARO	CERRILLOS	CA
				5
DESPENSA 5MENTARIO	PIÑEYRUA Y VARELA	BOL C/ ARO	CERRILLOS	CA
				5
VIVIENDAS -B-	RUTA 36 Y CALLE 17 MtS.	BOL C/ ARO	CERRILLOS	CA
				5
PLAZA DE DEPORTES	RUTA 36 CASI ROTONDA	BOL C/ ARO	CERRILLOS	CA
				5
MUNICIPIO	VERACIERTO Y Z. DE SAN MARTIN	BOL C/ ARO	CERRILLOS	CA
				5



VIVIENDAS MEVIR I	CONT. VERACIERTO	BOL C/ ARO	CERRILLOS	CA 5
VIVIENDAS MEVIR I	CONT. VERACIERTO Y DOBLE VIA	BOL C/ ARO	CERRILLOS	CA 5
VIVIENDAS BPS	CHIESA Y OCULTA	BOL C/ ARO	CERRILLOS	CA 5
LA KINKAYA	RUTA FRENTE A VIVIENDAS	BOL C/ ARO	JUANICO	CA 5
ANCAP	RUTA 5	BOL C/ ARO	JUANICO	CA 5
VECINO MARIA	JOSE ALFARO Y MARIA PEREIRA	BOL C/ ARO	SAN ANTONIO	CA 5
PLAZA PRINCIPAL	JOSE ALFARO Y JUAN DURANTE	BOL C/ ARO	SAN ANTONIO	CA 5
VIVENDAS MEVIR	RUTAS 81 Y 33	BOL C/ ARO	SAN ANTONIO	CA 5
CLUB DE LEONES	CALLE E Y MARGARITA FARIÑA	BOL C/ ARO	SAN BAUTISTA	CA 5
CANCHA VIDA NUEVA	RUTA 6	BOL C/ ARO	SAN BAUTISTA	CA 5
VIVIENDAS MEVIR I	RUTA 6	BOL C/ ARO	SAN BAUTISTA	CA 5
VIVIENDAS MEVIR I	RUTA 6	BOL C/ ARO	SAN BAUTISTA	CA 5
ALMACEN TRES HERAMNOS	JUSTO ALVAREZ Y PEDRO MARAVOTTO	BOL C/ ARO	SAN BAUTISTA	CA 5
MUNICIPIO	PEDRO MARAVOTTO Y HERRERA	BOL C/ ARO	SAN BAUTISTA	CA 5
SUPER MARY-LEO	PEDRO MARAVOTTO Y HERRERA	BOL C/ ARO	SAN BAUTISTA	CA 5
VIVIENDAS MEVIR II	RUTA 6	BOL C/ ARO	SAN BAUTISTA	CA 5
VIVIENDAS MEVIR III	RUTA 6	BOL C/ ARO	SAN BAUTISTA	CA 5
ESCUELA 122	MARGARITA FARIÑA S/N	BOL C/ ARO	SAN BAUTISTA	CA 5
VECINO HERRERO	TREITA Y TRES Y CALLE C (FONDO IGLESIA)	BOL C/ ARO	SAN BAUTISTA	CA 5
VIVIENDAS LA BASCONGADA	RUTA 6 Km. 62 CASI ROTONDA	BOL C/ ARO	SAN BAUTISTA	CA 5
ALMACEN SOL CHICO	CONT. PECOCHE Y CALLE 1°	BOL C/ ARO	SANTA LUCIA	CA 5
VECINO PABLO	DIEGO LAMAS Y CERRITO	BOL C/ ARO	SANTA LUCIA	CA 5
SUPER FEDE	COLOMBES Y CONSTITUCION	BOL C/ ARO	SANTA LUCIA	CA 5
CAPILLA SANTA TERESITA	CONSTITUCION Y V. GRUCCI	BOL C/ ARO	SANTA LUCIA	CA 5
ALMACEN POQUITOS	CONSTITUCION Y R. ARGENTINA	BOL C/ ARO	SANTA LUCIA	CA 5
VECINO ROQUE	ROCHA Y PARAGUAY	BOL C/ ARO	SANTA LUCIA	CA 5
HOGAR MATER. INFANTIL	RODO Y ROCHA	BOL C/ ARO	SANTA LUCIA	CA 5
SUPER LA FRAGATA	RIVER Y RODO	MOD/CHAP A	SANTA LUCIA	CA 5
SUPER EL PASEO	RIVERA Y GRUCCI	MOD/CHAP A	SANTA LUCIA	CA 5
SUPER EL PASEO	RIVERA Y GRUCCI	MOD/CHAP A	SANTA LUCIA	CA 5
SUPER EL TIMON	RIVERA Y NARDONE	BOLSON	SANTA LUCIA	CA 5
VECINO EL VASCO	TREINTA Y TRES Y VOLPE	BOL C/ ARO	SANTA LUCIA	CA 5

VECINO OVELAR	F. CAPURRO Y LAVALLEJA	BOL C/ ARO	SANTA LUCIA	CA 5
ESCUELA 140	M. CERVANTES Y G. MITRE	BOL C/ ARO	SANTA LUCIA	CA 5
ESCUELA 118	ESTACION MARGAT	BOL C/ ARO	SANTA LUCIA	CA 5
JAQUE MATA - BAILE	RUTAS 7 Y 12	MOD/ REJI	TALA	CA 5
VIVIENDAS BPS	RIVADEO Y GAROFALES	BOL C/ ARO	TALA	CA 5
ESCUELA 116	HERRERA Y 25 DE AGOSTO	BOL C/ ARO	TALA	CA 5
DIS. TALA	AZUAGA Y RUTA 7	BOL C/ ARO	TALA	CA 5
DIS. TALA	AZUAGA Y RUTA 7	BOL C/ ARO	TALA	CA 5
CARNI. MI RUTA	RUTA 7Km. 79	BOL C/ ARO	TALA	CA 5
CARNI. MI RUTA	RUTA 7Km. 79	BOL C/ ARO	TALA	CA 5
VIVIENDAS INVE	CONT. ILDEFONSO DE LEON Y VALLES	BOL C/ ARO	TALA	CA 5
VIVIENDAS INVE	CONT. ILDEFONSO DE LEON Y 25 DE AGOSTO	BOL C/ ARO	TALA	CA 5
MOLINO DUQUE	RUTA 12 Km. 80	BOL C/ ARO	TALA	CA 5
VIVIENDAS SIAV	T. BERRETA Y OFICIAL I	BOL C/ ARO	TALA	CA 5
PANADERIA LA ESPIGA	I. DE LEON Y GRUCCI	MOD/ REJI	TALA	CA 5
PLAZA DE DEPORTES	GRUCCI Y OFICIAL I	BOL C/ ARO	TALA	CA 5
PROVISION EL SANTO	VILLEGAS Y PAYSANDU	MOD/ REJI	TALA	CA 5
BAR PAYSANDU	PAYSANDU Y SAN JOSE	BOL C/ ARO	TALA	CA 5
BAR LA RUTA	RUTA 12 Y SAN JOSE	BOL C/ ARO	TALA	CA 5
EMPRE. GUTIERREZ	RUTA 12 Y A. GAROFALI	BOL C/ ARO	TALA	CA 5
BAR EL BOLICHE	25 DE AGOSTO Y OFICIAL II	BOL C/ ARO	TALA	CA 5

## 4.2 GLOSARIO

**MATERIAL VERTIDO:** Es aquel material declarado por las empresas adheridas al Plan con relación a lo que vierten al mercado a nivel nacional. Se aplica proporcionalmente a cada departamento o grupo según la población atendida.

**PORCENTAJE DE RECUPERACIÓN:** Es aquel que resulta de dividir el material recuperado (volúmenes clasificados sin considerar el descarte) sobre el material vertido.

**PUNTOS DE ENTREGA VOLUNTARIA :** se consideran como puntos de entrega voluntaria, todos los elementos dispuestos para la recepción de envases desde aros fijos con bolsones así como contenedores de diferentes tamaños a donde la población lleva, habiendo separado previamente desde el origen, los envases para su disposición final.

**SISTEMA DE RECOLECCIÓN PUERTA A PUERTA:** En este caso, es el clasificador quien se acerca a las viviendas para retirar ya sea mediante carros o camión, los envases separados desde el origen por el vecino.

**PEBD:** Polietileno de baja densidad

**PEAD:** Polietileno de alta densidad

**PET:** Tereftalato de polietileno, es un tipo de plástico muy usado en envases de bebidas

**CELULÓSICO:** Papel y cartón