

**INFORME MENSUAL  
PGE CANELONES SEPTIEMBRE 2014**



**tu envase sirve**

Dirigido a las Empresas Adherentes e  
Instituciones del Convenio **TU ENVASE SIRVE**  
Fideicomiso PGE

**Elaborado por Mónica Menza Peláez**

## ÍNDICE

1.	CONSIDERACIONES GENERALES	pág. 3
2.	RESULTADOS DE LA OPERACIÓN	pág. 3
2.1	AVE FÉNIX	pág. 3, 4,5
2.2	CRELAP	pág. 5,6
2.3	EX MARITAS	pág. 6, 7
2.4	PANDO	pág. 8
2.5	TOTAL DEPARTAMENTO	pág. 9
3.	RECUPERACIÓN POR MATERIAL	pág. 10
4.	ANEXOS	pág. 11
4.1	UBICACIÓN PEV	pág11 a 21
4.2	GLOSARIO	pág. 22,23

# 1. CONSIDERACIONES GENERALES

Septiembre sin mayores novedades excepto por el daño de la balanza del Roosevelt que permaneció sin arreglo casi todo el mes lo que obligó a sacar la información de este mes con base en los promedios obtenidos de los datos suministrados en los últimos 8 meses. Así, para ese caso en particular únicamente se calcularon 44 kilos por bolsón y se hizo igualmente tanto un promedio del descarte obtenido en los 8 meses previos así como un valor de lo que pesan normalmente los bolsones clasificados de pet, cartón y papel (23, 55 y 50 kilos respectivamente). A finales del mes la balanza quedó reparada así como la enfardadora de Crelap que también se encontraba fuera de servicio desde hace un par de meses por una reparación de mayor complejidad.

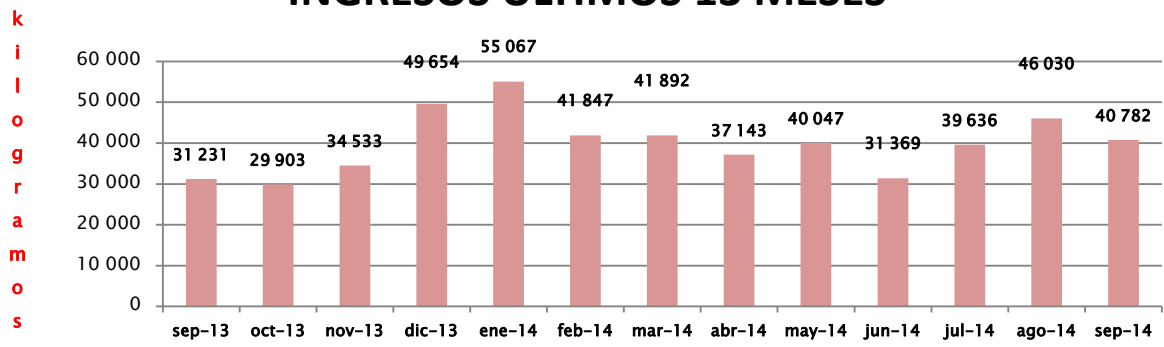
El tema de la enfardadora afectó sin duda las ventas del grupo de Crelap en lo que al pet se refiere ya que los precios cayeron en la venta a granel. Sólo se mantuvieron en condiciones de material enfardado y Ave Fénix pudo comercializarlo de esa manera a un precio apropiado así como el grupo Exmaritas quien recurrió a Ave Fénix para agregar valor a su material. Aquí una foto que muestra esa colaboración que se está dando actualmente entre esos grupos.



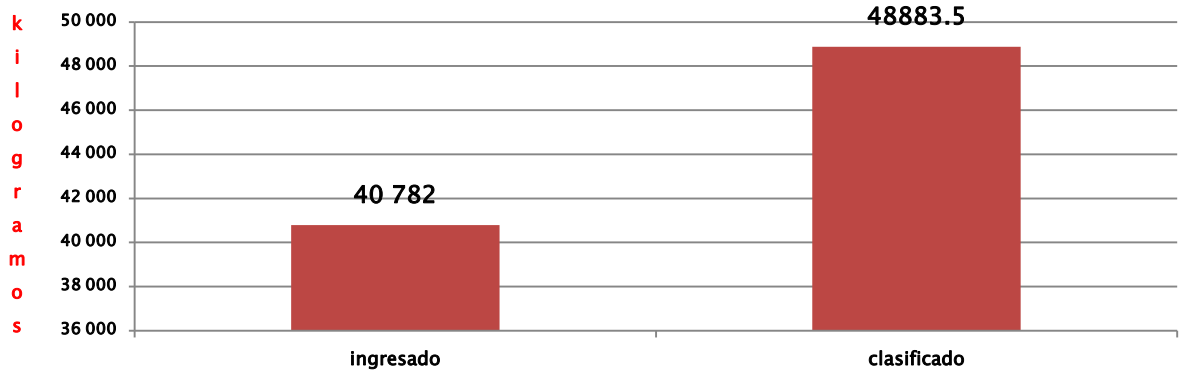
## 2. RESULTADOS DE LA OPERACIÓN

### 2.1 AVE FÉNIX

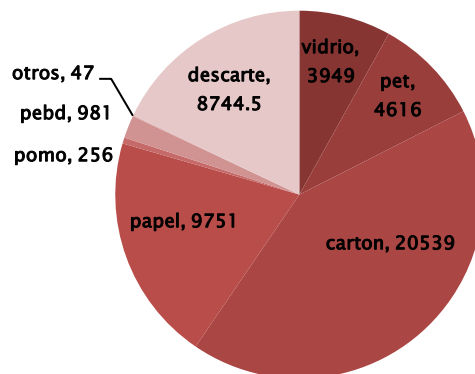
## INGRESOS ULTIMOS 13 MESES

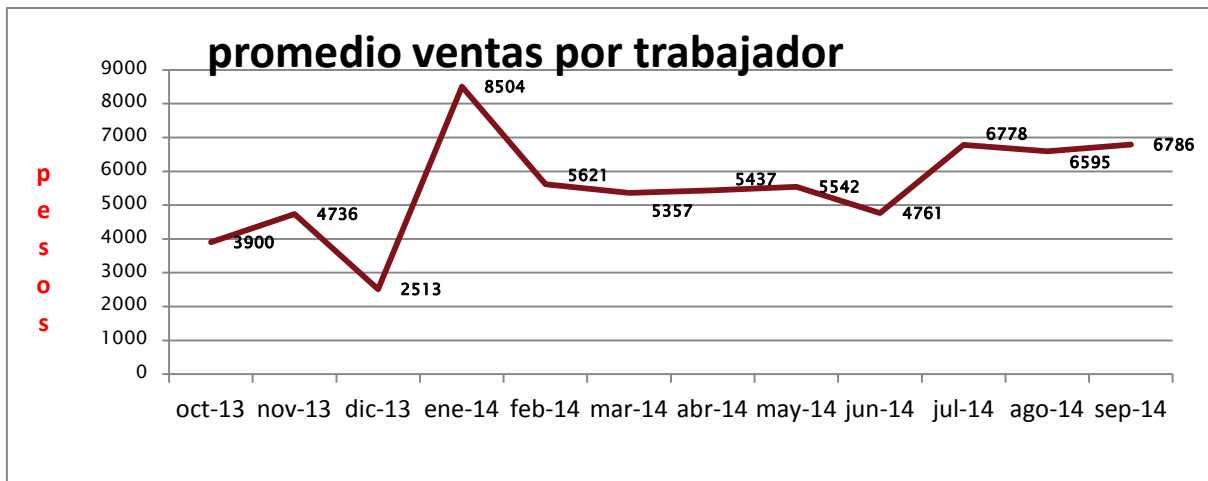


## ingresos vs clasificado



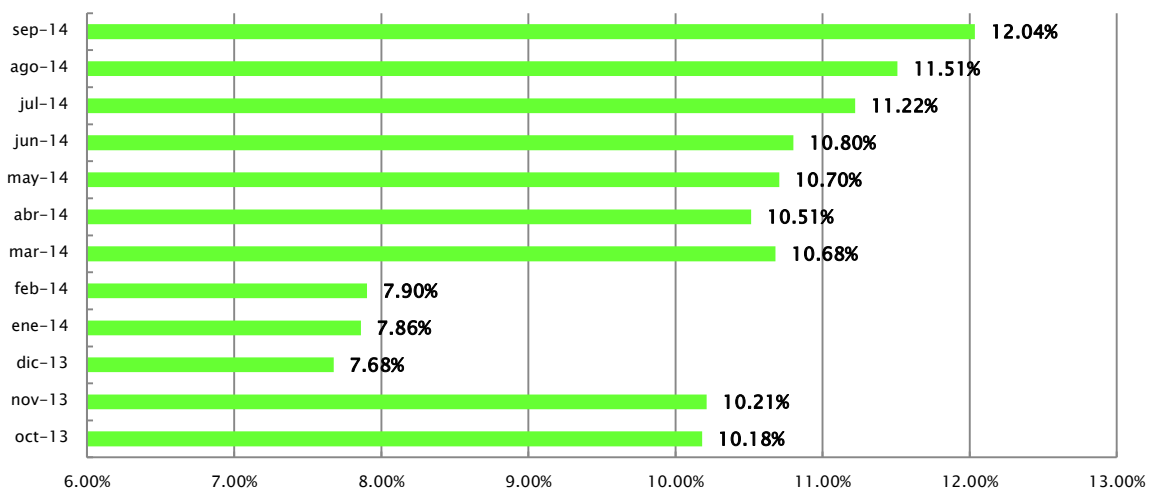
## composicion clasificacion





Resultados en consistente mejoría con relación a los volúmenes ingresados respecto del año anterior, mejores resultados de la clasificación y un proceso que tiende a mostrarse estable también en relación con las ventas. Los buenos niveles de clasificación, si bien no son suficientes ya que siguen mostrando atrasos en los puntos de trabajo, sí reflejan en los números una tendencia interesante en cuanto a los índices de recuperación. Sin embargo debo destacar que el volumen de descarte sigue siendo muy importante ya que se alimenta de muchos productos que no tienen posibilidad de ser comercializados. En otras palabras, uno percibe que recuperan lo que tiene buena salida y se lleva al descarte varios envases que no logran comercializar.

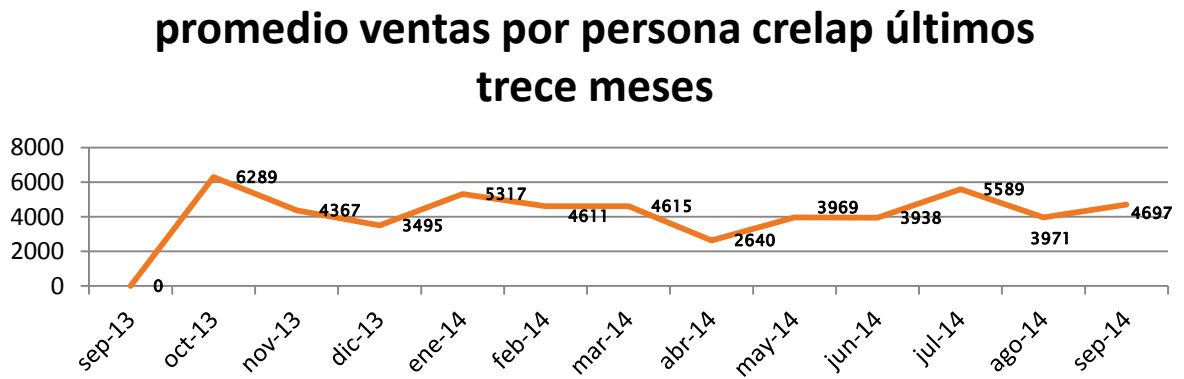
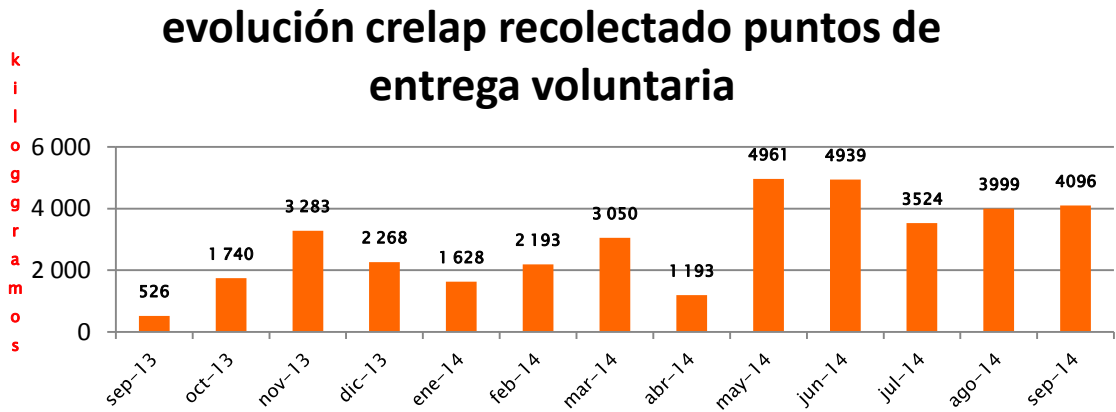
### índice de recuperación 12 meses costa canaria según vertido



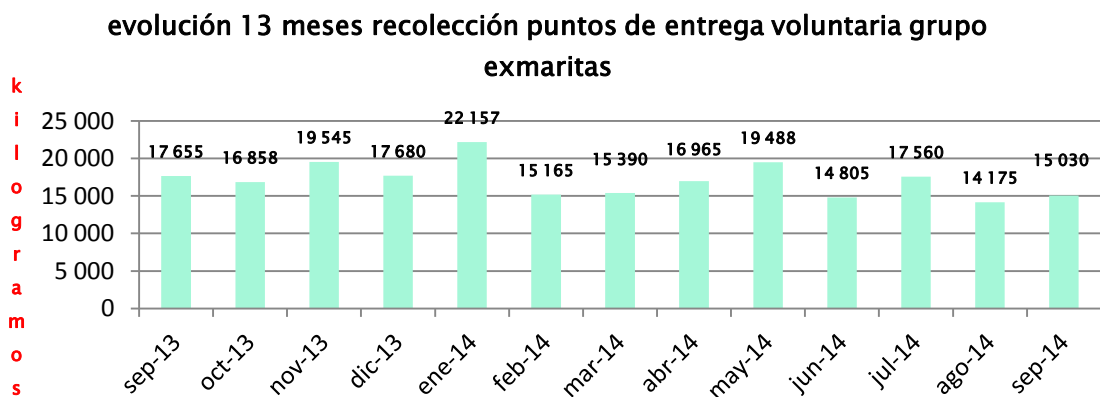
Estos índices de recuperación son acumulados doce meses y consideran lo clasificado menos el descarte. El denominador es la fracción de vertido calculada en función de la población atendida. Por eso justamente, apreciamos un considerable descenso ya que para el caso de la costa canaria, la población que tradicionalmente se calcula en 149500 personas (según datos suministrados por la Intendencia de Canelones), en temporada, sube a 200000.

El aumento que se aprecia a partir de marzo, obedece a la disminución del denominador ya que nuevamente se calcula sobre la población que se reporta es cubierta por el plan en el resto del año.

## 2.2 CRELAP



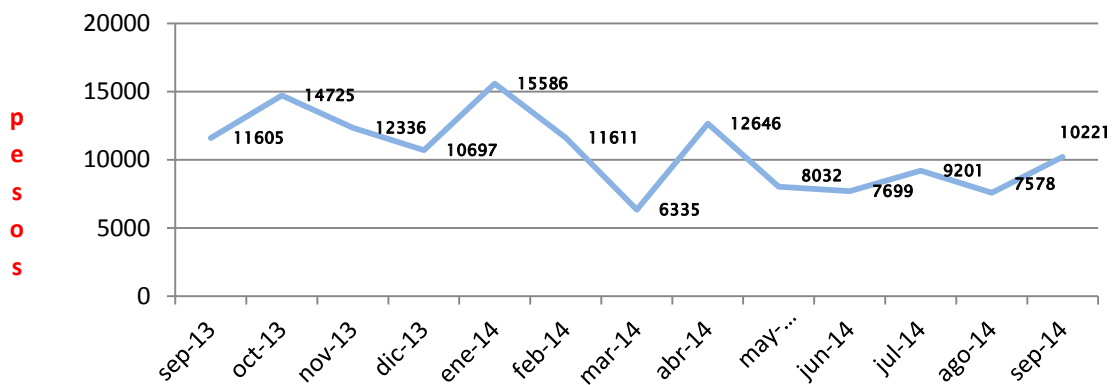
## 2.3 EXMARITAS



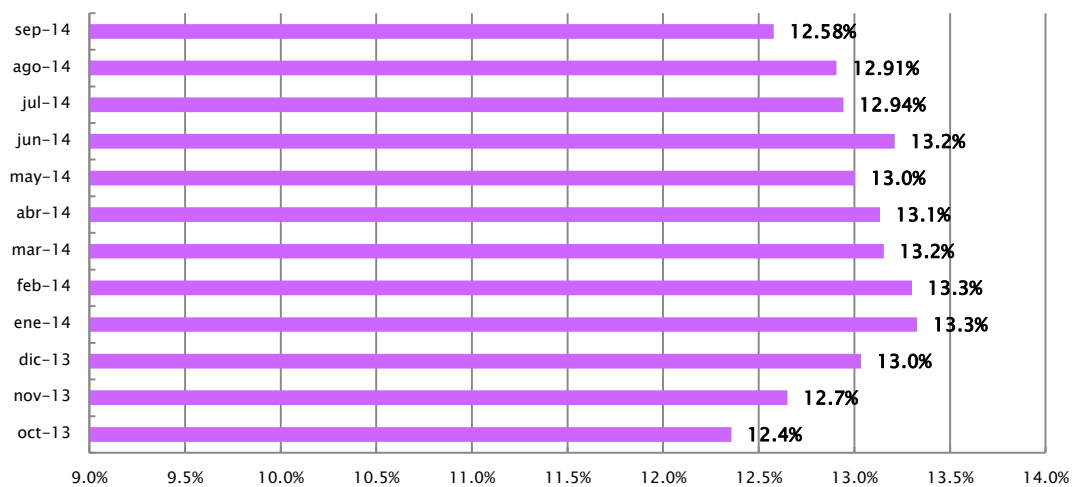
A partir de este año, en todos los grupos se unificó como categoría de procedencia, los puntos de entrega voluntaria, es decir que se considerará tanto un aro fijo como un contenedor como tal. De esa manera, y en virtud de que con ellos trabajamos con proyecciones de kilogramos por bolsón, se considerarán 45 kilogramos por bolsón proveniente de puntos de entrega voluntaria .

Los índices de recuperación se han visto reducidos ligeramente por la baja en las ventas que también apreciamos en la gráfica de ventas por clasificador. Recordemos que para este caso consideramos clasificado lo que efectivamente se vende de lo que ingresó por concepto del plan de gestión de envases.

**promedio ventas por persona exmaritas últimos trece meses**



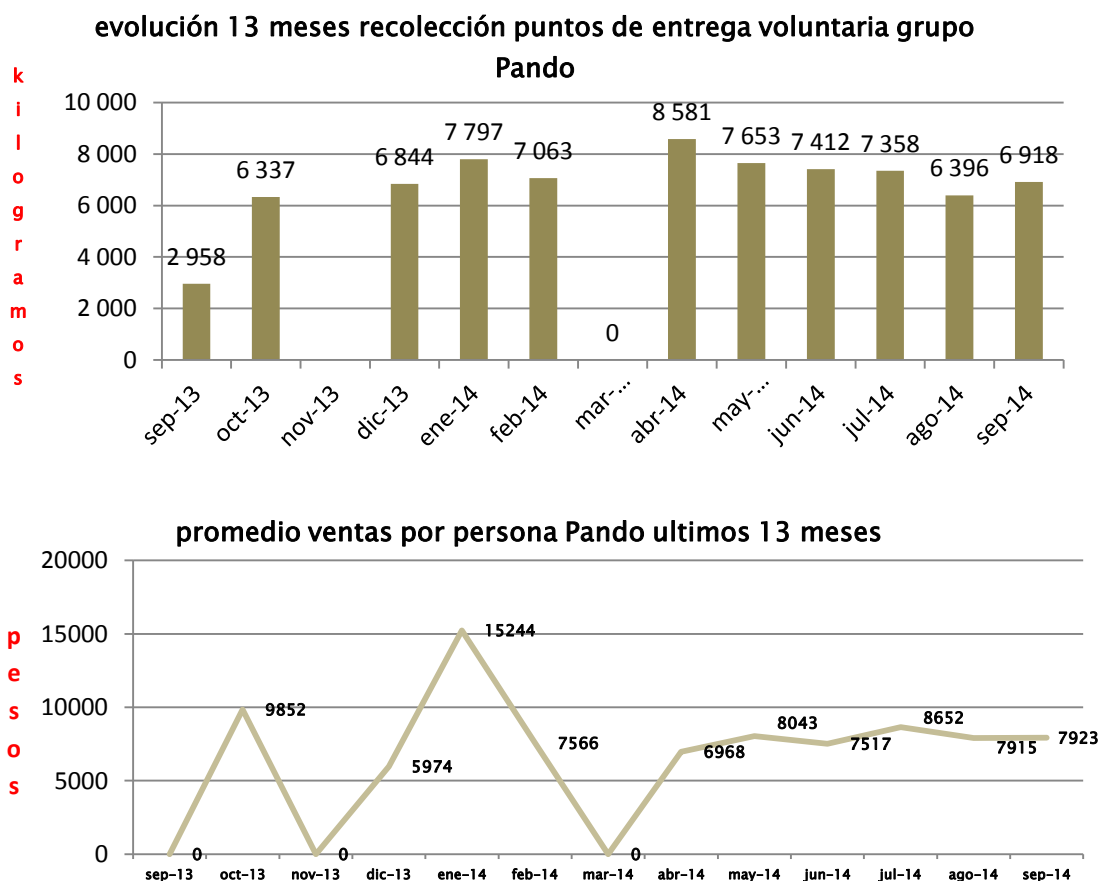
**índice de recuperación 12 meses grupo exmaritas según vertido**



En este caso los índices de recuperación se han calculado sobre la base de las ventas ya que este grupo no presenta datos de clasificación ni descarte. Sin embargo, teniendo en cuenta que en su caso todo lo que ingresa se vende durante el mismo mes, descontando los kilos ingresados por grandes generadores, podemos calcular su índice de recuperación. Este ha ido en franca mejoría. Su eficiencia habla de un excelente desempeño en la recolección, la recuperación, la clasificación y la comercialización de los envases obtenidos a través del cumplimiento de los circuitos limpios.

Para este grupo, en virtud de la población que atiende, no hay modificación en ninguna fecha del año.

## 2.4 PANDO

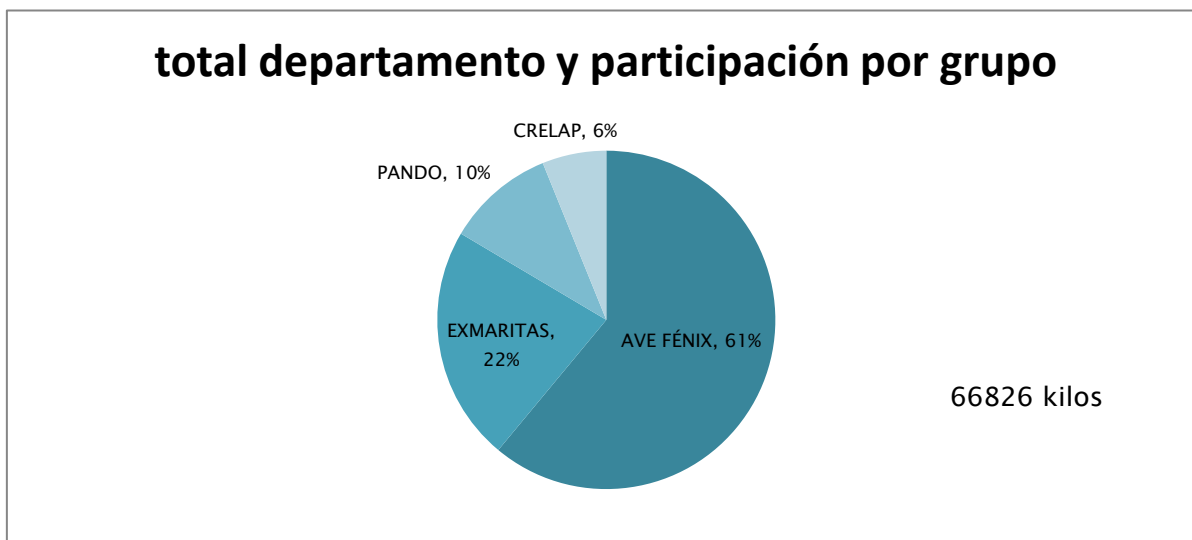


Resultan un tanto “curiosos” por decir lo menos, las cifras de ventas de Pando respecto de los volúmenes de ingresos de material reciclable. Recordemos por un lado que se



trata de un grupo pequeño (en promedio funciona con 8 personas) y por otro que entre el 75% y el 80% de los materiales que reciben provienen de grandes generadores y estos no se muestran en las gráficas de los volúmenes ingresados.

## 2.5 TOTAL DEPARTAMENTO



83% de los ingresos del departamento son aportados por los grupos de Ave Fénix y Exmaritas.

## 3. RECUPERACIÓN POR MATERIAL

set-14	Población atendida	Población nacional	Vertido total anual (kg)	Vertido total mensual (kg)	Vertido por persona mensual (kg)	Vertido canelones mensual (kg)	Recuperado	Porcentaje recuperado
PEAD	374.651	3.241.003	4.293.819	357.818,25	0,11	41.362,80	1.174,00	2,84%
PEBD	374.651	3.241.003	5.309.131	442.427,58	0,14	51.143,41	11.518,50	22,52%
PET	374.651	3.241.003	12.885.365	1.073.780,42	0,33	124.126,05	6.016,00	4,85%
CELULÓSICO	374.651	3.241.003	12.995.847	1.082.987,25	0,33	125.190,34	64.930,00	51,87%
VIDRIO	374.651	3.241.003	15.136.654	1.261.387,83	0,39	145.812,95	6.653,00	4,56%
OTROS	374.651	3.241.003	17.592.917	1.466.076,42	0,45	169.474,39	3.220,00	1,90%
<b>Total (mes)</b>	374.651	3.241.003	68.213.733	5.684.477,75	1,75	657.109,94	93.511,50	14,23%

En el caso de Canelones, sólo el grupo de Ave Fénix reporta la clasificación, por tanto lo que se considera para los otros son los materiales vendidos ya que se presume que debieron pasar por la clasificación previamente antes de llegar a la comercialización. Sin embargo, es importante decir que se hace muy difícil, dadas las condiciones de los centros de acopio, establecer la trazabilidad de los elementos que allí ingresan y se

comercializan de tal suerte que es absolutamente seguro que dentro de esta recuperación, no solo tengamos envases de carácter primario, sino también secundario.

## 4. ANEXOS

### ANEXO 1

## UBICACIÓN PUNTOS DE ENTREGA VOLUNTARIA

GEANT	AV. DE LA PLAYA Y 17 METROS	MOD/CHAP A	BARRA DE CARRASCO	CA 1
GEANT	AV. DE LA PLAYA Y 17 METROS	MOD/CHAP A	BARRA DE CARRASCO	CA 1
GEANT	AV. DE LA PLAYA Y 17 METROS	MOD/CHAP A	BARRA DE CARRASCO	CA 1
GEANT	AV. DE LA PLAYA Y 17 METROS	MOD/CHAP A	BARRA DE CARRASCO	CA 1
JEFATURA ZONA III	AV. DE LA PLAYA Y 17 METROS	BOL C/ ARO	BARRA DE CARRASCO	CA 1



ANTEL	VENECIA Y AV. DE LA AMERICAS	GRANEL	SHANGRILA	CA
		MOD/CHAP		1
DEVOTO	AV CALCAGÑO E/ S.PEÑA Y AV PARQUE	A	SHANGRILA	CA
		MOD/CHAP		1
DEVOTO	AV CALCAGÑO E/ S.PEÑA Y AV PARQUE	A	SHANGRILA	CA
		MOD/CHAP		1
DEVOTO	AV CALCAGÑO E/ S.PEÑA Y AV PARQUE	A	SHANGRILA	CA
				1
ELECTRICERIA PLAZA	AV CALCAGÑO Y GIANATASSIO	GRANEL	SHANGRILA	CA
				1
ESSO	GIANATASSIO Y MAGALLANES	MOD/ REJI	SHANGRILA	CA
				1
VIVIENDAS AHREN´S	17 METROS Y VIEJO PANCHO	BOL C/ ARO	SHANGRILA	CA
				1
VECINO BRAULIO LOPEZ	17 METROS Y VIEJO PANCHO	MOD/ REJI	SHANGRILA	CA
				1
VIVIENDAS DE LA COSTA	17 METROS Y VIEJO PANCHO	BOL C/ ARO	SHANGRILA	CA
				1
LICEO	MAR DE AJO Y 70	BOL C/ ARO	SOLYMAR	CA
		MOD/CHAP		1
MULTI AHORRO	AV GIANATASSIO Y URUGUAY	A	SOLYMAR	CA
		MOD/CHAP		1
MULTI AHORRO	AV GIANATASSIO Y URUGUAY	A	SOLYMAR	CA
		MOD/CHAP		1
DISCO	AV GIANATASSIO Y REAL ARZUA	A	SOLYMAR	CA
		MOD/CHAP		1
DISCO	AV GIANATASSIO Y REAL ARZUA	A	SOLYMAR	CA
		MOD/CHAP		1
DISCO	AV GIANATASSIO Y REAL ARZUA	A	SOLYMAR	CA
				1
ANCAP	INTERBALNEARIA Y PINARES	MOD/ REJI	ATLANTIDA	CA
				2
ANCAP	INTERBALNEARIA Y PINARES	MOD/ REJI	ATLANTIDA	CA
		MOD/CHAP		2
TIENDA INGLESA	INTERBALNEARIA	A	ATLANTIDA	CA
		MOD/CHAP		2
TIENDA INGLESA	INTERBALNEARIA	A	ATLANTIDA	CA
		MOD/CHAP		2
DISCO	GENERAL ARTIGAS Y 22	A	ATLANTIDA	CA
		MOD/CHAP		2
DISCO	GENERAL ARTIGAS Y 23	A	ATLANTIDA	CA
		MOD/CHAP		2
PLAZOLETA LEONES	CIRCUMBALACION Y FERREIRA	A	ATLANTIDA	CA
				2
O.S.E	9 Y ROGER BALET	BOL C/ ARO	ATLANTIDA	CA
				2
HOTEL EL PLANETA	22 Y RAMBLA	BOL C/ ARO	ATLANTIDA	CA
		MOD/CHAP		2
SUPER LO DE PEDRO	REP. ARGENTINA Y ARTIGAS	A	ATLANTIDA	CA
				2
PETROBRAS	INTERBALNEARIA Y 11	MOD/ REJI	ATLANTIDA	CA
		MOD/CHAP		2
ALMACEN EL TIMOTE	4 Y 8	A	BAL. ARGENTINO	CA
				2
RESTORAN PUEBLO SUIZO	URUGUAY Y BERNA	BOL C/ ARO	BAL. SUIZO	CA
				2
RESTORAN PUEBLO SUIZO	URUGUAY Y BERNA	BOL C/ ARO	BAL. SUIZO	CA
				2
RESTORAN EL SUEÑO	BERNA Y 2	BOL C/ ARO	BAL. SUIZO	CA
				2
VECINO EL SUIZO	GINEBRA Y 3	BOL C/ ARO	BAL. SUIZO	CA
				2
CABAÑAS MACK	CENTRAL Y 3	BOL C/ ARO	BELLO HORIZONTE	CA
				2

		MOD/CHAP		CA
SUPER COSTA VERDE		A	COSTA AZUL	2
		MOD/CHAP		CA
SUPER COSTA VERDE		A	COSTA AZUL	2
		MOD/CHAP		CA
SUPER NUEVO RUMBO	RIVERA Y DELMIRA AGUSTINI	A	COSTA AZUL	2
				CA
CENTRO ISHA	RAMBLA	BOL C/ ARO	COSTA AZUL	2
		MOD/CHAP		CA
VECINO	PAYSANDU Y CENTRAL	A	CUCHILLA ALTA	2
				CA
TIENDA ADRIANA	13 Y 28	BOL C/ ARO	CUCHILLA ALTA	2
				CA
AUTOSERVICE EL FORTIN	AV. DE LAS PERLAS Y 3	MOD/ REJI	EL FORTIN ESTACION	2
				CA
VECINA ALOHA	DEL RIBEIRO 2540	BOL C/ ARO	ATLANTIDA ESTACION	2
				CA
BAR PORTERA NEGRA	RUTA 11 Y CALLE 16	BOL C/ ARO	ATLANTIDA ESTACION	2
COL. Y LIC. N. SEÑORA DEL ROSARIO	RUTA 11 Km. 165	BOL C/ ARO	ATLANTIDA	2
				CA
VECINO DIEGO	CALLE	BOL C/ ARO	GUAZUBIRA	2
				CA
GUAZUCLUB	CENTRAL Y 4	MOD/ REJI	GUAZUBIRA	2
				CA
COLONIA VACA. FENAPES		BOL C/ ARO	JAUREGIBERRI	2
				CA
CAMPING MAGISTERIO		BOL C/ ARO	JAUREGIBERRI	2
				CA
COL. VAC. COCA COLA	ISLAS CANARIAS Y G. ARTIGAS	MOD/ REJI	JAUREGIBERRI	2
				CA
PETROBRAS	INTERBALNEARIA Y SAN MARTIN	MOD/ REJI	LA FLORESTA	2
		MOD/CHAP		CA
KIOSCO CHARO	TREINTA Y TRES Y MAQUINON	A	LA FLORESTA	2
				CA
PANADERIA LA FLORESTA	ROTONDA	MOD/ REJI	LA FLORESTA	2
		MOD/CHAP		CA
SUPER IBIZA	CHARRUAS 460	A	LA TUNA	2
		MOD/CHAP		CA
SUPER IBIZA	CHARRUAS 460	A	LA TUNA	2
		MOD/CHAP		CA
CIBER NET	FERREIRA Y CENTRAL	A	LAS TOSCAS	2
				CA
VIVIENDAS EDINA	A Y 7	BOL C/ ARO	LAS TOSCAS	2
		MOD/CHAP		CA
PROVISION CABEMAR	PINARES Y 16	A	LAS TOSCAS	2
		MOD/CHAP		CA
VIVIENDAS PINARES	PINARES Y FERREIRA	A	LAS TOSCAS	2
				CA
ALMACEN EL TIMBO	TIMBO Y CAHIRE	BOL C/ ARO	MARINDIA	2
		MOD/CHAP		CA
AUTOSERVICE ESTORIL	INTERBALNEARIA Y AMBAR	A	MARINDIA	2
				CA
ALMACEN EL TUNDO	LOS INDIOS Y ARAUCANA	MOD/ REJI	NEPTUNIA	2
				CA
VECINA NATY	ABAYUBA Y ARACHANES	BOL C/ ARO	NEPTUNIA	2
				CA
ALAMCEN LA ESPUMITA	ABAYUBA Y ARAZATI	MOD/ REJI	NEPTUNIA	2
				CA
BAR EL TIBURON	LOS PINOS E INTERBALNEARIA	BOL C/ ARO	NEPTUNIA	2
				CA
BARRACA LEÑA POUSO	LOS PINOS Y ARAZATI	BOL C/ ARO	NEPTUNIA	2
				CA
VECINO	14 Y DIAGONAL I	BOL C/ ARO	PARQUE DEL PLATA	2

COM. EDUCACION FISICA	INTERBALNEARIA Y 15	BOL C/ ARO	PARQUE DEL PLATA	CA
				2
VECINO	26 ENTRE E Y 50 METROS	BOL C/ ARO	PARQUE DEL PLATA	CA
		MOD/CHAP		2
SUPER LA CUEVA	DIAGONAL 11 Y RAMBLA ARTIGAS	A	PARQUE DEL PLATA	CA
		MOD/CHAP		2
SUPER LA CUEVA	DIAGONAL 11 Y RAMBLA ARTIGAS	A	PARQUE DEL PLATA	CA
				2
RESTORAN LO DE MARUJA	FERREIRA Y 15	BOL C/ ARO	PARQUE DEL PLATA	CA
				2
DIS. PUNTA BALLENAS	15 ENTRE FERREIRA Y 14	BOL C/ ARO	PARQUE DEL PLATA	CA
				2
SUPER RODRI	9 Y C	BOL C/ ARO	PARQUE DEL PLATA	CA
				2
VECINO HUGO	9 Y C	BOL C/ ARO	PARQUE DEL PLATA	CA
				2
PANADERIA CE CI BET	2 Y E	BOL C/ ARO	PARQUE DEL PLATA	CA
		MOD/CHAP		2
ALMACEN TRES MARIAS	CALLES 60 Y 68	A	PINAMAR	CA
		MOD/CHAP		2
SUPER DEL FUERTE	INTERBALNEARIA Km. 36,200	A	PINAMAR	CA
				2
PROVISION SAN JORGE	RIACHUELO E IBIRAPITA	MOD/ REJI	REMANSO	CA
				2
AUTOSERVICE XX	URUNDAY Y SOLIS	BOL C/ ARO	SALINAS	CA
		MOD/CHAP		2
SUPER SAN ANDRES	YAMANDU Y RUTA 87	A	SALINAS	CA
		MOD/CHAP		2
SUPER SAN ANDRES	YAMANDU Y RUTA 88	A	SALINAS	CA
				2
CLUB ALBATROS	RUTA 10 Y SOMBRA DEL TORO	MOD/ REJI	SALINAS	CA
				2
MUNICIPIO	YAGUARETE Y SOMBRA DE TORO	BOL C/ ARO	SALINAS	CA
				2
AUTO. DON LUCAS	18 DE JULIO S/N	MOD/ REJI	SAN LUIS	CA
				2
ANCAP	INTERBALNEARIA Y 1	MOD/ REJI	SAN LUIS	CA
		MOD/CHAP		2
SUPER AQUI TODO	SIMON BOLIVAR S/N	A	SAN LUIS	CA
				2
SUPER AQUI TODO	SIMON BOLIVAR S/N	BOL C/ ARO	SAN LUIS	CA
				2
SUPER LA ESTANCIA	SIMON BOLIVAR Y CARUSSO	BOL C/ ARO	SAN LUIS	CA
				2
SUPER LA ESTANCIA	SIMON BOLIVAR Y CARUSSO	BOL C/ ARO	SAN LUIS	CA
		MOD/CHAP		2
SUPER FUENTES	CARUSSO Y DIAGONAL HONDURAS	A	SAN LUIS	CA
		MOD/CHAP		2
SUPER FUENTES	CARUSSO Y DIAGONAL HONDURAS	A	SAN LUIS	CA
				2
VECINO EL PORTEÑO	17 Y CENTRAL	MOD/ REJI	SANTA ANA	CA
				2
CANTINA LA PERLA	17 Y 3	BOL C/ ARO	SANTA ANA	CA
				2
SUPER 17	17 Y 3	BOL C/ ARO	SANTA ANA	CA
				2
SUPER 17	17 Y 3	BOL C/ ARO	SANTA ANA	CA
				2
VECINO	11 Y CENTRAL	MOD/ REJI	SANTA ANA	CA
				2
VECINO	CENTRAL Y3	MOD/ REJI	SANTA ANA	CA
				2
PUESTO POLICIAL	INTERBALNEARIA Y CALLE 16	MOD/ REJI	VILLA ARGENTINA	CA
				2

AUTOSERVICE LA FUENTE	INTERBALNEARIA Y D. AGUSTINI	MOD/ REJI	VILLA ARGENTINA	CA 2
LICEO	LA ROSA ENT.CAPUTI Y VENTURA	BOL C/ ARO	B.BLANCOS	CA 3
BERKER	CAMINO SASTRE	BOL C/ ARO	B.BLANCOS	CA 3
BERKER	CAMINO SASTRE	BOL C/ ARO	B.BLANCOS	CA 3
BERKER	CAMINO SASTRE	BOL C/ ARO	B.BLANCOS	CA 3
BERKER	CAMINO SASTRE	BOL C/ ARO	B.BLANCOS	CA 3
CLUB URUGUAYO DEL ESTE	LAVALLEJA	BOL C/ ARO MOD/CHAP	EMP.OLMOS	CA 3
ESCUELA	HERRERA Y ARTIGAS	A	EMP.OLMOS	CA 3
PROVISION SAN CONO	ROSA MARTINEZ	BOL C/ ARO MOD/CHAP	EMP.OLMOS	CA 3
COMPLEJO HAB.	ALBERTO DE HERRERA	A	EMP.OLMOS	CA 3
SUPER CHICO	RUTA 80 Y GILVERTO GONZALEZ	BOL C/ ARO	MIGUEZ	CA 3
COMPLEJO HAB.	URUGUAY Y MIGUEZ	BOL C/ ARO	MIGUEZ	CA 3
POLICLINICA	URUGUAY Y MIGUEZ	BOL C/ ARO	MIGUEZ	CA 3
VECINO	URUGUAY Y VIERA	BOL C/ ARO	MIGUEZ	CA 3
PARRILLADA AVEHUEL	RUTA 80	BOL C/ ARO	MIGUEZ	CA 3
VECINO	HERRERA Y SILVA	BOL C/ ARO	MIGUEZ	CA 3
VECINO	VARELA Y MIGUEZ	BOL C/ ARO	MIGUEZ	CA 3
ESCUELA	VARELA Y MIGUEZ	BOL C/ ARO	MIGUEZ	CA 3
ESCUELA	SARANDI Y TREINTA Y TRES	BOL C/ ARO	MIGUEZ	CA 3
CLUB.PARROQUIAL	RUTA 81 FRENTE A CAMEPA	BOL C/ ARO	MONTES	CA 3
ESCUELA AGRARIA	CABANA Y AV.CENTENARIO	BOL C/ ARO	MONTES	CA 3
MUNICIPIO	FRENTE A PLAZA	BOL C/ ARO	MONTES	CA 3
COMPLEJO.HAB.	COMPLEJO .COVIAM	BOL C/ ARO	MONTES	CA 3
COMPLEJO . MEVIR	AV.CENTENARIO	BOL C/ ARO	MONTES	CA 3
SUPER CHICO	AV.TOMAS BERRETA	BOL C/ ARO	MONTES	CA 3
COMPLEJO COVIPA 3	PELUFO	BOL C/ ARO	PANDO	CA 3
SUPER MEDIANO	MERCADO MENEZES	BOL C/ ARO	PANDO	CA 3
SUPER MEDIANO	MERCADO MENEZES	BOL C/ ARO	PANDO	CA 3
FABRICA DE ALFOMBRA	RUTA 75 KM 38,500	BOL C/ ARO	PANDO	CA 3
FABRICA DE ALFOMBRA	RUTA 75 KM 38,500	BOL C/ ARO	PANDO	CA 3
FABRICA DE ALFOMBRA	RUTA 75 KM 38,500	BOL C/ ARO	PANDO	CA 3
FABRICA DE ALFOMBRA	RUTA 75 KM 38,500	BOL C/ ARO	PANDO	CA 3

ALMACEN	CALLE 6 Y 3	MOD/CHAP A	PANDO	CA 3
ALMACEN EL GALLEGO	ARTURO GARCIA Y 5	MOD/CHAP A	PANDO	CA 3
BARRACA LA 75	RUTA 75	BOL C/ ARO	PANDO	CA 3
CAMPO PARTICULAR	RUTA 75 KM 34	BOL C/ ARO	PANDO	CA 3
LICEO N° 2	VENEZUELA Y 4	BOL C/ ARO	PANDO	CA 3
ESCUELA	COMNT.PIEDRA Y VENEZUELA	BOL C/ ARO	PANDO	CA 3
SUPER CHICO	CANELONES Y SOLIS	BOL C/ ARO	PANDO	CA 3
CAIF	INDEPENDENCIA 709	BOL C/ ARO	PANDO	CA 3
CAIF	CAMINO BARTOLOTI 679	BOL C/ ARO	PANDO	CA 3
COMPLEJO . HAB	CAMINO BARTOLOTI 656	BOL C/ ARO	PANDO	CA 3
COMPLEJO . HAB	CAMINO BARTOLOTI 656	BOL C/ ARO	PANDO	CA 3
TALLER FABRETTO	J. ANTONIO GONZALEZ	BOL C/ ARO	PANDO	CA 3
TALLER FABRETTO	J. ANTONIO GONZALEZ	BOL C/ ARO	PANDO	CA 3
COMPLEJO . HAB	17MTS SE RETIRO	BOL C/ ARO	PANDO	CA 3
COLEGIO	ZORRILLA Y ALDUNATE	BOL C/ ARO	PANDO	CA 3
ESTADIO MUNICIPAL	RUTA 7	BOL C/ ARO	SAN JACINTO	CA 3
COMPLEJO HAB.	RUTA 11	BOL C/ ARO	SAN JACINTO	CA 3
CASA VECINO	SAN JUAN BAUTISTA Y MIGUES	BOL C/ ARO	SAN JACINTO	CA 3
SUPER BAR BOCHAS	PIÑATARES Y MIGUEL GONZALEZ	BOL C/ ARO	SAN JACINTO	CA 3
COMPLEJO HAB.	SAN JACINTO	BOL C/ ARO	SAN JACINTO	CA 3
POLICLINICA TAPIA	RUTA 88 Y CALLE DEL CLUB	BOL C/ ARO MOD/CHAP	TAPIA	CA 3
PETROBRAS	CIFUNI Y B Y ORDOÑEZ	A	LA PAZ	CA 4
FARMACIA NABARRO	B.Y ORDOÑEZ	LEV.SIN/AR O	LA PAZ	CA 4
BARRACA KROSER	CIFUNI	BOL C/ ARO	LA PAZ	CA 4
BASAR JORGITO	B.Y ORDOÑEZ N° 222	BOL C/ ARO	LA PAZ	CA 4
FABRICA PASTA ALPI	B Y ORDOÑEZ Y ANDREON	BOL C/ ARO	LA PAZ	CA 4
FABRICA PASTA ALPI	B Y ORDOÑEZ Y ANDREON	BOL C/ ARO	LA PAZ	CA 4
TEXTIL	MPLLER N° 102	GRANEL	LA PAZ	CA 4
TALLER BORGNO	ALDAVALDE Y ARTIGAS	BOL C/ ARO	LA PAZ	CA 4
CONFITERIA VIALI	ALDAVALDE Y ARTIGAS	BOL C/ ARO	LA PAZ	CA 4
ANCAP	ARTIGAS Y LA MERCED	BOL C/ ARO	LA PAZ	CA 4
MOTEL EL JARDIN			LA PAZ	CA 4



		MOD/CHAP		CA
ANCAP	RUTA 5 Y ALDABALDE	A	LA PAZ	4
		MOD/CHAP		CA
ANCAP	RUTA 5 Y ALDABALDE	A	LA PAZ	4
		MOD/CHAP		CA
ANCAP	RUTA 5 Y ALDABALDE	A	LA PAZ	4
		LEV.SIN/AR		CA
MICAR PLAST	DR. POUHEY	O	LAS PIEDRAS	4
		LEV.SIN/AR		CA
LA CASA DEL JARDINERO	DR. POUHEY Y RODRIGUEZ	O	LAS PIEDRAS	4
		MOD/CHAP		CA
ANCAP	DR. POUHEY Y SOCA	A	LAS PIEDRAS	4
		MOD/CHAP		CA
SUPER DISCO	GRAL.FLORES Y POUHEY	A	LAS PIEDRAS	4
		MOD/CHAP		CA
COMPLEJO HAB.	ARTIGAS Y 18 DE JULIO	A	LAS PIEDRAS	4
		LEV.SIN/AR		CA
EL BUSCA	POUEY Y ARTIGAS 801	O	LAS PIEDRAS	4
		LEV.SIN/AR		CA
FARMACIA NABARRO	POUEY	O	LAS PIEDRAS	4
		LEV.SIN/AR		CA
MOTOCICLO GRAN SUP.	POUEY 672	O	LAS PIEDRAS	4
		LEV.SIN/AR		CA
CASINO	RIVERA Y GRAL. FLORES 615	O	LAS PIEDRAS	4
				CA
ELECTRO IRIS	ARTIGAS Y 25 DE MAYO	BOL C/ ARO	LAS PIEDRAS	4
				CA
COMPLEJO HAB.	COLONIA Y 18 DE MAYO	BOL C/ ARO	LAS PIEDRAS	4
		LEV.SIN/AR		CA
EDIF.PAULINA LUISI	ELLAURI 794 Y POUHEY	O	LAS PIEDRAS	4
		LEV.SIN/AR		CA
CONFORT HOGAR	POUEY Y S.RODRIGUEZ	O	LAS PIEDRAS	4
		MOD/CHAP		CA
VALDAHIO	CALPINO N° 1082	A	LAS PIEDRAS	4
		MOD/CHAP		CA
VALDAHIO	CALPINO N° 1082	A	LAS PIEDRAS	4
		MOD/CHAP		CA
ESSO	POUEY Y COLMAN	A	LAS PIEDRAS	4
				CA
ANTEL	ARTIGAS Y RIVERA	MOD/ REJI	LAS PIEDRAS	4
		MOD/CHAP		CA
ANTEL	ARTIGAS Y RIVERA	A	LAS PIEDRAS	4
		MOD/CHAP		CA
COMPLEJO.HAB.TECHOS AZ	MUNICIPIO Y	A	LAS PIEDRAS	4
		MOD/CHAP		CA
COMPLEJO.HAB.TECHOS AZ	MUNICIPIO Y	A	LAS PIEDRAS	4
				CA
IMPRENTA CAPPI			LAS PIEDRAS	4
				CA
COOPERATIVA POLICIAL		BOL C/ ARO	LAS PIEDRAS	4
				CA
COOPERATIVA POLICIAL		BOL C/ ARO	LAS PIEDRAS	4
				CA
BARRACA PLAZA	GRAL. FLORES Y POUHEY	BOL C/ ARO	LAS PIEDRAS	4
		LEV.SIN/AR		CA
DOITE	ARTIGAS 669	O	LAS PIEDRAS	4
				CA
OSE	RIVERA 710	BOL C/ ARO	LAS PIEDRAS	4
				CA
CONFITERIA LA FAMILIA	ITALIA	BOL C/ ARO	LAS PIEDRAS	4
		LEV.SIN/AR		CA
FARMACIA TISCORNIA	JAVIER DE VIANA COMP.A 51	O	LAS PIEDRAS	4
		LEV.SIN/AR		CA
ESQUINA MOTO	POUEY	O	LAS PIEDRAS	4

VECINO EL TELEFONO	18 DE JULIO Y EL CHINGOLO	BOL C/ ARO	AGUAS CORRIENTES	5	CA
VIVIENDAS A 46	PAGANINI Y CALLE A	BOL C/ ARO	AGUAS CORRIENTES	5	CA
VIVIENDAS A 46	PAGANINI Y CALLE B	BOL C/ ARO	AGUAS CORRIENTES	5	CA
ESCUELA 3	PAGANINI N° 44 Y EUCALIPTUS	BOL C/ ARO	AGUAS CORRIENTES	5	CA
PANADERIA A. CORRIENTES	ARTIGAS Y PARAISO	BOL C/ ARO	AGUAS CORRIENTES	5	CA
PLAZA	ARTIGAS Y J.P.LOPEZ	BOL C/ ARO	AGUAS CORRIENTES	5	CA
ALMACEN LA RINCONADA	J.P.LOPEZ Y NAUTICO	BOL C/ ARO	AGUAS CORRIENTES	5	CA
PLAZOLETA	FERREIRA ALDUNATE Y J.P.LOPEZ	BOL C/ ARO	AGUAS CORRIENTES	5	CA
VECINO PIRRI	J.P.LOPEZ Y EL CEIBO	BOL C/ ARO	AGUAS CORRIENTES	5	CA
CLUB ATLETICO A.CORRIENTES	CONT. MAZINI Y PAGANINI	BOL C/ ARO	AGUAS CORRIENTES	5	CA
MUNICIPIO	18 DE JULIO Y LEZICA	BOL C/ ARO	AGUAS CORRIENTES	5	CA
SUPER CANELONES	FIGUEROA Y TREINTA Y TRES	MOD/CHAP A	CANELONES	5	CA
SUPER CANELONES	FIGUEROA Y TREINTA Y TRES	MOD/CHAP A	CANELONES	5	CA
GUARDERIA JACARANDA	FIGUEROA Y TREINTA Y TRES	MOD/REJI MOD/CHAP A	CANELONES	5	CA
DISCO CANELONES	MUNAR Y F. SANCHEZ	MOD/CHAP A	CANELONES	5	CA
DISCO CANELONES	MUNAR Y F. SANCHEZ	MOD/CHAP A	CANELONES	5	CA
TATA CANELONES	B. Y ORDOÑEZ Y BRAUSE	MOD/CHAP A	CANELONES	5	CA
TATA CANELONES	B. Y ORDOÑEZ Y BRAUSE	MOD/CHAP A	CANELONES	5	CA
CUARTEL DE BOMBEROS		GRANEL	CANELONES	5	CA
TIENDA DAYMAK	RODO Y B. Y ORDOÑEZ	GRANEL	CANELONES	5	CA
FERRE. DABARCA	RODO Y B. Y ORDOÑEZ	GRANEL	CANELONES	5	CA
ANCAP	RUTAS 11 Y 64	MOD/REJI	CANELONES	5	CA
VIVIENDAS COVANCA	RUTA 5 VIEJA	BOL C/ ARO	CANELONES	5	CA
VIVIENDAS COVANCA	RUTA 5 VIEJA	BOL C/ ARO	CANELONES	5	CA
RESIDENCIA MUNICIPAL	T. BERRETA CASI BRUM	GRANEL	CANELONES	5	CA
TALLER MOTOS	RUTA 11 PARADA RODO	BOL C/ ARO	CANELONES	5	CA
DIS. PORTEZUELO	CAM. DE LAS CARRERAS 1° CALLE	BOL C/ ARO	CANELONES	5	CA
COMPLEJO AC2	CAM. DE LAS CARRERAS 2° CALLE	BOL C/ ARO	CANELONES	5	CA
ESCUELA 44	RUTA 65 Km. 78,500	BOL C/ ARO	CASTELLANOS	5	CA
COOPERATIVA COSOCAS	RUTA 65 Km. 79,700	BOL C/ ARO	CASTELLANOS	5	CA
ESTACION AFE	RUTA 65 Km 80,100	BOL C/ ARO	CASTELLANOS	5	CA
LICEO	RIVERA S/N	BOL C/ ARO	CERRILLOS	5	CA

ANCAP	TAJES Y LAVALLEJA	BOL C/ ARO	CERRILLOS	CA 5
CASA DE LA CULTURA	DOMINGO ALVAREZ Y TAJES	BOL C/ ARO	CERRILLOS	CA 5
DESPENSA 5MENTARIO	PIÑEYRUA Y VARELA	BOL C/ ARO	CERRILLOS	CA 5
VIVIENDAS -B-	RUTA 36 Y CALLE 17 Mts.	BOL C/ ARO	CERRILLOS	CA 5
PLAZA DE DEPORTES	RUTA 36 CASI ROTONDA	BOL C/ ARO	CERRILLOS	CA 5
MUNICIPIO	VERACIERTO Y Z. DE SAN MARTIN	BOL C/ ARO	CERRILLOS	CA 5
VIVIENDAS MEVIR I	CONT. VERACIERTO	BOL C/ ARO	CERRILLOS	CA 5
VIVIENDAS MEVIR I	CONT. VERACIERTO Y DOBLE VIA	BOL C/ ARO	CERRILLOS	CA 5
VIVIENDAS BPS	CHIESA Y OCULTA	BOL C/ ARO	CERRILLOS	CA 5
LA KINKAYA	RUTA FRENTE A VIVIENDAS	BOL C/ ARO	JUANICO	CA 5
ANCAP	RUTA 5	BOL C/ ARO	JUANICO	CA 5
VECINO MARIA	JOSE ALFARO Y MARIA PEREIRA	BOL C/ ARO	SAN ANTONIO	CA 5
PLAZA PRINCIPAL	JOSE ALFARO Y JUAN DURANTE	BOL C/ ARO	SAN ANTONIO	CA 5
VIVENDAS MEVIR	RUTAS 81 Y 33	BOL C/ ARO	SAN ANTONIO	CA 5
CLUB DE LEONES	CALLE E Y MARGARITA FARIÑA	BOL C/ ARO	SAN BAUTISTA	CA 5
CANCHA VIDA NUEVA	RUTA 6	BOL C/ ARO	SAN BAUTISTA	CA 5
VIVIENDAS MEVIR I	RUTA 6	BOL C/ ARO	SAN BAUTISTA	CA 5
VIVIENDAS MEVIR I	RUTA 6	BOL C/ ARO	SAN BAUTISTA	CA 5
ALMACEN TRES HERAMNOS	JUSTO ALVAREZ Y PEDRO MARAVOTTO	BOL C/ ARO	SAN BAUTISTA	CA 5
MUNICIPIO	PEDRO MARAVOTTO Y HERRERA	BOL C/ ARO	SAN BAUTISTA	CA 5
SUPER MARY-LEO	PEDRO MARAVOTTO Y HERRERA	BOL C/ ARO	SAN BAUTISTA	CA 5
VIVIENDAS MEVIR II	RUTA 6	BOL C/ ARO	SAN BAUTISTA	CA 5
VIVIENDAS MEVIR III	RUTA 6	BOL C/ ARO	SAN BAUTISTA	CA 5
ESCUELA 122	MARGARITA FARIÑA S/N	BOL C/ ARO	SAN BAUTISTA	CA 5
VECINO HERRERO	TREITA Y TRES Y CALLE C (FONDO IGLESIA)	BOL C/ ARO	SAN BAUTISTA	CA 5
VIVIENDAS LA BASCONGADA	RUTA 6 Km. 62 CASI ROTONDA	BOL C/ ARO	SAN BAUTISTA	CA 5
ALMACEN SOL CHICO	CONT. PECOCHE Y CALLE 1°	BOL C/ ARO	SANTA LUCIA	CA 5
VECINO PABLO	DIEGO LAMAS Y CERRITO	BOL C/ ARO	SANTA LUCIA	CA 5
SUPER FEDE	COLOBES Y CONSTITUCION	BOL C/ ARO	SANTA LUCIA	CA 5
CAPILLA SANTA TERESITA	CONSTITUCION Y V. GRUCCI	BOL C/ ARO	SANTA LUCIA	CA 5
ALMACEN POQUITOS	CONSTITUCION Y R. ARGENTINA	BOL C/ ARO	SANTA LUCIA	CA 5
VECINO ROQUE	ROCHA Y PARAGUAY	BOL C/ ARO	SANTA LUCIA	CA 5

HOGAR MATER. INFANTIL	RODO Y ROCHA	BOL C/ ARO MOD/CHAP	SANTA LUCIA	CA 5
SUPER LA FRAGATA	RIVER Y RODO	A MOD/CHAP	SANTA LUCIA	CA 5
SUPER EL PASEO	RIVERA Y GRUCCI	A MOD/CHAP	SANTA LUCIA	CA 5
SUPER EL PASEO	RIVERA Y GRUCCI	A	SANTA LUCIA	CA 5
SUPER EL TIMON	RIVERA Y NARDONE	BOLSON	SANTA LUCIA	CA 5
VECINO EL VASCO	TREINTA Y TRES Y VOLPE	BOL C/ ARO	SANTA LUCIA	CA 5
VECINO OVELAR	F. CAPURRO Y LAVALLEJA	BOL C/ ARO	SANTA LUCIA	CA 5
ESCUELA 140	M. CERVANTES Y G. MITRE	BOL C/ ARO	SANTA LUCIA	CA 5
ESCUELA 118	ESTACION MARGAT	BOL C/ ARO	SANTA LUCIA	CA 5
JAQUE MATA - BAILE	RUTAS 7 Y 12	MOD/ REJI	TALA	CA 5
VIVIENDAS BPS	RIVADEO Y GAROFALES	BOL C/ ARO	TALA	CA 5
ESCUELA 116	HERRERA Y 25 DE AGOSTO	BOL C/ ARO	TALA	CA 5
DIS. TALA	AZUAGA Y RUTA 7	BOL C/ ARO	TALA	CA 5
DIS. TALA	AZUAGA Y RUTA 7	BOL C/ ARO	TALA	CA 5
CARNI. MI RUTA	RUTA 7Km. 79	BOL C/ ARO	TALA	CA 5
CARNI. MI RUTA	RUTA 7Km. 79	BOL C/ ARO	TALA	CA 5
VIVIENDAS INVE	CONT. ILDEFONSO DE LEON Y VALLES	BOL C/ ARO	TALA	CA 5
VIVIENDAS INVE	CONT. ILDEFONSO DE LEON Y 25 DE AGOSTO	BOL C/ ARO	TALA	CA 5
MOLINO DUQUE	RUTA 12 Km. 80	BOL C/ ARO	TALA	CA 5
VIVIENDAS SIAV	T. BERRETA Y OFICIAL I	BOL C/ ARO	TALA	CA 5
PANADERIA LA ESPIGA	I. DE LEON Y GRUCCI	MOD/ REJI	TALA	CA 5
PLAZA DE DEPORTES	GRUCCI Y OFICIAL I	BOL C/ ARO	TALA	CA 5
PROVISION EL SANTO	VILLEGAS Y PAYSANDU	MOD/ REJI	TALA	CA 5
BAR PAYSANDU	PAYSANDU Y SAN JOSE	BOL C/ ARO	TALA	CA 5
BAR LA RUTA	RUTA 12 Y SAN JOSE	BOL C/ ARO	TALA	CA 5
EMPRE. GUTIERREZ	RUTA 12 Y A. GAROFALI	BOL C/ ARO	TALA	CA 5
BAR EL BOLICHE	25 DE AGOSTO Y OFICIAL II	BOL C/ ARO	TALA	CA 5

## ANEXO 2

### GLOSARIO

**MATERIAL VERTIDO:** Es aquel material declarado por las empresas adheridas al Plan con relación a lo que vierten al mercado a nivel nacional. Se aplica proporcionalmente a cada departamento o grupo según la población atendida.

**PORCENTAJE DE RECUPERACIÓN:** Es aquel que resulta de dividir el material recuperado (volúmenes clasificados sin considerar el descarte) sobre el material vertido.

**PUNTOS DE ENTREGA VOLUNTARIA :** se consideran como puntos de entrega voluntaria, todos los elementos dispuestos para la recepción de envases desde aros fijos con bolsones así como contenedores de diferentes tamaños a donde la población lleva, habiendo separado previamente desde el origen, los envases para su disposición final.

**SISTEMA DE RECOLECCIÓN PUERTA A PUERTA:** En este caso, es el clasificador quien se acerca a las viviendas para retirar ya sea mediante carros o camión, los envases separados desde el origen por el vecino.

**PEBD:** Polietileno de baja densidad

**PEAD:** Polietileno de alta densidad

**PET:** Tereftalato de polietileno, es un tipo de plástico muy usado en envases de bebidas

**CELULÓSICO:** Papel y cartón

**CA 1:** Centro de acopio ubicado en el parque Roosevelt a cargo de la cooperativa Ave Fénix

**CA 2:** Centro de acopio ubicado en barrio Español en Atlántida e igualmente a cargo de de la cooperativa Ave Fénix.

**CA 3** Centro de acopio ubicado en Pando y a cargo del grupo que lleva el mismo nombre

**CA 4** Centro de acopio ubicado en las Piedras y a cargo de la cooperativa Crelap

**CA5** Centro de acopio ubicado en las Piedras y asignado al grupo Exmaritas