

**INFORME MENSUAL  
PGE CANELONES DICIEMBRE 2013**



Dirigido a las Empresas Adherentes e  
Instituciones del convenio TU ENVASE SIRVE  
Fideicomiso PGE

**Elaborado por Mónica Menza Peláez**

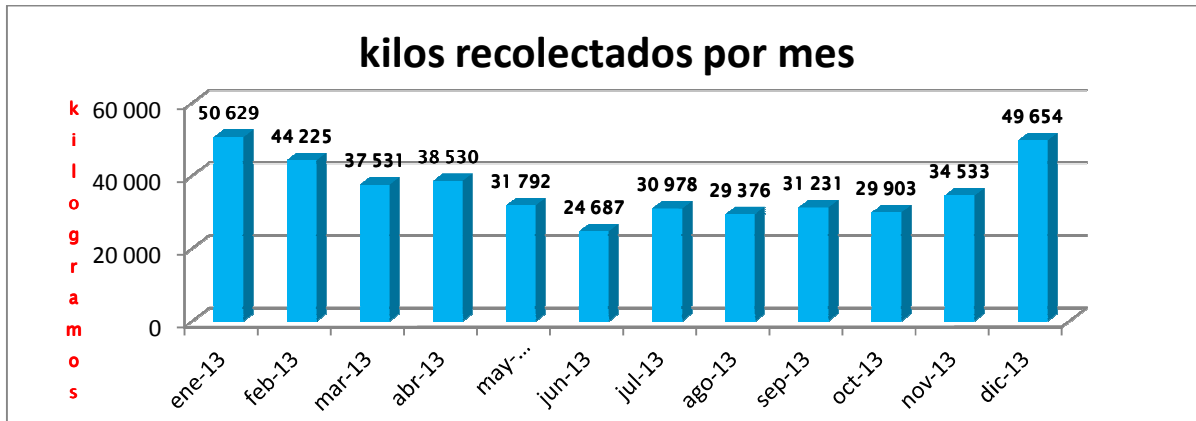
## ÍNDICE

1. RESULTADOS DE LA OPERACIÓN
2. RECUPERACIÓN DE MATERIAL SEGÚN LO VERTIDO
3. METODOLOGÍA DE RECOLECCIÓN DE LA INFORMACIÓN
4. FUNDAMENTOS ESTRATÉGICOS



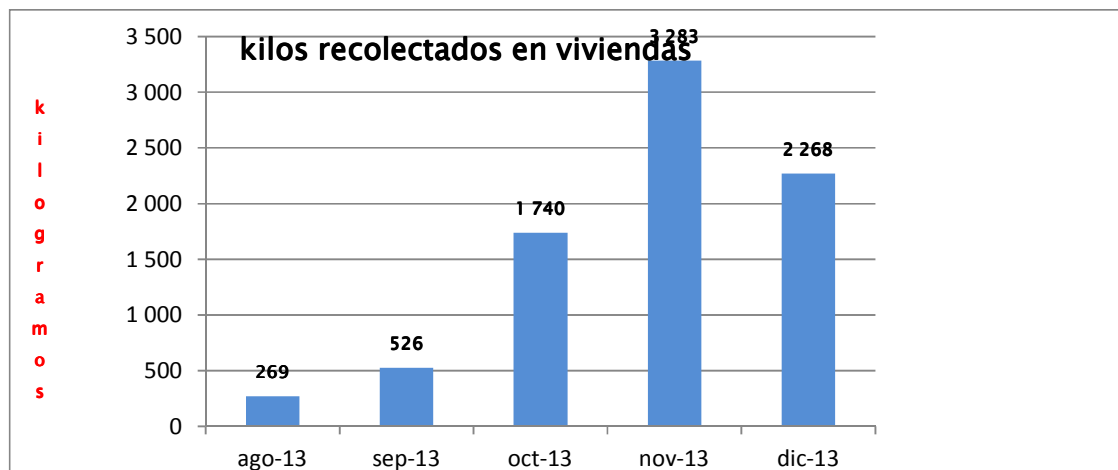
# 1.RESULTADOS DE LA OPERACIÓN

## AVE FÉNIX



El año no cerró con la misma tendencia que traía Ave Fénix. En esta oportunidad, la recolección superó en un 6,95% los valores del mismo período del año anterior. Sin embargo, en el año global, los resultados a la baja encuentran una explicación en el elemento vidrio. Todo el vidrio que pueden evitar recolectar, lo evitan en tanto sea posible, debido a la imposibilidad de comercialización y a la dificultad para manejarlo y acopiarlo. Este grupo en particular, tiene grandes cantidades de vidrio que no ha podido “mover” y que representa no solo espacio “muerto” sino también riesgo en su manipulación y hasta, porqué no, un aumento en el riesgo de incendio en la época de verano.

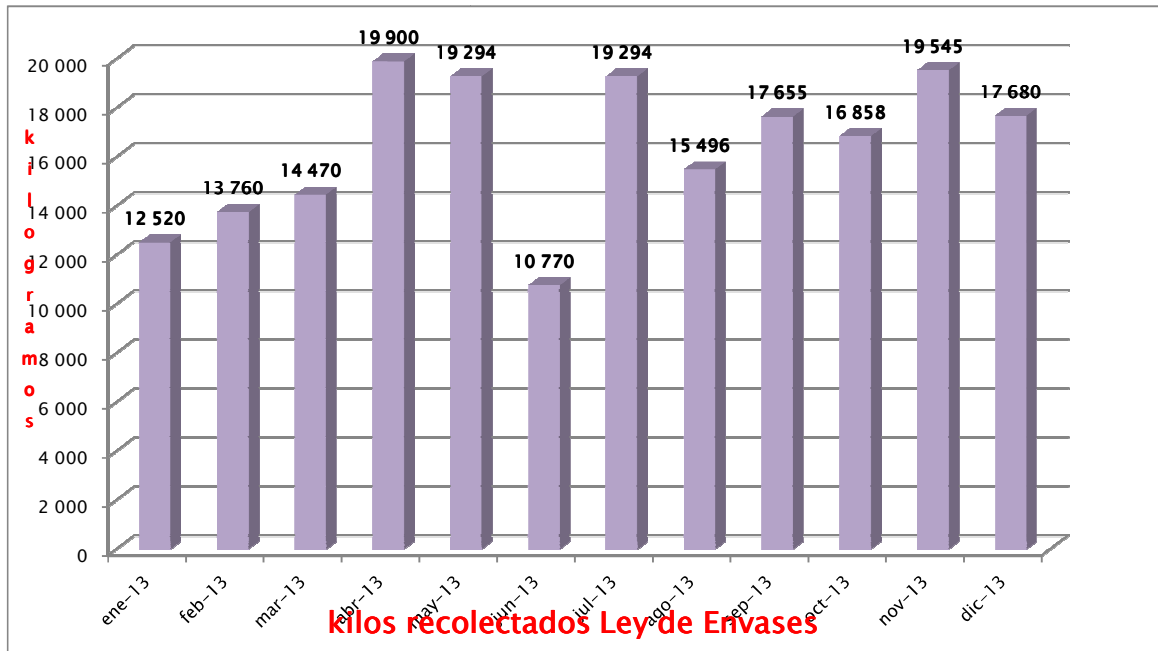
## CRELAP



Los resultados de Crelap hablan de una oportunidad para mejorar la participación de la población atendida. Con certeza será necesario para el 2014 repensar esta zona para mejorar los niveles de recuperación.

Kilos recolectados por el grupo Crelap que opera en la Paz, Las Piedras y Progreso a través de puntos de entrega voluntaria colocados fundamentalmente en centros de vivienda.

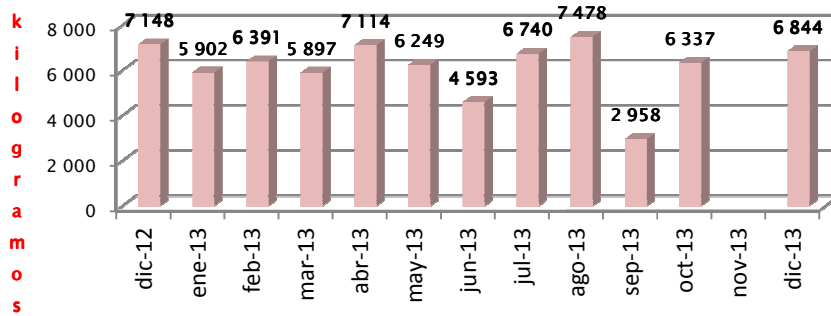
## EXMARITAS



33 % más de material ingresado que en igual período del año anterior. Esa fue la tendencia de este grupo durante todo el 2013. En general este grupo cuenta fundamentalmente con aros dispuestos en pequeñas localidades como Cerrillos, Juanicó, Tala, Aguas Corrientes, San Bautista, San Antonio, Santa Lucía, etc. La participación de la población y su compromiso con el Plan en estas localidades se ha hecho evidente en los resultados.

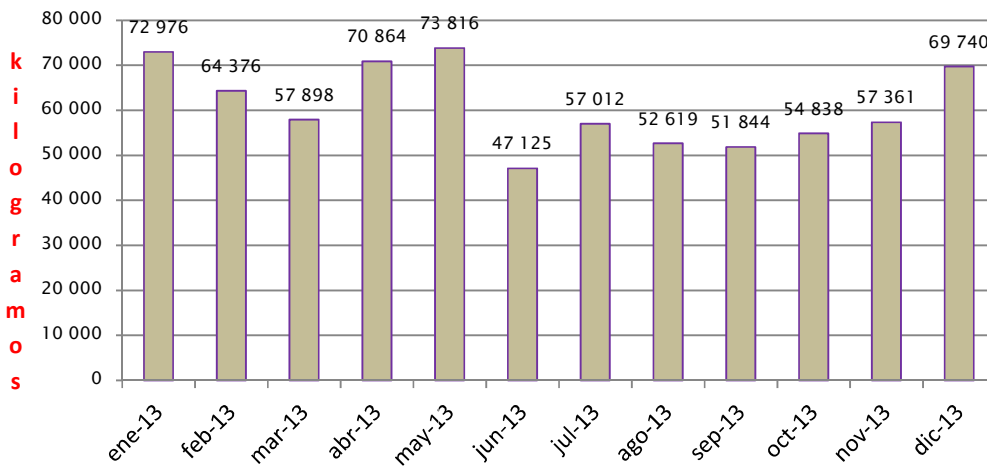
## PANDO

## kilos recolectados Ley de Envases

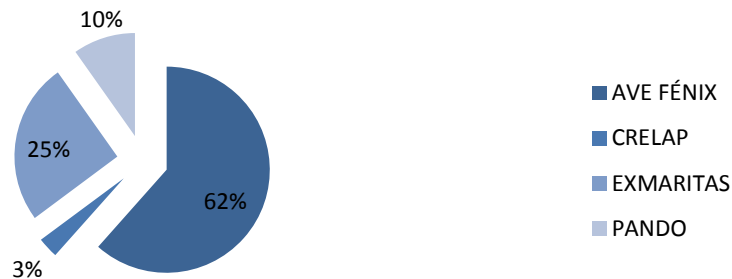


Los resultados de la Ley de envases en la zona de Pando igualmente sugieren pensar en estrategias que aumenten la participación y el compromiso de la población en el Plan.

## TOTAL DEPARTAMENTO

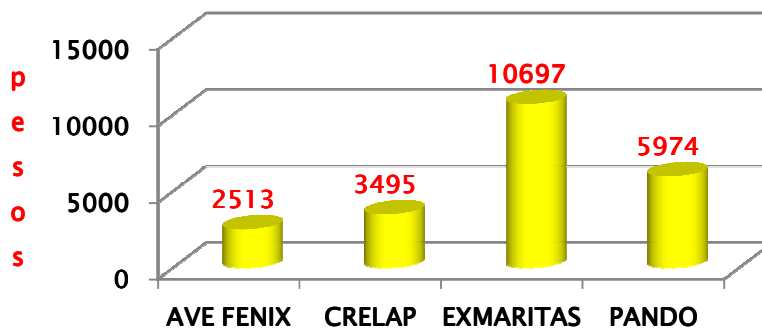


## PORCENTAJE DE PARTICIPACIÓN POR GRUPO EN EL TOTAL DE INGRESOS EN KILOS DURANTE EL MES DE DICIEMBRE 2013



El 87% del material recuperado en el departamento estuvo a cargo de Ave Fenix y el grupo ExMaritas, de ahí la necesidad de plantear estrategias que aumenten la participación de los otros dos grupos que operan en el departamento.

## ventas por clasificador por grupo



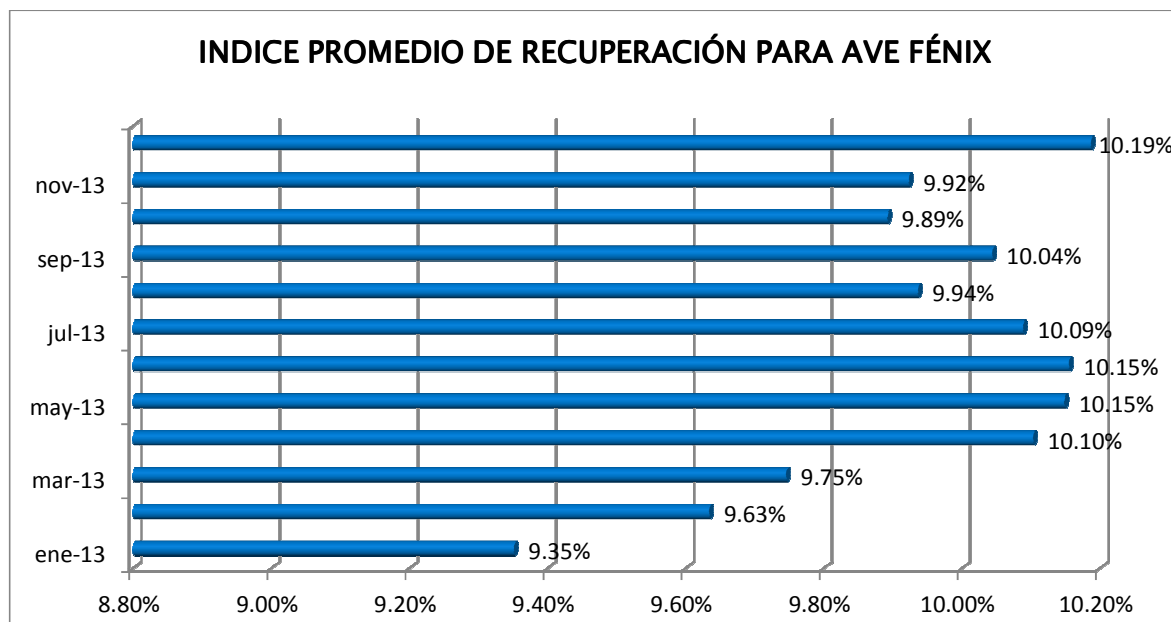
A pesar de tener uno de los centros de acopio pegado a la capital, lo cual supondría una mayor capacidad para comercializar Ave Fénix sigue mostrando su debilidad en esta parte del proceso a través de los resultados de sus ventas. Por supuesto lo anterior también está ligado a la capacidad de procesar el material recolectado y a hacer eficiente el proceso de clasificación. Se trata sin duda del grupo que más material recupera, pero también del más numeroso.

## 2. RECUPERACIÓN DE MATERIAL CON RELACIÓN A LO VERTIDO.

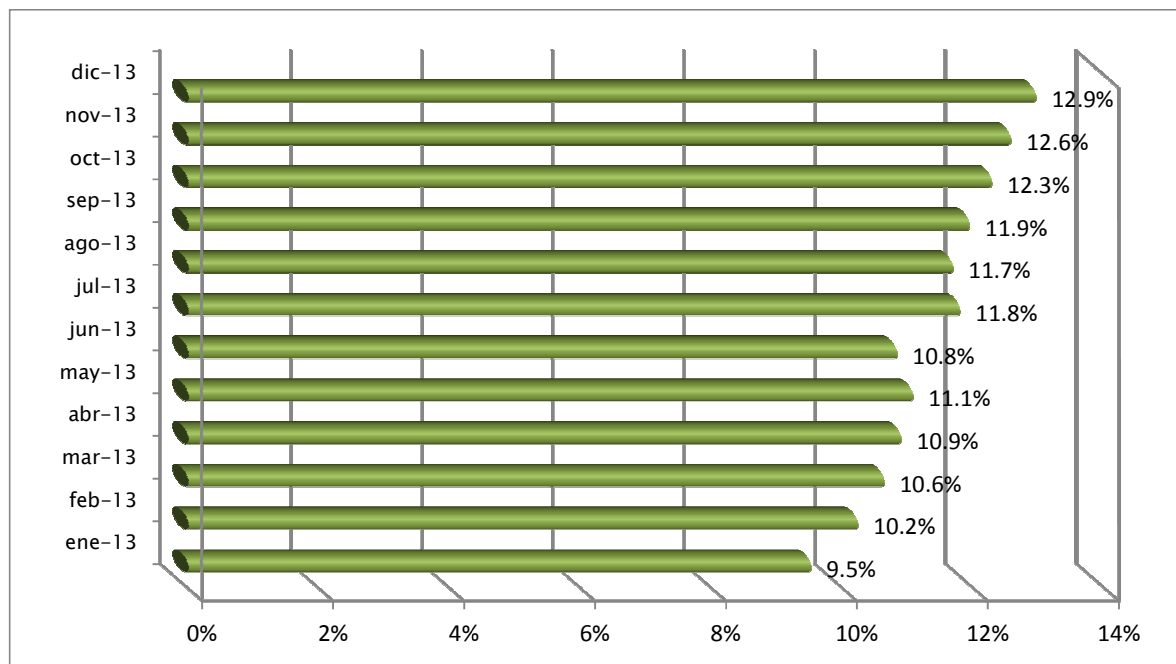
En esta recuperación no se contemplan ni grandes generadores ni el descarte cuando el grupo lo registra. Se entiende por recuperado lo que es clasificado por el grupo durante el mes.

**Vale destacar que sólo Ave Fénix pasa información del descarte.**

Cada índice que usted observa en las gráficas, refleja la sumatoria de los últimos doce meses, así como la acumulación del vertido de los últimos doce meses.



INDICE PROMEDIO DE RECUPERACIÓN GRUPO EXMARITAS



Este grupo no presenta datos de clasificación, se considera para este efecto, sus ventas. Sus índices de recuperación mejoran en tanto mejoran sus ventas y éstas a su vez se consideran sin contar los ingresos de grandes generadores es decir que además han aumentado sus ingresos de material y por tanto sus ventas de envases primarios.

dic-13	Población atendida	Población nacional	Vertido total anual (kg)	Vertido total mensual (kg)	Vertido por persona mensual (kg)	Vertido canelones mensual (kg)	Recuperado	Porcentaje recuperado
<b>PEAD</b>	374.651	3.241.003	4.293.819	357.818,25	0,11	41.362,80	1.494,50	3,61%
<b>PEBD</b>	374.651	3.241.003	5.309.131	442.427,58	0,14	51.143,41	8.817,50	17,24%
<b>PET</b>	374.651	3.241.003	12.885.365	1.073.780,42	0,33	124.126,05	4.795,00	3,86%
<b>CELULÓSICO</b>	374.651	3.241.003	12.995.847	1.082.987,25	0,33	125.190,34	45.437,00	36,29%
<b>VIDRIO</b>	374.651	3.241.003	15.136.654	1.261.387,83	0,39	145.812,95	8.490,00	5,82%
<b>OTROS</b>	374.651	3.241.003	17.592.917	1.466.076,42	0,45	169.474,39	970,30	0,57%
<b>Total (mes)</b>	374.651	3.241.003	68.213.733	5.684.477,75	1,75	657.109,94	70.004,30	10,65%

Se destacan dentro de los materiales recuperados el polietileno de baja densidad y el celulósico.



El vidrio presenta valores muy bajos así como el pet. Estos datos corresponden a los valores de la última declaración de vertidos presentada por las empresas.

#### **META 30 % DE MATERIAL RECUPERADO SOBRE LO VERTIDO**

Lo recuperado por material se ve seriamente afectado este mes por la falta de información de los grupos de Crelap y Pando.

### **3. METODOLOGÍA DE RECOLECCIÓN DE LA INFORMACIÓN.**

La metodología prevé el pesaje total del material ingresado, especificando su procedencia, posteriormente el pesaje de cada bolsón ya clasificado por material y el registro del descarte.

En el grupo Ex Maritas el cálculo que se proyecta es de 40 kilos por bolsón proveniente de aros fijos, 45 kilos por bolsón proveniente del sistema de recolección puerta a puerta y 55 kilos de los materiales recuperados en los grandes generadores. En enero ajustamos la modalidad de islas de entrega voluntaria para los grupos de Crelap y ExMaritas a 30 kilos por bolsón .

El único grupo que ha seguido al pie de la letra la metodología de recolección de la información ha sido Ave Fénix. En los otros, persisten las dificultades que impiden cumplir con el proceso tal y como está previsto.

Por otra parte y con el ánimo de asegurar este proceso, se hicieron explícitas en cada una de las herramientas de recolección de información, el contenido de cada renglón, casilla, espacio, etc.

En otras palabras se define lo que se espera encontrar en cada espacio lo que le permite a persona que

la tramita, despejar dudas.

Reitero que esta metodología implica un pesaje al total de los ingresos así como al total de los bolsones clasificados, por día, semana, procedencia, región, etc.

La veracidad y confiabilidad de la información dependen del rigor que apliquen a esta tarea.

### **4. FUNDAMENTOS ESTRATÉGICOS**

Son tres las estrategias que se han venido trabajando en cada uno de los grupos con evoluciones diferentes a saber :

.Coordinación Interinstitucional

.Reuniones periódicas con los grupos orientadas al análisis de problemas y a la identificación de oportunidades de mejoramiento.

.Construcción de indicadores.

## GLOSARIO

Material vertido	Es el material declarado por las empresas adheridas al Plan con relación al material que vierten al mercado a nivel nacional. Este valor se calcula entonces proporcionalmente según la población atendida por cada departamento o grupo .
Porcentaje de recuperación	Es el porcentaje que resulta de dividir el material recuperado (volumenes clasificados sin contemplar descarte) y el material vertido. Dentro de este material recuperado y en particular para los grupos que operan en las Piedras, Canelones y Pando, este material recuperado no incluye lo que ingresan por concepto de grandes generadores.
Módulos	Son contenedores diseñados para ser ubicados en grandes superficies (supermercados) capaces de almacenar los envases reciclables que la población que visita esos supermercados, lleva hasta esos puntos de entrega voluntaria. Fueron diseñados para proteger el material de las inclemencias del tiempo así como de hurtos y actos de vandalismo.
Aros fijos	Es un sistema de recolección compuesto por un aro provisto de un bolsón y que generalmente se ubican en comercios o escuelas. La población lleva en estos casos los envases reciclables hasta el bolsón.
Puerta a Puerta	Se trata de un sistema de recolección que como su nombre lo indica consiste en recorrer puerta a puerta los sectores previamente establecidos y recuperar envases reciclables directamente de su consumidor primario ya sea a través de carros o con camión.