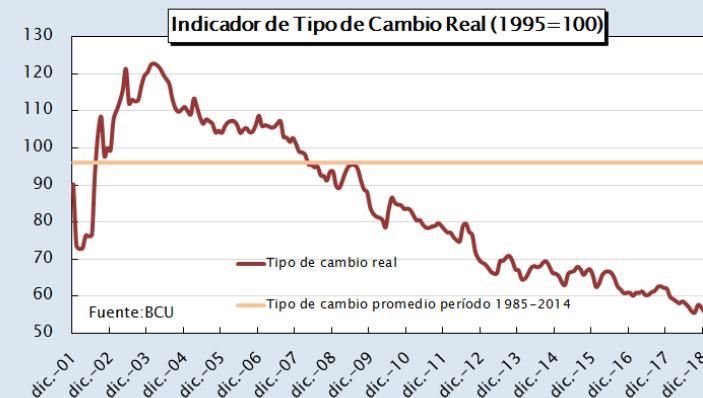
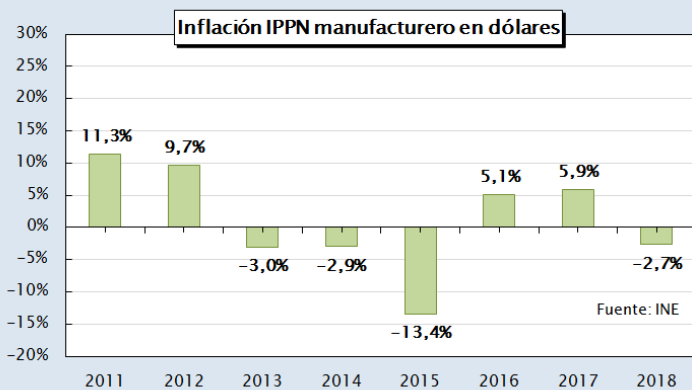
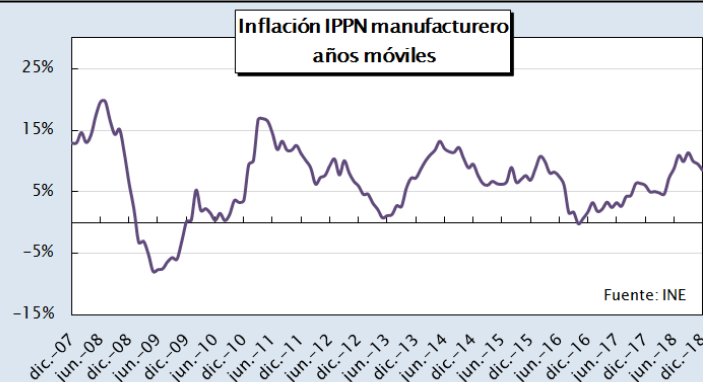
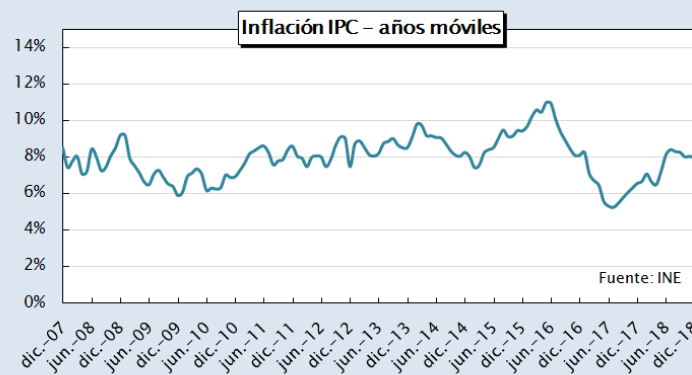


PRECIOS

	2011	2012	2013	2014	2015	2016	2017	2018
Tipo de cambio (cierre de cada período en \$, interbancario vendedor)	20,0	19,3	21,4	24,1	29,8	28,8	28,9	32,2
Depreciación	-0,1%	-3,3%	10,7%	12,8%	23,5%	-3,2%	0,1%	11,5%
Variación del Índice de Precios al Consumo (IPC)	8,6%	7,5%	8,5%	8,3%	9,4%	8,1%	6,6%	8,0%
Variación del Índice de precios manufactureros (IPPN manufacturero)	11,2%	6,0%	7,3%	9,5%	7,0%	1,8%	6,1%	8,6%
Variación de los precios de prod. manif. en dólares	11,3%	9,7%	-3,0%	-2,9%	-13,4%	5,1%	5,9%	-2,7%

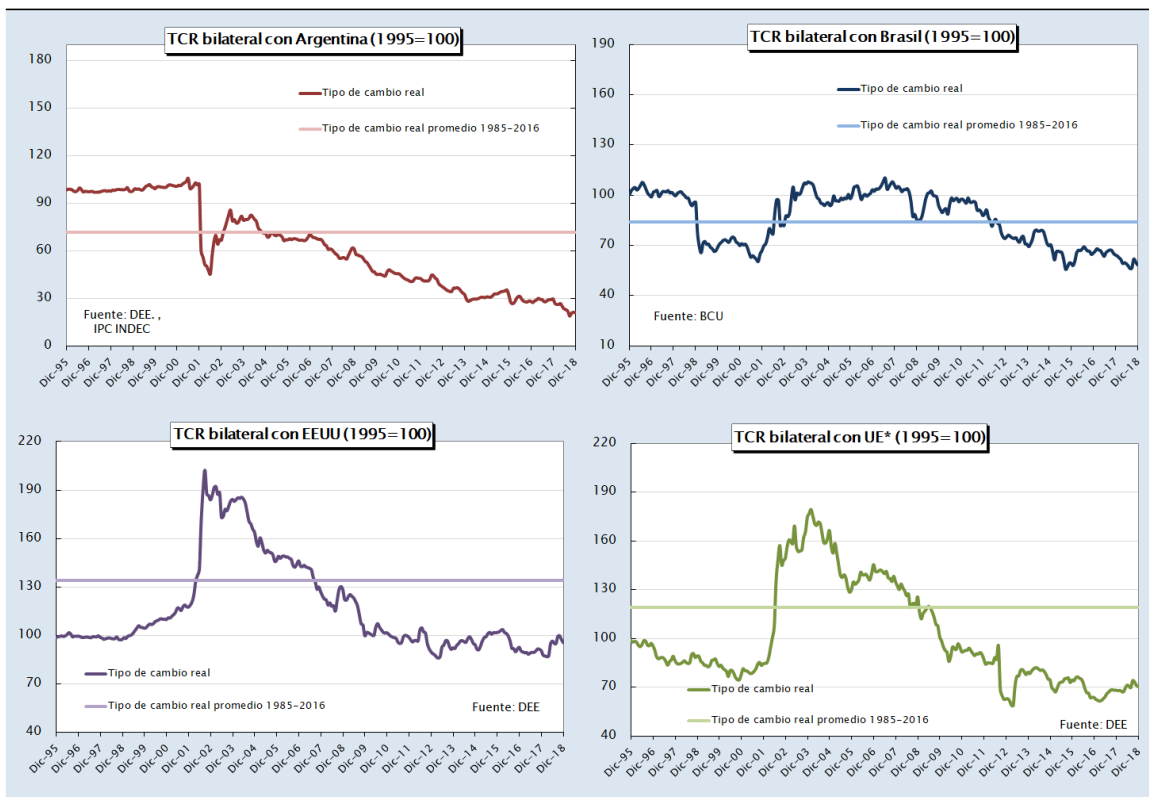
Nota: Variaciones calculadas punta a punta, últimos doce meses
Fuente: INE



TIPO DE CAMBIO REAL								
	2011	2012	2013	2014	2015	2016	2017	2018
Indicadores de capacidad de competencia - Fuente BCU (1995=100)								
Global	80	75	68	67	66	64	61	58
Variación (diciembre contra diciembre - punta a punta)	-9,1%	-5,5%	-9,3%	-1,7%	-1,7%	-3,7%	-3,6%	-5,9%
Argentina	43	42	35	30	33	29	29	24
Brasil	94	83	74	75	63	66	66	60
Extrarregional	97	95	92	97	99	97	88	91
TCR bilateral - Fuente DEE (1995 = 100)								
Unión Europea (UE*)	91	80	72	80	72	70	65	70
Estados Unidos (EEUU)	99	98	91	96	98	97	90	94

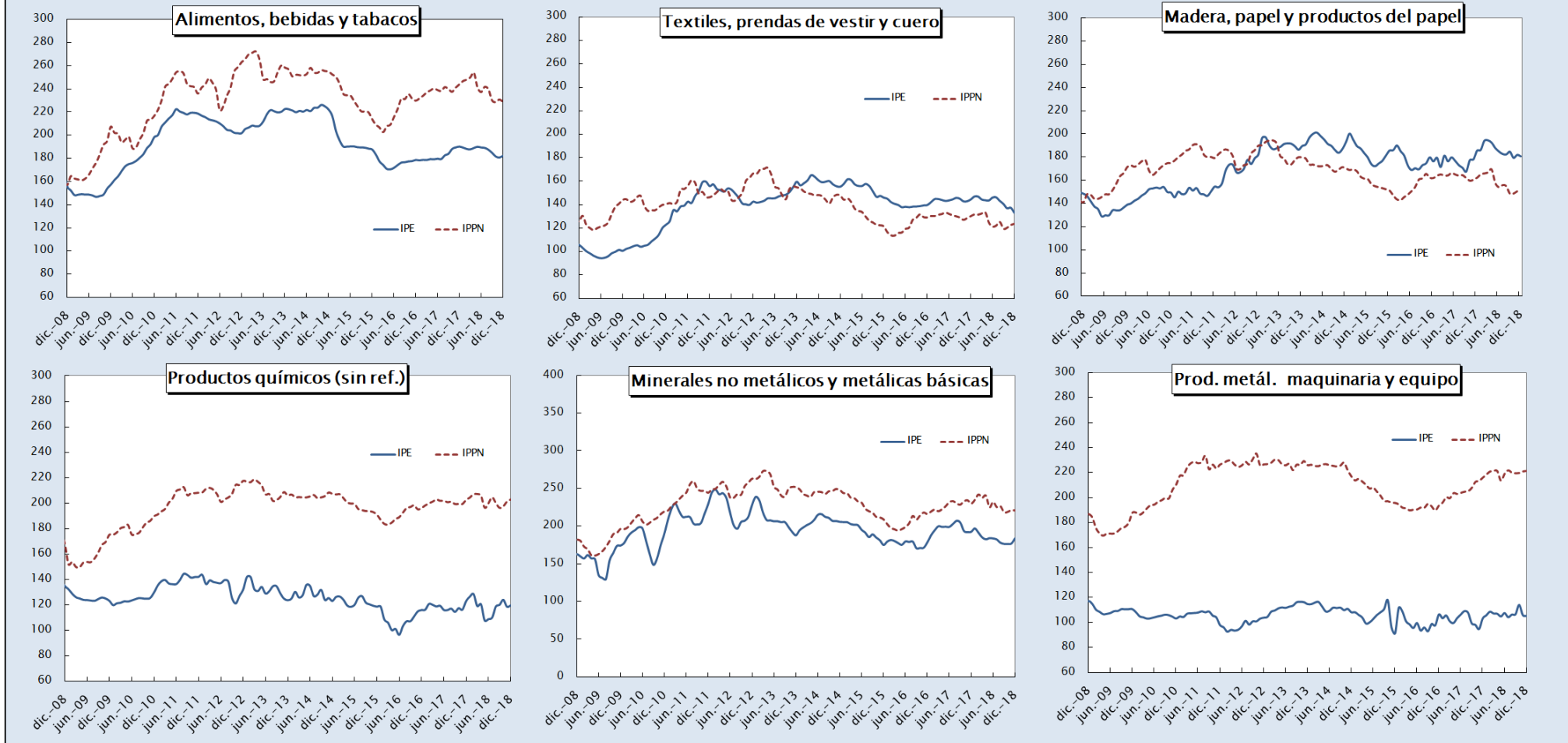
Fuente: BCU y Dirección de Estudios Económicos

UE* - Alemania, Gran Bretaña, Francia, Italia y España



ÍNDICE DE PRECIOS DE EXPORTACIÓN E ÍNDICE DE PRECIOS AL PRODUCTOR DE PRODUCTOS NACIONALES

Índices en dólares 2004 = 100, datos mensuales, IPE de elaboración propia en base a datos de SmartDATA, IPPN en base a datos del INE



ÍNDICES DE PRECIOS DE EXPORTACIÓN (IPE) Y AL PRODUCTOR (IPP)											
(Medidos en dólares)											
	Índices promedio del período (2004 = 100)						Variaciones anuales				
	2013	2014	2015	2016	2017	2018	2014	2015	2016	2017	2018
Índice de Precios de Exportación											
INDUSTRIAS MANUFACTURERAS (sin ref.) *	181	185	167	152	159	162	2,5%	-9,7%	-9,0%	4,3%	1,7%
Alimentos, Bebidas y Tabaco *	214	222	193	176	182	186	3,8%	-13,0%	-9,2%	3,7%	2,4%
Textiles, Prendas, Curtiembres y Cuero	148	159	155	140	144	142	7,9%	-3,0%	-9,7%	3,1%	-1,1%
Madera, papel y Prod. de papel	191	193	183	177	177	186	1,2%	-4,9%	-3,3%	-0,5%	5,4%
Prod. Químicos (sin ref)	132	128	122	108	118	119	-3,1%	-4,6%	-12,1%	9,7%	0,5%
Minerales no metálicos y met. básicas	209	207	193	177	198	183	-1,1%	-6,5%	-8,4%	11,7%	-7,4%
Metálicos, maquinaria y equipos	112	112	104	100	103	107	-0,4%	-6,9%	-4,1%	2,6%	4,2%
Índice de precios al productor (IPP)											
INDUSTRIAS MANUFACTURERAS	237	231	211	201	219	221	-2,4%	-8,8%	-4,6%	9,1%	1,0%
*INDUSTRIAS MANUFACTURERAS (sin ref.) *	165	184	204	215	221	239	11,2%	10,9%	5,6%	2,7%	8,1%
Alimentos, Bebidas y Tabaco	259	254	232	220	239	240	-1,9%	-8,8%	-5,3%	8,7%	0,5%
Textiles, Prendas, Curtiembres y Cuero	159	148	132	122	131	126	-7,1%	-10,7%	-7,7%	7,0%	-3,6%
Madera, papel y prod. de papel	184	172	160	154	164	158	-6,5%	-7,2%	-3,7%	6,4%	-3,7%
Prod. Químicos	210	206	198	191	201	202	-2,1%	-3,6%	-3,7%	5,2%	0,6%
Minerales no metálicos y met. básicas	257	245	227	205	228	229	-4,4%	-7,5%	-9,6%	11,0%	0,5%
Metálicos, maquinaria y equipos	227	225	205	192	205	220	-0,9%	-8,9%	-6,3%	7,0%	7,0%

*No incluye exportaciones de bienes desde Zona Franca.

