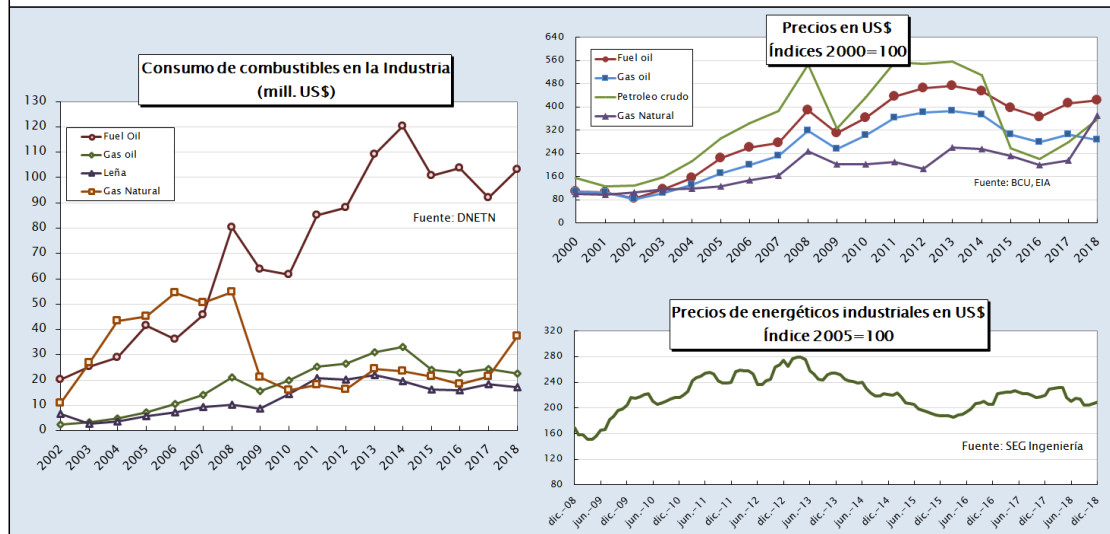


COMBUSTIBLES									
	Valores					Variaciones anuales			
	2014	2015	2016	2017	2018	2015	2016	2017	2018
Consumo Industria									
Fuel Oil									
miles de m3*	166,8	160,6	180,1	140,6	154,4	-3,7%	12,1%	-21,9%	9,8%
millones de US\$	120,3	100,8	103,8	92,0	103,2	-16,2%	3,0%	-11,4%	12,2%
Gas Oil									
miles de m3	19,3	17,2	17,8	17,5	17,2	-11,3%	4,0%	-1,9%	-1,7%
millones de US\$	33,2	24,1	22,9	24,5	22,6	-27,3%	-5,0%	6,8%	-7,5%
Leña									
miles de toneladas	816,7	737,1	733,8	735,8	714,4	-9,7%	-0,5%	0,3%	-2,9%
millones de US\$	19,6	16,3	16,0	18,5	17,2	-16,6%	-2,3%	15,7%	-6,7%
Gas Natural									
millones de m3	18,1	17,9	17,9	19,5	19,8	-1,0%	0,2%	8,8%	1,3%
millones de US\$	23,5	21,3	18,2	21,5	37,4	-9,3%	-14,3%	18,0%	73,7%
Precios en US\$									
Fuel Oil (2000=100)	456	397	365	414	423	-13,0%	-8,1%	13,5%	2,1%
Gas Oil (2000=100)	374	307	280	305	287	-18,1%	-8,7%	8,9%	-6,0%
Crudo (2000=100)	509	257	223	278	357	-49,5%	-13,4%	25,0%	28,3%

*Incluye Zona Franca

Fuente: DNETN y Balance Energético Nacional Uruguay



PRECIO DE LA ELECTRICIDAD POR CONSUMIDOR (US\$/KWh)*								
Tipo	Potencia (kW)	Energía (kWh/mes)	2014	2015	2016	2017	2018	Variación 2018/2017
Residencial	2,2	30	0,36	0,31	0,30	0,34	0,33	-3%
	2,2	50	0,22	0,18	0,18	0,21	0,20	-3%
	2,2	100	0,11	0,09	0,09	0,10	0,10	-3%
	2,2	200	0,25	0,22	0,22	0,25	0,23	-7%
	3,3	400	0,28	0,25	0,24	0,28	0,26	-7%
	4,4	800	0,26	0,23	0,23	0,26	0,24	-7%
	7,7	1.600	0,24	0,21	0,21	0,24	0,22	-7%
Comercial	2,2	200	0,29	0,25	0,25	0,28	0,26	-8%
	2,2	500	0,25	0,21	0,21	0,24	0,22	-8%
	10	1.000	0,25	0,22	0,22	0,25	0,22	-11%
	10	2.000	0,22	0,19	0,19	0,22	0,18	-19%
	30	10.000	0,24	0,21	0,21	0,23	0,20	-16%
	80	10.000	0,25	0,22	0,22	0,25	0,23	-8%
	100	50.000	0,18	0,16	0,16	0,18	0,17	-8%
	120	20.000	0,18	0,16	0,16	0,18	0,17	-8%
	200	50.000	0,17	0,15	0,16	0,18	0,16	-8%
Industrial	15	2.000	0,25	0,22	0,22	0,25	0,20	-21%
	30	5.000	0,22	0,20	0,20	0,22	0,18	-20%
	30	10.000	0,19	0,17	0,17	0,19	0,17	-13%
	100	25.000	0,18	0,16	0,16	0,18	0,17	-8%
	300	50.000	0,17	0,15	0,15	0,17	0,16	-8%
	1000	438.000	0,15	0,13	0,13	0,15	0,14	-8%
	10000	5.000.000	0,13	0,11	0,11	0,13	0,12	-8%
	25000	16.400.000	0,12	0,11	0,11	0,12	0,11	-8%

* Precio promedio anual en dólares corrientes (incluye impuestos)

PRECIO DE DERIVADOS DEL PETRÓLEO (US\$)*			
Año	Fuel oil pesado (US\$/m3)	Gas Oil (US\$/lt)	Gas Natural (US\$/m3)
2003	185	0,48	0,60
2004	248	0,61	0,61
2005	355	0,79	0,65
2006	411	0,91	0,75
2007	437	1,06	0,84
2008	617	1,46	1,26
2009	489	1,17	1,04
2010	574	1,39	1,03
2011	690	1,66	1,21
2012	734	1,75	1,43
2013	746	1,77	1,53
2014	721	1,72	1,60
2015	628	1,41	1,51
2016	577	1,28	1,29
2017	655	1,40	1,12
2018	669	1,31	1,38
Variación 2018/2017	2%	-6%	23%
* Precio promedio anual en dólares corrientes (incluye impuestos)			
Fuente: MIEM			



ÍNDICES DE TARIFAS PÚBLICAS

	Promedio en dólares (1997 = 100)							Variaciones anuales					
	2012	2013	2014	2015	2016	2017	2018	2013	2014	2015	2016	2017	2018
Agua corriente	168	176	171	159	157	195	195	4,7%	-3,0%	-6,8%	-1,3%	24,2%	-0,3%
Teléfono	76	75	66	56	55	62	61	-0,7%	-12,6%	-14,1%	-3,2%	12,6%	-1,2%
Gas por cañería	215	227	231	221	196	176	212	5,8%	1,7%	-4,4%	-11,2%	-10,0%	20,2%
Fuel Oil	464	472	456	397	365	414	423	1,7%	-3,4%	-13,0%	-8,1%	13,5%	2,1%
Tarifa energía eléctrica													
General	147	155	140	123	122	138	133	5,4%	-9,6%	-12,2%	-0,7%	12,7%	-3,4%
Grandes consumidores	239	261	241	214	213	254	246	9,2%	-7,7%	-11,0%	-0,7%	19,6%	-3,4%
Medianos consumidores	172	186	171	151	150	169	164	7,9%	-8,1%	-11,8%	-0,7%	13,1%	-3,4%

Fuente: BCU, UTE

