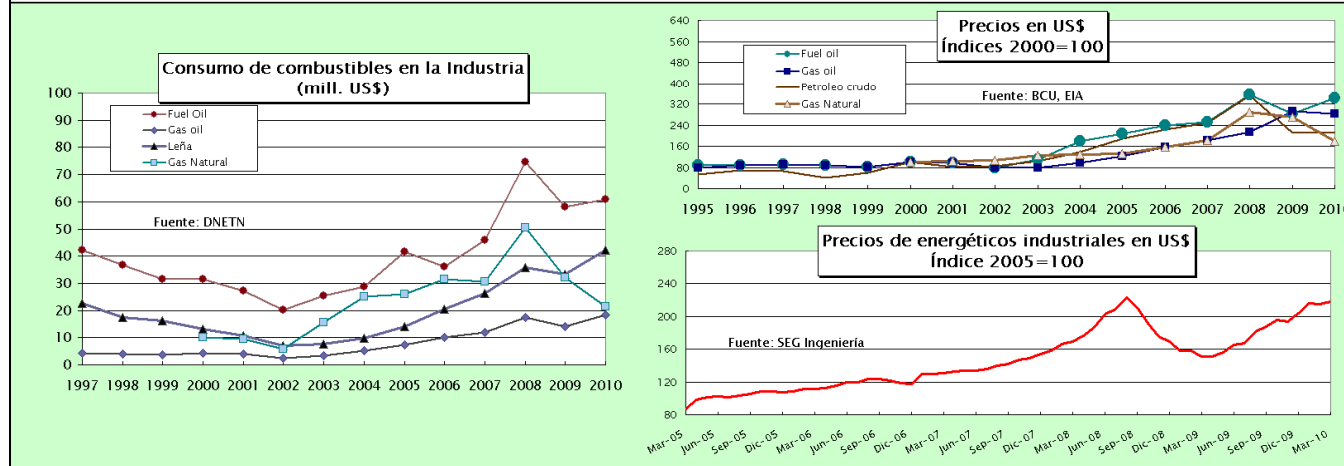


Combustibles y Tarifas Públicas

COMBUSTIBLES										
	Valores					Variaciones anuales				
	2006	2007	2008	2009	2010*	2006	2007	2008	2009	2010
<b>Consumo Industria</b>										
<b>Fuel Oil</b>										
miles de m3	87,6	104,8	120,4	118,2	96,8	-36,2%	19,7%	14,9%	-1,9%	-18,1%
millones de US\$	36,0	45,8	74,7	58,2	61,3	41,8%	27,1%	63,2%	-22,1%	5,4%
<b>Gas Oil</b>										
miles de m3	11,2	11,3	12,0	12,0	9,8	63,0%	0,4%	6,5%	0,3%	-18,6%
millones de US\$	10,2	11,9	17,5	14,0	18,2	210,0%	16,2%	46,8%	-19,6%	29,8%
<b>Leña</b>										
miles de toneladas	468,5	506,3	507,0	486,6	526,9	10,3%	8,1%	0,1%	-4,0%	8,3%
millones de US\$	20,6	26,4	35,9	33,4	42,1	166,7%	28,6%	35,6%	-6,9%	26,0%
<b>Gas Natural</b>										
millones de m3	72,3	60,2	62,5	42,9	43,3	62,2%	-16,7%	3,8%	-31,4%	0,9%
millones de US\$	31,4	30,7	50,3	32,0	21,6	102,7%	-2,4%	64,0%	-36,4%	-32,7%
<b>Precios en US\$</b>										
Fuel Oil (2000=100)	238	250	354	282	341	118,8%	4,6%	41,8%	-20,2%	41,1%
Gas Oil (2000=100)	158	183	214	291	284	102,3%	16,2%	16,8%	36,3%	41,8%
Crudo (2000=100)	223	249	353	211	276	116,3%	11,6%	41,6%	-40,2%	-49,6%

\*Los últimos valores son estimados con datos de DNETN

Fuente: DNETN

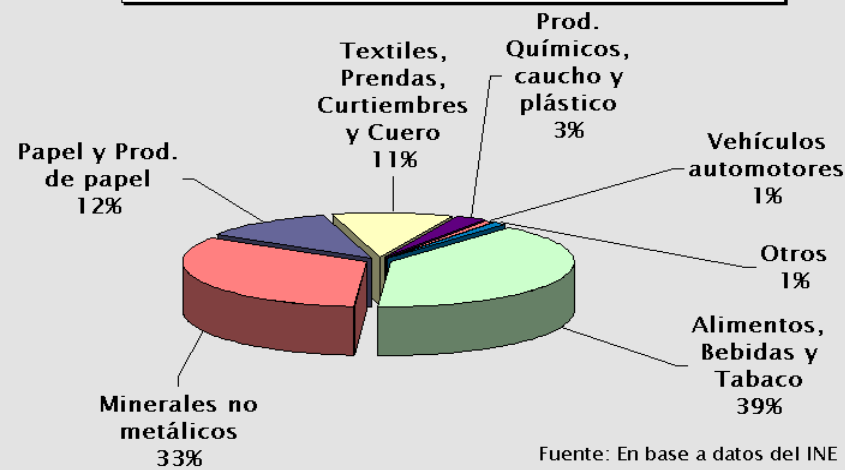


### COMBUSTIBLES

	% de consumo de combustibles por sector					% de tipo de combustible consumido por sector				
	Total	Fuel oil	Gas oil	Leña	Otros combustibles y lubricantes	Total	Fuel oil	Gas oil	Leña	Otros combustibles y lubricantes
Alimentos, Bebidas y Tabaco	46%	40%	57%	58%	39%	100%	33%	25%	18%	24%
Minerales no metálicos	27%	33%	9%	26%	32%	100%	46%	6%	14%	33%
Papel y Prod. de papel	7%	12%	2%	7%	3%	100%	65%	6%	15%	14%
Textiles, Prendas, Curtiembres y Cuero	8%	11%	4%	8%	8%	100%	47%	10%	14%	28%
Prod. Químicos, caucho y plástico	5%	3%	9%	1%	7%	100%	22%	37%	3%	38%
Vehículos automotores	1%	1%	1%	0%	2%	100%	31%	20%	1%	48%
Metálicos, maquinaria y equipos	3%	0%	11%	0%	4%	100%	5%	63%	0%	32%
Otros	3%	0%	7%	0%	5%	100%	6%	43%	0%	51%
<b>INDUSTRIAS MANUFACTURERAS</b>	<b>100%</b>	<b>100%</b>	<b>100%</b>	<b>100%</b>	<b>100%</b>	<b>100%</b>	<b>37%</b>	<b>20%</b>	<b>15%</b>	<b>28%</b>

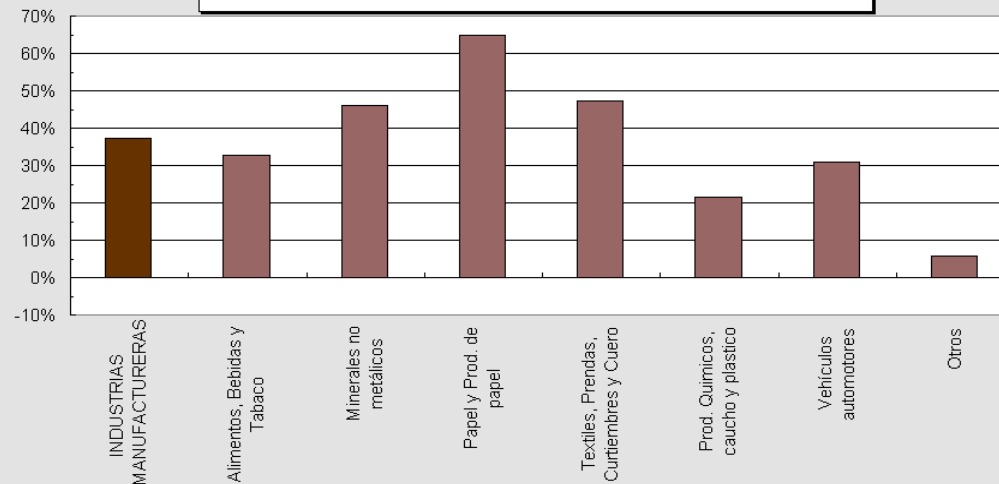
Fuente: Encuesta Anual Económica 2001- INE

**Consumo de fuel oil por sector industrial 2001**



Fuente: En base a datos del INE

**Consumo de fuel oil/ Consumo total de combustibles (2001)**



## ÍNDICES DE TARIFAS PÚBLICAS

	Promedio en dólares (1997 = 100)							Variaciones anuales					
	2004	2005	2006	2007	2008	2009	Ene-Abr 2010	2005	2006	2007	2008	2009	Ene-Abr 2010
<b>Agua corriente</b>	74	91	99	110	128	128	155	22,8%	8,0%	11,5%	16,7%	-0,1%	28,4%
<b>Teléfono</b>	62	70	73	71	77	71	82	12,4%	4,6%	-1,9%	7,3%	-7,1%	20,7%
<b>Gas</b>	82	103	116	130	174	160	152	26,0%	12,4%	11,9%	33,9%	-7,8%	-8,5%
<b>Fuel Oil*</b>	178	207	238	250	354	282	341	16,4%	15,4%	4,6%	41,8%	-20,2%	20,7%
<b>Tarifa energía eléctrica</b>													
General	70	88	95	101	117	103	140	25,7%	7,4%	6,2%	16,0%	-11,4%	38,6%
Grandes consumidores	80	109	123	142	176	156	214	36,2%	13,0%	15,2%	23,8%	-11,3%	40,2%
Medianos consumidores	68	88	98	107	130	115	157	28,9%	11,3%	9,4%	21,1%	-12,0%	40,2%

\*Estimación anual  
Fuente: BCU, UTE

