

**INFORME MENSUAL
PGE CANELONES – OCTUBRE 2013**



Dirigido a las Empresas Adherentes e
Instituciones del convenio TU ENVASE SIRVE
Fideicomiso PGE

Elaborado por Mónica Menza Peláez

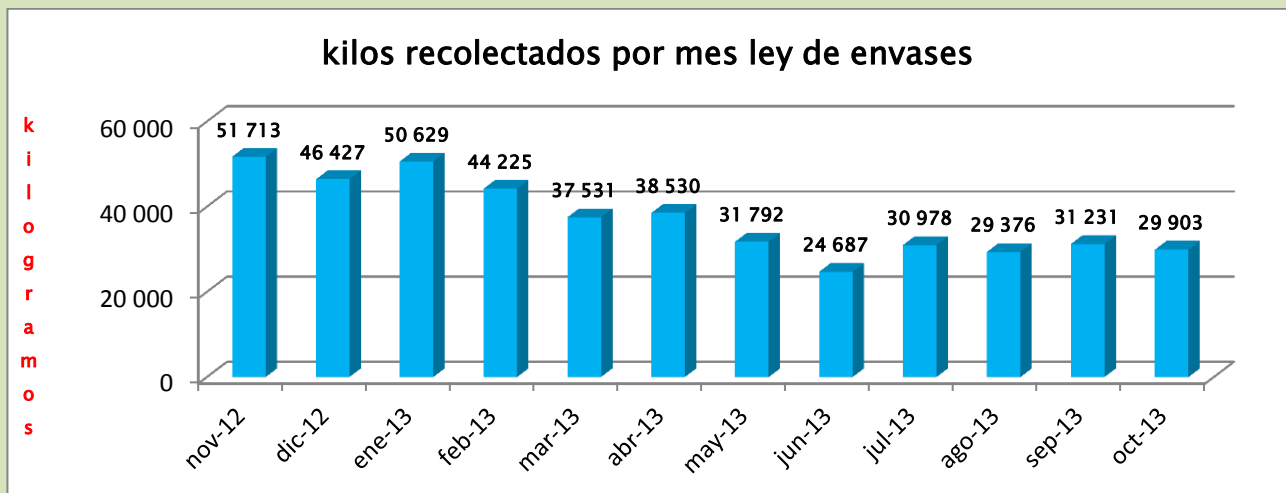
ÍNDICE

1. RESULTADOS DE LA OPERACIÓN
2. RECUPERACIÓN DE MATERIAL SEGÚN LO VERTIDO
3. METODOLOGÍA DE RECOLECCIÓN DE LA INFORMACIÓN
4. FUNDAMENTOS ESTRATÉGICOS



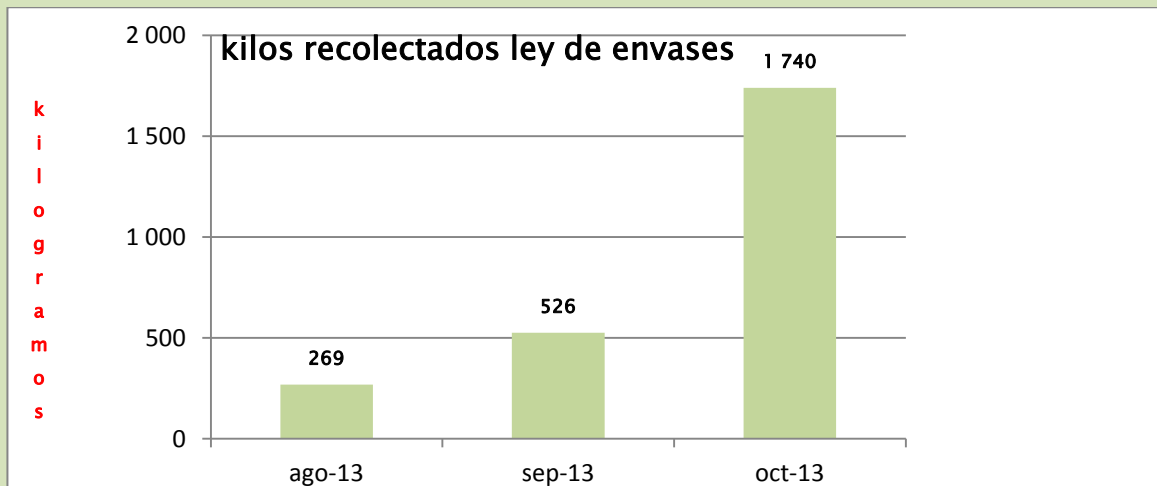
1. RESULTADOS DE LA OPERACIÓN

AVE FÉNIX



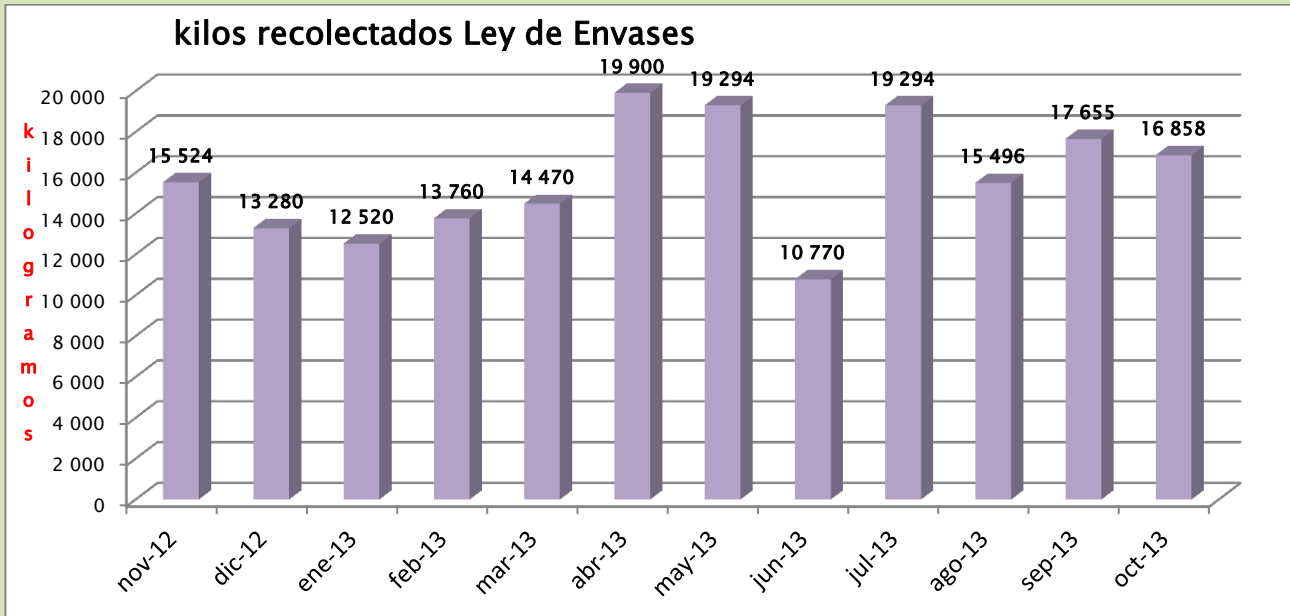
Persiste la tendencia, 88,6% es lo que representan los ingresos de este año frente a los del año anterior, igual mes.

CRELAP



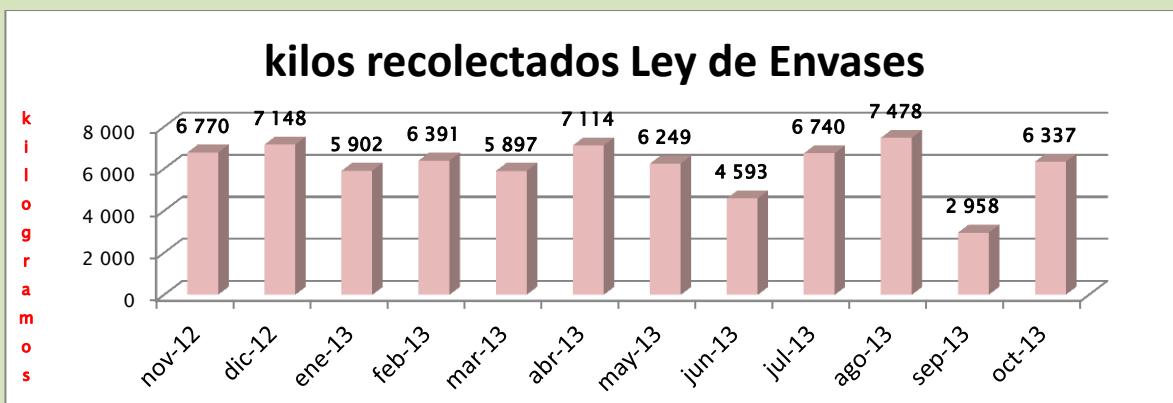
Estos son los kilos que recolecta actualmente el grupo Crelap por Ley de envases a través de algunos Puntos de Entrega Voluntaria ubicados en conjuntos de viviendas, de su zona de atención.

EXMARITAS

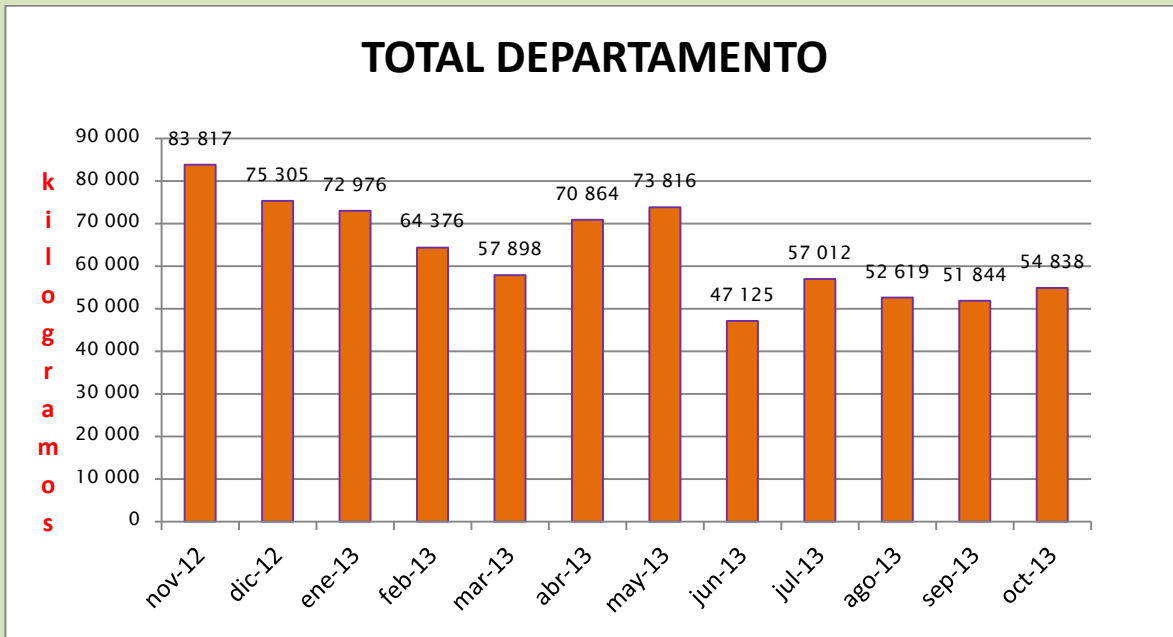


Treinta y ocho con cinco por ciento más material que el año anterior en igual período son los resultados del mes de octubre para este grupo.

PANDO



Los resultados de este mes, muestran solamente un 90% de recolección comparado con el mismo período del año anterior.

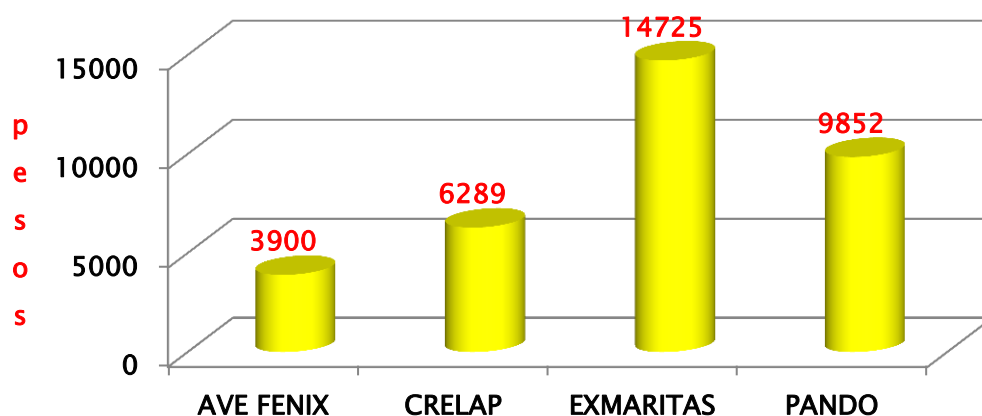


Los resultados decrecientes en grupos como Ave fénix y Pando, así como la trazabilidad establecida para Crelap (se reporta únicamente ahora lo que pertenece a Ley de envases) afecta sin duda el resultado del total del departamento.



Ave Fénix y Maritas, siguen estando a la cabeza de los resultados del departamento. Su recolección representa en este caso el 86 % del total.

ventas por clasificador por grupo



La consistencia de Exmaritas también se aprecia en el promedio que realizan de ventas mensuales. Sus integrantes, reciben entre 10 a 14 mil pesos por concepto de ventas cada mes.

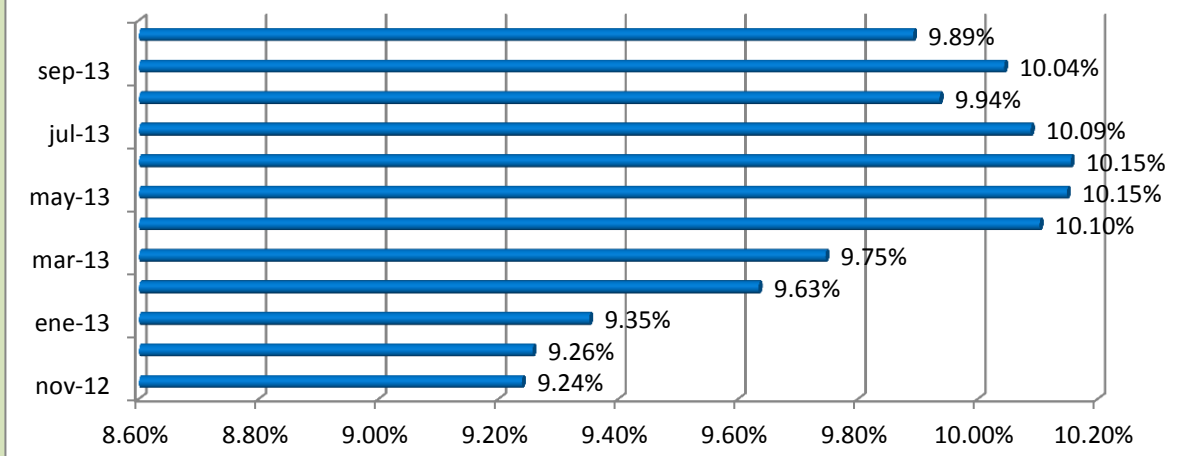
2. RECUPERACIÓN DE MATERIAL CON RELACIÓN A LO VERTIDO.

En esta recuperación no se contemplan ni grandes generadores ni el descarte cuando el grupo lo registra. Se entiende por recuperado lo que es clasificado por el grupo durante el mes.

Vale destacar que sólo Ave Fénix pasa información del descarte.

Cada índice que usted observa en las gráficas, refleja la sumatoria de los últimos doce meses, así como la acumulación del vertido de los últimos doce meses.

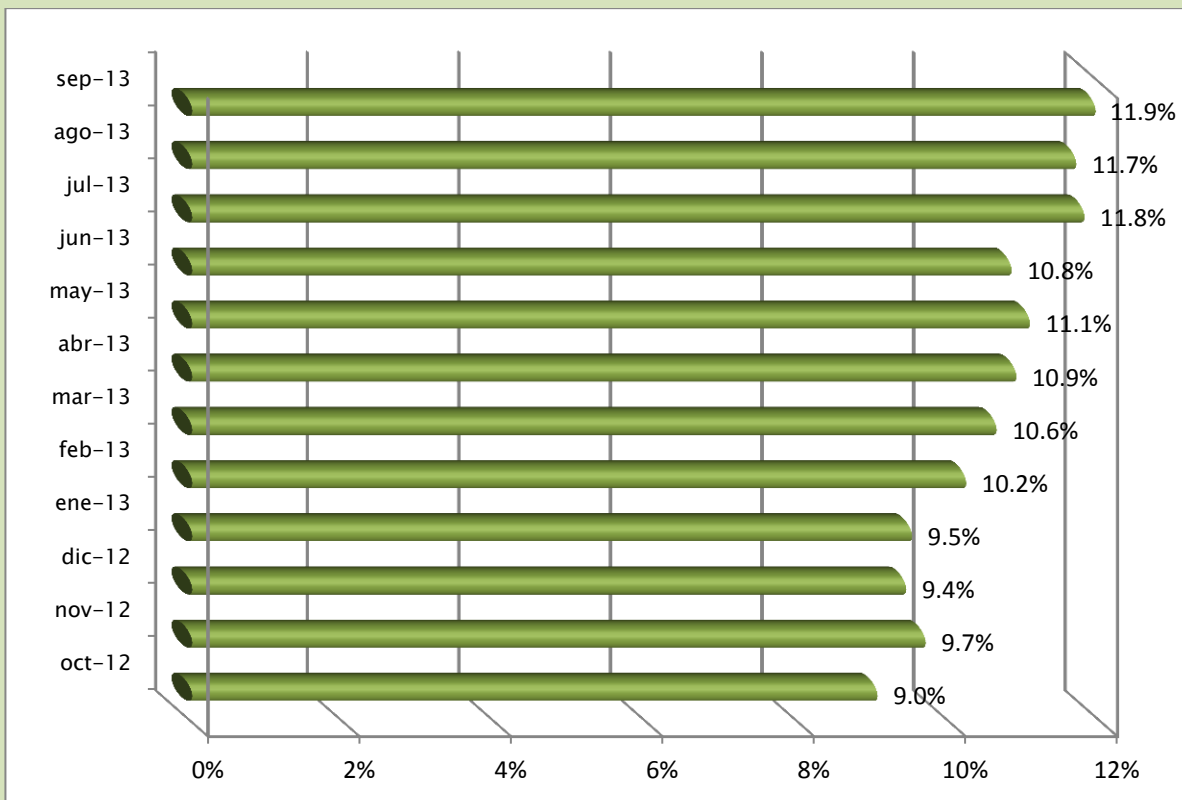
INDICE PROMEDIO DE RECUPERACIÓN PARA AVE FÉNIX



Los índices de recuperación de ave fénix no mejoran. Sus resultados dependen estrictamente del proceso al día de clasificación.

De hacerse más eficiente la actividad de clasificación, Ave Fénix podría mejorar sustancialmente sus índices de recuperación. Hoy por hoy siempre mantienen en sus acopios material por clasificar, de tal suerte que estas cifras podrían sin duda ser mayores.

INDICE PROMEDIO DE RECUPERACIÓN GRUPO EXMARITAS



Este grupo no presenta datos de clasificación, se considera para este efecto, sus ventas.

oct-13	Población atendida	Población nacional	Vertido total anual (kg)	Vertido total mensual (kg)	Vertido por persona mensual (kg)	Vertido canelones mensual (kg)	Recuperado	Porcentaje recuperado
PEAD	374.651	3.241.003	4.858.891	404.907,58	0,12	46.806,20	501,50	1,07%
PEBD	374.651	3.241.003	5.390.361	449.196,75	0,14	51.925,90	13.350,00	25,71%
PET	374.651	3.241.003	13.316.703	1.109.725,25	0,34	128.281,18	5.601,00	4,37%
CELULÓSICO	374.651	3.241.003	12.957.493	1.079.791,08	0,33	124.820,87	54.729,00	43,85%
VIDRIO	374.651	3.241.003	14.761.773	1.230.147,75	0,38	142.201,68	8.179,50	5,75%
OTROS	374.651	3.241.003	17.468.109	1.455.675,75	0,45	168.272,10	4.040,00	2,40%
Total (mes)	374.651	3.241.003	68.753.330	5.729.444,17	1,77	662.307,93	86.401,00	13,05%

META 30 % DE MATERIAL RECUPERADO SOBRE LO VERTIDO

Lo recuperado por material se ve seriamente afectado este mes por la falta de información de los grupos de Crelap y Pando.

3. METODOLGÍA DE RECOLECCIÓN DE LA INFORMACIÓN.

La metodología prevé el pesaje total del material ingresado, especificando su procedencia, posteriormente el pesaje de cada bolsón ya clasificado por material y el registro del descarte.

En el grupo Ex Maritas el cálculo que se proyecta es de 40 kilos por bolsón proveniente de aros fijos, 45 kilos por bolsón proveniente del sistema de recolección puerta a puerta y 55 kilos de los materiales recuperados en los grandes generadores. En enero ajustamos la modalidad de islas de entrega voluntaria para los grupos de Crelap y ExMaritas a 30 kilos por bolsón.

El único grupo que ha seguido al pie de la letra la metodología de recolección de la información ha sido Ave Fénix. En los otros, persisten las dificultades que impiden cumplir con el proceso tal y como está previsto.

Por otra parte y con el ánimo de asegurar este proceso, se hicieron explícitas en cada una de las herramientas de recolección de información, el contenido de cada renglón, casilla, espacio, etc.

En otras palabras se define lo que se espera encontrar en cada espacio lo que le permite a persona que

la tramita, despejar dudas.

Reitero que esta metodología implica un pesaje al total de los ingresos así como al total de los bolsones clasificados, por día, semana, procedencia, región, etc.

La veracidad y confiabilidad de la información dependen del rigor que apliquen a esta tarea.

4. FUNDAMENTOS ESTRATÉGICOS

Son tres las estrategias que se han venido trabajando en cada uno de los grupos con evoluciones diferentes a saber:

.Coordinación Interinstitucional

.Reuniones periódicas con los grupos orientadas al análisis de problemas y a la identificación de oportunidades de mejoramiento.

.Construcción de indicadores.

GLOSARIO

Material vertido	Es el material declarado por las empresas adheridas al Plan con relación al material que vierten al mercado a nivel nacional. Este valor se calcula entonces proporcionalmente según la población atendida por cada departamento o grupo .
Porcentaje de recuperación	Es el porcentaje que resulta de dividir el material recuperado (volumenes clasificados sin contemplar descarte) y el material vertido. Dentro de este material recuperado y en particular para los grupos que operan en las Piedras, Canelones y Pando, este material recuperado no incluye lo que ingresan por concepto de grandes generadores.
Módulos	Son contenedores diseñados para ser ubicados en grandes superficies (supermercados) capaces de almacenar los envases reciclables que la población que visita esos supermercados, lleva hasta esos puntos de entrega voluntaria. Fueron diseñados para proteger el material de las inclemencias del tiempo así como de hurtos y actos de vandalismo.
Aros fijos	Es un sistema de recolección compuesto por un aro provisto de un bolsón y que generalmente se ubican en comercios o escuelas. La población lleva en estos casos los envases reciclables hasta el bolsón.
Puerta a Puerta	Se trata de un sistema de recolección que como su nombre lo indica consiste en recorrer puerta a puerta los sectores previamente establecidos y recuperar envases reciclables directamente de su consumidor primario ya sea a través de carros o con camión.