

INFORME MENSUAL

PGE CANELONES – SEPTIEMBRE 2013



Dirigido a las Empresas Adherentes e
Instituciones del convenio TU ENVASE SIRVE
Fideicomiso PGE

Elaborado por Mónica Menza Peláez

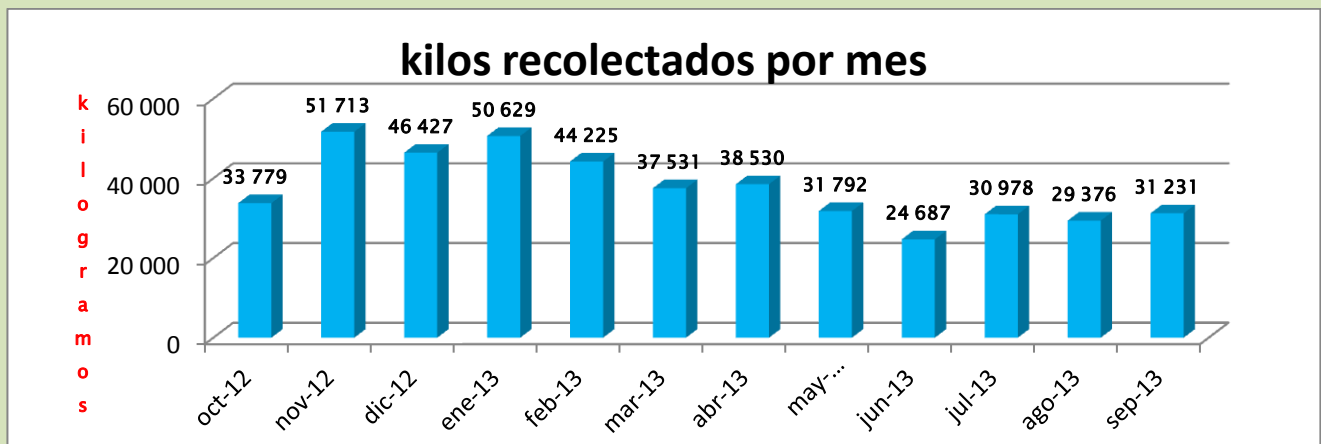
ÍNDICE

1. RESULTADOS DE LA OPERACIÓN
2. RECUPERACIÓN DE MATERIAL SEGÚN LO VERTIDO
3. METODOLOGÍA DE RECOLECCIÓN DE LA INFORMACIÓN
4. FUNDAMENTOS ESTRATÉGICOS



1. RESULTADOS DE LA OPERACIÓN

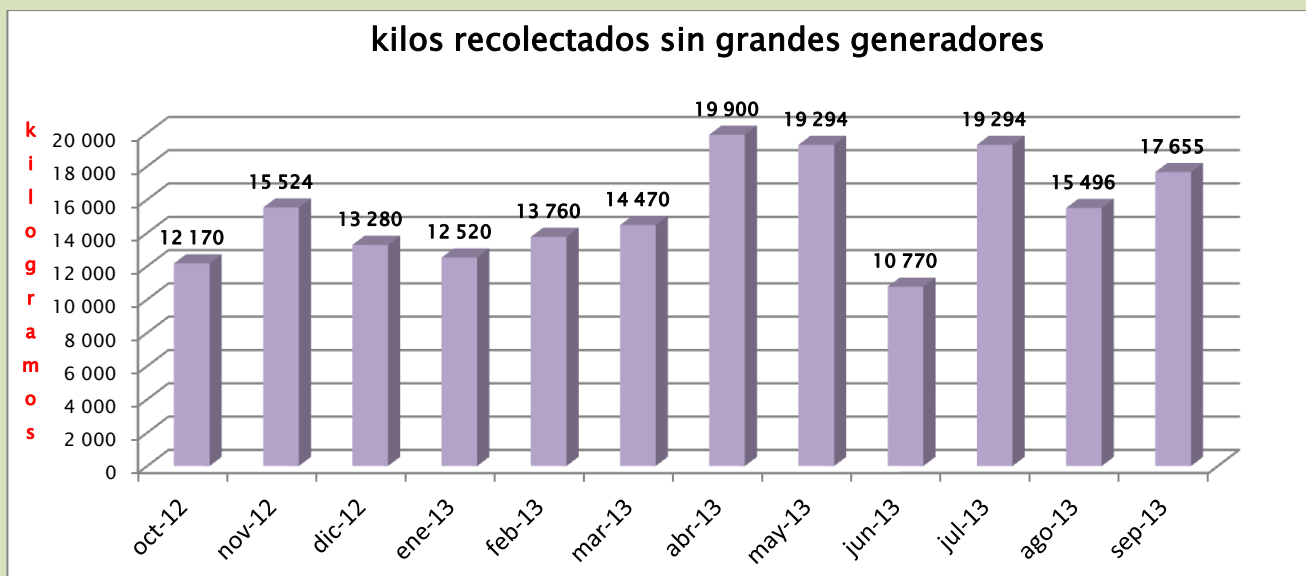
AVE FÉNIX



En el mes de septiembre, la cooperativa Ave Fénix recolectó el 87,63% del volumen recolectado el mismo mes del año inmediatamente anterior. Cuatro toneladas de diferencia aproximadamente de un año a otro. Si bien los resultados de este año no están acordes al comportamiento que venía presentando la cooperativa en tanto su desempeño mostraba un avance y mejora constante, lo que sí se percibe claramente, es la solidificación de un proceso de separación en origen que se ha mantenido a través del tiempo y que ya hoy por hoy, seguramente con algunas medidas estratégicas, lo único que puede generar son avances, mayor eficiencia en la clasificación talvés, lo que tenemos sin duda de manera muy positiva es un proceso ya instalado, arraigado entre la población y con posibilidades de mejora y crecimiento.

CRELAP

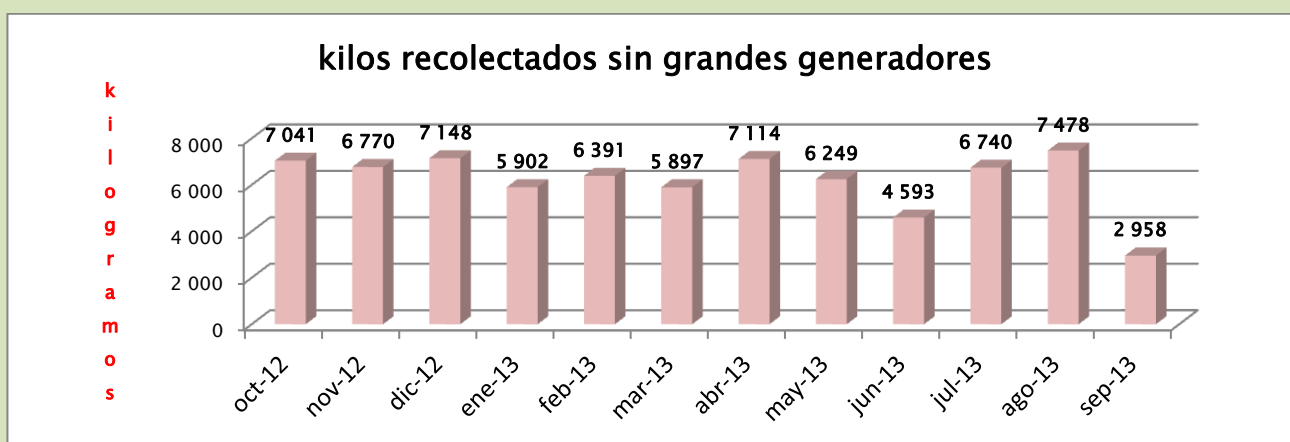
No presenta datos



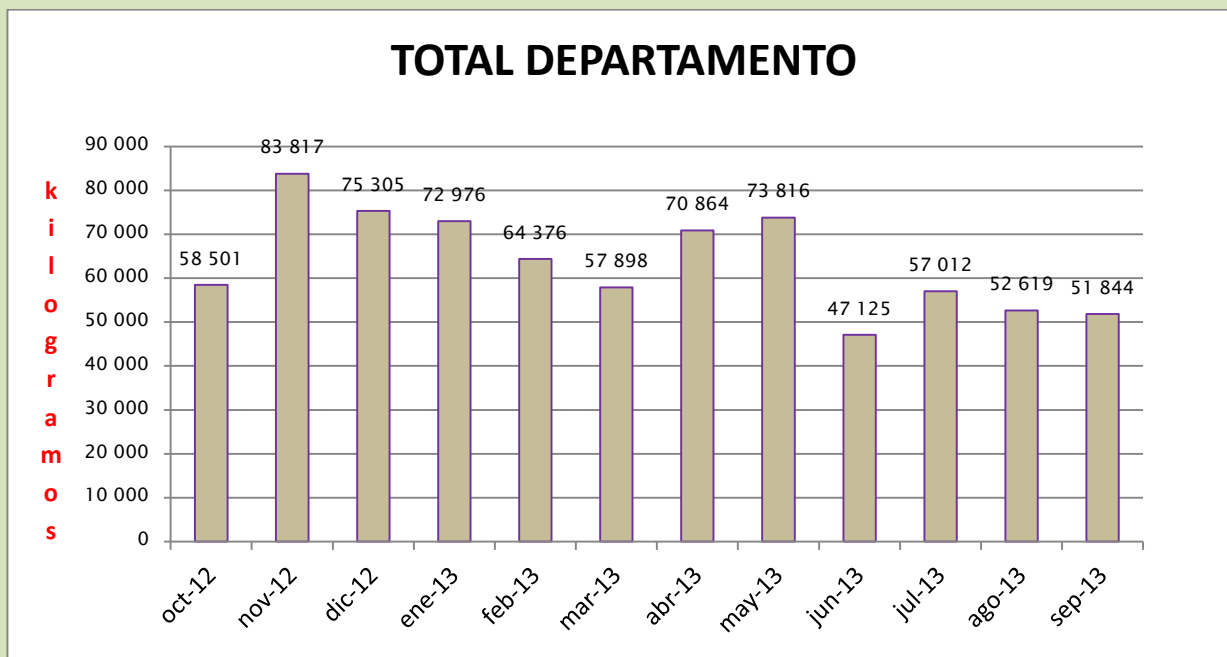
El grupo Exmaritas recolectó 21% más material reciclable que en igual período del año anterior. Este grupo también ha mostrado resultados consistentes que hablan de un plan establecido en su zona de influencia, con cultura de separación en origen y muy buenos resultados.

Lo que se percibe igualmente en el grupo, es que no ha llegado aún a su capacidad máxima de desempeño, es decir que les queda “lugar” para recolectar, clasificar y comercializar más material reciclable con los recursos que tienen actualmente.

PANDO

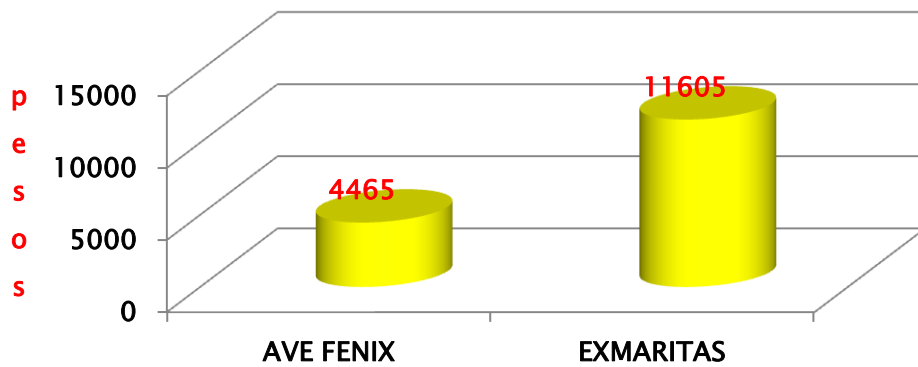


Pando presentó datos parciales ya que no adjuntó la información de la mitad del mes. Tan solo reportaron las dos primeras semanas. De igual manera no presentaron los datos de las ventas. Por lo tanto esta información distorsiona el total del departamento, al igual que en el caso de Crelap.



No es de asombrarse que Ave Fénix y exmaritas cuenten con el 94% de la recolección en este mes ya que los otros grupos o no presentaron la información o lo hicieron de forma parcial. Sin embargo hay que destacar que con relación estricta al Plan de Gestión de Envases, estos dos grupos, son los más consolidados tal y como se planteara en los resultados de cada uno de ellos.

ventas por clasificador por grupo



Si bien en términos absolutos no existen grandes diferencias en el total de las ventas en pesos, ella se encuentra en el promedio de personas que ocupa cada uno de ellos. Ave Fénix contó con un promedio de 17 personas durante el mes mientras que Exmaritas trabajó con 8 clasificadores en el mismo período. Por lo tanto la distribución de sus ventas aumenta considerablemente. El primero movió 31,2 toneladas, el segundo 17,5 aproximadamente.

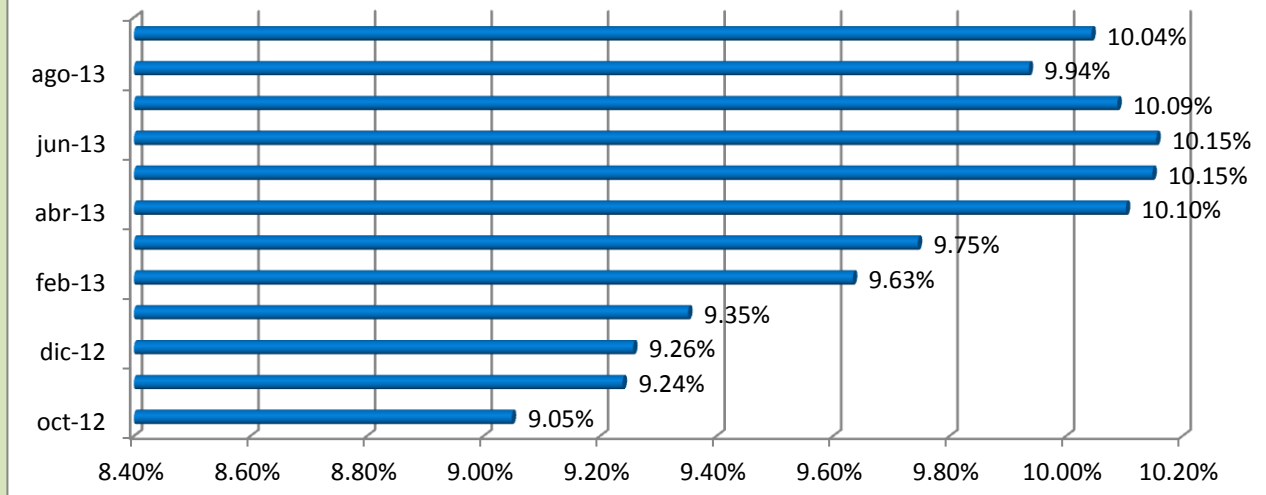
2. RECUPERACIÓN DE MATERIAL CON RELACIÓN A LO VERTIDO.

En esta recuperación no se contemplan ni grandes generadores ni el descarte cuando el grupo lo registra. Se entiende por recuperado lo que es clasificado por el grupo durante el mes.

Vale destacar que sólo Ave Fénix pasa información del descarte.

Cada índice que usted observa en las gráficas, refleja la sumatoria de los últimos doce meses, así como la acumulación del vertido de los últimos doce meses.

INDICE PROMEDIO DE RECUPERACIÓN PARA AVE FÉNIX

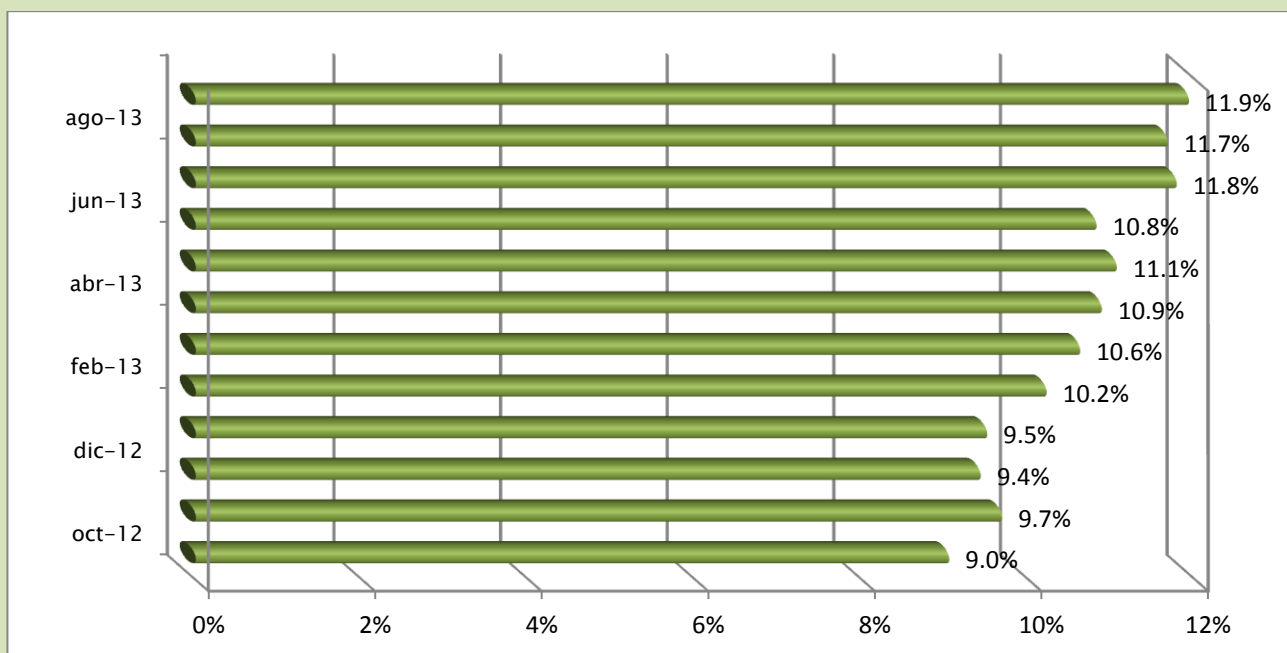


Los índices de recuperación de Ave Fénix han ido en aumento y podemos afirmar que son de los menos “contaminados” por cuanto no presentan datos de grandes generadores ni se mezclan sus ventas con materiales provenientes de otros sistemas que no sean circuitos limpios.

Los índices de recuperación se calculan del material clasificado menos el material ingresado por grandes generadores sobre el material vertido proporcionalmente en la población que atiende cada grupo.

Podríamos afirmar entonces que de hacerse más eficiente la actividad de clasificación, Ave Fénix podría mejorar sustancialmente sus índices de recuperación. Hoy por hoy siempre mantienen en sus acopios material por clasificar, de tal suerte que estas cifras podrían sin duda ser mayores. De otra parte, los porcentajes de material de descarte oscilan entre el 20 y el 24% de tal manera que si logran disminuirse esos valores mejorarían los índices de recuperación. Esos valores no solo se dan por material de origen orgánico que pueda llegar mezclado con envases reciclables, sino también por elementos que en la actualidad no tienen ninguna posibilidad de comercialización y terminan por ser descartados en los grupos.

INDICE PROMEDIO DE RECUPERACIÓN GRUPO EXMARITAS



Este grupo no presenta datos de clasificación, se considera para este efecto, sus ventas.

Igualmente Maritas por contar con un volumen importante proveniente de puntos de entrega voluntaria ha ido mejorando consistentemente su índice de recuperación. La clasificación en este grupo se mantiene al día.

sep-13	Población atendida	Población nacional	Vertido total anual (kg)	Vertido total mensual (kg)	Vertido por persona mensual (kg)	Vertido canelones mensual (kg)	Recuperado	Porcentaje recuperado
PEAD	374.651	3.241.003	4.858.891	404.907,58	0,12	46.806,20	2.924,00	6,25%
PEBD	374.651	3.241.003	5.390.361	449.196,75	0,14	51.925,90	5.686,50	10,95%
PET	374.651	3.241.003	13.316.703	1.109.725,25	0,34	128.281,18	4.040,00	3,15%
CELULÓSICO	374.651	3.241.003	12.957.493	1.079.791,08	0,33	124.820,87	24.860,00	19,92%
VIDRIO	374.651	3.241.003	14.761.773	1.230.147,75	0,38	142.201,68	6.909,00	4,86%
OTROS	374.651	3.241.003	17.468.109	1.455.675,75	0,45	168.272,10	1.090,00	0,65%
Total (mes)	374.651	3.241.003	68.753.330	5.729.444,17	1,77	662.307,93	45.509,50	6,87%

META 30 % DE MATERIAL RECUPERADO SOBRE LO VERTIDO

Lo recuperado por material se ve seriamente afectado este mes por la falta de información de los grupos de Crelap y Pando.

3. METODOLGÍA DE RECOLECCIÓN DE LA INFORMACIÓN.

La metodología prevé el pesaje total del material ingresado, especificando su procedencia, posteriormente el pesaje de cada bolsón ya clasificado por material y el registro del descarte.

En el grupo Ex Maritas el cálculo que se proyecta es de 40 kilos por bolsón proveniente de aros fijos, 45 kilos por bolsón proveniente del sistema de recolección puerta a puerta. En enero ajustamos la modalidad de islas de entrega voluntaria para los grupos de Crelap y ExMaritas a 30 kilos por bolsón.

El único grupo que ha seguido al pie de la letra la metodología de recolección de la información ha sido Ave Fénix. En los otros, persisten las dificultades que impiden cumplir con el proceso tal y como está previsto.

Por otra parte y con el ánimo de asegurar este proceso, se hicieron explícitas en cada una de las herramientas de recolección de información, el contenido de cada renglón, casilla, espacio, etc.

En otras palabras se define lo que se espera encontrar en cada espacio lo que le permite a persona que la tramita, despejar dudas.

Reitero que esta metodología implica un pesaje al total de los ingresos así como al total de los bolsones clasificados, por día, semana, procedencia, región, etc.

La veracidad y confiabilidad de la información dependen del rigor que apliquen a esta tarea.

4. FUNDAMENTOS ESTRATÉGICOS

Son tres las estrategias que se han venido trabajando en cada uno de los grupos con evoluciones diferentes a saber:

- Coordinación Interinstitucional
- Reuniones periódicas con los grupos orientadas al análisis de problemas y a la identificación de oportunidades de mejoramiento.
- Construcción de indicadores.

GLOSARIO

Material vertido	Es el material declarado por las empresas adheridas al Plan con relación al material que vierten al mercado a nivel nacional. Este valor se calcula entonces proporcionalmente según la población atendida por cada departamento o grupo .
Porcentaje de recuperación	Es el porcentaje que resulta de dividir el material recuperado (volumenes clasificados sin contemplar descarte) y el material vertido. Dentro de este material recuperado y en particular para los grupos que operan en las Piedras, Canelones y Pando, este material recuperado no incluye lo que ingresan por concepto de grandes generadores.
Módulos	Son contenedores diseñados para ser ubicados en grandes superficies (supermercados) capaces de almacenar los envases reciclables que la población que visita esos supermercados, lleva hasta esos puntos de entrega voluntaria. Fueron diseñados para proteger el material de las inclemencias del tiempo así como de hurtos y actos de vandalismo.
Aros fijos	Es un sistema de recolección compuesto por un aro provisto de un bolsón y que generalmente se ubican en comercios o escuelas. La población lleva en estos casos los envases reciclables hasta el bolsón.
Puerta a Puerta	Se trata de un sistema de recolección que como su nombre lo indica consiste en recorrer puerta a puerta los sectores previamente establecidos y recuperar envases reciclables directamente de su consumidor primario ya sea a través de carros o con camión.