

**INFORME MENSUAL
PGE CANELONES - JUNIO 2013**



Dirigido a las Empresas Adherentes e
Instituciones del convenio TU ENVASE SIRVE
Fideicomiso PGE

Elaborado por Mónica Menza Peláez

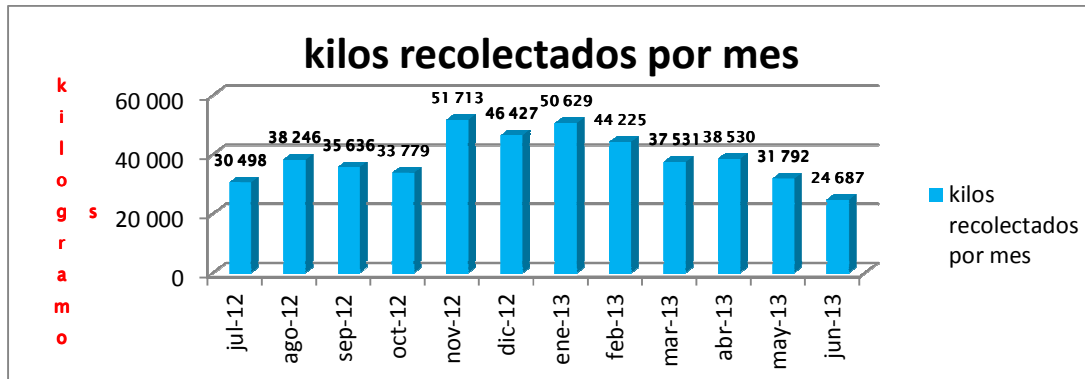
ÍNDICE

1. RESULTADOS DE LA OPERACIÓN
2. RECUPERACIÓN DE MATERIAL SEGÚN LO VERTIDO
3. METODOLOGÍA DE RECOLECCIÓN DE LA INFORMACIÓN
4. FUNDAMENTOS ESTRATÉGICOS



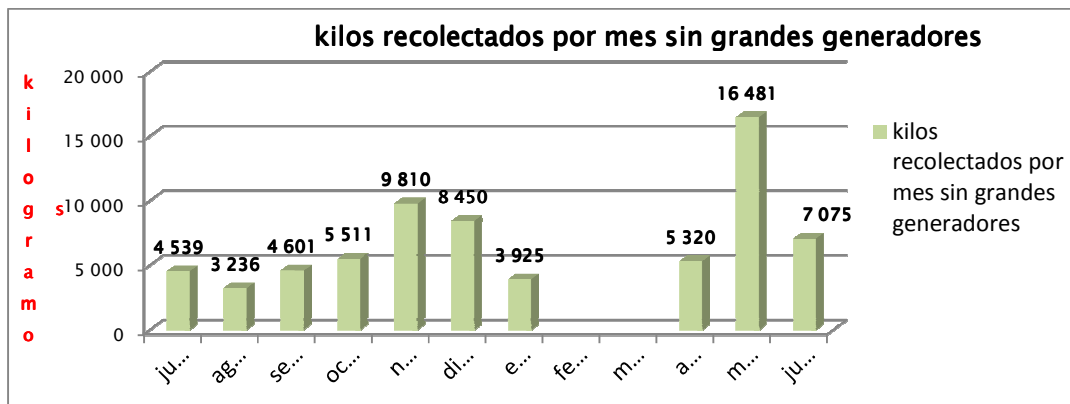
1. RESULTADOS DE LA OPERACIÓN

AVE FÉNIX

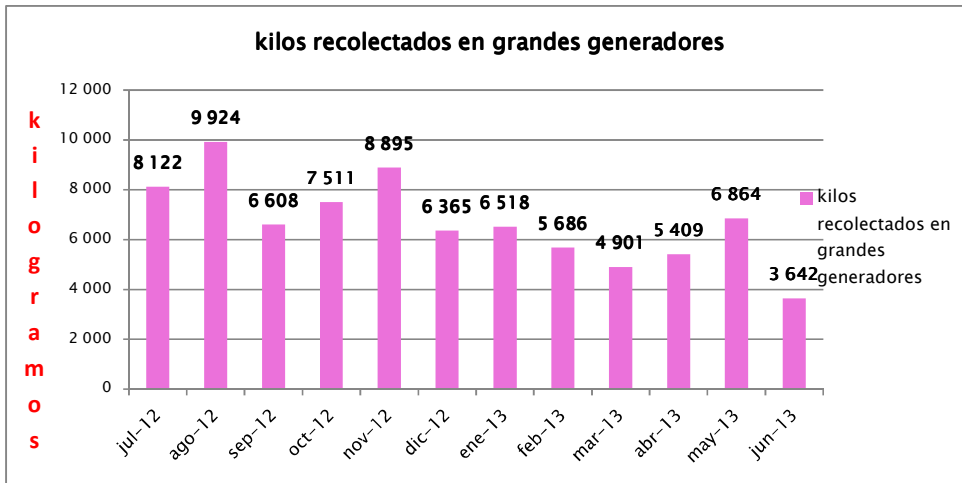
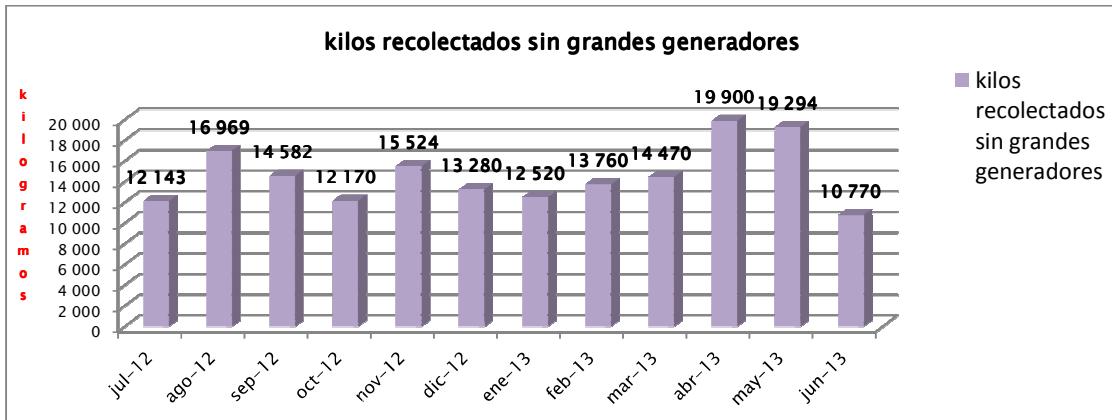


En todos los casos vamos a observar volúmenes que están muy por debajo de lo habitual. Lo anterior se debe a que durante el mes de junio, los grupos no contaron durante 7 días con los camiones que suministra la Intendencia para hacer la recolección, por cuanto los empleados municipales se encontraban de paro.

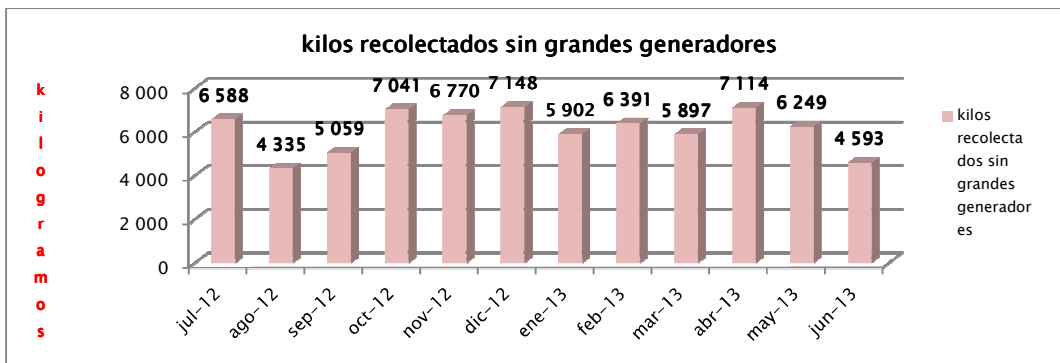
CRELAP

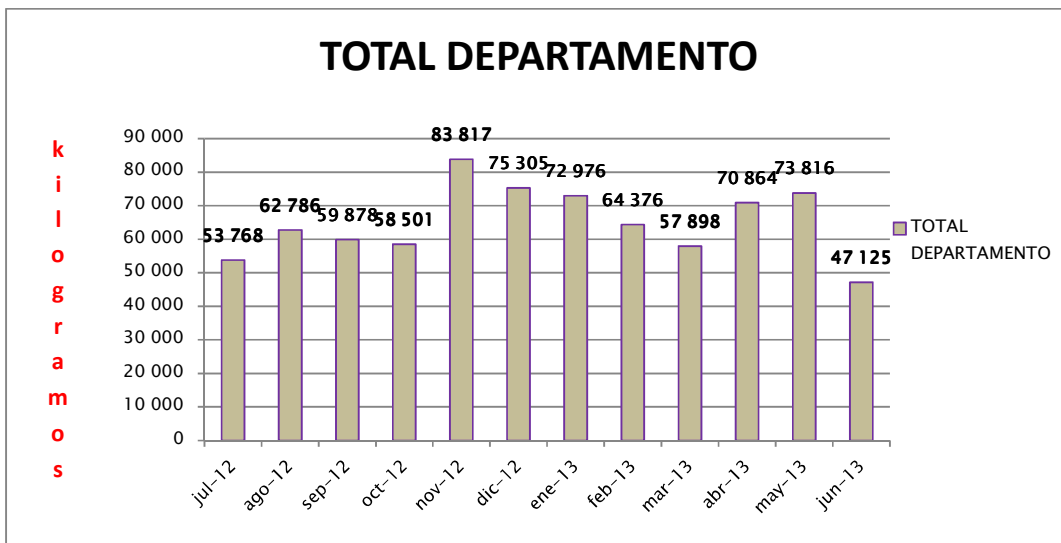
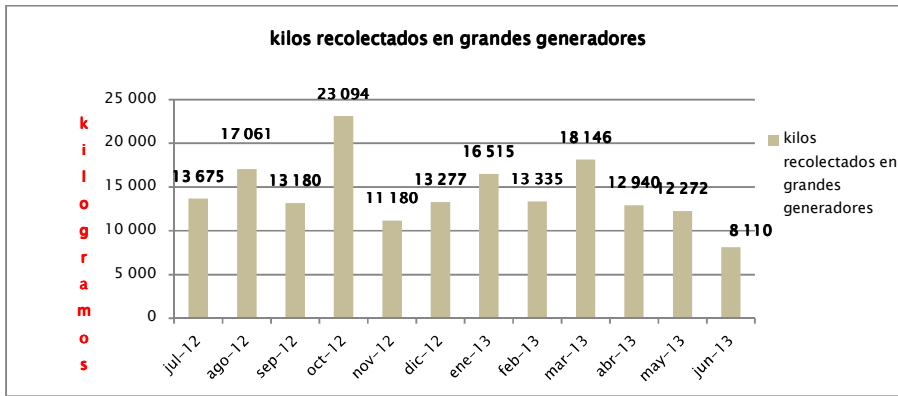


EXMARITAS

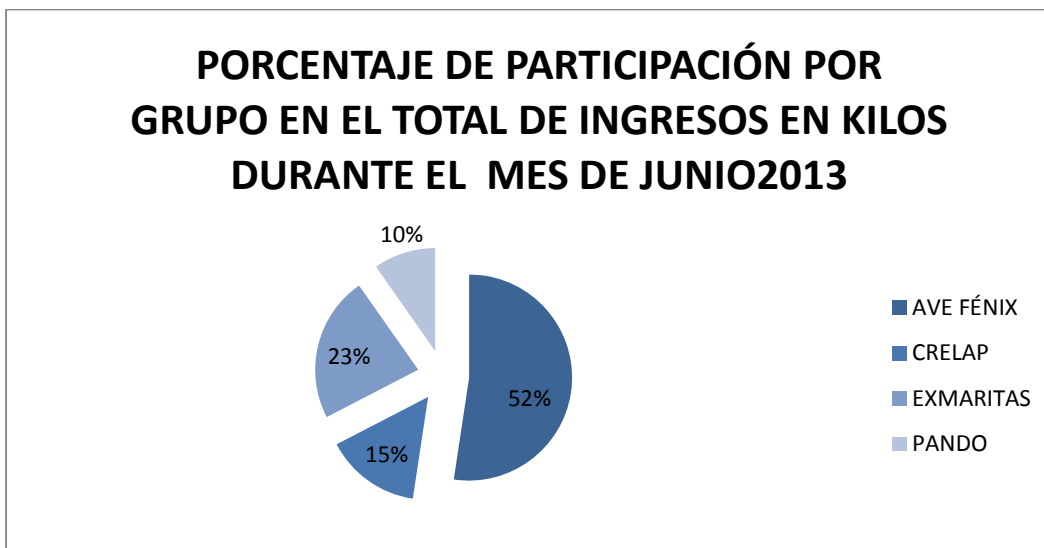


PANDO

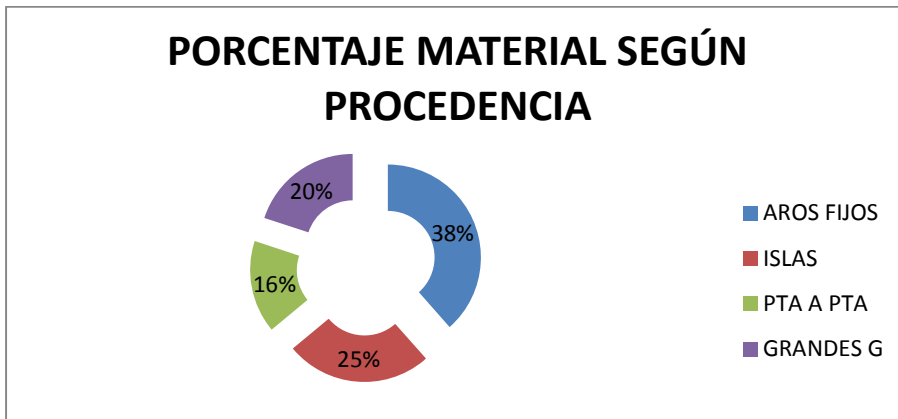




Los datos del departamento obviamente se ven afectados por esta situación puntual que se enunció desde el comienzo y que puso en apuros la operación de los grupos.



Ave Fénix conserva el liderazgo y lo comparte con el grupo Ex Maritas y en este mes puntualmente podríamos comentar que además, parte del grupo no se vio afectado por la medida tomada por los empleados municipales ya que funciona con un camión de la empresa Ecotecno que subcontrata la Intendencia, de tal suerte que el sector del Roosevelt no vio alterada su operación.

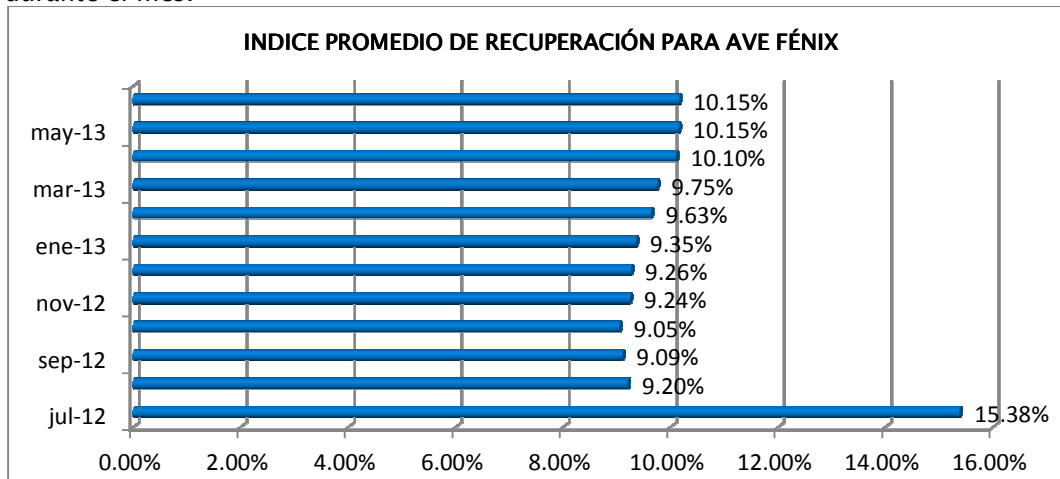


Las ventas se vieron seriamente mermadas con las medidas de los municipales. En el caso del grupo Exmaritas por no poder recolectar para vender, ya que ellos no tienen nunca stock, y en el de los otros grupos por no contar con camiones para las ventas.

La dificultad fue de tal magnitud, que obliga a pensar en alternativas de solución ante futuras situaciones similares que minimicen el impacto que un hecho de esta naturaleza tuvo sobre la operación “normal” del Plan y los grupos.

2. RECUPERACIÓN DE MATERIAL CON RELACIÓN A LO VERTIDO.

En esta recuperación no se contemplan ni grandes generadores ni el descarte cuando el grupo lo registra. Se entiende por recuperado lo que es clasificado por el grupo durante el mes.



Vale destacar que sólo Ave Fénix pasa información del descarte.

Ave Fénix, mejora lentamente sus índices de recuperación, mes tras mes.

Durante este mes, Ave Fénix realizó una buena tarea de clasificación, de tal suerte que pese a la merma en la recolección pudo sostener los porcentajes de recuperación.

Cada índice que usted observa en las gráficas, refleja la sumatoria de los últimos doce meses, así como la acumulación del vertido de los últimos doce meses.

Los índices de recuperación de ave fénix han ido en aumento y podemos afirmar que son de los menos “contaminados” por cuanto no presentan datos de grandes generadores ni se mezclan sus ventas con materiales provenientes de otros sistemas que no sean circuitos limpios.

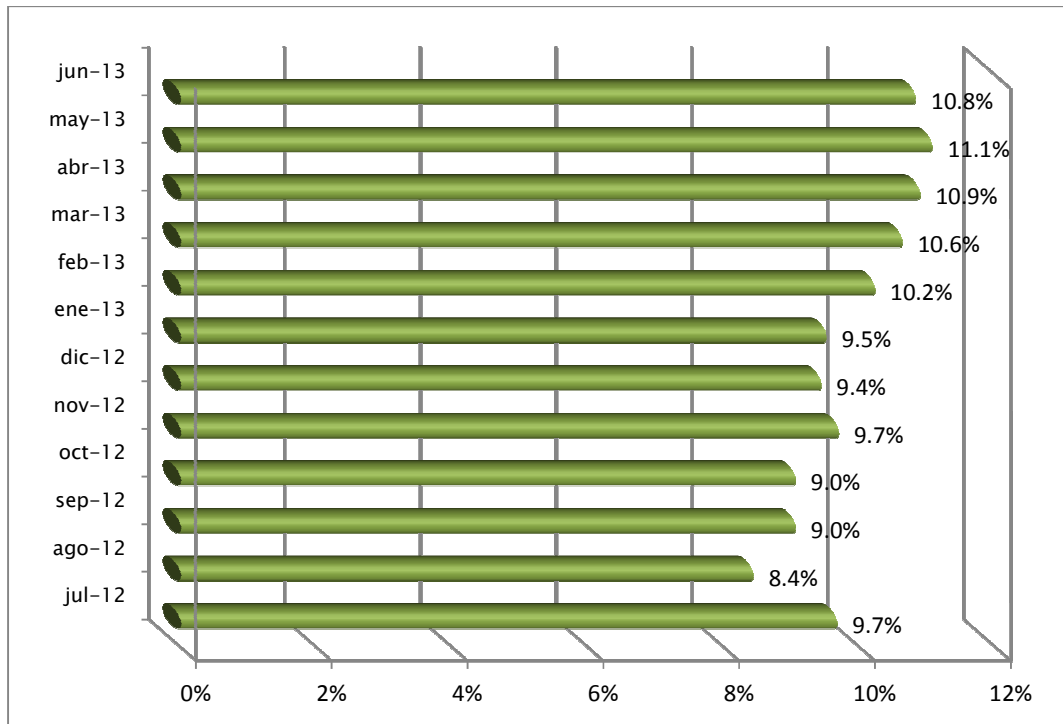
Los índices de recuperación se calculan del material clasificado menos el material ingresado por grandes generadores sobre el material vertido proporcionalmente en la población que atiende cada grupo.

Cuando el grupo no presenta datos de clasificación, como en los casos de Exmaritas , Pando y Crelap, tomamos en cuenta el dato de las ventas ya que consideramos que necesariamente el material vendido fue material que se clasificó y adecuó para vender. A ese le restamos los grandes generadores y el descarte si es que la información existe.

Sin embargo en estos casos, la trazabilidad de las ventas ha sido una tarea difícil de manejar. Establecer cual producto vendido proviene de circuitos limpios o de grandes generadores es algo que todavía no se ha podido establecer. Por lo tanto, podríamos

afirmar que los datos de recuperación, se encuentran de alguna manera “contaminados” con los elementos recuperados por grandes generadores ya que el material vertido como denominador, no contempla lo que vierten los grandes generadores.

INDICE PROMEDIO DE RECUPERACIÓN GRUPO EXMARITAS



Este grupo no presenta datos de clasificación, se considera para este efecto, sus ventas.

Igualmente Maritas por contar con un volúmen importante proveniente de puntos de entrega voluntaria ha ido mejorando consistentemente su índice de recuperación.

En este caso, la sensible baja en el índice de recuperación se debe sin lugar a dudas a que como para Ex Maritas, los datos de recuperación que se toman provienen de las ventas y este mes se vieron afectadas, su índice bajó.

jun-13	Población atendida	Población nacional	Vertido total anual (kg)	Vertido total mensual (kg)	Vertido por persona mensual (kg)	Vertido canelones mensual (kg)	Recuperado	Porcentaje recuperado
PEAD	374.651	3.241.003	4.858.891	404.907,58	0,12	46.806,20	821,00	1,75%
PEBD	374.651	3.241.003	5.390.361	449.196,75	0,14	51.925,90	5.878,00	11,32%
PET	374.651	3.241.003	13.316.703	1.109.725,25	0,34	128.281,18	3.479,00	2,71%
CELULÓSICO	374.651	3.241.003	12.957.493	1.079.791,08	0,33	124.820,87	41.111,00	32,94%
VIDRIO	374.651	3.241.003	14.761.773	1.230.147,75	0,38	142.201,68	6.047,00	4,25%
OTROS	374.651	3.241.003	17.468.109	1.455.675,75	0,45	168.272,10	375,00	0,22%
Total (mes)	374.651	3.241.003	68.753.330	5.729.444,17	1,77	662.307,93	57.711,00	8,71%

Para todos los casos la recuperación por material se hace considerando la clasificación cuando son suministrados los datos o en su defecto las ventas. Este mes, dada la situación especial planteada a lo largo del informe, los porcentajes de recuperación por producto también se vieron afectados considerablemente.

META 30 % DE MATERIAL RECUPERADO SOBRE LO VERTIDO

3. METODOLGÍA DE RECOLECCIÓN DE LA INFORMACIÓN.

La metodología prevé el pesaje total del material ingresado, especificando su procedencia, posteriormente el pesaje de cada bolsón ya clasificado por material y el registro del descarte.

En el grupo Ex Maritas el cálculo que se proyecta es de 40 kilos por bolsón proveniente de aros fijos, 45 kilos por bolsón proveniente del sistema de recolección puerta a puerta y 55 kilos de los materiales recuperados en los grandes generadores. En enero ajustamos la modalidad de islas de entrega voluntaria para los grupos de Crelap y ExMaritas a 30 kilos por bolsón .

El único grupo que ha seguido al pie de la letra la metodología de recolección de la información ha sido Ave Fénix. En los otros, persisten las dificultades que impiden cumplir con el proceso tal y como está previsto.

Por otra parte y con el ánimo de asegurar este proceso, se hicieron explícitas en cada una de las herramientas de recolección de información, el contenido de cada renglón, casilla, espacio, etc.

En otras palabras se define lo que se espera encontrar en cada espacio lo que le permite a persona que la tramita, despejar dudas.

Reitero que esta metodología implica un pesaje al total de los ingresos así como al total de los bolsones clasificados, por día, semana, procedencia, región, etc.

La veracidad y confiabilidad de la información dependen del rigor que apliquen a esta tarea.

4. FUNDAMENTOS ESTRATÉGICOS

Son tres las estrategias que se han venido trabajando en cada uno de los grupos con evoluciones diferentes a saber :

.Coordinación Interinstitucional

.Reuniones periódicas con los grupos orientadas al análisis de problemas y a la identificación de oportunidades de mejoramiento.

.Construcción de indicadores.

GLOSARIO

Material vertido	Es el material declarado por las empresas adheridas al Plan con relación al material que vierten al mercado a nivel nacional. Este valor se calcula entonces proporcionalmente según la población atendida por cada departamento o grupo .
Porcentaje de recuperación	Es el porcentaje que resulta de dividir el material recuperado (volumenes clasificados sin contemplar descarte) y el material vertido. Dentro de este material recuperado y en particular para los grupos que operan en las Piedras, Canelones y Pando, este material recuperado no incluye lo que ingresan por concepto de grandes generadores.
Módulos	Son contenedores diseñados para ser ubicados en grandes superficies (supermercados) capaces de almacenar los envases reciclables que la población que visita esos supermercados, lleva hasta esos puntos de entrega voluntaria. Fueron diseñados para proteger el material de las inclemencias del tiempo así como de hurtos y actos de vandalismo.
Aros fijos	Es un sistema de recolección compuesto por un aro provisto de un bolsón y que generalmente se ubican en comercios o escuelas. La población lleva en estos casos los envases reciclables hasta el bolsón.
Puerta a Puerta	Se trata de un sistema de recolección que como su nombre lo indica consiste en recorrer puerta a puerta los sectores previamente establecidos y recuperar envases reciclables directamente de su consumidor primario ya sea a través de carros o con camión.

