

**INFORME MENSUAL
PGE CANELONES – ABRIL 2013**



Dirigido a las Empresas Adherentes e
Instituciones del convenio TU ENVASE SIRVE
Fideicomiso PGE

Elaborado por Mónica Menza Peláez

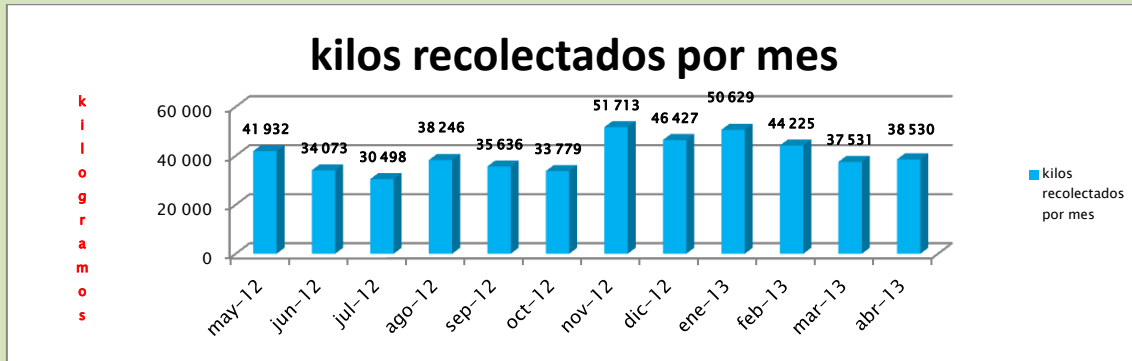
ÍNDICE

1. RESULTADOS DE LA OPERACIÓN
2. RECUPERACIÓN DE MATERIAL SEGÚN LO VERTIDO
3. METODOLOGÍA DE RECOLECCIÓN DE LA INFORMACIÓN
4. FUNDAMENTOS ESTRATÉGICOS



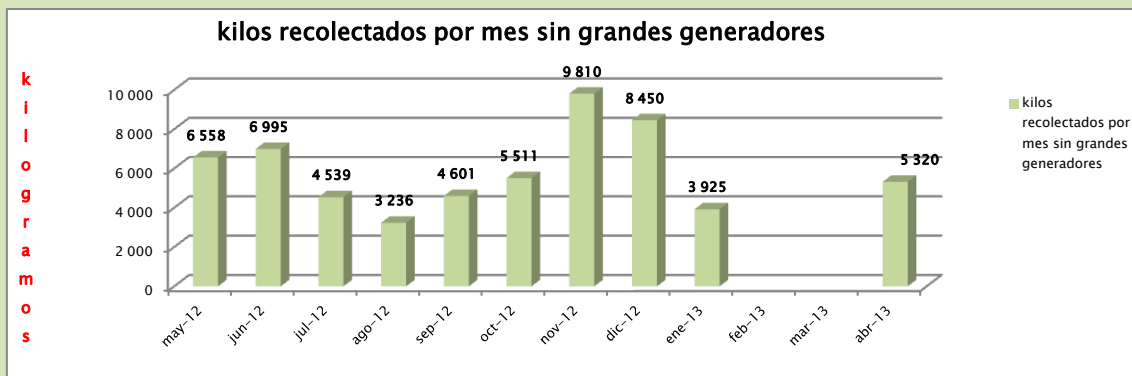
1. RESULTADOS DE LA OPERACIÓN

AVE FÉNIX



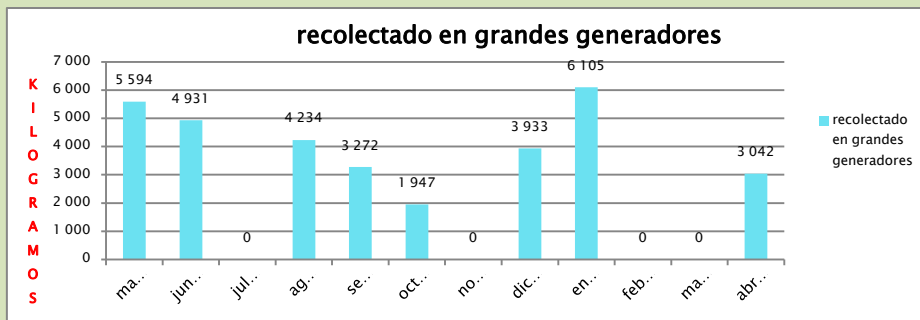
Si bien ya empieza a notarse la baja en los volúmenes producto de la época estacionaria, este mes estuvo 3 toneladas por encima del mismo mes del año inmediatamente anterior.

CRELAP



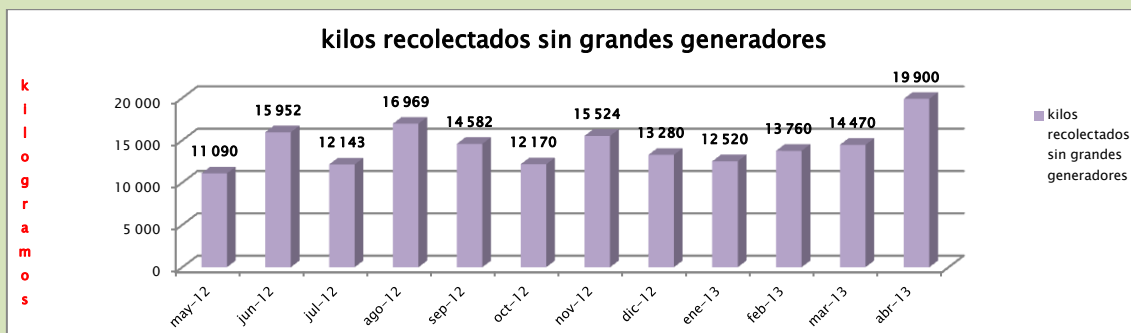
Esta gráfica fue modificada para ilustrar únicamente los números que nos reportan con relación al material recolectado y que proviene de sistemas que atienden al consumidor de envases primario. Los meses en cero son meses que carecen de datos por incumplimiento en el suministro de la información.

La recolección en circuitos limpios de este grupo no llega a las diez toneladas en los últimos doce meses.

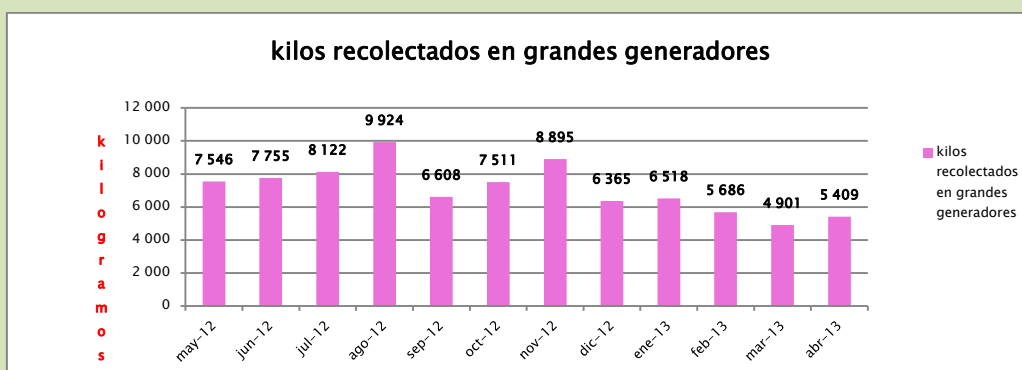


En esta, por otra parte, relacionamos igualmente el material que reportan haber recolectado por grandes generadores. Es de importancia resaltar que lo que se percibe en el centro de acopio es un volúmen que, por lo menos nos hace pensar en la precisión de estos datos.

EXMARITAS

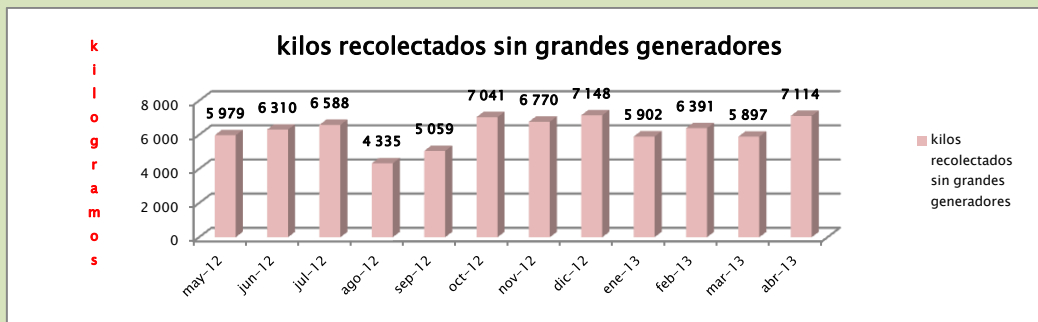


Al igual que en el grupo anterior, separamos la gráfica, limitándonos a relacionar el material levantado en los circuitos limpios a través de los puntos de entrega voluntaria. Este mes inmediatamente anterior, el grupo hizo pesajes aleatorios de los bolsones provenientes de esos puntos de entrega voluntaria, dando como resultado un promedio de 50 kilos por bolsón. Así, los valores en las proyecciones se ajustaron a esa cifra. La recolección en este caso no baja de las 11 toneladas en los últimos doce meses.

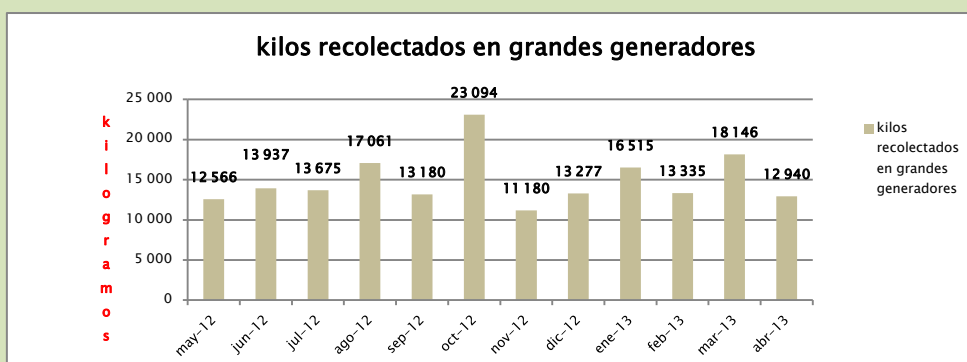


Igualmente relacionamos los datos suministrados por la recolección realizada a grandes generadores de los últimos doce meses.

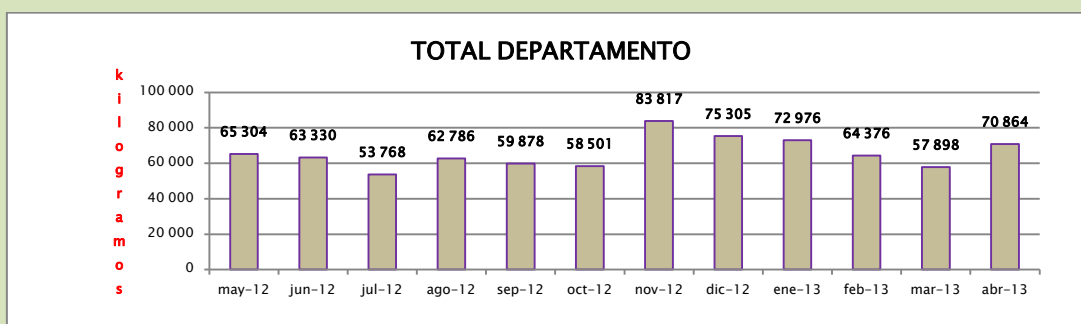
PANDO



Pando reporta una actividad en circuitos limpios, muy escasa. El punto más elevado de la gráfica llega tan solo a los 7148 kilogramos recolectados a través de circuitos limpios.



En contraposición, su ejercicio con los grandes generadores, arroja resultados muy cuantiosos que ilustran ampliamente la orientación con la que trabaja este grupo. Su prioridad está centrada en los grandes generadores y son éstos los que proveen el ingreso importante que el grupo obtiene a través de sus ventas.



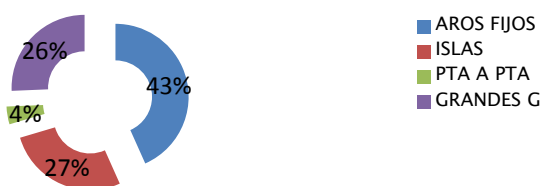
Esta gráfica fue igualmente modificada y contiene únicamente los ingresos obtenidos en el total del departamento por circuitos limpios. Sin embargo, no podemos perder de vista que hay meses puntuales en los que la información es incompleta por no contar con la totalidad de los datos de todos y cada uno de los grupos.

PORCENTAJE DE PARTICIPACIÓN POR GRUPO EN EL TOTAL DE INGRESOS EN KILOS DURANTE EL MES DE ABRIL 2013



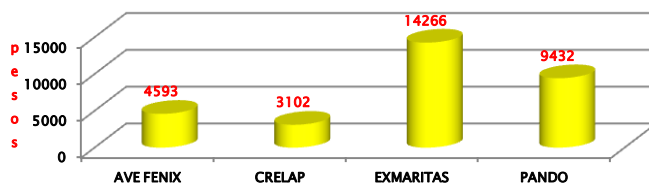
Al modificar la gráfica del total de lo recolectado en el departamento y reducirlo a lo obtenido por circuitos limpios, cambia sin duda la composición en la participación de cada uno de los grupos. Ave Fénix y el grupo Exmaritas, son sin duda quienes han venido sosteniendo la operación del Plan de Gestión de Envases en el Departamento.

PORCENTAJE MATERIAL SEGÚN PROCEDENCIA



En un departamento como Canelones, los puntos de entrega voluntaria son el medio más adecuado para el desarrollo del Plan. Es probable que en algunos sitios haga falta reforzarlos e incluso mejorar su promoción y divulgación, pero los resultados hablan por sí solos.

ventas por clasificador por grupo

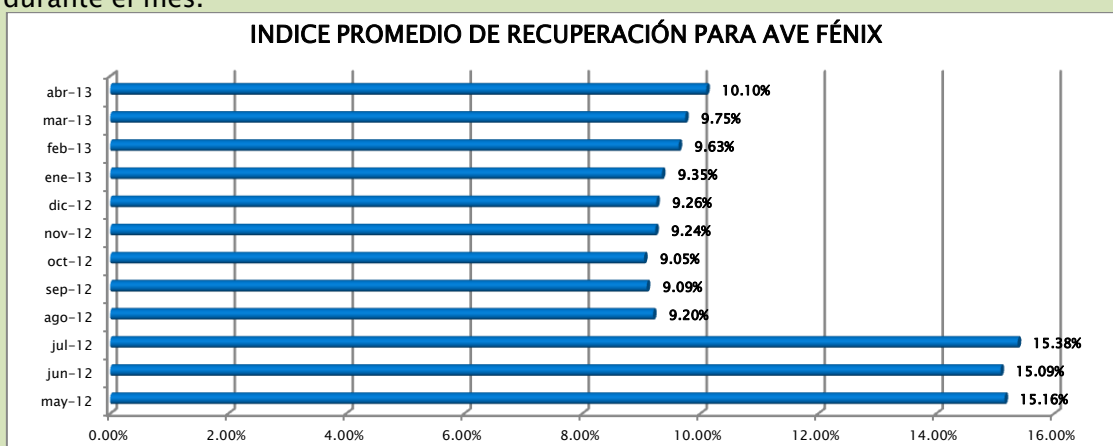


Las ventas son el resultado de un volumen importante obtenido de grandes generadores en el caso de crelap y pando, e igualmente de la comercialización de productos que no necesariamente son envases. Existen por otro lado algunos envases que no tienen aún cómo comercializarse en nuestro mercado y que terminan siendo parte del material que no se mueve en los acopios y que en algún momento van a parar a los vertederos municipales. Ese es el caso hoy por hoy del vidrio que no

encuentra canales de comercialización y que se acumula de manera importante en los acopios.

2. RECUPERACIÓN DE MATERIAL CON RELACIÓN A LO VERTIDO.

En esta recuperación no se contemplan ni grandes generadores ni el descarte cuando el grupo lo registra. Se entiende por recuperado lo que es clasificado por el grupo durante el mes.



Vale destacar que sólo Ave Fénix pasa información del descarte.

Cada índice que usted observa en las gráficas, refleja la sumatoria de los últimos doce meses, así como la acumulación del vertido de los últimos doce meses.

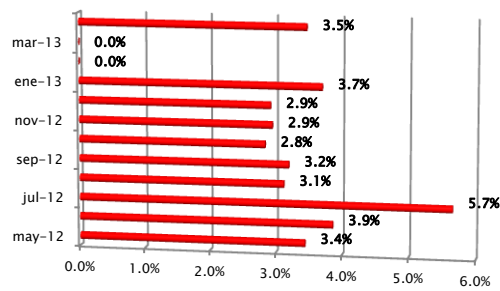
Los índices de recuperación de ave fénix han ido en aumento y podemos afirmar que son de los menos “contaminados” por cuanto no presentan datos de grandes generadores ni se mezclan sus ventas con materiales provenientes de otros sistemas que no sean circuitos limpios.

Los índices de recuperación se calculan del material clasificado menos el material ingresado por grandes generadores sobre el material vertido proporcionalmente en la población que atiende cada grupo.

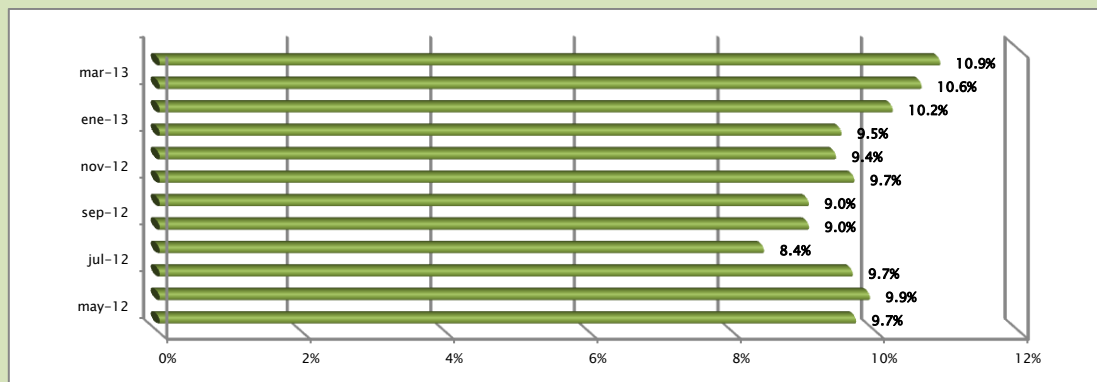
Cuando el grupo no presenta datos de clasificación, como en los casos de Exmaritas , Pando y Crelap, tomamos en cuenta el dato de las ventas ya que consideramos que necesariamente el material vendido fue material que se clasificó y adecuó para vender. A ese le restamos los grandes generadores y el descarte si es que la información existe.

Sin embargo en estos casos, la trazabilidad de las ventas ha sido una tarea difícil de manejar. Establecer cual producto vendido proviene de circuitos limpios o de grandes generadores es algo que todavía no se ha podido establecer. Por lo tanto, podríamos afirmar que los datos de recuperación, se encuentran de alguna manera “contaminados” con los elementos recuperados por grandes generadores ya que el material vertido como denominador, no contempla lo que vierten los grandes generadores.

INDICE PROMEDIO DE RECUPERACIÓN CRELAP



INDICE PROMEDIO DE RECUPERACIÓN GRUPO EXMARITAS



Este grupo no presenta datos de clasificación, se considera para este efecto, sus ventas.

META 30 % DE MATERIAL RECUPERADO SOBRE LO VERTIDO

abr-13	Población atendida	Población nacional	Vertido total anual (kg)	Vertido total mensual (kg)	Vertido por persona mensual (kg)	Vertido canelones mensual (kg)	Recuperado	Porcentaje recuperado
PEAD	374.651	3.241.003	4.858.891	404.907,58	0,12	46.806,20	3.356,00	7,17%
PEBD	374.651	3.241.003	5.390.361	449.196,75	0,14	51.925,90	11.890,75	22,90%
PET	374.651	3.241.003	13.316.703	1.109.725,25	0,34	128.281,18	7.795,00	6,08%
CELULÓSICO	374.651	3.241.003	12.957.493	1.079.791,08	0,33	124.820,87	56.066,00	44,92%
VIDRIO	374.651	3.241.003	14.761.773	1.230.147,75	0,38	142.201,68	7.728,20	5,43%
OTROS	374.651	3.241.003	17.468.109	1.455.675,75	0,45	168.272,10	588,00	0,35%
Total (mes)	374.651	3.241.003	68.753.330	5.729.444,17	1,77	662.307,93	87.423,95	13,20%

3. METODOLGÍA DE RECOLECCIÓN DE LA INFORMACIÓN.

La metodología prevé el pesaje total del material ingresado, especificando su procedencia, posteriormente el pesaje de cada bolsón ya clasificado por material y el registro del descarte.

En el grupo Ex Maritas el cálculo que se proyecta es de 40 kilos por bolsón proveniente de aros fijos, 45 kilos por bolsón proveniente del sistema de recolección puerta a puerta y 55 kilos de los materiales recuperados en los grandes generadores. En enero ajustamos la modalidad de islas de entrega voluntaria para los grupos de Crelap y ExMaritas a 30 kilos por bolsón .

El único grupo que ha seguido al pie de la letra la metodología de recolección de la información ha sido Ave Fénix. En los otros, persisten las dificultades que impiden cumplir con el proceso tal y como está previsto.

Por otra parte y con el ánimo de asegurar este proceso, se hicieron explícitas en cada una de las herramientas de recolección de información, el contenido de cada renglón, casilla, espacio, etc.

En otras palabras se define lo que se espera encontrar en cada espacio lo que le permite a persona que la tramita, despejar dudas.

Reitero que esta metodología implica un pesaje al total de los ingresos así como al total de los bolsones clasificados, por día, semana, procedencia, región, etc.

La veracidad y confiabilidad de la información dependen del rigor que apliquen a esta tarea.

4. FUNDAMENTOS ESTRATÉGICOS

Son tres las estrategias que se han venido trabajando en cada uno de los grupos con evoluciones diferentes a saber :

- .Coordinación Interinstitucional
- .Reuniones periódicas con los grupos orientadas al análisis de problemas y a la identificación de oportunidades de mejoramiento.
- .Construcción de indicadores.

GLOSARIO

Material vertido	Es el material declarado por las empresas adheridas al Plan con relación al material que vierten al mercado a nivel nacional. Este valor se calcula entonces proporcionalmente según la población atendida por cada departamento o grupo .
Porcentaje de recuperación	Es el porcentaje que resulta de dividir el material recuperado (volumenes clasificados sin contemplar descarte) y el material vertido. Dentro de este material recuperado y en particular para los grupos que operan en las Piedras, Canelones y Pando, este material recuperado no incluye lo que ingresan por concepto de grandes generadores.
Módulos	Son contenedores diseñados para ser ubicados en grandes superficies (supermercados) capaces de almacenar los envases reciclables que la población que visita esos supermercados, lleva hasta esos puntos de entrega voluntaria. Fueron diseñados para proteger el material de las inclemencias del tiempo así como de hurtos y actos de vandalismo.
Aros fijos	Es un sistema de recolección compuesto por un aro provisto de un bolsón y que generalmente se ubican en comercios o escuelas. La población lleva en estos casos los envases reciclables hasta el bolsón.
Puerta a Puerta	Se trata de un sistema de recolección que como su nombre lo indica consiste en recorrer puerta a puerta los sectores previamente establecidos y recuperar envases reciclables directamente de su consumidor primario ya sea a través de carros o con camión.