

**INFORME MENSUAL  
PGE CANELONES – MARZO 2013**



Dirigido a las Empresas Adherentes e  
Instituciones del convenio TU ENVASE SIRVE  
Fideicomiso PGE

**Elaborado por Mónica Menza Peláez**

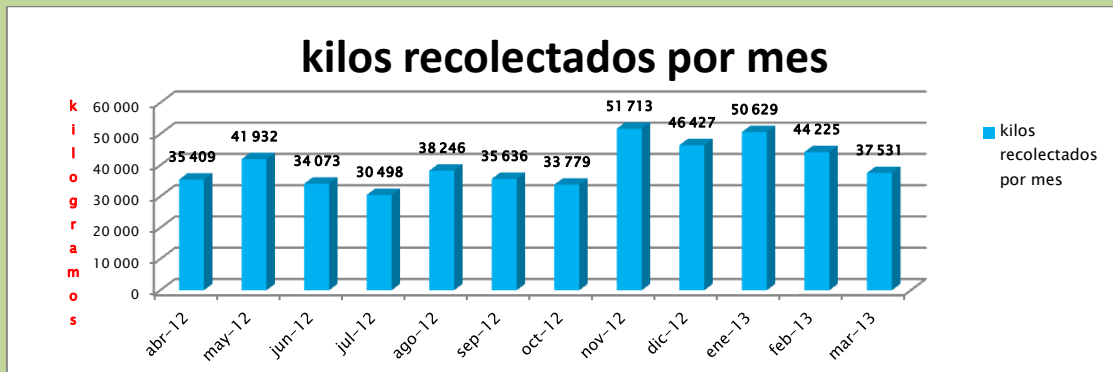
## ÍNDICE

1. RESULTADOS DE LA OPERACIÓN
2. RECUPERACIÓN DE MATERIAL SEGÚN LO VERTIDO
3. METODOLOGÍA DE RECOLECCIÓN DE LA INFORMACIÓN
4. FUNDAMENTOS ESTRATÉGICOS



# 1. RESULTADOS DE LA OPERACIÓN

## AVE FÉNIX

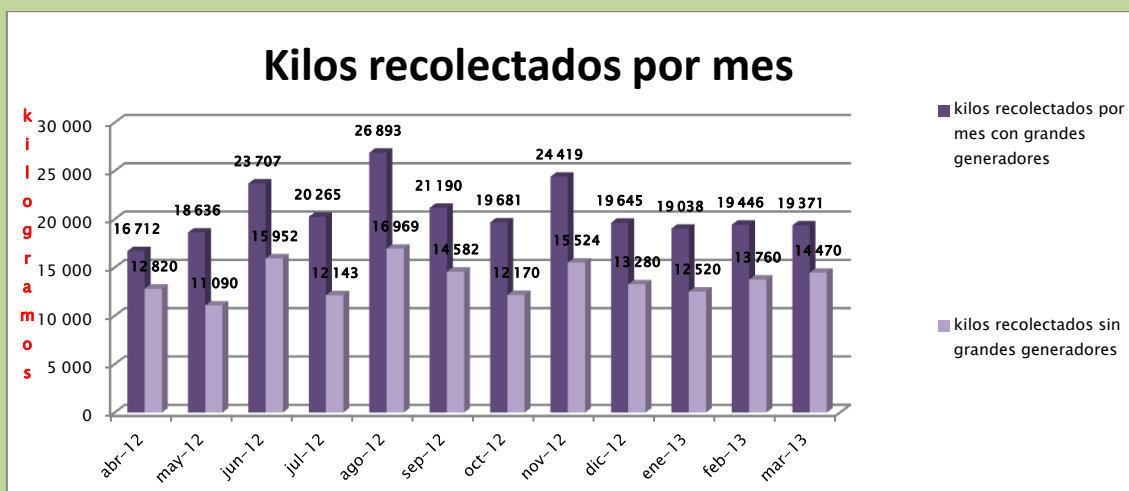


Ave Fénix recolectó tan solo el 82 % del volumen recolectado en el mismo mes del año inmediatamente anterior.

## CRELAP

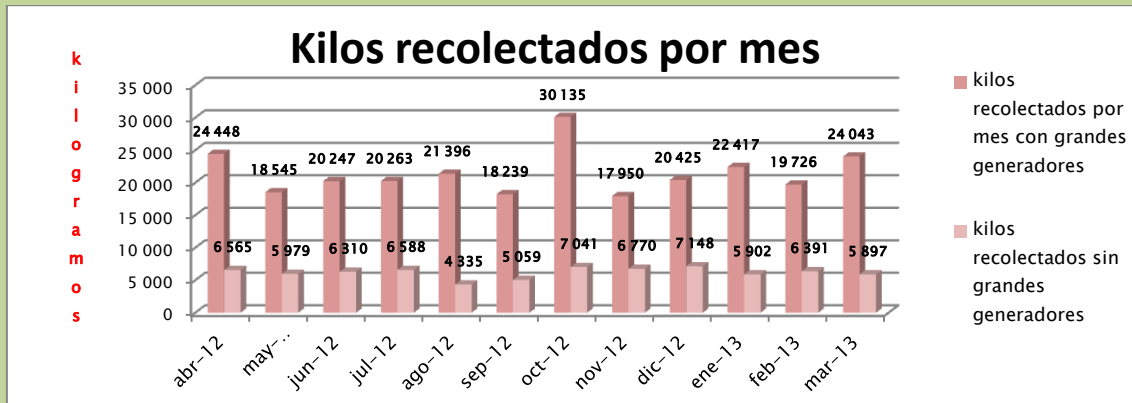
No presentó información tampoco durante el mes de marzo. Llevamos dos meses sin información del grupo excepto la relativa a las ventas, y en esta ocasión adicionaron lo que recolectaron de grandes generadores en cantidad de bolsones. Sin embargo esa información no fue tenida en cuenta en primer lugar por tratarse de un origen que no hace al plan de gestión y en segundo lugar porque viene sin pesar. Esta situación afecta sin duda todos los datos relativos al conjunto del departamento y por supuesto la del grupo en particular.

## EXMARITAS

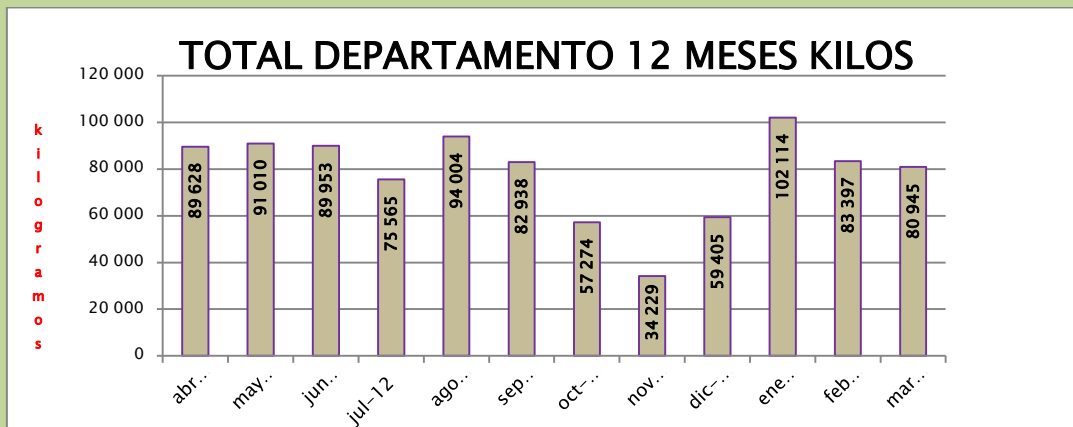


No existe mayor variación en los datos de este grupo. Sus ingresos se mantienen por así decirlo, consistentes. Recientemente vincularon a otro clasificador a su nómina de tal suerte que el grupo va a empezar a operar con 7 clasificadores pese a que durante marzo su promedio fue de cinco clasificadores trabajando durante el mes.

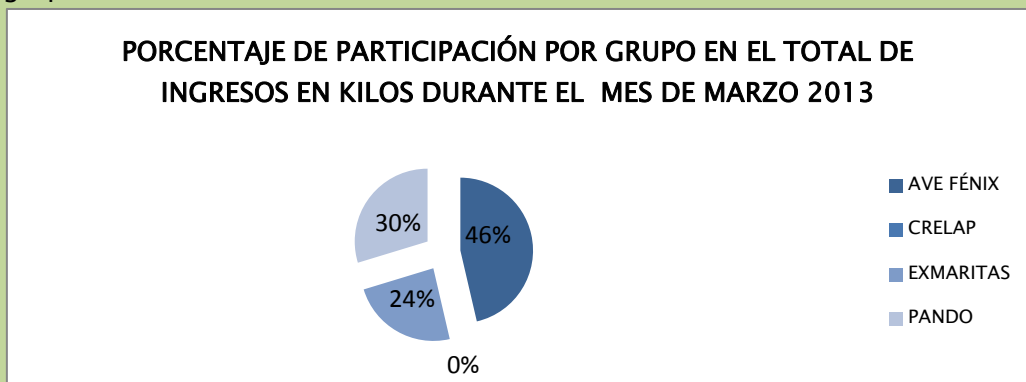
## PANDO



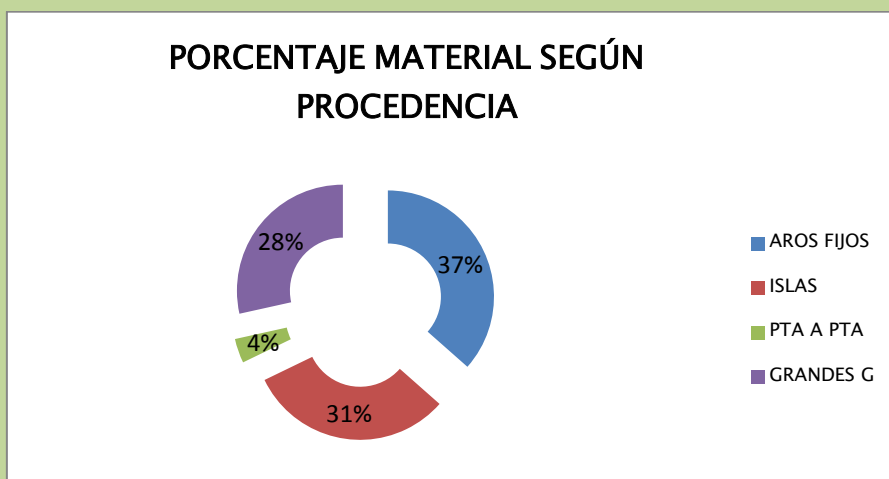
76% de la recolección de este grupo provino de los grandes generadores durante el mes de marzo, el resto de circuitos limpios.



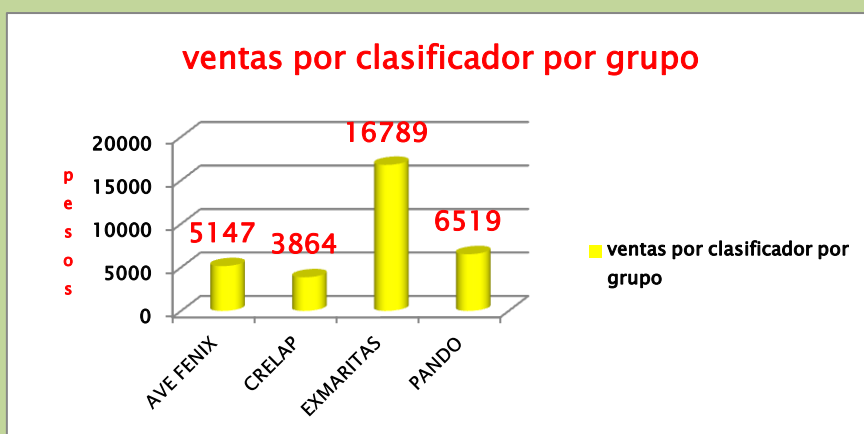
La gráfica anterior se ve alterada por carecer de datos completos en la totalidad de los grupos.



Nótese que el peso específico de Pando si bien es muy importante obedece en un porcentaje considerable a su recolección de grandes generadores. De todas formas y pese a la distorsión que genera el no contar con la información completa de todos los grupos, Ave Fénix (que no tiene componente de grandes generadores) y Exmaritas (cuya composición de grandes generadores oscila generalmente en un 20 grandes generadores/80 circuitos limpios) aportan una proporción muy importante a la totalidad de ingresos del departamento.



Definitivamente el sistema puerta a puerta está mandado a recoger para el departamento de canelones. Despegó sin lugar a dudas en su reemplazo el de puntos de entrega voluntaria. Solo resta terminar de ubicar en las diferentes localidades los puntos de entrega disponibles para aumentar los volúmenes de recolección y continuar con la labor de separación desde el origen.

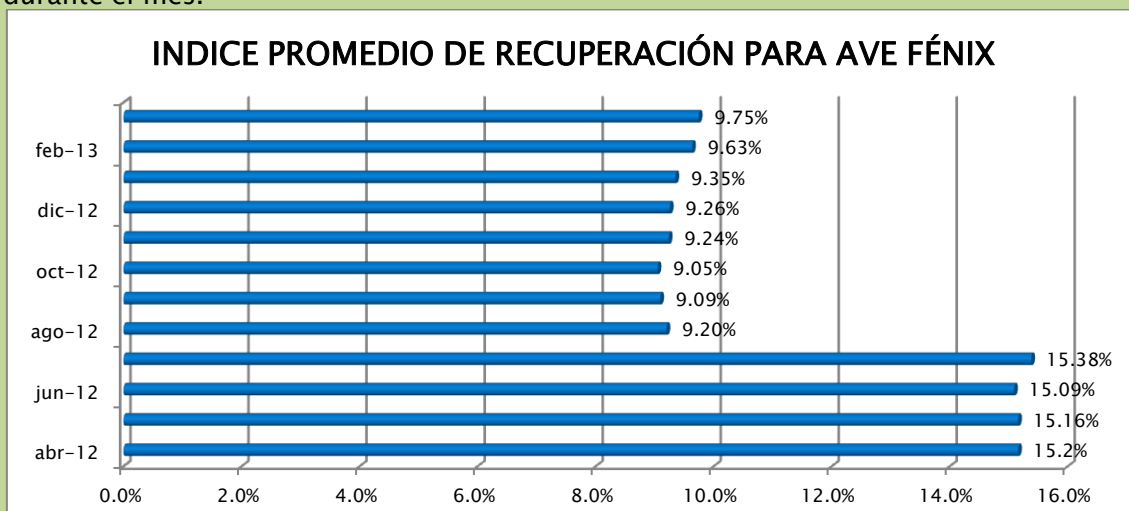


Si bien los resultados por ventas no son despreciables, los productos que se comercializan no dejan de generar preocupación. Hay algunos de ellos que si bien se recuperan por ser parte importante del plan, envases primarios, reciclables, presentan dificultades a la hora de pensar en su acopio, manejo, traslado y comercialización. En contraposición hay otros elementos que se comercializan y que no necesariamente son

envases. Los ciudadanos a la hora de separar reciclables no piensan solamente en la palabra envase sino en el término reciclable en sí mismo. Entonces encontramos por ejemplo un volumen importante de papel que se comercializa y que no es envase, chatarra, sillas de plástico que son reciclables pero no envases, etc.

## 2. RECUPERACIÓN DE MATERIAL CON RELACIÓN A LO VERTIDO.

En esta recuperación no se contemplan ni grandes generadores ni el descarte cuando el grupo lo registra. Se entiende por recuperado lo que es clasificado por el grupo durante el mes.

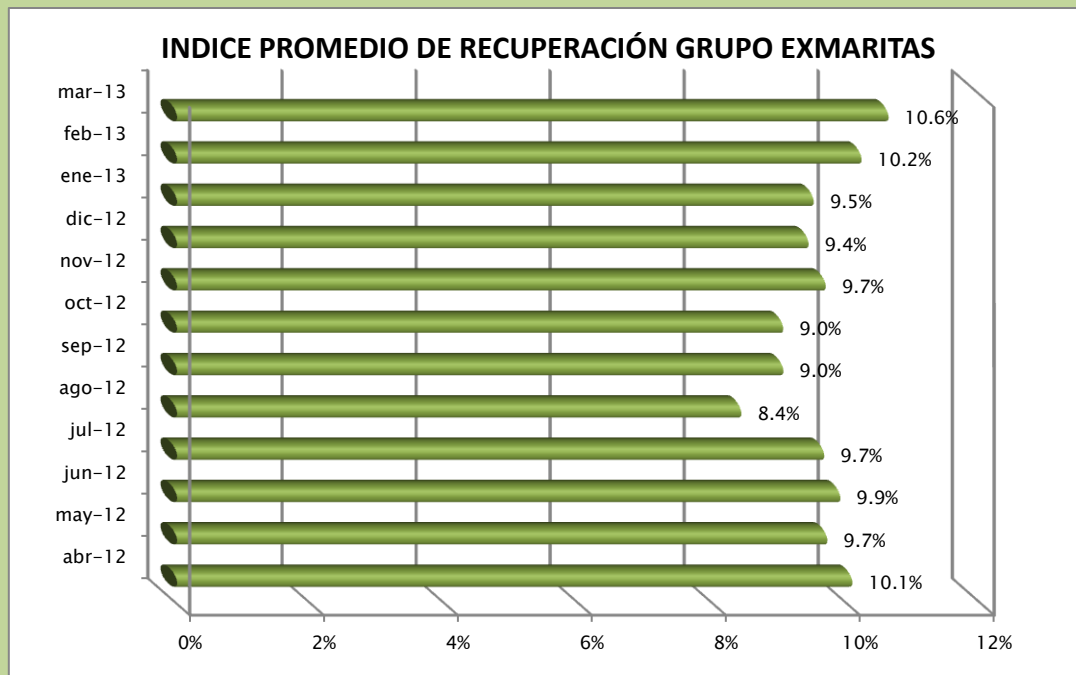


**Vale destacar que sólo Ave Fénix pasa información del descarte.**

Cada índice que usted observa en las gráficas, refleja la sumatoria de los últimos doce meses, así como la acumulación del vertido de los últimos doce meses.

Los índices de recuperación se calculan del material clasificado menos el material ingresado por grandes generadores sobre el material vertido proporcionalmente en la población que atiende cada grupo.

Cuando el grupo no presenta datos de clasificación, como en los casos de Exmaritas, Pando y Crelap, tomamos en cuenta el dato de las ventas ya que consideramos que necesariamente el material vendido fue material que se clasificó y adecuó para vender. A ese le restamos los grandes generadores y el descarte si es que la información existe.



Este grupo no presenta datos de clasificación, se considera para este efecto, sus ventas.

**META 30 % DE MATERIAL RECUPERADO SOBRE LO VERTIDO**

mar-13	Población atendida	Población nacional	Vertido total anual (kg)	Vertido total mensual (kg)	Vertido por persona mensual (kg)	Vertido canelones mensual (kg)	Recuperado	Porcentaje recuperado
<b>PEAD</b>	374.651	3.241.003	4.858.891	404.907,58	0,12	46.806,20	1.663,50	3,55%
<b>PEBD</b>	374.651	3.241.003	5.390.361	449.196,75	0,14	51.925,90	8.346,50	16,07%
<b>PET</b>	374.651	3.241.003	13.316.703	1.109.725,25	0,34	128.281,18	8.607,00	6,71%
<b>CELULÓSICO</b>	374.651	3.241.003	12.957.493	1.079.791,08	0,33	124.820,87	54.388,00	43,57%
<b>VIDRIO</b>	374.651	3.241.003	14.761.773	1.230.147,75	0,38	142.201,68	5.806,30	4,08%
<b>OTROS</b>	374.651	3.241.003	17.468.109	1.455.675,75	0,45	168.272,10	667,00	0,40%
<b>Total (mes)</b>	374.651	3.241.003	68.753.330	5.729.444,17	1,77	662.307,93	79.478,30	12,00%

### 3. METODOLGÍA DE RECOLECCIÓN DE LA INFORMACIÓN.

La metodología prevé el pesaje total del material ingresado, especificando su procedencia, posteriormente el pesaje de cada bolsón ya clasificado por material y el registro del descarte.

En el grupo Ex Maritas el cálculo que se proyecta es de 40 kilos por bolsón proveniente de aros fijos, 45 kilos por bolsón proveniente del sistema de recolección puerta a puerta y 55 kilos de los materiales recuperados en los grandes generadores. En enero ajustamos la modalidad de islas de entrega voluntaria para los grupos de Crelap y ExMaritas a 30 kilos por bolsón .

El único grupo que ha seguido al pie de la letra la metodología de recolección de la información ha sido Ave Fénix. En los otros, persisten las dificultades que impiden cumplir con el proceso tal y como está previsto.

Por otra parte y con el ánimo de asegurar este proceso, se hicieron explícitas en cada una de las herramientas de recolección de información, el contenido de cada renglón, casilla, espacio, etc.

En otras palabras se define lo que se espera encontrar en cada espacio lo que le permite a persona que la tramita, despejar dudas.

Reitero que esta metodología implica un pesaje al total de los ingresos así como al total de los bolsones clasificados, por día, semana, procedencia, región, etc.

La veracidad y confiabilidad de la información dependen del rigor que apliquen a esta tarea.

## **4. FUNDAMENTOS ESTRATÉGICOS**

Son tres las estrategias que se han venido trabajando en cada uno de los grupos con evoluciones diferentes a saber :

- .Coordinación Interinstitucional
- .Reuniones periódicas con los grupos orientadas al análisis de problemas y a la identificación de oportunidades de mejoramiento.
- .Construcción de indicadores.



# GLOSARIO

Material vertido	Es el material declarado por las empresas adheridas al Plan con relación al material que vierten al mercado a nivel nacional. Este valor se calcula entonces proporcionalmente según la población atendida por cada departamento o grupo .
Porcentaje de recuperación	Es el porcentaje que resulta de dividir el material recuperado (volumenes clasificados sin contemplar descarte) y el material vertido. Dentro de este material recuperado y en particular para los grupos que operan en las Piedras, Canelones y Pando, este material recuperado no incluye lo que ingresan por concepto de grandes generadores.
Módulos	Son contenedores diseñados para ser ubicados en grandes superficies (supermercados) capaces de almacenar los envases reciclables que la población que visita esos supermercados, lleva hasta esos puntos de entrega voluntaria. Fueron diseñados para proteger el material de las inclemencias del tiempo así como de hurtos y actos de vandalismo.
Aros fijos	Es un sistema de recolección compuesto por un aro provisto de un bolsón y que generalmente se ubican en comercios o escuelas. La población lleva en estos casos los envases reciclables hasta el bolsón.
Puerta a Puerta	Se trata de un sistema de recolección que como su nombre lo indica consiste en recorrer puerta a puerta los sectores previamente establecidos y recuperar envases reciclables directamente de su consumidor primario ya sea a través de carros o con camión.