

**INFORME MENSUAL
PGE CANELONES – DICIEMBRE 2012**



Dirigido a las Empresas Adherentes e
Instituciones del convenio TU ENVASE SIRVE
Fideicomiso PGE

Elaborado por Mónica Menza Peláez

ÍNDICE

1. RESULTADOS DE LA OPERACIÓN
2. RECUPERACIÓN DE MATERIAL SEGÚN LO VERTIDO
3. METODOLOGÍA DE RECOLECCIÓN DE LA INFORMACIÓN
4. FUNDAMENTOS ESTRATÉGICOS



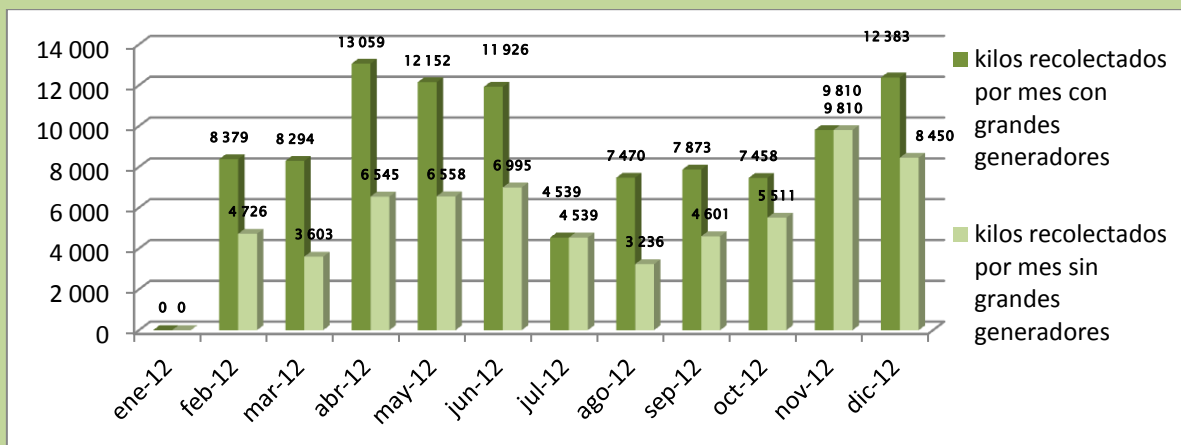
1. RESULTADOS DE LA OPERACIÓN

AVE FÉNIX



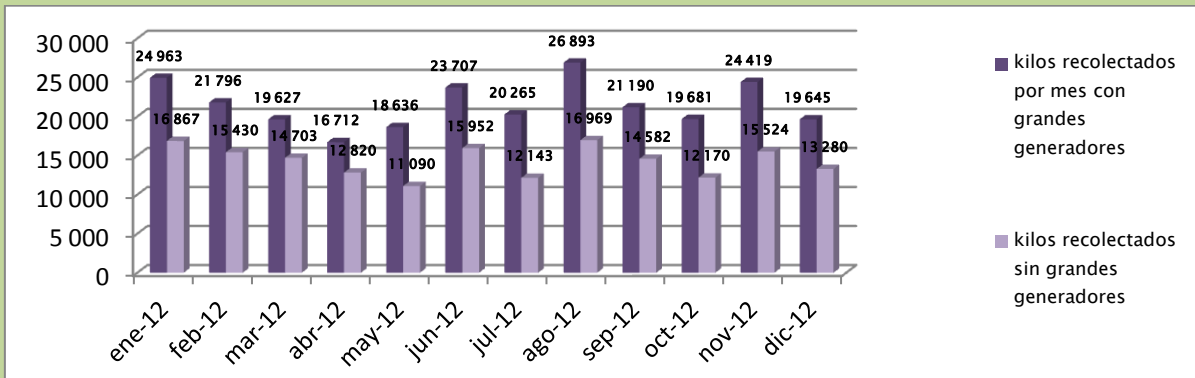
Ave Fénix reportó un 44,25% más de material ingresado durante el mes de diciembre del 2012 con relación al mismo mes del año 2011. Se ha vuelto una constante sostenida en el tiempo el aumento registrado en los volúmenes de este sector del departamento. Este fenómeno es, sin lugar a dudas, una respuesta al trabajo consistente, de la cooperativa, y por supuesto de los organismos que respaldan el Plan de Gestión de Envases. Estos resultados son la cosecha de una tarea de más de tres años, que es menester atesorar, ya que ha implicado igualmente un cambio sustancial en los hábitos de la población de este sector del departamento. Con certeza, aún no se alcanzan los niveles de recuperación deseados, pero, los cimientos ya están instaurados.

CRELAP



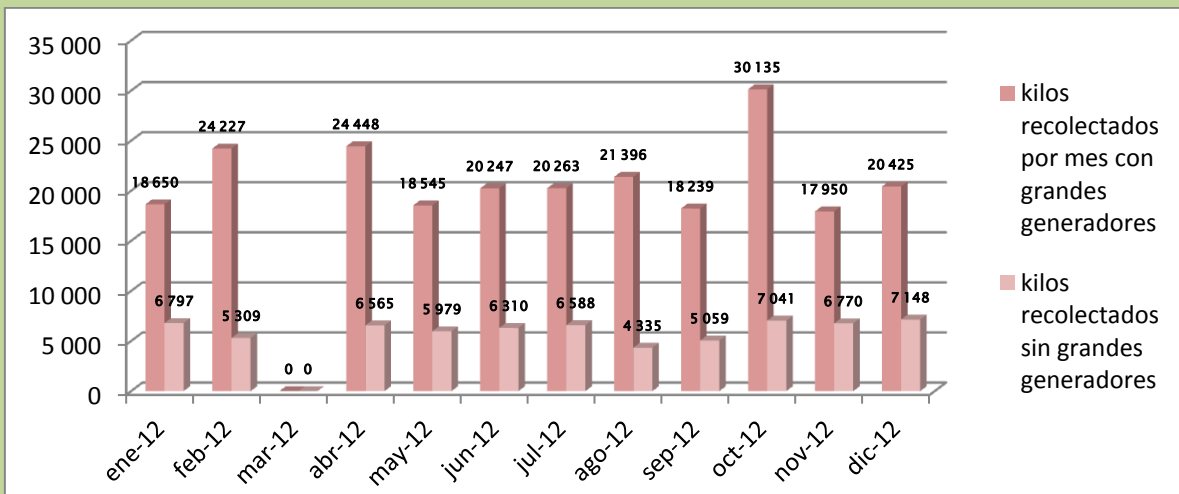
Debido al volumen de material que hay en el acopio este grupo no ha vuelto a pesar sus ingresos. Se calcularon entonces, 40 kilos por bolsón proveniente del sistema de recolección puerta a puerta y 30 kilos por bolsón del sistema de recolección de puntos de entrega voluntaria. Tampoco suministran información relativa a la clasificación por lo cual se tiene en cuenta para tales efectos el material vendido.

EXMARITAS



Si bien este grupo se ha señalado como el más eficiente y consistente en tanto con pocos clasificadores hacen una recolección –comparativamente hablando– importante, no tienen stocks de material y producen resultados considerables en sus ventas, surge como la pregunta obligada, si acaso la zona asignada no pueda llegar a tener mayor potencial de recuperación. El tema en este caso, es que con los resultados que obtienen de sus ventas, podría pensarse que se alcanzó una “zona de confort” en donde no hay mayores retos de aumentar los volúmenes de recuperación. De hecho, si echamos un vistazo a sus cifras, son las más consistentes en el tiempo.

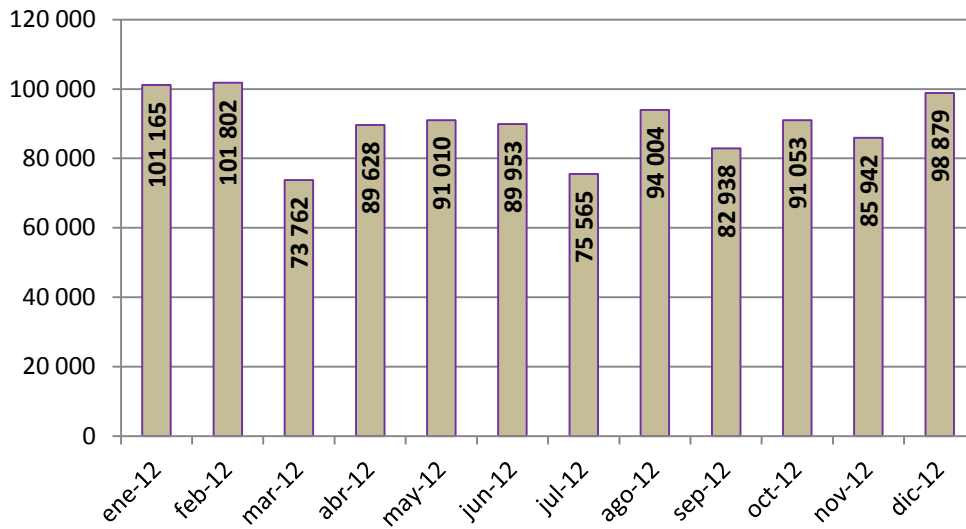
PANDO



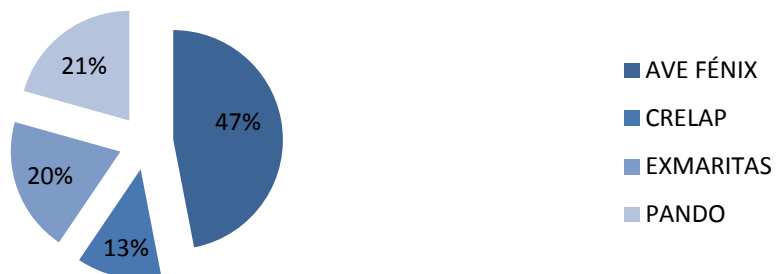
En esta entrega Pando se puso al día con los datos de noviembre y diciembre 2012.

KILOS

TOTAL DEPARTAMENTO 12 MESES KILOS

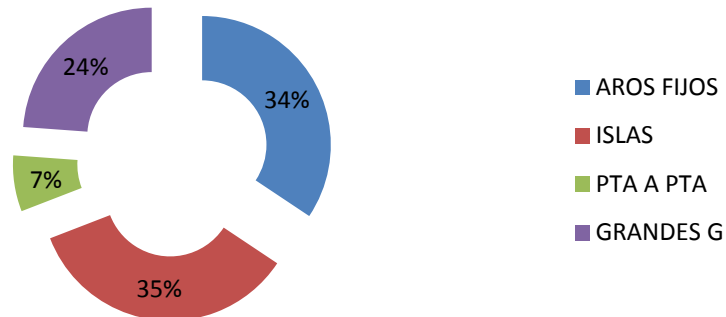


PORCENTAJE DE PARTICIPACIÓN POR GRUPO EN EL TOTAL DE INGRESOS EN KILOS DURANTE EL MES DE DICIEMBRE 2012



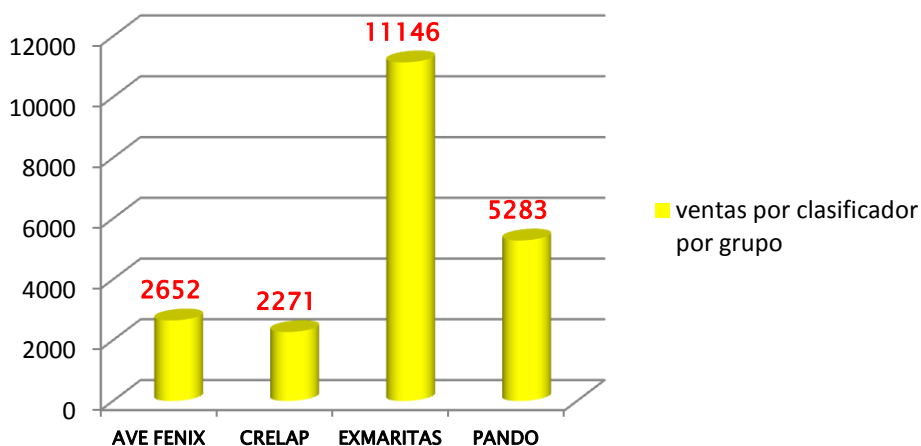
Casi la mitad de los ingresos del departamento se registran en la costa canaria.

PORCENTAJE MATERIAL SEGÚN PROCEDENCIA



Islas y aros fijos son en definitiva puntos de entrega voluntaria. Lo único que cambia en este caso es la presentación del sitio que recibe los envases. Por lo tanto podemos estar hablando de un 70% de material ingresado por el sistema de puntos de entrega voluntaria que lo aportan fundamentalmente Ave Fénix y el grupo Exmaritas. De la misma manera, el porcentaje relativo a los grandes generadores tiene un aporte significativo que proviene del grupo de Pando (en el mes de diciembre 65% del material ingresado en Pando fue de grandes generadores). En cuanto al puerta a puerta, solo Crelap, sigue manejando esta modalidad pese a que cuenta desde el mes de septiembre con varios puntos de entrega voluntaria a ubicar en diferentes conjuntos de vivienda.

ventas por clasificador por grupo

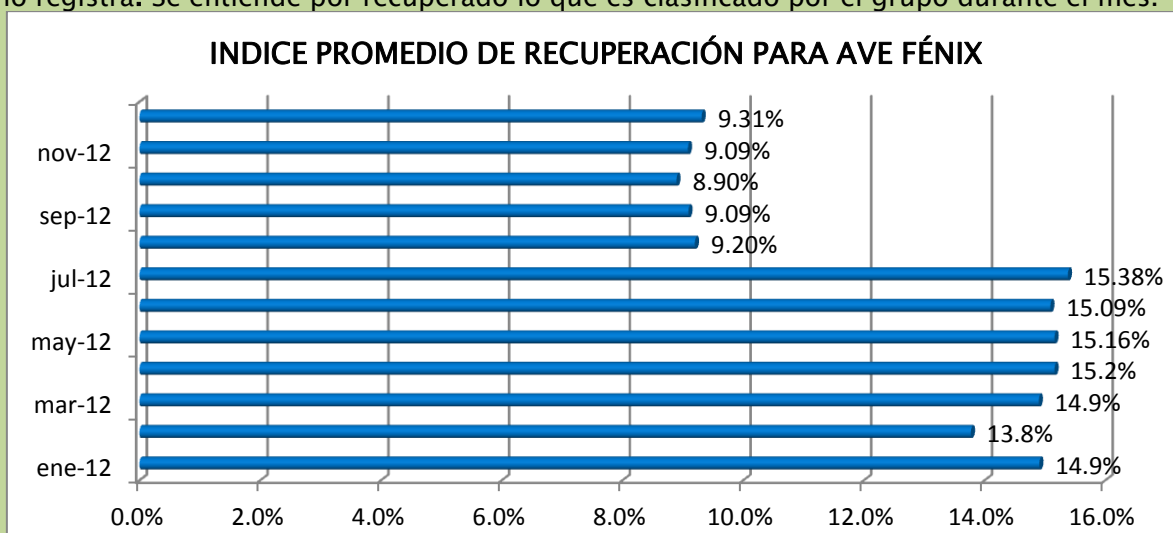


Increíbles resultados de ventas en el grupo Exmaritas. Se aprecia igualmente una oportunidad de mejora en Ave Fenix con relación a la comercialización de todo el material que recuperan. “Entra” pero no “sale” representado en ventas. Sin embargo hay que aclarar que en este cálculo

se cuentan todos los clasificadores aún cuando estén contratados para la temporada y no reciban su fracción de las ventas ya que se trata de un promedio.

2. RECUPERACIÓN DE MATERIAL CON RELACIÓN A LO VERTIDO.

En esta recuperación no se contemplan ni grandes generadores ni el descarte cuando el grupo lo registra. Se entiende por recuperado lo que es clasificado por el grupo durante el mes.



Vale destacar que sólo Ave Fénix pasa información del descarte.

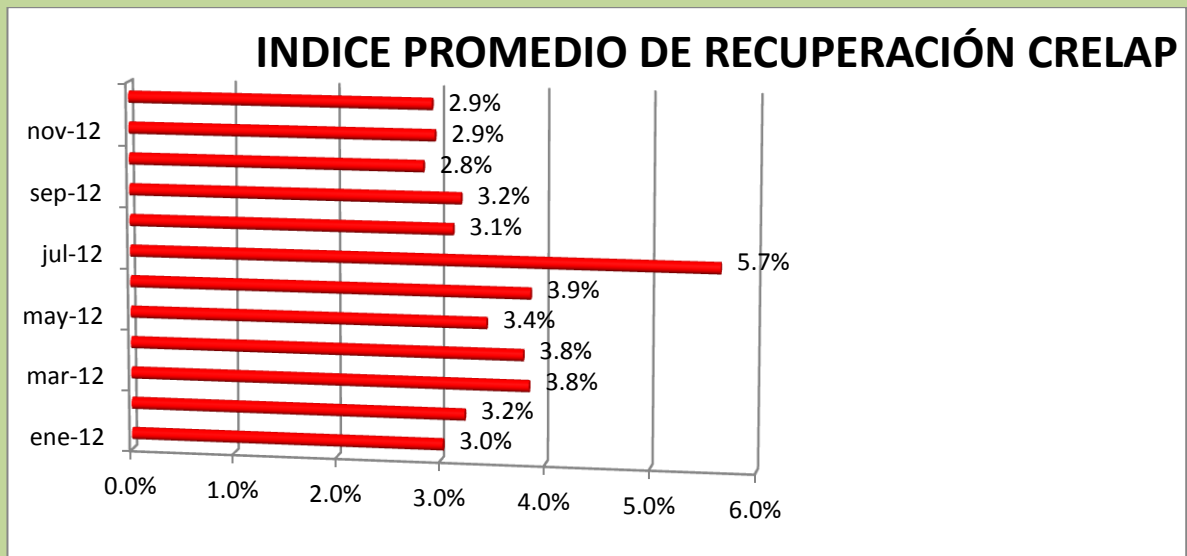
Cada índice que usted observa en las gráficas, refleja la sumatoria de los últimos doce meses, así como la acumulación del vertido de los últimos doce meses.

Los índices de recuperación se calculan del material clasificado menos el material ingresado por grandes generadores sobre el material vertido proporcionalmente en la población que atiende cada grupo.

Cuando el grupo no presenta datos de clasificación, como en los casos de Exmaritas , Pando y Crelap, tomamos en cuenta el dato de las ventas ya que consideramos que necesariamente el material vendido fue material que se clasificó y adecuó para vender. A ese le restamos los grandes generadores y el descarte si es que la información existe.

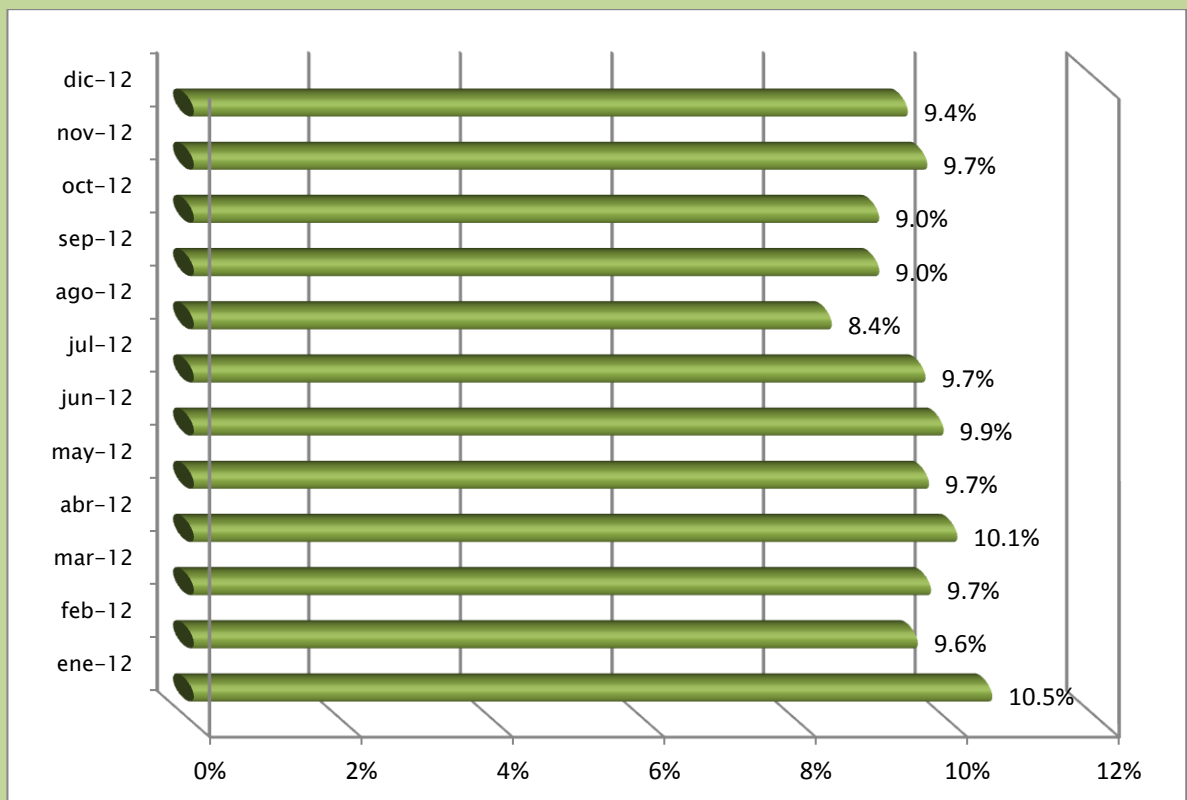
Ave Fénix pese al aumento del ingreso de material, no vé reflejado en esta gráfica su recuperación por cuanto hay grandes atrasos en la clasificación de los centros de acopio, fundamentalmente en el Roosevelt. Recordemos que la recuperación se calcula tomando en cuenta el material clasificado. A manera de ejemplo, durante este mes de diciembre, si bien ingresaron cerca de 46 toneladas y media, lo clasificado menos el descarte tan solo alcanza a sumar 26 toneladas cien. Por lo tanto, mientras este grupo no ponga al día su clasificación, difícilmente las cifras de recuperación muestren los resultados de su labor.

Es importante resaltar que hay que apuntar a una tarea integral, este grupo por ejemplo, es altamente eficiente en la recolección, no así en la clasificación y comercialización.



En el caso de este grupo, la ineficiencia se vislumbra en todos los procesos, recolección, clasificación y comercialización. Sin embargo, parte de este juicio es basado en percepciones ya que tampoco cumple con la entrega de la información en tiempo y forma. Por tanto, los números no son de fiar y en esa medida, seguimos trabajando con el "corazón" y no con hechos y datos.

INDICE PROMEDIO DE RECUPERACIÓN GRUPO EXMARITAS



Este grupo no presenta datos de clasificación, se considera para este efecto, sus ventas.

Mirando estas cifras es que uno se pregunta si pese a su eficiencia como grupo, no habrán llegado a un punto en donde se sienten cómodos con los resultados que obtienen y por ende no hay premura de aumentar los volúmenes de material a ingresar. Sus resultados de recuperación, están lejos de llegar a lo esperado, por lo tanto ha de ser necesario trabajar en el sentido de aumentar los volúmenes de recolección.

META 30 % DE MATERIAL RECUPERADO SOBRE LO VERTIDO RECUPERACIÓN POR MATERIALES

dic-12	Población atendida	Población nacional	Vertido total anual (kg)	Vertido total mensual (kg)	Vertido por persona mensual (kg)	Vertido canelones mensual (kg)	Recuperado	Porcentaje recuperado
PEAD	374.651	3.241.003	4.858.891	404.907,58	0,12	46.806,20	1.631,50	3,49%
PEBD	374.651	3.241.003	5.390.361	449.196,75	0,14	51.925,90	12.238,00	23,57%
PET	374.651	3.241.003	13.316.703	1.109.725,25	0,34	128.281,18	6.740,00	5,25%
CELULÓSICO	374.651	3.241.003	12.957.493	1.079.791,08	0,33	124.820,87	44.339,00	35,52%
VIDRIO	374.651	3.241.003	14.761.773	1.230.147,75	0,38	142.201,68	2.380,00	1,67%
OTROS	374.651	3.241.003	17.468.109	1.455.675,75	0,45	168.272,10	205,00	0,12%
Total (mes)	374.651	3.241.003	68.753.330	5.729.444,17	1,77	662.307,93	67.533,50	10,20%

3. METODOLGÍA DE RECOLECCIÓN DE LA INFORMACIÓN.

La metodología prevé el pesaje total del material ingresado, especificando su procedencia, posteriormente el pesaje de cada bolsón ya clasificado por material y el registro del descarte.

En el grupo Ex Maritas el cálculo que se proyecta es de 40 kilos por bolsón proveniente de aros fijos, 45 kilos por bolsón proveniente del sistema de recolección puerta a puerta y 55 kilos de los materiales recuperados en los grandes generadores. En enero ajustamos la modalidad de islas de entrega voluntaria para los grupos de Crelap y ExMaritas a 30 kilos por bolsón .

El único grupo que ha seguido al pie de la letra la metodología de recolección de la información ha sido Ave Fénix. En los otros, persisten las dificultades que impiden cumplir con el proceso tal y como está previsto.

De otra parte y con el ánimo de asegurar este proceso, se hicieron explícitas en cada una de las herramientas de recolección de información, el contenido de cada renglón, casilla, espacio, etc.

En otras palabras se define lo que se espera encontrar en cada espacio lo que le permite a persona que la tramita, despejar dudas.

Reitero que esta metodología implica un pesaje al total de los ingresos así como al total de los bolsones clasificados, por día, semana, procedencia, región, etc.

La veracidad y confiabilidad de la información dependen del rigor que apliquen a esta tarea.

4. FUNDAMENTOS ESTRATÉGICOS

Son tres las estrategias que se han venido trabajando en cada uno de los grupos con evoluciones diferentes a saber :

Coordinación Interinstitucional

Reuniones periódicas con los grupos orientadas al análisis de problemas y al encuentro de oportunidades de mejora.

Construcción de indicadores.

GLOSARIO

Material vertido	Es el material declarado por las empresas adheridas al Plan con relación al material que vierten al mercado a nivel nacional. Este valor se calcula entonces proporcionalmente según la población atendida por cada departamento o grupo .
Porcentaje de recuperación	Es el porcentaje que resulta de dividir el material recuperado (volumenes clasificados sin contemplar descarte) y el material vertido. Dentro de este material recuperado y en particular para los grupos que operan en las Piedras, Canelones y Pando, este material recuperado no incluye lo que ingresan por concepto de grandes generadores.
Módulos	Son contenedores diseñados para ser ubicados en grandes superficies (supermercados) capaces de almacenar los envases reciclables que la población que visita esos supermercados, lleva hasta esos puntos de entrega voluntaria. Fueron diseñados para proteger el material de las inclemencias del tiempo así como de hurtos y actos de vandalismo.
Aros fijos	Es un sistema de recolección compuesto por un aro provisto de un bolsón y que generalmente se ubican en comercios o escuelas. La población lleva en estos casos los envases reciclables hasta el bolsón.
Puerta a Puerta	Se trata de un sistema de recolección que como su nombre lo indica consiste en recorrer puerta a puerta los sectores previamente establecidos y recuperar envases reciclables directamente de su consumidor primario ya sea a través de carros o con camión.
Grandes Generadores	Los grandes generadores son industrias o comercios que producen más de 6 metros cúbicos de residuos reciclables al mes. Esta definición fue adoptada por la Intendencia Municipal de Canelones según resolución No.

