

**INFORME MENSUAL
PGE CANELONES – NOVIEMBRE 2012**



Dirigido a las Empresas Adherentes e
Instituciones del convenio TU ENVASE SIRVE
Fideicomiso PGE

Elaborado por Mónica Menza Peláez

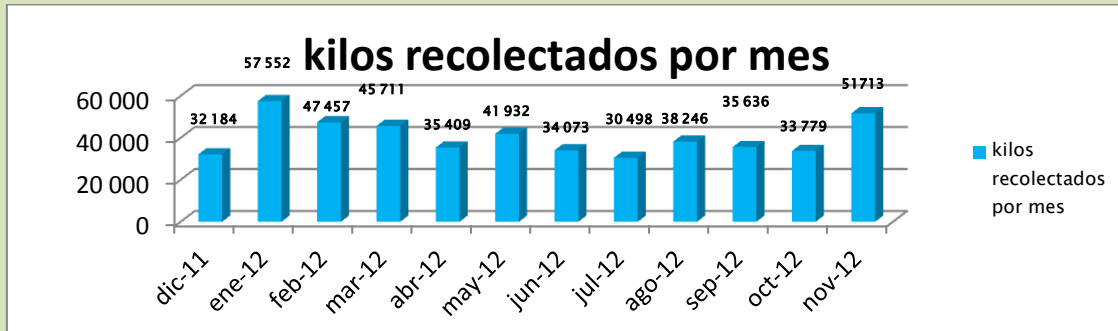
ÍNDICE

1. RESULTADOS DE LA OPERACIÓN
2. RECUPERACIÓN DE MATERIAL SEGÚN LO VERTIDO
3. METODOLOGÍA DE RECOLECCIÓN DE LA INFORMACIÓN
4. FUNDAMENTOS ESTRATÉGICOS



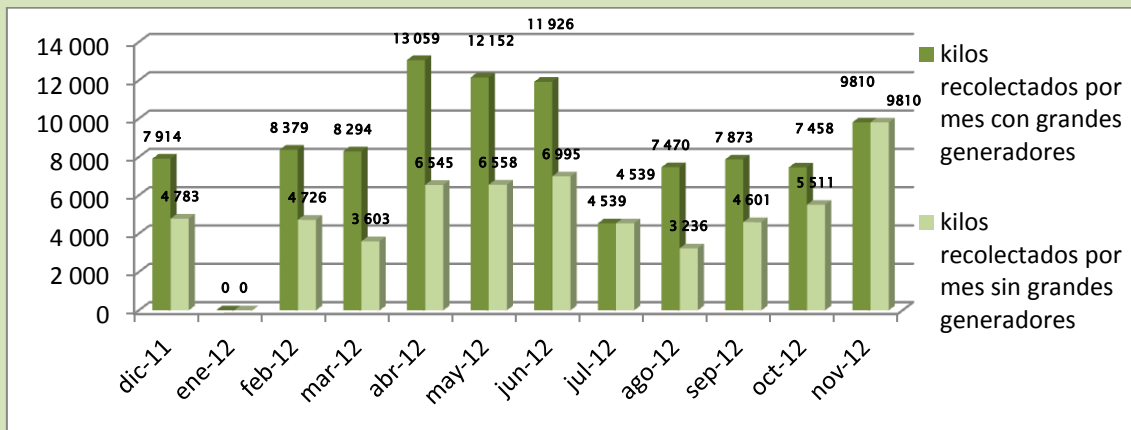
1. RESULTADOS DE LA OPERACIÓN

AVE FÉNIX



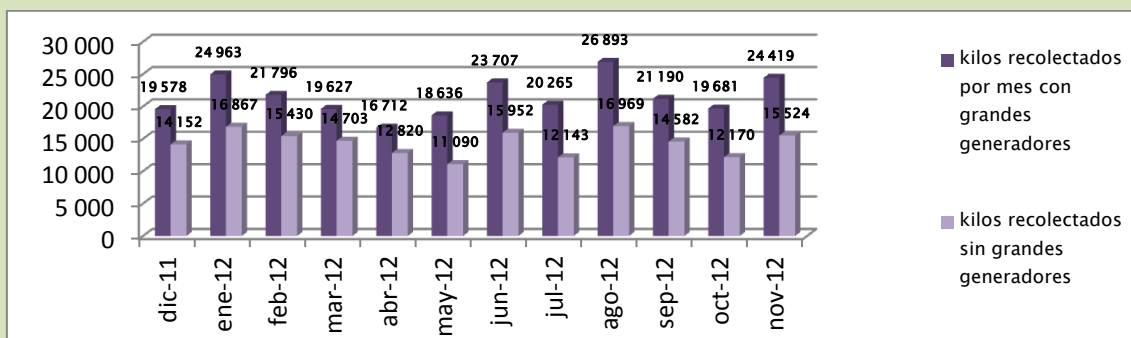
Ave Fénix estuvo durante el mes de noviembre a tan solo 5,8 toneladas del mayor ingreso registrado hasta la fecha, el cual se presentó en enero de este año. Con respecto al mismo mes del año anterior, el ingreso aumentó en aproximadamente el 73,5%.

CRELAP



Nuevamente en esta ocasión, la información se presenta de manera incompleta ya que no cuenta con los datos de los grandes generadores.

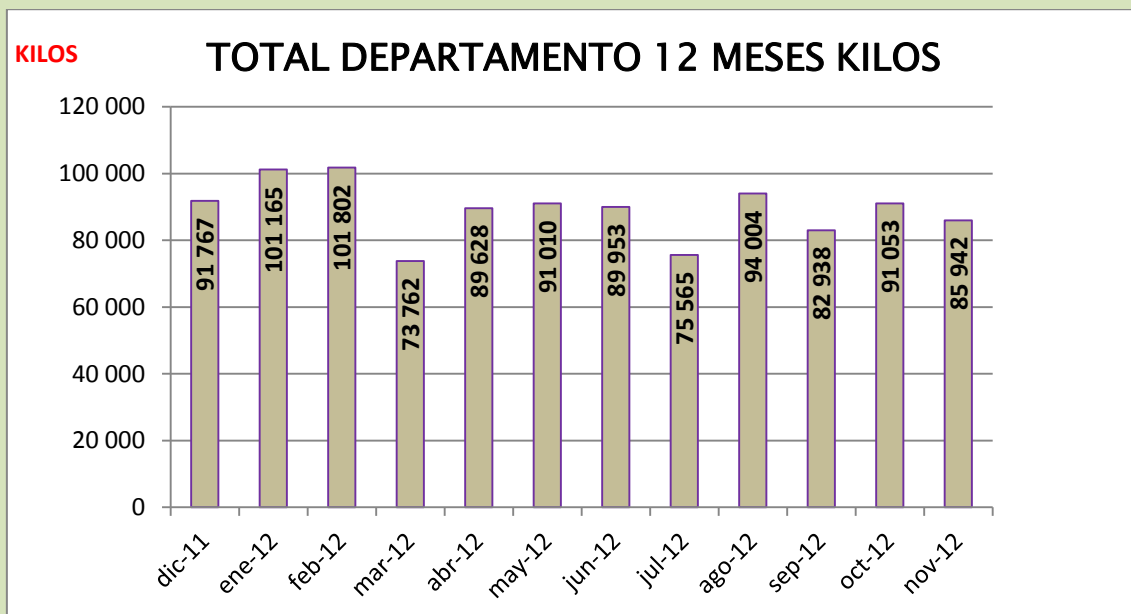
EXMARITAS



Este grupo viene trabajando con tan solo siete personas y registra valores similares a los de enero de este mismo año. Siguen mostrando un proceso altamente eficiente, con significativos movimientos de volúmenes de material recolectado, clasificado, vendido, y sin stocks en su centro de operaciones.

PANDO

No presentó información este para este mes de noviembre.



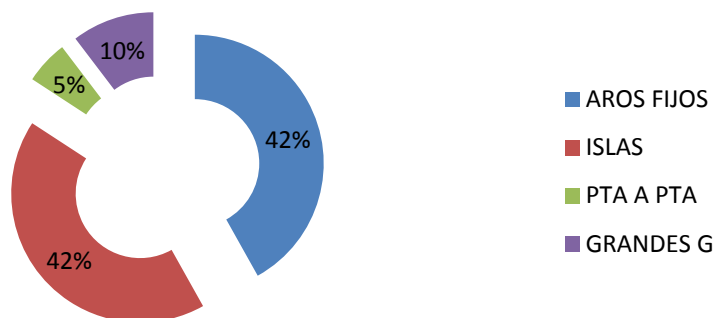
El volumen de material por departamento se ve afectado por la falta de información del grupo que atiende la zona de Pando.

PORCENTAJE DE PARTICIPACIÓN POR GRUPO EN EL TOTAL DE INGRESOS EN KILOS DURANTE EL MES DE NOVIEMBRE 2012



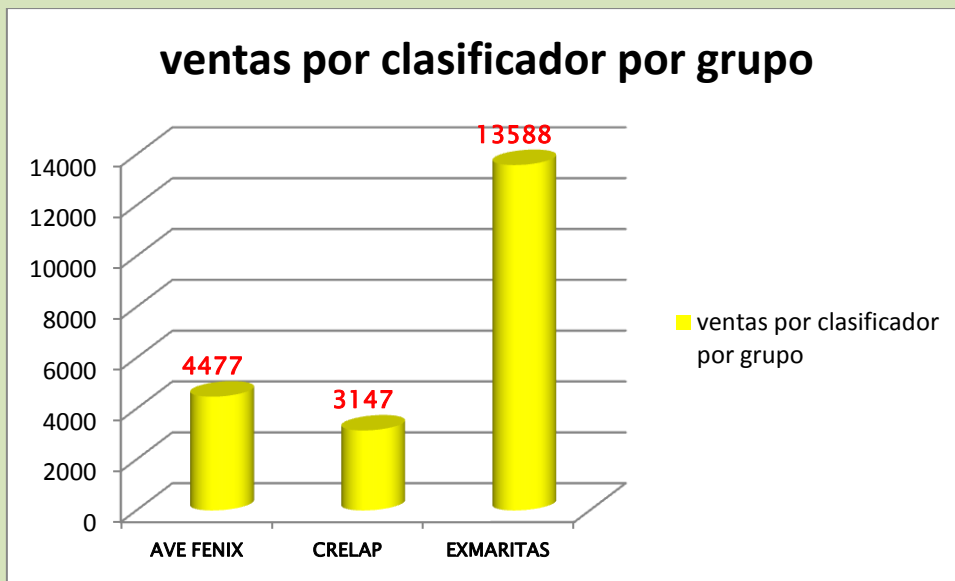
La costa canaria marca su temporada en esta gráfica, y se destaca aún más por la falta de información del grupo de Pando. Debo destacar, que hasta tanto los grupos en su totalidad no se comprometan con el suministro consistente y habitual de la información, los resultados no permiten hacer comparaciones reales ya que es común encontrarnos con que falta información de uno u otro tipo en algún grupo mes tras mes. Este comentario excluye a los únicos que han asumido el compromiso del suministro de la información que son Ave Fénix y Ex Maritas de manera consistente y constante. Este último debe mejorar sin embargo, con el uso de la balanza para que las proyecciones dejen de ser tales y se vuelvan datos exactos.

PORCENTAJE MATERIAL SEGÚN PROCEDENCIA



La poca importancia de grandes generadores en esta gráfica se debe sin lugar a dudas a la falta de información de Pando por un lado, y a la falta de información de grandes generadores de

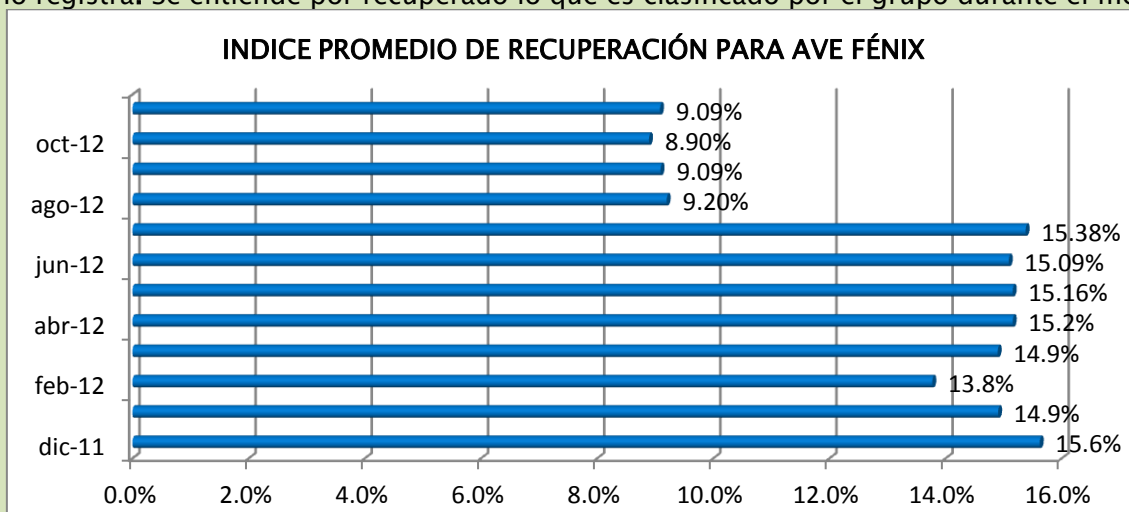
Crelap. Por lo tanto podemos decir que estos datos no se ajustan estrictamente a la realidad sino tan solo a la información con la que contamos.



Muy buenos resultados para el grupo de ExMaritas e igualmente para Ave Fénix. En este último caso, se considera para el promedio incluso los trabajadores contratados para la temporada que no reciben dinero por ventas.

2. RECUPERACIÓN DE MATERIAL CON RELACIÓN A LO VERTIDO.

En esta recuperación no se contemplan ni grandes generadores ni el descarte cuando el grupo lo registra. Se entiende por recuperado lo que es clasificado por el grupo durante el mes.

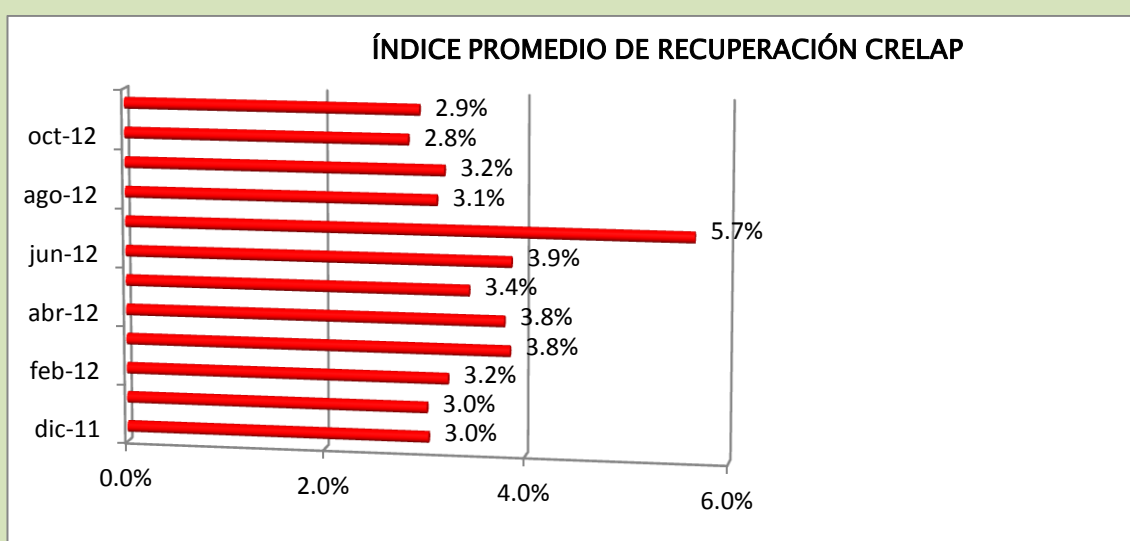


Vale destacar que sólo Ave Fénix pasa información del descarte.

Cada índice que usted observa en las gráficas, refleja la sumatoria de los últimos doce meses, así como la acumulación del vertido de los últimos doce meses. Los índices de recuperación se calculan del material clasificado menos el material ingresado por grandes generadores sobre el material vertido proporcionalmente en la población que atiende cada grupo.

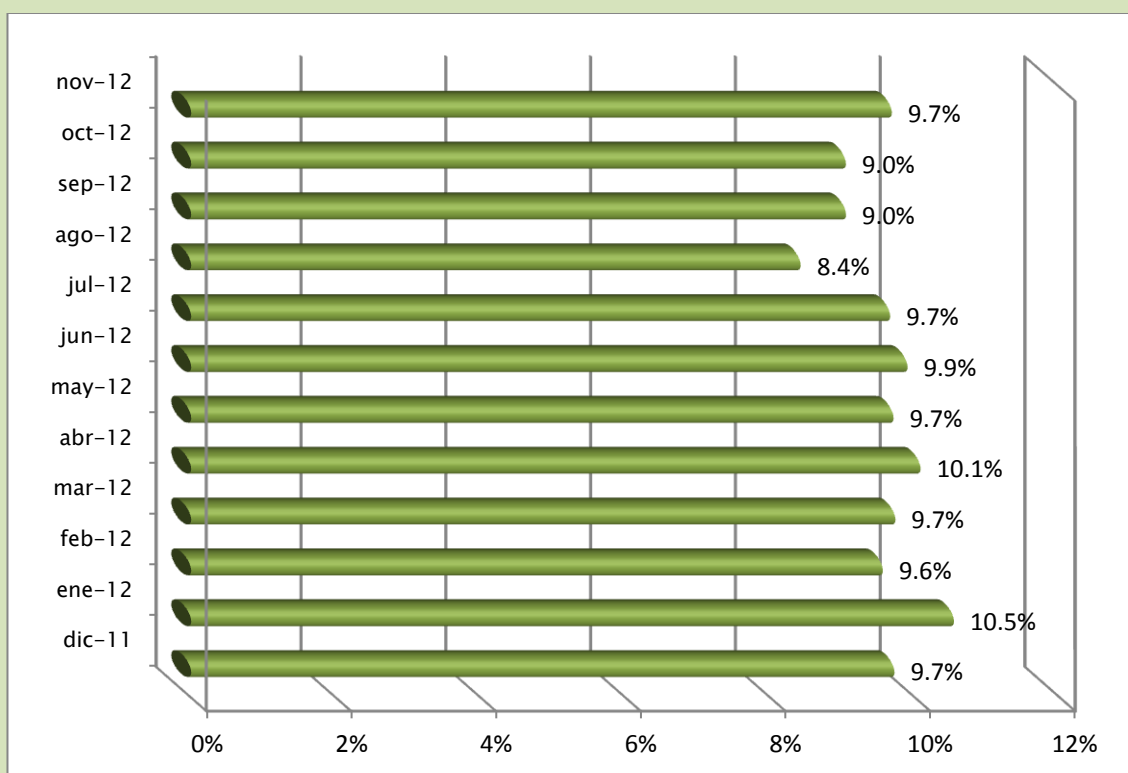
Cuando el grupo no presenta datos de clasificación, como en los casos de Exmaritas y Pando, tomamos en cuenta el dato de las ventas ya que consideramos que necesariamente el material vendido fue material que se clasificó y adecuó para vender. A ese le restamos los grandes generadores y el descarte si es que la información existe.

Si bien no existe un descenso sustancial en el ingreso de material de los grupos de Ave Fénix y Crelap, como en estas gráficas sólo se contempla el material clasificado y dichos grupos tiene atrasos importantes en esta labor, eso repercute sin duda en el índice de recuperación.



Crelap no es consistente en el suministro de su información, por lo tanto la gráfica de recuperación puede no ajustarse en un todo a la realidad.

INDICE PROMEDIO DE RECUPERACIÓN GRUPO EXMARITAS



Este grupo no presenta datos de clasificación, se considera para este efecto, sus ventas.

META 30 % DE MATERIAL RECUPERADO SOBRE LO VERTIDO

RECUPERACIÓN POR MATERIALES

nov-12	Población atendida	Población nacional	Vertido total anual (kg)	Vertido total mensual (kg)	Vertido por persona mensual (kg)	Vertido canelones mensual (kg)	Recuperado	Porcentaje recuperado
PEAD	374.651	3.241.003	4.858.891	404.907,58	0,12	46.806,20	1.492,00	3,19%
PEBD	374.651	3.241.003	5.390.361	449.196,75	0,14	51.925,90	11.547,50	22,24%
PET	374.651	3.241.003	13.316.703	1.109.725,25	0,34	128.281,18	6.524,00	5,09%
CELULÓSICO	374.651	3.241.003	12.957.493	1.079.791,08	0,33	124.820,87	42.823,00	34,31%
VIDRIO	374.651	3.241.003	14.761.773	1.230.147,75	0,38	142.201,68	3.825,00	2,69%
OTROS	374.651	3.241.003	17.468.109	1.455.675,75	0,45	168.272,10	226,00	0,13%
Total (mes)	374.651	3.241.003	68.753.330	5.729.444,17	1,77	662.307,93	66.437,50	10,03%

3. METODOLGÍA DE RECOLECCIÓN DE LA INFORMACIÓN.

La metodología prevé el pesaje total del material ingresado, especificando su procedencia, posteriormente el pesaje de cada bolsón ya clasificado por material y el registro del descarte.

En el grupo Ex Maritas el cálculo que se proyecta es de 40 kilos por bolsón proveniente de aros fijos, 45 kilos por bolsón proveniente del sistema de recolección puerta a puerta y 55 kilos de los materiales recuperados en los grandes generadores. En enero ajustamos la modalidad de islas de entrega voluntaria para los grupos de Crelap y ExMaritas a 30 kilos por bolsón .

El único grupo que ha seguido al pie de la letra la metodología de recolección de la información ha sido Ave Fénix. En los otros, persisten las dificultades que impiden cumplir con el proceso tal y como está previsto.

De otra parte y con el ánimo de asegurar este proceso, se hicieron explícitas en cada una de las herramientas de recolección de información, el contenido de cada renglón, casilla, espacio, etc.

En otras palabras se define lo que se espera encontrar en cada espacio lo que le permite a persona que la tramita, despejar dudas.

Reitero que esta metodología implica un pesaje al total de los ingresos así como al total de los bolsones clasificados, por día, semana, procedencia, región, etc.

La veracidad y confiabilidad de la información dependen del rigor que apliquen a esta tarea.

4. FUNDAMENTOS ESTRATÉGICOS

Son tres las estrategias que se han venido trabajando en cada uno de los grupos con evoluciones diferentes a saber :

Coordinación Interinstitucional

Reuniones periódicas con los grupos orientadas al análisis de problemas y al encuentro de oportunidades de mejora.

Construcción de indicadores.

GLOSARIO

Material vertido	Es el material declarado por las empresas adheridas al Plan con relación al material que vierten al mercado a nivel nacional. Este valor se calcula entonces proporcionalmente según la población atendida por cada departamento o grupo .
Porcentaje de recuperación	Es el porcentaje que resulta de dividir el material recuperado (volumenes clasificados sin contemplar descarte) y el material vertido. Dentro de este material recuperado y en particular para los grupos que operan en las Piedras, Canelones y Pando, este material recuperado no incluye lo que ingresan por concepto de grandes generadores.
Módulos	Son contenedores diseñados para ser ubicados en grandes superficies (supermercados) capaces de almacenar los envases reciclables que la población que visita esos supermercados, lleva hasta esos puntos de entrega voluntaria. Fueron diseñados para proteger el material de las inclemencias del tiempo así como de hurtos y actos de vandalismo.
Aros fijos	Es un sistema de recolección compuesto por un aro provisto de un bolsón y que generalmente se ubican en comercios o escuelas. La población lleva en estos casos los envases reciclables hasta el bolsón.
Puerta a Puerta	Se trata de un sistema de recolección que como su nombre lo indica consiste en recorrer puerta a puerta los sectores previamente establecidos y recuperar envases reciclables directamente de su consumidor primario ya sea a través de carros o con camión.
Grandes Generadores	Los grandes generadores son industrias o comercios que producen más de 6 metros cúbicos de residuos reciclables al mes. Esta definición fue adoptada por la Intendencia Municipal de Canelones según resolución No.