

**INFORME MENSUAL
PGE CANELONES – AGOSTO 2012**



Dirigido a las Empresas Adherentes e
Instituciones del convenio TU ENVASE SIRVE
Fideicomiso PGE

Elaborado por Mónica Menza Peláez

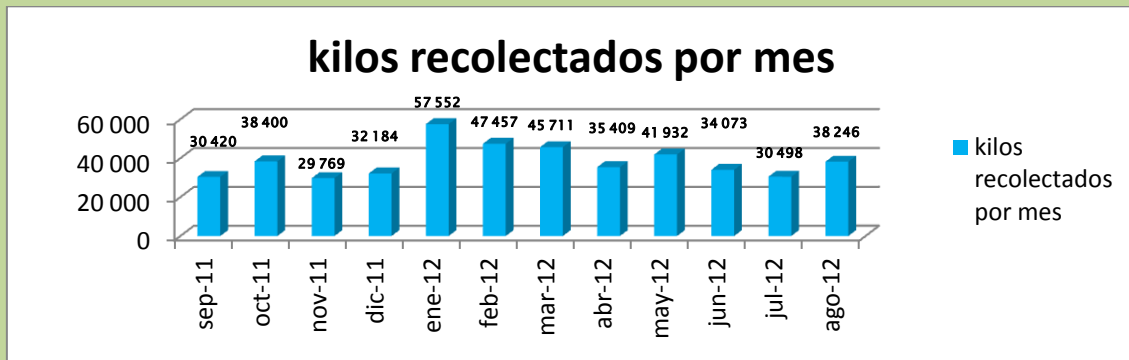
ÍNDICE

1. RESULTADOS DE LA OPERACIÓN
2. RECUPERACIÓN DE MATERIAL SEGÚN LO VERTIDO
3. METODOLOGÍA DE RECOLECCIÓN DE LA INFORMACIÓN
4. FUNDAMENTOS ESTRATÉGICOS



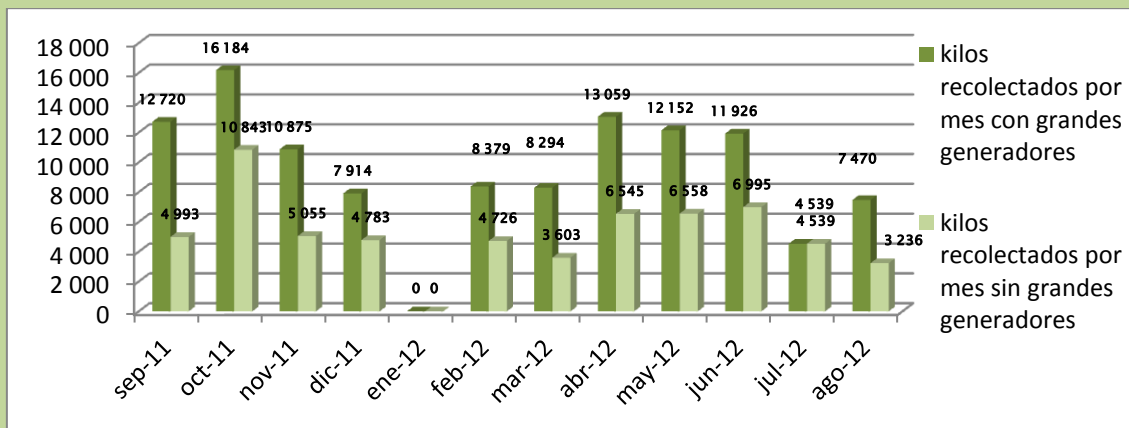
1. RESULTADOS DE LA OPERACIÓN

AVE FÉNIX



28% aumentaron los volúmenes ingresados durante este mes de agosto con respecto al mismo mes del año anterior.

CRELAP

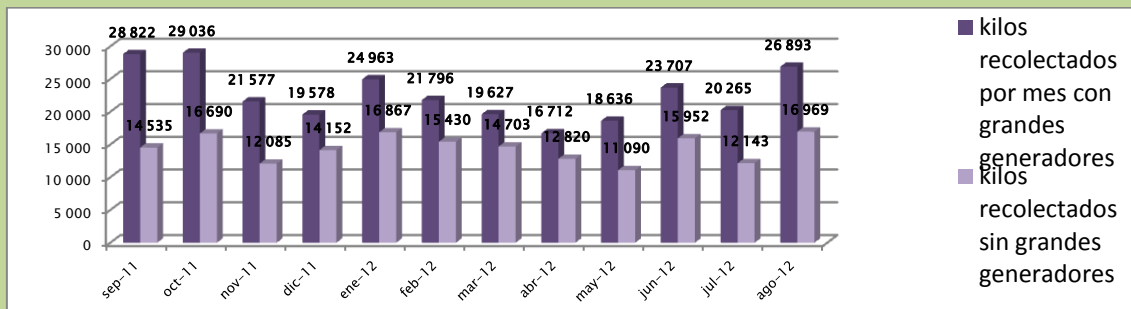


Para Crelap, durante este mes, y de manera parcial mientras se mantuvo fuera de servicio la balanza, se tomó para el cálculo de ingresos, el mismo promedio que durante el mes anterior, extraído de la información recopilada de febrero a junio de este año, en las modalidades de puerta a puerta y puntos de entrega voluntaria. Los promedios utilizados fueron 22,5 kilos por bolsón para los puntos de entrega voluntaria y 33,2 para los bolsones provenientes del servicio puerta a puerta.

Sin embargo, debo señalar que no se están haciendo correctamente los registros y ello se hace evidente por los siguientes indicadores : el material que se observa en el centro de acopio es cuantioso, incluso más que en cualquier otra oportunidad en

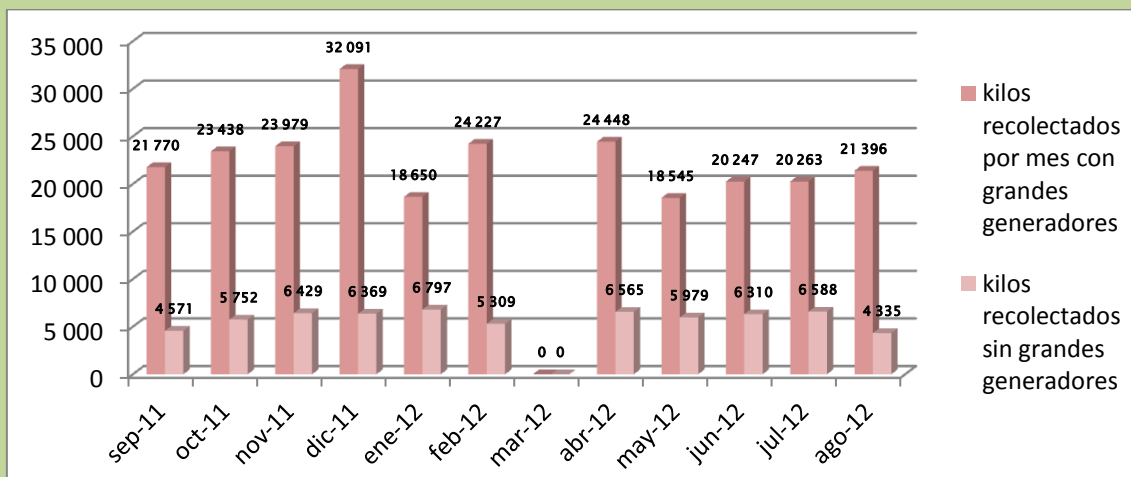
donde los volúmenes se apreciaban por encima de las cifras actuales; las ventas de material han ido en aumento por tanto la cantidad de envases recuperados igualmente y no existen datos de clasificación. Así las cosas seguimos considerando poco confiable la información suministrada por este grupo en particular.

EXMARITAS



50% más de ingresos registra agosto con relación al mismo mes del año inmediatamente anterior. Sin embargo en este grupo, la modalidad realmente imperante es la de los aros fijos. Los puntos de entrega voluntaria no presentan mejoría alguna desde su implementación en junio del año anterior.

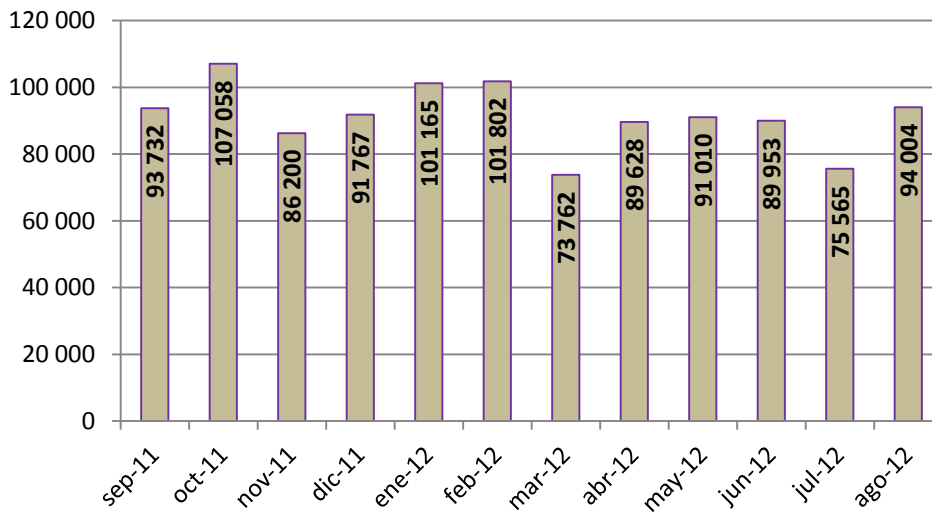
PANDO



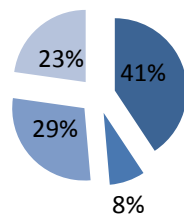
Tal y como se anotaba el mes anterior, valores consistentes en el tiempo con relación a los volúmenes y a la operación. 21.400 kilos prácticamente de los cuales tan solo el 20,2 % proviene de aros fijos y del sistema de puerta a puerta. El 80 % restante es suministrado por grandes generadores.

KILOS

TOTAL DEPARTAMENTO 12 MESES KILOS

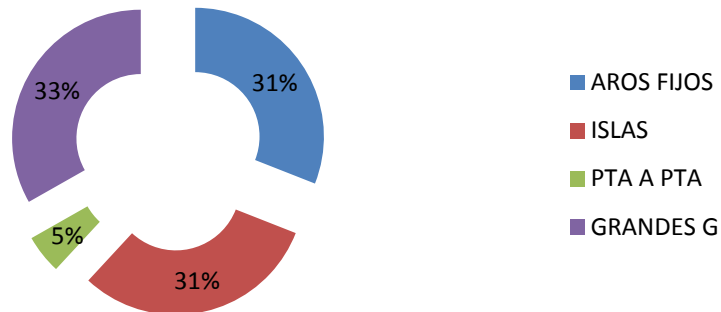


PORCENTAJE DE PARTICIPACIÓN POR GRUPO EN EL TOTAL DE INGRESOS EN KILOS DURANTE EL MES DE MAYO 2012



- AVE FÉNIX
- CRELAP
- EXMARITAS
- PANDO

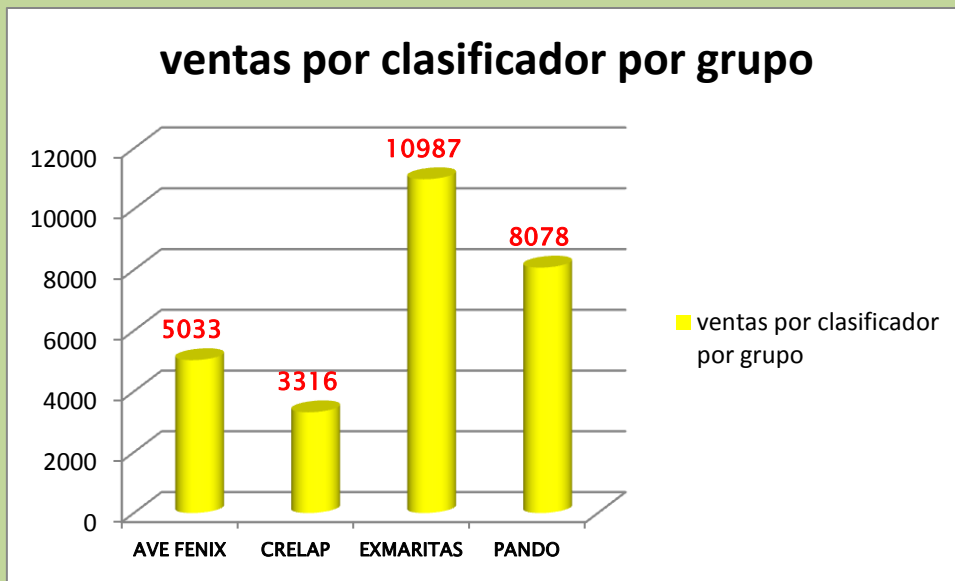
PORCENTAJE MATERIAL SEGÚN PROCEDENCIA



Aros fijos, islas o puntos de entrega voluntaria en realidad obedecen a un mismo concepto. En este caso lo que los diferencia es el momento cronológico en el que fueron apareciendo en el plan de gestión de envases, así como su presentación y ubicación. Por lo general los aros fijos se han colocado en sitios en donde no necesariamente alguien debe velar por ellos. Se trata de una estructura metálica muy elemental de donde colgar un bolsón para depositar allí los envases. Las islas en segunda instancia empezaron a ser instaladas en grandes superficies tales como supermercados (geant, macro, devoto, tienda inglesa, disco, multiahorro, el dorado, etc). Hoy por hoy los puntos de entrega voluntaria, han tenido un destino más amplio llegando a estaciones de servicio, conjuntos de vivienda residenciales, pequeños comercios, etc.

En síntesis, la modalidad imperante, la que ha demostrado tener resultados es aquella que implica que el usuario, separa desde su casa y lleva hasta el sitio de disposición final los envases reciclables.

El 30 por ciento de grandes generadores tiene un peso importantísimo en el grupo de Pando.

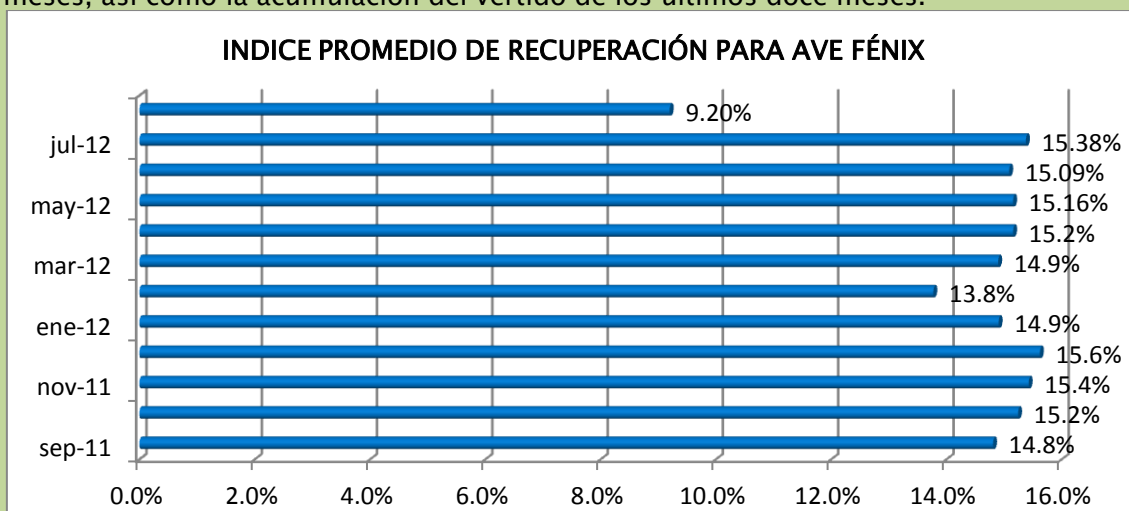


2. RECUPERACIÓN DE MATERIAL CON RELACIÓN A LO VERTIDO.

En esta recuperación no se contemplan ni grandes generadores ni el descarte cuando el grupo lo registra. Se entiende por recuperado lo que es clasificado por el grupo durante el mes.

Vale destacar que sólo Ave Fénix pasa información del descarte.

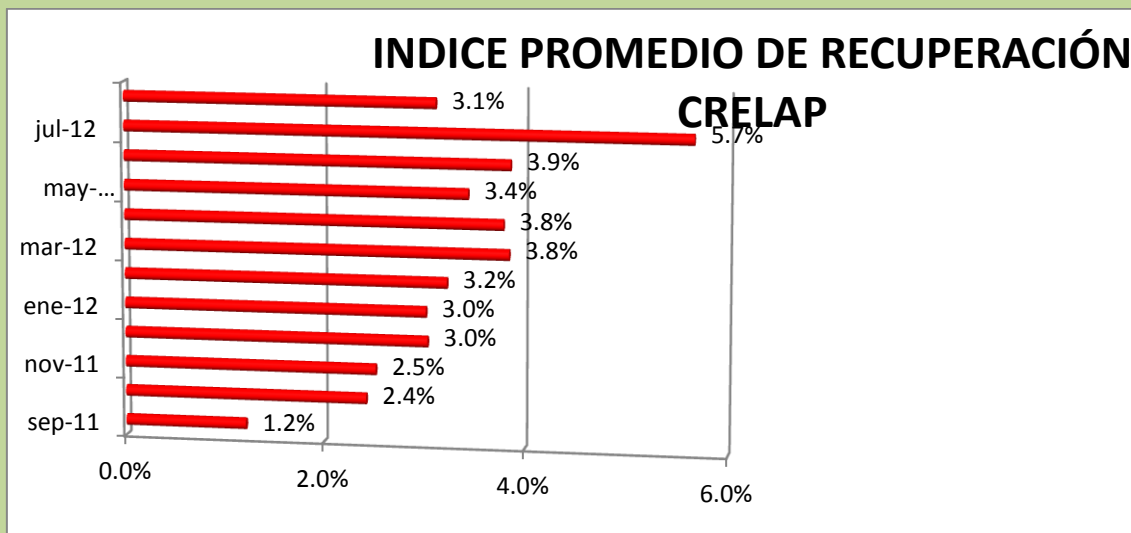
Cada índice que usted observa en las gráficas, refleja la sumatoria de los últimos doce meses, así como la acumulación del vertido de los últimos doce meses.



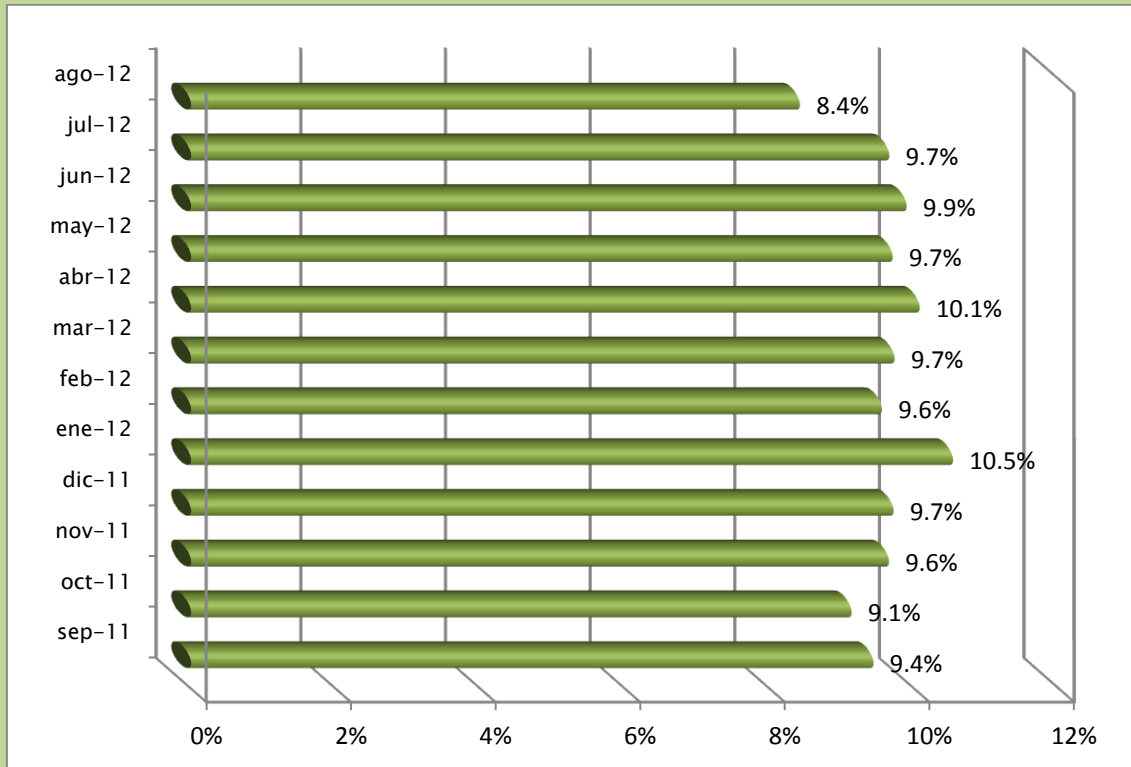
Los índices de recuperación se calculan del material clasificado menos el material ingresado por grandes generadores sobre el material vertido proporcionalmente en la población que atiende cada grupo.

Cuando el grupo no presenta datos de clasificación, como en los casos de Exmaritas y puntualmente este mes en Crelap, tomamos en cuenta el dato de las ventas ya que consideramos que necesariamente el material vendido fue material que se clasificó y adecuó para vender. A ese le restamos los grandes generadores y el descarte si es que la información existe.

En este mes vemos notoriamente alteradas las gráficas de los índices de recuperación. Lo anterior obedece a dos factores. Por un lado, se ajustaron los datos de vertido de conformidad con la información actualizada del período 2011- De otra parte se solicitó a la Intendencia de Canelones que actualizara la información relativa a la población atendida por cada uno de los grupos que operan en las diferentes regiones del departamento. Las diferencias con respecto a los datos manejados hasta la fecha y que también fueron suministrados en su oportunidad por la Intendencia son realmente importantes. A manera de ejemplo, hoy se reportan 149522 personas atendidas por el grupo de Ave Fénix mientras que hasta ahora manejábamos cifras de 105000 personas. Para Crelap igualmente se presentan datos de 104829 personas en las ciudades de La Paz, las Piedras y Progreso mientras que hasta la fecha se consideraba una población de 62.000 habitantes. Estas diferencias considerables por cierto, arrojan como resultado un cambio abrupto en las gráficas de recuperación de material.



INDICE PROMEDIO DE RECUPERACIÓN GRUPO EXMARITAS



Este grupo no presenta datos de clasificación, se considera para este efecto, sus ventas.

META 30 % DE MATERIAL RECUPERADO SOBRE LO VERTIDO

RECUPERACIÓN POR MATERIAL

ago-12	Población atendida	Población nacional	Vertido total anual (kg)	Vertido total mensual (kg)	Vertido por persona mensual (kg)	Vertido canelones mensual (kg)	Recuperado	Porcentaje recuperado
PEAD	374.651	3.241.003	4.858.891	404.907,58	0,12	46.806,20	5.036,90	10,76%
PEBD	374.651	3.241.003	5.390.361	449.196,75	0,14	51.925,90	11.759,50	22,65%
PET	374.651	3.241.003	13.316.703	1.109.725,25	0,34	128.281,18	9.842,00	7,67%
CELULÓSICO	374.651	3.241.003	12.957.493	1.079.791,08	0,33	124.820,87	52.883,00	42,37%
VIDRIO	374.651	3.241.003	14.761.773	1.230.147,75	0,38	142.201,68	8.336,00	5,86%
OTROS	374.651	3.241.003	17.468.109	1.455.675,75	0,45	168.272,10	4.488,50	2,67%
Total (mes)	374.651	3.241.003	68.753.330	5.729.444,17	1,77	662.307,93	92.345,90	13,94%

3. METODOLGÍA DE RECOLECCIÓN DE LA INFORMACIÓN.

La metodología prevé el pesaje total del material ingresado, especificando su procedencia, posteriormente el pesaje de cada bolsón ya clasificado por material y el registro del descarte.

En el grupo Ex Maritas el cálculo que se proyecta es de 40 kilos por bolsón proveniente de aros fijos, 45 kilos por bolsón proveniente del sistema de recolección puerta a puerta y 55 kilos de los materiales recuperados en los grandes generadores. En enero ajustamos la modalidad de islas de entrega voluntaria para los grupos de Crelap y ExMaritas a 30 kilos por bolsón .

El único grupo que ha seguido al pie de la letra la metodología de recolección de la información ha sido Ave Fénix. En los otros, persisten las dificultades que impiden cumplir con el proceso tal y como está previsto.

De otra parte y con el ánimo de asegurar este proceso, se hicieron explícitas en cada una de las herramientas de recolección de información, el contenido de cada renglón, casilla, espacio, etc.

En otras palabras se define lo que se espera encontrar en cada espacio lo que le permite a persona que la tramita, despejar dudas.

Reitero que esta metodología implica un pesaje al total de los ingresos así como al total de los bolsones clasificados, por día, semana, procedencia, región, etc.

La veracidad y confiabilidad de la información dependen del rigor que apliquen a esta tarea.

4. FUNDAMENTOS ESTRATÉGICOS

Son tres las estrategias que se han venido trabajando en cada uno de los grupos con evoluciones diferentes a saber :

Coordinación Interinstitucional

Reuniones periódicas con los grupos orientadas al análisis de problemas y al encuentro de oportunidades de mejora

Construcción de indicadores.

GLOSARIO

Material vertido	Es el material declarado por las empresas adheridas al Plan con relación al material que vierten al mercado a nivel nacional. Este valor se calcula entonces proporcionalmente según la población atendida por cada departamento o grupo .
Porcentaje de recuperación	Es el porcentaje que resulta de dividir el material recuperado (volumenes clasificados sin contemplar descarte) y el material vertido. Dentro de este material recuperado y en particular para los grupos que operan en las Piedras, Canelones y Pando, este material recuperado no incluye lo que ingresan por concepto de grandes generadores.
Módulos	Son contenedores diseñados para ser ubicados en grandes superficies (supermercados) capaces de almacenar los envases reciclables que la población que visita esos supermercados, lleva hasta esos puntos de entrega voluntaria. Fueron diseñados para proteger el material de las inclemencias del tiempo así como de hurtos y actos de vandalismo.
Aros fijos	Es un sistema de recolección compuesto por un aro provisto de un bolsón y que generalmente se ubican en comercios o escuelas. La población lleva en estos casos los envases reciclables hasta el bolsón.
Puerta a Puerta	Se trata de un sistema de recolección que como su nombre lo indica consiste en recorrer puerta a puerta los sectores previamente establecidos y recuperar envases reciclables directamente de su consumidor primario ya sea a través de carros o con camión.
Grandes Generadores	Los grandes generadores son industrias o comercios que producen más de 6 metros cúbicos de residuos reciclables al mes. Esta definición fue adoptada por la Intendencia Municipal de Canelones según resolución No.