

**INFORME MENSUAL
PGE CANELONES – ABRIL 2012**



Dirigido a las Empresas Adherentes e
Instituciones del convenio TU ENVASE SIRVE
Fideicomiso PGE

Elaborado por Mónica Menza Peláez

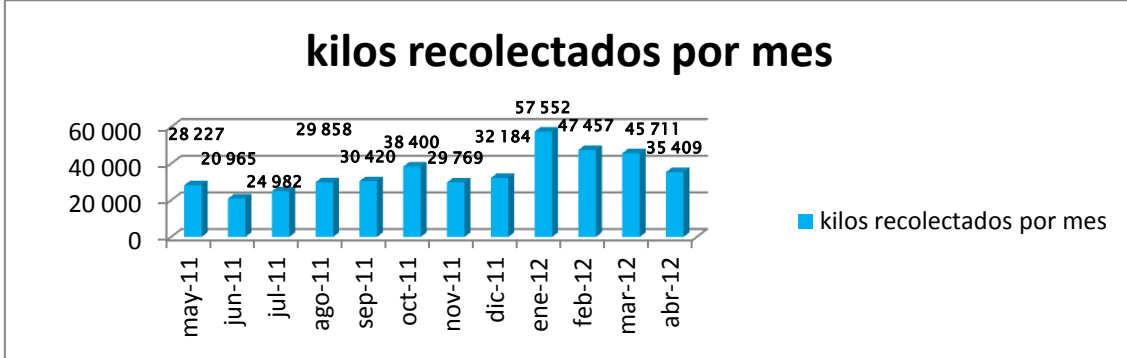
ÍNDICE

1. RESULTADOS DE LA OPERACIÓN
2. RECUPERACIÓN DE MATERIAL SEGÚN LO VERTIDO
3. METODOLOGÍA DE RECOLECCIÓN DE LA INFORMACIÓN
4. FUNDAMENTOS ESTRATÉGICOS



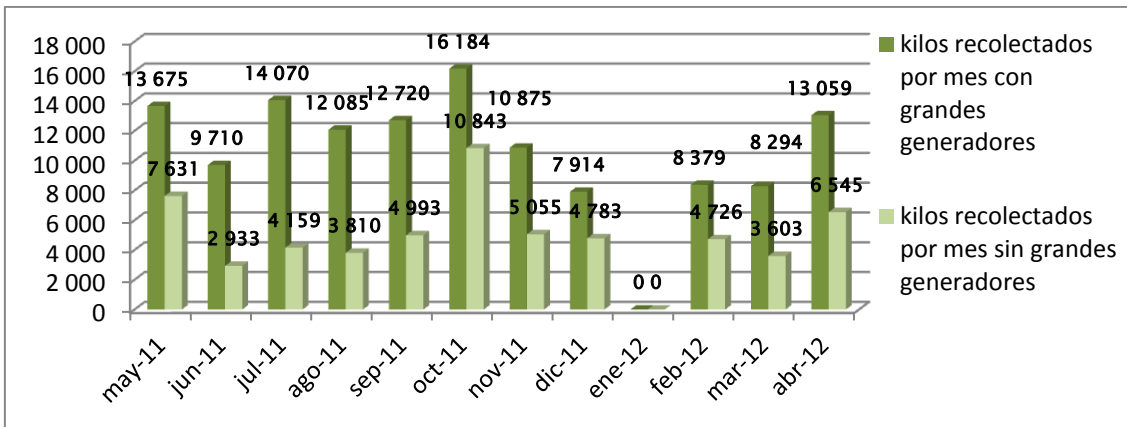
1. RESULTADOS DE LA OPERACIÓN

AVE FÉNIX



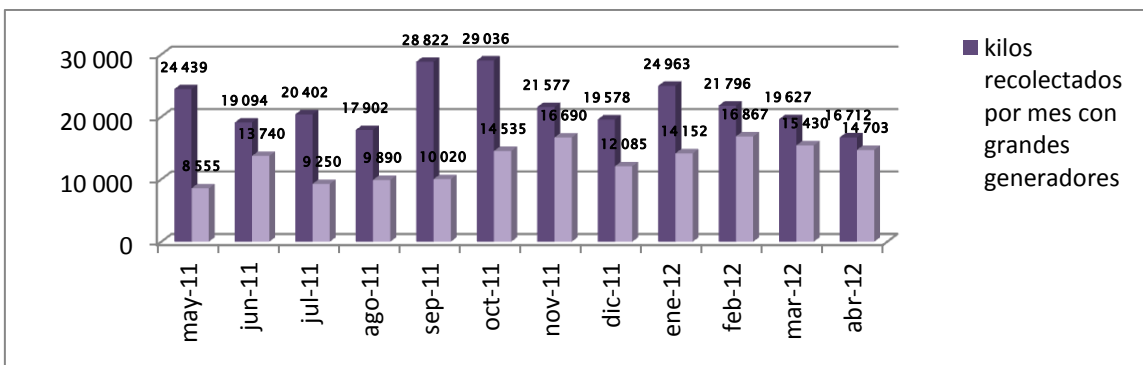
En abril Ave Fénix registra ya una baja considerable que se hace más evidente en la costa canaria. La ciudad de la costa en cambio, mantiene los volúmenes de entrada de material.

CRELAP

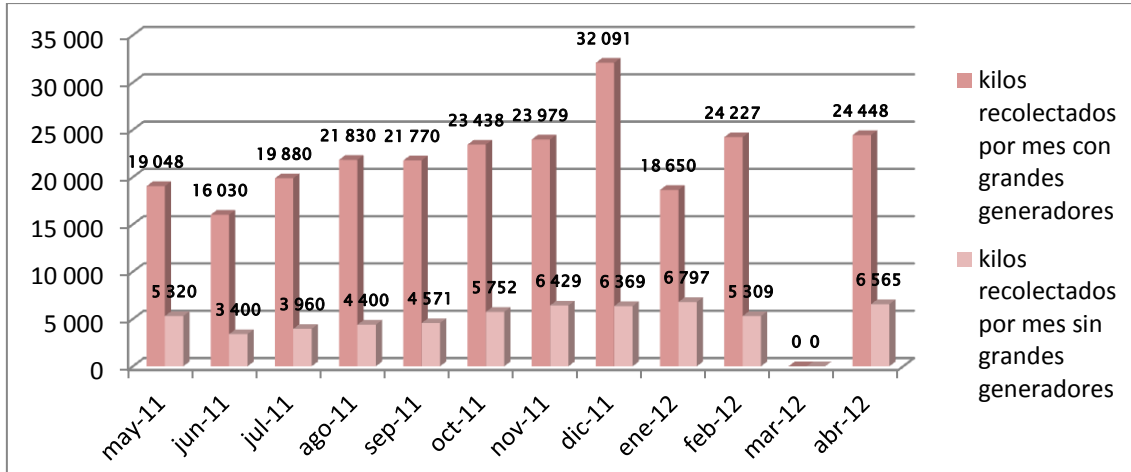


Crelap muestra mejoras en su recolección.

EXMARITAS

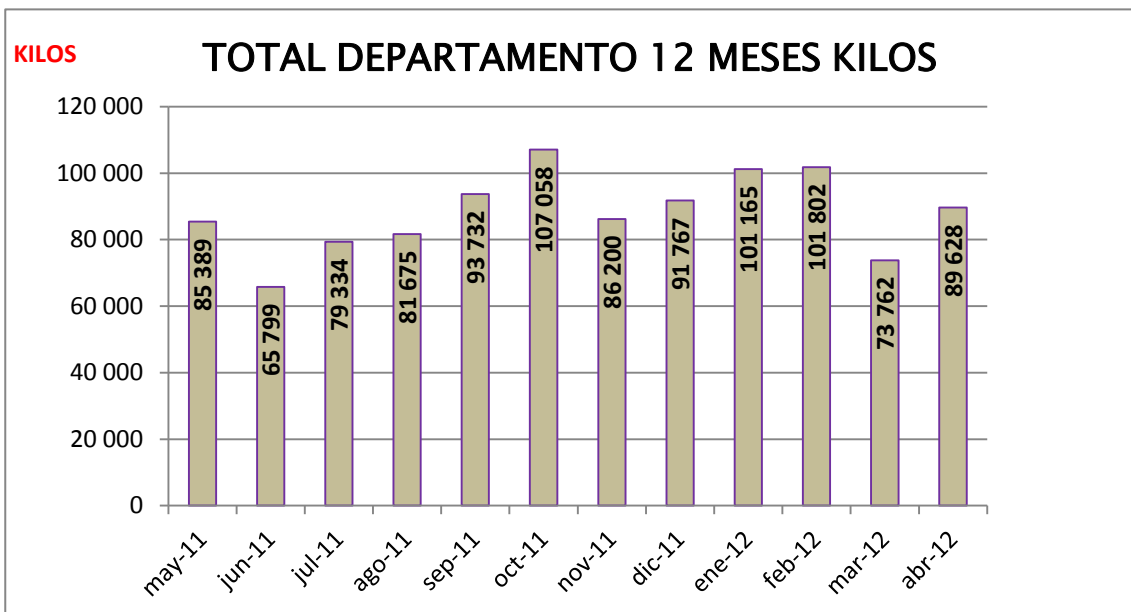


PANDO



KILOS

TOTAL DEPARTAMENTO 12 MESES KILOS

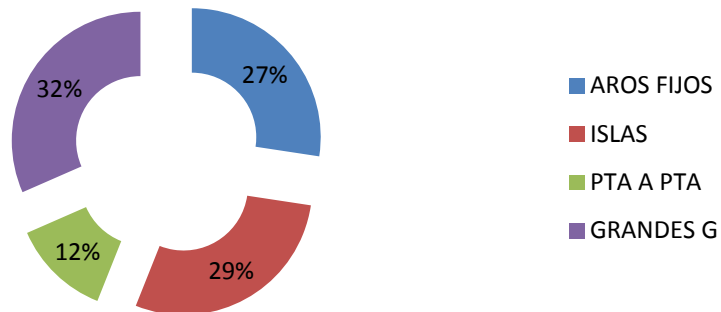


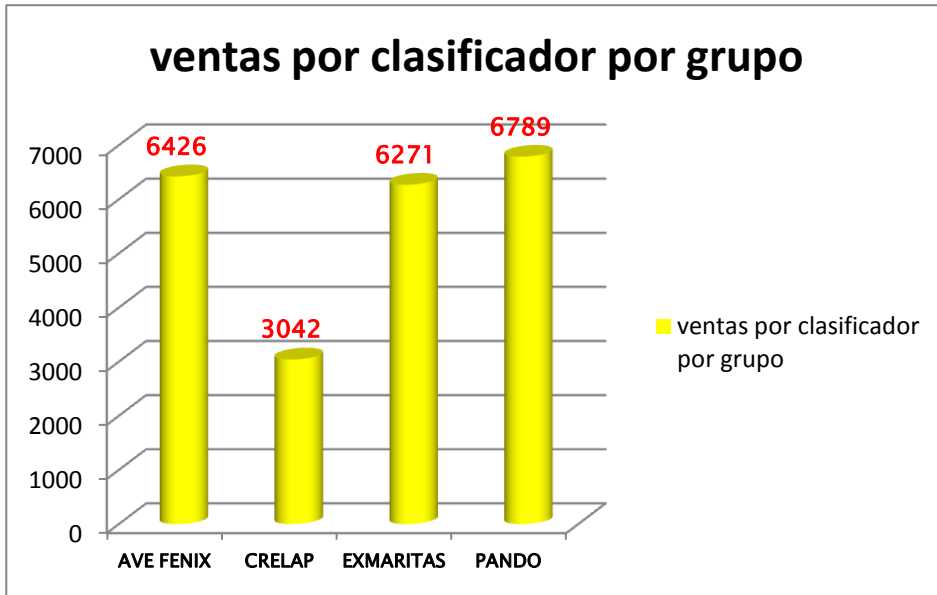
PORCENTAJE DE PARTICIPACIÓN POR GRUPO EN EL TOTAL DE INGRESOS EN KILOS DURANTE EL MES DE ABRIL 2012



Si bien Pando representa el segundo en importancia en cuanto al aporte en kilos ingresados en el mes, el 73% de sus ingresos corresponde a grandes generadores.

PORCENTAJE MATERIAL SEGÚN PROCEDENCIA



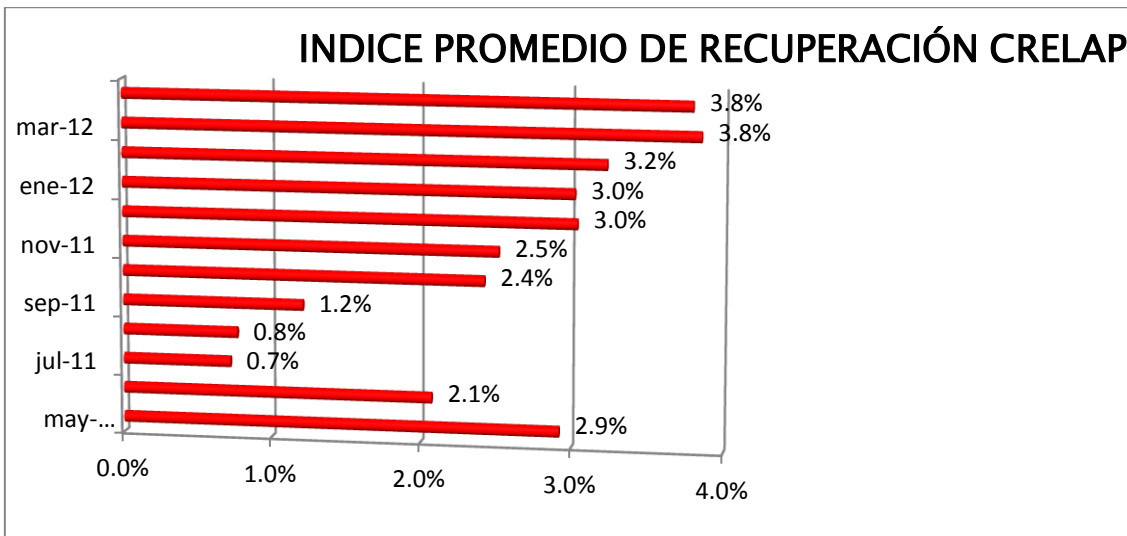
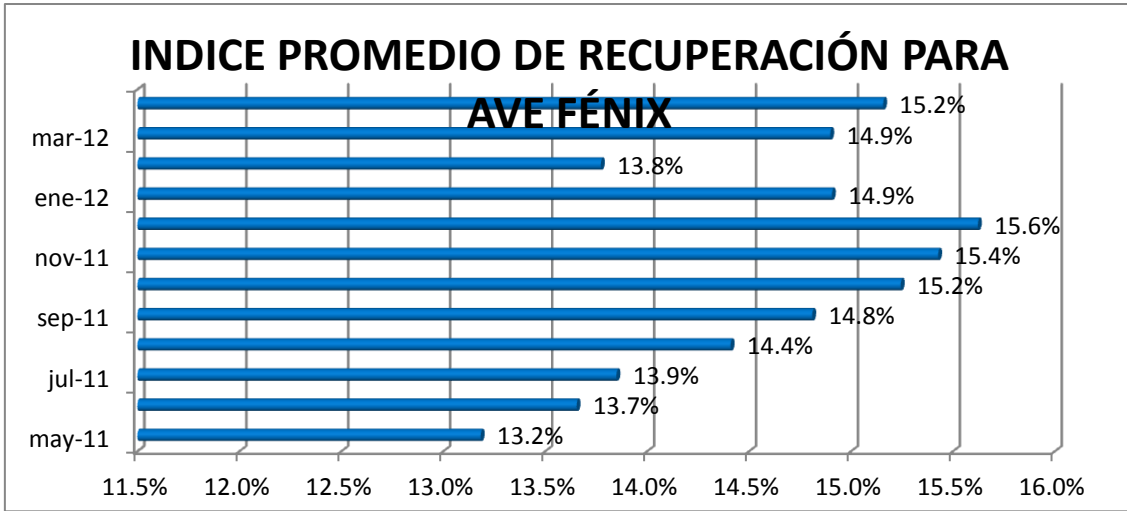


2. RECUPERACIÓN DE MATERIAL CON RELACIÓN A LO VERTIDO.

En esta recuperación no se contemplan ni grandes generadores ni el descarte cuando el grupo lo registra. Se entiende por recuperado lo que es clasificado por el grupo durante el mes.

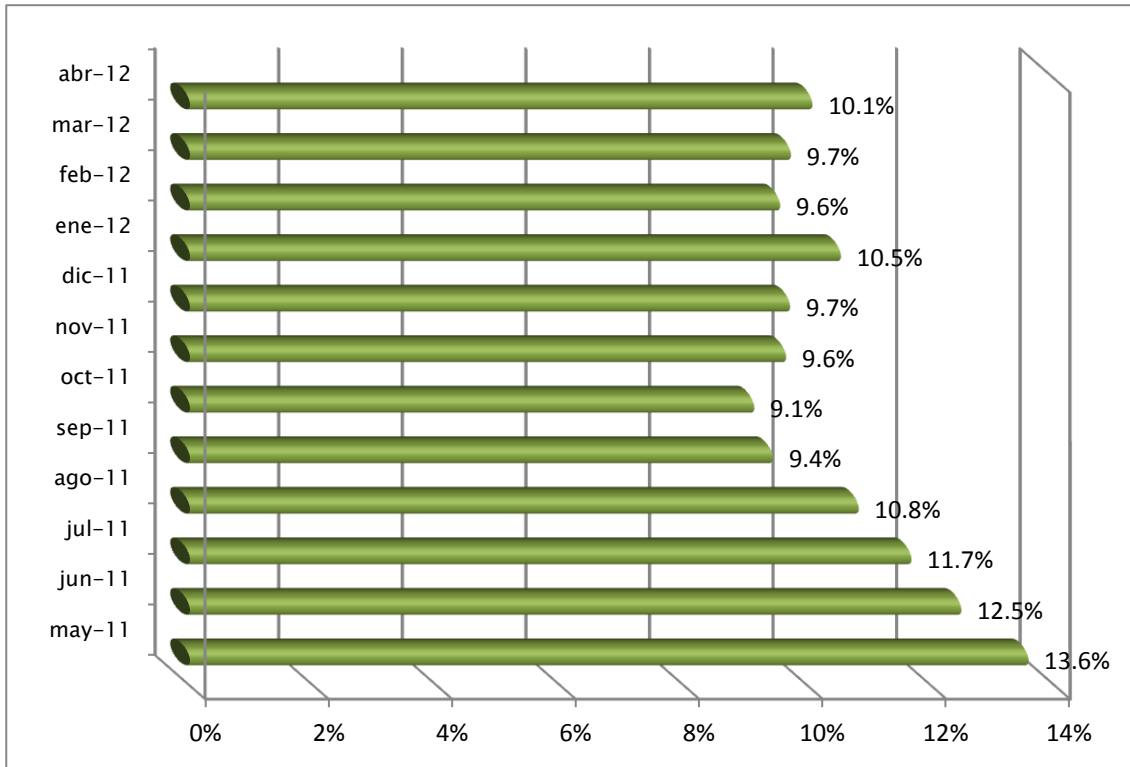
Vale destacar que sólo Ave Fénix pasa información del descarte.

Cada índice que usted observa en las gráficas, refleja la sumatoria de los últimos doce meses, así como la acumulación del vertido de los últimos doce meses.



Si bien este grupo aumentó sus ingresos durante este mes, su clasificación no está acorde con eso. Por lo tanto, esa mejora en los volúmenes ingresados no se ve reflejada en los índices de recuperación.

INDICE PROMEDIO DE RECUPERACIÓN GRUPO EXMARITAS



Este grupo no presenta datos de clasificación, se considera para este efecto, sus ventas.

META 30 % DE MATERIAL RECUPERADO SOBRE LO VERTIDO

RECUPERACIÓN POR MATERIAL

| | Población abr-12 atendida | Población nacional | Vertido total anual (kg) | Vertido total mensual (kg) | Recuperado | |
|--------------------|--|-------------------------------|-------------------------------------|---|-------------------|-------|
| PEAD | 275.881 | 3.241.003 | 3.361.462 | 280.122 | 2067,00 | 8,7% |
| PEBD | 275.881 | 3.241.003 | 4.148.607 | 345.717 | 7314,00 | 24,9% |
| PET | 275.881 | 3.241.003 | 12.911.074 | 1.075.923 | 9163,00 | 10,0% |
| CELULÓSICO | 275.881 | 3.241.003 | 8.722.129 | 726.844 | 43747,00 | 70,7% |
| VIDRIO | 275.881 | 3.241.003 | 12.699.999 | 1.058.333 | 5262,00 | 5,8% |
| OTROS | 275.881 | 3.241.003 | 15.548.344 | 1.295.695 | 106,00 | 0,1% |
| Total (mes) | 275.881 | 3.241.003 | 57.391.615 | 4.782.635 | 67.659 | 16,6% |

3. METODOLOGÍA DE RECOLECCIÓN DE LA INFORMACIÓN.

La metodología prevé el pesaje total del material ingresado, especificando su procedencia, posteriormente el pesaje de cada bolsón ya clasificado por material y el registro del descarte.

En el grupo Ex Maritas el cálculo que se proyecta es de 40 kilos por bolsón proveniente de aros fijos, 45 kilos por bolsón proveniente del puerta a puerta y 55 kilos de los recuperados en los grandes generadores. En enero ajustamos la modalidad de islas de entrega voluntaria para los grupos de Crelap y ExMaritas a 30 kilos por bolsón .

El único grupo que ha seguido al pie de la letra la metodología de recolección de la información ha sido Ave Fénix. En los otros, persisten las dificultades que impiden cumplir con el proceso tal y como está previsto.

De otra parte y con el ánimo de asegurar este proceso, se hicieron explícitas en cada una de las herramientas de recolección de información, el contenido de cada renglón, casilla, espacio, etc.

En otras palabras se define lo que se espera encontrar en cada espacio lo que le permite a quien la tramita, despejar dudas.

Reitero que esta metodología implica un pesaje al total de los ingresos así como al total de los bolsones clasificados, por día, semana, procedencia, región, etc.

La veracidad y confiabilidad de la información dependen-del rigor que apliquen a esta tarea.

4. FUNDAMENTOS ESTRATÉGICOS

Son tres las estrategias que se han venido trabajando en cada uno de los grupos con evoluciones diferentes a saber :

- Coordinación Interinstitucional

- Reuniones periódicas con los grupos orientadas al análisis de problemas y al encuentro de oportunidades de mejora

- Construcción de indicadores.

GLOSARIO

| | |
|----------------------------|---|
| Material vertido | Es el material declarado por las empresas adheridas al Plan con relación al material que vierten al mercado a nivel nacional. Este valor se calcula entonces proporcionalmente según la población atendida por cada departamento o grupo . |
| Porcentaje de recuperación | Es el porcentaje que resulta de dividir el material recuperado (volumenes clasificados sin contemplar descarte) y el material vertido. Dentro de este material recuperado y en particular para los grupos que operan en las Piedras, Canelones y Pando, este material recuperado no incluye lo que ingresan por concepto de grandes generadores. |
| Módulos | Son contenedores diseñados para ser ubicados en grandes superficies (supermercados) capaces de almacenar los envases reciclables que la población que visita esos supermercados, lleva hasta esos puntos de entrega voluntaria. Fueron diseñados para proteger el material de las inclemencias del tiempo así como de hurtos y actos de vandalismo. |
| Aros fijos | Es un sistema de recolección compuesto por un aro provisto de un bolsón y que generalmente se ubican en comercios o escuelas. La población lleva en estos casos los envases reciclables hasta el bolsón. |
| Puerta a Puerta | Se trata de un sistema de recolección que como su nombre lo indica consiste en recorrer puerta a puerta los sectores previamente establecidos y recuperar envases reciclables directamente de su consumidor primario ya sea a través de carros o con camión. |
| Grandes Generadores | Los grandes generadores son industrias o comercios que producen más de 6 metros cúbicos de residuos reciclables al mes. Esta definición fue adoptada por la Intendencia Municipal de Canelones según resolución No. |