

**INFORME MENSUAL  
PGE CANELONES - MARZO 2012**



Dirigido a las Empresas Adherentes e  
Instituciones del convenio TU ENVASE SIRVE  
Fideicomiso PGE

**Elaborado por Mónica Menza Peláez**

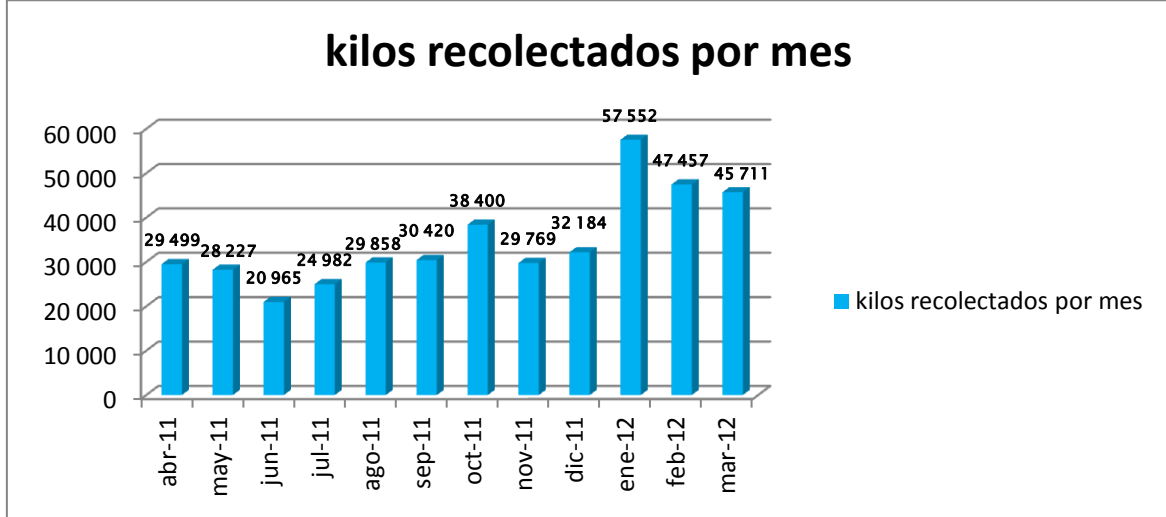
## ÍNDICE

1. RESULTADOS DE LA OPERACIÓN
2. RECUPERACIÓN DE MATERIAL SEGÚN LO VERTIDO
3. METODOLOGÍA DE RECOLECCIÓN DE LA INFORMACIÓN
4. FUNDAMENTOS ESTRATÉGICOS



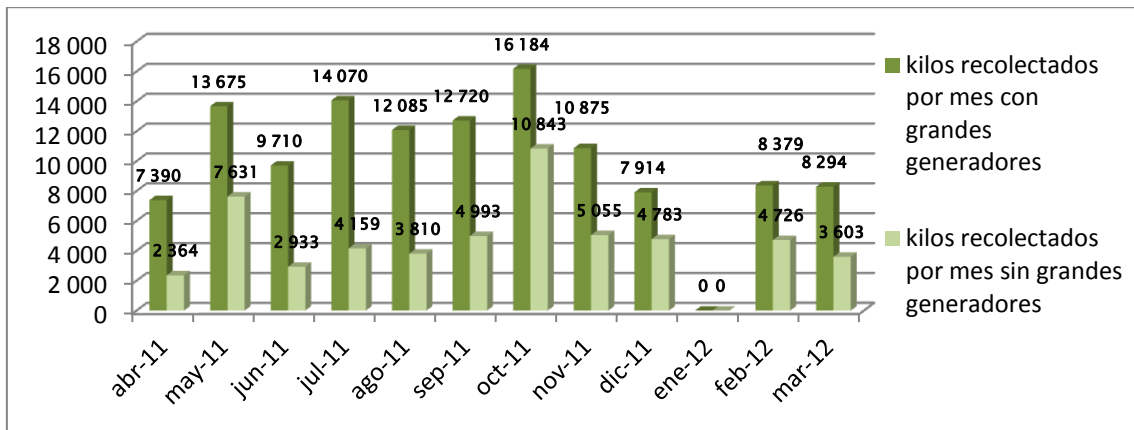
# 1. RESULTADOS DE LA OPERACIÓN

## AVE FÉNIX



Pese a que las cifras comienzan a mostrar una tendencia a la baja, los números están 55% por encima de meses cercanos al año inmediatamente anterior (abril). En marzo en particular entraron a los dos centros de acopio un total de 1087 bolsones en el mes que dividido 31 días nos arroja un promedio de 35 bolsones diarios considerando que este grupo opera todos y cada uno de los días del mes.

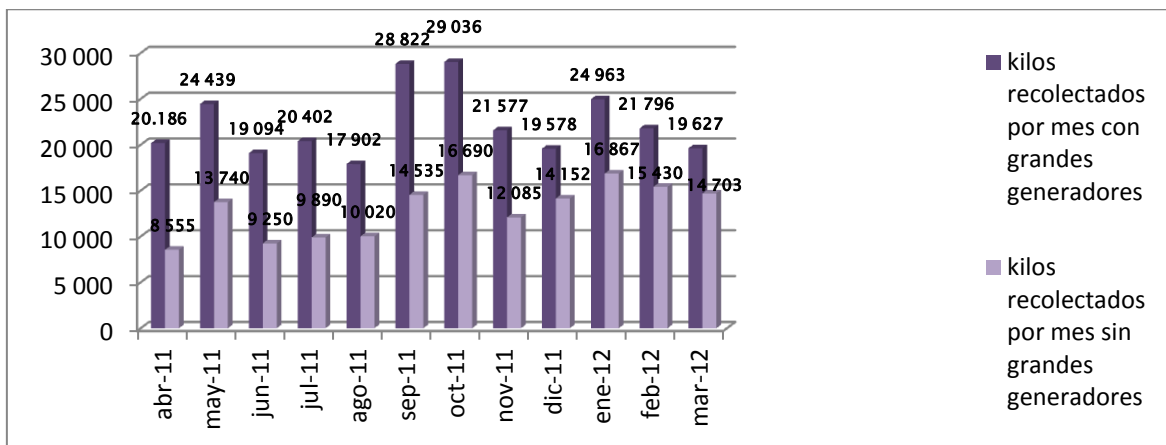
## CRELAP



Los números de Crelap no parecen ser consistentes con la realidad. Uno de los problemas que tienen en la actualidad es la recolección de bolsones en grandes generadores que pesan en exceso y que a penas pueden manipular. Por lo tanto la información de esos grandes generadores no está siendo reportada (crismil). Se

acuerda con el coordinador que se registre una vez se clasifique el material como clasificado e ingresado simultáneamente).

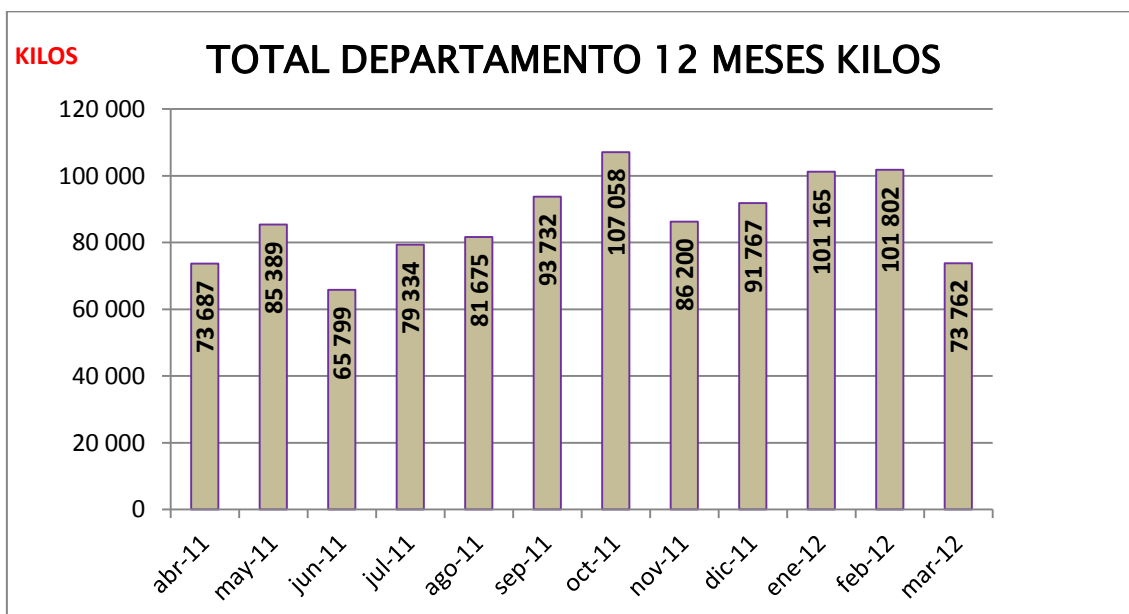
## EXMARITAS



Este grupo sigue sin cumplir con el requerimiento de pesar aleatoriamente bolsones según lugar de procedencia para ajustar las proyecciones.

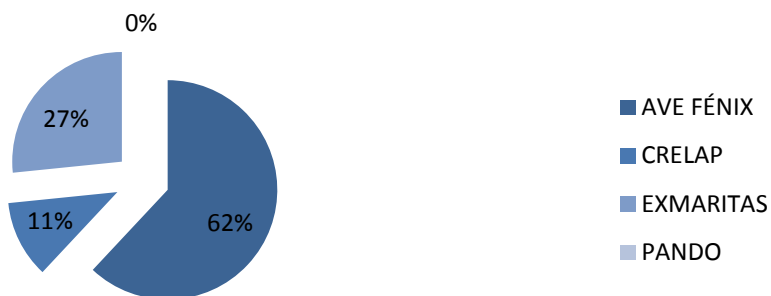
## PANDO

Pando no suministró más que la información relativa a las ventas del mes de marzo. No reportó ingresos de ninguna naturaleza.

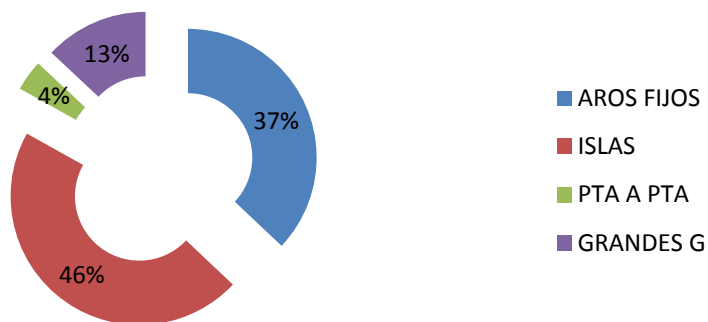


Los datos globales del departamento se ven seriamente alterados por la falta de información del grupo de Pando.

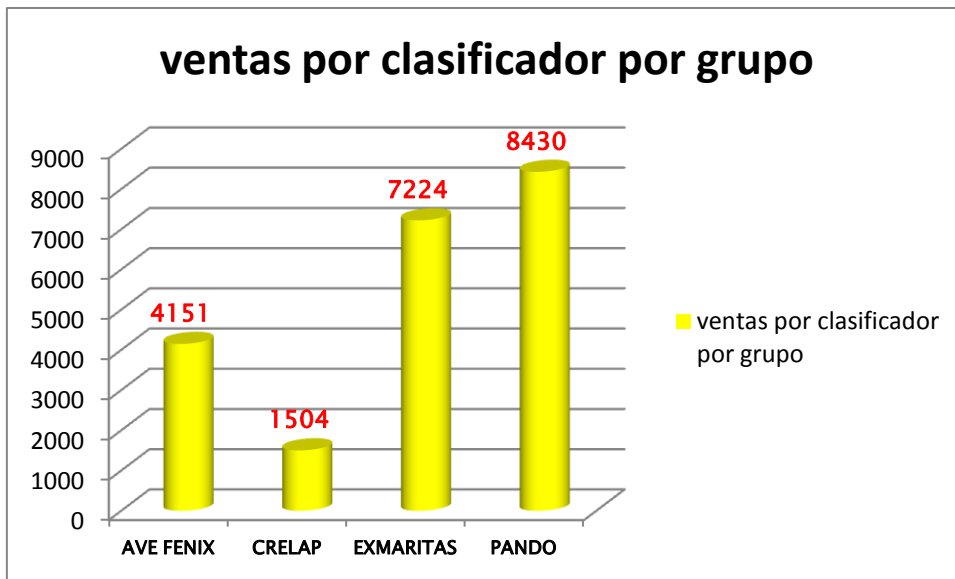
### PORCENTAJE DE PARTICIPACIÓN POR GRUPO EN EL TOTAL DE INGRESOS EN KILOS DURANTE EL MES DE FEBRERO 2012



### PORCENTAJE MATERIAL SEGÚN PROCEDENCIA



La prevalencia del ingreso de material en la costa y las modalidades predominantes en la zona afectan directamente esta gráfica por lo cual vemos que en esta oportunidad , el 83% de los materiales recolectados provienen de aros fijos e islas de entrega voluntaria.



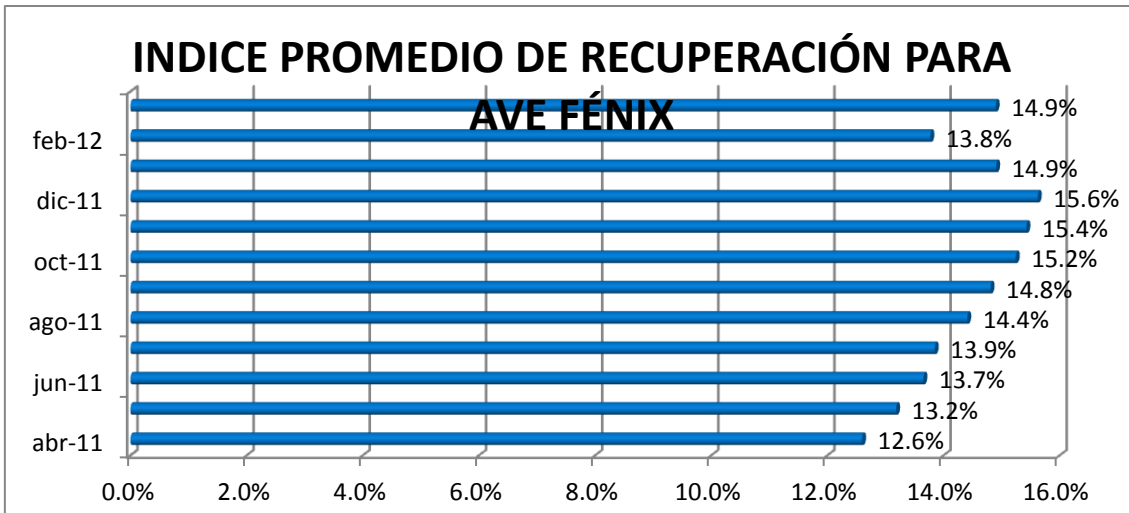
Pando no suministró información de sus ventas este mes. El promedio de Exmaritas se debe más que al volumen de venta al promedio de clasificadores con el que trabajó.

## 2. RECUPERACIÓN DE MATERIAL CON RELACIÓN A LO VERTIDO.

En esta recuperación no se contemplan ni grandes generadores ni el descarte cuando el grupo lo registra. Se entiende por recuperado lo que es clasificado por el grupo durante el mes.

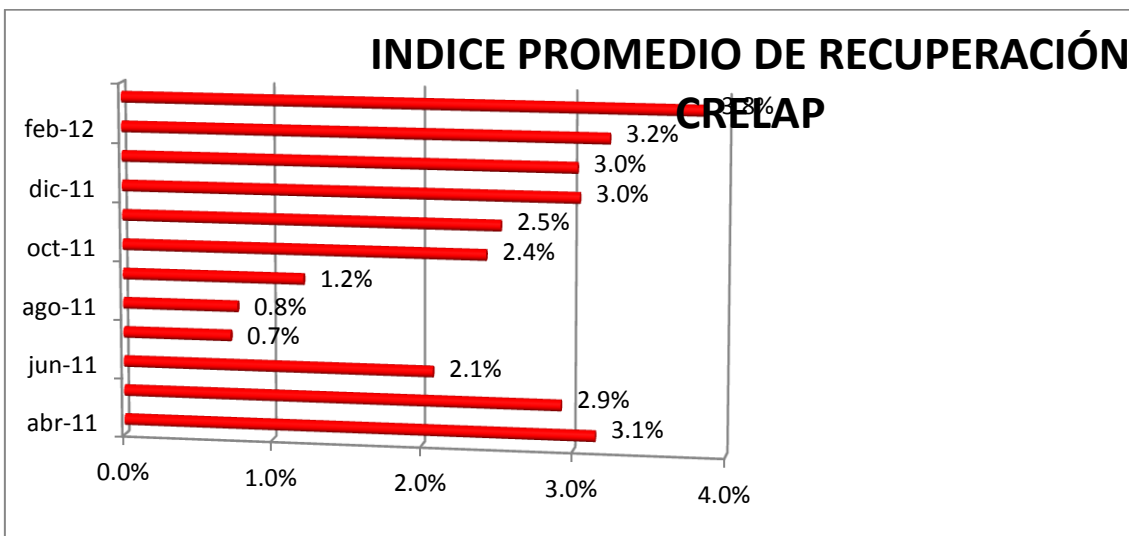
**Vale destacar que sólo Ave Fénix pasa información del descarte.**

Cada índice que usted observa en las gráficas, refleja la sumatoria de los últimos doce meses, así como la acumulación del vertido de los últimos doce meses.

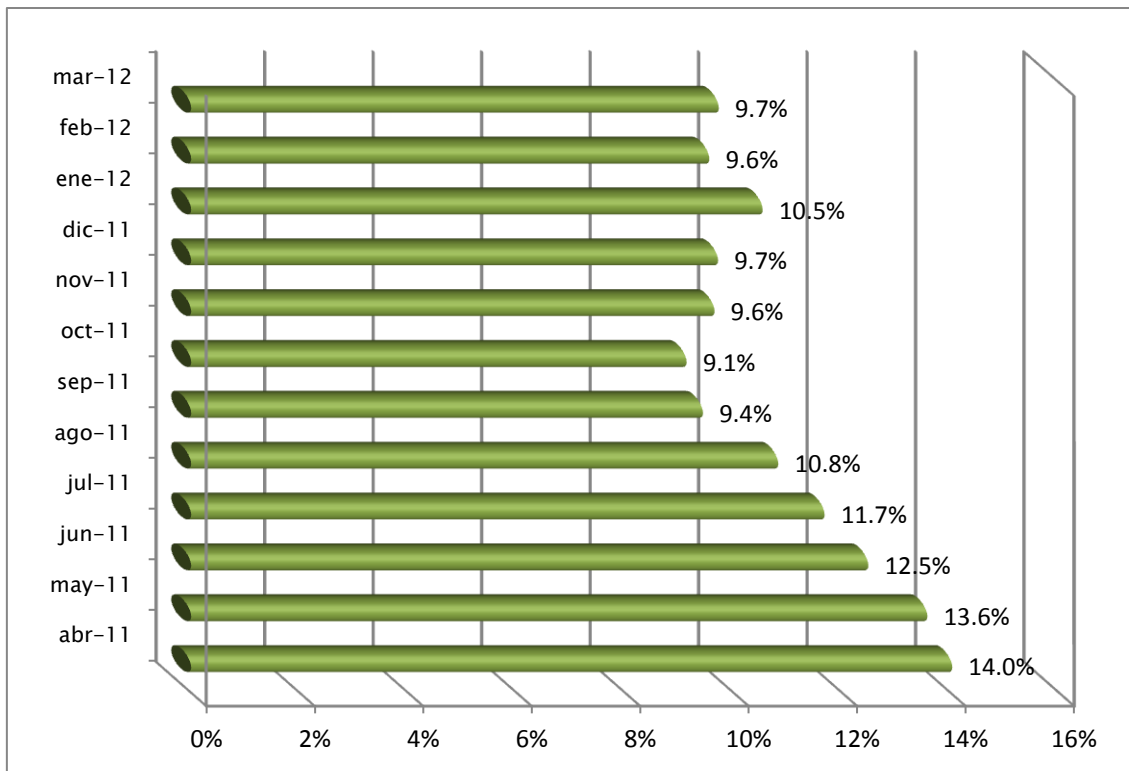


Febrero no varió sustancialmente con relación al mes anterior. Por el contrario mantuvo y ahondó el problema de clasificación represada que presenta el grupo de la costa. Tiene mucho material por clasificar, por lo tanto no está contado dentro de lo recuperado y adicionalmente aumenta el denominador por el cálculo de vertido que se estima de acuerdo a la población flotante.

En este mes, la población con la que se calcula el índice de recuperación vuelve a ser la misma utilizada para el resto del año, de ahí la mejora en el índice.



INDICE PROMEDIO DE RECUPERACIÓN GRUPO EXMARITAS



### **META 30 % DE MATERIAL RECUPERADO SOBRE LO VERTIDO**

Para este grupo la población de la costa fue ajustada durante enero y febrero a 170.000 habitantes

En adelante, mostraremos la recuperación de los materiales que se relacionan a continuación puntualmente en el mes que corresponda.

	Población mar-12 atendida	Población nacional	Vertido total anual (kg)	Vertido total mensual (kg)	Recuperado	
PEAD	275.881	3.241.003	3.361.462	280.122	1348,00	5,7%
PEBD	275.881	3.241.003	4.148.607	345.717	8172,50	27,8%
PET	275.881	3.241.003	12.911.074	1.075.923	9564,00	10,4%
CELULÓSICO	275.881	3.241.003	8.722.129	726.844	54278,00	87,7%
VIDRIO	275.881	3.241.003	12.699.999	1.058.333	4981,00	5,5%
OTROS	275.881	3.241.003	15.548.344	1.295.695	347,00	0,3%
<b>Total (mes)</b>	<b>275.881</b>	<b>3.241.003</b>	<b>57.391.615</b>	<b>4.782.635</b>	<b>78.691</b>	<b>19,3%</b>

## 3. METODOLOGÍA DE RECOLECCIÓN DE LA INFORMACIÓN.

La metodología prevé el pesaje total del material ingresado, especificando su procedencia, posteriormente el pesaje de cada bolsón ya clasificado por material y el registro del descarte.



En el grupo Ex Maritas el cálculo que se proyecta es de 40 kilos por bolsón proveniente de aros fijos, 45 kilos por bolsón proveniente del puerta a puerta y 55 kilos de los recuperados en los grandes generadores. En enero ajustamos la modalidad de islas de entrega voluntaria para los grupos de Crelap y ExMaritas a 30 kilos por bolsón .

El único grupo que ha seguido al pie de la letra la metodología de recolección de la información ha sido Ave Fénix. En los otros, persisten las dificultades que impiden cumplir con el proceso tal y como está previsto.

De otra parte y con el ánimo de asegurar este proceso, se hicieron explícitas en cada una de las herramientas de recolección de información, el contenido de cada renglón, casilla, espacio, etc.

En otras palabras se define lo que se espera encontrar en cada espacio lo que le permite a quien la tramita, despejar dudas.

Reitero que esta metodología implica un pesaje al total de los ingresos así como al total de los bolsones clasificados, por día, semana, procedencia, región, etc.

La veracidad y confiabilidad de la información dependen-del rigor que apliquen a esta tarea.

## **4. FUNDAMENTOS ESTRATÉGICOS**

Son tres las estrategias que se han venido trabajando en cada uno de los grupos con evoluciones diferentes a saber :

Coordinación Interinstitucional

Reuniones periódicas con los grupos orientadas al análisis de problemas y al encuentro de oportunidades de mejora

Construcción de indicadores.

## **GLOSARIO**

Material vertido	Es el material declarado por las empresas adheridas al Plan con relación al material que vierten al mercado a nivel nacional. Este valor se calcula entonces proporcionalmente según la población atendida por cada departamento o grupo .
Porcentaje de recuperación	Es el porcentaje que resulta de dividir el material recuperado (volumenes clasificados sin contemplar descarte) y el material vertido. Dentro de este material recuperado y en particular para los grupos que operan en las Piedras, Canelones y Pando, este material recuperado no incluye lo que ingresan por concepto de grandes generadores.
Módulos	Son contenedores diseñados para ser ubicados en grandes superficies (supermercados) capaces de almacenar los envases reciclables que la población que visita esos supermercados, lleva hasta esos puntos de entrega voluntaria. Fueron diseñados para proteger el material de las inclemencias del tiempo así como de hurtos y actos de vandalismo.
Aros fijos	Es un sistema de recolección compuesto por un aro provisto de un bolsón y que generalmente se ubican en comercios o escuelas. La población lleva en estos casos los envases reciclables hasta el bolsón.
Puerta a Puerta	Se trata de un sistema de recolección que como su nombre lo indica consiste en recorrer puerta a puerta los sectores previamente establecidos y recuperar envases reciclables directamente de su consumidor primario ya sea a través de carros o con camión.
Grandes Generadores	Los grandes generadores son industrias o comercios que producen más de 6 metros cúbicos de residuos reciclables al mes. Esta definición fue adoptada por la Intendencia Municipal de Canelones según resolución No.