

**INFORME MENSUAL
PGE CANELONES – ENERO 2012**



Dirigido a las Empresas Adherentes e
Instituciones del convenio TU ENVASE SIRVE
Fideicomiso PGE

Elaborado por Mónica Menza Peláez

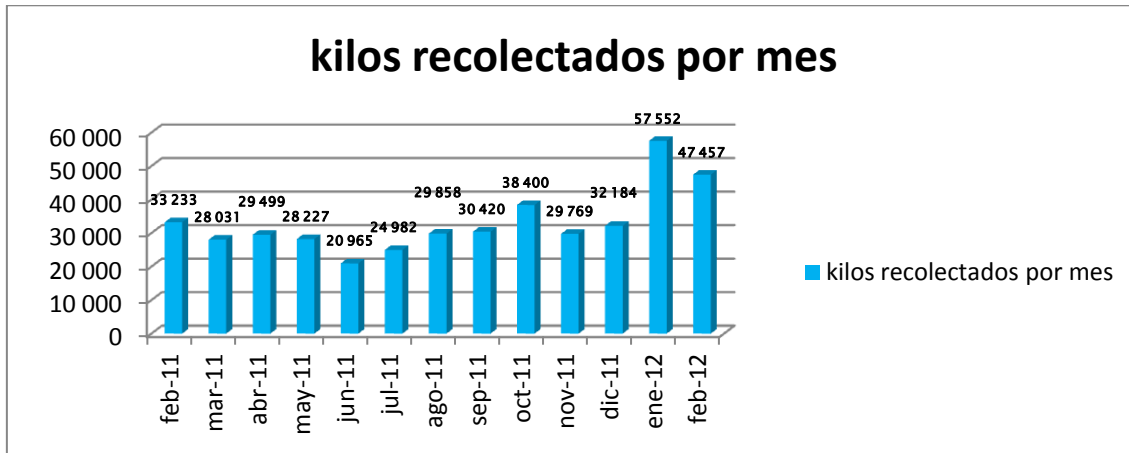
ÍNDICE

1. RESULTADOS DE LA OPERACIÓN
2. RECUPERACIÓN DE MATERIAL SEGÚN LO VERTIDO
3. METODOLOGÍA DE RECOLECCIÓN DE LA INFORMACIÓN
4. FUNDAMENTOS ESTRATÉGICOS



1. RESULTADOS DE LA OPERACIÓN

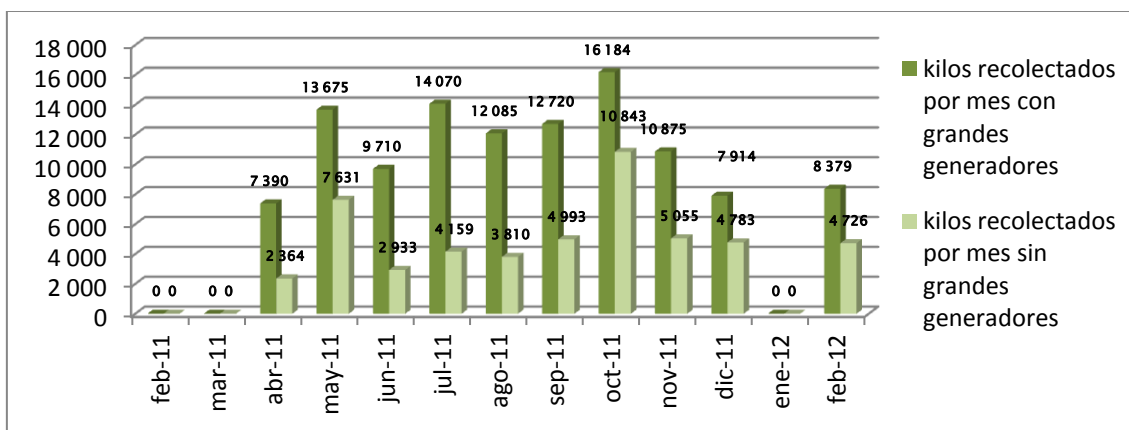
AVE FÉNIX



Febrero ya presenta una leve disminución de los ingresos aún cuando vale destacar por un lado que se trata de un mes de tan solo 29 días, y por otro que el centro de acopio ubicado en Barrio Español dejó de suministrar los datos correspondientes a los ingresos del 28 y 29 del mes en cuestión.

De todas formas estamos frente a un aumento de cerca del 43% con respecto al mismo mes del año inmediatamente anterior.

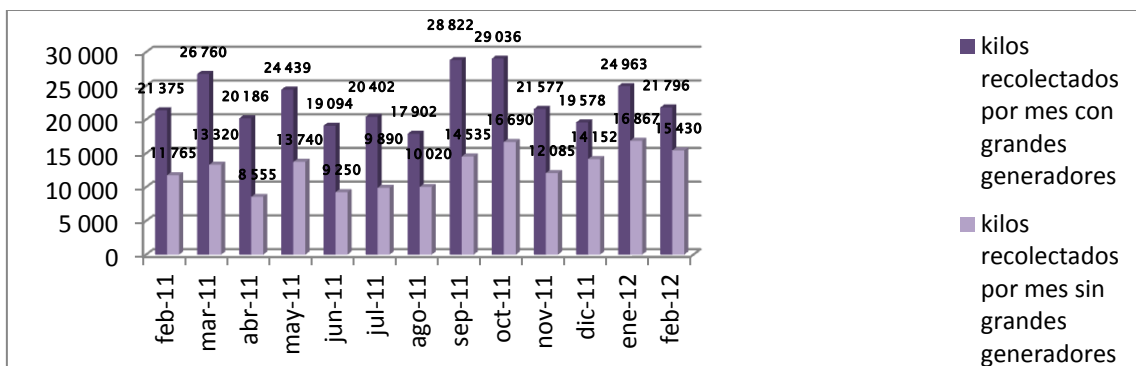
CRELAP



Si bien Crelap presenta datos en este mes, es necesario adelantar un aseguramiento del levantamiento de la información, proceso que se adelantará durante los meses de marzo y abril. Los volúmenes reportados siguen siendo muy bajos y lo que se observa en el centro de acopio es un aumento significativo de las cantidades recolectadas. Las

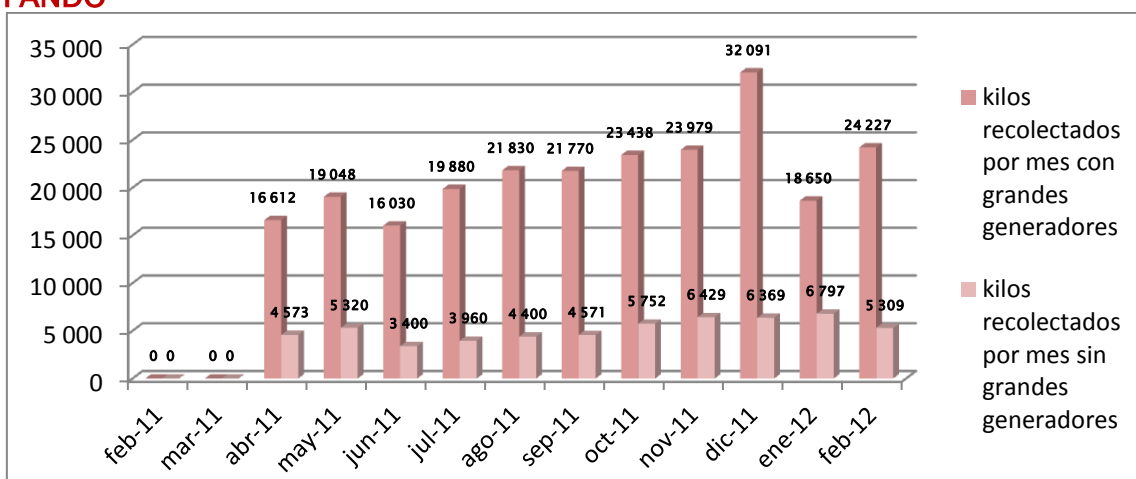
islas por su parte, no muestran mejora alguna, es indispensable hacer una buena tarea de promoción entre la población para que comiencen a darles buen uso.

EXMARITAS

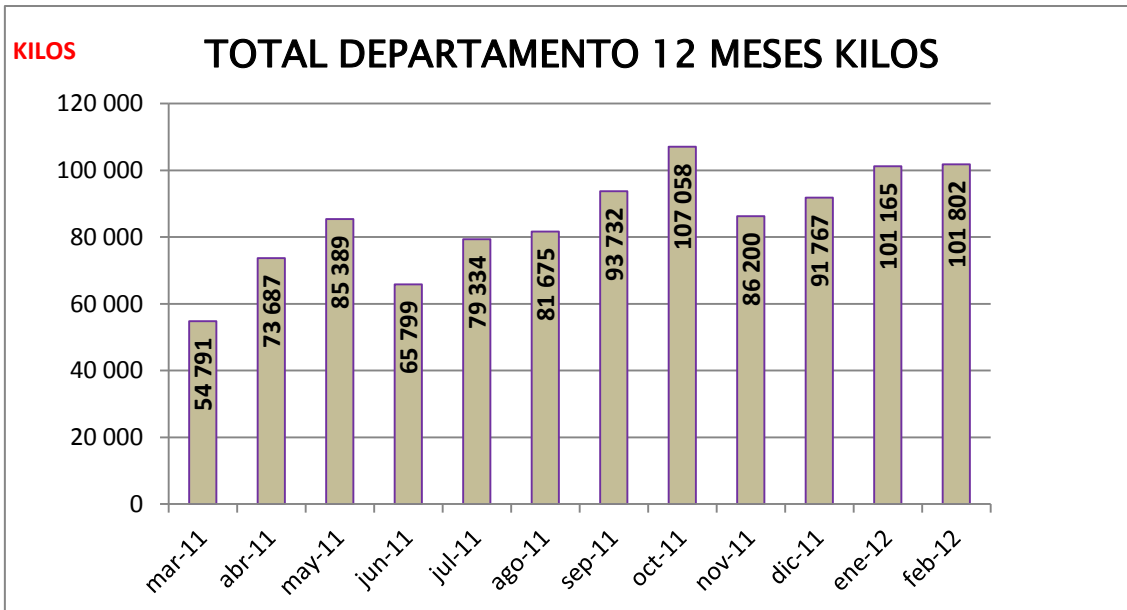


Exmaritas no cumplió con el compromiso de pesar 1 vez por semana un bolsón por lugar de procedencia. Los valores relativos a los bolsones provenientes de las islas, se calcularon por 30 kilos cada uno. Este grupo trabajó durante el mes de febrero con un promedio bajo de clasificadores (7,2) aparentemente por programación de vacaciones y adicionalmente tuvo dificultades con la disponibilidad del camión adicional que le suministra la intendencia para realizar las ventas.

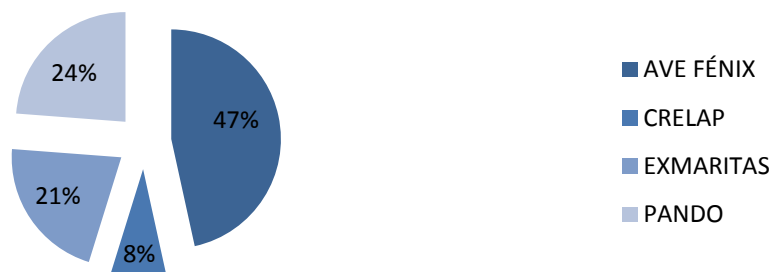
PANDO



Pando tampoco entregó información de los últimos tres días del mes. Con certeza esto nos hace pensar que los datos podrían llegar a ser un tanto más generosos en el tema de la recolección.

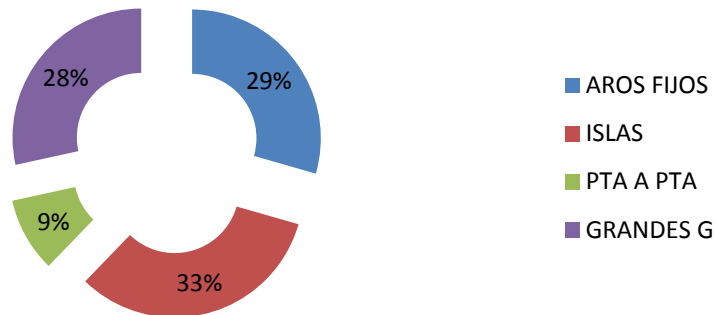


PORCENTAJE DE PARTICIPACIÓN POR GRUPO EN EL TOTAL DE INGRESOS EN KILOS DURANTE EL MES DE FEBRERO 2012



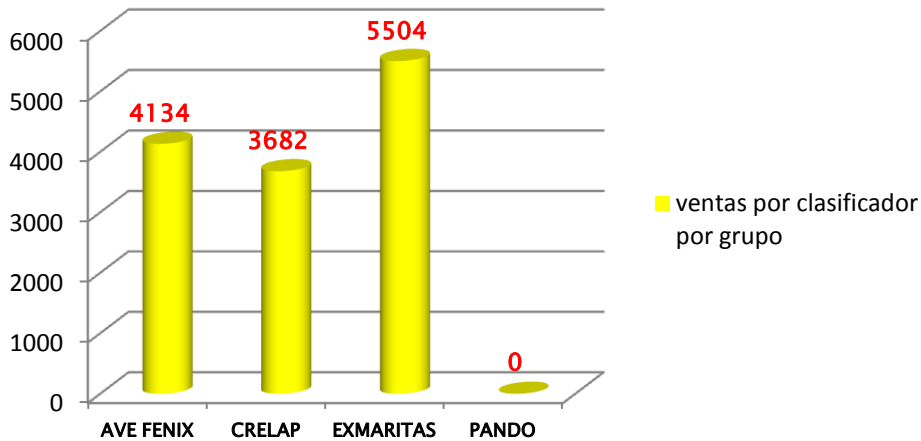
A pesar del descenso en los ingresos de Ave Fenix en los volúmenes manejados durante el mes de febrero, su participación sigue siendo muy importante en los ingresos del departamento. Cerca de la mitad de los ingresos provienen de la costa canaria.

PORCENTAJE MATERIAL SEGÚN PROCEDENCIA



El 62% de los ingresos del departamento provienen de aros fijos e islas. Tan solo el 28 % proviene de grandes generadores. Ese 28 % corresponde a 28937 kilos de 101802 que ingresaron en total en el departamento. De esos veintiocho mil el 65% corresponden al grupo de Pando.

ventas por clasificador por grupo



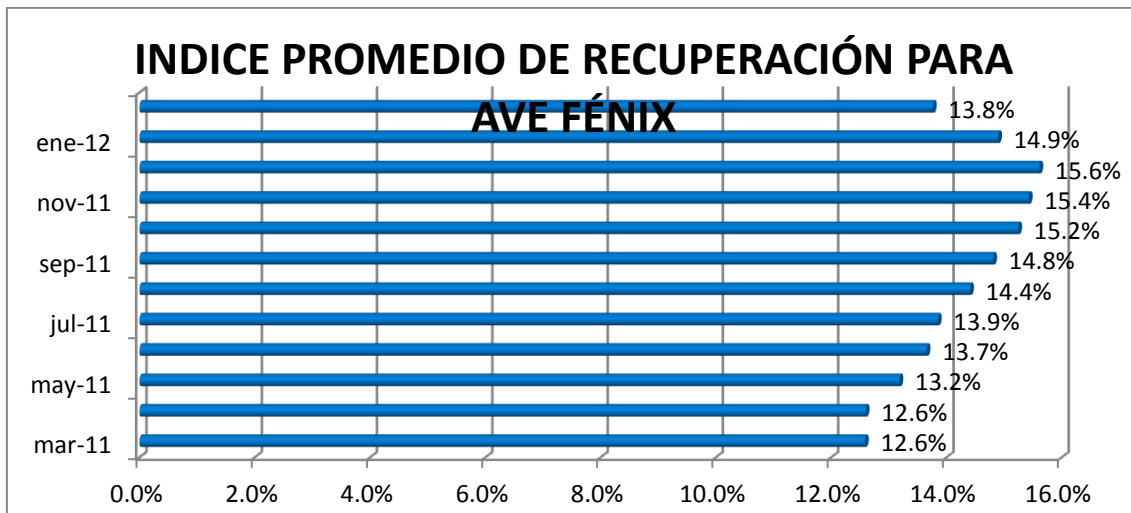
Pando no suministró información de sus ventas este mes. El promedio de Exmaritas se debe más que al volumen de venta al promedio de clasificadores con el que trabajó.

2. RECUPERACIÓN DE MATERIAL CON RELACIÓN A LO VERTIDO.

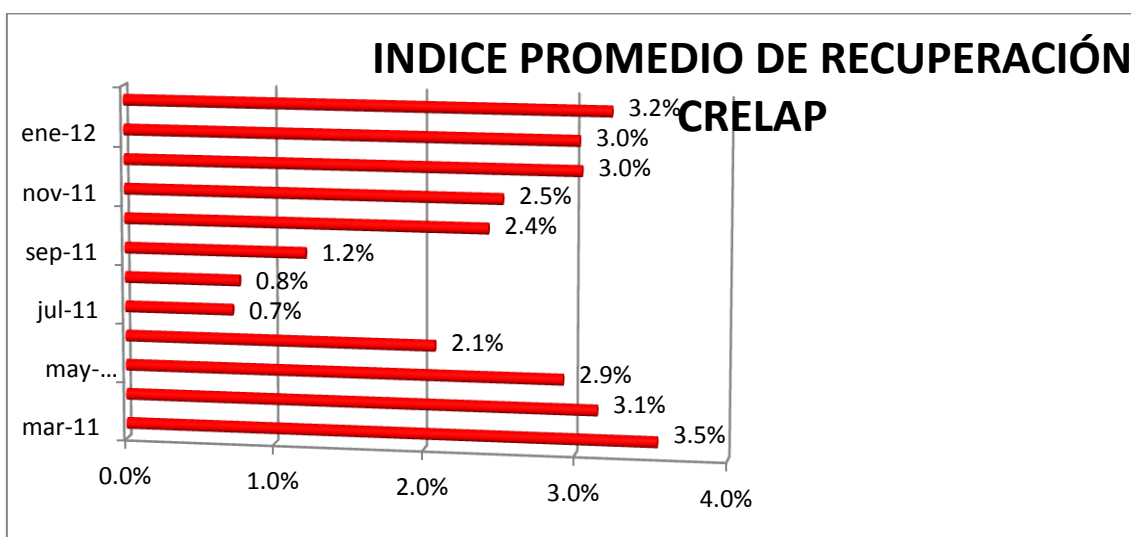
En esta recuperación no se contemplan ni grandes generadores ni el descarte cuando el grupo lo registra. Se entiende por recuperado lo que es clasificado por el grupo durante el mes.

Vale destacar que sólo Ave Fénix pasa información del descarte.

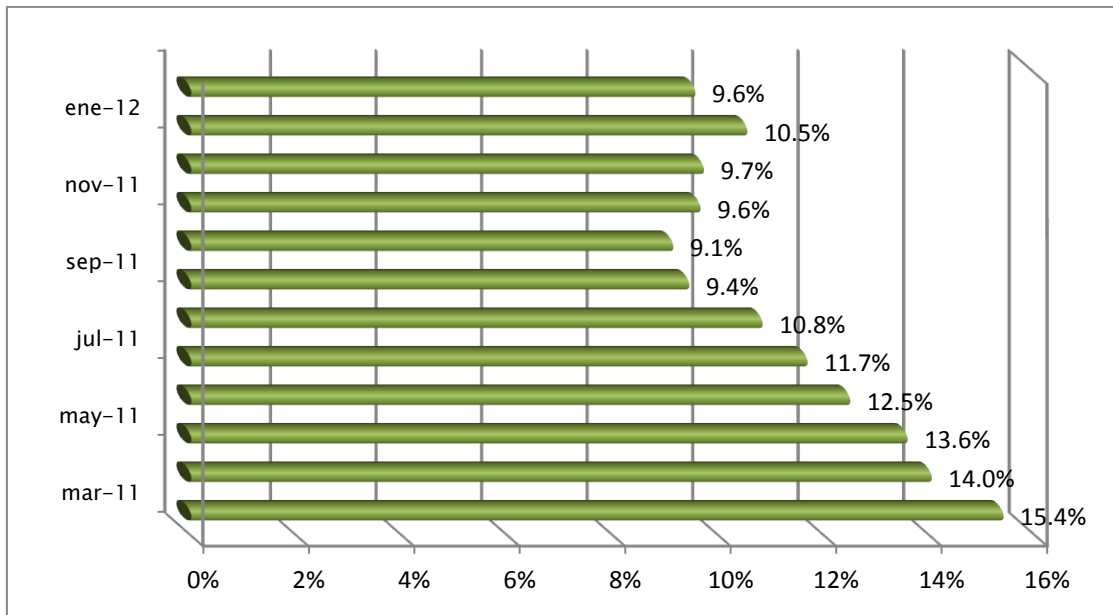
Cada índice que usted observa en las gráficas, refleja la sumatoria de los últimos doce meses, así como la acumulación del vertido de los últimos doce meses.



Febrero no varió sustancialmente con relación al mes anterior. Por el contrario mantuvo y ahondó el problema de clasificación represada que presenta el grupo de la costa. Tiene mucho material por clasificar, por lo tanto no está contado dentro de lo recuperado y adicionalmente aumenta el denominador por el cálculo de vertido que se estima de acuerdo a la población flotante.



INDICE PROMEDIO DE RECUPERACIÓN GRUPO EXMARITAS



Este grupo nunca ha pasado información de clasificación. Los datos que se toman para el efecto de recuperado son los relativos a las ventas. En este mes en particular, al parecer tuvieron inconvenientes con el camión que la Intendencia le suministra para la comercialización y no pudieron realizar todas las ventas que acostumbran hacer. De hecho uno de sus sitios de operación (el Hipódromo) se encuentra saturado con material para la venta. Por tanto, esta situación afecta sin duda el índice de recuperación.

META 30 % DE MATERIAL RECUPERADO SOBRE LO VERTIDO

Para este grupo la población de la costa fue ajustada durante enero y febrero a 170.000 habitantes

En adelante, mostraremos la recuperación de los materiales que se relacionan a continuación puntualmente en el mes que corresponda.

	feb-12	Población atendida	Población nacional	Vertido total anual (kg)	Vertido total mensual (kg)	Recuperado	
PEAD		275.881	3.241.003	3.361.462	280.122	624,00	2,6%
PEBD		275.881	3.241.003	4.148.607	345.717	4597,00	15,6%
PET		275.881	3.241.003	12.911.074	1.075.923	7660,00	8,4%
CELULÓSICO		275.881	3.241.003	8.722.129	726.844	19090,00	30,9%
VIDRIO		275.881	3.241.003	12.699.999	1.058.333	5212,00	5,8%
OTROS		275.881	3.241.003	15.548.344	1.295.695	511,00	0,5%
Total (mes)		275.881	3.241.003	57.391.615	4.782.635	37.694	9,3%

En este cuadro de recuperación, se tienen en cuenta, los datos de clasificación que pasan Ave Fénix, Crelap y las ventas de Exmaritas y Pando. Habida cuenta de que Exmaritas tuvo dificultades con sus ventas, Pando no pasó el registro y Ave Fénix tiene un considerable atraso en su clasificación, los resultados no podían ser de otra naturaleza.

8. METODOLOGÍA DE RECOLECCIÓN DE LA INFORMACIÓN.

La metodología prevé el pesaje total del material ingresado, especificando su procedencia, posteriormente el pesaje de cada bolsón ya clasificado por material y el registro del descarte.

En el grupo Ex Maritas el cálculo que se proyecta es de 40 kilos por bolsón proveniente de aros fijos, 45 kilos por bolsón proveniente del puerta a puerta y 55 kilos de los recuperados en los grandes generadores. En enero ajustamos la modalidad de islas de entrega voluntaria para los grupos de Crelap y ExMaritas a 30 kilos por bolsón .

El único grupo que ha seguido al pie de la letra la metodología de recolección de la información ha sido Ave Fénix. En los otros, persisten las dificultades que impiden cumplir con el proceso tal y como está previsto.

De otra parte y con el ánimo de asegurar este proceso, se hicieron explícitas en cada una de las herramientas de recolección de información, el contenido de cada renglón, casilla, espacio, etc.

En otras palabras se define lo que se espera encontrar en cada espacio lo que le permite a quien la tramita, despejar dudas.

Reitero que esta metodología implica un pesaje al total de los ingresos así como al total de los bolsones clasificados, por día, semana, procedencia, región, etc.

La veracidad y confiabilidad de la información dependen-del rigor que apliquen a esta

tarea.

9. FUNDAMENTOS ESTRATÉGICOS

Son tres las estrategias que se han venido trabajando en cada uno de los grupos con evoluciones diferentes a saber :

Coordinación Interinstitucional

Reuniones periódicas con los grupos orientadas al análisis de problemas y al encuentro de oportunidades de mejora

Construcción de indicadores.

GLOSARIO

Material vertido	Es el material declarado por las empresas adheridas al Plan con relación al material que vierten al mercado a nivel nacional. Este valor se calcula entonces proporcionalmente según la población atendida por cada departamento o grupo .
Porcentaje de recuperación	Es el porcentaje que resulta de dividir el material recuperado (volumenes clasificados sin contemplar descarte) y el material vertido. Dentro de este material recuperado y en particular para los grupos que operan en las Piedras, Canelones y Pando, este material recuperado no incluye lo que ingresan por concepto de grandes generadores.
Módulos	Son contenedores diseñados para ser ubicados en grandes superficies (supermercados) capaces de almacenar los envases reciclables que la población que visita esos supermercados, lleva hasta esos puntos de entrega voluntaria. Fueron diseñados para proteger el material de las inclemencias del tiempo así como de hurtos y actos de vandalismo.
Aros fijos	Es un sistema de recolección compuesto por un aro provisto de un bolsón y que generalmente se ubican en comercios o escuelas. La población lleva en estos casos los envases reciclables hasta el bolsón.
Puerta a Puerta	Se trata de un sistema de recolección que como su nombre lo indica consiste en recorrer puerta a puerta los sectores previamente establecidos y recuperar envases reciclables directamente de su consumidor primario ya sea a través de carros o con camión.
Grandes Generadores	Los grandes generadores son industrias o comercios que producen más de 6 metros cúbicos de residuos reciclables al mes. Esta definición fue adoptada por la Intendencia Municipal de Canelones según resolución No.