

**INFORME MENSUAL  
PGE CANELONES – JULIO 2011**



Dirigido a las Empresas Adherentes e  
Instituciones del convenio TU ENVASE SIRVE  
Departamento de Gestión Ambiental

**Elaborado por Mónica Menza Peláez**

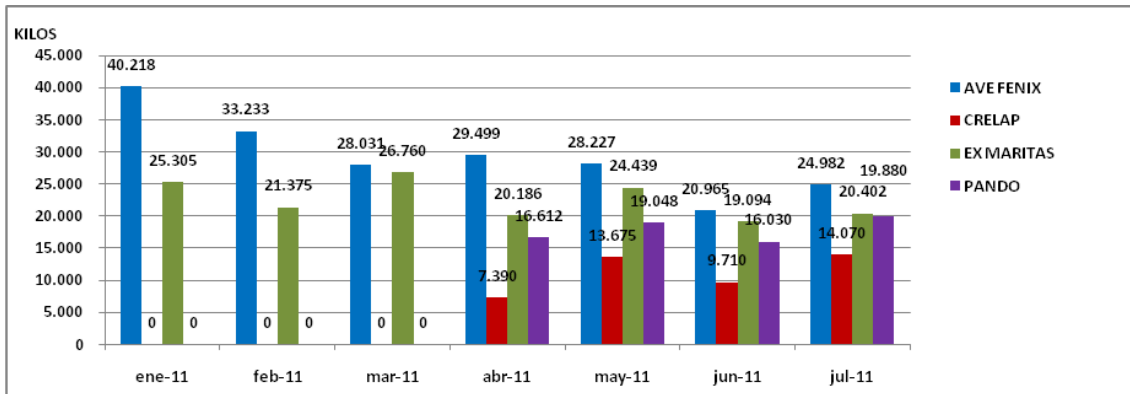
## ÍNDICE

1. RESULTADOS DE LA OPERACIÓN
2. GESTIÓN CON LOS GRUPOS
3. CONSISTENCIA EN LOS RECORRIDOS
4. PORCENTAJE DE RECUPERADO SOBRE VERTIDO
5. VENTAS POR CLASIFICADOR
6. VOLÚMENES VENDIDOS SOBRE LO RECOGIDO
7. KILOS RECOGIDOS POR CLASIFICADOR
8. METODOLOGÍA DE RECOLECCIÓN DE LA INFORMACIÓN
9. FUNDAMENTOS ESTRATÉGICOS



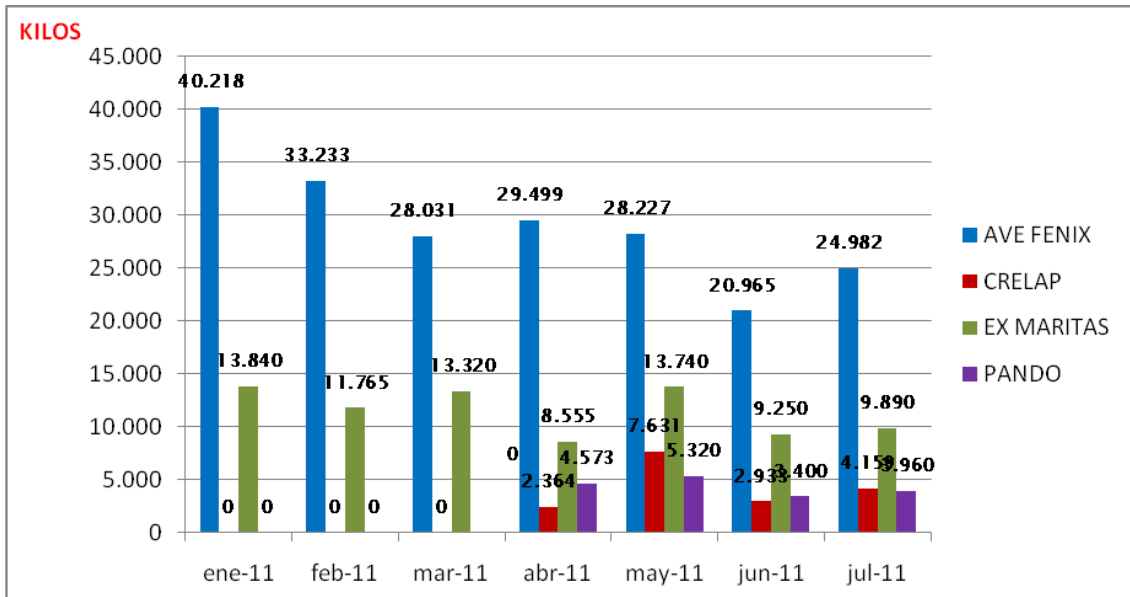
# 1. RESULTADOS DE LA OPERACIÓN

## TOTAL INGRESOS INCLUYENDO GRANDES GENERADORES



Se registra una mejora en general con relación al total de los volúmenes recolectados.

## TOTAL INGRESOS EN KILOS, SIN INCLUIR GRANDES GENERADORES

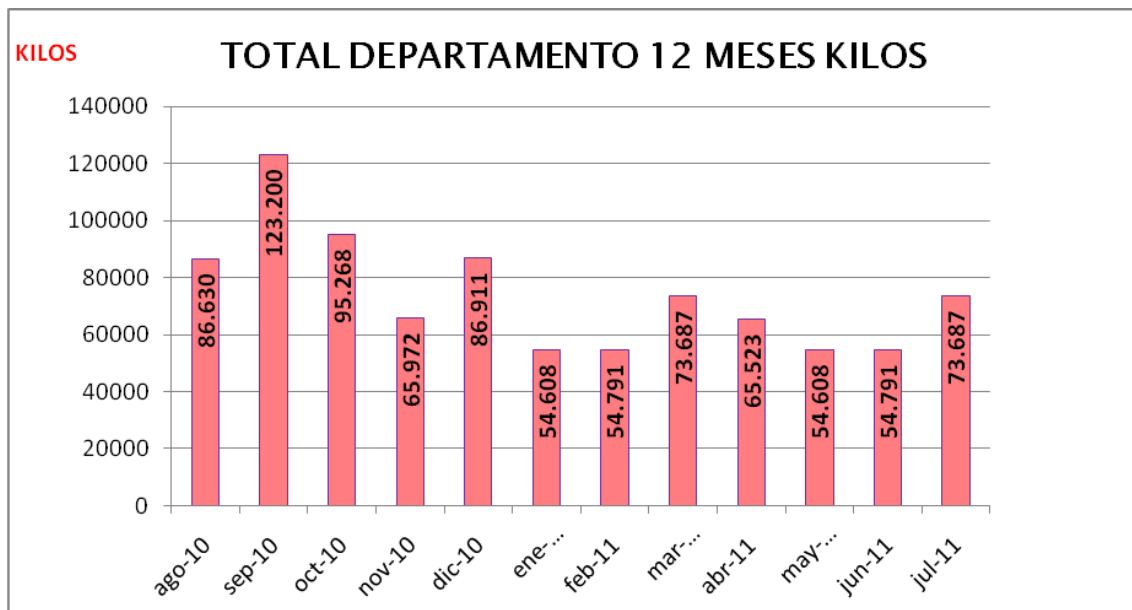


Igualmente un pequeño repunte de recuperación de materiales no provenientes de grandes generadores en Crelap.

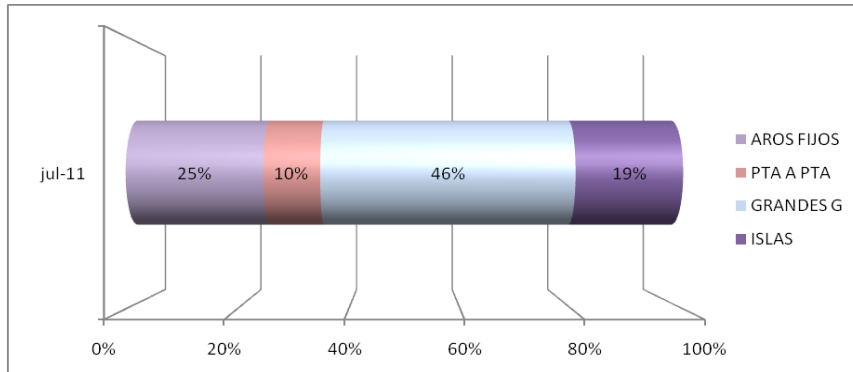
## PORCENTAJE DE PARTICIPACIÓN POR GRUPO EN EL TOTAL DE INGRESOS EN KILOS DURANTE EL MES DE MAYO 2011



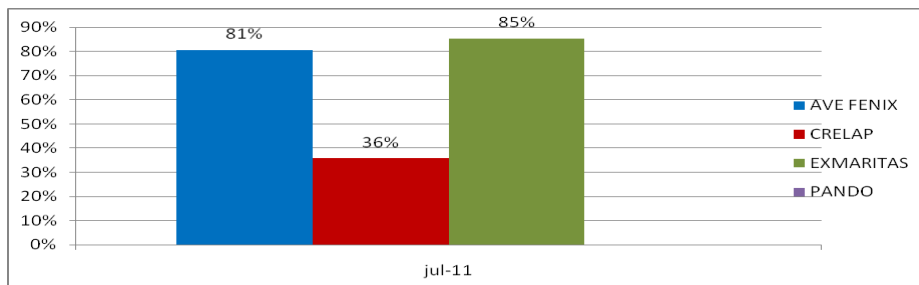
Esta gráfica de participación por grupos en el total de kilos recolectados en el mes contempla aquellos recolectados en los grandes generadores.



## PROCEDENCIA DEL MATERIAL INGRESADO



## CLASIFICADO SOBRE RECOLECTADO



La cifra de Crelap sugiere que no están contemplando dentro del registro de lo clasificado el material que ingresan por grandes generadores.

## 2. GESTIÓN CON LOS GRUPOS



Fotos del parador ubicado en Santa Lucía en proceso de adecuación para la reubicación del grupo ExMaritas.

Tanto Crelap como Ave Fénix dieron inicio a su trabajo con los consultores contratados con fondos del Plan de Naciones Unidas para el Desarrollo para la presentación de un Plan de Negocios.

El grupo de Pando, adelanta como tarea acordada en pasadas reuniones con el comité operativo, una reorganización de su centro de acopio.

El grupo ExMaritas espera la definición del comité de selección para la vinculación de por lo menos dos clasificadores que están faltando en el grupo.

### 3. CONSISTENCIA EN LOS RECORRIDOS

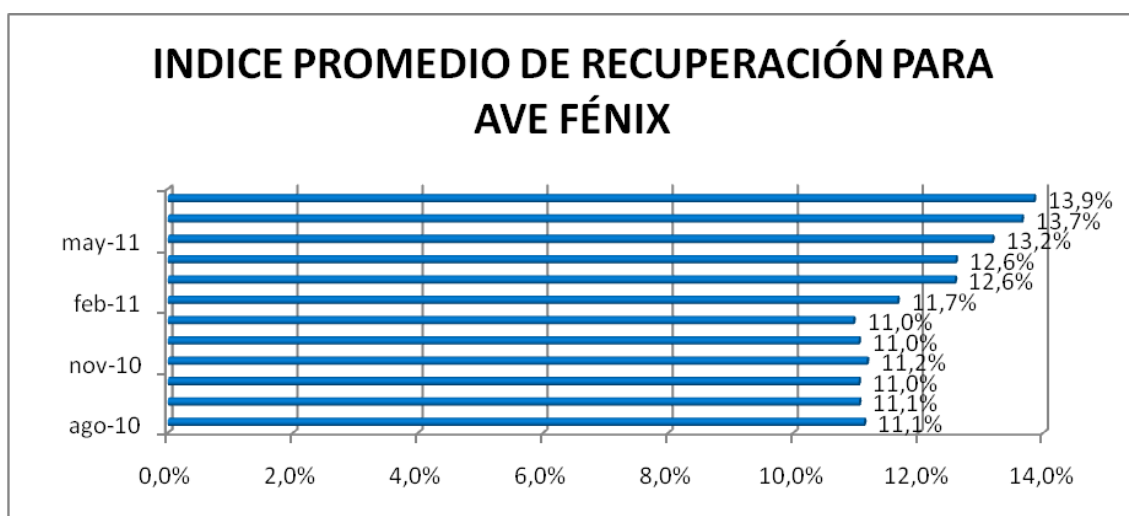
El 18 de Julio no hubo servicio, tan solo Ave Fénix organizó una guardia para recolectar el material de los puntos de entrega voluntaria.

### 4. PORCENTAJE RECUPERADO SOBRE VERTIDO.

En esta recuperación no se contemplan ni grandes generadores ni el descarte cuando el grupo lo registra. Se entiende por recuperado lo que es clasificado por el grupo durante el mes.

**Vale destacar que sólo Ave Fénix pasa información del descarte.**

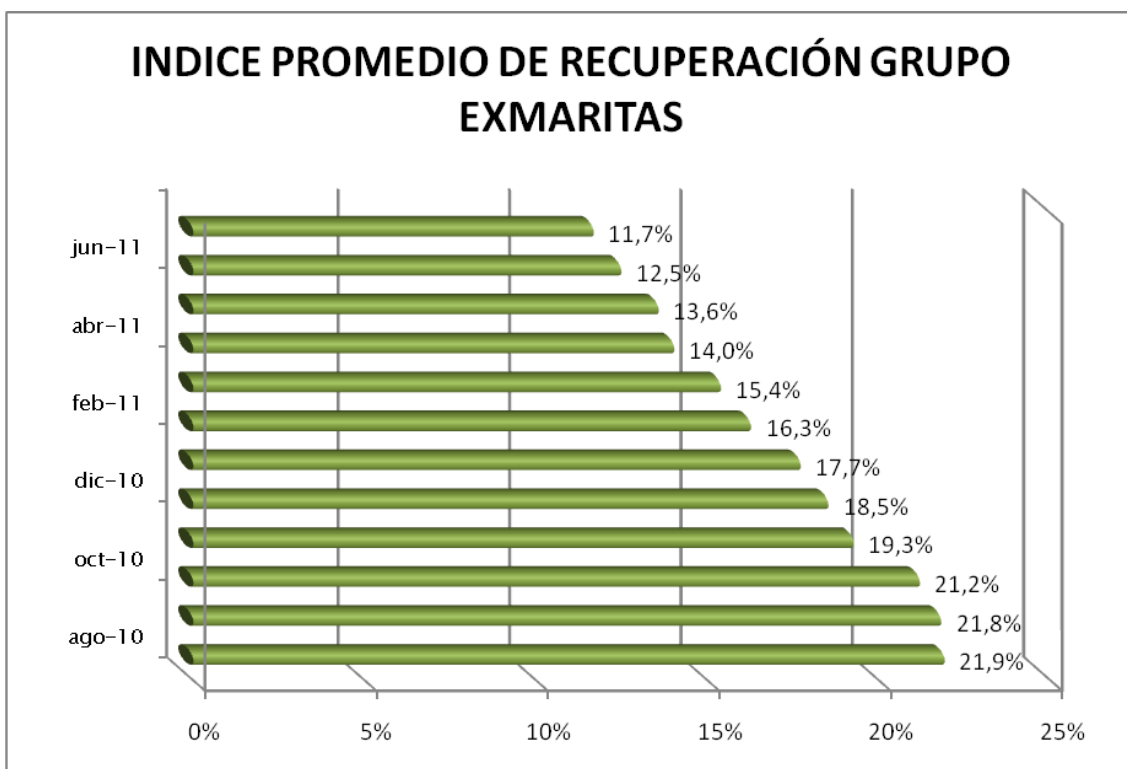
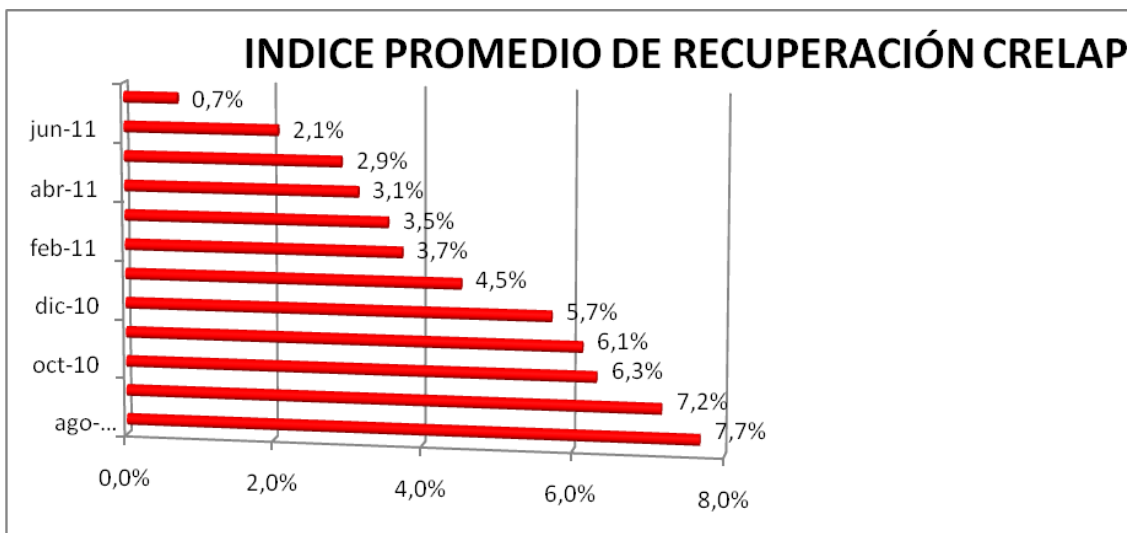
Cada índice que usted observa en las gráficas, refleja la sumatoria de los últimos doce meses, así como la acumulación del vertido de los últimos doce meses.



El único grupo que registra una mejora consistente en los índices de recuperación es Ave Fénix. El deterioro en los valores que se observan en los otros dos grupos son producto de un aumento paulatino en los volúmenes reportados provenientes de grandes generadores. Recordemos que se trata de un promedio móvil y que cada uno de esos puntos es la sumatoria de los últimos doce meses exclusivamente de lo clasificado menos los grandes generadores.

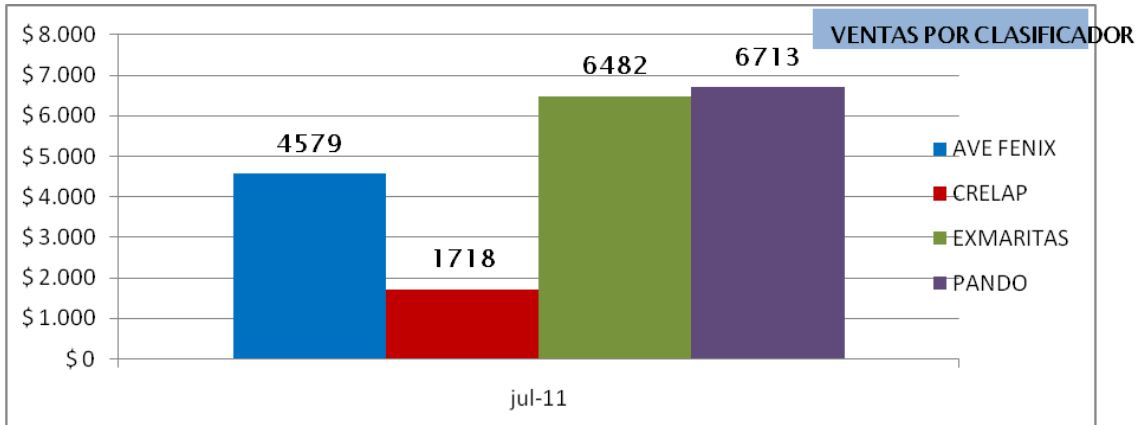
### **META 30 % DE MATERIAL RECUPERADO SOBRE LO VERTIDO**

Para este grupo la población de la costa fue ajustada durante enero y febrero a 170.000

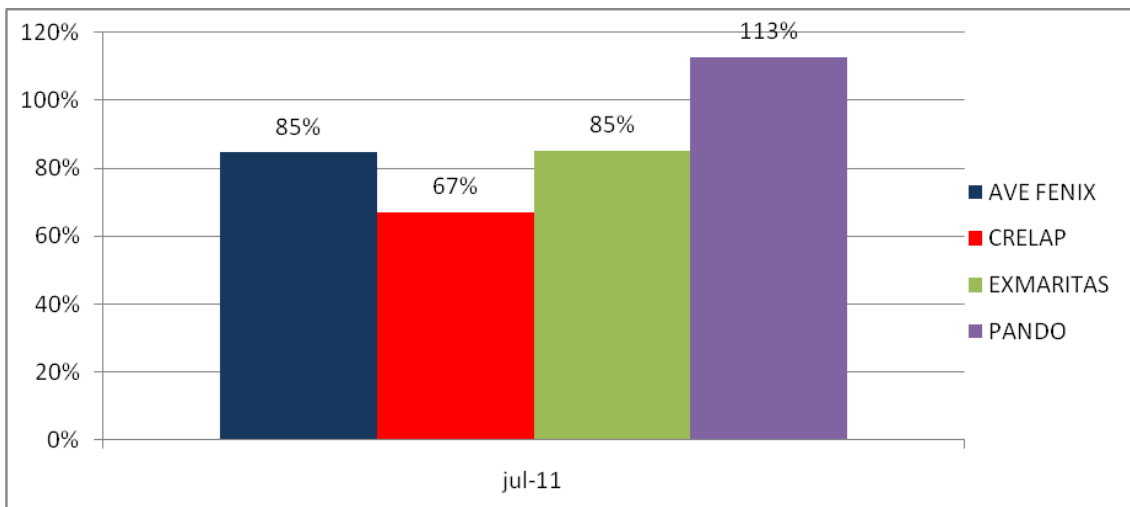




## 5. VENTAS POR CLASIFICADOR

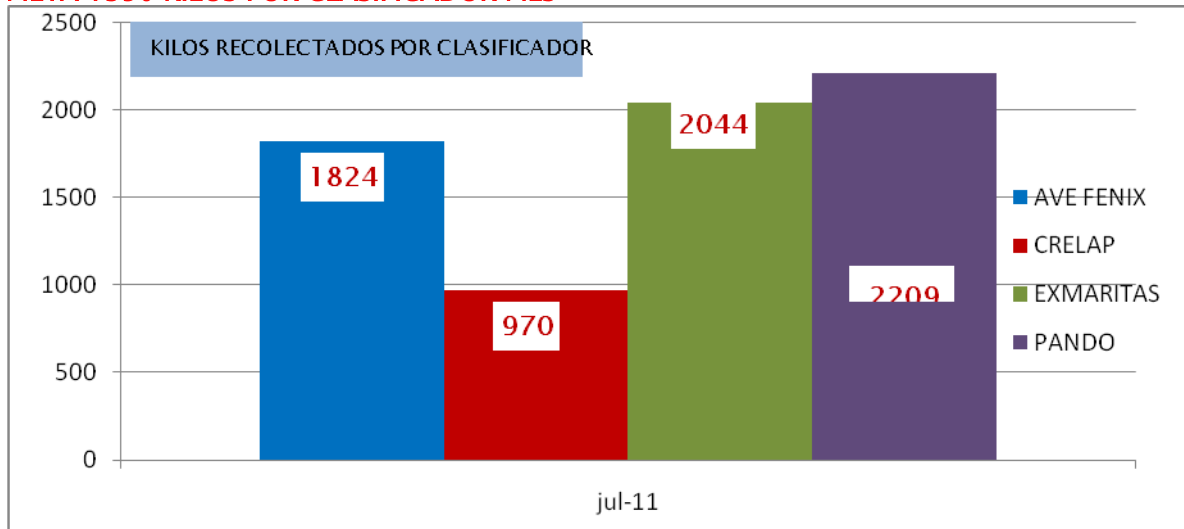


## 6. VENDIDO SOBRE RECOGIDO



## 7. KILOS RECOGIDOS POR CLASIFICADOR

**META 1350 KILOS POR CLASIFICADOR MES**



## 8. METODOLOGÍA DE RECOLECCIÓN DE LA INFORMACIÓN.

La metodología prevé el pesaje total del material ingresado, especificando su procedencia, posteriormente el pesaje de cada bolsón ya clasificado por material y el registro del descarte.

En el grupo Ex Maritas el cálculo que se proyecta es de 40 kilos por bolsón proveniente de aros fijos, 45 kilos por bolsón proveniente del puerta a puerta y 55 kilos de los recuperados en los grandes generadores. A partir de este mes, y por tratarse de una modalidad incipiente en los grupos de Crelap y ExMaritas que aún no muestran su total potencial, se ha tomado el valor de 15 kilos por bolsón recuperado de las islas de entrega voluntaria.

El único grupo que ha seguido al pie de la letra la metodología de recolección de la información ha sido Ave Fénix. En los otros, persisten las dificultades que impiden cumplir con el proceso tal y como está previsto.

De otra parte y con el ánimo de asegurar este proceso, se hicieron explícitas en cada una de las herramientas de recolección de información, el contenido de cada renglón, casilla, espacio, etc.

En otras palabras se define lo que se espera encontrar en cada espacio lo que le permite a quien la tramita, despejar dudas.

Reitero que esta metodología implica un pesaje al total de los ingresos así como al total de los bolsones clasificados, por día, semana, procedencia, región, etc.

La veracidad y confiabilidad de la información dependen-del rigor que apliquen a esta tarea.

## 9. FUNDAMENTOS ESTRATÉGICOS

En cuanto a los fundamentos estratégicos, debo anotar que el primero que hace referencia a las reuniones periódicas con los grupos para encontrar espacios de mejoramiento continuo únicamente se está adelantando en Ave Fénix. Los otros grupos se encuentran en un proceso de unificación de criterios de trabajo, y de ajustes varios, producto de un cambio de líder asignado por la ONG.

Está vigente la coordinación interinstitucional así como la construcción de indicadores y la retroalimentación a los grupos de los resultados del plan.

### Anexo – Datos de recuperación

ITEM	SUB-TOTAL (kg)	SUB-TOTAL (%)	META (%)
PEAD	1 833	8.7	
PEBD	6 692	24.2	
PET	3 743	4.3	
CELULÓSICO	20 451	37.1	
VIDRIO	6 102	6.9	
OTROS	529	0.5	
<b>TOTAL</b>	<b>39 350</b>	<b>10.4</b>	<b>30</b>

# GLOSARIO

Material vertido	Es el material declarado por las empresas adheridas al Plan con relación al material que vierten al mercado a nivel nacional. Este valor se calcula entonces proporcionalmente según la población atendida por cada departamento o grupo .
Porcentaje de recuperación	Es el porcentaje que resulta de dividir el material recuperado (volumenes clasificados sin contemplar descarte) y el material vertido. Dentro de este material recuperado y en particular para los grupos que operan en las Piedras, Canelones y Pando, este material recuperado no incluye lo que ingresan por concepto de grandes generadores.
Módulos	Son contenedores diseñados para ser ubicados en grandes superficies (supermercados) capaces de almacenar los envases reciclables que la población que visita esos supermercados, lleva hasta esos puntos de entrega voluntaria. Fueron diseñados para proteger el material de las inclemencias del tiempo así como de hurtos y actos de vandalismo.
Aros fijos	Es un sistema de recolección compuesto por un aro provisto de un bolsón y que generalmente se ubican en comercios o escuelas. La población lleva en estos casos los envases reciclables hasta el bolsón.
Puerta a Puerta	Se trata de un sistema de recolección que como su nombre lo indica consiste en recorrer puerta a puerta los sectores previamente establecidos y recuperar envases reciclables directamente de su consumidor primario ya sea a través de carros o con camión.
Grandes Generadores	Los grandes generadores son industrias o comercios que producen más de 6 metros cúbicos de residuos reciclables al mes. Esta definición fue adoptada por la Intendencia Municipal de Canelones según resolución No.