

**INFORME MENSUAL  
PGE CANELONES – ABRIL 2011**



Dirigido a las Empresas Adherentes e  
Instituciones del convenio TU ENVASE SIRVE  
Departamento de Gestión Ambiental

**Elaborado por Mónica Menza Peláez**

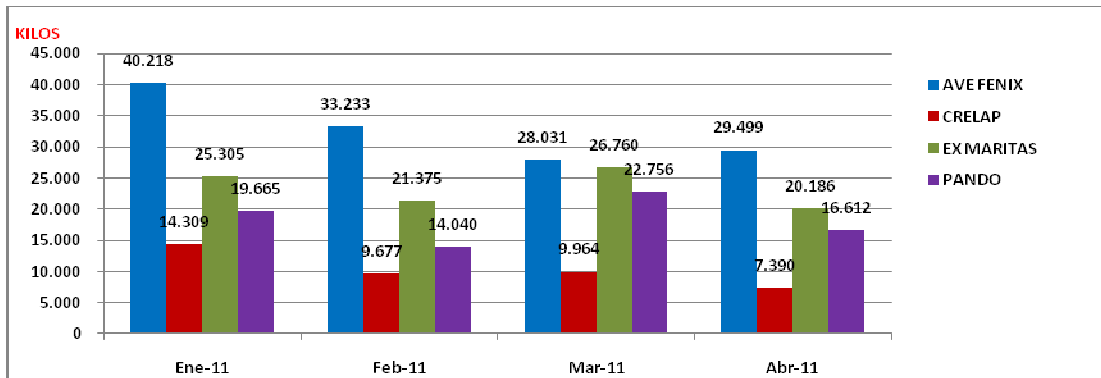
## ÍNDICE

1. RESULTADOS DE LA OPERACIÓN
2. GESTIÓN CON LOS GRUPOS
3. CONSISTENCIA EN LOS RECORRIDOS
4. PORCENTAJE DE RECUPERADO SOBRE VERTIDO
5. VENTAS POR CLASIFICADOR
6. VOLÚMENES VENDIDOS SOBRE LO RECOGIDO
7. KILOS RECOGIDOS POR CLASIFICADOR
8. METODOLOGÍA DE RECOLECCIÓN DE LA INFORMACIÓN
9. FUNDAMENTOS ESTRATÉGICOS



# 1. RESULTADOS DE LA OPERACIÓN

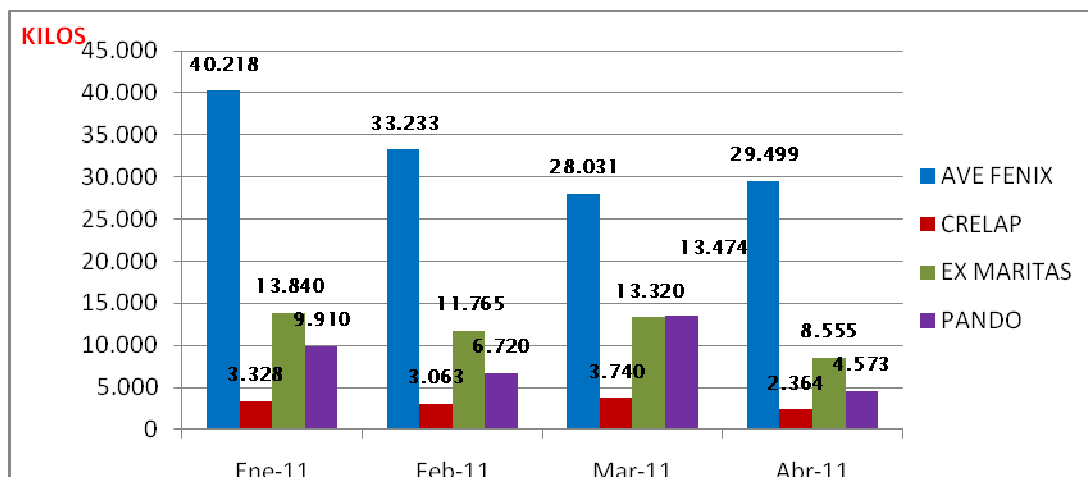
## TOTAL INGRESOS INCLUYENDO GRANDES GENERADORES



Abril parece entregar buenas expectativas con relación a la operación en la Costa de Oro. Desafortunadamente no ocurre lo mismo en los otros grupos. Ave Fénix registra el 61,8% de sus ingresos provenientes de los módulos instalados en las Grandes Superficies.

Cre Lap, requiere de una revisión inmediata de su radio de acción para cambiar esa poco optimista tendencia. Este grupo, atribuye sus resultados a dos factores fundamentalmente; de una parte el bajo volumen recolectado en el puerta a puerta debido a la coexistencia de un importante número de recolectores informales que operan en las mismas zonas y por otra parte a un número considerable de grandes generadores que aporta pequeñas cantidades de material reciclable.

## TOTAL INGRESOS EN KILOS, SIN INCLUIR GRANDES GENERADORES



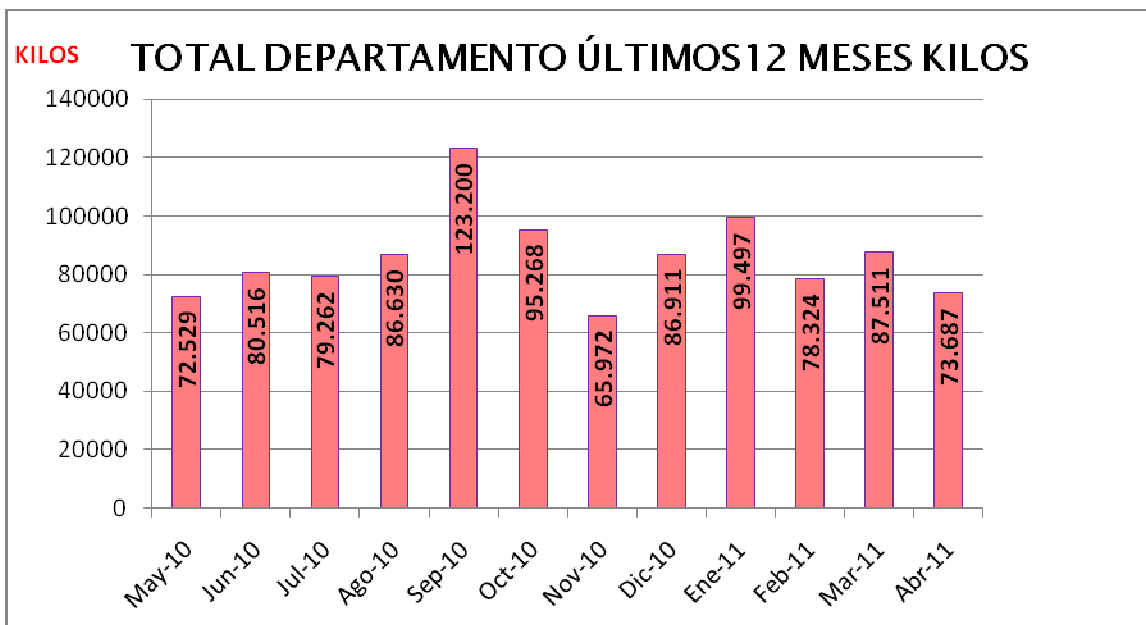
El mes de abril contó con la Semana Santa o de Turismo, fecha en la cual una buena parte de la población e Industrias programan sus vacaciones.

## PORCENTAJE DE PARTICIPACIÓN POR GRUPO EN EL TOTAL DE INGRESOS EN KILOS DURANTE EL MES DE ABRIL 2011



Ave Fénix cuenta con 21 clasificadores y representan el 30% del total de clasificadores incluidos en el Programa del Departamento de Canelones. Ese 30 % recuperó el 40% del total de kilos ingresados por los cuatro grupos en el mes.

Si bien los resultados del grupo de ExMaritas son bien representativos, es necesario recordar que dicho grupo cuenta con Grandes Generadores mientras que Ave Fénix es el único que no posee como fuente un gran generador.



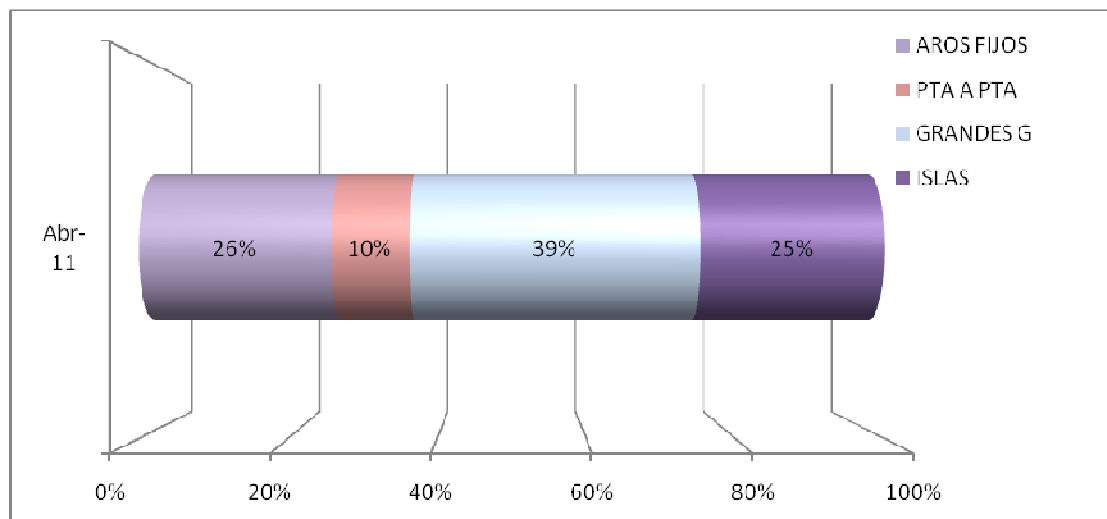
Ave Fénix mejoró en cerca de un 80% más sus ingresos durante este mes, con relación al mismo mes del año anterior. Crelap y ExMaritas por el contrario decrecieron considerablemente con relación al mismo mes del año anterior (25125kilos vs 7390kg Crelap; 27156 kilos vs 20186kg ExMaritas).

Del material recuperado en Ave Fénix, los valores más importantes en volumen están entre el cartón, el vidrio y el pet, en ese orden de prioridad.

Cartón, polietileno de baja densidad y pet son los tres productos más importantes recuperados por el grupo Crelap.

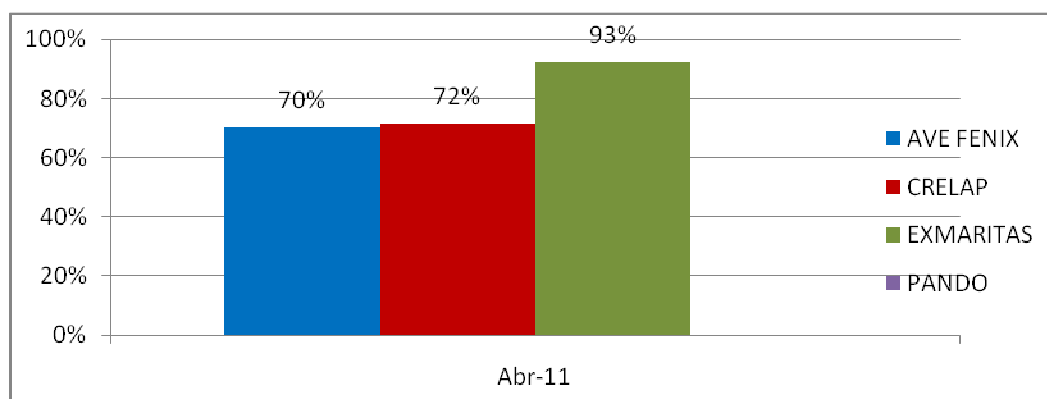
Para Ex Maritas, el cartón y el polietileno de baja densidad ocupan el primer lugar seguidos del papel.

### PROCEDENCIA DEL MATERIAL INGRESADO



La incidencia de los Grandes Generadores en el total de la recolección se ha mantenido como era de esperar. Los porcentajes de recuperación de material, contienen los volúmenes ingresados por este concepto, no así los volúmenes vertidos.

### CLASIFICADO SOBRE RECOLECTADO



El grupo Ave Fénix viene sufriendo un ajuste, producto de una crisis interna, que dió como resultado, la renuncia de algunos de sus miembros y la reacomodación del resto de los cooperativistas. Por ello, las cifras reflejan algún nivel de atraso que ha estado

concentrado en Barrio Español. Sin embargo este proceso interno de crisis ha sido una decantación natural que llevaba meses madurándose y que aparentemente ha fortalecido al grupo, en su cohesión, su operación y por supuesto en sus resultados. Crelap requiere de un acompañamiento mayor en la recolección de la información y Pando la orden estricta de cumplir con el compromiso de recolectar los datos de la manera, y en la cantidad que el Plan lo requiere.

## 2. GESTIÓN CON LOS GRUPOS

El comité operativo, planea retomar las reuniones quincenales con los grupos a cargo del Centro Uruguay Independiente. La ONG promueve entre tanto, la conformación de una sola cooperativa social que reúna a los tres grupos (Crelap, ExMaritas y Pando). Ave Fénix continúa con acompañamiento semanal.

Próximamente se dará inicio a toda la coordinación logística necesaria para la ubicación, y puesta en marcha de otros 33 módulos en el resto del departamento de Canelones.

## 3. CONSISTENCIA EN LOS RECORRIDOS

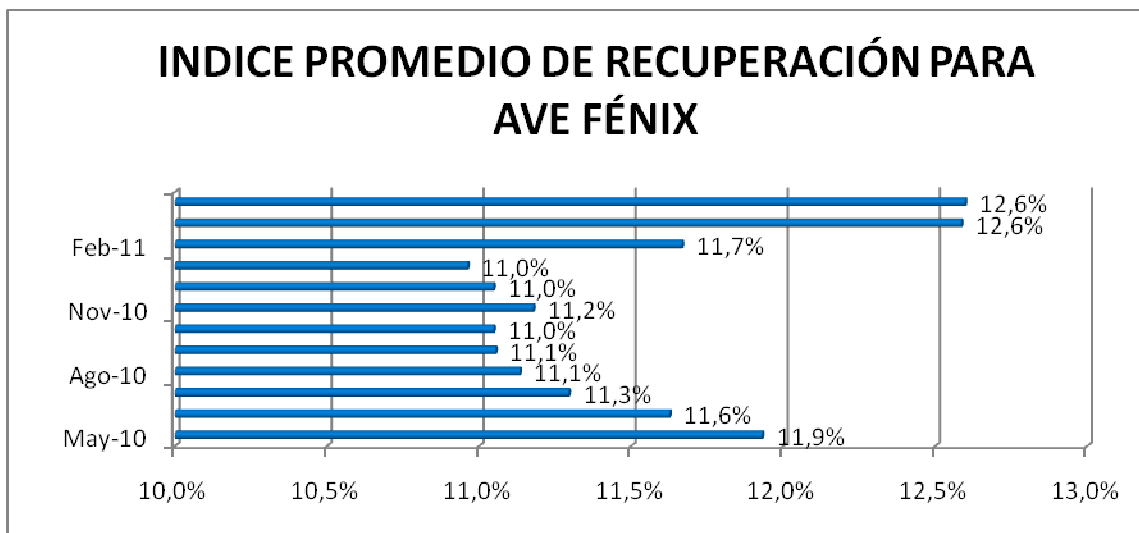
Crelap no realizó recorridos en dos fechas. Los motivos estuvieron asociados por un lado al inconformismo con la adjudicación de un conductor de la Intendencia y por otro lado con solidarizarse con el grupo ExMaritas en una diferencia que pretendían resolver con el Centro Uruguay Independiente relacionada con el sistema de pago a los clasificadores. El grupo ExMaritas por su parte se negó a realizar su trabajo de campo en una fecha por el motivo recientemente expuesto.

En este orden de ideas, la consistencia del Plan está sujeta a los mecanismos de presión utilizados por los grupos para resolver sus diferencias. Valdría la pena promover espacios de diálogo que busquen la resolución de esas diferencias sin alterar el servicio que estos grupos están comprometidos a prestar .

## 4. PORCENTAJE RECUPERADO SOBRE VERTIDO.

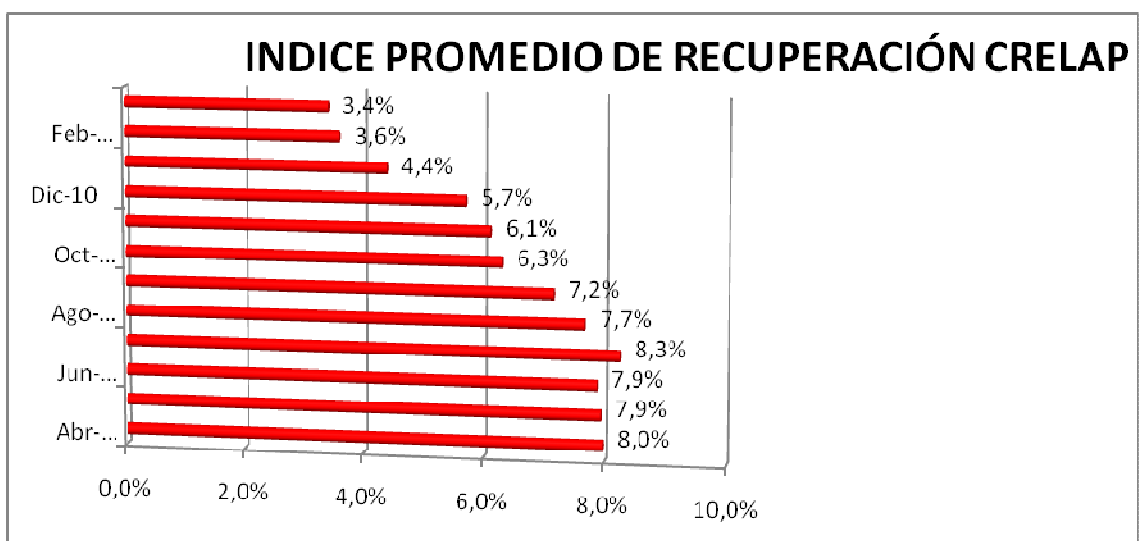
En esta recuperación no se contemplan ni grandes generadores ni el descarte cuando el grupo lo registra.

Vale destacar que sólo Ave Fénix pasa información del descarte.

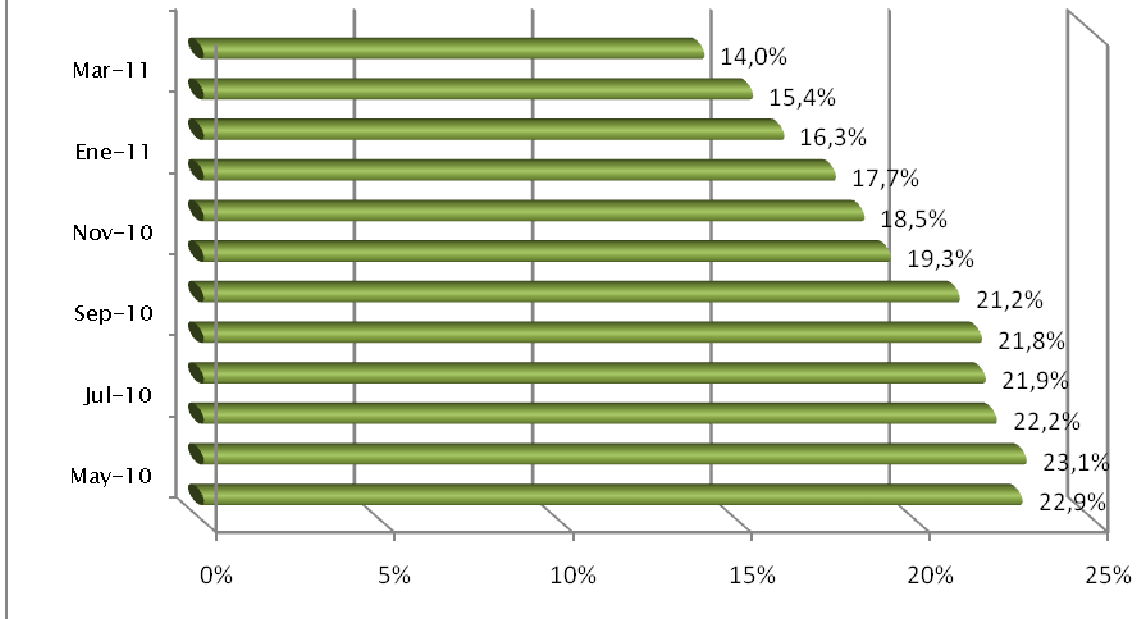


### **META 30 % DE MATERIAL RECUPERADO SOBRE LO VERTIDO**

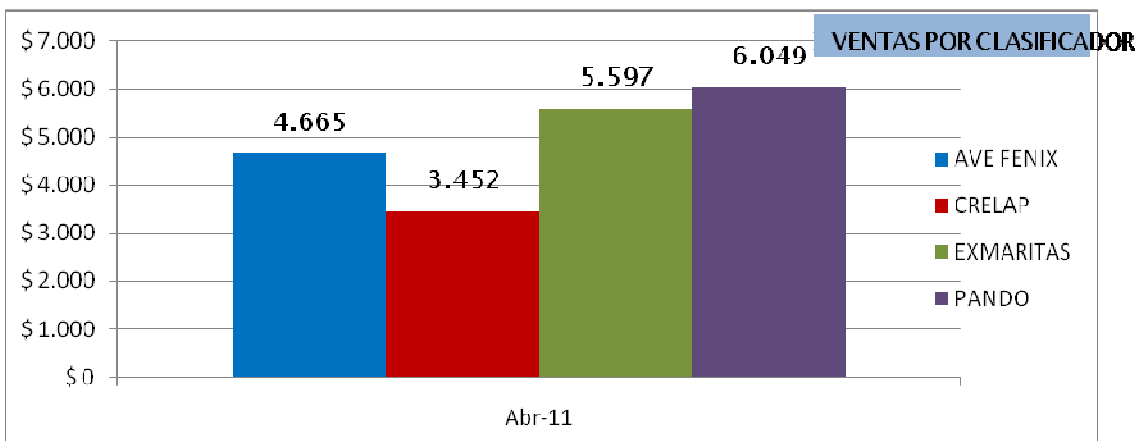
Para este grupo la población de la costa fue ajustada durante enero y febrero a 170.000



## INDICE PROMEDIO DE RECUPERACIÓN GRUPO EXMARITAS



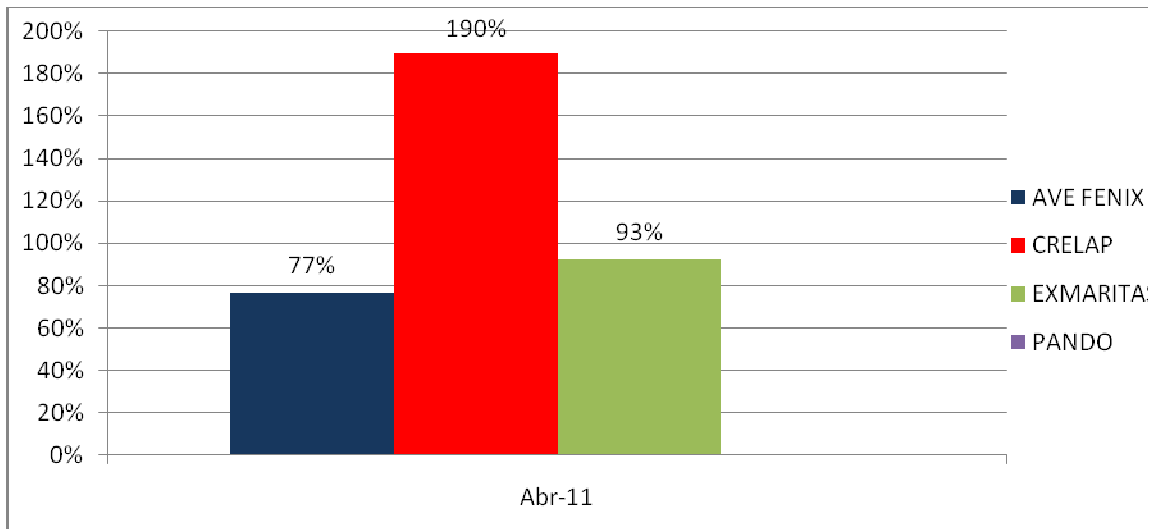
## 5. VENTAS POR CLASIFICADOR



Sorprenden positivamente los resultados de Crelap. Sin embargo, es fundamental garantizar que los grupos recuperen no sólo el material que les genere mayor ingreso sino todos los materiales comprometidos en el plan.



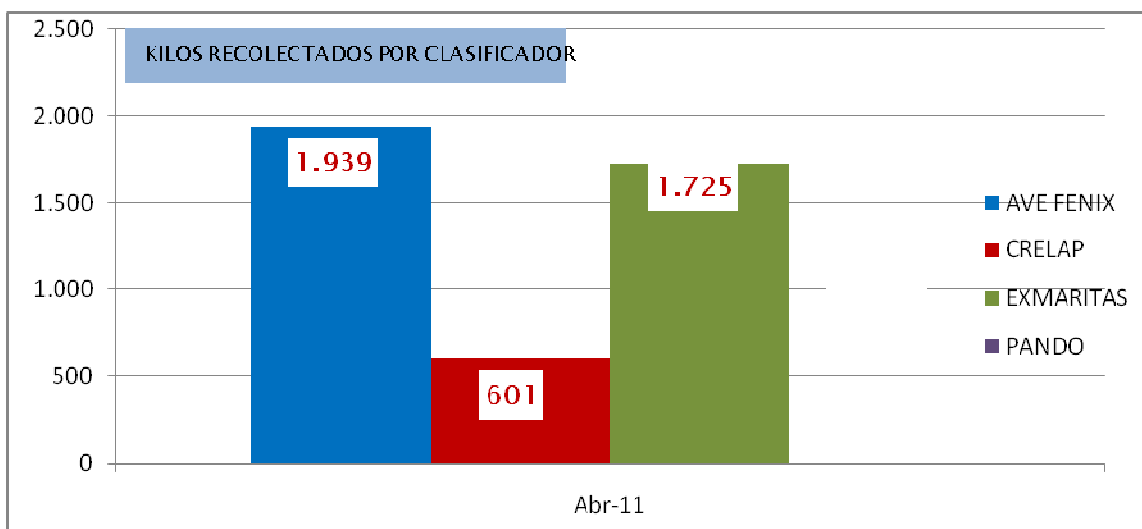
## 6. VENDIDO SOBRE RECOGIDO



Crelap hizo ventas muy importantes durante este mes de materiales que tradicionalmente no pesan al ingreso a saber: chatarra, 3650 kilos, plástico rígido 489 kilos, vidrio 1900 kilos. Estos tres valores reportan 6039 kilos en ventas, lo cual explica sin duda el porcentaje tan elevado con relación a su recolección.

## 7. KILOS RECOGIDOS POR CLASIFICADOR

**META 1350 KILOS POR CLASIFICADOR MES**



## 8. METODOLOGÍA DE RECOLECCIÓN DE LA INFORMACIÓN.

El único grupo que ha seguido al pie de la letra la metodología de recolección de la información ha sido Ave Fénix. En los otros, persisten las dificultades que impiden cumplir con el proceso tal y como está previsto.

De otra parte y con el ánimo de asegurar este proceso, se hicieron explícitas en cada una de las herramientas de recolección de información, el contenido de cada renglón, casilla, espacio, etc.

En otras palabras se define lo que se espera encontrar en cada espacio lo que le permite a quien la tramita, despejar dudas.

Reitero que esta metodología implica un pesaje al total de los ingresos así como al total de los bolsones clasificados, por día, semana, procedencia, región, etc.

La veracidad y confiabilidad de la información dependen del rigor que apliquen a esta tarea.

## 9. FUNDAMENTOS ESTRATÉGICOS

En cuanto a los fundamentos estratégicos, debo anotar que el primero que hace referencia a las reuniones periódicas con los grupos para encontrar espacios de mejoramiento continuo únicamente se está adelantando en Ave Fénix. Los otros grupos se encuentran en un proceso de unificación de criterios de trabajo, y de ajustes varios, producto de un cambio de líder asignado por la ONG.

Está vigente la coordinación interinstitucional así como la construcción de indicadores y la retroalimentación a los grupos de los resultados del plan.