

**INFORME MENSUAL
PGE CANELONES – MARZO 2011**

Dirigido a las Empresas Adherentes e
Instituciones del convenio TU ENVASE SIRVE
Departamento de Gestión Ambiental

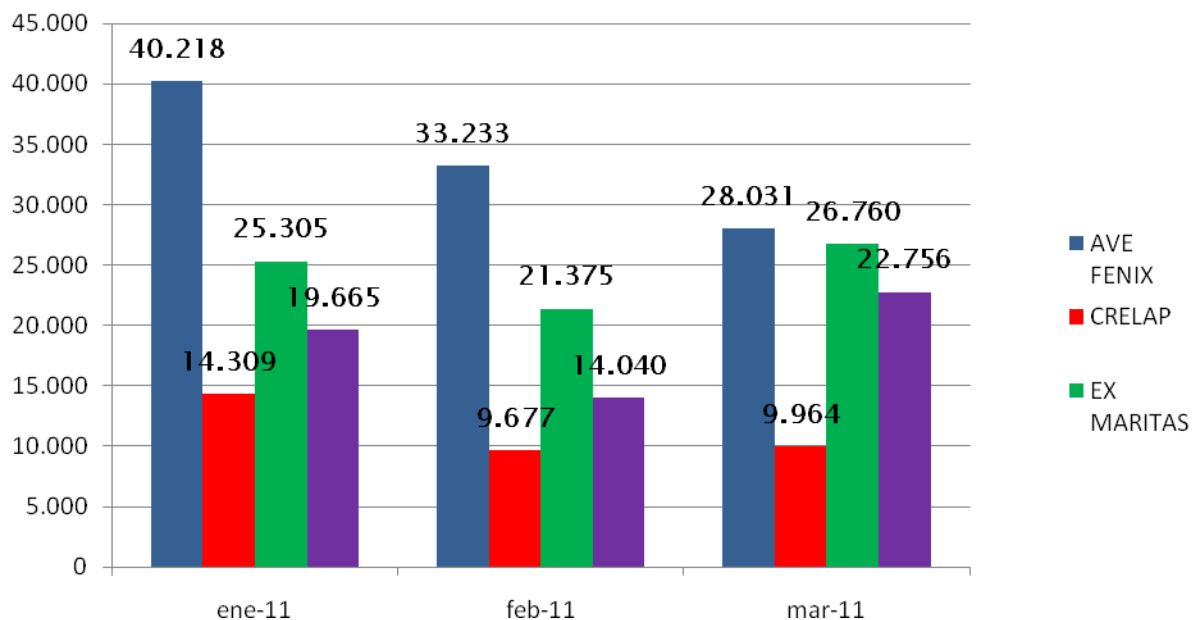
Elaborado por Mónica Menza Peláez

ÍNDICE

1. RESULTADOS DE LA OPERACIÓN
2. GESTIÓN CON LOS GRUPOS
3. CONSISTENCIA EN LOS RECORRIDOS
4. PORCENTAJE DE RECUPERADO SOBRE VERTIDO
5. VENTAS POR CLASIFICADOR
6. VOLÚMENES VENDIDOS SOBRE LO RECOGIDO
7. KILOS RECOGIDOS POR CLASIFICADOR
8. METODOLOGÍA DE RECOLECCIÓN DE LA INFORMACIÓN
9. FUNDAMENTOS ESTRATÉGICOS

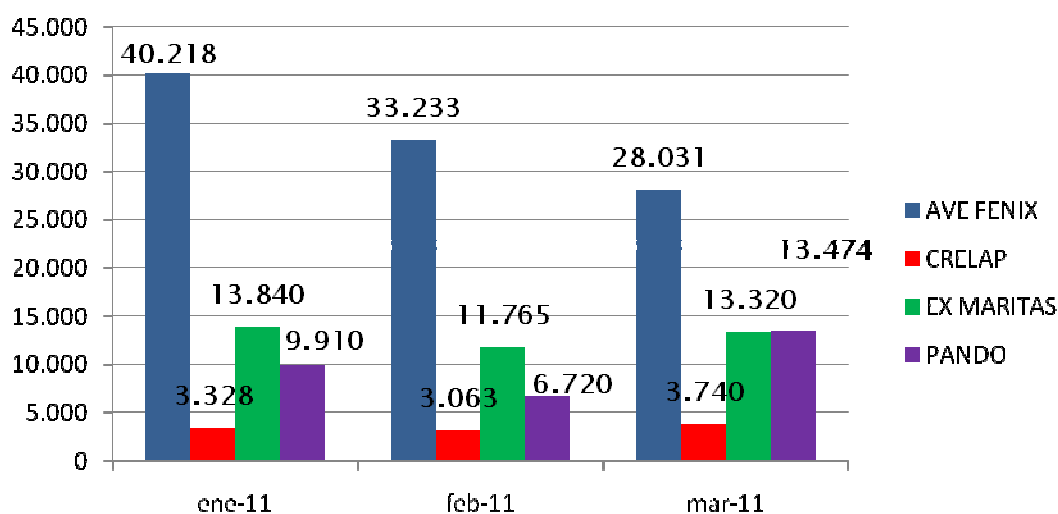
ANEXO (LISTADO COMPRADORES MATERIALES RECUPERADOS)

1. RESULTADOS DE LA OPERACIÓN



Durante el mes de marzo, se aprecia un descenso en la costa canaria producto del final de la alta temporada. El grupo del Ca 4 mantiene su tendencia a la baja, mientras que el grupo de ex Maritas sigue mostrándose consistente. En cuanto a Pando, es el primer mes que el grupo suministra información completa. Es decir no sólo proporcionaron cantidad de bolsones sino también el peso.

TOTAL INGRESOS EN KILOS, SIN INCLUIR GRANDES GENERADORES

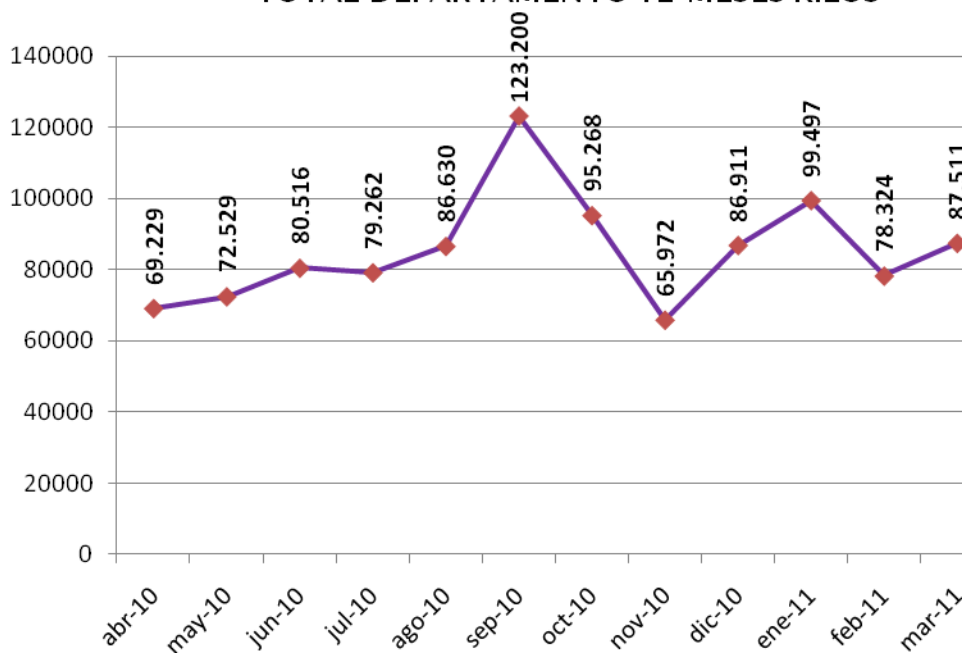


PORCENTAJE DE PARTICIPACIÓN POR GRUPO EN EL TOTAL DE INGRESOS EN KILOS DURANTE EL MES DE MARZO 2011



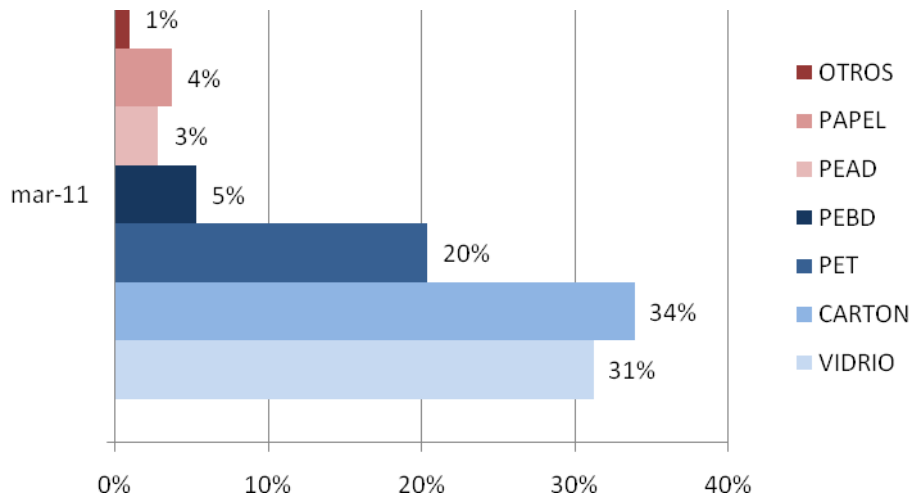
Del 100% de kilos ingresados en el mes de marzo el 32% fue aportado por Ave Fénix, el 31% por el grupo Ex Maritas, el 26% Pando y el 11% por el grupo Crelap ubicado en el Ca 4.

TOTAL DEPARTAMENTO 12 MESES KILOS

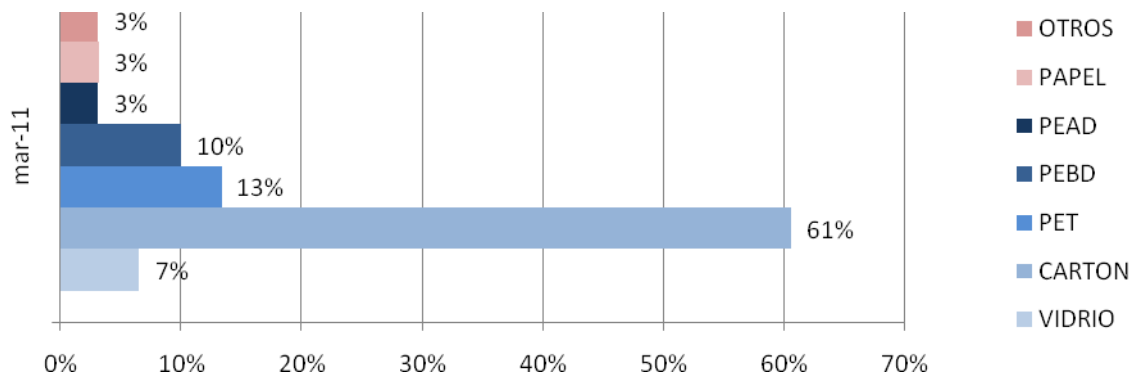


Se registra una mejora en los ingresos de este mes con relación al anterior. El aporte de Ave Fénix es un 34 % mayor que en el mismo período del 2010. Adicionalmente, Pando entrega por primera vez cifras reales de sus ingresos. El único grupo que aún no ha podido hacer uso de la balanza es el de ex Maritas por cuanto, si bien se efectuó la instalación eléctrica en el centro de acopio de Canelones, el lugar no ofrece ninguna seguridad para poder dejar allí esa herramienta.

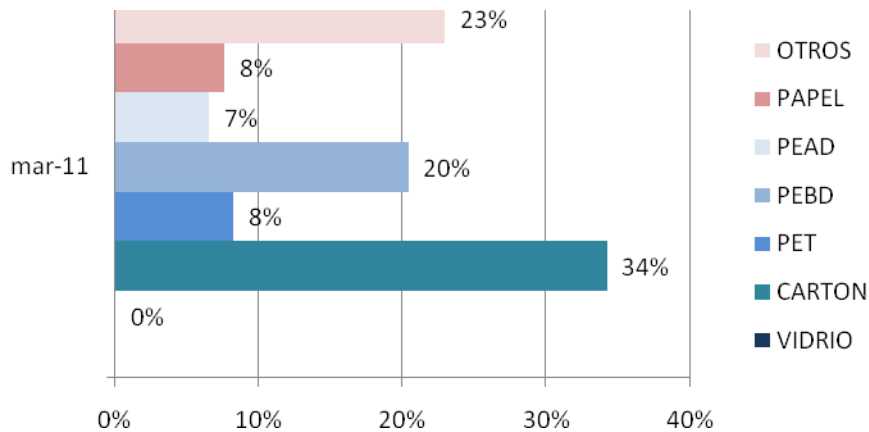
COMPOSICIÓN DEL MATERIAL RECUPERADO POR AVE FÉNIX EN MARZO



COMPOSICIÓN DEL MATERIAL RECUPERADO POR CRELAP EN MARZO

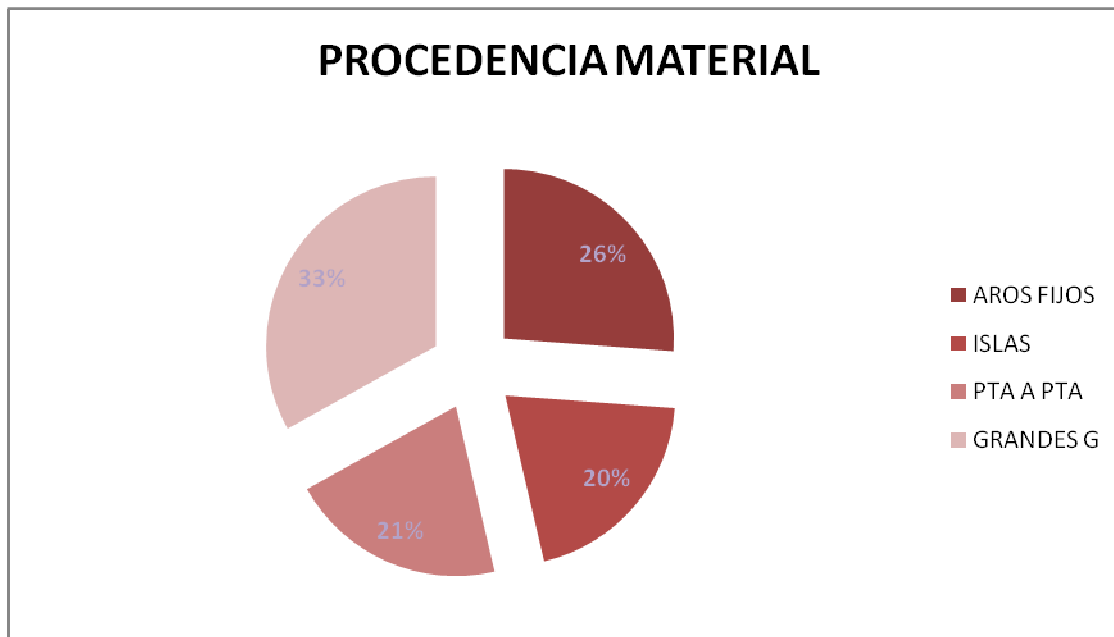


COMPOSICIÓN DEL MATERIAL RECUPERADO POR EL GRUPO EXMARITAS EN MARZO



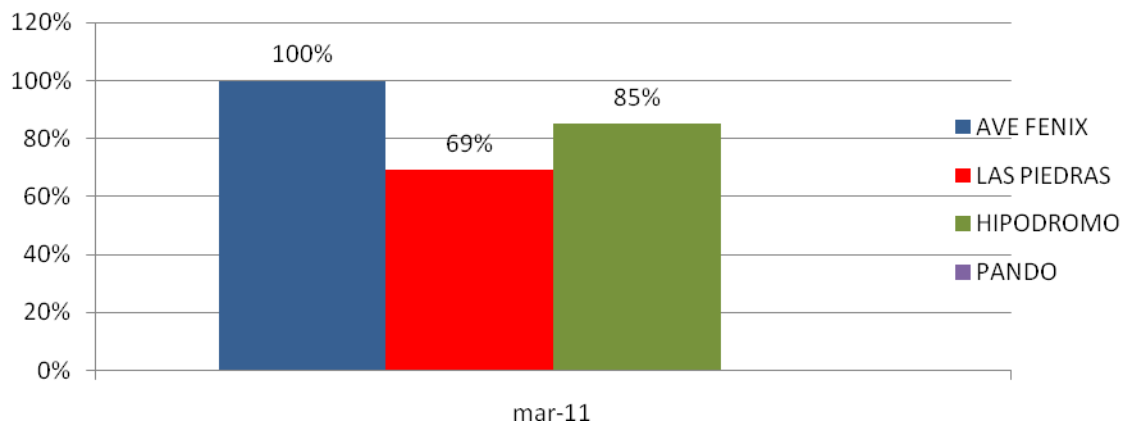
El rubro otros se aprecia así debido a un volumen importante de chatarra que el grupo movió durante este mes.

PROCEDENCIA DEL MATERIAL INGRESADO



Considerando que los módulos ubicados en las grandes superficies tan solo se encuentran en la actualidad en la costa canaria, su participación es bien importante.

PORCENTAJE CLASIFICADO DEL TOTAL DE MATERIAL RECOLECTADO



META 100% CLASIFICADO SOBRE RECOLECTADO

Pando aún no entrega datos de clasificación. El Ca 4 muestra un bajo porcentaje de clasificación, sin embargo no se aprecian grandes atrasos por lo que me atrevería a pensar que se trata de un ajuste en la precisión del levantamiento de la información. En cuanto al grupo ex Maritas, no podemos perder de vista que sus ingresos no están pesados, por lo tanto la proyección puede resultar inexacta. En esta oportunidad, las cifras promedio utilizadas fueron, 35 kilos para bolsones provenientes de aros fijos, 40 kilos para bolsones provenientes del puerta a puerta y 45 kilos para bolsones provenientes de los grandes generadores.

2. GESTIÓN CON LOS GRUPOS

Ave Fénix ha tenido nuevamente acompañamiento semanal a través de reuniones con todos los cooperativistas, y en virtud de algunos cambios acordados en la operación, ha mejorado sustancialmente la situación del centro de acopio ubicado en el Roosevelt.

Entre tanto el grupo ex Maritas hoy ubicado en el hipódromo de las Piedras y en el Centro de Acopio de Canelones espera una reubicación de su operación. Igual situación ocurre con el grupo ubicado en Pando. Por lo tanto, algunas mejoras previstas para los centros de acopio y auspiciadas por el Ministerio de Desarrollo Social, están a la espera de esas definiciones.

De otro lado, se avanza en la ampliación del sistema de módulos en el resto del Departamento, así como la mejora de la imagen de los aros fijes.

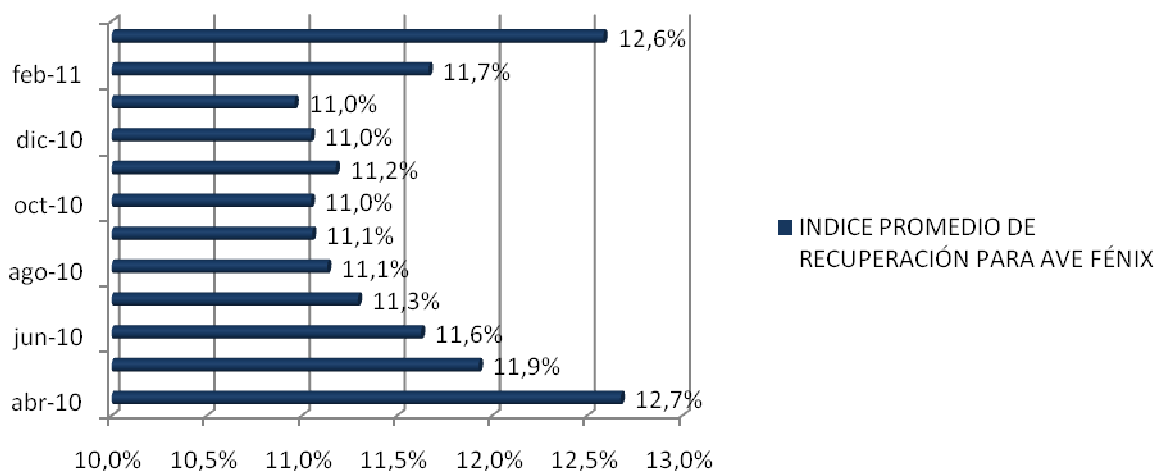
3. CONSISTENCIA EN LOS RECORRIDOS

Los grupos se encuentran más comprometidos con el cumplimiento de los recorridos acordados, muestra de ello es la planeación que han venido haciendo para cubrir semana de carnaval y semana santa con un grupo reducido pero que asegure la operación de recolección primordialmente.

4. PORCENTAJE DE RECUPERADO SOBRE VERTIDO.

En esta recuperación no se contemplan ni grandes generadores ni el descarte cuando el grupo lo registra.

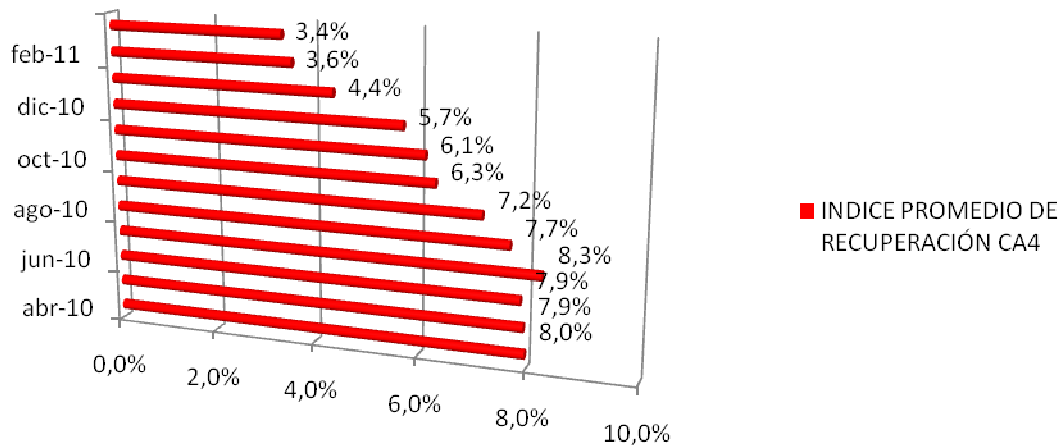
INDICE PROMEDIO DE RECUPERACIÓN PARA AVE FÉNIX



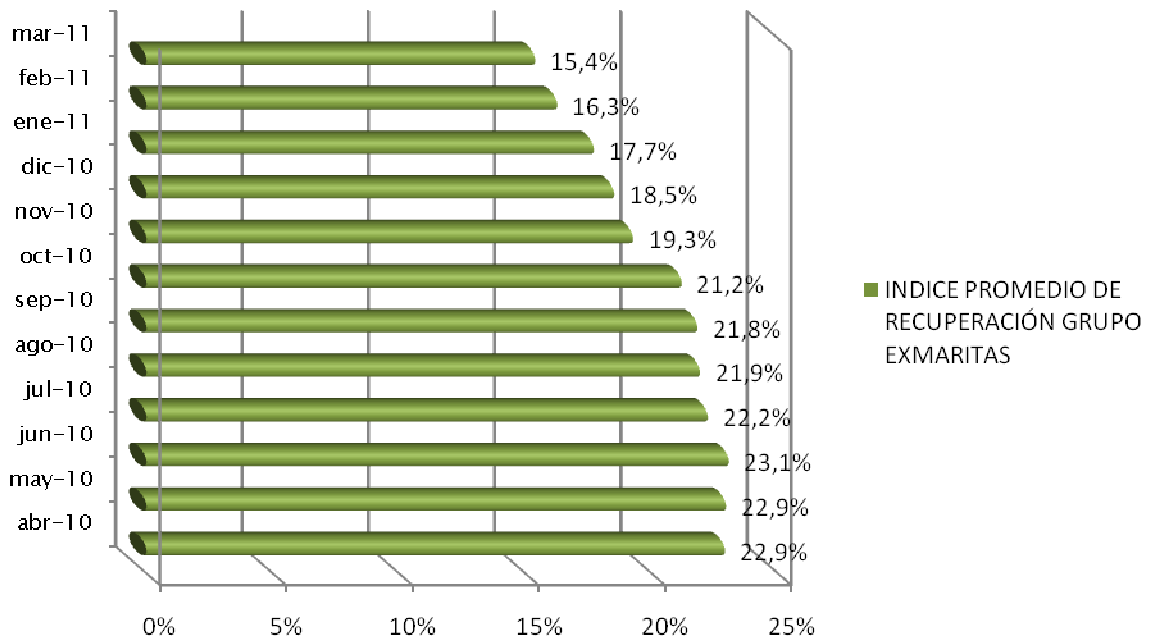
META 30 % DE MATERIAL RECUPERADO SOBRE LO VERTIDO

Para este grupo la población de la costa fue ajustada durante enero y febrero a 170.000 usuarios.

INDICE PROMEDIO DE RECUPERACIÓN CA4

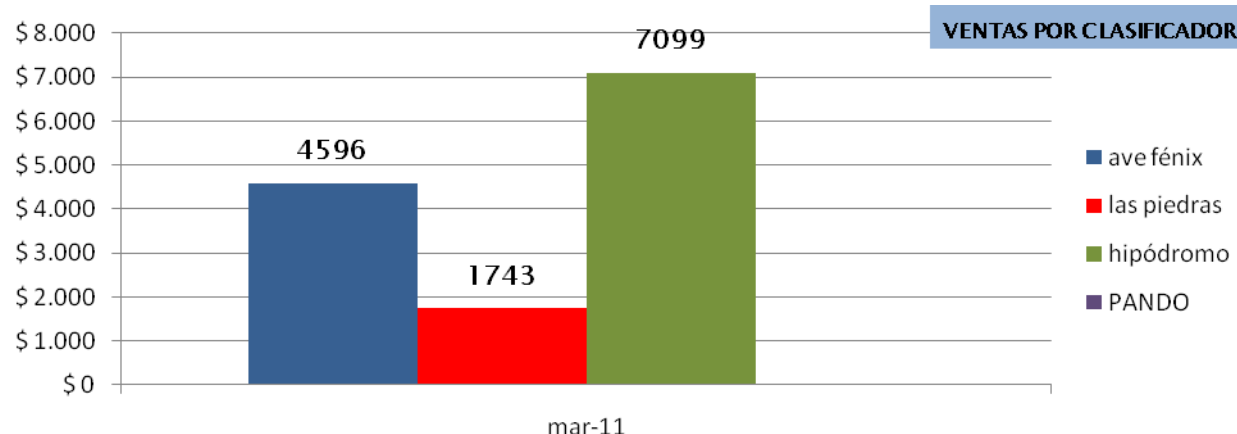


INDICE PROMEDIO DE RECUPERACIÓN GRUPO EX MARITAS



El deterioro en el porcentaje de recuperación en este grupo, se debe al aumento progresivo de grandes generadores en la composición de sus resultados.

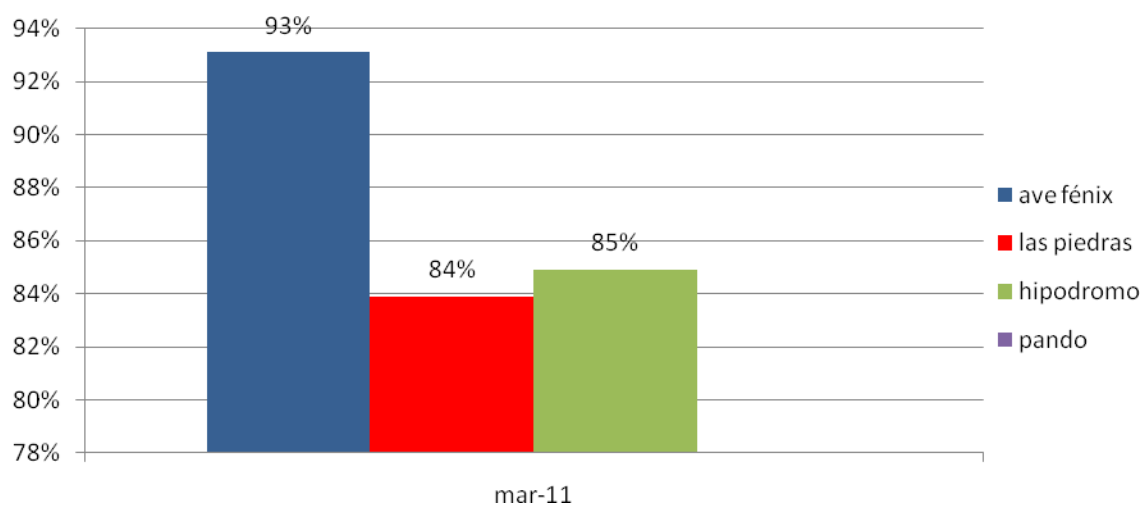
5. VENTAS POR CLASIFICADOR



Si bien las ventas del grupo ex Maritas no fueron las acostumbradas el grupo promedio se redujo sustancialmente en el cálculo debido a la ausencia de un número importante de ellos en la semana de carnaval.

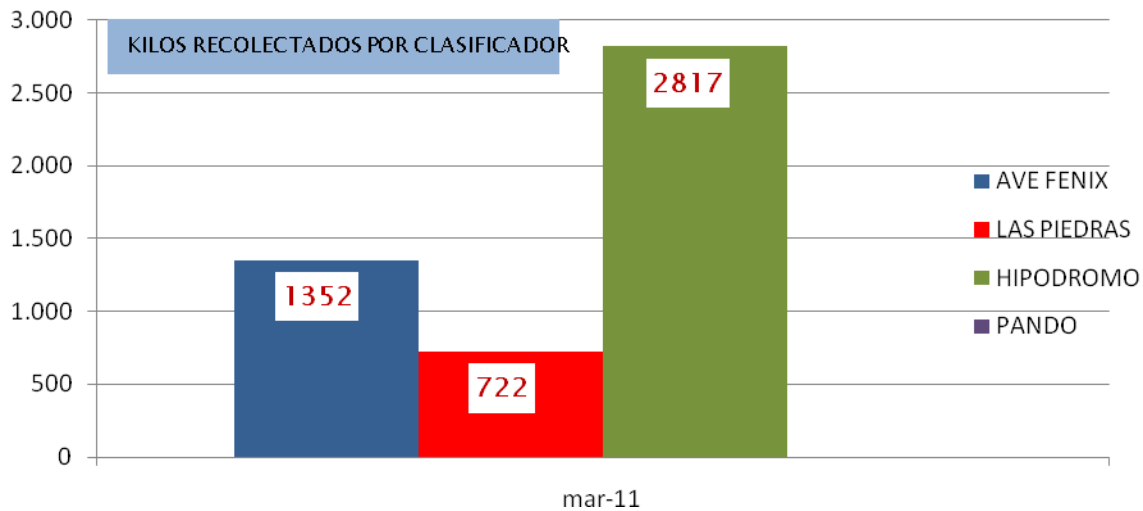
Pando no suministró el dato de ventas este mes y Ave Fénix completa un segundo mes de una buena operación de comercialización con el grupo más numeroso (en promedio 20,3 personas).

6. VENDIDO SOBRE RECOGIDO



Si bien en campo se aprecia una operación eficiente del grupo del hipódromo, este porcentaje no lo refleja. Una vez se incorporen datos reales de kilos ingresados este porcentaje dará cuenta de dicha eficiencia. En el caso de Crelap, se requiere ajustar y asegurar el levantamiento de la información.

7. KILOS RECOGIDOS POR CLASIFICADOR



META 1350 KILOS POR CLASIFICADOR MES

8. METODOLOGÍA DE RECOLECCIÓN DE LA INFORMACIÓN.

El único grupo que ha seguido al pie de la letra la metodología de recolección de la información ha sido Ave Fénix. En los otros, persisten las dificultades que impiden cumplir con el proceso tal y como está previsto.

De otra parte y con el ánimo de asegurar este proceso, se hicieron explícitas en cada una de las herramientas de recolección de información, el contenido de cada renglón, casilla, espacio, etc.

En otras palabras se define lo que se espera encontrar en cada espacio lo que le permite a quien la tramita, despejar dudas.

Reitero que esta metodología implica un pesaje al total de los ingresos así como al total de los bolsones clasificados, por día, semana, procedencia, región, etc.

La veracidad y confiabilidad de la información dependen del rigor que apliquen a esta tarea.

9. FUNDAMENTOS ESTRATÉGICOS

En cuanto a los fundamentos estratégicos, debo anotar que el primero que hace referencia a las reuniones periódicas con los grupos para encontrar espacios de mejoramiento continuo únicamente se está adelantando en Ave Fénix. Los otros grupos se encuentran en un proceso de unificación de criterios de trabajo, y de ajustes varios, producto de un cambio de líder asignado por la ONG.

Está vigente la coordinación interinstitucional así como la construcción de indicadores y la retroalimentación a los grupos de los resultados del plan.