

**INFORME MENSUAL  
PGE CANELONES – FEBRERO 2011**

Dirigido a las Empresas Adherentes e  
Instituciones del convenio TU ENVASE SIRVE  
Departamento de Gestión Ambiental

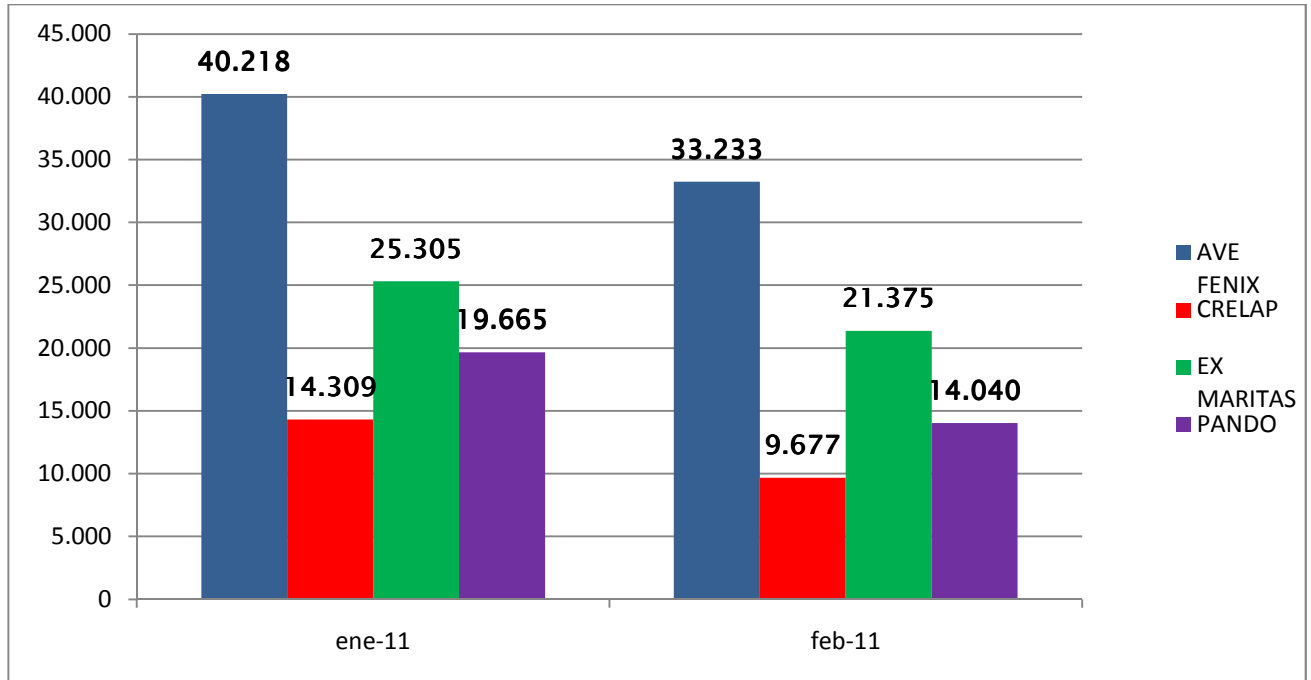
Elaborado por Mónica Menza Peláez

## ÍNDICE

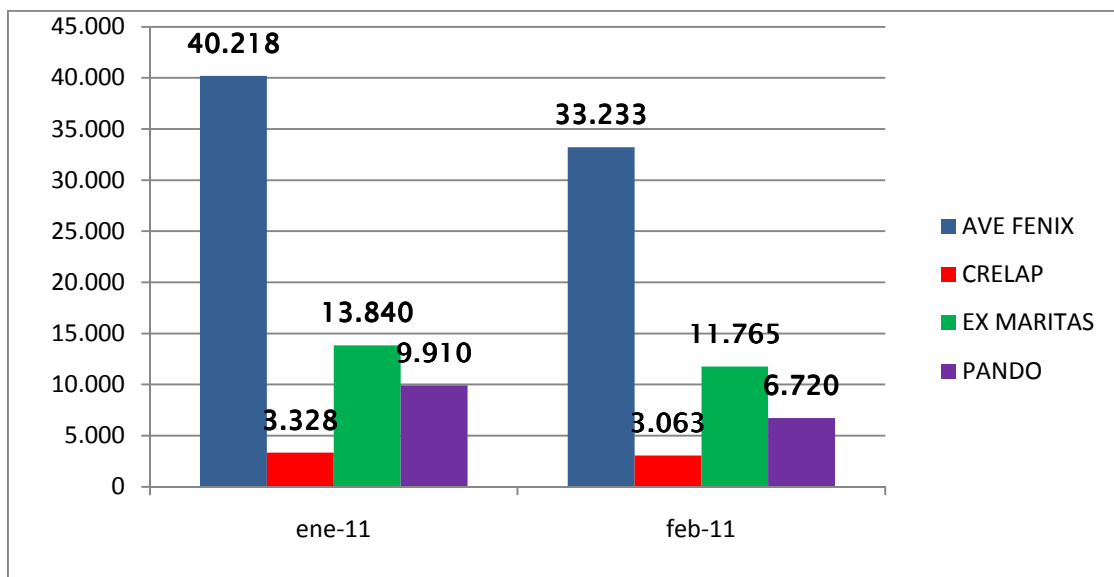
1. RESULTADOS DE LA OPERACIÓN
2. GESTIÓN CON LOS GRUPOS
3. CONSISTENCIA EN LOS RECORRIDOS
4. PORCENTAJE DE RECUPERADO SOBRE VERTIDO
5. VENTAS POR CLASIFICADOR
6. VOLÚMENES VENDIDOS SOBRE LO RECOGIDO
7. KILOS RECOGIDOS POR CLASIFICADOR
8. METODOLOGÍA DE RECOLECCIÓN DE LA INFORMACIÓN
9. FUNDAMENTOS ESTRATÉGICOS

# 1. RESULTADOS DE LA OPERACIÓN

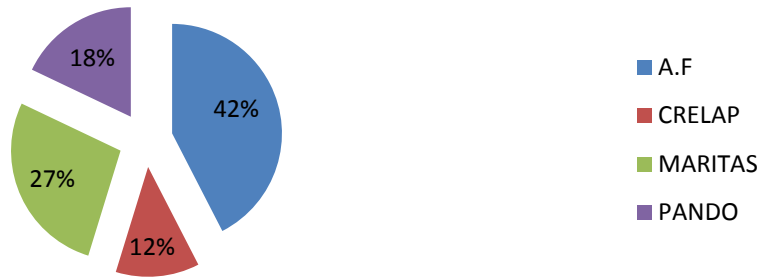
## TOTAL INGRESOS EN KILOS, INCLUYENDO GRANDES GENERADORES



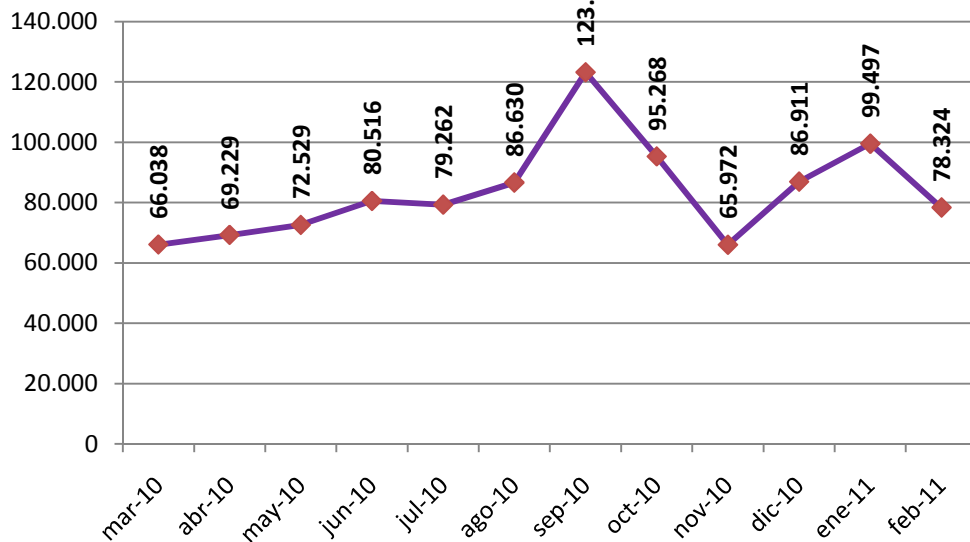
## TOTAL INGRESOS EN KILOS, SIN INCLUIR GRANDES GENERADORES



## PORCENTAJE DE PARTICIPACIÓN POR GRUPO EN EL TOTAL DE RECUPERACIÓN DURANTE EL MES DE FEBRERO 2011



## TOTAL DEPARTAMENTO 12 MESES KILOS



Se aprecia en febrero un descenso general en los volúmenes de material ingresado.

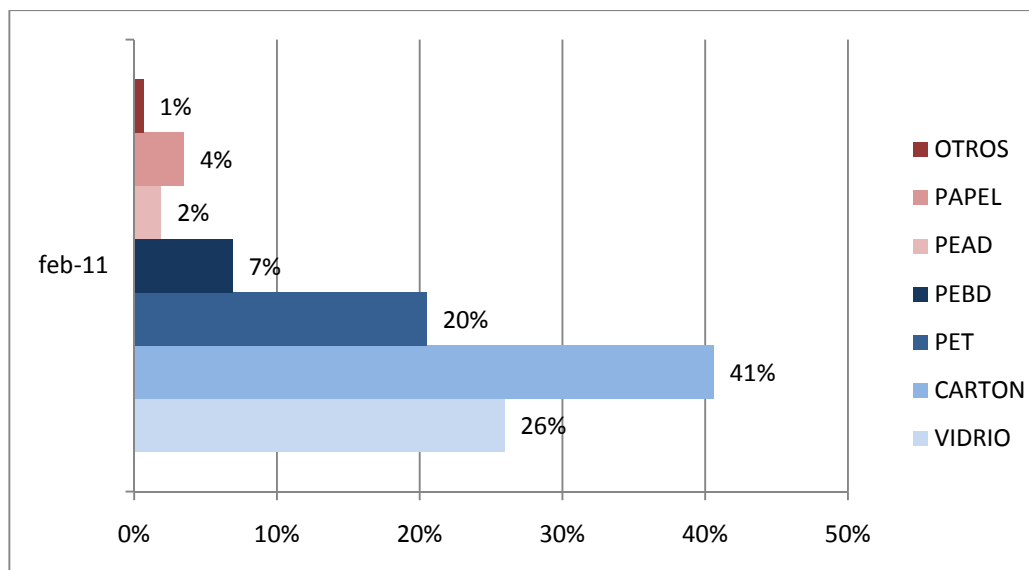
Pese a eso, la costa ingresó cerca de 34% más de material que en el mismo período del año pasado. Las islas ubicadas en las grandes superficies representan el 54% de su total de ingresos. Con certeza será necesario analizar la reubicación de algunos módulos que hoy se encuentran en supermercados que cierran luego de semana santa.

El grupo ubicado en el CA4 proporcionó solo parcialmente la información del mes al parecer debido a los ajustes que han tenido que realizar a raíz de los cambios que se han dado en este grupo. Sin embargo los resultados son consistentes con el comportamiento que hemos venido registrando de ese grupo. Tan solo cerca de 3 toneladas recolectadas en el puerta a puerta con un promedio de 15 clasificadores presentes en el mes. Es prioritario, a mi juicio, revisar y reorientar los recorridos y coberturas de este grupo.

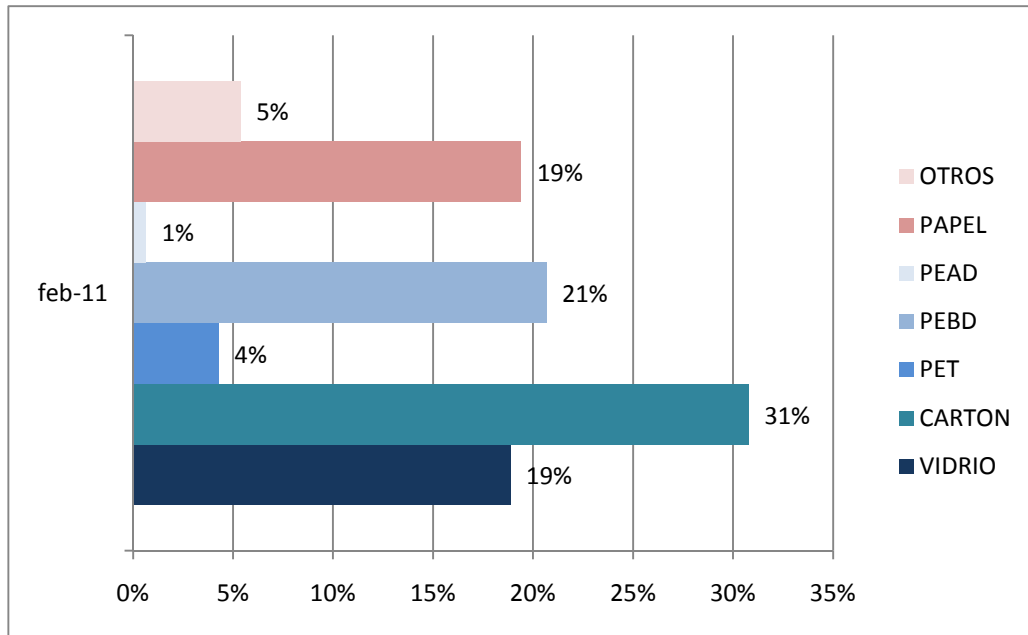
Pando igualmente sigue entregando también información parcial y no le ha dado uso a la balanza entregada. Al parecer, el grupo no alcanza a realizar la tarea de registro de información. Sin embargo debo anotar, que buscando un mejor precio, sí han podido lavar el polietileno de baja densidad y en cada visita al centro de acopio he encontrado entre 1 y 2 personas en esa actividad.

Es bien significativa la cifra que coloca al grupo de la costa canaria en el 42 por ciento del total de kilos ingresados en el mes.

#### COMPOSICIÓN DEL MATERIAL RECUPERADO POR AVE FÉNIX EN FEBRERO

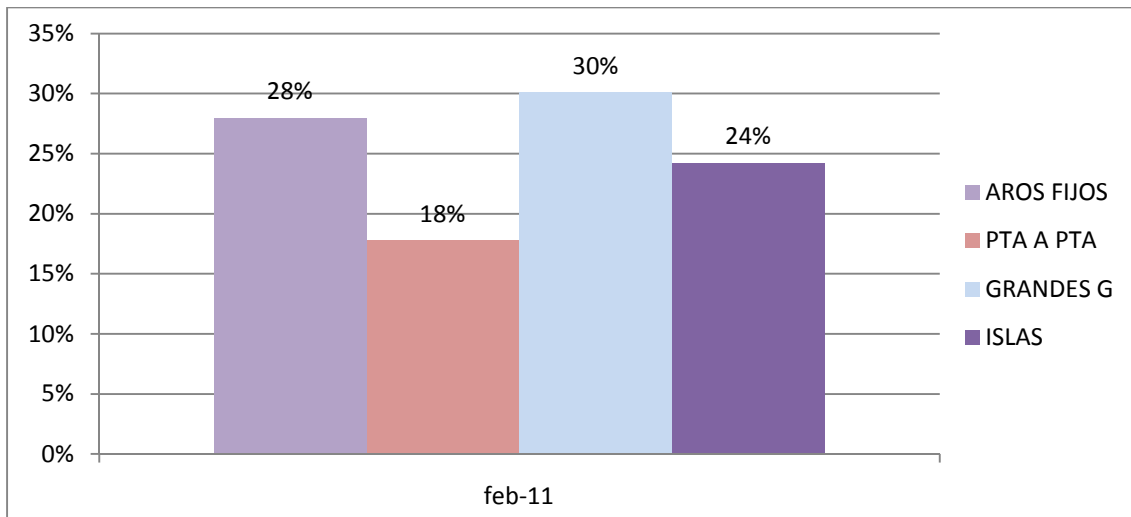


#### COMPOSICIÓN DEL MATERIAL RECUPERADO POR EL GRUPO EX MARITAS EN FEBRERO



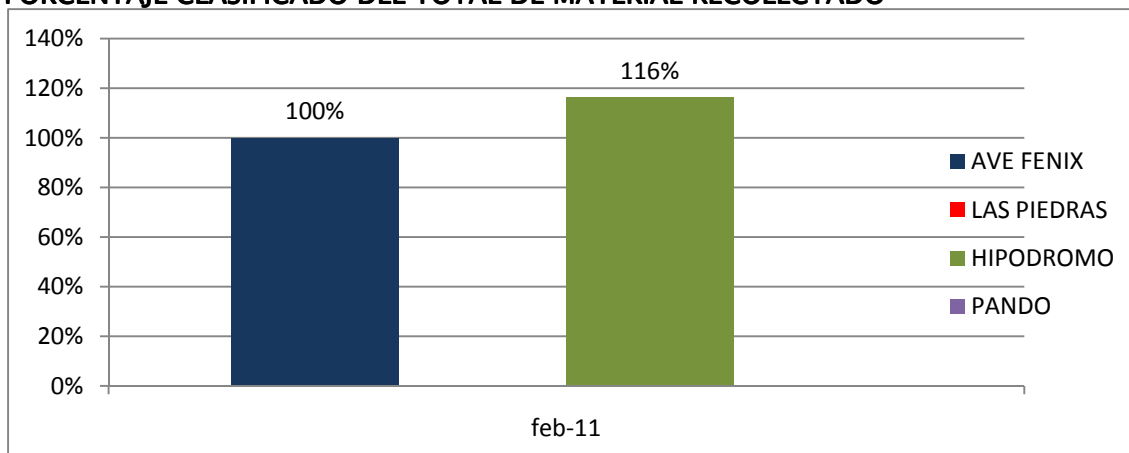
Ca 4 y Pando no reportan datos de material clasificado, por lo tanto es imposible poder presentar la composición de lo que recolectan.

#### PROCEDENCIA DEL MATERIAL INGRESADO



La cuarta parte de todo el material recolectado en febrero proviene de las islas ubicadas en las grandes superficies hace apenas 2 meses.

## PORCENTAJE CLASIFICADO DEL TOTAL DE MATERIAL RECOLECTADO



**META 100% CLASIFICADO SOBRE RECOLECTADO**

## 2. GESTIÓN CON LOS GRUPOS

La cooperativa Ave Fénix en asamblea decidió separar las ventas de cada uno de los centros de acopio. En otras palabras, Atlántida procesa lo que recoge y vende lo mismo y otro tanto hará Roosevelt.

Igualmente decidió que se hará cargo de los costos que implica poner en funcionamiento la enfardadora ubicada en el Roosevelt.

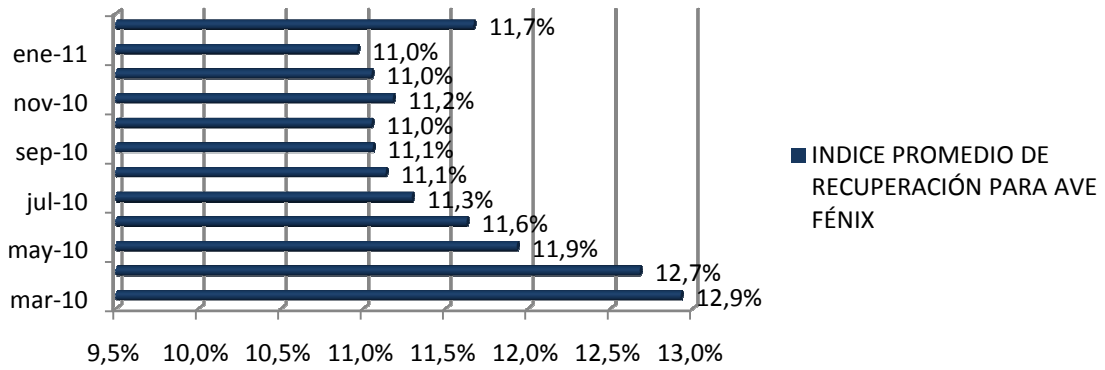
## 3. CONSISTENCIA EN LOS RECORRIDOS

La falta de consistencia en algunos recorridos ha tenido hasta ahora tres variables conocidas, la avería de algún camión, los paros de los empleados municipales, la falta de disponibilidad de combustible. Sin embargo a ellas se suman las decisiones inconsultas de algunos grupos que resuelven dejar de hacer “este” o “aquel” recorrido, a veces apoyados en la necesidad de priorizar por la reducción del tiempo disponible de camión, a veces utilizando su propio criterio sin tener en cuenta las instrucciones impartidas. Se hace necesario poder encontrar un mecanismo de aseguramiento igualmente de los recorridos acordados.

## 4. PORCENTAJE DE RECUPERADO SOBRE VERTIDO.

En esta recuperación no se contemplan ni grandes generadores ni el descarte cuando el grupo lo registra.

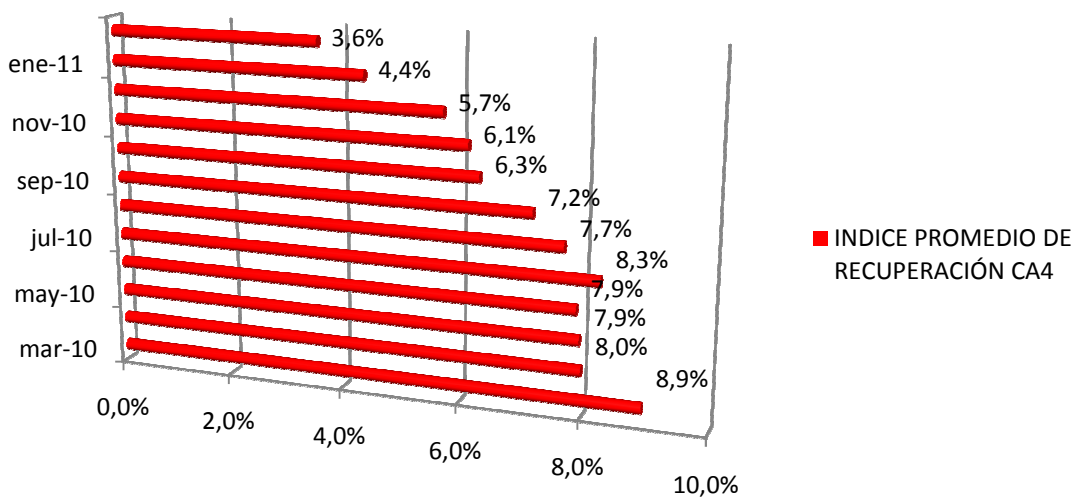
## INDICE PROMEDIO DE RECUPERACIÓN PARA AVE FÉNIX



### META 30 % DE MATERIAL RECUPERADO SOBRE LO VERTIDO

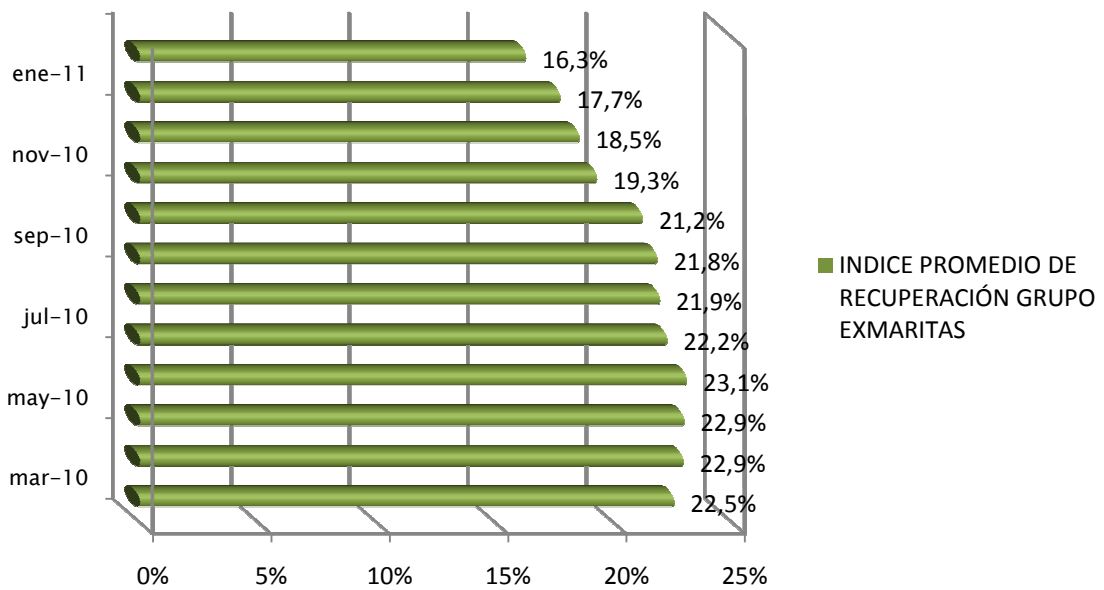
Para este grupo la población de la costa fue ajustada durante enero y febrero a 170.000 usuarios.

## INDICE PROMEDIO DE RECUPERACIÓN CA4

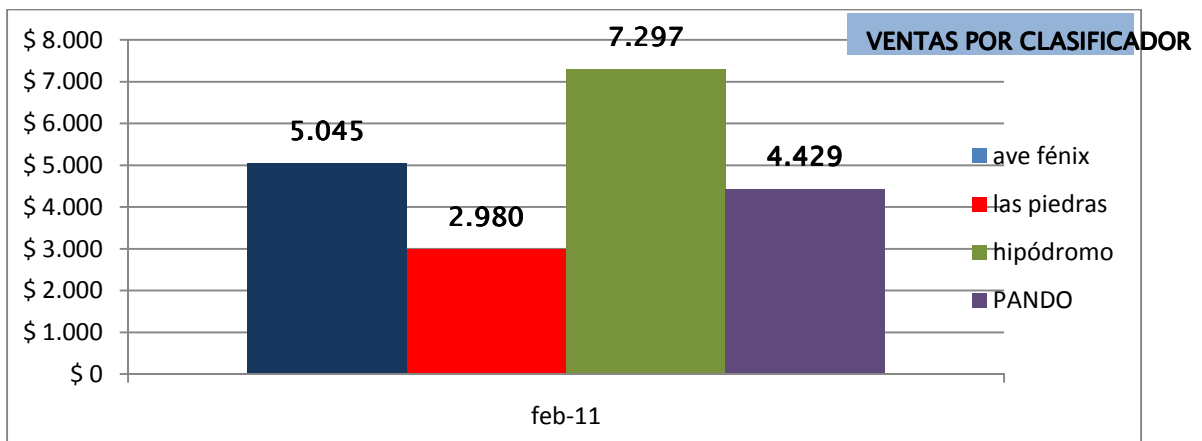




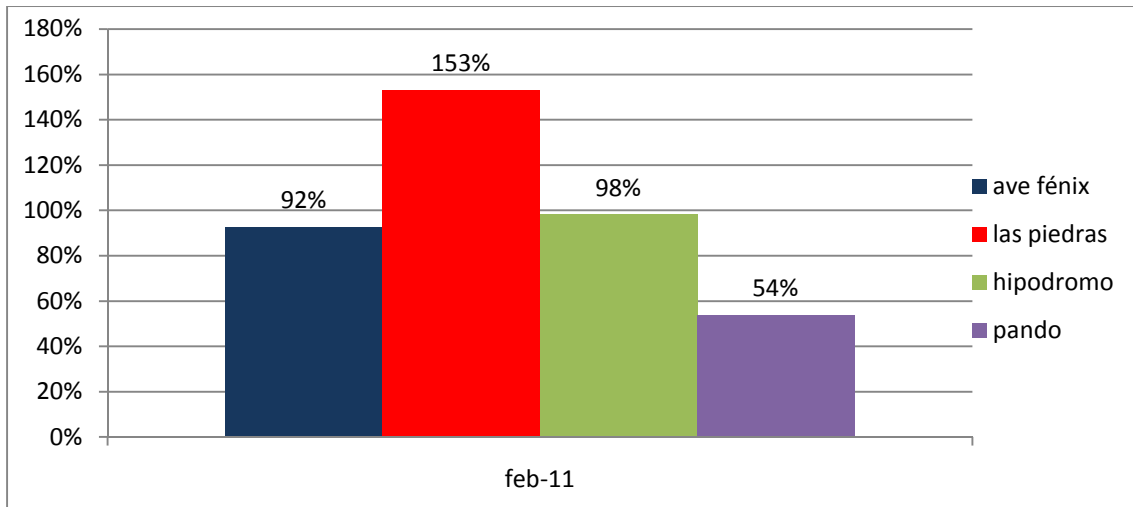
## INDICE PROMEDIO DE RECUPERACIÓN GRUPO EXMARITAS



## 5. VENTAS POR CLASIFICADOR

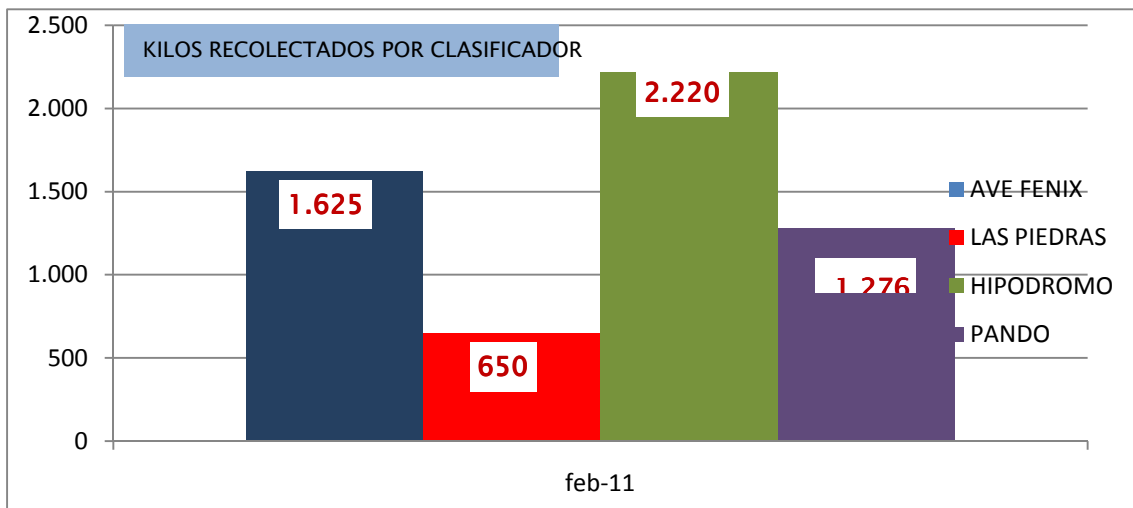


## 6. VENDIDO SOBRE RECOGIDO



El suministro parcial de los datos en el Ca4 no asegura la consistencia en la información.

## 7. KILOS RECOGIDOS POR CLASIFICADOR



**META 1350 KILOS POR CLASIFICADOR MES**

## 8. METODOLOGÍA DE RECOLECCIÓN DE LA INFORMACIÓN.

El único grupo que ha seguido al pie de la letra la metodología de recolección de la información ha sido Ave Fénix. En los otros, persisten las “justificaciones” para no cumplir a cabalidad. Por ejemplo, en el caso del grupo ex Maritas, el pesaje de lo que ingresa no ha sido posible por cuanto no tienen energía eléctrica en el centro de acopio ubicado en la ciudad de Canelones a donde llevan el grueso de lo recolectado. El grupo Crelap ubicado en el Ca 4 por su parte, ya cuenta con una nueva balanza para registrar todos los ingresos, lo clasificado, vendido, etc. Pando continúa entregando información parcial (número de bolsones de aros fijos, puerta a puerta y de grandes generadores) pese a que cuenta con una herramienta adecuada para proporcionar la información.

La veracidad y confiabilidad de la información dependen del rigor que apliquen a esta tarea.

## 9. FUNDAMENTOS ESTRATÉGICOS

En cuanto a los fundamentos estratégicos, debo anotar que el primero que hace referencia a las reuniones periódicas con los grupos para encontrar espacios de mejoramiento continuo no se está realizando. El análisis de la operación actual se ha trasladado a la llamada “comisión de los 5 meses” que adelanta una revisión detallada del funcionamiento de la operación.

Está vigente la coordinación interinstitucional así como la construcción de indicadores y la retroalimentación a los grupos de los resultados del plan.

