

**INFORME MENSUAL
PGE CANELONES – DICIEMBRE 2010**

Dirigido a las Empresas Adherentes e
Instituciones del convenio TU ENVASE SIRVE
Departamento de Gestión Ambiental

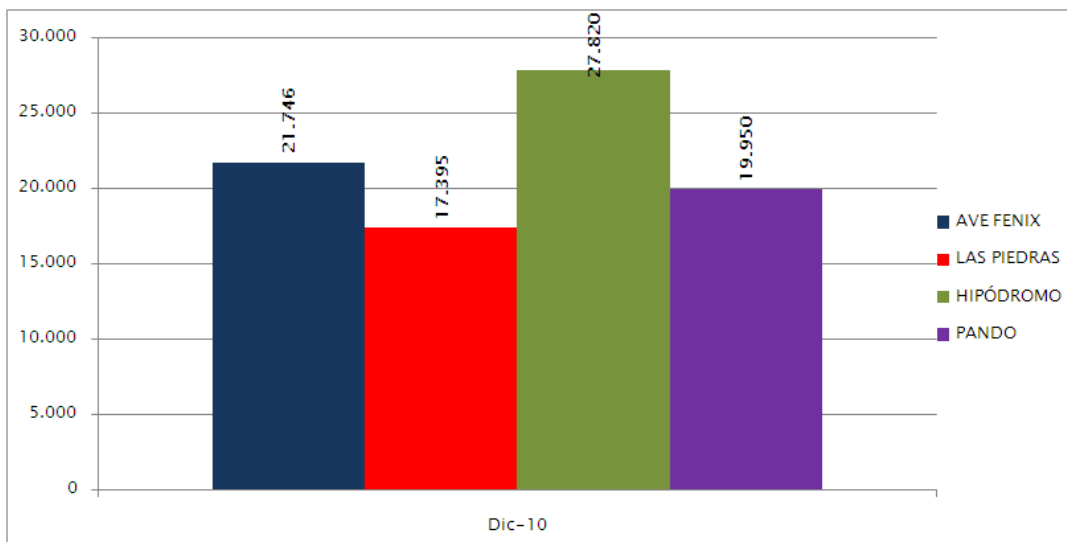
Elaborado por Mónica Menza Peláez

ÍNDICE

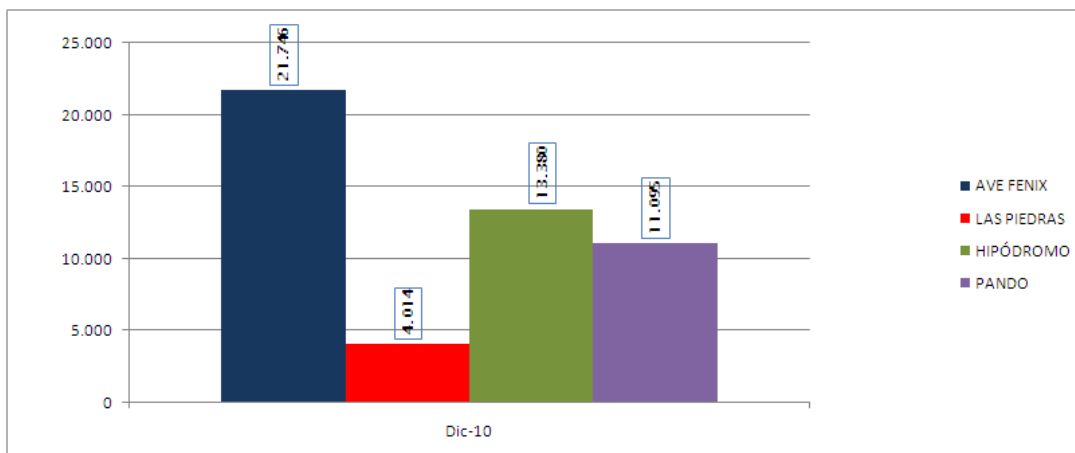
1. RESULTADOS DE LA OPERACIÓN
2. GESTIÓN CON LOS GRUPOS
3. CONSISTENCIA EN LOS RECORRIDOS
4. PORCENTAJE DE RECUPERADO SOBRE VERTIDO
5. VENTAS POR CLASIFICADOR
6. VOLÚMENES VENDIDOS SOBRE LO RECOGIDO
7. KILOS RECOGIDOS POR CLASIFICADOR
8. METODOLOGÍA DE RECOLECCIÓN DE LA INFORMACIÓN
9. FUNDAMENTOS ESTRATÉGICOS

1. RESULTADOS DE LA OPERACIÓN

Kilos ingresados por grupos incluyendo grandes generadores



Kilos ingresados por grupos sin incluir grandes generadores

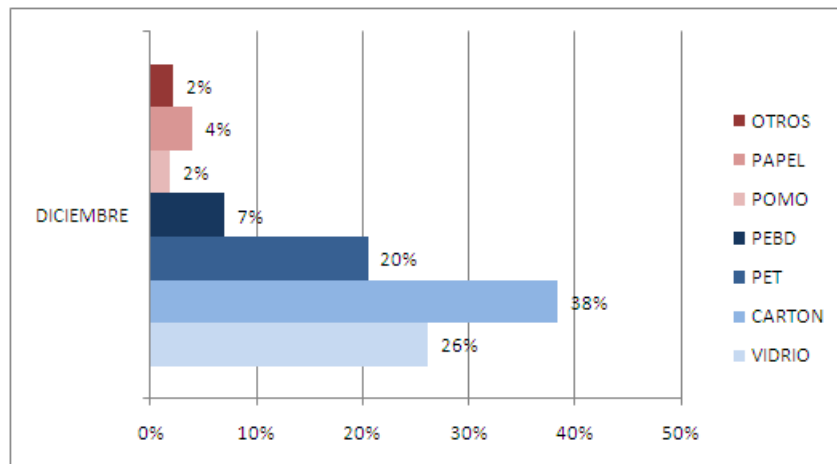


El volumen recolectado durante el 2010 se acerca a las 1000 toneladas en el departamento de Canelones (970.944 kilos). Sin grandes generadores arroja una cifra cercana a las 516 toneladas (516.384 kg) consistente con los datos que muestran la procedencia del material. Durante una buena parte del año, los grandes generadores representaron cerca del 50 % del material recolectado.

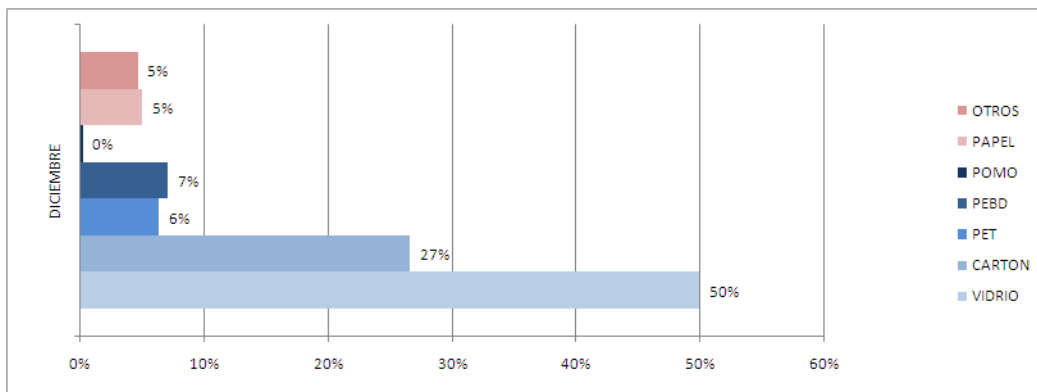
Durante el mes de diciembre hubo 1 día de paro de empleados municipales, otro día de ocupación de la Junta Local en las Piedras y varias jornadas en las que trabajaron "a reglamento". Esto significa que se contaba con su trabajo durante 4 horas aproximadamente ya que las otras dos se usaban en desplazamientos.

Probablemente se haya trabajado un poco más en los casos de los grupos del Ca 4 y ex Maritas debido a la ubicación de su operación con respecto al lugar en donde se guardan y de donde salen los camiones y conductores de la Intendencia.
 Composición de lo recuperado en Ave Fénix

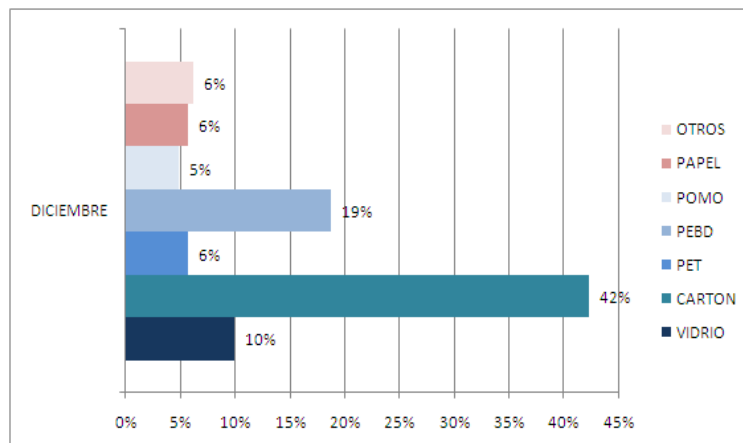
AVE FENIX (Costa Canaria)



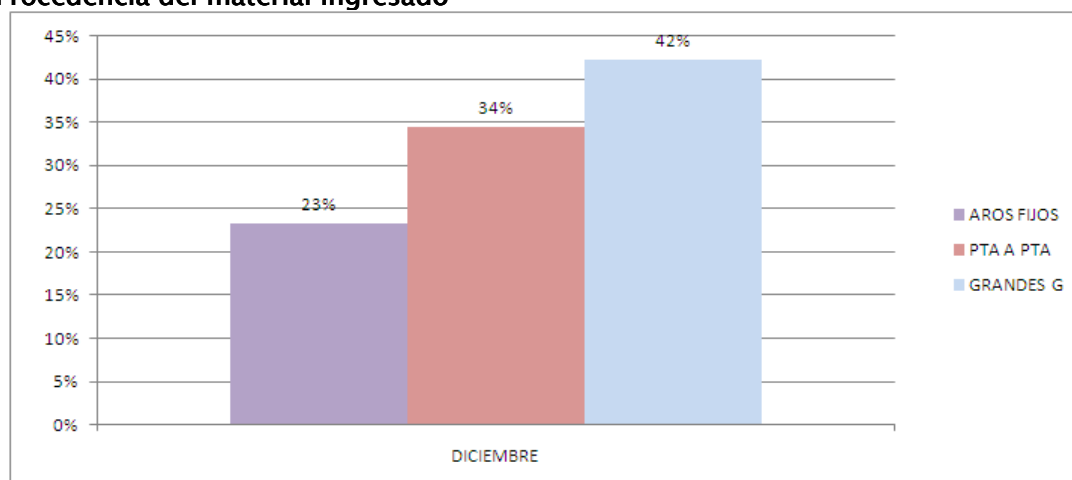
CRELAP (La Paz, Las Piedras, Progreso)



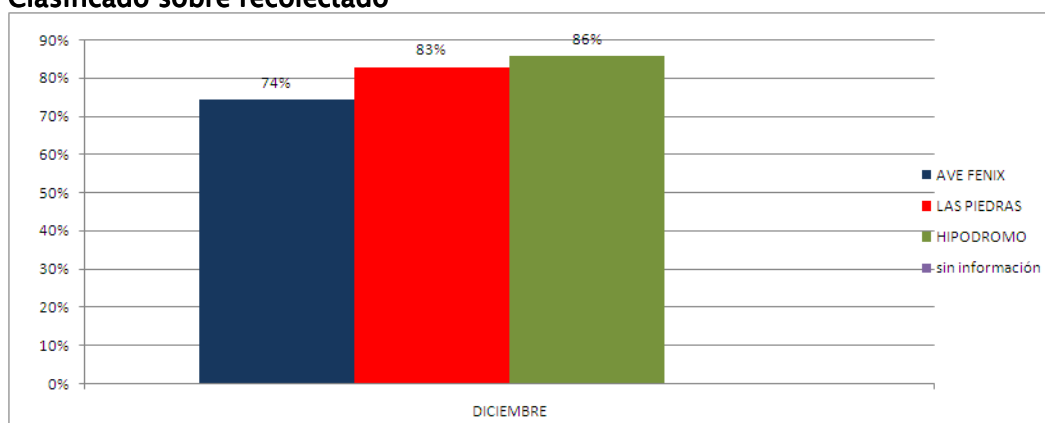
EXMARITAS (Canelones, Santoral)



Procedencia del material ingresado



Clasificado sobre recolectado



META 100% CLASIFICADO SOBRE RECOLECTADO

2. GESTIÓN CON LOS GRUPOS

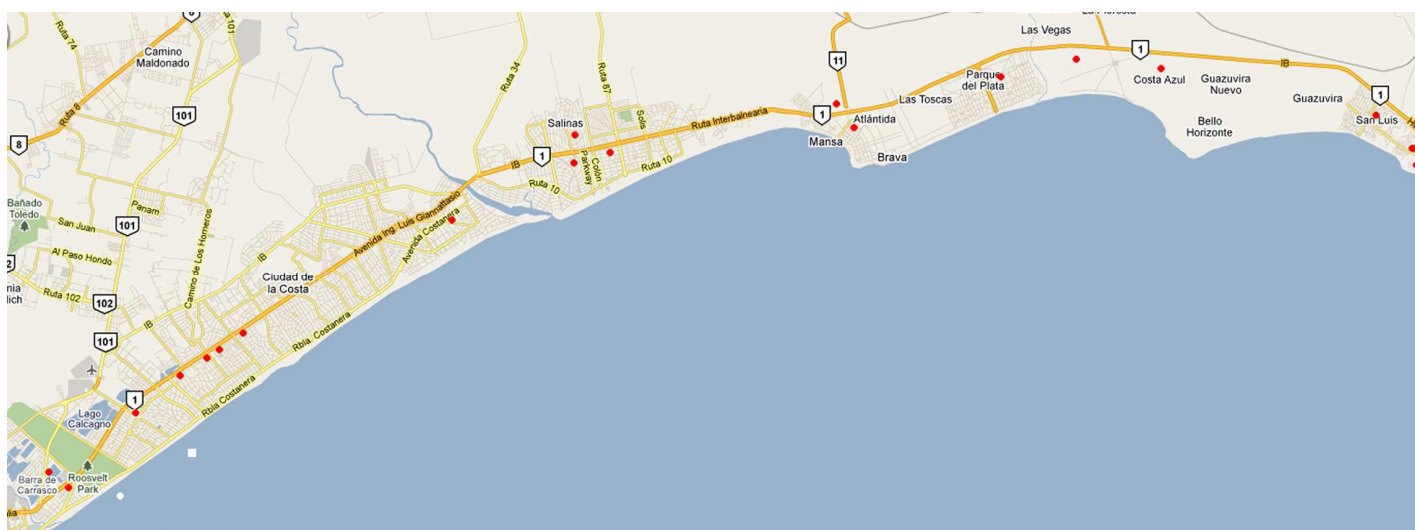
La prioridad en este mes fue la distribución, ubicación y puesta en marcha de los primeros 40 módulos ubicados en grandes superficies y supermercados de la costa de oro. Esta modalidad ya se encuentra operando de lunes a domingo.



Relaciono a continuación, una lista suministrada por la Intendencia de Canelones con la ubicación de cada uno de estos módulos.

LOCALIDAD	NOMBRE	Número de módulos ubicados
Ciudad de la Costa	GEANT	6
Ciudad de la Costa	MACRO MERCADO	2
Ciudad de la Costa	DEVOTO (Calcagno)	2
Ciudad de la Costa	TIENDA INGLESA	2
Solymar	MULTIAHORRO	2
Solymar	DISCO 18	2
El pinar	DISCO Medanos	2
El pinar	LA CABAÑA 4	2
Salinas	SUPER ÉXITO	2
Salinas	SAN ANDRES	2
Atlantida	TIENDA INGLESA	2
Atlantida	DISCO NATURAL	2
P.del Plata	LA CUEVA	2
Costa Azul	NUEVO RUMBO	1
La Floresta	TA TE TI	1
Cuchilla alta	EL DORADO	3
Marindia	NOVO ESTORIL	1
La Tuna	IBIZA	1
S. Lucia del Este	SUPER 2001	1
San Luis	SUP.FUENTES	2
TOTAL		40

Plano con ubicación de los módulos

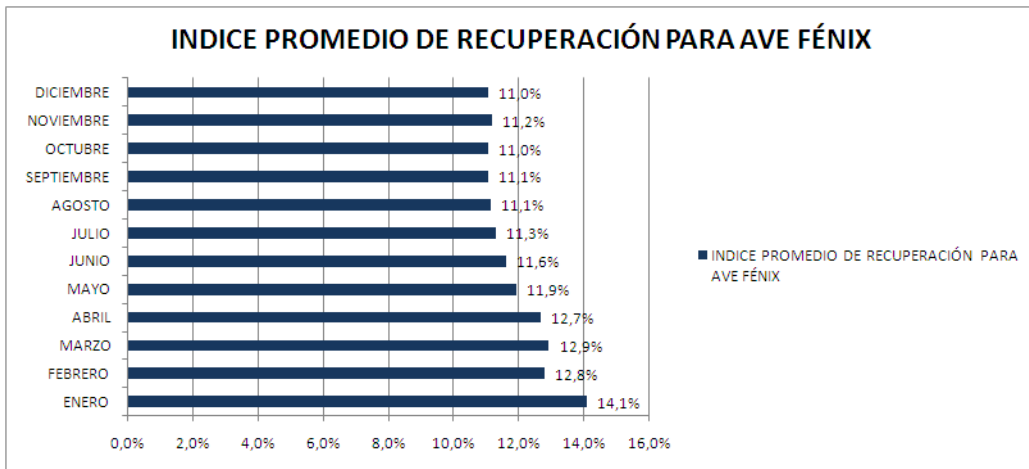


3. CONSISTENCIA EN LOS RECORRIDOS

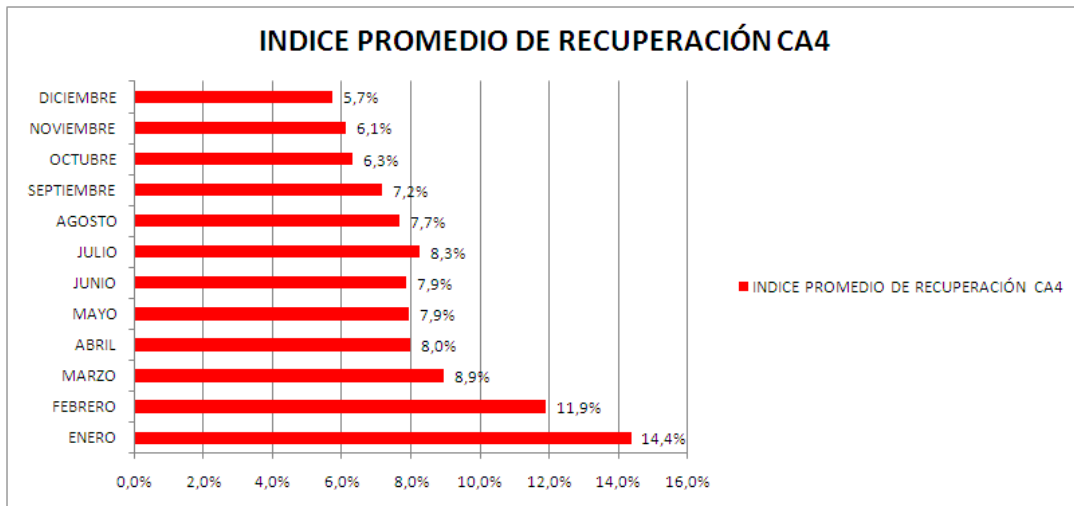
Diciembre también contó con medidas por parte de los trabajadores municipales que afectaron el normal funcionamiento de la operación.

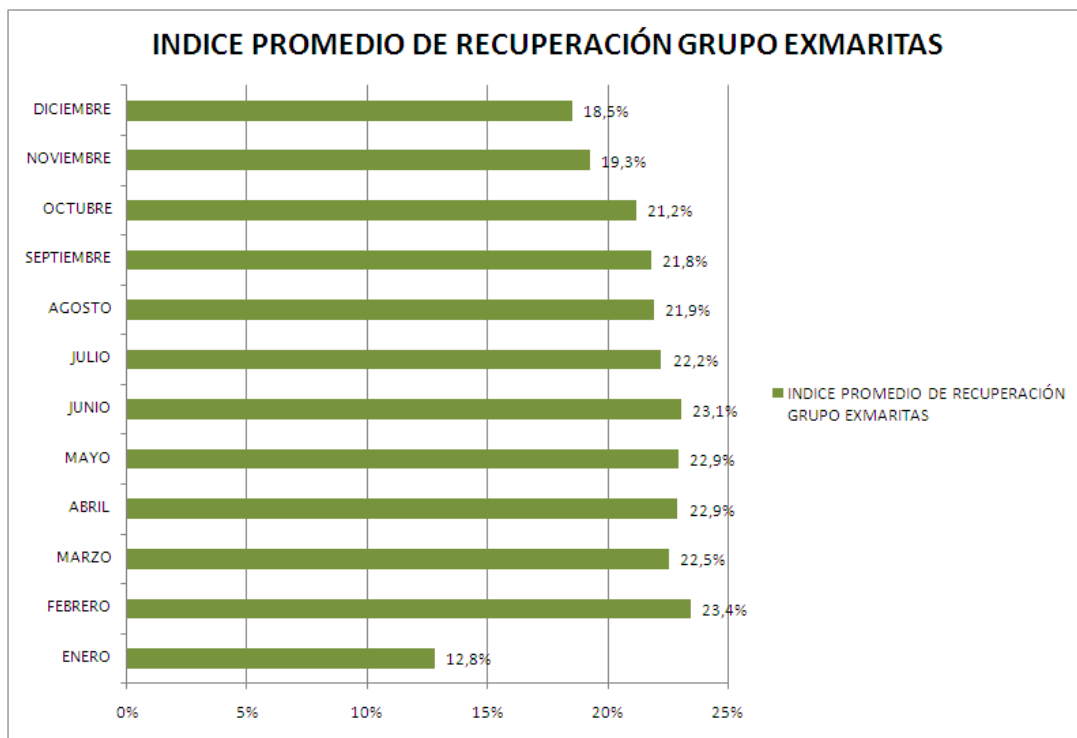
4. PORCENTAJE DE RECUPERADO SOBRE VERTIDO.

En esta recuperación no se contemplan ni grandes generadores ni el descarte cuando el grupo lo registra.

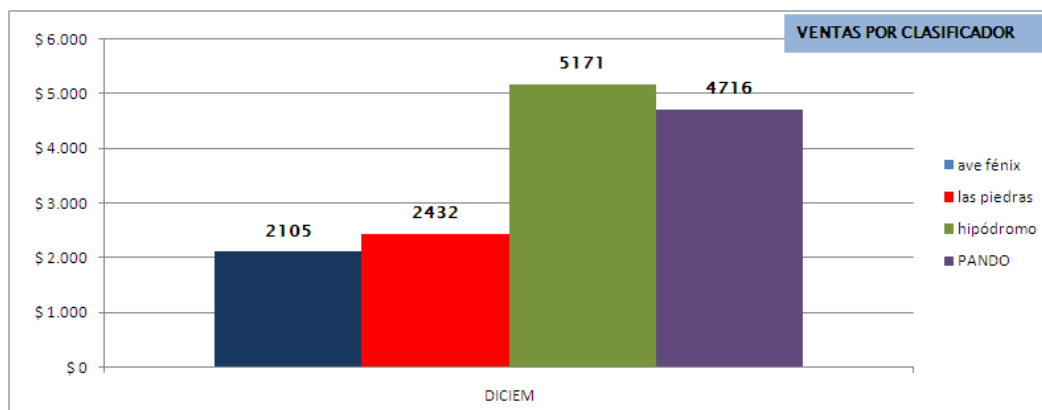


META 30 % DE MATERIAL RECUPERADO SOBRE LO VERTIDO

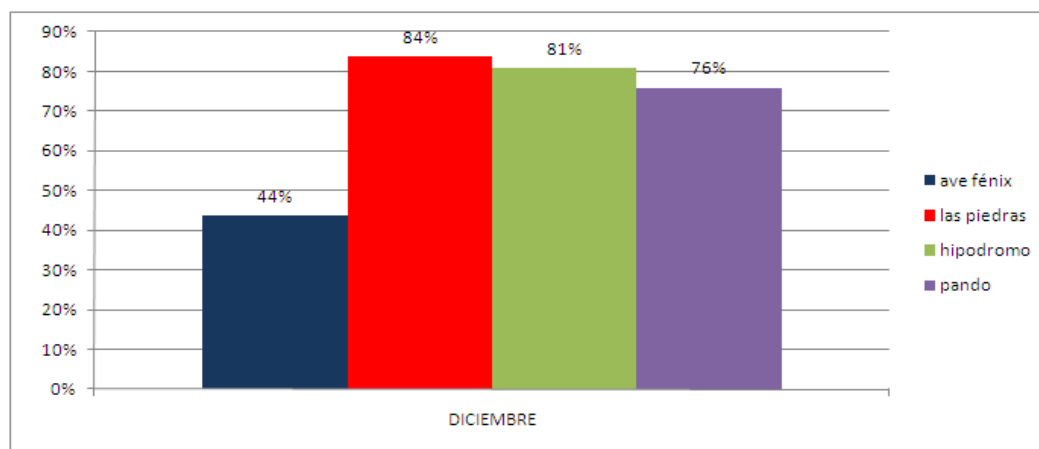




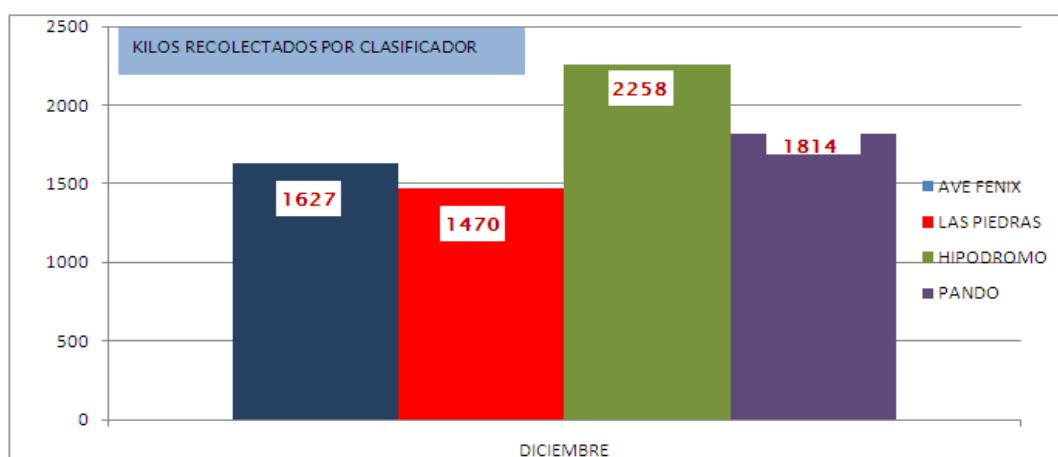
5. VENTAS POR CLASIFICADOR



6. VENDIDO SOBRE RECOGIDO



7. KILOS RECOGIDOS POR CLASIFICADOR



META 1350 KILOS POR CLASIFICADOR MES

8. METODOLOGÍA DE RECOLECCIÓN DE LA INFORMACIÓN.

El único grupo que ha seguido al pie de la letra la metodología de recolección de la información ha sido Ave Fénix. En los otros, persisten las “justificaciones” para no cumplir a cabalidad. Por ejemplo, en el caso del grupo ex Maritas, el pesaje de lo que ingresa no ha sido posible por cuanto no tienen energía eléctrica en el centro de acopio ubicado en la ciudad de Canelones a donde llevan el grueso de lo recolectado. El grupo Crelap ubicado en el Ca 4 por su parte, el mes anterior, decidió por espacio de una semana no pesar ningún ingreso ya que consideran que la balanza con la que cuentan no se ajusta a la realidad y el grupo de Pando no cumplió

con la tarea de la información por falta de tiempo.

La veracidad y confiabilidad de la información dependen del rigor que apliquen a esta tarea.

9. FUNDAMENTOS ESTRATÉGICOS

En cuanto a los fundamentos estratégicos, debo anotar que el primero que hace referencia a las reuniones periódicas con los grupos para encontrar espacios de mejoramiento continuo no se está realizando. El análisis de la operación actual se ha trasladado a la llamada “comisión de los 5 meses” que adelanta una revisión detallada del funcionamiento de la operación.

Está vigente la coordinación interinstitucional así como la construcción de indicadores y la retroalimentación a los grupos de los resultados del plan.