

**INFORME MENSUAL
PGE CANELONES – SEPTIEMBRE 2010**

Dirigido a las Empresas Adherentes
Instituciones del convenio TU ENVASE SIRVE
Departamento de Gestión Ambiental

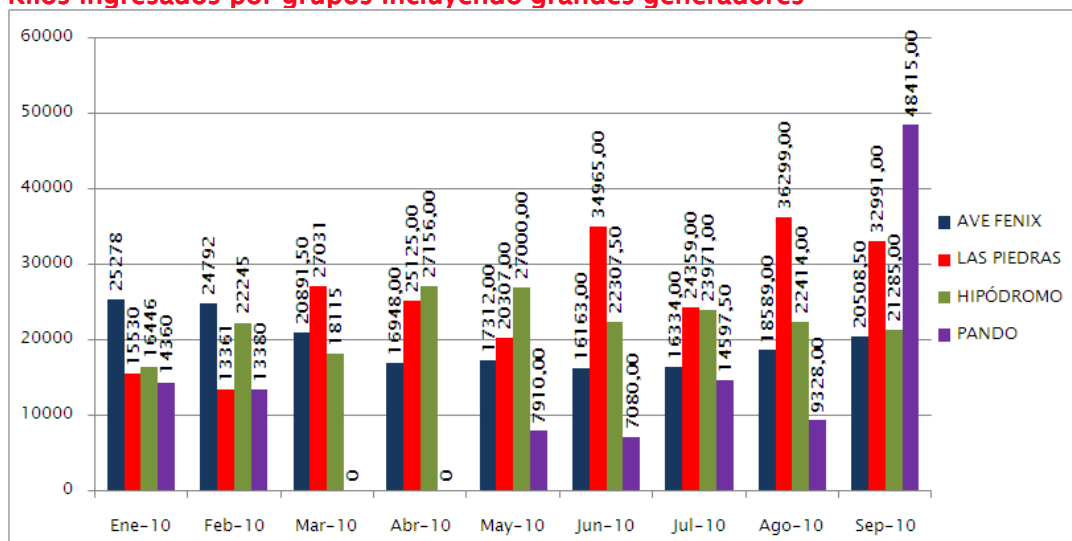
Elaborado por Mónica Menza Peláez

ÍNDICE

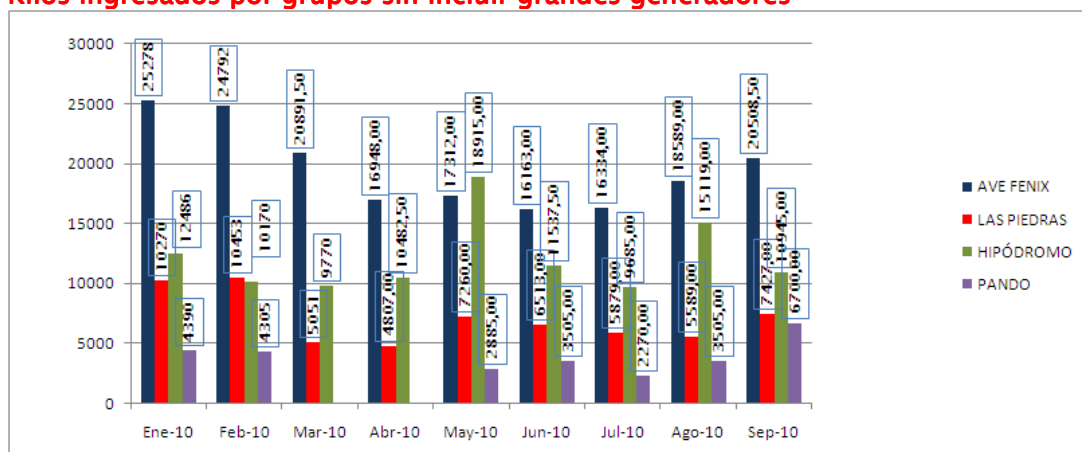
1. RESULTADOS DE LA OPERACIÓN
2. GESTIÓN CON LOS GRUPOS
3. CONSISTENCIA EN LOS RECORRIDOS
4. PORCENTAJE DE RECUPERADO SOBRE VERTIDO
5. VENTAS POR CLASIFICADOR
6. VOLÚMENES VENDIDOS SOBRE LO RECOGIDO
7. KILOS RECOGIDOS POR CLASIFICADOR
8. METODOLOGÍA DE RECOLECCIÓN DE LA INFORMACIÓN
9. FUNDAMENTOS ESTRATÉGICOS

1. RESULTADOS DE LA OPERACIÓN

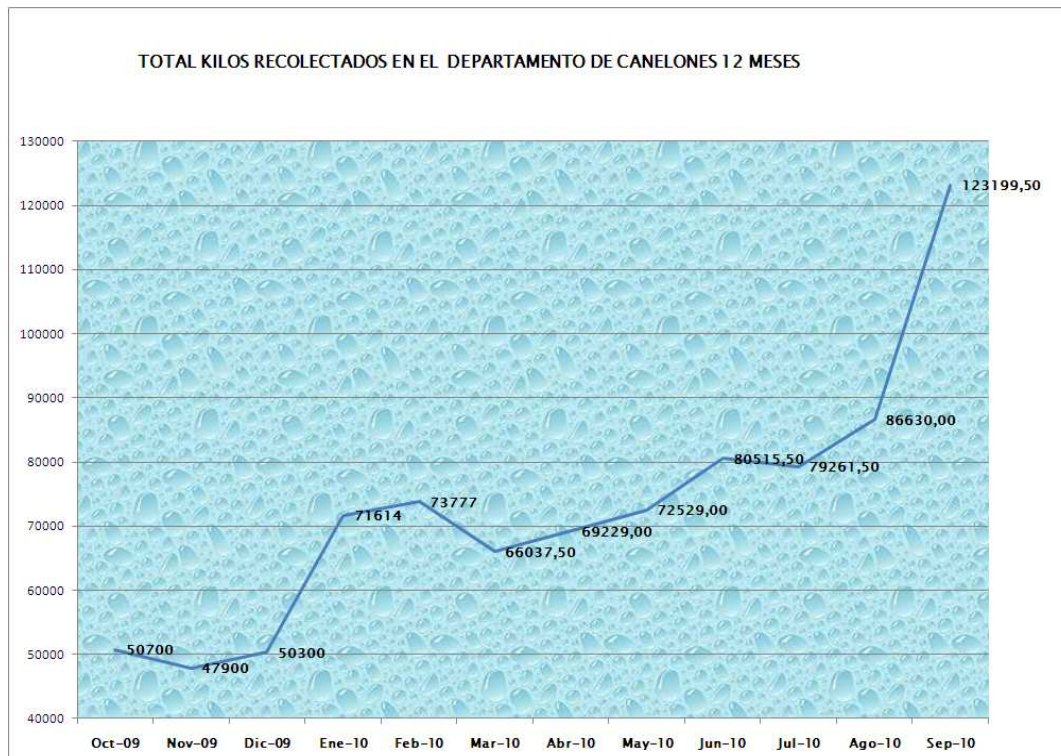
Kilos ingresados por grupos incluyendo grandes generadores



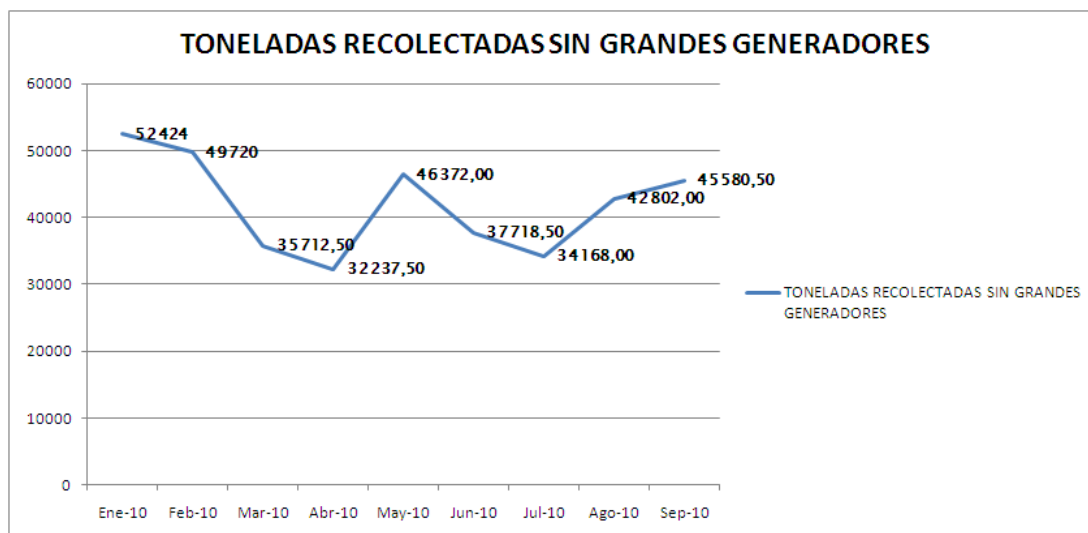
Kilos ingresados por grupos sin incluir grandes generadores



Se observa un ligero aumento en los ingresos del grupo de Ave Fénix. Pando no hizo recolección de información, por tanto los datos que aquí aparecen fueron suministrados por el coordinador quien acostumbra a registrar los movimientos diarios en número de bolsones ingresados de aros fijos y puerta a puerta así como de los kilos entregados por los grandes generadores que atienden.



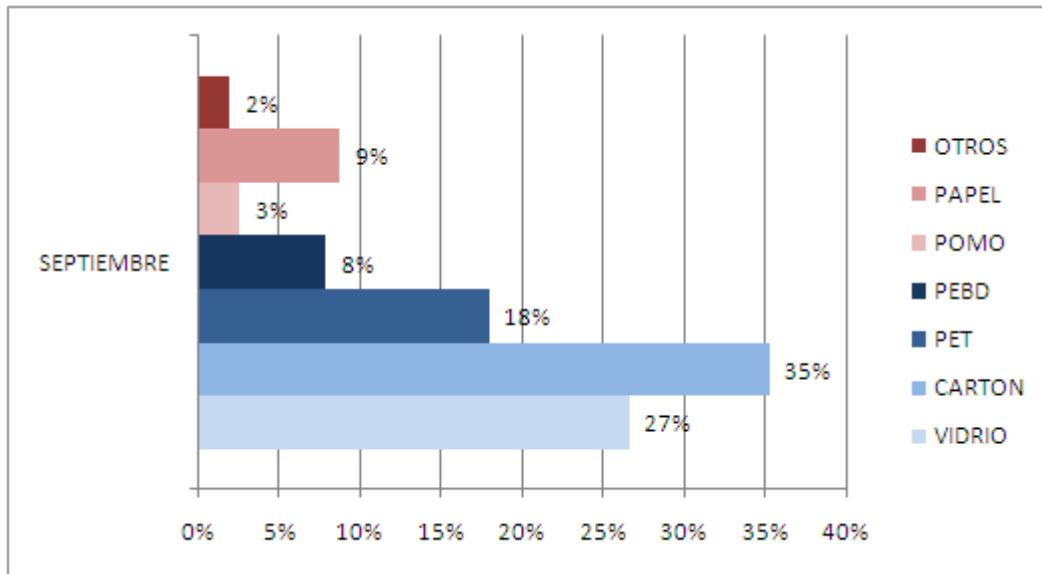
Un notable aumento en la cantidad de kilos recolectados en el departamento que obedecen entre otras cosas a 33 toneladas que recibió el grupo de Pando de un solo Gran Generador.



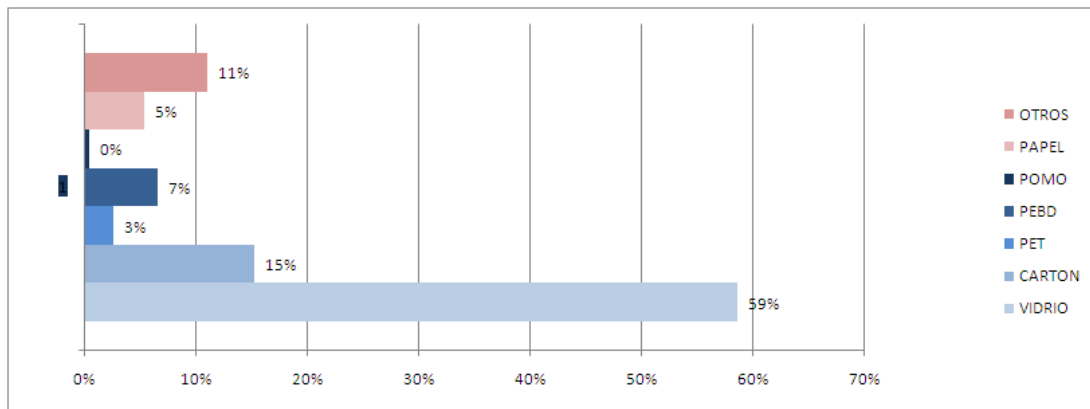
Esta gráfica muestra los ingresos sin grandes generadores. Cerca del 45 % de los ingresos del mes anterior fue realizado por el grupo de Ave Fénix en la costa canaria.

En las siguientes gráficas se puede apreciar la composición de los materiales recuperados por Ave Fénix y por Crelap puntualmente en el mes de septiembre.

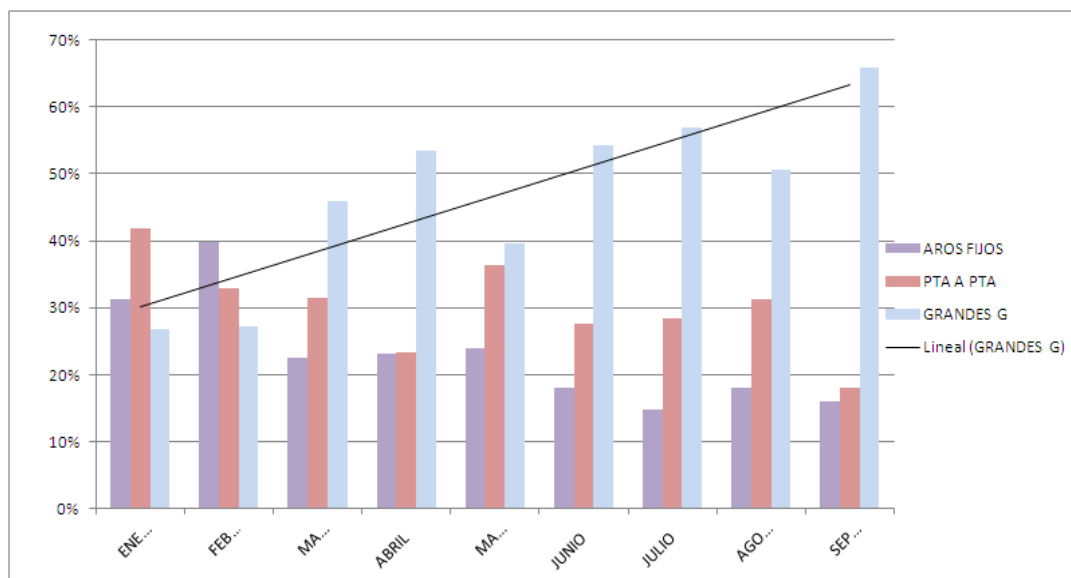
En la próxima entrega, se prevé presentar el acumulado por material de lo recuperado por grupo en lo que va corrido del año.



En este caso se trata del grupo ubicado en el Ca 4 y este material contempla lo recolectado en grandes generadores ya que no separan la clasificación por tipo de origen.



PROCEDENCIA DEL MATERIAL INGRESADO



La tendencia al aumento de la representatividad de los grandes generadores es contundente. El análisis que se adelanta de los sistemas actuales de recolección, así como la introducción de las grandes superficies en el plan a partir de diciembre pueden eventualmente cambiar estos resultados.

2. GESTIÓN CON LOS GRUPOS

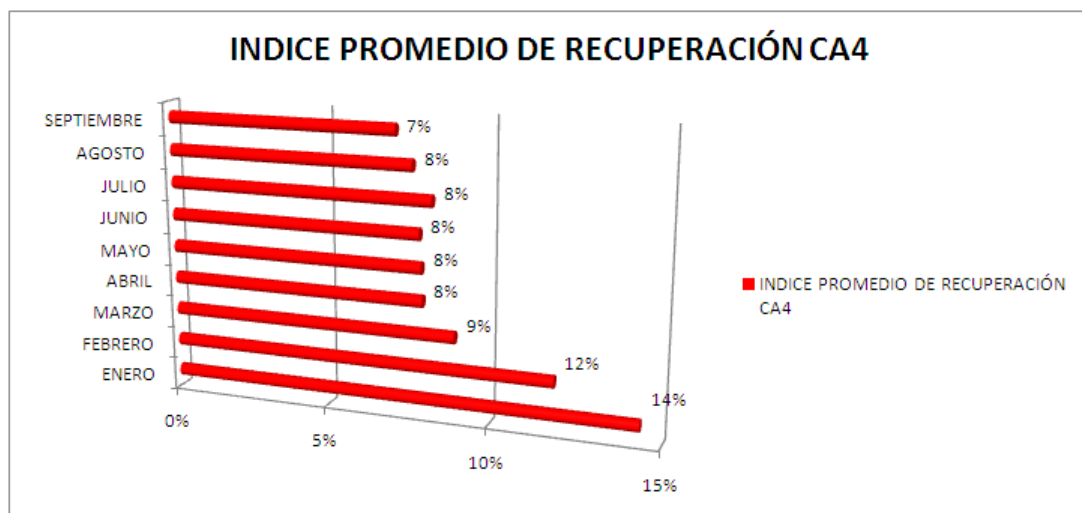
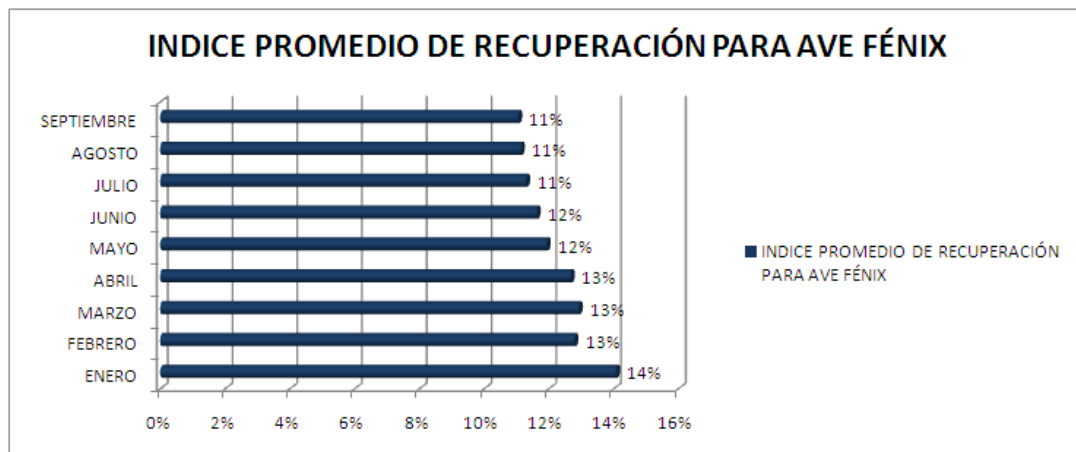
Siguen presentándose oportunidades de mejoramiento en cuanto al registro de la información. Crear el hábito y disciplina que esto implica no ha sido tarea fácil. Las reuniones de los grupos fueron suspendidas en virtud de las otras necesidades que han significado igualmente reuniones semanales. Me refiero a la introducción de las grandes superficies así como el análisis de la operación de todo el sistema.

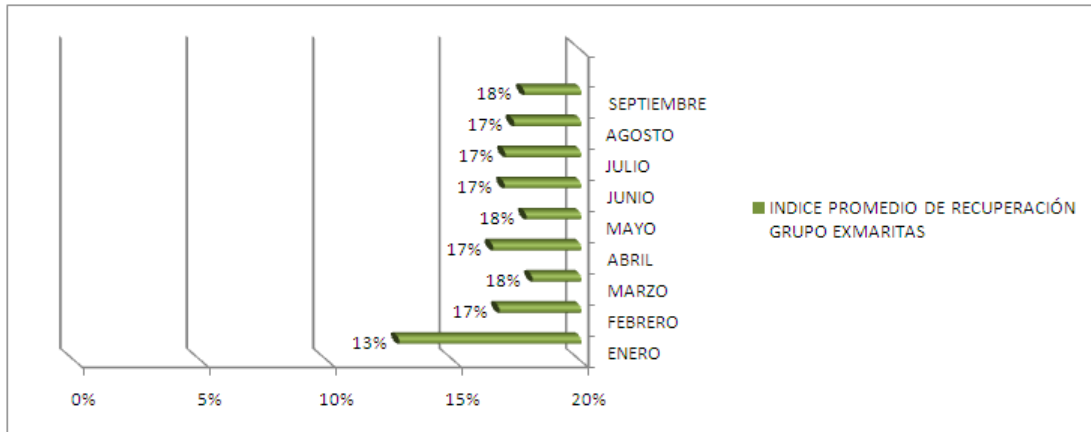
3. CONSISTENCIA EN LOS RECORRIDOS

En este punto y con la próxima introducción de las grandes superficies, se está trabajando en el establecimiento de recorridos fijos para cada día de la semana en cada frente de trabajo y que podrán ser modificados única y exclusivamente con la aprobación de la Intendencia

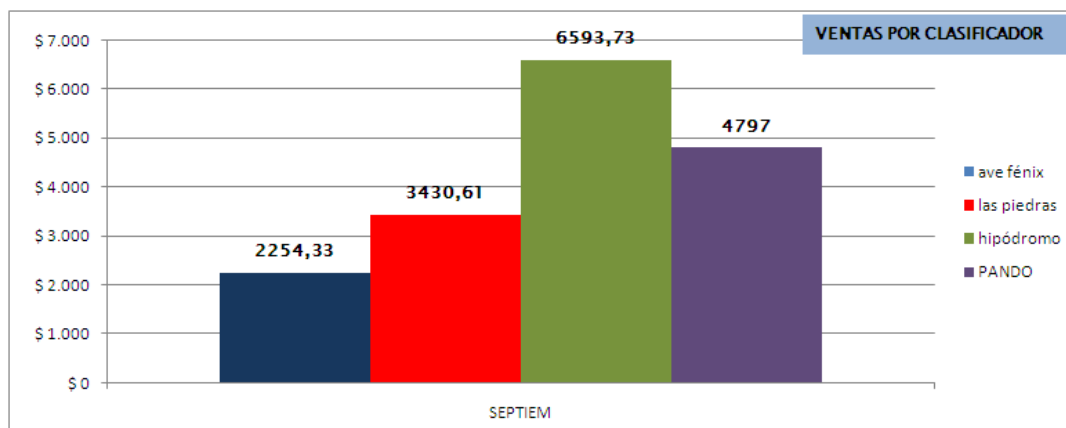
4. PORCENTAJE DE RECUPERADO SOBRE VERTIDO.

En esta ocasión y de aquí en adelante, mostraremos índices promedio de recuperación en cada grupo. En esta recuperación no se contemplan ni grandes generadores ni el descarte cuando el grupo lo registra.



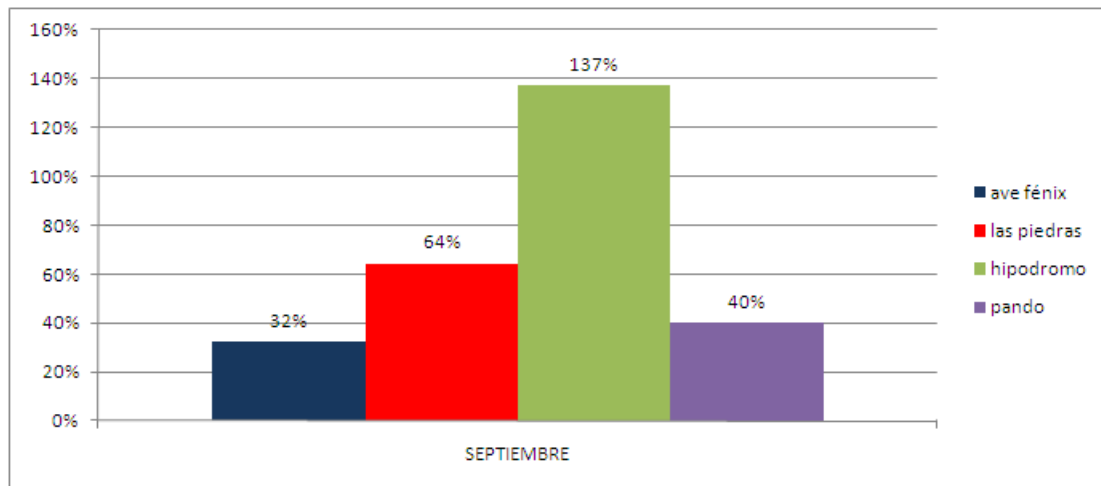


5. VENTAS POR CLASIFICADOR



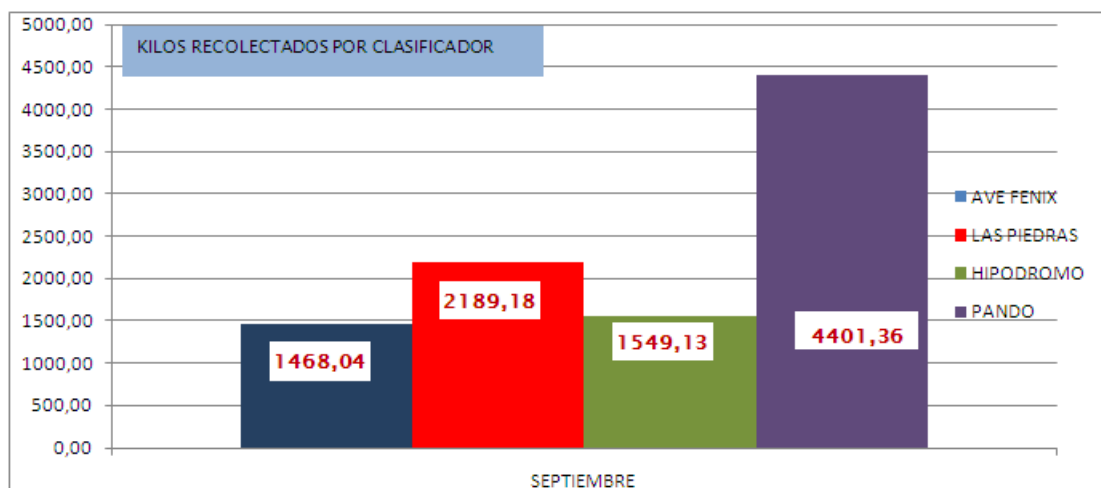
La comercialización ha sido sin duda uno de los subprocesos más eficientes en la mayoría de los grupos excepto en Ave Fénix que no cuenta ni con camión adicional para ventas ni con clientes que se encuentren cerca de los centros de acopio.

6. VENDIDO SOBRE RECOGIDO



Esta gráfica da buena cuenta de las dificultades de comercialización de ave fénix. Pando por el contrario tiene como filosofía la acumulación de material para “tener siempre algo para vender “ y especular con los precios. Sin embargo esto afecta notoriamente el estado del centro de acopio que vive desbordado por el material que guarda.

7. KILOS RECOGIDOS POR CLASIFICADOR



8. METODOLOGÍA DE RECOLECCIÓN DE LA INFORMACIÓN.

El único grupo que ha seguido al pie de la letra la metodología de recolección de la información ha sido Ave Fénix. En los otros, persisten las “justificaciones” para no cumplir a cabalidad. Por ejemplo, en el caso del grupo ex Maritas, el pesaje de lo que ingresa no ha sido posible por cuanto no tienen energía eléctrica en el centro de acopio ubicado en la ciudad de Canelones a donde llevan el grueso de lo recolectado. El grupo Crelap ubicado en el Ca 4 por su parte, el mes anterior, decidió por espacio de una semana no pesar ningún ingreso ya que consideran que la balanza con la que cuentan no se ajusta a la realidad y el grupo de Pando no cumplió con la tarea de la información por falta de tiempo.

La veracidad y confiabilidad de la información dependen del rigor que apliquen a esta tarea.

9. FUNDAMENTOS ESTRATÉGICOS

En cuanto a los fundamentos estratégicos, debo anotar que el primero que hace referencia a las reuniones periódicas con los grupos para encontrar espacios de mejoramiento continuo no se están realizando. El análisis de la operación actual se ha trasladado a la llamada “comisión de los 5 meses” que adelanta una revisión detallada del funcionamiento de la operación.

Está vigente la coordinación interinstitucional así como la construcción de indicadores y la retroalimentación a los grupos de los resultados del plan.