

Tu Envase Sirve

Informe mensual – Diciembre 2009

Resumen de los Principales Indicadores.

En el siguiente cuadro se resumen los resultados de los principales indicadores de cada grupo y los resultados globales del mes de Diciembre.

Cuadro 1

Indicadores Diciembre 2009	Unidades	Ave Fénix	Las Piedras	Maritas II	Total Diciembre
Recolección					
Total Recolectado	toneladas	17,2	17,0	16,1	50,3
Fracción proveniente de "aros fijos"	%	56%	4%	40%	33%
Fracción proveniente de Grandes Generadores	%	-	36%	21%	19%
Clasificación					
Total Clasificado	toneladas	15,1	7,5	11,2	33,9
Ventas					
Ingresos por ventas de materiales	US\$	1.934	1.249	1.917	5.100
Cantidad de material comercializado	toneladas	19,4	14,0	11,0	44,4
Indicadores Generales					
Población atendida	habitantes	105.033	62.030	65.818	232.881
Tasa de recuperación (no incluye "grandes generadores")	%	12%	13%	15%	13%

A continuación se presenta la evolución de algunos indicadores, en el período Agosto-Diciembre de 2009

Cuadro 1

Indicadores	Diciembre	Noviembre	Octubre	Setiembre	Agosto
Recolección					
Total Recolectado	50,3	47,8	50,7	44,3	39,2
Clasificación					
Total Clasificado	33,9	39,0	42,5	37,6	42,4
Ventas					
Ingresos por ventas de materiales	5.100	5.084	5.551	5.028	5.516
Cantidad de material comercializado	44,4	37	41	46	88
Indicadores Generales					
Tasa de recuperación	13%	13%	14%	12%	16%

Como se puede observar en los cuadros anteriores, el mes de diciembre ha sido un mes muy parejo, respecto a los resultados obtenidos en todas las actividades. También podemos destacar la regularidad del funcionamiento del Plan en los últimos meses, lo que demuestra un importante grado de avance, no presentándose grandes contratiempos que perjudiquen de forma importante la operativa.

Comparación 2008-2009.

En el siguiente cuadro se realiza una comparación, entre el año 2008 y el 2009, de los resultados obtenidos para los principales indicadores.

Cuadro 3

Indicador	unid.	2008	2009	Incremento	Inc. en %
Población atendida (promedio mensual)	Nº	138.749	218.771	80.022	58%
Número de clasificadores (promedio mensual)	Nº	36	45	9	25%
Envases vertidos al mercado (total anual)	toneladas	1.407	2.652	1.245	88%
Envases recolectados (total anual)	toneladas	245	433	188	77%
Tasa de recuperación (anual)	%	17%	16%	-1%	-6%
% proveniente de "aros fijos"(promedio mensual)	%	22%	31%	9%	43%
Envases clasificados (total anual)	toneladas	205	393	189	92%
Envases vendidos (total anual)	toneladas	127	532	405	319%
Valorizable/Recolectado (anual)	%	84%	91%	7%	9%
Ventas/Clasificado (anual)	%	62%	135%	73%	118%
Ingresos por ventas (total anual)	US\$	20.508	45.535	25.027	122%
Ingresos por operario (promedio mensual)	\$	1.069	1.926	857	80%
Costo del Plan (promedio mensual)	US\$	34.255	40.571	6.316	18%

Observaciones:

Tasa de recuperación: Como se puede observar, la tasa de recuperación ha bajado del 17% al 16% de un año a otro. Esta reducción se debe principalmente al ajuste de la cantidad de envases vertidos al mercado.

Los valores de envases vertidos, aportados por la CIU, resultaron ser sensiblemente mayores a los anteriores (aproximadamente un 50%), por lo que en el último cuatrimestre del año 2009, los valores de recuperación sufrieron un descenso notorio (aunque mas ajustados a la realidad).

Ventas: Se puede observar que la cantidad de material vendido en 2009 supera ampliamente a la cantidad de envases clasificados. Esto representa la gran cantidad de ventas realizadas de materiales que se encontraban acumulados de años anteriores y no habían tenido una salida regular.

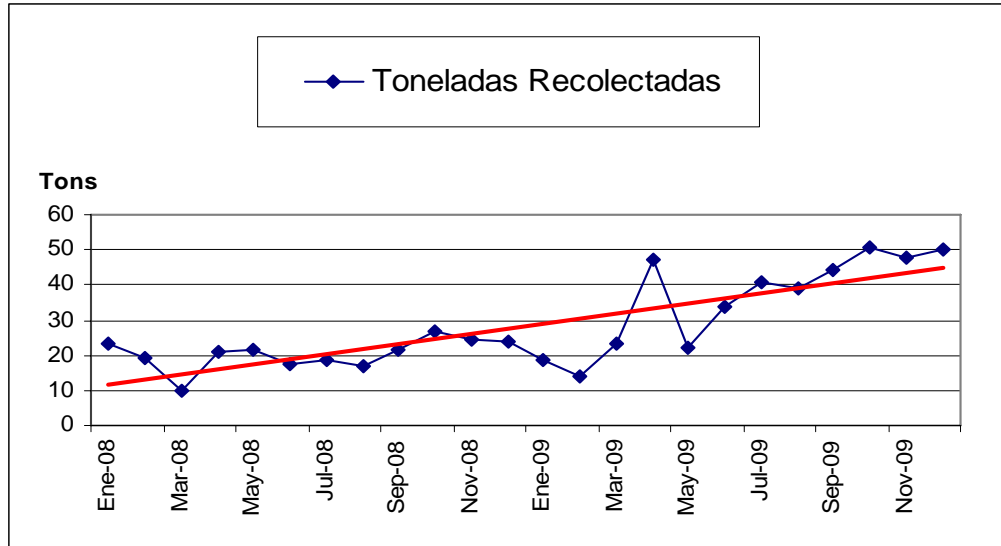
Ingresos y Costos: Otro punto a destacar es que el aumento de los ingresos fue muy superior al aumento de los costos. Claro que hay que tener en cuenta que, en parte, esto fue gracias a las ventas de materiales recolectados en años anteriores.

Ganancias: Un resultado notable es la reducción de los ingresos por tonelada comercializada. En el año 2008 el promedio era de 160 dólares la tonelada y en 2009 fue de 86 dólares, prácticamente la mitad. La causa de esta disminución, no solo fue el descenso de los precios de los materiales, sino también el hecho de que los materiales "viejos", que fueron vendidos en 2009, se lograron vender muchas veces aceptando valores mas bajos.

Evolución Indicadores 2008-2009.

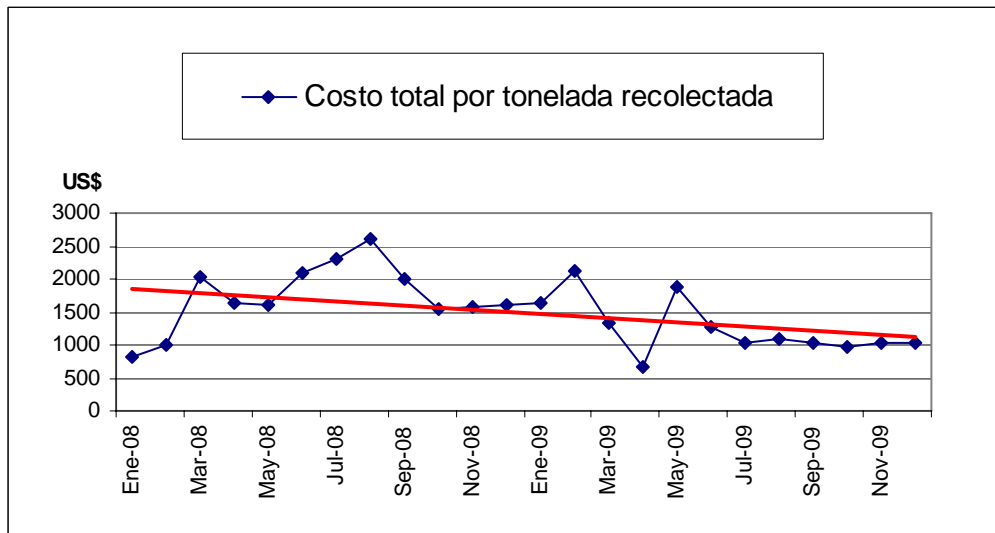
A continuación se estudiará la evolución de algunos de los principales indicadores, en el período comprendido entre enero de 2008 y diciembre de 2009.

Recolección

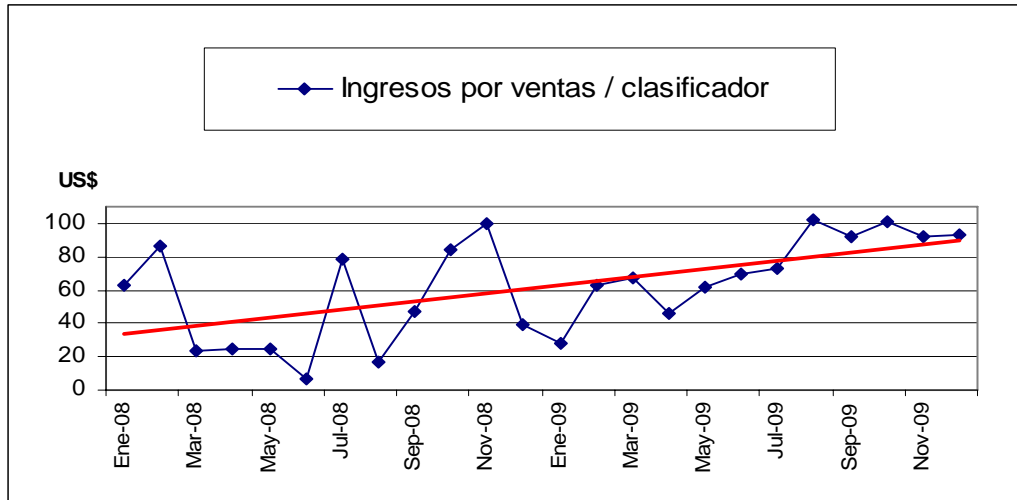


Obs.: -Abril 2008: comienzo con el grupo de Las Piedras
-Mayo 2009: comienzo con el grupo Maritas

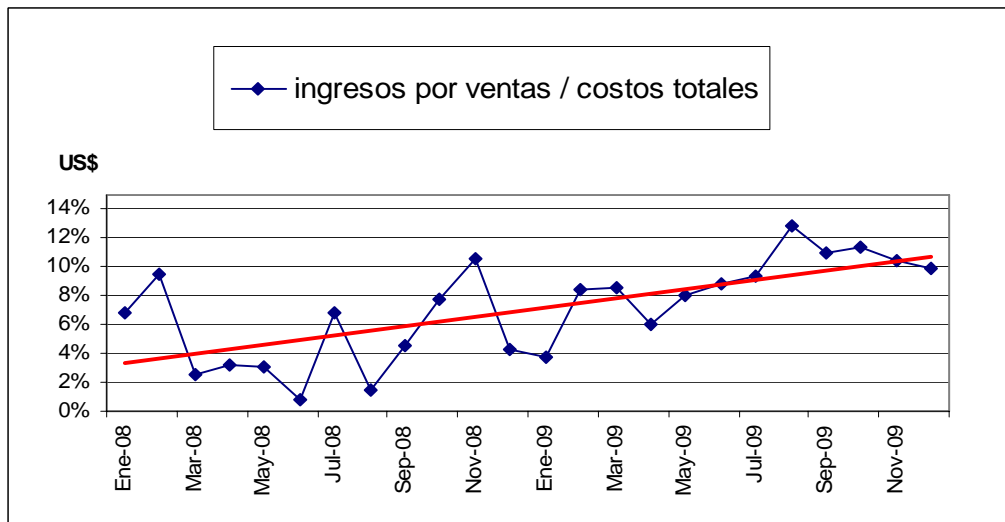
Costo de Recolección



Ingresos por ventas



Ingresos / Costos



Tasa de Recuperación

