

Tu Envase Nos Sirve

Informe mensual – Julio 2009

Resumen de los Principales Indicadores.

En el siguiente cuadro se muestran los resultados de los principales indicadores del mes de julio. Se puede ver también, el resultado de cada grupo y los totales correspondientes a los meses de mayo y junio, a modo comparativo.

Cuadro 1

Indicadores Julio 2009	Unidades	Ave Fénix	Las Piedras	Maritas II	Total Julio	Junio	Mayo
Recolección							
Total Recolectado	toneladas	15,1	13,7	12,2	41,0	33,8	22,4
Fracción proveniente de "aros fijos"	%	50%	27%	37%	38%		
Fracción proveniente de Grandes Generadores	%	0%	0%	19%	6%		
Clasificación							
Total Clasificado	toneladas	10,6	8,2	18,6	37,4	46,0	26,2
Ventas							
Ingresos por ventas de materiales	US\$	1.981	952	1.028	3.961	3.753	3.347
Cantidad de material comercializado	toneladas	15,4	12,8	16,7	44,9	42	64
Indicadores Generales							
Población atendida	habitantes	105.033	62.030	65.818	232.881	232.881	213.397
Tasa de recuperación	%	16%	23%	15%	20%	16%	12%

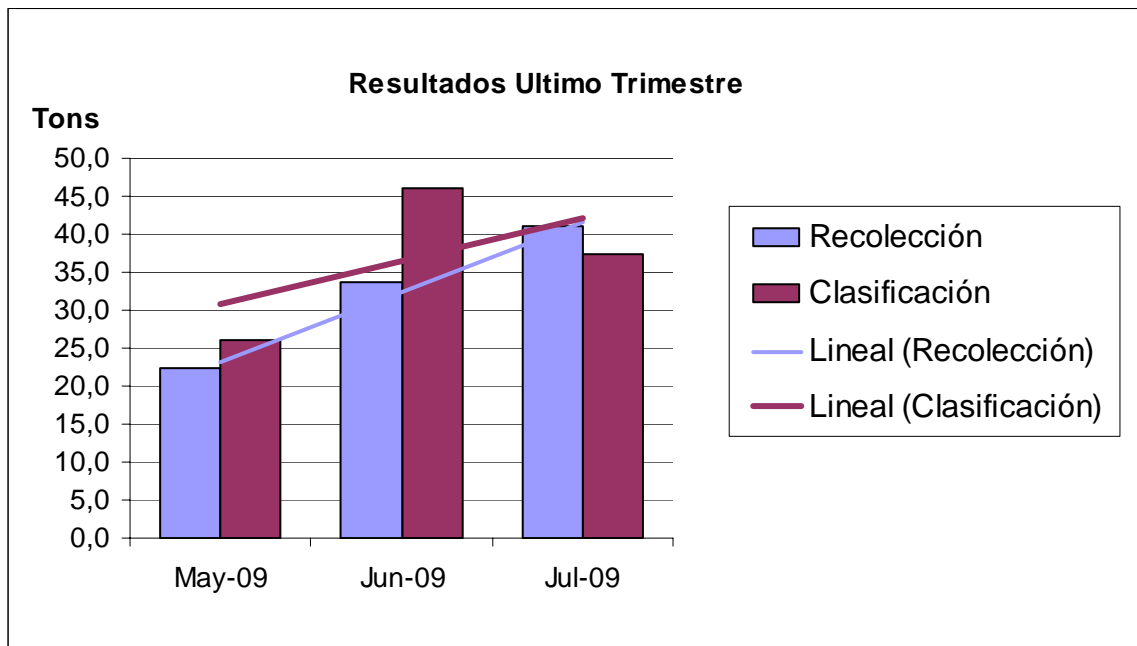
Tasa de Recuperación.

Como principal resultado, se destaca el crecimiento sostenido de la tasa de recuperación, pasando de un 12% en Mayo a un 20% en el mes de Julio.

Recolección y Clasificación.

Como se puede observar en el gráfico siguiente, tanto la clasificación como la recolección han tenido una tendencia positiva en el trimestre Mayo-Julio.

Gráfico 1



Ventas.

En cuanto a las ventas, a pesar de haber disminuido la cantidad comercializada, el ingreso se ha mantenido en aumento. Esto se explica principalmente por una venta de 24.400 kg cartón realizada por Ave Fénix en el mes de mayo, con un precio de 0,7 \$/kg.

Maritas GII

Personal.

El bajo número de operarios del grupo Maritas II, esta condicionando la eficacia de las distintas tareas. Hoy en día se cuenta solamente con 13 clasificadores, que gracias a un bajo índice de ausentismo el promedio de asistencias a sido de 12. Se plantea la necesidad de incorporar nuevos clasificadores, de forma de asegurar la continuidad de un buen servicio.

Centros de Acopio.

Aunque se han mejorado las condiciones de trabajo en el centro de acopio de la ciudad de Canelones, se considera que aún no se han alcanzado condiciones mínimas aceptables. Aún no se cuenta con instalaciones techadas lo cual dificulta de gran manera las tareas durante lluvias y un tiempo luego de estas. Debido a la falta de bolsones aun existe cierta cantidad de materiales acopiados a granel, que corren peligro de degradarse y perder su valor de venta, debido a que están expuestos a los distintos agentes atmosféricos (ver Foto1).

Foto1:



Se pudo constatar, luego de una lluvia intensa, que las instalaciones del centro de acopio ubicado en el hipódromo de Las Piedras, se encontraban inundadas. En la Foto2 se puede apreciar el aspecto que presentaba el edificio poco tiempo después. Se puede apreciar una lamina de agua de unos pocos centímetros, cubriendo el suelo casi en su totalidad.

Foto2:



Balanza.

Otra carencia importante es la falta de una balanza, para poder determinar con precisión las cantidades recolectadas, clasificadas y descartadas. Hoy en día dichos datos están siendo estimados, en función del número de bolsones y el peso de los mismos, determinado para los otros grupos. Esto es seguramente una fuente de error en las medidas.

Etiquetas.

Se plantea realizar, durante el mes de Agosto, un muestreo de las etiquetas extraídas de los envases de PET, con el objetivo de identificar marcas que no se encuentren en la lista de empresas adheridas al plan y cuantificar que peso tienen sobre el total.