

Tu Envase Nos Sirve
Informe mensual – Junio 2009

Resumen de los Principales Indicadores.

Cuadro 1

Indicadores Junio 2009	Unidades	Ave Fénix	Las Piedras	Maritas II	Total Junio	Total Mayo
Recolección						
Total Recolectado	toneladas	12,4	10,0	11,4	33,8	22,4
Fracción proveniente de "aros fijos"	%	48%	13%	33%		
Fracción proveniente de Grandes Generadores	%	0%	0%	15%		
Clasificación						
Total Clasificado	toneladas	24,9	9,1	12,1	46,0	26,2
Ventas						
Ingresos por ventas de materiales	US\$	1.829	675	1.249	3.753	3.347
Cantidad de material comercializado	toneladas	18,2	10,5	13,2	42	64
Indicadores Generales						
Población atendida	habitantes	105.033	62.030	65.818	232.881	213.397
Tasa de recuperación	%	13%	17%	15%	16%	12%

Como se observa en el cuadro anterior, en el mes de Junio, los principales indicadores sufrieron una mejoría sensible, respecto al mes de Mayo. A grandes rasgos, ha sido un mes donde no se han presentado grandes contratiempos y no se ha dedicado un número importante de horas a tareas complementarias.

Aros Fijos o Puntos de Entrega Voluntaria.

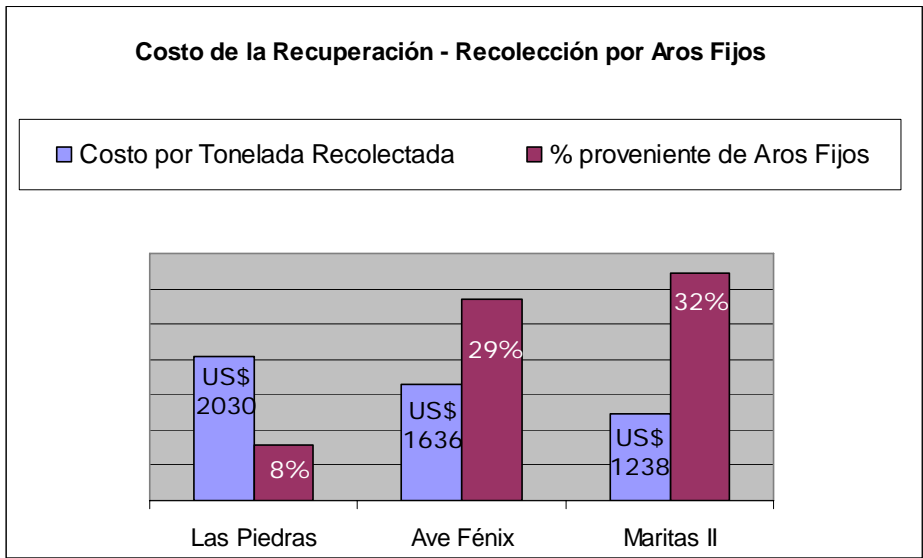
En el siguiente cuadro podemos observar el comportamiento de algunos indicadores, en relación a la influencia de la recolección por Puntos de Entrega Voluntaria. Los datos presentados en el cuadro corresponden a los promedios históricos de cada grupo de trabajo.

Cuadro 2

	Las Piedras	Ave Fénix	Maritas II
Costo por Tonelada Recolectada	2032	1636	1238
Toneladas Recolectadas	7,8	14,5	10,3
% proveniente de Aros Fijos	8%	29%	32%
Tasa de Recuperación	21%	18%	16%

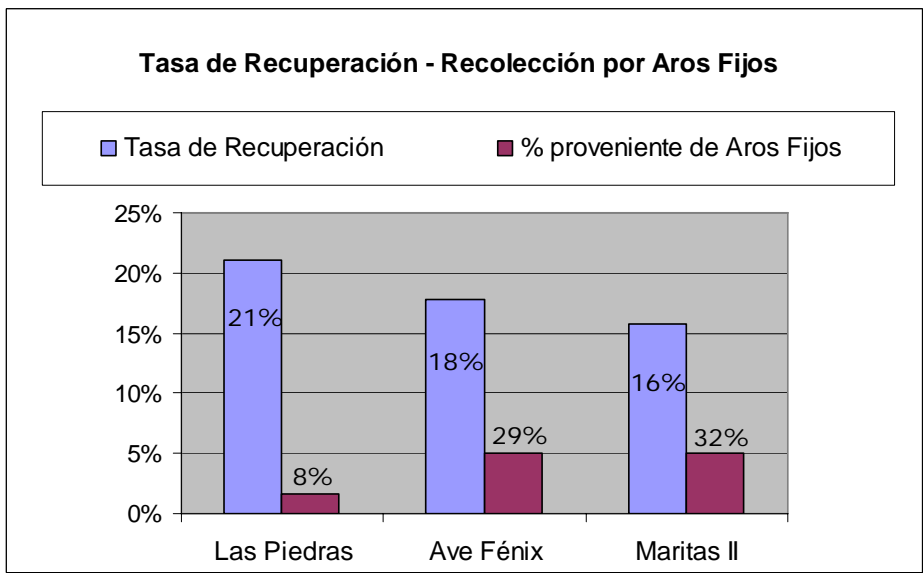
Como se puede ver en el siguiente gráfico, los costos por tonelada recolectada han sido menores en la medida que aumentó la proporción proveniente de aros fijos.

Gráfico 1



Sin embargo, el aumento de dicha proporción ha significado una disminución de la tasa de recuperación de envases, como se observa en el gráfico siguiente.

Gráfico 2



Para el análisis de estas observaciones se deberá tener en cuenta que hay muchas otras variables involucradas, pero es interesante observar que en la comparación de los tres grupos las tendencias se mantienen.

Las Piedras

En los siguientes gráficos se pueden observar los resultados en cuanto a recolección y costos por tonelada recolectada, obtenidos para el grupo de Las Piedras, en el período Abril08-Junio09.

Gráfico 3

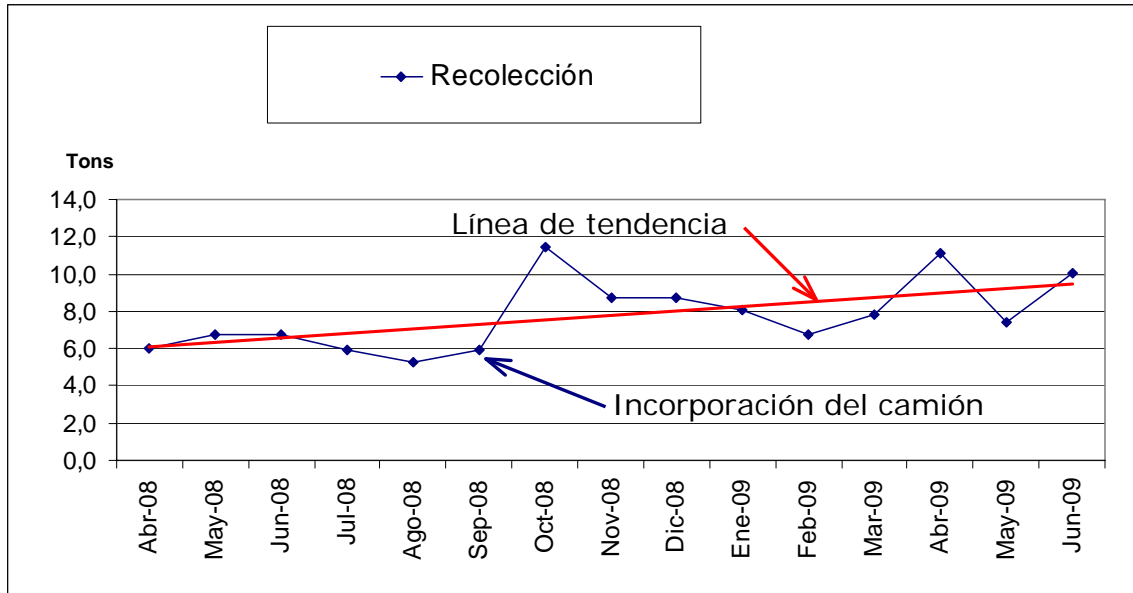
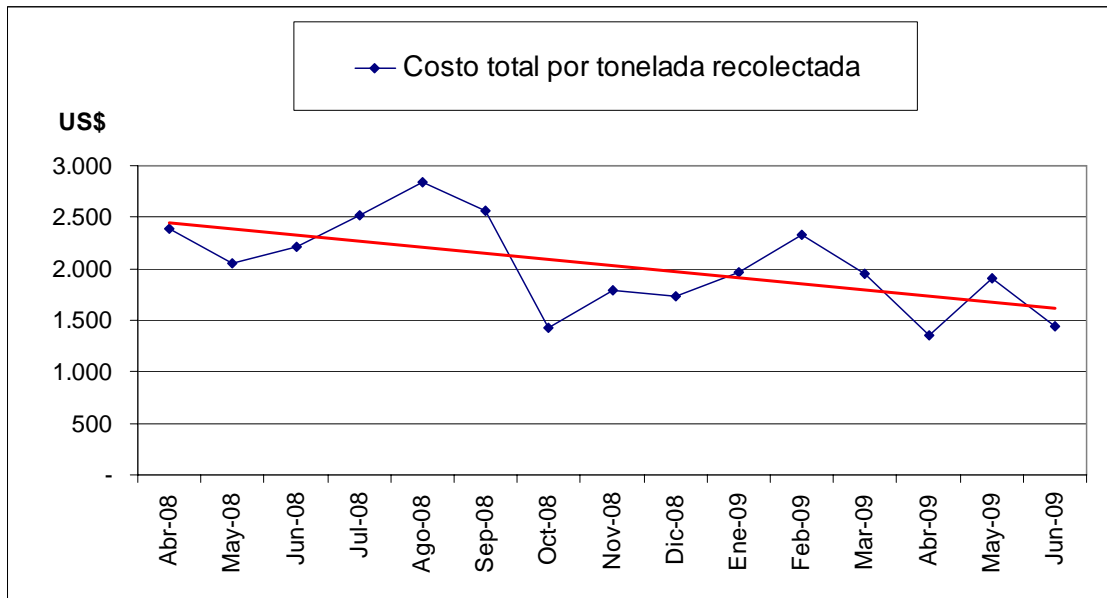


Gráfico 4



De los resultados se desprende que, a pesar del incremento de los costos que implica la incorporación de un camión, es posible reducir los costos por tonelada recolectada.

Maritas GII

Aros Fijos

Se han colocado 52 aros fijos nuevos, alcanzando un total de 91, completando el servicio en las siguientes localidades: Sauce, Cerrillos, Aguas Corrientes, Canelones, Sta. Rosa, San Bautista, Castellanos, San Antonio, Sta. Lucía, San Ramón, Tala y Juanicó.

Esto se ve reflejado en el alto porcentaje de recolección proveniente de aros fijos, que alcanza el 33% del total recolectado.

Centro de Acopio

Se han realizado tareas de acondicionamiento del centro de acopio de la ciudad de Canelones y se ha comenzado a acopiar en bolsones los envases clasificados, lo que le ha brindado otro aspecto al centro de acopio.

En las siguientes fotografías se pueden observar las mejoras:

Foto 1: Situación anterior



Foto 2: Situación actual

