

# COMERCIO EXTERIOR DE BIENES DEL URUGUAY

Informe mensual – Setiembre 2013

Año 4 – N°45

16 de octubre de 2013

Departamento de Integración y Comercio Internacional

Dirección de Investigación y Análisis

A partir de las estimaciones realizadas por el Departamento de Integración y Comercio Internacional de la CIU, en el año móvil cerrado a setiembre de 2013, la balanza comercial de bienes presentó un saldo negativo de aproximadamente US\$ 1.065 millones<sup>1</sup>.

## Cuadro 1 – Saldo de la balanza comercial de bienes

(Octubre 2012 – Setiembre 2013, en millones de dólares)<sup>2</sup>

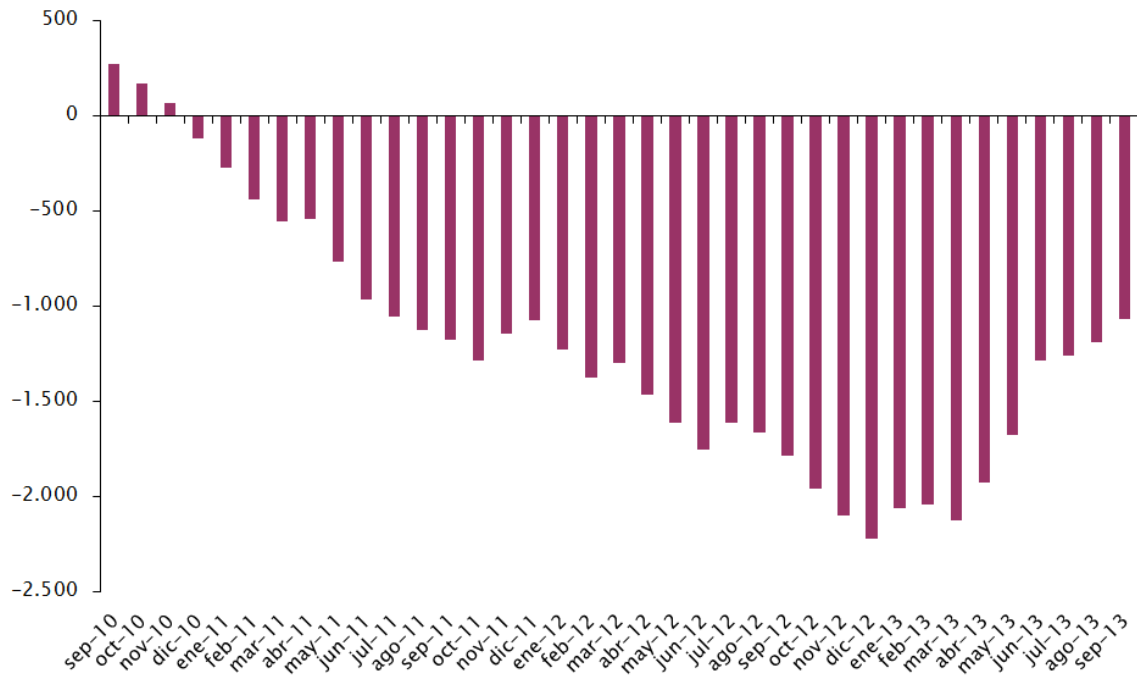
	Millones de US\$		
	Exportaciones	Importaciones	Saldo comercial
DNA	9.079	12.006	-2.927
Zonas Francas <sup>1</sup> y otros ajustes	1.205	-657	1.863
Total	10.284	11.349	-1.065

Fuente: DICI en base a datos de SmartDATA y estimaciones propias

En dicho período, las exportaciones de bienes registradas por la Dirección Nacional de Aduanas (DNA) ascendieron a US\$ 9.079 millones. Si a dichas ventas se le adicionan las colocaciones externas de las principales empresas industriales instaladas en zonas francas del Uruguay (una vez descontados los insumos nacionales adquiridos por dichas empresas) y otros ajustes que corresponden, las exportaciones totalizaron US\$ 10.284 millones.

<sup>1</sup> En el análisis se incluyeron las operaciones de comercio exterior de las empresas UPM (ex Botnia) y Pepsi instaladas en zona francas uruguayas. Además, también se consideró la operativa de comercio exterior de la Zona Franca Parque de las Ciencias y de la Zona Franca Montes del Plata.

**Gráfico 1 – Evolución del saldo de la balanza comercial de bienes**  
(Años móviles, en millones de dólares)



Fuente: DICI en base a datos de SmartDATA y estimaciones propias

Por su parte, las importaciones de bienes registradas por la DNA se ubicaron en torno a los US\$ 12.000 millones en los últimos doce meses. Asimismo, si se incorporan las demás operaciones (zonas francas y otros ajustes), las compras externas totalizan los US\$ 11.349 millones.

## 1. Exportaciones de bienes<sup>2</sup>

En setiembre de 2013, las solicitudes uruguayas de exportación de bienes cayeron 5% en relación a igual mes del año anterior, ascendiendo a US\$ 716 millones.

<sup>2</sup> Nota metodológica: la información estadística incluida en el documento ha sido extraída de SmartDATA en base a datos de solicitudes de exportación e importación proporcionados por la DNA. La comparación interanual se realiza con información de cada año disponible a los dos días del período que se informa. Para la realización de este informe, salvo indicación expresa en contrario, no se incluye el comercio exterior de bienes de zonas francas, ni las exportaciones e importaciones de energía eléctrica, así como la proveeduría de bienes dentro de puertos y aeropuertos a empresas de transporte. Vale decir que dichos productos son considerados en la Cuenta Corriente de la Balanza de Pagos y han incrementado su importancia en los últimos años.

En el acumulado del año, las exportaciones alcanzaron los US\$ 7.157 millones, lo que significó un incremento del 5% respecto a igual período de 2012. Por otra parte, medidas en volúmenes físicos, las colocaciones habrían crecido 7,4% en igual comparación.

En el período enero–setiembre 2013, se destaca nuevamente el buen desempeño de las exportaciones de soja, que alcanzaron los US\$ 1.878 millones, superando a las colocaciones de carne que ascendieron en el mismo período a US\$ 1.139 millones.

En este sentido, al excluir del análisis las ventas externas de soja, las exportaciones de bienes habrían registrado un descenso del 2,8% en igual comparación.

**Cuadro 1.1 – Exportaciones uruguayas de bienes**  
(En millones de dólares FOB)

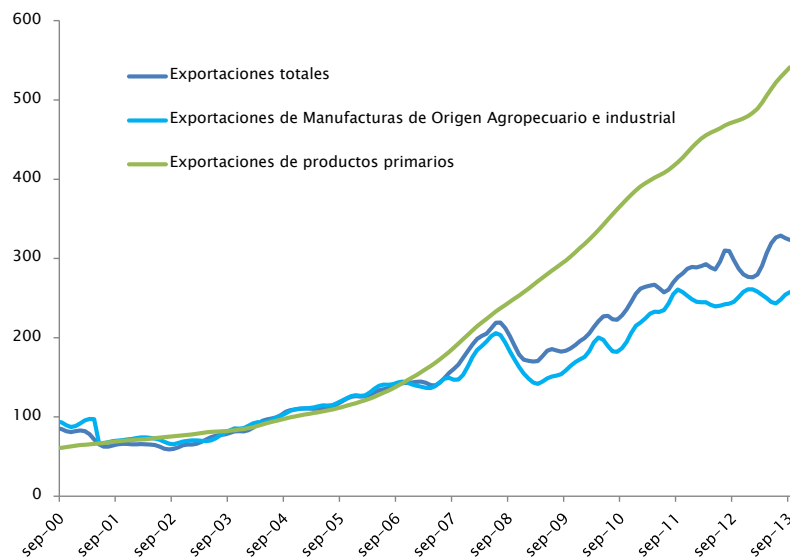
Mes	2012	2013	Variación
Enero	598	603	1%
Febrero	587	518	-12%
Marzo	765	581	-24%
Abril	759	1.005	32%
Mayo	839	985	17%
Junio	742	867	17%
Julio	998	994	0%
Agosto	801	889	11%
Setiembre	751	716	-5%
Total	6.840	7.157	5%

Fuente: DICI en base a datos de SmartDATA

En línea con lo anterior, como puede observarse en el gráfico 1.1, las exportaciones industriales (manufacturas de origen agropecuario e industrial), mostraron un desempeño más magro en relación al total de bienes exportados por el país. En efecto, las colocaciones externas del sector industrial se ubican en niveles similares a los registrados en 2011.

Por el contrario, las exportaciones de productos primarios han sido las que han mostrado mayor dinámica, impulsando al alza las colocaciones externas totales.

**Gráfico 1.1 – Exportaciones uruguayas de bienes**  
(Índice en dólares corrientes, base 2004=100)



Fuente: DICI en base a datos de SmartDATA/CNCE

## 2. Importaciones

En setiembre de 2013, las importaciones de bienes registradas por la DNA crecieron 5% en comparación con igual mes de 2012, ubicándose en US\$ 842 millones, de los cuales US\$ 97 millones correspondieron a operaciones bajo el régimen de Admisión Temporal (AT). Las importaciones bajo dicho régimen presentaron un aumento del 41% respecto al mismo mes del año anterior.

**Cuadro 2.1 – Importaciones uruguayas de bienes**  
(En millones de dólares CIF)

Mes	2012	2013	Variación
Enero	695	802	15%
Febrero	628	930	48%
Marzo	969	1.205	24%
Abril	620	2.016	225%
Mayo	809	818	1%
Junio	722	734	2%
Julio	1.634	1.313	-20%
Agosto	841	905	8%
Setiembre	802	842	5%
Total	7.720	9.564	24%

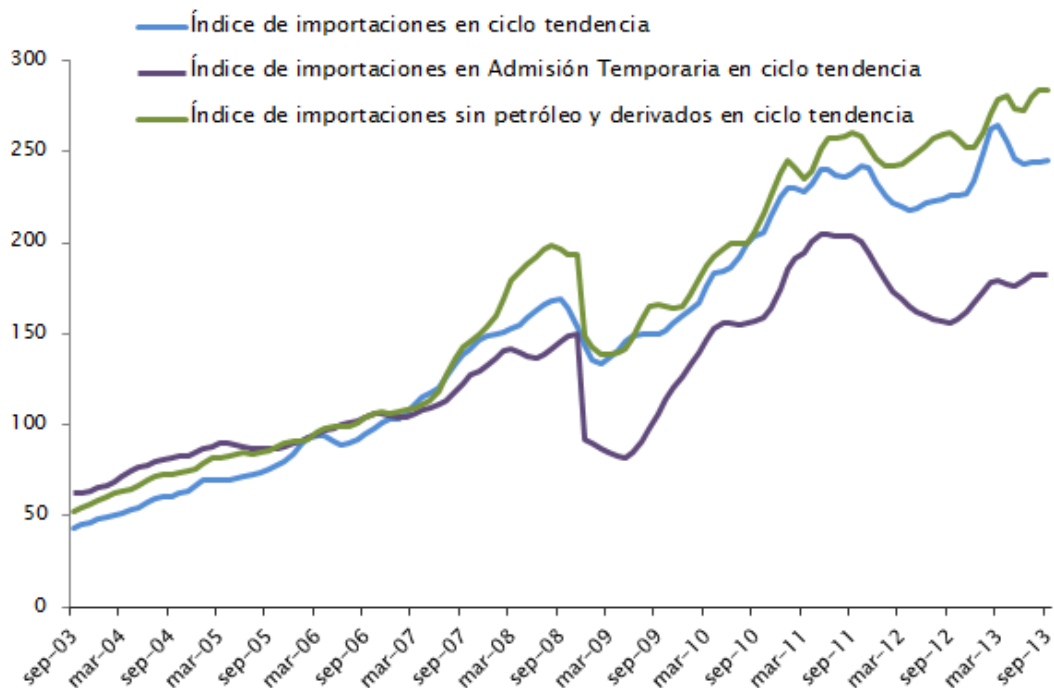
Fuente: DICI en base a datos de SmartDATA

En el acumulado del año, las compras treparon a US\$ 9.564 millones, 24% más que en el mismo período del año anterior. Sin computar las adquisiciones de petróleo, las importaciones habrían crecido 11% en el mismo período. Las compras acumuladas en AT ascendieron a los US\$ 833 millones, aumentado 15% respecto a igual período de 2012.

A nivel de producto, presentados por la clasificación de Uso Económico, además del fuerte crecimiento registrado en las importaciones de combustibles, los Bienes de capital crecieron 26%, seguido de Piezas y accesorios para bienes de capital (14%), Bienes intermedios (8%) y Bienes de consumo (5%). Por otro lado, se revirtió la tendencia que se venía observando en la importación de Vehículos automotores para pasajeros, la cual cayó 6% respecto al mismo período de 2012.

Analizando las importaciones según su origen, en enero-setiembre de 2013, China concentró el 14,6% de las mismas, al mismo tiempo que se verificó una variación del 20% respecto al mismo período de 2012. Mientras tanto, Brasil representó al 14,5% de las importaciones totales seguido por Argentina con el 12,7%.

**Gráfico 2.1 – Evolución de las importaciones en dólares en ciclo tendencia**  
(Índices base=2006, ciclo tendencia)



Fuente: DICI en base a datos de SmartDATA

## 2. Anexo estadístico<sup>3</sup>

### 2.1. Exportaciones

Cuadro 2 – Principales productos de exportación por capítulo

Capítulo S.A. Descripción abreviada	Enero - Setiembre				
	Año en millones de US\$		Variación	Participación	
	2012	2013	2013/2012	2012	2013
12--SEMILLAS Y FRUTOS OLEAGINOSOS*	1.409	1.878	33%	20,6%	26,2%
02--CARNE Y DESPOJOS COMESTIBLES	1.151	1.139	-1%	16,8%	15,9%
04--LECHE Y PRODUCTOS LÁCTEOS Y MIEL NATURAL*	576	668	16%	8,4%	9,3%
10--CEREALES	809	621	-23%	11,8%	8,7%
44--MADERA, CARBÓN VEGETAL Y MANUFACTURAS DE MADERA	377	395	5%	5,5%	5,5%
39--PLÁSTICO Y SUS MANUFACTURAS	220	221	1%	3,2%	3,1%
41--PIELES (EXCEPTO LA PELETERÍA) Y CUEROS	203	213	5%	3,0%	3,0%
87--VEHÍCULOS AUTOMÓVILES Y SUS PARTES Y ACCESORIOS*	81	190	134%	1,2%	2,7%
51--LANA Y PELO FINO U ORDINARIO; HILADOS Y TEJIDOS DE CRIN	175	182	4%	2,6%	2,5%
11--PRODUCTOS DE LA MOLINERÍA, MALTA*	151	155	3%	2,2%	2,2%
40--CAUCHO Y SUS MANUFACTURAS	107	117	10%	1,6%	1,6%
03--PESCADOS Y CRUSTÁCEOS*	138	98	-29%	2,0%	1,4%
94--MUEBLES*	90	95	6%	1,3%	1,3%
71--PERLAS NATURALES (ORO)*	95	94	-1%	1,4%	1,3%
30--PRODUCTOS FARMACÉUTICOS.	96	92	-4%	1,4%	1,3%
15--GRASA Y ACEITES ANIMALES O VEGETALES*	91	89	-2%	1,3%	1,2%
08--FRUTAS Y FRUTOS COMESTIBLES*	63	74	18%	0,9%	1,0%
48--PAPEL Y CARTÓN; MANUFACTURAS DE PASTA DE CELULOSA*	69	70	1%	1,0%	1,0%
38--PRODUCTOS DIVERSOS DE LAS INDUSTRIAS QUÍMICAS	73	67	-9%	1,1%	0,9%
85--MÁQUINAS, APARATOS Y MATERIAL ELÉCTRICO*	70	63	-9%	1,0%	0,9%
73--MANUFACTURAS DE FUNDICIÓN, HIERRO O ACERO	62	62	0%	0,9%	0,9%
05--LOS DEMÁS PRODUCTOS DE ORIGEN ANIMAL*	49	56	15%	0,7%	0,8%
34--JABÓN, AGENTES DE SUPERFICIE ORGÁNICOS*	60	51	-15%	0,9%	0,7%
24--TABACO Y SUCEDÁNEOS DEL TABACO ELABORADOS	37	37	1%	0,5%	0,5%
01--ANIMALES VIVOS	63	34	-46%	0,9%	0,5%
16--PREPARACIONES DE CARNE, PESCADO O DE CRUSTÁCEOS*	37	34	-10%	0,5%	0,5%
32--EXTRACTOS CURTIENTES O TINTÓREOS*	31	33	5%	0,5%	0,5%
23--RESIDUOS Y DESPERDICIOS DE LAS INDUSTRIAS ALIMENTARIAS*	23	26	12%	0,3%	0,4%
35--MATERIAS ALBUMINOIDEAS*	30	24	-20%	0,4%	0,3%
31--ABONOS.	19	23	19%	0,3%	0,3%
84--MÁQUINAS, APARATOS, ARTEFACTOS MECÁNICOS Y SUS PARTES*	24	20	-14%	0,3%	0,3%
28--PRODUCTOS QUÍMICOS INORGÁNICOS*	21	19	-8%	0,3%	0,3%
29--PRODUCTOS QUÍMICOS ORGÁNICOS	16	17	7%	0,2%	0,2%
21--PREPARACIONES ALIMENTICIAS DIVERSAS	14	15	7%	0,2%	0,2%
22--BEBIDAS, LIQUIDOS ALCOHOLICOS Y VINAGRE.	15	15	-2%	0,2%	0,2%
90--INSTRUMENTOS Y APARATOS DE OPTICA, FOTOGRAFIA O CINEMATOGRAFIA, DE MEDIDA, CONTROL O PRECISION	13	15	9%	0,2%	0,2%
19--PREPARACIONES A BASE DE CEREALES, HARINA, ALMIDÓN, FÉCULA O LECHE*	18	14	-22%	0,3%	0,2%
63--LOS DEMAS ARTICULOS TEXTILES CONFECCIONADOS*	15	14	-7%	0,2%	0,2%
27--COMBUSTIBLES MINERALES*	70	12	-83%	1,0%	0,2%
43--PELETERÍA Y CONFECCIONES DE PELETERÍA FICTICIA O ARTIFICIAL*	15	11	-23%	0,2%	0,2%
62--PRENDAS Y COMPLEMENTOS DE VESTIR, EXCEPTO LOS DE PUNTO	22	10	-54%	0,3%	0,1%
61--PRENDAS Y COMPLEMENTOS*	14	10	-29%	0,2%	0,1%
Sub total	6.712	7.072	5%	98%	99%
Resto	128	85	-33%	2%	1%
Total	6.840	7.157	5%	100%	100%

Fuente: DICI en base a datos de SmartDATA

<sup>3</sup> A partir del informe correspondiente a julio de 2011, las clasificaciones que utilizan la Matriz de Correspondencias de Comercio Internacional de la Comisión Nacional de Comercio Exterior de Argentina, cuentan con la actualización de la 4ª Enmienda del Sistema Armonizado de Designación y Codificación de Mercancías, y de la 5ª enmienda a partir de enero de 2012, realizada por el Departamento de Integración y Comercio Internacional de la CIU.

Cuadro 3 – Principales productos de exportación por subpartida

Subpartida Descripción abreviada	Enero – Setiembre				
	En millones de US\$		Variación 2013/2012	Participación	
	2012	2013		2012	2013
120190 – LAS DEMÁS, HABAS DE SOJA*	1.395	1.868	34%	20,4%	26,1%
020230 – CARNE BOVINA DESHUESADA CONGELADA	746	691	-7%	10,9%	9,7%
100630 – ARROZ SEMIBLANQUEADO O BLANQUEADO	312	309	-1%	4,6%	4,3%
020130 – CARNE BOVINA DESHUESADA REFRIGERADA	260	259	0%	3,8%	3,6%
040221 – LECHE EN POLVO SIN ADICIÓN DE AZÚCAR NI OTRO EDULCORANTE	176	232	31%	2,6%	3,2%
440399 – MADERA LAS DEMÁS	222	216	-3%	3,3%	3,0%
040690 – LOS DEMÁS QUESOS	184	160	-13%	2,7%	2,2%
100199 – LOS DEMÁS, TRIGO Y MORCAJO	328	144	-56%	4,8%	2,0%
110710 – MALTA SIN TOSTAR	142	141	-1%	2,1%	2,0%
392330 – PREFORMAS PET	127	124	-3%	1,9%	1,7%
510529 – LAS DEMÁS LANAS	108	105	-3%	1,6%	1,5%
040210 – LECHE EN POLVO CON UN CONTENIDO DE MATERIAS GRASAS INFERIOR O IGUAL AL 1,5% EN PESO*	54	101	85%	0,8%	1,4%
940190 – PARTES DE ASIENTOS*	79	86	9%	1,2%	1,2%
400510 – CAUCHO	69	77	12%	1,0%	1,1%
710812 – ORO Y PLATA	77	75	-3%	1,1%	1,0%
870323 – DE CILINDRADA SUPERIOR A 1.500 CM² PERO INFERIOR O IGUAL A 3.000 CM²	14	74	441%	0,2%	1,0%
040510 – MANTECA	64	71	10%	0,9%	1,0%
100590 – LOS DEMÁS, MAÍZ	51	70	37%	0,7%	1,0%
440122 – MADERA DISTINTA DE LA DE CONÍFERAS	62	64	4%	0,9%	0,9%
730640 – LOS DEMÁS TUBOS Y PERFILES HUECOS SOLDADOS, DE SECCIÓN CIRCULAR, DE ACERO INOXIDABLE	48	54	11%	0,7%	0,7%
410441 – CUEROS SIN DIVIDIR, DIVIDIDOS CON LA FLOR	49	51	5%	0,7%	0,7%
410712 – CUEROS Y PIELS ENTEROS DIVIDIDOS CON LA FLOR	51	50	-3%	0,7%	0,7%
870421 – DE PESO TOTAL CON CARGA MÁXIMA INFERIOR O IGUAL A 5 T	8	47	511%	0,1%	0,7%
050400 – TRIPAS, VEJIGAS*	40	47	17%	0,6%	0,7%
380892 – FUNGICIDAS	49	45	-8%	0,7%	0,6%
854430 – JUEGOS DE CABLES PARA BUJÍAS DE ENCENDIDO*	44	44	1%	0,6%	0,6%
020220 – LOS DEMÁS CORTES (TROZOS) SIN DESHUESAR	7	44	508%	0,1%	0,6%
340211 – ANIÓNICOS	49	41	-15%	0,7%	0,6%
300490 – LOS DEMÁS MEDICAMENTOS	46	40	-12%	0,7%	0,6%
410792 – CUEROS Y PIELS DIVIDIDOS CON LA FLOR	44	40	-9%	0,6%	0,6%
151790 – LAS DEMÁS, MARGARINA	31	40	31%	0,4%	0,6%
510111 – LANA ESQUILADA	31	38	23%	0,5%	0,5%
040900 – MIEL NATURAL	29	38	29%	0,4%	0,5%
030389 – LOS DEMÁS PESCADOS, EXCEPTO LOS HÍGADOS, HUEVAS Y LECHAS	71	38	-47%	1,0%	0,5%
150210 – SEBO	47	37	-20%	0,7%	0,5%
441239 – LAS DEMÁS, MADERA CONTRACHAPADA, MADERA CHAPADA Y MADERA ESTRATIFICADA	25	36	48%	0,4%	0,5%
080520 – MANDARINAS*	27	33	21%	0,4%	0,5%
020629 – LOS DEMÁS, DESPOJOS COMESTIBLES DE LA ESPECIE BOVINA*	22	30	40%	0,3%	0,4%
080510 – NARANJAS	20	30	53%	0,3%	0,4%
100620 – ARROZ DESCASCARILLADO*	46	30	-36%	0,7%	0,4%
020442 – LOS DEMÁS CORTES (TROZOS) SIN DESHUESAR, DE CARNE OVINA CONGELADA	23	29	25%	0,3%	0,4%
440799 – LAS DEMÁS, MADERA ASERRADA O DESBASTADA LONGITUDINALMENTE*	22	29	30%	0,3%	0,4%
010229 – LOS DEMÁS, ANIMALES VIVOS DE LA ESPECIE BOVINA	40	27	-33%	0,6%	0,4%
410411 – PLENA FLOR SIN DIVIDIR, DIVIDIDOS CON LA FLOR	18	27	52%	0,3%	0,4%
870120 – TRACTORES DE CARRETERA PARA SEMIRREMOLQUES	25	27	7%	0,4%	0,4%
160250 – LAS DEMÁS PREPARACIONES Y CONSERVAS DE CARNE DE LA ESPECIE BOVINA*	30	27	-13%	0,4%	0,4%
100640 – ARROZ PARTIDO	36	26	-27%	0,5%	0,4%
030474 – MERLUZAS (MERLUCCIIUS SPP., UROPHYCIS SPP.)	25	26	2%	0,4%	0,4%
510121 – LANA ESQUILADA	20	23	12%	0,3%	0,3%
400599 – LOS DEMÁS, CAUCHO MEZCLADO SIN VULCANIZAR	18	22	19%	0,3%	0,3%
100390 – LAS DEMÁS, CEBADA	0	21	-	0,0%	0,3%
410419 – LOS DEMÁS CUEROS Y PIELS CURTIDOS O «CRUST» EN ESTADO HÚMEDO	16	21	26%	0,2%	0,3%
441232 – LAS DEMÁS, MADERA CONTRACHAPADA, MADERA CHAPADA Y MADERA ESTRATIFICADA	25	20	-20%	0,4%	0,3%
481019 – LOS DEMÁS, PAPEL Y CARTÓN	20	20	-2%	0,3%	0,3%
Sub total	5.575	6.061	9%	81,5%	84,7%
Resto	1.265	1.097	-13%	18,5%	15,3%
Total	6.840	7.157	5%	100%	100%

Fuente: DICI en base a datos de SmartDATA

#### Cuadro 4 – Exportaciones por Grandes Rubros

Grandes Rubros	Enero – Setiembre				
	En millones de US\$		Variación 2013/2012	Participación	
	2012	2013		2012	2013
Productos Primarios	2.813	3.052	8%	41,1%	42,6%
MOA	2.648	2.736	3%	38,7%	38,2%
MOI	1.308	1.357	4%	19,1%	19,0%
Combustibles y energía	70	12	-83%	1,0%	0,2%
<b>Total general</b>	<b>6.840</b>	<b>7.157</b>	<b>5%</b>	<b>100%</b>	<b>100%</b>

Fuente: DICI en base a datos de SmartDATA/CNCE/CIU

#### Cuadro 5 – Exportaciones por Contenido Tecnológico

Contenido Tecnológico Descripción	Enero – Setiembre				
	En millones de US\$		Variación 2013/2012	Participación	
	2012	2013		2012	2013
Productos primarios	4.176	4.507	8%	61,0%	63,0%
Manufacturas basadas en recursos naturales/Agricultura y forestación	1.015	1.036	2%	14,8%	14,5%
Manufacturas de contenido tecnológico bajo /Textiles y vestimenta	408	384	-6%	6,0%	5,4%
Manufacturas de contenido tecnológico medio/Industrias procesadoras	302	297	-2%	4,4%	4,1%
Manufacturas de contenido tecnológico bajo /Otros	300	296	-1%	4,4%	4,1%
Manufacturas de contenido tecnológico medio/Productos mecánicos	81	189	133%	1,2%	2,6%
Manufacturas basadas en recursos naturales/Otros	182	156	-14%	2,7%	2,2%
Manufacturas de contenido tecnológico alto /Otros	106	103	-2%	1,5%	1,4%
Otras transacciones	156	93	-40%	2,3%	1,3%
Manufacturas de contenido tecnológico medio/Industrias de ingeniería	95	84	-12%	1,4%	1,2%
Manufacturas de contenido tecnológico alto/Productos eléctricos y electrónicos	20	12	-38%	0,3%	0,2%
<b>Total general</b>	<b>6.840</b>	<b>7.157</b>	<b>5%</b>	<b>100%</b>	<b>100%</b>

Fuente: DICI en base a datos de SmartDATA/CNCE/CIU



**Cuadro 6 – Exportaciones hacia Argentina por Manufacturas de Origen Industrial**  
(Clasificadas a 6 dígitos del Sistema Armonizado)

Sistema Armonizado Descripción abreviada	Enero – Setiembre				
	En millones de US\$		Variación	Participación	
	2012	2013	2013/2012	2012	2013
854430 – JUEGOS DE CABLES PARA BUJIAS DE ENCENDIDO UTILIZADOS EN LOS MEDIOS DE TRANSPORTE*	43	44	2%	13,2%	13,6%
870323 – AUTOMÓVILES PARA TURISMO DE CILINDRADA SUPERIOR A 1.500 CM <sup>3</sup> PERO INFERIOR O IGUAL A 3.000 CM <sup>3</sup>	13	31	138%	4,0%	9,5%
940190 – PARTES DE ASIENTOS	22	27	20%	6,8%	8,2%
870120 – TRACTORES DE CARRETERA PARA SEMIRREMOLQUES	23	26	13%	7,2%	8,2%
870422 – VEHÍCULOS AUTOMÓVILES PARA EL TRANSPORTE DE MERCANCIAS CON CARGA MÁXIMA SUPERIOR A 5 T PERO INFERIOR O IGUAL A 20 T*	7	15	112%	2,1%	4,5%
400510 – CAUCHO CON ADICIÓN DE NEGRO DE HUMO O DE SILICE	15	14	-5%	4,6%	4,4%
481019 – LOS DEMÁS, PAPEL Y CARTÓN DE LOS TIPOS UTILIZADOS PARA ESCRIBIR, IMPRIMIR U OTROS FINES GRÁFICOS*	15	14	-9%	4,6%	4,2%
340211 – ANIÓNICOS	14	11	-23%	4,4%	3,4%
730640 – LOS DEMÁS, SOLDADOS, DE SECCIÓN CIRCULAR, DE ACERO INOXIDABLE	10	10	0%	3,1%	3,1%
481820 – PAÑUELOS, TOALLITAS DE DESMAQUILLAR Y TOALLAS	11	10	-6%	3,3%	3,1%
390690 – LOS DEMÁS POLÍMEROS ACRÍLICOS EN FORMAS PRIMARIAS	6	9	64%	1,7%	2,9%
481810 – PAPEL HIGIÉNICO	7	7	-12%	2,3%	2,0%
481013 – PAPEL Y CARTÓN DE LOS TIPOS UTILIZADOS PARA ESCRIBIR, IMPRIMIR U OTROS FINES GRÁFICOS EN BOBINAS (ROLLOS)	5	5	12%	1,4%	1,6%
940490 – LOS DEMÁS SOMIERES, ARTÍCULOS DE CAMA Y ARTÍCULOS SIMILARES*	3	4	65%	0,8%	1,3%
300660 – PREPARACIONES QUÍMICAS ANTICONCEPTIVAS A BASE DE HORMONAS, DE OTROS PRODUCTOS DE LA PARTIDA 29.37 O DE ESPERMICIDAS	3	4	35%	0,9%	1,3%
392330 – BOMBONAS (DAMAJUANAS), BOTELLAS, FRASCOS Y ARTÍCULOS SIMILARES	11	4	-68%	3,5%	1,1%
392390 – LOS DEMÁS ARTÍCULOS PARA EL TRANSPORTE O ENVASADO, DE PLÁSTICO*	4	4	4%	1,1%	1,1%
870423 – VEHÍCULOS AUTOMÓVILES PARA EL TRANSPORTE DE MERCANCIAS DE PESO TOTAL CON CARGA MÁXIMA SUPERIOR A 20 T	3	3	6%	0,9%	1,0%
630140 – MANTAS DE FIBRAS SINTÉTICAS (EXCEPTO LAS ELÉCTRICAS)	3	3	9%	0,9%	1,0%
482390 – LOS DEMÁS PAPELES, CARTONES*CELULOSA	3	3	-3%	1,0%	1,0%
320417 – COLORANTES PIGMENTARIOS Y PREPARACIONES A BASE DE ESTOS COLORANTES	2	3	25%	0,7%	0,9%
480255 – LOS DEMÁS PAPELES Y CARTONES DE PESO SUPERIOR O IGUAL A 40 G/M <sup>2</sup> PERO INFERIOR O IGUAL A 150 G/M <sup>2</sup> , EN BOBINAS (ROLLOS)	3	3	5%	0,8%	0,9%
380892 – FUNGICIDAS	1	2	91%	0,4%	0,8%
390390 – LOS DEMÁS POLÍMEROS DE ESTIRENO EN FORMAS PRIMARIAS	4	2	-31%	1,1%	0,8%
320890 – LOS DEMÁS PINTURAS Y BARNICES A BASE DE POLÍMEROS SINTÉTICOS O NATURALES MODIFICADOS	3	2	-20%	0,9%	0,8%
870830 – FRENSOS Y SERVOFRENSOS; SUS PARTES	3	2	-11%	0,8%	0,7%
321290 – LOS DEMÁS PIGMENTOS	3	2	-9%	0,8%	0,7%
300490 – LOS DEMÁS MEDICAMENTOS*	1	2	113%	0,3%	0,7%
390521 – COPOLÍMEROS DE ACETATO DE VINILO EN DISPERSIÓN ACUOSA	2	2	3%	0,6%	0,7%
392043 – CON UN CONTENIDO DE PLASTIFICANTES SUPERIOR O IGUAL AL 6 % EN PESO	2	2	20%	0,5%	0,6%
701090 – LOS DEMÁS RECIPIENTES PARA EL TRANSPORTE O ENVASADO, DE VIDRIO*	2	2	22%	0,5%	0,6%
491199 – LOS DEMÁS IMPRESOS, INCLUIDAS LAS ESTAMPAS, GRABADOS Y FOTOGRAFÍAS	1	2	27%	0,4%	0,5%
630790 – LOS DEMÁS ARTÍCULOS CONFECCIONADOS, INCLUIDOS LOS PATRONES PARA PRENDAS DE VESTIR	1	1	90%	0,2%	0,4%
681381 – GUARNICIONES PARA FRENSOS	1	1	-6%	0,4%	0,4%
293719 – LAS DEMÁS HORMONAS POLIPEPTÍDICAS, HORMONAS PROTEICAS Y HORMONAS GLUCOPROTEICAS	1	1	48%	0,3%	0,4%
600110 – TEJIDOS <DE PELO LARGO>	1	1	21%	0,3%	0,4%
390421 – LOS DEMÁS POLI(CLORURO DE VINILO) SIN PLASTIFICAR	1	1	3%	0,4%	0,4%
470710 – PAPEL O CARTÓN KRAFT CRUDO O PAPEL O CARTÓN CORRUGADO	1	1	0%	0,4%	0,4%
611011 – SUÉTERES (JERSEYS), CHALECOS Y ARTÍCULOS SIMILARES, DE LANA*	2	1	-24%	0,5%	0,4%
730630 – LOS DEMÁS SOLDADOS, DE SECCIÓN CIRCULAR, DE HIERRO O ACERO SIN ALEAR	1	1	-12%	0,4%	0,4%
340290 – LOS DEMÁS AGENTES DE SUPERFICIE ORGÁNICOS	1	1	-21%	0,4%	0,4%
380893 – HERBICIDAS, INHIBIDORES DE GERMINACIÓN Y REGULADORES DEL CRECIMIENTO DE LAS PLANTAS	1	1	-1%	0,3%	0,3%
320649 – LAS DEMÁS MATERIAS COLORANTES Y LAS DEMÁS PREPARACIONES	1	1	54%	0,2%	0,3%
320910 – PINTURAS Y BARNICES A BASE DE POLÍMEROS ACRÍLICOS O VINÍLICOS	1	1	-33%	0,5%	0,3%
901839 – LAS DEMÁS JERINGAS, AGUJAS, CATÉTERES, CÁNULAS E INSTRUMENTOS SIMILARES*	1	1	-31%	0,4%	0,3%
Sub total	262	291	11%	81%	90%
Resto	63	33	-47%	19%	10%
Total	325	324	0%	100%	100%

Fuente: DICI en base a datos de SmartDATA/CNCE/CIU

**Cuadro 7 – Exportaciones hacia Brasil por Manufacturas de Origen Industrial**  
(Clasificadas a 6 dígitos del Sistema Armonizado)

Sistema Armonizado Descripción abreviada	Enero – Setiembre				
	En millones de US\$		Variación	Participación	
	2012	2013	2013/2012	2012	2013
392330 – BOMBONAS (DAMAJUANAS), BOTELLAS, FRASCOS Y ARTICULOS SIMILARES	109	113	4%	21,3%	18,6%
400510 – CAUCHO CON ADICION DE NEGRO DE HUMO O DE SILICE	53	61	16%	10,3%	10,1%
870421 – DE PESO TOTAL CON CARGA MAXIMA INFERIOR O IGUAL A 5 T	8	47	518%	1,5%	7,7%
730640 – LOS DEMAS, SOLDADOS, DE SECCION CIRCULAR, DE ACERO INOXIDABLE	37	43	15%	7,3%	7,1%
870323 – DE CILINDRADA SUPERIOR A 1.500 CM? PERO INFERIOR O IGUAL A 3.000 CM?	0	42	-	0,1%	6,9%
380892 – FUNGICIDAS	41	39	-6%	8,1%	6,4%
340211 – ANIONICOS	27	24	-11%	5,4%	4,0%
400599 – LOS DEMAS, CAUCHO MEZCLADO SIN VULCANIZAR, EN FORMAS PRIMARIAS O EN PLACAS, HOJAS O TIRAS.	18	22	19%	3,6%	3,6%
940190 – PARTES	10	17	67%	2,0%	2,8%
401519 – LOS DEMAS CUANTES, MITONES Y MANOPLAS	16	14	-13%	3,2%	2,4%
392020 – DE POLIMEROS DE PROPILENO	8	11	34%	1,6%	1,8%
870895 – BOLSAS INFLABLES DE SEGURIDAD CON SISTEMA DE INFLADO (AIRBAG)*	1	10	577%	0,3%	1,7%
283329 – LOS DEMAS SULFATOS	9	8	-10%	1,7%	1,3%
392010 – DE POLIMEROS DE ETILENO	9	7	-21%	1,8%	1,2%
320417 – COLORANTES PIGMENTARIOS Y PREPARACIONES A BASE DE ESTOS COLORANTES	4	7	63%	0,8%	1,1%
300230 – VACUNAS PARA LA MEDICINA VETERINARIA	5	7	22%	1,0%	1,1%
392390 – LOS DEMAS ARTICULOS PARA EL TRANSPORTE O ENVASADO, DE PLÁSTICO*	5	7	28%	1,0%	1,1%
380891 – INSECTICIDAS	11	6	-43%	2,2%	1,0%
481019 – LOS DEMAS, PAPEL Y CARTÓN DE LOS TIPOS UTILIZADOS PARA ESCRIBIR, IMPRIMIR U OTROS FINES GRÁFICOS*	4	5	17%	0,8%	0,8%
870322 – DE CILINDRADA SUPERIOR A 1.000 CM? PERO INFERIOR O IGUAL A 1.500 CM?	5	4	-8%	1,0%	0,7%
392043 – CON UN CONTENIDO DE PLASTIFICANTES SUPERIOR O IGUAL AL 6 % EN PESO	6	4	-30%	1,2%	0,7%
730630 – LOS DEMAS, SOLDADOS, DE SECCION CIRCULAR, DE HIERRO O ACERO SIN ALEAR	5	4	-16%	1,0%	0,7%
300490 – LOS DEMAS MEDICAMENTOS*	6	4	-25%	1,1%	0,7%
630140 – MANTAS DE FIBRAS SINTETICAS (EXCEPTO LAS ELECTRICAS)	7	4	-43%	1,4%	0,7%
390690 – LOS DEMAS POLÍMEROS ACRÍLICOS EN FORMAS PRIMARIAS	4	4	-14%	0,8%	0,6%
961900 – COMPRESAS Y TAMPONES HIGIÉNICOS, PAÑALES PARA BEBÉS Y ARTICULOS SIMILARES*	5	4	-27%	1,0%	0,6%
901839 – LAS DEMAS JERINGAS, AGUJAS, CATÉTERES, CÁNULAS E INSTRUMENTOS SIMILARES*	3	3	29%	0,5%	0,6%
380893 – HERBICIDAS, INHIBIDORES DE GERMINACIÓN Y REGULADORES DEL CRECIMIENTO DE LAS PLANTAS	2	3	61%	0,4%	0,5%
390799 – LOS DEMAS POLIÉSTERES*	3	3	9%	0,6%	0,5%
940490 – LOS DEMAS SOMIERES; ARTICULOS DE CAMA Y ARTICULOS SIMILARES*	4	3	-35%	0,9%	0,5%
340290 – LOS DEMAS AGENTES DE SUPERFICIE ORGÁNICOS (EXCEPTO EL JABÓN)*	4	3	-21%	0,7%	0,5%
710310 – EN BRUTO O SIMPLEMENTE ASERRADAS O DESBASTADAS	2	3	48%	0,3%	0,4%
392049 – LAS DEMAS PLACAS, LÁMINAS, HOJAS Y TIRAS, DE POLÍMEROS DE CLORURO DE VINILO*	0	2	-	0,0%	0,4%
600110 – TEJIDOS <DE PELO LARCO>	2	2	4%	0,5%	0,4%
392350 – TAPONES, TAPAS, CAPSULAS Y DEMAS DISPOSITIVOS DE CIERRE	0	2	-	0,0%	0,3%
390390 – LOS DEMAS POLÍMEROS DE ESTIRENO EN FORMAS PRIMARIAS	2	2	-18%	0,5%	0,3%
630221 – LAS DEMÁS ROPAS DE CAMA, ESTAMPADAS DE ALGODON	1	2	238%	0,1%	0,3%
320890 – LAS DEMAS PINTURAS Y BARNICES A BASE DE POLÍMEROS SINTÉTICOS O NATURALES MODIFICADOS*	1	2	113%	0,2%	0,3%
600642 – LOS DEMÁS TEJIDOS DE PUNTO DE ALGODÓN, TEÑIDOS	2	2	1%	0,3%	0,3%
320649 – LAS DEMÁS MATERIAS COLORANTES Y LAS DEMÁS PREPARACIONES	1	2	14%	0,3%	0,3%
600641 – LOS DEMÁS TEJIDOS DE PUNTO DE ALGODÓN, CRUDOS O BLANQUEADOS	1	2	138%	0,1%	0,3%
760429 – LOS DEMAS BARRAS Y PERFILES, DE ALEACIONES DE ALUMINIO	1	2	97%	0,2%	0,3%
481013 – PAPEL Y CARTÓN DE LOS TIPOS UTILIZADOS PARA ESCRIBIR, IMPRIMIR U OTROS FINES GRÁFICOS, EN ROLLOS	1	1	16%	0,2%	0,2%
390940 – RESINAS FENOLICAS	1	1	4%	0,3%	0,2%
480300 – PAPEL DEL TIPO UTILIZADO PARA PAPEL HIGIÉNICO, TOALLAS, SERVILLETAS O PAPELES SIMILARES PARA USO DOMEST	0	1	-	0,0%	0,2%
391620 – MONOFILAMENTOS, DE POLIMEROS DE CLORURO DE VINILO	1	1	11%	0,2%	0,2%
292419 – LOS DEMAS AMIDAS ACÍCLICAS (INCLUIDOS LOS CARBAMATOS) Y SUS DERIVADOS, SALES DE ESTOS PRODUCTOS	1	1	-5%	0,3%	0,2%
490199 – LOS DEMÁS LIBROS, FOLLETOS E IMPRESOS SIMILARES, INCLUSO EN HOJAS SUELTAS	1	1	21%	0,2%	0,2%
391690 – MONOFILAMENTOS, DE LOS DEMAS PLASTICOS	1	1	30%	0,2%	0,2%
321290 – LOS DEMAS PIGMENTOS DISPERSOS EN MEDIOS NO ACUOSOS, LÍQUIDOS O EN PASTA.	2	1	-37%	0,4%	0,2%
Sub total	451	565	25%	88%	93%
Resto	59	41	-31%	12%	7%
Total	511	606	19%	100%	100%

Fuente: DICI en base a datos de SmartDATA/CNCE/CIU

**Cuadro 8 – Exportaciones por CIU Rev 3**

CIU Rev 3 Descripción abreviada	Enero – Setiembre				
	En millones de US\$		Variación	Participación	
	2012	2013	2013/2012	2012	2013
Cultivo de cereales y otros cultivos n.c.p.	1.832	2.142	17%	26,8%	29,9%
Producción, procesamiento y conservación de carne y productos cárnicos	1.255	1.232	-2%	18,4%	17,2%
Elaboración de productos lácteos	564	642	14%	8,3%	9,0%
Elaboración de productos de molinería	408	384	-6%	6,0%	5,4%
Silvicultura, extracción de madera y actividades de servicios conexas	225	220	-3%	3,3%	3,1%
Curtido y adobo de cueros	194	205	6%	2,8%	2,9%
Fabricación de productos de plástico	188	188	0%	2,7%	2,6%
Fabricación de vehículos automotores	67	172	159%	1,0%	2,4%
Preparación e hilatura de fibras textiles; tejeduría de productos textiles	157	152	-4%	2,3%	2,1%
Elaboración de bebidas malteadas y de malta	145	144	-1%	2,1%	2,0%
Fabricación de otros productos de caucho	108	115	7%	1,6%	1,6%
Aserrado y acepilladura de madera	97	110	13%	1,4%	1,5%
Elaboración y conservación de pescado y productos de pescado	145	106	-27%	2,1%	1,5%
Fabricación de productos farmacéuticos, sustancias químicas medicinales y productos botánicos	107	104	-3%	1,6%	1,5%
Fabricación de muebles	82	88	6%	1,2%	1,2%
Fabricación de productos primarios de metales preciosos y metales no ferrosos	88	83	-5%	1,3%	1,2%
Cultivo de frutas, nueces, plantas cuyas hojas o frutas se utilizan para preparar bebidas, y especias	62	74	19%	0,9%	1,0%
Indeterminado	66	74	12%	1,0%	1,0%
Cría de ganado vacuno y de ovejas, cabras, caballos, asnos, mulas y burdéganos; cría de ganado lechero	92	71	-23%	1,3%	1,0%
Fabricación de hojas de madera para enchapado; fabricación de tableros contrachapados, tableros laminado	54	65	20%	0,8%	0,9%
Fabricación de plaguicidas y otros productos químicos de uso agropecuario	68	63	-7%	1,0%	0,9%
Industrias básicas de hierro y acero	56	60	6%	0,8%	0,8%
Fabricación de jabones y detergentes, preparados para limpiar y pulir, perfumes y preparados de tocador	59	52	-12%	0,9%	0,7%
Fabricación de sustancias químicas básicas, excepto abonos y compuestos de nitrógeno	42	45	9%	0,6%	0,6%
Fabricación de otros artículos de papel y cartón	46	45	-1%	0,7%	0,6%
Fabricación de otros tipos de equipo eléctrico n.c.p.	45	45	1%	0,7%	0,6%
Elaboración de aceites y grasas de origen vegetal y animal	32	42	30%	0,5%	0,6%
Cría de otros animales; elaboración de productos animales n.c.p.	32	40	27%	0,5%	0,6%
Fabricación de plásticos en formas primarias y de caucho sintético	32	32	2%	0,5%	0,5%
Elaboración de productos de tabaco	25	26	2%	0,4%	0,4%
Fabricación de abonos y compuestos de nitrógeno	19	23	19%	0,3%	0,3%
Fabricación de artículos confeccionados de materiales textiles, excepto prendas de vestir	22	21	-4%	0,3%	0,3%
Fabricación de partes, piezas y accesorios para vehículos automotores y sus motores	15	17	15%	0,2%	0,2%
Elaboración de otros productos alimenticios n.c.p.	19	17	-9%	0,3%	0,2%
Explotación de otras minas y canteras n.c.p.	15	16	11%	0,2%	0,2%
Fabricación de otros productos químicos n.c.p.	19	16	-14%	0,3%	0,2%
Fabricación de prendas de vestir, excepto prendas de piel	30	15	-50%	0,4%	0,2%
Fabricación de pinturas, barnices y productos de revestimiento similares, tintas de imprenta y masillas	18	15	-16%	0,3%	0,2%
Fabricación de papel y cartón ondulado y de envases de papel y cartón	12	13	10%	0,2%	0,2%
Fabricación de tejidos y artículos de punto y ganchillo	15	13	-10%	0,2%	0,2%
Fabricación de equipo médico y quirúrgico y de aparatos ortopédicos	12	13	6%	0,2%	0,2%
Fabricación de productos de la refinación del petróleo	70	12	-83%	1,0%	0,2%
Elaboración de vinos	12	11	-7%	0,2%	0,2%
Fabricación de pasta de madera, papel y cartón	11	11	0%	0,2%	0,2%
Adobo y teñido de pieles; fabricación de artículos de piel	14	10	-29%	0,2%	0,1%
Sub total	6.675	7.045	6%	97,6%	98,4%
Resto	164	113	-31%	2,4%	1,6%
Total	6.840	7.157	5%	100%	100%

Fuente: DICI en base a datos de SmartDATA

Cuadro 9 – Exportaciones por destino

Destino	Enero – Setiembre				
	En millones de US\$		Variación	Participación	
	2012	2013	2013/2012	2012	2013
BRASIL	1.240	1.271	3%	18,1%	17,8%
REPUBLICA POPULAR DE CHINA	739	1.214	64%	10,8%	17,0%
Z.F.NUEVA PALMIRA	905	815	-10%	13,2%	11,4%
ARGENTINA	383	373	-3%	5,6%	5,2%
VENEZUELA	324	300	-7%	4,7%	4,2%
E.E.U.U.	237	273	15%	3,5%	3,8%
ALEMANIA	211	240	14%	3,1%	3,4%
RUSIA (FEDERACION RUSA)	303	199	-34%	4,4%	2,8%
Z.F. FRAY BENTOS – BOTNIA	216	198	-9%	3,2%	2,8%
HOLANDA (PAISES BAJOS)	97	162	67%	1,4%	2,3%
ITALIA	97	126	29%	1,4%	1,8%
ISRAEL	140	122	-13%	2,1%	1,7%
CHILE	145	113	-22%	2,1%	1,6%
PARAGUAY	114	110	-3%	1,7%	1,5%
MEXICO	101	105	4%	1,5%	1,5%
SUIZA	105	98	-7%	1,5%	1,4%
PERU	96	92	-3%	1,4%	1,3%
ESPAÑA	94	86	-9%	1,4%	1,2%
EGIPTO	5	84	-	0,1%	1,2%
TUNEZ	38	75	96%	0,6%	1,0%
IRAK	102	72	-29%	1,5%	1,0%
REINO UNIDO	86	65	-24%	1,3%	0,9%
PORTUGAL	49	53	7%	0,7%	0,7%
IRAN	9	50	-	0,1%	0,7%
HONG KONG	47	50	5%	0,7%	0,7%
VIETNAM	34	46	34%	0,5%	0,6%
CANADA	41	44	7%	0,6%	0,6%
SUDAFRICA	44	42	-3%	0,6%	0,6%
TURQUIA	40	42	5%	0,6%	0,6%
ARGELIA	24	31	30%	0,4%	0,4%
TAILANDIA	33	26	-22%	0,5%	0,4%
FRANCIA	24	26	6%	0,4%	0,4%
Z.F. PARQUE DE LAS CIENCIAS SA	15	25	62%	0,2%	0,4%
SINGAPUR	24	23	-4%	0,4%	0,3%
SUECIA	18	19	2%	0,3%	0,3%
BOLIVIA	14	18	27%	0,2%	0,3%
COREA (SUR)	15	18	24%	0,2%	0,3%
NIGERIA	41	17	-58%	0,6%	0,2%
MARRUECOS	50	17	-65%	0,7%	0,2%
BELGICA, LUXEMBURGO	27	17	-38%	0,4%	0,2%
BANGLADESH	42	17	-60%	0,6%	0,2%
SIERRA LEONA	1	17	-	0,0%	0,2%
CUBA	41	16	-61%	0,6%	0,2%
Z.F. PUNTA PEREIRA	6	15	145%	0,1%	0,2%
FILIPINAS	14	14	5%	0,2%	0,2%
NORUEGA	27	14	-47%	0,4%	0,2%
JORDANIA	14	14	-1%	0,2%	0,2%
Sub total	6.474	6.864	6%	95%	96%
Resto	366	293	-20%	5%	4%
Total	6.840	7.157	5%	100%	100%

Fuente: DICI en base a datos de SmartDATA

## 2.2. Importaciones<sup>6</sup>.

Cuadro 10 – Principales productos de importación por capítulo

Capítulo S.A. Descripción abreviada	Enero - Setiembre				
	En millones de US\$		Variación 2013/2012	Participación	
	2012	2013		2012	2013
27-COMBUSTIBLES MINERALES, ACEITES MINERALES Y PRODUCTOS DE SU DESTILACION	1.502	2.661	77%	19,5%	27,8%
84-REACTORES NUCLEARES, CALDERAS, MAQUINAS, APARATOS Y ARTEFACTOS MECANICOS	793	922	16%	10,3%	9,6%
87-VEHICULOS AUTOMOVILES, TRACTORES, VELOCIPEDOS Y DEMAS VEHICULOS TERRESTRES	830	921	11%	10,7%	9,6%
85-MAQUINAS, APARATOS Y MATERIAL ELECTRICO, Y SUS PARTES; APARATOS DE GRABACION	551	685	24%	7,1%	7,2%
39-PLASTICO Y SUS MANUFACTURAS	411	443	8%	5,3%	4,6%
38-PRODUCTOS DIVERSOS DE LAS INDUSTRIAS QUIMICAS	213	253	19%	2,8%	2,7%
31-ABONOS	300	253	-15%	3,9%	2,6%
29-PRODUCTOS QUIMICOS ORGANICOS	192	197	3%	2,5%	2,1%
40-CAUCHO Y SUS MANUFACTURAS	155	181	17%	2,0%	1,9%
30-PRODUCTOS FARMACEUTICOS	164	174	6%	2,1%	1,8%
73-MANUFACTURAS DE FUNDICION, HIERRO O ACERO	123	148	20%	1,6%	1,6%
72-FUNDICION, HIERRO Y ACERO	139	140	1%	1,8%	1,5%
10-CEREALES	46	126	172%	0,6%	1,3%
94-MUEBLES; MOBILIARIO MEDICOQUIRURGICO; ARTICULOS DE CAMA Y SIMILARES	101	123	22%	1,3%	1,3%
23-RESIDUOS Y DESPERDICIOS DE LAS INDUSTRIAS ALIMENTARIAS; ALIMENTOS PREPARADOS	108	119	11%	1,4%	1,2%
48-PAPEL Y CARTON; MANUFACTURAS DE PASTA DE CELULOSA, DE PAPEL O CARTON	114	117	3%	1,5%	1,2%
90-INSTRUMENTOS Y APARATOS DE OPTICA, FOTOGRAFIA O CINEMATOGRAFIA, DE MEDIDA	103	112	8%	1,3%	1,2%
61-PRENDAS Y COMPLEMENTOS (ACCESORIOS), DE VESTIR, DE PUNTO	95	101	5%	1,2%	1,1%
64-CALZADO, POLAINAS Y ARTICULOS ANALOGOS; PARTES DE ESTOS ARTICULOS	80	88	9%	1,0%	0,9%
15-CRASA Y ACEITES ANIMALES O VEGETALES; PRODUCTOS DE SU DESDOBLAMIENTO	73	88	21%	0,9%	0,9%
62-PRENDAS Y COMPLEMENTOS (ACCESORIOS), DE VESTIR, EXCEPTO LOS DE PUNTO	78	84	8%	1,0%	0,9%
33-ACEITES ESENCIALES Y RESINOIDES; PREPARACIONES DE PERFUMERIA	69	75	9%	0,9%	0,8%
21-PREPARACIONES ALIMENTICIAS DIVERSAS	66	74	12%	0,9%	0,8%
17-AZUCARES Y ARTICULOS DE CONFITERIA	67	71	7%	0,9%	0,7%
34-JABON, AGENTES DE SUPERFICIE ORGANICOS, PREPARACIONES PARA LAVAR	70	71	1%	0,9%	0,7%
09-CAFE, TE, YERBA MATE Y ESPECIAS	53	67	27%	0,7%	0,7%
41-PIELES (EXCEPTO LA PELETERIA) Y CUEROS	71	62	-13%	0,9%	0,6%
02-CARNE Y DESPOJOS COMESTIBLES	50	62	24%	0,6%	0,6%
20-PREPARACIONES DE HORTALIZAS, FRUTAS U OTROS FRUTOS O DEMAS PARTES DE PLANTAS	54	62	14%	0,7%	0,6%
32-EXTRACTOS CURTIENTES O TINTOREOS; TANINOS Y SUS DERIVADOS; PIGMENTOS	54	56	4%	0,7%	0,6%
19-PREPARACIONES A BASE DE CEREALES, HARINA, ALMIDON, FECULA O LECHE	46	51	10%	0,6%	0,5%
28-PRODUCTOS QUIMICOS INORGANICOS; COMPUESTOS INORGANICOS U ORGANICOS	36	49	38%	0,5%	0,5%
22-BEBIDAS, LIQUIDOS ALCOHOLICOS Y VINAGRE	42	46	9%	0,5%	0,5%
76-ALUMINIO Y SUS MANUFACTURAS	36	41	15%	0,5%	0,4%
69-PRODUCTOS CERAMICOS	39	41	4%	0,5%	0,4%
44-MADERA, CARBON VEGETAL Y MANUFACTURAS DE MADERA	39	40	1%	0,5%	0,4%
96-MANUFACTURAS DIVERSAS	38	39	4%	0,5%	0,4%
95-JUEGUETES, JUEGOS Y ARTICULOS PARA RECREO O DEPORTE; SUS PARTES Y ACCESORIOS.	52	39	-25%	0,7%	0,4%
51-LANA Y PELO FINO U ORDINARIO; HILADOS Y TEJIDOS DE CRIN	29	36	23%	0,4%	0,4%
24-TABACO Y SUCEDANEOS DEL TABACO ELABORADOS	31	35	11%	0,4%	0,4%
Sub total	7.115	8.957	26%	92%	94%
Resto	605	608	0%	8%	6%
Total	7.720	9.564	24%	100%	100%

Fuente: DICI en base a datos de SmartDATA

<sup>6</sup> Las importaciones en régimen general incluyen las compras en Admisión Temporal.

Cuadro 11 – Principales productos de importación por subpartida

Subpartida S.A. Descripción abreviada	Enero – Setiembre				
	En millones de US\$		Variación	Participación	
	2012	2013	2013/2012	2012	2013
270900 – ACEITES CRUDOS DE PETROLEO O DE MINERAL BITUMINOSO.	1.055	2.125	101%	13,7%	22,2%
271019 – LOS DEMAS ACEITES DE PETRÓLEO O DE MINERAL BITUMINOSO	409	485	19%	5,3%	5,1%
870323 – AUTOMÓVILES PARA TURISMO Y DEMÁS VEHÍCULOS DE TRANSPORTE*	177	149	-16%	2,3%	1,6%
870899 – LAS DEMAS PARTES Y ACCESORIOS PARA VEHÍCULOS AUTOMÓVILES	76	134	77%	1,0%	1,4%
851712 – TELÉFONOS CELULARES (MÓVILES)* Y LOS DE OTRAS REDES INALÁMBRICAS	94	130	39%	1,2%	1,4%
390760 – POLI(TEREFALATO DE ETILENO)	104	107	3%	1,3%	1,1%
380893 – HERBICIDAS, INHIBIDORES DE GERMINACIÓN Y REGULADORES DEL CRECIMIENTO DE LAS PLANTAS	73	105	44%	0,9%	1,1%
870431 – LOS DEMÁS VEHÍCULOS PARA TRANSPORTE DE MERCANCÍAS*	96	105	9%	1,2%	1,1%
870322 – AUTOMÓVILES PARA TURISMO Y DEMÁS VEHÍCULOS DE TRANSPORTE*	75	85	14%	1,0%	0,9%
847130 – MAQUINAS AUTOMATICAS PARA TRATAMIENTO O PROCESAMIENTO DE DATOS*	70	81	16%	0,9%	0,8%
310210 – UREA, INCLUSO EN DISOLUCION ACUOSA	100	78	-22%	1,3%	0,8%
850231 – LOS DEMÁS GRUPOS ELECTRÓGENOS DE ENERGIA EOLICA	5	74	-	0,1%	0,8%
300490 – LOS DEMAS MEDICAMENTOS	66	72	10%	0,9%	0,8%
100390 – LAS DEMÁS, CEBADA	14	69	404%	0,2%	0,7%
870190 – LOS DEMAS TRACTORES	54	66	23%	0,7%	0,7%
090300 – YERBA MATE.	45	60	31%	0,6%	0,6%
310530 – HIDROGENOORTOFOSFATO DE DIAMONIO (FOSFATO DIAMONICO)	46	56	22%	0,6%	0,6%
020329 – LAS DEMAS, CARNE DE ANIMALES DE LA ESPECIE PORCINA CONGELADA*	44	54	21%	0,6%	0,6%
852872 – LOS DEMÁS, EN COLORES	49	49	0%	0,6%	0,5%
400219 – LOS DEMAS, CAUCHO ESTIRENO-BUTADIENO (SBR)*	39	48	24%	0,5%	0,5%
870321 – AUTOMÓVILES PARA TURISMO Y DEMÁS VEHÍCULOS DE TRANSPORTE*	41	47	16%	0,5%	0,5%
210690 – LAS DEMAS PREPARACIONES ALIMENTICIAS n.c.p.	40	46	14%	0,5%	0,5%
870421 – VEHÍCULOS AUTOMÓVILES PARA EL TRANSPORTE DE MERCANCÍAS DE PESO TOTAL CON CARGA MÁX. INFERIOR O IGUAL A 5 T	39	44	14%	0,5%	0,5%
851770 – PARTES DE TELÉFONOS, INCLUIDOS LOS TELÉFONOS CELULARES (MÓVILES) Y LOS DE OTRAS REDES INALÁMBRICAS*	19	44	127%	0,2%	0,5%
310540 – DIHIDROGENOORTOFOSFATO DE AMONIO (FOSFATO MONOAMONICO)*	64	43	-33%	0,8%	0,4%
851762 – APARATOS PARA LA RECEPCIÓN, CONVERSIÓN Y TRANSMISIÓN O REGENERACIÓN DE VOZ, IMAGEN U OTROS DATOS*	35	39	12%	0,5%	0,4%
870423 – VEHÍCULOS AUTOMÓVILES PARA EL TRANSPORTE DE MERCANCÍAS DE PESO TOTAL CON CARGA MAXIMA SUPERIOR A 20 T	27	37	38%	0,4%	0,4%
870120 – TRACTORES DE CARRETERA PARA SEMIRREMOLQUES	26	36	37%	0,3%	0,4%
390110 – POLIETILENO DE DENSIDAD INFERIOR A 0,94	32	35	12%	0,4%	0,4%
843351 – COSECHADORAS-TRILLADORAS	26	35	35%	0,3%	0,4%
870210 – VEHÍCULOS AUTOMÓVILES PARA EL TRANSPORTE DE DIEZ O MÁS PERSONAS*	35	34	-2%	0,5%	0,4%
721933 – PRODUCTOS LAMINADOS PLANOS DE ACERO INOXIDABLE, DE ESPESOR SUPERIOR A 1 MM PERO INFERIOR A 3 MM*	30	34	13%	0,4%	0,4%
510111 – LANA ESQUILADA	27	33	25%	0,3%	0,3%
401110 – NEUMÁTICOS DE CAUCHO DE LOS TIPOS UTILIZADOS EN AUTOMOVILES DE TURISMO*	24	33	38%	0,3%	0,3%
340220 – PREPARACIONES ACONDICIONADAS PARA LA VENTA AL POR MENOR	29	30	5%	0,4%	0,3%
843230 – SEMBRADORAS, PLANTADORAS Y TRASPLANTADORAS	24	30	27%	0,3%	0,3%
871120 – MOTOCICLETAS, CON MOTOR DE EMBOLO (PISTON) ALTERNATIVO*	37	30	-20%	0,5%	0,3%
380891 – INSECTICIDAS	18	29	58%	0,2%	0,3%
870422 – LOS DEMÁS VEHÍCULOS AUTOMÓVILES PARA EL TRANSPORTE DE MERCANCÍAS*	22	29	32%	0,3%	0,3%
300210 – ANTISUEROS, DEMAS FRACCIONES DE LA SANGRE Y PRODUCTOS INMUNOLOGICOS MODIFICADOS*	24	28	13%	0,3%	0,3%
293339 – LOS DEMAS COMPUESTOS CUYA ESTRUCTURA CONTENGA UN CICLO PIRIDINA (INCLUSO HIDROGENADO), SIN CONDENSAR	34	27	-20%	0,4%	0,3%
230990 – LAS DEMAS PREPARACIONES DE LOS TIPOS UTILIZADOS PARA LA ALIMENTACIÓN DE LOS ANIMALES	23	27	16%	0,3%	0,3%
392690 – LAS DEMÁS MANUFACTURAS DE PLÁSTICO Y MANUFACTURAS DE LAS DEMÁS MATERIAS DE LAS PARTIDAS 39.01 A 39.14	26	27	4%	0,3%	0,3%
842481 – LOS DEMÁS APARATOS PARA AGRICULTURA U HORTICULTURA	19	27	41%	0,2%	0,3%
170199 – LOS DEMAS; AZÚCAR DE CAÑA O DE REMOLACHA Y SACAROSA QUÍMICAMENTE PURA, EN ESTADO SÓLIDO.	28	26	-6%	0,4%	0,3%
240110 – TABACO SIN DESVENAR O DESNERVAR	22	25	16%	0,3%	0,3%
382490 – LAS DEMAS PREPARACIONES DE LA INDUSTRIA QUÍMICA n.c.p.	33	25	-23%	0,4%	0,3%
841510 – MÁQUINAS Y APARATOS PARA ACONDICIONAMIENTO DE AIRE DE PARED O PARA VENTANAS	21	25	17%	0,3%	0,3%
410441 – CUEROS EN ESTADO SECO, PLENA FLOR SIN DIVIDIR; DIVIDIDOS CON LA FLOR*	30	24	-20%	0,4%	0,3%
730890 – LOS DEMAS CONSTRUCCIONES Y SUS PARTES	18	23	29%	0,2%	0,2%
381700 – MEZCLAS DE ALQUILBENCENOS Y MEZCLAS DE ALQUILNAFTALENOS, EXCEPTO LAS DE LAS PARTIDAS 27.07 O 29.02.	20	23	16%	0,3%	0,2%
310420 – CLORURO DE POTASIO	23	23	-3%	0,3%	0,2%
380892 – FUNGICIDAS	23	22	-2%	0,3%	0,2%
847330- PARTES Y ACCESORIOS DE MAQUINAS DE LA PARTIDA 84.71	26	22	-13%	0,3%	0,2%
690890 – LAS DEMÁS PLACAS Y BALDOSAS, DE CERÁMICA, BARNIZADAS O ESMALTADAS, PARA PAVIMENTACIÓN O REVESTIMIENTO	20	22	8%	0,3%	0%
401120 – NEUMÁTICOS NUEVOS DE CAUCHO, DE LOS TIPOS UTILIZADOS EN AUTOBUSES O CAMIONES	17	22	27%	0,2%	0%
Sub total	3.690	5.237	42%	47,8%	54,8%
Resto	4.029	4.327	7%	52,2%	45,2%
Total	7.720	9.564	24%	100,0%	100,0%

Fuente: DICI en base a datos de SmartDATA

**Cuadro 12 – Importaciones clasificadas por Uso Económico**

Uso Económico	Enero – Setiembre				
	En millones de US\$		Variación	Participación	
	2012	2013	2013/2012	2012	2013
Bienes intermedios	2.573	2.790	8%	33,3%	29,2%
Combustibles	1.507	2.661	77%	19,5%	27,8%
Bienes de consumo	1.537	1.621	5%	19,9%	16,9%
Bienes de capital	1.283	1.617	26%	16,6%	16,9%
Piezas y accesorios para bienes de capital	508	582	14%	6,6%	6,1%
Vehículos automotores para pasajeros	310	293	-6%	4,0%	3,1%
Resto	2	2	-8%	0,0%	0,0%
<b>Total general</b>	<b>7.720</b>	<b>9.564</b>	<b>24%</b>	<b>100%</b>	<b>100%</b>

Fuente: DICI en base a datos de SmartDATA/CNCE/CIU

**Cuadro 13 – Importaciones clasificadas por CIU Rev.3**

CII Rev 3 Descripción abreviada	Enero – Setiembre				
	En millones de US\$		Variación	Participación	
	2012	2013	2013/2012	2012	2013
Extracción de petróleo crudo y gas natural	1069	2.141	100%	15,5%	24,5%
Fabricación de vehículos automotores	577	589	2%	8,3%	6,8%
Fabricación de productos de la refinación del petróleo	431	515	19%	6,2%	5,9%
Fabricación de plásticos en formas primarias y de caucho sintético	302	329	9%	4,4%	3,8%
Fabricación de abonos y compuestos de nitrógeno	302	255	-15%	4,4%	2,9%
Fabricación de transmisores de radio y televisión y de aparatos para telefonía y telegrafía con hilos	161	234	46%	2,3%	2,7%
Fabricación de sustancias químicas básicas, excepto abonos y compuestos de nitrógeno	218	232	6%	3,2%	2,7%
Fabricación de maquinaria agropecuaria y forestal	187	229	22%	2,7%	2,6%
Fabricación de productos farmacéuticos, sustancias químicas medicinales y productos botánicos	203	218	7%	2,9%	2,5%
Cultivo de cereales y otros cultivos n.c.p.	107	195	83%	1,5%	2,2%
Fabricación de partes, piezas y accesorios para vehículos automotores y sus motores	123	188	52%	1,8%	2,2%
Fabricación de productos de plástico	169	187	11%	2,4%	2,1%
Industrias básicas de hierro y acero	163	164	0%	2,4%	1,9%
Fabricación de maquinaria de oficina, contabilidad e informática	142	161	14%	2,1%	1,9%
Fabricación de plaguicidas y otros productos químicos de uso agropecuario	118	160	36%	1,7%	1,8%
Fabricación de otros productos químicos n.c.p.	151	150	-1%	2,2%	1,7%
Fabricación de prendas de vestir, excepto prendas de piel	130	136	4%	1,9%	1,6%
Fabricación de otros tipos de maquinaria de uso general	114	126	11%	1,6%	1,4%
Fabricación de jabones y detergentes, preparados para limpiar y pulir, perfumes y preparados de tocador	122	125	3%	1,8%	1,4%
Fabricación de motores, generadores y transformadores eléctricos	52	117	126%	0,7%	1,3%
Elaboración de aceites y grasas de origen vegetal y animal	100	113	13%	1,4%	1,3%
Fabricación de receptores de radio y televisión, aparatos de grabación y reproducción de sonido y video,	100	95	-5%	1,4%	1,1%
Cultivo de frutas, nueces, plantas cuyas hojas o frutas se utilizan para preparar bebidas, y especias	75	90	21%	1,1%	1,0%
Fabricación de aparatos de uso doméstico n.c.p.	84	90	7%	1,2%	1,0%
Fabricación de calzado	80	88	9%	1,2%	1,0%
Fabricación de otros productos elaborados de metal n.c.p.	78	87	11%	1,1%	1,0%
Fabricación de muebles	69	83	21%	1,0%	0,9%
Elaboración de otros productos alimenticios n.c.p.	74	83	12%	1,1%	0,9%
Fabricación de otros tipos de maquinaria de uso especial	72	82	14%	1,0%	0,9%
Fabricación de cubiertas y cámaras de caucho; recauchado y renovación de cubiertas de caucho	60	74	23%	0,9%	0,9%
Producción, procesamiento y conservación de carne y productos cárnicos	61	73	20%	0,9%	0,8%
Fabricación de maquinaria para la explotación de minas y canteras y para obras de construcción	69	71	3%	1,0%	0,8%
Fabricación de tejidos y artículos de punto y ganchillo	67	71	5%	1,0%	0,8%
Elaboración y conservación de frutas, legumbres y hortalizas	59	69	17%	0,9%	0,8%
Fabricación de equipo de elevación y manipulación	45	66	49%	0,6%	0,8%
Fabricación de productos metálicos para uso estructural	39	63	63%	0,6%	0,7%
Fabricación de pasta de madera, papel y cartón	62	61	-2%	0,9%	0,7%
Curtido y adobo de cueros	68	60	-12%	1,0%	0,7%
Fabricación de aparatos de distribución y control de la energía eléctrica	46	58	27%	0,7%	0,7%
Fabricación de bombas, compresores, grifos y válvulas	54	56	4%	0,8%	0,6%
Fabricación de equipo médico y quirúrgico y de aparatos ortopédicos	53	53	0%	0,8%	0,6%
Preparación e hilatura de fibras textiles; tejeduría de productos textiles	53	52	-2%	0,8%	0,6%
Otras industrias manufactureras n.c.p.	48	50	4%	0,7%	0,6%
Sub total	6.149	7.929	29%	89%	91%
Resto	771	794	3%	11%	9%
<b>Total</b>	<b>6.920</b>	<b>8.723</b>	<b>26%</b>	<b>100%</b>	<b>100%</b>

Fuente: DICI en base a datos de SmartDATA/CNCE/CIU

Cuadro 14 – Importaciones por origen

Pais Origen	Enero - Setiembre				
	En millones de US\$		Variación 2013/2012	Participación	
	2012	2013		2012	2013
REPUBLICA POPULAR DE CHINA	1.170	1.399	20%	15,2%	14,6%
BRASIL	1.366	1.387	2%	17,7%	14,5%
ARGENTINA	1.183	1.213	3%	15,3%	12,7%
VENEZUELA	220	906	311%	2,9%	9,5%
E.E.U.U.	545	667	22%	7,1%	7,0%
RUSIA (FEDERACION RUSA)	116	565	385%	1,5%	5,9%
NIGERIA	336	459	36%	4,4%	4,8%
ALEMANIA	183	223	22%	2,4%	2,3%
MEXICO	221	212	-4%	2,9%	2,2%
FRANCIA	150	212	41%	1,9%	2,2%
COREA (SUR)	131	162	24%	1,7%	1,7%
ITALIA	118	150	27%	1,5%	1,6%
ESPAÑA	103	147	43%	1,3%	1,5%
EMIRATOS ARABES UNIDOS	40	123	210%	0,5%	1,3%
INDIA	103	117	13%	1,3%	1,2%
BARBADOS	0	115	-	0,0%	1,2%
CHILE	99	106	7%	1,3%	1,1%
ANGOLA	0	104	-	0,0%	1,1%
TAIWAN (FORMOSA)	91	103	13%	1,2%	1,1%
PARAGUAY	56	86	54%	0,7%	0,9%
NORUEGA	2	80	-	0,0%	0,8%
JAPON	76	70	-8%	1,0%	0,7%
DINAMARCA	75	70	-7%	1,0%	0,7%
REINO UNIDO	71	67	-5%	0,9%	0,7%
KUWAIT	0	53	-	0,0%	0,6%
LATVIA	37	48	30%	0,5%	0,5%
SUECIA	27	42	54%	0,3%	0,4%
BELGICA, LUXEMBURGO	28	39	38%	0,4%	0,4%
CANADA	30	36	19%	0,4%	0,4%
TURQUIA	43	35	-18%	0,6%	0,4%
SUIZA	28	30	9%	0,4%	0,3%
HOLANDA (PAISES BAJOS)	47	29	-38%	0,6%	0,3%
MALASIA	26	28	7%	0,3%	0,3%
TAILANDIA	24	28	16%	0,3%	0,3%
FINLANDIA	10	26	157%	0,1%	0,3%
VIETNAM	19	21	14%	0,2%	0,2%
HONG KONG	20	21	7%	0,3%	0,2%
PERU	17	21	24%	0,2%	0,2%
ARABIA SAUDITA	1	21	-	0,0%	0,2%
INDONESIA	34	20	-40%	0,4%	0,2%
AUSTRALIA	7	18	171%	0,1%	0,2%
ECUADOR	54	18	-67%	0,7%	0,2%
IRAN	33	17	-50%	0,4%	0,2%
IRLANDA (EIRE)	10	16	57%	0,1%	0,2%
PORTUGAL	9	16	72%	0,1%	0,2%
AUSTRIA	11	15	33%	0,1%	0,2%
TUNEZ	14	14	0%	0,2%	0,1%
EGIPTO	15	14	-5%	0,2%	0,1%
URUGUAY	11	14	22%	0,1%	0,1%
COLOMBIA	10	12	24%	0,1%	0,1%
Sub total	7.021	9.395	34%	91%	98%
Resto	699	170	-76%	9%	2%
Total	7.720	9.564	24%	100%	100%

Fuente: DICI en base a datos de SmartDATA



Cuadro 15 – Principales productos de importación en AT por producto

Capítulo S.A. Descripción abreviada	Enero - Setiembre				
	En millones de US\$		Variación	Participación	
	2012	2013	2013/2012	2012	2013
39-PLASTICO Y SUS MANUFACTURAS.	131	130	-1%	18,1%	15,6%
87-VEHICULOS AUTOMOVILES, TRACTORES, VELOCIPEDOS Y DEMAS VEHICULOS TERRESTRES*	64	101	57%	8,9%	12,2%
29-PRODUCTOS QUIMICOS ORGANICOS.	101	93	-8%	14,0%	11,2%
40-CAUCHO Y SUS MANUFACTURAS.	55	74	34%	7,6%	8,9%
10-CEREALES.	14	66	373%	1,9%	7,9%
41-PIELES (EXCEPTO LA PELETERIA) Y CUEROS.	66	58	-12%	9,1%	7,0%
72-FUNDICION, HIERRO Y ACERO.	34	42	24%	4,7%	5,1%
38-PRODUCTOS DIVERSOS DE LAS INDUSTRIAS QUIMICAS	38	38	0%	5,3%	4,6%
15-GRASA Y ACEITES ANIMALES O VEGETALES*	25	35	38%	3,5%	4,2%
51-LANA Y PELO FINO U ORDINARIO; HILADOS Y TEJIDOS DE CRIN.	27	33	23%	3,7%	4,0%
28-PRODUCTOS QUIMICOS INORGANICOS; COMPUESTOS INORGANICOS U ORGANICOS *	12	17	52%	1,6%	2,1%
03-PESCADOS Y CRUSTACEOS, MOLUSCOS Y DEMAS INVERTEBRADOS ACUATICOS.	20	16	-17%	2,7%	2,0%
48-PAPEL Y CARTON; MANUFACTURAS DE PASTA DE CELULOSA, DE PAPEL O CARTON.	14	11	-20%	2,0%	1,4%
85-MAQUINAS, APARATOS Y MATERIAL ELECTRICO*	11	11	3%	1,4%	1,3%
32-EXTRACTOS CURTIENTES O TINTOREOS; TANINOS Y SUS DERIVADOS*	14	11	-24%	1,9%	1,3%
24-TABACO Y SUCEDANEOS DEL TABACO ELABORADOS.	7	9	29%	1,0%	1,1%
27-COMBUSTIBLES MINERALES*	7	8	9%	1,0%	1,0%
54-FILAMENTOS SINTETICOS O ARTIFICIALES.	5	7	49%	0,6%	0,8%
30-PRODUCTOS FARMACEUTICOS.	6	7	11%	0,8%	0,8%
34-JABON, AGENTES DE SUPERFICIE ORGANICOS, PREPARACIONES PARA LAVAR*	8	6	-19%	1,0%	0,7%
73-MANUFACTURAS DE FUNDICION, HIERRO O ACERO.	5	6	11%	0,7%	0,7%
04-LECHE Y PRODUCTOS LACTEOS*	4	5	33%	0,5%	0,6%
84-REACTORES NUCLEARES, CALDERAS, MAQUINAS*	5	4	-6%	0,6%	0,5%
21-PREPARACIONES ALIMENTICIAS DIVERSAS.	3	4	24%	0,5%	0,5%
55-FIBRAS SINTETICAS O ARTIFICIALES DISCONTINUAS.	4	4	16%	0,5%	0,5%
60-TEJIDOS DE PUNTO.	6	4	-40%	0,9%	0,5%
52-ALGODON.	6	3	-37%	0,8%	0,4%
17-AZUCARES Y ARTICULOS DE CONFITERIA.	1	3	425%	0,1%	0,4%
18-CACAO Y SUS PREPARACIONES.	14	3	-80%	1,9%	0,3%
05-LOS DEMAS PRODUCTOS DE ORIGEN ANIMAL ncp	3	3	-9%	0,4%	0,3%
76-ALUMINIO Y SUS MANUFACTURAS.	2	3	44%	0,2%	0,3%
63-LOS DEMAS ARTICULOS TEXTILES CONFECCIONADOS; JUEGOS; PRENDERIA Y TRAPOS.	1	2	53%	0,2%	0,3%
90-INSTRUMENTOS Y APARATOS DE OPTICA, FOTOGRAFIA O CINEMATOGRAFIA*	1	2	101%	0,1%	0,3%
94-MUEBLES; MOBILIARIO MEDICOQUIRURGICO; ARTICULOS DE CAMA Y SIMILARES*	1	2	84%	0,1%	0,2%
25-SAL; AZUFRE; TIERRAS Y PIEDRAS; YESOS, CALES Y CEMENTOS.	3	1	-43%	0,4%	0,2%
35-MATERIAS ALBUMINOIDEAS; PRODUCTOS A BASE DE ALMIDON O DE FECULA MODIFICADOS*	1	1	22%	0,2%	0,2%
08-FRUTAS Y FRUTOS COMESTIBLES; CORTEZAS DE AGRIOS (CITRICOS), MELONES O SANDIAS.	2	1	-45%	0,3%	0,1%
07-HORTALIZAS, PLANTAS, RAICES Y TUBERCULOS ALIMENTICIOS.	1	1	63%	0,1%	0,1%
70-VIDRIO Y SUS MANUFACTURAS.	1	1	6%	0,1%	0,1%
47-PASTA DE MADERA O DE LAS DEMAS MATERIAS FIBROSAS CELULOSICAS*	0	1	102%	0,0%	0,1%
Sub total	721	829	15%	99%	99%
Resto	5	4	-6%	1%	1%
Total	726	833	15%	100%	100%

Fuente: DICI en base a datos de SmartDATA

Cuadro 16 – Importaciones en AT por origen

País Origen	Enero – Setiembre				
	En millones de US\$		Variación	Participación	
	2012	2013	2013/2012	2012	2013
REPUBLICA POPULAR DE CHINA	75	118	57%	10,4%	14,2%
ARGENTINA	94	102	9%	12,9%	12,2%
BRASIL	91	90	-1%	12,5%	10,8%
COREA (SUR)	52	73	40%	7,2%	8,7%
TAIWAN (FORMOSA)	58	64	10%	8,0%	7,7%
E.E.U.U.	60	61	2%	8,2%	7,3%
DINAMARCA	53	51	-3%	7,3%	6,2%
FRANCIA	33	44	36%	4,5%	5,3%
INDIA	36	36	-1%	5,0%	4,3%
JAPON	18	20	11%	2,5%	2,4%
ALEMANIA	21	20	-6%	2,9%	2,4%
PARAGUAY	12	17	35%	1,7%	2,0%
RUSIA (FEDERACION RUSA)	4	14	220%	0,6%	1,7%
AUSTRALIA	2	13	735%	0,2%	1,5%
PERU	8	11	42%	1,1%	1,4%
ESPAÑA	8	11	37%	1,1%	1,3%
MEXICO	8	9	15%	1,1%	1,1%
ITALIA	9	8	-6%	1,2%	1,0%
REINO UNIDO	14	7	-48%	1,9%	0,9%
MALASIA	2	7	248%	0,3%	0,8%
IRLANDA (EIRE)	1	4	259%	0,2%	0,5%
TAILANDIA	1	4	263%	0,2%	0,5%
NUEVA ZELANDA	4	4	10%	0,5%	0,5%
HOLANDA (PAISES BAJOS)	6	4	-34%	0,8%	0,5%
INDONESIA	11	4	-68%	1,5%	0,4%
SUECIA	4	3	-20%	0,6%	0,4%
SUDAFRICA	1	3	132%	0,2%	0,4%
RUMANIA	1	3	184%	0,2%	0,4%
ECUADOR	1	3	122%	0,2%	0,3%
CANADA	2	2	23%	0,3%	0,3%
BELGICA, LUXEMBURGO	3	2	-17%	0,4%	0,3%
PAKISTAN	3	2	-33%	0,4%	0,2%
CHILE	3	2	-30%	0,4%	0,2%
EGIPTO	0	2	274%	0,1%	0,2%
EMIRATOS ARABES UNIDOS	1	1	40%	0,1%	0,2%
SUIZA	1	1	-	0,2%	0,2%
COLOMBIA	1	1	-	0,2%	0,2%
SINGAPUR	2	1	-34%	0,3%	0,2%
QATAR	0	1	1532%	0,0%	0,1%
FILIPINAS	0	1	713%	0,0%	0,1%
FINLANDIA	1	1	61%	0,1%	0,1%
GRECIA	0	1	-	0,0%	0,1%
HUNGRIA	0	1	29%	0,1%	0,1%
VIETNAM	1	1	3%	0,1%	0,1%
REP. CHECA	7	1	-92%	1,0%	0,1%
PORTUGAL	1	1	-45%	0,1%	0,1%
Sub total	715	830	16%	98%	100%
Resto	11	3	-73%	2%	0%
Total	726	833	15%	100%	100%

Fuente: DICI en base a datos de SmartDATA