

COMERCIO EXTERIOR DE BIENES DEL URUGUAY

Informe mensual – Octubre 2011

Año 2 – N° 22

22 de agosto de 2013

Departamento de Integración y Comercio Internacional
Dirección de Investigación y Análisis

En los últimos doce meses, según las estimaciones realizadas por el Departamento de Integración y Comercio Internacional de la CIU, la balanza comercial de bienes presentó un saldo negativo de US\$ 1.287 millones.

Cuadro 1 – Saldo de la balanza comercial de bienes

(Noviembre 2010 – Octubre 2011, en millones de dólares)

	Exportaciones	Millones de US\$ Importaciones	Saldo comercial
DNA	7.840	10.706	-2.866
Zonas Francas y otros ajustes	1.511	-68	1.579
Total	9.351	10.638	-1.287

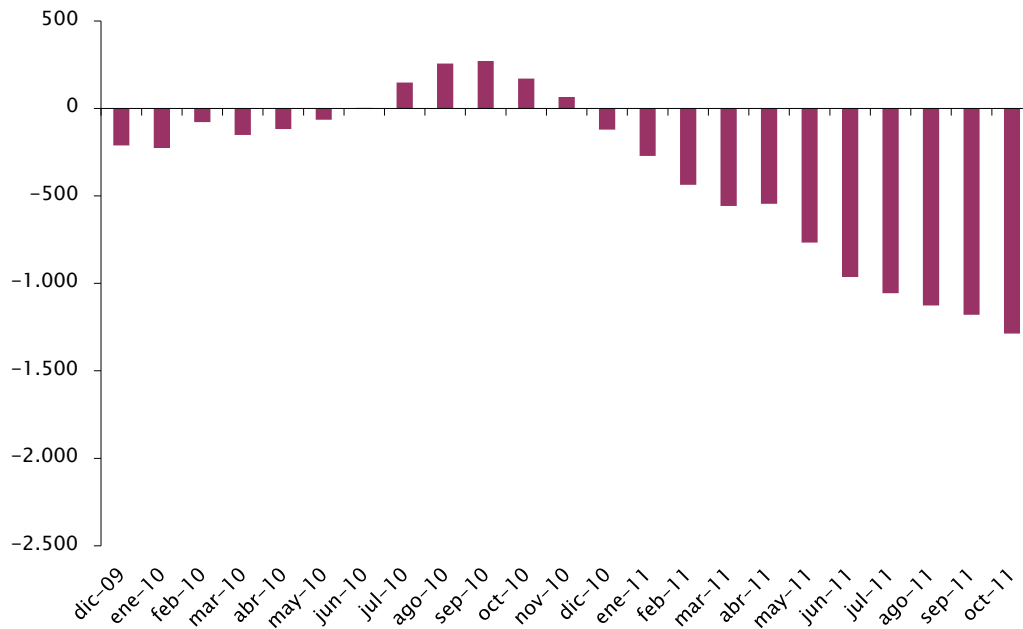
Fuente: Departamento de Integración y Comercio Internacional en base a datos de SmartDATA y estimaciones propias

En este período, las exportaciones de bienes registradas por la Dirección Nacional de Aduanas (DNA) ascendieron a US\$ 7.840 millones. Si además se consideran las colocaciones externas de las principales empresas industriales instaladas en zonas francas uruguayas (una vez descontados los insumos nacionales adquiridos por dichas empresas) y otros ajustes que corresponden, las colocaciones totalizaron US\$ 9.351 millones.

¹ Se incluyeron en el análisis las operaciones de comercio exterior de las empresas UPM (ex Botnia) y Pepsi, instaladas en Zona Franca Fray Bentos y Zona Franca Colonia respectivamente.

Gráfico 1 – Evolución del saldo de la balanza comercial de bienes

(Años móviles, en millones de dólares)



Fuente: Departamento de Integración y Comercio Internacional en base a datos de SmartDATA y estimaciones propias

Las importaciones de bienes registradas por la DNA alcanzaron los US\$ 10.706 millones, en los últimos doce meses. A su vez, si se adicionan las demás operaciones (zonas francas y otros ajustes), las compras externas habrían representado US\$ 10.638 millones.

1. Exportaciones de bienes²

En octubre de 2011, las solicitudes de exportación de bienes ascendieron a US\$ 588 millones, implicando un crecimiento de 12% en relación a igual mes del año anterior.

Cuadro 1.1 – Exportaciones uruguayas de bienes

(En millones de dólares FOB)

Mes	2010	2011	Variación
Enero	389	515	32%
Febrero	400	549	37%
Marzo	530	606	14%
Abril	590	773	31%
Mayo	693	792	14%
Junio	676	675	0%
Julio	583	689	18%
Agosto	562	759	35%
Setiembre	572	702	23%
Octubre	525	588	12%
Total	5.520	6.649	20%

Fuente: Departamento de Integración y Comercio Internacional en base a datos de SmartDATA

Las ventas al exterior acumuladas a octubre, sumaron US\$ 6.649 millones, registrando un aumento del 20% respecto a igual período de 2010. Teniendo en cuenta que esta cifra se aproxima al monto alcanzado en 2010 (US\$ 6.763 millones), en 2011 se alcanzará un nuevo record en las exportaciones de bienes.

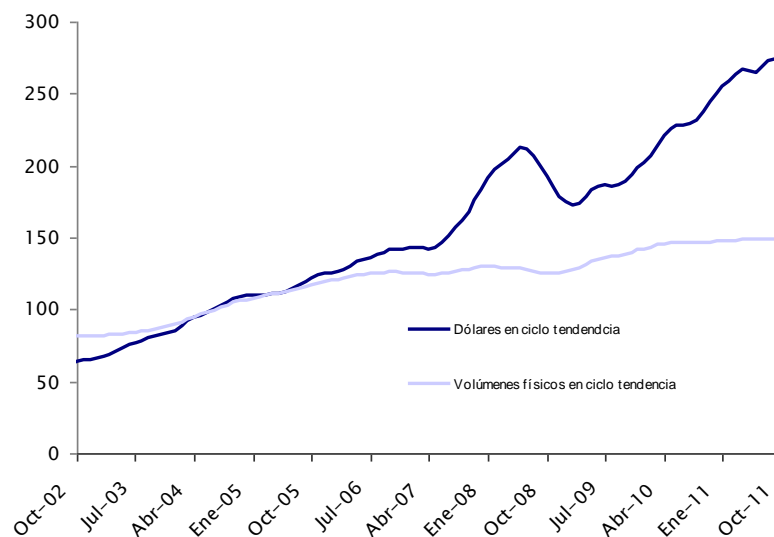
Por otra parte, si se toman en cuenta las ventas de las principales empresas industriales instaladas en zonas francas, luego de haber descontado los insumos nacionales adquiridos por dichas empresas, las exportaciones ascenderían a US\$ 7.650 millones, aumentando 17,6% en comparación a igual período de 2010.

² Nota metodológica: la información estadística incluida en el documento ha sido extraída de SmartDATA en base a datos de solicitudes de exportación e importación proporcionados por la DNA. La comparación interanual se realiza con información de cada año disponible a los dos días del período que se informa. Para la realización de este informe, salvo indicación expresa en contrario, no se incluye el comercio exterior de bienes de zonas francas, ni las exportaciones e importaciones de energía eléctrica, así como la proveeduría de bienes dentro de puertos y aeropuertos a empresas de transporte. Vale decir que dichos productos son considerados en la Cuenta Corriente de la Balanza de Pagos y han incrementado su importancia en los últimos años.

Cabe destacar que medidas en volúmenes físicos, las exportaciones presentaron una caída del 5,9% respecto a enero–octubre de 2010.

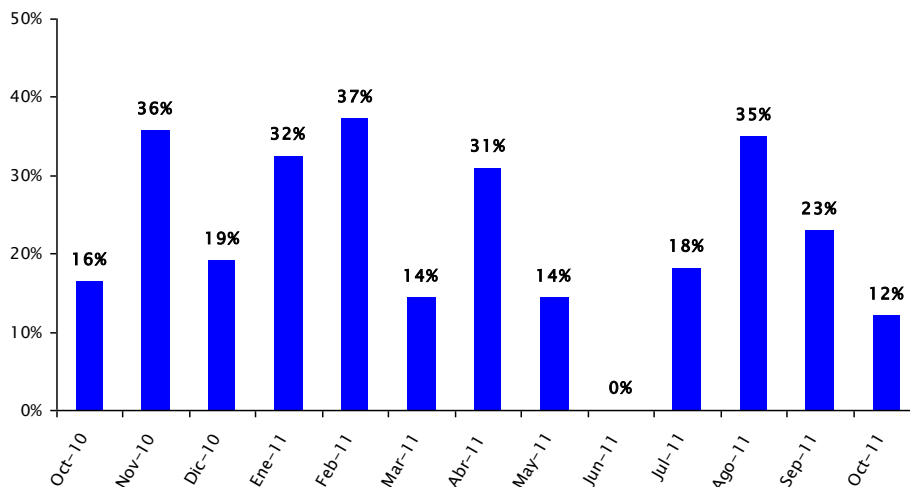
En tanto, las exportaciones de bienes en dólares corrientes consideradas en ciclo tendencia frenaron su tendencia ascendente en octubre, mientras que en volúmenes físicos se mantuvieron relativamente estables.

Gráfico 1.1 – Evolución de las exportaciones en ciclo tendencia



Fuente: Departamento de Integración y Comercio Internacional en base a datos de SmartDATA

Gráfico 1.2 – Variación interanual de las exportaciones de bienes del Uruguay



Fuente: Departamento de Integración y Comercio Internacional en base a datos de SmartDATA

Analizando el desempeño de las exportaciones en dólares según la clasificación de Grandes Rubros, en el acumulado a octubre, todas las categorías registraron variaciones positivas en comparación con igual período del año anterior, excepto Combustibles y Energía que cayó 51%, aunque con una incidencia marginal.

En el período enero–octubre, las ventas de Productos Primarios crecieron 12% respecto a igual período de 2010, pero registraron una caída del 15% en volúmenes físicos. Los principales productos exportados dentro de esta clasificación fueron la soja y la madera que tuvieron como destino principal Zona Franca Nueva Palmira, China, Zona Franca Fray Bentos (UPM) y Brasil.

En el caso de las exportaciones de Manufacturas de Origen Agropecuario (MOA), las colocaciones externas medidas en dólares crecieron 25%, mientras que en volúmenes físicos lo hicieron 2%. Los principales destinos de los productos incluidos en esta categoría (a los que principalmente se exportó carne, lácteos y malta), fueron Brasil, Rusia, Venezuela, Alemania y Estados Unidos.

Por último, las exportaciones en dólares de Manufacturas de Origen Industrial (MOI) verificaron un incremento del 32% respecto a igual período del año anterior, mientras que en volúmenes físicos, dichas colocaciones crecieron 17%. Los países que integran el MERCOSUR fueron el principal destino de los productos incluidos en dicha categoría, destacándose las colocaciones externas de preformas pet, los vehículos y autopartes, el caucho, abonos, aniónicos y fungicidas.

Cuadro 1.2 – Principales destinos de las exportaciones (Clasificadas por Grandes Rubros)

Grandes Rubros	País	Millones de US\$ CIF		Participación	
		Ene-Oct 2010	Ene-Oct 2011	Ene-Oct 2010	Ene-Oct 2011
Productos Primarios	Z.F.Nueva Palmira	602	422	30,4%	19,0%
	China	193	397	9,7%	17,9%
	Z.F. Fray Bentos - UPM	175	181	8,8%	8,1%
	Brasil	314	170	15,8%	7,6%
	Sub total	1.283	1.169	65%	53%
	Resto	697	1.053	35%	47%
Total	1.980	2.222	100%	100%	
MOA	Brasil	345	522	15,2%	18,4%
	Rusia	263	331	11,6%	11,6%
	Venezuela	174	224	7,7%	7,9%
	Alemania	106	176	4,7%	6,2%
	Estados Unidos	126	135	5,5%	4,7%
	Sub total	1.014	1.388	45%	49%
Resto	1.253	1.456	55%	51%	
Total	2.267	2.844	100%	100%	
MOI	Brasil	449	609	39,0%	40,0%
	Argentina	311	425	27,0%	27,9%
	Paraguay	66	88	5,7%	5,8%
	Suiza	56	71	4,8%	4,7%
	Alemania	24	50	2,1%	3,3%
	Sub total	906	1.244	79%	82%
Resto	244	279	21%	18%	
Total	1.151	1.523	100%	100%	

Fuente: Departamento de Integración y Comercio Internacional en base a datos de SmartDATA

2. Importaciones

En octubre de 2011, las importaciones de bienes registradas por la DNA aumentaron 23% respecto a igual período de 2010, ascendiendo a US\$ 810 millones. Dicho importe incluye US\$ 110 millones que correspondieron a operaciones bajo el régimen de Admisión Temporal (AT), las cuales presentaron un aumento en dólares del 29% en igual comparación.

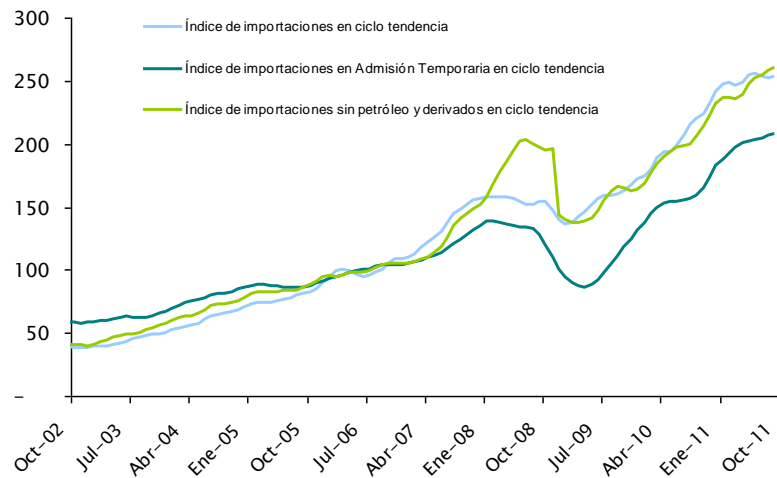
Cuadro 2.1 – Importaciones uruguayas de bienes
(En millones de dólares CIF)

Mes	2010	2011	Variación
Enero	447	1.331	197%
Febrero	451	815	81%
Marzo	754	846	12%
Abril	742	631	-15%
Mayo	573	1.170	104%
Junio	607	750	24%
Julio	576	749	30%
Agosto	896	864	-4%
Setiembre	739	873	18%
Octubre	656	810	23%
Total	6.440	8.839	37%

Fuente: Departamento de Integración y Comercio Internacional en base a datos de SmartDATA

Considerando las importaciones en dólares en ciclo tendencia, en octubre las importaciones totales se mantuvieron estables, a la vez que las realizadas bajo el régimen de AT continuaron creciendo aunque a tasas más moderadas.

Gráfico 2.1 – Evolución de las importaciones en ciclo tendencia
(Dólares corrientes)



Fuente: Departamento de Integración y Comercio Internacional en base a datos de SmartDATA

En el acumulado del año, las compras al exterior alcanzaron un monto cercano a los US\$ 8.840 millones, lo que implicó un aumento del 37% respecto a igual período del año anterior, siendo las importaciones de combustibles minerales responsables de 15 puntos porcentuales de este aumento³. Excluyendo estas compras, el aumento de las importaciones en el mismo período habría alcanzado el 28%, ascendiendo las mismas a US\$ 6.966 millones.

Al mismo tiempo, las compras externas bajo el régimen de AT alcanzaron los US\$ 1.051 millones, con un crecimiento del 34% en igual comparación.

Sin considerar las compras externas de combustibles minerales, los productos que tuvieron mayor incidencia en el aumento total registrado fueron automóviles, sus partes y accesorios, abonos y máquinas, aparatos y material eléctrico, las cuales se incrementaron 34%, 80% y 24% respectivamente, en relación a igual período de 2010.

Al desagregar las importaciones por Uso Económico, se constató que todas las categorías presentaron variaciones positivas. A su vez, en el acumulado a octubre, el 70% de las compras de bienes de capital, de bienes intermedios y de consumo provino de Brasil, Argentina, China y Estados Unidos.

De todos modos cabe destacar que Brasil fue el principal proveedor de bienes de capital, Argentina el de bienes intermedios y China el de bienes de consumo.

³ Corresponde señalar que la importancia en la incidencia presentada por combustibles minerales en el crecimiento de las importaciones totales, se debe en buena medida a que la Dirección Nacional de Aduanas computó en 2011 parte de las operaciones concretadas en 2010.

**Cuadro 2.2 – Principales orígenes de las importaciones
(Clasificadas por Uso Económico)**

Uso Económico	País	Millones de US\$ CIF		Participación	
		Ene-Oct 2010	Ene-Oct 2011	Ene-Oct 2010	Ene-Oct 2011
Bienes de capital	Brasil	289	324	24,3%	22,4%
	China	210	263	17,7%	18,2%
	Estados Unidos	199	202	16,8%	14,0%
	Argentina	128	166	10,8%	11,5%
	Sub total	827	956	70%	66%
	Resto	361	491	30%	34%
	Total	1.188	1.447	100%	100%
Bienes intermedios	Argentina	562	800	25,8%	27,4%
	Brasil	405	484	18,6%	16,6%
	China	208	287	9,6%	9,9%
	Estados Unidos	164	195	7,6%	6,7%
	Sub total	1.340	1.765	62%	61%
	Resto	838	1.148	38%	39%
	Total	2.178	2.914	100%	100%
Bienes de consumo	China	344	435	26,0%	26,3%
	Argentina	315	391	23,8%	23,6%
	Brasil	272	331	20,6%	20,0%
	Estados Unidos	56	80	4,3%	4,8%
	Sub total	987	1.237	75%	75%
	Resto	335	421	25%	25%
	Total	1.322	1.658	100%	100%

Fuente: Departamento de Integración y Comercio Internacional en base a datos de SmartDATA

3. Anexo estadístico⁴

3.1. Exportaciones

Cuadro 1 – Principales productos de exportación por capítulo

⁴ A partir del informe correspondiente a julio de 2011, las clasificaciones que utilizan la Matriz de Correspondencias de Comercio Internacional de la Comisión Nacional de Comercio Exterior de Argentina, cuentan con la actualización de la 4ª Enmienda del Sistema Armonizado de Designación y Codificación de Mercancías, realizada por el Departamento de Integración y Comercio Internacional de la CIU.

Descripción Capítulo (2)	Millones de US\$ FOB		Variación Ene - Oct 2011/2010	Incidencia Ene - Oct 2011/2010	Participación Ene - Oct 2011
	Ene - Oct 2010	Ene - Oct 2011			
02-CARNE Y DESPOJOS COMESTIBLES	976	1.187	22%	3,8%	17,8%
12-SEMILLAS Y FRUTOS OLEAGINOSOS*	709	861	21%	2,8%	13,0%
04-LECHE Y PRODUCTOS LÁCTEOS Y MIEL NATURAL*	440	615	40%	3,2%	9,2%
10-CEREALES	605	571	-6%	-0,6%	8,6%
44-MADERA, CARBÓN VEGETAL Y MANUFACTURAS DE MADERA	391	435	11%	0,8%	6,5%
87-VEHÍCULOS AUTOMÓVILES Y SUS PARTES Y ACCESORIOS*	144	250	73%	1,9%	3,8%
39-PLÁSTICO Y SUS MANUFACTURAS	194	247	28%	1,0%	3,7%
51-LANA Y PELO FINO U ORDINARIO: HILADOS Y TEJIDOS DE CRIN	185	232	25%	0,8%	3,5%
41-PIELES (EXCEPTO LA PELETERÍA) Y CUEROS	178	206	16%	0,5%	3,1%
03-PESCADOS Y CRUSTÁCEOS*	140	192	38%	1,0%	2,9%
11-PRODUCTOS DE LA MOLINERÍA, MALTA*	127	179	41%	0,9%	2,7%
01-ANIMALES VIVOS	92	124	36%	0,6%	1,9%
40-CAUCHO Y SUS MANUFACTURAS	92	118	29%	0,5%	1,8%
30-PRODUCTOS FARMACÉUTICOS.	82	98	19%	0,3%	1,5%
15-GRASA Y ACEITES ANIMALES O VEGETALES*	88	97	10%	0,2%	1,5%
94-MUEBLES*	50	89	78%	0,7%	1,3%
71-PERLAS NATURALES (ORO)*	63	88	41%	0,5%	1,3%
48-PAPEL Y CARTÓN; MANUFACTURAS DE PASTA DE CELULOSA*	77	88	14%	0,2%	1,3%
08-FRUTAS Y FRUTOS COMESTIBLES*	92	87	-5%	-0,1%	1,3%
34-JABÓN, AGENTES DE SUPERFICIE ORGÁNICOS*	54	64	19%	0,2%	1,0%
27-COMBUSTIBLES MINERALES*	122	60	-51%	-1,1%	0,9%
85-MÁQUINAS, APARATOS Y MATERIAL ELÉCTRICO*	31	57	81%	0,5%	0,9%
16-PREPARACIONES DE CARNE, PESCADO O DE CRUSTÁCEOS*	40	56	39%	0,3%	0,8%
05-LOS DEMÁS PRODUCTOS DE ORIGEN ANIMAL*	47	52	11%	0,1%	0,8%
38-PRODUCTOS DIVERSOS DE LAS INDUSTRIAS QUÍMICAS	43	50	17%	0,1%	0,8%
24-TABACO Y SUCEDÁNEOS DEL TABACO ELABORADOS	39	48	24%	0,2%	0,7%
73-MANUFACTURAS DE FUNDICIÓN, HIERRO O ACERO	37	47	27%	0,2%	0,7%
31-ABONOS	26	33	27%	0,1%	0,5%
32-EXTRACTOS CURTIENTES O TINTÓREOS*	26	33	28%	0,1%	0,5%
63-LOS DEMÁS ARTÍCULOS TEXTILES CONFECCIONADOS*	15	29	90%	0,3%	0,4%
23-RESIDUOS Y DESPERDICIOS DE LAS INDUSTRIAS ALIMENTARIAS*	28	28	2%	0,0%	0,4%
25-SAL; AZUFRE; TIERRAS Y PIEDRAS; YESOS, CALES Y CEMENTOS	15	26	74%	0,2%	0,4%
62-PRENDAS Y COMPLEMENTOS DE VESTIR, EXCEPTO LOS DE PUNTO	19	24	22%	0,1%	0,4%
19-PREPARACIONES A BASE DE CEREALES, HARINA, ALMIDÓN, FÉCULA O LECHE*	12	23	85%	0,2%	0,3%
43-PELETERÍA Y CONFECCIONES DE PELETERÍA FICTICIA O ARTIFICIAL*	18	22	22%	0,1%	0,3%
84-MÁQUINAS, APARATOS, ARTEFACTOS MECÁNICOS Y SUS PARTES*	34	21	-38%	-0,2%	0,3%
28-PRODUCTOS QUÍMICOS INORGÁNICOS*	20	21	6%	0,0%	0,3%
18-CACAO Y SUS PREPARACIONES	13	19	48%	0,1%	0,3%
61-PRENDAS Y COMPLEMENTOS (ACCESORIOS), DE VESTIR, DE PUNTO	16	17	6%	0,0%	0,2%
29-PRODUCTOS QUÍMICOS ORGÁNICOS	11	16	48%	0,1%	0,2%
21-PREPARACIONES ALIMENTICIAS DIVERSAS	12	15	21%	0,0%	0,2%
35-MATERIAS ALBUMINOIDEAS*	14	14	0%	0,0%	0,2%
Sub total	5.416	6.539	21%	20%	98%
Resto	104	110	6%	0%	2%
Total general	5.520	6.649	20%	20%	100%

* Descripción abreviada

Fuente: Departamento de Integración y Comercio Internacional en base a datos de SmartDATA

Cuadro 2 - Principales productos de exportación por subpartida

Descripción Sistema Armonizado Subpartida (6)	Millones de US\$ FOB		Variación	Participación
	Ene - Oct 2010	Ene - Oct 2011	Ene - Oct 2011/2010	Ene - Oct 2011
120100-HABAS DE SOJA*	706	856	21%	12,9%
020230 - CARNE BOVINA DESHUESADA CONGELADA	668	791	18%	11,9%
100630 - ARROZ SEMIBLANQUEADO O BLANQUEADO	256	294	15%	4,4%
020130 - CARNE BOVINA DESHUESADA REFRIGERADA	187	236	26%	3,5%
440399 - MADERA LAS DEMÁS	198	198	0%	3,0%
040221 - LECHE EN POLVO SIN ADICIÓN DE AZÚCAR NI OTRO EDULCORANTE	163	189	16%	2,8%
110190 - TRIGO	248	182	-27%	2,7%
110710 - MALTA SIN TOSTAR	115	167	45%	2,5%
040690 - LOS DEMÁS QUESOS	141	163	16%	2,5%
510529 - LAS DEMÁS LANAS	109	145	32%	2,2%
392330 - PREFORMAS PET	108	138	28%	2,1%
440122 - MADERA DISTINTA DE LA DE CONÍFERAS	111	132	20%	2,0%
010290 - LOS DEMÁS, ANIMALES VIVOS	89	117	31%	1,8%
030379 - LOS DEMÁS PESCADOS CONGELADOS	36	85	137%	1,3%
940190 - PARTES DE ASIENTOS*	40	75	89%	1,1%
870421 - VEHÍCULOS PARA EL TRANSPORTE DE MERCANCÍAS DE ENCENDIDO POR CHISPA CON CARGA INFERIOR A 5 TON.	0	73	-	1,1%
400510 - CAUCHO	59	72	22%	1,1%
710812 - ORO Y PLATA	55	71	28%	1,1%
040210 - LECHE EN POLVO CON UN CONTENIDO DE MATERIAS GRASAS INFERIOR O IGUAL AL 1,5% EN PESO*	23	71	205%	1,1%
100620 - ARROZ DESCASCARILLADO*	34	65	91%	1,0%
410441 - CUEROS SIN DIVIDIR; DIVIDIDOS CON LA FLOR	50	59	19%	0,9%
040510 - MANTECA	29	59	104%	0,9%
340211 - ANIÓNICOS	44	52	19%	0,8%
300490 - LOS DEMÁS MEDICAMENTOS	39	47	22%	0,7%
1151790 - LAS DEMÁS, MARGARINA	43	47	10%	0,7%
410712 - CUEROS Y PIELS ENTEROS DIVIDIDOS CON LA FLOR	50	47	-7%	0,7%
030429 - LOS DEMÁS, FILETES Y CARNE DE PESCADO CONGELADO	34	45	31%	0,7%
271011 - ACEITES LIVIANOS (LIGEROS)*	116	45	-61%	0,7%
050400 - TRIPAS, VEJIGAS*	39	43	10%	0,7%
160250 - LAS DEMÁS PREPARACIONES Y CONSERVAS DE CARNE DE LA ESPECIE BOVINA*	25	41	66%	0,6%
040900 - MIEL NATURAL.	21	40	92%	0,6%
150200 - GRASA DE ANIMALES DE LAS ESPECIES BOVINA, OVINA O CAPRINA*	34	40	16%	0,6%
854430 - JUEGOS DE CABLES PARA BUJÍAS DE ENCENDIDO*	17	39	130%	0,6%
410792 - CUEROS Y PIELS DIVIDIDOS CON LA FLOR	33	39	20%	0,6%
870120 - TRACTORES DE CARRETERA PARA SEMIRREMOLQUES	12	37	212%	0,6%
510111 - LANA ESQUILADA	34	35	3%	0,5%
080510 - NARANJAS	36	35	-3%	0,5%
870323 - AUTOMÓVILES PARA TURISMO Y DEMÁS VEHÍCULOS AUTOMOTORES	40	32	-22%	0,5%
870899 - LAS DEMÁS AUTOPARTES	41	32	-23%	0,5%
870850 - EJES CON DIFERENCIAL, INCLUSO PROVISTOS CON OTROS ÓRGANOS DE TRANSMISIÓN	27	31	13%	0,5%
380892 - FUNCICIDAS	30	31	4%	0,5%
730640 - LOS DEMÁS TUBOS Y PERFILES HUECOS SOLDADOS, DE SECCIÓN CIRCULAR, DE ACERO INOXIDABLE	22	30	39%	0,5%
080520 - MANDARINAS*	34	30	-12%	0,5%
040390 - LAS DEMÁS LECHE Y NATAS*	28	30	7%	0,4%
240220 - CIGARRILLOS QUE CONTENGAN TABACO	22	29	29%	0,4%
440799 - LAS DEMÁS MADERAS ASERRADAS O DEBASTADAS*	17	28	64%	0,4%
100640 - ARROZ PARTIDO	25	28	11%	0,4%
020443 - LAS DEMÁS CARNES DE LA ESPECIE OVINA CONGELADAS Y DESHUESADAS	18	28	58%	0,4%
020442 - LOS DEMÁS CORTES (TROZOS) SIN DESHUESAR, DE CARNE OVINA CONGELADA	29	27	-5%	0,4%
410411 - CUEROS Y PIELS CURTIDOS, EN ESTADO HÚMEDO, PLENA FLOR SIN DIVIDIR; DIVIDIDOS CON LA FLOR	18	26	49%	0,4%
870322 - AUTOMÓVILES PARA TURISMO Y DEMÁS VEHÍCULOS AUTOMOTORES	12	26	115%	0,4%
020500 - CARNE DE ANIMALES DE LAS ESPECIES CABALLAR, ASNAL O MULAR, FRESCA, REFRIGERADA O CONGELADA	17	25	53%	0,4%
510121 - LANA ESQUILADA	6	24	300%	0,4%
030375 - ESCUALOS	29	23	-19%	0,4%
252329 - LOS DEMÁS CEMENTOS HIDRÁULICOS	12	23	81%	0,3%
400599 - LOS DEMÁS (CAUCHO MEZCLADO SIN VULCANIZAR)*	18	22	22%	0,3%
441232 - LAS DEMÁS, MADERAS*	18	22	23%	0,3%
Sub total	3.835	4.644	21%	70%
Resto	1.685	2.005	19%	30%
Total general	5.520	6.649	20%	100%

Fuente: Departamento de Integración y Comercio Internacional en base a datos de SmartDATA

Cuadro 3 - Exportaciones por Grandes Rubros

Descripción Grandes Rubros	Millones de US\$ FOB		Variación	Participación
	Ene - Oct 2010	Ene - Oct 2011	Ene - Oct 2011/2010	Ene - Oct 2011
MOA	2.267	2.844	25%	42,8%
Productos Primarios	1.980	2.222	12%	33,4%
MOI	1.151	1.523	32%	22,9%
Combustibles y energía	122	60	-51%	0,9%
Total general	5.520	6.649	20%	100%

Fuente: Departamento de Integración y Comercio Internacional en base a datos de SmartDATA/CNCE/CIU

Cuadro 4 - Exportaciones por Contenido Tecnológico

Descripción Contenido Tecnológico	Millones de US\$ FOB		Variación Ene-Oct 2011/2010	Participación Ene-Oct 2011
	Ene-Oct 2010	Ene-Oct 2011		
Productos primarios	3.168	3.732	18%	56,1%
Manufacturas basadas en recursos naturales/Agricultura y forestación	859	1.066	24%	16,0%
Manufacturas basadas en recursos naturales/Otros	138	175	27%	2,6%
Manufacturas de contenido tecnológico bajo /Textiles y vestimenta	392	478	22%	7,2%
Manufacturas de contenido tecnológico bajo /Otros	232	317	36%	4,8%
Manufacturas de contenido tecnológico medio/Productos mecánicos	144	249	73%	3,7%
Manufacturas de contenido tecnológico medio/Industrias procesadoras	235	294	25%	4,4%
Manufacturas de contenido tecnológico medio/Industrias de ingeniería	72	79	10%	1,2%
Manufacturas de contenido tecnológico alto/Productos eléctricos y electrónicos	8	12	43%	0,2%
Manufacturas de contenido tecnológico alto /Otros	89	110	24%	1,7%
Otras transacciones	182	137	-25%	2,1%
Total general	5.520	6.649	20%	100%

Fuente: Departamento de Integración y Comercio Internacional en base a datos de SmartDATA/CNCE/CIU

Cuadro 5 – Exportaciones por Manufacturas de Origen Industrial (Clasificadas a 6 dígitos del Sistema Armonizado)

Sistema Armonizado		Millones de US\$ FOB		Variación Ene-Oct 2011/2010	Participación Ene-Oct 2011
Seis dígitos	Descripción abreviada	Ene-Oct 2010	Ene-Oct 2011		
392330	Preformas pet	108	138	28%	9,0%
940190	Partes de asientos	40	75	89%	5,0%
870421	Vehículos automóviles para el transporte de mercancías	0	73	*	4,8%
400510	Caucho	59	72	22%	4,7%
710812	Oro y plata	55	71	28%	4,7%
340211	Aniónicos (agentes de superficie orgánicos)	44	52	19%	3,4%
300490	Medicamentos	39	47	22%	3,1%
854430	Juegos de cables para bujías	17	39	130%	2,6%
870120	Tractores de carretera para semirremolques	12	37	212%	2,4%
870323	Automóviles para turismo (cilindrada entre 1.500 cm ³ y 3.000 cm ³)	40	32	-22%	2,1%
870899	Los demás (partes y accesorios para vehículos)	41	32	-23%	2,1%
870850	Ejes con diferencial	27	31	13%	2,0%
380892	Fungicidas	30	31	4%	2,0%
730640	Los demás tubos de acero	22	30	39%	2,0%
870322	Automóviles para turismo (cilindrada entre 1.000 cm ³ y 1.500 cm ³)	12	26	115%	1,7%
252329	Cemento	12	23	81%	1,5%
400599	Caucho mezclado sin vulcanizar	18	22	22%	1,5%
310520	Abonos minerales o químicos	13	20	60%	1,3%
392043	Las demás placas, láminas, hojas y tiras de plástico no celular	14	19	32%	1,3%
630140	Mantas de fibras sintéticas (excepto las eléctricas)	7	19	165%	1,2%
481019	Papel y cartón estucado	19	19	-2%	1,2%
401519	Los demás guantes, mitones y manoplas	7	18	161%	1,2%
710310	Piedras preciosas o semipreciosas en bruto	6	16	158%	1,1%
392390	Los demás artículos para el transporte o envasado de plásticos	12	13	10%	0,9%
390690	Los demás polímeros acrílicos en formas primarias	8	13	70%	0,9%
283329	Los demás sulfatos, alumbres, persulfatos	13	13	-2%	0,8%
481820	Los demás papel del tipo utilizado para papel higiénico	10	12	21%	0,8%
870422	Máquinas para acondicionamiento de aire de pared o para ventanas	2	12	431%	0,8%
300210	Antisuecos	9	11	21%	0,7%
730630	Los demás tubos y perfiles huecos, soldados, de sección circular, de hierro o acero sin alea	12	11	-5%	0,7%
481840	Suéteres de fibras sintéticas o artificiales	7	10	42%	0,7%
481920	Cajas y cartonajes, plegables, de papel o cartón, sin corrugar	6	9	68%	0,6%
390390	Los demás polímeros de estireno en formas primarias	11	9	-18%	0,6%
940490	Los demás artículos de cama	5	9	90%	0,6%
392010	Las demás placas, láminas, hojas y tiras de polímeros de etileno	5	9	89%	0,6%
481810	Papel higiénico	9	9	-3%	0,6%
320417	Colorantes pigmentarios y preparaciones a base de estos colorantes	7	8	13%	0,6%
380891	Insecticidas	3	8	125%	0,5%
481013	Papel y cartón en bobinas (rollos)	8	8	1%	0,5%
392020	Las demás placas, láminas, hojas y tiras de polímeros de propileno	4	8	83%	0,5%
300450	Los demás medicamentos que contengan vitaminas	6	8	33%	0,5%
300660	Preparaciones químicas anticonceptivas	5	8	44%	0,5%
300230	Vacunas para la medicina veterinaria	8	8	-2%	0,5%
340290	Los demás agentes de superficie orgánicos	6	7	25%	0,5%
320890	Los demás pinturas y barnices a base de polímeros sintéticos o naturales	5	7	40%	0,5%
Sub total		804	1.152	43%	76%
Resto		346	371	7%	24%
Total general		1.151	1.523	32%	100%

* Variación superior a 1.000%

Fuente: Departamento de Integración y Comercio Internacional en base a datos de SmartDATA/CNCE/CIU

Cuadro 6 – Exportaciones por CIU Rev. 3

Descripción Rama	Millones de US\$ FOB		Variación Ene-Oct 2011/2010	Participación Ene-Oct 2011
	Ene-Oct 2010	Ene-Oct 2011		
Producción, procesamiento y conservación de carne y productos cárnicos	1.060	1.297	22%	19,5%
Cultivo de cereales y otros cultivos n.c.p.	1.008	1.055	5%	15,9%
Elaboración de productos lácteos	421	576	37%	8,7%
Elaboración de productos de molinería	331	407	23%	6,1%
Silvicultura, extracción de madera y actividades de servicios conexas	201	209	4%	3,1%
Elaboración y conservación de pescado y productos de pescado	154	206	34%	3,1%
Fabricación de productos de plástico	157	204	30%	3,1%
Preparación e hilatura de fibras textiles; tejeduría de productos textiles	160	204	28%	3,1%
Curtido y adobo de cueros	172	194	13%	2,9%
Fabricación de vehículos automotores	71	183	158%	2,8%
Aserrado y acepilladura de madera	143	177	24%	2,7%
Elaboración de bebidas malteadas y de malta	118	170	43%	2,6%
Cría de ganado vacuno y de ovejas, cabras, caballos, asnos, mulas y burdéganos; cría de ganado lechero	125	160	27%	2,4%
Fabricación de otros productos de caucho	87	115	32%	1,7%
Fabricación de productos farmacéuticos, sustancias químicas medicinales y productos botánicos	90	110	22%	1,7%
Cultivo de frutas, nueces, plantas cuyas hojas o frutas se utilizan para preparar bebidas, y especias	92	87	-5%	1,3%
Fabricación de productos primarios de metales preciosos y metales no ferrosos	62	83	35%	1,3%
Fabricación de muebles	45	80	78%	1,2%
Indeterminado	62	70	14%	1,1%
Fabricación de partes, piezas y accesorios para vehículos automotores y sus motores	74	67	-9%	1,0%
Fabricación de jabones y detergentes, preparados para limpiar y pulir, perfumes y preparados de tocador	53	64	20%	1,0%
Fabricación de productos de la refinación del petróleo	122	60	-51%	0,9%
Fabricación de otros artículos de papel y cartón	53	58	9%	0,9%
Elaboración de aceites y grasas de origen vegetal y animal	45	49	8%	0,7%
Fabricación de hojas de madera para enchapado; fabricación de tableros contrachapados, tableros laminado	47	48	3%	0,7%
Fabricación de plaguicidas y otros productos químicos de uso agropecuario	38	45	20%	0,7%
Fabricación de sustancias químicas básicas, excepto abonos y compuestos de nitrógeno	38	43	12%	0,6%
Fabricación de plásticos en formas primarias y de caucho sintético	36	43	18%	0,6%
Industrias básicas de hierro y acero	35	42	20%	0,6%
Cría de otros animales; elaboración de productos animales n.c.p.	22	41	90%	0,6%
Fabricación de otros tipos de equipo eléctrico n.c.p.	18	40	122%	0,6%
Fabricación de artículos confeccionados de materiales textiles, excepto prendas de vestir	20	39	90%	0,6%
Elaboración de productos de tabaco	26	36	35%	0,5%
Fabricación de abonos y compuestos de nitrógeno	26	33	27%	0,5%
Fabricación de prendas de vestir, excepto prendas de piel	27	33	21%	0,5%
Fabricación de cemento, cal y yeso	13	24	88%	0,4%
Elaboración de otros productos alimenticios n.c.p.	14	22	60%	0,3%
Adobo y teñido de pieles; fabricación de artículos de piel	18	21	20%	0,3%
Elaboración de cacao y chocolate y de productos de confitería	13	20	47%	0,3%
Fabricación de otros productos químicos n.c.p.	18	18	1%	0,3%
Fabricación de pinturas, barnices y productos de revestimiento similares, tintas de imprenta y masillas	12	17	41%	0,3%
Explotación de otras minas y canteras n.c.p.	6	16	158%	0,2%
Fabricación de tejidos y artículos de punto y ganchillo	14	16	11%	0,2%
Fabricación de papel y cartón ondulado y de envases de papel y cartón	11	16	36%	0,2%
Fabricación de pasta de madera, papel y cartón	12	14	13%	0,2%
Elaboración de alimentos preparados para animales	10	11	13%	0,2%
Fabricación de equipo médico y quirúrgico y de aparatos ortopédicos	11	11	-1%	0,2%
Elaboración de vinos	6	7	20%	0,1%
Sub total	5.399	6.539	21%	98%
Resto	121	110	-10%	2%
Total general	5.520	6.649	20%	100%

* Descripción abreviada

Fuente: Departamento de Integración y Comercio Internacional en base a datos de SmartDATA/CNCE/CIU

Cuadro 7 – Exportaciones por destino

País	Millones de US\$ FOB		Variación	Participación	Ranking destinos	
	Ene – Oct 2010	Ene – Oct 2011	Ene – Oct 2011/2010	Ene – Oct 2011	Ene – Oct 2010	Ene – Oct 2011
BRASIL	1.144	1.309	14%	19,7%	1	1
CHINA	322	553	71%	8,3%	4	2
ARGENTINA	411	496	21%	7,5%	3	3
Z.F.NUEVA PALMIRA	602	426	-29%	6,4%	2	4
RUSIA	287	342	19%	5,1%	5	5
ALEMANIA	199	257	30%	3,9%	7	6
VENEZUELA	205	256	25%	3,8%	6	7
E.E.U.U.	161	187	16%	2,8%	9	8
Z.F. FRAY BENTOS - UPM	178	186	4%	2,8%	8	9
PARAGUAY	135	175	30%	2,6%	11	10
ESPAÑA	150	168	12%	2,5%	10	11
ITALIA	117	142	21%	2,1%	12	12
MEXICO	107	139	30%	2,1%	13	13
HOLANDA	104	130	25%	2,0%	14	14
TURQUIA	85	125	46%	1,9%	17	15
URUGUAY	14	122	773%	1,8%	44	16
CHILE	93	109	16%	1,6%	15	17
REINO UNIDO	87	103	18%	1,6%	16	18
ISRAEL	59	95	62%	1,4%	20	19
SUIZA	69	87	25%	1,3%	18	20
PERU	53	85	60%	1,3%	21	21
PORTUGAL	60	82	36%	1,2%	19	22
IRAK	26	55	110%	0,8%	32	23
CUBA	40	55	37%	0,8%	24	24
IRAN	24	55	128%	0,8%	34	25
HONG KONG	47	54	15%	0,8%	22	26
NIGERIA	36	50	39%	0,8%	25	27
ARGELIA	34	42	24%	0,6%	27	28
TAILANDIA	27	39	43%	0,6%	30	29
Sub total	4.878	5.923	21%	89%	-	-
Resto	642	726	13%	11%	-	-
Total general	5.520	6.649	20%	100%	-	-

Fuente: Departamento de Integración y Comercio Internacional en base a datos de SmartDATA

3.2. Importaciones⁶

Cuadro 8 – Principales productos de importación por capítulo

Descripción Capítulo (2)	Millones de US\$ CIF		Variación Ene-Oct 2011/2010	Incidencia Ene-Oct 2011/2010	Participación Ene-Oct 2011
	Ene-Oct 2010	Ene-Oct 2011			
27-COMBUSTIBLES MINERALES*	1.017	1.873	84%	13,3%	21,2%
87-VEHÍCULOS AUTOMÓVILES, SUS PARTES Y ACCESORIOS*	731	979	34%	3,8%	11,1%
84-REACTORES NUCLEARES, CALDERAS, MÁQUINAS Y APARATOS*	768	877	14%	1,7%	9,9%
85-MÁQUINAS, APARATOS Y MATERIAL ELÉCTRICO*	514	626	22%	1,7%	7,1%
39-PLÁSTICO Y SUS MANUFACTURAS.	362	448	24%	1,3%	5,1%
31-ABONOS.	185	333	80%	2,3%	3,8%
38-PRODUCTOS DIVERSOS DE LAS INDUSTRIAS QUÍMICAS	195	228	17%	0,5%	2,6%
29-PRODUCTOS QUÍMICOS ORGÁNICOS.	163	177	9%	0,2%	2,0%
40-CAUCHO Y SUS MANUFACTURAS	150	172	15%	0,3%	1,9%
30-PRODUCTOS FARMACÉUTICOS	142	164	16%	0,3%	1,9%
72-FUNDICIÓN, HIERRO Y ACERO.	115	158	38%	0,7%	1,8%
48-PAPEL Y CARTÓN*	125	149	19%	0,4%	1,7%
23-RESIDUOS Y DESPERDICIOS DE LAS INDUSTRIAS ALIMENTARIAS*	67	138	104%	1,1%	1,6%
73-MANUFACTURAS DE FUNDICIÓN, HIERRO O ACERO	106	130	23%	0,4%	1,5%
94-MUEBLES*	79	106	34%	0,4%	1,2%
90-INSTRUMENTOS Y APARATOS DE ÓPTICA*	93	103	11%	0,2%	1,2%
10-CEREALES	28	101	260%	1,1%	1,1%
61-PRENDAS Y COMPLEMENTOS DE VESTIR*	75	99	32%	0,4%	1,1%
64-CALZADO*	62	87	40%	0,4%	1,0%
15-GRASA Y ACEITES ANIMALES O VEGETALES*	62	84	37%	0,4%	1,0%
17-AZÚCARES Y ARTÍCULOS DE CONFITERÍA	60	80	33%	0,3%	0,9%
62-PRENDAS Y COMPLEMENTOS DE VESTIR, EXCEPTO LOS DE PUNTO	54	79	45%	0,4%	0,9%
41-PIELES (EXCEPTO LA PELETERÍA) Y CUEROS	57	76	32%	0,3%	0,9%
33-ACEITES ESENCIALES Y RESINOIDEOS*	60	71	18%	0,2%	0,8%
34-JABÓN*	60	71	18%	0,2%	0,8%
21-PREPARACIONES ALIMENTICIAS DIVERSAS	52	67	28%	0,2%	0,8%
51-LANA Y PELO FINO U ORDINARIO; HILADOS Y TEJIDOS DE CRIN	32	60	92%	0,4%	0,7%
32-EXTRACTOS CURTIENTES O TINTÓREOS*	50	60	20%	0,2%	0,7%
20-PREPARACIONES DE HORTALIZAS, FRUTAS U OTROS FRUTOS	45	59	29%	0,2%	0,7%
95-JUGUETES, JUEGOS Y ARTÍCULOS PARA RECREO O DEPORTE*	34	57	69%	0,4%	0,6%
09-CAFÉ, TÉ, YERBA MATE Y ESPECIAS	47	55	19%	0,1%	0,6%
19-PREPARACIONES A BASE DE CEREALES, HARINA, ALMIDÓN*	37	48	30%	0,2%	0,5%
11-PRODUCTOS DE LA MOLINERÍA*	14	48	245%	0,5%	0,5%
02-CARNE Y DESPOJOS COMESTIBLES	33	48	46%	0,2%	0,5%
76-ALUMINIO Y SUS MANUFACTURAS	37	47	29%	0,2%	0,5%
69-PRODUCTOS CERÁMICOS	30	44	46%	0,2%	0,5%
28-PRODUCTOS QUÍMICOS INORGÁNICOS*	37	44	19%	0,1%	0,5%
44-MADERA, CARBÓN VEGETAL Y MANUFACTURAS DE MADERA	36	42	17%	0,1%	0,5%
22-BEBIDAS, LÍQUIDOS ALCÓHOLICOS Y VINAGRE	32	42	31%	0,2%	0,5%
18-CACAO Y SUS PREPARACIONES	32	42	29%	0,1%	0,5%
63-LOS DEMÁS ARTÍCULOS TEXTILES CONFECCIONADOS*	33	41	26%	0,1%	0,5%
03-PESCADOS Y CRUSTÁCEOS, MOLUSCOS*	40	39	-4%	0,0%	0,4%
25-SAL; AZUFRE; TIERRAS Y PIEDRAS; YESOS, CALES Y CEMENTOS	34	36	6%	0,0%	0,4%
12-SEMILLAS Y FRUTOS OLEAGINOSOS*	31	33	7%	0,0%	0,4%
24-TABACO Y SUCEDÁNEOS DEL TABACO ELABORADOS	38	33	-14%	-0,1%	0,4%
70-VIDRIO Y SUS MANUFACTURAS	27	32	18%	0,1%	0,4%
82-HERRAMIENTAS, CUCHILLERÍA Y CUBIERTOS DE MESA, DE METAL COMÚN*	26	32	20%	0,1%	0,4%
60-TEJIDOS DE PUNTO	18	29	58%	0,2%	0,3%
08-FRUTAS Y FRUTOS COMESTIBLES*	21	29	37%	0,1%	0,3%
68-MANUFACTURAS DE PIEDRA, YESO, CEMENTO O MATERIAS ANÁLOGAS*	22	26	23%	0,1%	0,3%
Sub total	6.166	8.503	38%	36%	96%
Resto	274	336	22%	1%	4%
Total general	6.440	8.839	37%	37%	100%
* Descripción abreviada					
** Variación superior a 1.000%					

Fuente: Departamento de Integración y Comercio Internacional en base a datos de SmartDATA

⁶ Las importaciones en régimen general incluyen las compras en Admisión Temporal.

Cuadro 9 – Principales productos de importación por subpartida

Descripción Sistema Armonizado Subpartida (6)	Millones de US\$ CIF		Variación Ene-Oct 2011 / 2010	Participación Ene-Oct 2011
	Ene-Oct 2010	Ene-Oct 2011		
270900 – ACEITES CRUDOS DE PETRÓLEO O DE MINERAL BITUMINOSO	680	1.328	95%	15,0%
271019 – LOS DEMÁS ACEITES DE PETRÓLEO	258	420	63%	4,8%
870899 – LOS DEMÁS PARTES Y ACCESORIOS PARA VEHÍCULOS	112	184	64%	2,1%
870323 – AUTOMÓVILES PARA TURISMO Y DEMÁS VEHÍCULOS PARA TRANSPORTE	136	170	25%	1,9%
390760 – POLITEREFTALATO DE ETILENO	98	114	16%	1,3%
310210 – UREA, INCLUSO EN DISOLUCIÓN ACUOSA	52	104	98%	1,2%
851712 – TELÉFONOS CELULARES (MÓVILES)*	76	94	24%	1,1%
870322 – AUTOMÓVILES PARA TURISMO Y DEMÁS VEHÍCULOS PARA TRANSPORTE	67	94	41%	1,1%
850440 – CONVERTIDORES ESTÁTICOS	10	89	762%	1,0%
870431 – LOS DEMÁS VEHÍCULOS PARA TRANSPORTE DE MERCANCÍAS*	91	85	-7%	1,0%
380893 – HERBICIDAS, INHIBIDORES DE GERMINACIÓN*	62	71	15%	0,8%
310540 – DIHIDROGENOORTOFOSFATO DE AMONIO*	34	68	101%	0,8%
310530 – HIDROGENOORTOFOSFATO DE DIAMONIO (FOSFATO DIAMÓNICO)	56	67	20%	0,8%
300490 – LOS DEMÁS MEDICAMENTOS	57	65	14%	0,7%
870210 – AUTOMÓVILES CON MOTOR DE ÉMBOLO (PISTÓN)*	16	64	296%	0,7%
271011 – ACEITES LIVIANOS (LIGEROS)* Y PREPARACIONES	44	61	39%	0,7%
510111 – LANA ESQUILADA	28	57	100%	0,6%
847130 – MÁQUINAS AUTOMÁTICAS PARA TRATAMIENTO O PROCESAMIENTO DE DATOS*	47	56	20%	0,6%
870190 – LOS DEMÁS TRACTORES	51	55	9%	0,6%
100300 – CEBADA	8	54	599%	0,6%
852872 – LOS DEMÁS APARATOS RECEPTORES DE TELEVISIÓN EN COLORES	50	48	-3%	0,5%
090300 – YERBA MATE	40	48	20%	0,5%
020329 – LAS DEMÁS CARNES DE ANIMALES DE LA ESPECIE PORCINA CONGELADA	28	43	51%	0,5%
210690 – LAS DEMÁS PREPARACIONES ALIMENTICIAS	32	40	27%	0,5%
400219 – LOS DEMÁS CAUCHO ESTIRENO*	42	40	-7%	0,4%
382490 – LAS DEMÁS PREPARACIONES AGLUTINANTES PARA MOLDES*	28	39	40%	0,4%
390110 – POLIETILENO*	29	38	29%	0,4%
870120 – TRACTORES DE CARRETERA PARA SEMIRREMOLQUES	21	38	77%	0,4%
871120 – MOTOCICLETAS	41	36	-11%	0,4%
310310 – SUPERFOSFATOS	12	36	201%	0,4%
870321 – AUTOMÓVILES PARA EL TRANSPORTE DE PERSONAS*	15	35	132%	0,4%
271121 – GAS NATURAL	12	35	180%	0,4%
870421 – VEHÍCULOS PARA TRANSPORTE DE MERCANCÍAS (CARGA MÁX. SUPERIOR O IGUAL A 5 TON.)*	34	34	1%	0,4%
110423 – ARINA DE DE MAIZ	3	34	**	0,4%
Sub total	2.371	3.842	62%	43%
Resto	4.070	4.997	23%	57%
Total general	6.440	8.839	37%	100%

* Descripción abreviada
** Variación superior a 1.000%

Fuente: Departamento de Integración y Comercio Internacional en base a datos de SmartDATA

Cuadro 10 – Importaciones clasificadas por Uso Económico

Descripción Uso Económico	Millones de US\$ CIF		Variación Ene-Oct 2011 / 2010	Participación Ene-Oct 2011
	Ene-Oct 2010	Ene-Oct 2011		
Bienes de capital	1.188	1.447	22%	16,4%
Bienes de consumo	1.322	1.658	25%	18,8%
Bienes intermedios	2.178	2.914	34%	33,0%
Combustibles	1.017	1.870	84%	21,2%
Piezas y accesorios para bienes de capital	499	633	27%	7,2%
Resto	2	2	21%	0,0%
Vehículos automotores para pasajeros	235	316	34%	3,6%
Total general	6.440	8.839	37%	100%

Fuente: Departamento de Integración y Comercio Internacional en base a datos de SmartDATA/CNCE/CIU

Cuadro 11 – Importaciones clasificadas por CIU Rev.3

Descripción CIU Rev.3	Millones de US\$ CIF		Variación	Participación
	Ene-Oct 2010	Ene-Oct 2011	Ene-Oct 2011/2010	Ene-Oct 2011
Extracción de petróleo crudo y gas natural	692	1.362	97%	15,4%
Fabricación de vehículos automotores	452	605	34%	6,8%
Fabricación de productos de la refinación del petróleo	323	505	57%	5,7%
Fabricación de abonos y compuestos de nitrógeno	186	335	80%	3,8%
Fabricación de plásticos en formas primarias y de caucho sintético	287	333	16%	3,8%
Otros bienes	262	298	14%	3,4%
Fabricación de partes, piezas y accesorios para vehículos automotores y sus motores	159	243	53%	2,7%
Fabricación de sustancias químicas básicas, excepto abonos y compuestos de nitrógeno	201	223	11%	2,5%
Fabricación de maquinaria agropecuaria y forestal	190	198	4%	2,2%
Fabricación de productos farmacéuticos, sustancias químicas medicinales y productos botánicos	168	195	16%	2,2%
Cultivo de cereales y otros cultivos n.c.p.	102	178	74%	2,0%
Fabricación de productos de plástico	140	177	26%	2,0%
Fabricación de otros productos químicos n.c.p.	123	150	22%	1,7%
Industrias básicas de hierro y acero	94	142	50%	1,6%
Fabricación de prendas de vestir, excepto prendas de piel	95	133	41%	1,5%
Fabricación de otros tipos de maquinaria de uso general	102	131	28%	1,5%
Fabricación de plaguicidas y otros productos químicos de uso agropecuario	109	126	15%	1,4%
Fabricación de jabones y detergentes, preparados para limpiar y pulir, perfumes y preparados de tocador	106	125	18%	1,4%
Elaboración de aceites y grasas de origen vegetal y animal	82	122	48%	1,4%
Fabricación de motores, generadores y transformadores eléctricos	82	118	44%	1,3%
Fabricación de otros tipos de maquinaria de uso especial	96	99	3%	1,1%
Fabricación de transmisores de radio y televisión y de aparatos para telefonía y telegrafía con hilos	79	98	24%	1,1%
Fabricación de aparatos de uso doméstico n.c.p.	85	94	11%	1,1%
Fabricación de calzado	62	87	40%	1,0%
Cultivo de frutas, nueces, plantas cuyas hojas o frutas se utilizan para preparar bebidas, y especias	66	82	25%	0,9%
Fabricación de bombas, compresores, grifos y válvulas	56	81	44%	0,9%
Fabricación de otros productos elaborados de metal n.c.p.	69	79	14%	0,9%
Fabricación de tejidos y artículos de punto y ganchillo	56	78	39%	0,9%
Elaboración de otros productos alimenticios n.c.p.	59	76	28%	0,9%
Fabricación de maquinaria para la explotación de minas y canteras y para obras de construcción	52	74	42%	0,8%
Curtido y adobo de cueros	56	73	31%	0,8%
Fabricación de pasta de madera, papel y cartón	67	73	9%	0,8%
Fabricación de muebles	58	71	22%	0,8%
Fabricación de cubiertas y cámaras de caucho; recauchado y renovación de cubiertas de caucho	56	70	23%	0,8%
Elaboración y conservación de frutas, legumbres y hortalizas	50	65	29%	0,7%
Preparación e hilatura de fibras textiles; tejeduría de productos textiles	54	64	19%	0,7%
Cría de ganado vacuno y de ovejas, cabras, caballos, asnos, mulas y burdéganos; cría de ganado lechero	31	61	94%	0,7%
Indeterminado	25	60	143%	0,7%
Fabricación de aparatos de distribución y control de la energía eléctrica	36	59	67%	0,7%
Elaboración de azúcar	42	58	38%	0,7%
Producción, procesamiento y conservación de carne y productos cárnicos	40	57	43%	0,6%
Elaboración de cacao y chocolate y de productos de confitería	46	57	25%	0,6%
Fabricación de otros artículos de papel y cartón	44	56	29%	0,6%
Fabricación de maquinaria de oficina, contabilidad e informática	50	54	8%	0,6%
Fabricación de productos primarios de metales preciosos y metales no ferrosos	36	50	40%	0,6%
Fabricación de equipo médico y quirúrgico y de aparatos ortopédicos	46	50	8%	0,6%
Fabricación de artículos confeccionados de materiales textiles, excepto prendas de vestir	37	47	26%	0,5%
Fabricación de equipo de elevación y manipulación	49	46	-5%	0,5%
Fabricación de motocicletas	48	45	-7%	0,5%
Elaboración de alimentos preparados para animales	28	44	55%	0,5%
Elaboración de productos de molinería	10	42	331%	0,5%
Fabricación de juegos y juguetes	23	42	83%	0,5%
Elaboración y conservación de pescado y productos de pescado	35	41	17%	0,5%
Fabricación de instrumentos y aparatos para medir, verificar, ensayar, navegar y otros fines, excepto el	34	39	13%	0,4%
Fabricación de máquinas herramienta	38	37	-2%	0,4%
Fabricación de hilos y cables aislados	29	36	24%	0,4%
Subtotal	5.705	7.943	39%	90%
Resto	735	896	22%	10%
Total general	6.440	8.839	37%	100%

Fuente: Departamento de Integración y Comercio Internacional en base a datos de SmartDATA/CNCE/CIU

Cuadro 12 – Importaciones de Manufacturas de Origen Industrial
(Clasificadas a 6 dígitos del Sistema Armonizado)

Seis dígitos	Sistema Armonizado Descripciones abreviadas	Millones de US\$ CIF		Variación	Participación
		Ene-Oct 2010	Ene-Oct 2011	Ene-Oct 2011/2010	Ene-Oct 2011
870899	Los demás (partes y accesorios para vehículos)	112	184	64%	3,2%
870323	Automóviles para turismo (cilindrada entre 1.500 cm3 y 3.000 cm3)	136	170	25%	3,0%
390760	Politereftalato de etileno	98	114	16%	2,0%
310210	Urea, incluso en disolución acuosa	52	104	98%	1,8%
851712	Teléfonos celulares móviles	76	94	24%	1,6%
870322	Automóviles para turismo (cilindrada entre 1.000 cm3 y 1.500 cm3)	67	94	41%	1,6%
850440	Convertidores estáticos	10	89	762%	1,6%
870431	Vehículos para transporte de mercancías con motor de émbolo (carga máx. menor o igual a 5 ton.)	91	85	-7%	1,5%
380893	Herbicidas, inhibidores de germinación y reguladores del crecimiento de las plantas	62	71	15%	1,2%
310540	Dihidrogenoortofosfato de amonio	34	68	101%	1,2%
310530	Hidrogenoortofosfato de diamonio	56	67	20%	1,2%
300490	Medicamentos	57	65	14%	1,1%
870210	Vehículos para transporte de personas con motor de émbolo y encendido por compresión	16	64	296%	1,1%
847130	Máquinas automáticas para tratamiento o procesamiento de datos	47	56	20%	1,0%
870190	Los demás tractores	51	55	9%	1,0%
852872	Los demás aparatos receptores de televisión en colores	50	48	-3%	0,8%
400219	Los demás caucho estireno-butadieno; caucho estireno-butadieno-carbolxilado	42	40	-7%	0,7%
382490	Las demás preparaciones aglutinantes	28	39	40%	0,7%
390110	Polietileno de densidad inferior a 0,94	29	38	29%	0,7%
870120	Tractores de carretera para semirremolques	21	38	77%	0,7%
871120	Motocicletas con motor de émbolo (cilindrada entre 50 cm3 y 250 cm3)	41	36	-11%	0,6%
310310	Superfosfatos	12	36	201%	0,6%
870321	Automóviles para turismo (cilindrada inferior o igual a 1.000 cm3)	15	35	132%	0,6%
870421	Vehículos automóviles para el transporte de mercancías	34	34	1%	0,6%
843351	Cosechadoras – trilladoras	29	34	17%	0,6%
870423	Vehículos para transporte de mercancías con motor de émbolo, encendido por compresión	22	33	51%	0,6%
851762	Aparatos para la recepción y transmisión de voz, imágenes u otros datos	34	31	-8%	0,5%
300210	Antisueños	20	29	50%	0,5%
380892	Fungicidas	22	29	28%	0,5%
401110	Neumáticos de los tipos utilizados en automóviles de turismo	24	28	17%	0,5%
847989	Las demás máquinas y aparatos	33	28	-17%	0,5%
340220	Preparaciones acondicionadas para la venta al por menor	23	28	20%	0,5%
721933	Productos laminados en frío, planos, de acero inoxidable (espesor entre 1 mm y 3 mm)	19	25	35%	0,4%
640299	Los demás calzados con puntera metálica para protección	17	25	49%	0,4%
401120	Neumáticos de los tipos utilizados en autobuses o camiones	15	24	59%	0,4%
392690	Las demás manufacturas de plástico	18	24	34%	0,4%
848180	Los demás artículos de grifería y órganos similares	15	23	53%	0,4%
870422	Máquinas para acondicionamiento de aire de pared o para ventanas	24	23	-5%	0,4%
842481	Los demás aparatos para agricultura u horticultura	27	23	-16%	0,4%
293399	Los demás compuestos heterocíclicos con heteroátomos de nitrógeno exclusivamente	27	23	-15%	0,4%
690890	Las demás placas y baldosas de cerámica	16	23	42%	0,4%
380891	Insecticidas	22	23	5%	0,4%
851770	Partes de teléfonos	13	22	74%	0,4%
293339	Los demás compuestos cuya estructura contenga un ciclo piridina (incluso hidrogenado) sin condensar	16	22	40%	0,4%
841510	Las demás máquinas y aparatos para acondicionamiento de aire, de pared o para ventanas	20	22	6%	0,4%
843230	Sembradoras, plantadores y transplantadoras	22	21	-4%	0,4%
847330	Partes y accesorios de máquinas de la partida 84.71	21	21	-2%	0,4%
844399	Las demás partes y accesorios de máquinas y aparatos para imprimir*	17	20	14%	0,3%
950430	Los demás juegos activados con monedas, billetes de banco, fichas o demás artículos similares*	5	20	270%	0,3%
841810	Combinaciones de refrigerador y congelador con puertas exteriores separadas	18	19	5%	0,3%
390410	Policloruro de vinilo sin mezclar con otras sustancias	13	19	46%	0,3%
481840	Súeletes de fibras sintéticas o artificiales	13	18	42%	0,3%
381700	Mezclas de alquilbencenos y mezclas de alquinaftalenos	18	18	0%	0,3%
390120	Polietileno de densidad superior o igual a 0,94	15	18	22%	0,3%
Sub total		1.835	2.439	33%	43%
Resto		2.727	3.288	21%	57%
Total general		4.562	5.727	26%	100%

* Se consideraron las importaciones de MOI mayores a US\$ 17 millones en enero – octubre de 2011 expresadas a seis dígitos del Sistema Armonizado

** Variación superior a 1.000%

Fuente: Departamento de Integración y Comercio Internacional en base a datos de SmartDATA/CIU

Cuadro 13 – Importaciones por origen

País	Millones de US\$ CIF		Variación Ene-Oct 2011/2010	Participación Ene-Oct 2011	Ranking destinos	
	Ene-Oct 2010	Ene-Oct 2011			Ene-Oct 2010	Ene-Oct 2011
BRASIL	1.218	1.568	29%	17,7%	1	1
ARGENTINA	1.124	1.540	37%	17,4%	2	2
CHINA	875	1.140	30%	12,9%	3	3
E.E.U.U.	547	605	10%	6,8%	5	4
RUSIA	86	471	449%	5,3%	12	5
VENEZUELA	688	447	-35%	5,1%	4	6
SUDAFRICA	7	368	*	4,2%	53	7
ANGOLA	0	213	*	2,4%	183	8
ALEMANIA	160	209	31%	2,4%	6	9
MEXICO	137	187	37%	2,1%	7	10
COREA (SUR)	80	177	122%	2,0%	13	11
FRANCIA	92	151	63%	1,7%	11	12
ESPAÑA	117	119	1%	1,3%	8	13
ITALIA	108	118	10%	1,3%	9	14
CHILE	94	112	19%	1,3%	10	15
REINO UNIDO	58	104	79%	1,2%	17	16
TAIWAN	79	91	16%	1,0%	15	17
INDIA	51	80	55%	0,9%	19	18
JAPON	79	79	-1%	0,9%	14	19
PARAGUAY	46	73	58%	0,8%	20	20
DINAMARCA	56	62	12%	0,7%	18	21
SUIZA	43	51	19%	0,6%	21	22
LATVIA	65	45	-31%	0,5%	16	23
INDONESIA	20	44	122%	0,5%	31	24
EMIRATOS ARABES UNIDOS	6	40	619%	0,5%	59	25
FINLANDIA	24	37	58%	0,4%	26	26
ECUADOR	8	37	375%	0,4%	50	27
HOLANDA	41	35	-15%	0,4%	22	28
PERU	15	31	114%	0,4%	35	29
MALASIA	21	31	49%	0,4%	30	30
SUECIA	21	31	44%	0,3%	29	31
TURQUIA	35	30	-12%	0,3%	23	32
TAILANDIA	24	29	20%	0,3%	25	33
BELGICA, LUXEMBURGO	21	28	29%	0,3%	28	34
CANADA	34	27	-21%	0,3%	24	35
HONG KONG	22	22	3%	0,3%	27	36
Sub total	6.101	8.431	38%	95%	-	-
Resto	339	408	20%	5%	-	-
Total general	6.440	8.839	37%	100%	-	-

* Variación superior a 1.000%

Fuente: Departamento de Integración y Comercio Internacional en base a datos de SmartDATA

Cuadro 14 – Principales productos de importación en AT por capítulo

Capítulo (2) Descripción	Millones de US\$ CIF		Variación Ene-Oct 2011/2010	Participación	
	Ene-Oct 2010	Ene-Oct 2011		Ene-Oct 2010	Ene-Oct 2011
87-VEHÍCULOS AUTOMÓVILES, TRACTORES, VELOCÍPEDOS Y DEMÁS VEHÍCULOS TERRESTRES*	109	183	68%	13,9%	17,4%
39-PLÁSTICO Y SUS MANUFACTURAS	140	161	15%	17,8%	15,3%
29-PRODUCTOS QUÍMICOS ORGÁNICOS	80	93	16%	10,2%	8,8%
40-CAUCHO Y SUS MANUFACTURAS	65	73	12%	8,2%	6,9%
41-PIELES (EXCEPTO LA PELETERÍA) Y CUEROS	55	72	32%	7,0%	6,9%
51-LANA Y PELO FINO U ORDINARIO; HILADOS Y TEJIDOS DE CRIN	29	56	93%	3,7%	5,3%
38-PRODUCTOS DIVERSOS DE LAS INDUSTRIAS QUÍMICAS	35	47	33%	4,5%	4,5%
10-CEREALES	8	47	508%	1,0%	4,5%
72-FUNDICIÓN, HIERRO Y ACERO	28	37	34%	3,6%	3,6%
03-PESCADOS Y CRUSTÁCEOS, MOLUSCOS Y DEMÁS INVERTEBRADOS ACUÁTICOS	34	30	-12%	4,4%	2,8%
15-GRASA Y ACEITES ANIMALES O VEGETALES*	24	28	16%	3,1%	2,7%
48-PAPEL Y CARTÓN; MANUFACTURAS DE PASTA DE CELULOSA, DE PAPEL O CARTÓN	18	23	23%	2,4%	2,2%
32-EXTRACTOS CURTIENTES O TINTÓREOS; TANINOS Y SUS DERIVADOS*	15	17	19%	1,9%	1,7%
28-PRODUCTOS QUÍMICOS INORGÁNICOS; COMPUESTOS INORGÁNICOS U ORGÁNICOS*	14	17	25%	1,8%	1,7%
85-MÁQUINAS, APARATOS Y MATERIAL ELÉCTRICO*	10	17	61%	1,3%	1,6%
60-TEJIDOS DE PUNTO	7	15	124%	0,9%	1,4%
18-CACAO Y SUS PREPARACIONES	10	15	52%	1,2%	1,4%
55-FIBRAS SINTÉTICAS O ARTIFICIALES DISCONTINUAS	7	10	40%	0,9%	1,0%
27-COMBUSTIBLES MINERALES*	9	10	7%	1,2%	0,9%
34-JABÓN, AGENTES DE SUPERFICIE ORGÁNICOS, PREPARACIONES PARA LAVAR*	8	9	13%	1,1%	0,9%
30-PRODUCTOS FARMACÉUTICOS	8	8	-1%	1,0%	0,8%
73-MANUFACTURAS DE FUNDICIÓN, HIERRO O ACERO	8	8	-8%	1,1%	0,7%
84-REACTORES NUCLEARES, CALDERAS, MÁQUINAS, APARATOS Y ARTEFACTOS MECÁNICOS*	5	8	40%	0,7%	0,7%
24-TABACO Y SUCEDÁNEOS DEL TABACO ELABORADOS	8	7	-14%	1,1%	0,7%
25-SAL; AZUFRE; TIERRAS Y PIEDRAS; YESOS, CALES Y CEMENTOS*	5	7	27%	0,7%	0,6%
Sub total	740	997	35%	95%	95%
Resto	43	54	26%	5%	5%
Total general	782	1.051	34%	100%	100%

*Descripción abreviada

Fuente: Departamento de Integración y Comercio Internacional en base a datos de SmartDATA

Cuadro 15 – Importaciones en AT por origen

País	Millones de US\$ CIF		Variación Ene-Oct 2011/2010	Participación Ene-Oct 2011
	Ene-Oct 2010	Ene-Oct 2011		
ARGENTINA	113	166	47%	15,8%
BRASIL	133	145	9%	13,8%
CHINA	89	122	38%	11,6%
COREA DEL SUR	31	110	255%	10,5%
E.E.U.U.	87	83	-4%	7,9%
TAIWAN	52	51	-2%	4,9%
DINAMARCA	35	44	28%	4,2%
FRANCIA	25	37	49%	3,5%
ALEMANIA	20	24	18%	2,3%
JAPON	23	22	-4%	2,1%
PERU	9	21	140%	2,0%
ESPAÑA	20	17	-12%	1,6%
ITALIA	14	16	15%	1,6%
INDIA	7	15	123%	1,5%
MALASIA	5	15	211%	1,4%
PARAGUAY	12	15	27%	1,4%
REINO UNIDO	14	15	4%	1,4%
MEXICO	12	13	11%	1,2%
INDONESIA	8	12	46%	1,1%
Sub total	707	944	33%	90%
Resto	75	107	43%	10%
Total general	782	1.051	34%	100%

Fuente: Departamento de Integración y Comercio Internacional en base a datos de SmartDATA