

# COMERCIO EXTERIOR DE BIENES DEL URUGUAY

Informe mensual – Noviembre 2011

Año 2 – N° 23

22 de agosto de 2013

Departamento de Integración y Comercio Internacional  
Dirección de Investigación y Análisis

En el año cerrado a noviembre de 2011, según las estimaciones realizadas por el Departamento de Integración y Comercio Internacional de la CIU, la balanza comercial de bienes presentó un saldo negativo cercano a los US\$ 1.144 millones.

## Cuadro 1 – Saldo de la balanza comercial de bienes

(Diciembre 2010 – Noviembre 2011, en millones de dólares)

	Exportaciones	Importaciones	Saldo comercial
DNA	8.005	11.091	-3.086
Zonas Francas <sup>1</sup> y otros ajustes	1.519	-423	1.941
Total	9.524	10.668	-1.144

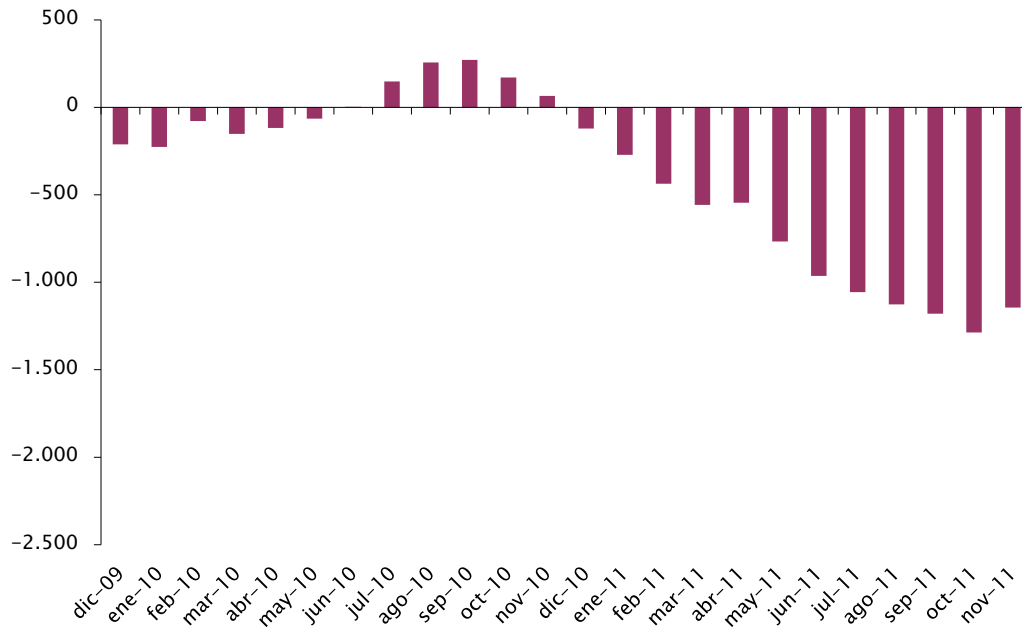
Fuente: Departamento de Integración y Comercio Internacional en base a datos de SmartDATA y estimaciones propias

En dicho período, las exportaciones de bienes registradas por la Dirección Nacional de Aduanas (DNA) ascendieron a US\$ 8.005 millones. Considerando además las colocaciones externas de las principales empresas industriales instaladas en zonas francas uruguayas (una vez descontados los insumos nacionales adquiridos por dichas empresas) y otros ajustes que corresponden, las colocaciones totalizaron US\$ 9.524 millones.

<sup>1</sup> Se incluyeron en el análisis las operaciones de comercio exterior de las empresas UPM (ex Botnia) y Pepsi, instaladas en Zona Franca Fray Bentos y Zona Franca Colonia respectivamente.

### Gráfico 1 – Evolución del saldo de la balanza comercial de bienes

(Años móviles, en millones de dólares)



Fuente: Departamento de Integración y Comercio Internacional en base a datos de SmartDATA y estimaciones propias

Las importaciones de bienes registradas por la DNA alcanzaron los US\$ 11.091 millones, en los últimos doce meses. A su vez, si se adicionan las demás operaciones (zonas francas y otros ajustes), las compras externas habrían representado US\$ 10.668 millones.

## 1. Exportaciones de bienes<sup>2</sup>

En noviembre de 2011, las solicitudes de exportación de bienes ascendieron a US\$ 717 millones, lo que implicó un incremento del 31% en relación a igual mes del año anterior.

**Cuadro 1.1 – Exportaciones uruguayas de bienes**  
(En millones de dólares FOB)

Mes	2010	2011	Variación
Enero	389	515	32%
Febrero	400	549	37%
Marzo	530	606	14%
Abril	590	772	31%
Mayo	693	791	14%
Junio	676	675	0%
Julio	583	689	18%
Agosto	562	760	35%
Setiembre	572	703	23%
Octubre	525	576	10%
Noviembre	547	717	31%
<b>Total</b>	<b>6.067</b>	<b>7.354</b>	<b>21%</b>

Fuente: Departamento de Integración y Comercio Internacional en base a datos de SmartDATA

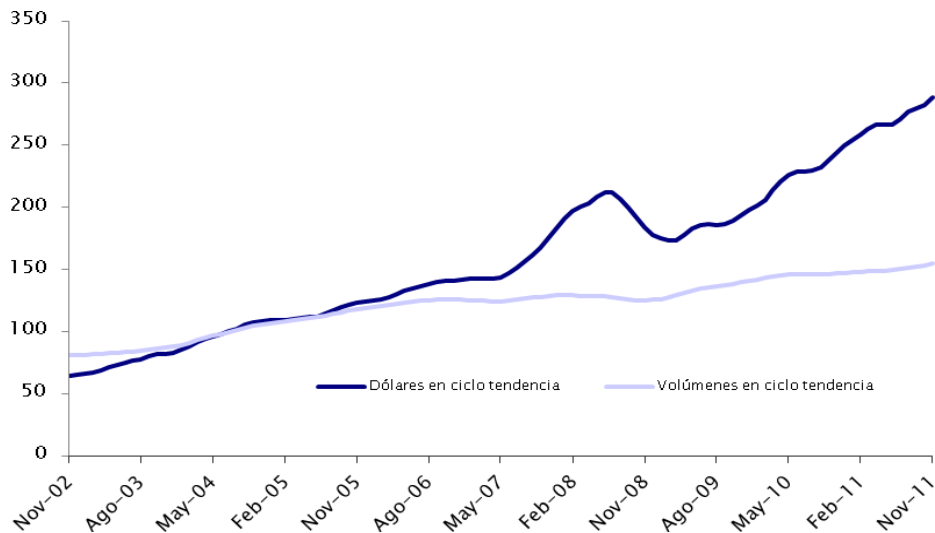
A su vez, en el acumulado a noviembre, las colocaciones externas sumaron US\$ 7.354 millones, implicando un crecimiento del 21% respecto a igual período de 2010.

Por otra parte, si se toman en cuenta las ventas de las principales empresas industriales instaladas en zonas francas, luego de haber descontado los insumos nacionales adquiridos por dichas empresas, las exportaciones ascenderían a US\$ 8.424 millones, aumentando 18,4% en comparación a igual período de 2010.

<sup>2</sup> Nota metodológica: la información estadística incluida en el documento ha sido extraída de SmartDATA en base a datos de solicitudes de exportación e importación proporcionados por la DNA. La comparación interanual se realiza con información de cada año disponible a los dos días del período que se informa. Para la realización de este informe, salvo indicación expresa en contrario, no se incluye el comercio exterior de bienes de zonas francas, ni las exportaciones e importaciones de energía eléctrica, así como la proveeduría de bienes dentro de puertos y aeropuertos a empresas de transporte. Vale decir que dichos productos son considerados en la Cuenta Corriente de la Balanza de Pagos y han incrementado su importancia en los últimos años.

En el acumulado a noviembre, las exportaciones medidas en volúmenes físicos registraron una caída del 4,4% respecto igual período de 2010. A su vez, considerando la serie en ciclo tendencia, las exportaciones en volúmenes físicos se mantienen estables desde inicios de 2010.

**Gráfico 1.1 – Evolución de las exportaciones en ciclo tendencia**



Fuente: Departamento de Integración y Comercio Internacional en base a datos de SmartDATA

En el período enero–noviembre, considerando las exportaciones en dólares según la clasificación de Grandes Rubros, los Productos Primarios, las Manufacturas de Origen Agropecuario (MOA) y las Manufacturas de Origen Industrial (MOI) presentaron tasas de crecimiento positivas en relación a igual mes de 2010. Por el contrario, las exportaciones clasificadas como Combustibles y Energía registraron una caída del 55%.

En efecto, las ventas de Productos Primarios se incrementaron 15% respecto a enero–noviembre de 2010, pero registraron una caída del 12% en volúmenes físicos. Los productos de mayor incidencia en el desempeño de las exportaciones de la categoría fueron la soja y el arroz, que aumentaron 22% en ambos casos.

Por su parte, las exportaciones en dólares de Manufacturas de Origen Agropecuario (MOA) registraron un incremento del 25%, mientras que en volúmenes físicos lo hicieron 3%. La carne deshuesada y la malta sin tostar fueron los productos que en gran parte explicaron el crecimiento de dicha categoría (22% y 53% respectivamente).

Finalmente, las exportaciones en dólares de Manufacturas de Origen Industrial (MOI) verificaron un incremento del 32% respecto a enero–noviembre de 2010, y crecieron 17% en volúmenes físicos. Los productos de mayor incidencia en el crecimiento de la categoría fueron las preformas pet, autopartes (principalmente asientos), oro y vehículos para el transporte de mercancías. Dichos productos tuvieron como principal destino el MERCOSUR, aunque cabe destacar que el oro es adquirido por Suiza, mientras que una buena parte de los asientos para automóviles es dirigido a Alemania.

## 2. Importaciones

En noviembre de 2011, las importaciones de bienes registradas por la DNA aumentaron 47% respecto a igual mes de 2010, alcanzando los US\$ 1.205 millones. Dicho importe incluye US\$ 104 millones correspondientes a operaciones bajo el régimen de Admisión Temporal (AT), las cuales presentaron un aumento en dólares del 28% en igual comparación.

**Cuadro 2.1 – Importaciones uruguayas de bienes**

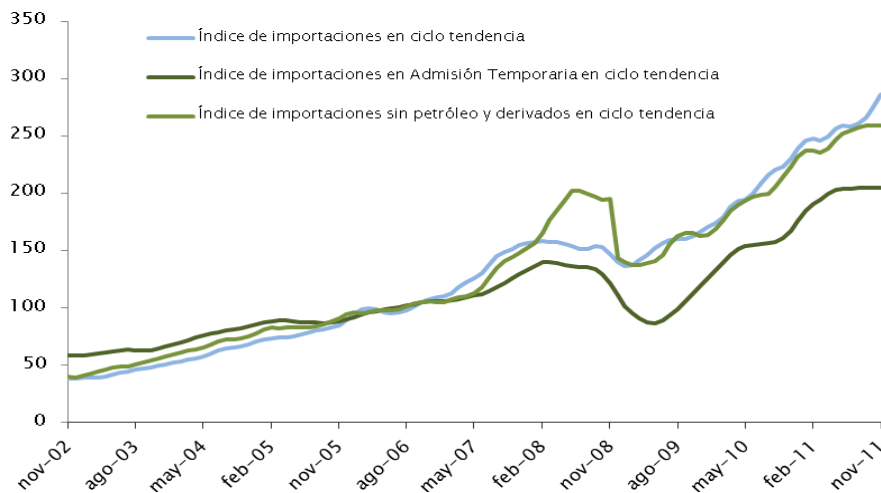
(En millones de dólares CIF)

Mes	2010	2011	Variación
Enero	447	1.331	197%
Febrero	451	815	81%
Marzo	754	846	12%
Abril	742	631	-15%
Mayo	573	1.170	104%
Junio	607	750	24%
Julio	576	749	30%
Agosto	896	864	-4%
Setiembre	739	873	18%
Octubre	656	810	23%
Noviembre	820	1.205	47%
<b>Total</b>	<b>7.260</b>	<b>10.043</b>	<b>38%</b>

Fuente: Departamento de Integración y Comercio Internacional en base a datos de SmartDATA

Considerando las importaciones en dólares en ciclo tendencia, en noviembre las importaciones totales se mostraron al alza, mientras que las realizadas bajo el régimen de AT se mantuvieron estables.

**Gráfico 2.1 – Evolución de las importaciones en ciclo tendencia**  
(Índices base=2006, ciclo tendencia)



Fuente: Departamento de Integración y Comercio Internacional en base a datos de SmartDATA

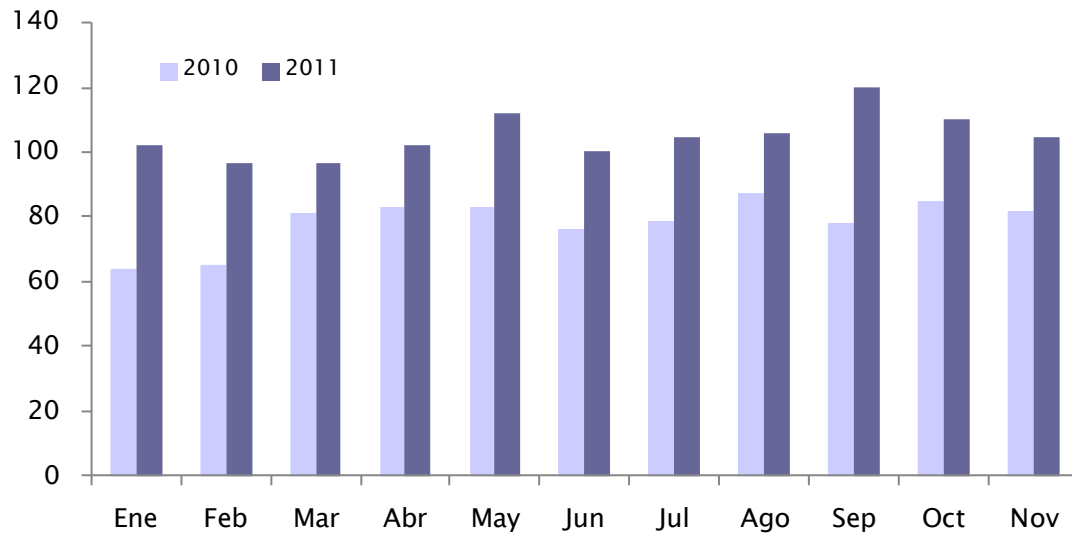
En el acumulado del año, las compras al exterior alcanzaron un monto superior a los US\$ 10.000 millones, lo que implicó un aumento del 38% respecto a igual período del año anterior, siendo las importaciones de combustibles minerales responsables de 16 puntos porcentuales de este aumento<sup>3</sup>. El aumento de las importaciones en el mismo período habría sido del 27% si se dejan de considerar las compras de petróleo, ascendiendo a US\$ 7.746 millones.

Al mismo tiempo, las compras externas bajo el régimen de AT alcanzaron los US\$ 1.156 millones, con un crecimiento del 34% en igual comparación.

<sup>3</sup> Corresponde señalar que la importancia en la incidencia presentada por combustibles minerales en el crecimiento de las importaciones totales, se debe en buena medida a que la Dirección Nacional de Aduanas computó en 2011 parte de las operaciones concretadas en 2010.

## Gráfico 2.2 – Importaciones uruguayas de bienes bajo el régimen de Admisión Temporaria

(Millones de dólares CIF)



Fuente: Departamento de Integración y Comercio Internacional en base a datos de SmartDATA

Dejando de lado compras externas de combustibles minerales, los productos que tuvieron mayor incidencia en el aumento total de las importaciones fueron automóviles, sus partes y accesorios, abonos y máquinas, aparatos y material eléctrico, las cuales se incrementaron 30%, 80% y 14% respectivamente, en relación a igual período de 2010.

### 3. Anexo estadístico<sup>4</sup>

#### 3.1. Exportaciones

Cuadro 1 – Principales productos de exportación por capítulo

Descripción Capítulo (2)	Millones de US\$ FOB		Variación Ene - Nov 2011 / 2010	Incidencia Ene - Nov 2011 / 2010	Participación Ene - Nov 2011
	Ene - Nov 2010	Ene - Nov 2011			
02-CARNE Y DESPOJOS COMESTIBLES	1.092	1.324	21%	3,8%	18,0%
12-SEMILLAS Y FRUTOS OLEAGINOSOS*	710	863	22%	2,5%	11,7%
10-CEREALES	657	695	6%	0,6%	9,5%
04-LECHE Y PRODUCTOS LÁCTEOS Y MIEL NATURAL*	498	683	37%	3,0%	9,3%
44-MADERA, CARBÓN VEGETAL Y MANUFACTURAS DE MADERA	432	483	12%	0,8%	6,6%
39-PLÁSTICO Y SUS MANUFACTURAS	218	276	26%	1,0%	3,8%
87-VEHÍCULOS AUTOMÓVILES Y SUS PARTES Y ACCESORIOS*	163	273	67%	1,8%	3,7%
51-LANA Y PELO FINO U ORDINARIO; HILADOS Y TEJIDOS DE CRIN	208	253	22%	0,7%	3,4%
41-PIELES (EXCEPTO LA PELETERÍA) Y CUEROS	195	225	15%	0,5%	3,1%
11-PRODUCTOS DE LA MOLINERÍA, MALTA*	141	210	49%	1,1%	2,9%
03-PESCADOS Y CRUSTÁCEOS*	156	206	32%	0,8%	2,8%
01-ANIMALES VIVOS	117	140	19%	0,4%	1,9%
40-CAUCHO Y SUS MANUFACTURAS	101	129	27%	0,5%	1,7%
15-GRASA Y ACEITES ANIMALES O VEGETALES*	97	113	17%	0,3%	1,5%
30-PRODUCTOS FARMACÉUTICOS.	90	111	24%	0,3%	1,5%
94-MUEBLES*	56	101	81%	0,7%	1,4%
08-FRUTAS Y FRUTOS COMESTIBLES*	102	100	-3%	0,0%	1,4%
71-PERLAS NATURALES (ORO)*	70	97	39%	0,5%	1,3%
48-PAPEL Y CARTÓN; MANUFACTURAS DE PASTA DE CELULOSA*	83	96	16%	0,2%	1,3%
34-JABÓN, AGENTES DE SUPERFICIE ORGÁNICOS*	60	71	19%	0,2%	1,0%
85-MÁQUINAS, APARATOS Y MATERIAL ELÉCTRICO*	36	68	91%	0,5%	0,9%
16-PREPARACIONES DE CARNE, PESCADO O DE CRUSTÁCEOS*	44	62	40%	0,3%	0,8%
38-PRODUCTOS DIVERSOS DE LAS INDUSTRIAS QUÍMICAS	53	62	17%	0,2%	0,8%
27-COMBUSTIBLES MINERALES*	130	59	-55%	-1,2%	0,8%
05-LOS DEMÁS PRODUCTOS DE ORIGEN ANIMAL*	52	58	11%	0,1%	0,8%
73-MANUFACTURAS DE FUNDICIÓN, HIERRO O ACERO	42	52	22%	0,2%	0,7%
24-TABACO Y SUCEDÁNEOS DEL TABACO ELABORADOS	42	50	19%	0,1%	0,7%
31-ABONOS	28	38	37%	0,2%	0,5%
32-EXTRACTOS CURTIENTES O TINTÓREOS*	29	36	26%	0,1%	0,5%
63-LOS DEMÁS ARTÍCULOS TEXTILES CONFECCIONADOS*	17	32	86%	0,2%	0,4%
23-RESIDUOS Y DESPERDICIOS DE LAS INDUSTRIAS ALIMENTARIAS*	31	31	0%	0,0%	0,4%
19-PREPARACIONES A BASE DE CEREALES, HARINA, ALMIDÓN, FÉCULA O LECHE*	14	27	89%	0,2%	0,4%
25-SAL; AZUFRE; TIERRAS Y PIEDRAS; YESOS, CALES Y CEMENTOS	17	26	57%	0,2%	0,4%
62-PRENDAS Y COMPLEMENTOS DE VESTIR, EXCEPTO LOS DE PUNTO	20	24	21%	0,1%	0,3%
84-MÁQUINAS, APARATOS, ARTEFACTOS MECÁNICOS Y SUS PARTES*	37	24	-34%	-0,2%	0,3%
28-PRODUCTOS QUÍMICOS INORGÁNICOS*	21	23	8%	0,0%	0,3%
43-PELETERÍA Y CONFECCIONES DE PELETERÍA FICTICIA O ARTIFICIAL*	19	23	21%	0,1%	0,3%
18-CACAO Y SUS PREPARACIONES	14	22	53%	0,1%	0,3%
29-PRODUCTOS QUÍMICOS ORGÁNICOS	12	18	46%	0,1%	0,2%
61-PRENDAS Y COMPLEMENTOS (ACCESORIOS), DE VESTIR, DE PUNTO	16	17	6%	0,0%	0,2%
21-PREPARACIONES ALIMENTICIAS DIVERSAS	14	16	17%	0,0%	0,2%
35-MATERIAS ALBUMINOIDEAS*	15	16	5%	0,0%	0,2%
Sub total	5.951	7.235	22%	21%	98%
Resto	116	119	3%	0%	2%
Total general	6.067	7.354	21%	21%	100%

\* Descripción abreviada

Fuente: Departamento de Integración y Comercio Internacional en base a datos de SmartDATA

<sup>4</sup> A partir del informe correspondiente a julio de 2011, las clasificaciones que utilizan la Matriz de Correspondencias de Comercio Internacional de la Comisión Nacional de Comercio Exterior de Argentina, cuentan con la actualización de la 4ª Enmienda del Sistema Armonizado de Designación y Codificación de Mercancías, realizada por el Departamento de Integración y Comercio Internacional de la CIU.



**Cuadro 2 – Principales productos de exportación por subpartida**

Descripción Sistema Armonizado Subpartida (6)	Millones de US\$ FOB		Variación	Participación
	Ene - Nov 2010	Ene - Nov 2011	Ene - Nov 2011/2010	Ene - Nov 2011
020230 – CARNE BOVINA DESHUESADA CONGELADA	733	862	18%	11,7%
120100-HABAS DE SOJA*	706	858	22%	11,7%
100630 – ARROZ SEMIBLANQUEADO O BLANQUEADO	275	334	22%	4,5%
020130 – CARNE BOVINA DESHUESADA REFRIGERADA	217	272	26%	3,7%
100190 – TRIGO	277	256	-8%	3,5%
440399 – MADERA LAS DEMÁS	220	222	1%	3,0%
040221 – LECHE EN POLVO SIN ADICIÓN DE AZÚCAR NI OTRO EDULCORANTE	186	205	10%	2,8%
110710 – MALTA SIN TOSTAR	129	197	53%	2,7%
040690 – LOS DEMÁS QUESOS	160	187	17%	2,5%
510529 – LAS DEMÁS LANAS	122	160	31%	2,2%
392330 – PREFORMAS PET	122	154	27%	2,1%
440122 – MADERA DISTINTA DE LA DE CONÍFERAS	122	151	24%	2,0%
010290 – LOS DEMÁS, ANIMALES VIVOS	115	125	9%	1,7%
030379 – LOS DEMÁS PESCADOS CONGELADOS	42	92	119%	1,2%
940190 – PARTES DE ASIENTOS*	45	87	94%	1,2%
040210 – LECHE EN POLVO CON UN CONTENIDO DE MATERIAS GRASAS INFERIOR O IGUAL AL 1,5% EN PESO*	27	84	210%	1,1%
710812 – ORO Y PLATA	62	78	27%	1,1%
870421 – VEHÍCULOS PARA EL TRANSPORTE DE MERCANCÍAS DE ENCENDIDO POR CHISPA CON CARGA INFERIOR A 5 TON.	0	78	-	1,1%
400510 – CAUCHO	65	77	18%	1,0%
100620 – ARROZ DESCASCARILLADO*	38	71	90%	1,0%
410441 – CUEROS SIN DIVIDIR; DIVIDIDOS CON LA FLOR	54	66	21%	0,9%
040510 – MANTECA	32	64	99%	0,9%
340211 – ANIÓNICOS	49	58	19%	0,8%
151790 – LAS DEMÁS, MARGARINA	47	53	14%	0,7%
300490 – LOS DEMÁS MEDICAMENTOS	42	53	27%	0,7%
410712 – CUEROS Y PIELES ENTEROS DIVIDIDOS CON LA FLOR	54	51	-6%	0,7%
150200 – GRASA DE ANIMALES DE LAS ESPECIES BOVINA, OVINA O CAPRINA*	38	49	28%	0,7%
050400 – TRIPAS, VEJIGAS*	44	49	11%	0,7%
030429 – LOS DEMÁS, FILETES Y CARNE DE PESCADO CONGELADO	37	47	27%	0,6%
160250 – LAS DEMÁS PREPARACIONES Y CONSERVAS DE CARNE DE LA ESPECIE BOVINA*	28	46	65%	0,6%
271011 – ACEITES LIVIANOS (LIGEROS)*	123	45	-64%	0,6%
854430 – JUEGOS DE CABLES PARA BUJÍAS DE ENCENDIDO*	20	43	113%	0,6%
410792 – CUEROS Y PIELES DIVIDIDOS CON LA FLOR	35	42	21%	0,6%
040900 – MIEL NATURAL	22	41	90%	0,6%
870120 – TRACTORES DE CARRETERA PARA SEMIRREMOLQUES	17	39	138%	0,5%
870323 – AUTOMÓVILES PARA TURISMO Y DEMÁS VEHÍCULOS AUTOMOTORES	43	39	-10%	0,5%
380892 – FUNGICIDAS	37	38	4%	0,5%
510111 – LANA ESQUILADA	38	37	-2%	0,5%
020442 – LOS DEMÁS CORTES (TROZOS) SIN DESHUESAR, DE CARNE OVINA CONGELADA	36	37	5%	0,5%
080510 – NARANJAS	38	37	-4%	0,5%
020443 – LAS DEMÁS CARNES DE LA ESPECIE OVINA CONGELADAS Y DESHUESADAS	23	35	55%	0,5%
870850 – EJES CON DIFERENCIAL, INCLUSO PROVISTOS CON OTROS ÓRGANOS DE TRANSMISIÓN	31	35	12%	0,5%
730640 – LOS DEMÁS TUBOS Y PERFILES HUECOS SOLDADOS, DE SECCIÓN CIRCULAR, DE ACERO INOXIDABLE	25	34	35%	0,5%
870899 – LAS DEMÁS AUTOPARTES	44	33	-27%	0,4%
240220 – CIGARRILLOS QUE CONTENGAN TABACO	25	31	24%	0,4%
100640 – ARROZ PARTIDO	26	30	18%	0,4%
440799 – LAS DEMÁS MADERAS ASERRADAS O DEBASTADAS*	20	30	55%	0,4%
040390 – LAS DEMÁS LECHE Y NATAS*	30	30	0%	0,4%
080520 – MANDARINAS*	34	30	-13%	0,4%
870322 – AUTOMÓVILES PARA TURISMO Y DEMÁS VEHÍCULOS AUTOMOTORES	16	29	85%	0,4%
410411 – CUEROS Y PIELES CURTIDOS, EN ESTADO HÚMEDO, PLENA FLOR SIN DIVIDIR; DIVIDIDOS CON LA FLOR	21	27	33%	0,4%
020500 – CARNE DE ANIMALES DE LAS ESPECIES CABALLAR, ASNAL O MULAR, FRESCA, REFRIGERADA O CONGELADA	19	27	44%	0,4%
510121 – LANA ESQUILADA	9	26	184%	0,4%
030375 – ESCUALOS	32	25	-21%	0,3%
310520 – ABONOS MINERALES O QUÍMICOS*	13	25	96%	0,3%
400599 – LOS DEMÁS (CAUCHO MEZCLADO SIN VULCANIZAR)*	20	24	22%	0,3%
441232 – LAS DEMÁS, MADERAS*	19	23	20%	0,3%
Sub total	4.900	5.980	22%	81%
Resto	1.167	1.374	18%	19%
Total general	6.067	7.354	21%	100%

\* Descripción abreviada

Fuente: Departamento de Integración y Comercio Internacional en base a datos de SmartDATA

**Cuadro 3 – Exportaciones por Grandes Rubros**

Descripción Grandes Rubros	Millones de US\$ FOB		Variación	Participación
	Ene - Nov 2010	Ene - Nov 2011	Ene - Nov 2011/2010	Ene - Nov 2011
MOA	2.532	3.171	25%	43,1%
Productos Primarios	2.122	2.434	15%	33,1%
MOI	1.283	1.690	32%	23,0%
Combustibles y energía	130	59	-55%	0,8%
Total general	6.067	7.354	21%	100%

Fuente: Departamento de Integración y Comercio Internacional en base a datos de SmartDATA/CNCE/CIU

**Cuadro 4 – Exportaciones por Contenido Tecnológico**

Descripción Contenido Tecnológico	Millones de US\$ FOB		Variación Ene-Nov 2011/2010	Participación Ene-Nov 2011
	Ene-Nov 2010	Ene-Nov 2011		
Productos primarios	3.457	4.114	19%	55,9%
Manufacturas basadas en recursos naturales/Agricultura y forestación	957	1.189	24%	16,2%
Manufacturas basadas en recursos naturales/Otros	153	195	28%	2,7%
Manufacturas de contenido tecnológico bajo /Textiles y vestimenta	430	521	21%	7,1%
Manufacturas de contenido tecnológico bajo /Otros	258	355	38%	4,8%
Manufacturas de contenido tecnológico medio/Productos mecánicos	163	273	67%	3,7%
Manufacturas de contenido tecnológico medio/Industrias procesadoras	267	333	25%	4,5%
Manufacturas de contenido tecnológico medio/Industrias de ingeniería	80	88	10%	1,2%
Manufacturas de contenido tecnológico alto/Productos eléctricos y electrónicos	9	19	98%	0,3%
Manufacturas de contenido tecnológico alto /Otros	96	123	28%	1,7%
Otras transacciones	198	145	-27%	2,0%
<b>Total general</b>	<b>6.067</b>	<b>7.354</b>	<b>21%</b>	<b>100%</b>

Fuente: Departamento de Integración y Comercio Internacional en base a datos de SmartDATA /CNCE/CIU

**Cuadro 5 – Exportaciones por Manufacturas de Origen Industrial**

(Clasificadas a 6 dígitos del Sistema Armonizado)

Seis dígitos	Sistema Armonizado Descripción abreviada	Millones de US\$ FOB		Variación Ene-Nov 2011/2010	Participación Ene-Nov 2011
		Ene-Nov 2010	Ene-Nov 2011		
392330	Preformas pet	122	154	27%	9,1%
940190	Partes de asientos	45	87	94%	5,1%
710812	Oro y plata	62	78	27%	4,6%
870421	Vehículos automóviles para el transporte de mercancías	0	78	*	4,6%
400510	Caucho	65	77	18%	4,5%
340211	Aniónicos (agentes de superficie orgánicos)	49	58	19%	3,4%
300490	Medicamentos	42	53	27%	3,2%
854430	Juegos de cables para bujías	20	43	113%	2,5%
870120	Tractores de carretera para semirremolques	17	39	138%	2,3%
870323	Automóviles para turismo (cilindrada entre 1.500 cm3 y 3.000 cm3)	43	39	-10%	2,3%
380892	Fungicidas	37	38	4%	2,3%
870850	Ejes con diferencial	31	35	12%	2,0%
730640	Los demás tubos de acero	25	34	35%	2,0%
870899	Los demás (partes y accesorios para vehículos)	44	33	-27%	1,9%
870322	Automóviles para turismo (cilindrada entre 1.000 cm3 y 1.500 cm3)	16	29	85%	1,7%
310520	Abonos minerales o químicos	13	25	96%	1,5%
400599	Caucho mezclado sin vulcanizar	20	24	22%	1,4%
252329	Cemento	14	23	60%	1,3%
392043	Las demás placas, láminas, hojas y tiras de plástico no celular	16	21	32%	1,3%
401519	Los demás guantes, mitones y manoplas	8	21	165%	1,2%
630140	Mantas de fibras sintéticas (excepto las eléctricas)	8	20	155%	1,2%
481019	Papel y cartón estucado	21	20	-4%	1,2%
710310	Piedras preciosas o semipreciosas en bruto	7	18	146%	1,0%
392390	Los demás artículos para el transporte o envasado de plásticos	13	15	9%	0,9%
390690	Los demás polímeros acrílicos en formas primarias	9	15	66%	0,9%
283329	Los demás sulfatos, alumbres, persulfatos	14	14	0%	0,8%
481820	Los demás papel del tipo utilizado para papel higiénico	11	14	30%	0,8%
870422	Máquinas para acondicionamiento de aire de pared o para ventanas	3	13	423%	0,8%
300210	Antisuecos	10	12	24%	0,7%
730630	Los demás tubos y perfiles huecos, soldados, de sección circular, de hierro o acero sin alear	13	12	-12%	0,7%
481840	Suéteres de fibras sintéticas o artificiales	7	12	56%	0,7%
390390	Los demás polímeros de estireno en formas primarias	13	10	-19%	0,6%
392010	Las demás placas, láminas, hojas y tiras de polímeros de etileno	5	10	92%	0,6%
380891	Insecticidas	4	10	181%	0,6%
481920	Cajas y cartonajes, plegables, de papel o cartón, sin corrugar	6	10	61%	0,6%
940490	Los demás artículos de cama	5	10	85%	0,6%
320417	Colorantes pigmentarios y preparaciones a base de estos colorantes	8	9	10%	0,5%
481810	Papel higiénico	9	9	2%	0,5%
300230	Vacunas para la medicina veterinaria	8	9	9%	0,5%
300450	Los demás medicamentos que contengan vitaminas	6	9	39%	0,5%
392020	Las demás placas, láminas, hojas y tiras de polímeros de propileno	5	9	64%	0,5%
481013	Papel y cartón en bobinas (rollos)	9	8	-4%	0,5%
300660	Preparaciones químicas anticonceptivas	6	8	44%	0,5%
340290	Los demás agentes de superficie orgánicos	7	8	25%	0,5%
320890	Los demás pinturas y barnices a base de polímeros sintéticos o naturales	6	8	39%	0,5%
Sub total		901	1.280	42%	76%
Resto		383	410	7%	24%
<b>Total general</b>		<b>1.283</b>	<b>1.690</b>	<b>32%</b>	<b>100%</b>

\* Variación superior a 1.000%

Fuente: Departamento de Integración y Comercio Internacional en base a datos de SmartDATA /CNCE/CIU

**Cuadro 6 – Exportaciones por CIU Rev. 3**

Descripción Rama	Millones de US\$ FOB		Variación Ene-Nov 2011/2010	Participación Ene-Nov 2011
	Ene-Nov 2010	Ene-Nov 2011		
Producción, procesamiento y conservación de carne y productos cárnicos	1.185	1.452	23%	19,7%
Cultivo de cereales y otros cultivos n.c.p.	1.039	1.132	9%	15,4%
Elaboración de productos lácteos	478	643	34%	8,7%
Elaboración de productos de molinería	355	458	29%	6,2%
Silvicultura, extracción de madera y actividades de servicios conexas	224	233	4%	3,2%
Fabricación de productos de plástico	177	228	29%	3,1%
Preparación e hilatura de fibras textiles; tejeduría de productos textiles	179	224	25%	3,0%
Elaboración y conservación de pescado y productos de pescado	171	221	29%	3,0%
Curtido y adobo de cueros	188	211	12%	2,9%
Fabricación de vehículos automotores	82	202	145%	2,7%
Elaboración de bebidas malteadas y de malta	132	200	51%	2,7%
Aserrado y acepilladura de madera	158	199	26%	2,7%
Cría de ganado vacuno y de ovejas, cabras, caballos, asnos, mulas y burdéganos; cría de ganado lechero	155	177	14%	2,4%
Fabricación de otros productos de caucho	97	126	30%	1,7%
Fabricación de productos farmacéuticos, sustancias químicas medicinales y productos botánicos	98	123	26%	1,7%
Cultivo de frutas, nueces, plantas cuyas hojas o frutas se utilizan para preparar bebidas, y especias	103	100	-3%	1,4%
Fabricación de productos primarios de metales preciosos y metales no ferrosos	69	92	33%	1,2%
Fabricación de muebles	50	91	81%	1,2%
Indeterminado	69	78	13%	1,1%
Fabricación de partes, piezas y accesorios para vehículos automotores y sus motores	82	73	-11%	1,0%
Fabricación de jabones y detergentes, preparados para limpiar y pulir, perfumes y preparados de tocador	59	70	20%	1,0%
Fabricación de otros artículos de papel y cartón	57	64	11%	0,9%
Fabricación de productos de la refinación del petróleo	130	58	-55%	0,8%
Fabricación de plaguicidas y otros productos químicos de uso agropecuario	47	56	20%	0,8%
Elaboración de aceites y grasas de origen vegetal y animal	49	55	12%	0,8%
Fabricación de hojas de madera para enchapado; fabricación de tableros contrachapados, tableros laminado	50	50	1%	0,7%
Fabricación de sustancias químicas básicas, excepto abonos y compuestos de nitrógeno	42	48	12%	0,6%
Fabricación de plásticos en formas primarias y de caucho sintético	41	47	17%	0,6%
Industrias básicas de hierro y acero	40	46	15%	0,6%
Fabricación de otros tipos de equipo eléctrico n.c.p.	21	43	105%	0,6%
Cría de otros animales; elaboración de productos animales n.c.p.	23	43	88%	0,6%
Fabricación de artículos confeccionados de materiales textiles, excepto prendas de vestir	22	42	86%	0,6%
Fabricación de abonos y compuestos de nitrógeno	28	38	37%	0,5%
Elaboración de productos de tabaco	29	38	30%	0,5%
Fabricación de prendas de vestir, excepto prendas de piel	29	34	20%	0,5%
Fabricación de cemento, cal y yeso	15	25	67%	0,3%
Elaboración de otros productos alimenticios n.c.p.	16	24	57%	0,3%
Fabricación de otros productos químicos n.c.p.	23	23	-1%	0,3%
Adobo y teñido de pieles; fabricación de artículos de piel	19	22	20%	0,3%
Elaboración de cacao y chocolate y de productos de confitería	14	22	52%	0,3%
Fabricación de pinturas, barnices y productos de revestimiento similares, tintas de imprenta y masillas	13	19	43%	0,3%
Explotación de otras minas y canteras n.c.p.	7	18	146%	0,2%
Fabricación de papel y cartón ondulado y de envases de papel y cartón	13	17	33%	0,2%
Fabricación de tejidos y artículos de punto y ganchillo	15	17	11%	0,2%
Fabricación de pasta de madera, papel y cartón	13	15	16%	0,2%
Fabricación de equipo médico y quirúrgico y de aparatos ortopédicos	12	12	0%	0,2%
Elaboración de alimentos preparados para animales	12	12	4%	0,2%
Fabricación de motores, generadores y transformadores eléctricos	3	11	320%	0,2%
Sub total	5.933	7.234	22%	98%
Resto	134	120	-10%	2%
<b>Total general</b>	<b>6.067</b>	<b>7.354</b>	<b>21%</b>	<b>100%</b>

\* Descripción abreviada

Fuente: Departamento de Integración y Comercio Internacional en base a datos de SmartDATA /CNCE/CIU

## Cuadro 7 – Exportaciones por destino

País	Millones de US\$ FOB		Variación Ene – Nov 2011 / 2010	Participación Ene – Nov 2011	Ranking destinos	
	Ene – Nov 2010	Ene – Nov 2011			Ene – Nov 2010	Ene – Nov 2011
BRASIL	1.293	1.500	16%	20,4%	1	1
CHINA	344	637	85%	8,7%	4	2
ARGENTINA	458	543	19%	7,4%	3	3
Z.F.NUEVA PALMIRA	620	420	-32%	5,7%	2	4
RUSIA	308	355	16%	4,8%	5	5
VENEZUELA	226	289	28%	3,9%	6	6
ALEMANIA	220	284	29%	3,9%	7	7
E.E.U.U.	179	220	23%	3,0%	9	8
Z.F. FRAY BENTOS – UPM	197	208	6%	2,8%	8	9
ESPAÑA	164	190	16%	2,6%	10	10
PARAGUAY	147	184	26%	2,5%	11	11
ITALIA	128	150	17%	2,0%	12	12
MEXICO	115	148	29%	2,0%	14	13
HOLANDA	116	142	22%	1,9%	13	14
TURQUIA	111	131	18%	1,8%	15	15
CHILE	106	126	19%	1,7%	16	16
URUGUAY	14	122	765%	1,7%	45	17
REINO UNIDO	97	113	16%	1,5%	17	18
ISRAEL	68	104	53%	1,4%	20	19
SUIZA	77	99	28%	1,3%	18	20
PERU	60	93	54%	1,3%	21	21
PORTUGAL	71	88	25%	1,2%	19	22
IRAK	26	74	180%	1,0%	33	23
HONG KONG	53	64	21%	0,9%	22	24
CUBA	41	63	54%	0,9%	24	25
NIGERIA	39	57	48%	0,8%	26	26
IRAN	25	56	127%	0,8%	34	27
NORUEGA	46	44	-4%	0,6%	23	28
TAILANDIA	30	42	41%	0,6%	30	29
Sub total	5.378	6.546	22%	89%	-	-
Resto	689	808	17%	11%	-	-
Total general	6.067	7.354	21%	100%	-	-

Fuente: Departamento de Integración y Comercio Internacional en base a datos de SmartDATA

### 3.2. Importaciones<sup>6</sup>.

Cuadro 8 – Principales productos de importación por capítulo

Descripción Capítulo (2)	Millones de US\$ CIF		Variación Ene–Nov 2011 / 2010	Incidencia Ene–Nov 2011 / 2010	Participación Ene–Nov 2011
	Ene–Nov 2010	Ene–Nov 2011			
27–COMBUSTIBLES MINERALES*	1.167	2.297	97%	15,6%	22,9%
87–VEHÍCULOS AUTOMÓVILES, SUS PARTES Y ACCESORIOS*	827	1.072	30%	3,4%	10,7%
84–REACTORES NUCLEARES, CALDERAS, MÁQUINAS Y APARATOS*	867	1.001	15%	1,8%	10,0%
85–MÁQUINAS, APARATOS Y MATERIAL ELÉCTRICO*	599	694	16%	1,3%	6,9%
39–PLÁSTICO Y SUS MANUFACTURAS.	404	503	25%	1,4%	5,0%
31–ABONOS.	194	351	80%	2,2%	3,5%
38–PRODUCTOS DIVERSOS DE LAS INDUSTRIAS QUÍMICAS	224	261	16%	0,5%	2,6%
29–PRODUCTOS QUÍMICOS ORGÁNICOS.	178	199	12%	0,3%	2,0%
40–CAUCHO Y SUS MANUFACTURAS	166	189	14%	0,3%	1,9%
30–PRODUCTOS FARMACÉUTICOS	155	182	17%	0,4%	1,8%
72–FUNDICIÓN, HIERRO Y ACERO.	123	173	40%	0,7%	1,7%
48–PAPEL Y CARTÓN*	139	165	19%	0,4%	1,6%
23–RESIDUOS Y DESPERDICIOS DE LAS INDUSTRIAS ALIMENTARIAS*	76	150	97%	1,0%	1,5%
73–MANUFACTURAS DE FUNDICIÓN, HIERRO O ACERO	117	144	23%	0,4%	1,4%
94–MUEBLES*	90	119	33%	0,4%	1,2%
90–INSTRUMENTOS Y APARATOS DE ÓPTICA*	104	117	12%	0,2%	1,2%
61–PRENDAS Y COMPLEMENTOS DE VESTIR*	83	109	30%	0,3%	1,1%
10–CEREALES	30	104	252%	1,0%	1,0%
64–CALZADO*	71	95	35%	0,3%	0,9%
15–GRASA Y ACEITES ANIMALES O VEGETALES*	68	95	41%	0,4%	0,9%
17–AZÚCARES Y ARTÍCULOS DE CONFITERÍA	64	92	44%	0,4%	0,9%
62–PRENDAS Y COMPLEMENTOS DE VESTIR, EXCEPTO LOS DE PUNTO	63	88	40%	0,3%	0,9%
41–PIELES (EXCEPTO LA PELETERÍA) Y CUEROS	60	84	39%	0,3%	0,8%
33–ACEITES ESENCIALES Y RESINOIDES*	68	80	18%	0,2%	0,8%
34–JABÓN*	67	78	18%	0,2%	0,8%
21–PREPARACIONES ALIMENTICIAS DIVERSAS	59	76	30%	0,2%	0,8%
51–LANA Y PELO FINO U ORDINARIO; HILADOS Y TEJIDOS DE CRIN	39	70	80%	0,4%	0,7%
20–PREPARACIONES DE HORTALIZAS, FRUTAS U OTROS FRUTOS	51	66	28%	0,2%	0,7%
95–JUGUETES, JUEGOS Y ARTÍCULOS PARA RECREO O DEPORTE*	40	66	64%	0,4%	0,7%
32–EXTRACTOS CURTIENTES O TINTÓREOS*	54	65	19%	0,1%	0,6%
09–CAFÉ, TÉ, YERBA MATE Y ESPECIAS	52	61	18%	0,1%	0,6%
19–PREPARACIONES A BASE DE CEREALES, HARINA, ALMIDÓN*	42	55	30%	0,2%	0,5%
11–PRODUCTOS DE LA MOLINERÍA*	17	54	222%	0,5%	0,5%
02–CARNE Y DESPOJOS COMESTIBLES	37	53	42%	0,2%	0,5%
76–ALUMINIO Y SUS MANUFACTURAS	41	51	25%	0,1%	0,5%
28–PRODUCTOS QUÍMICOS INORGÁNICOS*	43	49	16%	0,1%	0,5%
69–PRODUCTOS CERÁMICOS	34	49	43%	0,2%	0,5%
22–BEBIDAS, LÍQUIDOS ALCÓHOLICOS Y VINAGRE	38	49	28%	0,1%	0,5%
44–MADERA, CARBÓN VEGETAL Y MANUFACTURAS DE MADERA	40	48	19%	0,1%	0,5%
63–LOS DEMÁS ARTÍCULOS TEXTILES CONFECCIONADOS*	36	46	28%	0,1%	0,5%
18–CACAO Y SUS PREPARACIONES	35	45	28%	0,1%	0,5%
25–SAL; AZUFRE; TIERRAS Y PIEDRAS; YESOS, CALES Y CEMENTOS	41	43	4%	0,0%	0,4%
03–PESCADOS Y CRUSTÁCEOS, MOLUSCOS*	45	43	-6%	0,0%	0,4%
12–SEMILLAS Y FRUTOS OLEAGINOSOS*	33	37	11%	0,1%	0,4%
24–TABACO Y SUCEDÁNEOS DEL TABACO ELABORADOS	40	36	-10%	-0,1%	0,4%
70–VIDRIO Y SUS MANUFACTURAS	31	36	16%	0,1%	0,4%
82–HERRAMIENTAS, CUCHILLERÍA Y CUBIERTOS DE MESA, DE METAL COMÚN*	29	35	21%	0,1%	0,4%
08–FRUTAS Y FRUTOS COMESTIBLES*	24	33	34%	0,1%	0,3%
60–TEJIDOS DE PUNTO	20	32	58%	0,2%	0,3%
68–MANUFACTURAS DE PIEDRA, YESO, CEMENTO O MATERIAS ANÁLOGAS*	24	30	22%	0,1%	0,3%
Sub total	6.952	9.669	39%	37%	96%
Resto	308	374	21%	1%	4%
Total general	7.260	10.043	38%	38%	100%

\* Descripción abreviada  
\*\* Variación superior a 1.000%

Fuente: Departamento de Integración y Comercio Internacional en base a datos de SmartDATA

<sup>6</sup> Las importaciones en régimen general incluyen las compras en Admisión Temporal.

**Cuadro 9 – Principales productos de importación por subpartida**

Descripción Sistema Armonizado Subpartida (6)	Millones de US\$ CIF		Variación Ene–Nov 2011 / 2010	Participación Ene–Nov 2011
	Ene–Nov 2010	Ene–Nov 2011		
270900 – ACEITES CRUDOS DE PETRÓLEO O DE MINERAL BITUMINOSO	793	1.693	113%	16,9%
271019 – LOS DEMÁS ACEITES DE PETRÓLEO	290	464	60%	4,6%
870899 – LOS DEMÁS PARTES Y ACCESORIOS PARA VEHÍCULOS	129	194	50%	1,9%
870323 – AUTOMÓVILES PARA TURISMO Y DEMÁS VEHÍCULOS PARA TRANSPORTE	151	187	24%	1,9%
390760 – POLITEREFTALATO DE ETILENO	106	132	24%	1,3%
310210 – UREA, INCLUSO EN DISOLUCIÓN ACUOSA	52	110	110%	1,1%
851712 – TELÉFONOS CELULARES (MÓVILES)*	92	105	15%	1,1%
870322 – AUTOMÓVILES PARA TURISMO Y DEMÁS VEHÍCULOS PARA TRANSPORTE	74	105	41%	1,0%
850440 – CONVERTIDORES ESTÁTICOS	15	94	532%	0,9%
870431 – LOS DEMÁS VEHÍCULOS PARA TRANSPORTE DE MERCANCÍAS*	103	93	-10%	0,9%
380893 – HERBICIDAS, INHIBIDORES DE GERMINACIÓN*	69	79	15%	0,8%
310530 – HIDROGENOORTOFOSFATO DE DIAMONIO (FOSFATO DIAMÓNICO)	56	73	32%	0,7%
847130 – MÁQUINAS AUTOMÁTICAS PARA TRATAMIENTO O PROCESAMIENTO DE DATOS*	51	72	41%	0,7%
300490 – LOS DEMÁS MEDICAMENTOS	63	71	14%	0,7%
271011 – ACEITES LIVIANOS (LIGEROS)* Y PREPARACIONES	44	70	59%	0,7%
870210 – AUTOMÓVILES CON MOTOR DE ÉMBOLO (PISTÓN)*	22	69	209%	0,7%
310540 – DIHIDROGENOORTOFOSFATO DE AMONIO*	34	68	101%	0,7%
510111 – LANA ESQUILADA	35	65	87%	0,7%
870190 – LOS DEMÁS TRACTORES	57	62	8%	0,6%
100300 – CEBADA	8	57	589%	0,6%
852872 – LOS DEMÁS APARATOS RECEPTORES DE TELEVISIÓN EN COLORES	54	56	3%	0,6%
090300 – YERBA MATE	45	53	18%	0,5%
020329 – LAS DEMÁS CARNES DE ANIMALES DE LA ESPECIE PORCINA CONGELADA	32	47	46%	0,5%
210690 – LAS DEMÁS PREPARACIONES ALIMENTICIAS	35	46	29%	0,5%
382490 – LAS DEMÁS PREPARACIONES AGLUTINANTES PARA MOLDES*	31	44	42%	0,4%
400219 – LOS DEMÁS CAUCHO ESTIRENO*	46	42	-10%	0,4%
390110 – POLIETILENO*	33	42	25%	0,4%
871120 – MOTOCICLETAS	45	41	-9%	0,4%
870120 – TRACTORES DE CARRETERA PARA SEMIRREMOLQUES	24	41	72%	0,4%
870321 – AUTOMÓVILES PARA EL TRANSPORTE DE PERSONAS*	17	40	138%	0,4%
870423 – AUTOMÓVILES PARA EL TRANSPORTE DE MERCANCÍAS*	26	38	46%	0,4%
110423 – ARINA DE DE MAIZ	5	37	665%	0,4%
170199 – LAS DEMAS AZUCARES	25	37	46%	0,4%
843351 – COSECHADORAS-TRILLADORAS	35	37	5%	0,4%
Sub total	2.700	4.464	65%	44%
Resto	4.560	5.579	22%	56%
Total general	7.260	10.043	38%	100%

\* Descripción abreviada  
\*\* Variación superior a 1.000%

Fuente: Departamento de Integración y Comercio Internacional en base a datos de SmartDATA

**Cuadro 10 – Importaciones clasificadas por Uso Económico**

Descripción Uso Económico	Millones de US\$ CIF		Variación Ene–Nov 2011 / 2010	Participación Ene–Nov 2011
	Ene–Nov 2010	Ene–Nov 2011		
Bienes intermedios	2.413	3.224	34%	32,1%
Combustibles	1.165	2.293	97%	22,8%
Bienes de consumo	1.485	1.856	25%	18,5%
Bienes de capital	1.373	1.625	18%	16,2%
Piezas y accesorios para bienes de capital	561	693	23%	6,9%
Vehículos automotores para pasajeros	261	350	34%	3,5%
Resto	2	2	22%	0,0%
Total general	7.260	10.043	38%	100%

Fuente: Departamento de Integración y Comercio Internacional en base a datos de SmartDATA/CNCE/CIU

**Cuadro 11 – Importaciones clasificadas por CIU Rev.3**

Descripción CIU Rev.3	Millones de US\$ CIF		Variación Ene–Nov 2011 /2010	Participación Ene–Nov 2011
	Ene–Nov 2010	Ene–Nov 2011		
Extracción de petróleo crudo y gas natural	806	1.729	114%	17,2%
Fabricación de vehículos automotores	511	667	31%	6,6%
Fabricación de productos de la refinación del petróleo	359	562	57%	5,6%
Fabricación de plásticos en formas primarias y de caucho sintético	318	373	17%	3,7%
Fabricación de abonos y compuestos de nitrógeno	196	353	80%	3,5%
Fabricación de partes, piezas y accesorios para vehículos automotores y sus motores	181	259	43%	2,6%
Fabricación de sustancias químicas básicas, excepto abonos y compuestos de nitrógeno	221	249	13%	2,5%
Fabricación de maquinaria agropecuaria y forestal	215	220	2%	2,2%
Fabricación de productos farmacéuticos, sustancias químicas medicinales y productos botánicos	185	215	16%	2,1%
Industrias básicas de hierro y acero	145	212	46%	2,1%
Fabricación de productos de plástico	158	198	25%	2,0%
Cultivo de cereales y otros cultivos n.c.p.	109	189	74%	1,9%
Fabricación de transmisores de radio y televisión y de aparatos para telefonía y telegrafía con hilos	158	184	16%	1,8%
Fabricación de otros productos químicos n.c.p.	145	173	20%	1,7%
Fabricación de maquinaria de oficina, contabilidad e informática	125	154	23%	1,5%
Fabricación de otros tipos de maquinaria de uso general	121	148	23%	1,5%
Fabricación de prendas de vestir, excepto prendas de piel	108	148	37%	1,5%
Fabricación de plaguicidas y otros productos químicos de uso agropecuario	129	145	13%	1,4%
Fabricación de jabones y detergentes, preparados para limpiar y pulir, perfumes y preparados de tocador	118	139	18%	1,4%
Elaboración de aceites y grasas de origen vegetal y animal	90	136	50%	1,4%
Fabricación de motores, generadores y transformadores eléctricos	110	126	14%	1,3%
Fabricación de otros tipos de maquinaria de uso especial	110	116	5%	1,2%
Fabricación de receptores de radio y televisión, aparatos de grabación y reproducción de sonido y vídeo.	108	114	6%	1,1%
Fabricación de aparatos de uso doméstico n.c.p.	94	107	14%	1,1%
Fabricación de calzado	71	95	35%	0,9%
Cultivo de frutas, nueces, plantas cuyas hojas o frutas se utilizan para preparar bebidas, y especias	74	91	23%	0,9%
Fabricación de maquinaria para la explotación de minas y canteras y para obras de construcción	61	88	45%	0,9%
Fabricación de bombas, compresores, grifos y válvulas	65	88	36%	0,9%
Fabricación de otros productos elaborados de metal n.c.p.	76	88	15%	0,9%
Elaboración de otros productos alimenticios n.c.p.	66	86	29%	0,9%
Fabricación de tejidos y artículos de punto y ganchillo	61	85	38%	0,8%
Curtido y adobo de cueros	59	81	36%	0,8%
Fabricación de pasta de madera, papel y cartón	73	81	10%	0,8%
Fabricación de muebles	66	80	21%	0,8%
Fabricación de cubiertas y cámaras de caucho; recauchado y renovación de cubiertas de caucho	63	77	22%	0,8%
Elaboración y conservación de frutas, legumbres y hortalizas	57	73	29%	0,7%
Preparación e hilatura de fibras textiles; tejeduría de productos textiles	60	71	18%	0,7%
Cría de ganado vacuno y de ovejas, cabras, caballos, asnos, mulas y burdéganos; cría de ganado lechero	38	70	81%	0,7%
Elaboración de azúcar	44	69	55%	0,7%
Fabricación de aparatos de distribución y control de la energía eléctrica	42	67	59%	0,7%
Indeterminado	28	65	133%	0,6%
Producción, procesamiento y conservación de carne y productos cárnicos	46	65	42%	0,6%
Elaboración de cacao y chocolate y de productos de confitería	50	62	24%	0,6%
Fabricación de otros artículos de papel y cartón	49	62	28%	0,6%
Fabricación de instrumentos y aparatos para medir, verificar, ensayar, navegar y otros fines, excepto el	53	59	12%	0,6%
Fabricación de equipo médico y quirúrgico y de aparatos ortopédicos	51	58	14%	0,6%
Fabricación de productos primarios de metales preciosos y metales no ferrosos	41	55	37%	0,6%
Fabricación de equipo de elevación y manipulación	52	53	2%	0,5%
Fabricación de artículos confeccionados de materiales textiles, excepto prendas de vestir	41	52	27%	0,5%
Fabricación de motocicletas	53	50	-5%	0,5%
Elaboración de alimentos preparados para animales	32	48	51%	0,5%
Elaboración de productos de molinería	13	47	276%	0,5%
Fabricación de juegos y juguetes	27	47	72%	0,5%
Elaboración y conservación de pescado y productos de pescado	41	45	10%	0,5%
Fabricación de máquinas herramienta	41	41	-1%	0,4%
Fabricación de productos metálicos para uso estructural	27	40	48%	0,4%
Subtotal	6.441	9.054	41%	90%
Resto	819	989	21%	10%
Total general	7.260	10.043	38%	100%

Fuente: Departamento de Integración y Comercio Internacional en base a datos de SmartDATA/CNCE/CIU

## Cuadro 12 – Importaciones de Manufacturas de Origen Industrial (Clasificadas a 6 dígitos del Sistema Armonizado)

Seis dígitos	Sistema Armonizado Descripciones abreviadas	Millones de US\$ CIF		Variación	Participación
		Ene–Nov 2010	Ene–Nov 2011	Ene–Nov 2011 / 2010	Ene–Nov 2011
870899	Los demás (partes y accesorios para vehículos)	129	194	50%	3,0%
870323	Automóviles para turismo (cilindrada entre 1.500 cm3 y 3.000 cm3)	151	187	24%	2,9%
390760	Politereftalato de etileno	106	132	24%	2,1%
310210	Urea, incluso en disolución acuosa	52	110	110%	1,7%
851712	Teléfonos celulares móviles	92	105	15%	1,7%
870322	Automóviles para turismo (cilindrada entre 1.000 cm3 y 1.500 cm3)	74	105	41%	1,6%
850440	Convertidores estáticos	15	94	532%	1,5%
870431	Vehículos para transporte de mercancías con motor de émbolo (carga máx. menor o igual a 5 ton.)	103	93	-10%	1,5%
380893	Herbicidas, inhibidores de germinación y reguladores del crecimiento de las plantas	69	79	15%	1,2%
310530	Hidrogenoortofosfato de diamonio	56	73	32%	1,2%
847130	Máquinas automáticas para tratamiento o procesamiento de datos	51	72	41%	1,1%
300490	Medicamentos	63	71	14%	1,1%
870210	Vehículos para transporte de personas con motor de émbolo y encendido por compresión	22	69	209%	1,1%
310540	Dihidrogenoortofosfato de amonio	34	68	101%	1,1%
870190	Los demás tractores	57	62	8%	1,0%
852872	Los demás aparatos receptores de televisión en colores	54	56	3%	0,9%
382490	Las demás preparaciones aglutinantes	31	44	42%	0,7%
400219	Los demás caucho estireno–butadieno; caucho estireno–butadieno carbolxilado	46	42	-10%	0,7%
390110	Poliétileno de densidad inferior a 0,94	33	42	25%	0,7%
871120	Motocicletas con motor de émbolo (cilindrada entre 50 cm3 y 250 cm3)	45	41	-9%	0,6%
870120	Tractores de carretera para semirremolques	24	41	72%	0,6%
870321	Automóviles para turismo (cilindrada inferior o igual a 1.000 cm3)	17	40	138%	0,6%
870423	Vehículos para transporte de mercancías con motor de émbolo, encendido por compresión	26	38	46%	0,6%
843351	Cosechadoras – trilladoras	35	37	5%	0,6%
310310	Superfosfatos	19	36	95%	0,6%
870421	Vehículos automóviles para el transporte de mercancías	38	36	-6%	0,6%
851762	Aparatos para la recepción y transmisión de voz, imágenes u otros datos	38	35	-7%	0,6%
380892	Fungicidas	28	33	17%	0,5%
300210	Antisuecos	21	33	59%	0,5%
847989	Las demás máquinas y aparatos	39	33	-16%	0,5%
401110	Neumáticos de los tipos utilizados en automóviles de turismo	27	31	15%	0,5%
340220	Preparaciones acondicionadas para la venta al por menor	25	31	22%	0,5%
380891	Insecticidas	28	29	4%	0,5%
640299	Los demás calzados con puntera metálica para protección	21	27	29%	0,4%
721933	Productos laminados en frío, planos, de acero inoxidable (espesor entre 1 mm y 3 mm)	19	27	40%	0,4%
392690	Las demás manufacturas de plástico	20	27	31%	0,4%
870422	Máquinas para acondicionamiento de aire de pared o para ventanas	27	26	-2%	0,4%
842481	Los demás aparatos para agricultura u horticultura	30	26	-11%	0,4%
401120	Neumáticos de los tipos utilizados en autobuses o camiones	17	26	55%	0,4%
293339	Los demás compuestos cuya estructura contenga un ciclo piridina (incluso hidrogenado) sin condensar	16	26	62%	0,4%
690890	Las demás placas y baldosas de cerámica	18	26	43%	0,4%
848180	Los demás artículos de grifería y órganos similares	17	26	50%	0,4%
841510	Las demás máquinas y aparatos para acondicionamiento de aire, de pared o para ventanas	24	26	5%	0,4%
293399	Los demás compuestos heterocíclicos con heteroátomos de nitrógeno exclusivamente	28	25	-12%	0,4%
851770	Partes de teléfonos	14	24	68%	0,4%
847330	Partes y accesorios de máquinas de la partida 84.71	24	23	-4%	0,4%
841810	Combinaciones de refrigerador y congelador con puertas exteriores separadas	20	22	11%	0,3%
844399	Las demás partes y accesorios de máquinas y aparatos para imprimir*	19	22	14%	0,3%
843230	Sembradoras, plantadores y transplantadoras	24	22	-8%	0,3%
381700	Mezclas de alquilbencenos y mezclas de alquinaltalenos	21	21	2%	0,3%
481840	Súeteres de fibras sintéticas o artificiales	14	21	43%	0,3%
390410	Policloruro de vinilo sin mezclar con otras sustancias	15	20	39%	0,3%
950430	Los demás juegos activados con monedas, billetes de banco, fichas o demás artículos similares*	5	20	271%	0,3%
390120	Poliétileno de densidad superior o igual a 0,94	16	20	21%	0,3%
Sub total		2.061	2.696	31%	42%
Resto		3.070	3.674	20%	58%
Total general		5.131	6.369	24%	100%

\* Se consideraron las importaciones de MOI mayores a US\$ 17 millones en enero – octubre de 2011 expresadas a seis dígitos del Sistema Armonizado

\*\* Variación superior a 1.000%

Fuente: Departamento de Integración y Comercio Internacional en base a datos de SmartDATA/CIU



### Cuadro 13 – Importaciones por origen

País	Millones de US\$ CIF		Variación Ene–Nov 2011/2010	Participación Ene–Nov 2011	Ranking destinos	
	Ene–Nov 2010	Ene–Nov 2011			Ene–Nov 2010	Ene–Nov 2011
BRASIL	1.373	1.742	27%	17,3%	1	1
ARGENTINA	1.258	1.699	35%	16,9%	2	2
CHINA	994	1.296	30%	12,9%	3	3
VENEZUELA	757	812	7%	8,1%	4	4
E.E.U.U.	620	670	8%	6,7%	5	5
RUSIA	96	477	395%	4,8%	12	6
SUDAFRICA	8	369	4518%	3,7%	54	7
ALEMANIA	179	235	31%	2,3%	6	8
MEXICO	153	218	42%	2,2%	7	9
ANGOLA	45	213	375%	2,1%	22	10
COREA DEL SUR	90	188	109%	1,9%	13	11
FRANCIA	104	163	57%	1,6%	11	12
ESPAÑA	141	132	-6%	1,3%	8	13
ITALIA	123	131	7%	1,3%	9	14
CHILE	108	124	15%	1,2%	10	15
REINO UNIDO	67	113	69%	1,1%	16	16
TAIWAN	89	101	14%	1,0%	14	17
INDIA	61	94	55%	0,9%	18	18
JAPON	86	87	1%	0,9%	15	19
PARAGUAY	52	77	47%	0,8%	20	20
DINAMARCA	59	75	27%	0,7%	19	21
SUIZA	46	55	21%	0,5%	21	22
HOLANDA	43	48	11%	0,5%	23	23
INDONESIA	23	47	104%	0,5%	32	24
LATVIA	65	45	-31%	0,4%	17	25
EMIRATOS ARABES UNIDOS	6	41	596%	0,4%	61	26
FINLANDIA	26	40	55%	0,4%	27	27
ECUADOR	9	39	341%	0,4%	51	28
MALASIA	24	36	49%	0,4%	29	29
PERU	16	34	116%	0,3%	37	30
TURQUIA	38	34	-10%	0,3%	24	31
SUECIA	25	33	31%	0,3%	28	32
CANADA	37	32	-15%	0,3%	25	33
TAILANDIA	28	32	12%	0,3%	26	34
BELGICA, LUXEMBURGO	23	30	27%	0,3%	30	35
LIBIA	13	30	125%	0,3%	39	36
Sub total	6.886	9.592	39%	96%	-	-
Resto	374	452	21%	4%	-	-
Total general	7.260	10.043	38%	100%	-	-

\* Variación superior a 1.000%

Fuente: Departamento de Integración y Comercio Internacional en base a datos de SmartDATA

**Cuadro 14 – Principales productos de importación en AT por capítulo**

Capítulo (2) Descripción	Millones de US\$ CIF		Variación	Participación	
	Ene–Nov 2010	Ene–Nov 2011	Ene–Nov 2011 / 2010	Ene–Nov 2010	Ene–Nov 2011
87–VEHÍCULOS AUTOMÓVILES, TRACTORES, VELOCÍPEDOS Y DEMÁS VEHÍCULOS TERRESTRES*	126	192	53%	14,5%	16,6%
39–PLÁSTICO Y SUS MANUFACTURAS	152	183	20%	17,6%	15,9%
29–PRODUCTOS QUÍMICOS ORGÁNICOS	85	104	22%	9,9%	9,0%
41–PIELES (EXCEPTO LA PELETERÍA) Y CUEROS	57	80	39%	6,6%	6,9%
40–CAUCHO Y SUS MANUFACTURAS	71	77	8%	8,2%	6,7%
51–LANA Y PELO FINO U ORDINARIO; HILADOS Y TEJIDOS DE CRIN	35	65	83%	4,1%	5,6%
38–PRODUCTOS DIVERSOS DE LAS INDUSTRIAS QUÍMICAS	40	54	33%	4,7%	4,6%
10–CEREALES	8	50	504%	1,0%	4,3%
72–FUNDICIÓN, HIERRO Y ACERO	28	40	40%	3,3%	3,4%
15–GRASA Y ACEITES ANIMALES O VEGETALES*	27	33	24%	3,1%	2,9%
03–PESCADOS Y CRUSTÁCEOS, MOLUSCOS Y DEMÁS INVERTEBRADOS ACUÁTICOS	38	32	-14%	4,4%	2,8%
48–PAPEL Y CARTÓN; MANUFACTURAS DE PASTA DE CELULOSA, DE PAPEL O CARTÓN	20	24	19%	2,4%	2,1%
28–PRODUCTOS QUÍMICOS INORGÁNICOS; COMPUESTOS INORGÁNICOS U ORGÁNICOS*	17	20	14%	2,0%	1,7%
85–MÁQUINAS, APARATOS Y MATERIAL ELÉCTRICO*	11	19	62%	1,3%	1,6%
32–EXTRACTOS CURTIENTES O TINTÓREOS; TANINOS Y SUS DERIVADOS*	15	18	20%	1,8%	1,6%
18–CACAO Y SUS PREPARACIONES	11	17	53%	1,3%	1,5%
60–TEJIDOS DE PUNTO	7	16	114%	0,9%	1,4%
55–FIBRAS SINTÉTICAS O ARTIFICIALES DISCONTINUAS	8	11	38%	0,9%	0,9%
27–COMBUSTIBLES MINERALES*	10	11	10%	1,1%	0,9%
34–JABÓN, AGENTES DE SUPERFICIE ORGÁNICOS, PREPARACIONES PARA LAVAR*	9	10	12%	1,0%	0,9%
30–PRODUCTOS FARMACÉUTICOS	9	9	4%	1,0%	0,8%
84–REACTORES NUCLEARES, CALDERAS, MÁQUINAS, APARATOS Y ARTEFACTOS MECÁNICOS*	6	9	46%	0,7%	0,8%
73–MANUFACTURAS DE FUNDICIÓN, HIERRO O ACERO	9	9	-5%	1,0%	0,7%
24–TABACO Y SUCEDÁNEOS DEL TABACO ELABORADOS	10	8	-19%	1,1%	0,7%
25–SAL; AZUFRE; TIERRAS Y PIEDRAS; YESOS, CALES Y CEMENTOS*	5	7	35%	0,6%	0,6%
Sub total	817	1.097	34%	95%	95%
Resto	47	59	25%	5%	5%
Total general	864	1.156	34%	100%	100%

\*Descripción abreviada

Fuente: Departamento de Integración y Comercio Internacional en base a datos de SmartDATA

**Cuadro 15 – Importaciones en AT por origen**

País	Millones de US\$ CIF		Variación	Participación
	Ene–Nov 2010	Ene–Nov 2011	Ene–Nov 2011 / 2010	Ene–Nov 2011
ARGENTINA	126	181	43%	15,7%
BRASIL	148	162	10%	14,0%
CHINA	100	134	34%	11,6%
COREA DEL SUR	36	117	225%	10,1%
E.E.U.U.	94	92	-3%	7,9%
TAIWAN	59	58	-2%	5,0%
DINAMARCA	36	54	49%	4,7%
FRANCIA	28	38	37%	3,3%
ALEMANIA	22	26	17%	2,2%
JAPON	24	23	-3%	2,0%
PERU	9	23	159%	1,9%
INDIA	9	21	143%	1,8%
ESPAÑA	22	19	-11%	1,7%
ITALIA	16	18	15%	1,6%
MALASIA	6	16	163%	1,4%
REINO UNIDO	15	16	3%	1,4%
PARAGUAY	13	15	21%	1,3%
MEXICO	12	15	22%	1,3%
INDONESIA	9	13	37%	1,1%
Sub total	783	1.040	33%	90%
Resto	81	116	42%	10%
Total general	864	1.156	34%	100%

Fuente: Departamento de Integración y Comercio Internacional en base a datos de SmartDATA