

# COMERCIO EXTERIOR DE BIENES DEL URUGUAY

Informe mensual – Marzo 2012

Año 3 – N° 27

22 de agosto de 2013

Departamento de Integración y Comercio Internacional  
Dirección de Investigación y Análisis

En marzo de 2012, a partir de las estimaciones realizadas por el Departamento de Integración y Comercio Internacional de la CIU, la balanza comercial de bienes presentó un déficit de US\$ 1.294 millones en los últimos doce meses.

## Cuadro 1 – Saldo de la balanza comercial de bienes

(Abril 2011 – Marzo 2012, en millones de dólares)

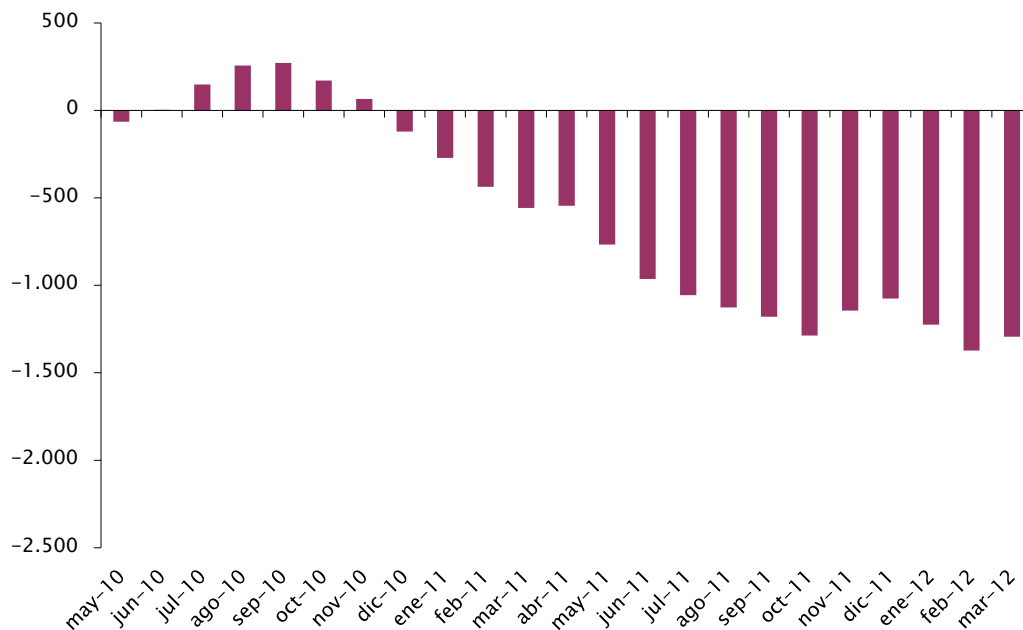
	Millones de US\$		
	Exportaciones	Importaciones	Saldo comercial
DNA	8.304	10.169	-1.865
Zonas Francas <sup>1</sup> y otros ajustes	1.430	859	571
Total	9.734	11.028	-1.294

Fuente: Departamento de Integración y Comercio Internacional en base a datos de SmartDATA y estimaciones propias

En el año móvil cerrado a marzo, las exportaciones de bienes registradas por la Dirección Nacional de Aduanas (DNA) ascendieron a US\$ 8.304. A su vez, si se suman las colocaciones externas de las principales empresas industriales instaladas en zonas francas uruguayas (una vez descontados los insumos nacionales adquiridos por estas empresas) y otros ajustes que corresponden, las colocaciones totalizaron US\$ 9.734 millones.

<sup>1</sup> Se incluyeron en el análisis las operaciones de comercio exterior de las empresas UPM (ex Botnia) y Pepsi instaladas en zona francas uruguayas. Además, también se consideró la operativa de comercio exterior de la Zona Franca Montes del Plata y la Zona Franca Parque de las Ciencias.

**Gráfico 1 – Evolución del saldo de la balanza comercial de bienes**  
(Años móviles, en millones de dólares)



Fuente: Departamento de Integración y Comercio Internacional en base a datos de SmartDATA y estimaciones propias

Por su parte, las importaciones de bienes registradas por la DNA alcanzaron los US\$ 10.169 millones, en los últimos doce meses. A su vez, si se adicionan las demás operaciones (zonas francas y otros ajustes), las compras externas habrían representado US\$ 11.028 millones.

## 1. Exportaciones de bienes<sup>2</sup>

En marzo, las solicitudes de exportación de bienes alcanzaron los US\$ 807 millones, implicando un incremento del 29% en relación a igual mes de 2011<sup>3</sup>.

**Cuadro 1.1 – Exportaciones uruguayas de bienes**

(En millones de dólares FOB)

Mes	2011	2012	Variación
Enero	518	599	16%
Febrero	556	591	6%
Marzo	626	807	29%
Total	1.700	1.997	17%

Fuente: Departamento de Integración y Comercio Internacional en base a datos de SmartDATA

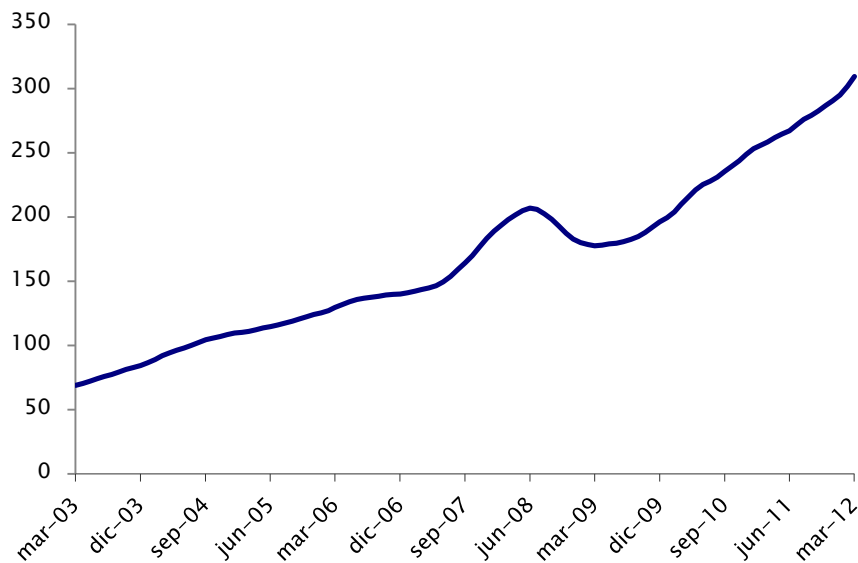
En el primer trimestre del año, las ventas externas alcanzaron los US\$ 1.997 millones, lo que significó un incremento del 17% respecto a igual período de 2011. A su vez, en ciclo tendencia, las exportaciones mostraron una tendencia creciente.

Si se adicionan las exportaciones de las principales empresas industriales instaladas en zonas francas, luego de haber descontado la compra de insumos nacionales por parte de estas empresas, las exportaciones ascenderían a US\$ 2.253 millones, lo que significa un crecimiento del 12,1% respecto a igual período de 2011.

<sup>2</sup> Nota metodológica: la información estadística incluida en el documento ha sido extraída de SmartDATA en base a datos de solicitudes de exportación e importación proporcionados por la DNA. La comparación interanual se realiza con información de cada año disponible a los dos días del período que se informa. Para la realización de este informe, salvo indicación expresa en contrario, no se incluye el comercio exterior de bienes de zonas francas, ni las exportaciones e importaciones de energía eléctrica, así como la proveeduría de bienes dentro de puertos y aeropuertos a empresas de transporte. Vale decir que dichos productos son considerados en la Cuenta Corriente de la Balanza de Pagos y han incrementado su importancia en los últimos años.

<sup>3</sup> Dicho crecimiento puede explicarse en parte por el hecho de que en 2012 la semana de carnaval se ubicó en febrero, mientras en 2011 lo había hecho en marzo.

Gráfico 1.1 – Evolución de las exportaciones en ciclo tendencia



Fuente: Departamento de Integración y Comercio Internacional en base a datos de SmartDATA

En el primer trimestre del año, si se clasifican las exportaciones según Grandes Rubros se observa que todas las categorías mostraron tasas de crecimiento positivas respecto a enero-marzo de 2011.

Las exportaciones de Productos Primarios crecieron 24%, siendo el principal rubro Cereales, que registró un crecimiento del 61% respecto a enero-marzo de 2011, incidiendo 34 puntos porcentuales en el total de la categoría.

Por su parte, las ventas externas de Manufacturas de Origen Agropecuario (MOA) crecieron 16%, y explicaron esta dinámica los Productos lácteos y Productos de molinería (maltas), cuyas exportaciones crecieron 36% y 117% respectivamente.

Por último, el crecimiento del 5% de las exportaciones de las Manufacturas de Origen Industrial (MOI) estuvo explicado principalmente por los rubros Productos químicos y conexos (25%).

Brasil se mantuvo como el principal destino de los bienes exportados por Uruguay en enero-marzo de 2012, alcanzando los US\$ 412 millones, lo que representa un quinto del total exportado.

Dos mercados en la región que vale la pena destacar por su crecimiento son Colombia y Perú. En el primer caso, el dinamismo estuvo explicado por los productos lácteos, en especial la leche en polvo. Respecto al segundo destino, fueron los Cereales, y específicamente el arroz, los determinantes de la evolución de las ventas a dicho país.

La fuerte concentración en muy pocos productos exportados a estos mercados y el crecimiento económico que han registrado en los últimos años, abren espacio para que Uruguay pueda ampliar su comercio con dichos países.

### Cuadro 1.2 – Exportaciones a Colombia y Perú por Rubros

(En millones de dólares FOB)

País	Rubro	Millones de US\$ CIF		Variación Ene-Mar 2012/2011	Participación	
		Ene-Mar 2011	Ene-Mar 2012		Ene-Mar 2011	Ene-Mar 2012
Colombia	Productos lácteos y huevos	0	8	1702%	7,4%	46,4%
	Productos químicos y conexos	1	3	192%	17,1%	17,5%
	Pescados y mariscos sin elaborar	1	2	44%	21,8%	11,0%
	Sub total	3	13	363%	46%	75%
	Resto	3	4	34%	54%	25%
	<b>Total general</b>	<b>6</b>	<b>17</b>	<b>186%</b>	<b>100%</b>	<b>100%</b>
Perú	Cereales	14	22	58%	80,8%	84,3%
	Productos químicos y conexos	1	1	61%	3,0%	3,2%
	Resto de MOA	1	1	47%	2,9%	2,8%
	Sub total	15	24	58%	87%	90%
	Resto	2	3	10%	13%	10%
	<b>Total general</b>	<b>17</b>	<b>26</b>	<b>51%</b>	<b>100%</b>	<b>100%</b>

Fuente: Departamento de Integración y Comercio Internacional en base a datos de SmartDATA

## 2. Importaciones

En marzo de 2012, las importaciones de bienes registradas por la DNA crecieron 14% en comparación con igual mes de 2011, alcanzando los US\$ 970 millones. Dicho importe incluye US\$ 95 millones correspondientes a operaciones bajo el régimen de Admisión Temporaria (AT), las cuales presentaron una caída en dólares del 2% en igual comparación.

### Cuadro 2.1 – Importaciones uruguayas de bienes

(En millones de dólares CIF)

Mes	2011	2012	Variación
Enero	1.331	695	-48%
Febrero	815	629	-23%
Marzo	848	970	14%
<b>Total</b>	<b>2.994</b>	<b>2.293</b>	<b>-23%</b>

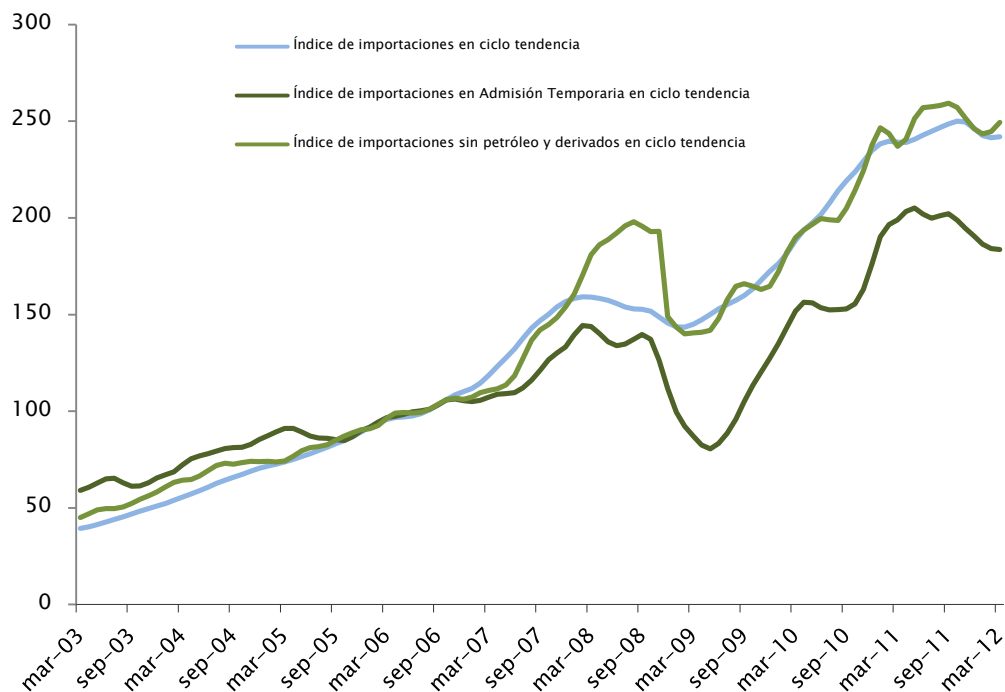
Fuente: Departamento de Integración y Comercio Internacional en base a datos de SmartDATA

En ciclo tendencia, se observa un quiebre en la tendencia descendente de las compras al exterior, tanto si se consideran o no las importaciones realizadas bajo el régimen de AT. Aunque dicho quiebre no resulta tan claro si se considera la serie combustibles.

En el primer trimestre del año, si bien las importaciones registraron una caída del 23% respecto a igual período del año anterior, prácticamente no se habrían verificado cambios significativos si se dejan de lado las compras externas de combustibles minerales.

En dicho período, los principales capítulos importados fueron los vehículos automóviles (Capítulo 87), partes y accesorios, los reactores nucleares (Capítulo 84) y las máquinas, aparatos y material eléctrico (Capítulo 85), que en conjunto explicaron cerca del 30% importado.

**Gráfico 2.1 – Evolución de las importaciones en ciclo tendencia**  
(Índices base=2006, ciclo tendencia)



Fuente: Departamento de Integración y Comercio Internacional en base a datos de SmartDATA

### 3. Anexo estadístico<sup>4</sup>

#### 3.1. Exportaciones

Cuadro 1 – Principales productos de exportación por capítulo

Descripción Capítulo (2)	Millones de US\$ FOB		Variación Ene -Mar 2012/2011	Incidencia Ene -Mar 2012/2011	Participación Ene -Mar 2012
	Ene - Mar 2011	Ene - Mar 2012			
02-CARNE Y DESPOJOS COMESTIBLES	361	390	8%	1,7%	19,5%
10-CEREALES	205	377	84%	10,2%	18,9%
04-LECHE Y PRODUCTOS LÁCTEOS Y MIEL NATURAL*	153	191	25%	2,3%	9,6%
44-MADERA, CARBÓN VEGETAL Y MANUFACTURAS DE MADERA	140	130	-7%	-0,6%	6,5%
39-PLÁSTICO Y SUS MANUFACTURAS	70	79	12%	0,5%	3,9%
51-LANA Y PELO FINO U ORDINARIO; HILADOS Y TEJIDOS DE CRIN	71	70	-1%	-0,1%	3,5%
41-PIELES (EXCEPTO LA PELETERÍA) Y CUEROS	54	69	28%	0,9%	3,5%
11-PRODUCTOS DE LA MOLINERÍA, MALTA*	31	67	117%	2,1%	3,3%
12-SEMILLAS Y FRUTOS OLEAGINOSOS*	35	62	76%	1,6%	3,1%
27-COMBUSTIBLES MINERALES*	17	47	185%	1,8%	2,4%
03-PESCADOS Y CRUSTÁCEOS*	56	41	-27%	-0,9%	2,0%
40-CAUCHO Y SUS MANUFACTURAS	34	36	5%	0,1%	1,8%
15-GRASA Y ACEITES ANIMALES O VEGETALES*	28	35	22%	0,4%	1,7%
30-PRODUCTOS FARMACÉUTICOS.	26	33	23%	0,4%	1,6%
94-MUEBLES*	22	29	33%	0,4%	1,5%
71-PERLAS NATURALES (ORO)*	26	28	4%	0,1%	1,4%
34-JABÓN, AGENTES DE SUPERFICIE ORGÁNICOS*	16	23	41%	0,4%	1,1%
48-PAPEL Y CARTÓN; MANUFACTURAS DE PASTA DE CELULOSA*	25	23	-9%	-0,1%	1,1%
87-VEHÍCULOS AUTOMÓVILES Y SUS PARTES Y ACCESORIOS*	60	22	-64%	-2,3%	1,1%
85-MÁQUINAS, APARATOS Y MATERIAL ELÉCTRICO*	13	19	51%	0,4%	0,9%
38-PRODUCTOS DIVERSOS DE LAS INDUSTRIAS QUÍMICAS	10	19	94%	0,5%	0,9%
73-MANUFACTURAS DE FUNDICIÓN, HIERRO O ACERO	13	18	41%	0,3%	0,9%
05-LOS DEMÁS PRODUCTOS DE ORIGEN ANIMAL*	17	17	0%	0,0%	0,8%
16-PREPARACIONES DE CARNE, PESCADO O DE CRUSTÁCEOS*	16	14	-11%	-0,1%	0,7%
24-TABACO Y SUCEDÁNEOS DEL TABACO ELABORADOS	13	14	13%	0,1%	0,7%
32-EXTRACTOS CURTIENTES O TINTÓREOS*	9	10	21%	0,1%	0,5%
19-PREPARACIONES A BASE DE CEREALES, HARINA, ALMIDÓN, FÉCULA O LECHE*	4	8	107%	0,3%	0,4%
62-PRENDAS Y COMPLEMENTOS DE VESTIR, EXCEPTO LOS DE PUNTO	7	8	9%	0,0%	0,4%
28-PRODUCTOS QUÍMICOS INORGÁNICOS*	6	8	27%	0,1%	0,4%
84-MÁQUINAS, APARATOS, ARTEFACTOS MECÁNICOS Y SUS PARTES*	6	8	34%	0,1%	0,4%
23-RESIDUOS Y DESPERDICIOS DE LAS INDUSTRIAS ALIMENTARIAS*	10	7	-35%	-0,2%	0,3%
08-FRUTAS Y FRUTOS COMESTIBLES*	8	6	-23%	-0,1%	0,3%
18-CACAO Y SUS PREPARACIONES	7	6	-15%	-0,1%	0,3%
25-SAL; AZUFRE; TIERRAS Y PIEDRAS; YESOS, CALES Y CEMENTOS	8	6	-31%	-0,2%	0,3%
01-ANIMALES VIVOS	60	5	-91%	-3,2%	0,3%
35-MATERIAS ALBUMINOIDEAS*	4	5	39%	0,1%	0,3%
89-BARCOS Y DEMAS ARTEFACTOS FLOTANTES.	1	5	796%	0,3%	0,3%
29-PRODUCTOS QUÍMICOS ORGÁNICOS	4	5	19%	0,0%	0,3%
43-PELETERÍA Y CONFECCIONES DE PELETERÍA FICTICIA O ARTIFICIAL*	4	5	6%	0,0%	0,2%
21-PREPARACIONES ALIMENTICIAS DIVERSAS	5	5	1%	0,0%	0,2%
76-ALUMINIO Y SUS MANUFACTURAS.	2	4	85%	0,1%	0,2%
63-LOS DEMÁS ARTÍCULOS TEXTILES CONFECCIONADOS*	7	4	-40%	-0,2%	0,2%
Sub total	1.663	1.956	18%	17%	98%
Resto	36	41	12%	0%	2%
Total general	1.700	1.997	17%	17%	100%

\* Descripción abreviada

Fuente: Departamento de Integración y Comercio Internacional en base a datos de SmartDATA

<sup>4</sup> A partir del informe correspondiente a julio de 2011, las clasificaciones que utilizan la Matriz de Correspondencias de Comercio Internacional de la Comisión Nacional de Comercio Exterior de Argentina, cuentan con la actualización de la 4ª Enmienda del Sistema Armonizado de Designación y Codificación de Mercancías, y de la 5ª enmienda a partir de enero de 2012, realizada por el Departamento de Integración y Comercio Internacional de la CIU.

**Cuadro 2 – Principales productos de exportación por subpartida**

Descripción Sistema Armonizado Subpartida (6)	Millones de US\$ FOB		Variación	Participación
	Ene – Mar 2011	Ene – Mar 2012	Ene –Mar 2012/2011	Ene – Mar 2012
020230 – CARNE BOVINA DESHUESADA CONGELADA	245	272	11%	13,6%
100199 – LOS DEMÁS, TRIGO Y MORCAJO	137	226	65%	11,3%
100630 – ARROZ SEMIBLANQUEADO O BLANQUEADO	46	87	89%	4,3%
440399 – MADERA LAS DEMÁS	66	78	18%	3,9%
020130 – CARNE BOVINA DESHUESADA REFRIGERADA	67	73	8%	3,7%
110710 – MALTA SIN TOSTAR	27	63	135%	3,2%
040221 – LECHE EN POLVO SIN ADICIÓN DE AZÚCAR NI OTRO EDULCORANTE	49	61	25%	3,0%
120190 – LAS DEMÁS, HABAS DE SOJA*	0	61	-	3,0%
040690 – LOS DEMÁS QUESOS	38	58	54%	2,9%
392330 – PREFORMAS PET	40	47	16%	2,3%
510529 – LAS DEMÁS LANAS	37	41	11%	2,0%
440122 – MADERA DISTINTA DE LA DE CONÍFERAS	45	26	-42%	1,3%
271012 – ACEITES LIVIANOS (LIGEROS)* Y PREPARACIONES	15	25	71%	1,3%
940190 – PARTES DE ASIENTOS*	18	25	36%	1,2%
400510 – CAUCHO	22	24	7%	1,2%
100590 – LOS DEMÁS, MAÍZ	0	23	-	1,2%
710812 – ORO Y PLATA	22	23	2%	1,1%
271019 – LOS DEMÁS, ACEITES DE PETRÓLEO O DE MINERAL BITUMINOSO*	0	22	-	1,1%
040210 – LECHE EN POLVO CON UN CONTENIDO DE MATERIAS GRASAS INFERIOR O IGUAL AL 1,5% EN PESO*	10	21	104%	1,0%
340211 – ANIÓNICOS	13	19	48%	1,0%
100640 – ARROZ PARTIDO	7	18	134%	0,9%
040510 – MANTECA	11	17	60%	0,9%
030389 – LOS DEMÁS PESCADOS, EXCEPTO LOS HÍGADOS, HUEVAS Y LECHAS	0	17	-	0,9%
150210 – SEBO	12	17	40%	0,9%
300490 – LOS DEMÁS MEDICAMENTOS	13	16	29%	0,8%
410712 – CUEROS Y PIELS ENTEROS DIVIDIDOS CON LA FLOR	11	16	41%	0,8%
410441 – CUEROS SIN DIVIDIR; DIVIDIDOS CON LA FLOR	14	15	6%	0,7%
510111 – LANA ESQUILADA	15	15	-5%	0,7%
050400 – TRIPAS, VEJIGAS*	15	14	-1%	0,7%
410792 – CUEROS Y PIELS DIVIDIDOS CON LA FLOR	11	14	33%	0,7%
730640 – LOS DEMÁS TUBOS Y PERFILES HUECOS SOLDADOS, DE SECCIÓN CIRCULAR, DE ACERO INOXIDABLE	9	13	53%	0,7%
151790 – LAS DEMÁS, MARGARINA	14	13	-8%	0,7%
100620 – ARROZ DESCASCARILLADO*	11	13	20%	0,6%
854430 – JUEGOS DE CABLES PARA BUJÍAS DE ENCENDIDO*	9	13	41%	0,6%
160250 – LAS DEMÁS PREPARACIONES Y CONSERVAS DE CARNE DE LA ESPECIE BOVINA*	12	12	6%	0,6%
380892 – FUNGICIDAS	6	11	100%	0,6%
100610 – ARROZ CON CASCARA (ARROZ <PADDY>)	0	11	-	0,5%
040900 – MIEL NATURAL	20	10	-48%	0,5%
030381 – CAZONES Y DEMÁS ESCUALOS	12	8	-31%	0,4%
410411 – CUEROS Y PILES CURTIDOS, EN ESTADO HÚMEDO, PLENA FLOR SIN DIVIDIR; DIVIDIDOS CON LA FLOR	8	8	2%	0,4%
510121 – LANA ESQUILADA	10	8	-20%	0,4%
020442 – LOS DEMÁS CORTES (TROZOS) SIN DESHUESAR, DE CARNE OVINA CONGELADA	8	7	-10%	0,4%
030474 – MERLUZAS (MERLUCCIIUS SPP., UROPHYCIS SPP.)	0	7	-	0,4%
020500 – CARNE DE ANIMALES DE LAS ESPECIES CABALLAR, ASNAL O MULAR, FRESCA, REFRIGERADA O CONGELADA	10	7	-27%	0,4%
441232 – LAS DEMÁS, MADERA CONTRACHAPADA, MADERA CHAPADA Y MADERA ESTRATIFICADA	6	7	26%	0,3%
040410 – LACTOSUERO*	6	7	11%	0,3%
020629 – LOS DEMAS, DESPOJOS COMESTIBLES DE LA ESPECIE BOVINA*	6	6	6%	0,3%
441239 – LAS DEMÁS, MADERA CONTRACHAPADA, MADERA CHAPADA Y MADERA ESTRATIFICADA	5	6	33%	0,3%
401519 – LOS DEMÁS, PRENDAS DE VESTIR	4	6	41%	0,3%
240220 – CIGARRILLOS QUE CONTENGAN TABACO	8	6	-24%	0,3%
481019 – LOS DEMÁS, PAPEL Y CARTÓN*	5	6	7%	0,3%
410210 – CUEROS Y PIELS EN BRUTO CON LANA*	4	6	38%	0,3%
040390 – LAS DEMÁS LECHES Y NATAS*	13	6	-57%	0,3%
440799 – LAS DEMAS, MADERA ASERRADA O DESBASTADA LONGITUDINALMENTE*	7	5	-26%	0,3%
040120 – LECHE CON UN CONTENIDO DE MATERIAS GRASAS SUPERIOR AL 1 % PERO INFERIOR O IGUAL AL 6 %*	1	5	839%	0,3%
230110 – HARINA, POLVO Y <PELLETS>, DE CARNE O DESPOJOS*	5	5	-1%	0,3%
410419 – LOS DEMÁS, PIELS Y CUERON CURTIDOS*	4	5	23%	0,3%
Sub total	1.208	1.652	37%	83%
Resto	491	345	-30%	17%
Total general	1.700	1.997	17%	100%

- Variación superior a 1.000%  
\* Descripción abreviada

Fuente: Departamento de Integración y Comercio Internacional en base a datos de SmartDATA



### Cuadro 3 – Exportaciones por Grandes Rubros

Descripción Grandes Rubros	Millones de US\$ FOB		Variación Ene -Mar 2012/2011	Participación Ene -Mar 2012
	Ene - Mar 2011	Ene - Mar 2012		
MOA	780	909	16%	45,5%
Productos Primarios	500	619	24%	31,0%
MOI	402	421	5%	21,1%
Combustibles y energía	17	47	185%	2,4%
Total general	1.700	1.997	17%	100%

Fuente: Departamento de Integración y Comercio Internacional en base a datos de SmartDATA/CNCE/CIU

### Cuadro 4 – Exportaciones por Contenido Tecnológico

Descripción Contenido Tecnológico	Millones de US\$ FOB		Variación Ene -Mar 2012/2011	Participación Ene -Mar 2012
	Ene - Mar 2011	Ene - Mar 2012		
Productos primarios	935	1.087	16%	54,5%
Manufacturas basadas en recursos naturales /Agricultura y forestación	285	350	23%	17,5%
Manufacturas basadas en recursos naturales/ Otros	49	60	21%	3,0%
Manufacturas de contenido tecnológico bajo /Textiles y vestimenta	124	140	13%	7,0%
Manufacturas de contenido tecnológico bajo /Otros	85	102	20%	5,1%
Manufacturas de contenido tecnológico medio/Productos mecánicos	60	22	-64%	1,1%
Manufacturas de contenido tecnológico medio/Industrias procesadoras	72	93	29%	4,7%
Manufacturas de contenido tecnológico medio/Industrias de ingeniería	18	30	66%	1,5%
Manufacturas de contenido tecnológico alto/Productos eléctricos y electrónicos	2	4	74%	0,2%
Manufacturas de contenido tecnológico alto /Otros	29	36	21%	1,8%
Otras transacciones	40	74	85%	3,7%
Total general	1.700	1.997	17%	100%

Fuente: Departamento de Integración y Comercio Internacional en base a datos de SmartDATA/CNCE/CIU

**Cuadro 5 – Exportaciones por Manufacturas de Origen Industrial**  
(Clasificadas a 6 dígitos del Sistema Armonizado)

Sistema Armonizado		Millones de US\$ FOB		Variación	Participación
Seis dígitos	Descripción abreviada	Ene – Mar 2011	Ene – Mar 2012	Ene –Mar 2012/2011	Ene –Mar 2012
392330	Preformas pet	40	47	16%	11,1%
940190	Partes de asientos	18	25	36%	5,9%
400510	Caucho	22	24	7%	5,7%
710812	Oro y plata	22	23	2%	5,4%
340211	Aniónicos (agentes de superficie orgánicos)	13	19	48%	4,5%
300490	Medicamentos	13	16	29%	3,9%
730640	Los demás tubos de acero	9	13	53%	3,2%
854430	Juegos de cables para bujías	9	13	41%	3,0%
380892	Fungicidas	6	11	100%	2,6%
401519	Los demás guantes, mitones y manoplas	4	6	41%	1,5%
481019	Papel y cartón estucado	5	6	7%	1,4%
890190	Los demás barcos para el transporte de mercancías	1	5	794%	1,2%
400599	Caucho mezclado sin vulcanizar	6	5	-11%	1,2%
870120	Tractores de carretera para semirremolques	7	5	-24%	1,2%
392043	Las demás placas, láminas, hojas y tiras de plástico no celular	5	5	3%	1,2%
392010	Las demás placas, láminas, hojas y tiras de polímeros de etileno	2	5	154%	1,2%
710310	Piedras preciosas o semipreciosas en bruto	4	5	17%	1,1%
283329	Los demás sulfatos, alumbres, persulfatos	3	5	31%	1,1%
380891	Insecticidas	1	5	255%	1,1%
300210	Antisuecos	3	4	29%	1,1%
870850	Ejes con diferencial	6	4	-29%	1,0%
252329	Cemento	7	4	-43%	1,0%
390690	Los demás polímeros acrílicos en formas primarias	3	4	37%	0,9%
392390	Los demás artículos para el transporte o envasado de plásticos	3	4	11%	0,9%
481820	Los demás papel del tipo utilizado para papel higiénico	4	4	3%	0,9%
870323	Automóviles para turismo (cilindrada entre 1.500 cm3 y 3.000 cm3)	6	3	-44%	0,8%
630140	Mantas de fibras sintéticas (excepto las eléctricas)	4	3	-33%	0,7%
320417	Colorantes pigmentarios y preparaciones a base de estos colorantes	2	3	18%	0,7%
940490	Los demás artículos de cama	3	3	2%	0,7%
481920	Cajas y cartonajes, plegables, de papel o cartón, sin corrugar	3	3	9%	0,7%
392020	Las demás placas, láminas, hojas y tiras*	2	3	50%	0,7%
961900	Compresas y tampones higiénicos, pañales para bebés y artículos similares, de cualquier materia.	0	3	-	0,6%
481810	Papel higiénico	2	3	38%	0,6%
740400	Desperdicios y desechos, de cobre.	1	3	173%	0,6%
300230	Vacunas para la medicina veterinaria	1	3	112%	0,6%
490199	Los demás, libros y folletos impresos*	1	2	91%	0,6%
340290	Los demás agentes de superficie orgánicos	2	2	45%	0,6%
300420	Medicamentos, que contengan otros antibióticos	1	2	80%	0,6%
481013	Papel y cartón en bobinas (rollos)	3	2	-15%	0,6%
300450	Los demás medicamentos que contengan vitaminas	1	2	61%	0,6%
730630	Los demás tubos y perfiles huecos, soldados, de sección circular, de hierro o acero sin alear	2	2	-2%	0,6%
390390	Los demás polímeros de estireno en formas primarias	4	2	-37%	0,6%
320890	Las demás pinturas y barcices*	2	2	23%	0,5%
591131	Productos y artículos textiles, de peso inferior a 650 G/M	0	2	-	0,5%
300660	Preparaciones químicas anticonceptivas a base de hormonas*	2	2	-2%	0,5%
Sub total		259	317	22%	75%
Resto		143	105	-27%	25%
Total general		402	421	5%	100%

- Variación superior a 1.000%  
\* Descripción abreviada

Fuente: Departamento de Integración y Comercio Internacional en base a datos de SmartDATA /CNCE/CIU

**Cuadro 6 – Exportaciones hacia Argentina por Manufacturas de Origen Industrial**  
(Clasificadas a 6 dígitos del Sistema Armonizado)

Argentina Descripción abreviada	Millones de US\$ FOB		Variación	Participación
	Ene - Mar 2011	Ene - Mar 2012	Ene-Mar 2012/2011	Ene-Mar 2012
854430 – Juegos de cables para bujías de encendido*	9	12	40%	11,6%
400510 – Caucho con adición de negro de humo o de sílice	4	6	58%	5,6%
340211 – Aniónicos	3	6	82%	5,4%
940190 – Partes de asientos	4	5	38%	5,1%
870120 – Tractores de carretera para semirremolques	7	5	-26%	4,6%
392330 – Preformas pet	2	5	171%	4,6%
870850 – Ejes con diferencial, incluso provistos con otros órganos de transmisión	6	4	-29%	4,2%
481019 – Los demás, papel y cartón	3	4	39%	3,9%
481820 – Pañuelos, toallitas de desmaquillar y toallas	4	4	5%	3,5%
730640 – Los demás, soldados, de sección circular, de acero inoxidable	3	3	6%	3,1%
870323 – Automóviles de cilindrada superior a 1.500 cm pero inferior o igual a 3.000 cm	1	3	456%	2,7%
481810 – Papel higiénico	2	3	40%	2,4%
390690 – Los demás, plásticos acrílicos	1	2	96%	2,2%
490199 – Los demás, libros folletos e impresos	0	2	736%	2,0%
870210 – Vehículos con motor de embolo (piston), de encendido por compresión *	0	2	-	1,5%
870899 – Los demás, autopartes	4	2	-61%	1,4%
481013 – Papel y cartón en bobinas (rollos)	2	1	-11%	1,4%
390390 – Los demás, polímero de estireno en formas primarias	3	1	-46%	1,4%
870422 – De peso total con carga máxima superior a 5 t pero inferior o igual a 20 t	1	1	7%	1,3%
620211 – De lana o pelo fino	1	1	38%	1,1%
392390 – Los demás, bombonas	1	1	2%	1,0%
482390 – Los demás, papel y cartón	1	1	-12%	1,0%
300660 – Preparaciones químicas anticonceptivas a base de hormonas*	1	1	2%	0,9%
480255 – De peso superior o igual a 40 g/m² pero inferior o igual a 150 g/m², en bobinas (rollos)	1	1	2%	0,9%
320890 – Los demás, pinturas y barnices	1	1	9%	0,8%
390521 – En dispersión acuosa	1	1	11%	0,8%
630140 – Mantas de fibras sintéticas (excepto las eléctricas)	1	1	-36%	0,8%
321290 – Los demás, pinturas y barnices	1	1	40%	0,7%
870423 – De peso total con carga máxima superior a 20 t	2	1	-70%	0,7%
940490 – Los demás, somiers	1	1	-50%	0,6%
870830 – Frenos y servofrenos; sus partes	0	1	66%	0,6%
380893 – Herbicidas, inhibidores de germinación y reguladores del crecimiento de las plantas	1	1	0%	0,6%
470710 – Papel o cartón kraft crudo o papel o cartón corrugado	1	1	-39%	0,6%
320417 – Colorantes pigmentarios y preparaciones a base de estos colorantes	1	1	-1%	0,6%
611011 – De lana	1	1	-18%	0,6%
Sub total	72	84	17%	80%
Resto	27	21	-23%	20%
Total general	99	105	6%	100%

- Variación superior a 1.000%  
\* Descripción abreviada

**Cuadro 7 – Exportaciones hacia Brasil por Manufacturas de Origen Industrial**  
(Clasificadas a 6 dígitos del Sistema Armonizado)

Brasil Descripción abreviada	Millones de US\$ FOB		Variación	Participación
	Ene – Mar 2011	Ene – Mar 2012	Ene –Mar 2012/2011	Ene –Mar 2012
392330 – Preformas pet	37	40	7%	24,5%
400510 – Caucho con adición de negro de humo o de sílice	18	17	-6%	10,6%
340211 – Aniónicos	7	10	44%	6,2%
730640 – Los demás, soldados, de sección circular, de acero inoxidable	5	10	83%	6,1%
380892 – Fungicidas	4	8	116%	4,9%
401519 – Los demás, prendas de vestir	4	6	44%	3,5%
400599 – Los demás, caucho	6	5	-10%	3,2%
392010 – De polímeros de etileno	1	4	260%	2,7%
380891 – Insecticidas	0	4	-	2,3%
392020 – De polímeros de propileno	1	3	82%	1,7%
283329 – Los demás, sulfatos	2	2	36%	1,4%
940190 – Partes	0	2	673%	1,4%
300490 – Los demás medicamentos	2	2	43%	1,4%
392043 – Con un contenido de plastificantes superior o igual al 6% en peso	2	2	25%	1,4%
940490 – Los demás, somiers	1	2	56%	1,3%
630140 – Mantas de fibras sintéticas (excepto las eléctricas)	3	2	-31%	1,3%
730630 – Los demás, soldados, de sección circular, de hierro o acero sin alea	2	2	22%	1,2%
320417 – Colorantes pigmentarios y preparaciones a base de estos colorantes	1	2	27%	0,9%
481019 – Los demás, papel y cartón*	2	1	-13%	0,9%
961900 – Compresas y tampones higiénicos, pañales para bebés*	0	1	-	0,9%
390690 – Los demás, plásticos acrílicos	1	1	1%	0,8%
392390 – Los demás, bombonas	1	1	2%	0,8%
870322 – De cilindrada superior a 1.000 cm <sup>3</sup> pero inferior o igual a 1.500 cm <sup>3</sup>	7	1	-82%	0,8%
340290 – Los demás, agentes de superficie orgánicos	1	1	32%	0,7%
620293 – De fibras sintéticas o artificiales	0	1	129%	0,7%
300230 – Vacunas para la medicina veterinaria	1	1	109%	0,7%
511119 – Los demás, tejidos de lana	1	1	15%	0,6%
390799 – Los demás, poliésteres	1	1	30%	0,6%
390422 – Plastificados	1	1	5%	0,5%
300450 – Los demás medicamentos que contengan vitaminas*	1	1	50%	0,5%
901839 – Los demás, jeringas	1	1	30%	0,5%
620213 – De fibras sintéticas o artificiales	1	1	-33%	0,5%
420310 – Prendas de vestir	0	1	181%	0,5%
252329 – Los demás, cementos hidráulicos	2	1	-57%	0,5%
600110 – Tejidos de pelo largo	0	1	38%	0,4%
Sub total	117	141	20%	87%
Resto	54	21	-61%	13%
Total general	171	162	-5%	100%

- Variación superior a 1.000%

\* Descripción abreviada

**Cuadro 8 – Exportaciones por CIU Rev. 3**

Descripción Rama	Millones de US\$ FOB		Variación Ene - Mar 2012/2011	Participación Ene - Mar 2012
	Ene - Mar 2011	Ene - Mar 2012		
Producción, procesamiento y conservación de carne y productos cárnicos	396	431	9%	21,6%
Cultivo de cereales y otros cultivos n.c.p.	178	326	83%	16,3%
Elaboración de productos lácteos	133	183	38%	9,1%
Elaboración de productos de molinería	70	122	76%	6,1%
Silvicultura, extracción de madera y actividades de servicios conexas	69	79	16%	4,0%
Fabricación de productos de plástico	57	67	17%	3,4%
Elaboración de bebidas malteadas y de malta	28	65	135%	3,2%
Curtido y adobo de cueros	50	63	28%	3,2%
Preparación e hilatura de fibras textiles; tejeduría de productos textiles	57	60	4%	3,0%
Fabricación de productos de la refinación del petróleo	16	47	187%	2,4%
Elaboración y conservación de pescado y productos de pescado	60	43	-29%	2,1%
Fabricación de productos farmacéuticos, sustancias químicas medicinales y productos botánicos	30	36	22%	1,8%
Fabricación de otros productos de caucho	33	36	7%	1,8%
Aserrado y acepilladura de madera	57	35	-38%	1,8%
Fabricación de productos primarios de metales preciosos y metales no ferrosos	25	27	8%	1,4%
Fabricación de muebles	19	26	37%	1,3%
Indeterminado	22	24	7%	1,2%
Fabricación de jabones y detergentes, preparados para limpiar y pulir, perfumes y preparados de tocador	16	23	44%	1,1%
Cría de ganado vacuno y de ovejas, cabras, caballos, asnos, mulas y burdéganos; cría de ganado lechero	76	20	-74%	1,0%
Fabricación de plaguicidas y otros productos químicos de uso agropecuario	8	18	117%	0,9%
Industrias básicas de hierro y acero	11	16	43%	0,8%
Fabricación de hojas de madera para enchapado; fabricación de tableros contrachapados, tableros laminado	13	15	10%	0,7%
Fabricación de sustancias químicas básicas, excepto abonos y compuestos de nitrógeno	12	15	23%	0,7%
Fabricación de otros artículos de papel y cartón	16	15	-6%	0,7%
Fabricación de vehículos automotores	46	14	-70%	0,7%
Elaboración de aceites y grasas de origen vegetal y animal	14	14	-6%	0,7%
Fabricación de otros tipos de equipo eléctrico n.c.p.	9	13	40%	0,6%
Fabricación de plásticos en formas primarias y de caucho sintético	13	12	-9%	0,6%
Cría de otros animales; elaboración de productos animales n.c.p.	20	11	-48%	0,5%
Fabricación de prendas de vestir, excepto prendas de piel	10	11	9%	0,5%
Elaboración de productos de tabaco	10	9	-5%	0,5%
Fabricación de partes, piezas y accesorios para vehículos automotores y sus motores	14	8	-46%	0,4%
Elaboración de otros productos alimenticios n.c.p.	5	8	53%	0,4%
Fabricación de artículos confeccionados de materiales textiles, excepto prendas de vestir	10	7	-28%	0,4%
Cultivo de frutas, nueces, plantas cuyas hojas o frutas se utilizan para preparar bebidas, y especias	8	6	-26%	0,3%
Elaboración de cacao y chocolate y de productos de confitería	7	6	-15%	0,3%
Fabricación de otros productos químicos n.c.p.	7	6	-18%	0,3%
Fabricación de pinturas, barnices y productos de revestimiento similares, tintas de imprenta y masillas	4	6	37%	0,3%
Construcción y reparación de buques	1	5	796%	0,3%
Fabricación de cemento, cal y yeso	8	5	-37%	0,2%
Adobo y teñido de pieles; fabricación de artículos de piel	4	5	6%	0,2%
Explotación de otras minas y canteras n.c.p.	4	5	17%	0,2%
Fabricación de papel y cartón ondulado y de envases de papel y cartón	4	4	-6%	0,2%
Fabricación de tejidos y artículos de punto y ganchillo	5	4	-12%	0,2%
Fabricación de pasta de madera, papel y cartón	5	4	-19%	0,2%
Fabricación de equipo médico y quirúrgico y de aparatos ortopédicos	2	3	54%	0,2%
Otras industrias manufactureras n.c.p.	0	3	-	0,2%
Elaboración de vinos	1	3	113%	0,1%
Sub total	1.662	1.959	18%	98%
Resto	38	37	0%	2%
Total general	1.700	1.997	17%	100%

\* Descripción abreviada

Fuente: Departamento de Integración y Comercio Internacional en base a datos de SmartDATA/CNCE/CIU

## Cuadro 9 – Exportaciones por destino

País	Millones de US\$ FOB		Variación Ene -Mar 2012/2011	Participación Ene -Mar 2012	Ranking destinos	
	Ene - Mar 2011	Ene - Mar 2012			Ene - Mar 2011	Ene - Mar 2012
BRASIL	367	412	12%	20,6%	1	1
Z.F.NUEVA PALMIRA	91	222	143%	11,1%	4	2
ARGENTINA	122	121	-1%	6,1%	2	3
VENEZUELA	44	109	147%	5,4%	13	4
RUSIA	97	84	-13%	4,2%	3	5
Z.F. FRAY BENTOS - UPM	63	77	23%	3,8%	7	6
E.E.U.U.	54	70	30%	3,5%	9	7
CHINA	71	67	-5%	3,4%	5	8
ALEMANIA	65	65	0%	3,2%	6	9
ISRAEL	35	62	78%	3,1%	15	10
PARAGUAY	48	58	20%	2,9%	11	11
CHILE	31	43	37%	2,2%	16	12
ESPAÑA	49	37	-25%	1,9%	10	13
CUBA	18	35	91%	1,8%	22	14
MEXICO	37	34	-9%	1,7%	14	15
ITALIA	47	33	-29%	1,7%	12	16
MARRUECOS	4	32	776%	1,6%	48	17
SUIZA	27	31	15%	1,5%	17	18
PERU	17	26	51%	1,3%	23	19
REINO UNIDO	25	24	-3%	1,2%	19	20
HOLANDA	25	23	-6%	1,2%	18	21
ARGELIA	20	20	1%	1,0%	21	22
COLOMBIA	6	17	186%	0,9%	38	23
HONG KONG	14	17	22%	0,9%	26	24
IRAK	0	17	-	0,8%	101	25
PORTUGAL	23	15	-33%	0,8%	20	26
SUDAFRICA	7	15	115%	0,7%	37	27
CANADA	14	14	0%	0,7%	25	28
SENEGAL	9	14	69%	0,7%	33	29
Sub total	1.429	1.795	26%	90%	-	-
Resto	270	202	-25%	10%	-	-
Total general	1.700	1.997	17%	100%	-	-

Fuente: Departamento de Integración y Comercio Internacional en base a datos de SmartDATA

### 3.2. Importaciones<sup>6</sup>.

Cuadro 10 – Principales productos de importación por capítulo

Descripción Capítulo (2)	Millones de US\$ CIF		Variación Ene-Mar 2012/2011	Incidencia Ene-Mar 2012/2011	Participación Ene-Mar 2012	Participación 2011
	Ene-Mar 2011	Ene-Mar 2012				
27-COMBUSTIBLES MINERALES*	1.079	332	-69%	-24,9%	14,5%	36,0%
87-VEHÍCULOS AUTOMÓVILES, SUS PARTES Y ACCESORIOS*	274	274	0%	0,0%	12,0%	9,2%
84-REACTORES NUCLEARES, CALDERAS, MÁQUINAS Y APARATOS*	247	250	1%	0,1%	10,9%	8,3%
85-MÁQUINAS, APARATOS Y MATERIAL ELÉCTRICO*	186	160	-14%	-0,9%	7,0%	6,2%
39-PLÁSTICO Y SUS MANUFACTURAS.	122	134	10%	0,4%	5,9%	4,1%
38-PRODUCTOS DIVERSOS DE LAS INDUSTRIAS QUÍMICAS	53	65	24%	0,4%	2,9%	1,8%
31-ABONOS.	79	59	-26%	-0,7%	2,6%	2,7%
29-PRODUCTOS QUÍMICOS ORGÁNICOS.	49	52	6%	0,1%	2,3%	1,6%
40-CAUCHO Y SUS MANUFACTURAS	45	51	14%	0,2%	2,2%	1,5%
30-PRODUCTOS FARMACÉUTICOS	48	51	7%	0,1%	2,2%	1,6%
72-FUNDICIÓN, HIERRO Y ACERO.	36	43	18%	0,2%	1,9%	1,2%
73-MANUFACTURAS DE FUNDICIÓN, HIERRO O ACERO	31	38	24%	0,2%	1,7%	1,0%
23-RESIDUOS Y DESPERDICIOS DE LAS INDUSTRIAS ALIMENTARIAS*	45	37	-18%	-0,3%	1,6%	1,5%
90-INSTRUMENTOS Y APARATOS DE ÓPTICA*	25	35	37%	0,3%	1,5%	0,8%
48-PAPEL Y CARTÓN*	40	34	-13%	-0,2%	1,5%	1,3%
94-MUEBLES*	24	33	40%	0,3%	1,5%	0,8%
61-PRENDAS Y COMPLEMENTOS DE VESTIR*	27	33	24%	0,2%	1,4%	0,9%
64-CALZADO*	24	29	23%	0,2%	1,3%	0,8%
62-PRENDAS Y COMPLEMENTOS DE VESTIR, EXCEPTO LOS DE PUNTO	22	27	23%	0,2%	1,2%	0,7%
41-PIELES (EXCEPTO LA PELETERÍA) Y CUEROS	18	26	44%	0,3%	1,1%	0,6%
15-GRASA Y ACEITES ANIMALES O VEGETALES*	29	25	-14%	-0,1%	1,1%	1,0%
34-JABÓN*	20	23	17%	0,1%	1,0%	0,7%
17-AZÚCARES Y ARTÍCULOS DE CONFITERÍA	28	23	-18%	-0,2%	1,0%	0,9%
21-PREPARACIONES ALIMENTICIAS DIVERSAS	20	22	8%	0,1%	1,0%	0,7%
33-ACEITES ESENCIALES Y RESINOIDES*	20	22	10%	0,1%	1,0%	0,7%
09-CAFÉ, TÉ, YERBA MATE Y ESPECIAS	16	19	23%	0,1%	0,8%	0,5%
32-EXTRACTOS CURTIENTES O TINTÓREOS*	16	18	14%	0,1%	0,8%	0,5%
20-PREPARACIONES DE HORTALIZAS, FRUTAS U OTROS FRUTOS	13	17	23%	0,1%	0,7%	0,5%
02-CARNE Y DESPOJOS COMESTIBLES	12	16	32%	0,1%	0,7%	0,4%
18-CACAO Y SUS PREPARACIONES	13	16	22%	0,1%	0,7%	0,4%
63-LOS DEMÁS ARTÍCULOS TEXTILES CONFECCIONADOS*	9	15	68%	0,2%	0,7%	0,3%
19-PREPARACIONES A BASE DE CEREALES, HARINA, ALMIDÓN*	13	15	18%	0,1%	0,7%	0,4%
51-LANA Y PELO FINO U ORDINARIO; HILADOS Y TEJIDOS DE CRIN	16	15	-10%	-0,1%	0,6%	0,5%
95-JUGUETES, JUEGOS Y ARTÍCULOS PARA RECREO O DEPORTE*	8	14	75%	0,2%	0,6%	0,3%
22-BEBIDAS, LÍQUIDOS ALCÓHOLICOS Y VINAGRE	11	13	22%	0,1%	0,6%	0,4%
96-MANUFACTURAS DIVERSAS	6	13	110%	0,2%	0,6%	0,2%
28-PRODUCTOS QUÍMICOS INORGÁNICOS*	14	13	-9%	0,0%	0,6%	0,5%
44-MADERA, CARBÓN VEGETAL Y MANUFACTURAS DE MADERA	11	13	10%	0,0%	0,5%	0,4%
69-PRODUCTOS CERÁMICOS	11	12	8%	0,0%	0,5%	0,4%
11-PRODUCTOS DE LA MOLINERÍA*	14	11	-18%	-0,1%	0,5%	0,5%
76-ALUMINIO Y SUS MANUFACTURAS	13	11	-12%	0,0%	0,5%	0,4%
03-PESCADOS Y CRUSTÁCEOS, MOLUSCOS*	16	11	-30%	-0,2%	0,5%	0,5%
24-TABACO Y SUCEDANEOS DEL TABACO ELABORADOS	8	10	34%	0,1%	0,5%	0,3%
25-SAL; AZUFRE; TIERRAS Y PIEDRAS; YESOS, CALES Y CEMENTOS	6	10	64%	0,1%	0,4%	0,2%
68-MANUFACTURAS DE PIEDRA*	7	10	34%	0,1%	0,4%	0,2%
10-CEREALES	40	9	-77%	-1,0%	0,4%	1,3%
82-HERRAMIENTAS, CUCHILLERÍA Y CUBIERTOS DE MESA, DE METAL COMÚN*	8	9	23%	0,1%	0,4%	0,3%
70-VIDRIO Y SUS MANUFACTURAS	8	9	6%	0,0%	0,4%	0,3%
60-TEJIDOS DE PUNTO	10	9	-17%	-0,1%	0,4%	0,4%
08-FRUTAS Y FRUTOS COMESTIBLES*	8	8	6%	0,0%	0,3%	0,3%
Sub total	2.897	2.196	-24%	-23%	96%	97%
Resto	97	98	0%	0%	4%	3%
Total general	2.994	2.293	-23%	-23%	100%	100%

\* Descripción abreviada

Fuente: Departamento de Integración y Comercio Internacional en base a datos de SmartDATA

<sup>6</sup> Las importaciones en régimen general incluyen las compras en Admisión Temporal.

**Cuadro 11 – Principales productos de importación por subpartida**

Descripción Sistema Armonizado Subpartida (6)	Millones de US\$ CIF		Variación Ene-Mar 2012/2011	Participación Ene-Mar 2012
	Ene-Mar 2011	Ene-Mar 2012		
270900 – ACEITES CRUDOS DE PETROLEO O DE MINERAL BITUMINOSO	944	230	-76%	10,0%
271019 – LOS DEMÁS ACEITES DE PETRÓLEO	84	96	14%	4,2%
870323 – AUTOMÓVILES PARA TURISMO Y DEMÁS VEHÍCULOS PARA TRANSPORTE	47	50	5%	2,2%
390760 – POLITEREFTALATO DE ETILENO	30	39	29%	1,7%
870431 – LOS DEMÁS VEHÍCULOS PARA TRANSPORTE DE MERCANCÍAS*	20	32	60%	1,4%
870899 – LOS DEMÁS PARTES Y ACCESORIOS PARA VEHÍCULOS	48	32	-34%	1,4%
851712 – TELÉFONOS CELULARES (MÓVILES)*	25	28	11%	1,2%
300490 – LOS DEMÁS MEDICAMENTOS	17	21	20%	0,9%
310540 – DIHIDROGENOORTOFOSFATO DE AMONIO*	18	19	3%	0,8%
870190 – LOS DEMÁS TRACTORES	15	18	24%	0,8%
870322 – AUTOMÓVILES PARA TURISMO Y DEMÁS VEHÍCULOS PARA TRANSPORTE	26	18	-31%	0,8%
090300 – YERBA MATE	14	17	21%	0,7%
380893 – HERBICIDAS, INHIBIDORES DE GERMINACIÓN*	12	17	36%	0,7%
870210 – AUTOMÓVILES CON MOTOR DE ÉMBOLO (PISTÓN)*	30	15	-51%	0,6%
020329 – LAS DEMÁS CARNES DE ANIMALES DE LA ESPECIE PORCINA CONGELADA	11	15	28%	0,6%
210690 – LAS DEMÁS PREPARACIONES ALIMENTICIAS	12	14	16%	0,6%
851762 – APARATOS PARA LA RECEPCIÓN, CONVERSIÓN Y TRANSMISIÓN O REGENERACIÓN DE VOZ*	7	14	90%	0,6%
870321 – AUTOMÓVILES PARA EL TRANSPORTE DE PERSONAS*	7	14	100%	0,6%
510111 – LANA ESQUILADA	15	14	-9%	0,6%
310210 – UREA, INCLUSO EN DISOLUCIÓN ACUOSA	24	14	-44%	0,6%
847130 – MÁQUINAS AUTOMÁTICAS PARA TRATAMIENTO O PROCESAMIENTO DE DATOS*	12	13	8%	0,6%
843351 – COSECHADORAS-TRILLADORAS	19	13	-32%	0,6%
852872 – LOS DEMÁS APARATOS RECEPTORES DE TELEVISIÓN EN COLORES	9	13	35%	0,5%
871120 – MOTOCICLETAS	12	12	2%	0,5%
410441 – PLENA FLOR SIN DIVIDIR; DIVIDIDOS CON LA FLOR	3	12	296%	0,5%
870423 – AUTOMÓVILES PARA EL TRANSPORTE DE MERCANCÍAS*	9	12	28%	0,5%
400219 – LOS DEMÁS CAUCHO ESTIRENO*	9	11	27%	0,5%
382490 – LAS DEMÁS PREPARACIONES AGLUTINANTES PARA MOLDES*	10	11	10%	0,5%
310530 – HIDROGENOORTOFOSFATO DE DIAMONIO (FOSFATO DIAMONICO)	22	11	-52%	0,5%
390110 – POLIETILENO*	12	10	-12%	0,4%
870120 – TRACTORES DE CARRETERA PARA SEMIRREMOLQUES	10	10	-6%	0,4%
340220 – PREPARACIONES ACONDICIONADAS PARA LA VENTA AL POR MENOR	8	10	19%	0,4%
721933 – PRODUCTOS LAMINADOS PLANOS DE ACERO INOXIDABLE*	8	9	9%	0,4%
870422 – DE PESO TOTAL CON CARGA MÁXIMA SUPERIOR A 5 T PERO INFERIOR O IGUAL A 20 T	6	9	49%	0,4%
Sub total	1.561	872	-44%	38%
Resto	1.433	1.421	-1%	62%
Total general	2.994	2.293	-23%	100%

\* Descripción abreviada

Fuente: Departamento de Integración y Comercio Internacional en base a datos de SmartDATA

**Cuadro 12 – Importaciones clasificadas por Uso Económico**

Descripción Uso Económico	Millones de US\$ CIF		Variación Ene-Mar 2012/2011	Participación Ene-Mar 2012
	Ene-Mar 2011	Ene-Mar 2012		
Bienes intermedios	785	782	0%	34,1%
Bienes de consumo	446	506	14%	22,1%
Bienes de capital	430	414	-4%	18,0%
Combustibles	1.078	334	-69%	14,6%
Piezas y accesorios para bienes de capital	170	169	0%	7,4%
Vehículos automotores para pasajeros	86	88	3%	3,8%
Resto	1	1	47%	0,0%
Total general	2.994	2.293	-23%	100%

Fuente: Departamento de Integración y Comercio Internacional en base a datos de SmartDATA/CNCE/CIU



**Cuadro 13 – Importaciones clasificadas por CIU Rev.3**

Descripción CIU Rev. 3	Millones de US\$ CIF		Variación Ene-Mar 2012/2011	Participación Ene-Mar 2012
	Ene-Mar 2011	Ene-Mar 2012		
Extracción de petróleo crudo y gas natural	959	233	-76%	10,2%
Fabricación de vehículos automotores	172	183	6%	8,0%
Fabricación de plásticos en formas primarias y de caucho sintético	90	101	11%	4,4%
Fabricación de productos de la refinación del petróleo	117	99	-16%	4,3%
Fabricación de maquinaria agropecuaria y forestal	66	67	1%	2,9%
Fabricación de sustancias químicas básicas, excepto abonos y compuestos de nitrógeno	63	65	3%	2,8%
Fabricación de productos farmacéuticos, sustancias químicas medicinales y productos botánicos	57	61	7%	2,6%
Fabricación de abonos y compuestos de nitrógeno	80	60	-25%	2,6%
Fabricación de productos de plástico	48	52	10%	2,3%
Industrias básicas de hierro y acero	44	52	19%	2,3%
Fabricación de otros productos químicos n.c.p.	38	51	35%	2,2%
Fabricación de partes, piezas y accesorios para vehículos automotores y sus motores	64	47	-26%	2,1%
Fabricación de transmisores de radio y televisión y de aparatos para telefonía y telegrafía con hilos	42	46	11%	2,0%
Fabricación de prendas de vestir, excepto prendas de piel	36	44	21%	1,9%
Fabricación de jabones y detergentes, preparados para limpiar y pulir, perfumes y preparados de tocador	35	40	14%	1,7%
Fabricación de maquinaria de oficina, contabilidad e informática	32	37	15%	1,6%
Elaboración de aceites y grasas de origen vegetal y animal	43	35	-19%	1,5%
Fabricación de otros tipos de maquinaria de uso general	35	34	-3%	1,5%
Fabricación de plaguicidas y otros productos químicos de uso agropecuario	28	31	13%	1,4%
Fabricación de receptores de radio y televisión, aparatos de grabación y reproducción de sonido y video,	22	29	30%	1,3%
Cultivo de cereales y otros cultivos n.c.p.	61	29	-53%	1,3%
Fabricación de calzado	24	29	23%	1,3%
Cultivo de frutas, nueces, plantas cuyas hojas o frutas se utilizan para preparar bebidas, y especias	23	27	18%	1,2%
Fabricación de tejidos y artículos de punto y ganchillo	24	26	9%	1,1%
Fabricación de otros productos elaborados de metal n.c.p.	20	25	26%	1,1%
Fabricación de aparatos de uso doméstico n.c.p.	25	25	1%	1,1%
Curtido y adobo de cueros	18	25	39%	1,1%
Elaboración de otros productos alimenticios n.c.p.	23	25	7%	1,1%
Fabricación de otros tipos de maquinaria de uso especial	25	23	-8%	1,0%
Fabricación de cubiertas y cámaras de caucho; recauchado y renovación de cubiertas de caucho	19	22	13%	0,9%
Elaboración de cacao y chocolate y de productos de confitería	18	21	17%	0,9%
Fabricación de maquinaria para la explotación de minas y canteras y para obras de construcción	22	21	-6%	0,9%
Producción, procesamiento y conservación de carne y productos cárnicos	15	21	42%	0,9%
Fabricación de equipo médico y quirúrgico y de aparatos ortopédicos	12	21	68%	0,9%
Fabricación de muebles	16	20	24%	0,9%
Elaboración y conservación de frutas, legumbres y hortalizas	15	18	19%	0,8%
Fabricación de artículos confeccionados de materiales textiles, excepto prendas de vestir	11	18	67%	0,8%
Fabricación de pasta de madera, papel y cartón	19	18	-3%	0,8%
Fabricación de equipo de elevación y manipulación	14	17	23%	0,7%
Preparación e hilatura de fibras textiles; tejeduría de productos textiles	18	17	-8%	0,7%
Fabricación de bombas, compresores, grifos y válvulas	25	17	-33%	0,7%
Elaboración de azúcar	21	16	-23%	0,7%
Fabricación de motores, generadores y transformadores eléctricos	56	16	-71%	0,7%
Fabricación de motocicletas	15	16	4%	0,7%
Fabricación de instrumentos y aparatos para medir, verificar, ensayar, navegar y otros fines, excepto el	13	15	14%	0,7%
Otras industrias manufactureras n.c.p.	9	15	75%	0,7%
Cría de ganado vacuno y de ovejas, cabras, caballos, asnos, mulas y burdéganos; cría de ganado lechero	16	15	-9%	0,6%
Fabricación de productos metálicos para uso estructural	8	14	78%	0,6%
Fabricación de productos primarios de metales preciosos y metales no ferrosos	14	14	-3%	0,6%
Indeterminado	20	13	-33%	0,6%
Elaboración de alimentos preparados para animales	13	13	0%	0,6%
Fabricación de hornos, hogares y quemadores	2	13	539%	0,6%
Elaboración y conservación de pescado y productos de pescado	18	12	-33%	0,5%
Fabricación de aparatos de distribución y control de la energía eléctrica	19	12	-38%	0,5%
Fabricación de juegos y juguetes	5	11	128%	0,5%
Fabricación de máquinas herramienta	9	11	25%	0,5%
Subtotal	2.752	2.033	-26%	89%
Resto	242	261	8%	11%
Total general	2.994	2.293	-23%	100%

Fuente: Departamento de Integración y Comercio Internacional en base a datos de SmartDATA /CNCE/CIU

**Cuadro 14 – Importaciones de Manufacturas de Origen Industrial**  
(Clasificadas a 6 dígitos del Sistema Armonizado)

Seis dígitos	Sistema Armonizado Descripciones abreviadas	Millones de US\$ CIF		Variación	Participación
		Ene-Mar 2011	Ene-Mar 2012	Ene-Mar 2012/2011	Ene-Mar 2012
870323	Automóviles para turismo (cilindrada entre 1.500 cm <sup>3</sup> y 3.000 cm <sup>3</sup> )	47	50	5%	3,1%
390760	Politereftalato de etileno	30	39	29%	2,4%
870431	Vehículos para transporte de mercancías con motor de émbolo (carga máx. menor o igual a 5 ton.)	20	32	60%	2,0%
870899	Los demás (partes y accesorios para vehículos)	48	32	-34%	2,0%
851712	Teléfonos celulares móviles	25	28	11%	1,7%
300490	Medicamentos	17	21	20%	1,3%
310540	Dihidrogenoortofosfato de amonio	18	19	3%	1,2%
870190	Los demás tractores	15	18	24%	1,1%
870322	Automóviles para turismo (cilindrada entre 1.000 cm <sup>3</sup> y 1.500 cm <sup>3</sup> )	26	18	-31%	1,1%
380893	Herbicidas, inhibidores de germinación y reguladores del crecimiento de las plantas	12	17	36%	1,0%
870210	Vehículos para transporte de personas con motor de émbolo y encendido por compresión	30	15	-51%	0,9%
851762	Aparatos para la recepción y transmisión de voz, imágenes u otros datos	7	14	90%	0,9%
870321	Automóviles para turismo (cilindrada inferior o igual a 1.000 cm <sup>3</sup> )	7	14	100%	0,9%
310210	Urea, incluso en disolución acuosa	24	14	-44%	0,8%
847130	Máquinas automáticas para tratamiento o procesamiento de datos	12	13	8%	0,8%
843351	Cosechadoras – trilladoras	19	13	-32%	0,8%
852872	Los demás aparatos receptores de televisión en colores	9	13	35%	0,8%
871120	Motocicletas con motor de émbolo (cilindrada entre 50 cm <sup>3</sup> y 250 cm <sup>3</sup> )	12	12	2%	0,8%
870423	Vehículos para transporte de mercancías con motor de émbolo, encendido por compresión	9	12	28%	0,7%
400219	Los demás caucho estireno-butadieno; caucho estireno-butadieno carbolxilado	9	11	27%	0,7%
382490	Las demás preparaciones aglutinantes	10	11	10%	0,7%
310530	Hidrogenoortofosfato de diamonio (fosfato diamonico)	22	11	-52%	0,7%
390110	Polietileno de densidad inferior a 0,94	12	10	-12%	0,6%
870120	Tractores de carretera para semirremolques	10	10	-6%	0,6%
340220	Preparaciones acondicionadas para la venta al por menor	8	10	19%	0,6%
721933	Productos laminados en frío, planos, de acero inoxidable (espesor entre 1 mm y 3 mm)	8	9	9%	0,6%
870422	Máquinas para acondicionamiento de aire de pared o para ventanas	6	9	49%	0,6%
401110	Neumáticos de los tipos utilizados en automóviles de turismo	9	9	-3%	0,5%
300210	Antisuecos	10	8	-14%	0,5%
841790	Autopartes	1	8	660%	0,5%
381700	Mezclas de alquilbencenos y mezclas de alquinaftalenos	3	8	189%	0,5%
950430	Los demás juegos activados con monedas*	2	8	380%	0,5%
870421	Vehículos automóviles para el transporte de mercancías	8	8	7%	0,5%
847330	Partes y accesorios de máquinas de la partida 84.71	6	8	33%	0,5%
293339	Los demás compuestos cuya estructura contenga un ciclo piridina (incluso hidrogenado) sin condensar	7	7	14%	0,5%
392690	Las demás manufacturas de plástico	6	7	27%	0,4%
380891	Insecticidas	8	7	-14%	0,4%
841510	Las demás máquinas y aparatos para acondicionamiento de aire, de pared o para ventanas	8	7	-12%	0,4%
690890	Las demás placas y baldosas de cerámica	6	7	16%	0,4%
380892	Fungicidas	6	7	2%	0,4%
611030	De fibras sintéticas o artificiales	5	6	34%	0,4%
401120	Neumáticos de los tipos utilizados en autobuses o camiones	6	6	12%	0,4%
961900	Compresas y tampones higiénicos	0	6	-	0,4%
871639	Los demás remolques y semiremolques	4	6	60%	0,4%
640419	Los demás calzados con suela de cuacho	4	6	40%	0,4%
843359	Las demás máquinas y aparatos de cosechar	4	6	30%	0,4%
390120	Polietileno de densidad superior o igual a 0,94	6	6	-10%	0,4%
Sub total		585	616	5%	38%
Resto		964	996	3%	62%
Total general		1.548	1.612	4%	100%

\* Se consideraron las importaciones de MOI mayores a US\$ 6 millones en enero de 2012 expresadas a seis dígitos del Sistema Armonizado  
- Variación superior a 1.000%

Fuente: Departamento de Integración y Comercio Internacional en base a datos de SmartDATA/CIU

**Cuadro 15 – Importaciones por origen**

País	Millones de US\$ CIF		Variación Ene-Mar 2012/2011	Participación Ene-Mar 2012	Ranking destinos	
	Ene-Mar 2011	Ene-Mar 2012			Ene-Mar 2011	Ene-Mar 2012
BRASIL	399	449	13%	19,6%	2	1
ARGENTINA	452	374	-17%	16,3%	1	2
CHINA	287	360	25%	15,7%	5	3
E.E.U.U.	162	168	4%	7,3%	7	4
NIGERIA	4	146	-	6,4%	43	5
SUDAFRICA	349	91	-74%	4,0%	4	6
MEXICO	47	61	31%	2,7%	11	7
ALEMANIA	61	55	-9%	2,4%	9	8
FRANCIA	51	52	2%	2,2%	10	9
COREA DEL SUR	41	40	-4%	1,7%	12	10
RUSIA	349	37	-90%	1,6%	3	11
ITALIA	33	36	10%	1,6%	16	12
ESPAÑA	35	35	-1%	1,5%	13	13
CHILE	34	34	-2%	1,5%	14	14
INDIA	20	32	60%	1,4%	22	15
TAIWAN	24	29	18%	1,2%	19	16
JAPON	23	25	9%	1,1%	20	17
DINAMARCA	18	21	18%	0,9%	23	18
TURQUIA	9	21	136%	0,9%	27	19
PARAGUAY	20	17	-14%	0,8%	21	20
REINO UNIDO	34	17	-49%	0,8%	15	21
SUIZA	26	12	-54%	0,5%	18	22
INDONESIA	9	11	28%	0,5%	26	23
HOLANDA	7	10	36%	0,4%	32	24
CANADA	8	10	22%	0,4%	29	25
BELGICA, LUXEMBURGO	7	9	26%	0,4%	34	26
MALASIA	8	8	3%	0,3%	31	27
TAILANDIA	6	7	7%	0,3%	38	28
HONG KONG	5	6	24%	0,3%	40	29
SUECIA	8	6	-20%	0,3%	30	30
VIETNAM	5	6	29%	0,3%	41	31
PERU	6	6	-12%	0,2%	36	32
ECUADOR	4	6	50%	0,2%	45	33
VENEZUELA	87	5	-94%	0,2%	8	34
REP. CHECA	4	5	36%	0,2%	46	35
ISRAEL	3	5	80%	0,2%	53	36
Sub total	2.644	2.209	-16%	96%	-	-
Resto	350	84	-76%	4%	-	-
Total general	2.994	2.293	-23%	100%	-	-

- Variación superior a 1.000%

Fuente: Departamento de Integración y Comercio Internacional en base a datos de SmartDATA

**Cuadro 16 – Principales productos de importación en AT por capítulo**

Capítulo (2) Descripción	Millones de US\$ CIF		Variación Ene-Mar 2012/2011	Participación	
	Ene-Mar 2011	Ene-Mar 2012		Ene-Mar 2011	Ene-Mar 2012
39-PLÁSTICO Y SUS MANUFACTURAS	42	51	22%	14,2%	18,4%
87-VEHÍCULOS AUTOMÓVILES, TRACTORES, VELOCÍPEDOS Y DEMÁS VEHÍCULOS TERRESTRES*	48	30	-37%	16,3%	10,8%
29-PRODUCTOS QUÍMICOS ORGÁNICOS	26	26	2%	8,7%	9,4%
41-PIELES (EXCEPTO LA PELETERÍA) Y CUEROS	17	25	43%	5,9%	8,9%
40-CAUCHO Y SUS MANUFACTURAS	18	18	-1%	6,0%	6,4%
38-PRODUCTOS DIVERSOS DE LAS INDUSTRIAS QUÍMICAS	11	16	52%	3,6%	5,9%
51-LANA Y PELO FINO U ORDINARIO; HILADOS Y TEJIDOS DE CRIN	15	14	-7%	5,0%	5,0%
72-FUNDICIÓN, HIERRO Y ACERO	10	10	2%	3,3%	3,6%
15-GRASA Y ACEITES ANIMALES O VEGETALES*	9	10	14%	2,9%	3,5%
10-CEREALES	28	8	-72%	9,6%	2,9%
03-PESCADOS Y CRUSTÁCEOS, MOLUSCOS Y DEMÁS INVERTEBRADOS ACUÁTICOS	12	7	-39%	4,2%	2,7%
18-CACAO Y SUS PREPARACIONES	5	6	31%	1,6%	2,3%
32-EXTRACTOS CURTIENTES O TINTÓREOS; TANINOS Y SUS DERIVADOS*	4	5	30%	1,3%	1,8%
28-PRODUCTOS QUÍMICOS INORGÁNICOS; COMPUESTOS INORGÁNICOS U ORGÁNICOS*	6	5	-22%	2,1%	1,7%
85-MÁQUINAS, APARATOS Y MATERIAL ELÉCTRICO*	4	5	12%	1,4%	1,6%
48-PAPEL Y CARTÓN; MANUFACTURAS DE PASTA DE CELULOSA, DE PAPEL O CARTÓN	5	5	-5%	1,6%	1,6%
24-TABACO Y SUCEDANEOS DEL TABACO ELABORADOS	2	4	59%	0,8%	1,4%
60-TEJIDOS DE PUNTO	6	3	-41%	2,0%	1,2%
34-JABÓN, AGENTES DE SUPERFICIE ORGÁNICOS, PREPARACIONES PARA LAVAR*	3	3	10%	0,8%	1,0%
73-MANUFACTURAS DE FUNDICIÓN, HIERRO O ACERO	2	3	21%	0,7%	0,9%
54-FILAMENTOS SINTÉTICOS O ARTIFICIALES	1	2	132%	0,3%	0,9%
27-COMBUSTIBLES MINERALES*	3	2	-8%	0,8%	0,8%
55-FIBRAS SINTÉTICAS O ARTIFICIALES DISCONTINUAS	3	2	-30%	1,0%	0,8%
30-PRODUCTOS FARMACÉUTICOS.	3	2	-23%	0,9%	0,7%
84-REACTORES NUCLEARES, CALDERAS, MÁQUINAS*	1	2	39%	0,5%	0,7%
Sub total	283	265	-6%	96%	95%
Resto	13	14	13%	4%	5%
Total general	296	279	-6%	100%	100%

\*Descripción abreviada

Fuente: Departamento de Integración y Comercio Internacional en base a datos de SmartDATA

**Cuadro 17 – Importaciones en AT por origen**

País	Millones de US\$ CIF		Variación Ene-Mar 2012/2011	Participación Ene-Mar 2012
	Ene-Mar 2011	Ene-Mar 2012		
ARGENTINA	59	44	-26%	15,6%
CHINA	34	36	6%	12,8%
BRASIL	42	35	-17%	12,4%
E.E.U.U.	23	21	-9%	7,6%
TAIWAN	13	19	49%	6,8%
COREA DEL SUR	27	18	-34%	6,4%
DINAMARCA	13	15	21%	5,4%
FRANCIA	11	13	15%	4,6%
INDIA	3	10	184%	3,5%
JAPON	6	8	28%	2,8%
ALEMANIA	7	7	13%	2,6%
INDONESIA	4	6	49%	2,2%
ITALIA	5	5	-6%	1,8%
PARAGUAY	3	5	95%	1,8%
REP. CHECA	2	4	101%	1,3%
ESPAÑA	5	3	-28%	1,2%
MEXICO	4	3	-17%	1,1%
REINO UNIDO	4	3	-32%	1,0%
PERU	3	3	-3%	0,9%
Sub total	267	257	-4%	92%
Resto	29	22	-24%	8%
Total general	296	279	-6%	100%

Fuente: Departamento de Integración y Comercio Internacional en base a datos de SmartDATA