

COMERCIO EXTERIOR DE BIENES DEL URUGUAY

Informe mensual – Marzo 2011

Año 2 – N°15

22 de agosto de 2013

Departamento de Integración y Comercio Internacional
Dirección de Investigación y Análisis

En los últimos doce meses, según las estimaciones realizadas por el Departamento de Integración y Comercio Internacional de la CIU, la balanza comercial de bienes presentó un saldo negativo de US\$ 557 millones.

Cuadro 1 – Saldo de la balanza comercial de bienes

(Abril 2010 – Marzo 2011, en millones de dólares)

	Millones de US\$		
	Exportaciones	Importaciones	Saldo comercial
DNA	7.078	9.647	-2.569
Zonas Francas ² y otros ajustes	1.515	-496	2.012
Total	8.594	9.151	-557

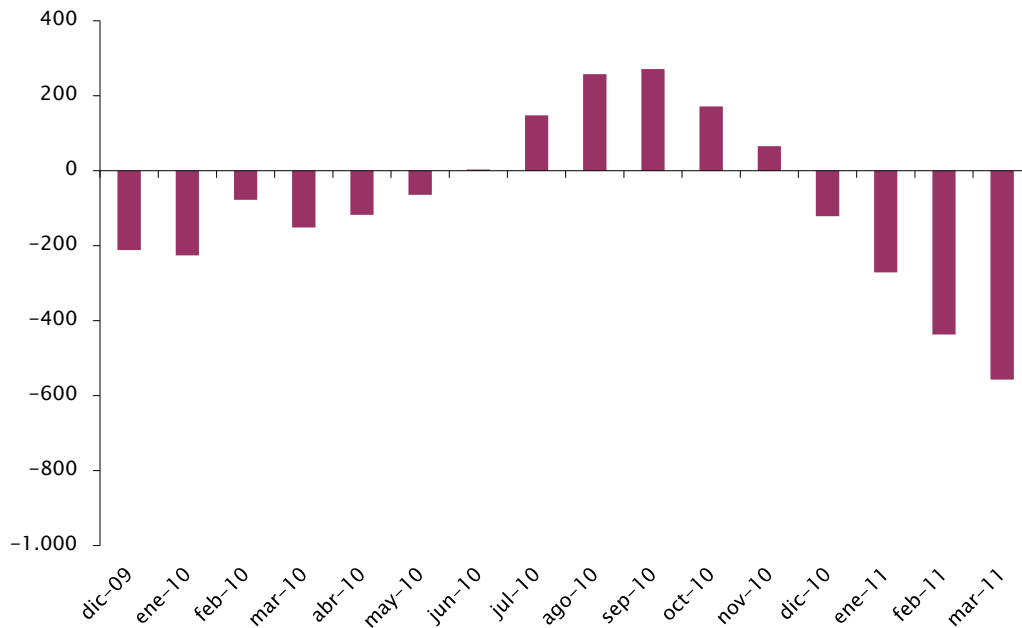
Fuente: Departamento de Integración y Comercio Internacional en base a datos de SmartDATA y estimaciones propias

En dicho período, las exportaciones de bienes registradas por la Dirección Nacional de Aduanas (DNA) ascendieron a US\$ 7.078 millones. Si a dichas ventas se le adicionan las colocaciones externas de las principales empresas industriales instaladas en zonas francas del Uruguay (una vez descontados los insumos nacionales adquiridos por dichas empresas) y otros ajustes que corresponden, las exportaciones totalizaron aproximadamente US\$ 8.594 millones.

¹ Se incluyeron en el análisis las operaciones de comercio exterior de las empresas UPM (ex Botnia) y Pepsi, instaladas en Zona Franca Fray Bentos y Zona Franca Colonia respectivamente.

Gráfico 1 – Evolución del saldo de la balanza comercial de bienes

(Años móviles, en millones de dólares)



Fuente: Departamento de Integración y Comercio Internacional en base a datos de SmartDATA y estimaciones propias

Por su parte, las importaciones de bienes registradas por la DNA alcanzaron los US\$ 9.647 millones. Asimismo, si se incorporan las demás operaciones (zonas francas y otros ajustes), las compras externas habrían representado US\$ 9.151 millones.

1. Exportaciones de bienes²

En marzo de 2011, las exportaciones uruguayas de bienes aumentaron 4% en relación a igual mes del año anterior, ascendiendo a US\$ 626 millones.

Cuadro 1.1 – Exportaciones uruguayas de bienes

² Nota metodológica: la información estadística incluida en el documento ha sido extraída de SmartDATA en base a datos de solicitudes de exportación e importación proporcionados por la DNA. La comparación interanual se realiza con información de cada año disponible a los dos días del período que se informa. Para la realización de este informe, salvo indicación expresa en contrario, no se incluye el comercio exterior de bienes de zonas francas, ni las exportaciones e importaciones de energía eléctrica, así como la proveeduría de bienes dentro de puertos y aeropuertos a empresas de transporte. Vale decir que dichos productos son considerados en la Cuenta Corriente de la Balanza de Pagos y han incrementado su importancia en los últimos años.

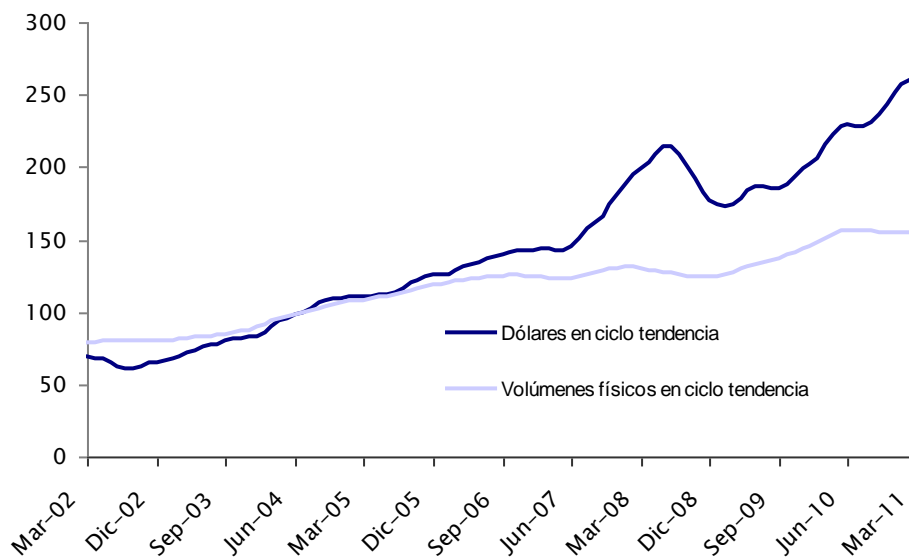
(En millones de dólares FOB)

Mes	2010	2011	Variación
Enero	390	515	32%
Febrero	401	552	38%
Marzo	545	612	12%
Abril	675	821	22%
Total	2.010	2.500	24%

Fuente: Departamento de Integración y Comercio Internacional en base a datos de SmartDATA

En el acumulado a marzo, las ventas externas alcanzaron los US\$ 1.700 millones, registrando un aumento del 21% respecto a igual período de 2010, mientras que en volúmenes físicos se mantuvieron constantes en igual comparación (0,2%).

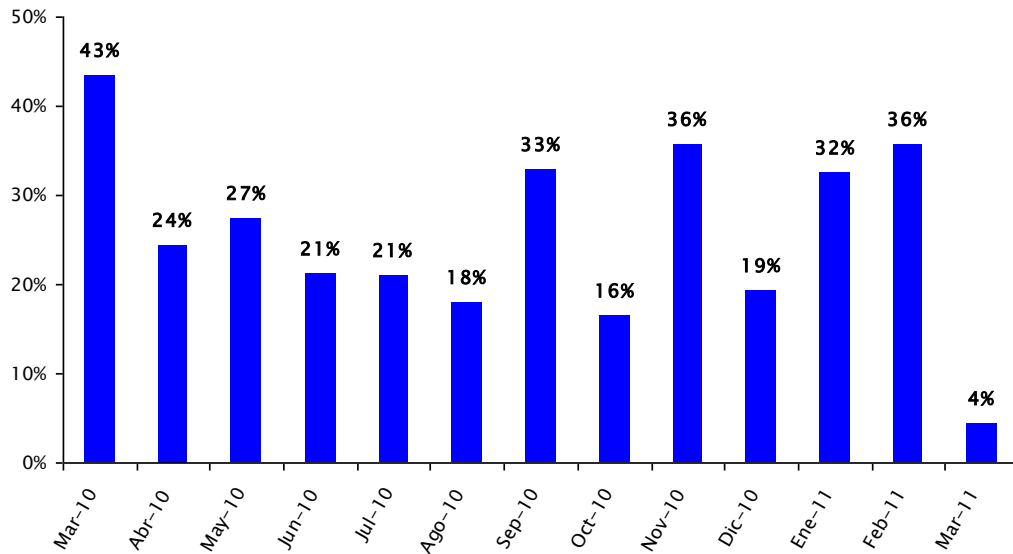
Gráfico 1.1 - Evolución de las exportaciones en ciclo tendencia



Fuente: Departamento de Integración y Comercio Internacional en base a datos de SmartDATA

Por otra parte, si se consideran las exportaciones de las principales empresas industriales instaladas en zonas francas, luego de descontar los insumos nacionales adquiridos por dichas empresas, las colocaciones externas ascenderían a US\$ 2.007 millones en lo que va año, lo que implica un incremento del 21,5% respecto a enero - marzo de 2010.

Gráfico 1.2 - Variación interanual de las exportaciones de bienes del Uruguay



Fuente: Departamento de Integración y Comercio Internacional en base a datos de SmartDATA

En el acumulado del año, considerando las exportaciones según la clasificación de Grandes Rubros, todas las categorías presentaron tasas de crecimiento positivas en comparación a igual período de 2010, excepto Combustibles y Energía (-49%). En efecto, las tasas de crecimiento registradas por Productos Primarios, Manufacturas de Origen Agropecuario (MOA) y Manufacturas de Origen Industrial (MOI) fueron del 23%, 18% y 33% respectivamente.

2. Importaciones

En marzo de 2011, las importaciones de bienes registradas por la DNA alcanzaron los US\$ 848 millones de dólares, de los cuales US\$ 97 millones correspondieron a operaciones bajo el régimen de Admisión Temporal (AT). Respecto a igual mes de 2010, las importaciones de bienes crecieron 11%, en tanto que las importaciones bajo el régimen de AT se incrementaron 19%.

Cuadro 2.1 - Importaciones uruguayas de bienes

(En millones de dólares CIF)

Mes	2010	2011	Variación
Enero	447	1.331	198%
Febrero	451	815	81%
Marzo	762	848	11%
Total	1.660	2.994	80%

Fuente: Departamento de Integración y Comercio Internacional en base a datos de SmartDATA

En el acumulado del año a marzo, las compras externas totalizaron US\$ 2.994 millones, lo que significó un incremento del 80% respecto a igual período del año anterior. Si se dejan de lado las importaciones de combustibles minerales, el incremento de las importaciones en el mismo período fue del 33%.

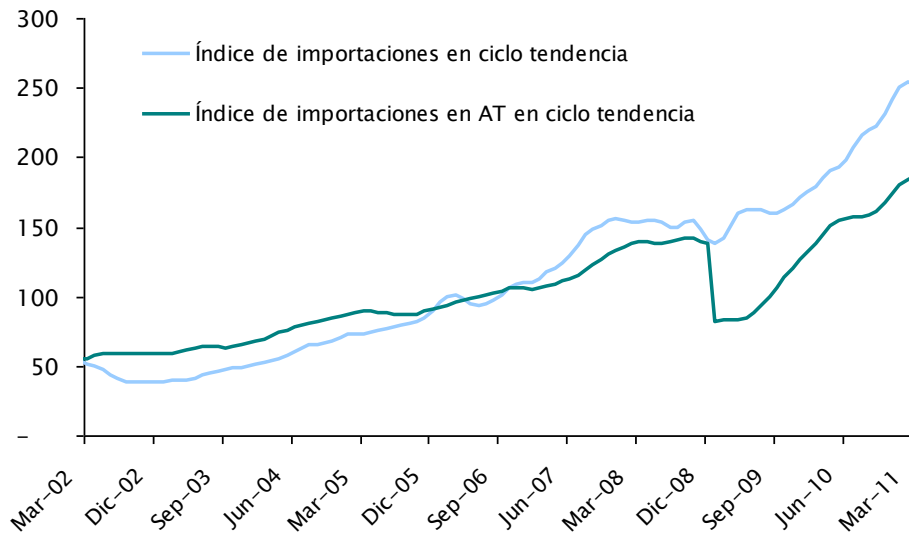
Al mismo tiempo, las compras externas bajo el régimen de AT ascendieron a US\$ 296 millones, lo que implicó un crecimiento del 40% en igual comparación.

A su vez, si se adicionan las importaciones que realizan las principales empresas que están instaladas en zonas francas, el total importado asciende a US\$ 3.009 millones.

Después de las compras externas de combustibles minerales, las importaciones que mayor incidencia tuvieron en el crecimiento de las importaciones totales fueron las de automóviles, sus partes y accesorios, las cuales se incrementaron 54% en enero - marzo de 2011 respecto a igual período de 2010.

Bajo el régimen de Admisión Temporal, las compras de partes de vehículos automóviles y demás vehículos terrestres y productos químicos orgánicos presentaron las mayores incidencias positivas en el crecimiento de las importaciones bajo dicho régimen. Dichos capítulos aumentaron 89% y 45% en el período respectivamente.

Gráfico 2.1 – Evolución de las importaciones en ciclo tendencia
(Dólares corrientes)



Fuente: Departamento de Integración y Comercio Internacional en base a datos de SmartDATA

3. Anexo estadístico

3.1. Exportaciones

Cuadro 1 – Principales productos de exportación por capítulo

Descripción Capítulo (2)	Millones de US\$ FOB		Participación Ene - Abr 2011	Variación Ene-Abr 2011 /2010	Incidencia Ene-Abr 2011 /2010
	Ene - Abr 2010	Ene - Abr 2011			
02-CARNE Y DESPOJOS COMESTIBLES	437	484	19,3%	11%	2%
12-SEMILLAS Y FRUTOS OLEAGINOSOS*	155	282	11,3%	81%	6%
10-CEREALES	224	237	9,5%	6%	1%
04-LECHE Y PRODUCTOS LÁCTEOS Y MIEL NATURAL*	154	215	8,6%	39%	3%
44-MADERA, CARBÓN VEGETAL Y MANUFACTURAS DE MADERA	162	186	7,4%	15%	1%
51-LANA Y PELO FINO U ORDINARIO; HILADOS Y TEJIDOS DE CRIN	77	94	3,8%	23%	1%
39-PLÁSTICO Y SUS MANUFACTURAS	80	93	3,7%	16%	1%
01-ANIMALES VIVOS	12	86	3,4%	620%	4%
87-VEHÍCULOS AUTOMÓVILES Y SUS PARTES Y ACCESORIOS*	47	82	3,3%	77%	2%
41-PIELES (EXCEPTO LA PELETERÍA) Y CUEROS	68	73	2,9%	6%	0%
03-PESCADOS Y CRUSTÁCEOS*	58	72	2,9%	24%	1%
40-CAUCHO Y SUS MANUFACTURAS	30	47	1,9%	57%	1%
11-PRODUCTOS DE LA MOLINERÍA, MALTA*	60	41	1,6%	-31%	-1%
15-GRASA Y ACEITES ANIMALES O VEGETALES*	38	38	1,5%	0%	0%
30-PRODUCTOS FARMACÉUTICOS.	26	36	1,5%	40%	1%
71-PERLAS NATURALES (ORO)*	23	34	1,4%	44%	1%
48-PAPEL Y CARTÓN; MANUFACTURAS DE PASTA DE CELULOSA*	29	33	1,3%	16%	0%
94-MUEBLES*	17	32	1,3%	85%	1%
27-COMBUSTIBLES MINERALES*	47	25	1,0%	-47%	-1%
05-LOS DEMÁS PRODUCTOS DE ORIGEN ANIMAL*	20	22	0,9%	11%	0%
16-PREPARACIONES DE CARNE, PESCADO O DE CRUSTÁCEOS*	14	22	0,9%	50%	0%
34-JABÓN, AGENTES DE SUPERFICIE ORGÁNICOS*	24	21	0,8%	-13%	0%
Sub total	1.801	2.254	90%	25%	23%
Resto	210	246	10%	18%	2%
Total general	2.010	2.500	100%	24%	24%

* Descripción abreviada

Fuente: Departamento de Integración y Comercio Internacional en base a datos de SmartDATA

Cuadro 2 – Principales productos de exportación por subpartida

Descripción Sistema Armonizado Subpartida (6)	Millones de US\$ FOB		Variación Ene-Mar 2011/2010	Participación Ene-Mar 2011
	Ene-Mar 2010	Ene-Mar 2011		
020230 - CARNE BOVINA DESHUESADA CONGELADA	205	245	19%	14,4%
100190 - TRIGO	83	137	65%	8,1%
020130 - CARNE BOVINA DESHUESADA REFRIGERADA	62	67	9%	4,0%
440399 - MADERA LAS DEMÁS	70	66	-6%	3,9%
010290 - LOS DEMÁS, ANIMALES VIVOS	8	59	660%	3,5%
040221 - LECHE EN POLVO SIN ADICIÓN DE AZÚCAR NI OTRO EDULCORANTE	40	49	22%	2,9%
100630 - ARROZ SEMIBLANQUEADO O BLANQUEADO	50	46	-7%	2,7%
440122 - MADERA DISTINTA DE LA DE CONÍFERAS	31	45	46%	2,7%
392330 - PREFORMAS PET	36	40	12%	2,4%
040690 - LOS DEMÁS QUESOS	28	38	32%	2,2%
510529 - LAS DEMÁS LANAS	29	37	27%	2,1%
120100 - HABAS DE SOJA*	33	33	-1%	1,9%
110710 - MALTA SIN TOSTAR	41	27	-33%	1,6%
710812 - ORO Y PLATA	16	22	36%	1,3%
400510 - CAUCHO	13	22	65%	1,3%
040900 - MIEL NATURAL	5	20	327%	1,2%
870421 - VEHÍCULOS AUTOMÓVILES PARA EL TRANSPORTE DE MERCANCÍAS	0	19	-	1,1%
940190 - PARTES DE ASIENTOS*	11	18	72%	1,1%
030379 - LOS DEMÁS PESCADOS CONGELADOS	11	17	60%	1,0%
030429 - LOS DEMÁS, FILETES Y CARNE DE PESCADO CONGELADO	10	16	54%	0,9%
510111 - LANA ESQUILADA	17	15	-8%	0,9%
271011 - ACEITES LIVIANOS (LIGEROS)*	30	15	-51%	0,9%
050400 - TRIPAS, VEJIGAS*	13	15	15%	0,9%
151790 - LAS DEMÁS, MARGARINA	13	14	8%	0,8%
410441 - CUEROS SIN DIVIDIR; DIVIDIDOS CON LA FLOR	13	14	5%	0,8%
040390 - LOS DEMÁS SUERO DE MANTECA, LECHE Y NATA*	11	13	18%	0,8%
340211 - ANIÓNICOS	15	13	-13%	0,8%
300490 - LOS DEMÁS MEDICAMENTOS	8	13	62%	0,7%
150200 - GRASA DE ANIMALES*	9	12	37%	0,7%
030375 - ESCUALOS	11	12	4%	0,7%
160250 - PREPARACIONES Y CONSERVAS DE CARNE DE LA ESPECIE BOVINA	7	12	68%	0,7%
410712 - CUEROS Y PIELES ENTEROS DIVIDIDOS CON LA FLOR	16	11	-27%	0,7%
Sub total	928	1.170	26%	69%
Resto	473	529	12%	31%
Total general	1.400	1.700	21%	100%

* Descripción abreviada

Fuente: Departamento de Integración y Comercio Internacional en base a datos de SmartDATA

Cuadro 3 – Exportaciones por Grandes Rubros⁴

Descripción Grandes Rubros	Millones de US\$ FOB		Variación Ene-Mar 2011/2010	Participación Ene-Mar 2011
	Ene-Mar 2010	Ene-Mar 2011		
MOA	633	749	18%	44,1%
Productos Primarios	405	500	23%	29,4%
MOI	298	397	33%	23,4%
Combustibles y energía	32	17	-49%	1,0%
No clasificados	32	36	15%	2,1%
Total general	1.400	1.700	21%	100%

Fuente: Departamento de Integración y Comercio Internacional en base a datos de SmartDATA/CNCE

Cuadro 4 – Exportaciones de Manufacturas de Origen Industrial

(Clasificadas a 6 dígitos del Sistema Armonizado)

Seis dígitos	Sistema Armonizado Descripción abreviada	Millones de US\$ FOB		Variación Ene-Mar 2011/2010	Participación Ene-Mar 2011
		Ene-Mar 2010	Ene-Mar 2011		
392330	Preformas pet	36	40	12%	10,1%
710812	Oro y plata	16	22	36%	5,6%
400510	Caucho	13	22	65%	5,6%
870421	Asientos y sus partes	0	19	*	4,8%
940190	Asientos y sus partes	11	18	72%	4,6%
340211	Aniónicos (agentes de superficie orgánicos)	15	13	-13%	3,2%
300490	Medicamentos	8	13	62%	3,2%
870322	Automóviles para turismo y demás vehículos	1	10	*	2,5%
854430	Juegos de cables para bujías	3	9	207%	2,3%
730640	Los demás tubos de acero	6	9	54%	2,2%
252329	Cemento	4	7	70%	1,9%
870899	Los demás (partes y accesorios para vehículos)	10	7	-29%	1,8%
870120	Tractores de carretera para semirremolques	1	7	663%	1,7%
870323	Automóviles para turismo	13	6	-52%	1,6%
870850	Ejes con diferencial	7	6	-8%	1,6%
400599	Caucho mezclado sin vulcanizar	5	6	29%	1,5%
380892	Fungicidas	5	6	18%	1,4%
481019	Papel y cartón estucado	5	5	4%	1,4%
392043	Las demás placas, láminas, hojas y tiras de plástico no celular	4	5	29%	1,2%
310520	Abonos minerales o químicos	3	5	71%	1,2%
401519	Los demás guantes, mitones y manoplas	1	4	218%	1,1%
630140	Mantas de fibras sintéticas (excepto las eléctricas)	1	4	244%	1,1%
710310	Piedras preciosas o semipreciosas	1	4	219%	1,0%
390390	Los demás polímeros de estireno en formas primarias	3	4	7%	0,9%
481820	Los demás papel del tipo utilizado para papel higiénico	3	4	39%	0,9%
283329	Los demás sulfatos, alumbres, persulfatos	2	3	48%	0,9%
Sub total		176	259	47%	65%
Resto		122	139	14%	35%
Total general		298	397	33%	100%

* Variación superior a 1.000%

Fuente: Departamento de Integración y Comercio Internacional en base a datos de SmartDATA/CNCE

⁴ La correlación entre el Sistema Armonizado (S.A. 2002) y Grandes Rubros utilizada por el DICI surge de la “Matriz de Correspondencias para el análisis del comercio internacional” elaborada por la Comisión Nacional de Comercio Exterior del Ministerio de Economía y Producción de la Argentina. Vale señalar que debido a la 4° Enmienda del S.A., las correspondencias utilizadas no clasifican aproximadamente el 2% del total exportado, ya que la Matriz de Correspondencias en base al S.A. no se ha actualizado por parte de la Comisión.

Cuadro 5 – Exportaciones por Contenido Tecnológico⁵

Descripción Contenido Tecnológico	Millones de US\$ FOB		Variación Ene-Mar 2011/2010	Participación Ene-Mar 2011
	Ene-Mar 2010	Ene-Mar 2011		
Productos primarios	749	917	22%	53,9%
Manufacturas basadas en recursos naturales/Agricultura y forestación	227	271	20%	16,0%
Manufacturas basadas en recursos naturales/Otros	38	49	28%	2,9%
Manufacturas de contenido tecnológico bajo /Textiles y vestimenta	107	124	15%	7,3%
Manufacturas de contenido tecnológico bajo /Otros	68	85	25%	5,0%
Manufacturas de contenido tecnológico medio/Productos mecánicos	32	59	85%	3,5%
Manufacturas de contenido tecnológico medio/Industrias procesadoras	59	69	19%	4,1%
Manufacturas de contenido tecnológico medio/Industrias de ingeniería	18	18	0%	1,1%
Manufacturas de contenido tecnológico alto/Productos eléctricos y electrónicos	2	2	-19%	0,1%
Manufacturas de contenido tecnológico alto /Otros	20	29	46%	1,7%
Otras transacciones	49	40	-18%	2,3%
No clasificados	32	36	15%	2,1%
Total general	1.400	1.700	21%	100%

Fuente: Departamento de Integración y Comercio Internacional en base a datos de SmartDATA/CNCE

Cuadro 6 – Exportaciones por CIU Rev. 3

Descripción Rubros	Millones de US\$ FOB		Variación Ene-Mar 2011/2010	Participación Ene-Mar 2011
	Ene-Mar 2010	Ene-Mar 2011		
Producción, procesamiento y conservación de carne y productos cárnicos	328	396	21%	23,3%
Cultivo de cereales y otros cultivos n.c.p.	160	178	11%	10,5%
Elaboración de productos lácteos	103	133	29%	7,8%
Cría de ganado vacuno y de ovejas, cabras, caballos, asnos, mulas y burdéganos; cría de ganado lechero	25	76	205%	4,4%
Elaboración de productos de molinería	74	70	-6%	4,1%
Silvicultura, extracción de madera y actividades de servicios conexas	71	69	-3%	4,0%
Aserrado y acepilladura de madera	38	57	51%	3,4%
Preparación e hilatura de fibras textiles; tejeduría de productos textiles	44	57	29%	3,4%
Fabricación de productos de plástico	49	57	16%	3,4%
Curtido y adobo de cueros	48	50	2%	2,9%
Fabricación de vehículos automotores	15	46	209%	2,7%
Elaboración y conservación de pescado y productos de pescado	36	42	18%	2,5%
No clasificados	32	36	15%	2,1%
Fabricación de otros productos de caucho	20	33	64%	2,0%
Fabricación de productos farmacéuticos, sustancias químicas medicinales y productos botánicos	21	30	45%	1,8%
Elaboración de bebidas malteadas y de malta	42	28	-34%	1,6%
Fabricación de productos primarios de metales preciosos y metales no ferrosos	19	25	35%	1,5%
Indeterminado	20	22	11%	1,3%
Cría de otros animales; elaboración de productos animales n.c.p.	5	20	318%	1,2%
Fabricación de muebles	11	19	73%	1,1%
Fabricación de sustancias químicas básicas, excepto abonos y compuestos de nitrógeno	14	18	28%	1,0%
Fabricación de productos de la refinación del petróleo	32	16	-49%	1,0%
Fabricación de jabones y detergentes, preparados para limpiar y pulir, perfumes y preparados de tocador	17	16	-9%	0,9%
Fabricación de otros artículos de papel y cartón	13	16	15%	0,9%
Elaboración de aceites y grasas de origen vegetal y animal	14	14	6%	0,8%
Sub total	1.251	1.522	22%	90%
Resto	150	177	18%	10%
Total general	1.400	1.700	21%	100%

Fuente: Departamento de Integración y Comercio Internacional en base a datos de SmartDATA/CNCE

⁵ La correlación entre el Sistema Armonizado (S.A. 2002) y Contenido Tecnológico así como la del S.A. 2002 y el CIU Rev. 3 presentada en el Cuadro 6, surge de la "Matriz de correspondencias para el análisis del comercio internacional" elaborada por la Comisión Nacional de Comercio Exterior del Ministerio de Economía y Producción de la Argentina. Vale señalar que debido a la 4ª enmienda del S.A., las correspondencias utilizadas no clasifican aproximadamente el 2% del total exportado, ya que la Matriz de Correspondencias en base al S.A. no se ha actualizado por parte de la Comisión.

Cuadro 7 – Exportaciones por destino

País	Millones de US\$ FOB		Variación Ene-Mar 2011/2010	Participación Ene-Mar 2011	Ranking destinos	
	Ene-Mar 2010	Ene-Mar 2011			Ene-Mar 2010	Ene-Mar 2011
BRASIL	322	367	14%	21,6%	1	1
ARGENTINA	97	122	26%	7,2%	3	2
RUSIA	65	97	48%	5,7%	5	3
Z.F. NUEVA PALMIRA	107	91	-15%	5,4%	2	4
CHINA	58	71	22%	4,2%	6	5
ALEMANIA	44	65	48%	3,8%	7	6
Z.F. FRAY BENTOS	67	63	-7%	3,7%	4	7
TURQUÍA	3	55	*	3,2%	48	8
ESTADOS UNIDOS	39	54	37%	3,2%	9	9
ESPAÑA	43	49	15%	2,9%	8	10
PARAGUAY	34	48	41%	2,8%	11	11
ITALIA	37	47	29%	2,8%	10	12
VENEZUELA	28	44	55%	2,6%	14	13
MÉXICO	34	37	7%	2,2%	12	14
ISRAEL	19	35	87%	2,0%	19	15
CHILE	26	31	22%	1,9%	15	16
SUIZA	21	27	24%	1,6%	18	17
HOLANDA	24	25	2%	1,5%	16	18
REINO UNIDO	32	25	-23%	1,4%	13	19
PORTUGAL	13	23	71%	1,3%	22	20
ARGELIA	17	20	21%	1,2%	20	21
CUBA	13	18	41%	1,1%	23	22
PERÚ	11	17	53%	1,0%	24	23
NIGERIA	9	16	87%	0,9%	29	24
CANADÁ	21	14	-33%	0,8%	17	25
HONG KONG	16	14	-12%	0,8%	21	26
PUERTO RICO	1	13	*	0,7%	75	27
NORUEGA	10	12	21%	0,7%	26	28
Sub total	1.213	1.500	24%	88%	-	-
Resto	187	199	6%	12%	-	-
Total general	1.400	1.700	21%	100%	-	-

* Variación superior a 1.000%

Fuente: Departamento de Integración y Comercio Internacional en base a datos de SmartDATA

3.2. Importaciones⁶

Cuadro 8 – Principales productos de importación por capítulo

Descripción Capítulo (2)	Millones de US\$ CIF		Variación Ene-Mar 2011 /2010	Incidencia Ene-Mar 2011 /2010	Participación Ene-Mar 2011
	Ene-Mar 2010	Ene-Mar 2011			
27-COMBUSTIBLES MINERALES*	216	1.079	399%	52,0%	36,0%
87-VEHÍCULOS AUTOMÓVILES, SUS PARTES Y ACCESORIOS*	178	274	54%	5,8%	9,2%
84-REACTORES NUCLEARES, CALDERAS, MÁQUINAS Y APARATOS*	201	247	23%	2,8%	8,3%
85-MÁQUINAS, APARATOS Y MATERIAL ELÉCTRICO*	151	186	23%	2,1%	6,2%
39-PLÁSTICO Y SUS MANUFACTURAS.	100	122	21%	1,3%	4,1%
31-ABONOS.	57	79	40%	1,4%	2,7%
38-PRODUCTOS DIVERSOS DE LAS INDUSTRIAS QUÍMICAS	59	53	-11%	-0,4%	1,8%
29-PRODUCTOS QUÍMICOS ORGÁNICOS.	42	49	16%	0,4%	1,6%
30-PRODUCTOS FARMACÉUTICOS	35	48	37%	0,8%	1,6%
40-CAUCHO Y SUS MANUFACTURAS	36	45	27%	0,6%	1,5%
23-RESIDUOS Y DESPERDICIOS DE LAS INDUSTRIAS ALIMENTARIAS*	16	45	189%	1,8%	1,5%
10-CEREALES	1	40	**	2,3%	1,3%
48-PAPEL Y CARTÓN*	33	40	19%	0,4%	1,3%
72-FUNDICIÓN, HIERRO Y ACERO.	30	36	23%	0,4%	1,2%
73-MANUFACTURAS DE FUNDICIÓN, HIERRO O ACERO	23	31	32%	0,5%	1,0%
15-GRASA Y ACEITES ANIMALES O VEGETALES*	14	29	103%	0,9%	1,0%
17-AZÚCARES Y ARTÍCULOS DE CONFITERÍA	20	28	37%	0,5%	0,9%
61-PRENDAS Y COMPLEMENTOS DE VESTIR*	20	27	31%	0,4%	0,9%
90-INSTRUMENTOS Y APARATOS DE ÓPTICA*	25	25	1%	0,0%	0,8%
94-MUEBLES*	19	24	27%	0,3%	0,8%
64-CALZADO*	16	24	50%	0,5%	0,8%
62-PRENDAS Y COMPLEMENTOS DE VESTIR, EXCEPTO LOS DE PUNTO	14	22	50%	0,4%	0,7%
21-PREPARACIONES ALIMENTICIAS DIVERSAS	15	20	39%	0,3%	0,7%
33-ACEITES ESENCIALES Y RESINOIDEOS*	16	20	26%	0,3%	0,7%
34-JABÓN*	17	20	16%	0,2%	0,7%
41-PIELES (EXCEPTO LA PELETERÍA) Y CUEROS	18	18	2%	0,0%	0,6%
51-LANA Y PELO FINO U ORDINARIO; HILADOS Y TEJIDOS DE CRIN	14	16	20%	0,2%	0,5%
32-EXTRACTOS CURTIENTES O TINTÓREOS*	14	16	14%	0,1%	0,5%
09-CAFÉ, TÉ, YERBA MATE Y ESPECIAS	13	16	17%	0,1%	0,5%
03-PESCADOS Y CRUSTÁCEOS*	13	16	20%	0,2%	0,5%
Sub total	1.426	2.693	89%	76%	90%
Resto	234	301	29%	4%	10%
Total general	1.660	2.994	80%	80%	100%

* Descripción abreviada
** Variación superior a 1.000%

Fuente: Departamento de Integración y Comercio Internacional en base a datos de SmartDATA

⁶ Las importaciones en régimen general incluyen las compras en Admisión Temporal.

Cuadro 9 – Principales productos de importación por subpartida

Descripción Sistema Armonizado Subpartida (6)	Millones de US\$ CIF		Variación	Participación
	Ene-Mar 2010	Ene-Mar 2011	Ene-Mar 2011/2010	Ene-Mar 2011
270900 - ACEITES CRUDOS DE PETROLEO O DE MINERAL BITUMINOSO	130	944	624%	31,5%
271019 - LOS DEMÁS ACEITES DE PETRÓLEO	79	84	6%	2,8%
870899 - LOS DEMÁS PARTES Y ACCESORIOS PARA VEHÍCULOS	26	48	86%	1,6%
850440 - CONVERTIDORES ESTÁTICOS	2	47	**	1,6%
870323 - AUTOMÓVILES PARA TURISMO Y DEMÁS VEHÍCULOS PARA TRANSPORTE	34	47	39%	1,6%
100300 - CEBADA	0	33	**	1,1%
870210 - AUTOMÓVILES CON MOTOR DE EMBOLO (PISTON)*	2	30	**	1,0%
390760 - POLITEREFTALATO DE ETILENO	32	30	-7%	1,0%
870322 - AUTOMÓVILES PARA TURISMO Y DEMÁS VEHÍCULOS PARA TRANSPORTE	16	26	62%	0,9%
271011 - ACEITES LIVIANOS (LIGEROS)* Y PREPARACIONES	0	26	**	0,9%
851712 - TELÉFONOS CELULARES (MÓVILES)*	19	25	30%	0,8%
310210 - UREA, INCLUSO EN DISOLUCIÓN ACUOSA	18	24	32%	0,8%
310530 - HIDROGENOORTOFOSFATO DE DIAMONIO (FOSFATO DIAMÓNICO)	25	22	-13%	0,7%
870431 - LOS DEMÁS VEHÍCULOS PARA TRANSPORTE DE MERCANCIAS*	25	20	-18%	0,7%
843351 - COSECHADORAS	13	19	50%	0,7%
310540 - DIHIDROGENOORTOFOSFATO DE AMONIO*	6	18	208%	0,6%
300490 - LOS DEMÁS MEDICAMENTOS	14	17	21%	0,6%
510111 - LANA ESQUILADA	12	15	21%	0,5%
271121 - GAS NATURAL	3	15	392%	0,5%
870190 - LOS DEMÁS TRACTORES	9	15	64%	0,5%
090300 - YERBA MATE	12	14	21%	0,5%
847130 - MÁQUINAS AUTOMÁTICAS PARA TRATAMIENTO O PROCESAMIENTO DE DATOS*	11	12	8%	0,4%
210690 - LAS DEMÁS PREPARACIONES ALIMENTICIAS	9	12	42%	0,4%
380893 - HERBICIDAS, INHIBIDORES DE GERMINACIÓN*	17	12	-30%	0,4%
871120 - MOTOCICLETAS	11	12	8%	0,4%
170111 - AZÚCAR DE CAÑA	9	12	31%	0,4%
390110 - POLIETILENO*	7	12	61%	0,4%
020329 - LAS DEMÁS CARNES DE ANIMALES DE LA ESPECIE PORCINA*	7	11	60%	0,4%
870120 - TRACTORES DE CARRETERA PARA SEMIRREMOLQUES	5	10	103%	0,3%
382490 - LAS DEMÁS PREPARACIONES AGLUTINANTES PARA MOLDES*	8	10	28%	0,3%
841480-- LAS DEMÁS BOMBAS DE AIRE O DE VACÍO*	1	10	**	0,3%
110423 - GRANOS APLASTADOS O EN COPOS DE MAIZ	0	10	**	0,3%
Sub total	566	1.647	191%	55%
Resto	1.094	1.347	23%	45%
Total general	1.660	2.994	80%	100%

* Descripción abreviada
** Variación superior a 1.000%

Fuente: Departamento de Integración y Comercio Internacional en base a datos de SmartDATA

Cuadro 10 – Importaciones clasificadas por uso económico

Descripción Uso Económico	Millones de US\$ CIF		Variación	Participación
	Ene-Mar 2010	Ene-Mar 2011	Ene-Mar 2011/2010	Ene-Mar 2011
Bienes de capital	317	424	34%	14,2%
Bienes de consumo	340	440	29%	14,7%
Bienes intermedios	585	783	34%	26,2%
Combustibles	218	1.078	395%	36,0%
Piezas y accesorios para bienes de capital	136	175	28%	5,8%
Vehículos automotores para pasajeros	58	86	46%	2,9%
No clasificados	6	8	39%	0,3%
Total general	1.660	2.994	80%	100%

* Variación superior a 1.000%

Fuente: Departamento de Integración y Comercio Internacional en base a datos de SmartDATA /CNCE

Cuadro 11 – Importaciones clasificadas por CIU Rev.3

Descripción CIU Rev.3	Millones de US\$ CIF		Variación Ene-Mar 2011/2010	Participación Ene-Mar 2011
	Ene-Mar 2010	Ene-Mar 2011		
Extracción de petróleo crudo y gas natural	133	959	619%	32,0%
Fabricación de vehículos automotores	113	172	52%	5,7%
Fabricación de productos de la refinación del petróleo	82	117	43%	3,9%
Fabricación de plásticos en formas primarias y de caucho sintético	77	90	17%	3,0%
Fabricación de abonos y compuestos de nitrógeno	57	80	40%	2,7%
Fabricación de maquinaria agropecuaria y forestal	53	66	26%	2,2%
Fabricación de partes, piezas y accesorios para vehículos automotores y sus motores	37	64	71%	2,1%
Fabricación de sustancias químicas básicas, excepto abonos y compuestos de nitrógeno	51	63	24%	2,1%
Cultivo de cereales y otros cultivos n.c.p.	24	61	156%	2,0%
Fabricación de productos farmacéuticos, sustancias químicas medicinales y productos botánicos	42	57	33%	1,9%
Fabricación de motores, generadores y transformadores eléctricos	35	56	58%	1,9%
Fabricación de productos de plástico	36	48	33%	1,6%
Elaboración de aceites y grasas de origen vegetal y animal	19	43	129%	1,4%
Fabricación de otros tipos de maquinaria de uso especial	37	41	11%	1,4%
Indeterminado	36	39	8%	1,3%
Fabricación de prendas de vestir, excepto prendas de piel	25	36	44%	1,2%
Fabricación de jabones y detergentes, preparados para limpiar y pulir, perfumes y preparados de tocador	28	35	23%	1,2%
Fabricación de otros tipos de maquinaria de uso general	27	35	30%	1,2%
Fabricación de otros productos químicos n.c.p.	34	33	-3%	1,1%
Fabricación de maquinaria de oficina, contabilidad e informática	30	31	6%	1,1%
Industrias básicas de hierro y acero	23	29	25%	1,0%
Fabricación de plaguicidas y otros productos químicos de uso agropecuario	33	28	-15%	0,9%
Fabricación de bombas, compresores, grifos y válvulas	14	25	78%	0,8%
Fabricación de aparatos de uso doméstico n.c.p.	21	25	18%	0,8%
Fabricación de calzado	16	24	50%	0,8%
Elaboración de otros productos alimenticios n.c.p.	16	23	39%	0,8%
Fabricación de tejidos y artículos de punto y ganchillo	16	23	42%	0,8%
Cultivo de frutas, nueces, plantas cuyas hojas o frutas se utilizan para preparar bebidas, y especias	19	23	18%	0,8%
Fabricación de maquinaria para la explotación de minas y canteras y para obras de construcción	10	22	126%	0,7%
Elaboración de azúcar	15	21	40%	0,7%
Fabricación de otros productos elaborados de metal n.c.p.	18	20	11%	0,7%
Sub total	1.177	2.387	103%	80%
Resto	483	607	26%	20%
Total general	1.660	2.994	80%	100%

Fuente: Departamento de Integración y Comercio Internacional en base a datos de SmartDATA/CNCE

Cuadro 12 – Importaciones de Manufacturas de Origen Industrial

(Clasificadas a 6 dígitos del Sistema Armonizado)

Seis dígitos	Sistema Armonizado Descripción*	Millones de US\$ CIF		Variación Ene-Mar 2011/2010	Participación Ene-Mar 2011
		Ene-Mar 2010	Ene-Mar 2011		
870899	Las demás autopartes	26	48	86%	3,1%
850440	Convertidores estáticos	2	47	**	3,1%
870323	Automóviles para turismo y demás vehículos automotores	34	47	39%	3,1%
870210	Vehículos automotores con motor de émbolo	2	30	**	2,0%
390760	Politereftalato de etileno	32	30	-7%	2,0%
870322	Automóviles para turismo y demás vehículos automotores	16	26	62%	1,7%
851712	Teléfonos celulares (móviles)	19	25	30%	1,6%
310210	Urea, incluso en disolución acuosa	18	24	32%	1,6%
310530	Fosfato diamónico	25	22	-13%	1,4%
870431	Fosfato diamónico	25	20	-18%	1,3%
843351	Cosechadoras-Trilladoras	13	19	50%	1,3%
310540	Abonos minerales o químicos	6	18	208%	1,2%
300490	Los demás medicamentos	14	17	21%	1,1%
870190	Los demás tractores	9	15	64%	1,0%
847130	Máquinas automáticas para tratamiento o procesamiento de datos	11	12	8%	0,8%
380893	Herbicidas	17	12	-30%	0,8%
871120	Motocicletas	11	12	8%	0,8%
390110	Polímeros de etileno en formas primarias	7	12	61%	0,7%
870120	Máquinas automáticas para tratamiento o procesamiento de datos	5	10	103%	0,7%
382490	Las demás preparaciones aglutinantes para moldes o núcleos de fundición	8	10	28%	0,7%
841480	Los demás, bombas de aire o de vacío	1	10	**	0,7%
300210	Antisuecos	5	10	81%	0,6%
870423	Vehículos automotores para el transporte de mercancías	4	9	133%	0,6%
852872	Los demás caucho sintético	10	9	-9%	0,6%
Sub total		324	499	54%	32%
Resto		883	1.042	18%	68%
Total general		1.207	1.541	28%	100%

* Descripciones abreviadas
 * Se consideraron las importaciones de MOI mayores a US\$ 9 millones en enero-marzo de 2011 expresadas a seis dígitos del Sistema Armonizado
 ** Variación superior a 1.000%

Fuente: Departamento de Integración y Comercio Internacional en base a datos de SmartDATA /CNCE

Cuadro 13 – Importaciones por origen

País	Millones de US\$ CIF		Variación Ene-Mar 2011 / 2010	Participación Ene-Mar 2011	Ranking destinos	
	Ene-Mar 2010	Ene-Mar 2011			Ene-Mar 2010	Ene-Mar 2011
ARGENTINA	298	452	51%	15,1%	2	1
BRASIL	349	399	14%	13,3%	1	2
RUSIA	23	349	**	11,7%	11	3
SUDÁFRICA	3	349	**	11,6%	40	4
CHINA	231	287	24%	9,6%	3	5
ANGOLA	0	213	-	7,1%	136	6
ESTADOS UNIDOS	141	162	14%	5,4%	4	7
VENEZUELA	131	87	-33%	2,9%	5	8
ALEMANIA	40	61	53%	2,0%	7	9
FRANCIA	19	51	171%	1,7%	15	10
MÉXICO	36	47	30%	1,6%	8	11
COREA DEL SUR	16	41	161%	1,4%	17	12
ESPAÑA	47	35	-24%	1,2%	6	13
CHILE	23	34	49%	1,2%	12	14
REINO UNIDO	17	34	95%	1,1%	16	15
ITALIA	29	33	13%	1,1%	9	16
LATVIA	25	28	14%	1,0%	10	17
SUIZA	7	26	253%	0,9%	26	18
TAIWÁN	21	24	17%	0,8%	14	19
JAPÓN	22	23	6%	0,8%	13	20
PARAGUAY	14	20	40%	0,7%	18	21
INDIA	12	20	68%	0,7%	19	22
DINAMARCA	11	18	66%	0,6%	21	23
MARRUECOS	0	10	**	0,3%	103	24
FINLANDIA	3	9	204%	0,3%	39	25
INDONESIA	4	9	119%	0,3%	34	26
TURQUÍA	8	9	12%	0,3%	25	27
Sub total	1.530	2.829	85%	95%	-	-
Resto	131	165	26%	5%	-	-
Total general	1.660	2.994	80%	100%	-	-

* Variación superior a 1.000%

Fuente: Departamento de Integración y Comercio Internacional en base a datos de SmartDATA

Cuadro 14 - Principales productos de importación en AT por capítulo

Capítulo (2) Descripción	Millones de US\$ CIF		Variación Ene-Mar 2011 / 2010	Participación	
	Ene-Mar 2010	Ene-Mar 2011		Ene-Mar 2010	Ene-Mar 2011
87-VEHÍCULOS AUTOMÓVILES, TRACTORES, VELOCÍPEDOS Y DEMÁS VEHÍCULOS TERRESTRES*	25	48	89%	12,1%	16,3%
39-PLÁSTICO Y SUS MANUFACTURAS	42	42	0%	20,0%	14,2%
10-CEREALES	0	28	-	0,0%	9,6%
29-PRODUCTOS QUÍMICOS ORGÁNICOS	18	26	45%	8,4%	8,7%
40-CAUCHO Y SUS MANUFACTURAS	14	18	32%	6,4%	6,0%
41-PIELES (EXCEPTO LA PELETERÍA) Y CUEROS	17	17	0%	8,2%	5,9%
51-LANA Y PELO FINO U ORDINARIO; HILADOS Y TEJIDOS DE CRIN	12	15	20%	5,9%	5,0%
03-PESCADOS Y CRUSTÁCEOS, MOLUSCOS Y DEMÁS INVERTEBRADOS ACUÁTICOS	11	12	16%	5,0%	4,2%
38-PRODUCTOS DIVERSOS DE LAS INDUSTRIAS QUÍMICAS	13	11	-15%	6,0%	3,6%
72-FUNDICIÓN, HIERRO Y ACERO	6	10	70%	2,7%	3,3%
15-CRASA Y ACEITES ANIMALES O VEGETALES*	5	9	91%	2,1%	2,9%
28-PRODUCTOS QUÍMICOS INORGÁNICOS; COMPUESTOS INORGÁNICOS U ORGÁNICOS*	3	6	123%	1,3%	2,1%
60-TEJIDOS DE PUNTO	2	6	249%	0,8%	2,0%
18-CA CAO Y SUS PREPARACIONES	2	5	120%	1,0%	1,6%
48-PAPEL Y CARTÓN; MANUFACTURAS DE PASTA DE CELULOSA, DE PAPEL O CARTÓN	5	5	5%	2,2%	1,6%
60-TEJIDOS DE PUNTO	2	4	73%	1,1%	1,4%
32-EXTRACTOS CURTIENTES O TINTÓREOS; TANINOS Y SUS DERIVADOS*	4	4	-1%	1,8%	1,3%
55-FIBRAS SINTÉTICAS O ARTIFICIALES DISCONTINUAS	2	3	22%	1,2%	1,0%
30-PRODUCTOS FARMACÉUTICOS	2	3	26%	1,0%	0,9%
84-REACTORES NUCLEARES, CALDERAS, MÁQUINAS, APARATOS Y ARTEFACTOS MECÁNICOS*	2	3	26%	0,9%	0,8%
34-JABÓN, AGENTES DE SUPERFICIE ORGÁNICOS, PREPARACIONES PARA LAVAR*	2	3	12%	1,1%	0,8%
52-ALGODÓN	5	2	-52%	2,4%	0,8%
Sub total	193	278	44%	92%	94%
Resto	17	17	-1%	8%	6%
Total general	211	296	40%	100%	100%

*Descripción abreviada

Fuente: Departamento de Integración y Comercio Internacional en base a datos de SmartDATA