



# COMERCIO EXTERIOR DE BIENES DEL URUGUAY

Informe mensual – Marzo 2014  
Año 5 – N° 50  
22 de abril de 2014

Dirección de Estudios Económicos<sup>1</sup>  
Teléfono: (+598) 2604 04 64 int. 142  
Correo: [dee@ciu.com.uy](mailto:dee@ciu.com.uy) / Sitio web: [dee](http://dee.ciu.com.uy)

En el año móvil cerrado a marzo de 2014, según las estimaciones realizadas por la Dirección de Estudios Económicos de la CIU, la balanza comercial de bienes presentó un saldo negativo de US\$ 1.335 millones<sup>2</sup>.

## Cuadro 1 – Saldo de la balanza comercial de bienes

(Abril 2013 – Marzo 2014, en millones de dólares)

	Millones de US\$		
	Exportaciones	Importaciones	Saldo comercial
DNA	9.244	12.373	-3.129
Zonas Francas y otros ajustes	1.168	-627	1.795
Total	10.412	11.746	-1.335

Fuente: DEE en base a datos de SmartDATA y estimaciones propias

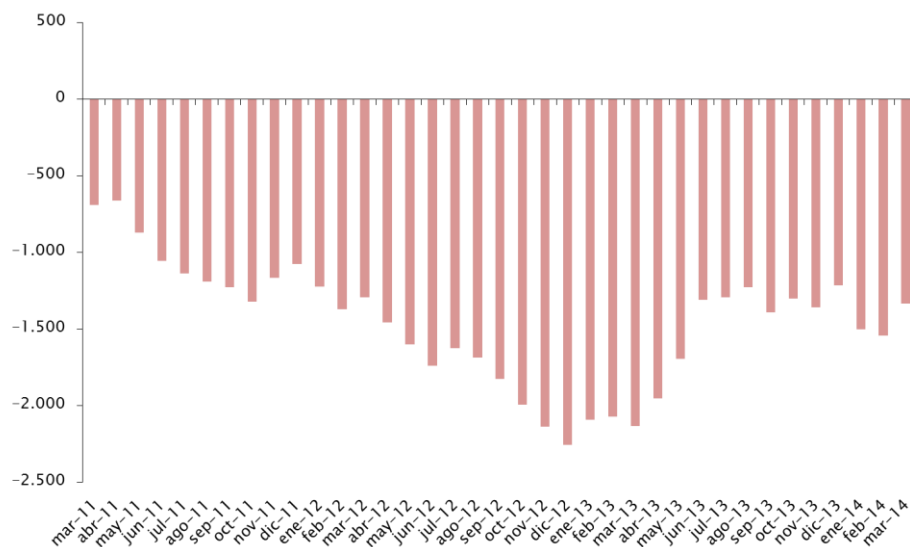
En dicho período, las exportaciones de bienes registradas por la Dirección Nacional de Aduanas (DNA) ascendieron a US\$ 9.244 millones. A su vez, si se suman las colocaciones externas de las principales empresas industriales instaladas en zonas francas del Uruguay (una vez descontados los insumos nacionales adquiridos por dichas empresas) y otros ajustes que corresponden, las exportaciones totalizaron US\$ 10.412 millones.

<sup>1</sup> **Director:** Cr. Mag. Sebastián Pérez. **Equipo técnico:** Ec. Mag. Valeria Cantera, Ec. Mathias Cardarello, An. Ec. Valentina Rey. **Secretaría:** Sra. Nuria Juvé.

<sup>2</sup> En el análisis se incluyeron las operaciones de comercio exterior de las empresas UPM (ex Botnia) y Pepsi instaladas en zonas francas uruguayas. Además, también se consideró la operativa de comercio exterior de la Zona Franca Parque de las Ciencias y de la Zona Franca Montes del Plata.

### Gráfico 1 – Evolución del saldo de la balanza comercial de bienes

(Años móviles, en millones de dólares)



Fuente: DEE en base a datos de SmartDATA y estimaciones propias

Por su parte, las importaciones de bienes registradas por la DNA alcanzaron los US\$ 12.373 millones en los últimos doce meses. Asimismo, si se consideran las demás operaciones (zonas francas y otros ajustes), las compras externas totalizan los US\$ 11.746 millones.

#### 1. Exportaciones de bienes<sup>3</sup>

En marzo de 2014, las solicitudes de exportación de bienes ascendieron a US\$ 702 millones, lo que implicó un aumento del 16% en relación a igual mes del año anterior. Debe tenerse en cuenta que este año la semana de turismo se registró en abril, lo que incide en la comparación.

<sup>3</sup> Nota metodológica: la información estadística incluida en el documento ha sido extraída de SmartDATA en base a datos de solicitudes de exportación e importación proporcionados por la DNA. La comparación interanual se realiza con información de cada año disponible a los dos días del período que se informa. Para la realización de este informe, salvo indicación expresa en contrario, no se incluye el comercio exterior de bienes de zonas francas, ni las exportaciones e importaciones de energía eléctrica, así como la proveeduría de bienes dentro de puertos y aeropuertos a empresas de transporte. Vale decir que dichos productos son considerados en la Cuenta Corriente de la Balanza de Pagos y han incrementado su importancia en los últimos años.



En el acumulado del año, las exportaciones alcanzaron los US\$ 1.794 millones, aumentando 4% respecto a igual período de 2013. Por otra parte, medidas en volúmenes físicos, las colocaciones habrían caído 1% en igual comparación.

Cabe destacar nuevamente el buen desempeño de las exportaciones de lácteos, que alcanzaron los US\$ 236 millones en los tres primeros meses del año, creciendo 33% en relación a igual período de 2013. Por el contrario, las ventas externas de carnes han verificado una disminución del 8%, en igual comparación.

### Cuadro 1.1 – Exportaciones uruguayas de bienes

(En millones de dólares FOB)

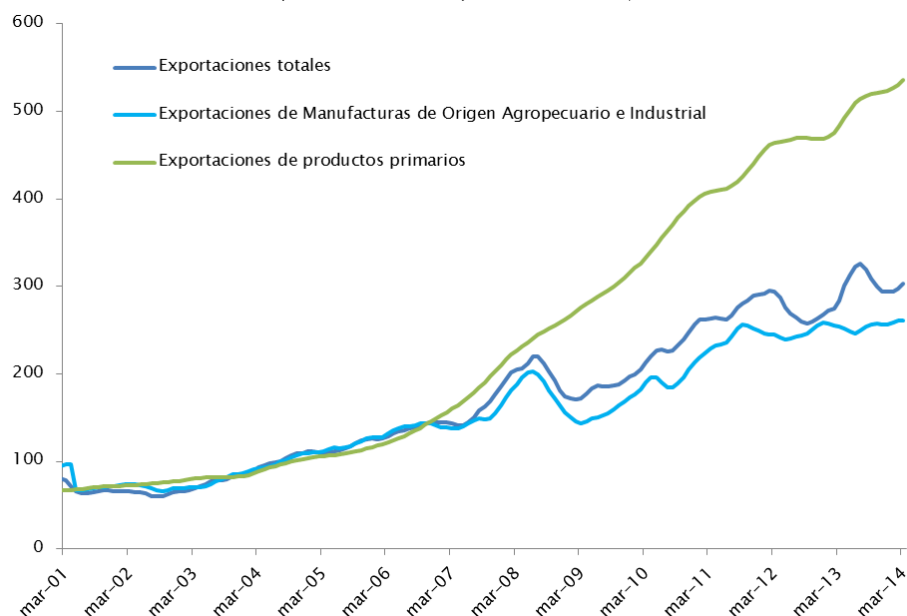
Mes	2013	2014	Variación
Enero	602	544	-10%
Febrero	520	548	5%
Marzo	604	702	16%
Total	1.727	1.794	4%

Fuente: DEE en base a datos de SmartDATA

En enero – marzo del 2014, las colocaciones de productos primarios alcanzaron los US\$ 437 millones, aumentando 12% respecto a igual período de 2013. En lo que refiere a las exportaciones industriales (MOA y MOI conjuntamente), las mismas ascendieron a US\$ 1.333 millones, permaneciendo relativamente estables en la comparación interanual.

### Gráfico 1.1 – Exportaciones uruguayas de bienes

(Índice en dólares corrientes, base 2004=100, ciclo tendencia)



Fuente: DEE en base a datos de SmartDATA/CNCE

En el primer trimestre del año, las exportaciones de manufacturas de origen agropecuario no crecieron respecto a igual período del año anterior. Dentro de este rubro se observa un comportamiento heterogéneo de los sectores. En este sentido, se aprecia una significativa disminución del monto exportado por la rama Producción, procesamiento y conservación de carne, y Preparación e hilatura de fibras textiles (-10% y -9% respectivamente). Por otra parte, los sectores que se mostraron más dinámicos fueron Elaboración de productos lácteos, Elaboración de productos de molinería y Curtido y adobo de cueros.

En el caso de Producción, procesamiento y conservación de carne, la caída está explicada en gran medida por las ventas de carne bovina deshuesada congelada (subpartida 020230). Por su parte, la disminución en el monto exportado por el sector Preparación e hilatura de fibras textiles responde mayormente al comportamiento de las subpartidas 150500 (grasa de lana), 510121 (lana esquilada) y 510129 (las demás lanas y pelos finos). En este último sector, se destaca la caída de las colocaciones externas de las empresas Engraw Export & Import y Lanco S.A.



En el caso de las manufacturas de origen industrial, las exportaciones registraron una variación negativa del 1% respecto al primer trimestre del 2013. La caída se explica por la disminución del monto exportado de Industrias básicas de hierro y acero (-26%), Fabricación de plaguicidas y otros productos químicos (-23%), Fabricación de otros artículos de papel y cartón (-22%), Fabricación de otros tipos de equipo eléctrico (-13%) y Fabricación de productos de plástico (-5%). Por otra parte, los sectores Fabricación de vehículos automotores y Fabricación de jabones y detergentes, registraron variaciones positivas de sus colocaciones externas en comparación a igual período del año anterior (38% y 33% respectivamente).

En la división Industrias básicas de hierro y acero, se destaca la disminución de las exportaciones de la subpartida 730640 (los demás tubos y perfiles huecos soldados) por parte de la empresa Cinter S.A. Por su parte, se observa una importante disminución en las exportaciones de fungicidas (subpartida 380892) dentro del sector Fabricación de plaguicidas y otros productos químicos.

Asimismo, cabe destacar la caída de las exportaciones de Fabricación de otros artículos de papel y cartón, donde Fanapel e Ipusa son las empresas más afectadas, con una disminución de sus ventas externas del 23% y 51% respectivamente. En este sentido, en el primer trimestre del año, se registraron fuertes caídas de las exportaciones de las subpartidas 481019 (los demás papel y cartón de los tipos utilizados para escribir e imprimir) y 481820 (pañuelos, toallitas de desmaquillar y toallas). Cabe mencionar que el principal destino de exportación de ambas subpartidas es Argentina, por lo cual las trabas con dicho país estarían explicando la disminución de las colocaciones externas de dicho sector.

## 2. Importaciones

En marzo de 2014, las importaciones de bienes registradas por la DNA disminuyeron 36% en comparación con igual mes de 2013, ubicándose en US\$ 770 millones. Dicho importe incluye US\$ 72 millones que correspondieron a operaciones bajo el régimen de Admisión Temporal (AT), las cuales presentaron una disminución del 23% respecto al mismo mes del año anterior.



## Cuadro 2.1 – Importaciones uruguayas de bienes

(En millones de dólares CIF)

Mes	2013	2014	Variación
Enero	802	906	13%
Febrero	931	1.287	38%
Marzo	1.206	770	-36%
Total	2.938	2.962	1%

Fuente: DEE en base a datos de SmartDATA

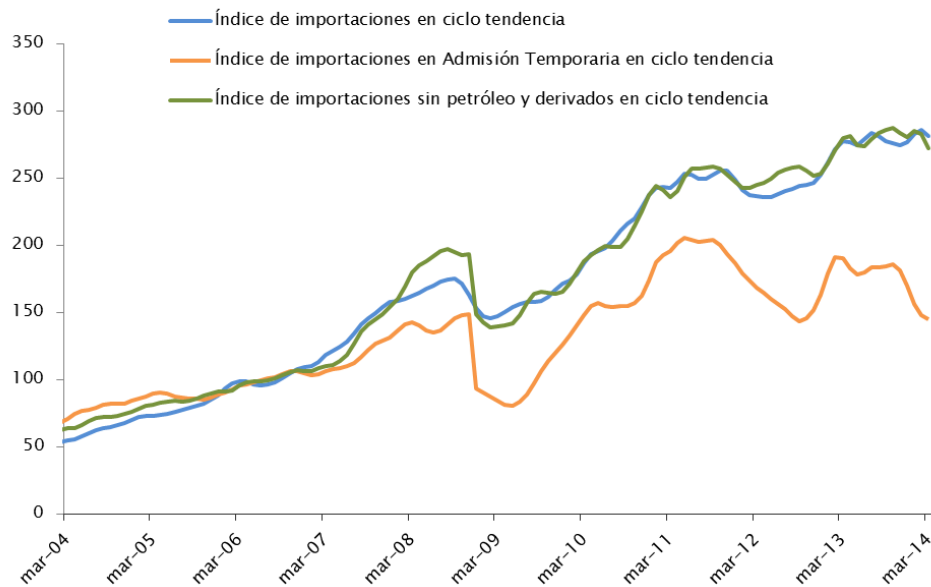
En el acumulado del año, las compras treparon a US\$ 2.962 millones, 1% más que en el mismo período del año anterior. Sin computar las adquisiciones de petróleo, las importaciones habrían disminuido 2% en el mismo período. Las compras acumuladas en AT ascendieron a US\$ 214 millones, disminuyendo 29% respecto a igual período de 2013. En este sentido, se registra una fuerte disminución de las importaciones bajo admisión temporaria de Productos químicos orgánicos (-50%), Plástico y sus manufacturas (-32%), Vehículos automóviles, tractores (-15%) y lana y pelo fino u ordinario; hilados y tejidos (-15%).

A nivel de producto, presentados por la clasificación de Uso Económico, además del fuerte crecimiento registrado en las importaciones de Bienes de capital (32%), los Bienes de consumo aumentaron 11%. Además, se destaca el crecimiento de las importaciones de Piezas y accesorios para bienes de capital (9%) y Vehículos automotores para pasajeros (6%). Por su parte, las compras externas de Bienes intermedios y combustibles disminuyeron 8% y 16% respectivamente en relación a igual período de 2013.

Analizando las importaciones según su origen, en el primer trimestre de 2014 China concentró el 15,9% de las mismas, seguido por Brasil y Argentina que representaron el 14,5% y 11,3% del total importado respectivamente.



**Gráfico 2.1 – Evolución de las importaciones en dólares en ciclo tendencia**  
(Índices base 2006=100, ciclo tendencia)



Fuente: DEE en base a datos de SmartDATA

En ciclo tendencia, disminuyeron las compras al exterior tanto si se excluyen o no los combustibles. Por su parte, las importaciones en Admisión Temporal detuvieron la caída luego de cuatro meses de disminuciones consecutivas.



## 2. Anexo estadístico<sup>4</sup>

### 2.1. Exportaciones

Cuadro 2 – Principales productos de exportación por capítulo

Capítulo S.A. Descripción abreviada	Enero – Marzo				
	En millones de US\$		Variación	Participación	
	2013	2014	2014/2013	2013	2014
02-CARNE Y DESPOJOS COMESTIBLES	425	390	-8%	24,6%	21,7%
10-CEREALES	203	253	24%	11,8%	14,1%
04-LECHE Y PRODUCTOS LÁCTEOS Y MIEL NATURAL*	178	236	33%	10,3%	13,2%
44-MADERA, CARBÓN VEGETAL Y MANUFACTURAS DE MADERA	121	135	11%	7,0%	7,5%
41-PIELES (EXCEPTO LA PELETERÍA) Y CUEROS	67	76	13%	3,9%	4,2%
39-PLÁSTICO Y SUS MANUFACTURAS	80	75	-5%	4,6%	4,2%
51-LANA Y PELO FINO U ORDINARIO; HILADOS Y TEJIDOS DE CRIN	72	65	-9%	4,2%	3,6%
87-VEHÍCULOS AUTOMÓVILES Y SUS PARTES Y ACCESORIOS*	41	57	40%	2,4%	3,2%
11-PRODUCTOS DE LA MOLINERÍA, MALTA*	63	48	-23%	3,6%	2,7%
40-CAUCHO Y SUS MANUFACTURAS	37	37	-1%	2,2%	2,1%
03-PESCADOS Y CRUSTÁCEOS*	31	34	7%	1,8%	1,9%
94-MUEBLES*	28	30	9%	1,6%	1,7%
30-PRODUCTOS FARMACÉUTICOS.	26	28	5%	1,5%	1,5%
71-PERLAS NATURALES (ORO)*	32	25	-24%	1,9%	1,4%
27-COMBUSTIBLES MINERALES*	0	24	-	0,0%	1,3%
34-JABÓN, AGENTES DE SUPERFICIE ORGÁNICOS*	16	22	36%	0,9%	1,2%
15-GRASA Y ACEITES ANIMALES O VEGETALES*	30	22	-25%	1,7%	1,2%
05-LOS DEMÁS PRODUCTOS DE ORIGEN ANIMAL*	21	19	-10%	1,2%	1,0%
48-PAPEL Y CARTÓN; MANUFACTURAS DE PASTA DE CELULOSA*	20	18	-10%	1,2%	1,0%
38-PRODUCTOS DIVERSOS DE LAS INDUSTRIAS QUÍMICAS	21	17	-17%	1,2%	1,0%
85-MÁQUINAS, APARATOS Y MATERIAL ELÉCTRICO*	21	16	-22%	1,2%	0,9%
01-ANIMALES VIVOS	18	14	-22%	1,0%	0,8%
73-MANUFACTURAS DE FUNDICIÓN, HIERRO O ACERO	19	14	-25%	1,1%	0,8%
32-EXTRACTOS CURTIENTES O TINTÓREOS*	11	13	10%	0,7%	0,7%
24-TABACO Y SUCEDÁNEOS DEL TABACO ELABORADOS	12	12	0%	0,7%	0,7%
16-PREPARACIONES DE CARNE, PESCADO O DE CRUSTÁCEOS*	11	10	-5%	0,6%	0,6%
35-MATERIAS ALBUMINOIDAS*	8	10	16%	0,5%	0,5%
12-SEMILLAS Y FRUTOS OLEAGINOSOS*	21	9	-57%	1,2%	0,5%
23-RESIDUOS Y DESPERDICIOS DE LAS INDUSTRIAS ALIMENTARIAS*	10	8	-24%	0,6%	0,4%
29-PRODUCTOS QUÍMICOS ORGÁNICOS	7	6	-6%	0,4%	0,4%
28-PRODUCTOS QUÍMICOS INORGÁNICOS*	7	6	-2%	0,4%	0,4%
63-LOS DEMAS ARTICULOS TEXTILES CONFECCIONADOS*	5	6	26%	0,3%	0,3%
08-FRUTAS Y FRUTOS COMESTIBLES*	3	5	52%	0,2%	0,3%
84-MÁQUINAS, APARATOS, ARTEFACTOS MECÁNICOS Y SUS PARTES*	4	5	40%	0,2%	0,3%
21-PREPARACIONES ALIMENTICIAS DIVERSAS	4	4	-1%	0,2%	0,2%
90-INSTRUMENTOS Y APARATOS DE OPTICA, FOTOGRAFIA*	5	4	-7%	0,3%	0,2%
19-PREPARACIONES A BASE DE CEREALES, HARINA, ALMIDÓN, FÉCULA O LECHE*	4	4	7%	0,2%	0,2%
61-PRENDAS Y COMPLEMENTOS*	4	4	-5%	0,2%	0,2%
22-BEBIDAS, LIQUIDOS ALCOHOLICOS Y VINAGRE.	6	3	-47%	0,3%	0,2%
76-ALUMINIO Y SUS MANUFACTURAS	3	3	-1%	0,1%	0,1%
Sub total	1.693	1.766	4%	98%	98%
Resto	34	28	-17%	2%	2%
Total	1.727	1.794	4%	100%	100%

Fuente: DEE en base a datos de SmartDATA

<sup>4</sup> A partir del informe correspondiente a julio de 2011, las clasificaciones que utilizan la Matriz de Correspondencias de Comercio Internacional de la Comisión Nacional de Comercio Exterior de Argentina, cuentan con la actualización de la 4ª Enmienda del Sistema Armonizado de Designación y Codificación de Mercancías, y de la 5ª enmienda a partir de enero de 2012, realizada por la Dirección de Estudios Económicos de la CIU.





Cuadro 3 – Principales productos de exportación por subpartida

Subpartida Descripción abreviada	Enero – Marzo				
	En millones de US\$		Variación	Participación	
	2013	2014	2014/2013	2013	2014
020230 – CARNE BOVINA DESHUESADA CONGELADA	264	223	-15%	15,3%	12,4%
040221 – LECHE EN POLVO SIN ADICIÓN DE AZÚCAR NI OTRO EDULCORANTE	63	111	76%	3,6%	6,2%
100630 – ARROZ SEMBLANQUEADO O BLANQUEADO	66	103	57%	3,8%	5,8%
100199 – LOS DEMÁS, TRIGO Y MORCAJO	38	100	163%	2,2%	5,6%
020130 – CARNE BOVINA DESHUESADA REFRIGERADA	101	92	-9%	5,9%	5,1%
440399 – MADERA LAS DEMÁS	63	74	18%	3,6%	4,1%
040690 – LOS DEMÁS QUESOS	51	47	-9%	3,0%	2,6%
110710 – MALTA SIN TOSTAR	60	43	-28%	3,5%	2,4%
392330 – PREFORMAS PET	47	43	-9%	2,7%	2,4%
510529 – LAS DEMÁS LANAS	32	34	4%	1,9%	1,9%
410441 – CUEROS SIN DIVIDIR; DIVIDIDOS CON LA FLOR	15	32	116%	0,9%	1,8%
940190 – PARTES DE ASIENTOS*	25	27	11%	1,4%	1,5%
400510 – CAUCHO	25	24	-3%	1,4%	1,3%
870421 – VEHÍCULOS AUTOMÓVILES PARA EL TRANSPORTE DE MERCANCIAS CON CARGA MÁXIMA INFERIOR O IGUAL A 5 T	10	20	95%	0,6%	1,1%
340211 – ANIÓNICOS	13	20	50%	0,8%	1,1%
271012 – ACEITES LIVIANOS (LIGEROS)* Y PREPARACIONES	0	20	-	0,0%	1,1%
040210 – LECHE EN POLVO CON UN CONTENIDO DE MATERIAS GRASAS INFERIOR O IGUAL AL 1,5% EN PESO*	22	19	-11%	1,3%	1,1%
040510 – MANTECA	13	19	44%	0,8%	1,0%
710812 – ORO Y PLATA	27	18	-34%	1,6%	1,0%
440122 – MADERA DISTINTA DE LA DE CONÍFERAS	23	16	-30%	1,3%	0,9%
050400 – TRIPAS, VEJIGAS*	17	16	-7%	1,0%	0,9%
030389 – LOS DEMÁS PESCADOS, EXCEPTO LOS HÍCADOS, HUEVAS Y LECHAS	12	16	33%	0,7%	0,9%
510111 – LANA ESQUILADA	21	16	-23%	1,2%	0,9%
020220 – LOS DEMÁS CORTES (TROZOS) SIN DESHUESAR DE CARNES DE ANIMALES DE LA ESPECIE BOVINA	14	16	12%	0,8%	0,9%
151790 – LAS DEMÁS, MARGARINA	13	15	19%	0,7%	0,9%
870323 – LOS DEMÁS VEHÍCULOS, DE CILINDRADA SUPERIOR A 1.500 CM <sup>3</sup> PERO INFERIOR O IGUAL A 3.000 CM <sup>3</sup>	14	15	8%	0,8%	0,9%
040900 – MIEL NATURAL	11	15	35%	0,6%	0,8%
410792 – CUEROS Y PIELES DIVIDIDOS CON LA FLOR	12	14	18%	0,7%	0,8%
020629 – LOS DEMÁS, DESPOJOS COMESTIBLES DE LA ESPECIE BOVINA*	11	13	12%	0,7%	0,7%
100620 – ARROZ DESCASCARILLADO*	11	13	14%	0,6%	0,7%
441239 – LAS DEMÁS, MADERA CONTRACHAPADA, MADERA CHAPADA Y MADERA ESTRATIFICADA	12	12	6%	0,7%	0,7%
020442 – LOS DEMÁS CORTES (TROZOS) SIN DESHUESAR, DE CARNE OVINA CONGELADA	9	12	39%	0,5%	0,7%
730640 – LOS DEMÁS TUBOS Y PERFILES HUECOS SOLDADOS, DE SECCIÓN CIRCULAR, DE ACERO INOXIDABLE	16	12	-24%	0,9%	0,7%
300490 – LOS DEMÁS MEDICAMENTOS	11	12	8%	0,7%	0,7%
440799 – LAS DEMÁS, MADERA ASERRADA O DESBASTADA LONGITUDINALMENTE*	8	12	49%	0,5%	0,7%
410419 – LOS DEMÁS CUEROS Y PIELES CURTIDOS "CRUST" EN ESTADO HUMEDO	6	11	73%	0,4%	0,6%
410712 – CUEROS Y PIELES ENTEROS DIVIDIDOS CON LA FLOR	13	11	-16%	0,7%	0,6%
854430 – JUEGOS DE CABLES PARA BUJÍAS DE ENCENDIDO*	12	10	-17%	0,7%	0,6%
100610 – ARROZ CON CASCARA (ARROZ «PADDY»-)	0	10	-	0,0%	0,6%
380892 – FUNCICIDAS	15	10	-35%	0,9%	0,5%
100390 – LAS DEMÁS	21	9	-56%	1,2%	0,5%
870120 – TRACTORES DE CARRETERA PARA SEMIRREMOLQUES	4	9	112%	0,2%	0,5%
100640 – ARROZ PARTIDO	11	9	-21%	0,6%	0,5%
020712 – SIN TROCEAR, CONGELADOS	7	9	29%	0,4%	0,5%
100590 – LOS DEMÁS, MAÍZ	55	9	-84%	3,2%	0,5%
160250 – LAS DEMÁS PREPARACIONES Y CONSERVAS DE CARNE DE LA ESPECIE BOVINA*	9	8	-7%	0,5%	0,5%
441232 – LAS DEMÁS, MADERA CONTRACHAPADA, MADERA CHAPADA Y MADERA ESTRATIFICADA	7	8	11%	0,4%	0,4%
040410 – LACTOSUERO, AUNQUE ESTE MODIFICADO, INCLUSO CONCENTRADO*	6	8	35%	0,3%	0,4%
010221 – REPRODUCTORES DE RAZA PURA	0	7	-	0,0%	0,4%
040630 – QUESO FUNDIDO, EXCEPTO EL RALLADO O EN POLVO	4	7	102%	0,2%	0,4%
040120 – CON UN CONTENIDO DE MATERIAS GRASAS SUPERIOR AL 1 % PERO INFERIOR O IGUAL AL 6 %, EN PESO	3	7	114%	0,2%	0,4%
020443 – DESHUESADAS	4	7	99%	0,2%	0,4%
240220 – CIGARRILLOS QUE CONTENGAN TABACO	7	7	-8%	0,4%	0,4%
400599 – LOS DEMÁS, CAUCHO MEZCLADO SIN VULCANIZAR	6	6	1%	0,4%	0,4%
510121 – LANA ESQUILADA	9	6	-29%	0,5%	0,4%
120190 – LAS DEMÁS, HABAS DE SOJA*	19	6	-68%	1,1%	0,3%
350110 – CASEÍNA*	4	6	57%	0,2%	0,3%
Sub total	1.372	1.475	7%	79,5%	82,2%
Resto	355	319	-10%	20,5%	17,8%
Total	1.727	1.794	4%	100%	100%

Fuente: DEE en base a datos de SmartDATA



Cuadro 4 – Exportaciones por Grandes Rubros

Grandes Rubros	Enero – Marzo				
	En millones de US\$		Variación	Participación	
	2013	2014	2014/2013	2013	2014
MOA	925	923	0%	53,5%	51,5%
Productos Primarios	389	437	12%	22,5%	24,4%
MOI	413	410	-1%	23,9%	22,9%
Combustibles y energía	0	24	-	0,0%	1,3%
Total general	1.727	1.794	4%	100%	100%

Fuente: DEE en base a datos de SmartDATA/CNCE/CIU

Cuadro 5 – Exportaciones por Contenido Tecnológico

Contenido Tecnológico Descripción	Enero – Marzo				
	En millones de US\$		Variación	Participación	
	2013	2014	2014/2013	2013	2014
Productos primarios	909	946	4%	52,6%	52,7%
Manufacturas basadas en recursos naturales/Agricultura y forestación	328	336	2%	19,0%	18,7%
Manufacturas de contenido tecnológico bajo /Textiles y vestimenta	121	129	7%	7,0%	7,2%
Manufacturas de contenido tecnológico bajo /Otros	97	95	-2%	5,6%	5,3%
Manufacturas de contenido tecnológico medio/Industrias procesadoras	94	86	-8%	5,4%	4,8%
Manufacturas de contenido tecnológico medio/Productos mecánicos	41	57	40%	2,4%	3,2%
Otras transacciones	29	44	51%	1,7%	2,4%
Manufacturas basadas en recursos naturales/Otros	50	43	-14%	2,9%	2,4%
Manufacturas de contenido tecnológico alto /Otros	31	33	7%	1,8%	1,9%
Manufacturas de contenido tecnológico medio/Industrias de ingeniería	22	22	-1%	1,3%	1,2%
Manufacturas de contenido tecnológico alto/Productos eléctricos y electrónicos	6	4	-37%	0,4%	0,2%
Total general	1.727	1.794	4%	100%	100%

Fuente: DEE en base a datos de SmartDATA/CNCE/CIU



**Cuadro 6 – Exportaciones hacia Argentina por Manufacturas de Origen Industrial**  
(Clasificadas a 6 dígitos del Sistema Armonizado)

Sistema Armonizado	Enero – Marzo				
	En millones de US\$		Variación	Participación	
	2013	2014	2014/2013	2013	2014
Descripción abreviada					
854430 – JUEGOS DE CABLES PARA BUJIAS DE ENCENDIDO UTILIZADOS EN LOS MEDIOS DE TRANSPORTE*	12,4	10,3	-17%	13,2%	12,2%
870120 – TRACTORES DE CARRETERA PARA SEMIRREMOLQUES	4,1	8,9	116%	4,4%	10,5%
940190 – PARTES DE ASIENTOS	7,0	6,5	-8%	7,5%	7,6%
340211 – ANIONICOS	2,6	5,9	129%	2,7%	6,9%
870422 – VEHICULOS AUTOMOVILES PARA EL TRANSPORTE DE MERCANCIA CON CARGA MAXIMA SUPERIOR A 5 T PERO INFERIOR O IGUAL A 20 T	1,9	5,4	182%	2,0%	6,4%
481019 – LOS DEMAS PAPEL Y CARTÓN DE LOS TIPOS UTILIZADOS PARA ESCRIBIR, IMPRIMIR U OTROS FINES GRÁFICOS	4,9	3,8	-23%	5,3%	4,5%
390690 – LOS DEMAS POLÍMEROS ACRÍLICOS EN FORMAS PRIMARIAS	3,0	3,2	8%	3,2%	3,8%
400510 – CAUCHO CON ADICION DE NEGRO DE HUMO O DE SILICE	5,8	3,2	-45%	6,1%	3,7%
730640 – LOS DEMAS, SOLDADOS, DE SECCION CIRCULAR, DE ACERO INOXIDABLE	2,9	2,8	-2%	3,1%	3,4%
300660 – PREPARACIONES QUIMICAS ANTICONCEPTIVAS A BASE DE HORMONAS*	2,0	2,4	18%	2,2%	2,8%
481013 – PAPEL Y CARTÓN DE LOS TIPOS UTILIZADOS PARA ESCRIBIR, IMPRIMIR U OTROS FINES GRÁFICOS EN BOBINAS (ROLLOS)	1,5	2,4	62%	1,5%	2,8%
320417 – COLORANTES PIGMENTARIOS Y PREPARACIONES A BASE DE ESTOS COLORANTES	1,1	1,9	77%	1,2%	2,3%
392010 – DE POLIMEROS DE ETILENO	0,2	1,7	877%	0,2%	2,0%
842833 – LOS DEMAS, DE BANDA O CORREA	0,2	1,3	774%	0,2%	1,6%
481820 – PAÑUELOS, TOALLITAS DE DESMAQUILLAR Y TOALLAS	2,4	1,2	-52%	2,6%	1,4%
321290 – LOS DEMAS PIGMENTOS	0,9	1,1	16%	1,0%	1,3%
392330 – BOMBONAS (DAMAJUANAS), BOTELLAS, FRASCOS Y ARTICULOS SIMILARES	2,1	1,0	-50%	2,2%	1,2%
480255 – LOS DEMAS PAPELES O CARTONES DE PESO SUPERIOR O IGUAL A 40 G/M² PERO INFERIOR O IGUAL A 150 G/M², EN BOBINAS (ROLLOS)	0,5	1,0	110%	0,5%	1,2%
481810 – PAPEL HIGIENICO	1,7	0,9	-47%	1,8%	1,0%
940490 – LOS DEMAS SOMMIERS, ARTICULOS DE CAMA Y ARTICULOS SIMILARES*	2,0	0,8	-57%	2,1%	1,0%
870830 – FRENOS Y SERVOFRENOS; SUS PARTES	0,8	0,8	7%	0,8%	1,0%
482390 – LOS DEMAS PAPELES, CARTONES, CELULOSA*	1,2	0,8	-31%	1,3%	1,0%
681381 – GUARNICIONES PARA FRENOS	0,5	0,8	76%	0,5%	0,9%
392049 – LOS DEMAS PLÁSTICOS Y SUS MANUFACTURAS	0,0	0,8	-	0,0%	0,9%
320649 – LAS DEMAS MATERIAS COLORANTES Y LAS DEMAS PREPARACIONES	0,3	0,7	101%	0,4%	0,8%
901839 – LAS DEMAS JERINGAS, AGUJAS, CATÉTERES, CANULAS E INSTRUMENTOS SIMILARES*	0,3	0,7	137%	0,3%	0,8%
630140 – MANTAS DE FIBRAS SINTETICAS (EXCEPTO LAS ELECTRICAS)	1,0	0,7	-36%	1,1%	0,8%
630790 – LOS DEMAS ARTICULOS CONFECCIONADOS, INCLUIDOS LOS PATRONES PARA PRENDAS DE VESTIR	0,5	0,7	25%	0,6%	0,8%
320890 – LOS DEMAS PINTURAS Y BARNICES A BASE DE POLÍMEROS SINTÉTICOS O NATURALES MODIFICADOS	0,9	0,6	-37%	1,0%	0,7%
470710 – PAPEL O CARTON KRAFT CRUDO O PAPEL O CARTON CORRUGADO	0,5	0,6	15%	0,5%	0,7%
480257 – LOS DEMAS, DE PESO SUPERIOR O IGUAL A 40 G/M² PERO INFERIOR O IGUAL A 150 G/M²	0,2	0,5	130%	0,2%	0,6%
390421 – LOS DEMAS POLICLORURO DE VINILO SIN PLASTIFICAR	0,5	0,5	3%	0,5%	0,6%
701090 – LOS DEMAS RECIPIENTES PARA EL TRANSPORTE O ENVASADO, DE VIDRIO*	0,3	0,5	79%	0,3%	0,6%
380899 – INSECTICIDAS, RATICIDAS Y DEMAS ANTIRROEDORES	0,2	0,5	146%	0,2%	0,5%
611011 – DE LANA	0,7	0,4	-39%	0,8%	0,5%
390521 – COPOLÍMEROS DE ACETATO DE VINILO EN DISPERSION ACUOSA	0,6	0,4	-34%	0,7%	0,5%
380892 – FUNGICIDAS	0,4	0,4	6%	0,4%	0,5%
283325 – SULFATOS; ALUMBRES; PEROXOSULFATOS (PERSULFATOS) DE COBRE	0,1	0,4	447%	0,1%	0,4%
730630 – LOS DEMAS, SOLDADOS, DE SECCION CIRCULAR, DE HIERRO O ACERO SIN ALEAR	0,3	0,3	10%	0,3%	0,4%
300490 – LOS DEMAS MEDICAMENTOS*	0,5	0,3	-30%	0,5%	0,4%
611030 – SUÉTERES, «PULLOVERS» Y ARTICULOS SIMILARES DE PUNTO, DE FIBRAS SINTÉTICAS O ARTIFICIALES*	0,3	0,3	6%	0,3%	0,4%
391390 – LOS DEMAS POLÍMEROS NATURALES	0,3	0,2	-17%	0,3%	0,3%
620211 – ABRIGOS, IMPERMEABLES Y ARTICULOS SIMILARES DE LANA O PELO FINO*	0,5	0,2	-53%	0,5%	0,3%
340290 – LOS DEMAS AGENTES DE SUPERFICIE ORGÁNICO	0,4	0,2	-39%	0,4%	0,3%
600110 – TEJIDOS <DE PELO LARGO >	0,5	0,2	-57%	0,5%	0,3%
392690 – LAS DEMAS	0,1	0,2	176%	0,1%	0,3%
Sub total	71	78	11%	75%	93%
Resto	23	6	-73%	25%	7%
Total	94	85	-10%	100%	100%

Fuente: DEE en base a datos de SmartDATA/CNCE/CIU



**Cuadro 7 – Exportaciones hacia Brasil por Manufacturas de Origen Industrial**  
(Clasificadas a 6 dígitos del Sistema Armonizado)

Sistema Armonizado Descripción abreviada	Enero – Marzo				
	En millones de US\$		Variación	Participación	
	2013	2014	2014/2013	2013	2014
392330 – BOMBONAS (DAMAJUANAS), BOTELLAS, FRASCOS Y ARTICULOS SIMILARES	42,8	40,0	-7%	23,4%	19,9%
400510 – CAUCHO CON ADICION DE NEGRO DE HUMO O DE SILICE	18,2	20,2	11%	9,9%	10,0%
870421 – DE PESO TOTAL CON CARGA MAXIMA INFERIOR O IGUAL A 5 T	10,2	19,9	96%	5,6%	9,9%
870323 – DE CILINDRADA SUPERIOR A 1.500 CM? PERO INFERIOR O IGUAL A 3.000 CM?	5,3	15,2	189%	2,9%	7,6%
340211 – ANIONICOS	8,6	11,8	38%	4,7%	5,9%
730640 – LOS DEMAS, SOLDADOS, DE SECCION CIRCULAR, DE ACERO INOXIDABLE	12,9	9,2	-28%	7,0%	4,6%
380892 – FUNGICIDAS	13,1	6,6	-49%	7,1%	3,3%
400599 – LOS DEMAS, CAUCHO MEZCLADO SIN VULCANIZAR, EN FORMAS PRIMARIAS O EN PLACAS, HOJAS O TIRAS.	6,4	6,4	-1%	3,5%	3,2%
940190 – PARTES	3,7	6,1	66%	2,0%	3,0%
870895 – BOLSAS INFLABLES DE SEGURIDAD CON SISTEMA DE INFLADO (AIRBAG)*	2,9	5,8	98%	1,6%	2,9%
401519 – LOS DEMAS GUANTES, MITONES Y MANOPLAS	3,9	3,9	1%	2,1%	2,0%
392020 – DE POLIMEROS DE PROPILENO	3,5	2,7	-21%	1,9%	1,4%
380891 – INSECTICIDAS	2,1	2,6	22%	1,2%	1,3%
283329 – LOS DEMAS SULFATOS	2,4	2,4	-1%	1,3%	1,2%
300490 – LOS DEMAS MEDICAMENTOS	1,6	2,3	47%	0,9%	1,2%
391710 – TRIPAS ARTIFICIALES DE PROTEINAS ENDURECIDAS O DE PLASTICOS CELULOSICOS	0,0	2,2	-	0,0%	1,1%
320417 – COLORANTES PIGMENTARIOS Y PREPARACIONES A BASE DE ESTOS COLORANTES	1,8	2,1	15%	1,0%	1,1%
630140 – MANTAS DE FIBRAS SINTETICAS (EXCEPTO LAS ELECTRICAS)	1,3	2,0	52%	0,7%	1,0%
392010 – DE POLIMEROS DE ETILENO	2,4	1,9	-23%	1,3%	0,9%
392043 – CON UN CONTENIDO DE PLASTIFICANTES SUPERIOR O IGUAL AL 6 % EN PESO	2,0	1,6	-22%	1,1%	0,8%
481019 – LOS DEMAS, PAPEL Y CARTÓN DE LOS TIPOS UTILIZADOS PARA ESCRIBIR, IMPRIMIR U OTROS FINES GRÁFICOS*	1,9	1,6	-17%	1,0%	0,8%
300230 – VACUNAS PARA LA MEDICINA VETERINARIA	1,5	1,5	0%	0,8%	0,8%
940490 – LOS DEMAS SOMMIERS, ARTÍCULOS DE CAMA Y ARTÍCULOS SIMILARES*	0,9	1,4	49%	0,5%	0,7%
390690 – LOS DEMÁS POLÍMEROS ACRÍLICOS EN FORMAS PRIMARIAS	1,0	1,4	38%	0,5%	0,7%
630221 – LAS DEMÁS ROPAS DE CAMA, ESTAMPADAS DE ALGODON	0,8	1,3	52%	0,5%	0,6%
961900 – COMPRESAS Y TAMPONES HIGIENICOS, PAÑALES PARA BEBÉS Y ARTÍCULOS SIMILARES*	0,5	1,2	138%	0,3%	0,6%
392390 – LOS DEMAS ARTÍCULOS PARA EL TRANSPORTE O ENVASADO, DE PLÁSTICO*	3,2	1,1	-66%	1,7%	0,5%
390799 – LOS DEMÁS POLIÉSTERES*	0,8	1,1	32%	0,4%	0,5%
252210 – CAL VIVA	0,3	1,1	286%	0,1%	0,5%
392350 – TAPONES, TAPAS, CAPSULAS Y DEMAS DISPOSITIVOS DE CIERRE	0,6	1,0	63%	0,4%	0,5%
392049 – LAS DEMÁS PLACAS, LÁMINAS, HOJAS Y TIRAS, DE POLÍMEROS DE CLORURO DE VINILO*	0,4	0,9	135%	0,2%	0,5%
710310 – EN BRUTO O SIMPLEMENTE ASERRADAS O DESBASTADAS	0,6	0,9	53%	0,3%	0,4%
340290 – LOS DEMÁS AGENTES DE SUPERFICIE ORGÁNICO	0,9	0,9	-6%	0,5%	0,4%
391620 – DE POLIMEROS DE CLORURO DE VINILO	0,1	0,9	606%	0,1%	0,4%
320890 – LOS DEMÁS PINTURAS Y BARNICES A BASE DE POLÍMEROS SINTÉTICOS O NATURALES MODIFICADOS	0,9	0,7	-19%	0,5%	0,4%
730630 – LOS DEMÁS TUBOS Y PERFILES HUECOS SOLDADOS, DE SECCION CIRCULAR, DE HIERRO O ACERO SIN ALEAR*	1,4	0,7	-50%	0,7%	0,3%
321290 – LOS DEMÁS PIGMENTOS	0,5	0,7	36%	0,3%	0,3%
390940 – RESINAS FENOLICAS	0,5	0,7	35%	0,3%	0,3%
600110 – TEJIDOS <DE PELO LARGO>	0,9	0,6	-26%	0,5%	0,3%
382319 – LOS DEMAS ACIDOS GRASOS	0,0	0,6	-	0,0%	0,3%
842230 – MAQUINAS Y APARATOS DE LLENAR, CERRAR, TAPAR*	0,0	0,6	-	0,0%	0,3%
320649 – LAS DEMÁS MATERIAS COLORANTES Y LAS DEMÁS PREPARACIONES	0,4	0,5	32%	0,2%	0,3%
300440 – MEDICAMENTOS QUE CONTENGAN ALCALOIDES O SUS DERIVADOS*	0,5	0,5	-1%	0,3%	0,2%
760421 – PERFILES HUECOS	0,2	0,5	211%	0,1%	0,2%
611030 – DE FIBRAS SINTETICAS O ARTIFICIALES	0,6	0,5	-20%	0,3%	0,2%
Sub total	164	187	14%	90%	93%
Resto	19	14	-26%	10%	7%
Total	183	201	10%	100%	100%

Fuente: DEE en base a datos de SmartDATA/CNCE/CIU



Cuadro 8 – Exportaciones por CIU Rev 3

CIU Rev 3 Descripción abreviada	Enero – Marzo				
	En millones de US\$		Variación 2014/2013	Participación	
	2013	2014		2013	2014
Producción, procesamiento y conservación de carne y productos cárnicos	457	411	-10%	26,4%	22,9%
Elaboración de productos lácteos	170	227	33%	9,9%	12,7%
Cultivo de cereales y otros cultivos n.c.p.	138	139	1%	8,0%	7,7%
Elaboración de productos de molinería	91	131	43%	5,3%	7,3%
Silvicultura, extracción de madera y actividades de servicios conexas	63	77	22%	3,7%	4,3%
Curtido y adobo de cueros	64	73	15%	3,7%	4,1%
Fabricación de productos de plástico	69	65	-5%	4,0%	3,6%
Preparación e hilatura de fibras textiles; tejeduría de productos textiles	55	50	-9%	3,2%	2,8%
Fabricación de vehículos automotores	36	50	38%	2,1%	2,8%
Elaboración de bebidas malteadas y de malta	62	44	-29%	3,6%	2,5%
Elaboración y conservación de pescado y productos de pescado	34	36	4%	2,0%	2,0%
Fabricación de otros productos de caucho	36	35	-1%	2,1%	2,0%
Aserrado y acepilladura de madera	36	34	-6%	2,1%	1,9%
Fabricación de productos farmacéuticos, sustancias químicas medicinales y productos botánicos	31	33	6%	1,8%	1,8%
Cría de ganado vacuno y de ovejas, cabras, caballos, asnos, mulas y burdéganos; cría de ganado lechero	38	30	-22%	2,2%	1,7%
Fabricación de muebles	25	28	12%	1,4%	1,5%
Fabricación de productos de la refinación del petróleo	0	23	-	0,0%	1,3%
Fabricación de hojas de madera para enchapado; fabricación de tableros contrachapados, tableros laminado	21	23	9%	1,2%	1,3%
Fabricación de jabones y detergentes, preparados para limpiar y pulir, perfumes y preparados de tocador	17	23	35%	1,0%	1,3%
Indeterminado	26	22	-12%	1,5%	1,3%
Fabricación de productos primarios de metales preciosos y metales no ferrosos	30	20	-32%	1,7%	1,1%
Elaboración de aceites y grasas de origen vegetal y animal	13	16	19%	0,8%	0,9%
Fabricación de sustancias químicas básicas, excepto abonos y compuestos de nitrógeno	15	16	7%	0,9%	0,9%
Fabricación de plaguicidas y otros productos químicos de uso agropecuario	20	15	-23%	1,2%	0,9%
Cría de otros animales; elaboración de productos animales n.c.p.	11	15	34%	0,6%	0,8%
Industrias básicas de hierro y acero	18	13	-26%	1,0%	0,7%
Fabricación de otros tipos de equipo eléctrico n.c.p.	13	11	-13%	0,8%	0,6%
Fabricación de otros artículos de papel y cartón	13	11	-22%	0,8%	0,6%
Fabricación de plásticos en formas primarias y de caucho sintético	11	10	-7%	0,6%	0,6%
Elaboración de productos de tabaco	10	10	-5%	0,6%	0,5%
Fabricación de artículos confeccionados de materiales textiles, excepto prendas de vestir	8	8	7%	0,4%	0,5%
Fabricación de partes, piezas y accesorios para vehículos automotores y sus motores	5	7	56%	0,3%	0,4%
Fabricación de otros productos químicos n.c.p.	6	6	1%	0,3%	0,3%
Fabricación de pinturas, barnices y productos de revestimiento similares, tintas de imprenta y masillas	6	5	-9%	0,3%	0,3%
Cultivo de frutas, nueces, plantas cuyas hojas o frutas se utilizan para preparar bebidas, y especias	3	5	55%	0,2%	0,3%
Elaboración de otros productos alimenticios n.c.p.	5	5	10%	0,3%	0,3%
Explotación de otras minas y canteras n.c.p.	4	5	17%	0,3%	0,3%
Fabricación de papel y cartón ondulado y de envases de papel y cartón	4	5	19%	0,2%	0,3%
Fabricación de equipo médico y quirúrgico y de aparatos ortopédicos	4	4	2%	0,2%	0,2%
Fabricación de tejidos y artículos de punto y ganchillo	5	4	-17%	0,3%	0,2%
Fabricación de prendas de vestir, excepto prendas de piel	6	3	-	0,3%	0,2%
Fabricación de pasta de madera, papel y cartón	3	3	6%	0,2%	0,2%
Otras industrias manufactureras n.c.p.	2	2	30%	0,1%	0,1%
Sub total	1.683	1.756	4%	97,5%	97,9%
Resto	43	38	-13%	2,5%	2,1%
Total	1.727	1.794	4%	100%	100%

Fuente: DEE en base a datos de SmartDATA



Cuadro 9 – Exportaciones por destino

Destino	Enero – Marzo				
	En millones de US\$		Variación	Participación	
	2013	2014	2014/2013	2013	2014
BRASIL	368	397	8%	21,3%	22,1%
REPUBLICA POPULAR DE CHINA	141	196	39%	8,1%	10,9%
VENEZUELA	102	109	7%	5,9%	6,1%
ARGENTINA	108	98	-9%	6,2%	5,5%
E.E.U.U.	88	85	-4%	5,1%	4,7%
ALEMANIA	67	79	17%	3,9%	4,4%
Z.F.NUEVA PALMIRA	115	75	-35%	6,6%	4,2%
Z.F. FRAY BENTOS – BOTNIA	61	59	-3%	3,5%	3,3%
ISRAEL	51	51	0%	3,0%	2,9%
MEXICO	29	45	55%	1,7%	2,5%
RUSIA (FEDERACION RUSA)	57	40	-29%	3,3%	2,3%
IRAK	0	40	-	0,0%	2,2%
HOLANDA (PAISES BAJOS)	30	37	24%	1,8%	2,1%
PERU	25	32	25%	1,5%	1,8%
ESPAÑA	26	27	2%	1,5%	1,5%
PARAGUAY	27	26	-4%	1,6%	1,4%
CHILE	47	26	-46%	2,7%	1,4%
SUIZA	36	25	-29%	2,1%	1,4%
CANADA	19	25	33%	1,1%	1,4%
ARGELIA	15	24	65%	0,9%	1,4%
VIETNAM	10	23	134%	0,6%	1,3%
ITALIA	33	21	-37%	1,9%	1,2%
Z.F. PUNTA PEREIRA	1	20	-	0,0%	1,1%
PORTUGAL	16	18	7%	1,0%	1,0%
HONG KONG	19	16	-12%	1,1%	0,9%
REINO UNIDO	21	16	-25%	1,2%	0,9%
FRANCIA	9	12	33%	0,5%	0,7%
SUDAFRICA	11	12	6%	0,7%	0,7%
BOLIVIA	6	11	64%	0,4%	0,6%
MARRUECOS	12	10	-13%	0,7%	0,6%
EGIPTO	3	7	94%	0,2%	0,4%
COLOMBIA	5	6	33%	0,3%	0,3%
COREA (SUR)	6	6	10%	0,3%	0,3%
BELGICA, LUXEMBURGO	7	6	-11%	0,4%	0,3%
FILIPINAS	3	6	85%	0,2%	0,3%
TURQUIA	20	6	-72%	1,2%	0,3%
SUECIA	8	6	-31%	0,5%	0,3%
ZONA FRANCA PARQUE DE LAS CIUDADES	5	5	0%	0,3%	0,3%
CUBA	1	5	341%	0,1%	0,3%
EMIRATOS ARABES UNIDOS	1	4	698%	0,0%	0,2%
SIERRA LEONA	7	4	-41%	0,4%	0,2%
Sub total	1.615	1.714	6%	94%	96%
Resto	112	80	-29%	6%	4%
Total	1.727	1.794	4%	100%	100%

Fuente: DEE en base a datos de SmartDATA



## 2.2. Importaciones<sup>5</sup>

**Cuadro 10 – Principales productos de importación por capítulo**

Capítulo S.A. Descripción abreviada	Enero – Marzo				
	En millones de US\$		Variación 2014/2013	Participación	
	2013	2014		2013	2014
27-COMBUSTIBLES MINERALES, ACEITES MINERALES Y PRODUCTOS DE SU DESTILACION	824	693	-16%	28,0%	23,4%
85-MAQUINAS, APARATOS Y MATERIAL ELECTRICO, Y SUS PARTES; APARATOS DE GRABACION	204	336	65%	6,9%	11,3%
84-REACTORES NUCLEARES, CALDERAS, MAQUINAS, APARATOS Y ARTEFACTOS MECANICOS	272	299	10%	9,3%	10,1%
87-VEHICULOS AUTOMOVILES, TRACTORES, VELOCIPEDOS Y DEMAS VEHICULOS TERRESTRES	274	281	3%	9,3%	9,5%
39-PLASTICO Y SUS MANUFACTURAS	146	133	-9%	5,0%	4,5%
38-PRODUCTOS DIVERSOS DE LAS INDUSTRIAS QUIMICAS	74	76	4%	2,5%	2,6%
31-ABONOS	66	61	-7%	2,3%	2,1%
30-PRODUCTOS FARMACEUTICOS	51	50	-3%	1,7%	1,7%
29-PRODUCTOS QUIMICOS ORGANICOS	56	46	-19%	1,9%	1,5%
40-CAUCHO Y SUS MANUFACTURAS	50	45	-10%	1,7%	1,5%
23-RESIDUOS Y DESPERDICIOS DE LAS INDUSTRIAS ALIMENTARIAS; ALIMENTOS PREPARADOS	38	42	9%	1,3%	1,4%
94-MUEBLES; MOBILIARIO MEDICOQUIRURGICO; ARTICULOS DE CAMA Y SIMILARES	33	41	24%	1,1%	1,4%
73-MANUFACTURAS DE FUNDICION, HIERRO O ACERO	48	41	-15%	1,6%	1,4%
61-PRENDAS Y COMPLEMENTOS (ACCESORIOS), DE VESTIR, DE PUNTO	34	38	15%	1,1%	1,3%
48-PAPEL Y CARTON; MANUFACTURAS DE PASTA DE CELULOSA, DE PAPEL O CARTON	38	38	1%	1,3%	1,3%
90-INSTRUMENTOS Y APARATOS DE OPTICA, FOTOGRAFIA O CINEMATOGRAFIA, DE MEDIDA	32	36	13%	1,1%	1,2%
72-FUNDICION, HIERRO Y ACERO	49	36	-26%	1,7%	1,2%
64-CALZADO, POLAINAS Y ARTICULOS ANALOGOS; PARTES DE ESTOS ARTICULOS	30	34	15%	1,0%	1,2%
62-PRENDAS Y COMPLEMENTOS (ACCESORIOS), DE VESTIR, EXCEPTO LOS DE PUNTO	27	30	13%	0,9%	1,0%
09-CAFE, TE, YERMA MATE Y ESPECIAS.	18	30	70%	0,6%	1,0%
15-GRASA Y ACEITES ANIMALES O VEGETALES; PRODUCTOS DE SU DESDOBLAMIENTO	30	26	-12%	1,0%	0,9%
34-JABON, AGENTES DE SUPERFICIE ORGANICOS, PREPARACIONES PARA LAVAR	23	25	7%	0,8%	0,8%
33-ACEITES ESENCIALES Y RESINOIDES; PREPARACIONES DE PERFUMERIA	25	25	-2%	0,9%	0,8%
21-PREPARACIONES ALIMENTICIAS DIVERSAS	24	25	2%	0,8%	0,8%
41-PIELES (EXCEPTO LA PELETERIA) Y CUEROS	12	23	93%	0,4%	0,8%
02-CARNE Y DESPOJOS COMESTIBLES	19	22	15%	0,6%	0,7%
20-PREPARACIONES DE HORTALIZAS, FRUTAS U OTROS FRUTOS O DEMAS PARTES DE PLANTAS	18	21	16%	0,6%	0,7%
10-CEREALES	60	20	-67%	2,1%	0,7%
17-AZUCARES Y ARTÍCULOS DE CONFITERÍA	22	20	-11%	0,8%	0,7%
32-EXTRACTOS CURTIENTES O TINTOREOS; TANINOS Y SUS DERIVADOS; PIGMENTOS	18	19	9%	0,6%	0,6%
19-PREPARACIONES A BASE DE CEREALES, HARINA, ALMIDON, FECULA O LECHE	15	17	13%	0,5%	0,6%
51-LANA Y PELO FINO U ORDINARIO; HILADOS Y TEJIDOS DE CRIN.	18	16	-12%	0,6%	0,5%
22-BEBIDAS, LIQUIDOS ALCOHOLICOS Y VINAGRE	14	15	11%	0,5%	0,5%
96-MANUFACTURAS DIVERSAS.	13	15	16%	0,4%	0,5%
44-MADERA, CARBÓN VEGETAL Y MANUFACTURAS DE MADERA	12	14	16%	0,4%	0,5%
24-TABACO Y SUCEDÁNEOS DEL TABACO ELABORADOS	9	13	53%	0,3%	0,4%
28-PRODUCTOS QUÍMICOS INORGÁNICOS*	14	13	-7%	0,5%	0,4%
76-ALUMINIO Y SUS MANUFACTURAS.	13	12	-5%	0,4%	0,4%
63-LOS DEMAS ARTICULOS TEXTILES CONFECCIONADOS*	11	11	8%	0,4%	0,4%
Sub total	2.731	2.739	0%	93%	92%
Resto	208	223	8%	7%	8%
Total	2.938	2.962	1%	100%	100%

Fuente: DEE en base a datos de SmartDATA

<sup>5</sup> Las importaciones en régimen general incluyen las compras en Admisión Temporal



Cuadro 11 – Principales productos de importación por subpartida

Subpartida S.A. Descripción abreviada	Enero – Marzo				
	En millones de US\$		Variación	Participación	
	2013	2014	2014/2013	2013	2014
270900 – ACEITES CRUDOS DE PETROLEO O DE MINERAL BITUMINOSO.	635	496	-22%	21,6%	16,7%
271019 – LOS DEMAS ACEITES DE PETRÓLEO O DE MINERAL BITUMINOSO	185	176	-5%	6,3%	5,9%
850231 – LOS DEMÁS GRUPOS ELECTRÓGENOS DE ENERGÍA EOLICA	33	130	295%	1,1%	4,4%
851712 – TELÉFONOS CELULARES (MÓVILES)* Y LOS DE OTRAS REDES INALÁMBRICAS	35	50	42%	1,2%	1,7%
870323 – AUTOMÓVILES PARA TURISMO Y DEMÁS VEHÍCULOS DE TRANSPORTE*	42	48	14%	1,4%	1,6%
870899 – LAS DEMAS PARTES Y ACCESORIOS PARA VEHÍCULOS AUTOMÓVILES	32	33	1%	1,1%	1,1%
870431 – LOS DEMÁS VEHÍCULOS PARA TRANSPORTE DE MERCANCIAS*	28	32	14%	0,9%	1,1%
870322 – AUTOMÓVILES PARA TURISMO Y DEMÁS VEHÍCULOS DE TRANSPORTE*	28	31	11%	1,0%	1,1%
390760 – POLI(TEREFALATO DE ETILENO)	41	30	-26%	1,4%	1,0%
380893 – HERBICIDAS, INHIBIDORES DE GERMINACIÓN Y REGULADORES DEL CRECIMIENTO DE LAS PLANTAS	25	30	17%	0,9%	1,0%
090300 – YERBA MATE.	16	28	80%	0,5%	1,0%
843351 – COSECHADORAS-TRILLADORAS	23	27	19%	0,8%	0,9%
300490 – LOS DEMAS MEDICAMENTOS	22	23	4%	0,7%	0,8%
310530 – HIDROGENOORTOFOSFATO DE DIAMONIO (FOSFATO DIAMONICO)	21	20	-5%	0,7%	0,7%
870190 – LOS DEMAS TRACTORES	19	20	6%	0,6%	0,7%
020329 – LAS DEMAS, CARNE DE ANIMALES DE LA ESPECIE PORCINA CONGELADA*	16	17	8%	0,5%	0,6%
847130 – MAQUINAS AUTOMATICAS PARA TRATAMIENTO O PROCESAMIENTO DE DATOS*	19	16	-14%	0,6%	0,5%
851762 – APARATOS PARA LA RECEPCIÓN, CONVERSIÓN Y TRANSMISIÓN O REGENERACIÓN DE VOZ, IMAGEN U OTROS DATOS*	8	16	98%	0,3%	0,5%
210690 – LAS DEMAS PREPARACIONES ALIMENTICIAS n.c.p.	16	16	4%	0,5%	0,5%
852872 – LOS DEMÁS, EN COLORES	12	16	34%	0,4%	0,5%
310210 – UREA, INCLUSO EN DISOLUCION ACUOSA	14	15	9%	0,5%	0,5%
870321 – AUTOMÓVILES PARA TURISMO Y DEMÁS VEHÍCULOS DE TRANSPORTE*	16	15	-11%	0,6%	0,5%
510111 – LANA ESQUILADA	17	14	-16%	0,6%	0,5%
100590 – LOS DEMAS, MAÍZ	2	13	727%	0,1%	0,4%
847989 – LAS DEMAS MÁQUINAS Y APARATOS MECÁNICOS CON FUNCIÓN PROPIA	4	13	205%	0,1%	0,4%
870423 – VEHÍCULOS AUTOMÓVILES PARA EL TRANSPORTE DE MERCANCIAS DE PESO TOTAL CON CARGA MÁXIMA SUPERIOR A 20T	15	13	-12%	0,5%	0,4%
870210 – VEHÍCULOS AUTOMÓVILES CON MOTOR DE EMBOLO (PISTON)*	14	12	-10%	0,5%	0,4%
870120 – TRACTORES DE CARRETERA PARA SEMIRREMOLQUES	10	12	18%	0,4%	0,4%
851770 – PARTES	9	12	38%	0,3%	0,4%
410441 – CUEROS EN ESTADO SECO, PLENA FLOR SIN DIVIDIR; DIVIDIDOS CON LA FLOR*	4	12	186%	0,1%	0,4%
230400 – TORTAS Y DEMAS RESIDUOS SOLIDOS DE LA EXTRACCION DEL ACEITE DE SOJA*	6	12	82%	0,2%	0,4%
390110 – POLIETILENO DE DENSIDAD INFERIOR A 0,94	11	12	7%	0,4%	0,4%
240110 – TABACO SIN DESVENAR O DESNERVAR	7	11	65%	0,2%	0,4%
340220 – PREPARACIONES ACONDICIONADAS PARA LA VENTA AL POR MENOR	10	11	4%	0,3%	0,4%
310540 – DIHIDROGENOORTOFOSFATO DE AMONIO (FOSFATO MONOAMONICO)*	15	10	-30%	0,5%	0,3%
870421 – VEHÍCULOS AUTOMÓVILES PARA EL TRANSPORTE DE MERCANCIAS DE PESO TOTAL CON CARGA MÁX. INFERIOR O IGUAL A 5 T	11	10	-13%	0,4%	0,3%
380891 – INSECTICIDAS	13	10	-26%	0,4%	0,3%
382490 – LAS DEMAS PREPARACIONES DE LA INDUSTRIA QUÍMICA n.p.c.	8	9	20%	0,3%	0,3%
392690 – LAS DEMAS MANUFACTURAS DE PLÁSTICO Y MANUFACTURAS DE LAS DEMÁS MATERIAS DE LAS PARTIDAS 39.01 A 39.14	8	9	12%	0,3%	0,3%
271012 – ACEITES LIVIANOS (LIGEROS)* Y PREPARACIONES	0	9	-	0,0%	0,3%
170199-LOS DEMÁS, AZÚCAR DE CAÑA O DE REMOLACHA Y SACAROSA QUÍMICAMENTE PURA, EN ESTADO SÓLIDO.	9	9	-3%	0,3%	0,3%
841510 – MÁQUINAS Y APARATOS PARA ACONDICIONAMIENTO DE AIRE DE PARED O PARA VENTANAS	10	9	-13%	0,3%	0,3%
640291 – QUE CUBRAN EL TIBILLO	6	8	31%	0,2%	0,3%
880230 – AVIONES Y DEMAS AERONAVES, DE PESO EN VACIO SUPERIOR A 2.000 KG PERO INFERIOR O IGUAL A 15.000 KG	8	8	3%	0,3%	0,3%
401110 – DE LOS TIPOS UTILIZADOS EN AUTOMOVILES DE TURISMO*	9	8	-12%	0,3%	0,3%
870422-LOS DEMÁS VEHÍCULOS AUTOMÓVILES PARA EL TRANSPORTE DE MERCANCIAS*	8	8	-2%	0,3%	0,3%
843390- PARTES DE MÁQUINAS, APARATOS Y ARTEFACTOS DE COSECHAR*	5	8	48%	0,2%	0,3%
310310 – SUPERFOSFATOS	2	8	387%	0,1%	0,3%
Sub total	1.508	1.556	3%	51,3%	52,5%
Resto	1.431	1.406	-2%	48,7%	47,5%
Total	2.938	2.962	1%	100,0%	100,0%

Fuente: DEE en base a datos de SmartDATA



**Cuadro 12 – Importaciones clasificadas por Uso Económico**

Uso Económico	Enero – Marzo				
	En millones de US\$		Variación	Participación	
	2013	2014	2014/2013	2013	2014
Bienes intermedios	873	802	-8%	29,7%	27,1%
Combustibles	825	691	-16%	28,1%	23,3%
Bienes de capital	485	639	32%	16,5%	21,6%
Bienes de consumo	497	553	11%	16,9%	18,7%
Piezas y accesorios para bienes de capital	167	181	9%	5,7%	6,1%
Vehículos automotores para pasajeros	91	97	6%	3,1%	3,3%
Resto	1	1	-15%	0,0%	0,0%
<b>Total general</b>	<b>2.938</b>	<b>2.962</b>	<b>1%</b>	<b>100%</b>	<b>100%</b>

Fuente: DEE en base a datos de SmartDATA/CNCE/CIU

**Cuadro 13 – Importaciones clasificadas por CIU Rev.3**

CIIU Rev 3 Descripción abreviada	Enero – Marzo				
	En millones de US\$		Variación	Participación	
	2013	2014	2014/2013	2013	2014
Extracción de petróleo crudo y gas natural	636	499	-22%	21,7%	16,8%
Fabricación de productos de la refinación del petróleo	186	193	4%	6,3%	6,5%
Fabricación de vehículos automotores	181	192	6%	6,2%	6,5%
Fabricación de motores, generadores y transformadores eléctricos	44	146	233%	1,5%	4,9%
Fabricación de plásticos en formas primarias y de caucho sintético	106	90	-16%	3,6%	3,0%
Fabricación de transmisores de radio y televisión y de aparatos para telefonía y telegrafía con hilos	57	82	43%	2,0%	2,8%
Fabricación de maquinaria agropecuaria y forestal	77	81	5%	2,6%	2,7%
Fabricación de abonos y compuestos de nitrógeno	67	62	-7%	2,3%	2,1%
Fabricación de productos farmacéuticos, sustancias químicas medicinales y productos botánicos	60	60	0%	2,0%	2,0%
Fabricación de sustancias químicas básicas, excepto abonos y compuestos de nitrógeno	71	60	-15%	2,4%	2,0%
Fabricación de productos de plástico	58	56	-4%	2,0%	1,9%
Fabricación de otros productos químicos n.c.p.	48	50	5%	1,6%	1,7%
Fabricación de prendas de vestir, excepto prendas de piel	44	50	15%	1,5%	1,7%
Fabricación de partes, piezas y accesorios para vehículos automotores y sus motores	48	50	4%	1,6%	1,7%
Fabricación de otros tipos de maquinaria de uso general	43	49	13%	1,5%	1,7%
Cultivo de cereales y otros cultivos n.c.p.	80	47	-41%	2,7%	1,6%
Fabricación de plaguicidas y otros productos químicos de uso agropecuario	45	45	-1%	1,5%	1,5%
Industrias básicas de hierro y acero	55	44	-19%	1,9%	1,5%
Fabricación de jabones y detergentes, preparados para limpiar y pulir, perfumes y preparados de tocador	42	42	0%	1,4%	1,4%
Elaboración de aceites y grasas de origen vegetal y animal	36	41	12%	1,2%	1,4%
Cultivo de frutas, nueces, plantas cuyas hojas o frutas se utilizan para preparar bebidas, y especias	25	39	59%	0,8%	1,3%
Fabricación de maquinaria de oficina, contabilidad e informática	41	38	-9%	1,4%	1,3%
Fabricación de calzado	30	34	15%	1,0%	1,2%
Fabricación de otros tipos de maquinaria de uso especial	21	31	45%	0,7%	1,0%
Fabricación de receptores de radio y televisión, aparatos de grabación y reproducción de sonido y video,	24	28	16%	0,8%	1,0%
Fabricación de maquinaria para la explotación de minas y canteras y para obras de construcción	20	28	37%	0,7%	0,9%
Producción, procesamiento y conservación de carne y productos cárnicos	22	28	27%	0,7%	0,9%
Elaboración de otros productos alimenticios n.c.p.	26	27	2%	0,9%	0,9%
Fabricación de tejidos y artículos de punto y ganchillo	25	27	6%	0,9%	0,9%
Fabricación de otros productos elaborados de metal n.c.p.	26	26	2%	0,9%	0,9%
Fabricación de aparatos de uso doméstico n.c.p.	26	26	-3%	0,9%	0,9%
Fabricación de muebles	22	25	14%	0,8%	0,9%
Elaboración y conservación de frutas, legumbres y hortalizas	20	24	18%	0,7%	0,8%
Fabricación de cubiertas y cámaras de caucho; recauchado y renovación de cubiertas de caucho	21	22	5%	0,7%	0,8%
Curtido y adobo de cueros	11	22	101%	0,4%	0,7%
Fabricación de aparatos de distribución y control de la energía eléctrica	22	21	-1%	0,7%	0,7%
Fabricación de pasta de madera, papel y cartón	21	18	-12%	0,7%	0,6%
Otras industrias manufactureras n.c.p.	16	18	13%	0,5%	0,6%
Fabricación de bombas, compresores, grifos y válvulas	17	18	6%	0,6%	0,6%
Fabricación de equipo médico y quirúrgico y de aparatos ortopédicos	16	17	6%	0,5%	0,6%
Fabricación de equipo de elevación y manipulación	21	16	-21%	0,7%	0,5%
Sub total	2.457	2.470	1%	84%	83%
Resto	482	493	2%	16%	17%
<b>Total</b>	<b>2.938</b>	<b>2.962</b>	<b>1%</b>	<b>100%</b>	<b>100%</b>

Fuente: DEE en base a datos de SmartDATA/CNCE/CIU



Cuadro 14 – Importaciones por origen

Pais Origen	Enero – Marzo				
	En millones de US\$		Variación	Participación	
	2013	2014	2014/2013	2013	2014
REPUBLICA POPULAR DE CHINA	423	471	12%	14,4%	15,9%
BRASIL	407	428	5%	13,9%	14,5%
ARGENTINA	396	334	-16%	13,5%	11,3%
E.E.U.U.	202	228	13%	6,9%	7,7%
VENEZUELA	409	215	-47%	13,9%	7,3%
NIGERIA	0	118	-	0,0%	4,0%
ANGOLA	0	110	-	0,0%	3,7%
ESPAÑA	32	105	231%	1,1%	3,5%
REINO UNIDO	24	86	264%	0,8%	2,9%
EMIRATOS ARABES UNIDOS	34	83	147%	1,1%	2,8%
DINAMARCA	28	71	149%	1,0%	2,4%
ALEMANIA	55	70	28%	1,9%	2,4%
MEXICO	59	66	12%	2,0%	2,2%
FRANCIA	69	63	-9%	2,3%	2,1%
ITALIA	40	55	37%	1,4%	1,9%
PARAGUAY	28	43	57%	0,9%	1,5%
COREA (SUR)	54	39	-27%	1,9%	1,3%
INDIA	34	35	4%	1,2%	1,2%
CHILE	34	34	-1%	1,2%	1,1%
TAIWAN (FORMOSA)	35	24	-33%	1,2%	0,8%
JAPON	18	20	10%	0,6%	0,7%
KUWAIT	13	18	39%	0,4%	0,6%
RUSIA (FEDERACION RUSA)	228	14	-94%	7,8%	0,5%
BAHREIN	0	14	-	0,0%	0,5%
BELGICA, LUXEMBURGO	17	13	-21%	0,6%	0,4%
TURQUIA	10	11	9%	0,3%	0,4%
HOLANDA (PAISES BAJOS)	9	10	20%	0,3%	0,3%
CANADA	9	10	8%	0,3%	0,3%
HONG KONG	7	10	52%	0,2%	0,3%
SUECIA	13	10	-27%	0,5%	0,3%
PORTUGAL	6	9	69%	0,2%	0,3%
LATVIA	19	9	-51%	0,6%	0,3%
TAILANDIA	9	9	3%	0,3%	0,3%
SUIZA	9	9	-2%	0,3%	0,3%
MALASIA	7	8	15%	0,2%	0,3%
PERU	5	8	60%	0,2%	0,3%
VIETNAM	7	8	16%	0,2%	0,3%
INDONESIA	7	7	11%	0,2%	0,2%
ECUADOR	6	6	10%	0,2%	0,2%
GRECIA	1	6	312%	0,0%	0,2%
AUSTRIA	6	5	-21%	0,2%	0,2%
URUGUAY	5	5	-2%	0,2%	0,2%
TUNEZ	13	4	-69%	0,5%	0,1%
Sub total	2.785	2.902	4%	95%	98%
Resto	153	60	-61%	5%	2%
Total	2.938	2.962	1%	100%	100%

Fuente: DEE en base a datos de SmartDATA



Cuadro 15 – Principales productos de importación en AT por capítulo

Capítulo S.A. Descripción abreviada	Enero – Marzo				
	En millones de US\$		Variación 2014/2013	Participación	
	2013	2014		2013	2014
39-PLASTICO Y SUS MANUFACTURAS.	51,3	35,0	-32%	17,1%	16,3%
87-VEHICULOS AUTOMOVILES, TRACTORES, VELOCIPEDOS Y DEMAS VEHICULOS TERRESTRES*	30,2	25,5	-15%	10,1%	11,9%
41-PIELES (EXCEPTO LA PELETERIA) Y CUEROS.	11,3	21,7	91%	3,8%	10,1%
51-LANA Y PELO FINO U ORDINARIO; HILADOS Y TEJIDOS DE CRIN.	17,2	14,6	-15%	5,7%	6,9%
40-CAUCHO Y SUS MANUFACTURAS.	19,0	14,5	-24%	6,3%	6,8%
29-PRODUCTOS QUIMICOS ORGANICOS.	28,3	14,0	-50%	9,5%	6,6%
38-PRODUCTOS DIVERSOS DE LAS INDUSTRIAS QUIMICAS	11,9	13,4	13%	4,0%	6,3%
15-GRASA Y ACEITES ANIMALES O VEGETALES*	13,3	10,5	-21%	4,4%	4,9%
72-FUNDICION, HIERRO Y ACERO.	15,1	5,8	-61%	5,0%	2,7%
03-PESCADOS Y CRUSTACEOS, MOLUSCOS Y DEMAS INVERTEBRADOS ACUATICOS.	4,5	5,3	19%	1,5%	2,5%
24-TABACO Y SUCEDANEOS DEL TABACO ELABORADOS.	2,8	5,3	85%	0,9%	2,5%
32-EXTRACTOS CURTIENTES O TINTOREOS*	4,0	5,1	29%	1,3%	2,4%
04-LECHE Y PRODUCTOS LACTEOS*	1,5	4,6	201%	0,5%	2,1%
10-CEREALES.	42,9	4,5	-90%	14,3%	2,1%
28-PRODUCTOS QUIMICOS INORGANICOS; COMPUESTOS INORGANICOS U ORGANICOS DE LOS METALES PRECIOSOS*	6,2	4,0	-35%	2,1%	1,9%
54-FILAMENTOS SINTETICOS O ARTIFICIALES.	2,6	3,4	30%	0,9%	1,6%
48-PAPEL Y CARTON; MANUFACTURAS DE PASTA DE CELULOSA, DE PAPEL O CARTON.	4,4	2,9	-36%	1,5%	1,3%
85-MAQUINAS, APARATOS Y MATERIAL ELECTRICO, Y SUS PARTES*	4,4	2,8	-38%	1,5%	1,3%
30-PRODUCTOS FARMACEUTICOS.	4,4	2,3	-49%	1,5%	1,1%
27-COMBUSTIBLES MINERALES, ACEITES MINERALES Y PRODUCTOS DE SU DESTILACION*	3,4	2,0	-42%	1,1%	0,9%
34-JABON, AGENTES DE SUPERFICIE ORGANICOS, PREPARACIONES PARA LAVAR*	2,0	1,8	-9%	0,7%	0,9%
84-REACTORES NUCLEARES, CALDERAS, MAQUINAS*	0,7	1,6	132%	0,2%	0,8%
73-MANUFACTURAS DE FUNDICION, HIERRO O ACERO.	1,7	1,5	-9%	0,6%	0,7%
60-TEJIDOS DE PUNTO.	2,0	1,3	-38%	0,7%	0,6%
21-PREPARACIONES ALIMENTICIAS DIVERSAS.	1,3	1,1	-19%	0,4%	0,5%
63-LOS DEMAS ARTICULOS TEXTILES CONFECCIONADOS; JUEGOS; PRENDERIA Y TRAPOS.	1,1	0,8	-24%	0,4%	0,4%
90-INSTRUMENTOS Y APARATOS DE OPTICA, FOTOGRAFIA O CINEMATOGRAFIA*	0,8	0,8	7%	0,3%	0,4%
94-MUEBLES; MOBILIARIO MEDICOQUIRURGICO; ARTICULOS DE CAMA Y SIMILARES*	0,3	0,8	155%	0,1%	0,4%
52-ALGODON.	1,6	0,8	-51%	0,5%	0,4%
76-ALUMINIO Y SUS MANUFACTURAS.	1,0	0,7	-24%	0,3%	0,3%
25-SAL; AZUFRE; TIERRAS Y PIEDRAS; YESOS, CALES Y CEMENTOS.	0,3	0,7	150%	0,1%	0,3%
08-FRUTAS Y FRUTOS COMESTIBLES; CORTEZAS DE AGRIOS (CITRICOS), MELONES O SANDIAS.	0,2	0,7	203%	0,1%	0,3%
17-AZUCARES Y ARTICULOS DE CONFITERIA.	1,0	0,6	-39%	0,3%	0,3%
55-FIBRAS SINTETICAS O ARTIFICIALES DISCONTINUAS.	2,0	0,6	-70%	0,7%	0,3%
05-LOS DEMAS PRODUCTOS DE ORIGEN ANIMAL*	0,8	0,5	-32%	0,3%	0,3%
07-HORTALIZAS, PLANTAS, RAICES Y TUBERCULOS ALIMENTICIOS.	0,2	0,4	148%	0,1%	0,2%
70-VIDRIO Y SUS MANUFACTURAS.	0,2	0,4	82%	0,1%	0,2%
47-PASTA DE MADERA O DE LAS DEMAS MATERIAS FIBROSAS CELULOSICAS*	0,8	0,3	-55%	0,3%	0,2%
18-CACAO Y SUS PREPARACIONES.	0,6	0,2	-69%	0,2%	0,1%
59-TELAS IMPREGNADAS, RECUBIERTAS, REVESTIDAS O ESTRATIFICADAS*	0,3	0,2	-44%	0,1%	0,1%
83-MANUFACTURAS DIVERSAS DE METAL COMUN.	0,1	0,1	27%	0,0%	0,1%
Sub total	298	213	-28%	99%	100%
Resto	2	1	-67%	1%	0%
Total	300	214	-29%	100%	100%

Fuente: DEE en base a datos de SmartDATA



Cuadro 16 – Importaciones en AT por origen

País Origen	Enero – Marzo				
	En millones de US\$		Variación	Participación	
	2013	2014	2014/2013	2013	2014
REPUBLICA POPULAR DE CHINA	38,6	33,7	-13%	12,9%	15,8%
BRASIL	33,1	31,2	-6%	11,0%	14,6%
ARGENTINA	51,1	29,8	-42%	17,0%	13,9%
E.E.U.U.	17,4	18,1	4%	5,8%	8,5%
COREA (SUR)	25,3	13,4	-47%	8,4%	6,3%
TAIWAN (FORMOSA)	21,1	11,6	-45%	7,0%	5,4%
DINAMARCA	22,4	9,9	-56%	7,5%	4,6%
PARAGUAY	3,7	7,5	103%	1,2%	3,5%
INDIA	9,2	7,4	-20%	3,1%	3,5%
FRANCIA	25,5	6,4	-75%	8,5%	3,0%
ALEMANIA	7,8	6,2	-20%	2,6%	2,9%
JAPON	6,4	4,6	-28%	2,1%	2,1%
PERU	2,2	3,0	40%	0,7%	1,4%
MALASIA	1,0	2,8	178%	0,3%	1,3%
RUSIA (FEDERACION RUSA)	4,1	2,7	-34%	1,4%	1,3%
MEXICO	3,6	2,4	-33%	1,2%	1,1%
ESPAÑA	2,1	2,4	14%	0,7%	1,1%
ITALIA	2,7	2,0	-27%	0,9%	0,9%
NUEVA ZELANDA	1,1	1,7	52%	0,4%	0,8%
SUDAFRICA	0,6	1,6	159%	0,2%	0,7%
HOLANDA (PAISES BAJOS)	1,3	1,6	20%	0,4%	0,7%
INDONESIA	1,0	1,5	60%	0,3%	0,7%
FILIPINAS	0,3	1,3	268%	0,1%	0,6%
CHILE	1,1	1,2	13%	0,4%	0,6%
RUMANIA	1,2	1,1	-5%	0,4%	0,5%
QATAR	0,1	1,0	981%	0,0%	0,5%
REINO UNIDO	1,3	0,9	-28%	0,4%	0,4%
TAILANDIA	2,2	0,7	-67%	0,7%	0,3%
CANADA	1,0	0,6	-34%	0,3%	0,3%
GRECIA	0,0	0,6	-	0,0%	0,3%
URUGUAY	0,5	0,5	8%	0,2%	0,2%
VIETNAM	0,3	0,5	80%	0,1%	0,2%
EMIRATOS ARABES UNIDOS	0,5	0,5	6%	0,2%	0,2%
PAKISTAN	0,7	0,4	-32%	0,2%	0,2%
GHANA	0,0	0,3	-	0,0%	0,2%
BELGICA, LUXEMBURGO	1,2	0,3	-73%	0,4%	0,1%
SUIZA	0,4	0,3	-24%	0,1%	0,1%
PORTUGAL	0,2	0,2	-11%	0,1%	0,1%
COLOMBIA	1,0	0,2	-80%	0,3%	0,1%
AUSTRALIA	0,5	0,2	-66%	0,2%	0,1%
REP. CHECA	0,1	0,2	38%	0,0%	0,1%
Sub total	294	213	-28%	98%	99%
Resto	6	1	-82%	2%	1%
Total	300	214	-29%	100%	100%

Fuente: DEE en base a datos de SmartDATA