



# COMERCIO EXTERIOR DE BIENES DEL URUGUAY

Informe mensual – Marzo 2015

Año 6 – N° 63

8 de abril de 2015

Dirección de Estudios Económicos<sup>1</sup>

Teléfono: (+598) 2604 04 64 int. 142

Correo: [dee@ciu.com.uy](mailto:dee@ciu.com.uy) / Sitio web: [dee](http://dee.ciu.com.uy)

En el año móvil cerrado a marzo de 2015, según las estimaciones realizadas por la Dirección de Estudios Económicos de la CIU, la balanza comercial de bienes presentó un saldo negativo de aproximadamente US\$ 400 millones<sup>2</sup>.

## Cuadro 1 – Saldo de la balanza comercial de bienes

(Abril 2014 – Marzo 2015, en millones de dólares)

	Millones de US\$		
	Exportaciones	Importaciones	Saldo comercial
DNA	9.188	11.809	-2.621
Zonas Francas y otros ajustes	1.429	-793	2.222
Total	10.617	11.016	-398

Fuente: DEE en base a datos de SmartDATA y estimaciones propias

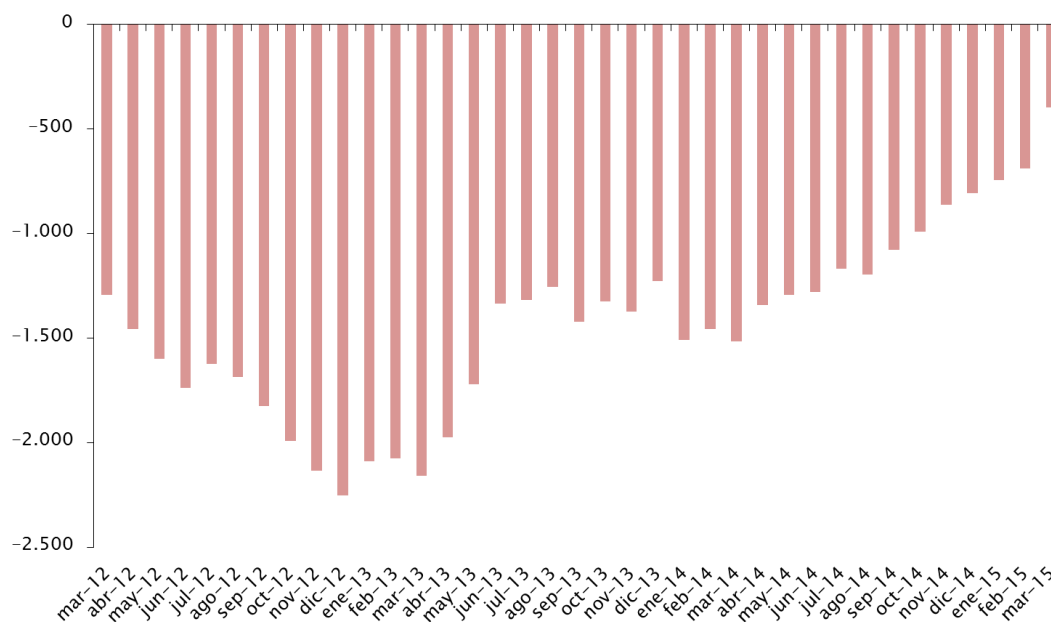
En dicho período, las exportaciones de bienes registradas por la Dirección Nacional de Aduanas (DNA) ascendieron a US\$ 9.188 millones. A su vez, si se suman las colocaciones externas de las principales empresas industriales instaladas en zonas francas del Uruguay (una vez descontados los insumos nacionales adquiridos por dichas empresas) y otros ajustes que corresponden, las exportaciones totalizaron US\$ 10.617 millones.

<sup>1</sup> **Director:** Cr. Mag. Sebastián Pérez. **Equipo técnico:** Ec. Mag. Valeria Cantera, Ec. Mathias Cardarello, An. Ec. Valentina Rey. **Secretaría:** Sra. Nuria Juvé.

<sup>2</sup> En el análisis se incluyeron las operaciones de comercio exterior de las empresas UPM (ex Botnia) y Pepsi instaladas en zonas francas uruguayas. Además, también se consideró la operativa de comercio exterior de la Zona Franca Parque de las Ciencias y se realizaron estimaciones de la operativa de la Zona Franca Punta Pereira (Montes del Plata).



**Gráfico 1 – Evolución del saldo de la balanza comercial de bienes**  
(Años móviles, en millones de dólares)



Fuente: DEE en base a datos de SmartDATA y estimaciones propias

Por su parte, las importaciones de bienes registradas por la DNA alcanzaron los US\$ 11.809 millones en los últimos doce meses. Asimismo, si se consideran las demás operaciones (zonas francas y otros ajustes), las compras externas ascendieron a US\$ 11.016 millones.

El déficit comercial en el comercio de bienes viene disminuyendo desde hace meses, producto en buena medida de la finalización de la instalación de Montes del Plata –que tuvo asociado un importante flujo de importaciones–, así como por el inicio de las exportaciones de dicha empresa a mediados de 2014.



## 1. Exportaciones de bienes<sup>3</sup>

En marzo de 2015, las solicitudes uruguayas de exportación de bienes ascendieron a US\$ 706 millones, lo que implicó un incremento del 1% respecto a igual mes del año anterior.

En el primer trimestre del año, las exportaciones alcanzaron los US\$ 1.791 millones, disminuyendo 1% respecto a igual período de 2014. Por otra parte, medidas en volúmenes físicos, las mismas se habrían incrementado 4,5% en igual comparación, evidenciando la caída que se viene procesando en los precios de exportación de varios rubros.

Cabe destacar el buen desempeño de las exportaciones de carne y madera, que alcanzaron los US\$ 428 millones y US\$ 270 millones en el acumulado de 2015, creciendo 10% y 71% respectivamente en relación a igual período del año anterior. En el caso de la madera responde en parte a exportaciones a Montes del Plata, que no estaba operativa en 2014 a esta altura del año.

Por otra parte, interesa mencionar que del total de exportaciones registradas en los tres primeros meses del año, US\$ 36 millones correspondieron a la venta de los aviones de Pluna.

### Cuadro 1.1 – Exportaciones uruguayas de bienes

(En millones de dólares FOB)

Mes	2014	2015	Variación
Enero	544	544	0%
Febrero	571	542	-5%
Marzo	702	706	1%
Total	1.817	1.791	-1%

Fuente: DEE en base a datos de SmartDATA

<sup>3</sup> Nota metodológica: la información estadística incluida en el documento ha sido extraída de SmartDATA en base a datos de solicitudes de exportación e importación proporcionados por la DNA. La comparación interanual se realiza con información de cada año disponible a los dos días del período que se informa. Para la realización de este informe, salvo indicación expresa en contrario, no se incluye el comercio exterior de bienes de zonas francas, ni las exportaciones e importaciones de energía eléctrica, así como la proveeduría de bienes dentro de puertos y aeropuertos a empresas de transporte. Vale decir que dichos productos son considerados en la Cuenta Corriente de la Balanza de Pagos y han incrementado su importancia en los últimos años.

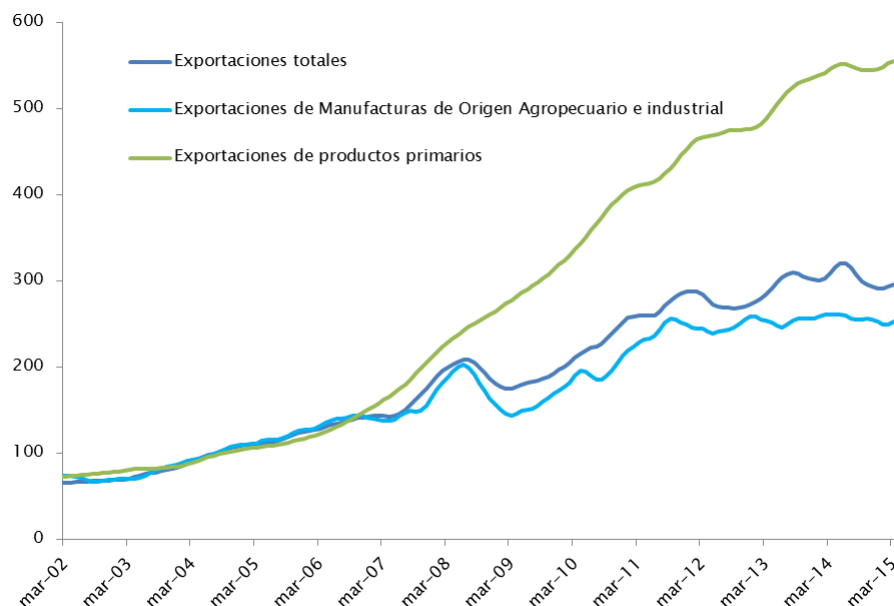


Al analizar las exportaciones presentadas por la categoría de grandes rubros, en el primer trimestre de 2015, las colocaciones de productos primarios alcanzaron los US\$ 522 millones, aumentando 14% respecto a igual período de 2014.

Por su parte, en lo que refiere a las exportaciones industriales (MOA y MOI conjuntamente), las mismas ascendieron a US\$ 1.269 millones, disminuyendo 5% en la comparación interanual.

### Gráfico 1.1 – Exportaciones uruguayas de bienes

(Índice en dólares corrientes, base 2004=100, ciclo tendencia)



Fuente: DEE en base a datos de SmartDATA/CNCE

En enero – marzo de 2015, las exportaciones de manufacturas de origen industrial disminuyeron 5% en la comparación interanual, situándose en US\$ 389 millones. A su vez, excluyendo del análisis las ventas externas de los aviones de Pluna (clasificados dentro del capítulo 88 – Fabricación de aeronaves y naves espaciales) las exportaciones de MOI habrían registrado una caída del 14%.

La caída se explicó en gran medida por la disminución del monto exportado por las ramas Fabricación de vehículos automotores (-52%), Fabricación de plaguicidas y otros productos químicos (-34%), Fabricación de jabones y detergentes (-31%), y Fabricación de productos de plástico (-13%).



Por su parte, en los primeros tres meses del año, cabe destacar el buen desempeño de Fabricación de otros artículos de papel y cartón y Fabricación de productos farmacéuticos.

Fabricación de vehículos automotores sufrió una importante reducción en las exportaciones de la subpartida 870323 (automóviles con motor de cilindrada superior a 1.500 cm<sup>3</sup> pero inferior o igual a 3.000 cm<sup>3</sup>) respecto al primer trimestre de 2014. En este sector, Chery Socma fue la empresa más afectada.

Por otra parte, se registró una disminución del 47% en las exportaciones de la subpartida 380892 (Fungicidas) dentro de la rama Fabricación de plaguicidas y otros productos químicos. Se destaca la caída del monto exportado por Cheminova hacia Brasil en relación a igual período de 2014.

En el sector Fabricación de jabones y detergentes, se destaca la disminución del monto exportado de la subpartida 340211 (aniónicos), donde la empresa Oxiteno verificó un descenso del 37% en sus ventas externas.

Asimismo, en el acumulado del año, Leb S.A. y Cristalpet S.A. fueron las empresas más afectadas dentro de la división Fabricación de productos de plástico, con una disminución del 21% en las colocaciones externas de la subpartida 392330 (bombonas (damajuanas), botellas, frascos\*).

En el caso de las manufacturas de origen agropecuario, en el primer trimestre de 2015, las colocaciones externas registraron una variación negativa del 5% respecto a igual mes del año anterior, situándose en U\$S 879 millones. La caída se explicó en gran medida por la disminución del monto exportado por la rama Elaboración de productos lácteos (-37%) y Elaboración de bebidas malteadas y de malta (-12%).

Por otra parte, los sectores que se mostraron más dinámicos fueron Producción, procesamiento y conservación de carne y productos cárnicos, Elaboración de aceites y grasas de origen vegetal y animal y Curtido y adobo de cueros.

En el sector Elaboración de productos lácteos, se destaca el mal comportamiento de las colocaciones de leche en polvo (subpartida 040221) y los demás quesos (subpartida 040690), con una contracción del 56% y 23% respectivamente.



En cuanto a la leche en polvo, la empresa Conaprole registró una caída del 51% en el monto exportado, con una reducción significativa de las exportaciones hacia Venezuela, China y Vietnam en relación a enero – marzo de 2014. En buena medida la caída se explica por la significativa disminución de los precios de exportación. Asimismo, Petra, Claldy y Pili fueron las empresas que sufrieron mayores reducciones en el monto exportado de los demás quesos en los tres primeros meses de 2015. Vale mencionar que en el desempeño negativo de la rama Elaboración de productos lácteos, estaría influyendo además de la caída de los precios internacionales, el cese de actividades de la empresa Ecolat.

Por su parte, la disminución en el monto exportado por el sector Elaboración de bebidas malteadas y de malta responde mayormente al comportamiento de la subpartida 110710 (malta sin tostar). En este último sector, se destaca la caída de las colocaciones externas de las empresas Cervecería y Maltería Paysandú (-25%) y Maltería Oriental (-42%).

## 2. Importaciones

En marzo de 2015, las importaciones de bienes registradas por la DNA aumentaron 7% en la comparación interanual, ubicándose en US\$ 825 millones. Dicho importe incluye US\$ 93 millones que correspondieron a operaciones bajo el régimen de Admisión Temporal (AT), las cuales presentaron un incremento del 29% respecto al mismo mes del año anterior.

### Cuadro 2.1 – Importaciones uruguayas de bienes

(En millones de dólares CIF)

Mes	2014	2015	Variación
Enero	906	964	6%
Febrero	1.287	747	-42%
Marzo	770	825	7%
Total	2.962	2.536	-14%

Fuente: DEE en base a datos de SmartDATA



En el acumulado del año, se importó por US\$ 2.536 millones, disminuyendo 14% respecto al mismo período del año anterior. Sin embargo, al descontar las adquisiciones de petróleo, muy volátiles y con problemas estadísticos de registro, las importaciones habrían crecido 6% en el mismo período. Las compras acumuladas en AT ascendieron a US\$ 236 millones, aumentando 10% respecto a igual período de 2014.

A nivel de producto, presentados por la clasificación de Uso Económico, se registró un fuerte crecimiento en las importaciones de Piezas y accesorios para bienes de capital (97%), debido al considerable aumento de las compras externas de motores, generadores y transformadores eléctricos. Por su parte, se observó una importante disminución en las importaciones de Combustibles (-81%), seguido por Vehículos automotores (-4%), Bienes de capital (-3%), Bienes de consumo (-2%) y Bienes intermedios (-1%) en relación al primer trimestre de 2014.

Analizando las importaciones según su origen, en el acumulado de 2015, China concentró el 13% de las mismas, seguido por Argentina y Brasil que representaron el 9% del total importado en ambos casos. Asimismo, cabe destacar la importancia que ha adquirido Alemania como país de origen de las importaciones uruguayas, ligado directamente con la compra de aerogeneradores.

**Gráfico 2.1 – Evolución de las importaciones en dólares en ciclo tendencia**  
(Índices base 2006=100, ciclo tendencia)



Fuente: DEE en base a datos de SmartDATA



### 3. Anexo estadístico<sup>4</sup>

#### 3.1 Exportaciones

Cuadro 1 – Principales productos de exportación por capítulo

Capítulo S.A. Descripción abreviada	Enero – Marzo				
	Año en millones de US\$		Variación 2015/2014	Participación	
	2014	2015		2014	2015
02-CARNE Y DESPOJOS COMESTIBLES	390	428	10%	21,4%	23,9%
44-MADERA, CARBÓN VEGETAL Y MANUFACTURAS DE MADERA	158	270	71%	8,7%	15,1%
04-LECHE Y PRODUCTOS LÁCTEOS Y MIEL NATURAL*	236	147	-38%	13,0%	8,2%
10-CEREALES.	253	125	-51%	13,9%	7,0%
41-PIELES (EXCEPTO LA PELETERÍA) Y CUEROS	76	79	4%	4,2%	4,4%
12-SEMILLAS Y FRUTOS OLEAGINOSOS*	9	75	736%	0,5%	4,2%
39-PLÁSTICO Y SUS MANUFACTURAS	75	70	-7%	4,1%	3,9%
51-LANA Y PELO FINO U ORDINARIO; HILADOS Y TEJIDOS DE CRIN	65	66	1%	3,6%	3,7%
11-PRODUCTOS DE LA MOLINERÍA, MALTA*	48	38	-20%	2,6%	2,1%
88-AERONAVES, VEHICULOS ESPACIALES Y SUS PARTES.	0	36	-	0,0%	2,0%
87-VEHICULOS AUTOMÓVILES Y SUS PARTES Y ACCESORIOS*	57	34	-41%	3,1%	1,9%
40-CAUCHO Y SUS MANUFACTURAS	37	33	-10%	2,0%	1,9%
15-GRASA Y ACEITES ANIMALES O VEGETALES*	22	33	48%	1,2%	1,8%
01-ANIMALES VIVOS.	14	32	128%	0,8%	1,8%
30-PRODUCTOS FARMACÉUTICOS.	28	30	8%	1,5%	1,7%
03-PESCADOS Y CRUSTÁCEOS*	34	28	-18%	1,8%	1,5%
48-PAPEL Y CARTÓN; MANUFACTURAS DE PASTA DE CELULOSA*	18	22	20%	1,0%	1,2%
05-LOS DEMÁS PRODUCTOS DE ORIGEN ANIMAL*	19	21	10%	1,0%	1,1%
71-PERLAS NATURALES (ORO)*	25	20	-18%	1,4%	1,1%
94-MUEBLES*	30	20	-35%	1,7%	1,1%
73-MANUFACTURAS DE FUNDICIÓN, HIERRO O ACERO	14	16	15%	0,8%	0,9%
34-JABÓN, AGENTES DE SUPERFICIE ORGÁNICOS*	22	15	-31%	1,2%	0,9%
85-MÁQUINAS, APARATOS Y MATERIAL ELÉCTRICO*	16	15	-7%	0,9%	0,8%
16-PREPARACIONES DE CARNE, PESCADO O DE CRUSTÁCEOS*	10	13	23%	0,6%	0,7%
32-EXTRACTOS CURTIENTES O TINTÓREOS*	13	12	-8%	0,7%	0,6%
38-PRODUCTOS DIVERSOS DE LAS INDUSTRIAS QUÍMICAS	17	11	-35%	0,9%	0,6%
23-RESIDUOS Y DESPERDICIOS DE LAS INDUSTRIAS ALIMENTARIAS*	8	10	38%	0,4%	0,6%
24-TABACO Y SUCEDÁNEOS DEL TABACO ELABORADOS	12	9	-24%	0,7%	0,5%
29-PRODUCTOS QUÍMICOS ORGÁNICOS	6	8	18%	0,4%	0,4%
08-FRUTAS Y FRUTOS COMESTIBLES*	5	7	35%	0,3%	0,4%
35-MATERIAS ALBUMINOIDEAS*	10	6	-38%	0,5%	0,3%
90-INSTRUMENTOS Y APARATOS DE OPTICA, FOTOGRAFIA*	4	5	28%	0,2%	0,3%
84-MÁQUINAS, APARATOS, ARTEFACTOS MECÁNICOS Y SUS PARTES*	5	5	2%	0,3%	0,3%
28-PRODUCTOS QUÍMICOS INORGÁNICOS*	6	5	-22%	0,4%	0,3%
21-PREPARACIONES ALIMENTICIAS DIVERSAS	4	5	9%	0,2%	0,3%
25-SAL; AZUFRE; TIERRAS Y PIEDRAS; YESOS, CALES Y CEMENTOS.	2	5	127%	0,1%	0,3%
22-BEBIDAS, LIQUIDOS ALCOHOLICOS Y VINAGRE.	3	4	32%	0,2%	0,2%
63-LOS DEMAS ARTICULOS TEXTILES CONFECCIONADOS*	6	3	-48%	0,3%	0,2%
19-PREPARACIONES A BASE DE CEREALES, HARINA, ALMIDÓN, FÉCULA O LECHE*	4	3	-33%	0,2%	0,2%
62-PRENDAS Y COMPLEMENTOS DE VESTIR, EXCEPTO LOS DE PUNTO	2	3	38%	0,1%	0,2%
31-ABONOS.	1	3	93%	0,1%	0,1%
76-ALUMINIO Y SUS MANUFACTURAS.	3	3	-1%	0,1%	0,1%
43-PELETERÍA Y CONFECCIONES DE PELETERÍA FICTICIA O ARTIFICIAL*	2	2	15%	0,1%	0,1%
Sub total	1.770	1.771	0%	97%	99%
Resto	48	20	-59%	3%	1%
Total	1.817	1.791	-1%	100%	100%

Fuente: DEE en base a datos de SmartDATA

<sup>4</sup> A partir del informe correspondiente a julio de 2011, las clasificaciones que utilizan la Matriz de Correspondencias de Comercio Internacional de la Comisión Nacional de Comercio Exterior de Argentina, cuentan con la actualización de la 4ª Enmienda del Sistema Armonizado de Designación y Codificación de Mercancías, y de la 5ª enmienda a partir de enero de 2012, realizada por la Dirección de Estudios Económicos de la CIU.





Cuadro 2 – Principales productos de exportación por subpartida

Subpartida Descripción abreviada	Enero – Marzo				
	En millones de US\$		Variación	Participación	
	2014	2015	2015/2014	2014	2015
020230 – CARNE BOVINA DESHUESADA CONGELADA	223	272	22%	12,3%	15,2%
440399 – MADERA LAS DEMÁS	97	217	123%	5,3%	12,1%
020130 – CARNE BOVINA DESHUESADA REFRIGERADA	92	89	-3%	5,1%	5,0%
120190 – LAS DEMÁS HABAS	6	73	1070%	0,3%	4,1%
100199 – LOS DEMÁS, TRIGO Y MORCAJO	100	50	-50%	5,5%	2,8%
100630 – ARROZ SEMIBLANQUEADO O BLANQUEADO	103	49	-53%	5,7%	2,7%
040221 – LECHE EN POLVO SIN ADICIÓN DE AZUCAR NI OTRO EDULCORANTE	111	48	-56%	6,1%	2,7%
110710 – MALTA SIN TOSTAR	43	37	-15%	2,4%	2,0%
040690 – LOS DEMÁS QUESOS	47	36	-23%	2,6%	2,0%
410441 – CUEROS SIN DIVIDIR; DIVIDIDOS CON LA FLOR	32	35	9%	1,8%	1,9%
392330 – PREFORMAS PET	43	34	-21%	2,4%	1,9%
510529 – LAS DEMÁS LANAS	34	32	-6%	1,9%	1,8%
880240 – AVIONES Y DEMAS AERONAVES, DE PESO EN VACIO SUPERIOR A 15.000 KG	0	31	-	0,0%	1,7%
010229 – LOS DEMÁS ANIMALES VIVOS DE LA ESPECIE BOVINA	6	26	336%	0,3%	1,4%
400510 – CAUCHO	24	25	4%	1,3%	1,4%
151790 – LAS DEMÁS, MARGARINA	15	22	46%	0,8%	1,3%
040210 – LECHE EN POLVO CON UN CONTENIDO DE MATERIAS GRASAS INFERIOR O IGUAL AL 1,5% EN PESO*	19	22	14%	1,1%	1,2%
940190 – PARTES DE ASIENTOS*	27	18	-34%	1,5%	1,0%
410792 – CUEROS Y PIELS DIVIDIDOS CON LA FLOR	14	18	25%	0,8%	1,0%
510111 – LANA ESQUILADA	16	17	11%	0,9%	1,0%
050400 – TRIPAS, VEJIGAS*	16	17	7%	0,9%	1,0%
440122 – DISTINTA DE LA DE CONIFERAS	16	17	5%	0,9%	1,0%
710812 – ORO Y PLATA	18	16	-9%	1,0%	0,9%
020220 – LOS DEMAS CORTES (TROZOS) SIN DESHUESAR DE CARNES DE ANIMALES DE LA ESPECIE BOVINA	16	15	0%	0,9%	0,9%
020629 – LOS DEMAS, DESPOJOS COMESTIBLES DE LA ESPECIE BOVINA*	13	15	18%	0,7%	0,8%
730640 – LOS DEMÁS TUBOS Y PERFILES HUECOS SOLDADOS, DE SECCIÓN CIRCULAR, DE ACERO INOXIDABLE	12	15	20%	0,7%	0,8%
030389 – LOS DEMÁS PESCADOS, EXCEPTO LOS HÍGADOS, HUEVAS Y LECHAS	16	14	-10%	0,9%	0,8%
040510 – MANTECA	19	14	-25%	1,0%	0,8%
340211 – ANIÓNICOS	20	12	-37%	1,1%	0,7%
441239 – LAS DEMÁS, MADERA CONTRACHAPADA, MADERA CHAPADA Y MADERA ESTRATIFICADA	12	12	-1%	0,7%	0,7%
300490 – LOS DEMÁS MEDICAMENTOS	12	12	-1%	0,7%	0,7%
410712 – CUEROS Y PIELS ENTEROS DIVIDIDOS CON LA FLOR	11	11	9%	0,6%	0,6%
020442 – LOS DEMÁS CORTES (TROZOS) SIN DESHUESAR, DE CARNE OVINA CONGELADA	12	11	-10%	0,7%	0,6%
160250 – LAS DEMÁS PREPARACIONES Y CONSERVAS DE CARNE DE LA ESPECIE BOVINA*	8	11	31%	0,5%	0,6%
440799 – LAS DEMAS, MADERA ASERRADA O DESBASTADA LONGITUDINALMENTE*	12	10	-17%	0,7%	0,6%
510121 – LANA ESQUILADA	6	10	53%	0,4%	0,5%
870421 – VEHÍCULOS AUTOMÓVILES PARA EL TRANSPORTE DE MERCANCIAS CON CARGA MAXIMA INFERIOR O IGUAL A 5 T	20	10	-52%	1,1%	0,5%
854430 – JUEGOS DE CABLES PARA BUJÍAS DE ENCENDIDO*	10	9	-16%	0,6%	0,5%
870322 – DE CILINDRADA SUPERIOR A 1.000 CM? PERO INFERIOR O IGUAL A 1.500 CM?	0	8	-	0,0%	0,5%
410419 – LOS DEMAS CUEROS Y PIELS CURTIDOS "CRUST" EN ESTADO HUMEDO	11	8	-22%	0,6%	0,5%
100640 – ARROZ PARTIDO	9	8	-11%	0,5%	0,4%
481019 – LOS DEMAS	5	8	44%	0,3%	0,4%
100610 – ARROZ CON CASCARA (ARROZ <PADDY>)	10	8	-26%	0,6%	0,4%
150210 – SEBO	3	7	157%	0,2%	0,4%
020500 – CARNE DE ANIMALES DE LAS ESPECIES CABALLAR, ASNAL O MULAR, FRESCA, REFRIGERADA O CONGELADA	6	7	25%	0,3%	0,4%
870895 – BOLSAS INFLABLES DE SEGURIDAD CON SISTEMA DE INFLADO (AIRBAG); SUS PARTES	6	7	22%	0,3%	0,4%
390690 – LOS DEMAS POLÍMEROS ACRÍLICOS EN FORMAS PRIMARIAS	5	7	28%	0,3%	0,4%
040120 – CON UN CONTENIDO DE MATERIAS GRASAS SUPERIOR AL 1 % PERO INFERIOR O IGUAL AL 6 %, EN PESO	7	7	-9%	0,4%	0,4%
440710 – MADERA ASERRADA O DESBASTADA LONGITUDINALMENTE, CORTADA O DESENROLLADA*	6	6	10%	0,3%	0,4%
441232 – LAS DEMÁS, MADERA CONTRACHAPADA, MADERA CHAPADA Y MADERA ESTRATIFICADA	8	6	-19%	0,4%	0,4%
400599 – LOS DEMAS, CAUCHO MEZCLADO SIN VULCANIZAR	6	6	-2%	0,4%	0,4%
230110 – HARINA, POLVO Y <PELLETS>, DE CARNE O DESPOJOS; CHICHARRONES	5	6	15%	0,3%	0,3%
040900 – MIEL NATURAL.	15	6	-60%	0,8%	0,3%
010221 – REPRODUCTORES DE RAZA PURA	7	6	-21%	0,4%	0,3%
020443 – LOS DEMÁS CORTES (TROZOS) DESHUESADOS, DE CARNE OVINA CONGELADA	7	6	-18%	0,4%	0,3%
040410 – LACTOSUERO, AUNQUE ESTE MODIFICADO, INCLUSO CONCENTRADO*	8	6	-24%	0,4%	0,3%
240220 – CIGARRILLOS QUE CONTENGAN TABACO	7	6	-14%	0,4%	0,3%
Sub total	1.434	1.512	5%	78,9%	84,4%
Resto	383	279	-27%	21,1%	15,6%
Total	1.817	1.791	-1%	100%	100%

Fuente: DEE en base a datos de SmartDATA



Cuadro 3 – Exportaciones por Grandes Rubros

Grandes Rubros	Enero – Marzo				
	En millones de US\$		Variación	Participación	
	2014	2015	2015/2014	2014	2015
MOA	923	879	-5%	50,8%	49,1%
Productos Primarios	460	522	14%	25,3%	29,2%
MOI	410	389	-5%	22,6%	21,7%
Combustibles y energía	24	0	-100%	1,3%	0,0%
Total general	1.817	1.791	-1%	100%	100%

Fuente: DEE en base a datos de SmartDATA/CNCE/CIU

Cuadro 4 – Exportaciones por Contenido Tecnológico

Contenido Tecnológico Descripción	Enero – Marzo				
	En millones de US\$		Variación	Participación	
	2014	2015	2015/2014	2014	2015
Productos primarios	946	887	-6%	52,1%	49,5%
Manufacturas basadas en recursos naturales/Agricultura y forestación	359	438	22%	19,8%	24,5%
Manufacturas de contenido tecnológico bajo /Textiles y vestimenta	129	124	-4%	7,1%	6,9%
Manufacturas de contenido tecnológico medio/Industrias procesadoras	86	77	-10%	4,7%	4,3%
Manufacturas de contenido tecnológico bajo /Otros	95	77	-19%	5,2%	4,3%
Manufacturas de contenido tecnológico alto /Otros	33	71	114%	1,8%	4,0%
Manufacturas basadas en recursos naturales/Otros	43	42	-3%	2,4%	2,3%
Manufacturas de contenido tecnológico medio/Productos mecánicos	57	33	-43%	3,1%	1,8%
Manufacturas de contenido tecnológico medio/Industrias de ingeniería	22	19	-12%	1,2%	1,1%
Otras transacciones	44	18	-59%	2,4%	1,0%
Manufacturas de contenido tecnológico alto/Productos eléctricos y electrónicos	4	5	33%	0,2%	0,3%
Total general	1.817	1.791	-1%	100%	100%

Fuente: DEE en base a datos de SmartDATA/CNCE/CIU



Cuadro 5 – Exportaciones hacia Argentina por Manufacturas de Origen Industrial  
(Clasificadas a 6 dígitos del Sistema Armonizado)

Sistema Armonizado Descripción abreviada	Enero – Marzo				
	En millones de US\$		Variación	Participación	
	2014	2015	2015/2014	2014	2015
854430 – JUEGOS DE CABLES PARA BUJIAS DE ENCENDIDO UTILIZADOS EN LOS MEDIOS DE TRANSPORTE*	10,3	8,7	-16%	12,2%	11,3%
481019 – LOS DEMAS PAPEL Y CARTÓN DE LOS TIPOS UTILIZADOS PARA ESCRIBIR, IMPRIMIR U OTROS FINES GRÁFICOS	3,8	6,9	82%	4,5%	9,0%
940190 – PARTES DE ASIENTOS	6,5	5,7	-12%	7,6%	7,4%
390690 – LOS DEMAS POLÍMEROS ACRÍLICOS EN FORMAS PRIMARIAS	3,2	5,0	56%	3,8%	6,5%
400510 – CAUCHO CON ADICION DE NEGRO DE HUMO O DE SILICE	3,2	4,0	26%	3,7%	5,2%
340211 – ANIONICOS	5,9	3,8	-35%	6,9%	5,0%
481013 – PAPEL Y CARTÓN DE LOS TIPOS UTILIZADOS PARA ESCRIBIR, IMPRIMIR U OTROS FINES GRÁFICOS EN BOBINAS (ROLLOS)	2,4	3,0	25%	2,8%	3,8%
870120 – TRACTORES DE CARRETERA PARA SEMIRREMOLQUES	8,9	2,8	-68%	10,5%	3,7%
730640 – LOS DEMAS, SOLDADOS, DE SECCION CIRCULAR, DE ACERO INOXIDABLE	2,8	2,7	-4%	3,4%	3,5%
300660 – PREPARACIONES QUIMICAS ANTICONCEPTIVAS A BASE DE HORMONAS*	2,4	2,4	0%	2,8%	3,1%
392010 – DE POLIMEROS DE ETILENO	1,7	2,0	18%	2,0%	2,6%
480300 – PAPEL DEL TIPO UTILIZADO PARA PAPEL HIGIENICO, TOALLITAS DE DESMAQUILLAR*	0,1	1,9	2982%	0,1%	2,5%
392330 – BOMBONAS (DAMAJUANAS), BOTELLAS, FRASCOS Y ARTICULOS SIMILARES	1,0	1,3	32%	1,2%	1,7%
480255 – LOS DEMÁS PAPELES O CARTONES DE PESO SUPERIOR O IGUAL A 40 G/M² PERO INFERIOR O IGUAL A 150 G/M², EN BOBINAS (ROLLOS)	1,0	1,2	25%	1,2%	1,6%
870830 – FRENOS Y SERVOFRENOS; SUS PARTES	0,8	1,0	20%	1,0%	1,3%
940490 – LOS DEMÁS SOMMIERS, ARTÍCULOS DE CAMA Y ARTÍCULOS SIMILARES*	0,8	1,0	19%	1,0%	1,3%
870422 – VEHÍCULOS AUTOMÓVILES PARA EL TRANSPORTE DE MERCANCIA CON CARGA MAXIMA SUPERIOR A 5 T PERO INFERIOR O IGUAL A 20 T	5,4	1,0	-82%	6,4%	1,3%
482390 – LOS DEMAS PAPELES, CARTONES, CELULOSA*	0,8	0,9	5%	1,0%	1,1%
320417 – COLORANTES PIGMENTARIOS Y PREPARACIONES A BASE DE ESTOS COLORANTES	1,9	0,7	-62%	2,3%	1,0%
481810 – PAPEL HIGIENICO	0,9	0,7	-19%	1,0%	0,9%
380892 – FUNGICIDAS	0,4	0,7	70%	0,5%	0,9%
391390 – LOS DEMAS POLÍMEROS NATURALES	0,2	0,7	185%	0,3%	0,9%
470710 – PAPEL O CARTON KRAFT CRUDO O PAPEL O CARTON CORRUGADO	0,6	0,7	18%	0,7%	0,9%
390521 – EN DISPERSION ACUOSA	0,4	0,7	59%	0,5%	0,9%
681381 – GUARNICIONES PARA FRENOS	0,8	0,6	-20%	0,9%	0,8%
321290 – LOS DEMÁS PIGMENTOS	1,1	0,6	-49%	1,3%	0,7%
392390 – LOS DEMAS ARTÍCULOS PARA EL TRANSPORTE O ENVASADO, DE PLÁSTICO*	0,1	0,5	357%	0,1%	0,7%
300490 – LOS DEMAS MEDICAMENTOS*	0,3	0,5	66%	0,4%	0,7%
630260 – ROPA DE TOCADOR O COCINA, DE TEJIDO CON BUCLES DEL TIPO TOALLA, DE ALGODON	0,2	0,5	207%	0,2%	0,7%
480257 – LOS DEMAS, DE PESO SUPERIOR O IGUAL A 40 G/M² PERO INFERIOR O IGUAL A 150 G/M²	0,5	0,5	0%	0,6%	0,7%
283325 – SULFATOS; ALUMBRES; PEROXOSULFATOS (PERSULFATOS) DE COBRE	0,4	0,5	35%	0,4%	0,6%
392690 – LAS DEMAS MANUFACTURAS DE PLÁSTICO	0,2	0,5	123%	0,3%	0,6%
392310 – CAJAS, CAJONES, JAULAS Y ARTICULOS SIMILARES	0,0	0,5	1018%	0,1%	0,6%
620211 – DE LANA O PELO FINO	0,2	0,5	100%	0,3%	0,6%
390760 – POLI(TEREFALATO DE ETILENO)	0,0	0,4	-	0,0%	0,6%
630140 – MANTAS DE FIBRAS SINTETICAS (EXCEPTO LAS ELECTRICAS)	0,7	0,4	-33%	0,8%	0,6%
848071 – PARA MOLDEO POR INYECCION O COMPRESION	0,0	0,4	-	0,0%	0,6%
380891 – INSECTICIDAS	0,1	0,4	298%	0,1%	0,5%
844180 – LAS DEMAS MAQUINAS Y APARATOS	0,0	0,4	-	0,0%	0,5%
320649 – LAS DEMÁS MATERIAS COLORANTES Y LAS DEMÁS PREPARACIONES	0,7	0,4	-45%	0,8%	0,5%
320890 – LOS DEMÁS PINTURAS Y BARNICES A BASE DE POLÍMEROS SINTÉTICOS O NATURALES MODIFICADOS	0,6	0,4	-35%	0,7%	0,5%
481820 – PAÑUELOS, TOALLITAS DE DESMAQUILLAR Y TOALLAS	1,2	0,4	-70%	1,4%	0,5%
340290 – LOS DEMÁS AGENTES DE SUPERFICIE ORGÁNICO	0,2	0,3	37%	0,3%	0,4%
620312 – DE FIBRAS SINTETICAS	0,2	0,3	57%	0,2%	0,4%
701090 – LAS DEMÁS BOMBONAS	0,5	0,3	-38%	0,6%	0,4%
480256 – DE PESO SUPERIOR O IGUAL A 40 G/M² PERO INFERIOR O IGUAL A 150 G/M²*	0,0	0,3	-	0,0%	0,4%
901839 – LAS DEMÁS JERINGAS, AGUJAS, CATÉTERES, CÁNULAS E INSTRUMENTOS SIMILARES	0,7	0,3	-57%	0,8%	0,4%
Sub total	74	69	-6%	87%	90%
Resto	11	7	-30%	13%	10%
Total	85	77	-9%	100%	100%

Fuente: DEE en base a datos de SmartDATA/CNCE/CIU



**Cuadro 6 – Exportaciones hacia Brasil por Manufacturas de Origen Industrial**  
(Clasificadas a 6 dígitos del Sistema Armonizado)

Sistema Armonizado Descripción abreviada	Enero - Marzo				
	En millones de US\$		Variación	Participación	
	2014	2015	2015/2014	2014	2015
392330 - BOMBONAS (DAMAJUANAS), BOTELLAS, FRASCOS Y ARTICULOS SIMILARES	40,0	31,3	-22%	19,9%	20,1%
400510 - CAUCHO CON ADICION DE NEGRO DE HUMO O DE SILICE	20,2	19,9	-1%	10,0%	12,8%
730640 - LOS DEMAS, SOLDADOS, DE SECCION CIRCULAR, DE ACERO INOXIDABLE	9,2	11,7	27%	4,6%	7,5%
870421 - DE PESO TOTAL CON CARGA MAXIMA INFERIOR O IGUAL A 5 T	19,9	9,5	-52%	9,9%	6,1%
870322 - DE CILINDRADA SUPERIOR A 1.000 CM² PERO INFERIOR O IGUAL A 1.500 CM²	0,0	8,5	-	0,0%	5,4%
870895 - BOLSAS INFLABLES DE SEGURIDAD CON SISTEMA DE INFLADO (AIRBAG)*	5,8	7,1	22%	2,9%	4,6%
340211 - ANIONICOS	11,8	7,1	-40%	5,9%	4,5%
400599 - LOS DEMAS, CAUCHO MEZCLADO SIN VULCANIZAR, EN FORMAS PRIMARIAS O EN PLACAS, HOJAS O TIRAS.	6,4	6,1	-3%	3,2%	4,0%
940190 - PARTES DE ASIENTOS	6,1	4,4	-27%	3,0%	2,9%
391710 - TRIPAS ARTIFICIALES DE PROTEINAS ENDURECIDAS O DE PLASTICOS CELULOSICOS	2,2	3,7	72%	1,1%	2,4%
320417 - COLORANTES PIGMENTARIOS Y PREPARACIONES A BASE DE ESTOS COLORANTES	2,1	2,7	27%	1,1%	1,7%
300490 - LOS DEMAS MEDICAMENTOS*	2,3	2,4	3%	1,2%	1,5%
392010 - DE POLIMEROS DE ETILENO	1,9	2,1	13%	0,9%	1,3%
870323 - DE CILINDRADA SUPERIOR A 1.500 CM² PERO INFERIOR O IGUAL A 3.000 CM²	15,2	1,9	-88%	7,6%	1,2%
252210 - CAL VIVA	1,1	1,7	65%	0,5%	1,1%
380892 - FUNCICIDAS	6,6	1,6	-75%	3,3%	1,0%
392390 - LOS DEMAS ARTICULOS PARA EL TRANSPORTE O ENVASADO, DE PLÁSTICO*	1,1	1,5	39%	0,5%	1,0%
392350 - TAPONES, TAPAS, CAPSULAS Y DEMAS DISPOSITIVOS DE CIERRE	1,0	1,5	38%	0,5%	0,9%
390690 - LOS DEMAS POLIMEROS ACRÍLICOS EN FORMAS PRIMARIAS	1,4	1,3	-4%	0,7%	0,9%
392049 - LOS DEMAS PLÁSTICOS Y SUS MANUFACTURAS	0,9	1,3	39%	0,5%	0,8%
380891 - INSECTICIDAS	2,6	1,1	-57%	1,3%	0,7%
300230 - VACUNAS PARA LA MEDICINA VETERINARIA	1,5	1,1	-27%	0,8%	0,7%
392043 - CON UN CONTENIDO DE PLASTIFICANTES SUPERIOR O IGUAL AL 6 % EN PESO	1,6	1,0	-36%	0,8%	0,7%
390799 - LOS DEMAS POLIÉSTERES*	1,1	1,0	-11%	0,5%	0,6%
320890 - LOS DEMAS PINTURAS Y BARNICES A BASE DE POLÍMEROS SINTÉTICOS O NATURALES MODIFICADOS	0,7	0,9	18%	0,4%	0,6%
300439 - LOS DEMAS	0,4	0,9	148%	0,2%	0,6%
961900 - COMPRESAS Y TAMPONES HIGIÉNICOS, PAÑALES PARA BEBÉS Y ARTICULOS SIMILARES*	1,2	0,8	-29%	0,6%	0,5%
481019 - LOS DEMAS PAPEL Y CARTÓN DE LOS TIPOS UTILIZADOS PARA ESCRIBIR, IMPRIMIR U OTROS FINES GRÁFICOS	1,6	0,8	-49%	0,8%	0,5%
340290 - LOS DEMAS AGENTES DE SUPERFICIE ORGÁNICO	0,9	0,8	-11%	0,4%	0,5%
630221 - LAS DEMAS ROPAS DE CAMA, ESTAMPADAS DE ALGODON	1,3	0,7	-46%	0,6%	0,4%
600110 - TEJIDOS <DE PELO LARGO>	0,6	0,7	5%	0,3%	0,4%
390760 - POLI(TEREFALATO DE ETILENO)	0,2	0,7	277%	0,1%	0,4%
320649 - LAS DEMAS MATERIAS COLORANTES Y LAS DEMAS PREPARACIONES	0,5	0,6	13%	0,3%	0,4%
630140 - MANTAS DE FIBRAS SINTETICAS (EXCEPTO LAS ELECTRICAS)	2,0	0,6	-71%	1,0%	0,4%
611030 - DE FIBRAS SINTETICAS O ARTIFICIALES	0,5	0,6	14%	0,2%	0,4%
321290 - LOS DEMAS PIGMENTOS	0,7	0,5	-24%	0,3%	0,3%
842833 - LOS DEMAS, DE BANDA O CORREA	0,0	0,5	-	0,0%	0,3%
620311 - TRAJES (AMBOS O TERNOS), DE LANA O PELO FINO	0,2	0,5	182%	0,1%	0,3%
901839 - LAS DEMAS JERINGAS, AGUJAS, CATÉTERES, CÁNULAS E INSTRUMENTOS SIMILARES	0,4	0,5	8%	0,2%	0,3%
390210 - POLIPROPILENO	0,3	0,5	60%	0,1%	0,3%
870830 - FRENOS Y SERVOFRENOS: SUS PARTES	0,2	0,5	107%	0,1%	0,3%
292419 - LOS DEMAS COMPUESTOS CON FUNCIÓN CARBOXYAMIDA	0,4	0,5	17%	0,2%	0,3%
300420 - QUE CONTENGAN OTROS ANTIBIOTICOS	0,4	0,5	8%	0,2%	0,3%
391690 - DE LOS DEMAS PLASTICOS	0,3	0,5	53%	0,2%	0,3%
283329 - LOS DEMAS SULFATOS	2,4	0,4	-82%	1,2%	0,3%
Sub total	177	144	-19%	88%	93%
Resto	24	11	-54%	12%	7%
Total	201	155	-23%	100%	100%

Fuente: DEE en base a datos de SmartDATA/CNCE/CIU



Cuadro 7 – Exportaciones por CIU Rev 3

CIU Rev 3 Descripción abreviada	Enero - Marzo				
	En millones de US\$		Variación	Participación	
	2014	2015	2015/2014	2014	2015
Producción, procesamiento y conservación de carne y productos cárnicos	411	455	11%	22,7%	25,4%
Silvicultura, extracción de madera y actividades de servicios conexas	98	217	121%	5,4%	12,1%
Elaboración de productos lácteos	227	143	-37%	12,5%	8,0%
Cultivo de cereales y otros cultivos n.c.p.	139	139	0%	7,7%	7,7%
Curtido y adobo de cueros	73	78	6%	4,0%	4,4%
Elaboración de productos de molinería	131	65	-50%	7,2%	3,6%
Fabricación de productos de plástico	65	57	-13%	3,6%	3,2%
Preparación e hilatura de fibras textiles; tejeduría de productos textiles	50	49	-2%	2,8%	2,7%
Cría de ganado vacuno y de ovejas, cabras, caballos, asnos, mulas y burdéganos; cría de ganado lechero	30	49	66%	1,6%	2,7%
Elaboración de bebidas malteadas y de malta	44	39	-12%	2,4%	2,2%
Fabricación de aeronaves y naves espaciales	0	36	-	0,0%	2,0%
Fabricación de productos farmacéuticos, sustancias químicas medicinales y productos botánicos	33	35	7%	1,8%	2,0%
Aserrado y acepilladura de madera	34	34	-1%	1,9%	1,9%
Fabricación de otros productos de caucho	35	32	-7%	1,9%	1,8%
Elaboración y conservación de pescado y productos de pescado	36	29	-18%	2,0%	1,6%
Indeterminado	22	24	7%	1,2%	1,3%
Fabricación de vehículos automotores	50	24	-52%	2,8%	1,3%
Elaboración de aceites y grasas de origen vegetal y animal	16	23	47%	0,9%	1,3%
Fabricación de hojas de madera para enchapado; fabricación de tableros contrachapados, tableros laminados	23	19	-19%	1,3%	1,0%
Fabricación de productos primarios de metales preciosos y metales no ferrosos	20	18	-9%	1,1%	1,0%
Fabricación de muebles	28	18	-34%	1,5%	1,0%
Fabricación de jabones y detergentes, preparados para limpiar y pulir, perfumes y preparados de tocador	23	16	-32%	1,3%	0,9%
Industrias básicas de hierro y acero	13	15	15%	0,7%	0,9%
Fabricación de sustancias químicas básicas, excepto abonos y compuestos de nitrógeno	16	15	-6%	0,9%	0,8%
Fabricación de otros artículos de papel y cartón	11	13	26%	0,6%	0,7%
Fabricación de plásticos en formas primarias y de caucho sintético	10	13	28%	0,6%	0,7%
Fabricación de plaguicidas y otros productos químicos de uso agropecuario	15	10	-34%	0,8%	0,6%
Fabricación de otros tipos de equipo eléctrico n.c.p.	11	9	-17%	0,6%	0,5%
Fabricación de partes, piezas y accesorios para vehículos automotores y sus motores	7	9	23%	0,4%	0,5%
Elaboración de productos de tabaco	10	8	-18%	0,5%	0,4%
Cultivo de frutas, nueces, plantas cuyas hojas o frutas se utilizan para preparar bebidas, y especias	5	7	35%	0,3%	0,4%
Cría de otros animales; elaboración de productos animales n.c.p.	15	6	-58%	0,8%	0,3%
Fabricación de pasta de madera, papel y cartón	3	5	69%	0,2%	0,3%
Fabricación de equipo médico y quirúrgico y de aparatos ortopédicos	4	5	29%	0,2%	0,3%
Fabricación de otros productos químicos n.c.p.	6	5	-14%	0,3%	0,3%
Elaboración de otros productos alimenticios n.c.p.	5	5	-5%	0,3%	0,3%
Fabricación de pinturas, barnices y productos de revestimiento similares, tintas de imprenta y masillas	5	5	-16%	0,3%	0,3%
Fabricación de artículos confeccionados de materiales textiles, excepto prendas de vestir	8	5	-45%	0,5%	0,3%
Fabricación de cemento, cal y yeso	1	4	184%	0,1%	0,2%
Fabricación de prendas de vestir, excepto prendas de piel	3	4	9%	0,2%	0,2%
Elaboración de alimentos preparados para animales	2	4	122%	0,1%	0,2%
Fabricación de papel y cartón ondulado y de envases de papel y cartón	5	4	-26%	0,3%	0,2%
Explotación de otras minas y canteras n.c.p.	5	3	-46%	0,3%	0,2%
Fabricación de abonos y compuestos de nitrógeno	1	3	93%	0,1%	0,1%
Fabricación de tejidos y artículos de punto y ganchillo	4	3	-30%	0,2%	0,1%
Sub total	1.757	1.759	0%	96,8%	98,2%
Resto	59	32	-45%	3,2%	1,8%
Total	1.815	1.791	-1%	100%	100%

Fuente: DEE en base a datos de SmartDATA



Cuadro 8 – Exportaciones por destino

Destino	Enero – Marzo				
	En millones de US\$		Variación	Participación	
	2014	2015	2015/2014	2014	2015
BRASIL	397	311	-22%	21,9%	17,4%
REPUBLICA POPULAR DE CHINA	196	193	-1%	10,8%	10,8%
E.E.U.U.	85	120	42%	4,7%	6,7%
Z.F. PUNTA PEREIRA	20	115	486%	1,1%	6,4%
Z.F.NUEVA PALMIRA	75	109	46%	4,1%	6,1%
Z.F. FRAY BENTOS – BOTNIA	82	101	23%	4,5%	5,7%
ARGENTINA	98	93	-5%	5,4%	5,2%
ISRAEL	51	55	8%	2,8%	3,1%
ALEMANIA	79	55	-30%	4,3%	3,1%
MEXICO	45	55	22%	2,5%	3,1%
CANADA	25	45	83%	1,4%	2,5%
HOLANDA (PAISES BAJOS)	37	36	-3%	2,1%	2,0%
PERU	32	34	7%	1,7%	1,9%
ARGELIA	24	29	19%	1,3%	1,6%
EGIPTO	7	29	333%	0,4%	1,6%
VENEZUELA	109	27	-75%	6,0%	1,5%
SUIZA	25	24	-7%	1,4%	1,3%
CHILE	26	24	-8%	1,4%	1,3%
PARAGUAY	26	23	-10%	1,4%	1,3%
ITALIA	21	22	8%	1,1%	1,3%
RUSIA (FEDERACION RUSA)	40	21	-48%	2,2%	1,2%
REINO UNIDO	16	20	25%	0,9%	1,1%
PORTUGAL	18	20	11%	1,0%	1,1%
ESPAÑA	27	18	-34%	1,5%	1,0%
FRANCIA	12	17	40%	0,7%	1,0%
VIETNAM	23	16	-31%	1,3%	0,9%
HONG KONG	16	15	-6%	0,9%	0,9%
TAILANDIA	4	11	189%	0,2%	0,6%
SUDAFRICA	12	10	-16%	0,7%	0,6%
BOLIVIA	11	9	-13%	0,6%	0,5%
SIERRA LEONA	4	6	48%	0,2%	0,4%
MARRUECOS	10	6	-40%	0,6%	0,3%
COLOMBIA	6	5	-14%	0,3%	0,3%
BELGICA, LUXEMBURGO	6	5	-9%	0,3%	0,3%
FILIPINAS	6	5	-9%	0,3%	0,3%
COREA (SUR)	6	5	-16%	0,3%	0,3%
INDIA	3	4	45%	0,2%	0,2%
NIGERIA	1	4	391%	0,0%	0,2%
SUECIA	6	4	-23%	0,3%	0,2%
TURQUIA	6	4	-28%	0,3%	0,2%
MALASIA	0	4	3007%	0,0%	0,2%
CUBA	5	4	-22%	0,3%	0,2%
ZONA FRANCA PARQUE DE LAS CIENCIAS SA	5	3	-33%	0,3%	0,2%
POLONIA	2	3	123%	0,1%	0,2%
ECUADOR	2	3	46%	0,1%	0,2%
Sub total	1.705	1.726	1%	94%	96%
Resto	112	66	-42%	6%	4%
Total	1.817	1.791	-1%	100%	100%

Fuente: DEE en base a datos de SmartDATA





### 3.2 Importaciones<sup>5</sup>

Cuadro 9 – Principales productos de importación por capítulo

Capítulo S.A. Descripción abreviada	Enero – Marzo				
	En millones de US\$		Variación 2015/2014	Participación	
	2014	2015		2014	2015
85-MAQUINAS, APARATOS Y MATERIAL ELECTRICO, Y SUS PARTES; APARATOS DE GRABACION	336	569	69%	11,3%	22,4%
84-REACTORES NUCLEARES, CALDERAS, MAQUINAS, APARATOS Y ARTEFACTOS MECANICOS	299	261	-13%	10,1%	10,3%
87-VEHICULOS AUTOMOVILES, TRACTORES, VELOCIPEDOS Y DEMAS VEHICULOS TERRESTRES	281	248	-12%	9,5%	9,8%
39-PLASTICO Y SUS MANUFACTURAS	133	133	0%	4,5%	5,2%
27-COMBUSTIBLES MINERALES, ACEITES MINERALES Y PRODUCTOS DE SU DESTILACION	693	130	-81%	23,4%	5,1%
38-PRODUCTOS DIVERSOS DE LAS INDUSTRIAS QUIMICAS	76	65	-15%	2,6%	2,6%
31-ABONOS	61	53	-14%	2,1%	2,1%
30-PRODUCTOS FARMACEUTICOS	50	53	6%	1,7%	2,1%
29-PRODUCTOS QUIMICOS ORGANICOS	46	52	15%	1,5%	2,1%
73-MANUFACTURAS DE FUNDICION, HIERRO O ACERO	41	48	18%	1,4%	1,9%
40-CAUCHO Y SUS MANUFACTURAS	45	48	5%	1,5%	1,9%
61-PRENDAS Y COMPLEMENTOS (ACCESORIOS), DE VESTIR, DE PUNTO	38	42	10%	1,3%	1,7%
72-FUNDICION, HIERRO Y ACERO	36	41	16%	1,2%	1,6%
94-MUEBLES; MOBILIARIO MEDICOQUIRURGICO; ARTICULOS DE CAMA Y SIMILARES	41	41	0%	1,4%	1,6%
48-PAPEL Y CARTON; MANUFACTURAS DE PASTA DE CELULOSA, DE PAPEL O CARTON	38	35	-9%	1,3%	1,4%
90-INSTRUMENTOS Y APARATOS DE OPTICA, FOTOGRAFIA O CINEMATOGRAFIA, DE MEDIDA	36	35	-3%	1,2%	1,4%
23-RESIDUOS Y DESPERDICIOS DE LAS INDUSTRIAS ALIMENTARIAS; ALIMENTOS PREPARADOS	42	34	-20%	1,4%	1,3%
10-CEREALES	20	32	61%	0,7%	1,3%
64-CALZADO, POLAINAS Y ARTICULOS ANALOGOS; PARTES DE ESTOS ARTICULOS	34	32	-6%	1,2%	1,3%
62-PRENDAS Y COMPLEMENTOS (ACCESORIOS), DE VESTIR, EXCEPTO LOS DE PUNTO	30	31	1%	1,0%	1,2%
15-GRASA Y ACEITES ANIMALES O VEGETALES; PRODUCTOS DE SU DESDOBLAMIENTO	26	30	15%	0,9%	1,2%
09-CAFE, TE, YERMA MATE Y ESPECIAS.	30	26	-15%	1,0%	1,0%
21-PREPARACIONES ALIMENTICIAS DIVERSAS	25	25	2%	0,8%	1,0%
33-ACEITES ESENCIALES Y RESINOIDES; PREPARACIONES DE PERFUMERIA	25	23	-6%	0,8%	0,9%
34-JABON, AGENTES DE SUPERFICIE ORGANICOS, PREPARACIONES PARA LAVAR	25	21	-13%	0,8%	0,8%
02-CARNE Y DESPOJOS COMESTIBLES	22	21	-2%	0,7%	0,8%
20-PREPARACIONES DE HORTALIZAS, FRUTAS U OTROS FRUTOS O DEMAS PARTES DE PLANTAS	21	19	-10%	0,7%	0,7%
41-PIELES (EXCEPTO LA PELETERIA) Y CUEROS	23	18	-20%	0,8%	0,7%
32-EXTRACTOS CURTIENTES O TINTOREOS; TANINOS Y SUS DERIVADOS; PIGMENTOS	19	18	-5%	0,6%	0,7%
17-AZUCARES Y ARTÍCULOS DE CONFITERÍA	20	17	-13%	0,7%	0,7%
19-PREPARACIONES A BASE DE CEREALES, HARINA, ALMIDON, FECULA O LECHE	17	16	-2%	0,6%	0,6%
22-BEBIDAS, LIQUIDOS ALCOHOLICOS Y VINAGRE	15	15	0%	0,5%	0,6%
51-LANA Y PELO FINO U ORDINARIO; HILADOS Y TEJIDOS DE CRIN.	16	15	-8%	0,5%	0,6%
76-ALUMINIO Y SUS MANUFACTURAS.	12	14	17%	0,4%	0,5%
96-MANUFACTURAS DIVERSAS.	15	13	-13%	0,5%	0,5%
11-PRODUCTOS DE LA MOLINERIA; MALTA; ALMIDON Y FECULA; INULINA; GLUTEN DE TRIGO.	4	12	192%	0,1%	0,5%
28-PRODUCTOS QUIMICOS INORGANICOS*	13	12	-8%	0,4%	0,5%
44-MADERA, CARBON VEGETAL Y MANUFACTURAS DE MADERA.	14	11	-21%	0,5%	0,4%
63-LOS DEMAS ARTICULOS TEXTILES CONFECCIONADOS; JUEGOS; PRENDERIA Y TRAJOS.	11	11	-2%	0,4%	0,4%
Sub total	2.730	2.322	-15%	92%	92%
Resto	232	214	-8%	8%	8%
Total	2.962	2.536	-14%	100%	100%

Fuente: DEE en base a datos de SmartDATA

<sup>5</sup> Las importaciones en régimen general incluyen las compras en Admisión Temporal



Cuadro 10 – Principales productos de importación por subpartida

Subpartida S.A. Descripción abreviada	Enero – Marzo				
	En millones de US\$		Variación 2015/2014	Participación	
	2014	2015		2014	2015
850300-PARTES IDENTIFICABLES COMO DESTINADAS, EXCLUSIVA O PRINCIPALMENTE, A LAS MAQUINAS DE LAS PARTIDAS 85.01 U 85.02.	1	164	-	0,0%	6,4%
850231-LOS DEMÁS GRUPOS ELECTRÓGENOS DE ENREGÍA EOLICA	130	156	20%	4,4%	6,2%
271019-LOS DEMAS ACEITES DE PETRÓLEO O DE MINERAL BITUMINOSO	176	105	-41%	5,9%	4,1%
851712-TELÉFONOS CELULARES (MÓVILES)* Y LOS DE OTRAS REDES INALÁMBRICAS	50	54	8%	1,7%	2,1%
870323-AUTOMÓVILES PARA TURISMO Y DEMÁS VEHÍCULOS DE TRANSPORTE*	48	37	-23%	1,6%	1,5%
870322-AUTOMÓVILES PARA TURISMO Y DEMÁS VEHÍCULOS DE TRANSPORTE*	31	34	8%	1,1%	1,3%
390760-POLI(TEREFALATO DE ETILENO)	30	33	8%	1,0%	1,3%
854140-DISPOSITIVOS SEMICONDUCTORES FOTOSENSIBLES*	0	29	-	0,0%	1,1%
100390-LAS DEMÁS	6	26	347%	0,2%	1,0%
380893-HERBICIDAS, INHIBIDORES DE GERMINACIÓN Y REGULADORES DEL CRECIMIENTO DE LAS PLANTAS	30	24	-19%	1,0%	0,9%
870431-LOS DEMÁS VEHÍCULOS PARA TRANSPORTE DE MERCANCIAS*	32	24	-26%	1,1%	0,9%
300490-LOS DEMAS MEDICAMENTOS	23	23	2%	0,8%	0,9%
090300-YERBA MATE.	28	23	-19%	1,0%	0,9%
870899-LAS DEMAS PARTES Y ACCESORIOS PARA VEHÍCULOS AUTOMÓVILES	33	23	-30%	1,1%	0,9%
847130-MAQUINAS AUTOMATICAS PARA TRATAMIENTO O PROCESAMIENTO DE DATOS*	16	20	25%	0,5%	0,8%
870321-AUTOMÓVILES PARA TURISMO Y DEMÁS VEHÍCULOS DE TRANSPORTE*	15	20	33%	0,5%	0,8%
020329-LAS DEMAS, CARNE DE ANIMALES DE LA ESPECIE PORCINA CONGELADA*	17	18	6%	0,6%	0,7%
870210-VEHÍCULOS AUTOMÓVILES CON MOTOR DE EMBOLO (PISTON)*	12	17	39%	0,4%	0,7%
310540-DIHIDROGENOORTOFOSFATO DE AMONIO (FOSFATO MONOAMONICO)*	10	17	66%	0,3%	0,7%
210690-LAS DEMAS PREPARACIONES ALIMENTICIAS n.c.p.	16	17	5%	0,5%	0,7%
843351-COSECHADORAS-TRILLADORAS	27	16	-41%	0,9%	0,6%
410441-CUEROS EN ESTADO SECO, PLENA FLOR SIN DIVIDIR; DIVIDIDOS CON LA FLOR*	12	16	28%	0,4%	0,6%
870190-LOS DEMAS TRACTORES	20	15	-24%	0,7%	0,6%
851762-APARATOS PARA LA RECEPCIÓN, CONVERSIÓN Y TRANSMISIÓN O REGENERACIÓN DE VOZ, IMAGEN U OTROS DATOS*	16	15	-9%	0,5%	0,6%
310530-HIDROGENOORTOFOSFATO DE DIAMONIO (FOSFATO DIAMONICO)	20	15	-27%	0,7%	0,6%
852872-LOS DEMÁS, EN COLORES	16	14	-8%	0,5%	0,6%
510111-LANA ESQUILADA	14	14	-4%	0,5%	0,5%
400219-LOS DEMÁS, CAUCHO ESTIRENO-BUTADIENO (SBR)*	7	13	95%	0,2%	0,5%
870120-TRACTORES DE CARRETERA PARA SEMIRREMOLQUES	12	13	6%	0,4%	0,5%
390110-POLIETILENO DE DENSIDAD INFERIOR A 0,94	12	12	1%	0,4%	0,5%
850134-DE POTENCIA SUPERIOR A 375 KW	0	11	-	0,0%	0,4%
730890-LOS DEMAS	7	10	44%	0,2%	0,4%
271112-PROPANO	2	9	483%	0,1%	0,4%
380891-INSECTICIDAS	10	9	-4%	0,3%	0,4%
871120-MOTOCICLETAS, CON MOTOR DE EMBOLO (PISTON) ALTERNATIVO*	8	9	18%	0,3%	0,4%
611030-DE FIBRAS SINTÉTICAS O ARTIFICIALES	7	9	25%	0,2%	0,3%
870421-VEHÍCULOS AUTOMÓVILES PARA EL TRANSPORTE DE MERCANCIAS DE PESO TOTAL CON CARGA MÁX. INFERIOR O IGUAL A 5 T	10	9	-12%	0,3%	0,3%
340220-PREPARACIONES ACONDICIONADAS PARA LA VENTA AL POR MENOR	11	9	-17%	0,4%	0,3%
870423-VEHÍCULOS AUTOMÓVILES PARA EL TRANSPORTE DE MERCANCIAS DE PESO TOTAL CON CARGA MÁXIMA SUPERIOR A 20T	13	9	-34%	0,4%	0,3%
382490-LAS DEMAS PREPARACIONES DE LA INDUSTRIA QUÍMICA n.p.c.	9	8	-9%	0,3%	0,3%
841510-MÁQUINAS Y APARATOS PARA ACONDICIONAMIENTO DE AIRE DE PARED O PARA VENTANAS	9	8	-4%	0,3%	0,3%
271113-BUTANOS	2	8	427%	0,1%	0,3%
230400-TORTAS Y DEMAS RESIDUOS SOLIDOS DE LA EXTRACCION DEL ACEITE DE SOJA*	12	8	-29%	0,4%	0,3%
640291-QUE CUBRAN EL TOBILLO	8	8	-4%	0,3%	0,3%
151590-LOS DEMAS	4	8	104%	0,1%	0,3%
230910-ALIMENTOS PARA PERROS O GATOS, ACONDICIONADOS PARA LA VENTA AL POR MENOR	6	8	23%	0,2%	0,3%
841290-PARTES	0	8	-	0,0%	0,3%
170199-LOS DEMÁS, AZÚCAR DE CAÑA O DE REMOLACHA Y SACAROSA QUÍMICAMENTE PURA, EN ESTADO SÓLIDO.	9	8	-14%	0,3%	0,3%
240110-TABACO SIN DESVENAR O DESNERVAR	11	8	-29%	0,4%	0,3%
392690-LAS DEMAS	9	8	-19%	0,3%	0,3%
470329-DISTINTA DE LA DE CONIFERAS	1	8	485%	0,0%	0,3%
850440-CONVERTIDORES ESTATICOS	4	7	95%	0,1%	0,3%
390120-POLIETILENO DE DENSIDAD SUPERIOR O IGUAL A 0,94	6	7	13%	0,2%	0,3%
721933-PRODUCTOS LAMINADOS PLANOS DE ACERO INOXIDABLE, DE ESPESOR SUPERIOR A 1 MM PERO INFERIOR A 3 MM	5	7	34%	0,2%	0,3%
401110-NEUMÁTICOS DE CAUCHO DE LOS TIPOS UTILIZADOS EN AUTOMOVILES DE TURISMO*	8	7	-12%	0,3%	0%
Sub total	1.031	1.213	18%	34,8%	47,8%
Resto	1.931	1.323	-31%	65,2%	52,2%
Total	2.962	2.536	-14%	100,0%	100,0%

Fuente: DEE en base a datos de SmartDATA



Cuadro 11 – Importaciones clasificadas por Uso Económico

Uso Económico	Enero – Marzo				
	En millones de US\$		Variación	Participación	
	2015	2014	2015/2014	2014	2015
Bienes intermedios	802	794	-1%	27,1%	31,3%
Bienes de capital	639	623	-3%	21,6%	24,6%
Bienes de consumo	553	540	-2%	18,7%	21,3%
Piezas y accesorios para bienes de capital	181	356	97%	6,1%	14,0%
Combustibles	691	130	-81%	23,3%	5,1%
Vehículos automotores para pasajeros	97	93	-4%	3,3%	3,7%
Resto	1	1	-12%	0,0%	0,0%
<b>Total general</b>	<b>2.962</b>	<b>2.536</b>	<b>-14%</b>	<b>100%</b>	<b>100%</b>

Fuente: DEE en base a datos de SmartDATA/CNCE/CIU

Cuadro 12 – Importaciones clasificadas por CIU Rev.3

CIII Rev 3 Descripción abreviada	Enero – Marzo				
	En millones de US\$		Variación	Participación	
	2014	2015	2015/2014	2014	2015
Fabricación de motores, generadores y transformadores eléctricos	146	352	142%	4,9%	13,9%
Fabricación de vehículos automotores	192	177	-8%	6,5%	7,0%
Fabricación de productos de la refinación del petróleo	193	126	-35%	6,5%	5,0%
Fabricación de plásticos en formas primarias y de caucho sintético	90	99	11%	3,0%	3,9%
Fabricación de transmisores de radio y televisión y de aparatos para telefonía y telegrafía con hilos	82	82	-1%	2,8%	3,2%
Fabricación de productos farmacéuticos, sustancias químicas medicinales y productos botánicos	60	64	6%	2,0%	2,5%
Fabricación de sustancias químicas básicas, excepto abonos y compuestos de nitrógeno	60	63	6%	2,0%	2,5%
Fabricación de maquinaria agropecuaria y forestal	81	58	-28%	2,7%	2,3%
Fabricación de productos de plástico	56	54	-4%	1,9%	2,1%
Cultivo de cereales y otros cultivos n.c.p.	47	53	13%	1,6%	2,1%
Fabricación de abonos y compuestos de nitrógeno	62	53	-14%	2,1%	2,1%
Fabricación de prendas de vestir, excepto prendas de piel	50	52	3%	1,7%	2,0%
Industrias básicas de hierro y acero	44	52	16%	1,5%	2,0%
Fabricación de otros productos químicos n.c.p.	50	44	-12%	1,7%	1,7%
Fabricación de otros tipos de maquinaria de uso general	49	42	-13%	1,7%	1,7%
Fabricación de maquinaria de oficina, contabilidad e informática	38	41	8%	1,3%	1,6%
Fabricación de plaguicidas y otros productos químicos de uso agropecuario	45	39	-14%	1,5%	1,5%
Fabricación de partes, piezas y accesorios para vehículos automotores y sus motores	50	38	-24%	1,7%	1,5%
Elaboración de aceites y grasas de origen vegetal y animal	41	38	-7%	1,4%	1,5%
Fabricación de jabones y detergentes, preparados para limpiar y pulir, perfumes y preparados de tocador	42	36	-13%	1,4%	1,4%
Cultivo de frutas, nueces, plantas cuyas hojas o frutas se utilizan para preparar bebidas, y especias	39	35	-12%	1,3%	1,4%
Fabricación de calzado	34	32	-6%	1,2%	1,3%
Fabricación de tubos y válvulas electrónicos y de otros componentes electrónicos	2	31	1898%	0,1%	1,2%
Fabricación de otros productos elaborados de metal n.c.p.	26	29	11%	0,9%	1,1%
Fabricación de tejidos y artículos de punto y ganchillo	27	28	5%	0,9%	1,1%
Elaboración de otros productos alimenticios n.c.p.	27	28	4%	0,9%	1,1%
Fabricación de receptores de radio y televisión, aparatos de grabación y reproducción de sonido y vídeo,	28	27	-5%	1,0%	1,1%
Fabricación de bombas, compresores, grifos y válvulas	18	27	51%	0,6%	1,1%
Producción, procesamiento y conservación de carne y productos cárnicos	28	26	-5%	0,9%	1,0%
Fabricación de aparatos de uso doméstico n.c.p.	26	25	-2%	0,9%	1,0%
Fabricación de muebles	25	24	-7%	0,9%	0,9%
Fabricación de pasta de madera, papel y cartón	18	23	28%	0,6%	0,9%
Fabricación de otros tipos de maquinaria de uso especial	31	23	-25%	1,0%	0,9%
Elaboración y conservación de frutas, legumbres y hortalizas	24	21	-9%	0,8%	0,8%
Fabricación de aparatos de distribución y control de la energía eléctrica	21	21	-3%	0,7%	0,8%
Fabricación de cubiertas y cámaras de caucho; recauchado y renovación de cubiertas de caucho	22	19	-14%	0,8%	0,8%
Fabricación de productos metálicos para uso estructural	15	19	23%	0,5%	0,7%
Fabricación de maquinaria para la explotación de minas y canteras y para obras de construcción	28	19	-33%	0,9%	0,7%
Curtido y adobo de cueros	22	18	-19%	0,7%	0,7%
Fabricación de equipo médico y quirúrgico y de aparatos ortopédicos	17	18	5%	0,6%	0,7%
Fabricación de equipo de elevación y manipulación	16	16	2%	0,5%	0,6%
Sub total	1.970	2.071	5%	66%	82%
Resto	992	465	-53%	34%	18%
<b>Total</b>	<b>2.962</b>	<b>2.536</b>	<b>-14%</b>	<b>100%</b>	<b>100%</b>

Fuente: DEE en base a datos de SmartDATA/CNCE/CIU



Cuadro 13 – Importaciones por origen

Pais Origen	Enero – Marzo				
	En millones de US\$		Variación	Participación	
	2014	2015	2015/2014	2014	2015
REPUBLICA POPULAR DE CHINA	471	546	16%	15,9%	21,5%
BRASIL	428	365	-15%	14,5%	14,4%
ARGENTINA	334	350	5%	11,3%	13,8%
E.E.U.U.	228	197	-14%	7,7%	7,8%
ALEMANIA	70	186	165%	2,4%	7,3%
INDIA	35	118	233%	1,2%	4,6%
DINAMARCA	71	94	32%	2,4%	3,7%
MEXICO	66	56	-15%	2,2%	2,2%
ESPAÑA	105	49	-53%	3,5%	1,9%
COREA (SUR)	39	48	22%	1,3%	1,9%
EMIRATOS ARABES UNIDOS	83	47	-44%	2,8%	1,8%
ITALIA	55	38	-31%	1,9%	1,5%
CHILE	34	35	3%	1,1%	1,4%
FRANCIA	63	34	-45%	2,1%	1,4%
PARAGUAY	43	31	-28%	1,5%	1,2%
RUSIA (FEDERACION RUSA)	14	30	116%	0,5%	1,2%
TAIWAN (FORMOSA)	24	28	18%	0,8%	1,1%
JAPON	20	21	5%	0,7%	0,8%
BELGICA, LUXEMBURGO	13	20	50%	0,4%	0,8%
INDONESIA	7	17	136%	0,2%	0,7%
REINO UNIDO	86	16	-81%	2,9%	0,6%
CANADA	10	15	45%	0,3%	0,6%
TURQUIA	11	14	28%	0,4%	0,6%
VIETNAM	8	12	62%	0,3%	0,5%
SUECIA	10	11	17%	0,3%	0,5%
ARABIA SAUDITA	1	11	999%	0,0%	0,4%
HOLANDA (PAISES BAJOS)	10	11	5%	0,3%	0,4%
TAILANDIA	9	10	8%	0,3%	0,4%
URUGUAY	5	9	87%	0,2%	0,3%
PERU	8	7	-8%	0,3%	0,3%
MALASIA	8	6	-23%	0,3%	0,3%
SUIZA	9	6	-29%	0,3%	0,3%
HONG KONG	10	6	-37%	0,3%	0,2%
ECUADOR	6	6	-7%	0,2%	0,2%
SUDAFRICA	3	5	54%	0,1%	0,2%
ISRAEL	4	5	44%	0,1%	0,2%
POLONIA	2	4	113%	0,1%	0,2%
COLOMBIA	4	4	18%	0,1%	0,2%
FINLANDIA	3	4	38%	0,1%	0,2%
LATVIA	9	4	-58%	0,3%	0,2%
AUSTRIA	5	4	-23%	0,2%	0,1%
NUEVA ZELANDA	4	3	-22%	0,1%	0,1%
IRLANDA (EIRE)	3	3	-14%	0,1%	0,1%
SINGAPUR	1	3	90%	0,1%	0,1%
PORTUGAL	9	3	-71%	0,3%	0,1%
REP. CHECA	2	3	43%	0,1%	0,1%
VENEZUELA	215	2	-99%	7,3%	0,1%
BOLIVIA	3	2	-28%	0,1%	0,1%
FILIPINAS	2	2	-3%	0,1%	0,1%
AUSTRALIA	2	2	-15%	0,1%	0,1%
Sub total	2.668	2.505	-6%	90%	99%
Resto	294	31	-90%	10%	1%
Total	2.962	2.536	-14%	100%	100%

Fuente: DEE en base a datos de SmartDATA



Cuadro 14 – Principales productos de importación en AT por capítulo

Capítulo S.A. Descripción abreviada	Enero – Marzo				
	En millones de US\$		Variación 2015/2014	Participación	
	2014	2015		2014	2015
39-PLASTICO Y SUS MANUFACTURAS.	35,0	36,3	4%	16,3%	15,4%
10-CEREALES.	4,5	25,9	476%	2,1%	11,0%
87-VEHICULOS AUTOMOVILES, TRACTORES, VELOCIPEDOS Y DEMAS VEHICULOS TERRESTRES*	25,5	20,4	-20%	11,9%	8,6%
40-CAUCHO Y SUS MANUFACTURAS.	14,5	18,6	29%	6,8%	7,9%
29-PRODUCTOS QUIMICOS ORGANICOS.	14,0	18,0	28%	6,6%	7,6%
41-PIELES (EXCEPTO LA PELETERIA) Y CUEROS.	21,7	17,3	-20%	10,1%	7,3%
15-GRASA Y ACEITES ANIMALES O VEGETALES*	10,5	17,0	62%	4,9%	7,2%
51-LANA Y PELO FINO U ORDINARIO; HILADOS Y TEJIDOS DE CRIN.	14,6	13,7	-6%	6,9%	5,8%
72-FUNDICION, HIERRO Y ACERO.	5,8	9,5	63%	2,7%	4,0%
38-PRODUCTOS DIVERSOS DE LAS INDUSTRIAS QUIMICAS	13,4	9,3	-31%	6,3%	3,9%
03-PESCADOS Y CRUSTACEOS, MOLUSCOS Y DEMAS INVERTEBRADOS ACUATICOS.	5,3	5,0	-5%	2,5%	2,1%
32-EXTRACTOS CURTIENTES O TINTORES*	5,1	4,3	-16%	2,4%	1,8%
84-REACTORES NUCLEARES, CALDERAS, MAQUINAS*	1,6	3,9	139%	0,8%	1,7%
24-TABACO Y SUCEDANEOS DEL TABACO ELABORADOS.	5,3	3,8	-29%	2,5%	1,6%
28-PRODUCTOS QUIMICOS INORGANICOS; COMPUESTOS INORGANICOS U ORGANICOS DE LOS METALES PRECIOSOS*	4,0	3,5	-13%	1,9%	1,5%
48-PAPEL Y CARTON; MANUFACTURAS DE PASTA DE CELULOSA, DE PAPEL O CARTON.	2,9	3,1	8%	1,3%	1,3%
47-PASTA DE MADERA O DE LAS DEMAS MATERIAS FIBROSAS CELULOSICAS*	0,3	3,0	791%	0,2%	1,3%
85-MAQUINAS, APARATOS Y MATERIAL ELECTRICO, Y SUS PARTES*	2,8	2,9	4%	1,3%	1,2%
04-LECHE Y PRODUCTOS LACTEOS*	4,6	2,6	-44%	2,1%	1,1%
54-FILAMENTOS SINTETICOS O ARTIFICIALES.	3,4	2,5	-28%	1,6%	1,0%
27-COMBUSTIBLES MINERALES, ACEITES MINERALES Y PRODUCTOS DE SU DESTILACION*	2,0	2,1	8%	0,9%	0,9%
73-MANUFACTURAS DE FUNDICION, HIERRO O ACERO.	1,5	1,7	10%	0,7%	0,7%
34-JABON, AGENTES DE SUPERFICIE ORGANICOS, PREPARACIONES PARA LAVAR*	1,8	1,5	-17%	0,9%	0,6%
21-PREPARACIONES ALIMENTICIAS DIVERSAS.	1,1	1,0	-6%	0,5%	0,4%
18-CACAO Y SUS PREPARACIONES.	0,2	0,9	382%	0,1%	0,4%
25-SAL; AZUFRE; TIERRAS Y PIEDRAS; YESOS, CALES Y CEMENTOS.	0,7	0,9	26%	0,3%	0,4%
55-FIBRAS SINTETICAS O ARTIFICIALES DISCONTINUAS.	0,6	0,9	47%	0,3%	0,4%
52-ALGODON.	0,8	0,7	-2%	0,4%	0,3%
05-LOS DEMAS PRODUCTOS DE ORIGEN ANIMAL*	0,5	0,7	31%	0,3%	0,3%
35-MATERIAS ALBUMINOIDEAS; PRODUCTOS A BASE DE ALMIDON O DE FECULA MODIFICADOS*	0,1	0,7	456%	0,1%	0,3%
63-LOS DEMAS ARTICULOS TEXTILES CONFECCIONADOS; JUEGOS; PRENDERIA Y TRAPOS.	0,8	0,6	-29%	0,4%	0,2%
30-PRODUCTOS FARMACEUTICOS.	2,3	0,6	-76%	1,1%	0,2%
76-ALUMINIO Y SUS MANUFACTURAS.	0,7	0,5	-31%	0,3%	0,2%
60-TEJIDOS DE PUNTO.	1,3	0,5	-61%	0,6%	0,2%
17-AZUCARES Y ARTICULOS DE CONFITERIA	0,6	0,4	-36%	0,3%	0,2%
90-INSTRUMENTOS Y APARATOS DE OPTICA, FOTOGRAFIA O CINEMATOGRAFIA, DE MEDIDA	0,8	0,4	-52%	0,4%	0,2%
70-VIDRIO Y SUS MANUFACTURAS.	0,4	0,3	-24%	0,2%	0,1%
07-HORTALIZAS, PLANTAS, RAICES Y TUBERCULOS ALIMENTICIOS.	0,4	0,3	-38%	0,2%	0,1%
49-PRODUCTOS EDITORIALES DE LA PRENSA Y DE LAS DEMAS INDUSTRIAS GRAFICAS*	0,0	0,2	512%	0,0%	0,1%
59-TELAS IMPREGNADAS, RECUBIERTAS, REVESTIDAS O ESTRATIFICADAS*	0,2	0,2	-4%	0,1%	0,1%
94-MUEBLES; MOBILIARIO MEDICOQUIRURGICO; ARTICULOS DE CAMA Y SIMILARES*	0,8	0,2	-79%	0,4%	0,1%
31-ABONOS.	0,1	0,1	34%	0,0%	0,1%
83-MANUFACTURAS DIVERSAS DE METAL COMUN.	0,1	0,1	-33%	0,1%	0,0%
Sub total	213	236	11%	99%	100%
Resto	1	0	-73%	1%	0%
Total	214	236	10%	100%	100%

Fuente: DEE en base a datos de SmartDATA



CAMARA DE INDUSTRIAS  
DEL URUGUAY

## Cuadro 15 - Importaciones en AT por origen

**Cámara de Industrias del Uruguay**

Avda. Italia 6101 - 11500 - Montevideo / Uruguay

Tel: 2604 0464 - Fax: 2604 0501 - [ciu@ciu.com.uy](mailto:ciu@ciu.com.uy) - [www.ciu.com.uy](http://www.ciu.com.uy)







DE INDUSTRIAS  
URUGUAY

País Origen	Enero - Marzo				
	En millones de US\$		Variación	Participación	
	2014	2015	2015/2014	2014	2015
ARGENTINA	29,8	47,4	59%	13,9%	20,1%
REPUBLICA POPULAR DE CHINA	33,7	37,1	10%	15,8%	15,7%
BRASIL	31,2	23,9	-23%	14,6%	10,1%
COREA (SUR)	13,4	19,8	48%	6,3%	8,4%
TAIWAN (FORMOSA)	11,6	16,2	40%	5,4%	6,9%
E.E.U.U.	18,1	14,7	-19%	8,5%	6,2%
DINAMARCA	9,9	12,2	23%	4,6%	5,1%
INDIA	7,4	9,7	31%	3,5%	4,1%
PARAGUAY	7,5	5,6	-25%	3,5%	2,4%
JAPON	4,6	4,8	5%	2,1%	2,0%
ALEMANIA	6,2	4,6	-27%	2,9%	1,9%
MEXICO	2,4	3,3	37%	1,1%	1,4%
PERU	3,0	3,2	5%	1,4%	1,3%
INDONESIA	1,5	3,0	98%	0,7%	1,3%
URUGUAY	0,5	2,9	437%	0,2%	1,2%
SUDAFRICA	1,6	2,6	65%	0,7%	1,1%
ESPAÑA	2,4	2,5	3%	1,1%	1,1%
TAILANDIA	0,7	2,4	228%	0,3%	1,0%
RUSIA (FEDERACION RUSA)	2,7	2,1	-23%	1,3%	0,9%
NUEVA ZELANDA	1,7	1,9	12%	0,8%	0,8%
MALASIA	2,8	1,7	-39%	1,3%	0,7%
HOLANDA (PAISES BAJOS)	1,6	1,4	-13%	0,7%	0,6%
SINGAPUR	0,1	1,2	736%	0,1%	0,5%
ITALIA	2,0	1,1	-44%	0,9%	0,5%
FRANCIA	6,4	0,9	-86%	3,0%	0,4%
FILIPINAS	1,3	0,8	-34%	0,6%	0,4%
COLOMBIA	0,2	0,8	308%	0,1%	0,3%
RUMANIA	1,1	0,8	-29%	0,5%	0,3%
CANADA	0,6	0,7	13%	0,3%	0,3%
PAKISTAN	0,4	0,6	39%	0,2%	0,3%
REINO UNIDO	0,9	0,6	-32%	0,4%	0,3%
AUSTRALIA	0,2	0,5	196%	0,1%	0,2%
BELGICA, LUXEMBURGO	0,3	0,5	66%	0,1%	0,2%
ARABIA SAUDITA	0,1	0,5	415%	0,0%	0,2%
REP. CHECA	0,2	0,4	152%	0,1%	0,2%
NIGERIA	0,0	0,4	-	0,0%	0,2%
CHILE	1,2	0,4	-69%	0,6%	0,2%
SENEGAL	0,1	0,3	249%	0,0%	0,1%
QATAR	1,0	0,3	-66%	0,5%	0,1%
SUECIA	0,2	0,3	109%	0,1%	0,1%
SUIZA	0,3	0,3	6%	0,1%	0,1%
EMIRATOS ARABES UNIDOS	0,5	0,3	-45%	0,2%	0,1%
PORTUGAL	0,2	0,2	-10%	0,1%	0,1%
VIETNAM	0,5	0,1	-73%	0,2%	0,1%
Sub total	212	235	11%	99%	100%
Resto	2	1	-40%	1%	0%
Total	214	236	10%	100%	100%

Fuente: DEE en base a datos de SmartDATA