

# COMERCIO EXTERIOR DE BIENES DEL URUGUAY

Informe mensual – Junio 2012

Año 3 – N° 30

22 de agosto de 2013

Departamento de Integración y Comercio Internacional  
Dirección de Investigación y Análisis

En los últimos doce meses, a partir de las estimaciones realizadas por el Departamento de Integración y Comercio Internacional de la CIU, la balanza comercial de bienes presentó un saldo negativo de US\$ 1.728 millones.

## Cuadro 1 – Saldo de la balanza comercial de bienes

(Julio 2011 – Junio 2012, en millones de dólares)

	Millones de US\$		
	Exportaciones	Importaciones	Saldo comercial
DNA	8.425	9.769	-1.344
Zonas Francas <sup>1</sup> y otros ajustes	1.349	1.733	-384
Total	9.774	11.502	-1.728

Fuente: Departamento de Integración y Comercio Internacional en base a datos de SmartDATA y estimaciones propias

En dicho período, las exportaciones de bienes registradas por la Dirección Nacional de Aduanas (DNA) ascendieron a US\$ 8.425. Si se adicionan las colocaciones externas de las principales empresas industriales instaladas en zonas francas uruguayas (una vez descontados los insumos nacionales adquiridos por estas empresas) y otros ajustes que corresponden, las colocaciones totalizaron US\$ 9.774 millones.

<sup>1</sup> Se incluyeron en el análisis las operaciones de comercio exterior de las empresas UPM (ex Botnia) y Pepsi instaladas en zona francas uruguayas. Además, también se consideró la operativa de comercio exterior de la Zona Franca Montes del Plata y la Zona Franca Parque de las Ciencias.

### Gráfico 1 – Evolución del saldo de la balanza comercial de bienes

(Años móviles, en millones de dólares)



Fuente: Departamento de Integración y Comercio Internacional en base a datos de SmartDATA y estimaciones propias

Por su parte, las compras externas registradas por la DNA alcanzaron los US\$ 9.769 millones, en los últimos doce meses. Asimismo, si se incorporan las demás operaciones (zonas francas y otros ajustes), las importaciones de bienes habrían representado US\$ 11.502 millones.

## 1. Exportaciones de bienes<sup>2</sup>

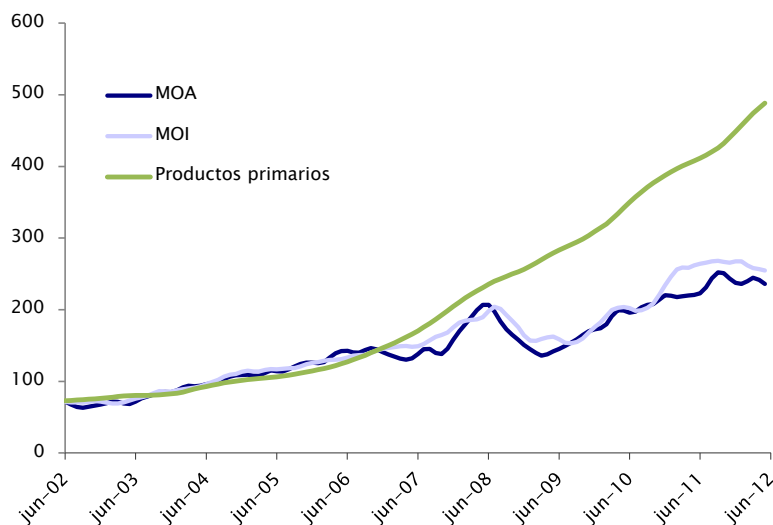
En junio de 2012, las solicitudes de exportaciones uruguayas de bienes aumentaron 11% en relación a igual mes del año anterior, ascendiendo a US\$ 786 millones.

En el primer semestre del año, las exportaciones alcanzaron los US\$ 4.358 millones, lo que significó un incremento del 11% respecto a igual período de 2011. Sin embargo, medidas en volúmenes físicos, las mismas presentaron un crecimiento menor (8%).

A su vez, en ciclo tendencia, las ventas externas se mantuvieron al alza lo cual se debió al buen desempeño de las exportaciones de los Productos Primarios, ya que las colocaciones externas de Manufacturas de Origen Industrial (MOI) y Manufacturas de Origen Agropecuario (MOA) mostraron un comportamiento negativo desde mediados de 2011.

Si se consideran las ventas de las principales empresas industriales instaladas en zonas francas, luego de haber descontado la compra de insumos nacionales por parte de las mismas, las colocaciones externas ascenderían a US\$ 4.900 millones, implicando un crecimiento del 6,5% respecto a igual período de 2011.

Gráfico 1.1 – Evolución de las exportaciones en dólares por grandes rubros en ciclo tendencia



Fuente: Departamento de Integración y Comercio Internacional en base a datos de SmartDATA

<sup>2</sup> Nota metodológica: la información estadística incluida en el documento ha sido extraída de SmartDATA en base a datos de solicitudes de exportación e importación proporcionados por la DNA. La comparación interanual se realiza con información de cada año disponible a los dos días del período que se informa. Para la realización de este informe, salvo indicación expresa en contrario, no se incluye el comercio exterior de bienes de zonas francas, ni las exportaciones e importaciones de energía eléctrica, así como la proveeduría de bienes dentro de puertos y aeropuertos a empresas de transporte. Vale decir que dichos productos son considerados en la Cuenta Corriente de la Balanza de Pagos y han incrementado su importancia en los últimos años.

En el acumulado del primer semestre del año, considerando las exportaciones según la clasificación de Grandes Rubros, las MOI fue la única categoría que presentó una tasa de crecimiento negativa en comparación a igual período de 2011.

La tasa de crecimiento registrada por las exportaciones de Productos Primarios fue del 16%, siendo los Cereales el principal rubro de exportación dentro de esta categoría, que registró un crecimiento del 67% en sus ventas externas respecto a igual período de 2011, incidiendo en 15 puntos porcentuales.

Por su parte, las ventas externas de las Manufacturas de Origen Agropecuario (MOA) crecieron 11%. Esta dinámica fue explicada por Carnes y Productos lácteos, cuyas exportaciones crecieron 5% y 17% respectivamente.

Las exportaciones de MOI presentaron una caída del 1% respecto a igual período del año anterior. Dicho descenso estuvo explicado por la reducción de las colocaciones externas de Material de transporte que experimentó una reducción del 56% incidiendo en 9 puntos porcentuales. Dentro de este rubro, el capítulo 87 (Vehículos automóviles, partes y accesorios) fue el que mostró una mayor caída en sus ventas externas pasando de exportar US\$ 141 millones en enero – junio de 2011 a US\$ 51 millones en igual período de 2012.<sup>3</sup>

Considerando las exportaciones según contenido tecnológico se destaca la caída experimentada por las Manufacturas de contenido tecnológico medio/Productos mecánicos (-64%) lo cual se explicó por la disminución de las exportaciones del Capítulo 87 del S.A mencionada anteriormente.

Analizando las exportaciones según su destino en enero–junio de 2012, Brasil se mantuvo como el principal comprador, alcanzando los US\$ 765 millones, lo que representó un sexto del total exportado. Lo siguieron en orden de importancia, Zona Franca Nueva Palmira y China.

A nivel de MOI en enero–junio de 2012, las exportaciones tanto hacia Argentina como a Brasil (principales destinos de dichas exportaciones) se redujeron en un 8% en relación a igual período de 2011.

---

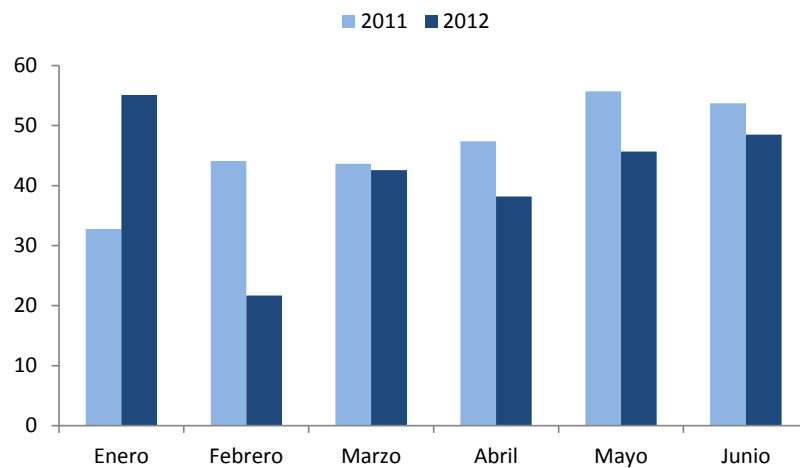
<sup>3</sup> Respecto al comportamiento de dicho capítulo debe tenerse en cuenta el corte del flujo exportador de la subpartida 870421 (Camiones de peso total con carga máxima inferior a 5 T). En el período enero–junio de 2011 se exportó una suma de US\$ 40 millones con destino a Brasil. Lo anterior no se debe a aspectos comerciales sino a cambios técnicos exigidos por Brasil, que impidieron mantener el flujo exportador de la empresa KIA MOTORS URUGUAY hasta tanto no se de cumplimiento a las nuevas normas. Asimismo, el cierre de la empresa GKN está influyendo en la caída registrada por este capítulo.

Cabe destacar el aumento de las exportaciones del capítulo 73 (Manufacturas de fundición, hierro o acero) con destino a Brasil que pasaron de US\$ 17 millones en enero – junio de 2011 a US\$ 31 millones en igual período de 2012.

Por su parte, Argentina se mantuvo como el cuarto destino de los bienes exportados por Uruguay en enero–junio 2012. En este caso, las exportaciones cayeron 9% con respecto a igual período del año anterior.

### Gráfico 1.2 – Exportaciones con destino a Argentina

(En millones de dólares FOB)



Fuente: Departamento de Integración y Comercio Internacional en base a datos de SmartDATA

## 2. Importaciones

En junio de 2012, las importaciones de bienes registradas por la DNA cayeron 4% en comparación con igual mes de 2011, alcanzando los US\$ 723 millones, de los cuales US\$ 81 millones correspondieron a operaciones bajo el régimen de Admisión Temporal (AT). Las importaciones bajo dicho régimen presentaron una caída en dólares del 20% en igual comparación.

**Cuadro 2.1 – Importaciones uruguayas de bienes**

(En millones de dólares CIF)

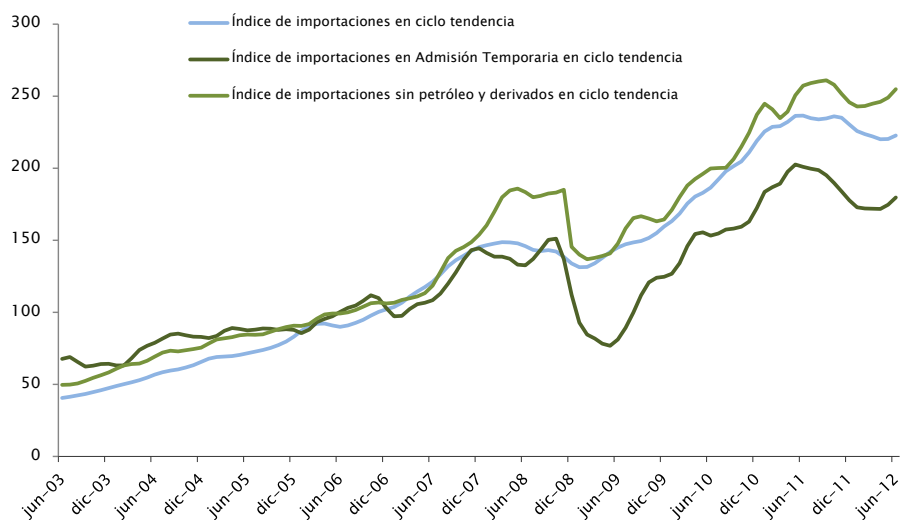
Mes	2011	2012	Variación
Enero	1.331	695	-48%
Febrero	815	628	-23%
Marzo	847	969	15%
Abril	631	620	-2%
Mayo	1.170	810	-31%
Junio	751	723	-4%
<b>Total</b>	<b>5.544</b>	<b>4.444</b>	<b>-20%</b>

Fuente: Departamento de Integración y Comercio Internacional en base a datos de SmartDATA

En ciclo tendencia, las compras al exterior mostraron una recuperación tanto si se excluyen o no los combustibles.

**Gráfico 2.1 – Evolución de las importaciones en dólares en ciclo tendencia**

(Índices base=2006, ciclo tendencia)



Fuente: Departamento de Integración y Comercio Internacional en base a datos de SmartDATA

En efecto, en el acumulado a junio, si bien las importaciones registraron una caída del 20% respecto a igual período del año anterior, habrían aumentado 1% al excluir las compras externas de combustibles minerales.

Los principales capítulos importados fueron los Vehículos automóviles, partes y accesorios (Capítulo 87) y los Reactores nucleares (Capítulo 84) que en conjunto explicaron el 23% del total importado.

Por último, en cuanto al uso económico de las importaciones cabe destacar que los principales bienes importados fueron los Bienes Intermedios y dada su incidencia (sin considerar los combustibles) la variación más importante fue la de los Bienes de Consumo (10%).

### 3. Anexo estadístico<sup>4</sup>

---

<sup>4</sup> A partir del informe correspondiente a julio de 2011, las clasificaciones que utilizan la Matriz de Correspondencias de Comercio Internacional de la Comisión Nacional de Comercio Exterior de Argentina, cuentan

### 3.1. Exportaciones

Cuadro 1 – Principales productos de exportación por capítulo

Descripción Capítulo (2)	Millones de US\$ FOB		Variación Ene-Jun 2012/2011	Incidencia Ene-Jun 2012/2011	Participación Ene-Jun 2012	Participación Ene-Jun 2011
	Ene-Jun 2011	Ene-Jun 2012				
02-CARNE Y DESPOJOS COMESTIBLES	709	791	12%	2,1%	18,1%	18,0%
12-SEMILLAS Y FRUTOS OLEAGINOSOS*	597	715	20%	3,0%	16,4%	15,1%
10-CEREALES	330	552	67%	5,6%	12,7%	8,4%
04-LECHE Y PRODUCTOS LÁCTEOS Y MIEL NATURAL*	322	357	11%	0,9%	8,2%	8,2%
44-MADERA, CARBÓN VEGETAL Y MANUFACTURAS DE MADERA	267	270	1%	0,1%	6,2%	6,8%
39-PLÁSTICO Y SUS MANUFACTURAS	137	146	7%	0,2%	3,4%	3,5%
41-PIELES (EXCEPTO LA PELETERÍA) Y CUEROS	122	141	16%	0,5%	3,2%	3,1%
51-LANA Y PELO FINO U ORDINARIO; HILADOS Y TEJIDOS DE CRIN	145	128	-12%	-0,4%	2,9%	3,7%
11-PRODUCTOS DE LA MOLINERÍA, MALTA*	77	105	37%	0,7%	2,4%	1,9%
03-PESCADOS Y CRUSTÁCEOS*	105	79	-24%	-0,6%	1,8%	2,7%
40-CAUCHO Y SUS MANUFACTURAS	70	72	3%	0,1%	1,7%	1,8%
15-GRASA Y ACEITES ANIMALES O VEGETALES*	57	64	13%	0,2%	1,5%	1,4%
30-PRODUCTOS FARMACÉUTICOS.	56	63	14%	0,2%	1,5%	1,4%
71-PERLAS NATURALES (ORO)*	53	62	16%	0,2%	1,4%	1,3%
94-MUEBLES*	49	57	16%	0,2%	1,3%	1,3%
27-COMBUSTIBLES MINERALES*	43	55	26%	0,3%	1,3%	1,1%
87-VEHÍCULOS AUTOMÓVILES Y SUS PARTES Y ACCESORIOS*	141	51	-63%	-2,3%	1,2%	3,6%
48-PAPEL Y CARTÓN; MANUFACTURAS DE PASTA DE CELULOSA*	52	44	-16%	-0,2%	1,0%	1,3%
34-JABÓN, AGENTES DE SUPERFICIE ORGÁNICOS*	34	43	27%	0,2%	1,0%	0,9%
85-MÁQUINAS, APARATOS Y MATERIAL ELÉCTRICO*	31	42	34%	0,3%	1,0%	0,8%
73-MANUFACTURAS DE FUNDICIÓN, HIERRO O ACERO	27	41	50%	0,3%	0,9%	0,7%
05-LOS DEMÁS PRODUCTOS DE ORIGEN ANIMAL*	33	35	6%	0,0%	0,8%	0,8%
08-FRUTAS Y FRUTOS COMESTIBLES*	42	35	-17%	-0,2%	0,8%	1,1%
01-ANIMALES VIVOS	104	32	-69%	-1,8%	0,7%	2,6%
38-PRODUCTOS DIVERSOS DE LAS INDUSTRIAS QUÍMICAS	18	31	68%	0,3%	0,7%	0,5%
16-PREPARACIONES DE CARNE, PESCADO O DE CRUSTÁCEOS*	34	27	-20%	-0,2%	0,6%	0,9%
24-TABACO Y SUCEDÁNEOS DEL TABACO ELABORADOS	32	26	-19%	-0,2%	0,6%	0,8%
32-EXTRACTOS CURTIENTES O TINTÓREOS*	18	21	16%	0,1%	0,5%	0,5%
35-MATERIAS ALBUMINOIDEAS*	8	20	140%	0,3%	0,5%	0,2%
23-RESIDUOS Y DESPERDICIOS DE LAS INDUSTRIAS ALIMENTARIAS*	18	18	-2%	0,0%	0,4%	0,5%
84-MÁQUINAS, APARATOS, ARTEFACTOS MECÁNICOS Y SUS PARTES*	13	17	37%	0,1%	0,4%	0,3%
62-PRENDAS Y COMPLEMENTOS DE VESTIR, EXCEPTO LOS DE PUNTO	16	17	11%	0,0%	0,4%	0,4%
28-PRODUCTOS QUÍMICOS INORGÁNICOS*	12	14	13%	0,0%	0,3%	0,3%
19-PREPARACIONES A BASE DE CEREALES, HARINA, ALMIDÓN, FÉCULA O LECHE*	9	13	45%	0,1%	0,3%	0,2%
31-ABONOS.	16	13	-19%	-0,1%	0,3%	0,4%
89-BARCOS Y DEMAS ARTEFACTOS FLOTANTES.	2	12	421%	0,2%	0,3%	0,1%
18-CACAO Y SUS PREPARACIONES	11	11	2%	0,0%	0,3%	0,3%
22-BEBIDAS, LIQUIDOS ALCOHOLICOS Y VINAGRE.	5	11	126%	0,2%	0,3%	0,1%
29-PRODUCTOS QUÍMICOS ORGÁNICOS	9	11	21%	0,0%	0,2%	0,2%
43-PELETERÍA Y CONFECCIONES DE PELETERÍA FICTICIA O ARTIFICIAL*	12	10	-11%	0,0%	0,2%	0,3%
63-LOS DEMAS ARTICULOS TEXTILES CONFECCIONADOS*	18	10	-47%	-0,2%	0,2%	0,5%
21-PREPARACIONES ALIMENTICIAS DIVERSAS	9	9	2%	0,0%	0,2%	0,2%
Sub total	3.863	4.272	11%	10%	98%	98%
Resto	81	86	7%	0%	2%	2%
Total general	3.944	4.358	11%	11%	100%	100%

Fuente: Departamento de Integración y Comercio Internacional en base a datos de SmartDATA

Cuadro 2 – Principales productos de exportación por subpartida

con la actualización de la 4ª Enmienda del Sistema Armonizado de Designación y Codificación de Mercancías, y de la 5ª enmienda a partir de enero de 2012, realizada por el Departamento de Integración y Comercio Internacional de la CIU.



Descripción Sistema Armonizado Subpartida (6)	Millones de US\$ FOB		Variación Ene - Jun 2012/2011	Participación Ene - Jun 2012
	Ene - Jun 2011	Ene - Jun 2012		
120190 - LAS DEMÁS, HABAS DE SOJA*	585	703	20%	16,1%
020230 - CARNE BOVINA DESHUESADA CONGELADA	486	530	9%	12,2%
100199 - LOS DEMÁS, TRIGO Y MORCAJO	142	245	72%	5,6%
100630 - ARROZ SEMIBLANQUEADO O BLANQUEADO	146	198	36%	4,6%
020130 - CARNE BOVINA DESHUESADA REFRIGERADA	133	166	24%	3,8%
440399 - MADERA LAS DEMÁS	125	164	31%	3,8%
040690 - LOS DEMÁS QUESOS	81	125	54%	2,9%
040221 - LECHE EN POLVO SIN ADICIÓN DE AZÚCAR NI OTRO EDULCORANTE	107	103	-4%	2,4%
110710 - MALTA SIN TOSTAR	69	99	44%	2,3%
392330 - PREFORMAS PET	74	84	14%	1,9%
510529 - LAS DEMÁS LANAS	82	78	-5%	1,8%
710812 - ORO Y PLATA	43	51	20%	1,2%
940190 - PARTES DE ASIENTOS*	42	50	18%	1,1%
440122 - MADERA DISTINTA DE LA DE CONÍFERAS	80	48	-40%	1,1%
400510 - CAUCHO	43	46	7%	1,0%
340211 - ANIÓNICOS	28	36	29%	0,8%
030389 - LOS DEMÁS PESCADOS, EXCEPTO LOS HÍGADOS, HUEVAS Y LECHAS	36	36	-2%	0,8%
040510 - MANTECA	24	34	38%	0,8%
410712 - CUEROS Y PIELS ENTEROS DIVIDIDOS CON LA FLOR	28	34	21%	0,8%
271012 - ACEITES LIVIANOS (LIGEROS)* Y PREPARACIONES	0	34	-	0,8%
410441 - CUEROS SIN DIVIDIR; DIVIDIDOS CON LA FLOR	29	33	12%	0,8%
100590 - LOS DEMÁS, MAÍZ	0	32	-	0,7%
150210 - SEBO	23	32	38%	0,7%
730640 - LOS DEMÁS TUBOS Y PERFILES HUECOS SOLDADOS, DE SECCIÓN CIRCULAR, DE ACERO INOXIDABLE	17	31	77%	0,7%
300490 - LOS DEMÁS MEDICAMENTOS	26	31	18%	0,7%
410792 - CUEROS Y PIELS DIVIDIDOS CON LA FLOR	25	30	21%	0,7%
100620 - ARROZ DESCASCARILLADO*	30	30	-1%	0,7%
050400 - TRIPAS, VEJIGAS*	28	29	2%	0,7%
040210 - LECHE EN POLVO CON UN CONTENIDO DE MATERIAS GRASAS INFERIOR O IGUAL AL 1,5% EN PESO*	19	28	47%	0,7%
854430 - JUEGOS DE CABLES PARA BUJÍAS DE ENCENDIDO*	21	27	25%	0,6%
100640 - ARROZ PARTIDO	11	27	144%	0,6%
151790 - LAS DEMÁS, MARGARINA	27	23	-15%	0,5%
040900 - MIEL NATURAL.	36	23	-35%	0,5%
160250 - LAS DEMÁS PREPARACIONES Y CONSERVAS DE CARNE DE LA ESPECIE BOVINA*	24	22	-8%	0,5%
510111 - LANA ESQUILADA	27	22	-19%	0,5%
271019 - LOS DEMÁS, ACEITES DE PETRÓLEO O DE MINERAL BITUMINOSO*	2	21	-	0,5%
080520 - MANDARINAS*	24	19	-21%	0,4%
100610 - ARROZ CON CASCARA (ARROZ <PADDY>)	0	19	-	0,4%
870120 - TRACTORES DE CARRETERA PARA SEMIRREMOLQUES	19	19	-2%	0,4%
010229 - LOS DEMÁS, ANIMALES VIVOS DE LA ESPECIE BOVINA	97	18	-81%	0,4%
380892 - FUNGICIDAS	10	18	81%	0,4%
020500 - CARNE DE ANIMALES DE LAS ESPECIES CABALLAR, ASNAL O MULAR, FRESCA, REFRIGERADA O CONGELADA	17	17	-2%	0,4%
441232 - LAS DEMÁS, MADERA CONTRACHAPADA, MADERA CHAPADA Y MADERA ESTRATIFICADA	12	16	34%	0,4%
510121 - LANA ESQUILADA	19	16	-15%	0,4%
030474 - MERLUZAS (MERLUCCIIUS SPP., UROPHYCIS SPP.)	24	16	-33%	0,4%
441239 - LAS DEMÁS, MADERA CONTRACHAPADA, MADERA CHAPADA Y MADERA ESTRATIFICADA	10	16	62%	0,4%
020629 - LOS DEMAS, DESPOJOS COMESTIBLES DE LA ESPECIE BOVINA*	13	15	15%	0,3%
410411 - CUEROS Y PILES CURTIDOS, EN ESTADO HÚMEDO, PLENA FLOR SIN DIVIDIR; DIVIDIDOS CON LA FLOR	17	14	-18%	0,3%
020442 - LOS DEMÁS CORTES (TROZOS) SIN DESHUESAR, DE CARNE OVINA CONGELADA	14	14	1%	0,3%
440799 - LAS DEMAS, MADERA ASERRADA O DESBASTADA LONGITUDINALMENTE*	17	13	-22%	0,3%
401519 - LOS DEMAS, PRENDAS DE VESTIR	10	13	24%	0,3%
230110 - HARINA, POLVO Y <PELLETS>, DE CARNE O DESPOJOS*	10	12	20%	0,3%
040410 - LACTOSUERO*	12	12	-1%	0,3%
240220 - CIGARRILLOS QUE CONTENGAN TABACO	17	12	-27%	0,3%
400599 - LOS DEMAS, CAUCHO MEZCLADO SIN VULCANIZAR	13	12	-8%	0,3%
030381 - CAZONES Y DEMÁS ESCUALOS	16	12	-27%	0,3%
350110 - CASEÍNA*	0	12	-	0,3%
Sub total	3.074	3.619	18%	83%
Resto	869	739	-15%	17%
Total general	3.944	4.358	11%	100%

- Variación superior a 1.000%

\* Descripción abreviada

Fuente: Departamento de Integración y Comercio Internacional en base a datos de SmartDATA

### Cuadro 3 – Exportaciones por Grandes Rubros

Descripción Grandes Rubros	Millones de US\$ FOB		Variación Ene -Jun 2012/2011	Participación Ene -Jun 2012
	Ene - Jun 2011	Ene - Jun 2012		
MOA	1.605	1.785	11%	41,0%
Productos Primarios	1.436	1.665	16%	38,2%
MOI	859	854	-1%	19,6%
Combustibles y energía	43	55	26%	1,3%
<b>Total general</b>	<b>3.944</b>	<b>4.358</b>	<b>11%</b>	<b>100%</b>

Fuente: Departamento de Integración y Comercio Internacional en base a datos de SmartDATA /CNCE/CIU

#### Cuadro 4 – Exportaciones por Contenido Tecnológico

Descripción Contenido Tecnológico	Millones de US\$ FOB		Variación Ene -Jun 2012/2011	Participación Ene -Jun 2012
	Ene -Jun 2011	Ene -Jun 2012		
Productos primarios	2.298	2.565	12%	58,9%
Manufacturas basadas en recursos naturales/Agricultura y forestación	593	692	17%	15,9%
Manufacturas de contenido tecnológico bajo /Textiles y vestimenta	281	285	1%	6,5%
Manufacturas de contenido tecnológico bajo /Otros	175	196	12%	4,5%
Manufacturas de contenido tecnológico medio/Industrias procesadoras	152	188	23%	4,3%
Manufacturas basadas en recursos naturales/Otros	103	123	20%	2,8%
Otras transacciones	88	112	27%	2,6%
Manufacturas de contenido tecnológico alto /Otros	63	69	10%	1,6%
Manufacturas de contenido tecnológico medio/Industrias de ingeniería	44	64	45%	1,5%
Manufacturas de contenido tecnológico medio/Productos mecánicos	141	51	-64%	1,2%
Manufacturas de contenido tecnológico alto/Productos eléctricos y electrónicos	6	12	100%	0,3%
<b>Total general</b>	<b>3.944</b>	<b>4.358</b>	<b>11%</b>	<b>100%</b>

Fuente: Departamento de Integración y Comercio Internacional en base a datos de SmartDATA /CNCE/CIU

#### Cuadro 5 – Exportaciones por Manufacturas de Origen Industrial (Clasificadas a 6 dígitos del Sistema Armonizado)

Seis dígitos	Sistema Armonizado Descripción abreviada	Millones de US\$ FOB		Variación	Participación
		Ene - Jun 2011	Ene - Jun 2012	Ene - Jun 2012/2011	Ene - Jun 2012
392330	Preformas pet	74	84	14%	9,9%
710812	Oro y plata	43	51	20%	6,0%
940190	Partes de asientos	42	50	18%	5,8%
400510	Caucho	43	46	7%	5,4%
340211	Aniónicos (agentes de superficie orgánicos)	28	36	29%	4,2%
730640	Los demás tubos de acero	17	31	77%	3,6%
300490	Medicamentos	26	31	18%	3,6%
854430	Juegos de cables para bujías	21	27	25%	3,1%
870120	Tractores de carretera para semirremolques	19	19	-2%	2,2%
380892	Fungicidas	10	18	81%	2,1%
401519	Los demás guantes, mitones y manoplas	10	13	24%	1,5%
400599	Caucho mezclado sin vulcanizar	13	12	-8%	1,4%
890190	Los demás barcos para el transporte de mercancías	2	12	433%	1,4%
392043	Las demás placas, láminas, hojas y tiras de plástico no celular	11	12	3%	1,4%
481019	Papel y cartón estucado	11	11	4%	1,3%
710310	Piedras preciosas o semipreciosas en bruto	10	10	-2%	1,1%
283329	Los demás sulfatos, alumbres, persulfatos	7	9	31%	1,1%
392390	Los demás artículos para el transporte o envasado de plásticos	7	8	8%	0,9%
392010	Las demás placas, láminas, hojas y tiras de polímeros de etileno	5	8	59%	0,9%
870323	Automóviles para turismo (cilindrada entre 1.500 cm3 y 3.000 cm3)	19	8	-61%	0,9%
390690	Los demás polímeros acrílicos en formas primarias	7	7	10%	0,9%
630140	Mantas de fibras sintéticas (excepto las eléctricas)	13	7	-43%	0,8%
300210	Antisuecos	8	7	-9%	0,8%
481820	Los demás papel del tipo utilizado para papel higiénico	7	7	-5%	0,8%
961900	Compresas y tampones higiénicos, pañales para bebés y artículos similares, de cualquier materia.	0	6	-	0,7%
380891	Insecticidas	3	6	109%	0,7%
870322	Automóviles para turismo (cilindrada entre 1.000 cm3 y 1.500 cm3)	16	6	-61%	0,7%
300230	Vacunas para la medicina veterinaria	4	6	57%	0,7%
392020	Las demás placas, láminas, hojas y tiras*	4	6	58%	0,7%
320417	Colorantes pigmentarios y preparaciones a base de estos colorantes	5	6	22%	0,7%
481920	Cajas y cartonajes, plegables, de papel o cartón, sin corrugar	5	5	-1%	0,6%
310310	Superfosfatos	2	5	165%	0,6%
940490	Los demás artículos de cama	6	5	-12%	0,6%
481013	Papel y cartón en bobinas (rollos)	5	5	-1%	0,6%
300660	Preparaciones químicas anticonceptivas a base de hormonas*	4	5	32%	0,6%
300420	Medicamentos, que contengan otros antibióticos	3	5	60%	0,6%
481810	Papel higiénico	5	5	-10%	0,6%
320890	Las demás pinturas y barnices*	4	5	18%	0,6%
740400	Desperdicios y desechos, de cobre.	3	5	38%	0,6%
252329	Cemento	13	5	-63%	0,6%
340290	Los demás agentes de superficie orgánicos	3	5	35%	0,6%
310520	Abonos, minerales o químicos*	11	4	-59%	0,5%
870850	Ejes con diferencial	16	4	-72%	0,5%
870422	De peso total con carga máxima o superior a 5 T pero inferior o igual a 20 T	6	4	-31%	0,5%
300450	Los demás medicamentos que contengan vitaminas	3	4	26%	0,5%
Sub total		574	629	10%	74%
Resto		285	224	-21%	26%
Total general		859	854	-1%	100%

- Variación superior a 1.000%  
\* Descripción abreviada

Fuente: Departamento de Integración y Comercio Internacional en base a datos de SmartDATA /CNCE/CIU

**Cuadro 6 – Exportaciones hacia Argentina por Manufacturas de Origen Industrial**  
(Clasificadas a 6 dígitos del Sistema Armonizado)

Argentina Descripción abreviada	Millones de US\$ FOB		Variación	Participación
	Ene - Jun 2011	Ene - Jun 2012	Ene - Jun 2012/2011	Ene - Jun 2012
854430 - Juegos de cables para bujías de encendido*	21	26	26%	12,1%
870120 - Tractores de carretera para semirremolques	19	18	-7%	8,3%
940190 - Partes de asientos	10	13	28%	6,0%
400510 - Caucho con adición de negro de humo o de sílice	8	11	44%	5,0%
340211 - Aniónicos	8	10	28%	4,8%
392330 - Preformas pet	4	8	104%	3,7%
481019 - Los demas, papel y cartón	7	8	18%	3,7%
870323 - Automóviles de cilindrada superior a 1.500 cm pero inferior o igual a 3.000 cm	7	7	-3%	3,2%
481820 - Pañuelos, toallitas de desmaquillar y toallas	7	7	-4%	3,1%
730640 - Los demas, soldados, de sección circular, de acero inoxidable	6	7	17%	3,1%
481810 - Papel higiénico	5	5	-11%	2,2%
870850 - Ejes con diferencial, incluso provistos con otros órganos de transmisión	16	4	-72%	2,0%
870422 - De peso total con carga máxima superior a 5 t pero inferior o igual a 20 t	6	4	-29%	2,0%
390690 - Los demas, plásticos acrílicos	3	4	14%	1,8%
481013 - Papel y cartón en bobinas (rollos)	3	3	26%	1,5%
390390 - Los demas, polímero de estireno en formas primarias	4	3	-36%	1,2%
392390 - Los demas, bombonas	2	2	14%	1,2%
300660 - Preparaciones químicas anticonceptivas a base de hormonas*	2	2	23%	1,1%
620211 - De lana o pelo fino	2	2	42%	1,0%
480255 - De peso superior o igual a 40 g/m pero inferior o igual a 150 g/m, en bobinas (rollos)	2	2	16%	1,0%
320890 - Los demas, pinturas y barnices	2	2	18%	1,0%
490199 - Los demas, libros folletos e impresos	0	2	316%	1,0%
482390 - Los demas, papel y cartón	2	2	-19%	0,9%
870899 - Los demas, autopartes	13	2	-86%	0,9%
870210 - Vehículos con motor de embolo (piston), de encendido por compresión *	0	2	-	0,8%
320417 - Colorantes pigmentarios y preparaciones a base de estos colorantes	1	2	24%	0,8%
630140 - Mantas de fibras sintéticas (excepto las eléctricas)	4	2	-57%	0,8%
870423 - De peso total con carga máxima superior a 20 t	4	2	-55%	0,7%
321290 - Los demas, pinturas y barnices	1	2	58%	0,7%
611011 - De lana	2	2	-2%	0,7%
701090 - Los demas, preformas pet	0	2	-	0,7%
870830 - Frenos y servofrenos; sus partes	1	1	37%	0,6%
940490 - Los demas, somieres	3	1	-53%	0,6%
390521 - En dispersión acuosa	1	1	-6%	0,6%
620113 - De fibras sintéticas o artificiales	0	1	340%	0,6%
870322 - De cilindrada superior a 1.000cm pero inferior o igual a 1.500 cm	2	1	-24%	0,6%
620213 - De fibras sintéticas o artificiales	1	1	33%	0,6%
392043 - Con un contenido de plastificantes superior o igual al 6 % en peso	1	1	-1%	0,6%
480257 - Los demas, de peso superior o igual a 40G/M pero inferior o igual a 150G/M	1	1	34%	0,5%
551341 - De fibras discontinuas de poliéster, de ligamento tafetan	0	1	-	0,5%
320910 - A base de polímeros, acrílicos o bíflicos	1	1	-15%	0,5%
340290 - Los demas, agentes de superficie orgánicos excepto jabón	0	1	164%	0,5%
961900 - Compresas y tampones higiénicos	0	1	-	0,5%
470710 - Papel o cartón kraft crudo o papel o cartón corrugado	2	1	-52%	0,4%
Sub total	183	181	-1%	84%
Resto	50	34	-33%	16%
Total general	233	215	-8%	100%

- Variación superior a 1.000%  
\* Descripción abreviada

Fuente: Departamento de Integración y Comercio Internacional en base a datos de SmartDATA /CNCE/CIU

**Cuadro 7 – Exportaciones hacia Brasil por Manufacturas de Origen Industrial**

(Clasificadas a 6 dígitos del Sistema Armonizado)

Brasil	Millones de US\$ FOB		Variación	Participación
	Ene - Jun 2011	Ene - Jun 2012		
Descripción abreviada			Ene - Jun 2012/2011	Ene - Jun 2012
392330 - Preformas pet	66	72	8%	22,6%
400510 - Caucho con adición de negro de humo o de sílice	35	34	-2%	10,6%
730640 - Los demas, soldados, de seccion circular, de acero inoxidable	11	24	111%	7,4%
340211 - Anionicos	14	20	40%	6,2%
380892 - Fungicidas	6	13	101%	4,0%
400599 - Los demas, caucho	13	12	-6%	3,8%
401519 - Los demas, prendas de vestir	10	12	25%	3,7%
392010 - De polimeros de etileno	3	7	91%	2,1%
630140 - Mantas de fibras sinteticas (excepto las electricas)	9	6	-37%	1,7%
940190 - Partes	1	5	542%	1,7%
392020 - De polimeros de propileno	3	5	71%	1,7%
870322 - De cilindrada superior a 1.000 cm pero inferior o igual a 1.500 cm	13	5	-62%	1,5%
380891 - Insecticidas	1	5	467%	1,5%
283329 - Los demas, sulfatos	3	5	57%	1,5%
392043 - Con un contenido de plastificantes superior o igual al 6 % en peso	5	4	-7%	1,4%
300490 - Los demás medicamentos	4	4	-2%	1,2%
940490 - Los demas, somiers	3	4	34%	1,1%
961900 - Compresas y tampones higiénicos, pañales para bebés*	0	3	-	1,0%
730630 - Los demas, soldados, de seccion circular, de hierro o acero sin alcar	5	3	-33%	1,0%
310310 - Superfosfatos	0	3	-	1,0%
300230 - Vacunas para la medicina veterinaria	2	3	77%	0,9%
481019 - Los demás, papel y cartón*	3	3	-1%	0,9%
320417 - Colorantes pigmentarios y preparaciones a base de estos colorantes	2	3	25%	0,9%
392390 - Los demas, bombonas	3	3	-3%	0,8%
390690 - Los demas, plímeros acrílicos	3	3	-8%	0,8%
340290 - Las demas, agentes de superficie orgánicos	2	2	-3%	0,7%
390799 - Los demas, poliésteres	2	2	23%	0,7%
901839 - Los demas, jeringas	2	2	-1%	0,6%
390422 - Plastificados	2	2	-20%	0,5%
600110 - Tejidos de pelo largo	1	2	43%	0,5%
511119 - Los demas, tejidos de lana	1	2	6%	0,5%
620293 - De fibras sinteticas o artificiales	1	1	134%	0,4%
611030 - De fibras sinteticas o artificiales	2	1	-32%	0,4%
620213 - De fibras sinteticas o artificiales	2	1	-29%	0,4%
321290-- Los demás, pigmentos	1	1	76%	0,4%
Sub total	231	274	18%	86%
Resto	114	44	-61%	14%
<b>Total general</b>	<b>345</b>	<b>318</b>	<b>-8%</b>	<b>100%</b>

- Variación superior a 1.000%

\* Descricpción abreviada

Fuente: Departamento de Integración y Comercio Internacional en base a datos de SmartDATA /CNCE/CIU

### Cuadro 8 - Exportaciones por CIU Rev. 3

Descripción Rama	Millones de US\$ FOB		Variación	Participación
	Ene - Jun 2011	Ene - Jun 2012	Ene - Jun 2012/2011	Ene - Jun 2012
Cultivo de cereales y otros cultivos n.c.p.	748	1.019	36%	23,4%
Producción, procesamiento y conservación de carne y productos cárnicos	776	868	12%	19,9%
Elaboración de productos lácteos	286	346	21%	7,9%
Elaboración de productos de molinería	198	264	33%	6,1%
Silvicultura, extracción de madera y actividades de servicios conexas	133	167	26%	3,8%
Curtido y adobo de cueros	113	132	17%	3,0%
Fabricación de productos de plástico	111	125	12%	2,9%
Preparación e hilatura de fibras textiles; tejeduría de productos textiles	122	113	-8%	2,6%
Elaboración de bebidas malteadas y de malta	70	101	44%	2,3%
Elaboración y conservación de pescado y productos de pescado	114	84	-26%	1,9%
Fabricación de otros productos de caucho	68	72	6%	1,7%
Fabricación de productos farmacéuticos, sustancias químicas medicinales y productos botánicos	62	70	13%	1,6%
Aserrado y acepilladura de madera	106	69	-35%	1,6%
Fabricación de productos primarios de metales preciosos y metales no ferrosos	49	59	19%	1,3%
Fabricación de productos de la refinación del petróleo	43	55	27%	1,3%
Cría de ganado vacuno y de ovejas, cabras, caballos, asnos, mulas y burdéganos; cría de ganado lechero	132	54	-59%	1,2%
Fabricación de muebles	43	52	20%	1,2%
Indeterminado	46	47	3%	1,1%
Fabricación de jabones y detergentes, preparados para limpiar y pulir, perfumes y preparados de tocador	34	43	27%	1,0%
Fabricación de vehículos automotores	105	41	-61%	0,9%
Industrias básicas de hierro y acero	25	36	47%	0,8%
Fabricación de hojas de madera para enchapado; fabricación de tableros contrachapados, tableros laminado	28	35	26%	0,8%
Cultivo de frutas, nueces, plantas cuyas hojas o frutas se utilizan para preparar bebidas, y especias	42	35	-17%	0,8%
Fabricación de otros artículos de papel y cartón	34	28	-16%	0,6%
Fabricación de sustancias químicas básicas, excepto abonos y compuestos de nitrógeno	25	28	14%	0,6%
Fabricación de otros tipos de equipo eléctrico n.c.p.	22	27	25%	0,6%
Fabricación de plaguicidas y otros productos químicos de uso agropecuario	16	27	74%	0,6%
Elaboración de aceites y grasas de origen vegetal y animal	28	24	-13%	0,6%
Cría de otros animales; elaboración de productos animales n.c.p.	36	24	-32%	0,6%
Fabricación de prendas de vestir, excepto prendas de piel	21	22	8%	0,5%
Fabricación de plásticos en formas primarias y de caucho sintético	25	21	-16%	0,5%
Elaboración de productos de tabaco	22	17	-23%	0,4%
Fabricación de artículos confeccionados de materiales textiles, excepto prendas de vestir	24	15	-39%	0,3%
Elaboración de otros productos alimenticios n.c.p.	10	13	29%	0,3%
Fabricación de otros productos químicos n.c.p.	14	13	-2%	0,3%
Fabricación de abonos y compuestos de nitrógeno	16	13	-19%	0,3%
Fabricación de pinturas, barnices y productos de revestimiento similares, tintas de imprenta y masillas	10	12	25%	0,3%
Construcción y reparación de buques	2	12	421%	0,3%
Elaboración de cacao y chocolate y de productos de confitería	11	11	2%	0,3%
Fabricación de partes, piezas y accesorios para vehículos automotores y sus motores	37	11	-70%	0,2%
Fabricación de tejidos y artículos de punto y ganchillo	10	10	-2%	0,2%
Explotación de otras minas y canteras n.c.p.	10	10	-2%	0,2%
Adobo y teñido de pieles; fabricación de artículos de piel	12	10	-16%	0,2%
Elaboración de vinos	3	9	156%	0,2%
Fabricación de papel y cartón ondulado y de envases de papel y cartón	9	8	-10%	0,2%
Fabricación de equipo médico y quirúrgico y de aparatos ortopédicos	6	8	21%	0,2%
Fabricación de pasta de madera, papel y cartón	9	8	-18%	0,2%
Otras industrias manufactureras n.c.p.	0	7	1313%	0,2%
Sub total	3.866	4.273	11%	98%
Resto	78	85	9%	2%
Total general	3.944	4.358	11%	100%

- Variación superior a 1.000%  
\* Descripción abreviada

Fuente: Departamento de Integración y Comercio Internacional en base a datos de SmartDATA /CNCE/CIU

## Cuadro 9 – Exportaciones por destino

País	Millones de US\$ FOB		Variación Ene -Jun 2012/2011	Participación Ene -Jun 2012	Ranking destinos	
	Ene -Jun 2011	Ene -Jun 2012			Ene -Jun 2011	Ene -Jun 2012
BRASIL	705	765	8%	17,6%	1	1
Z.F.NUEVA PALMIRA	379	580	53%	13,3%	2	2
CHINA	329	360	9%	8,3%	3	3
ARGENTINA	277	252	-9%	5,8%	4	4
VENEZUELA	120	208	73%	4,8%	7	5
RUSIA	194	193	-1%	4,4%	5	6
Z.F. FRAY BENTOS - UPM	119	161	35%	3,7%	8	7
E.E.U.U.	113	160	42%	3,7%	9	8
ALEMANIA	154	130	-16%	3,0%	6	9
ISRAEL	56	99	78%	2,3%	18	10
CHILE	56	95	71%	2,2%	17	11
PARAGUAY	107	86	-19%	2,0%	10	12
MEXICO	77	69	-10%	1,6%	15	13
ESPAÑA	103	69	-33%	1,6%	12	14
ITALIA	91	68	-25%	1,6%	13	15
IRAK	25	67	173%	1,5%	27	16
SUIZA	50	65	30%	1,5%	19	17
REINO UNIDO	65	59	-9%	1,4%	16	18
PERU	41	55	34%	1,3%	21	19
HOLANDA	86	54	-38%	1,2%	14	20
MARRUECOS	5	47	786%	1,1%	51	21
CUBA	34	40	16%	0,9%	23	22
HONG KONG	29	39	35%	0,9%	24	23
PORTUGAL	46	36	-22%	0,8%	20	24
CANADA	23	30	27%	0,7%	28	25
SUDAFRICA	15	28	89%	0,6%	36	26
COLOMBIA	13	24	81%	0,6%	38	27
TAILANDIA	20	24	17%	0,5%	31	28
VIETNAM	16	23	42%	0,5%	34	29
Sub total	3.351	3.886	16%	89%	-	-
Resto	593	472	-20%	11%	-	-
Total general	3.944	4.358	11%	100%	-	-

Fuente: Departamento de Integración y Comercio Internacional en base a datos de SmartDATA

### 3.2. Importaciones<sup>6</sup>

Cuadro 10 – Principales productos de importación por capítulo

Descripción Capítulo (2)	Millones de US\$ CIF		Variación Ene-Jun 2012/2011	Incidencia Ene-Jun 2012/2011	Participación Ene-Jun 2012	Participación Ene-Jun 2011
	Ene-Jun 2011	Ene-Jun 2012				
87-VEHÍCULOS AUTOMÓVILES, SUS PARTES Y ACCESORIOS*	558	526	-6%	-0,6%	11,8%	10,1%
84-REACTORES NUCLEARES, CALDERAS, MÁQUINAS Y APARATOS*	495	489	-1%	-0,1%	11,0%	8,9%
27-COMBUSTIBLES MINERALES*	1.600	478	-70%	-20,2%	10,8%	28,9%
85-MÁQUINAS, APARATOS Y MATERIAL ELÉCTRICO*	385	349	-9%	-0,6%	7,8%	6,9%
39-PLÁSTICO Y SUS MANUFACTURAS.	257	273	6%	0,3%	6,1%	4,6%
31-ABONOS.	176	176	0%	0,0%	4,0%	3,2%
38-PRODUCTOS DIVERSOS DE LAS INDUSTRIAS QUÍMICAS	114	128	12%	0,2%	2,9%	2,1%
29-PRODUCTOS QUÍMICOS ORGÁNICOS.	95	109	16%	0,3%	2,5%	1,7%
40-CAUCHO Y SUS MANUFACTURAS	98	104	6%	0,1%	2,3%	1,8%
30-PRODUCTOS FARMACÉUTICOS	97	102	5%	0,1%	2,3%	1,8%
72-FUNDICIÓN, HIERRO Y ACERO.	92	96	5%	0,1%	2,2%	1,7%
73-MANUFACTURAS DE FUNDICIÓN, HIERRO O ACERO	71	80	12%	0,2%	1,8%	1,3%
23-RESIDUOS Y DESPERDICIOS DE LAS INDUSTRIAS ALIMENTARIAS*	94	72	-23%	-0,4%	1,6%	1,7%
48-PAPEL Y CARTÓN*	84	71	-15%	-0,2%	1,6%	1,5%
90-INSTRUMENTOS Y APARATOS DE ÓPTICA*	55	67	22%	0,2%	1,5%	1,0%
94-MUEBLES*	51	66	31%	0,3%	1,5%	0,9%
61-PRENDAS Y COMPLEMENTOS DE VESTIR*	54	65	21%	0,2%	1,5%	1,0%
64-CALZADO*	45	51	13%	0,1%	1,2%	0,8%
62-PRENDAS Y COMPLEMENTOS DE VESTIR, EXCEPTO LOS DE PUNTO	43	51	18%	0,1%	1,1%	0,8%
15-GRASA Y ACEITES ANIMALES O VEGETALES*	52	51	-3%	0,0%	1,1%	0,9%
41-PIELES (EXCEPTO LA PELETERÍA) Y CUEROS	42	50	19%	0,1%	1,1%	0,8%
34-JABÓN*	42	47	11%	0,1%	1,0%	0,8%
33-ACEITES ESENCIALES Y RESINOIDES*	41	46	11%	0,1%	1,0%	0,7%
17-AZÚCARES Y ARTÍCULOS DE CONFITERÍA	46	44	-5%	0,0%	1,0%	0,8%
21-PREPARACIONES ALIMENTICIAS DIVERSAS	40	43	8%	0,1%	1,0%	0,7%
09-CAFÉ, TÉ, YERBA MATE Y ESPECIAS	32	36	15%	0,1%	0,8%	0,6%
32-EXTRACTOS CURTIENTES O TINTÓREOS*	35	35	2%	0,0%	0,8%	0,6%
20-PREPARACIONES DE HORTALIZAS, FRUTAS U OTROS FRUTOS	31	35	11%	0,1%	0,8%	0,6%
02-CARNE Y DESPOJOS COMESTIBLES	26	35	32%	0,2%	0,8%	0,5%
18-CACAO Y SUS PREPARACIONES	27	32	18%	0,1%	0,7%	0,5%
19-PREPARACIONES A BASE DE CEREALES, HARINA, ALMIDÓN*	27	30	13%	0,1%	0,7%	0,5%
95-JUGUETES, JUEGOS Y ARTÍCULOS PARA RECREO O DEPORTE*	26	28	6%	0,0%	0,6%	0,5%
63-LOS DEMÁS ARTÍCULOS TEXTILES CONFECCIONADOS*	20	28	43%	0,2%	0,6%	0,4%
22-BEBIDAS, LÍQUIDOS ALCÓHOLICOS Y VINAGRE	22	27	23%	0,1%	0,6%	0,4%
69-PRODUCTOS CERÁMICOS	25	26	6%	0,0%	0,6%	0,5%
44-MADERA, CARBÓN VEGETAL Y MANUFACTURAS DE MADERA	23	26	10%	0,0%	0,6%	0,4%
96-MANUFACTURAS DIVERSAS	13	25	102%	0,2%	0,6%	0,2%
25-SAL; AZUFRE; TIERRAS Y PIEDRAS; YESOS, CALES Y CEMENTOS	23	24	1%	0,0%	0,5%	0,4%
76-ALUMINIO Y SUS MANUFACTURAS	26	23	-12%	-0,1%	0,5%	0,5%
28-PRODUCTOS QUÍMICOS INORGÁNICOS*	26	23	-12%	-0,1%	0,5%	0,5%
51-LANA Y PELO FINO U ORDINARIO; HILADOS Y TEJIDOS DE CRIN	34	22	-35%	-0,2%	0,5%	0,6%
03-PESCADOS Y CRUSTÁCEOS, MOLUSCOS*	28	21	-25%	-0,1%	0,5%	0,5%
24-TABACO Y SUCEDANEOS DEL TABACO ELABORADOS	19	20	4%	0,0%	0,5%	0,4%
82-HERRAMIENTAS, CUCHILLERÍA Y CUBIERTOS DE MESA, DE METAL COMÚN*	18	20	13%	0,0%	0,5%	0,3%
68-MANUFACTURAS DE PIEDRA*	15	19	25%	0,1%	0,4%	0,3%
70-VIDRIO Y SUS MANUFACTURAS	17	18	6%	0,0%	0,4%	0,3%
11-PRODUCTOS DE LA MOLINERÍA*	24	18	-24%	-0,1%	0,4%	0,4%
10-CEREALES	52	17	-68%	-0,6%	0,4%	0,9%
08-FRUTAS Y FRUTOS COMESTIBLES*	15	15	2%	0,0%	0,3%	0,3%
60-TEJIDOS DE PUNTO	20	14	-29%	-0,1%	0,3%	0,4%
Sub total	5.353	4.251	-21%	-20%	96%	97%
Resto	191	193	1%	0%	4%	3%
Total general	5.544	4.444	-20%	-20%	100%	100%

\* Descripción abreviada

Fuente: Departamento de Integración y Comercio Internacional en base a datos de SmartDATA

<sup>6</sup> Las importaciones en régimen general incluyen las compras en Admisión Temporal.



**Cuadro 11 – Principales productos de importación por subpartida**

Descripción Sistema Armonizado Subpartida (6)	Millones de US\$ CIF		Variación Ene-Jun 2012/2011	Participación Ene-Jun 2012
	Ene-Jun 2011	Ene-Jun 2012		
271019 – LOS DEMÁS ACEITES DE PETRÓLEO	179	234	31%	5,3%
270900 – ACEITES CRUDOS DE PETRÓLEO O DE MINERAL BITUMINOSO	1.328	230	-83%	5,2%
870323 – AUTOMÓVILES PARA TURISMO Y DEMÁS VEHÍCULOS PARA TRANSPORTE	99	103	4%	2,3%
390760 – POLITEREFTALATO DE ETILENO	67	74	11%	1,7%
870431 – LOS DEMÁS VEHÍCULOS PARA TRANSPORTE DE MERCANCÍAS*	46	60	30%	1,4%
851712 – TELÉFONOS CELULARES (MÓVILES)*	61	60	-2%	1,3%
870899 – LOS DEMÁS PARTES Y ACCESORIOS PARA VEHÍCULOS	106	57	-47%	1,3%
310210 – UREA, INCLUSO EN DISOLUCIÓN ACUOSA	35	45	29%	1,0%
300490 – LOS DEMÁS MEDICAMENTOS	38	43	15%	1,0%
870322 – AUTOMÓVILES PARA TURISMO Y DEMÁS VEHÍCULOS PARA TRANSPORTE	56	42	-25%	0,9%
310540 – DIHIDROGENOORTOFOSFATO DE AMONIO*	37	41	13%	0,9%
380893 – HERBICIDAS, INHIBIDORES DE GERMINACIÓN*	33	40	23%	0,9%
310530 – HIDROGENOORTOFOSFATO DE DIAMONIO (FOSFATO DIAMONICO)	51	40	-21%	0,9%
847130 – MÁQUINAS AUTOMÁTICAS PARA TRATAMIENTO O PROCESAMIENTO DE DATOS*	28	34	22%	0,8%
870190 – LOS DEMÁS TRACTORES	27	31	17%	0,7%
090300 – YERBA MATE	27	31	14%	0,7%
020329 – LAS DEMÁS CARNES DE ANIMALES DE LA ESPECIE PORCINA CONGELADA	24	31	30%	0,7%
852872 – LOS DEMÁS APARATOS RECEPTORES DE TELEVISIÓN EN COLORES	23	28	19%	0,6%
870321 – AUTOMÓVILES PARA EL TRANSPORTE DE PERSONAS*	19	27	43%	0,6%
210690 – LAS DEMÁS PREPARACIONES ALIMENTICIAS	23	26	15%	0,6%
851762 – APARATOS PARA LA RECEPCIÓN, CONVERSIÓN Y TRANSMISIÓN O REGENERACIÓN DE VOZ*	17	26	48%	0,6%
400219 – LOS DEMÁS CAUCHO ESTIRENO*	23	25	13%	0,6%
871120 – MOTOCICLETAS	23	25	11%	0,6%
410441 – PLENA FLOR SIN DIVIDIR; DIVIDIDOS CON LA FLOR	8	25	195%	0,6%
870421 – DE PESO TOTAL CON CARGA MÁXIMA INFERIOR O IGUAL A 5 T	17	24	41%	0,5%
721933 – PRODUCTOS LAMINADOS PLANOS DE ACERO INOXIDABLE*	19	23	22%	0,5%
870210 – AUTOMÓVILES CON MOTOR DE ÉMBOLO (PISTÓN)*	44	23	-48%	0,5%
382490 – LAS DEMÁS PREPARACIONES AGLUTINANTES PARA MOLDES*	22	22	0%	0,5%
510111 – LANA ESQUILADA	32	21	-35%	0,5%
390110 – POLIETILENO*	22	21	-6%	0,5%
870423 – AUTOMÓVILES PARA EL TRANSPORTE DE MERCANCÍAS*	21	20	-5%	0,4%
340220 – PREPARACIONES ACONDICIONADAS PARA LA VENTA AL POR MENOR	16	19	21%	0,4%
170199 – LOS DEMÁS, AZÚCAR DE CAÑA O DE REMOLACHA*	19	18	-3%	0,4%
843351 – COSECHADORAS-TRILLADORAS	24	18	-25%	0,4%
Sub total	2.611	1.588	-39%	36%
Resto	2.933	2.856	-2,6%	64%
Total general	5.544	4.444	-20%	100%

\* Descripción abreviada  
\*\* Variación superior a 1.000%

Fuente: Departamento de Integración y Comercio Internacional en base a datos de SmartDATA

**Cuadro 12 – Importaciones clasificadas por Uso Económico**

Descripción Uso Económico	Millones de US\$ CIF		Variación Ene-Jun 2012/2011	Participación Ene-Jun 2012
	Ene-Jun 2011	Ene-Jun 2012		
Bienes intermedios	1.636	1.629	0%	36,7%
Bienes de consumo	917	1.005	10%	22,6%
Bienes de capital	849	816	-4%	18,4%
Combustibles	1.596	482	-70%	10,8%
Piezas y accesorios para bienes de capital	363	328	-9%	7,4%
Vehículos automotores para pasajeros	183	184	0%	4,1%
Resto	1	2	32%	0,0%
Total general	5.544	4.444	-20%	100%

Fuente: Departamento de Integración y Comercio Internacional en base a datos de SmartDATA /CNCE/CIU

**Cuadro 13 – Importaciones clasificadas por CIU Rev.3**

Descripción CIU Rev. 3	Millones de US\$ CIF		Variación	Participación
	Ene-Jun 2011	Ene-Jun 2012	Ene-Jun 2012/2011	Ene-Jun 2012
Fabricación de vehículos automotores	347	357	3%	8,0%
Extracción de petróleo crudo y gas natural	1.356	239	-82%	5,4%
Fabricación de productos de la refinación del petróleo	241	238	-1%	5,4%
Fabricación de plásticos en formas primarias y de caucho sintético	194	204	5%	4,6%
Fabricación de abonos y compuestos de nitrógeno	177	178	0%	4,0%
Fabricación de sustancias químicas básicas, excepto abonos y compuestos de nitrógeno	123	129	5%	2,9%
Fabricación de productos farmacéuticos, sustancias químicas medicinales y productos botánicos	113	124	9%	2,8%
Fabricación de maquinaria agropecuaria y forestal	116	115	-1%	2,6%
Industrias básicas de hierro y acero	110	112	2%	2,5%
Fabricación de productos de plástico	100	109	8%	2,4%
Fabricación de transmisores de radio y televisión y de aparatos para telefonía y telegrafía con hilos	97	105	8%	2,4%
Fabricación de otros productos químicos n.c.p.	83	98	18%	2,2%
Fabricación de partes, piezas y accesorios para vehículos automotores y sus motores	140	88	-37%	2,0%
Fabricación de prendas de vestir, excepto prendas de piel	71	85	20%	1,9%
Fabricación de jabones y detergentes, preparados para limpiar y pulir, perfumes y preparados de tocador	73	82	11%	1,8%
Fabricación de maquinaria de oficina, contabilidad e informática	69	82	19%	1,8%
Fabricación de otros tipos de maquinaria de uso general	72	73	1%	1,6%
Elaboración de aceites y grasas de origen vegetal y animal	81	68	-15%	1,5%
Fabricación de plaguicidas y otros productos químicos de uso agropecuario	58	65	11%	1,5%
Fabricación de receptores de radio y televisión, aparatos de grabación y reproducción de sonido y vídeo,	52	60	16%	1,4%
Fabricación de aparatos de uso doméstico n.c.p.	53	57	7%	1,3%
Cultivo de cereales y otros cultivos n.c.p.	89	53	-40%	1,2%
Fabricación de calzado	45	51	13%	1,2%
Fabricación de otros productos elaborados de metal n.c.p.	42	51	19%	1,1%
Cultivo de frutas, nueces, plantas cuyas hojas o frutas se utilizan para preparar bebidas, y especias	45	50	12%	1,1%
Elaboración de otros productos alimenticios n.c.p.	45	49	8%	1,1%
Fabricación de tejidos y artículos de punto y ganchillo	48	48	-1%	1,1%
Curtido y adobo de cueros	41	47	16%	1,1%
Fabricación de otros tipos de maquinaria de uso especial	52	46	-11%	1,0%
Fabricación de muebles	36	43	22%	1,0%
Producción, procesamiento y conservación de carne y productos cárnicos	31	43	37%	1,0%
Fabricación de maquinaria para la explotación de minas y canteras y para obras de construcción	43	42	-1%	1,0%
Elaboración de cacao y chocolate y de productos de confitería	36	41	14%	0,9%
Fabricación de cubiertas y cámaras de caucho; recauchado y renovación de cubiertas de caucho	39	41	4%	0,9%
Elaboración y conservación de frutas, legumbres y hortalizas	35	38	8%	0,9%
Fabricación de pasta de madera, papel y cartón	42	37	-12%	0,8%
Fabricación de equipo médico y quirúrgico y de aparatos ortopédicos	26	36	39%	0,8%
Fabricación de instrumentos y aparatos para medir, verificar, ensayar, navegar y otros fines, excepto el	30	33	12%	0,8%
Fabricación de bombas, compresores, grifos y válvulas	51	33	-35%	0,7%
Preparación e hilatura de fibras textiles; tejeduría de productos textiles	37	33	-13%	0,7%
Fabricación de artículos confeccionados de materiales textiles, excepto prendas de vestir	22	32	41%	0,7%
Fabricación de motores, generadores y transformadores eléctricos	93	31	-66%	0,7%
Fabricación de motocicletas	28	31	10%	0,7%
Otras industrias manufactureras n.c.p.	18	31	70%	0,7%
Elaboración de azúcar	33	30	-9%	0,7%
Fabricación de equipo de elevación y manipulación	25	30	18%	0,7%
Fabricación de productos primarios de metales preciosos y metales no ferrosos	29	28	-4%	0,6%
Fabricación de aparatos de distribución y control de la energía eléctrica	37	28	-25%	0,6%
Elaboración de alimentos preparados para animales	27	26	-3%	0,6%
Fabricación de productos metálicos para uso estructural	18	25	40%	0,6%
Indeterminado	42	24	-42%	0,5%
Cría de ganado vacuno y de ovejas, cabras, caballos, asnos, mulas y burdéganos; cría de ganado lechero	35	24	-31%	0,5%
Fabricación de hilos y cables aislados	20	23	14%	0,5%
Fabricación de artículos de cuchillería, herramientas de mano y artículos de ferretería	20	22	12%	0,5%
Elaboración de productos de panadería	19	21	12%	0,5%
Fabricación de juegos y juguetes	20	21	7%	0,5%
Subtotal	5.031	3.911	-22%	88%
Resto	513	533	4%	12%
Total general	5.544	4.444	-20%	100%

Fuente: Departamento de Integración y Comercio Internacional en base a datos de SmartDATA /CNCE/CIU

## Cuadro 14 – Importaciones de Manufacturas de Origen Industrial (Clasificadas a 6 dígitos del Sistema Armonizado)

Seis dígitos	Sistema Armonizado Descripciones abreviadas	Millones de US\$ CIF		Variación	Participación
		Ene-Jun 2011	Ene-Jun 2012	Ene-Jun 2012/2011	Ene-Jun 2012
870323	Automóviles para turismo (cilindrada entre 1.500 cm <sup>3</sup> y 3.000 cm <sup>3</sup> )	80	87	9%	3,2%
390760	Politereftalato de etileno	55	63	15%	2,3%
870431	Vehículos para transporte de mercancías con motor de émbolo (carga máx. menor o igual a 5 ton.)	50	52	3%	1,9%
851712	Teléfonos celulares móviles	88	50	-43%	1,8%
870899	Los demás (partes y accesorios para vehículos)	36	48	35%	1,8%
310210	Urea, incluso en disolución acuosa	30	40	34%	1,5%
300490	Medicamentos	31	36	17%	1,3%
870322	Automóviles para turismo (cilindrada entre 1.000 cm <sup>3</sup> y 1.500 cm <sup>3</sup> )	34	34	-1%	1,2%
310540	Dihidrogenoortofosfato de amonio	47	34	-28%	1,2%
380893	Herbicidas, inhibidores de germinación y reguladores del crecimiento de las plantas	26	32	25%	1,2%
310530	Hidrogenoortofosfato de diamonio (fosfato diamónico)	26	30	12%	1,1%
847130	Máquinas automáticas para tratamiento o procesamiento de datos	24	26	11%	1,0%
870190	Los demás tractores	23	23	3%	0,9%
852872	Los demás aparatos receptores de televisión en colores	11	22	97%	0,8%
870321	Automóviles para turismo (cilindrada inferior o igual a 1.000 cm <sup>3</sup> )	40	22	-45%	0,8%
851762	Aparatos para la recepción y transmisión de voz, imágenes u otros datos	19	20	5%	0,7%
400219	Los demás caucho estireno-butadieno; caucho estireno-butadieno carbolxilado	17	20	15%	0,7%
871120	Motocicletas con motor de émbolo (cilindrada entre 50 cm <sup>3</sup> y 250 cm <sup>3</sup> )	18	20	11%	0,7%
870421	Vehículos automóviles para el transporte de mercancías	19	19	0%	0,7%
721933	Productos laminados en frío, planos, de acero inoxidable (espesor entre 1 mm y 3 mm)	15	19	33%	0,7%
870210	Vehículos para transporte de personas con motor de émbolo y encendido por compresión	17	19	8%	0,7%
382490	Las demás preparaciones aglutinantes	24	18	-25%	0,7%
390110	Polietileno de densidad inferior a 0,94	19	18	-9%	0,6%
870423	Vehículos para transporte de mercancías con motor de émbolo, encendido por compresión	18	17	-2%	0,6%
340220	Preparaciones acondicionadas para la venta al por menor	14	17	22%	0,6%
843351	Cosechadoras – trilladoras	13	16	18%	0,6%
310420	Cloruro de potasio	16	15	-3%	0,6%
870120	Tractores de carretera para semirremolques	14	14	-3%	0,5%
293339	Los demás compuestos cuya estructura contenga un ciclo piridina (incluso hidrogenado) sin condensar	8	13	62%	0,5%
392690	Las demás manufacturas de plástico	10	13	30%	0,5%
401110	Neumáticos de los tipos utilizados en automóviles de turismo	10	13	30%	0,5%
847330	Partes y accesorios de máquinas de la partida 84.71	16	13	-20%	0,5%
300210	Antisuecos	10	12	13%	0,4%
870422	Máquinas para acondicionamiento de aire de pared o para ventanas	9	11	23%	0,4%
851770	Partes	11	11	5%	0,4%
690890	Las demás placas y baldosas de cerámica	12	11	-9%	0,4%
841510	Las demás máquinas y aparatos para acondicionamiento de aire, de pared o para ventanas	9	11	12%	0,4%
611030	De fibras sintéticas o artificiales	10	10	0%	0,4%
380892	Fungicidas	5	10	89%	0,4%
381700	Mezclas de alquilbencenos y mezclas de alquinaftalenos	11	10	-9%	0,4%
390120	Polietileno de densidad superior o igual a 0,94	8	10	17%	0,3%
401120	Neumáticos de los tipos utilizados en autobuses o camiones	7	10	43%	0,3%
961900	Compresas y tampones higiénicos*	64	9	-85%	0,3%
843230	Sembradoras, plantadoras y trasplantadoras	7	9	34%	0,3%
844399	Los demás, partes y accesorios	0	9	-	0,3%
730890	los demás, tubos y similares	10	9	-8%	0,3%
950430	Los demás juegos activados con monedas*	10	9	-5%	0,3%
Sub total		1.052	1.035	-2%	38%
Resto		1.586	1.695	7%	62%
Total general		2.637	2.730	4%	100%

\* Se consideraron las importaciones de MOI mayores a US\$ 6 millones en enero de 2012 expresadas a seis dígitos del Sistema Armonizado

- Variación superior a 1.000%

Fuente: Departamento de Integración y Comercio Internacional en base a datos de SmartDATA /CIU

**Cuadro 15 – Importaciones por origen**

País	Millones de US\$ CIF		Variación Ene-Jun 2012/2011	Participación Ene-Jun 2012	Ranking destinos	
	Ene-Jun 2011	Ene-Jun 2012			Ene-Jun 2011	Ene-Jun 2012
BRASIL	841	894	6%	20%	2	1
ARGENTINA	895	737	-18%	17%	1	2
CHINA	598	728	22%	16%	3	3
E.E.U.U.	356	344	-3%	8%	6	4
NIGERIA	5	151	-	3%	54	5
MEXICO	99	140	42%	3%	11	6
ALEMANIA	122	115	-6%	3%	9	7
FRANCIA	98	101	2%	2%	12	8
SUDAFRICA	352	94	-73%	2%	7	9
COREA (SUR)	99	81	-18%	2%	10	10
ITALIA	66	79	19%	2%	15	11
RUSIA	405	72	-82%	2%	5	12
ESPAÑA	69	66	-5%	1%	14	13
CHILE	66	64	-2%	1%	16	14
INDIA	42	62	47%	1%	20	15
TAIWAN (FORMOSA)	53	59	11%	1%	17	16
JAPON	47	49	5%	1%	18	17
DINAMARCA	31	40	31%	1%	24	18
REINO UNIDO	75	40	-47%	1%	13	19
PARAGUAY	41	36	-12%	1%	21	20
TURQUIA	18	32	77%	1%	26	21
INDONESIA	17	26	54%	1%	29	22
EMIRATOS ARABES UNIDOS	8	24	209%	1%	42	23
CANADA	16	22	39%	0%	32	24
SUIZA	36	20	-42%	0%	22	25
HOLANDA	17	20	17%	0%	27	26
IRAN	1	17	-	0%	74	27
MALASIA	16	17	10%	0%	31	28
BELGICA, LUXEMBURGO	16	17	4%	0%	30	29
SUECIA	15	16	5%	0%	34	30
TAILANDIA	15	15	3%	0%	35	31
LATVIA	45	14	-69%	0%	19	32
HONG KONG	11	13	24%	0%	37	33
TUNEZ	1	13	-	0%	91	34
VIETNAM	10	12	20%	0%	38	35
MARRUECOS	17	12	-30%	0%	28	36
Sub total	4.616	4.244	-8%	95%		
Resto	928	200	-78%	5%		
Total general	5.544	4.444	-20%	100%		

- Variación superior a 1.000%

Fuente: Departamento de Integración y Comercio Internacional en base a datos de SmartDATA

**Cuadro 16 – Principales productos de importación en AT por capítulo**

Capítulo (2) Descripción	Millones de US\$ CIF		Variación	Participación	
	Ene-Jun 2011	Ene-Jun 2012	Ene-Jun 2012/2011	Ene-Jun 2011	Ene-Jun 2012
39-PLÁSTICO Y SUS MANUFACTURAS	93	101	9%	15,3%	18,9%
29-PRODUCTOS QUÍMICOS ORGÁNICOS	49	59	22%	8,0%	11,0%
87-VEHÍCULOS AUTOMÓVILES, TRACTORES, VELOCÍPEDOS Y DEMÁS VEHÍCULOS TERRESTRES*	106	52	-51%	17,4%	9,8%
41-PIELES (EXCEPTO LA PELETERÍA) Y CUEROS	40	48	19%	6,6%	9,0%
40-CAUCHO Y SUS MANUFACTURAS	42	37	-12%	6,9%	6,9%
38-PRODUCTOS DIVERSOS DE LAS INDUSTRIAS QUÍMICAS	24	29	18%	4,0%	5,3%
72-FUNDICIÓN, HIERRO Y ACERO	25	25	-1%	4,1%	4,6%
51-LANA Y PELO FINO U ORDINARIO; HILADOS Y TEJIDOS DE CRIN	31	21	-33%	5,1%	3,8%
15-GRASA Y ACEITES ANIMALES O VEGETALES*	16	19	17%	2,6%	3,5%
03-PESCADOS Y CRUSTÁCEOS, MOLUSCOS Y DEMÁS INVERTEBRADOS ACUÁTICOS	22	15	-33%	3,6%	2,7%
10-CEREALES	33	12	-63%	5,3%	2,2%
18-CACAO Y SUS PREPARACIONES	9	12	27%	1,5%	2,2%
32-EXTRACTOS CURTIENTES O TINTÓREOS; TANINOS Y SUS DERIVADOS*	10	11	10%	1,6%	2,0%
85-MÁQUINAS, APARATOS Y MATERIAL ELÉCTRICO*	9	11	20%	1,4%	2,0%
48-PAPEL Y CARTÓN; MANUFACTURAS DE PASTA DE CELULOSA, DE PAPEL O CARTÓN	12	10	-20%	2,0%	1,8%
28-PRODUCTOS QUÍMICOS INORGÁNICOS; COMPUESTOS INORGÁNICOS U ORGÁNICOS*	11	8	-25%	1,7%	1,5%
24-TABACO Y SUCEDÁNEOS DEL TABACO ELABORADOS	5	6	11%	0,9%	1,1%
60-TEJIDOS DE PUNTO	12	6	-53%	2,0%	1,1%
34-JABÓN, AGENTES DE SUPERFICIE ORGÁNICOS, PREPARACIONES PARA LAVAR*	5	6	7%	0,8%	1,0%
27-COMBUSTIBLES MINERALES*	6	6	-7%	1,0%	1,0%
30-PRODUCTOS FARMACEUTICOS.	5	4	-6%	0,8%	0,8%
73-MANUFACTURAS DE FUNDICIÓN, HIERRO O ACERO	4	4	-4%	0,7%	0,8%
84-REACTORES NUCLEARES, CALDERAS, MAQUINAS*	4	4	-4%	0,7%	0,7%
54-FILAMENTOS SINTÉTICOS O ARTIFICIALES	2	4	66%	0,4%	0,7%
55-FIBRAS SINTÉTICAS O ARTIFICIALES DISCONTINUAS	7	3	-54%	1,1%	314,2%
25-SAL; AZUFRE; TIERRAS Y PIEDRAS; YESOS, CALES Y CEMENTOS	1	3	103%	0,2%	266,9%
Sub total	584	513	-12%	96%	96%
Resto	27	23	-13%	4%	4%
Total general	610	536	-12%	100%	100%

\*Descripción abreviada

Fuente: Departamento de Integración y Comercio Internacional en base a datos de SmartDATA

**Cuadro 17 - Importaciones en AT por origen**

País	Millones de US\$ CIF		Variación Ene-Jun 2012/2011	Participación Ene-Jun 2012
	Ene-Jun 2011	Ene-Jun 2012		
ARGENTINA	102	73	-28%	13,6%
BRASIL	87	71	-18%	13,2%
CHINA	72	63	-12%	11,8%
E.E.U.U.	54	45	-18%	8,3%
TAIWAN (FORMOSA)	29	40	36%	7,4%
COREA DEL SUR	62	35	-44%	6,5%
DINAMARCA	19	30	57%	5,6%
FRANCIA	26	24	-7%	4,4%
INDIA	7	22	206%	4,0%
ALEMANIA	15	16	6%	2,9%
JAPON	14	15	6%	2,8%
INDONESIA	7	10	40%	1,8%
ITALIA	10	10	-7%	1,8%
PARAGUAY	7	9	40%	1,7%
REINO UNIDO	9	8	-16%	1,4%
ESPAÑA	10	7	-34%	1,2%
MEXICO	7	7	-9%	1,2%
REP. CHECA	5	6	29%	1,1%
PERU	9	5	-49%	0,9%
Sub total	551	492	-11%	92%
Resto	60	44	-26%	8%
Total general	610	536	-12%	100%

Fuente: Departamento de Integración y Comercio Internacional en base a datos de SmartDATA