

COMERCIO EXTERIOR DE BIENES DEL URUGUAY

Informe mensual – Julio 2013

Año 4 – N°43

28 de agosto de 2013

Departamento de Integración y Comercio Internacional
Dirección de Investigación y Análisis

A partir de las estimaciones realizadas por el Departamento de Integración y Comercio Internacional de la CIU, en el año móvil cerrado a julio de 2013, la balanza comercial de bienes presentó un saldo negativo de unos US\$ 1.700 millones¹.

Cuadro 1 – Saldo de la balanza comercial de bienes

(Agosto 2012 – Julio 2013, en millones de dólares)²

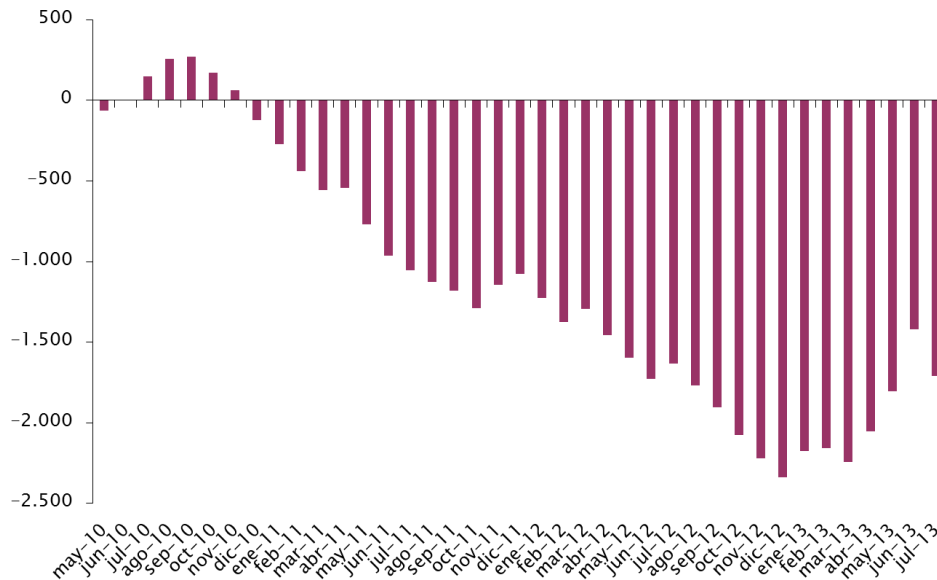
	Millones de US\$		
	Exportaciones	Importaciones	Saldo comercial
DNA	8.974	11.905	-2.930
Zonas Francas ¹ y otros ajustes	1.233	14	1.219
Total	10.208	11.919	-1.711

Fuente: DICI en base a datos de SmartDATA y estimaciones propias

En dicho período, las exportaciones de bienes registradas por la Dirección Nacional de Aduanas (DNA) ascendieron a US\$ 8.974 millones. A su vez, si se suman las colocaciones externas de las principales empresas industriales instaladas en zonas francas uruguayas (una vez descontados los insumos nacionales adquiridos por estas empresas) y otros ajustes que corresponden, las colocaciones totalizaron US\$ 10.208 millones.

¹ En el análisis se incluyeron las operaciones de comercio exterior de las empresas UPM (ex Botnia) y Pepsi instaladas en zona francas uruguayas. Además, también se consideró la operativa de comercio exterior de la Zona Franca Parque de las Ciencias y de la Zona Franca Montes del Plata.

Gráfico 1 – Evolución del saldo de la balanza comercial de bienes
(Años móviles, en millones de dólares)



Fuente: DICI en base a datos de SmartDATA y estimaciones propias

Por su parte, las importaciones de bienes registradas por la DNA rondaron los US\$ 11.900 millones en los últimos doce meses. Asimismo, si se adicionan las demás operaciones (zonas francas y otros ajustes), las compras externas suman US\$ 20 millones más.

1. Exportaciones de bienes²

En julio de 2013, las solicitudes de exportación de bienes cifraron US\$ 1.028 millones, lo que implicó una disminución del 2% con relación a igual mes del año anterior.

² Nota metodológica: la información estadística incluida en el documento ha sido extraída de SmartDATA en base a datos de solicitudes de exportación e importación proporcionados por la DNA. La comparación interanual se realiza con información de cada año disponible a los dos días del período que se informa. Para la realización de este informe, salvo indicación expresa en contrario, no se incluye el comercio exterior de bienes de zonas francas, ni las exportaciones e importaciones de energía eléctrica, así como la proveeduría de bienes dentro de puertos y aeropuertos a empresas de transporte. Vale decir que dichos productos son considerados en la Cuenta Corriente de la Balanza de Pagos y han incrementado su importancia en los últimos años.

En enero-julio 2013, las exportaciones alcanzaron los US\$ 5.601 millones, lo que implicó una suma 4% superior a la registrada en el mismo período del año anterior. En volúmenes físicos las colocaciones habrían crecido 7% en igual comparación.

En este período, cabe destacar el buen desempeño de las exportaciones de soja, que alcanzaron los US\$ 1.565 millones, superando a las colocaciones de carne que ascendieron en el mismo período a US\$ 945 millones. En efecto, sin considerar las ventas externas de soja, las exportaciones nacionales habrían disminuido 4% en el acumulado del año.

Cuadro 1.1 – Exportaciones uruguayas de bienes

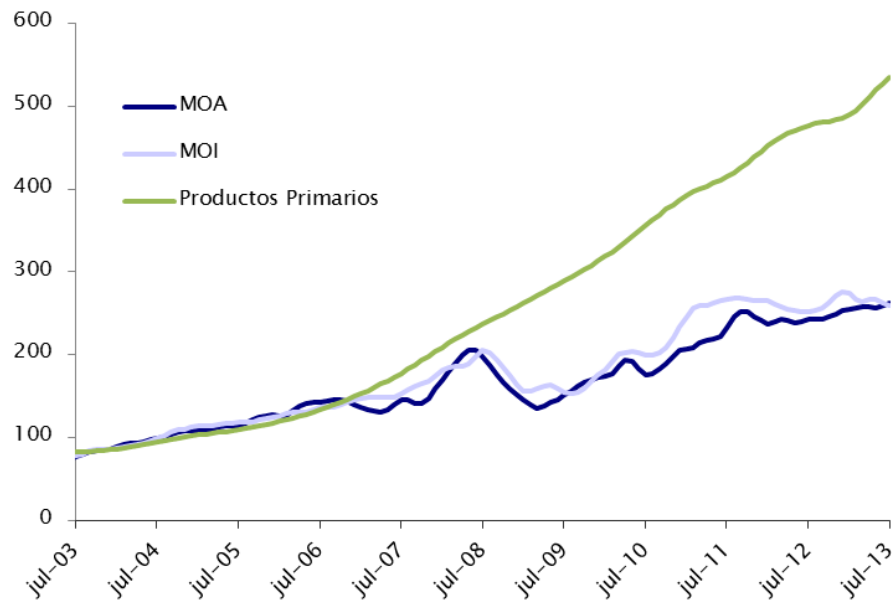
(En millones de dólares FOB)

Mes	2012	2013	Variación
Enero	597	603	1%
Febrero	587	518	-12%
Marzo	765	580	-24%
Abril	765	1.006	32%
Mayo	844	985	17%
Junio	762	880	15%
Julio	1.052	1.028	-2%
Total	5.373	5.601	4%

Fuente: DICI en base a datos de SmartDATA

Las exportaciones nacionales presentadas por la categoría de Grandes Rubros, muestran un buen desempeño en el caso de los Productos primarios y las Manufacturas de Origen Agropecuario (MOA) analizadas en ciclo tendencia, mientras que las colocaciones externas de las Manufacturas de Origen Industrial (MOI) registran una caída en el mismo análisis. En los hechos las exportaciones de MOI se encuentran virtualmente estancadas desde inicios de 2011 medidas en dólares corrientes.

Gráfico 1.1 – Evolución de las exportaciones en dólares por Grandes Rubros
(Índices 2004=100, ciclo tendencia)



Fuente: DICI en base a datos de SmartDATA

En el acumulado enero–julio 2013, las colocaciones de los Productos Primarios alcanzaron los US\$ 2.428 millones, mientras que las ventas externas de las MOA llegaron a los US\$ 2.126 millones, aumentando 8% y 3% respectivamente con relación al mismo período del año anterior. Por su parte, las exportaciones de MOI treparon a US\$ 1.036 millones, registrando una variación del 4% con relación al mismo período del año anterior. Sin embargo, en ciclo tendencia, se viene verificando una caída en las ventas externas de las MOI en los últimos meses, como se observa en el gráfico 1.1.

2. Importaciones

En julio de 2013, las importaciones de bienes registradas por la DNA cayeron 19% en comparación con igual mes de 2012, ubicándose en US\$ 1.317 millones, de los cuales US\$ 112 millones correspondieron a operaciones bajo el régimen de Admisión Temporal (AT). Las importaciones bajo dicho régimen presentaron un aumento del 27% respecto al mismo mes del año anterior.

Cuadro 2.1 – Importaciones uruguayas de bienes
(En millones de dólares CIF)

Mes	2012	2013	Variación
Enero	695	802	15%
Febrero	628	930	48%
Marzo	969	1.205	24%
Abril	620	2.016	225%
Mayo	809	818	1%
Junio	722	734	2%
Julio	1.635	1.317	-19%
Total	6.079	7.822	29%

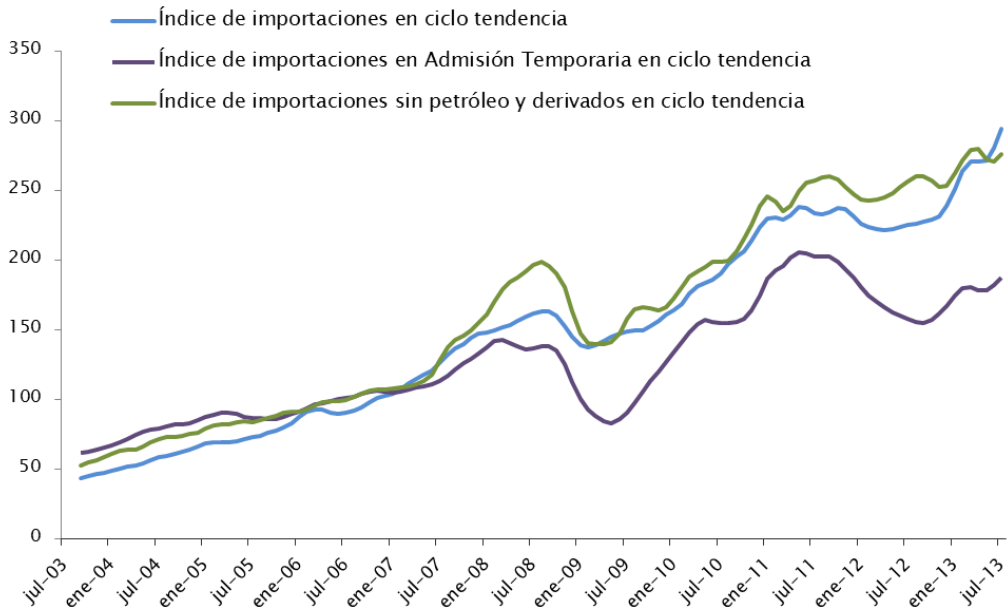
Fuente: DICI en base a datos de SmartDATA

En el acumulado del año, las compras treparon a US\$ 7.822 millones, 29% más que en el mismo período del año anterior. Sin computar las adquisiciones de petróleo, las compras externas habrían crecido 12% en el mismo período. Las compras acumuladas en AT ascendieron a los US\$ 649 millones, aumentado 3% respecto al mismo período de 2012.

A nivel de producto, presentados por la clasificación de Uso Económico, además del fuerte crecimiento registrado en las importaciones de combustibles, los Bienes de capital crecieron 29%, seguido de los Bienes intermedios que aumentaron 9%, Piezas y accesorios para bienes de capital (8%), y Vehículos automotores para pasajeros (8%).

A nivel de subpartida, el importante incremento de las importaciones de los demás grupos electrógenos de energía eólica (subpartida 850231), que alcanzó los US\$ 73 millones en el acumulado del año, se explica por la instalación de nuevos parques eólicos que UTE viene impulsando en el presente año.

Gráfico 2.1 – Evolución de las importaciones en dólares en ciclo tendencia
 (Índices base=2006, ciclo tendencia)



Fuente: DICI en base a datos de SmartDATA

2. Anexo estadístico³

2.1. Exportaciones

Cuadro 2 – Principales productos de exportación por capítulo

Capítulo S.A. Descripción abreviada	Enero - Julio				
	Año en millones de US\$		Variación	Participación	
	2012	2013	2013/2012	2012	2013
12-SEMILLAS Y FRUTOS OLEAGINOSOS*	1.171	1.565	34%	21,8%	27,9%
02-CARNE Y DESPOJOS COMESTIBLES	911	945	4%	17,0%	16,9%
04-LECHE Y PRODUCTOS LÁCTEOS Y MIEL NATURAL*	420	457	9%	7,8%	8,2%
10-CEREALES	596	412	-31%	11,1%	7,4%
44-MADERA, CARBÓN VEGETAL Y MANUFACTURAS DE MADERA	303	337	11%	5,6%	6,0%
39-PLÁSTICO Y SUS MANUFACTURAS	168	173	3%	3,1%	3,1%
41-PIELES (EXCEPTO LA PELETERÍA) Y CUEROS	162	167	3%	3,0%	3,0%
51-LANA Y PELO FINO U ORDINARIO; HILADOS Y TEJIDOS DE CRIN	148	147	0%	2,8%	2,6%
87-VEHÍCULOS AUTOMÓVILES Y SUS PARTES Y ACCESORIOS*	63	133	113%	1,2%	2,4%
11-PRODUCTOS DE LA MOLINERÍA, MALTA*	125	122	-3%	2,3%	2,2%
40-CAUCHO Y SUS MANUFACTURAS	83	92	11%	1,5%	1,7%
71-PERLAS NATURALES (ORO)*	72	77	7%	1,3%	1,4%
94-MUEBLES*	67	73	8%	1,3%	1,3%
30-PRODUCTOS FARMACÉUTICOS.	74	71	-3%	1,4%	1,3%
03-PESCADOS Y CRUSTÁCEOS*	101	71	-30%	1,9%	1,3%
15-GRASA Y ACEITES ANIMALES O VEGETALES*	70	70	1%	1,3%	1,3%
48-PAPEL Y CARTÓN; MANUFACTURAS DE PASTA DE CELULOSA*	53	53	-1%	1,0%	0,9%
73-MANUFACTURAS DE FUNDICIÓN, HIERRO O ACERO	48	49	2%	0,9%	0,9%
08-FRUTAS Y FRUTOS COMESTIBLES*	45	49	10%	0,8%	0,9%
85-MÁQUINAS, APARATOS Y MATERIAL ELÉCTRICO*	51	49	-5%	0,9%	0,9%
05-LOS DEMÁS PRODUCTOS DE ORIGEN ANIMAL*	40	46	15%	0,7%	0,8%
34-JABÓN, AGENTES DE SUPERFICIE ORGÁNICOS*	48	41	-14%	0,9%	0,7%
38-PRODUCTOS DIVERSOS DE LAS INDUSTRIAS QUÍMICAS	41	39	-5%	0,8%	0,7%
24-TABACO Y SUCEDÁNEOS DEL TABACO ELABORADOS	30	28	-8%	0,6%	0,5%
16-PREPARACIONES DE CARNE, PESCADO O DE CRUSTÁCEOS*	31	27	-13%	0,6%	0,5%
32-EXTRACTOS CURTIENTES O TINTÓREOS*	25	26	3%	0,5%	0,5%
31-ABONOS.	17	21	23%	0,3%	0,4%
01-ANIMALES VIVOS	50	20	-60%	0,9%	0,4%
23-RESIDUOS Y DESPERDICIOS DE LAS INDUSTRIAS ALIMENTARIAS*	20	19	-3%	0,4%	0,3%
35-MATERIAS ALBUMINOIDEAS*	26	19	-24%	0,5%	0,3%
84-MÁQUINAS, APARATOS, ARTEFACTOS MECÁNICOS Y SUS PARTES*	19	17	-13%	0,4%	0,3%
28-PRODUCTOS QUÍMICOS INORGÁNICOS*	17	15	-9%	0,3%	0,3%
29-PRODUCTOS QUÍMICOS ORGÁNICOS	12	14	18%	0,2%	0,2%
90-INSTRUMENTOS Y APARATOS DE ÓPTICA, FOTOGRAFÍA O CINEMATOGRAFÍA, DE MEDIDA, CONTROL O PRECISION	10	12	17%	0,2%	0,2%
27-COMBUSTIBLES MINERALES*	65	12	-82%	1,2%	0,2%
22-BEBIDAS, LIQUIDOS ALCOHOLICOS Y VINAGRE.	12	12	-8%	0,2%	0,2%
21-PREPARACIONES ALIMENTICIAS DIVERSAS	11	11	4%	0,2%	0,2%
63-LOS DEMAS ARTICULOS TEXTILES CONFECCIONADOS*	12	11	-3%	0,2%	0,2%
19-PREPARACIONES A BASE DE CEREALES, HARINA, ALMIDÓN, FÉCULA O LECHE*	15	11	-27%	0,3%	0,2%
Sub total	5.228	5.512	5%	97%	98%
Resto	146	90	-39%	3%	2%
Total	5.373	5.601	4%	100%	100%

Fuente: DICI en base a datos de SmartDATA

³ A partir del informe correspondiente a julio de 2011, las clasificaciones que utilizan la Matriz de Correspondencias de Comercio Internacional de la Comisión Nacional de Comercio Exterior de Argentina, cuentan con la actualización de la 4ª Enmienda del Sistema Armonizado de Designación y Codificación de Mercancías, y de la 5ª enmienda a partir de enero de 2012, realizada por el Departamento de Integración y Comercio Internacional de la CIU.

Cuadro 3 – Principales productos de exportación por subpartida

Subpartida Descripción abreviada	Enero - Julio				
	En millones de US\$		Variación	Participación	
	2012	2013	2013/2012	2012	2013
120190 - LAS DEMÁS, HABAS DE SOJA*	1.158	1.556	34%	21,6%	27,8%
020230 - CARNE BOVINA DESHUESADA CONGELADA	606	583	-4%	11,3%	10,4%
100630 - ARROZ SEMIBLANQUEADO O BLANQUEADO	224	221	-1%	4,2%	3,9%
020130 - CARNE BOVINA DESHUESADA REFRIGERADA	193	215	11%	3,6%	3,8%
440399 - MADERA LAS DEMÁS	182	202	11%	3,4%	3,6%
040221 - LECHE EN POLVO SIN ADICIÓN DE AZÚCAR NI OTRO EDULCORANTE	113	145	28%	2,1%	2,6%
110710 - MALTA SIN TOSTAR	118	113	-4%	2,2%	2,0%
040690 - LOS DEMÁS QUESOS	145	112	-23%	2,7%	2,0%
392330 - PREFORMAS PET	95	97	2%	1,8%	1,7%
510529 - LAS DEMÁS LANAS	90	82	-9%	1,7%	1,5%
940190 - PARTES DE ASIENTOS*	59	65	11%	1,1%	1,2%
040210 - LECHE EN POLVO CON UN CONTENIDO DE MATERIAS GRASAS INFERIOR O IGUAL AL 1,5% EN PESO*	40	65	64%	0,7%	1,2%
100590 - LOS DEMÁS, MAÍZ	33	65	94%	0,6%	1,2%
710812 - ORO Y PLATA	57	62	8%	1,1%	1,1%
400510 - CAUCHO	53	60	14%	1,0%	1,1%
100199 - LOS DEMÁS, TRIGO Y MORCAJO	257	59	-77%	4,8%	1,1%
870323-DE CILINDRADA SUPERIOR A 1.500 CM? PERO INFERIOR O IGUAL A 3.000 CM?	12	51	325%	0,2%	0,9%
040510 - MANTECA	43	51	18%	0,8%	0,9%
440122 - MADERA DISTINTA DE LA DE CONÍFERAS	52	50	-4%	1,0%	0,9%
730640 - LOS DEMÁS TUBOS Y PERFILES HUECOS SOLDADOS, DE SECCIÓN CIRCULAR, DE ACERO INOXIDABLE	36	43	17%	0,7%	0,8%
050400 - TRIPAS, VEJIGAS*	33	38	17%	0,6%	0,7%
410441 - CUEROS SIN DIVIDIR, DIVIDIDOS CON LA FLOR	39	38	-2%	0,7%	0,7%
410712 - CUEROS Y PIELS ENTEROS DIVIDIDOS CON LA FLOR	39	37	-6%	0,7%	0,7%
020220-- LOS DEMAS CORTES (TROZOS) SIN DESHUESAR	5	34	559%	0,1%	0,6%
340211 - ANIÓNICOS	39	34	-15%	0,7%	0,6%
040900 - MIEL NATURAL	27	33	24%	0,5%	0,6%
510111 - LANA ESQUILADA	27	33	22%	0,5%	0,6%
854430 - JUEGOS DE CABLES PARA BUJÍAS DE ENCENDIDO*	32	33	3%	0,6%	0,6%
870421-DE PESO TOTAL CON CARGA MAXIMA INFERIOR O IGUAL A 5 T	0	33	-	0,0%	0,6%
410792 - CUEROS Y PIELS DIVIDIDOS CON LA FLOR	34	31	-9%	0,6%	0,6%
151790 - LAS DEMÁS, MARGARINA	26	30	17%	0,5%	0,5%
150210 - SEBO	34	30	-11%	0,6%	0,5%
300490 - LOS DEMÁS MEDICAMENTOS	36	30	-16%	0,7%	0,5%
080520 - MANDARINAS*	21	27	29%	0,4%	0,5%
380892 - FUNGICIDAS	26	26	2%	0,5%	0,5%
441239 - LAS DEMÁS, MADERA CONTRACHAPADA, MADERA CHAPADA Y MADERA ESTRATIFICADA	18	26	42%	0,3%	0,5%
410411-PLENA FLOR SIN DIVIDIR, DIVIDIDOS CON LA FLOR	15	25	64%	0,3%	0,5%
020629 - LOS DEMAS, DESPOJOS COMESTIBLES DE LA ESPECIE BOVINA*	16	25	53%	0,3%	0,4%
030389 - LOS DEMÁS PESCADOS, EXCEPTO LOS HÍGADOS, HUEVAS Y LÉCHAS	49	24	-50%	0,9%	0,4%
100620 - ARROZ DESCASCARILLADO*	34	24	-29%	0,6%	0,4%
440799 - LAS DEMAS, MADERA ASERRADA O DESBASTADA LONGITUDINALMENTE*	16	22	37%	0,3%	0,4%
100390 - LAS DEMÁS, CEBADA	0	21	-	0,0%	0,4%
020442 - LOS DEMÁS CORTES (TROZOS) SIN DESHUESAR, DE CARNE OVINA CONGELADA	17	21	22%	0,3%	0,4%
160250 - LAS DEMÁS PREPARACIONES Y CONSERVAS DE CARNE DE LA ESPECIE BOVINA*	25	21	-16%	0,5%	0,4%
030474 - MERLUZAS (MERLUCCIUS SPP., UROPHYCIS SPP.)	20	20	-1%	0,4%	0,4%
510121 - LANA ESQUILADA	18	19	7%	0,3%	0,3%
100640 - ARROZ PARTIDO	27	18	-33%	0,5%	0,3%
400599 - LOS DEMAS, CAUCHO MEZCLADO SIN VULCANIZAR	14	17	15%	0,3%	0,3%
481019 - LOS DEMAS, PAPEL Y CARTÓN	14	16	11%	0,3%	0,3%
870120 - TRACTORES DE CARRETERA PARA SEMIRREMOLQUES	22	16	-27%	0,4%	0,3%
020712 - SIN TROCEAR, CONGELADOS	13	16	22%	0,2%	0,3%
410419 - LOS DEMAS, CUEROS Y PIELS CURTIDOS EN ESTADO HÚMEDO*	13	15	19%	0,2%	0,3%
441232 - LAS DEMÁS, MADERA CONTRACHAPADA, MADERA CHAPADA Y MADERA ESTRATIFICADA	18	15	-20%	0,3%	0,3%
Sub total	4.338	4.748	9%	80,7%	84,8%
Resto	1.035	853	-18%	19,3%	15,2%
Total	5.373	5.601	4%	100%	100%

Fuente: DICI en base a datos de SmartDATA

Cuadro 4 – Exportaciones por Grandes Rubros

Grandes Rubros	Enero – Julio				
	En millones de US\$		Variación 2013/2012	Participación	
	2012	2013		2012	2013
Productos Primarios	2.242	2.428	8%	41,7%	43,3%
MOA	2.069	2.126	3%	38,5%	38,0%
MOI	997	1.036	4%	18,6%	18,5%
Combustibles y energía	65	12	-82%	1,2%	0,2%
Total general	5.373	5.601	4%	100%	100%

Fuente: DICI en base a datos de SmartDATA/CNCE/CIU

Cuadro 5 – Exportaciones por Contenido Tecnológico

Contenido Tecnológico Descripción	Enero – Julio				
	En millones de US\$		Variación 2013/2012	Participación	
	2012	2013		2012	2013
Productos primarios	3.289	3.535	7%	61,2%	63,1%
Manufacturas basadas en recursos naturales /Agricultura y forestación	804	823	2%	15,0%	14,7%
Manufacturas basadas en recursos naturales/Otros	142	123	-14%	2,6%	2,2%
Manufacturas de contenido tecnológico bajo /Textiles y vestimenta	328	302	-8%	6,1%	5,4%
Manufacturas de contenido tecnológico bajo /Otros	227	227	0%	4,2%	4,1%
Manufacturas de contenido tecnológico medio/Productos mecánicos	62	133	113%	1,2%	2,4%
Manufacturas de contenido tecnológico medio/Industrias procesadoras	222	223	0%	4,1%	4,0%
Manufacturas de contenido tecnológico medio/Industrias de ingeniería	74	65	-12%	1,4%	1,2%
Manufacturas de contenido tecnológico alto/Productos eléctricos y electrónicos	15	11	-31%	0,3%	0,2%
Manufacturas de contenido tecnológico alto /Otros	80	80	-1%	1,5%	1,4%
Otras transacciones	129	79	-39%	2,4%	1,4%
Total general	5.373	5.601	4%	100%	100%

Fuente: DICI en base a datos de SmartDATA/CNCE/CIU

Cuadro 6 – Exportaciones hacia Argentina por Manufacturas de Origen Industrial
(Clasificadas a 6 dígitos del Sistema Armonizado)

Sistema Armonizado Descripción abreviada	Enero – Julio				
	En millones de US\$		Variación	Participación	
	2012	2013	2013/2012	2012	2013
854430 – JUEGOS DE CABLES PARA BUJIAS DE ENCENDIDO Y DEMAS*	32	33	5%	12,4%	13,5%
870323 – AUTOMÓVILES PARA TURISMO Y DEMÁS VEHÍCULOS DE TRANSPORTE	11	25	117%	4,5%	10,1%
940190 – PARTES DE ASIENTOS, INCLUSO LOS TRANSFORMABLES EN CAMA*	16	20	24%	6,4%	8,2%
870120 – TRACTORES DE CARRETERA PARA SEMIRREMOLQUES	21	16	-23%	8,2%	6,5%
400510 – CAUCHO CON ADICION DE NEGRO DE HUMO O DE SILICE	12	12	7%	4,5%	5,0%
870422 – VEHÍCULOS AUTOMÓVILES PARA EL TRANSPORTE DE MERCANCÍAS*	5	11	146%	1,8%	4,6%
481019 – LOS DEMAS, PAPEL Y CARTÓN	11	11	3%	4,1%	4,4%
340211 – ANIONICOS	11	9	-22%	4,4%	3,6%
730640 – LOS DEMAS, SOLDADOS, DE SECCION CIRCULAR, DE ACERO INOXIDABLE	7	8	2%	2,9%	3,1%
481820 – PAÑUELOS, TOALLITAS DE DESMAQUILLAR Y TOALLAS	8	7	-16%	3,2%	2,8%
390690 – LOS DEMAS POLÍMEROS ACRÍLICOS EN FORMAS PRIMARIAS	5	7	45%	1,8%	2,7%
481810 – PAPEL HIGIENICO	6	5	-19%	2,2%	1,8%
940490 – LOS DEMAS SOMIERES, ARTÍCULOS DE CAMA Y ARTÍCULOS SIMILARES*	2	4	111%	0,8%	1,7%
481013 – EN BOBINAS (ROLLOS)	4	4	-4%	1,6%	1,6%
300660 – PREPARACIONES QUIMICAS ANTICONCEPTIVAS A BASE DE HORMONAS*	3	3	22%	1,0%	1,3%
392330 – BOMBONAS (DAMAJUANAS), BOTELLAS, FRASCOS Y ARTICULOS SIMILARES	9	3	-65%	3,5%	1,2%
870423 – VEHÍCULOS PARA EL TRANSPORTE DE MERCANCÍAS DE PESO TOTAL CON CARGA SUPERIOR A 20 T*	3	3	-1%	1,2%	1,2%
392390 – LOS DEMAS ARTÍCULOS PARA EL TRANSPORTE O ENVASADO, DE PLÁSTICO*	3	3	-2%	1,1%	1,2%
630140 – MANTAS DE FIBRAS SINTÉTICAS (EXCEPTO LAS ELECTRICAS)	2	3	18%	0,9%	1,1%
482390 – LOS DEMAS PAPELES, CARTONES, CUATA DE CELULOSA Y NAPA DE FIBRAS DE CELULOSA*	2	2	2%	1,0%	1,0%
390390 – LOS DEMAS POLÍMEROS DE ESTIRENO EN FORMAS PRIMARIAS	3	2	-16%	1,1%	1,0%
320417 – COLORANTES PIGMENTARIOS Y PREPARACIONES A BASE DE ESTOS COLORANTES	2	2	19%	0,8%	1,0%
320890 – LAS DEMAS PINTURAS Y BARNICES A BASE DE POLÍMEROS SINTÉTICOS O NATURALES MODIFICADOS*	2	2	-17%	1,0%	0,8%
870830 – FRENOS Y SERVOFRENOS; SUS PARTES	2	2	19%	0,7%	0,8%
480255 – LOS DEMÁS PAPELES Y CARTONES*	2	2	-27%	1,0%	0,7%
321290 – LOS DEMAS PIGMENTOS, DE LOS TIPOS UTILIZADOS PARA LA FABRICACIÓN DE PINTURAS*	2	2	-12%	0,8%	0,7%
392043 – LAS DEMÁS PLACAS, LÁMINAS, HOJAS Y TIRAS, DE PLÁSTICO NO CELULAR Y SIN REFUERZO*	1	2	9%	0,6%	0,6%
390521 – COPOLÍMEROS DE ACETATO DE VINILO EN DISPERSION ACUOSA*	2	2	0%	0,6%	0,6%
300490 – LOS DEMAS MEDICAMENTOS*	1	1	123%	0,3%	0,6%
293719 – LOS DEMAS HORMONAS POLIPEPTÍDICAS, HORMONAS PROTEICAS Y HORMONAS GLUCOPROTEICAS*	0	1	319%	0,1%	0,5%
611011 – SUÉTERES (JERSEYS), CHALECOS Y ARTÍCULOS SIMILARES, DE LANA*	2	1	-24%	0,6%	0,5%
630790 – LOS DEMÁS ARTÍCULOS CONFECCIONADOS, INCLUIDOS LOS PATRONES PARA PRENDAS DE VESTIR	0	1	173%	0,2%	0,5%
600110 – TEJIDOS <DE PELO LARGO>	1	1	20%	0,4%	0,5%
701090 – LOS DEMAS RECIPIENTES PARA EL TRANSPORTE O ENVASADO, DE VIDRIO*	2	1	-27%	0,6%	0,5%
380893 – HERBICIDAS, INHIBIDORES DE GERMINACIÓN Y REGULADORES DEL CRECIMIENTO DE LAS PLANTAS	1	1	17%	0,4%	0,4%
380892 – FUNGICIDAS	1	1	16%	0,4%	0,4%
681381 – GUARNICIONES PARA FRENOS	1	1	4%	0,4%	0,4%
470710 – PAPEL O CARTON KRAFT CRUDO O PAPEL O CARTON CORRUGADO	1	1	-5%	0,4%	0,4%
340290 – LOS DEMAS AGENTES DE SUPERFICIE ORGÁNICOS (EXCEPTO EL JABÓN)*	1	1	-14%	0,4%	0,4%
390421 – POLI(CLORURO DE VINILO) SIN PLASTIFICAR*	1	1	15%	0,3%	0,4%
320910 – PINTURAS Y BARNICES A BASE DE POLIMEROS ACRILICOS O VINILICOS*	1	1	-25%	0,5%	0,4%
491199 – LOS DEMAS IMPRESOS, INCLUIDAS LAS ESTAMPAS, GRABADOS Y FOTOGRAFÍAS	1	1	-22%	0,4%	0,4%
730630 – LOS DEMAS, SOLDADOS, DE SECCION CIRCULAR, DE HIERRO O ACERO SIN ALEAR	1	1	-2%	0,3%	0,4%
320649 – LAS DEMAS MATERIAS COLORANTES Y DEMAS PREPARACIONES	1	1	39%	0,2%	0,3%
620211 – ABRIGOS, IMPERMEABLES, CHAQUETONES, CAPAS Y ARTÍCULOS SIMILARES DE LANA O PELO FINO	2	1	-65%	0,9%	0,3%
391390 – LOS DEMAS POLÍMEROS NATURALES Y POLÍMEROS NATURALES MODIFICADOS , EN FORMAS PRIMARIAS*	0	1	129%	0,1%	0,3%
Sub total	206	222	8%	81%	90%
Resto	49	24	-51%	19%	10%
Total	255	246	-4%	100%	100%

Fuente: DICI en base a datos de SmartDATA/CNCE/CIU

Cuadro 7 – Exportaciones hacia Brasil por Manufacturas de Origen Industrial
(Clasificadas a 6 dígitos del Sistema Armonizado)

Sistema Armonizado Descripción abreviada	Enero – Julio				
	En millones de US\$		Variación	Participación	
	2012	2013	2013/2012	2012	2013
392330 – BOMBONAS (DAMAJUANAS), BOTELLAS, FRASCOS Y ARTICULOS SIMILARES	81	89	9%	21,8%	19,7%
400510 – CAUCHO CON ADICION DE NEGRO DE HUMO O DE SILICE	40	46	16%	10,7%	10,3%
730640 – LOS DEMAS, SOLDADOS, DE SECCION CIRCULAR, DE ACERO INOXIDABLE	28	34	22%	7,6%	7,6%
870421 – DE PESO TOTAL CON CARGA MAXIMA INFERIOR O IGUAL A 5 T	0	33	-	0,0%	7,3%
870323 – DE CILINDRADA SUPERIOR A 1.500 CM? PERO INFERIOR O IGUAL A 3.000 CM?	0	26	-	0,1%	5,7%
380892 – FUNGICIDAS	20	22	14%	5,3%	4,9%
340211 – ANIONICOS	22	20	-9%	5,9%	4,4%
400599 – LOS DEMAS, CAUCHO MEZCLADO SIN VULCANIZAR, EN FORMAS PRIMARIAS O EN PLACAS, HOJAS O TIRAS.	14	17	16%	3,9%	3,7%
940190 – PARTES	7	12	84%	1,8%	2,8%
401519 – LOS DEMAS GUANTES, MITONES Y MANOPLAS	13	12	-8%	3,6%	2,7%
392020 – DE POLIMEROS DE PROPILENO	6	8	30%	1,7%	1,8%
870895 – BOLSAS INFLABLES DE SEGURIDAD CON SISTEMA DE INFLADO (AIRBAG)*	1	8	-	0,1%	1,7%
392010 – DE POLIMEROS DE ETILENO	8	6	-16%	2,0%	1,4%
283329 – LOS DEMAS SULFATOS	6	6	-4%	1,6%	1,3%
392390 – LOS DEMAS ARTICULOS PARA EL TRANSPORTE O ENVASADO, DE PLÁSTICO*	4	6	55%	1,0%	1,3%
300230 – VACUNAS PARA LA MEDICINA VETERINARIA	3	6	67%	0,9%	1,2%
320417 – COLORANTES PIGMENTARIOS Y PREPARACIONES A BASE DE ESTOS COLORANTES	3	5	45%	0,9%	1,1%
481019 – LOS DEMAS, PAPEL Y CARTÓN DE LOS TIPOS UTILIZADOS PARA ESCRIBIR, IMPRIMIR U OTROS FINES GRÁFICOS*	3	4	39%	0,9%	1,0%
392043 – CON UN CONTENIDO DE PLASTIFICANTES SUPERIOR O IGUAL AL 6 % EN PESO	5	4	-26%	1,4%	0,8%
630140 – MANTAS DE FIBRAS SINTETICAS (EXCEPTO LAS ELECTRICAS)	6	4	-41%	1,7%	0,8%
730630 – LOS DEMAS, SOLDADOS, DE SECCION CIRCULAR, DE HIERRO O ACERO SIN ALEAR	4	4	-10%	1,1%	0,8%
870322 – DE CILINDRADA SUPERIOR A 1.000 CM? PERO INFERIOR O IGUAL A 1.500 CM?	5	3	-34%	1,3%	0,7%
380891 – INSECTICIDAS	6	3	-49%	1,6%	0,7%
300490 – LOS DEMAS MEDICAMENTOS*	4	3	-33%	1,1%	0,6%
901839 – LAS DEMAS JERINGAS, AGUJAS, CATÉTERES, CÁNULAS E INSTRUMENTOS SIMILARES*	2	2	29%	0,5%	0,6%
390690 – LOS DEMAS POLÍMEROS ACRÍLICOS EN FORMAS PRIMARIAS	3	2	-25%	0,9%	0,5%
961900 – COMPRESAS Y TAMPONES HIGIÉNICOS, PAÑALES PARA BEBÉS Y ARTICULOS SIMILARES*	4	2	-37%	1,0%	0,5%
390799 – LOS DEMAS POLIÉSTERES*	2	2	-4%	0,6%	0,5%
940490 – LOS DEMAS SOMIERES, ARTICULOS DE CAMA Y ARTICULOS SIMILARES*	4	2	-44%	1,0%	0,5%
340290 – LOS DEMAS AGENTES DE SUPERFICIE ORGÁNICOS (EXCEPTO EL JABÓN)*	3	2	-21%	0,7%	0,5%
600110 – TEJIDOS <DE PELO LARGO>	2	2	16%	0,4%	0,4%
392049 – LAS DEMÁS PLACAS, LÁMINAS, HOJAS Y TIRAS, DE POLÍMEROS DE CLORURO DE VINILO*	0	2	-	0,0%	0,4%
390390 – LOS DEMAS POLÍMEROS DE ESTIRENO EN FORMAS PRIMARIAS	1	2	35%	0,4%	0,4%
710310 – EN BRUTO O SIMPLEMENTE ASERRADAS O DESBASTADAS	1	2	21%	0,4%	0,4%
392350 – TAPONES, TAPAS, CAPSULAS Y DEMAS DISPOSITIVOS DE CIERRE	0	2	-	0,0%	0,3%
320890 – LAS DEMAS PINTURAS Y BARNICES A BASE DE POLÍMEROS SINTÉTICOS O NATURALES MODIFICADOS*	1	1	192%	0,1%	0,3%
Sub total	312	404	29%	84%	90%
Resto	60	47	-22%	16%	10%
Total	372	451	21%	100%	100%

Fuente: DICI en base a datos de SmartDATA/CNCE/CIU

Cuadro 8 – Exportaciones por CIU Rev 3

CIU Rev 3 Descripción abreviada	Enero – Julio				
	En millones de US\$		Variación 2013/2012	Participación	
	2012	2013		2012	2013
Cultivo de cereales y otros cultivos n.c.p.	1.489	1.721	16%	27,7%	30,7%
Producción, procesamiento y conservación de carne y productos cárnicos	995	1.021	3%	18,5%	18,2%
Elaboración de productos lácteos	408	433	6%	7,6%	7,7%
Elaboración de productos de molinería	296	275	-7%	5,5%	4,9%
Silvicultura, extracción de madera y actividades de servicios conexas	185	204	11%	3,4%	3,7%
Curtido y adobo de cueros	153	160	5%	2,8%	2,9%
Fabricación de productos de plástico	143	148	3%	2,7%	2,6%
Fabricación de vehículos automotores	51	121	138%	0,9%	2,2%
Preparación e hilatura de fibras textiles; tejeduría de productos textiles	130	120	-7%	2,4%	2,2%
Elaboración de bebidas malteadas y de malta	121	116	-4%	2,2%	2,1%
Fabricación de otros productos de caucho	84	90	8%	1,6%	1,6%
Aserrado y acepilladura de madera	78	85	9%	1,4%	1,5%
Fabricación de productos farmacéuticos, sustancias químicas medicinales y productos botánicos	82	81	-1%	1,5%	1,4%
Elaboración y conservación de pescado y productos de pescado	107	77	-28%	2,0%	1,4%
Fabricación de productos primarios de metales preciosos y metales no ferrosos	66	68	3%	1,2%	1,2%
Fabricación de muebles	61	66	8%	1,1%	1,2%
Indeterminado	54	59	9%	1,0%	1,0%
Cría de ganado vacuno y de ovejas, cabras, caballos, asnos, mulas y burdéganos; cría de ganado lechero	77	53	-31%	1,4%	0,9%
Cultivo de frutas, nueces, plantas cuyas hojas o frutas se utilizan para preparar bebidas, y especias	45	49	11%	0,8%	0,9%
Industrias básicas de hierro y acero	43	48	11%	0,8%	0,9%
Fabricación de hojas de madera para enchapado; fabricación de tableros contrachapados, tableros laminados	40	47	18%	0,7%	0,8%
Fabricación de jabones y detergentes, preparados para limpiar y pulir, perfumes y preparados de tocador	48	42	-12%	0,9%	0,8%
Fabricación de plaguicidas y otros productos químicos de uso agropecuario	36	36	0%	0,7%	0,6%
Cría de otros animales; elaboración de productos animales n.c.p.	28	35	26%	0,5%	0,6%
Fabricación de sustancias químicas básicas, excepto abonos y compuestos de nitrógeno	33	35	7%	0,6%	0,6%
Fabricación de otros artículos de papel y cartón	35	34	-1%	0,6%	0,6%
Fabricación de otros tipos de equipo eléctrico n.c.p.	33	34	3%	0,6%	0,6%
Elaboración de aceites y grasas de origen vegetal y animal	27	32	17%	0,5%	0,6%
Fabricación de plásticos en formas primarias y de caucho sintético	24	24	0%	0,5%	0,4%
Fabricación de abonos y compuestos de nitrógeno	17	21	23%	0,3%	0,4%
Elaboración de productos de tabaco	20	19	-3%	0,4%	0,3%
Fabricación de artículos confeccionados de materiales textiles, excepto prendas de vestir	18	18	0%	0,3%	0,3%
Fabricación de otros productos químicos n.c.p.	15	13	-14%	0,3%	0,2%
Elaboración de otros productos alimenticios n.c.p.	15	13	-13%	0,3%	0,2%
Explotación de otras minas y canteras n.c.p.	12	13	8%	0,2%	0,2%
Fabricación de partes, piezas y accesorios para vehículos automotores y sus motores	12	12	5%	0,2%	0,2%
Fabricación de prendas de vestir, excepto prendas de piel	25	12	-52%	0,5%	0,2%
Fabricación de productos de la refinación del petróleo	65	12	-82%	1,2%	0,2%
Fabricación de pinturas, barnices y productos de revestimiento similares, tintas de imprenta y masillas	14	12	-16%	0,3%	0,2%
Fabricación de tejidos y artículos de punto y ganchillo	12	11	-10%	0,2%	0,2%
Fabricación de equipo médico y quirúrgico y de aparatos ortopédicos	9	10	15%	0,2%	0,2%
Fabricación de papel y cartón ondulado y de envases de papel y cartón	9	10	9%	0,2%	0,2%
Elaboración de vinos	10	9	-13%	0,2%	0,2%
Fabricación de pasta de madera, papel y cartón	9	8	-11%	0,2%	0,1%
Adobo y teñido de pieles; fabricación de artículos de piel	11	8	-30%	0,2%	0,1%
Sub total	5.240	5.514	5%	97,5%	98,4%
Resto	133	87	-35%	2,5%	1,6%
Total	5.373	5.601	4%	100%	100%

Fuente: DICI en base a datos de SmartDATA

Cuadro 9 – Exportaciones por destino

Destino	Enero - Julio				
	En millones de US\$		Variación	Participación	
	2012	2013	2013/2012	2012	2013
BRASIL	910	919	1%	16,9%	16,4%
REPUBLICA POPULAR DE CHINA	653	890	36%	12,2%	15,9%
Z.F. NUEVA PALMIRA	756	774	2%	14,1%	13,8%
ARGENTINA	302	283	-6%	5,6%	5,0%
E.E.U.U.	187	222	19%	3,5%	4,0%
VENEZUELA	242	203	-16%	4,5%	3,6%
ALEMANIA	154	196	27%	2,9%	3,5%
Z.F. FRAY BENTOS - BOTNIA	177	193	9%	3,3%	3,4%
RUSIA (FEDERACION RUSA)	225	141	-37%	4,2%	2,5%
HOLANDA (PAISES BAJOS)	66	135	105%	1,2%	2,4%
ITALIA	78	108	39%	1,4%	1,9%
ISRAEL	115	105	-9%	2,1%	1,9%
CHILE	111	96	-13%	2,1%	1,7%
PARAGUAY	97	81	-16%	1,8%	1,5%
SUIZA	75	80	7%	1,4%	1,4%
MEXICO	78	77	-2%	1,5%	1,4%
PERU	69	69	0%	1,3%	1,2%
ESPAÑA	75	63	-16%	1,4%	1,1%
TUNEZ	23	62	169%	0,4%	1,1%
EGIPTO	4	60	-	0,1%	1,1%
REINO UNIDO	67	55	-18%	1,3%	1,0%
IRAK	67	53	-21%	1,3%	1,0%
HONG KONG	42	42	0%	0,8%	0,7%
PORTUGAL	41	41	-1%	0,8%	0,7%
CANADA	34	41	20%	0,6%	0,7%
VIETNAM	28	36	28%	0,5%	0,6%
SUDAFRICA	32	35	8%	0,6%	0,6%
ARGELIA	22	29	30%	0,4%	0,5%
TURQUIA	31	28	-9%	0,6%	0,5%
IRAN	8	23	180%	0,2%	0,4%
Z. F. PARQUE DE LAS CIENCIAS	10	21	102%	0,2%	0,4%
FRANCIA	19	20	3%	0,4%	0,4%
BANGLADESH	20	20	-3%	0,4%	0,3%
TAILANDIA	27	19	-29%	0,5%	0,3%
SINGAPUR	15	19	23%	0,3%	0,3%
SUECIA	15	16	5%	0,3%	0,3%
MARRUECOS	48	16	-67%	0,9%	0,3%
COREA (SUR)	12	14	20%	0,2%	0,3%
BOLIVIA	11	13	14%	0,2%	0,2%
NORUEGA	20	13	-37%	0,4%	0,2%
GRECIA	0	13	-	0,0%	0,2%
BELGICA, LUXEMBURGO	20	13	-35%	0,4%	0,2%
Sub total	4.987	5.334	7%	93%	95%
Resto	386	267	-31%	7%	5%
Total	5.373	5.601	4%	100%	100%

Fuente: DICI en base a datos de SmartDATA

2.2. Importaciones⁶.

Cuadro 10 – Principales productos de importación por capítulo

Capítulo S.A. Descripción abreviada	Enero - Julio				
	En millones de US\$		Variación	Participación	
	2012	2013	2013/2012	2012	2013
27-COMBUSTIBLES MINERALES, ACEITES MINERALES Y PRODUCTOS DE SU DESTILACION	1.379	2.573	87%	22,7%	32,9%
87-VEHICULOS AUTOMOVILES, TRACTORES, VELOCIPEDOS Y DEMAS VEHICULOS TERRESTRES	616	696	13%	10,1%	8,9%
84-REACTORES NUCLEARES, CALDERAS, MAQUINAS, APARATOS Y ARTEFACTOS MECANICOS	588	693	18%	9,7%	8,9%
85-MAQUINAS, APARATOS Y MATERIAL ELECTRICO, Y SUS PARTES; APARATOS DE GRABACION	414	540	31%	6,8%	6,9%
39-PLASTICO Y SUS MANUFACTURAS	319	345	8%	5,2%	4,4%
31-ABONOS	209	181	-13%	3,4%	2,3%
38-PRODUCTOS DIVERSOS DE LAS INDUSTRIAS QUIMICAS	156	179	15%	2,6%	2,3%
29-PRODUCTOS QUIMICOS ORGANICOS	139	146	4%	2,3%	1,9%
40-CAUCHO Y SUS MANUFACTURAS	122	142	16%	2,0%	1,8%
30-PRODUCTOS FARMACEUTICOS	124	132	6%	2,0%	1,7%
73-MANUFACTURAS DE FUNDICION, HIERRO O ACERO	95	117	24%	1,6%	1,5%
72-FUNDICION, HIERRO Y ACERO	113	115	2%	1,9%	1,5%
10-CEREALES	22	99	352%	0,4%	1,3%
23-RESIDUOS Y DESPERDICIOS DE LAS INDUSTRIAS ALIMENTARIAS; ALIMENTOS PREPARADOS	84	92	10%	1,4%	1,2%
48-PAPEL Y CARTON; MANUFACTURAS DE PASTA DE CELULOSA, DE PAPEL O CARTON	85	91	7%	1,4%	1,2%
94-MUEBLES; MOBILIARIO MEDICOQUIRURGICO; ARTICULOS DE CAMA Y SIMILARES	78	89	15%	1,3%	1,1%
90-INSTRUMENTOS Y APARATOS DE OPTICA, FOTOGRAFIA O CINEMATOGRAFIA, DE MEDIDA	80	83	3%	1,3%	1,1%
61-PRENDAS Y COMPLEMENTOS (ACCESORIOS), DE VESTIR, DE PUNTO	74	76	3%	1,2%	1,0%
15-GRASA Y ACEITES ANIMALES O VEGETALES; PRODUCTOS DE SU DESDOBLAMIENTO	60	67	11%	1,0%	0,9%
64-CALZADO, POLAINAS Y ARTICULOS ANALOGOS; PARTES DE ESTOS ARTICULOS	58	63	7%	1,0%	0,8%
62-PRENDAS Y COMPLEMENTOS (ACCESORIOS), DE VESTIR, EXCEPTO LOS DE PUNTO	57	62	8%	0,9%	0,8%
21-PREPARACIONES ALIMENTICIAS DIVERSAS	52	58	11%	0,9%	0,7%
33-ACEITES ESENCIALES Y RESINOIDES; PREPARACIONES DE PERFUMERIA	53	58	9%	0,9%	0,7%
34-JABON, AGENTES DE SUPERFICIE ORGANICOS, PREPARACIONES PARA LAVAR	54	56	4%	0,9%	0,7%
17-AZUCARES Y ARTICULOS DE CONFITERIA	54	54	0%	0,9%	0,7%
09-CAFE, TE, YERBA MATE Y ESPECIAS	42	49	19%	0,7%	0,6%
02-CARNE Y DESPOJOS COMESTIBLES	40	49	24%	0,6%	0,6%
20-PREPARACIONES DE HORTALIZAS, FRUTAS U OTROS FRUTOS O DEMAS PARTES DE PLANTAS	41	47	15%	0,7%	0,6%
32-EXTRACTOS CURTIENTES O TINTOREOS; TANINOS Y SUS DERIVADOS; PIGMENTOS	42	43	2%	0,7%	0,5%
41-PIELES (EXCEPTO LA PELETERIA) Y CUEROS	58	39	-32%	0,9%	0,5%
28-PRODUCTOS QUIMICOS INORGANICOS; COMPUESTOS INORGANICOS U ORGANICOS	28	39	40%	0,5%	0,5%
19-PREPARACIONES A BASE DE CEREALES, HARINA, ALMIDON, FECULA O LECHE	35	38	8%	0,6%	0,5%
22-BEBIDAS, LIQUIDOS ALCOHOLICOS Y VINAGRE	32	33	5%	0,5%	0,4%
51-LANA Y PELO FINO U ORDINARIO; HILADOS Y TEJIDOS DE CRIN	25	33	34%	0,4%	0,4%
69-PRODUCTOS CERAMICOS	30	32	5%	0,5%	0,4%
76-ALUMINIO Y SUS MANUFACTURAS	28	31	12%	0,5%	0,4%
96-MANUFACTURAS DIVERSAS	29	30	2%	0,5%	0,4%
44-MADERA, CARBON VEGETAL Y MANUFACTURAS DE MADERA	30	30	0%	0,5%	0,4%
24-TABACO Y SUCEDANEOS DEL TABACO ELABORADOS	25	27	7%	0,4%	0,3%
95-JUEGUETES, JUEGOS Y ARTICULOS PARA RECREO O DEPORTE; SUS PARTES Y ACCESORIOS.	36	26	-27%	0,6%	0,3%
18-CACAO Y SUS PREPARACIONES	35	25	-29%	0,6%	0,3%
68-MANUFACTURAS DE PIEDRA, YESO FRAGUABLE, CEMENTO, AMIANTO (ASBESTO)	22	25	12%	0,4%	0,3%
Sub total	5.665	7.406	31%	93%	95%
Resto	414	416	0%	7%	5%
Total	6.079	7.822	29%	100%	100%

Fuente: DICI en base a datos de SmartDATA

⁶ Las importaciones en régimen general incluyen las compras en Admisión Temporal.

Cuadro 11 – Principales productos de importación por subpartida

Subpartida S.A. Descripción abreviada	Enero – Julio				
	En millones de US\$		Variación 2013/2012	Participación	
	2012	2013		2012	2013
270900 – ACEITES CRUDOS DE PETRÓLEO O DE MINERAL BITUMINOSO.	1.055	2.125	101%	17,3%	27,2%
271019 – LOS DEMAS ACEITES DE PETRÓLEO O DE MINERAL BITUMINOSO	308	406	32%	5,1%	5,2%
870323 – AUTOMÓVILES PARA TURISMO Y DEMÁS VEHÍCULOS DE TRANSPORTE*	118	116	-1%	1,9%	1,5%
851712 – TELÉFONOS CELULARES (MÓVILES)* Y LOS DE OTRAS REDES INALÁMBRICAS	75	105	41%	1,2%	1,3%
870899 – LAS DEMAS PARTES Y ACCESORIOS PARA VEHÍCULOS AUTOMÓVILES	67	91	37%	1,1%	1,2%
390760 – POLI(TEREFALATO DE ETILENO)	82	85	4%	1,3%	1,1%
870431 – LOS DEMÁS VEHÍCULOS PARA TRANSPORTE DE MERCANCÍAS*	69	78	12%	1,1%	1,0%
850231 – LOS DEMÁS GRUPOS ELECTRÓGENOS DE ENERGÍA EOLICA	5	73	-	0,1%	0,9%
380893 – HERBICIDAS, INHIBIDORES DE GERMINACIÓN Y REGULADORES DEL CRECIMIENTO DE LAS PLANTAS	51	69	36%	0,8%	0,9%
870322 – AUTOMÓVILES PARA TURISMO Y DEMÁS VEHÍCULOS DE TRANSPORTE*	49	65	33%	0,8%	0,8%
100390 – LAS DEMÁS, CEBADA	12	65	441%	0,2%	0,8%
847130 – MAQUINAS AUTOMATICAS PARA TRATAMIENTO O PROCESAMIENTO DE DATOS*	47	64	35%	0,8%	0,8%
300490 – LOS DEMAS MEDICAMENTOS	52	55	6%	0,9%	0,7%
310530 – HIDROGENOORTOFOSFATO DE DIAMONIO (FOSFATO DIAMONICO)	40	49	23%	0,7%	0,6%
870190 – LOS DEMAS TRACTORES	37	49	33%	0,6%	0,6%
310210 – UREA, INCLUSO EN DISOLUCION ACUOSA	70	45	-35%	1,1%	0,6%
090300 – YERBA MATE.	36	43	22%	0,6%	0,6%
020329 – LAS DEMAS, CARNE DE ANIMALES DE LA ESPECIE PORCINA CONCELADA*	35	43	23%	0,6%	0,5%
400219 – LOS DEMAS, CAUCHO ESTIRENO-BUTADIENO (SBR)*	30	39	30%	0,5%	0,5%
870321 – AUTOMÓVILES PARA TURISMO Y DEMÁS VEHÍCULOS DE TRANSPORTE*	31	37	18%	0,5%	0,5%
210690 – LAS DEMAS PREPARACIONES ALIMENTICIAS n.c.p.	33	37	12%	0,5%	0,5%
852872 – LOS DEMÁS, EN COLORES	35	37	4%	0,6%	0,5%
851770 – PARTES DE TELÉFONOS, INCLUIDOS LOS TELÉFONOS CELULARES (MÓVILES) Y LOS DE OTRAS REDES INALÁMBRICAS*	15	35	130%	0,3%	0,4%
870421 – VEHÍCULOS AUTOMÓVILES PARA EL TRANSPORTE DE MERCANCÍAS DE PESO TOTAL CON CARGA MAXIMA INFERIOR O IGUAL A 5 T	28	33	18%	0,5%	0,4%
310540 – DIHIDROGENOORTOFOSFATO DE AMONIO (FOSFATO MONOAMONICO)*	46	33	-27%	0,7%	0,4%
870423 – VEHÍCULOS AUTOMÓVILES PARA EL TRANSPORTE DE MERCANCÍAS DE PESO TOTAL CON CARGA MAXIMA SUPERIOR A 20 T	23	31	37%	0,4%	0,4%
510111 – LANA ESQUILADA	23	31	35%	0,4%	0,4%
843351 – COSECHADORAS-TRILLADORAS	19	31	59%	0,3%	0,4%
870120 – TRACTORES DE CARRETERA PARA SEMIRREMOLQUES	22	29	34%	0,4%	0,4%
390110 – POLIETILENO DE DENSIDAD INFERIOR A 0,94	25	29	17%	0,4%	0,4%
721933 – PRODUCTOS LAMINADOS PLANOS DE ACERO INOXIDABLE, DE ESPESOR SUPERIOR A 1 MM PERO INFERIOR A 3 MM*	27	28	5%	0,4%	0,4%
851762 – APARATOS PARA LA RECEPCIÓN, CONVERSIÓN Y TRANSMISIÓN O REGENERACIÓN DE VOZ, IMAGEN U OTROS DATOS*	30	28	-7%	0,5%	0,4%
870210 – VEHÍCULOS AUTOMÓVILES PARA EL TRANSPORTE DE DIEZ O MÁS PERSONAS*	27	26	-2%	0,4%	0,3%
401110 – NEUMÁTICOS DE CAUCHO DE LOS TIPOS UTILIZADOS EN AUTOMOVILES DE TURISMO*	19	26	36%	0,3%	0,3%
871120 – MOTOCICLETAS, CON MOTOR DE EMBOLO (PISTON) ALTERNATIVO*	30	25	-15%	0,5%	0,3%
340220 – PREPARACIONES ACONDICIONADAS PARA LA VENTA AL POR MENOR	22	24	9%	0,4%	0,3%
230990 – LAS DEMAS PREPARACIONES DE LOS TIPOS UTILIZADOS PARA LA ALIMENTACIÓN DE LOS ANIMALES	17	21	24%	0,3%	0,3%
293339 – LOS DEMAS COMPUESTOS CUYA ESTRUCTURA CONTENGA UN CICLO PIRIDINA (INCLUSO HIDROGENADO), SIN CONDENSAR	23	21	-8%	0,4%	0,3%
300210 – ANTISUEROS (SUEROS CON ANTICUERPOS), DEMAS FRACCIONES DE LA SANGRE Y PRODUCTOS INMUNO-LOGICOS MODIFICADOS*	19	21	8%	0,3%	0,3%
870422 – LOS DEMÁS VEHÍCULOS AUTOMÓVILES PARA EL TRANSPORTE DE MERCANCÍAS*	17	21	19%	0,3%	0,3%
170199 – LOS DEMÁS, AZÚCAR DE CAÑA O DE REMOLACHA Y SACAROSA QUÍMICAMENTE PURA, EN ESTADO SÓLIDO.	22	20	-7%	0,4%	0,3%
392690 – LAS DEMÁS MANUFACTURAS DE PLÁSTICO Y MANUFACTURAS DE LAS DEMÁS MATERIAS DE LAS PARTIDAS 39.01 A 39.14	19	20	3%	0,3%	0,3%
380891 – INSECTICIDAS	11	20	72%	0,2%	0,3%
240110 – TABACO SIN DESVENAR O DESNERVAR	17	19	13%	0,3%	0,2%
382490 – LAS DEMAS PREPARACIONES DE LA INDUSTRIA QUÍMICA n.c.p.	26	19	-27%	0,4%	0,2%
Sub total	2.861	4.365	53%	47%	56%
Resto	3.218	3.456	7%	53%	44%
Total	6.079	7.822	29%	100%	100%

Fuente: DICI en base a datos de SmartDATA

Cuadro 12 – Importaciones clasificadas por Uso Económico

Uso Económico	Enero – Julio				
	En millones de US\$		Variación	Participación	
	2012	2013	2013/2012	2012	2013
Combustibles	1.384	2.575	86%	22,8%	32,9%
Bienes intermedios	1.943	2.120	9%	32,0%	27,1%
Bienes de capital	965	1.247	29%	15,9%	15,9%
Bienes de consumo	1.177	1.224	4%	19,4%	15,6%
Piezas y accesorios para bienes de capital	397	427	8%	6,5%	5,5%
Vehículos automotores para pasajeros	211	227	8%	3,5%	2,9%
Resto	2	2	-5%	0,0%	0,0%
Total general	6.079	7.822	29%	100%	100%

Fuente: DICI en base a datos de SmartDATA/CNCE/CIU

Cuadro 13 – Importaciones clasificadas por CIU Rev.3

CII Rev 3 Descripción abreviada	Enero – Julio				
	En millones de US\$		Variación	Participación	
	2012	2013	2013/2012	2012	2013
Extracción de petróleo crudo y gas natural	1065	2.138	101%	17,5%	27,3%
Fabricación de vehículos automotores	417	455	9%	6,9%	5,8%
Fabricación de productos de la refinación del petróleo	313	432	38%	5,1%	5,5%
Fabricación de plásticos en formas primarias y de caucho sintético	237	260	10%	3,9%	3,3%
Fabricación de abonos y compuestos de nitrógeno	211	183	-13%	3,5%	2,3%
Fabricación de transmisores de radio y televisión y de aparatos para telefonía y telegrafía con hilos	126	180	43%	2,1%	2,3%
Fabricación de sustancias químicas básicas, excepto abonos y compuestos de nitrógeno	163	177	8%	2,7%	2,3%
Fabricación de maquinaria agropecuaria y forestal	131	171	30%	2,2%	2,2%
Fabricación de productos farmacéuticos, sustancias químicas medicinales y productos botánicos	152	162	6%	2,5%	2,1%
Cultivo de cereales y otros cultivos n.c.p.	65	149	128%	1,1%	1,9%
Fabricación de productos de plástico	128	143	11%	2,1%	1,8%
Industrias básicas de hierro y acero	132	134	1%	2,2%	1,7%
Fabricación de partes, piezas y accesorios para vehículos automotores y sus motores	104	132	27%	1,7%	1,7%
Fabricación de maquinaria de oficina, contabilidad e informática	103	124	20%	1,7%	1,6%
Fabricación de otros productos químicos n.c.p.	117	114	-3%	1,9%	1,5%
Fabricación de plaguicidas y otros productos químicos de uso agropecuario	82	108	33%	1,3%	1,4%
Fabricación de motores, generadores y transformadores eléctricos	36	104	189%	0,6%	1,3%
Fabricación de prendas de vestir, excepto prendas de piel	96	99	3%	1,6%	1,3%
Fabricación de jabones y detergentes, preparados para limpiar y pulir, perfumes*	95	98	3%	1,6%	1,3%
Fabricación de otros tipos de maquinaria de uso general	85	94	10%	1,4%	1,2%
Elaboración de aceites y grasas de origen vegetal y animal	81	87	8%	1,3%	1,1%
Fabricación de receptores de radio y televisión, aparatos de grabación*	74	71	-4%	1,2%	0,9%
Fabricación de aparatos de uso doméstico n.c.p.	65	69	5%	1,1%	0,9%
Cultivo de frutas, nueces, plantas cuyas hojas o frutas se utilizan para preparar bebidas*	58	67	15%	1,0%	0,9%
Fabricación de otros productos elaborados de metal n.c.p.	59	67	12%	1,0%	0,9%
Elaboración de otros productos alimenticios n.c.p.	59	65	11%	1,0%	0,8%
Fabricación de calzado	58	63	7%	1,0%	0,8%
Fabricación de muebles	51	60	17%	0,8%	0,8%
Fabricación de otros tipos de maquinaria de uso especial	54	60	12%	0,9%	0,8%
Producción, procesamiento y conservación de carne y productos cárnicos	49	57	18%	0,8%	0,7%
Fabricación de cubiertas y cámaras de caucho; recauchado y renovación de cubiertas de caucho	48	57	19%	0,8%	0,7%
Fabricación de tejidos y artículos de punto y ganchillo	55	56	3%	0,9%	0,7%
Elaboración y conservación de frutas, legumbres y hortalizas	45	53	17%	0,7%	0,7%
Fabricación de productos metálicos para uso estructural	30	51	72%	0,5%	0,7%
Fabricación de equipo de elevación y manipulación	34	51	51%	0,6%	0,7%
Fabricación de pasta de madera, papel y cartón	44	48	8%	0,7%	0,6%
Fabricación de maquinaria para la explotación de minas y canteras y para obras de construcción	49	47	-3%	0,8%	0,6%
Fabricación de aparatos de distribución y control de la energía eléctrica	32	44	36%	0,5%	0,6%
Fabricación de bombas, compresores, grifos y válvulas	40	43	8%	0,7%	0,5%
Fabricación de maquinaria para la elaboración de alimentos, bebidas y tabaco	14	40	184%	0,2%	0,5%
Preparación e hilatura de fibras textiles; tejeduría de productos textiles	40	40	0%	0,7%	0,5%
Fabricación de equipo médico y quirúrgico y de aparatos ortopédicos	42	40	-4%	0,7%	0,5%
Sub total	4.942	6.692	35%	81%	86%
Resto	1.137	1.130	-1%	19%	14%
Total	6.079	7.822	29%	100%	100%

Fuente: DICI en base a datos de SmartDATA/CNCE/CIU

Cuadro 14 – Importaciones por origen

Pais Origen	Enero – Julio				
	En millones de US\$		Variación	Participación	
	2012	2013	2013/2012	2012	2013
BRASIL	1.081	1.075	-1%	17,8%	13,7%
REPUBLICA POPULAR DE CHINA	876	1.031	18%	14,4%	13,2%
ARGENTINA	873	921	6%	14,4%	11,8%
VENEZUELA	212	906	326%	3,5%	11,6%
RUSIA (FEDERACION RUSA)	78	522	570%	1,3%	6,7%
E.E.U.U.	414	503	21%	6,8%	6,4%
NIGERIA	324	459	41%	5,3%	5,9%
ALEMANIA	137	172	25%	2,3%	2,2%
FRANCIA	117	172	46%	1,9%	2,2%
MEXICO	163	165	1%	2,7%	2,1%
COREA (SUR)	96	124	28%	1,6%	1,6%
BARBADOS	0	115	-	0,0%	1,5%
ITALIA	91	115	27%	1,5%	1,5%
EMIRATOS ARABES UNIDOS	25	114	362%	0,4%	1,5%
ESPAÑA	78	107	37%	1,3%	1,4%
ANGOLA	0	104	-	0,0%	1,3%
INDIA	77	88	16%	1,3%	1,1%
TAIWAN (FORMOSA)	69	85	24%	1,1%	1,1%
CHILE	77	83	8%	1,3%	1,1%
NORUEGA	1	80	-	0,0%	1,0%
PARAGUAY	43	64	48%	0,7%	0,8%
JAPON	57	54	-5%	0,9%	0,7%
REINO UNIDO	48	53	11%	0,8%	0,7%
DINAMARCA	55	52	-5%	0,9%	0,7%
KUWAIT	0	48	-	0,0%	0,6%
LATVIA	20	40	102%	0,3%	0,5%
SUECIA	19	36	85%	0,3%	0,5%
BELGICA, LUXEMBURGO	20	33	62%	0,3%	0,4%
TURQUIA	36	27	-24%	0,6%	0,3%
CANADA	24	26	12%	0,4%	0,3%
SUIZA	23	25	8%	0,4%	0,3%
FINLANDIA	8	24	183%	0,1%	0,3%
HOLANDA (PAISES BAJOS)	26	23	-13%	0,4%	0,3%
TAILANDIA	18	21	16%	0,3%	0,3%
MALASIA	20	21	8%	0,3%	0,3%
ARABIA SAUDITA	1	20	-	0,0%	0,3%
AUSTRALIA	5	18	258%	0,1%	0,2%
PERU	13	17	34%	0,2%	0,2%
IRAN	33	17	-50%	0,5%	0,2%
Sub total	5.259	7.559	44%	87%	97%
Resto	821	262	-68%	13%	3%
Total	6.079	7.822	29%	100%	100%

Fuente: DICI en base a datos de SmartDATA

Cuadro 15 – Principales productos de importación en AT por producto

Capítulo S.A. Descripción abreviada	Enero – Julio				
	En millones de US\$		Variación 2013/2012	Participación	
	2012	2013		2012	2013
39-PLÁSTICO Y SUS MANUFACTURAS	116	103	-11%	18,3%	15,8%
87-VEHÍCULOS AUTOMÓVILES, TRACTORES, VELOCÍPEDOS Y DEMÁS VEHÍCULOS TERRESTRES*	61	74	22%	9,7%	11,4%
29-PRODUCTOS QUÍMICOS ORGÁNICOS	79	69	-12%	12,4%	10,6%
10-CEREALES	12	62	404%	1,9%	9,5%
40-CAUCHO Y SUS MANUFACTURAS	44	58	31%	7,0%	8,9%
41-PIELES (EXCEPTO LA PELETERÍA) Y CUEROS	55	37	-33%	8,7%	5,7%
72-FUNDICIÓN, HIERRO Y ACERO	31	35	14%	4,9%	5,4%
51-LANA Y PELO FINO U ORDINARIO; HILADOS Y TEJIDOS DE CRIN	23	31	34%	3,6%	4,7%
38-PRODUCTOS DIVERSOS DE LAS INDUSTRIAS QUÍMICAS	33	29	-13%	5,3%	4,5%
15-GRASA Y ACEITES ANIMALES O VEGETALES*	21	25	19%	3,4%	3,9%
28-PRODUCTOS QUÍMICOS INORGÁNICOS; COMPUESTOS INORGÁNICOS U ORGÁNICOS*	10	16	63%	1,5%	2,4%
03-PESCADOS Y CRUSTÁCEOS, MOLUSCOS Y DEMÁS INVERTEBRADOS ACUÁTICOS	16	12	-26%	2,6%	1,9%
48-PAPEL Y CARTÓN; MANUFACTURAS DE PASTA DE CELULOSA, DE PAPEL O CARTÓN	12	9	-26%	1,9%	1,3%
24-TABACO Y SUCEDANEOS DEL TABACO ELABORADOS	6	9	34%	1,0%	1,3%
85-MÁQUINAS, APARATOS Y MATERIAL ELÉCTRICO*	13	8	-38%	2,0%	1,2%
32-EXTRACTOS CURTIENTES O TINTÓREOS; TANINOS Y SUS DERIVADOS*	14	8	-45%	2,2%	1,2%
27-COMBUSTIBLES MINERALES*	6	7	1%	1,0%	1,0%
54-FILAMENTOS SINTÉTICOS O ARTIFICIALES	4	5	20%	0,7%	0,8%
34-JABÓN, AGENTES DE SUPERFICIE ORGÁNICOS, PREPARACIONES PARA LAVAR*	7	5	-36%	1,1%	0,7%
04- LECHE Y PRODUCTOS LÁCTEOS*	3	4	53%	0,4%	0,6%
73-MANUFACTURAS DE FUNDICIÓN, HIERRO O ACERO	5	4	-12%	0,8%	0,6%
30-PRODUCTOS FARMACÉUTICOS.	5	4	-15%	0,8%	0,6%
55-FIBRAS SINTÉTICAS O ARTIFICIALES DISCONTINUAS.	3	4	7%	0,5%	0,5%
52-ALGODÓN	3	3	-11%	0,6%	0,5%
60-TEJIDOS DE PUNTO	7	3	-56%	1,1%	0,5%
21-PREPARACIONES ALIMENTICIAS DIVERSAS.	3	3	0%	0,5%	0,4%
84-REACTORES NUCLEARES, CALDERAS, MÁQUINAS*	4	3	-41%	0,7%	0,4%
17-AZUCARES Y ARTICULOS DE CONFITERIA.	1	2	258%	0,1%	0,3%
05-LOS DEMAS PRODUCTOS DE ORIGEN ANIMAL n.c.p.	2	2	-11%	0,4%	0,3%
76-ALUMINIO Y SUS MANUFACTURAS.	2	2	34%	0,2%	0,3%
18-CACAO Y SUS PREPARACIONES	12	2	-83%	1,9%	0,3%
63-LOS DEMAS ARTICULOS TEXTILES CONFECCIONADOS; JUEGOS; PRENDERIA Y TRAPOS.	1	2	28%	0,2%	0,3%
90-INSTRUMENTOS Y APARATOS DE OPTICA, FOTOGRAFIA O CINEMATOGRAFIA*	1	2	18%	0,2%	0,2%
Sub total	617	639	4%	98%	98%
Resto	15	10	-31%	2%	2%
Total	631	649	3%	100%	100%

Fuente: DICI en base a datos de SmartDATA

Cuadro 16 – Importaciones en AT por origen

País Origen	Enero - Julio				
	En millones de US\$		Variación 2013/2012	Participación	
	2012	2013		2012	2013
ARGENTINA	80	82	2%	12,7%	12,6%
REPUBLICA POPULAR DE CHINA	74	80	9%	11,6%	12,4%
BRASIL	80	72	-11%	12,7%	11,0%
COREA (SUR)	41	57	40%	6,5%	8,8%
TAIWAN (FORMOSA)	46	54	18%	7,2%	8,3%
E.E.U.U.	54	43	-19%	8,5%	6,7%
FRANCIA	31	39	28%	4,9%	6,0%
DINAMARCA	38	39	2%	6,1%	6,0%
INDIA	28	27	-2%	4,4%	4,2%
ALEMANIA	20	16	-21%	3,2%	2,4%
JAPON	18	16	-13%	2,9%	2,4%
AUSTRALIA	1	13	904%	0,2%	2,0%
RUSIA (FEDERACION RUSA)	4	13	224%	0,6%	2,0%
PARAGUAY	10	12	22%	1,6%	1,9%
PERU	6	10	61%	1,0%	1,6%
ESPAÑA	8	9	15%	1,2%	1,4%
MEXICO	7	8	8%	1,2%	1,2%
REINO UNIDO	9	6	-33%	1,5%	1,0%
ITALIA	11	6	-48%	1,8%	0,9%
MALASIA	2	4	173%	0,3%	0,7%
TAILANDIA	1	4	292%	0,1%	0,5%
NUEVA ZELANDA	3	3	13%	0,5%	0,5%
HOLANDA (PAISES BAJOS)	5	3	-45%	0,8%	0,4%
RUMANIA	1	3	161%	0,2%	0,4%
INDONESIA	10	3	-75%	1,6%	0,4%
SUDAFRICA	2	2	21%	0,3%	0,4%
ECUADOR	1	2	126%	0,1%	0,3%
BELGICA, LUXEMBURGO	2	2	-18%	0,4%	0,3%
CANADA	2	2	34%	0,2%	0,3%
PAKISTAN	1	2	32%	0,2%	0,3%
SUECIA	5	2	-60%	0,7%	0,3%
CHILE	3	2	-50%	0,5%	0,2%
EGIPTO	0	1	-	0,0%	0,2%
EMIRATOS ARABES UNIDOS	1	1	22%	0,1%	0,2%
QATAR	0	1	466%	0,0%	0,2%
IRLANDA (EIRE)	1	1	-1%	0,2%	0,2%
COLOMBIA	1	1	-25%	0,2%	0,2%
SUIZA	1	1	-12%	0,2%	0,1%
SINGAPUR	2	1	-46%	0,3%	0,1%
FINLANDIA	1	1	42%	0,1%	0,1%
GRECIA	0	1	-	0,0%	0,1%
HUNGRIA	1	1	15%	0,1%	0,1%
VIETNAM	1	1	4%	0,1%	0,1%
PORTUGAL	1	1	-40%	0,1%	0,1%
FILIPINAS	0	1	49%	0,1%	0,1%
Sub total	614	647	5%	97%	100%
Resto	18	3	-85%	3%	0%
Total	631	649	3%	100%	100%

Fuente: DICI en base a datos de SmartDATA