

COMERCIO EXTERIOR DE BIENES DEL URUGUAY

Informe mensual – Diciembre 2011

Año 2 – N° 24

22 de agosto de 2013

Departamento de Integración y Comercio Internacional
Dirección de Investigación y Análisis

En 2011, según las estimaciones realizadas por el Departamento de Integración y Comercio Internacional de la CIU, la balanza comercial de bienes presentó un saldo negativo cercano a los US\$ 1.075 millones, registrándose por segundo mes consecutivo una baja en el déficit comercial.

Cuadro 1 – Saldo de la balanza comercial de bienes

(Enero–Diciembre 2011, en millones de dólares)

	Exportaciones	Importaciones	Saldo comercial
DNA	8.021	10.869	-2.848
Zonas Francas ¹ y otros ajustes	1.495	-277	1.772
Total	9.516	10.592	-1.075

Fuente: Departamento de Integración y Comercio Internacional en base a datos de SmartDATA y estimaciones propias

Para dicho período, las exportaciones de bienes registradas por la Dirección Nacional de Aduanas (DNA) ascendieron a US\$ 8.021 millones. Si a estas operaciones se le suman las colocaciones externas de las principales empresas industriales instaladas en zonas francas uruguayas (una vez descontados los insumos nacionales adquiridos por dichas empresas) y otros ajustes que corresponden, las colocaciones totalizaron US\$ 9.516 millones.

¹ Se incluyeron en el análisis las operaciones de comercio exterior de las empresas UPM (ex Botnia) y Pepsi, instaladas en Zona Franca Fray Bentos y Zona Franca Colonia respectivamente.

Gráfico 1 – Evolución del saldo de la balanza comercial de bienes

(Años móviles, en millones de dólares)



Fuente: Departamento de Integración y Comercio Internacional en base a datos de SmartDATA y estimaciones propias

Por su parte, las importaciones de bienes registradas por la DNA alcanzaron los US\$ 10.869 millones, en los últimos doce meses. A su vez, si se adicionan las demás operaciones (zonas francas y otros ajustes), las compras externas habrían representado US\$ 10.592 millones.

1. Exportaciones de bienes²

En diciembre de 2011, las solicitudes de exportación de bienes ascendieron a US\$ 685 millones, lo que implicó un incremento del 4% en relación a igual mes del año anterior.

Cuadro 1.1 – Exportaciones uruguayas de bienes
(En millones de dólares FOB)

Mes	2010	2011	Variación
Enero	389	516	33%
Febrero	400	549	37%
Marzo	530	606	14%
Abril	590	771	31%
Mayo	693	791	14%
Junio	676	675	0%
Julio	583	688	18%
Agosto	562	759	35%
Setiembre	572	703	23%
Octubre	525	575	10%
Noviembre	547	700	28%
Diciembre	660	685	4%
Total	6.727	8.019	19%

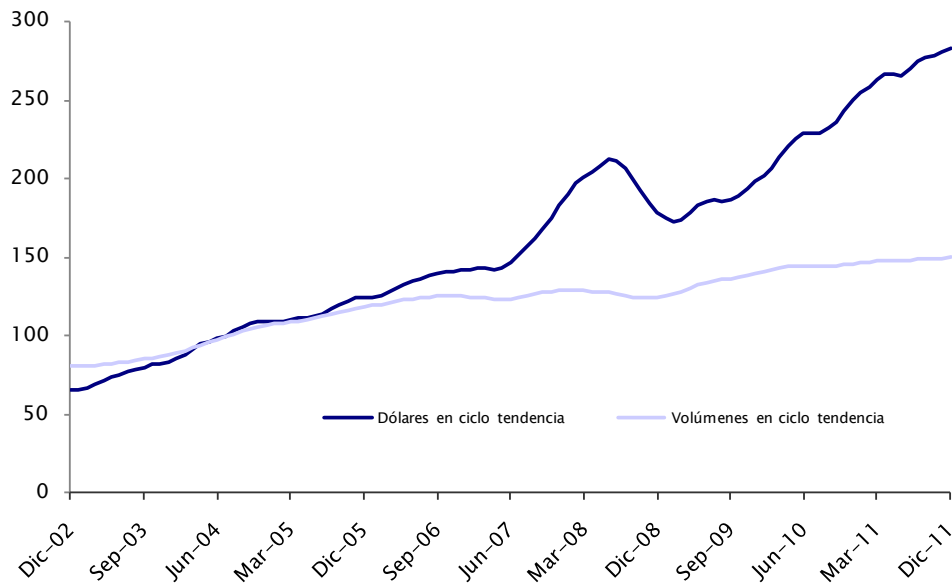
Fuente: Departamento de Integración y Comercio Internacional en base a datos de SmartDATA

A su vez, durante 2011, las colocaciones externas sumaron US\$ 8.019 millones, lo que supuso un nuevo record histórico e implicó un crecimiento del 19% respecto a 2010. Mientras que si se consideran las ventas de las principales empresas industriales instaladas en zonas francas, luego de haber descontado los insumos nacionales adquiridos por dichas empresas, las exportaciones ascendieron a US\$ 9.104 millones, aumentando 15,1% en comparación a 2010.

² Nota metodológica: la información estadística incluida en el documento ha sido extraída de SmartDATA en base a datos de solicitudes de exportación e importación proporcionados por la DNA. La comparación interanual se realiza con información de cada año disponible a los dos días del período que se informa. Para la realización de este informe, salvo indicación expresa en contrario, no se incluye el comercio exterior de bienes de zonas francas, ni las exportaciones e importaciones de energía eléctrica, así como la proveeduría de bienes dentro de puertos y aeropuertos a empresas de transporte. Vale decir que dichos productos son considerados en la Cuenta Corriente de la Balanza de Pagos y han incrementado su importancia en los últimos años.

En 2011, las exportaciones medidas en volúmenes físicos registraron una caída del 5,1% respecto al año anterior. Aunque en ciclo tendencia las exportaciones en volúmenes físicos se mantienen prácticamente estables.

Gráfico 1.1 – Evolución de las exportaciones en ciclo tendencia



Fuente: Departamento de Integración y Comercio Internacional en base a datos de SmartDATA

Considerando las exportaciones en dólares según la clasificación de Grandes Rubros, a excepción de Combustibles y Energía, el resto de las categorías registraron tasas de crecimiento positivas respecto a 2010.

Las ventas en dólares de Productos Primarios se incrementaron 13%, mientras que registraron una caída del 12% en volúmenes físicos. Aparte de las zonas francas (Z. F. Nueva Palmira y Z. F. Fray Bentos – UPM), los principales mercados de exportación de estos productos fueron China y Brasil. A su vez, los principales productos exportados a estos destinos, bajo la clasificación de Rubros, fueron Semillas y frutos oleaginosos, Cereales y la categoría Resto de primarios.

Por su parte, las exportaciones en dólares de Manufacturas de Origen Agropecuario (MOA) registraron un incremento del 23%, mientras que en volúmenes físicos cayeron 2%. Más del 50% del total exportado de MOA tuvo como destino Brasil, Rusia, Venezuela, Alemania, Estados Unidos y China. Los principales rubros exportados a dichos destinos fueron Carnes, Productos lácteos y Productos de molinería (este último principalmente a Brasil).

Por último, las exportaciones en dólares de Manufacturas de Origen Industrial (MOI) registraron un incremento del 29% respecto a 2010, y lo hicieron un 17% en volúmenes físicos. Como puede observarse en el Cuadro 1.2, durante 2011, más del 70% de estos productos fueron exportados al MERCOSUR. A su vez, bajo la clasificación de Rubros, los principales productos exportados a la región fueron Materias plásticas artificiales, Material de transporte, Productos químicos y conexos y Papel, cartón, impresos y publicaciones.

Cuadro 1.2 – Exportaciones clasificadas en Grandes Rubros por destinos

(En millones de dólares FOB, se excluyó la categoría de Combustibles minerales)

Grandes Rubros	País	Millones de US\$ CIF		Variación Ene-Dic 2011 / 2010	Participación Ene-Dic 2011
		Ene-Dic 2010	Ene-Dic 2011		
Productos Primarios	Z.F. Nueva Palmira	662	481	-27%	18,3%
	China	209	477	128%	18,1%
	Brasil	381	228	-40%	8,7%
	Z.F. Fray Bentos – UPM	214	220	3%	8,4%
	Sub Total	1.467	1.407	-4%	53%
	Resto	860	1.223	42%	47%
	Total	2.327	2.630	13%	100%
MOA	Brasil	475	660	39%	18,9%
	Rusia	331	382	15%	10,9%
	Venezuela	211	289	37%	8,3%
	Alemania	137	210	53%	6,0%
	E.E.U.U.	152	176	16%	5,0%
	China	149	161	8%	4,6%
	Sub Total	1.454	1.879	29%	54%
	Total	2.844	3.499	23%	100%
MOI	Brasil	564	733	30%	40,0%
	Argentina	383	505	32%	27,6%
	Paraguay	76	102	34%	5,6%
	Sub Total	1.023	1.340	31%	73%
	Resto	398	491	23%	27%
	Total	1.421	1.831	29%	100%

Fuente: Departamento de Integración y Comercio Internacional en base a datos de SmartDATA

2. Importaciones

En diciembre de 2011, las importaciones de bienes registradas por la DNA cayeron 21% en comparación con igual mes de 2010, alcanzando los US\$ 825 millones. Dicho importe incluye US\$ 100 millones correspondientes a operaciones bajo el régimen de Admisión Temporaria (AT), las cuales presentaron un aumento en dólares del 15% en igual comparación. Cabe señalar que la disminución en las compras externas del mes de diciembre de 2011, se debió a una caída en las compras de petróleo (explicaron 17 puntos porcentuales de la disminución).

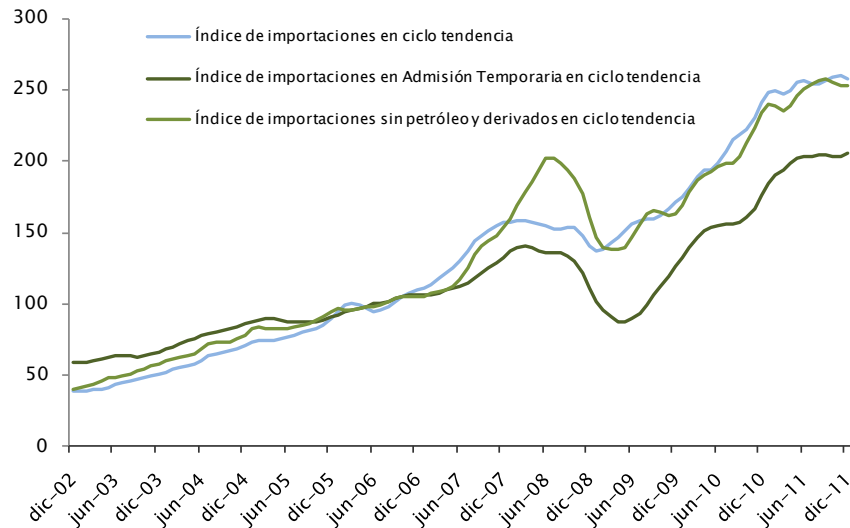
Cuadro 2.1 – Importaciones uruguayas de bienes
(En millones de dólares CIF)

Mes	2010	2011	Variación
Enero	447	1.331	197%
Febrero	451	815	81%
Marzo	754	846	12%
Abril	742	631	-15%
Mayo	573	1.170	104%
Junio	607	750	24%
Julio	576	749	30%
Agosto	896	864	-4%
Setiembre	739	873	18%
Octubre	656	810	23%
Noviembre	820	1.204	47%
Diciembre	1.047	825	-21%
Total	8.307	10.867	31%

Fuente: Departamento de Integración y Comercio Internacional en base a datos de SmartDATA

Analizando las importaciones en ciclo tendencia, se observa que en durante el segundo semestre del año dichas operaciones se han comportado relativamente estables, al igual que las realizadas bajo el régimen de AT.

Gráfico 2.1 – Evolución de las importaciones en ciclo tendencia
(Índices base=2006, ciclo tendencia)



Fuente: Departamento de Integración y Comercio Internacional en base a datos de SmartDATA

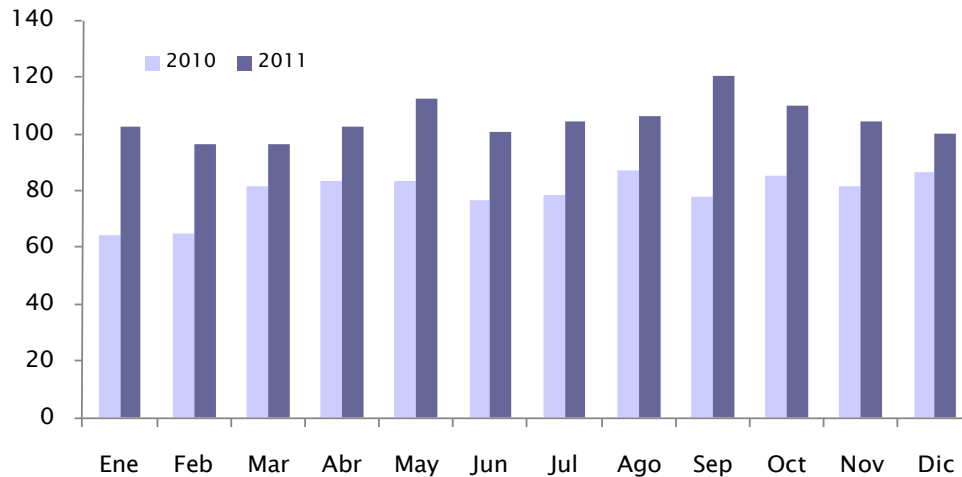
En 2011, las importaciones totales alcanzaron un monto que se aproxima a los US\$ 11.000 millones, lo que al igual que en el registro de exportaciones impuso un nuevo record e implicó un aumento del 31% respecto a igual al año anterior, siendo las importaciones de combustibles minerales responsables de 12 puntos porcentuales de este aumento³. El aumento de las importaciones durante el año habría sido del 24% si se dejan de considerar las compras de petróleo, ascendiendo a US\$ 8.571 millones.

Por su parte, las compras externas bajo el régimen de AT alcanzaron los US\$ 1.255 millones, con un crecimiento del 32% respecto a 2010.

³ Corresponde señalar que la importancia en la incidencia presentada por combustibles minerales en el crecimiento de las importaciones totales, se debe en buena medida a que la Dirección Nacional de Aduanas computó en 2011 parte de las operaciones concretadas en 2010.

Gráfico 2.2 – Importaciones uruguayas de bienes bajo el régimen de Admisión Temporaria

(Millones de dólares CIF)



Fuente: Departamento de Integración y Comercio Internacional en base a datos de SmartDATA

Excluyendo del análisis las importaciones de combustibles minerales, los productos que se destacaron por su incidencia en el aumento total de las importaciones fueron Automóviles, sus partes y accesorios (24%), Reactores nucleares, calderas, máquinas y aparatos (15%), Abonos (44%) y Máquinas, aparatos y material eléctrico (16%).

Si se desagregan las importaciones por Uso Económico, se observa que todas las categorías presentaron tasas de crecimiento positivas. Además, a partir del Cuadro 2.2 es posible verificar que, en 2011, los principales proveedores de bienes de capital, intermedios y de consumo fueron Brasil, Argentina, China y Estados Unidos.

Cuadro 2.2 - Principales orígenes de las importaciones clasificadas por Uso Económico

(En millones de dólares CIF)

Uso Económico	País	Millones de US\$ CIF		Participación	
		Ene-Dic 2010	Ene-Dic 2011	Ene-Dic 2010	Ene-Dic 2011
Bienes de capital	Brasil	390	391	24,3%	21,8%
	China	280	353	17,5%	19,6%
	Estados Unidos	250	252	15,6%	14,0%
	Argentina	165	194	10,3%	10,8%
	Sub total	1.084	1.190	68%	66%
	Resto	518	607	32%	34%
	Total	1.602	1.796	100%	100%
Bienes intermedios	Argentina	706	946	26,0%	27,1%
	Brasil	512	606	18,9%	17,3%
	China	267	359	9,8%	10,3%
	Estados Unidos	202	231	7,4%	6,6%
	Sub total	1.686	2.141	62%	61%
	Resto	1.028	1.353	38%	39%
	Total	2.713	3.493	100%	100%
Bienes de consumo	China	435	541	26,2%	26,4%
	Argentina	392	482	23,6%	23,5%
	Brasil	337	401	20,3%	19,6%
	Estados Unidos	72	97	4,4%	4,8%
	Sub total	1.236	1.521	74%	74%
	Resto	425	526	26%	26%
	Total	1.661	2.047	100%	100%

Fuente: Departamento de Integración y Comercio Internacional en base a datos de SmartDATA

3. Anexo estadístico⁴

3.1. Exportaciones

Cuadro 1 – Principales productos de exportación por capítulo

Descripción Capítulo (2)	Millones de US\$ FOB		Variación Ene – Dic 2011/2010	Incidencia Ene – Dic 2011/2010	Participación Ene – Dic 2011
	Ene – Dic 2010	Ene – Dic 2011			
02-CARNE Y DESPOJOS COMESTIBLES	1.250	1.481	18%	3,4%	18,5%
12-SEMILLAS Y FRUTOS OLEAGINOSOS*	710	863	22%	2,3%	10,8%
10-CEREALES	774	820	6%	0,7%	10,2%
04-LECHE Y PRODUCTOS LÁCTEOS Y MIEL NATURAL*	546	739	35%	2,9%	9,2%
44-MADERA, CARBÓN VEGETAL Y MANUFACTURAS DE MADERA	471	523	11%	0,8%	6,5%
39-PLÁSTICO Y SUS MANUFACTURAS	242	304	26%	0,9%	3,8%
87-VEHÍCULOS AUTOMÓVILES Y SUS PARTES Y ACCESORIOS*	190	292	54%	1,5%	3,6%
51-LANA Y PELO FINO U ORDINARIO; HILADOS Y TEJIDOS DE CRIN	232	281	21%	0,7%	3,5%
41-PIELES (EXCEPTO LA PELETERÍA) Y CUEROS	214	246	15%	0,5%	3,1%
11-PRODUCTOS DE LA MOLINERÍA, MALTA*	160	227	42%	1,0%	2,8%
03-PESCADOS Y CRUSTÁCEOS*	174	219	26%	0,7%	2,7%
01-ANIMALES VIVOS	149	161	8%	0,2%	2,0%
40-CAUCHO Y SUS MANUFACTURAS	107	134	25%	0,4%	1,7%
15-GRASA Y ACEITES ANIMALES O VEGETALES*	109	123	13%	0,2%	1,5%
30-PRODUCTOS FARMACÉUTICOS.	98	119	21%	0,3%	1,5%
94-MUEBLES*	63	109	73%	0,7%	1,4%
71-PERLAS NATURALES (ORO)*	81	106	30%	0,4%	1,3%
48-PAPEL Y CARTÓN; MANUFACTURAS DE PASTA DE CELULOSA*	89	104	17%	0,2%	1,3%
08-FRUTAS Y FRUTOS COMESTIBLES*	104	100	-4%	-0,1%	1,2%
34-JABÓN, AGENTES DE SUPERFICIE ORGÁNICOS*	64	79	22%	0,2%	1,0%
85-MÁQUINAS, APARATOS Y MATERIAL ELÉCTRICO*	40	73	83%	0,5%	0,9%
38-PRODUCTOS DIVERSOS DE LAS INDUSTRIAS QUÍMICAS	58	70	20%	0,2%	0,9%
16-PREPARACIONES DE CARNE, PESCADO O DE CRUSTÁCEOS*	49	70	43%	0,3%	0,9%
05-LOS DEMÁS PRODUCTOS DE ORIGEN ANIMAL*	58	64	11%	0,1%	0,8%
27-COMBUSTIBLES MINERALES*	136	60	-56%	-1,1%	0,7%
73-MANUFACTURAS DE FUNDICIÓN, HIERRO O ACERO	46	56	23%	0,2%	0,7%
24-TABACO Y SUCEDÁNEOS DEL TABACO ELABORADOS	46	53	15%	0,1%	0,7%
31-ABONOS	30	40	34%	0,1%	0,5%
32-EXTRACTOS CURTIENTES O TINTÓREOS*	31	40	26%	0,1%	0,5%
23-RESIDUOS Y DESPERDICIOS DE LAS INDUSTRIAS ALIMENTARIAS*	36	35	-4%	0,0%	0,4%
63-LOS DEMÁS ARTÍCULOS TEXTILES CONFECCIONADOS*	19	34	78%	0,2%	0,4%
19-PREPARACIONES A BASE DE CEREALES, HARINA, ALMIDÓN, FÉCULA O LECHE*	16	32	106%	0,2%	0,4%
25-SAL; AZUFRE; TIERRAS Y PIEDRAS; YESOS, CALES Y CEMENTOS	18	28	51%	0,1%	0,3%
62-PRENDAS Y COMPLEMENTOS DE VESTIR, EXCEPTO LOS DE PUNTO	21	26	26%	0,1%	0,3%
28-PRODUCTOS QUÍMICOS INORGÁNICOS*	24	26	10%	0,0%	0,3%
84-MÁQUINAS, APARATOS, ARTEFACTOS MECÁNICOS Y SUS PARTES*	42	26	-40%	-0,2%	0,3%
43-PELETERÍA Y CONFECCIONES DE PELETERÍA FICTICIA O ARTIFICIAL*	21	25	18%	0,1%	0,3%
18-CACAO Y SUS PREPARACIONES	15	24	55%	0,1%	0,3%
29-PRODUCTOS QUÍMICOS ORGÁNICOS	13	19	50%	0,1%	0,2%
61-PRENDAS Y COMPLEMENTOS (ACCESORIOS), DE VESTIR, DE PUNTO	18	19	7%	0,0%	0,2%
21-PREPARACIONES ALIMENTICIAS DIVERSAS	15	18	19%	0,0%	0,2%
35-MATERIAS ALBUMINOIDEAS*	17	17	4%	0,0%	0,2%
Sub total	6.597	7.884	20%	19%	98%
Resto	130	135	4%	0%	2%
Total general	6.727	8.019	19%	19%	100%

* Descripción abreviada

Fuente: Departamento de Integración y Comercio Internacional en base a datos de SmartDATA

⁴ A partir del informe correspondiente a julio de 2011, las clasificaciones que utilizan la Matriz de Correspondencias de Comercio Internacional de la Comisión Nacional de Comercio Exterior de Argentina, cuentan con la actualización de la 4ª Enmienda del Sistema Armonizado de Designación y Codificación de Mercancías, realizada por el Departamento de Integración y Comercio Internacional de la CIU.

Cuadro 2 – Principales productos de exportación por subpartida

Descripción Sistema Armonizado Subpartida (6)	Millones de US\$ FOB		Variación	Participación
	Ene - Dic 2010	Ene - Dic 2011	Ene - Dic 2011/2010	Ene - Dic 2011
020230 – CARNE BOVINA DESHUESADA CONGELADA	832	969	16%	12,1%
120100 – HABAS DE SOJA*	706	858	22%	10,7%
100630 – ARROZ SEMIBLANQUEADO O BLANQUEADO	313	361	15%	4,5%
100190 – TRIGO	351	344	-2%	4,3%
020130 – CARNE BOVINA DESHUESADA REFRIGERADA	252	301	20%	3,8%
440399 – MADERA LAS DEMÁS	242	242	0%	3,0%
040221 – LECHE EN POLVO SIN ADICIÓN DE AZÚCAR NI OTRO EDULCORANTE	204	218	7%	2,7%
110710 – MALTA SIN TOSTAR	146	213	46%	2,7%
040690 – LOS DEMÁS QUESOS	174	207	19%	2,6%
510529 – LAS DEMÁS LANAS	133	178	34%	2,2%
392330 – PREFORMAS PET	135	171	27%	2,1%
440122 – MADERA DISTINTA DE LA DE CONÍFERAS	130	163	25%	2,0%
010290 – LOS DEMÁS, ANIMALES VIVOS	147	146	0%	1,8%
030379 – LOS DEMÁS PESCADOS CONGELADOS	48	98	106%	1,2%
940190 – PARTES DE ASIENTOS*	50	93	87%	1,2%
040210 – LECHE EN POLVO CON UN CONTENIDO DE MATERIAS GRASAS INFERIOR O IGUAL AL 1,5% EN PESO*	33	93	183%	1,2%
710812 – ORO Y PLATA	72	86	19%	1,1%
870421 – VEHÍCULOS PARA EL TRANSPORTE DE MERCANCÍAS DE ENCENDIDO POR CHISPA CON CARGA INFERIOR A 5 TON.	12	83	604%	1,0%
400510 – CAUCHO	68	80	18%	1,0%
100620 – ARROZ DESCASCARILLADO*	40	76	88%	0,9%
410441 – CUEROS SIN DIVIDIR; DIVIDIDOS CON LA FLOR	59	72	21%	0,9%
040510 – MANTECA	36	70	96%	0,9%
340211 – ANIÓNICOS	53	64	23%	0,8%
151790 – LAS DEMÁS, MARGARINA	52	58	12%	0,7%
300490 – LOS DEMÁS MEDICAMENTOS	46	57	25%	0,7%
410712 – CUEROS Y PIELES ENTEROS DIVIDIDOS CON LA FLOR	58	56	-4%	0,7%
050400 – TRIPAS, VEJIGAS*	49	54	11%	0,7%
150200 – GRASA DE ANIMALES DE LAS ESPECIES BOVINA, OVINA O CAPRINA*	44	53	20%	0,7%
160250 – LAS DEMÁS PREPARACIONES Y CONSERVAS DE CARNE DE LA ESPECIE BOVINA*	32	52	65%	0,7%
030429 – LOS DEMÁS, FILETES Y CARNE DE PESCADO CONGELADO	42	51	20%	0,6%
854430 – JUEGOS DE CABLES PARA BUJÍAS DE ENCENDIDO*	23	46	104%	0,6%
410792 – CUEROS Y PIELES DIVIDIDOS CON LA FLOR	38	46	22%	0,6%
271011 – ACEITES LIVIANOS (LIGEROS)*	129	45	-65%	0,6%
380892 – FUNGICIDAS	41	44	9%	0,6%
870120 – TRACTORES DE CARRETERA PARA SEMIRREMOLQUES	18	44	138%	0,5%
040900 – MIEL NATURAL	23	43	83%	0,5%
870323 – AUTOMÓVILES PARA TURISMO Y DEMÁS VEHÍCULOS AUTOMOTORES	46	41	-9%	0,5%
510111 – LANA ESQUILADA	45	41	-9%	0,5%
020442 – LOS DEMÁS CORTES (TROZOS) SIN DESHUESAR, DE CARNE OVINA CONGELADA	43	41	-5%	0,5%
870850 – EJES CON DIFERENCIAL, INCLUSO PROVISTOS CON OTROS ÓRGANOS DE TRANSMISIÓN	33	38	15%	0,5%
730640 – LOS DEMÁS TUBOS Y PERFILES HUECOS SOLDADOS, DE SECCIÓN CIRCULAR, DE ACERO INOXIDABLE	27	37	37%	0,5%
020443 – LAS DEMÁS CARNES DE LA ESPECIE OVINA CONGELADAS Y DESHUESADAS	26	37	42%	0,5%
080510 – NARANJAS	38	36	-5%	0,5%
100640 – ARROZ PARTIDO	27	35	32%	0,4%
870899 – LAS DEMÁS AUTOPARTES	48	33	-30%	0,4%
240220 – CIGARRILLOS QUE CONTENGAN TABACO	27	32	20%	0,4%
440799 – LAS DEMÁS MADERAS ASERRADAS O DEBASTADAS*	23	32	44%	0,4%
040390 – LAS DEMÁS LECHE Y NATAS*	30	31	4%	0,4%
020500 – CARNE DE ANIMALES DE LAS ESPECIES CABALLAR, ASNAL O MULAR, FRESCA, REFRIGERADA O CONGELADA	21	30	41%	0,4%
510121 – LANA ESQUILADA	13	29	134%	0,4%
410411 – CUEROS Y PIELES CURTIDOS, EN ESTADO HÚMEDO, PLENA FLOR SIN DIVIDIR; DIVIDIDOS CON LA FLOR	24	29	20%	0,4%
080520 – MANDARINAS*	34	29	-16%	0,4%
870322 – AUTOMÓVILES PARA TURISMO Y DEMÁS VEHÍCULOS AUTOMOTORES	18	29	63%	0,4%
310520 – ABONOS MINERALES O QUÍMICOS*	15	27	86%	0,3%
030375 – ESCUALOS	35	27	-23%	0,3%
400599 – LOS DEMÁS (CAUCHO MEZCLADO SIN VULCANIZAR)*	21	25	18%	0,3%
441232 – LAS DEMÁS, MADERAS*	21	24	16%	0,3%
Sub total	5.441	6.521	20%	81%
Resto	1.286	1.498	17%	19%
Total general	6.727	8.019	19%	100%

* Descripción abreviada

Fuente: Departamento de Integración y Comercio Internacional en base a datos de SmartDATA

Cuadro 3 – Exportaciones por Grandes Rubros

Descripción Grandes Rubros	Millones de US\$ FOB		Variación	Participación
	Ene - Dic 2010	Ene - Dic 2011	Ene - Dic 2011/2010	Ene - Dic 2011
MOA	2.844	3.499	23%	43,6%
Productos Primarios	2.327	2.630	13%	32,8%
MOI	1.421	1.831	29%	22,8%
Combustibles y energía	136	60	-56%	0,7%
Total general	6.727	8.019	19%	100%

Fuente: Departamento de Integración y Comercio Internacional en base a datos de SmartDATA/CNCE/CIU

Cuadro 4 – Exportaciones por Contenido Tecnológico

Descripción Contenido Tecnológico	Millones de US\$ FOB		Variación Ene-Dic 2011/2010	Participación Ene-Dic 2011
	Ene-Dic 2010	Ene-Dic 2011		
Productos primarios	3.849	4.497	17%	56,1%
Manufacturas basadas en recursos naturales/Agricultura y forestación	1.050	1.292	23%	16,1%
Manufacturas basadas en recursos naturales/Otros	170	212	25%	2,6%
Manufacturas de contenido tecnológico bajo /Textiles y vestimenta	470	571	22%	7,1%
Manufacturas de contenido tecnológico bajo /Otros	286	388	36%	4,8%
Manufacturas de contenido tecnológico medio/Productos mecánicos	189	292	54%	3,6%
Manufacturas de contenido tecnológico medio/Industrias procesadoras	291	366	26%	4,6%
Manufacturas de contenido tecnológico medio/Industrias de ingeniería	91	96	5%	1,2%
Manufacturas de contenido tecnológico alto/Productos eléctricos y electrónicos	11	20	86%	0,2%
Manufacturas de contenido tecnológico alto /Otros	105	132	25%	1,6%
Otras transacciones	215	154	-29%	1,9%
Total general	6.727	8.019	19%	100%

Fuente: Departamento de Integración y Comercio Internacional en base a datos de SmartDATA/CNCE/CIU

Cuadro 5 – Exportaciones por Manufacturas de Origen Industrial
(Clasificadas a 6 dígitos del Sistema Armonizado)

Seis dígitos	Sistema Armonizado Descripción abreviada	Millones de US\$ FOB		Variación Ene-Dic 2011/2010	Participación Ene-Dic 2011
		Ene-Dic 2010	Ene-Dic 2011		
392330	Preformas pet	135	171	27%	9,4%
940190	Partes de asientos	50	93	87%	5,1%
710812	Oro y plata	72	86	19%	4,7%
870421	Vehículos automóviles para el transporte de mercancías	12	83	604%	4,5%
400510	Caucho	68	80	18%	4,4%
340211	Aniónicos (agentes de superficie orgánicos)	53	64	23%	3,5%
300490	Medicamentos	46	57	25%	3,1%
854430	Juegos de cables para bujías	23	46	104%	2,5%
380892	Fungicidas	41	44	9%	2,4%
870120	Tractores de carretera para semirremolques	18	44	138%	2,4%
870323	Automóviles para turismo (cilindrada entre 1.500 cm3 y 3.000 cm3)	46	41	-9%	2,3%
870850	Ejes con diferencial	33	38	15%	2,1%
730640	Los demás tubos de acero	27	37	37%	2,0%
870899	Los demás (partes y accesorios para vehículos)	48	33	-30%	1,8%
870322	Automóviles para turismo (cilindrada entre 1.000 cm3 y 1.500 cm3)	18	29	63%	1,6%
310520	Abonos minerales o químicos	15	27	86%	1,5%
400599	Caucho mezclado sin vulcanizar	21	25	18%	1,4%
252329	Cemento	15	23	52%	1,3%
392043	Las demás placas, láminas, hojas y tiras de plástico no celular	18	23	27%	1,3%
481019	Papel y cartón estucado	22	23	0%	1,2%
401519	Los demás guantes, mitones y manoplas	9	22	138%	1,2%
630140	Mantas de fibras sintéticas (excepto las eléctricas)	9	21	141%	1,1%
710310	Piedras preciosas o semipreciosas en bruto	8	19	126%	1,0%
392390	Los demás artículos para el transporte o envasado de plásticos	15	16	10%	0,9%
390690	Los demás polímeros acrílicos en formas primarias	9	16	66%	0,8%
283329	Los demás sulfatos, alumbres, persulfatos	16	15	-2%	0,8%
481820	Los demás papel del tipo utilizado para papel higiénico	12	15	30%	0,8%
870422	Máquinas para acondicionamiento de aire de pared o para ventanas	3	15	354%	0,8%
481840	Súeteres de fibras sintéticas o artificiales	8	13	56%	0,7%
300210	Antisueños	10	12	20%	0,7%
380891	Insecticidas	4	12	189%	0,7%
730630	Los demás tubos y perfiles huecos, soldados, de sección circular, de hierro o acero sin alear	14	12	-13%	0,7%
392010	Las demás placas, láminas, hojas y tiras de polímeros de etileno	6	12	100%	0,6%
390390	Los demás polímeros de estireno en formas primarias	14	11	-19%	0,6%
481920	Cajas y cartonajes, plegables, de papel o cartón, sin corrugar	7	11	54%	0,6%
940490	Los demás artículos de cama	6	11	77%	0,6%
300230	Vacunas para la medicina veterinaria	10	10	8%	0,6%
481810	Papel higiénico	9	10	11%	0,6%
320417	Colorantes pigmentarios y preparaciones a base de estos colorantes	9	10	10%	0,6%
392020	Las demás placas, láminas, hojas y tiras de polímeros de propileno	6	10	64%	0,5%
300660	Preparaciones químicas anticonceptivas	7	9	42%	0,5%
300450	Los demás medicamentos que contengan vitaminas	7	9	36%	0,5%
481013	Papel y cartón en bobinas (rollos)	9	9	-3%	0,5%
340290	Los demás agentes de superficie orgánicos	7	9	29%	0,5%
901839	Las demás jeringas, agujas, catéteres, cánulas e instrumentos similares	8	9	11%	0,5%
Sub total		1.001	1.386	38%	76%
Resto		420	445	6%	24%
Total general		1.421	1.831	29%	100%

Fuente: Departamento de Integración y Comercio Internacional en base a datos de SmartDATA/CNCE/CIU

Cuadro 6 – Exportaciones por CIU Rev. 3

Descripción Rama	Millones de US\$ FOB		Variación	Participación
	Ene-Dic 2010	Ene-Dic 2011	Ene-Dic 2011 / 2010	Ene-Dic 2011
Producción, procesamiento y conservación de carne y productos cárnicos	1.356	1.622	20%	20,2%
Cultivo de cereales y otros cultivos n.c.p.	1.115	1.222	10%	15,2%
Elaboración de productos lácteos	525	698	33%	8,7%
Elaboración de productos de molinería	399	496	24%	6,2%
Silvicultura, extracción de madera y actividades de servicios conexas	246	253	3%	3,2%
Fabricación de productos de plástico	197	253	28%	3,2%
Preparación e hilatura de fibras textiles; tejeduría de productos textiles	197	249	26%	3,1%
Elaboración y conservación de pescado y productos de pescado	190	236	24%	2,9%
Curtido y adobo de cueros	206	230	12%	2,9%
Elaboración de bebidas malteadas y de malta	150	217	44%	2,7%
Fabricación de vehículos automotores	103	216	110%	2,7%
Aserrado y acepilladura de madera	171	215	25%	2,7%
Cría de ganado vacuno y de ovejas, cabras, caballos, asnos, mulas y burdéganos; cría de ganado lechero	195	202	4%	2,5%
Fabricación de productos farmacéuticos, sustancias químicas medicinales y productos botánicos	107	132	23%	1,7%
Fabricación de otros productos de caucho	103	131	28%	1,6%
Fabricación de productos primarios de metales preciosos y metales no ferrosos	80	101	26%	1,3%
Cultivo de frutas, nueces, plantas cuyas hojas o frutas se utilizan para preparar bebidas, y especias	104	100	-4%	1,2%
Fabricación de muebles	56	98	73%	1,2%
Indeterminado	76	86	12%	1,1%
Fabricación de jabones y detergentes, preparados para limpiar y pulir, perfumes y preparados de tocador	63	78	24%	1,0%
Fabricación de partes, piezas y accesorios para vehículos automotores y sus motores	87	77	-12%	1,0%
Fabricación de otros artículos de papel y cartón	61	70	14%	0,9%
Fabricación de plaguicidas y otros productos químicos de uso agropecuario	52	64	24%	0,8%
Elaboración de aceites y grasas de origen vegetal y animal	54	60	11%	0,8%
Fabricación de productos de la refinación del petróleo	136	59	-56%	0,7%
Fabricación de hojas de madera para enchapado; fabricación de tableros contrachapados, tableros laminado	54	54	-1%	0,7%
Fabricación de sustancias químicas básicas, excepto abonos y compuestos de nitrógeno	46	52	13%	0,7%
Fabricación de plásticos en formas primarias y de caucho sintético	44	51	16%	0,6%
Industrias básicas de hierro y acero	43	50	17%	0,6%
Fabricación de otros tipos de equipo eléctrico n.c.p.	24	47	97%	0,6%
Fabricación de artículos confeccionados de materiales textiles, excepto prendas de vestir	25	44	78%	0,6%
Cría de otros animales; elaboración de productos animales n.c.p.	24	44	81%	0,5%
Fabricación de abonos y compuestos de nitrógeno	30	40	34%	0,5%
Elaboración de productos de tabaco	32	40	25%	0,5%
Fabricación de prendas de vestir, excepto prendas de piel	30	37	23%	0,5%
Elaboración de otros productos alimenticios n.c.p.	17	30	76%	0,4%
Fabricación de cemento, cal y yeso	16	26	60%	0,3%
Fabricación de otros productos químicos n.c.p.	26	25	-4%	0,3%
Elaboración de cacao y chocolate y de productos de confitería	16	24	54%	0,3%
Adobo y teñido de pieles; fabricación de artículos de piel	21	24	16%	0,3%
Fabricación de pinturas, barnices y productos de revestimiento similares, tintas de imprenta y masillas	15	21	44%	0,3%
Fabricación de tejidos y artículos de punto y ganchillo	16	19	15%	0,2%
Explotación de otras minas y canteras n.c.p.	8	19	126%	0,2%
Fabricación de papel y cartón ondulado y de envases de papel y cartón	13	17	30%	0,2%
Fabricación de pasta de madera, papel y cartón	14	16	12%	0,2%
Fabricación de equipo médico y quirúrgico y de aparatos ortopédicos	14	14	2%	0,2%
Elaboración de alimentos preparados para animales	14	14	-2%	0,2%
Fabricación de motores, generadores y transformadores eléctricos	3	12	271%	0,1%
Sub total	6.577	7.886	20%	98%
Resto	150	132	-12%	2%
Total general	6.727	8.019	19%	100%

* Descripción abreviada

Fuente: Departamento de Integración y Comercio Internacional en base a datos de SmartDATA /CNCE/CIU

Cuadro 7 – Exportaciones por destino

País	Millones de US\$ FOB		Variación Ene – Dic 2011 / 2010	Participación Ene – Dic 2011	Ranking destinos	
	Ene – Dic 2010	Ene – Dic 2011			Ene – Dic 2010	Ene – Dic 2011
BRASIL	1.456	1.630	12%	20,3%	1	1
CHINA	373	665	78%	8,3%	4	2
ARGENTINA	502	588	17%	7,3%	3	3
Z.F.NUEVA PALMIRA	663	493	-26%	6,1%	2	4
RUSIA	356	396	11%	4,9%	5	5
VENEZUELA	247	326	32%	4,1%	6	6
ALEMANIA	239	303	27%	3,8%	7	7
E.E.U.U.	196	246	25%	3,1%	9	8
Z.F. FRAY BENTOS – UPM	218	227	4%	2,8%	8	9
ESPAÑA	179	203	14%	2,5%	10	10
PARAGUAY	159	192	20%	2,4%	11	11
MEXICO	125	162	30%	2,0%	15	12
ITALIA	143	161	13%	2,0%	12	13
HOLANDA	126	152	21%	1,9%	14	14
TURQUIA	141	146	4%	1,8%	13	15
CHILE	121	140	16%	1,7%	16	16
REINO UNIDO	105	122	16%	1,5%	17	17
ISRAEL	79	122	53%	1,5%	19	18
URUGUAY	18	122	572%	1,5%	42	19
SUIZA	91	108	19%	1,3%	18	20
PERU	66	107	63%	1,3%	21	21
PORTUGAL	76	99	30%	1,2%	20	22
IRAK	26	74	180%	0,9%	34	23
HONG KONG	58	73	25%	0,9%	22	24
CUBA	46	66	42%	0,8%	24	25
NIGERIA	41	62	50%	0,8%	27	26
IRAN	42	57	35%	0,7%	26	27
TAILANDIA	33	46	39%	0,6%	30	28
NORUEGA	47	45	-4%	0,6%	23	29
Sub total	5.972	7.132	19%	89%	-	-
Resto	755	887	17%	11%	-	-
Total general	6.727	8.019	19%	100%	-	-

Fuente: Departamento de Integración y Comercio Internacional en base a datos de SmartDATA

3.2. Importaciones⁶.

Cuadro 8 – Principales productos de importación por capítulo

Descripción Capítulo (2)	Millones de US\$ CIF		Variación	Incidencia	Participación
	Ene-Dic 2010	Ene-Dic 2011	Ene-Dic 2011/2010	Ene-Dic 2011/2010	Ene-Dic 2011
27-COMBUSTIBLES MINERALES*	1.418	2.369	67%	11,5%	21,8%
87-VEHÍCULOS AUTOMÓVILES, SUS PARTES Y ACCESORIOS*	956	1.184	24%	2,7%	10,9%
84-REACTORES NUCLEARES, CALDERAS, MÁQUINAS Y APARATOS*	962	1.107	15%	1,7%	10,2%
85-MÁQUINAS, APARATOS Y MATERIAL ELÉCTRICO*	672	778	16%	1,3%	7,2%
39-PLÁSTICO Y SUS MANUFACTURAS.	455	559	23%	1,3%	5,1%
31-ABONOS.	249	357	44%	1,3%	3,3%
38-PRODUCTOS DIVERSOS DE LAS INDUSTRIAS QUÍMICAS	250	284	14%	0,4%	2,6%
29-PRODUCTOS QUÍMICOS ORGÁNICOS.	190	215	13%	0,3%	2,0%
40-CAUCHO Y SUS MANUFACTURAS	185	208	13%	0,3%	1,9%
30-PRODUCTOS FARMACÉUTICOS	171	200	17%	0,3%	1,8%
72-FUNDICIÓN, HIERRO Y ACERO.	135	188	40%	0,6%	1,7%
48-PAPEL Y CARTÓN*	153	178	17%	0,3%	1,6%
73-MANUFACTURAS DE FUNDICIÓN, HIERRO O ACERO	128	159	23%	0,4%	1,5%
23-RESIDUOS Y DESPERDICIOS DE LAS INDUSTRIAS ALIMENTARIAS*	88	157	77%	0,8%	1,4%
94-MUEBLES*	101	135	33%	0,4%	1,2%
90-INSTRUMENTOS Y APARATOS DE ÓPTICA*	115	129	12%	0,2%	1,2%
61-PRENDAS Y COMPLEMENTOS DE VESTIR*	90	118	30%	0,3%	1,1%
15-GRASA Y ACEITES ANIMALES O VEGETALES*	75	107	43%	0,4%	1,0%
10-CEREALES	36	106	193%	0,8%	1,0%
64-CALZADO*	76	104	37%	0,3%	1,0%
17-AZÚCARES Y ARTÍCULOS DE CONFITERÍA	74	101	36%	0,3%	0,9%
62-PRENDAS Y COMPLEMENTOS DE VESTIR, EXCEPTO LOS DE PUNTO	71	98	39%	0,3%	0,9%
41-PIELES (EXCEPTO LA PELETERÍA) Y CUEROS	64	91	43%	0,3%	0,8%
33-ACEITES ESENCIALES Y RESINOIDES*	76	88	17%	0,2%	0,8%
34-JABÓN*	74	86	17%	0,1%	0,8%
21-PREPARACIONES ALIMENTICIAS DIVERSAS	66	83	27%	0,2%	0,8%
51-LANA Y PELO FINO U ORDINARIO; HILADOS Y TEJIDOS DE CRIN	48	78	62%	0,4%	0,7%
95-JUGUETES, JUEGOS Y ARTÍCULOS PARA RECREO O DEPORTE*	48	74	57%	0,3%	0,7%
20-PREPARACIONES DE HORTALIZAS, FRUTAS U OTROS FRUTOS	57	74	28%	0,2%	0,7%
32-EXTRACTOS CURTIENTES O TINTÓREOS*	60	71	19%	0,1%	0,7%
09-CAFÉ, TÉ, YERBA MATE Y ESPECIAS	56	66	17%	0,1%	0,6%
11-PRODUCTOS DE LA MOLINERÍA*	20	60	205%	0,5%	0,5%
19-PREPARACIONES A BASE DE CEREALES, HARINA, ALMIDÓN*	47	59	26%	0,1%	0,5%
02-CARNE Y DESPOJOS COMESTIBLES	43	57	34%	0,2%	0,5%
76-ALUMINIO Y SUS MANUFACTURAS	46	55	20%	0,1%	0,5%
28-PRODUCTOS QUÍMICOS INORGÁNICOS*	47	55	17%	0,1%	0,5%
22-BEBIDAS, LÍQUIDOS ALCÓHOLICOS Y VINAGRE	43	54	25%	0,1%	0,5%
69-PRODUCTOS CERÁMICOS	38	54	40%	0,2%	0,5%
44-MADERA, CARBÓN VEGETAL Y MANUFACTURAS DE MADERA	44	53	20%	0,1%	0,5%
63-LOS DEMÁS ARTÍCULOS TEXTILES CONFECCIONADOS*	40	51	27%	0,1%	0,5%
18-CACAO Y SUS PREPARACIONES	39	49	26%	0,1%	0,5%
25-SAL; AZUFRE; TIERRAS Y PIEDRAS; YESOS, CALES Y CEMENTOS	44	48	9%	0,0%	0,4%
03-PESCADOS Y CRUSTÁCEOS, MOLUSCOS*	50	45	-10%	-0,1%	0,4%
70-VIDRIO Y SUS MANUFACTURAS	34	39	14%	0,1%	0,4%
82-HERRAMIENTAS, CUCHILLERÍA Y CUBIERTOS DE MESA, DE METAL COMÚN*	33	39	17%	0,1%	0,4%
12-SEMILLAS Y FRUTOS OLEAGINOSOS*	35	39	12%	0,0%	0,4%
24-TABACO Y SUCEDÁNEOS DEL TABACO ELABORADOS	42	38	-10%	0,0%	0,4%
08-FRUTAS Y FRUTOS COMESTIBLES*	28	36	32%	0,1%	0,3%
60-TEJIDOS DE PUNTO	23	34	50%	0,1%	0,3%
68-MANUFACTURAS DE PIEDRA, YESO, CEMENTO O MATERIAS ANÁLOGAS*	27	33	22%	0,1%	0,3%
Sub total	7.920	10.452	32%	30%	96%
Resto	387	415	7%	0%	4%
Total general	8.307	10.867	31%	31%	100%

* Descripción abreviada

Fuente: Departamento de Integración y Comercio Internacional en base a datos de SmartDATA

⁶ Las importaciones en régimen general incluyen las compras en Admisión Temporal.

Cuadro 9 – Principales productos de importación por subpartida

Descripción Sistema Armonizado Subpartida (6)	Millones de US\$ CIF		Variación Ene-Dic 2011/2010	Participación Ene-Dic 2011
	Ene-Dic 2010	Ene-Dic 2011		
270900 – ACEITES CRUDOS DE PETRÓLEO O DE MINERAL BITUMINOSO	1.009	1.693	68%	15,6%
271019 – LOS DEMÁS ACEITES DE PETRÓLEO	319	534	67%	4,9%
870899 – LOS DEMÁS PARTES Y ACCESORIOS PARA VEHÍCULOS	142	209	48%	1,9%
870323 – AUTOMÓVILES PARA TURISMO Y DEMÁS VEHÍCULOS PARA TRANSPORTE	176	209	19%	1,9%
390760 – POLITEREFTALATO DE ETILENO	122	150	23%	1,4%
851712 – TELÉFONOS CELULARES (MÓVILES)*	104	119	14%	1,1%
870322 – AUTOMÓVILES PARA TURISMO Y DEMÁS VEHÍCULOS PARA TRANSPORTE	82	118	44%	1,1%
310210 – UREA, INCLUSO EN DISOLUCIÓN ACUOSA	62	114	83%	1,0%
870431 – LOS DEMÁS VEHÍCULOS PARA TRANSPORTE DE MERCANCÍAS*	129	102	-21%	0,9%
850440 – CONVERTIDORES ESTÁTICOS	20	96	391%	0,9%
380893 – HERBICIDAS, INHIBIDORES DE GERMINACIÓN*	75	83	12%	0,8%
300490 – LOS DEMÁS MEDICAMENTOS	69	79	14%	0,7%
847130 – MÁQUINAS AUTOMÁTICAS PARA TRATAMIENTO O PROCESAMIENTO DE DATOS*	59	78	32%	0,7%
870210 – AUTOMÓVILES CON MOTOR DE ÉMBOLO (PISTÓN)*	34	74	118%	0,7%
310530 – HIDROGENOORTOFOSFATO DE DIAMONIO (FOSFATO DIAMÓNICO)	78	73	-6%	0,7%
510111 – LANA ESQUILADA	44	73	68%	0,7%
271011 – ACEITES LIVIANOS (LIGEROS)* Y PREPARACIONES	44	70	59%	0,6%
870190 – LOS DEMÁS TRACTORES	62	70	12%	0,6%
310540 – DIHIDROGENOORTOFOSFATO DE AMONIO*	44	69	58%	0,6%
852872 – LOS DEMÁS APARATOS RECEPTORES DE TELEVISIÓN EN COLORES	60	61	2%	0,6%
100300 – CEBADA	9	59	530%	0,5%
090300 – YERBA MATE	48	56	17%	0,5%
020329 – LAS DEMÁS CARNES DE ANIMALES DE LA ESPECIE PORCINA CONGELADA	37	51	38%	0,5%
210690 – LAS DEMÁS PREPARACIONES ALIMENTICIAS	40	50	24%	0,5%
382490 – LAS DEMÁS PREPARACIONES AGLUTINANTES PARA MOLDES*	35	48	35%	0,4%
851762 – APARATOS PARA LA RECEPCIÓN, CONVERSIÓN Y TRANSMISIÓN O REGENERACIÓN DE VOZ*	43	46	9%	0,4%
390110 – POLIETILENO*	38	46	20%	0,4%
870120 – TRACTORES DE CARRETERA PARA SEMIRREMOLQUES	26	45	72%	0,4%
871120 – MOTOCICLETAS	52	45	-13%	0,4%
400219 – LOS DEMÁS CAUCHO ESTIRENO*	51	45	-13%	0,4%
870321 – AUTOMÓVILES PARA EL TRANSPORTE DE PERSONAS*	19	43	122%	0,4%
870423 – AUTOMÓVILES PARA EL TRANSPORTE DE MERCANCÍAS*	28	42	53%	0,4%
110423 – ARINA DE DE MAIZ	7	41	534%	0,4%
170199 – LAS DEMÁS AZUCARES	29	39	38%	0,4%
Sub total	3.194	4.730	48%	44%
Resto	5.113	6.137	20%	56%
Total general	8.307	10.867	31%	100%

* Descripción abreviada

Fuente: Departamento de Integración y Comercio Internacional en base a datos de SmartDATA

Cuadro 10 – Importaciones clasificadas por Uso Económico

Descripción Uso Económico	Millones de US\$ CIF		Variación Ene-Dic 2011/2010	Participación Ene-Dic 2011
	Ene-Dic 2010	Ene-Dic 2011		
Bienes intermedios	2.713	3.493	29%	32,1%
Combustibles	1.415	2.366	67%	21,8%
Bienes de consumo	1.661	2.047	23%	18,8%
Bienes de capital	1.602	1.796	12%	16,5%
Piezas y accesorios para bienes de capital	614	771	26%	7,1%
Vehículos automotores para pasajeros	300	392	31%	3,6%
Resto	2	2	16%	0,0%
Total general	8.307	10.867	31%	100%

Fuente: Departamento de Integración y Comercio Internacional en base a datos de SmartDATA/CNCE/CIU

Cuadro 11 – Importaciones clasificadas por CIU Rev.3

CIU Rev.3	Ene-Dic 2010	Ene-Dic 2011	Ene-Dic 2011 / 2010	Ene-Dic 2011
Extracción de petróleo crudo y gas natural	1.023	1.729	69%	15,9%
Fabricación de vehículos automotores	606	739	22%	6,8%
Fabricación de productos de la refinación del petróleo	392	633	61%	5,8%
Fabricación de plásticos en formas primarias y de caucho sintético	357	412	16%	3,8%
Fabricación de abonos y compuestos de nitrógeno	251	360	43%	3,3%
Fabricación de partes, piezas y accesorios para vehículos automotores y sus motores	200	281	41%	2,6%
Fabricación de sustancias químicas básicas, excepto abonos y compuestos de nitrógeno	238	271	14%	2,5%
Fabricación de maquinaria agropecuaria y forestal	232	237	2%	2,2%
Fabricación de productos farmacéuticos, sustancias químicas medicinales y productos botánicos	203	235	16%	2,2%
Industrias básicas de hierro y acero	159	230	45%	2,1%
Fabricación de productos de plástico	178	219	23%	2,0%
Fabricación de transmisores de radio y televisión y de aparatos para telefonía y telegrafía con hilos	183	217	18%	2,0%
Cultivo de cereales y otros cultivos n.c.p.	121	198	64%	1,8%
Fabricación de otros productos químicos n.c.p.	160	189	19%	1,7%
Fabricación de otros tipos de maquinaria de uso general	141	167	18%	1,5%
Fabricación de maquinaria de oficina, contabilidad e informática	139	167	20%	1,5%
Fabricación de prendas de vestir, excepto prendas de piel	120	164	36%	1,5%
Fabricación de plaguicidas y otros productos químicos de uso agropecuario	144	160	11%	1,5%
Fabricación de jabones y detergentes, preparados para limpiar y pulir, perfumes y preparados de tocador	131	153	17%	1,4%
Elaboración de aceites y grasas de origen vegetal y animal	101	147	46%	1,4%
Fabricación de motores, generadores y transformadores eléctricos	123	136	11%	1,3%
Fabricación de receptores de radio y televisión, aparatos de grabación y reproducción de sonido y vídeo,	120	126	6%	1,2%
Fabricación de otros tipos de maquinaria de uso especial	120	126	5%	1,2%
Fabricación de aparatos de uso doméstico n.c.p.	104	119	14%	1,1%
Fabricación de calzado	76	104	37%	1,0%
Cultivo de frutas, nueces, plantas cuyas hojas o frutas se utilizan para preparar bebidas, y especias	81	99	22%	0,9%
Fabricación de otros productos elaborados de metal n.c.p.	85	98	15%	0,9%
Fabricación de maquinaria para la explotación de minas y canteras y para obras de construcción	67	97	45%	0,9%
Fabricación de bombas, compresores, grifos y válvulas	71	95	33%	0,9%
Elaboración de otros productos alimenticios n.c.p.	74	94	27%	0,9%
Fabricación de tejidos y artículos de punto y ganchillo	67	92	36%	0,8%
Fabricación de muebles	75	91	21%	0,8%
Curtido y adobo de cueros	62	87	41%	0,8%
Fabricación de pasta de madera, papel y cartón	80	87	8%	0,8%
Fabricación de cubiertas y cámaras de caucho; recauchado y renovación de cubiertas de caucho	71	86	21%	0,8%
Elaboración y conservación de frutas, legumbres y hortalizas	63	81	29%	0,7%
Preparación e hilatura de fibras textiles; tejeduría de productos textiles	67	78	16%	0,7%
Cría de ganado vacuno y de ovejas, cabras, caballos, asnos, mulas y burdéganos; cría de ganado lechero	48	78	63%	0,7%
Elaboración de azúcar	52	76	44%	0,7%
Fabricación de aparatos de distribución y control de la energía eléctrica	46	74	63%	0,7%
Producción, procesamiento y conservación de carne y productos cárnicos	52	71	36%	0,7%
Fabricación de otros artículos de papel y cartón	54	67	26%	0,6%
Elaboración de cacao y chocolate y de productos de confitería	55	67	22%	0,6%
Indeterminado	34	67	95%	0,6%
Fabricación de instrumentos y aparatos para medir, verificar, ensayar, navegar y otros fines, excepto el	59	66	11%	0,6%
Fabricación de equipo médico y quirúrgico y de aparatos ortopédicos	56	63	13%	0,6%
Fabricación de productos primarios de metales preciosos y metales no ferrosos	45	59	32%	0,5%
Fabricación de artículos confeccionados de materiales textiles, excepto prendas de vestir	46	59	28%	0,5%
Fabricación de equipo de elevación y manipulación	56	58	3%	0,5%
Fabricación de motocicletas	60	55	-8%	0,5%
Fabricación de juegos y juguetes	32	52	63%	0,5%
Elaboración de productos de molinería	15	52	241%	0,5%
Elaboración de alimentos preparados para animales	35	52	47%	0,5%
Elaboración y conservación de pescado y productos de pescado	48	49	1%	0,4%
Fabricación de máquinas herramienta	45	45	0%	0,4%
Fabricación de productos metálicos para uso estructural	31	45	46%	0,4%
Subtotal	7.355	9.762	33%	90%
Resto	951	1.105	16%	10%
Total general	8.307	10.867	31%	100%

Fuente: Departamento de Integración y Comercio Internacional en base a datos de SmartDATA /CNCE/CIU

Cuadro 12 – Importaciones de Manufacturas de Origen Industrial (Clasificadas a 6 dígitos del Sistema Armonizado)

Seis dígitos	Sistema Armonizado Descripciones abreviadas	Millones de US\$ CIF		Variación	Participación
		Ene-Dic 2010	Ene-Dic 2011	Ene-Dic 2011/2010	Ene-Dic 2011
870899	Los demás (partes y accesorios para vehículos)	142	209	48%	3,0%
870323	Automóviles para turismo (cilindrada entre 1.500 cm ³ y 3.000 cm ³)	176	209	19%	3,0%
390760	Politereftalato de etileno	122	150	23%	2,1%
851712	Teléfonos celulares móviles	104	119	14%	1,7%
870322	Automóviles para turismo (cilindrada entre 1.000 cm ³ y 1.500 cm ³)	82	118	44%	1,7%
310210	Urea, incluso en disolución acuosa	62	114	83%	1,6%
870431	Vehículos para transporte de mercancías con motor de émbolo (carga máx. menor o igual a 5 ton.)	129	102	-21%	1,5%
850440	Convertidores estáticos	20	96	391%	1,4%
380893	Herbicidas, inhibidores de germinación y reguladores del crecimiento de las plantas	75	83	12%	1,2%
300490	Medicamentos	69	79	14%	1,1%
847130	Máquinas automáticas para tratamiento o procesamiento de datos	59	78	32%	1,1%
870210	Vehículos para transporte de personas con motor de émbolo y encendido por compresión	34	74	118%	1,1%
310530	Hidrogenoortofosfato de diamonio	78	73	-6%	1,0%
870190	Los demás tractores	62	70	12%	1,0%
310540	Dihidrogenoortofosfato de amonio	44	69	58%	1,0%
852872	Los demás aparatos receptores de televisión en colores	60	61	2%	0,9%
382490	Las demás preparaciones aglutinantes	35	48	35%	0,7%
851762	Aparatos para la recepción y transmisión de voz, imágenes u otros datos	43	46	9%	0,7%
390110	Polietileno de densidad inferior a 0,94	38	46	20%	0,7%
870120	Tractores de carretera para semirremolques	26	45	72%	0,6%
871120	Motocicletas con motor de émbolo (cilindrada entre 50 cm ³ y 250 cm ³)	52	45	-13%	0,6%
400219	Los demás caucho estireno-butadieno; caucho estireno-butadieno carbolxilado	51	45	-13%	0,6%
870321	Automóviles para turismo (cilindrada inferior o igual a 1.000 cm ³)	19	43	122%	0,6%
870423	Vehículos para transporte de mercancías con motor de émbolo, encendido por compresión	28	42	53%	0,6%
870421	Vehículos automóviles para el transporte de mercancías	46	39	-16%	0,6%
380892	Fungicidas	32	38	18%	0,5%
843351	Cosechadoras - trilladoras	37	37	1%	0,5%
310310	Superfosfatos	21	36	70%	0,5%
300210	Antisuecos	22	35	57%	0,5%
847989	Las demás máquinas y aparatos	43	35	-19%	0,5%
401110	Neumáticos de los tipos utilizados en automóviles de turismo	30	34	12%	0,5%
380891	Insecticidas	34	34	1%	0,5%
340220	Preparaciones acondicionadas para la venta al por menor	28	34	19%	0,5%
841510	Las demás máquinas y aparatos para acondicionamiento de aire, de pared o para ventanas	29	30	4%	0,4%
401120	Neumáticos de los tipos utilizados en autobuses o camiones	19	30	57%	0,4%
392690	Las demás manufacturas de plástico	23	30	31%	0,4%
293339	Los demás compuestos cuya estructura contenga un ciclo piridina (incluso hidrogenado) sin condensar	17	29	77%	0,4%
640299	Los demás calzados con puntera metálica para protección	23	29	27%	0,4%
870422	Máquinas para acondicionamiento de aire de pared o para ventanas	32	29	-11%	0,4%
690890	Las demás placas y baldosas de cerámica	20	28	39%	0,4%
721933	Productos laminados en frío, planos, de acero inoxidable (espesor entre 1 mm y 3 mm)	20	28	37%	0,4%
848180	Los demás artículos de grifería y órganos similares	19	28	45%	0,4%
842481	Los demás aparatos para agricultura u horticultura	32	28	-12%	0,4%
293399	Los demás compuestos heterocíclicos con heteroátomos de nitrógeno exclusivamente	29	26	-9%	0,4%
851770	Partes de teléfonos	16	26	61%	0,4%
847330	Partes y accesorios de máquinas de la partida 84.71	26	26	-2%	0,4%
841810	Combinaciones de refrigerador y congelador con puertas exteriores separadas	23	25	9%	0,4%
844399	Las demás partes y accesorios de máquinas y aparatos para imprimir*	21	24	14%	0,3%
381700	Mezclas de alquilbencenos y mezclas de alquinaftalenos	21	23	6%	0,3%
843230	Sembradoras, plantadores y transplantadoras	25	23	-10%	0,3%
481840	Suéteres de fibras sintéticas o artificiales	16	23	41%	0,3%
390410	Policloruro de vinilo sin mezclar con otras sustancias	16	22	39%	0,3%
390120	Polietileno de densidad superior o igual a 0,94	17	22	24%	0,3%
950300	Triciclós, patinetes, coches de pedal y juguetes similares con ruedas	20	22	10%	0,3%
Sub total		2.367	2.934	24%	42%
Resto		3.444	4.067	18%	58%
Total general		5.811	7.001	20%	100%

* Se consideraron las importaciones de MOI mayores a US\$ 22 millones en enero - diciembre de 2011 expresadas a seis dígitos del Sistema Armonizado

** Variación superior a 1.000%

Fuente: Departamento de Integración y Comercio Internacional en base a datos de SmartDATA /CIU

Cuadro 13 – Importaciones por origen

País	Millones de US\$ CIF		Variación Ene-Dic 2011/2010	Participación Ene-Dic 2011	Ranking destinos	
	Ene-Dic 2010	Ene-Dic 2011			Ene-Dic 2010	Ene-Dic 2011
BRASIL	1.546	1.929	25%	17,7%	1	1
ARGENTINA	1.410	1.833	30%	16,9%	2	2
CHINA	1.123	1.439	28%	13,2%	3	3
VENEZUELA	757	812	7%	7,5%	4	4
E.E.U.U.	688	735	7%	6,8%	5	5
RUSIA	346	481	39%	4,4%	6	6
SUDAFRICA	9	369	*	3,4%	52	7
ALEMANIA	198	266	34%	2,4%	7	8
MEXICO	173	244	41%	2,2%	8	9
ANGOLA	57	213	273%	2,0%	22	10
COREA DEL SUR	100	204	104%	1,9%	13	11
FRANCIA	119	178	49%	1,6%	12	12
ITALIA	136	148	9%	1,4%	10	13
ESPAÑA	151	145	-4%	1,3%	9	14
CHILE	120	135	12%	1,2%	11	15
REINO UNIDO	73	122	68%	1,1%	17	16
INDIA	69	116	69%	1,1%	18	17
TAIWAN	99	111	12%	1,0%	14	18
JAPON	95	96	2%	0,9%	15	19
DINAMARCA	61	83	35%	0,8%	21	20
PARAGUAY	63	82	29%	0,8%	20	21
LATVIA	66	61	-7%	0,6%	19	22
SUIZA	50	57	16%	0,5%	23	23
HOLANDA	46	50	9%	0,5%	24	24
INDONESIA	28	49	73%	0,5%	29	25
FINLANDIA	28	44	59%	0,4%	30	26
SUECIA	29	43	50%	0,4%	27	27
EMIRATOS ARABES UNIDOS	9	41	381%	0,4%	56	28
MALASIA	28	41	44%	0,4%	28	29
ECUADOR	10	41	303%	0,4%	48	30
PERU	18	39	115%	0,4%	36	31
TURQUIA	40	37	-8%	0,3%	25	32
TAILANDIA	33	37	11%	0,3%	26	33
CANADA	82	37	-55%	0,3%	16	34
BELGICA, LUXEMBURGO	26	32	23%	0,3%	31	35
LIBIA	13	30	125%	0,3%	39	36
Sub total	7.901	10.379	31%	96%	-	-
Resto	406	488	20%	4%	-	-
Total general	8.307	10.867	31%	100%	-	-

* Variación superior a 1.000%

Fuente: Departamento de Integración y Comercio Internacional en base a datos de SmartDATA

Cuadro 14 – Principales productos de importación en AT por capítulo

Capítulo (2) Descripción	Millones de US\$ CIF		Variación	Participación	
	Ene-Dic 2010	Ene-Dic 2011	Ene-Dic 2011/2010	Ene-Dic 2010	Ene-Dic 2011
39-PLÁSTICO Y SUS MANUFACTURAS	173	206	19%	18,2%	16,4%
87-VEHÍCULOS AUTOMÓVILES, TRACTORES, VELOCÍPEDOS Y DEMÁS VEHÍCULOS TERRESTRES*	137	206	51%	14,4%	16,4%
29-PRODUCTOS QUÍMICOS ORGÁNICOS	90	111	24%	9,5%	8,9%
41-PIELES (EXCEPTO LA PELETERÍA) Y CUEROS	60	86	43%	6,3%	6,9%
40-CAUCHO Y SUS MANUFACTURAS	79	84	6%	8,4%	6,7%
51-LANA Y PELO FINO U ORDINARIO; HILADOS Y TEJIDOS DE CRIN	44	73	64%	4,7%	5,8%
38-PRODUCTOS DIVERSOS DE LAS INDUSTRIAS QUÍMICAS	44	57	31%	4,6%	4,6%
10-CEREALES	9	52	454%	1,0%	4,1%
72-FUNDICIÓN, HIERRO Y ACERO	30	41	39%	3,1%	3,3%
15-GRASA Y ACEITES ANIMALES O VEGETALES*	28	39	38%	3,0%	3,1%
03-PESCADOS Y CRUSTÁCEOS, MOLUSCOS Y DEMÁS INVERTEBRADOS ACUÁTICOS	42	34	-18%	4,4%	2,7%
48-PAPEL Y CARTÓN; MANUFACTURAS DE PASTA DE CELULOSA, DE PAPEL O CARTÓN	22	26	16%	2,3%	2,0%
28-PRODUCTOS QUÍMICOS INORGÁNICOS; COMPUESTOS INORGÁNICOS U ORGÁNICOS*	19	22	16%	2,0%	1,7%
85-MÁQUINAS, APARATOS Y MATERIAL ELÉCTRICO*	13	20	56%	1,3%	1,6%
18-CACAO Y SUS PREPARACIONES	13	20	45%	1,4%	1,6%
32-EXTRACTOS CURTIENTES O TINTÓREOS; TANINOS Y SUS DERIVADOS*	16	19	19%	1,7%	1,6%
60-TEJIDOS DE PUNTO	9	16	88%	0,9%	1,3%
55-FIBRAS SINTÉTICAS O ARTIFICIALES DISCONTINUAS	9	12	32%	0,9%	0,9%
27-COMBUSTIBLES MINERALES*	11	11	3%	1,1%	0,9%
34-JABÓN, AGENTES DE SUPERFICIE ORGÁNICOS, PREPARACIONES PARA LAVAR*	10	11	15%	1,0%	0,9%
84-REACTORES NUCLEARES, CALDERAS, MÁQUINAS, APARATOS Y ARTEFACTOS MECÁNICOS*	6	10	58%	0,7%	0,8%
30-PRODUCTOS FARMACÉUTICOS	10	10	-3%	1,0%	0,8%
73-MANUFACTURAS DE FUNDICIÓN, HIERRO O ACERO	10	9	-5%	1,0%	0,7%
24-TABACO Y SUCEDÁNEOS DEL TABACO ELABORADOS	10	8	-21%	1,1%	0,6%
25-SAL; AZUFRE; TIERRAS Y PIEDRAS; YESOS, CALES Y CEMENTOS*	5	7	35%	0,6%	0,6%
Sub total	899	1.191	33%	95%	95%
Resto	52	64	24%	5%	5%
Total general	951	1.255	32%	100%	100%

*Descripción abreviada

Fuente: Departamento de Integración y Comercio Internacional en base a datos de SmartDATA

Cuadro 15 – Importaciones en AT por origen

País	Millones de US\$ CIF		Variación	Participación
	Ene-Dic 2010	Ene-Dic 2011	Ene-Dic 2011/2010	Ene-Dic 2011
ARGENTINA	139	193	38%	15,3%
BRASIL	162	176	9%	14,0%
CHINA	110	147	33%	11,7%
COREA DEL SUR	38	122	222%	9,7%
E.E.U.U.	103	98	-5%	7,8%
TAIWAN	67	64	-5%	5,1%
DINAMARCA	37	61	63%	4,9%
FRANCIA	31	41	32%	3,2%
INDIA	9	30	218%	2,4%
ALEMANIA	24	28	15%	2,2%
JAPON	26	26	-3%	2,1%
PERU	10	25	155%	2,0%
ESPAÑA	23	21	-7%	1,7%
ITALIA	17	20	13%	1,6%
MALASIA	8	18	125%	1,5%
REINO UNIDO	16	17	10%	1,4%
MEXICO	13	16	21%	1,3%
PARAGUAY	13	16	18%	1,3%
INDONESIA	13	13	1%	1,1%
Sub total	861	1.130	31%	90%
Resto	90	125	40%	10%
Total general	951	1.255	32%	100%

Fuente: Departamento de Integración y Comercio Internacional en base a datos de SmartDATA