



COMERCIO EXTERIOR DE BIENES DEL URUGUAY

Informe mensual – Diciembre 2013
Año 4 – N° 48
23 de enero de 2014

Dirección de Estudios Económicos¹
Teléfono: (+598) 2604 04 64 int. 142
Correo: dee@ciu.com.uy / Sitio web: [dee](http://dee.ciu.com.uy)

En el año 2013, según las estimaciones realizadas por la Dirección de Estudios Económicos de la CIU, la balanza comercial de bienes presentó un saldo negativo de US\$ 832 millones².

Cuadro 1 – Saldo de la balanza comercial de bienes

(Enero 2013 – Diciembre 2013, en millones de dólares)

	Millones de US\$		
	Exportaciones	Importaciones	Saldo comercial
DNA	9.154	12.348	-3.194
Zonas Francas ¹ y otros ajustes	1.248	-1.114	2.362
Total	10.402	11.234	-832

Fuente: DEE en base a datos de SmartDATA y estimaciones propias

En dicho período, las exportaciones de bienes registradas por la Dirección Nacional de Aduanas (DNA) ascendieron a US\$ 9.154 millones. A su vez, si se suman las colocaciones externas de las principales empresas industriales instaladas en zonas francas del Uruguay (una vez descontados los insumos nacionales adquiridos por dichas empresas) y otros ajustes que corresponden, las exportaciones totalizaron US\$ 10.402 millones.

¹ **Director:** Cr. Mag. Sebastián Pérez. **Equipo técnico:** Ec. Mag. Valeria Cantero, Ec. Mathías Cardarello, An. Ec. Valentina Rey. **Secretaría:** Sra. Nuria Juvé.

² En el análisis se incluyeron las operaciones de comercio exterior de las empresas UPM (ex Botnia) y Pepsi instaladas en zona francas uruguayas. Además, también se consideró la operativa de comercio exterior de la Zona Franca Parque de las Ciencias y de la Zona Franca Montes del Plata.



Gráfico 1 – Evolución del saldo de la balanza comercial de bienes

(Años móviles, en millones de dólares)



Fuente: DEE en base a datos de SmartDATA y estimaciones propias

Por su parte, las importaciones de bienes registradas por la DNA se ubicaron en torno a los US\$ 12.348 millones en los últimos doce meses. Asimismo, si se incorporan las demás operaciones (zonas francas y otros ajustes), las compras externas totalizan los US\$ 11.234 millones.



1. Exportaciones de bienes²

En diciembre de 2013, las solicitudes de exportación de bienes ascendieron a US\$ 718 millones, lo que implicó un aumento del 11% con relación a igual mes del año anterior.

En el año 2013, las ventas al exterior sumaron US\$ 9.151 millones, registrando un incremento del 5% respecto al 2012. Por otra parte, medidas en volúmenes físicos, las mismas habrían crecido 5,2% en igual comparación.

Cabe destacar el buen desempeño de las exportaciones de soja durante el año 2013, que alcanzaron los U\$S 1.878 millones, superando a las colocaciones de carne que ascendieron en el mismo período a U\$S 1.494. En efecto, sin considerar las ventas de soja, las exportaciones nacionales habrían disminuido 0,9% en el acumulado del año.

Cuadro 1.1 – Exportaciones uruguayas de bienes

(En millones de dólares FOB)

Mes	2012	2013	Variación
Enero	593	603	2%
Febrero	587	518	-12%
Marzo	768	580	-24%
Abril	759	1.006	33%
Mayo	841	989	18%
Junio	743	873	18%
Julio	997	979	-2%
Agosto	785	883	12%
Setiembre	660	687	4%
Octubre	662	710	7%
Noviembre	672	605	-10%
Diciembre	646	718	11%
Total	8.714	9.151	5%

Fuente: DEE en base a datos de SmartDATA

² Nota metodológica: la información estadística incluida en el documento ha sido extraída de SmartDATA en base a datos de solicitudes de exportación e importación proporcionados por la DNA. La comparación interanual se realiza con información de cada año disponible a los dos días del período que se informa. Para la realización de este informe, salvo indicación expresa en contrario, no se incluye el comercio exterior de bienes de zonas francas, ni las exportaciones e importaciones de energía eléctrica, así como la proveeduría de bienes dentro de puertos y aeropuertos a empresas de transporte. Vale decir que dichos productos son considerados en la Cuenta Corriente de la Balanza de Pagos y han incrementado su importancia en los últimos años.

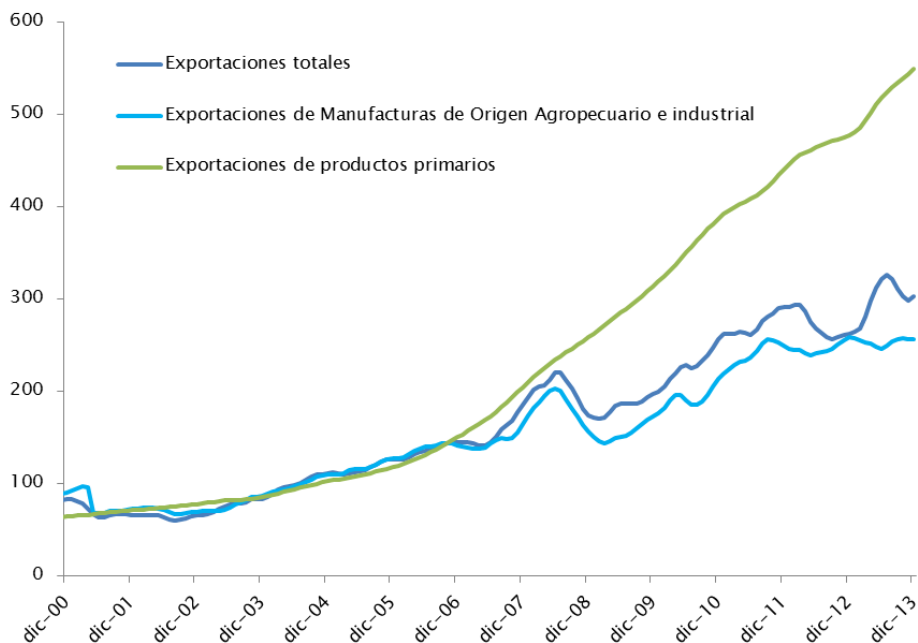


Como puede observarse en el gráfico 1.1, las exportaciones industriales (manufacturas de origen agropecuario e industrial), mostraron un desempeño más magro en relación al total de bienes exportados por el país. Dichas colocaciones se encuentran prácticamente estancadas desde inicios de 2011 medidas en dólares corrientes.

Por su parte, las exportaciones de Productos Primarios han sido las que han demostrado mayor dinámica, impulsando al alza las colocaciones externas totales.

Gráfico 1.1 – Exportaciones uruguayas de bienes

(Índice en dólares corrientes, base 2004=100)

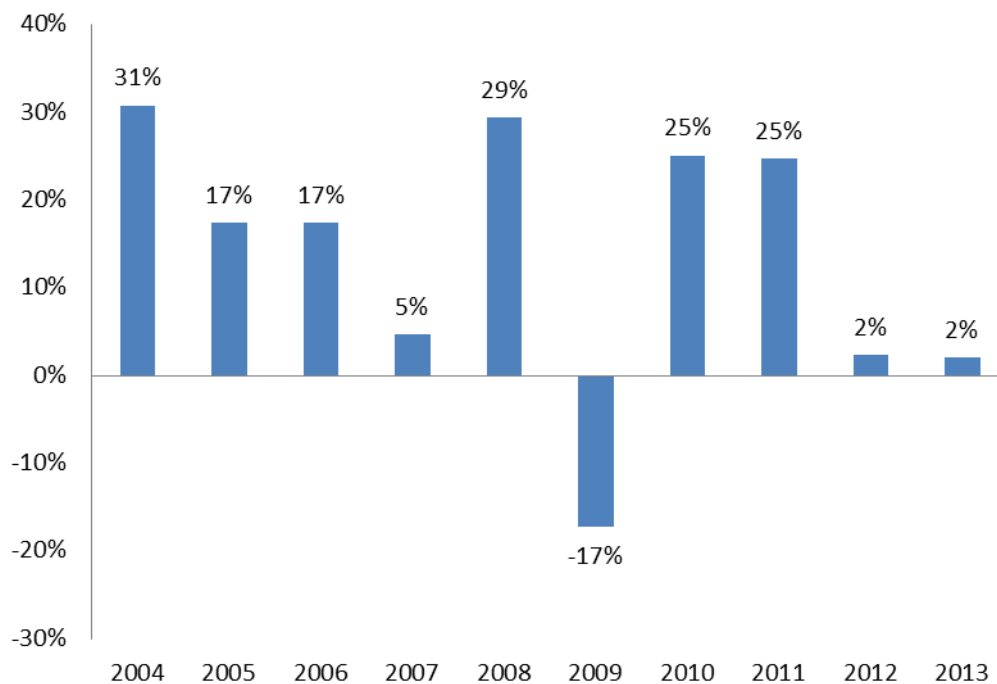


Fuente: DEE en base a datos de SmartDATA/CNCE



En el año 2013, las colocaciones de Productos Primarios alcanzaron U\$S 3.573 millones mientras que las ventas externas de MOA y MOI consideradas conjuntamente, llegaron a los U\$S 5.552 millones, aumentando 12% y 2% respectivamente con relación al año 2012.

Gráfico 1.2 - Variación anual de las exportaciones en dólares de MOA y MOI.



Fuente: DEE en base a datos de SmartDATA



2. Importaciones

En diciembre de 2013, las importaciones de bienes registradas por la DNA crecieron 9% en comparación con igual mes de 2012, ubicándose en US\$ 851 millones. Dicho importe incluye US\$ 89 millones que correspondieron a operaciones bajo el régimen de Admisión Temporal (AT), las cuales presentaron un aumento del 25% respecto al mismo mes del año anterior.

Cuadro 2.1 – Importaciones uruguayas de bienes

(En millones de dólares CIF)

Mes	2012	2013	Variación
Enero	695	802	15%
Febrero	628	930	48%
Marzo	969	1.205	24%
Abril	620	2.016	225%
Mayo	809	818	1%
Junio	722	734	2%
Julio	1.634	1.313	-20%
Agosto	840	904	8%
Setiembre	801	842	5%
Octubre	867	1.010	17%
Noviembre	792	924	17%
Diciembre	783	851	9%
Total	10.160	12.348	22%

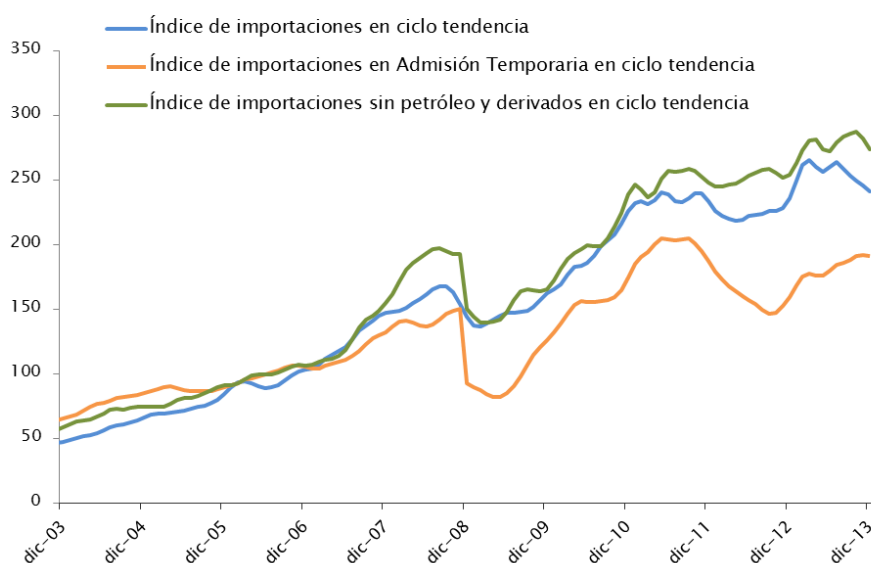
Fuente: DEE en base a datos de SmartDATA

En el acumulado del año, las compras externas totalizaron US\$ 12.348 millones, lo que significó un incremento del 22% respecto a igual período del año anterior. Sin computar las adquisiciones de petróleo, las importaciones habrían crecido 12% en el mismo período. Las compras acumuladas en AT ascendieron a los US\$ 1.147 millones, aumentado 19% respecto a igual período de 2012.

Si se desagregan las importaciones por Uso Económico, además del fuerte crecimiento registrado en las importaciones de combustibles, los Bienes de capital crecieron 22%, seguido de Piezas y accesorios para bienes de capital (20%), Bienes intermedios (9%), Bienes de consumo (7%) y Vehículos automotores para pasajeros (2%)

Analizando las compras externas según su origen, en el año 2013 China concentró el 16% de las mismas, seguido por Brasil y Argentina que representaron el 15% y 13% del total importado respectivamente.

Gráfico 2.1 – Evolución de las importaciones en dólares en ciclo tendencia
(Índices base=2006, ciclo tendencia)



Fuente: DEE en base a datos de SmartDATA

En ciclo tendencia, las compras al exterior se mostraron a la baja tanto si se excluyen o no los combustibles. Por su parte, las importaciones en Admisión Temporal mostraron un leve aumento en los últimos dos meses.



2. Anexo estadístico¹

2.1. Exportaciones

Cuadro 2 – Principales productos de exportación por capítulo

Capítulo S.A. Descripción abreviada	Enero – Diciembre				
	Año en millones de US\$		Variación	Participación	
	2012	2013	2013/2012	2012	2013
12-SEMILLAS Y FRUTOS OLEAGINOSOS*	1.374	1.878	37%	15,8%	20,5%
02-CARNE Y DESPOJOS COMESTIBLES.	1.589	1.494	-6%	18,2%	16,3%
04-LECHE Y PRODUCTOS LACTEOS; HUEVOS DE AVE; MIEL NATURAL*	792	926	17%	9,1%	10,1%
10-CEREALES.	1.048	922	-12%	12,0%	10,1%
44-MADERA, CARBON VEGETAL Y MANUFACTURAS DE MADERA.	479	567	18%	5,5%	6,2%
39-PLASTICO Y SUS MANUFACTURAS.	305	298	-2%	3,5%	3,3%
41-PIELES (EXCEPTO LA PELETERIA) Y CUEROS.	263	292	11%	3,0%	3,2%
87-VEHICULOS AUTOMOVILES, SUS PARTES Y ACCESORIOS*	132	286	117%	1,5%	3,1%
51-LANA Y PELO FINO U ORDINARIO; HILADOS Y TEJIDOS DE CRIN.	242	263	9%	2,8%	2,9%
11-PRODUCTOS DE LA MOLINERIA; MALTA*	222	231	4%	2,5%	2,5%
40-CAUCHO Y SUS MANUFACTURAS.	141	143	1%	1,6%	1,6%
03-PESCADOS Y CRUSTACEOS*	180	135	-25%	2,1%	1,5%
30-PRODUCTOS FARMACEUTICOS.	127	130	2%	1,5%	1,4%
94-MUEBLES*	117	126	7%	1,3%	1,4%
71-PERLAS NATURALES (FINAS)*	126	120	-5%	1,4%	1,3%
15-GRASA Y ACEITES ANIMALES O VEGETALES*	122	119	-3%	1,4%	1,3%
38-PRODUCTOS DIVERSOS DE LAS INDUSTRIAS QUIMICAS	124	111	-11%	1,4%	1,2%
08-FRUTAS Y FRUTOS COMESTIBLES*	83	97	18%	0,9%	1,1%
48-PAPEL Y CARTON; MANUFACTURAS DE PASTA DE CELULOSA*	91	87	-4%	1,0%	1,0%
85-MAQUINAS, APARATOS Y MATERIAL ELECTRICO*	93	82	-12%	1,1%	0,9%
05-LOS DEMAS PRODUCTOS DE ORIGEN ANIMAL*	69	74	8%	0,8%	0,8%
73-MANUFACTURAS DE FUNDICION, HIERRO O ACERO.	81	74	-9%	0,9%	0,8%
34-JABON, AGENTES DE SUPERFICIE ORGANICOS*	75	70	-7%	0,9%	0,8%
24-TABACO Y SUCEDANEOS DEL TABACO ELABORADOS.	50	49	-3%	0,6%	0,5%
16-PREPARACIONES DE CARNE, PESCADO O DE CRUSTACEOS*	49	46	-7%	0,6%	0,5%
32-EXTRACTOS CURTIENTES O TINTOREOS*	44	43	-2%	0,5%	0,5%
01-ANIMALES VIVOS.	87	37	-57%	1,0%	0,4%
35-MATERIAS ALBUMINOIDEAS*	38	36	-4%	0,4%	0,4%
23-RESIDUOS Y DESPERDICIOS DE LAS INDUSTRIAS ALIMENTARIAS*	33	32	-4%	0,4%	0,4%
84-, MAQUINAS, APARATOS Y ARTEFACTOS MECANICOS Y SUS PARTES*	34	29	-13%	0,4%	0,3%
31-ABONOS.	32	29	-10%	0,4%	0,3%
28-PRODUCTOS QUIMICOS INORGANICOS	28	26	-8%	0,3%	0,3%
27-COMBUSTIBLES MINERALES*	93	26	-72%	1,1%	0,3%
29-PRODUCTOS QUIMICOS ORGANICOS.	20	22	14%	0,2%	0,2%
21-PREPARACIONES ALIMENTICIAS DIVERSAS.	19	20	4%	0,2%	0,2%
90-INSTRUMENTOS Y APARATOS DE OPTICA, FOTOGRAFIA O CINEMATOGRAFIA*	18	20	11%	0,2%	0,2%
22-BEBIDAS, LIQUIDOS ALCOHOLICOS Y VINAGRE.	20	19	-7%	0,2%	0,2%
63-LOS DEMAS ARTICULOS TEXTILES CONFECCIONADOS*	18	18	2%	0,2%	0,2%
19-PREPARACIONES A BASE DE CEREALES, HARINA, ALMIDON, FECULA O LECHE*	22	18	-18%	0,3%	0,2%
43-PELETERIA Y CONFECCIONES DE PELETERIA FICTICIA O ARTIFICIAL*	18	15	-18%	0,2%	0,2%
61-PRENDAS Y COMPLEMENTOS*	17	12	-29%	0,2%	0,1%
74-COBRE Y SUS MANUFACTURAS.	11	12	5%	0,1%	0,1%
62-PRENDAS Y COMPLEMENTOS*	24	12	-51%	0,3%	0,1%
Sub total	8.552	9.046	6%	98%	99%
Resto	161	105	-35%	2%	1%
Total	8.714	9.151	5%	100%	100%

Fuente: DEE en base a datos de SmartDATA

³ A partir del informe correspondiente a julio de 2011, las clasificaciones que utilizan la Matriz de Correspondencias de Comercio Internacional de la Comisión Nacional de Comercio Exterior de Argentina, cuentan con la actualización de la 4ª Enmienda del Sistema Armonizado de Designación y Codificación de Mercancías, y de la 5ª enmienda a partir de enero de 2012, realizada por la Dirección de Estudios Económicos de la CIU.



Cuadro 3 – Principales productos de exportación por subpartida

Subpartida Descripción abreviada	Enero – Diciembre				
	En millones de US\$		Variación	Participación	
	2012	2013	2013/2012	2012	2013
120190 – LAS DEMÁS, HABAS DE SOJA*	1.360	1.868	37%	15,6%	20,4%
020230 – CARNE BOVINA DESHUESADA CONGELADA	1.001	877	-12%	11,5%	9,6%
100630 – ARROZ SEMIBLANQUEADO O BLANQUEADO	414	415	0%	4,8%	4,5%
020130 – CARNE BOVINA DESHUESADA REFRIGERADA	369	350	-5%	4,2%	3,8%
040221 – LECHE EN POLVO SIN ADICIÓN DE AZÚCAR NI OTRO EDULCORANTE	219	339	55%	2,5%	3,7%
440399 – MADERA LAS DEMÁS	279	330	18%	3,2%	3,6%
100199 – LOS DEMÁS, TRIGO Y MORCAJO	422	307	-27%	4,8%	3,4%
040690 – LOS DEMÁS QUESOS	241	225	-6%	2,8%	2,5%
110710 – MALTA SIN TOSTAR	210	211	0%	2,4%	2,3%
392330 – PREFORMAS PET	179	168	-6%	2,1%	1,8%
510529 – LAS DEMÁS LANAS	151	144	-5%	1,7%	1,6%
870323 – LOS DEMÁS VEHÍCULOS, DE CILINDRADA SUPERIOR A 1.500 CM ³ PERO INFERIOR O IGUAL A 3.000 CM ³	22	129	492%	0,3%	1,4%
040210 – LECHE EN POLVO CON UN CONTENIDO DE MATERIAS GRASAS INFERIOR O IGUAL AL 1,5% EN PESO*	109	128	17%	1,3%	1,4%
940190 – PARTES DE ASIENTOS*	104	115	10%	1,2%	1,3%
040510 – MANTECA	101	102	1%	1,2%	1,1%
400510 – CAUCHO	91	94	3%	1,0%	1,0%
710812 – ORO Y PLATA	102	93	-9%	1,2%	1,0%
440122 – MADERA DISTINTA DE LA DE CONÍFERAS	73	82	12%	0,8%	0,9%
410441 – CUEROS SIN DIVIDIR; DIVIDIDOS CON LA FLOR	62	78	26%	0,7%	0,9%
380892 – FUNGICIDAS	84	75	-10%	1,0%	0,8%
100590 – LOS DEMÁS, MAÍZ	56	70	25%	0,6%	0,8%
410712 – CUEROS Y PIELES ENTEROS DIVIDIDOS CON LA FLOR	66	69	5%	0,8%	0,8%
870421 – VEHÍCULOS AUTOMÓVILES PARA EL TRANSPORTE DE MERCANCIAS CON CARGA MÁXIMA INFERIOR O IGUAL A 5 T	16	67	313%	0,2%	0,7%
730640 – LOS DEMÁS TUBOS Y PERFILES HUECOS SOLDADOS, DE SECCIÓN CIRCULAR, DE ACERO INOXIDABLE	65	64	-1%	0,7%	0,7%
050400 – TRIPAS, VEJIGAS*	57	62	10%	0,6%	0,7%
510111 – LANA ESQUILADA	42	62	46%	0,5%	0,7%
300490 – LOS DEMÁS MEDICAMENTOS	61	60	-2%	0,7%	0,7%
340211 – ANIÓNICOS	61	58	-4%	0,7%	0,6%
020220 – LOS DEMÁS CORTES (TROZOS) SIN DESHUESAR DE CARNES DE ANIMALES DE LA ESPECIE BOVINA	15	58	290%	0,2%	0,6%
854430 – JUEGOS DE CABLES PARA BUJÍAS DE ENCENDIDO*	59	56	-4%	0,7%	0,6%
151790 – LAS DEMÁS, MARGARINA	39	56	41%	0,5%	0,6%
030389 – LOS DEMÁS PESCADOS, EXCEPTO LOS HÍGADOS, HUEVAS Y LECHAS	92	55	-41%	1,1%	0,6%
410792 – CUEROS Y PIELES DIVIDIDOS CON LA FLOR	56	53	-5%	0,6%	0,6%
441239 – LAS DEMÁS, MADERA CONTRACHAPADA, MADERA CHAPADA Y MADERA ESTRATIFICADA	35	49	41%	0,4%	0,5%
020442 – LOS DEMÁS CORTES (TROZOS) SIN DESHUESAR, DE CARNE OVINA CONGELADA	41	49	19%	0,5%	0,5%
150210 – SEBO	65	49	-26%	0,8%	0,5%
020629 – LOS DEMÁS, DESPOJOS COMESTIBLES DE LA ESPECIE BOVINA*	33	41	25%	0,4%	0,4%
040900 – MIEL NATURAL.	30	39	31%	0,3%	0,4%
440799 – LAS DEMÁS, MADERA ASERRADA O DESBASTADA LONGITUDINALMENTE*	32	39	22%	0,4%	0,4%
100620 – ARROZ DESCASCARILLADO*	62	39	-38%	0,7%	0,4%
100640 – ARROZ PARTIDO	41	36	-12%	0,5%	0,4%
160250 – LAS DEMÁS PREPARACIONES Y CONSERVAS DE CARNE DE LA ESPECIE BOVINA*	39	36	-8%	0,4%	0,4%
870120 – TRACTORES DE CARRETERA PARA SEMIRREMOLQUES	39	35	-10%	0,4%	0,4%
080520 – MANDARINAS*	28	35	25%	0,3%	0,4%
080510 – NARANJAS	22	34	49%	0,3%	0,4%
030474 – MERLUZAS (MERLUCCIIUS SPP., UROPHYCIS SPP.)	33	33	1%	0,4%	0,4%
510121 – LANA ESQUILADA	27	30	14%	0,3%	0,3%
410411 – PLENA FLOR SIN DIVIDIR; DIVIDIDOS CON LA FLOR	23	30	31%	0,3%	0,3%
010229 – LOS DEMÁS, ANIMALES VIVOS DE LA ESPECIE BOVINA	63	30	-53%	0,7%	0,3%
410419 – LOS DEMÁS CUEROS Y PIELES CURTIDOS "CRUST" EN ESTADO HUMEDO	22	29	32%	0,3%	0,3%
400599 – LOS DEMÁS, CAUCHO MEZCLADO SIN VULCANIZAR	24	26	9%	0,3%	0,3%
441232 – LAS DEMÁS, MADERA CONTRACHAPADA, MADERA CHAPADA Y MADERA ESTRATIFICADA	31	26	-16%	0,4%	0,3%
040410 – LACTOSUERO, AUNQUE ESTE MODIFICADO, INCLUSO CONCENTRADO*	24	25	6%	0,3%	0,3%
481019 – LOS DEMÁS, PAPEL Y CARTÓN	27	25	-7%	0,3%	0,3%
440710 – MADERA ASERRADA O DESBASTADA LONGITUDINALMENTE, CORTADA O DESEENROLLADA*	18	25	36%	0,2%	0,3%
240220 – CIGARRILLOS QUE CONTENGAN TABACO	28	24	-13%	0,3%	0,3%
020712 – SIN TROCEAR, CONGELADOS	26	23	-13%	0,3%	0,3%
Sub total	7.091	7.725	9%	81,4%	84,4%
Resto	1.623	1.426	-12%	18,6%	15,6%
Total	8.714	9.151	5%	100%	100%

Fuente: DEE en base a datos de SmartDATA



Cuadro 4 – Exportaciones por Grandes Rubros

Grandes Rubros	Enero – Diciembre				
	En millones de US\$		Variación	Participación	
	2012	2013	2013/2012	2012	2013
MOA	3.646	3.711	2%	41,8%	40,6%
Productos Primarios	3.179	3.573	12%	36,5%	39,0%
MOI	1.796	1.841	2%	20,6%	20,1%
Combustibles y energía	93	26	-72%	1,1%	0,3%
Total general	8.714	9.151	5%	100%	100%

Fuente: DEE en base a datos de SmartDATA/CNCE/CIU

Cuadro 5 – Exportaciones por Contenido Tecnológico

Contenido Tecnológico	Enero – Diciembre				
	En millones de US\$		Variación	Participación	
	2012	2013	2013/2012	2012	2013
Descripción					
Productos primarios	5.100	5.483	8%	58,5%	59,9%
Manufacturas basadas en recursos naturales/Agricultura y forestación	1.363	1.445	6%	15,6%	15,8%
Manufacturas de contenido tecnológico bajo /Textiles y vestimenta	531	521	-2%	6,1%	5,7%
Manufacturas de contenido tecnológico medio/Industrias procesadoras	433	409	-5%	5,0%	4,5%
Manufacturas de contenido tecnológico bajo /Otros	405	393	-3%	4,7%	4,3%
Manufacturas de contenido tecnológico medio/Productos mecánicos	131	285	117%	1,5%	3,1%
Manufacturas basadas en recursos naturales/Otros	252	212	-16%	2,9%	2,3%
Manufacturas de contenido tecnológico alto /Otros	138	144	4%	1,6%	1,6%
Otras transacciones	206	128	-38%	2,4%	1,4%
Manufacturas de contenido tecnológico medio/Industrias de ingeniería	128	113	-12%	1,5%	1,2%
Manufacturas de contenido tecnológico alto/Productos eléctricos y electrónicos	26	17	-37%	0,3%	0,2%
Total general	8.714	9.151	5%	100%	100%

Fuente: DEE en base a datos de SmartDATA/CNCE/CIU



Cuadro 6 – Exportaciones hacia Argentina por Manufacturas de Origen Industrial
(Clasificadas a 6 dígitos del Sistema Armonizado)

Sistema Armonizado	Enero – Diciembre				
	En millones de US\$		Variación 2013/2012	Participación	
	2012	2013		2012	2013
Descripción abreviada					
854430 – JUEGOS DE CABLES PARA BUJIAS DE ENCENDIDO UTILIZADOS EN LOS MEDIOS DE TRANSPORTE*	58	56	-3%	13,5%	13,7%
870323 – AUTOMÓVILES PARA TURISMO DE CILINDRADA SUPERIOR A 1.500 CM ³ PERO INFERIOR O IGUAL A 3.000 CM ³	17	40	141%	3,9%	9,8%
870120 – TRACTORES DE CARRETERA PARA SEMIRREMOLQUES	37	35	-5%	8,5%	8,5%
940190 – PARTES DE ASIENTOS	30	34	12%	7,1%	8,3%
481019 – LOS DEMÁS PAPEL Y CARTÓN DE LOS TIPOS UTILIZADOS PARA ESCRIBIR, IMPRIMIR U OTROS FINES GRÁFICOS	19	17	-12%	4,5%	4,1%
400510 – CAUCHO CON ADICION DE NEGRO DE HUMO O DE SILICE	19	17	-14%	4,4%	4,0%
340211 – ANIONICOS	18	16	-10%	4,2%	3,9%
870422 – VEHÍCULOS AUTOMÓVILES PARA EL TRANSPORTE DE MERCANCIA CON CARGA MAXIMA SUPERIOR A 5 T PERO INFERIOR O IGUAL A 20 T	11	15	32%	2,6%	3,5%
730640 – LOS DEMÁS, SOLDADOS, DE SECCION CIRCULAR, DE ACERO INOXIDABLE	14	13	-5%	3,1%	3,1%
481820 – PAÑUELOS, TOALLITAS DE DESMAQUILLAR Y TOALLAS	14	13	-9%	3,2%	3,0%
390690 – LOS DEMÁS POLÍMEROS ACRÍLICOS EN FORMAS PRIMARIAS	8	12	47%	1,9%	3,0%
481013 – PAPEL Y CARTÓN DE LOS TIPOS UTILIZADOS PARA ESCRIBIR, IMPRIMIR U OTROS FINES GRÁFICOS EN BOBINAS (ROLLOS)	7	8	14%	1,5%	1,8%
481810 – PAPEL HIGIENICO	10	7	-23%	2,2%	1,8%
300660 – PREPARACIONES QUIMICAS ANTICONCEPTIVAS A BASE DE HORMONAS*	5	6	18%	1,1%	1,4%
940490 – LOS DEMÁS SOMMIERS, ARTÍCULOS DE CAMA Y ARTÍCULOS SIMILARES*	3	5	51%	0,7%	1,1%
392390 – LOS DEMÁS ARTÍCULOS PARA EL TRANSPORTE O ENVASADO, DE PLÁSTICO*	5	4	-5%	1,1%	1,1%
392330 – BOMBONAS (DAMAJUANAS), BOTELLAS, FRASCOS Y ARTICULOS SIMILARES	15	4	-71%	3,4%	1,0%
380892 – FUNGICIDAS	2	4	107%	0,5%	1,0%
482390 – LOS DEMÁS PAPELES, CARTONES, CELULOSA*	4	4	-7%	1,0%	1,0%
300490 – LOS DEMÁS MEDICAMENTOS*	2	4	88%	0,5%	0,9%
630140 – MANTAS DE FIBRAS SINTETICAS (EXCEPTO LAS ELECTRICAS)	3	3	6%	0,8%	0,8%
870423 – VEHÍCULOS AUTOMÓVILES PARA EL TRANSPORTE DE MERCANCIAS DE PESO TOTAL CON CARGA MAXIMA SUPERIOR A 20 T	3	3	3%	0,7%	0,8%
320417 – COLORANTES PIGMENTARIOS Y PREPARACIONES A BASE DE ESTOS COLORANTES	3	3	-6%	0,8%	0,7%
480255 – LOS DEMÁS PAPELES O CARTONES DE PESO SUPERIOR O IGUAL A 40 G/M ² PERO INFERIOR O IGUAL A 150 G/M ² , EN BOBINAS (ROLLOS)	3	3	-4%	0,7%	0,7%
870830 – FRENOS Y SERVOFRENOS; SUS PARTES	4	3	-23%	0,9%	0,7%
701090 – LOS DEMÁS RECIPIENTES PARA EL TRANSPORTE O ENVASADO, DE VIDRIO*	2	3	72%	0,4%	0,7%
392043 – CON UN CONTENIDO DE PLASTIFICANTES SUPERIOR O IGUAL AL 6 % EN PESO	2	3	17%	0,5%	0,7%
320890 – LOS DEMÁS PINTURAS Y BARNICES A BASE DE POLÍMEROS SINTÉTICOS O NATURALES MODIFICADOS	4	3	-32%	0,9%	0,7%
390521 – COPOLÍMEROS DE ACETATO DE VINILO EN DISPERSION ACUOSA	3	3	-13%	0,7%	0,6%
390390 – LOS DEMÁS POLÍMEROS DE ESTIRENO EN FORMAS PRIMARIAS	4	3	-43%	1,0%	0,6%
321290 – LOS DEMÁS PIGMENTOS	4	3	-33%	0,9%	0,6%
392010 – DE POLÍMEROS DE ETILENO	1	2	259%	0,2%	0,6%
842833-- – LOS DEMÁS, DE BANDA O CORREA	1	2	311%	0,1%	0,6%
470710 – PAPEL O CARTON KRAFT CRUDO O PAPEL O CARTON CORRUGADO	2	2	0%	0,4%	0,4%
310310 – SUPERFOSFATOS	0	2	-	0,0%	0,4%
681381 – GUARNICIONES PARA FRENOS	2	2	-16%	0,5%	0,4%
293719 – LAS DEMÁS HORMONAS POLIPEPTÍDICAS, HORMONAS PROTEICAS Y HORMONAS GLUCOPROTEICAS	1	2	90%	0,2%	0,4%
491199 – LOS DEMÁS IMPRESOS, INCLUIDAS LAS ESTAMPAS, GRABADOS Y FOTOGRAFÍAS	1	2	13%	0,3%	0,4%
611011 – SUÉTERES (JERSEYS), CHALECOS Y ARTÍCULOS SIMILARES, DE LANA*	2	2	-19%	0,5%	0,4%
630790 – LOS DEMÁS ARTÍCULOS CONFECCIONADOS, INCLUIDOS LOS PATRONES PARA PRENDAS DE VESTIR	1	2	93%	0,2%	0,4%
390421 – LOS DEMÁS POLICLORURO DE VINILI SIN PLASTIFICAR	2	2	-22%	0,5%	0,4%
600110 – TEJIDOS <DE PELO LARGO>	1	1	7%	0,3%	0,3%
730630 – LOS DEMÁS, SOLDADOS, DE SECCION CIRCULAR, DE HIERRO O ACERO SIN ALEAR	2	1	-15%	0,4%	0,3%
901839 – LAS DEMÁS JERINGAS, AGUJAS, CATÉTERES, CANULAS E INSTRUMENTOS SIMILARES*	2	1	-28%	0,4%	0,3%
340290 – LOS DEMÁS AGENTES DE SUPERFICIE ORGÁNICO	2	1	-37%	0,5%	0,3%
320649 – LAS DEMÁS MATERIAS COLORANTES Y LAS DEMÁS PREPARACIONES	1	1	23%	0,2%	0,3%
380893 – HERBICIDAS, INHIBIDORES DE GERMINACIÓN Y REGULADORES DEL CRECIMIENTO DE LAS PLANTAS	1	1	-19%	0,3%	0,3%
Sub total	354	371	5%	82%	90%
Resto	76	42	-45%	18%	10%
Total	431	413	-4%	100%	100%

Fuente: DEE en base a datos de SmartDATA/CNCE/CIU



Cuadro 7 – Exportaciones hacia Brasil por Manufacturas de Origen Industrial
(Clasificadas a 6 dígitos del Sistema Armonizado)

Sistema Armonizado Descripción abreviada	Enero – Diciembre				
	En millones de US\$		Variación 2013/2012	Participación	
	2012	2013		2012	2013
392330 – BOMBONAS (DAMAJUANAS), BOTELLAS, FRASCOS Y ARTICULOS SIMILARES	152	154	1%	21,0%	18,1%
870323 – DE CILINDRADA SUPERIOR A 1.500 CM? PERO INFERIOR O IGUAL A 3.000 CM?	4	88	-	0,6%	10,3%
400510 – CAUCHO CON ADICION DE NEGRO DE HUMO O DE SILICE	70	75	8%	9,6%	8,8%
870421 – DE PESO TOTAL CON CARGA MAXIMA INFERIOR O IGUAL A 5 T	16	67	315%	2,2%	7,9%
380892 – FUNGICIDAS	74	66	-11%	10,1%	7,7%
730640 – LOS DEMAS, SOLDADOS, DE SECCION CIRCULAR, DE ACERO INOXIDABLE	51	50	0%	6,9%	5,9%
340211 – ANIONICOS	35	34	-2%	4,8%	4,0%
400599 – LOS DEMAS, CAUCHO MEZCLADO SIN VULCANIZAR, EN FORMAS PRIMARIAS O EN PLACAS, HOJAS O TIRAS.	24	26	9%	3,3%	3,1%
940190 – PARTES	13	24	85%	1,8%	2,8%
401519 – LOS DEMAS GUANTES, MITONES Y MANOPLAS	22	18	-19%	3,1%	2,1%
870895 – BOLSAS INFLABLES DE SEGURIDAD CON SISTEMA DE INFLADO (AIRBAG)*	3	15	324%	0,5%	1,7%
392020 – DE POLIMEROS DE PROPILENO	11	14	28%	1,5%	1,7%
380891 – INSECTICIDAS	20	12	-38%	2,7%	1,5%
283329 – LOS DEMAS SULFATOS	12	10	-15%	1,6%	1,2%
320417 – COLORANTES PIGMENTARIOS Y PREPARACIONES A BASE DE ESTOS COLORANTES	6	10	64%	0,8%	1,1%
392010 – DE POLIMEROS DE ETILENO	12	9	-26%	1,7%	1,1%
300230 – VACUNAS PARA LA MEDICINA VETERINARIA	7	8	12%	1,0%	0,9%
392390 – LOS DEMAS ARTICULOS PARA EL TRANSPORTE O ENVASADO, DE PLÁSTICO*	8	8	-2%	1,1%	0,9%
392043 – CON UN CONTENIDO DE PLASTIFICANTES SUPERIOR O IGUAL AL 6 % EN PESO	9	7	-23%	1,2%	0,8%
481019 – LOS DEMAS, PAPEL Y CARTÓN DE LOS TIPOS UTILIZADOS PARA ESCRIBIR, IMPRIMIR U OTROS FINES GRÁFICOS*	6	7	9%	0,8%	0,8%
300490 – LOS DEMÁS MEDICAMENTOS	7	6	-4%	0,9%	0,7%
870322 – DE CILINDRADA SUPERIOR A 1.000 CM? PERO INFERIOR O IGUAL A 1.500 CM?	14	6	-57%	2,0%	0,7%
390690 – LOS DEMÁS POLÍMEROS ACRÍLICOS EN FORMAS PRIMARIAS	5	6	2%	0,7%	0,7%
630140 – MANTAS DE FIBRAS SINTÉTICAS (EXCEPTO LAS ELECTRICAS)	8	5	-32%	1,1%	0,6%
380893 – HERBICIDAS, INHIBIDORES DE GERMINACIÓN Y REGULADORES DEL CRECIMIENTO DE LAS PLANTAS	5	5	8%	0,7%	0,6%
961900 – COMPRESAS Y TAMPONES HIGIÉNICOS, PAÑALES PARA BEBÉS Y ARTICULOS SIMILARES*	6	5	-22%	0,8%	0,6%
901839 – LAS DEMÁS JERINGAS, AGUJAS, CATÉTERES, CÁNULAS E INSTRUMENTOS SIMILARES	4	5	22%	0,5%	0,6%
730630 – LOS DEMAS, SOLDADOS, DE SECCION CIRCULAR, DE HIERRO O ACERO SIN ALEAR	6	5	-28%	0,9%	0,5%
390799 – LOS DEMÁS POLIÉSTERES*	4	4	15%	0,5%	0,5%
940490 – LOS DEMÁS SOMMIERS, ARTICULOS DE CAMA Y ARTICULOS SIMILARES*	6	4	-22%	0,8%	0,5%
340290 – LOS DEMÁS AGENTES DE SUPERFICIE ORGÁNICO	4	4	-17%	0,6%	0,4%
630221 – LAS DEMÁS ROPAS DE CAMA, ESTAMPADAS DE ALGODON	1	3	322%	0,1%	0,4%
710310 – EN BRUTO O SIMPLEMENTE ASERRADAS O DESBASTADAS	2	3	36%	0,3%	0,4%
392049 – LAS DEMÁS PLACAS, LÁMINAS, HOJAS Y TIRAS, DE POLÍMEROS DE CLORURO DE VINILO*	0	3	-	0,0%	0,4%
320649 – LAS DEMÁS MATERIAS COLORANTES Y LAS DEMÁS PREPARACIONES	2	3	45%	0,3%	0,3%
392350 – TAPONES, TAPAS, CAPSULAS Y DEMAS DISPOSITIVOS DE CIERRE	1	3	226%	0,1%	0,3%
600110 – TEJIDOS <DE PELO LARGO>	3	3	-3%	0,4%	0,3%
390390 – LOS DEMÁS POLÍMEROS DE ESTIRENO EN FORMAS PRIMARIAS	4	3	-28%	0,5%	0,3%
320890 – LOS DEMÁS PINTURAS Y BARNICES A BASE DE POLÍMEROS SINTÉTICOS O NATURALES MODIFICADOS	2	2	46%	0,2%	0,3%
600641 – LOS DEMÁS TEJIDOS DE PUNTO DE ALGODÓN, CRUDOS O BLANQUEADOS	1	2	221%	0,1%	0,3%
252210 – CAL VIVA	1	2	89%	0,2%	0,2%
390940 – RESINAS FENOLICAS	2	2	-2%	0,3%	0,2%
600642 – LOS DEMÁS TEJIDOS DE PUNTO DE ALGODÓN, TEÑIDOS	2	2	-2%	0,3%	0,2%
481013 – PAPEL Y CARTÓN DE LOS TIPOS UTILIZADOS PARA ESCRIBIR, IMPRIMIR U OTROS FINES GRÁFICOS EN BOBINAS (ROLLOS)	2	2	-21%	0,3%	0,2%
391620 – DE POLIMEROS DE CLORURO DE VINILO	1	2	20%	0,2%	0,2%
Sub total	649	793	22%	89%	93%
Resto	79	59	-25%	11%	7%
Total	728	852	17%	100%	100%

Fuente: DEE en base a datos de SmartDATA/CNCE/CIU



Cuadro 8 – Exportaciones por CIU Rev 3

CIU Rev 3 Descripción abreviada	Enero – Diciembre				
	En millones de US\$		Variación 2013/2012	Participación	
	2012	2013		2012	2013
Cultivo de cereales y otros cultivos n.c.p.	1.916	2.322	21%	22,0%	25,4%
Producción, procesamiento y conservación de carne y productos cárnicos	1.730	1.617	-6%	19,8%	17,7%
Elaboración de productos lácteos	783	906	16%	9,0%	9,9%
Elaboración de productos de molinería	535	516	-4%	6,1%	5,6%
Silvicultura, extracción de madera y actividades de servicios conexas	282	336	19%	3,2%	3,7%
Curtido y adobo de cueros	251	281	12%	2,9%	3,1%
Fabricación de vehículos automotores	113	260	131%	1,3%	2,8%
Fabricación de productos de plástico	261	254	-3%	3,0%	2,8%
Elaboración de bebidas malteadas y de malta	214	215	1%	2,5%	2,4%
Preparación e hilatura de fibras textiles; tejeduría de productos textiles	216	210	-3%	2,5%	2,3%
Fabricación de productos farmacéuticos, sustancias químicas medicinales y productos botánicos	140	146	4%	1,6%	1,6%
Elaboración y conservación de pescado y productos de pescado	190	145	-23%	2,2%	1,6%
Aserrado y acepilladura de madera	123	145	18%	1,4%	1,6%
Fabricación de otros productos de caucho	142	141	-1%	1,6%	1,5%
Fabricación de muebles	108	116	8%	1,2%	1,3%
Fabricación de plaguicidas y otros productos químicos de uso agropecuario	118	107	-10%	1,4%	1,2%
Fabricación de productos primarios de metales preciosos y metales no ferrosos	116	104	-10%	1,3%	1,1%
Indeterminado	89	99	11%	1,0%	1,1%
Cría de ganado vacuno y de ovejas, cabras, caballos, asnos, mulas y burdéganos; cría de ganado lechero	128	98	-23%	1,5%	1,1%
Cultivo de frutas, nueces, plantas cuyas hojas o frutas se utilizan para preparar bebidas, y especias	83	98	18%	0,9%	1,1%
Fabricación de hojas de madera para enchapado; fabricación de tableros contrachapados, tableros laminado	73	85	17%	0,8%	0,9%
Fabricación de jabones y detergentes, preparados para limpiar y pulir, perfumes y preparados de tocador	75	72	-4%	0,9%	0,8%
Industrias básicas de hierro y acero	75	71	-6%	0,9%	0,8%
Fabricación de sustancias químicas básicas, excepto abonos y compuestos de nitrógeno	57	61	7%	0,7%	0,7%
Fabricación de otros artículos de papel y cartón	61	58	-6%	0,7%	0,6%
Elaboración de aceites y grasas de origen vegetal y animal	41	58	40%	0,5%	0,6%
Fabricación de otros tipos de equipo eléctrico n.c.p.	61	57	-5%	0,7%	0,6%
Fabricación de plásticos en formas primarias y de caucho sintético	43	43	0%	0,5%	0,5%
Cría de otros animales; elaboración de productos animales n.c.p.	33	42	27%	0,4%	0,5%
Elaboración de productos de tabaco	36	34	-8%	0,4%	0,4%
Fabricación de abonos y compuestos de nitrógeno	32	29	-10%	0,4%	0,3%
Fabricación de artículos confeccionados de materiales textiles, excepto prendas de vestir	27	27	3%	0,3%	0,3%
Fabricación de productos de la refinación del petróleo	93	26	-72%	1,1%	0,3%
Fabricación de partes, piezas y accesorios para vehículos automotores y sus motores	19	24	30%	0,2%	0,3%
Elaboración de otros productos alimenticios n.c.p.	25	22	-9%	0,3%	0,2%
Fabricación de otros productos químicos n.c.p.	25	22	-13%	0,3%	0,2%
Explotación de otras minas y canteras n.c.p.	20	21	8%	0,2%	0,2%
Fabricación de prendas de vestir, excepto prendas de piel	33	18	-46%	0,4%	0,2%
Fabricación de equipo médico y quirúrgico y de aparatos ortopédicos	17	18	8%	0,2%	0,2%
Fabricación de pinturas, barnices y productos de revestimiento similares, tintas de imprenta y masillas	24	18	-25%	0,3%	0,2%
Fabricación de papel y cartón ondulado y de envases de papel y cartón	15	17	9%	0,2%	0,2%
Fabricación de tejidos y artículos de punto y ganchillo	18	16	-12%	0,2%	0,2%
Elaboración de vinos	16	14	-14%	0,2%	0,1%
Adobo y teñido de pieles; fabricación de artículos de piel	17	13	-23%	0,2%	0,1%
Fabricación de pasta de madera, papel y cartón	14	13	-9%	0,2%	0,1%
Sub total	8.489	8.995	6%	97,4%	98,3%
Resto	224	156	-31%	2,6%	1,7%
Total	8.714	9.151	5%	100%	100%

Fuente: DEE en base a datos de SmartDATA



Cuadro 9 – Exportaciones por destino

Destino	Enero – Diciembre				
	En millones de US\$		Variación	Participación	
	2012	2013	2013/2012	2012	2013
BRASIL	1.746	1.750	0%	20,0%	19,1%
REPUBLICA POPULAR DE CHINA	924	1.466	59%	10,6%	16,0%
Z.F.NUEVA PALMIRA	777	787	1%	8,9%	8,6%
ARGENTINA	501	473	-6%	5,8%	5,2%
VENEZUELA	406	450	11%	4,7%	4,9%
ALEMANIA	290	362	25%	3,3%	4,0%
E.E.U.U.	329	359	9%	3,8%	3,9%
Z.F. FRAY BENTOS – BOTNIA	271	305	13%	3,1%	3,3%
RUSIA (FEDERACION RUSA)	389	277	-29%	4,5%	3,0%
HOLANDA (PAISES BAJOS)	149	186	25%	1,7%	2,0%
PARAGUAY	154	160	4%	1,8%	1,7%
ITALIA	128	153	19%	1,5%	1,7%
ISRAEL	176	149	-15%	2,0%	1,6%
MEXICO	148	148	0%	1,7%	1,6%
CHILE	209	143	-31%	2,4%	1,6%
SUIZA	139	126	-10%	1,6%	1,4%
PERU	136	116	-15%	1,6%	1,3%
EGIPTO	26	111	325%	0,3%	1,2%
IRAK	119	109	-9%	1,4%	1,2%
ESPAÑA	124	107	-13%	1,4%	1,2%
REINO UNIDO	117	85	-27%	1,3%	0,9%
TUNEZ	37	75	101%	0,4%	0,8%
PORTUGAL	55	71	30%	0,6%	0,8%
HONG KONG	64	63	-1%	0,7%	0,7%
CANADA	64	55	-15%	0,7%	0,6%
IRAN	19	54	188%	0,2%	0,6%
ARGELIA	41	54	33%	0,5%	0,6%
VIETNAM	44	54	23%	0,5%	0,6%
SUDAFRICA	64	53	-18%	0,7%	0,6%
TURQUIA	65	49	-24%	0,7%	0,5%
TAILANDIA	43	35	-19%	0,5%	0,4%
ZONA FRANCA PARQUE DE LAS CIENCIAS S	23	34	47%	0,3%	0,4%
FRANCIA	33	33	1%	0,4%	0,4%
BANGLADESH	49	31	-36%	0,6%	0,3%
BOLIVIA	21	31	45%	0,2%	0,3%
Z.F. PUNTA PEREIRA	20	30	53%	0,2%	0,3%
BELGICA, LUXEMBURGO	37	27	-27%	0,4%	0,3%
SINGAPUR	26	26	-1%	0,3%	0,3%
SUECIA	25	25	-4%	0,3%	0,3%
COREA (SUR)	21	24	14%	0,2%	0,3%
NIGERIA	57	22	-62%	0,7%	0,2%
CUBA	42	20	-53%	0,5%	0,2%
FILIPINAS	18	20	10%	0,2%	0,2%
SIERRA LEONA	2	19	-	0,0%	0,2%
MARRUECOS	58	18	-69%	0,7%	0,2%
Sub total	8.188	8.746	7%	94%	96%
Resto	525	405	-23%	6%	4%
Total	8.714	9.151	5%	100%	100%

Fuente: DEE en base a datos de SmartDATA



2.2. Importaciones⁶

Cuadro 10 – Principales productos de importación por capítulo

Capítulo S.A. Descripción abreviada	Enero – Diciembre				
	En millones de US\$		Variación	Participación	
	2012	2013	2013/2012	2012	2013
27-COMBUSTIBLES MINERALES, ACEITES MINERALES Y PRODUCTOS DE SU DESTILACION	1.660	2.864	73%	16,3%	23,2%
87-VEHICULOS AUTOMOVILES, TRACTORES, VELOCIPEDOS Y DEMAS VEHICULOS TERRESTRES	1.115	1.280	15%	11,0%	10,4%
84-REACTORES NUCLEARES, CALDERAS, MAQUINAS, APARATOS Y ARTEFACTOS MECANICOS	1.119	1.273	14%	11,0%	10,3%
85-MAQUINAS, APARATOS Y MATERIAL ELECTRICO, Y SUS PARTES; APARATOS DE GRABACION	782	944	21%	7,7%	7,6%
39-PLASTICO Y SUS MANUFACTURAS	562	599	7%	5,5%	4,8%
38-PRODUCTOS DIVERSOS DE LAS INDUSTRIAS QUIMICAS	315	346	10%	3,1%	2,8%
31-ABONOS	352	330	-6%	3,5%	2,7%
29-PRODUCTOS QUIMICOS ORGANICOS	261	269	3%	2,6%	2,2%
30-PRODUCTOS FARMACEUTICOS	221	245	11%	2,2%	2,0%
40-CAUCHO Y SUS MANUFACTURAS	202	236	17%	2,0%	1,9%
73-MANUFACTURAS DE FUNDICION, HIERRO O ACERO	168	194	15%	1,7%	1,6%
72-FUNDICION, HIERRO Y ACERO	179	179	0%	1,8%	1,4%
10-CEREALES	62	175	183%	0,6%	1,4%
94-MUEBLES; MOBILIARIO MEDICOQUIRURGICO; ARTICULOS DE CAMA Y SIMILARES	147	174	19%	1,4%	1,4%
48-PAPEL Y CARTON; MANUFACTURAS DE PASTA DE CELULOSA, DE PAPEL O CARTON	156	162	4%	1,5%	1,3%
23-RESIDUOS Y DESPERDICIOS DE LAS INDUSTRIAS ALIMENTARIAS; ALIMENTOS PREPARADOS	139	157	13%	1,4%	1,3%
90-INSTRUMENTOS Y APARATOS DE OPTICA, FOTOGRAFIA O CINEMATOGRAFIA, DE MEDIDA	139	154	11%	1,4%	1,2%
61-PRENDAS Y COMPLEMENTOS (ACCESORIOS), DE VESTIR, DE PUNTO	124	132	6%	1,2%	1,1%
64-CALZADO, POLAINAS Y ARTICULOS ANALOGOS; PARTES DE ESTOS ARTICULOS	108	119	11%	1,1%	1,0%
62-PRENDAS Y COMPLEMENTOS (ACCESORIOS), DE VESTIR, EXCEPTO LOS DE PUNTO	107	118	10%	1,1%	1,0%
15-GRASA Y ACEITES ANIMALES O VEGETALES; PRODUCTOS DE SU DESDOBLAMIENTO	97	114	17%	1,0%	0,9%
33-ACEITES ESENCIALES Y RESINOIDES; PREPARACIONES DE PERFUMERIA	94	103	10%	0,9%	0,8%
21-PREPARACIONES ALIMENTICIAS DIVERSAS	91	102	12%	0,9%	0,8%
34-JABON, AGENTES DE SUPERFICIE ORGANICOS, PREPARACIONES PARA LAVAR	94	96	3%	0,9%	0,8%
09-CAFE, TE, YERBA MATE Y ESPECIAS.	70	96	37%	0,7%	0,8%
41-PIELES (EXCEPTO LA PELETERIA) Y CUEROS	93	95	2%	0,9%	0,8%
17-AZUCARES Y ARTICULOS DE CONFITERIA	95	93	-2%	0,9%	0,8%
20-PREPARACIONES DE HORTALIZAS, FRUTAS U OTROS FRUTOS O DEMAS PARTES DE PLANTAS	79	89	13%	0,8%	0,7%
02-CARNE Y DESPOJOS COMESTIBLES	68	86	27%	0,7%	0,7%
32-EXTRACTOS CURTIENTES O TINTOREOS; TANINOS Y SUS DERIVADOS; PIGMENTOS	73	77	5%	0,7%	0,6%
19-PREPARACIONES A BASE DE CEREALES, HARINA, ALMIDON, FECULA O LECHE	64	70	8%	0,6%	0,6%
22-BEBIDAS, LIQUIDOS ALCOHOLICOS Y VINAGRE	65	68	4%	0,6%	0,5%
95-JUEGUETES, JUEGOS Y ARTICULOS PARA RECREO O DEPORTE; SUS PARTES Y ACCESORIOS.	75	64	-15%	0,7%	0,5%
28-PRODUCTOS QUIMICOS INORGANICOS; COMPUESTOS INORGANICOS U ORGANICOS	51	61	19%	0,5%	0,5%
51-LANA Y PELO FINO U ORDINARIO; HILADOS Y TEJIDOS DE CRIN.	50	59	18%	0,5%	0,5%
76-ALUMINIO Y SUS MANUFACTURAS.	50	55	10%	0,5%	0,4%
44-MADERA, CARBON VEGETAL Y MANUFACTURAS DE MADERA.	53	55	3%	0,5%	0,4%
69-PRODUCTOS CERAMICOS	53	55	4%	0,5%	0,4%
96-MANUFACTURAS DIVERSAS.	54	54	0%	0,5%	0,4%
Sub total	9.289	11.442	23%	91%	93%
Resto	872	907	4%	9%	7%
Total	10.160	12.348	22%	100%	100%

Fuente: DEE en base a datos de SmartDATA

⁶ Las importaciones en régimen general incluyen las compras en Admisión Temporal



Cuadro 11 – Principales productos de importación por subpartida

Subpartida S.A. Descripción abreviada	Enero – Diciembre				
	En millones de US\$		Variación	Participación	
	2012	2013	2013/2012	2012	2013
270900 – ACEITES CRUDOS DE PETRÓLEO O DE MINERAL BITUMINOSO	1.055	2.125	101%	10,4%	17,2%
271019 – LOS DEMAS ACEITES DE PETRÓLEO O DE MINERAL BITUMINOSO	558	673	21%	5,5%	5,5%
870323 – AUTOMÓVILES PARA TURISMO Y DEMÁS VEHÍCULOS DE TRANSPORTE*	230	208	-10%	2,3%	1,7%
870899 – LAS DEMAS PARTES Y ACCESORIOS PARA VEHÍCULOS AUTOMÓVILES	95	197	107%	0,9%	1,6%
851712 – TELÉFONOS CELULARES (MÓVILES)* Y LOS DE OTRAS REDES INALÁMBRICAS	137	170	24%	1,3%	1,4%
390760 – POLI(TEREFALATO DE ETILENO)	145	140	-4%	1,4%	1,1%
870431 – LOS DEMÁS VEHÍCULOS PARA TRANSPORTE DE MERCANCÍAS*	128	139	9%	1,3%	1,1%
380893 – HERBICIDAS, INHIBIDORES DE GERMINACIÓN Y REGULADORES DEL CRECIMIENTO DE LAS PLANTAS	108	137	27%	1,1%	1,1%
850231 – LOS DEMÁS GRUPOS ELECTRÓGENOS DE ENREGÍA EOLICA	5	127	-	0,0%	1,0%
870322 – AUTOMÓVILES PARA TURISMO Y DEMÁS VEHÍCULOS DE TRANSPORTE*	98	125	27%	1,0%	1,0%
847130 – MAQUINAS AUTOMATICAS PARA TRATAMIENTO O PROCESAMIENTO DE DATOS*	104	102	-2%	1,0%	0,8%
100390 – LAS DEMÁS, CEBADA	20	97	376%	0,2%	0,8%
300490 – LOS DEMAS MEDICAMENTOS	91	96	5%	0,9%	0,8%
870190 – LOS DEMAS TRACTORES	76	89	17%	0,7%	0,7%
310210 – UREA, INCLUSO EN DISOLUCION ACUOSA	111	88	-20%	1,1%	0,7%
090300 – YERBA MATE.	59	85	44%	0,6%	0,7%
852872 – LOS DEMÁS, EN COLORES	70	75	7%	0,7%	0,6%
020329 – LAS DEMAS, CARNE DE ANIMALES DE LA ESPECIE PORCINA CONGELADA*	60	74	23%	0,6%	0,6%
310530 – HIDROGENOORTOFOSFATO DE DIAMONIO (FOSFATO DIAMONICO)	59	68	14%	0,6%	0,5%
870321 – AUTOMÓVILES PARA TURISMO Y DEMÁS VEHÍCULOS DE TRANSPORTE*	54	66	21%	0,5%	0,5%
210690 – LAS DEMAS PREPARACIONES ALIMENTICIAS n.c.p.	56	65	16%	0,6%	0,5%
400219 – LOS DEMÁS, CAUCHO ESTIRENO-BUTADIENO (SBR)*	48	61	25%	0,5%	0,5%
310540 – DIHIDROGENOORTOFOSFATO DE AMONIO (FOSFATO MONOAMONICO)*	75	58	-23%	0,7%	0,5%
870421 – VEHÍCULOS AUTOMÓVILES PARA EL TRANSPORTE DE MERCANCÍAS DE PESO TOTAL CON CARGA MÁX. INFERIOR O IGUAL A 5 T	52	56	8%	0,5%	0,5%
851762 – APARATOS PARA LA RECEPCIÓN, CONVERSIÓN Y TRANSMISIÓN O REGENERACIÓN DE VOZ, IMAGEN U OTROS DATOS*	47	56	19%	0,5%	0,5%
510111 – LANA ESQUILADA	46	55	20%	0,4%	0,4%
300210 – ANTISUEROS (SUEROS CON ANTICUERPOS), DEMAS FRACCIONES DE LA SANGRE Y PRODUCTOS INMUNOLO*	34	53	57%	0,3%	0,4%
870120 – TRACTORES DE CARRETERA PARA SEMIRREMOLQUES	50	51	2%	0,5%	0,4%
843351 – COSECHADORAS-TRILLADORAS	36	51	40%	0,4%	0,4%
870120 – TRACTORES DE CARRETERA PARA SEMIRREMOLQUES	41	50	23%	0,4%	0,4%
851770 – PARTES DE TELÉFONOS, INCLUIDOS LOS TELÉFONOS CELULARES (MÓVILES) Y LOS DE OTRAS REDES INALÁMBRICAS*	41	48	17%	0,4%	0,4%
870423 – VEHÍCULOS AUTOMÓVILES PARA EL TRANSPORTE DE MERCANCÍAS DE PESO TOTAL CON CARGA MÁXIMA SUPERIOR A 20T	40	47	18%	0,4%	0,4%
390110 – POLIETILENO DE DENSIDAD INFERIOR A 0,94	42	46	11%	0,4%	0,4%
380891 – INSECTICIDAS	37	45	23%	0,4%	0,4%
401110 – NEUMÁTICOS DE CAUCHO DE LOS TIPOS UTILIZADOS EN AUTOMOVILES DE TURISMO*	31	43	38%	0,3%	0,3%
340220 – PREPARACIONES ACONDICIONADAS PARA LA VENTA AL POR MENOR	38	42	10%	0,4%	0,3%
842481 – LOS DEMÁS APARATOS PARA AGRICULTURA U HORTICULTURA	31	42	33%	0,3%	0,3%
410441 – CUEROS EN ESTADO SECO, PLENA FLOR SIN DIVIDIR; DIVIDIDOS CON LA FLOR*	40	39	-1%	0,4%	0,3%
293339 – LOS DEMAS COMPUESTOS CUYA ESTRUCTURA CONTENGA UN CICLO PIRIDINA (INCLUSO HIDROGENADO), SIN CONDENSAR	39	39	-1%	0,4%	0,3%
871120 – MOTOCICLETAS, CON MOTOR DE EMBOLO (PISTON) ALTERNATIVO*	48	39	-20%	0,5%	0,3%
721933 – PRODUCTOS LAMINADOS PLANOS DE ACERO INOXIDABLE, DE ESPESOR SUPERIOR A 1 MM PERO INFERIOR A 3 MM	41	38	-6%	0,4%	0,3%
382490 – LAS DEMAS PREPARACIONES DE LA INDUSTRIA QUÍMICA n.p.c.	42	38	-11%	0,4%	0,3%
230990 – LAS DEMAS PREPARACIONES DE LOS TIPOS UTILIZADOS PARA LA ALIMENTACIÓN DE LOS ANIMALES	31	37	19%	0,3%	0,3%
870422 – LOS DEMÁS VEHÍCULOS AUTOMÓVILES PARA EL TRANSPORTE DE MERCANCÍAS*	31	37	18%	0,3%	0,3%
392690 – LAS DEMAS MANUFACTURAS DE PLÁSTICO Y MANUFACTURAS DE LAS DEMÁS MATERIAS DE LAS PARTIDAS 39.01 A 39.14	35	36	4%	0,3%	0,3%
310420 – CLORURO DE POTASIO	32	36	12%	0,3%	0,3%
841510 – MÁQUINAS Y APARATOS PARA ACONDICIONAMIENTO DE AIRE DE PARED O PARA VENTANAS	35	36	1%	0,3%	0,3%
843230 – SEMBRADORAS, PLANTADORAS Y TRASPLANTADORAS	33	36	8%	0,3%	0,3%
170199 – LOS DEMÁS, AZÚCAR DE CAÑA O DE REMOLACHA Y SACAROSA QUÍMICAMENTE PURA, EN ESTADO SÓLIDO.	40	35	-11%	0,4%	0,3%
380892 – FUNGICIDAS	38	34	-10%	0,4%	0,3%
310310 – SUPERFOSFATOS	32	32	-1%	0,3%	0,3%
293359 – LOS DEMAS COMPUESTOS CUYA ESTRUCTURA CONTENGA UN CICLO PIRIDINA, SIN CONDENSAR	26	31	16%	0,3%	0,2%
730890 – LAS DEMAS CONSTRUCCIONES Y SUS PARTES	22	31	36%	0,2%	0,2%
410411 – CUEROS EN ESTADO SECO, PLENA FLOR SIN DIVIDIR, DIVIDIDOS CON LA FLOR*	29	30	3%	0,3%	0,2%
847330 – PARTES Y ACCESORIOS DE MAQUINAS DE LA PARTIDA 84.71	35	30	-13%	0,3%	0%
Sub total	4.640	6.384	38%	45,7%	51,7%
Resto	5.520	5.964	8%	54,3%	48,3%
Total	10.160	12.348	22%	100,0%	100,0%

Fuente: DEE en base a datos de SmartDATA



Cuadro 12 – Importaciones clasificadas por Uso Económico

Uso Económico	Enero – Diciembre				
	En millones de US\$		Variación	Participación	
	2012	2013	2013/2012	2012	2013
Bienes intermedios	3.470	3.770	9%	34,1%	30,5%
Combustibles	1.663	2.864	72%	16,4%	23,2%
Bienes de consumo	2.127	2.270	7%	20,9%	18,4%
Bienes de capital	1.823	2.223	22%	17,9%	18,0%
Piezas y accesorios para bienes de capital	670	805	20%	6,6%	6,5%
Vehículos automotores para pasajeros	405	415	2%	4,0%	3,4%
Resto	3	3	-1%	0,0%	0,0%
Total general	10.160	12.348	22%	100%	100%

Fuente: DEE en base a datos de SmartDATA/CNCE/CIU

Cuadro 13 – Importaciones clasificadas por CIU Rev.3

CIIU Rev 3 Descripción abreviada	Enero – Diciembre				
	En millones de US\$		Variación	Participación	
	2012	2013	2013/2012	2012	2013
Extracción de petróleo crudo y gas natural	1.072	2.151	101%	10,6%	17,4%
Fabricación de vehículos automotores	774	812	5%	7,6%	6,6%
Fabricación de productos de la refinación del petróleo	584	705	21%	5,8%	5,7%
Fabricación de plásticos en formas primarias y de caucho sintético	403	434	8%	4,0%	3,5%
Fabricación de abonos y compuestos de nitrógeno	355	332	-6%	3,5%	2,7%
Fabricación de maquinaria agropecuaria y forestal	265	316	19%	2,6%	2,6%
Fabricación de sustancias químicas básicas, excepto abonos y compuestos de nitrógeno	295	310	5%	2,9%	2,5%
Fabricación de productos farmacéuticos, sustancias químicas medicinales y productos botánicos	278	306	10%	2,7%	2,5%
Fabricación de transmisores de radio y televisión y de aparatos para telefonía y telegrafía con hilos	244	298	22%	2,4%	2,4%
Fabricación de partes, piezas y accesorios para vehículos automotores y sus motores	159	272	71%	1,6%	2,2%
Cultivo de cereales y otros cultivos n.c.p.	146	268	83%	1,4%	2,2%
Fabricación de productos de plástico	235	259	10%	2,3%	2,1%
Fabricación de plaguicidas y otros productos químicos de uso agropecuario	188	223	18%	1,9%	1,8%
Fabricación de maquinaria de oficina, contabilidad e informática	207	215	4%	2,0%	1,7%
Industrias básicas de hierro y acero	211	211	0%	2,1%	1,7%
Fabricación de otros productos químicos n.c.p.	205	202	-1%	2,0%	1,6%
Fabricación de otros tipos de maquinaria de uso general	168	192	14%	1,7%	1,6%
Fabricación de prendas de vestir, excepto prendas de piel	178	188	6%	1,7%	1,5%
Fabricación de motores, generadores y transformadores eléctricos	77	186	143%	0,8%	1,5%
Fabricación de jabones y detergentes, preparados para limpiar y pulir, perfumes y preparados de tocador	163	170	4%	1,6%	1,4%
Elaboración de aceites y grasas de origen vegetal y animal	131	148	13%	1,3%	1,2%
Fabricación de receptores de radio y televisión, aparatos de grabación y reproducción de sonido y video,	139	138	-1%	1,4%	1,1%
Cultivo de frutas, nueces, plantas cuyas hojas o frutos se utilizan para preparar bebidas, y especias	102	131	28%	1,0%	1,1%
Fabricación de aparatos de uso doméstico n.c.p.	119	127	7%	1,2%	1,0%
Fabricación de calzado	108	119	11%	1,1%	1,0%
Fabricación de otros productos elaborados de metal n.c.p.	108	119	10%	1,1%	1,0%
Fabricación de muebles	101	119	17%	1,0%	1,0%
Fabricación de otros tipos de maquinaria de uso especial	105	113	8%	1,0%	0,9%
Elaboración de otros productos alimenticios n.c.p.	101	113	12%	1,0%	0,9%
Producción, procesamiento y conservación de carne y productos cárnicos	83	101	22%	0,8%	0,8%
Elaboración y conservación de frutas, legumbres y hortalizas	86	99	15%	0,8%	0,8%
Fabricación de cubiertas y cámaras de caucho; recauchado y renovación de cubiertas de caucho	80	99	24%	0,8%	0,8%
Fabricación de maquinaria para la explotación de minas y canteras y para obras de construcción	91	96	5%	0,9%	0,8%
Curtido y adobo de cueros	89	92	4%	0,9%	0,7%
Fabricación de tejidos y artículos de punto y ganchillo	84	90	7%	0,8%	0,7%
Fabricación de equipo de elevación y manipulación	60	85	41%	0,6%	0,7%
Fabricación de pasta de madera, papel y cartón	86	82	-4%	0,8%	0,7%
Fabricación de bombas, compresores, grifos y válvulas	75	80	8%	0,7%	0,7%
Fabricación de aparatos de distribución y control de la energía eléctrica	59	77	31%	0,6%	0,6%
Fabricación de productos metálicos para uso estructural	56	77	38%	0,5%	0,6%
Fabricación de equipo médico y quirúrgico y de aparatos ortopédicos	71	74	4%	0,7%	0,6%
Sub total	8.141	10.229	26%	80%	83%
Resto	2.020	2.119	5%	20%	17%
Total	10.160	12.348	22%	100%	100%

Fuente: DEE en base a datos de SmartDATA/CNCE/CIU



Cuadro 14 – Importaciones por origen

Pais Origen	Enero - Diciembre				
	En millones de US\$		Variación	Participación	
	2012	2013	2013/2012	2012	2013
REPUBLICA POPULAR DE CHINA	1.662	1.929	16%	16,4%	15,6%
BRASIL	1.797	1.902	6%	17,7%	15,4%
ARGENTINA	1.617	1.637	1%	15,9%	13,3%
VENEZUELA	221	907	311%	2,2%	7,3%
E.E.U.U.	785	902	15%	7,7%	7,3%
RUSIA (FEDERACION RUSA)	155	592	283%	1,5%	4,8%
NIGERIA	337	459	36%	3,3%	3,7%
ALEMANIA	248	312	26%	2,4%	2,5%
MEXICO	293	299	2%	2,9%	2,4%
FRANCIA	188	275	46%	1,9%	2,2%
EMIRATOS ARABES UNIDOS	41	225	451%	0,4%	1,8%
COREA (SUR)	177	220	25%	1,7%	1,8%
ESPAÑA	147	195	32%	1,5%	1,6%
ITALIA	161	193	20%	1,6%	1,6%
INDIA	147	160	9%	1,4%	1,3%
DINAMARCA	92	156	70%	0,9%	1,3%
CHILE	140	152	8%	1,4%	1,2%
TAIWAN (FORMOSA)	123	141	15%	1,2%	1,1%
PARAGUAY	79	124	57%	0,8%	1,0%
BARBADOS	0	115	-	0,0%	0,9%
ANGOLA	0	104	-	0,0%	0,8%
REINO UNIDO	97	94	-3%	1,0%	0,8%
JAPON	102	94	-8%	1,0%	0,8%
NORUEGA	3	81	-	0,0%	0,7%
KUWAIT	5	66	-	0,0%	0,5%
SUIZA	38	54	43%	0,4%	0,4%
SUECIA	41	53	30%	0,4%	0,4%
LATVIA	52	49	-7%	0,5%	0,4%
TURQUIA	52	48	-7%	0,5%	0,4%
BELGICA, LUXEMBURGO	38	48	27%	0,4%	0,4%
CANADA	44	47	7%	0,4%	0,4%
HOLANDA (PAISES BAJOS)	57	43	-24%	0,6%	0,3%
TAILANDIA	31	38	21%	0,3%	0,3%
MALASIA	82	37	-55%	0,8%	0,3%
FINLANDIA	19	37	101%	0,2%	0,3%
HONG KONG	27	29	9%	0,3%	0,2%
VIETNAM	26	29	11%	0,3%	0,2%
INDONESIA	41	28	-31%	0,4%	0,2%
PERU	22	27	20%	0,2%	0,2%
ECUADOR	61	25	-59%	0,6%	0,2%
TUNEZ	14	22	53%	0,1%	0,2%
ARABIA SAUDITA	12	21	82%	0,1%	0,2%
IRLANDA (EIRE)	14	20	45%	0,1%	0,2%
AUSTRALIA	9	20	125%	0,1%	0,2%
PORTUGAL	11	20	75%	0,1%	0,2%
AUSTRIA	16	20	26%	0,2%	0,2%
URUGUAY	18	19	9%	0,2%	0,2%
IRAN	33	17	-50%	0,3%	0,1%
COLOMBIA	15	16	12%	0,1%	0,1%
ISRAEL	16	15	-5%	0,2%	0,1%
Sub total	9.403	12.119	29%	93%	98%
Resto	757	229	-70%	7%	2%
Total	10.160	12.348	22%	100%	100%

Fuente: DEE en base a datos de SmartDATA



Cuadro 15 – Principales productos de importación en AT por capítulo

Capítulo S.A. Descripción abreviada	Enero - Diciembre				
	En millones de US\$		Variación 2013/2012	Participación	
	2012	2013		2012	2013
39-PLASTICO Y SUS MANUFACTURAS.	181	172	-5%	18,8%	15,0%
87-VEHICULOS AUTOMOVILES, TRACTORES, VELOCIPEDOS Y DEMAS VEHICULOS TERRESTRES*	80	152	89%	8,4%	13,3%
29-PRODUCTOS QUIMICOS ORGANICOS.	134	127	-5%	13,9%	11,0%
40-CAUCHO Y SUS MANUFACTURAS.	71	98	37%	7,4%	8,5%
10-CEREALES.	21	94	356%	2,1%	8,2%
41-PIELES (EXCEPTO LA PELETERIA) Y CUEROS.	86	90	5%	8,9%	7,8%
51-LANA Y PELO FINO U ORDINARIO; HILADOS Y TEJIDOS DE CRIN.	46	55	19%	4,8%	4,8%
38-PRODUCTOS DIVERSOS DE LAS INDUSTRIAS QUIMICAS	49	50	1%	5,1%	4,3%
72-FUNDICION, HIERRO Y ACERO.	45	46	2%	4,7%	4,0%
15-GRASA Y ACEITES ANIMALES O VEGETALES*	31	45	47%	3,2%	3,9%
03-PESCADOS Y CRUSTACEOS, MOLUSCOS Y DEMAS INVERTEBRADOS ACUATICOS.	26	23	-12%	2,7%	2,0%
28-PRODUCTOS QUIMICOS INORGANICOS; COMPUESTOS INORGANICOS U ORGANICOS*	16	19	14%	1,7%	1,6%
32-EXTRACTOS CURTIENTES O TINTOREOS; TANINOS Y SUS DERIVADOS*	17	16	-9%	1,8%	1,4%
48-PAPEL Y CARTON, MANUFACTURAS DE PASTA DE CELULOSA, DE PAPEL O CARTON.	18	15	-20%	1,9%	1,3%
85-MAQUINAS, APARATOS Y MATERIAL ELECTRICO*	14	15	2%	1,5%	1,3%
30-PRODUCTOS FARMACEUTICOS.	9	12	40%	0,9%	1,1%
24-TABACO Y SUCEDANEOS DEL TABACO ELABORADOS.	8	11	32%	0,8%	0,9%
54-FILAMENTOS SINTETICOS O ARTIFICIALES.	7	10	50%	0,7%	0,9%
27-COMBUSTIBLES MINERALES*	9	10	2%	1,0%	0,8%
34-JABON, AGENTES DE SUPERFICIE ORGANICOS, PREPARACIONES PARA LAVAR*	11	9	-19%	1,1%	0,8%
73-MANUFACTURAS DE FUNDICION, HIERRO O ACERO.	6	8	28%	0,6%	0,7%
04-LECHE Y PRODUCTOS LACTEOS*	5	8	49%	0,5%	0,7%
52-ALGODON.	6	6	-7%	0,7%	0,5%
21-PREPARACIONES ALIMENTICIAS DIVERSAS.	4	6	33%	0,4%	0,5%
17-AZUCARES Y ARTICULOS DE CONFITERIA.	1	5	626%	0,1%	0,5%
55-FIBRAS SINTETICAS O ARTIFICIALES DISCONTINUAS.	5	5	2%	0,5%	0,4%
60-TEJIDOS DE PUNTO.	7	5	-23%	0,7%	0,4%
84-REACTORES NUCLEARES, CALDERAS, MAQUINAS*	6	5	-13%	0,6%	0,4%
05-LOS DEMAS PRODUCTOS DE ORIGEN ANIMAL*	4	4	-3%	0,4%	0,3%
76-ALUMINIO Y SUS MANUFACTURAS.	3	3	34%	0,3%	0,3%
90-INSTRUMENTOS Y APARATOS DE OPTICA, FOTOGRAFIA O CINEMATOGRAFIA*	2	3	87%	0,2%	0,2%
18-CACAO Y SUS PREPARACIONES.	14	3	-80%	1,4%	0,2%
63-LOS DEMAS ARTICULOS TEXTILES CONFECCIONADOS; JUEGOS; PRENDERIA Y TPAOS.	2	3	34%	0,2%	0,2%
35-MATERIAS ALBUMINOIDEAS; PRODUCTOS A BASE DE ALMIDON O DE FECULA MODIFICADOS*	2	2	27%	0,2%	0,2%
94-MUEBLES; MOBILIARIO MEDICOQUIRURGICO; ARTICULOS DE CAMA Y SIMILARES*	1	2	72%	0,1%	0,2%
47-PASTA DE MADERA O DE LAS DEMAS MATERIAS FIBROSAS CELULOSICAS*	2	2	18%	0,2%	0,2%
08-FRUTAS Y FRUTOS COMESTIBLES; CORTEZAS DE AGRIOS (CITRICOS), MELONES O SANDIAS.	3	2	-39%	0,3%	0,1%
25-SAL; AZUFRE; TIERRAS Y PIEDRAS; YESOS, CALES Y CEMENTOS.	3	2	-48%	0,3%	0,1%
07-HORTALIZAS, PLANTAS, RAICES Y TUBERCULOS ALIMENTICIOS.	1	1	51%	0,1%	0,1%
70-VIDRIO Y SUS MANUFACTURAS.	1	1	23%	0,1%	0,1%
58-TEJIDOS ESPECIALES; SUPERFICIES TEXTILES CON MECHON INSERTADO*	1	1	18%	0,1%	0,1%
83-MANUFACTURAS DIVERSAS DE METAL COMUN.	1	1	-22%	0,1%	0,0%
59-TELAS IMPREGNADAS, RECUBIERTAS, REVESTIDAS O ESTRATIFICADAS*	1	1	-4%	0,1%	0,0%
Sub total	958	1.143	19%	100%	100%
Resto	4	3	-9%	0%	0%
Total	962	1.147	19%	100%	100%

Fuente: DEE en base a datos de SmartDATA



Cuadro 16 – Importaciones en AT por origen

País Origen	Enero – Diciembre				
	En millones de US\$		Variación	Participación	
	2012	2013	2013/2012	2012	2013
REPUBLICA POPULAR DE CHINA	107	162	50%	11,2%	14,1%
BRASIL	134	140	5%	13,9%	12,2%
ARGENTINA	124	134	8%	12,9%	11,7%
COREA (SUR)	71	97	37%	7,4%	8,5%
TAIWAN (FORMOSA)	76	88	16%	7,9%	7,7%
E.E.U.U.	77	82	7%	8,0%	7,2%
DINAMARCA	62	79	26%	6,5%	6,9%
FRANCIA	35	66	92%	3,6%	5,8%
INDIA	51	48	-6%	5,3%	4,2%
JAPON	23	28	18%	2,4%	2,4%
ALEMANIA	28	27	-3%	2,9%	2,3%
PARAGUAY	15	21	33%	1,6%	1,8%
RUSIA (FEDERACION RUSA)	7	14	96%	0,8%	1,2%
PERU	9	14	50%	0,9%	1,2%
AUSTRALIA	2	13	540%	0,2%	1,1%
REINO UNIDO	17	13	-27%	1,8%	1,1%
ESPAÑA	10	12	24%	1,0%	1,1%
MEXICO	11	11	2%	1,2%	1,0%
ITALIA	12	10	-10%	1,2%	0,9%
MALASIA	3	10	278%	0,3%	0,8%
HOLANDA (PAISES BAJOS)	7	6	-22%	0,8%	0,5%
SUECIA	6	6	-9%	0,6%	0,5%
IRLANDA (EIRE)	2	5	172%	0,2%	0,5%
TAILANDIA	2	5	151%	0,2%	0,5%
NUEVA ZELANDA	5	5	2%	0,5%	0,4%
INDONESIA	12	4	-63%	1,2%	0,4%
RUMANIA	2	4	127%	0,2%	0,3%
SUDAFRICA	2	4	115%	0,2%	0,3%
CANADA	3	3	23%	0,3%	0,3%
ECUADOR	1	3	129%	0,2%	0,3%
PAKISTAN	3	3	1%	0,3%	0,3%
BELGICA, LUXEMBURGO	4	3	-31%	0,4%	0,2%
CHILE	3	3	-16%	0,3%	0,2%
FILIPINAS	0	3	709%	0,0%	0,2%
SINGAPUR	3	2	-9%	0,3%	0,2%
EMIRATOS ARABES UNIDOS	2	2	11%	0,2%	0,2%
EGIPTO	2	2	13%	0,2%	0,2%
QATAR	0	2	-	0,0%	0,1%
SUIZA	2	2	-16%	0,2%	0,1%
COLOMBIA	2	1	-27%	0,2%	0,1%
URUGUAY	1	1	23%	0,1%	0,1%
REP. CHECA	8	1	-88%	0,8%	0,1%
FINLANDIA	1	1	24%	0,1%	0,1%
ISRAEL	0	1	367%	0,0%	0,1%
Sub total	946	1.140	20%	98%	99%
Resto	16	7	-58%	2%	1%
Total	962	1.147	19%	100%	100%

Fuente: DEE en base a datos de SmartDATA