



# COMERCIO EXTERIOR DE BIENES DEL URUGUAY

Informe mensual – Agosto 2014

Año 5 – N° 56

8 de setiembre de 2014

Dirección de Estudios Económicos<sup>1</sup>

Teléfono: (+598) 2604 04 64 int. 142

Correo: [dee@ciu.com.uy](mailto:dee@ciu.com.uy) / Sitio web: [dee](http://dee)

A partir de las estimaciones realizadas por la Dirección de Estudios Económicos de la CIU, en el año móvil cerrado a agosto de 2014, la balanza comercial de bienes presentó un saldo negativo de aproximadamente US\$ 1.300 millones<sup>2</sup>, mostrando cierta estabilidad en los últimos meses.

## Cuadro 1 – Saldo de la balanza comercial de bienes

(Setiembre 2013 – Agosto 2014, en millones de dólares)

	Millones de US\$		
	Exportaciones	Importaciones	Saldo comercial
DNA	9.397	11.924	-2.527
Zonas Francas y otros ajustes	1.149	-72	1.221
Total	10.546	11.852	-1.306

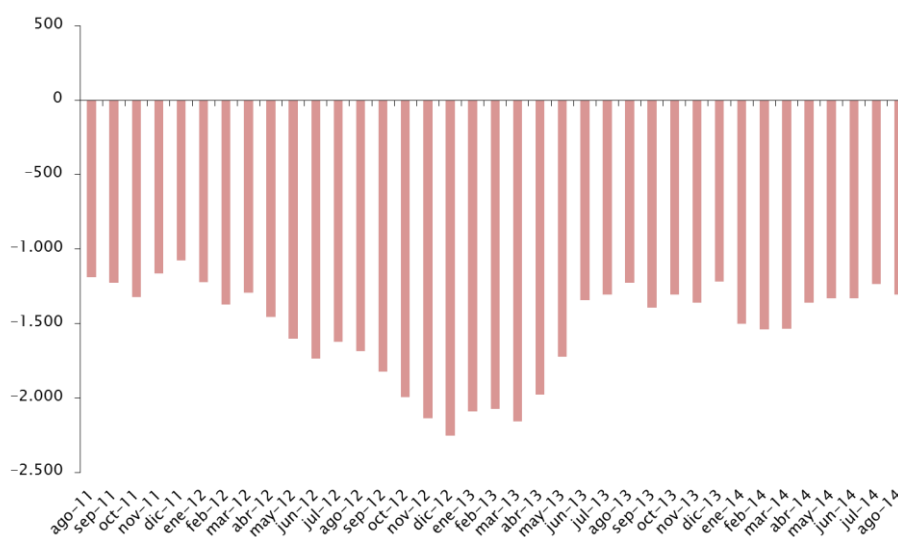
Fuente: DEE en base a datos de SmartDATA y estimaciones propias

En dicho período, las exportaciones de bienes registradas por la Dirección Nacional de Aduanas (DNA) ascendieron a US\$ 9.397 millones. A su vez, si se suman las colocaciones externas de las principales empresas industriales instaladas en zonas francas del Uruguay (una vez descontados los insumos nacionales adquiridos por dichas empresas) y otros ajustes que corresponden, las exportaciones totalizaron US\$ 10.546 millones.

<sup>1</sup> **Director:** Cr. Mag. Sebastián Pérez. **Equipo técnico:** Ec. Mag. Valeria Cantera, Ec. Mathias Cardarello, An. Ec. Valentina Rey. **Secretaría:** Sra. Nuria Juvé.

<sup>2</sup> En el análisis se incluyeron las operaciones de comercio exterior de las empresas UPM (ex Botnia) y Pepsi instaladas en zonas francas uruguayas. Además, también se consideró la operativa de comercio exterior de la Zona Franca Parque de las Ciencias y de la Zona Franca Montes del Plata.

**Gráfico 1 – Evolución del saldo de la balanza comercial de bienes**  
(Años móviles, en millones de dólares)



Fuente: DEE en base a datos de SmartDATA y estimaciones propias

Por su parte, las importaciones de bienes registradas por la DNA totalizaron US\$ 11.924 millones en los últimos doce meses. Asimismo, si se consideran las demás operaciones (zonas francas y otros ajustes), las compras externas ascendieron a US\$ 11.852 millones.

## 1. Exportaciones de bienes<sup>3</sup>

En agosto de 2014, las solicitudes de exportación de bienes ascendieron a US\$ 746 millones, lo que implicó una caída del 18% en relación a igual mes del año anterior.

En el acumulado del año, las exportaciones alcanzaron los US\$ 6.677 millones, aumentando 3% respecto a igual período de 2013. Por otra parte, medidas en volúmenes físicos, las colocaciones habrían aumentado 4,3% en igual comparación.

<sup>3</sup> Nota metodológica: la información estadística incluida en el documento ha sido extraída de SmartDATA en base a datos de solicitudes de exportación e importación proporcionados por la DNA. La comparación interanual se realiza con información de cada año disponible a los dos días del período que se informa. Para la realización de este informe, salvo indicación expresa en contrario, no se incluye el comercio exterior de bienes de zonas francas, ni las exportaciones e importaciones de energía eléctrica, así como la proveeduría de bienes dentro de puertos y aeropuertos a empresas de transporte. Vale decir que dichos productos son considerados en la Cuenta Corriente de la Balanza de Pagos y han incrementado su importancia en los últimos años.



Cabe destacar el buen desempeño de las exportaciones de carne y cereales, que alcanzaron los US\$ 1.129 y US\$ 633 millones en el período enero - agosto de 2014, creciendo 9% y 25% respectivamente. Por otra parte, si bien la soja significó el principal capítulo exportado (US\$ 1.655 millones), las colocaciones externas de dicho producto registraron una caída del 9% respecto a igual período del año anterior.

### Cuadro 1.1 – Exportaciones uruguayas de bienes

(En millones de dólares FOB)

Mes	2013	2014	Variación
Enero	603	544	-10%
Febrero	518	569	10%
Marzo	581	667	15%
Abril	1.005	997	-1%
Mayo	985	1.059	7%
Junio	867	1.069	23%
Julio	1.001	1.030	3%
Agosto	903	742	-18%
Total	6.463	6.677	3%

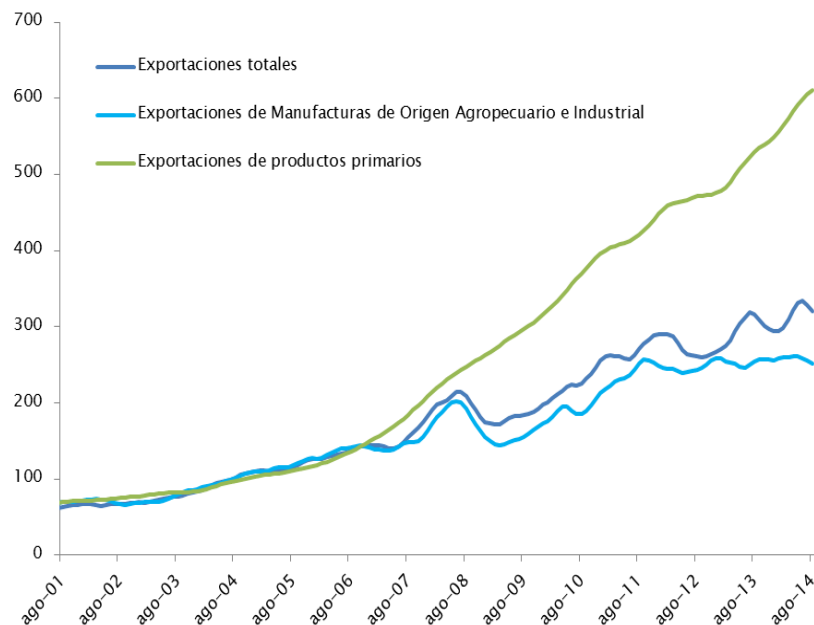
Fuente: DEE en base a datos de SmartDATA

Al analizar las exportaciones presentadas por la categoría de grandes rubros, en los primeros ocho meses del año, las colocaciones de productos primarios alcanzaron los US\$ 2.987 millones, aumentando 6% respecto a igual período de 2013.

Por su parte, al considerar las exportaciones industriales (MOA y MOI conjuntamente), las mismas ascendieron a US\$ 3.656 millones, permaneciendo relativamente estables en la comparación interanual (1%). En este sentido, el mal desempeño de las ventas externas de MOI (-7%) logró ser compensado por el crecimiento de las exportaciones de MOA (5%).

### Gráfico 1.1 – Exportaciones uruguayas de bienes

(Índice en dólares corrientes, base 2004=100, ciclo tendencia)



Fuente: DEE en base a datos de SmartDATA/CNCE

Como se hizo referencia anteriormente, en enero-agosto de 2014, las exportaciones de manufacturas de origen industrial disminuyeron 7% en la comparación interanual, situándose en US\$ 1.111 millones. La caída se explicó en gran medida, por la disminución del monto exportado de Industrias básicas de hierro y acero (-26%), Fabricación de plaguicidas y otros productos químicos (-19%), Fabricación de otros artículos de papel y cartón (-17%), Fabricación de vehículos automotores (-12%) y Fabricación de productos de plástico (-7%).

Por otra parte, cabe destacar el buen desempeño de Fabricación de jabones y detergentes y Fabricación de productos farmacéuticos, con un aumento de sus colocaciones externas del 18% y 9% respectivamente en comparación a igual período del año anterior.

En la división Industrias básicas de hierro y acero, se destaca la disminución de las exportaciones de la subpartida 730640 (los demás tubos y perfiles huecos soldados) por parte de la empresa Cinter S.A., con una caída de sus ventas externas del 25%. Asimismo, se registró una disminución del 30% en las exportaciones de la subpartida 380892 (Fungicidas) dentro del sector Fabricación de plaguicidas y otros productos químicos. En este sector se destaca la caída del monto exportado por Cheminova Uruguay S.A. (-41%)



Por otra parte, se mantiene la caída de las exportaciones de Fabricación de otros artículos de papel y cartón, sector en el cual Fanapel e IPUSA son las empresas más afectadas. Si bien en los últimos meses se verificó una recuperación en el monto exportado de la subpartida 481019 (los demás papel y cartón de los tipos utilizados para escribir e imprimir) por parte de la empresa Fanapel, en enero - agosto 2014, el mismo es 5% inferior al nivel de igual periodo del año anterior. Por su parte, IPUSA sufrió las mayores caídas en las exportaciones de los rubros papel higiénico (subpartida 481810) y pañuelos, toallitas de desmaquillar y toallas (subpartida 481820) con una disminución del 46% y 39% respectivamente. Las trabas con Argentina y el persistente incremento de los costos estarían explicando en gran medida la disminución de las colocaciones externas de dicho sector.

Fabricación de vehículos automotores sufrió una significativa reducción de exportaciones de la subpartida 870323 (automóviles con motor de cilindrada superior a 1.500 cm<sup>3</sup> pero inferior o igual a 3.000 cm<sup>3</sup>) respecto a enero-agosto 2013. En este sector, Besiney S.A. y Chery Socma S.A. registraron caídas de sus ventas externas del 33% y 29% respectivamente. Al igual que sucede con Fabricación de otros artículos de papel y cartón, las colocaciones externas de la subpartida 870323 están estrechamente ligadas a Argentina. En este sentido, las exportaciones con destino hacia dicho mercado registraron una reducción del 89% en la comparación interanual.

Por último, en el acumulado del año, Leb S.A. y Cristalpet S.A. fueron las empresas más afectadas dentro de la división Fabricación de productos de plástico, con una disminución del 11% en las colocaciones externas de la subpartida 392330 (bombonas (damajuanas), botellas, frascos).

En el caso de las manufacturas de origen agropecuario, en enero-agosto de 2014, las exportaciones registraron una variación positiva del 5% respecto a igual período del año anterior, situándose en U\$S 2.545 millones. En este sentido, se aprecia una disminución en el monto exportado de Elaboración de bebidas malteadas y de malta (-7%) y Elaboración de productos lácteos (-1%). Por otra parte, los sectores que se mostraron más dinámicos fueron Curtido y adobo de cueros, Producción, procesamiento y conservación de carne y productos cárnicos, y Elaboración de productos de molinería.



La disminución en el monto exportado por la rama Elaboración de bebidas malteadas y de malta, responde principalmente al comportamiento de la subpartida 110710 (malta sin tostar). Si bien el monto exportado por dicho rubro mostró un buen desempeño en agosto de 2014 respecto al mismo mes del año anterior, en el acumulado del año continúa mostrando un magro comportamiento.

En este último sector, se destaca la caída de las colocaciones externas de Maltería Oriental (-15%), Cervecería y Maltería Paysandú (-6%) y Maltería Uruguay S.A. (-4%). Las tres empresas tienen a Brasil como principal destino de exportación. En este sentido, las exportaciones de malta con destino a dicho país disminuyeron 16% en el acumulado del año respecto al mismo período del año anterior.

En cuanto al monto exportado por Elaboración de productos Lácteos, se observa una caída en el monto exportado por Leche en polvo, gránulos y demás formas sólidas (subpartida 040210), donde la empresa CONAPROLE registró una disminución del 32% en el monto exportado.

## 2. Importaciones

En agosto de 2014, las importaciones de bienes registradas por la DNA disminuyeron 3% en comparación con igual mes de 2013, ubicándose en US\$ 881 millones. Dicho importe incluye US\$ 74 millones que correspondieron a operaciones bajo el régimen de Admisión Temporal (AT), las cuales presentaron una caída del 23% respecto agosto del 2013.

### Cuadro 2.1 – Importaciones uruguayas de bienes

(En millones de dólares CIF)

Mes	2013	2014	Variación
Enero	802	906	13%
Febrero	930	1.286	38%
Marzo	1.205	769	-36%
Abril	2.016	827	-59%
Mayo	818	904	11%
Junio	734	1.478	101%
Julio	1.313	1.246	-5%
Agosto	905	881	-3%
Total	8.723	8.297	-5%

Fuente: DEE en base a datos de SmartDATA



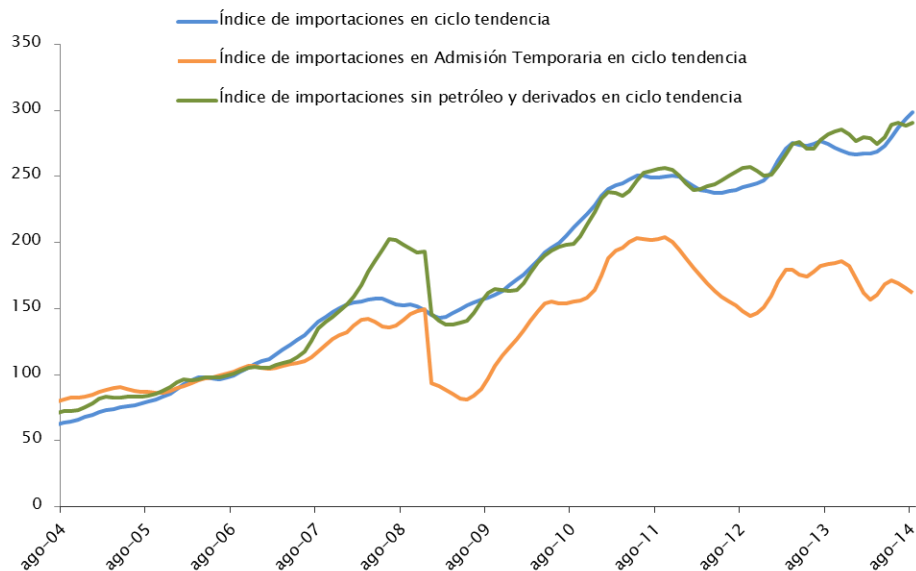
En el acumulado del año, las compras externas ascendieron a US\$ 8.297 millones, disminuyendo 5% respecto al mismo período del año anterior. Sin computar las adquisiciones de petróleo, las importaciones habrían aumentado 3% en el mismo período.

Las compras acumuladas en AT ascendieron a US\$ 660 millones, disminuyendo 11% respecto a igual período de 2013. En este sentido, se registra una fuerte disminución de las importaciones en admisión temporaria de Caucho y sus manufacturas (-40%), Productos químicos orgánicos (-26%) y Plástico y sus manufacturas (-23%).

A nivel de producto, presentados por la clasificación de Uso Económico, además del fuerte crecimiento registrado en las importaciones de Piezas y accesorios para bienes de capital (24%), los Bienes de capital aumentaron 12%, seguido por Vehículos automotores para pasajeros y por los Bienes de consumo con un aumento de las compras externas del 4%. Por su parte, las importaciones de Combustibles y Bienes intermedios disminuyeron 24% y 6% respectivamente en relación a igual período de 2013.

Analizando las importaciones según su origen, en los primeros ocho meses de 2014, China concentró el 17% de las mismas, seguido por Brasil y Argentina que representaron el 15% y 11,2% del total importado respectivamente. Cabe destacar que las importaciones provenientes de este último país disminuyeron 13% en comparación con enero-agosto de 2013.

**Gráfico 2.1 – Evolución de las importaciones en dólares en ciclo tendencia**  
(Índices base 2006=100, ciclo tendencia)



Fuente: DEE en base a datos de SmartDATA

En ciclo tendencia, las importaciones se mostraron al alza, mientras que tuvieron un comportamiento relativamente estable al excluir del análisis a los combustibles. Por su parte, las importaciones en Admisión Temporal descendieron por tercer mes consecutivo.





### 3. Anexo estadístico<sup>4</sup>

#### 3.1 Exportaciones

Cuadro 1 – Principales productos de exportación por capítulo

Capítulo S.A. Descripción abreviada	Enero – Agosto				
	En millones de US\$		Variación	Participación	
	2013	2014	2014/2013	2013	2014
12-SEMILLAS Y FRUTOS OLEAGINOSOS*	1.812	1.655	-9%	28,0%	24,8%
02-CARNE Y DESPOJOS COMESTIBLES	1.040	1.129	9%	16,1%	16,9%
10-CEREALES	505	633	25%	7,8%	9,5%
04-LECHE Y PRODUCTOS LÁCTEOS Y MIEL NATURAL*	569	561	-1%	8,8%	8,4%
44-MADERA, CARBÓN VEGETAL Y MANUFACTURAS DE MADERA	374	462	23%	5,8%	6,9%
41-PIELES (EXCEPTO LA PELETERÍA) Y CUEROS	191	222	17%	2,9%	3,3%
39-PLÁSTICO Y SUS MANUFACTURAS	197	183	-7%	3,0%	2,7%
51-LANA Y PELO FINO U ORDINARIO; HILADOS Y TEJIDOS DE CRIN	164	170	4%	2,5%	2,6%
87-VEHÍCULOS AUTOMÓVILES Y SUS PARTES Y ACCESORIOS*	162	153	-6%	2,5%	2,3%
11-PRODUCTOS DE LA MOLINERÍA, MALTA*	136	129	-5%	2,1%	1,9%
03-PESCADOS Y CRUSTÁCEOS*	81	100	23%	1,3%	1,5%
40-CAUCHO Y SUS MANUFACTURAS	105	95	-9%	1,6%	1,4%
01-ANIMALES VIVOS	21	89	326%	0,3%	1,3%
30-PRODUCTOS FARMACÉUTICOS.	80	88	9%	1,2%	1,3%
94-MUEBLES*	85	84	-1%	1,3%	1,3%
08-FRUTAS Y FRUTOS COMESTIBLES*	66	80	21%	1,0%	1,2%
15-GRASA Y ACEITES ANIMALES O VEGETALES*	78	77	-2%	1,2%	1,1%
71-PERLAS NATURALES (ORO)*	85	63	-26%	1,3%	0,9%
48-PAPEL Y CARTÓN; MANUFACTURAS DE PASTA DE CELULOSA*	62	57	-7%	1,0%	0,9%
34-JABÓN, AGENTES DE SUPERFICIE ORGÁNICOS*	45	53	19%	0,7%	0,8%
05-LOS DEMÁS PRODUCTOS DE ORIGEN ANIMAL*	50	51	1%	0,8%	0,8%
85-MÁQUINAS, APARATOS Y MATERIAL ELÉCTRICO*	57	45	-20%	0,9%	0,7%
38-PRODUCTOS DIVERSOS DE LAS INDUSTRIAS QUÍMICAS	53	44	-16%	0,8%	0,7%
73-MANUFACTURAS DE FUNDICIÓN, HIERRO O ACERO	55	44	-20%	0,9%	0,7%
24-TABACO Y SUCEDÁNEOS DEL TABACO ELABORADOS	35	40	13%	0,5%	0,6%
27-COMBUSTIBLES MINERALES*	12	34	194%	0,2%	0,5%
32-EXTRACTOS CURTIENTES O TINTÓREOS*	29	31	6%	0,5%	0,5%
16-PREPARACIONES DE CARNE, PESCADO O DE CRUSTÁCEOS*	31	29	-6%	0,5%	0,4%
35-MATERIAS ALBUMINOIDEAS*	22	26	16%	0,3%	0,4%
23-RESIDUOS Y DESPERDICIOS DE LAS INDUSTRIAS ALIMENTARIAS*	22	25	16%	0,3%	0,4%
84-MÁQUINAS, APARATOS, ARTEFACTOS MECÁNICOS Y SUS PARTES*	17	17	-3%	0,3%	0,3%
28-PRODUCTOS QUÍMICOS INORGÁNICOS*	17	17	-4%	0,3%	0,3%
63-LOS DEMAS ARTICULOS TEXTILES CONFECCIONADOS*	13	16	31%	0,2%	0,2%
29-PRODUCTOS QUÍMICOS ORGÁNICOS	16	15	-8%	0,3%	0,2%
90-INSTRUMENTOS Y APARATOS DE OPTICA*APARATOS	13	13	-1%	0,2%	0,2%
21-PREPARACIONES ALIMENTICIAS DIVERSAS	13	12	-8%	0,2%	0,2%
19-PREPARACIONES A BASE DE CEREALES, HARINA, ALMIDÓN, FÉCULA O LECHE*	13	11	-10%	0,2%	0,2%
25-SAL; AZUFRE; TIERRAS Y PIEDRAS; YESOS, CALES Y CEMENTOS.	4	10	143%	0,1%	0,1%
31-ABONOS.	22	10	-55%	0,3%	0,1%
22-BEBIDAS, LIQUIDOS ALCOHOLICOS Y VINAGRE.	14	9	-32%	0,2%	0,1%
Sub total	6.364	6.584	3%	98%	99%
Resto	100	93	-6%	2%	1%
Total	6.463	6.677	3%	100%	100%

Fuente: DEE en base a datos de SmartDATA

<sup>4</sup> A partir del informe correspondiente a julio de 2011, las clasificaciones que utilizan la Matriz de Correspondencias de Comercio Internacional de la Comisión Nacional de Comercio Exterior de Argentina, cuentan con la actualización de la 4ª Enmienda del Sistema Armonizado de Designación y Codificación de Mercancías, y de la 5ª enmienda a partir de enero de 2012, realizada por la Dirección de Estudios Económicos de la CIU.



Cuadro 2 - Principales productos de exportación por subpartida

Subpartida Descripción abreviada	Enero - Agosto				
	En millones de US\$		Variación	Participación	
	2013	2014	2014/2013	2013	2014
120190 - LAS DEMÁS, HABAS DE SOJA*	1.803	1.648	-9%	27,9%	24,7%
020230 - CARNE BOVINA DESHUESADA CONGELADA	637	652	2%	9,9%	9,8%
440399 - MADERA LAS DEMÁS	215	300	40%	3,3%	4,5%
100630 - ARROZ SEMIBLANQUEADO O BLANQUEADO	267	292	9%	4,1%	4,4%
020130 - CARNE BOVINA DESHUESADA REFRIGERADA	236	266	13%	3,6%	4,0%
100199 - LOS DEMÁS, TRIGO Y MORCAJO	90	259	187%	1,4%	3,9%
040221 - LECHE EN POLVO SIN ADICIÓN DE AZUCAR NI OTRO EDULCORANTE	199	226	14%	3,1%	3,4%
110710 - MALTA SIN TOSTAR	124	116	-7%	1,9%	1,7%
040690 - LOS DEMÁS QUESOS	130	112	-13%	2,0%	1,7%
392330 - PREFORMAS PET	111	99	-11%	1,7%	1,5%
510529 - LAS DEMÁS LANAS	93	91	-2%	1,4%	1,4%
410441 - CUEROS SIN DIVIDIR; DIVIDIDOS CON LA FLOR	44	87	98%	0,7%	1,3%
940190 - PARTES DE ASIENTOS*	77	74	-3%	1,2%	1,1%
010229 - LOS DEMÁS, ANIMALES VIVOS DE LA ESPECIE BOVINA	14	73	415%	0,2%	1,1%
400510 - CAUCHO	69	63	-8%	1,1%	0,9%
040210 - LECHE EN POLVO CON UN CONTENIDO DE MATERIAS GRASAS INFERIOR O IGUAL AL 1,5% EN PESO*	83	62	-25%	1,3%	0,9%
040510 - MANTECA	61	59	-4%	0,9%	0,9%
030389 - LOS DEMÁS PESCADOS, EXCEPTO LOS HÍGADOS, HUEVAS Y LECHAS	28	54	90%	0,4%	0,8%
151790 - LAS DEMÁS, MARGARINA	35	49	39%	0,5%	0,7%
020220 - LOS DEMÁS CORTES (TROZOS) SIN DESHUESAR DE CARNES DE ANIMALES DE LA ESPECIE BOVINA	40	48	23%	0,6%	0,7%
710812 - ORO Y PLATA	69	48	-30%	1,1%	0,7%
870323 - LOS DEMÁS VEHÍCULOS, DE CILINDRADA SUPERIOR A 1.500 CM³ PERO INFERIOR O IGUAL A 3.000 CM³	61	47	-23%	0,9%	0,7%
340211 - ANIÓNICOS	37	47	27%	0,6%	0,7%
440122 - MADERA DISTINTA DE LA DE CONÍFERAS	59	45	-23%	0,9%	0,7%
050400 - TRIPAS, VEJIGAS*	42	44	4%	0,7%	0,7%
410792 - CUEROS Y PIELERAS DIVIDIDOS CON LA FLOR	36	43	18%	0,6%	0,6%
870421 - VEHÍCULOS AUTOMÓVILES PARA EL TRANSPORTE DE MERCANCIAS CON CARGA MÁXIMA INFERIOR O IGUAL A 5 T	43	43	-1%	0,7%	0,6%
020629 - LOS DEMÁS, DESPOJOS COMESTIBLES DE LA ESPECIE BOVINA*	28	40	45%	0,4%	0,6%
410712 - CUEROS Y PIELERAS ENTEROS DIVIDIDOS CON LA FLOR	43	39	-9%	0,7%	0,6%
300490 - LOS DEMÁS MEDICAMENTOS	34	39	14%	0,5%	0,6%
510111 - LANA ESQUILADA	35	38	10%	0,5%	0,6%
040900 - MIEL NATURAL	37	37	0%	0,6%	0,6%
080520 - MANDARINAS*	32	37	16%	0,5%	0,6%
730640 - LOS DEMÁS TUBOS Y PERFILES HUECOS SOLDADOS, DE SECCIÓN CIRCULAR, DE ACERO INOXIDABLE	48	37	-24%	0,7%	0,5%
440799 - LAS DEMÁS, MADERA ASERRADA O DESBASTADA LONGITUDINALMENTE*	25	35	39%	0,4%	0,5%
441239 - LAS DEMÁS, MADERA CONTRACHAPADA, MADERA CHAPADA Y MADERA ESTRATIFICADA	31	33	5%	0,5%	0,5%
410419 - LOS DEMÁS CUEROS Y PIELERAS CURTIDOS "CRUST" EN ESTADO HUMEDO	18	30	68%	0,3%	0,5%
020442 - LOS DEMÁS CORTES (TROZOS) SIN DESHUESAR, DE CARNE OVINA CONGELADA	25	29	18%	0,4%	0,4%
100620 - ARROZ DESCASCARILLADO*	27	28	4%	0,4%	0,4%
854430 - JUEGOS DE CABLES PARA BUJÍAS DE ENCENDIDO*	39	27	-30%	0,6%	0,4%
380892 - FUNGICIDAS	35	25	-30%	0,5%	0,4%
020712 - SIN TROCEAR, CONGELADOS	16	24	51%	0,3%	0,4%
080510 - NARANJAS	24	24	-3%	0,4%	0,4%
160250 - LAS DEMÁS PREPARACIONES Y CONSERVAS DE CARNE DE LA ESPECIE BOVINA*	24	22	-8%	0,4%	0,3%
100640 - ARROZ PARTIDO	23	21	-7%	0,4%	0,3%
870120 - TRACTORES DE CARRETERA PARA SEMIRREMOLQUES	21	21	2%	0,3%	0,3%
510121 - LANA ESQUILADA	21	20	-5%	0,3%	0,3%
040630 - QUESO FUNDIDO, EXCEPTO EL RALLADO O EN POLVO	12	20	70%	0,2%	0,3%
271012 - ACEITES LIVIANOS (LIGEROS)* Y PREPARACIONES	12	19	66%	0,2%	0,3%
240220 - CIGARRILLOS QUE CONTENGAN TABACO	16	19	19%	0,2%	0,3%
040410 - LACTOSUERO, AUNQUE ESTE MODIFICADO, INCLUSO CONCENTRADO*	17	18	11%	0,3%	0,3%
441232 - LAS DEMÁS, MADERA CONTRACHAPADA, MADERA CHAPADA Y MADERA ESTRATIFICADA	18	18	2%	0,3%	0,3%
150210 - SEBO	32	18	-44%	0,5%	0,3%
870895 - BOLSAS INFLABLES DE SEGURIDAD CON SISTEMA DE INFLADO (AIRBAG)*	9	18	101%	0,1%	0,3%
481019 - LOS DEMÁS PAPEL Y CARTÓN DE LOS TIPOS UTILIZADOS PARA ESCRIBIR, IMPRIMIR*	18	17	-5%	0,3%	0,3%
040120 - LECHE Y NATA CON UN CONTENIDO DE MATERIAS GRASAS SUPERIOR AL 1% PERO INFERIOR O IGUAL AL 6%	13	17	25%	0,2%	0,3%
440710 - MADERA ASERRADA O DESBASTADA LONGITUDINALMENTE DE CONÍFERAS	15	17	12%	0,2%	0,3%
Sub total	5.449	5.733	5%	84,3%	85,9%
Resto	1.015	944	-7%	15,7%	14,1%
Total	6.463	6.677	3%	100%	100%

Fuente: DEE en base a datos de SmartDATA



Cuadro 3 – Exportaciones por Grandes Rubros

Grandes Rubros	Enero – Agosto				
	En millones de US\$		Variación	Participación	
	2013	2014	2014/2013	2013	2014
Productos Primarios	2.824	2.987	6%	43,7%	44,7%
MOA	2.431	2.545	5%	37,6%	38,1%
MOI	1.197	1.111	-7%	18,5%	16,6%
Combustibles y energía	12	34	194%	0,2%	0,5%
Total general	6.463	6.677	3%	100%	100%

Fuente: DEE en base a datos de SmartDATA/CNCE/CIU

Cuadro 4 – Exportaciones por Contenido Tecnológico

Contenido Tecnológico Descripción	Enero – Agosto				
	En millones de US\$		Variación	Participación	
	2013	2014	2014/2013	2013	2014
Productos primarios	4.105	4.288	4%	63,5%	64,2%
Manufacturas basadas en recursos naturales/Agricultura y forestación	931	1.004	8%	14,4%	15,0%
Manufacturas de contenido tecnológico bajo /Textiles y vestimenta	344	365	6%	5,3%	5,5%
Manufacturas de contenido tecnológico bajo /Otros	262	250	-5%	4,1%	3,7%
Manufacturas de contenido tecnológico medio/Industrias procesadoras	258	226	-12%	4,0%	3,4%
Manufacturas de contenido tecnológico medio/Productos mecánicos	162	152	-6%	2,5%	2,3%
Manufacturas basadas en recursos naturales/Otros	139	129	-7%	2,1%	1,9%
Manufacturas de contenido tecnológico alto /Otros	91	99	9%	1,4%	1,5%
Otras transacciones	86	87	1%	1,3%	1,3%
Manufacturas de contenido tecnológico medio/Industrias de ingeniería	74	65	-12%	1,1%	1,0%
Manufacturas de contenido tecnológico alto/Productos eléctricos y electrónicos	12	12	5%	0,2%	0,2%
Total general	6.463	6.677	3%	100%	100%

Fuente: DEE en base a datos de SmartDATA/CNCE/CIU



**Cuadro 5 – Exportaciones hacia Argentina por Manufacturas de Origen Industrial**  
(Clasificadas a 6 dígitos del Sistema Armonizado)

Sistema Armonizado Descripción abreviada	Enero – Agosto				
	En millones de US\$		Variación	Participación	
	2013	2014	2014/2013	2013	2014
854430 – JUEGOS DE CABLES PARA BUJIAS DE ENCENDIDO UTILIZADOS EN LOS MEDIOS DE TRANSPORTE*	39,2	27,5	-30%	13,8%	12,0%
870120 – TRACTORES DE CARRETERA PARA SEMIRREMOLQUES	20,5	20,7	1%	7,2%	9,0%
940190 – PARTES DE ASIENTOS	23,6	17,9	-24%	8,3%	7,8%
340211 – ANIONICOS	9,2	13,3	44%	3,2%	5,8%
481019 – LOS DEMAS PAPEL Y CARTÓN DE LOS TIPOS UTILIZADOS PARA ESCRIBIR, IMPRIMIR U OTROS FINES GRÁFICOS	11,9	11,1	-7%	4,2%	4,8%
400510 – CAUCHO CON ADICION DE NEGRO DE HUMO O DE SILICE	13,4	10,3	-23%	4,7%	4,5%
390690 – LOS DEMAS POLÍMEROS ACRÍLICOS EN FORMAS PRIMARIAS	7,9	9,5	20%	2,8%	4,1%
730640 – LOS DEMAS, SOLDADOS, DE SECCION CIRCULAR, DE ACERO INOXIDABLE	8,9	7,4	-17%	3,1%	3,2%
300660 – PREPARACIONES QUIMICAS ANTICONCEPTIVAS A BASE DE HORMONAS*	3,7	7,4	101%	1,3%	3,2%
870422 – VEHÍCULOS AUTOMÓVILES PARA EL TRANSPORTE DE MERCANCIA CON CARGA MAXIMA SUPERIOR A 5 T PERO INFERIOR O IGUAL A 20 T	14,0	7,4	-48%	4,9%	3,2%
481013 – PAPEL Y CARTÓN DE LOS TIPOS UTILIZADOS PARA ESCRIBIR, IMPRIMIR U OTROS FINES GRÁFICOS EN BOBINAS (ROLLOS)	4,5	5,7	26%	1,6%	2,5%
481820 – PAÑUELOS, TOALLITAS DE DESMAQUILLAR Y TOALLAS	8,5	5,1	-40%	3,0%	2,2%
392010 – DE POLIMEROS DE ETILENO	0,4	4,8	1063%	0,1%	2,1%
320417 – COLORANTES PIGMENTARIOS Y PREPARACIONES A BASE DE ESTOS COLORANTES	2,6	3,5	33%	0,9%	1,5%
870323 – LOS DEMÁS VEHÍCULOS, DE CILINDRADA SUPERIOR A 1.500 CM³ PERO INFERIOR O IGUAL A 3.000 CM³	28,5	3,0	-89%	10,0%	1,3%
481810 – PAPEL HIGIENICO	5,8	2,9	-50%	2,0%	1,3%
480255 – LOS DEMÁS PAPELES O CARTONES DE PESO SUPERIOR O IGUAL A 40 G/M² PERO INFERIOR O IGUAL A 150 G/M², EN BOBINAS (ROLLOS)	2,4	2,9	18%	0,9%	1,2%
482390 – LOS DEMAS PAPELES, CARTONES, CELULOSA*	2,8	2,5	-11%	1,0%	1,1%
870830 – FRENOS Y SERVOFRENOS; SUS PARTES	2,2	2,5	14%	0,8%	1,1%
940490 – LOS DEMÁS SOMMIERS, ARTÍCULOS DE CAMA Y ARTÍCULOS SIMILARES*	4,2	2,2	-48%	1,5%	1,0%
842833 – LOS DEMAS, DE BANDA O CORREA	0,2	2,2	952%	0,1%	0,9%
681381 – GUARNICIONES PARA FRENOS	1,2	2,1	79%	0,4%	0,9%
392330 – BOMBONAS (DAMAJUANAS), BOTELLAS, FRASCOS Y ARTICULOS SIMILARES	3,3	2,0	-39%	1,2%	0,9%
480300 – PAPEL DEL TIPO UTILIZADO PARA PAPEL HIGIENICO*	0,0	1,9	-	0,0%	0,8%
321290 – LOS DEMÁS PIGMENTOS	2,1	1,8	-12%	0,7%	0,8%
470710 – PAPEL O CARTON KRAFT CRUDO O PAPEL O CARTON CORRUGADO	1,2	1,7	41%	0,4%	0,8%
630140 – MANTAS DE FIBRAS SINTETICAS (EXCEPTO LAS ELECTRICAS)	2,8	1,7	-41%	1,0%	0,7%
390521 – COPOLÍMEROS DE ACETATO DE VINILO EN DISPERSION ACUOSA	1,9	1,7	-10%	0,7%	0,7%
870423 – LOS DEMÁS VEHÍCULOS CON MOTOR, DE PESO TOTAL CON CARGA MAXIMA SUPERIOR A 20 T*	3,1	1,6	-49%	1,1%	0,7%
392049 – LOS DEMÁS PLÁSTICOS Y SUS MANUFACTURAS	0,2	1,5	529%	0,1%	0,7%
293719 – LOS DEMAS	1,3	1,4	9%	0,5%	0,6%
901839 – LAS DEMÁS JERINGAS, AGUJAS, CATÉTERES, CANULAS E INSTRUMENTOS SIMILARES*	0,8	1,4	80%	0,3%	0,6%
701090 – LOS DEMÁS RECIPIENTES PARA EL TRANSPORTE O ENVASADO, DE VIDRIO*	1,5	1,4	-8%	0,5%	0,6%
390421 – LOS DEMÁS POLICLORURO DE VINILI SIN PLASTIFICAR	1,0	1,4	35%	0,4%	0,6%
480257 – LOS DEMAS, DE PESO SUPERIOR O IGUAL A 40 G/M² PERO INFERIOR O IGUAL A 150 G/M²	0,9	1,3	49%	0,3%	0,6%
630790 – LOS DEMÁS ARTÍCULOS CONFECCIONADOS, INCLUIDOS LOS PATRONES PARA PRENDAS DE VESTIR	1,3	1,3	-4%	0,5%	0,6%
320649 – LAS DEMÁS MATERIAS COLORANTES Y LAS DEMÁS PREPARACIONES	0,9	1,2	38%	0,3%	0,5%
310530 – HIDROGENOORTOFOSFATO DE DIAMONIO (FOSFATO DIAMONICO)	0,0	1,2	-	0,0%	0,5%
392390 – LOS DEMAS ARTÍCULOS PARA EL TRANSPORTE O ENVASADO, DE PLÁSTICO; TAPONES, TAPAS*	3,2	1,1	-65%	1,1%	0,5%
300490 – LOS DEMAS MEDICAMENTOS*	1,5	1,1	-27%	0,5%	0,5%
320890 – LOS DEMÁS PINTURAS Y BARNICES A BASE DE POLÍMEROS SINTÉTICOS O NATURALES MODIFICADOS	2,4	1,1	-54%	0,8%	0,5%
630231 – DE ALGODON	0,3	0,9	257%	0,1%	0,4%
600110 – TEJIDOS <DE PELO LARGO>	1,1	0,9	-21%	0,4%	0,4%
380892 – FUNCICIDAS	1,2	0,9	-30%	0,4%	0,4%
611030 – DE FIBRAS SINTETICAS O ARTIFICIALES	0,5	0,7	58%	0,2%	0,3%
730630 – LOS DEMAS, SOLDADOS, DE SECCION CIRCULAR, DE HIERRO O ACERO SIN ALEAR	1,0	0,7	-29%	0,3%	0,3%
Sub total	249	204	-18%	88%	89%
Resto	35	26	-28%	12%	11%
Total	285	229	-19%	100%	100%

Fuente: DEE en base a datos de SmartDATA/CNCE/CIU



**Cuadro 6 – Exportaciones hacia Brasil por Manufacturas de Origen Industrial**  
(Clasificadas a 6 dígitos del Sistema Armonizado)

Sistema Armonizado Descripción abreviada	Enero - Agosto				
	En millones de US\$		Variación	Participación	
	2013	2014	2014/2013	2013	2014
392330 – BOMBONAS (DAMAJUANAS), BOTELLAS, FRASCOS Y ARTICULOS SIMILARES	100,9	93,4	-7%	19,1%	17,9%
400510 – CAUCHO CON ADICION DE NEGRO DE HUMO O DE SILICE	53,6	50,6	-6%	10,1%	9,7%
870323 – DE CILINDRADA SUPERIOR A 1.500 CM? PERO INFERIOR O IGUAL A 3.000 CM?	31,4	43,4	38%	5,9%	8,3%
870421 – DE PESO TOTAL CON CARGA MAXIMA INFERIOR O IGUAL A 5 T	42,8	42,6	0%	8,1%	8,2%
730640 – LOS DEMAS, SOLDADOS, DE SECCION CIRCULAR, DE ACERO INOXIDABLE	38,4	28,6	-26%	7,3%	5,5%
340211 – ANIONICOS	22,1	27,4	24%	4,2%	5,3%
870895 – BOLSAS INFLABLES DE SEGURIDAD CON SISTEMA DE INFLADO (AIRBAG)*	8,7	17,5	101%	1,7%	3,4%
380892 – FUNGICIDAS	30,3	16,9	-44%	5,7%	3,2%
940190 – PARTES	14,8	16,2	9%	2,8%	3,1%
400599 – LOS DEMAS, CAUCHO MEZCLADO SIN VULCANIZAR, EN FORMAS PRIMARIAS O EN PLACAS, HOJAS O TIRAS.	19,1	16,1	-16%	3,6%	3,1%
391710 – TRIPAS ARTIFICIALES DE PROTEINAS ENDURECIDAS O DE PLASTICOS CELULOSICOS	0,0	8,0	-	0,0%	1,5%
401519 – LOS DEMAS GUANTES, MITONES Y MANOPLAS	13,2	7,2	-45%	2,5%	1,4%
300490 – LOS DEMÁS MEDICAMENTOS	3,3	7,2	115%	0,6%	1,4%
320417 – COLORANTES PIGMENTARIOS Y PREPARACIONES A BASE DE ESTOS COLORANTES	5,5	6,2	13%	1,0%	1,2%
380891 – INSECTICIDAS	5,0	6,1	22%	0,9%	1,2%
481019 – LOS DEMAS, PAPEL Y CARTÓN DE LOS TIPOS UTILIZADOS PARA ESCRIBIR, IMPRIMIR U OTROS FINES GRÁFICOS*	4,8	5,7	20%	0,9%	1,1%
283329 – LOS DEMAS SULFATOS	6,8	5,7	-16%	1,3%	1,1%
630140 – MANTAS DE FIBRAS SINTETICAS (EXCEPTO LAS ELECTRICAS)	3,9	5,5	41%	0,7%	1,1%
392010 – DE POLIMEROS DE ETILENO	6,9	5,4	-21%	1,3%	1,0%
870431 – DE PESO TOTAL CON CARGA MAXIMA INFERIOR O IGUAL A 5 T	0,0	5,1	-	0,0%	1,0%
252210 – CAL VIVA	1,0	4,9	410%	0,2%	0,9%
940490 – LOS DEMÁS SOMMIERS, ARTÍCULOS DE CAMA Y ARTÍCULOS SIMILARES*	2,6	4,4	71%	0,5%	0,8%
300230 – VACUNAS PARA LA MEDICINA VETERINARIA	6,3	4,4	-31%	1,2%	0,8%
392043 – CON UN CONTENIDO DE PLASTIFICANTES SUPERIOR O IGUAL AL 6 % EN PESO	4,2	3,9	-7%	0,8%	0,8%
390690 – LOS DEMÁS POLÍMEROS ACRÍLICOS EN FORMAS PRIMARIAS	3,0	3,7	23%	0,6%	0,7%
392390 – LOS DEMAS ARTÍCULOS PARA EL TRANSPORTE O ENVASADO, DE PLÁSTICO*	6,2	3,3	-47%	1,2%	0,6%
390799 – LOS DEMÁS POLIÉSTERES*	2,6	2,9	10%	0,5%	0,6%
300440 – MEDICAMENTOS QUE CONTENGAN ALCALOIDES O SUS DERIVADOS*	0,7	2,8	317%	0,1%	0,5%
392049 – LAS DEMÁS PLACAS, LÁMINAS, HOJAS Y TIRAS, DE POLÍMEROS DE CLORURO DE VINILO*	2,1	2,8	37%	0,4%	0,5%
961900 – COMPRESAS Y TAMPONES HIGIÉNICOS, PAÑALES PARA BEBÉS Y ARTÍCULOS SIMILARES*	3,0	2,8	-7%	0,6%	0,5%
392020 – DE POLIMEROS DE PROPILENO	9,7	2,7	-72%	1,8%	0,5%
870322 – LOS DEMÁS VEHÍCULOS DE CILINDRADA SUPERIOR A 1.000 CM? PERO INFERIOR O IGUAL A 1.500 CM?*	3,3	2,6	-21%	0,6%	0,5%
380893 – HERBICIDAS, INHIBIDORES DE GERMINACIÓN Y REGULADORES DEL CRECIMIENTO DE LAS PLANTAS	2,0	2,6	33%	0,4%	0,5%
710310 – EN BRUTO O SIMPLEMENTE ASERRADAS O DESBASTADAS	2,1	2,6	25%	0,4%	0,5%
630221 –LAS DEMÁS ROPAS DE CAMA, ESTAMPADAS DE ALGODON	1,7	2,2	33%	0,3%	0,4%
340290 – LOS DEMÁS AGENTES DE SUPERFICIE ORGÁNICO	2,3	2,2	-6%	0,4%	0,4%
320890 – LOS DEMÁS PINTURAS Y BARNICES A BASE DE POLÍMEROS SINTÉTICOS O NATURALES MODIFICADOS	1,6	2,0	22%	0,3%	0,4%
392350 – TAPONES, TAPAS, CAPSULAS Y DEMAS DISPOSITIVOS DE CIERRE	1,8	2,0	11%	0,3%	0,4%
600110 – TEJIDOS <DE PELO LARGO>	2,1	1,9	-9%	0,4%	0,4%
730630 – LOS DEMÁS TUBOS Y PERFILES HUECOS SOLDADOS, DE SECCION CIRCULAR, DE HIERRO O ACERO SIN ALEAR*	3,8	1,9	-50%	0,7%	0,4%
842833 – LOS DEMAS, DE BANDA O CORREA	0,0	1,7	7896%	0,0%	0,3%
630231 – DE ALGODON	0,4	1,7	305%	0,1%	0,3%
901839 – LOS DEMAS	3,1	1,5	-52%	0,6%	0,3%
321290 – LOS DEMAS PIGMENTOS	1,1	1,4	30%	0,2%	0,3%
320649 – LAS DEMÁS MATERIAS COLORANTES Y LAS DEMÁS PREPARACIONES	1,3	1,4	2%	0,3%	0,3%
Sub total	480	481	0%	91%	92%
Resto	49	39	-19%	9%	8%
Total	528	520	-1,5%	100%	100%

Fuente: DEE en base a datos de SmartDATA/CNCE/CIU



Cuadro 7 – Exportaciones por CIU Rev 3

CIU Rev 3 Descripción abreviada	Enero – Agosto				
	En millones de US\$		Variación	Participación	
	2013	2014	2014/2013	2013	2014
Cultivo de cereales y otros cultivos n.c.p.	2.008	1.956	-3%	31,1%	29,3%
Producción, procesamiento y conservación de carne y productos cárnicos	1.123	1.194	6%	17,4%	17,9%
Elaboración de productos lácteos	543	539	-1%	8,4%	8,1%
Elaboración de productos de molinería	333	358	8%	5,2%	5,4%
Silvicultura, extracción de madera y actividades de servicios conexas	217	305	40%	3,4%	4,6%
Curtido y adobo de cueros	183	217	19%	2,8%	3,3%
Fabricación de productos de plástico	168	156	-7%	2,6%	2,3%
Preparación e hilatura de fibras textiles; tejeduría de productos textiles	136	134	-1%	2,1%	2,0%
Fabricación de vehículos automotores	147	130	-12%	2,3%	1,9%
Cría de ganado vacuno y de ovejas, cabras, caballos, asnos, mulas y burdéganos; cría de ganado lechero	55	127	130%	0,9%	1,9%
Elaboración de bebidas malteadas y de malta	127	119	-7%	2,0%	1,8%
Elaboración y conservación de pescado y productos de pescado	89	107	20%	1,4%	1,6%
Fabricación de productos farmacéuticos, sustancias químicas medicinales y productos botánicos	91	99	9%	1,4%	1,5%
Aserrado y acepilladura de madera	100	99	-1%	1,5%	1,5%
Fabricación de otros productos de caucho	102	90	-12%	1,6%	1,4%
Cultivo de frutas, nueces, plantas cuyas hojas o frutas se utilizan para preparar bebidas, y especias	66	81	22%	1,0%	1,2%
Fabricación de muebles	78	76	-2%	1,2%	1,1%
Indeterminado	66	68	2%	1,0%	1,0%
Fabricación de hojas de madera para enchapado; fabricación de tableros contrachapados, tableros laminado	57	58	2%	0,9%	0,9%
Fabricación de jabones y detergentes, preparados para limpiar y pulir, perfumes y preparados de tocador	46	55	20%	0,7%	0,8%
Fabricación de productos primarios de metales preciosos y metales no ferrosos	76	54	-29%	1,2%	0,8%
Elaboración de aceites y grasas de origen vegetal y animal	36	51	40%	0,6%	0,8%
Fabricación de plaguicidas y otros productos químicos de uso agropecuario	50	41	-19%	0,8%	0,6%
Fabricación de sustancias químicas básicas, excepto abonos y compuestos de nitrógeno	40	41	1%	0,6%	0,6%
Industrias básicas de hierro y acero	53	40	-26%	0,8%	0,6%
Cría de otros animales; elaboración de productos animales n.c.p.	39	38	-1%	0,6%	0,6%
Fabricación de productos de la refinación del petróleo	12	34	195%	0,2%	0,5%
Fabricación de otros artículos de papel y cartón	40	33	-17%	0,6%	0,5%
Fabricación de otros tipos de equipo eléctrico n.c.p.	40	30	-25%	0,6%	0,4%
Fabricación de plásticos en formas primarias y de caucho sintético	28	27	-2%	0,4%	0,4%
Elaboración de productos de tabaco	24	27	14%	0,4%	0,4%
Fabricación de artículos confeccionados de materiales textiles, excepto prendas de vestir	19	23	18%	0,3%	0,3%
Fabricación de partes, piezas y accesorios para vehículos automotores y sus motores	15	22	51%	0,2%	0,3%
Fabricación de otros productos químicos n.c.p.	15	15	2%	0,2%	0,2%
Elaboración de otros productos alimenticios n.c.p.	15	13	-10%	0,2%	0,2%
Fabricación de papel y cartón ondulado y de envases de papel y cartón	12	13	9%	0,2%	0,2%
Fabricación de pinturas, barnices y productos de revestimiento similares, tintas de imprenta y masillas	13	13	-5%	0,2%	0,2%
Fabricación de equipo médico y quirúrgico y de aparatos ortopédicos	11	12	5%	0,2%	0,2%
Explotación de otras minas y canteras n.c.p.	14	12	-18%	0,2%	0,2%
Fabricación de pasta de madera, papel y cartón	10	11	11%	0,2%	0,2%
Fabricación de abonos y compuestos de nitrógeno	22	10	-55%	0,3%	0,1%
Fabricación de tejidos y artículos de punto y ganchillo	12	9	-26%	0,2%	0,1%
Elaboración de alimentos preparados para animales	4	9	129%	0,1%	0,1%
Sub total	6.336	6.546	3%	98,0%	98,0%
Resto	127	132	4%	2,0%	2,0%
Total	6.463	6.677	3%	100%	100%

Fuente: DEE en base a datos de SmartDATA



Cuadro 8 – Exportaciones por destino

Destino	Enero – Agosto				
	En millones de US\$		Variación	Participación	
	2013	2014	2014/2013	2013	2014
REPUBLICA POPULAR DE CHINA	1.078	1.163	8%	16,7%	17,4%
BRASIL	1.088	1.036	-5%	16,8%	15,5%
Z.F.NUEVA PALMIRA	858	823	-4%	13,3%	12,3%
VENEZUELA	237	275	16%	3,7%	4,1%
ARGENTINA	327	269	-18%	5,1%	4,0%
E.E.U.U.	246	268	9%	3,8%	4,0%
ALEMANIA	219	226	3%	3,4%	3,4%
Z.F. FRAY BENTOS – BOTNIA	203	211	4%	3,1%	3,2%
RUSIA (FEDERACION RUSA)	162	188	16%	2,5%	2,8%
MEXICO	91	182	99%	1,4%	2,7%
EGIPTO	83	157	90%	1,3%	2,3%
IRAK	54	154	187%	0,8%	2,3%
HOLANDA (PAISES BAJOS)	148	127	-14%	2,3%	1,9%
ISRAEL	117	111	-5%	1,8%	1,7%
Z.F. PUNTA PEREIRA	9	100	-	0,1%	1,5%
ITALIA	116	94	-19%	1,8%	1,4%
PARAGUAY	96	84	-13%	1,5%	1,3%
CHILE	105	80	-24%	1,6%	1,2%
ESPAÑA	77	77	0%	1,2%	1,2%
PERU	83	70	-16%	1,3%	1,0%
VIETNAM	42	65	54%	0,6%	1,0%
SUIZA	90	64	-29%	1,4%	1,0%
REINO UNIDO	60	56	-7%	0,9%	0,8%
ARGELIA	31	51	68%	0,5%	0,8%
CANADA	42	51	22%	0,6%	0,8%
PORTUGAL	47	48	0%	0,7%	0,7%
HONG KONG	45	45	0%	0,7%	0,7%
MARRUECOS	16	29	77%	0,3%	0,4%
FRANCIA	23	29	28%	0,3%	0,4%
SINGAPUR	22	28	25%	0,3%	0,4%
BOLIVIA	16	28	78%	0,2%	0,4%
SUDAFRICA	39	24	-38%	0,6%	0,4%
TAILANDIA	23	23	-1%	0,4%	0,3%
SUECIA	17	20	14%	0,3%	0,3%
COLOMBIA	11	20	73%	0,2%	0,3%
INDONESIA	7	18	161%	0,1%	0,3%
BELGICA, LUXEMBURGO	15	18	23%	0,2%	0,3%
LUXEMBOURG	0	18	-	0,0%	0,3%
ZONA FRANCA PARQUE DE LAS CIENCIAS	23	17	-27%	0,4%	0,3%
COREA (SUR)	16	16	-2%	0,3%	0,2%
CUBA	16	14	-9%	0,2%	0,2%
Sub total	6.000	6.375	6%	93%	95%
Resto	464	302	-35%	7%	5%
Total	6.463	6.677	3%	100%	100%

Fuente: DEE en base a datos de SmartDATA



### 3.2 Importaciones<sup>5</sup>

Cuadro 9 – Principales productos de importación por capítulo

Capítulo S.A. Descripción abreviada	Enero – Agosto				
	En millones de US\$		Variación 2014/2013	Participación	
	2013	2014		2013	2014
27-COMBUSTIBLES MINERALES, ACEITES MINERALES Y PRODUCTOS DE SU DESTILACION	2.630	2.002	-24%	30,1%	24,1%
84-REACTORES NUCLEARES, CALDERAS, MAQUINAS, APARATOS Y ARTEFACTOS MECANICOS	801	886	11%	9,2%	10,7%
85-MAQUINAS, APARATOS Y MATERIAL ELECTRICO, Y SUS PARTES; APARATOS DE GRABACION	620	857	38%	7,1%	10,3%
87-VEHICULOS AUTOMOVILES, TRACTORES, VELOCIPEDOS Y DEMAS VEHICULOS TERRESTRES	814	780	-4%	9,3%	9,4%
39-PLASTICO Y SUS MANUFACTURAS	397	353	-11%	4,6%	4,3%
38-PRODUCTOS DIVERSOS DE LAS INDUSTRIAS QUIMICAS	212	223	5%	2,4%	2,7%
31-ABONOS	221	209	-5%	2,5%	2,5%
29-PRODUCTOS QUIMICOS ORGANICOS	174	160	-8%	2,0%	1,9%
30-PRODUCTOS FARMACEUTICOS	153	159	4%	1,8%	1,9%
40-CAUCHO Y SUS MANUFACTURAS	164	125	-24%	1,9%	1,5%
73-MANUFACTURAS DE FUNDICION, HIERRO O ACERO	134	122	-9%	1,5%	1,5%
94-MUEBLES; MOBILIARIO MEDICOQUIRURGICO; ARTICULOS DE CAMA Y SIMILARES	107	119	11%	1,2%	1,4%
48-PAPEL Y CARTON; MANUFACTURAS DE PASTA DE CELULOSA, DE PAPEL O CARTON	105	109	5%	1,2%	1,3%
23-RESIDUOS Y DESPERDICIOS DE LAS INDUSTRIAS ALIMENTARIAS; ALIMENTOS PREPARADOS	107	109	2%	1,2%	1,3%
72-FUNDICION, HIERRO Y ACERO	129	107	-17%	1,5%	1,3%
90-INSTRUMENTOS Y APARATOS DE OPTICA, FOTOGRAFIA O CINEMATOGRAFIA, DE MEDIDA	100	101	0%	1,1%	1,2%
61-PRENDAS Y COMPLEMENTOS (ACCESORIOS), DE VESTIR, DE PUNTO	88	94	7%	1,0%	1,1%
64-CALZADO, POLAINAS Y ARTICULOS ANALOGOS; PARTES DE ESTOS ARTICULOS	74	79	6%	0,9%	0,9%
15-GRASA Y ACEITES ANIMALES O VEGETALES; PRODUCTOS DE SU DESDOBLAMIENTO	78	78	0%	0,9%	0,9%
62-PRENDAS Y COMPLEMENTOS (ACCESORIOS), DE VESTIR, EXCEPTO LOS DE PUNTO	71	74	4%	0,8%	0,9%
09-CAFE, TE, YERBA MATE Y ESPECIAS.	58	73	26%	0,7%	0,9%
41-PIELES (EXCEPTO LA PELETERIA) Y CUEROS	51	72	42%	0,6%	0,9%
33-ACEITES ESENCIALES Y RESINOIDES; PREPARACIONES DE PERFUMERIA	67	67	1%	0,8%	0,8%
34-JABON, AGENTES DE SUPERFICIE ORGANICOS, PREPARACIONES PARA LAVAR	63	65	4%	0,7%	0,8%
21-PREPARACIONES ALIMENTICIAS DIVERSAS	65	65	-1%	0,8%	0,8%
10-CEREALES	112	61	-46%	1,3%	0,7%
02-CARNE Y DESPOJOS COMESTIBLES	55	60	8%	0,6%	0,7%
17-AZUCARES Y ARTÍCULOS DE CONFITERÍA	65	58	-11%	0,7%	0,7%
20-PREPARACIONES DE HORTALIZAS, FRUTAS U OTROS FRUTOS O DEMAS PARTES DE PLANTAS	55	57	4%	0,6%	0,7%
32-EXTRACTOS CURTIENTES O TINTOREOS; TANINOS Y SUS DERIVADOS; PIGMENTOS	49	50	0%	0,6%	0,6%
19-PREPARACIONES A BASE DE CEREALES, HARINA, ALMIDON, FECULA O LECHE	44	46	5%	0,5%	0,6%
95-JUEGUETES, JUEGOS Y ARTICULOS PARA RECREO O DEPORTE*	32	41	29%	0,4%	0,5%
22-BEBIDAS, LIQUIDOS ALCOHOLICOS Y VINAGRE	39	40	1%	0,5%	0,5%
28-PRODUCTOS QUÍMICOS INORGÁNICOS*	45	39	-12%	0,5%	0,5%
96-MANUFACTURAS DIVERSAS.	35	36	4%	0,4%	0,4%
76-ALUMINIO Y SUS MANUFACTURAS.	38	36	-5%	0,4%	0,4%
44-MADERA, CARBÓN VEGETAL Y MANUFACTURAS DE MADERA	35	34	-1%	0,4%	0,4%
51-LANA Y PELO FINO U ORDINARIO; HILADOS Y TEJIDOS DE CRIN.	34	32	-6%	0,4%	0,4%
63-LOS DEMAS ARTICULOS TEXTILES CONFECCIONADOS*	28	32	13%	0,3%	0,4%
Sub total	8.147	7.711	-5%	93%	93%
Resto	576	587	2%	7%	7%
Total	8.723	8.297	-5%	100%	100%

Fuente: DEE en base a datos de SmartDATA

<sup>5</sup> Las importaciones en régimen general incluyen las compras en Admisión Temporal





Cuadro 10 – Principales productos de importación por subpartida

Subpartida S.A. Descripción abreviada	Enero – Agosto				
	En millones de US\$		Variación	Participación	
	2013	2014	2014/2013	2013	2014
270900 – ACEITES CRUDOS DE PETROLEO O DE MINERAL BITUMINOSO.	2.125	1.519	-29%	24,4%	18,3%
271019 – LOS DEMAS ACEITES DE PETRÓLEO O DE MINERAL BITUMINOSO	457	421	-8%	5,2%	5,1%
850231 – LOS DEMÁS GRUPOS ELECTRÓGENOS DE ENERÍA EOLICA	74	189	155%	0,9%	2,3%
851712 – TELÉFONOS CELULARES (MÓVILES)* Y LOS DE OTRAS REDES INALÁMBRICAS	124	170	37%	1,4%	2,0%
870323 – AUTOMÓVILES PARA TURISMO Y DEMÁS VEHÍCULOS DE TRANSPORTE*	132	136	3%	1,5%	1,6%
870899 – LAS DEMAS PARTES Y ACCESORIOS PARA VEHÍCULOS AUTOMÓVILES	112	124	11%	1,3%	1,5%
380893 – HERBICIDAS, INHIBIDORES DE GERMINACIÓN Y REGULADORES DEL CRECIMIENTO DE LAS PLANTAS	84	92	9%	1,0%	1,1%
870322 – AUTOMÓVILES PARA TURISMO Y DEMÁS VEHÍCULOS DE TRANSPORTE*	77	90	18%	0,9%	1,1%
870431 – LOS DEMÁS VEHÍCULOS PARA TRANSPORTE DE MERCANCIAS*	92	79	-14%	1,1%	0,9%
390760 – POLI(TEREFTALATO DE ETILENO)	98	76	-22%	1,1%	0,9%
090300 – YERBA MATE.	51	67	32%	0,6%	0,8%
300490 – LOS DEMAS MEDICAMENTOS	64	64	0%	0,7%	0,8%
847130 – MAQUINAS AUTOMATICAS PARA TRATAMIENTO O PROCESAMIENTO DE DATOS*	75	58	-23%	0,9%	0,7%
310210 – UREA, INCLUSO EN DISOLUCION ACUOSA	63	57	-9%	0,7%	0,7%
870190 – LOS DEMAS TRACTORES	59	56	-5%	0,7%	0,7%
851762 – APARATOS PARA LA RECEPCIÓN, CONVERSIÓN Y TRANSMISIÓN O REGENERACIÓN DE VOZ, IMAGEN U OTROS DATOS*	33	52	57%	0,4%	0,6%
310530 – HIDROGENOORTOFOSFATO DE DIAMONIO (FOSFATO DIAMONICO)	54	51	-6%	0,6%	0,6%
852872 – LOS DEMÁS, EN COLORES	43	51	17%	0,5%	0,6%
020329 – LAS DEMAS, CARNE DE ANIMALES DE LA ESPECIE PORCINA CONGELADA*	49	49	2%	0,6%	0,6%
843351 – COSECHADORAS-TRILLADORAS	31	42	36%	0,4%	0,5%
310540 – DIHIDROGENOORTOFOSFATO DE AMONIO (FOSFATO MONOAMONICO)*	39	41	6%	0,4%	0,5%
841182 –LAS DEMÁS TURBINAS DE GAS DE POTENCIA SUPERIOR A 5.000 KW	0	41	-	0,0%	0,5%
410441 – CUEROS EN ESTADO SECO, PLENA FLOR SIN DIVIDIR; DIVIDIDOS CON LA FLOR*	21	40	93%	0,2%	0,5%
210690 – LAS DEMAS PREPARACIONES ALIMENTICIAS n.c.p.	41	40	-2%	0,5%	0,5%
870321 – AUTOMÓVILES PARA TURISMO Y DEMÁS VEHÍCULOS DE TRANSPORTE*	43	39	-10%	0,5%	0,5%
850300-PARTES IDENTIFICABLES COMO DESTINADAS, EXCLUSIVA O PRINCIPALMENTE, A LAS MAQUINAS DE LAS PARTIDAS 85.01 U 85.02.	3	36	-	0,0%	0,4%
390110 – POLIETILENO DE DENSIDAD INFERIOR A 0,94	32	34	6%	0,4%	0,4%
100590 – LOS DEMAS, MAÍZ	10	31	209%	0,1%	0,4%
870120 – TRACTORES DE CARRETERA PARA SEMIRREMOLQUES	33	30	-8%	0,4%	0,4%
870423 – VEHÍCULOS AUTOMÓVILES PARA EL TRANSPORTE DE MERCANCIAS DE PESO TOTAL CON CARGA MÁXIMA SUPERIOR A 20 T	34	30	-11%	0,4%	0,4%
510111 – LANA ESQUILADA	32	29	-8%	0,4%	0,4%
851770 – PARTES	42	29	-33%	0,5%	0,3%
870210 – VEHÍCULOS AUTOMÓVILES CON MOTOR DE EMBOLO (PISTON)*	31	28	-9%	0,4%	0,3%
382490 – LAS DEMAS PREPARACIONES DE LA INDUSTRIA QUÍMICA n.p.c.	22	28	27%	0,2%	0,3%
843230 – SEMBRADORAS, PLANTADORAS Y TRASPLANTADORAS	22	28	26%	0,3%	0,3%
340220 – PREPARACIONES ACONDICIONADAS PARA LA VENTA AL POR MENOR	27	26	-2%	0,3%	0,3%
870422 –LOS DEMÁS VEHÍCULOS AUTOMÓVILES PARA EL TRANSPORTE DE MERCANCIAS*	25	26	3%	0,3%	0,3%
300210 – ANTISIUEROS (SIUEROS CON ANTICIUEROS)*	24	25	7%	0,3%	0,3%
870421 – VEHÍCULOS AUTOMÓVILES PARA EL TRANSPORTE DE MERCANCIAS DE PESO TOTAL CON CARGA MÁX. INFERIOR O IGUAL A 5 T	39	24	-38%	0,5%	0,3%
410411 – PLENA FLOR SIN DIVIDIR; DIVIDIDOS CON LA FLOR	16	24	51%	0,2%	0,3%
401110 – NEUMÁTICOS DE CAUCHO DE LOS TIPOS UTILIZADOS EN AUTOMOVILES DE TURISMO*	29	24	-18%	0,3%	0,3%
230400 –TORTAS Y DEMAS RESIDUOS SOLIDOS DE LA EXTRACCION DEL ACEITE DE SOJA*	15	24	60%	0,2%	0,3%
170199-LOS DEMÁS, AZÚCAR DE CAÑA O DE REMOLACHA Y SACAROSA QUÍMICAMENTE PURA, EN ESTADO SÓLIDO.	24	24	-1%	0,3%	0,3%
240110 – TABACO SIN DESVENAR O DESNERVAR	22	23	2%	0,3%	0,3%
392690 – LAS DEMAS MANUFACTURAS DE PLÁSTICO Y MANUFACTURAS DE LAS DEMÁS MATERIAS DE LAS PARTIDAS 39.01 A 39.14	24	23	-4%	0,3%	0,3%
400219- LOS DEMÁS, CAUCHO ESTIRENO-BUTADIENO (SBR)*	44	22	-49%	0,5%	0,3%
847989 – LAS DEMAS MÁQUINAS Y APARATOS MECÁNICOS CON FUNCIÓN PROPIA	14	22	59%	0,2%	0,3%
293359 – LOS DEMÁS COMPUESTOS CUYA ESTRUCTURA CONTENGA UN CICLO PIRIDINA, SIN CONDENSAR	18	22	21%	0,2%	0,3%
Sub total	4.621	4.256	-8%	53,0%	51,3%
Resto	4.102	4.041	-1%	47,0%	48,7%
Total	8.723	8.297	-5%	100,0%	100,0%

Fuente: DEE en base a datos de SmartDATA



**Cuadro 11 – Importaciones clasificadas por Uso Económico**

Uso Económico	Enero – Agosto				
	En millones de US\$		Variación	Participación	
	2013	2014	2014/2013	2013	2014
Bienes intermedios	2.467	2.321	-6%	28,3%	28,0%
Combustibles	2.629	1.998	-24%	30,1%	24,1%
Bienes de capital	1.440	1.608	12%	16,5%	19,4%
Bienes de consumo	1.419	1.469	4%	16,3%	17,7%
Piezas y accesorios para bienes de capital	504	627	24%	5,8%	7,6%
Vehículos automotores para pasajeros	262	273	4%	3,0%	3,3%
Resto	2	2	3%	0,0%	0,0%
<b>Total general</b>	<b>8.723</b>	<b>8.297</b>	<b>-5%</b>	<b>100%</b>	<b>100%</b>

Fuente: DEE en base a datos de SmartDATA/CNCE/CIU

**Cuadro 12 – Importaciones clasificadas por CIU Rev.3**

CII Rev 3 Descripción abreviada	Enero – Agosto				
	En millones de US\$		Variación	Participación	
	2013	2014	2014/2013	2013	2014
Extracción de petróleo crudo y gas natural	2.140	1.529	-29%	24,5%	18,4%
Fabricación de vehículos automotores	526	509	-3%	6,0%	6,1%
Fabricación de productos de la refinación del petróleo	486	468	-4%	5,6%	5,6%
Fabricación de motores, generadores y transformadores eléctricos	111	286	158%	1,3%	3,5%
Fabricación de transmisores de radio y televisión y de aparatos para telefonía y telegrafía con hilos	212	265	25%	2,4%	3,2%
Fabricación de plásticos en formas primarias y de caucho sintético	299	240	-20%	3,4%	2,9%
Fabricación de abonos y compuestos de nitrógeno	223	211	-5%	2,6%	2,5%
Fabricación de productos farmacéuticos, sustancias químicas medicinales y productos botánicos	192	201	5%	2,2%	2,4%
Fabricación de maquinaria agropecuaria y forestal	196	199	2%	2,2%	2,4%
Fabricación de sustancias químicas básicas, excepto abonos y compuestos de nitrógeno	205	186	-9%	2,4%	2,2%
Fabricación de partes, piezas y accesorios para vehículos automotores y sus motores	159	174	9%	1,8%	2,1%
Fabricación de productos de plástico	164	151	-8%	1,9%	1,8%
Fabricación de otros tipos de maquinaria de uso general	107	146	36%	1,2%	1,8%
Fabricación de otros productos químicos n.c.p.	130	141	8%	1,5%	1,7%
Fabricación de plaguicidas y otros productos químicos de uso agropecuario	131	134	3%	1,5%	1,6%
Industrias básicas de hierro y acero	150	131	-12%	1,7%	1,6%
Fabricación de maquinaria de oficina, contabilidad e informática	147	123	-16%	1,7%	1,5%
Fabricación de prendas de vestir, excepto prendas de piel	116	121	5%	1,3%	1,5%
Cultivo de cereales y otros cultivos n.c.p.	169	115	-32%	1,9%	1,4%
Fabricación de jabones y detergentes, preparados para limpiar y pulir, perfumes y preparados de tocador	111	113	2%	1,3%	1,4%
Elaboración de aceites y grasas de origen vegetal y animal	102	108	6%	1,2%	1,3%
Cultivo de frutas, nueces, plantas cuyas hojas o frutas se utilizan para preparar bebidas, y especias	77	97	25%	0,9%	1,2%
Fabricación de receptores de radio y televisión, aparatos de grabación y reproducción de sonido y video,	84	85	1%	1,0%	1,0%
Fabricación de otros tipos de maquinaria de uso especial	72	81	12%	0,8%	1,0%
Fabricación de calzado	74	79	6%	0,9%	0,9%
Fabricación de aparatos de uso doméstico n.c.p.	78	74	-5%	0,9%	0,9%
Fabricación de otros productos elaborados de metal n.c.p.	78	74	-5%	0,9%	0,9%
Producción, procesamiento y conservación de carne y productos cárnicos	65	73	12%	0,7%	0,9%
Elaboración de otros productos alimenticios n.c.p.	73	73	-1%	0,8%	0,9%
Fabricación de muebles	72	70	-2%	0,8%	0,8%
Curtido y adobo de cueros	49	70	44%	0,6%	0,8%
Fabricación de maquinaria para la explotación de minas y canteras y para obras de construcción	59	66	12%	0,7%	0,8%
Fabricación de tejidos y artículos de punto y ganchillo	63	65	2%	0,7%	0,8%
Fabricación de aparatos de distribución y control de la energía eléctrica	51	64	26%	0,6%	0,8%
Elaboración y conservación de frutas, legumbres y hortalizas	62	64	4%	0,7%	0,8%
Fabricación de motores y turbinas, excepto motores para aeronaves, vehículos automotores y motocicletas	7	64	783%	0,1%	0,8%
Fabricación de cubiertas y cámaras de caucho; recauchado y renovación de cubiertas de caucho	67	59	-12%	0,8%	0,7%
Fabricación de pasta de madera, papel y cartón	55	59	7%	0,6%	0,7%
Fabricación de bombas, compresores, grifos y válvulas	50	58	16%	0,6%	0,7%
Fabricación de equipo médico y quirúrgico y de aparatos ortopédicos	48	48	0%	0,5%	0,6%
Fabricación de equipo de elevación y manipulación	59	47	-20%	0,7%	0,6%
Sub total	7.320	6.920	-5%	84%	83%
Resto	1.403	1.377	-2%	16%	17%
<b>Total</b>	<b>8.723</b>	<b>8.297</b>	<b>-5%</b>	<b>100%</b>	<b>100%</b>

Fuente: DEE en base a datos de SmartDATA/CNCE/CIU



Cuadro 13 – Importaciones por origen

Pais Origen	Enero - Agosto				
	En millones de US\$		Variación	Participación	
	2013	2014	2014/2013	2013	2014
REPUBLICA POPULAR DE CHINA	1.224	1.407	15%	14,0%	17,0%
BRASIL	1.230	1.241	1%	14,1%	15,0%
ARGENTINA	1.063	927	-13%	12,2%	11,2%
E.E.U.U.	586	615	5%	6,7%	7,4%
NIGERIA	459	454	-1%	5,3%	5,5%
VENEZUELA	906	391	-57%	10,4%	4,7%
ALEMANIA	198	293	48%	2,3%	3,5%
HOLANDA (PAISES BAJOS)	27	233	776%	0,3%	2,8%
ANGOLA	104	217	109%	1,2%	2,6%
ESPAÑA	126	213	69%	1,4%	2,6%
MEXICO	188	187	-1%	2,2%	2,3%
COREA (SUR)	144	139	-3%	1,6%	1,7%
FRANCIA	189	134	-29%	2,2%	1,6%
EMIRATOS ARABES UNIDOS	122	126	3%	1,4%	1,5%
ITALIA	132	125	-5%	1,5%	1,5%
REINO UNIDO	61	122	100%	0,7%	1,5%
INDIA	104	116	12%	1,2%	1,4%
YEMEN	0	108	-	0,0%	1,3%
DINAMARCA	62	104	67%	0,7%	1,2%
PARAGUAY	76	101	33%	0,9%	1,2%
ANTILLAS HOLANDESAS	0	95	-	0,0%	1,1%
CHILE	96	94	-2%	1,1%	1,1%
TAIWAN (FORMOSA)	94	61	-35%	1,1%	0,7%
JAPON	63	55	-13%	0,7%	0,7%
RUSIA (FEDERACION RUSA)	551	48	-91%	6,3%	0,6%
KUWAIT	53	41	-22%	0,6%	0,5%
TURQUIA	31	33	6%	0,4%	0,4%
SUECIA	39	31	-21%	0,5%	0,4%
CANADA	29	31	6%	0,3%	0,4%
INDONESIA	17	29	65%	0,2%	0,3%
BELGICA, LUXEMBURGO	37	28	-25%	0,4%	0,3%
ARABIA SAUDITA	20	27	34%	0,2%	0,3%
SUIZA	28	25	-11%	0,3%	0,3%
HONG KONG	18	24	32%	0,2%	0,3%
TAILANDIA	24	24	-2%	0,3%	0,3%
MALASIA	25	23	-5%	0,3%	0,3%
PERU	19	22	17%	0,2%	0,3%
VIETNAM	18	21	17%	0,2%	0,3%
AUSTRIA	13	20	50%	0,2%	0,2%
URUGUAY	12	19	58%	0,1%	0,2%
PORTUGAL	13	16	25%	0,2%	0,2%
ECUADOR	16	15	-5%	0,2%	0,2%
FINLANDIA	25	15	-41%	0,3%	0,2%
Sub total	8.244	8.052	-2%	95%	97%
Resto	479	245	-49%	5%	3%
Total	8.723	8.297	-5%	100%	100%

Fuente: DEE en base a datos de SmartDATA



Cuadro 14 – Principales productos de importación en AT por capítulo

Capítulo S.A. Descripción abreviada	Enero – Agosto				
	En millones de US\$		Variación	Participación	
	2013	2014	2014/2013	2013	2014
39-PLASTICO Y SUS MANUFACTURAS.	120,0	92,1	-23%	16,1%	14,0%
87-VEHICULOS AUTOMOVILES, TRACTORES, VELOCIPEDOS Y DEMAS VEHICULOS TERRESTRES*	87,1	84,7	-3%	11,7%	12,8%
41-PIELES (EXCEPTO LA PELETERIA) Y CUEROS.	47,6	68,9	45%	6,4%	10,4%
29-PRODUCTOS QUIMICOS ORGANICOS.	82,3	61,2	-26%	11,1%	9,3%
40-CAUCHO Y SUS MANUFACTURAS.	67,4	40,4	-40%	9,1%	6,1%
38-PRODUCTOS DIVERSOS DE LAS INDUSTRIAS QUIMICAS	32,8	39,9	22%	4,4%	6,1%
15-GRASA Y ACEITES ANIMALES O VEGETALES*	30,2	34,5	14%	4,1%	5,2%
51-LANA Y PELO FINO U ORDINARIO; HILADOS Y TEJIDOS DE CRIN.	31,5	29,7	-6%	4,2%	4,5%
72-FUNDICION, HIERRO Y ACERO.	39,9	26,2	-34%	5,4%	4,0%
03-PESCADOS Y CRUSTACEOS, MOLUSCOS Y DEMAS INVERTEBRADOS ACUATICOS.	14,4	14,7	2%	1,9%	2,2%
10-CEREALES.	61,5	14,6	-76%	8,3%	2,2%
32-EXTRACTOS CURTIENTES O TINTOREOS*	9,4	13,4	43%	1,3%	2,0%
28-PRODUCTOS QUIMICOS INORGANICOS; COMPUESTOS INORGANICOS U ORGANICOS DE LOS METALES PRECIOSOS*	16,8	12,4	-26%	2,3%	1,9%
24-TABACO Y SUCEDANEOS DEL TABACO ELABORADOS.	8,5	11,8	38%	1,1%	1,8%
04-LECHE Y PRODUCTOS LACTEOS*	4,6	10,7	130%	0,6%	1,6%
48-PAPEL Y CARTON; MANUFACTURAS DE PASTA DE CELULOSA, DE PAPEL O CARTON.	9,9	10,4	5%	1,3%	1,6%
30-PRODUCTOS FARMACEUTICOS.	5,1	9,9	94%	0,7%	1,5%
54-FILAMENTOS SINTETICOS O ARTIFICIALES.	6,0	9,2	53%	0,8%	1,4%
85-MAQUINAS, APARATOS Y MATERIAL ELECTRICO, Y SUS PARTES*	9,6	8,0	-17%	1,3%	1,2%
84-REACTORES NUCLEARES, CALDERAS, MAQUINAS*	3,3	7,8	135%	0,4%	1,2%
34-JABON, AGENTES DE SUPERFICIE ORGANICOS, PREPARACIONES PARA LAVAR*	5,2	6,8	31%	0,7%	1,0%
47-PASTA DE MADERA O DE LAS DEMAS MATERIAS FIBROSAS CELULOSICAS*	0,7	5,7	711%	0,1%	0,9%
27-COMBUSTIBLES MINERALES, ACEITES MINERALES Y PRODUCTOS DE SU DESTILACION*	7,0	5,3	-25%	0,9%	0,8%
73-MANUFACTURAS DE FUNDICION, HIERRO O ACERO.	5,2	5,0	-3%	0,7%	0,8%
17-AZUCARES Y ARTICULOS DE CONFITERIA.	2,8	3,3	20%	0,4%	0,5%
25-SAL; AZUFRE; TIERRAS Y PIEDRAS; YESOS, CALES Y CEMENTOS.	1,4	3,2	124%	0,2%	0,5%
60-TEJIDOS DE PUNTO.	3,5	3,2	-9%	0,5%	0,5%
21-PREPARACIONES ALIMENTICIAS DIVERSAS.	3,4	2,6	-25%	0,5%	0,4%
18-CACAO Y SUS PREPARACIONES.	2,1	2,5	17%	0,3%	0,4%
55-FIBRAS SINTETICAS O ARTIFICIALES DISCONTINUAS.	3,8	2,4	-36%	0,5%	0,4%
05-LOS DEMAS PRODUCTOS DE ORIGEN ANIMAL*	2,4	2,2	-6%	0,3%	0,3%
08-FRUTAS Y FRUTOS COMESTIBLES; CORTEZAS DE AGRIOS (CITRICOS), MELONES O SANDIAS.	0,9	2,0	131%	0,1%	0,3%
90-INSTRUMENTOS Y APARATOS DE OPTICA, FOTOGRAFIA O CINEMATOGRAFIA*	2,0	1,9	-6%	0,3%	0,3%
63-LOS DEMAS ARTICULOS TEXTILES CONFECCIONADOS; JUEGOS; PRENDERIA Y TRAJOS.	2,2	1,8	-17%	0,3%	0,3%
94-MUEBLES; MOBILIARIO MEDICOQUIRURGICO; ARTICULOS DE CAMA Y SIMILARES*	1,6	1,7	5%	0,2%	0,3%
76-ALUMINIO Y SUS MANUFACTURAS.	2,3	1,7	-26%	0,3%	0,3%
52-ALGODON.	3,2	1,6	-49%	0,4%	0,2%
70-VIDRIO Y SUS MANUFACTURAS.	0,6	1,0	60%	0,1%	0,2%
35-MATERIAS ALBUMINOIDEAS; PRODUCTOS A BASE DE ALMIDON O DE FECULA MODIFICADOS*	1,3	0,9	-34%	0,2%	0,1%
59-TELAS IMPREGNADAS, RECUBIERTAS, REVESTIDAS O ESTRATIFICADAS*	0,4	0,8	94%	0,1%	0,1%
07-HORTALIZAS, PLANTAS, RAICES Y TUBERCULOS ALIMENTICIOS.	0,9	0,6	-32%	0,1%	0,1%
Sub total	741	657	-11%	100%	100%
Resto	3	3	-13%	0%	0%
Total	744	660	-11%	100%	100%

Fuente: DEE en base a datos de SmartDATA



Cuadro 15 – Importaciones en AT por origen

País Origen	Enero – Agosto				
	En millones de US\$		Variación	Participación	
	2013	2014	2014/2013	2013	2014
REPUBLICA POPULAR DE CHINA	101,4	118,4	17%	13,6%	18,0%
ARGENTINA	90,1	94,9	5%	12,1%	14,4%
BRASIL	80,4	85,6	6%	10,8%	13,0%
E.E.U.U.	51,7	57,1	10%	6,9%	8,7%
COREA (SUR)	66,1	44,6	-33%	8,9%	6,8%
TAIWAN (FORMOSA)	58,5	32,5	-44%	7,9%	4,9%
INDIA	32,7	30,0	-8%	4,4%	4,5%
DINAMARCA	44,8	29,6	-34%	6,0%	4,5%
PARAGUAY	13,9	17,2	24%	1,9%	2,6%
ALEMANIA	17,8	15,2	-15%	2,4%	2,3%
FRANCIA	42,9	14,7	-66%	5,8%	2,2%
PERU	10,8	13,5	24%	1,5%	2,0%
JAPON	18,1	13,5	-26%	2,4%	2,0%
MALASIA	5,9	8,5	45%	0,8%	1,3%
ESPAÑA	10,0	8,4	-16%	1,3%	1,3%
RUSIA (FEDERACION RUSA)	13,4	7,8	-42%	1,8%	1,2%
MEXICO	8,3	6,9	-17%	1,1%	1,0%
URUGUAY	0,2	5,7	-	0,0%	0,9%
FILIPINAS	0,9	4,5	421%	0,1%	0,7%
ITALIA	7,6	4,3	-43%	1,0%	0,6%
INDONESIA	3,1	4,2	37%	0,4%	0,6%
SUDAFRICA	2,8	4,1	45%	0,4%	0,6%
REINO UNIDO	6,7	3,7	-45%	0,9%	0,6%
NUEVA ZELANDA	3,6	3,5	-1%	0,5%	0,5%
HOLANDA (PAISES BAJOS)	3,6	3,5	-5%	0,5%	0,5%
RUMANIA	2,9	3,2	11%	0,4%	0,5%
OMAN	0,0	2,5	-	0,0%	0,4%
CHILE	1,7	2,4	39%	0,2%	0,4%
CANADA	2,2	1,6	-27%	0,3%	0,2%
TAILANDIA	4,4	1,5	-66%	0,6%	0,2%
QATAR	1,2	1,5	27%	0,2%	0,2%
SUIZA	1,3	1,2	-5%	0,2%	0,2%
AUSTRALIA	12,9	1,1	-91%	1,7%	0,2%
SUECIA	2,5	1,1	-58%	0,3%	0,2%
EMIRATOS ARABES UNIDOS	1,3	1,0	-21%	0,2%	0,2%
PAKISTAN	1,9	1,0	-45%	0,3%	0,2%
TURQUIA	0,2	1,0	330%	0,0%	0,2%
GRECIA	0,7	1,0	55%	0,1%	0,2%
VIETNAM	0,6	0,9	65%	0,1%	0,1%
BELGICA, LUXEMBURGO	2,3	0,8	-63%	0,3%	0,1%
SINGAPUR	1,2	0,7	-39%	0,2%	0,1%
Sub total	732	655	-11%	98%	99%
Resto	12	5	-58%	2%	1%
Total	744	660	-11%	100%	100%

Fuente: DEE en base a datos de SmartDATA