

COMERCIO EXTERIOR DE BIENES DEL URUGUAY

Informe mensual – Abril 2012

Año 3 – N° 28

22 de agosto de 2013

Departamento de Integración y Comercio Internacional
Dirección de Investigación y Análisis

En los últimos doce meses, a partir de las estimaciones realizadas por el Departamento de Integración y Comercio Internacional de la CIU, la balanza comercial de bienes presentó un saldo negativo de US\$ 1.457 millones.

Cuadro 1 – Saldo de la balanza comercial de bienes

(Mayo 2011 – Abril 2012, en millones de dólares)

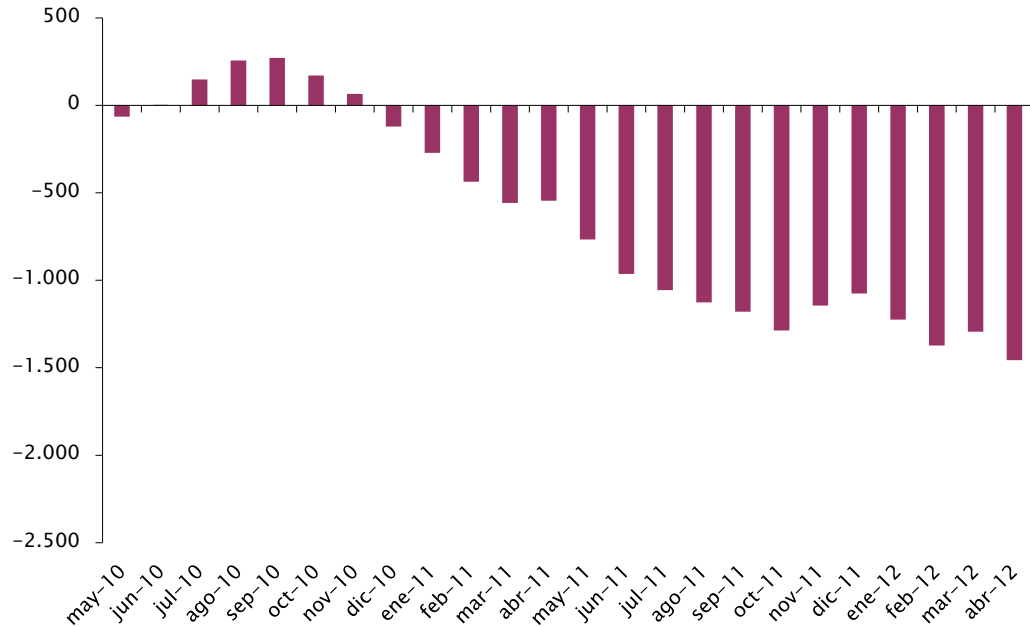
	Millones de US\$		
	Exportaciones	Importaciones	Saldo comercial
DNA	8.295	10.158	-1.863
Zonas Francas ¹ y otros ajustes	1.401	995	406
Total	9.696	11.153	-1.457

Fuente: Departamento de Integración y Comercio Internacional en base a datos de SmartDATA y estimaciones propias

En dicho período, las exportaciones de bienes registradas por la Dirección Nacional de Aduanas (DNA) ascendieron a US\$ 8295. A su vez, si a estas operaciones se le suman las colocaciones externas de las principales empresas industriales instaladas en zonas francas uruguayas (una vez descontados los insumos nacionales adquiridos por estas empresas) y otros ajustes que corresponden, las colocaciones totalizaron US\$ 9.696 millones.

¹ Se incluyeron en el análisis las operaciones de comercio exterior de las empresas UPM (ex Botnia) y Pepsi instaladas en zona francas uruguayas. Además, también se consideró la operativa de comercio exterior de la Zona Franca Montes del Plata y la Zona Franca Parque de las Ciencias.

Gráfico 1 – Evolución del saldo de la balanza comercial de bienes
(Años móviles, en millones de dólares)



Fuente: Departamento de Integración y Comercio Internacional en base a datos de SmartDATA y estimaciones propias

Por su parte, las importaciones de bienes registradas por la DNA alcanzaron los US\$ 10.158 millones, en los últimos doce meses. A su vez, si se adicionan las demás operaciones (zonas francas y otros ajustes), las compras externas habrían trepado a los US\$ 11.153 millones.

1. Exportaciones de bienes²

En abril, las solicitudes de exportación de bienes ascendieron a US\$ 798 millones, implicando una reducción del 3% en relación a igual mes de 2011.

Cuadro 1.1 – Exportaciones uruguayas de bienes

(En millones de dólares FOB)

Mes	2011	2012	Variación
Enero	515	598	16%
Febrero	552	586	6%
Marzo	612	776	27%
Abril	821	798	-3%
Total	2.500	2.759	10%

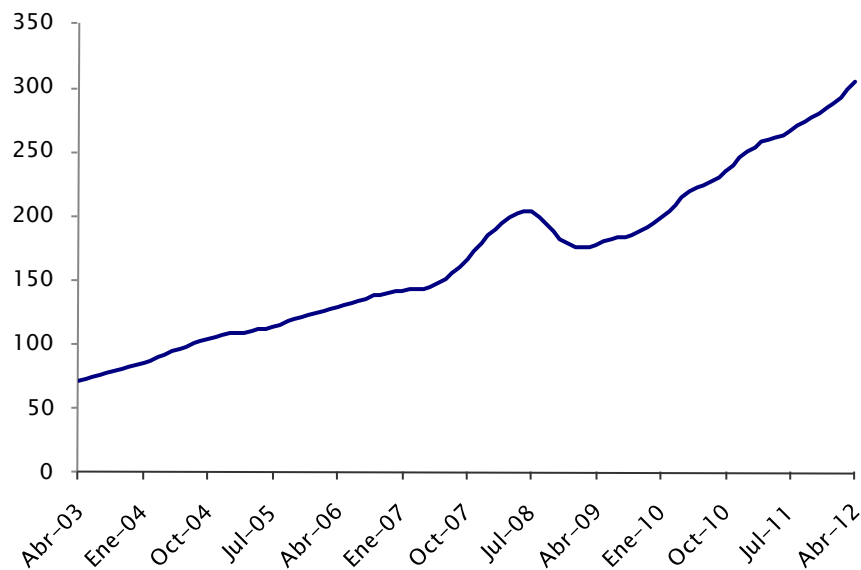
Fuente: Departamento de Integración y Comercio Internacional en base a datos de SmartDATA

En el primer cuatrimestre del año, las ventas externas alcanzaron los US\$ 2.759 millones, lo que significó un incremento del 10% respecto a igual período de 2011. A su vez, en ciclo tendencia, las exportaciones mantuvieron su tendencia creciente.

Si se consideran las ventas de las principales empresas industriales instaladas en zonas francas, luego de haber descontado la compra de insumos nacionales por parte de estas empresas, las exportaciones ascenderían a US\$ 3.105 millones, implicando un crecimiento del 5,1% respecto a igual período de 2011.

² Nota metodológica: la información estadística incluida en el documento ha sido extraída de SmartDATA en base a datos de solicitudes de exportación e importación proporcionados por la DNA. La comparación interanual se realiza con información de cada año disponible a los dos días del período que se informa. Para la realización de este informe, salvo indicación expresa en contrario, no se incluye el comercio exterior de bienes de zonas francas, ni las exportaciones e importaciones de energía eléctrica, así como la proveeduría de bienes dentro de puertos y aeropuertos a empresas de transporte. Vale decir que dichos productos son considerados en la Cuenta Corriente de la Balanza de Pagos y han incrementado su importancia en los últimos años.

Gráfico 1.1 - Evolución de las exportaciones en dólares en ciclo tendencia



Fuente: Departamento de Integración y Comercio Internacional en base a datos de SmartDATA

Según la clasificación de Grandes Rubros, a excepción de Manufactura de Origen Industrial (MOI), todas las categorías registraron tasas de crecimiento positivas en sus exportaciones respecto a enero-abril de 2011.

Las exportaciones de Productos Primarios crecieron 12%, siendo los Cereales el principal rubro dentro de esta categoría, que registró un crecimiento del 90% en sus ventas externas respecto al primer cuatrimestre de 2011, incidiendo en 24 puntos porcentuales en el total de la categoría.

Por su parte, las ventas externas de Manufacturas de Origen Agropecuario (MOA) crecieron 13%, siendo explicada esta dinámica por los Productos lácteos, Productos de molinería y Carnes, cuyas exportaciones crecieron 28%, 69% y 6% respectivamente.

Por último, las Manufacturas de Origen Industrial (MOI) se mantuvieron estables respecto a igual período del año anterior. Dentro de ellas, cabe destacar por su incidencia las ventas externas de Productos químicos y conexos y Material de transporte que experimentaron una caída de 21% y 57% respectivamente, comportamiento que como se verá seguidamente se explica por el mal desempeño en las ventas con destino a Argentina.

En lo que refiere a los destinos de los bienes exportados por Uruguay en enero-abril de 2012, Brasil se mantuvo como el principal destino, alcanzando los US\$ 527 millones, lo que representó un quinto del total exportado. Lo siguieron en orden de importancia, Zona Franca Nueva Palmira y China.

Argentina se posicionó como el cuarto destino de los bienes exportados por Uruguay. En este caso, las exportaciones cayeron 6% con respecto a igual período del año anterior. Esta caída se explicó por el desempeño de las ventas externas de MOI, que en dicho período se redujeron 2%.

A nivel de ramas de actividad exportadas con destino a Argentina, explicaron dicha caída las exportaciones de Fabricación de partes, piezas y accesorios para vehículos automotores y sus motores y Fabricación de artículos confeccionados de materiales textiles, excepto prendas de vestir. A nivel de producto, en el primer caso los de mayor incidencia fueron los Ejes con diferencial y Las demás partes y accesorios, mientras que en el segundo caso fueron las Mantas de fibras sintéticas y los Abrigos, impermeables, chaquetones, capas y artículos similares de lana o pelo fino.

Cuadro 1.2 – Exportaciones de MOI por Rama de Actividad con destino a Argentina

(En millones de dólares FOB)

CIIU Rev 3 (ISIC)	Millones de US\$ CIF		Variación Ene-Abr 2012/2011	Participación	
	Ene-Abr 2011	Ene-Abr 2012		Ene-Abr 2011	Ene-Abr 2012
Fabricación de vehículos automotores	18	18	1%	13%	13%
Fabricación de otros tipos de equipo eléctrico n.c.p.	12	16	34%	9%	12%
Fabricación de otros artículos de papel y cartón	15	14	-3%	10%	10%
Fabricación de productos de plástico	8	10	25%	6%	7%
Fabricación de otros productos de caucho	6	8	46%	4%	6%
Fabricación de jabones y detergentes*	5	8	54%	4%	6%
Fabricación de muebles	6	8	24%	5%	6%
Fabricación de partes, piezas y accesorios para vehículos*	17	8	-54%	12%	6%
Fabricación de plásticos en formas primarias y de caucho sintético	8	7	-12%	6%	5%
Industrias básicas de hierro y acero	5	5	3%	4%	4%
Fabricación de prendas de vestir, excepto prendas de piel	7	5	-27%	5%	4%
Fabricación de pasta de madera, papel y cartón	4	4	-5%	3%	3%
Fabricación de pinturas, barnices y productos de revestimiento*	3	3	14%	2%	2%
Fabricación de productos farmacéuticos*	3	3	9%	2%	2%
Fabricación de artículos confeccionados de materiales textiles*	7	3	-64%	5%	2%
Sub total	122	119	-2%	88%	87%
Resto	17	17	3%	12%	13%
Total general	139	137	-2%	100%	100%

* Descripción abreviada

Fuente: Departamento de Integración y Comercio Internacional en base a datos de SmartDATA /CNCE/CIU

2. Importaciones

En abril de 2012, las importaciones de bienes registradas por la DNA cayeron 2% en comparación con igual mes de 2011, alcanzando los US\$ 621 millones. Dicho importe incluye US\$ 84 millones correspondientes a operaciones bajo el régimen de Admisión Temporaria (AT), las cuales presentaron una caída en dólares del 18% en igual comparación.

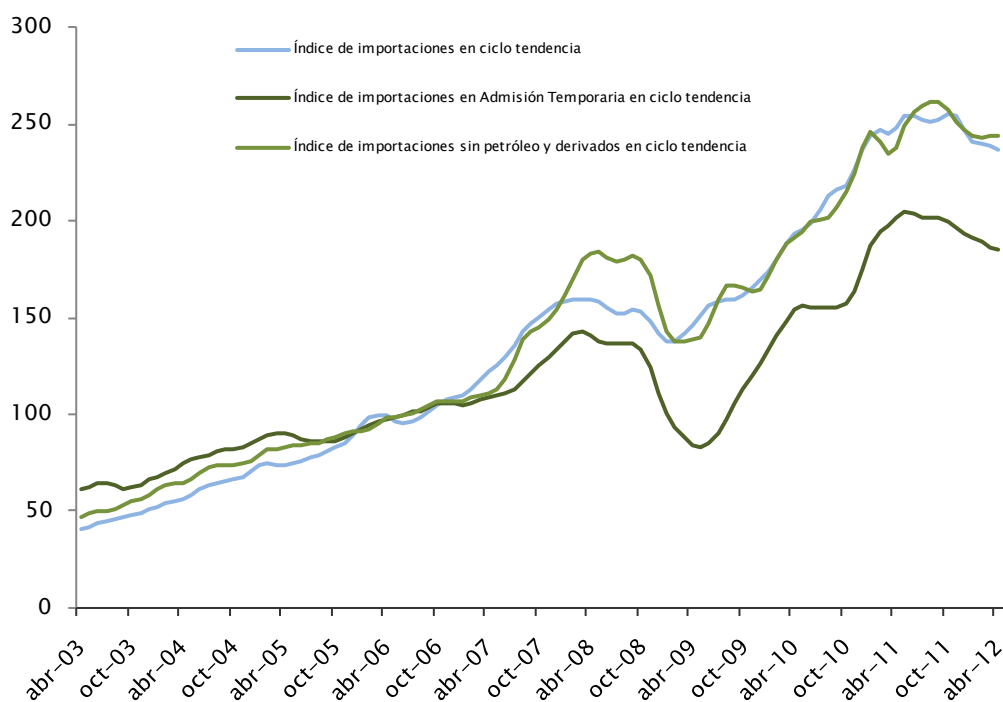
Cuadro 2.1 – Importaciones uruguayas de bienes
(En millones de dólares CIF)

Mes	2011	2012	Variación
Enero	1.331	695	-48%
Febrero	815	628	-23%
Marzo	847	969	14%
Abril	633	621	-2%
Total	3.626	2.913	-20%

Fuente: Departamento de Integración y Comercio Internacional en base a datos de SmartDATA

En ciclo tendencia, las compras al exterior mantienen su tendencia descendente, tanto si se consideran o no las importaciones realizadas bajo el régimen de AT. Sin embargo, si se incorporan al análisis las importaciones pero excluyendo los combustibles se observa que las mismas presentan una mayor estabilidad.

Gráfico 2.1 – Evolución de las importaciones en dólares en ciclo tendencia
(Índices base=2006, ciclo tendencia)

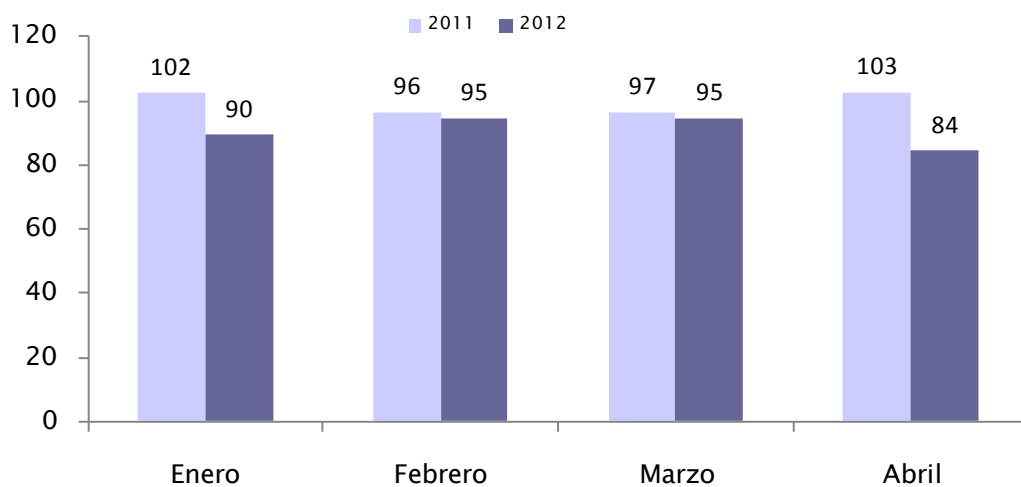


Fuente: Departamento de Integración y Comercio Internacional en base a datos de SmartDATA

En efecto, en el acumulado a abril, si bien las importaciones registraron una caída del 20% respecto a igual período del año anterior, habrían aumentado 2% al excluir las compras externas de combustibles minerales.

Sin considerar los combustibles minerales, los principales capítulos importados fueron los Vehículos automóviles (Capítulo 87), Partes y accesorios, los Reactores nucleares (Capítulo 84) y las Máquinas, aparatos y material eléctrico (Capítulo 85), que en conjunto explicaron cerca del 35% importado.

Gráfico 2.2 – Importaciones uruguayas de bienes bajo el régimen de Admisión Temporal



Fuente: Departamento de Integración y Comercio Internacional en base a datos de SmartDATA

3. Anexo estadístico³

3.1. Exportaciones

Cuadro 1 – Principales productos de exportación por capítulo

Descripción Capítulo (2)	Millones de US\$ FOB		Variación Ene -Abr 2012/2011	Incidencia Ene -Abr 2012/2011	Participación Ene - Abr 2012	Participación Ene - Abr 2011
	Ene - Abr 2011	Ene - Abr 2012				
02-CARNE Y DESPOJOS COMESTIBLES	484	517	7%	1,3%	18,7%	19,3%
10-CEREALES	237	450	90%	8,5%	16,3%	9,5%
12-SEMILLAS Y FRUTOS OLEAGINOSOS*	282	265	-6%	-0,7%	9,6%	11,3%
04-LECHE Y PRODUCTOS LÁCTEOS Y MIEL NATURAL*	215	255	19%	1,6%	9,2%	8,6%
44-MADERA, CARBÓN VEGETAL Y MANUFACTURAS DE MADERA	186	187	0%	0,0%	6,8%	7,4%
39-PLÁSTICO Y SUS MANUFACTURAS	93	100	8%	0,3%	3,6%	3,7%
41-PIELES (EXCEPTO LA PELETERÍA) Y CUEROS	73	93	28%	0,8%	3,4%	2,9%
51-LANA Y PELO FINO U ORDINARIO; HILADOS Y TEJIDOS DE CRIN	94	91	-3%	-0,1%	3,3%	3,8%
11-PRODUCTOS DE LA MOLINERÍA, MALTA*	41	70	69%	1,1%	2,5%	1,6%
03-PESCADOS Y CRUSTÁCEOS*	72	51	-28%	-0,8%	1,9%	2,9%
40-CAUCHO Y SUS MANUFACTURAS	47	50	6%	0,1%	1,8%	1,9%
27-COMBUSTIBLES MINERALES*	25	42	67%	0,7%	1,5%	1,0%
30-PRODUCTOS FARMACÉUTICOS.	36	39	8%	0,1%	1,4%	1,5%
15-GRASA Y ACEITES ANIMALES O VEGETALES*	38	39	4%	0,1%	1,4%	1,5%
94-MUEBLES*	32	38	19%	0,2%	1,4%	1,3%
71-PERLAS NATURALES (ORO)*	34	36	6%	0,1%	1,3%	1,4%
87-VEHÍCULOS AUTOMÓVILES Y SUS PARTES Y ACCESORIOS*	82	31	-63%	-2,1%	1,1%	3,3%
34-JABÓN, AGENTES DE SUPERFICIE ORGÁNICOS*	21	30	48%	0,4%	1,1%	0,8%
48-PAPEL Y CARTÓN; MANUFACTURAS DE PASTA DE CELULOSA*	33	29	-13%	-0,2%	1,0%	1,3%
01-ANIMALES VIVOS	86	25	-70%	-2,4%	0,9%	3,4%
85-MÁQUINAS, APARATOS Y MATERIAL ELÉCTRICO*	18	25	42%	0,3%	0,9%	0,7%
73-MANUFACTURAS DE FUNDICIÓN, HIERRO O ACERO	17	25	46%	0,3%	0,9%	0,7%
05-LOS DEMÁS PRODUCTOS DE ORIGEN ANIMAL*	22	22	-2%	0,0%	0,8%	0,9%
38-PRODUCTOS DIVERSOS DE LAS INDUSTRIAS QUÍMICAS	14	22	58%	0,3%	0,8%	0,6%
24-TABACO Y SUCEDÁNEOS DEL TABACO ELABORADOS	18	19	1%	0,0%	0,7%	0,7%
16-PREPARACIONES DE CARNE, PESCADO O DE CRUSTÁCEOS*	22	17	-21%	-0,2%	0,6%	0,9%
32-EXTRACTOS CURTIENTES O TINTÓREOS*	12	14	19%	0,1%	0,5%	0,5%
08-FRUTAS Y FRUTOS COMESTIBLES*	15	11	-26%	-0,2%	0,4%	0,6%
23-RESIDUOS Y DESPERDICIOS DE LAS INDUSTRIAS ALIMENTARIAS*	13	11	-16%	-0,1%	0,4%	0,5%
35-MATERIAS ALBUMINOIDEAS*	5	11	94%	0,2%	0,4%	0,2%
19-PREPARACIONES A BASE DE CEREALES, HARINA, ALMIDÓN, FÉCULA O LECHE*	5	10	87%	0,2%	0,4%	0,2%
62-PRENDAS Y COMPLEMENTOS DE VESTIR, EXCEPTO LOS DE PUNTO	12	10	-13%	-0,1%	0,4%	0,5%
28-PRODUCTOS QUÍMICOS INORGÁNICOS*	8	10	21%	0,1%	0,4%	0,3%
84-MÁQUINAS, APARATOS, ARTEFACTOS MECÁNICOS Y SUS PARTES*	7	9	26%	0,1%	0,3%	0,3%
18-CACAO Y SUS PREPARACIONES	7	8	5%	0,0%	0,3%	0,3%
29-PRODUCTOS QUÍMICOS ORGÁNICOS	6	7	26%	0,1%	0,3%	0,2%
25-SAL; AZUFRE; TIERRAS Y PIEDRAS; YESOS, CALES Y CEMENTOS	10	6	-40%	-0,2%	0,2%	0,4%
76-ALUMINIO Y SUS MANUFACTURAS.	3	6	84%	0,1%	0,2%	0,1%
21-PREPARACIONES ALIMENTICIAS DIVERSAS	6	6	4%	0,0%	0,2%	0,2%
43-PELETERÍA Y CONFECCIONES DE PELETERÍA FICTICIA O ARTIFICIAL*	7	6	-9%	0,0%	0,2%	0,3%
22-BEBIDAS, LIQUIDOS ALCOHOLICOS Y VINAGRE.	3	6	104%	0,1%	0,2%	0,1%
63-LOS DEMÁS ARTÍCULOS TEXTILES CONFECCIONADOS*	11	6	-48%	-0,2%	0,2%	0,4%
Sub total	2.451	2.703	10%	10%	98%	98%
Resto	49	55	13%	0%	2%	2%
Total general	2.500	2.759	10%	10%	100%	100%

* Descripción abreviada

Fuente: Departamento de Integración y Comercio Internacional en base a datos de SmartDATA

³ A partir del informe correspondiente a julio de 2011, las clasificaciones que utilizan la Matriz de Correspondencias de Comercio Internacional de la Comisión Nacional de Comercio Exterior de Argentina, cuentan con la actualización de la 4ª Enmienda del Sistema Armonizado de Designación y Codificación de Mercancías, y de la 5ª enmienda a partir de enero de 2012, realizada por el Departamento de Integración y Comercio Internacional de la CIU.

Cuadro 2 – Principales productos de exportación por subpartida

Descripción Sistema Armonizado Subpartida (6)	Millones de US\$ FOB		Variación	Participación
	Ene – Abr 2011	Ene – Abr 2012	Ene – Abr 2012/2011	Ene – Abr 2012
020230 – CARNE BOVINA DESHUESADA CONGELADA	326	349	7%	12,6%
120190 – LAS DEMÁS, HABAS DE SOJA*	0	255	–	9,2%
100199 – LOS DEMÁS, TRIGO Y MORCAJO	135	232	71%	8,4%
100630 – ARROZ SEMIBLANQUEADO O BLANQUEADO	78	137	76%	5,0%
440399 – MADERA LAS DEMÁS	95	111	17%	4,0%
020130 – CARNE BOVINA DESHUESADA REFRIGERADA	94	108	15%	3,9%
040221 – LECHE EN POLVO SIN ADICIÓN DE AZÚCAR NI OTRO EDULCORANTE	74	87	18%	3,2%
040690 – LOS DEMÁS QUESOS	51	77	51%	2,8%
110710 – MALTA SIN TOSTAR	37	66	80%	2,4%
392330 – PREFORMAS PET	51	59	16%	2,1%
510529 – LAS DEMÁS LANAS	49	52	7%	1,9%
440122 – MADERA DISTINTA DE LA DE CONÍFERAS	53	39	-26%	1,4%
940190 – PARTES DE ASIENTOS*	27	33	21%	1,2%
400510 – CAUCHO	30	33	9%	1,2%
710812 – ORO Y PLATA	28	29	5%	1,1%
271012 – ACEITES LIVIANOS (LIGEROS)* Y PREPARACIONES	21	28	32%	1,0%
100590 – LOS DEMÁS, MAÍZ	0	27	–	1,0%
340211 – ANIÓNICOS	16	25	56%	0,9%
040210 – LECHE EN POLVO CON UN CONTENIDO DE MATERIAS GRASAS INFERIOR O IGUAL AL 1,5% EN PESO*	13	24	85%	0,9%
040510 – MANTECA	16	23	40%	0,8%
030389 – LOS DEMÁS PESCADOS, EXCEPTO LOS HÍGADOS, HUEVAS Y LECHAS	0	22	–	0,8%
410441 – CUEROS SIN DIVIDIR; DIVIDIDOS CON LA FLOR	19	21	10%	0,8%
410712 – CUEROS Y PIELS ENTEROS DIVIDIDOS CON LA FLOR	15	21	41%	0,7%
410792 – CUEROS Y PIELS DIVIDIDOS CON LA FLOR	15	20	28%	0,7%
730640 – LOS DEMÁS TUBOS Y PERFILES HUECOS SOLDADOS, DE SECCIÓN CIRCULAR, DE ACERO INOXIDABLE	12	19	62%	0,7%
510111 – LANA ESQUILADA	21	19	-8%	0,7%
100610 – ARROZ CON CÁSCARA (ARROZ <PADDY>)	0	19	–	0,7%
100640 – ARROZ PARTIDO	8	19	135%	0,7%
300490 – LOS DEMÁS MEDICAMENTOS	17	18	8%	0,7%
050400 – TRIPAS, VEJIGAS*	19	18	-6%	0,7%
150210 – SEBO	16	18	12%	0,6%
854430 – JUEGOS DE CABLES PARA BUJÍAS DE ENCENDIDO*	12	17	34%	0,6%
100620 – ARROZ DESCASCARILLADO*	14	16	16%	0,6%
151790 – LAS DEMÁS, MARGARINA	18	16	-12%	0,6%
040900 – MIEL NATURAL	26	15	-45%	0,5%
160250 – LAS DEMÁS PREPARACIONES Y CONSERVAS DE CARNE DE LA ESPECIE BOVINA*	16	14	-9%	0,5%
271019 – LOS DEMÁS, ACEITES DE PETRÓLEO O DE MINERAL BITUMINOSO*	2	14	497%	0,5%
380892 – FUNGICIDAS	8	13	55%	0,5%
010229 – LOS DEMÁS, ANIMALES VIVOS DE LA ESPECIE BOVINA	79	13	-84%	0,5%
510121 – LANA ESQUILADA	12	11	-12%	0,4%
410411 – CUEROS Y PIELS CURTIDOS, EN ESTADO HÚMEDO, PLENA FLOR SIN DIVIDIR; DIVIDIDOS CON LA FLOR	10	11	8%	0,4%
020500 – CARNE DE ANIMALES DE LAS ESPECIES CABALLAR, ASNAL O MULAR, FRESCA, REFRIGERADA O CONGELADA	12	10	-18%	0,4%
441232 – LAS DEMÁS, MADERA CONTRACHAPADA, MADERA CHAPADA Y MADERA ESTRATIFICADA	8	10	32%	0,4%
870120 – TRACTORES DE CARRETERA PARA SEMIRREMOLQUES	10	10	-4%	0,4%
030474 – MERLUZAS (MERLUCCIIUS SPP., UROPHYCIS SPP.)	0	10	–	0,4%
030381 – CAZONES Y DEMÁS ESCUALOS	14	10	-30%	0,3%
441239 – LAS DEMÁS, MADERA CONTRACHAPADA, MADERA CHAPADA Y MADERA ESTRATIFICADA	6	9	55%	0,3%
401519 – LOS DEMÁS, PRENDAS DE VESTIR	7	9	30%	0,3%
020442 – LOS DEMÁS CORTES (TROZOS) SIN DESHUESAR, DE CARNE OVINA CONGELADA	10	9	-12%	0,3%
040410 – LACTOSUERO*	8	9	5%	0,3%
020629 – LOS DEMÁS, DESPOJOS COMESTIBLES DE LA ESPECIE BOVINA*	8	9	4%	0,3%
240220 – CIGARRILLOS QUE CONTENGAN TABACO	11	8	-23%	0,3%
120110 – PARA SIEMBRA	278	8	-97%	0,3%
010221 – REPRODUCTORES DE RAZA PURA	5	8	48%	0,3%
440799 – LAS DEMÁS, MADERA ASERRADA O DESBASTADA LONGITUDINALMENTE*	10	8	-25%	0,3%
230110 – HARINA, POLVO Y <PELLETS>, DE CARNE O DESPOJOS*	7	8	11%	0,3%
400599 – LOS DEMÁS, CAUCHO MEZCLADO SIN VULCANIZAR, EN FORMAS PRIMARIAS O EN PLACAS	8	7	-10%	0,3%
Sub total	1.936	2.284	18%	83%
Resto	564	474	-16%	17%
Total general	2.500	2.759	10%	100%

– Variación superior a 1.000%
* Descripción abreviada

Fuente: Departamento de Integración y Comercio Internacional en base a datos de SmartDATA

Cuadro 3 – Exportaciones por Grandes Rubros

Descripción Grandes Rubros	Millones de US\$ FOB		Variación Ene –Abr 2012/2011	Participación Ene –Abr 2012
	Ene – Abr 2011	Ene – Abr 2012		
MOA	1.052	1.184	13%	42,9%
Productos Primarios	875	984	12%	35,7%
MOI	548	549	0%	19,9%
Combustibles y energía	25	42	67%	1,5%
Total general	2.500	2.759	10%	100%

Fuente: Departamento de Integración y Comercio Internacional en base a datos de SmartDATA/CNCE/CIU

Cuadro 4 – Exportaciones por Contenido Tecnológico

Descripción Contenido Tecnológico	Millones de US\$ FOB		Variación Ene –Abr 2012/2011	Participación Ene –Abr 2012
	Ene – Abr 2011	Ene – Abr 2012		
Productos primarios	1.454	1.598	10%	57,9%
Manufacturas basadas en recursos naturales /Agricultura y forestación	387	452	17%	16,4%
Manufacturas basadas en recursos naturales /Otros	66	77	16%	2,8%
Manufacturas de contenido tecnológico bajo /Textiles y vestimenta	171	185	8%	6,7%
Manufacturas de contenido tecnológico bajo /Otros	116	132	14%	4,8%
Manufacturas de contenido tecnológico medio/Productos mecánicos	82	30	-63%	1,1%
Manufacturas de contenido tecnológico medio/Industrias procesadoras	98	124	26%	4,5%
Manufacturas de contenido tecnológico medio/Industrias de ingeniería	25	37	49%	1,3%
Manufacturas de contenido tecnológico alto/Productos eléctricos y electrónicos	4	6	66%	0,2%
Manufacturas de contenido tecnológico alto /Otros	42	44	3%	1,6%
Otras transacciones	55	75	37%	2,7%
Total general	2.500	2.759	10%	100%

Fuente: Departamento de Integración y Comercio Internacional en base a datos de SmartDATA/CNCE/CIU

Cuadro 5 – Exportaciones por Manufacturas de Origen Industrial
(Clasificadas a 6 dígitos del Sistema Armonizado)

Seis dígitos	Sistema Armonizado Descripción abreviada	Millones de US\$ FOB		Variación	Participación
		Ene – Abr 2011	Ene – Abr 2012	Ene – Abr 2012/2011	Ene – Abr 2012
392330	Preformas pet	51	59	16%	10,8%
940190	Partes de asientos	27	33	21%	5,9%
400510	Caucho	30	33	9%	5,9%
710812	Oro y plata	28	29	5%	5,3%
340211	Aniónicos (agentes de superficie orgánicos)	16	25	56%	4,6%
730640	Los demás tubos de acero	12	19	62%	3,5%
300490	Medicamentos	17	18	8%	3,3%
854430	Juegos de cables para bujías	12	17	34%	3,0%
380892	Fungicidas	8	13	55%	2,4%
870120	Tractores de carretera para semirremolques	10	10	-4%	1,8%
401519	Los demás guantes, mitones y manoplas	7	9	30%	1,6%
400599	Caucho mezclado sin vulcanizar	8	7	-10%	1,3%
392043	Las demás placas, láminas, hojas y tiras de plástico no celular	7	7	2%	1,3%
481019	Papel y cartón estucado	6	7	9%	1,2%
283329	Los demás sulfatos, alumbres, persulfatos	5	6	34%	1,1%
710310	Piedras preciosas o semipreciosas en bruto	6	6	10%	1,1%
300210	Antisuecos	6	6	6%	1,1%
392010	Las demás placas, láminas, hojas y tiras de polímeros de etileno	3	6	90%	1,1%
890190	Los demás barcos para el transporte de mercancías	1	5	448%	0,9%
390690	Los demás polímeros acrílicos en formas primarias	4	5	25%	0,9%
380891	Insecticidas	2	5	171%	0,9%
392390	Los demás artículos para el transporte o envasado de plásticos	4	5	10%	0,9%
252329	Cemento	9	5	-50%	0,8%
481820	Los demás papel del tipo utilizado para papel higiénico	5	5	-4%	0,8%
870850	Ejes con diferencial	9	4	-52%	0,8%
630140	Mantas de fibras sintéticas (excepto las eléctricas)	7	4	-41%	0,8%
320417	Colorantes pigmentarios y preparaciones a base de estos colorantes	3	4	23%	0,7%
870323	Automóviles para turismo (cilindrada entre 1.500 cm ³ y 3.000 cm ³)	9	4	-55%	0,7%
961900	Compresas y tampones higiénicos, pañales para bebés y artículos similares, de cualquier materia.	0	4	-	0,7%
481920	Cajas y cartonajes, plegables, de papel o cartón, sin corrugar	4	4	0%	0,7%
940490	Los demás artículos de cama	4	3	-10%	0,6%
340290	Los demás agentes de superficie orgánicos	2	3	52%	0,6%
310559	Los demás abonos minerales o químicos con los dos elementos fertilizantes*	1	3	151%	0,6%
481013	Papel y cartón en bobinas (rollos)	3	3	3%	0,6%
300230	Vacunas para la medicina veterinaria	2	3	50%	0,6%
392020	Las demás placas, láminas, hojas y tiras*	2	3	29%	0,6%
481810	Papel higiénico	3	3	-3%	0,6%
870322	Automóviles para turismo (cilindrada entre 1.000 cm ³ y 1.500 cm ³)	11	3	-71%	0,6%
300450	Los demás medicamentos que contengan vitaminas	2	3	49%	0,6%
300660	Preparaciones químicas anticonceptivas a base de hormonas*	3	3	15%	0,6%
390390	Los demás polímeros de estireno en formas primarias	5	3	-34%	0,5%
740400	Desperdicios y desechos, de cobre.	2	3	50%	0,5%
300420	Medicamentos, que contengan otros antibióticos	2	3	62%	0,5%
730630	Los demás tubos y perfiles huecos, soldados, de sección circular, de hierro o acero sin alea	3	3	-15%	0,5%
320890	Las demás pinturas y barnices*	2	3	17%	0,5%
Sub total		363	410	13%	75%
Resto		185	139	-25%	25%
Total general		548	549	0%	100%

- Variación superior a 1.000%
* Descripción abreviada

Fuente: Departamento de Integración y Comercio Internacional en base a datos de SmartDATA/CNCE/CIU

Cuadro 6 – Exportaciones hacia Argentina por Manufacturas de Origen Industrial
(Clasificadas a 6 dígitos del Sistema Armonizado)

Argentina Descripción abreviada	Millones de US\$ FOB		Variación	Participación
	Ene - Abr 2011	Ene - Abr 2012	Ene - Abr 2012/2011	Ene - Abr 2012
854430 – Juegos de cables para bujías de encendido*	12	16	34%	11,8%
870120 – Tractores de carretera para semirremolques	10	9	-9%	6,8%
400510 – Caucho con adición de negro de humo o de sílice	5	8	55%	6,1%
940190 – Partes de asientos	6	8	33%	5,6%
340211 – Aniónicos	5	7	57%	5,2%
392330 – Preformas pet	2	6	148%	4,4%
730640 – Los demas, soldados, de sección circular, de acero inoxidable	4	5	17%	3,4%
481820 – Pañuelos, toallitas de desmaquillar y toallas	5	5	-2%	3,3%
870850 – Ejes con diferencial, incluso provistos con otros órganos de transmisión	9	4	-52%	3,2%
481019 – Los demas, papel y cartón	3	4	45%	3,2%
870323 – Automóviles de cilindrada superior a 1.500 cm pero inferior o igual a 3.000 cm	1	3	554%	2,4%
481810 – Papel higiénico	3	3	-3%	2,3%
390690 – Los demas, plásticos acrílicos	2	3	51%	2,1%
870422 – De peso total con carga máxima superior a 5 t pero inferior o igual a 20 t	2	2	11%	1,6%
490199 – Los demas, libros folletos e impresos	0	2	-	1,5%
481013 – Papel y cartón en bobinas (rollos)	2	2	14%	1,4%
870899 – Los demas, autopartes	6	2	-71%	1,4%
390390 – Los demas, polímero de estireno en formas primarias	3	2	-44%	1,3%
870210 – Vehículos con motor de embolo (piston), de encendido por compresión *	0	2	-	1,3%
300660 – Preparaciones químicas anticonceptivas a base de hormonas*	1	2	39%	1,3%
392390 – Los demas, bombonas	1	1	7%	1,1%
480255 – De peso superior o igual a 40 g/m² pero inferior o igual a 150 g/m², en bobinas (rollos)	1	1	-2%	1,0%
482390 – Los demas, papel y cartón	2	1	-17%	1,0%
320890 – Los demas, pinturas y barnices	1	1	5%	0,9%
620211 – De lana o pelo fino	1	1	-1%	0,9%
320417 – Colorantes pigmentarios y preparaciones a base de estos colorantes	1	1	29%	0,8%
870423 – De peso total con carga máxima superior a 20 t	3	1	-69%	0,8%
321290 – Los demas, pinturas y barnices	1	1	67%	0,7%
390521 – En dispersión acuosa	1	1	0%	0,7%
870830 – Frenos y servofrenos; sus partes	1	1	59%	0,7%
630140 – Mantas de fibras sintéticas (excepto las eléctricas)	2	1	-56%	0,7%
940490 – Los demas, somieres	2	1	-53%	0,6%
480257 – Los demas, de peso superior o igual a 40 g/m² pero inferior o igual a 150 g/m²	1	1	22%	0,6%
392043 – Con un contenido de plastificantes superior o igual al 6 % en peso	1	1	-7%	0,5%
611011 – De lana	1	1	-28%	0,5%
Sub total	102	111	9%	81%
Resto	37	25	-32%	19%
Total general	139	137	-2%	100%

- Variación superior a 1.000%

* Descripción abreviada

Fuente: Departamento de Integración y Comercio Internacional en base a datos de SmartDATA /CNCE/CIU

Cuadro 7 – Exportaciones hacia Brasil por Manufacturas de Origen Industrial
(Clasificadas a 6 dígitos del Sistema Armonizado)

Brasil Descripción abreviada	Millones de US\$ FOB		Variación	Participación
	Ene – Abr 2011	Ene – Abr 2012	Ene –Abr 2012/2011	Ene –Abr 2012
392330 – Preformas pet	46	50	8%	23,7%
400510 – Caucho con adición de negro de humo o de sílice	24	23	-3%	11,0%
730640 – Los demas, soldados, de seccion circular, de acero inoxidable	7	14	92%	6,7%
340211 – Anionicos	8	14	66%	6,6%
380892 – Fungicidas	6	9	47%	4,1%
401519 – Los demas, prendas de vestir	6	8	33%	3,8%
400599 – Los demas, caucho	8	7	-8%	3,4%
392010 – De polimeros de etileno	2	5	150%	2,4%
380891 – Insecticidas	1	4	655%	1,9%
940190 – Partes	0	3	616%	1,5%
630140 – Mantas de fibras sinteticas (excepto las electricas)	5	3	-35%	1,5%
283329 – Los demas, sulfatos	2	3	57%	1,5%
392020 – De polimeros de propileno	2	3	46%	1,4%
392043 – Con un contenido de plastificantes superior o igual al 6 % en peso	3	3	6%	1,4%
870322 – De cilindrada superior a 1.000 cm ³ pero inferior o igual a 1.500 cm ³	8	3	-64%	1,3%
300490 – Los demás medicamentos	3	3	-6%	1,2%
940490 – Los demas, somiers	2	3	34%	1,2%
730630 – Los demas, soldados, de seccion circular, de hierro o acero sin alear	2	2	1%	1,1%
961900 – Compresas y tampones higiénicos, pañales para bebés*	0	2	-	1,0%
481019 – Los demás, papel y cartón*	2	2	-6%	0,9%
320417 – Colorantes pigmentarios y preparaciones a base de estos colorantes	2	2	19%	0,9%
390690 – Los demas, plímicos acrílicos	2	2	-1%	0,8%
300230 – Vacunas para la medicina veterinaria	1	2	134%	0,8%
392390 – Los demas, bombonas	2	2	0%	0,8%
340290 – Las demas, agentes de superficie orgánicos	1	2	17%	0,7%
390799 – Los demas, poliésteres	1	1	31%	0,6%
620293 – De fibras sinteticas o artificiales	1	1	129%	0,6%
511119 – Los demas, tejidos de lana	1	1	30%	0,6%
390422 – Plastificados	1	1	2%	0,6%
611030-- De fibras sinteticas o artificiales	1	1	2%	0,5%
420310 – Prendas de vestir	0	1	228%	0,5%
620213 – De fibras sinteticas o artificiales	2	1	-34%	0,5%
252329 – Los demas, cementos hidráulicos	3	1	-61%	0,5%
901839 – Los demas, jeringas	1	1	3%	0,4%
600110 – Tejidos de pelo largo	1	1	36%	0,4%
Sub total	155	184	18%	87%
Resto	72	28	-62%	13%
Total general	228	211	-7%	100%

- Variación superior a 1.000%

* Descripción abreviada

Fuente: Departamento de Integración y Comercio Internacional en base a datos de SmartDATA /CNCE/CIU

Cuadro 8 – Exportaciones por CIU Rev. 3

Descripción Rama	Millones de US\$ FOB		Variación Ene – Abr 2012/2011	Participación Ene – Abr 2012
	Ene – Abr 2011	Ene – Abr 2012		
Producción, procesamiento y conservación de carne y productos cárnicos	529	565	7%	20,5%
Cultivo de cereales y otros cultivos n.c.p.	423	547	29%	19,8%
Elaboración de productos lácteos	189	246	30%	8,9%
Elaboración de productos de molinería	107	179	67%	6,5%
Silvicultura, extracción de madera y actividades de servicios conexas	98	112	14%	4,1%
Curtido y adobo de cueros	67	85	28%	3,1%
Fabricación de productos de plástico	75	85	14%	3,1%
Preparación e hilatura de fibras textiles; tejeduría de productos textiles	76	76	0%	2,8%
Elaboración de bebidas malteadas y de malta	37	68	80%	2,4%
Elaboración y conservación de pescado y productos de pescado	77	54	-30%	2,0%
Aserrado y acepilladura de madera	70	52	-25%	1,9%
Fabricación de otros productos de caucho	46	50	8%	1,8%
Fabricación de productos farmacéuticos, sustancias químicas medicinales y productos botánicos	41	44	8%	1,6%
Cría de ganado vacuno y de ovejas, cabras, caballos, asnos, mulas y burdéganos; cría de ganado lechero	106	44	-58%	1,6%
Fabricación de productos de la refinación del petróleo	25	42	68%	1,5%
Fabricación de productos primarios de metales preciosos y metales no ferrosos	32	35	10%	1,3%
Fabricación de muebles	28	35	23%	1,3%
Fabricación de jabones y detergentes, preparados para limpiar y pulir, perfumes y preparados de tocador	20	30	51%	1,1%
Indeterminado	29	30	1%	1,1%
Industrias básicas de hierro y acero	16	22	45%	0,8%
Fabricación de vehículos automotores	61	22	-64%	0,8%
Fabricación de hojas de madera para enchapado; fabricación de tableros contrachapados, tableros laminado	18	21	22%	0,8%
Fabricación de plaguicidas y otros productos químicos de uso agropecuario	12	20	70%	0,7%
Fabricación de sustancias químicas básicas, excepto abonos y compuestos de nitrógeno	16	19	21%	0,7%
Fabricación de otros artículos de papel y cartón	20	18	-11%	0,7%
Elaboración de aceites y grasas de origen vegetal y animal	19	17	-11%	0,6%
Fabricación de otros tipos de equipo eléctrico n.c.p.	13	17	32%	0,6%
Fabricación de plásticos en formas primarias y de caucho sintético	18	15	-17%	0,5%
Cría de otros animales; elaboración de productos animales n.c.p.	27	15	-44%	0,5%
Fabricación de prendas de vestir, excepto prendas de piel	15	13	-10%	0,5%
Elaboración de productos de tabaco	13	12	-10%	0,4%
Cultivo de frutas, nueces, plantas cuyas hojas o frutas se utilizan para preparar bebidas, y especias	15	11	-28%	0,4%
Elaboración de otros productos alimenticios n.c.p.	6	9	48%	0,3%
Fabricación de artículos confeccionados de materiales textiles, excepto prendas de vestir	15	9	-38%	0,3%
Fabricación de partes, piezas y accesorios para vehículos automotores y sus motores	22	9	-60%	0,3%
Fabricación de otros productos químicos n.c.p.	9	8	-11%	0,3%
Fabricación de pinturas, barnices y productos de revestimiento similares, tintas de imprenta y masillas	6	8	32%	0,3%
Elaboración de cacao y chocolate y de productos de confitería	7	8	6%	0,3%
Explotación de otras minas y canteras n.c.p.	6	6	9%	0,2%
Adobo y teñido de pieles; fabricación de artículos de piel	7	6	-9%	0,2%
Fabricación de tejidos y artículos de punto y ganchillo	6	6	-11%	0,2%
Fabricación de papel y cartón ondulado y de envases de papel y cartón	6	6	-6%	0,2%
Fabricación de abonos y compuestos de nitrógeno	9	5	-41%	0,2%
Fabricación de cemento, cal y yeso	10	5	-45%	0,2%
Construcción y reparación de buques	1	5	449%	0,2%
Fabricación de pasta de madera, papel y cartón	7	5	-26%	0,2%
Fabricación de equipo médico y quirúrgico y de aparatos ortopédicos	4	5	20%	0,2%
Otras industrias manufactureras n.c.p.	0	4	-	0,1%
Sub total	2.458	2.707	10%	98%
Resto	43	51	20%	2%
Total general	2.500	2.759	10%	100%

- Variación superior a 1.000%

* Descripción abreviada

Fuente: Departamento de Integración y Comercio Internacional en base a datos de SmartDATA/CNCE/CIU

Cuadro 9 – Exportaciones por destino

País	Millones de US\$ FOB		Variación Ene -Abr 2012/2011	Participación Ene -Abr 2012	Ranking destinos	
	Ene - Abr 2011	Ene - Abr 2012			Ene - Abr 2011	Ene - Abr 2012
BRASIL	468	527	13%	19,1%	1	1
Z.F.NUEVA PALMIRA	233	333	43%	12,1%	2	2
CHINA	160	170	6%	6,2%	4	3
ARGENTINA	169	159	-6%	5,8%	3	4
VENEZUELA	72	152	112%	5,5%	10	5
RUSIA	130	119	-8%	4,3%	5	6
Z.F. FRAY BENTOS - UPM	90	108	21%	3,9%	7	7
E.E.U.U.	79	103	31%	3,7%	9	8
ALEMANIA	92	85	-7%	3,1%	6	9
ISRAEL	39	67	72%	2,4%	17	10
PARAGUAY	66	62	-7%	2,2%	11	11
CHILE	40	60	49%	2,2%	16	12
ESPAÑA	64	52	-20%	1,9%	12	13
IRAK	6	49	778%	1,8%	44	14
MEXICO	49	43	-13%	1,5%	15	15
ITALIA	63	43	-33%	1,5%	13	16
SUIZA	33	40	19%	1,4%	19	17
CUBA	22	36	64%	1,3%	24	18
REINO UNIDO	38	34	-11%	1,2%	18	19
PERU	23	34	47%	1,2%	22	20
MARRUECOS	4	33	665%	1,2%	49	21
HOLANDA	61	32	-48%	1,1%	14	22
HONG KONG	19	27	41%	1,0%	26	23
PORTUGAL	28	22	-23%	0,8%	20	24
ARGELIA	23	21	-	0,8%	21	25
COLOMBIA	8	20	152%	0,7%	39	26
SUDAFRICA	10	19	94%	0,7%	36	27
CANADA	18	18	1%	0,7%	28	28
TAILANDIA	12	16	30%	0,6%	32	29
Sub total	2.122	2.484	17%	90%	-	-
Resto	379	275	-27%	10%	-	-
Total general	2.500	2.759	10%	100%	-	-

Fuente: Departamento de Integración y Comercio Internacional en base a datos de SmartDATA

3.2. Importaciones⁶.

Cuadro 10 – Principales productos de importación por capítulo

Descripción Capítulo (2)	Millones de US\$ CIF		Variación Ene -Abr 2012/2011	Incidencia Ene -Abr 2012/2011	Participación Ene - Abr 2012	Participación Ene - Abr 2011
	Ene - Abr 2011	Ene - Abr 2012				
87-VEHÍCULOS AUTOMÓVILES, SUS PARTES Y ACCESORIOS*	354	345	-2%	-0,2%	11,9%	9,8%
27-COMBUSTIBLES MINERALES*	1.112	338	-70%	-21,3%	11,6%	30,7%
84-REACTORES NUCLEARES, CALDERAS, MÁQUINAS Y APARATOS*	319	328	3%	0,2%	11,3%	8,8%
85-MÁQUINAS, APARATOS Y MATERIAL ELÉCTRICO*	245	212	-13%	-0,9%	7,3%	6,8%
39-PLÁSTICO Y SUS MANUFACTURAS.	165	179	9%	0,4%	6,1%	4,5%
31-ABONOS.	90	95	5%	0,1%	3,3%	2,5%
38-PRODUCTOS DIVERSOS DE LAS INDUSTRIAS QUÍMICAS	69	83	20%	0,4%	2,8%	1,9%
40-CAUCHO Y SUS MANUFACTURAS	61	68	11%	0,2%	2,3%	1,7%
29-PRODUCTOS QUÍMICOS ORGÁNICOS.	64	67	5%	0,1%	2,3%	1,8%
30-PRODUCTOS FARMACÉUTICOS	62	66	6%	0,1%	2,3%	1,7%
72-FUNDICIÓN, HIERRO Y ACERO.	55	58	6%	0,1%	2,0%	1,5%
73-MANUFACTURAS DE FUNDICIÓN, HIERRO O ACERO	43	51	19%	0,2%	1,8%	1,2%
23-RESIDUOS Y DESPERDICIOS DE LAS INDUSTRIAS ALIMENTARIAS*	58	49	-16%	-0,3%	1,7%	1,6%
48-PAPEL Y CARTÓN*	52	45	-14%	-0,2%	1,6%	1,4%
61-PRENDAS Y COMPLEMENTOS DE VESTIR*	36	45	24%	0,2%	1,6%	1,0%
90-INSTRUMENTOS Y APARATOS DE ÓPTICA*	33	45	34%	0,3%	1,5%	0,9%
94-MUEBLES*	31	43	39%	0,3%	1,5%	0,9%
64-CALZADO*	31	38	20%	0,2%	1,3%	0,9%
62-PRENDAS Y COMPLEMENTOS DE VESTIR, EXCEPTO LOS DE PUNTO	29	35	22%	0,2%	1,2%	0,8%
41-PIELES (EXCEPTO LA PELETERÍA) Y CUEROS	26	34	31%	0,2%	1,2%	0,7%
15-GRASA Y ACEITES ANIMALES O VEGETALES*	37	33	-11%	-0,1%	1,1%	1,0%
34-JABÓN*	27	30	12%	0,1%	1,0%	0,7%
33-ACEITES ESENCIALES Y RESINOIDES*	27	30	10%	0,1%	1,0%	0,7%
21-PREPARACIONES ALIMENTICIAS DIVERSAS	27	28	6%	0,0%	1,0%	0,7%
17-AZÚCARES Y ARTÍCULOS DE CONFITERÍA	36	28	-21%	-0,2%	1,0%	1,0%
09-CAFÉ, TÉ, YERBA MATE Y ESPECIAS	21	24	14%	0,1%	0,8%	0,6%
32-EXTRACTOS CURTIENTES O TINTÓREOS*	22	24	10%	0,1%	0,8%	0,6%
20-PREPARACIONES DE HORTALIZAS, FRUTAS U OTROS FRUTOS	19	23	21%	0,1%	0,8%	0,5%
02-CARNE Y DESPOJOS COMESTIBLES	17	22	31%	0,1%	0,8%	0,5%
18-CACAO Y SUS PREPARACIONES	17	21	24%	0,1%	0,7%	0,5%
19-PREPARACIONES A BASE DE CEREALES, HARINA, ALMIDÓN*	17	19	15%	0,1%	0,7%	0,5%
63-LOS DEMÁS ARTÍCULOS TEXTILES CONFECCIONADOS*	12	19	61%	0,2%	0,7%	0,3%
22-BEBIDAS, LÍQUIDOS ALCÓHOLICOS Y VINAGRE	15	18	21%	0,1%	0,6%	0,4%
95-JUGUETES, JUEGOS Y ARTÍCULOS PARA RECREO O DEPORTE*	16	18	8%	0,0%	0,6%	0,4%
51-LANA Y PELO FINO U ORDINARIO; HILADOS Y TEJIDOS DE CRIN	22	17	-19%	-0,1%	0,6%	0,6%
96-MANUFACTURAS DIVERSAS	8	17	112%	0,2%	0,6%	0,2%
69-PRODUCTOS CERÁMICOS	15	17	9%	0,0%	0,6%	0,4%
44-MADERA, CARBÓN VEGETAL Y MANUFACTURAS DE MADERA	14	16	14%	0,1%	0,6%	0,4%
28-PRODUCTOS QUÍMICOS INORGÁNICOS*	18	16	-11%	-0,1%	0,5%	0,5%
76-ALUMINIO Y SUS MANUFACTURAS	16	15	-4%	0,0%	0,5%	0,4%
25-SAL; AZUFRE; TIERRAS Y PIEDRAS; YESOS, CALES Y CEMENTOS	18	15	-20%	-0,1%	0,5%	0,5%
03-PESCADOS Y CRUSTÁCEOS, MOLUSCOS*	21	14	-32%	-0,2%	0,5%	0,6%
11-PRODUCTOS DE LA MOLINERÍA*	15	14	-8%	0,0%	0,5%	0,4%
24-TABACO Y SUCEDANEOS DEL TABACO ELABORADOS	10	13	32%	0,1%	0,5%	0,3%
10-CEREALES	44	13	-71%	-0,8%	0,4%	1,2%
82-HERRAMIENTAS, CUCHILLERÍA Y CUBIERTOS DE MESA, DE METAL COMÚN*	11	12	15%	0,0%	0,4%	0,3%
68-MANUFACTURAS DE PIEDRA*	10	12	30%	0,1%	0,4%	0,3%
70-VIDRIO Y SUS MANUFACTURAS	11	11	4%	0,0%	0,4%	0,3%
08-FRUTAS Y FRUTOS COMESTIBLES*	10	10	1%	0,0%	0,4%	0,3%
60-TEJIDOS DE PUNTO	13	10	-22%	-0,1%	0,4%	0,4%
Sub total	3.499	2.783	-20%	-20%	96%	96%
Resto	127	130	2%	0%	4%	4%
Total general	3.626	2.913	-20%	-20%	100%	100%

* Descripción abreviada

Fuente: Departamento de Integración y Comercio Internacional en base a datos de SmartDATA

⁶ Las importaciones en régimen general incluyen las compras en Admisión Temporal.

Cuadro 11 – Principales productos de importación por subpartida

Descripción Sistema Armonizado Subpartida (6)	Millones de US\$ CIF		Variación	Participación
	Ene-Abr 2011	Ene-Abr 2012	Ene-Abr 2012/2011	Ene-Abr 2012
270900 – ACEITES CRUDOS DE PETROLEO O DE MINERAL BITUMINOSO	944	230	-76%	7,9%
271019 – LOS DEMÁS ACEITES DE PETRÓLEO	104	100	-3%	3,4%
870323 – AUTOMÓVILES PARA TURISMO Y DEMÁS VEHÍCULOS PARA TRANSPORTE	61	65	6%	2,2%
390760 – POLITEREFTALATO DE ETILENO	42	50	19%	1,7%
870899 – LOS DEMÁS PARTES Y ACCESORIOS PARA VEHÍCULOS	66	42	-37%	1,4%
870431 – LOS DEMÁS VEHÍCULOS PARA TRANSPORTE DE MERCANCÍAS*	26	38	49%	1,3%
851712 – TELÉFONOS CELULARES (MÓVILES)*	37	38	2%	1,3%
300490 – LOS DEMÁS MEDICAMENTOS	24	28	17%	1,0%
310540 – DIHIDROGENOORTOFOSFATO DE AMONIO*	22	25	15%	0,9%
870322 – AUTOMÓVILES PARA TURISMO Y DEMÁS VEHÍCULOS PARA TRANSPORTE	34	24	-29%	0,8%
380893 – HERBICIDAS, INHIBIDORES DE GERMINACIÓN*	18	22	21%	0,8%
870190 – LOS DEMÁS TRACTORES	19	22	19%	0,8%
310210 – UREA, INCLUSO EN DISOLUCIÓN ACUOSA	24	21	-14%	0,7%
090300 – YERBA MATE	18	21	13%	0,7%
020329 – LAS DEMÁS CARNES DE ANIMALES DE LA ESPECIE PORCINA CONGELADA	15	19	28%	0,7%
870210 – AUTOMÓVILES CON MOTOR DE ÉMBOLO (PISTÓN)*	35	19	-46%	0,7%
847130 – MÁQUINAS AUTOMÁTICAS PARA TRATAMIENTO O PROCESAMIENTO DE DATOS*	17	19	11%	0,6%
310530 – HIDROGENOORTOFOSFATO DE DIAMONIO (FOSFATO DIAMONICO)	23	19	-20%	0,6%
210690 – LAS DEMÁS PREPARACIONES ALIMENTICIAS	16	18	11%	0,6%
870321 – AUTOMÓVILES PARA EL TRANSPORTE DE PERSONAS*	9	17	86%	0,6%
852872 – LOS DEMÁS APARATOS RECEPTORES DE TELEVISIÓN EN COLORES	13	17	26%	0,6%
410441 – PLENA FLOR SIN DIVIDIR; DIVIDIDOS CON LA FLOR	4	16	291%	0,6%
871120 – MOTOCICLETAS	16	16	5%	0,6%
510111 – LANA ESQUILADA	20	16	-21%	0,6%
400219 – LOS DEMÁS CAUCHO ESTIRENO*	14	16	13%	0,5%
851762 – APARATOS PARA LA RECEPCIÓN, CONVERSIÓN Y TRANSMISIÓN O REGENERACIÓN DE VOZ*	12	16	26%	0,5%
843351 – COSECHADORAS-TRILLADORAS	23	15	-34%	0,5%
382490 – LAS DEMÁS PREPARACIONES AGLUTINANTES PARA MOLDES*	13	14	12%	0,5%
870423 – AUTOMÓVILES PARA EL TRANSPORTE DE MERCANCÍAS*	13	14	8%	0,5%
390110 – POLIETILENO*	16	14	-12%	0,5%
170199 – LOS DEMÁS, AZÚCAR DE CAÑA O DE REMOLACHA*	13	13	-1%	0,4%
340220 – PREPARACIONES ACONDICIONADAS PARA LA VENTA AL POR MENOR	11	12	16%	0,4%
721933 – PRODUCTOS LAMINADOS PLANOS DE ACERO INOXIDABLE*	14	12	-14%	0,4%
870120 – TRACTORES DE CARRETERA PARA SEMIRREMOLQUES	12	12	-6%	0,4%
Sub total	1.749	1.040	-41%	36%
Resto	1.877	1.873	-0,2%	64%
Total general	3.626	2.913	-20%	100%

* Descripción abreviada
** Variación superior a 1.000%

Fuente: Departamento de Integración y Comercio Internacional en base a datos de SmartDATA

Cuadro 12 – Importaciones clasificadas por Uso Económico

Descripción Uso Económico	Millones de US\$ CIF		Variación	Participación
	Ene-Abr 2011	Ene-Abr 2012	Ene-Abr 2012/2011	Ene-Abr 2012
Bienes intermedios	1.031	1.041	1%	35,7%
Bienes de consumo	597	665	11%	22,8%
Bienes de capital	550	533	-3%	18,3%
Combustibles	1.111	340	-69%	11,7%
Piezas y accesorios para bienes de capital	226	219	-3%	7,5%
Vehículos automotores para pasajeros	111	114	3%	3,9%
Resto	1	1	20%	0,0%
Total general	3.626	2.913	-20%	100%

Fuente: Departamento de Integración y Comercio Internacional en base a datos de SmartDATA/CNCE/CIU

Cuadro 13 – Importaciones clasificadas por CIU Rev.3

Descripción CIU Rev. 3	Millones de US\$ CIF		Variación Ene-Abr 2012/2011	Participación Ene-Abr 2012
	Ene-Abr 2011	Ene-Abr 2012		
Extracción de petróleo crudo y gas natural	959	233	-76%	8,0%
Fabricación de vehículos automotores	218	227	4%	7,8%
Fabricación de plásticos en formas primarias y de caucho sintético	124	133	8%	4,6%
Fabricación de productos de la refinación del petróleo	149	104	-31%	3,6%
Fabricación de abonos y compuestos de nitrógeno	91	96	5%	3,3%
Fabricación de maquinaria agropecuaria y forestal	85	86	1%	2,9%
Fabricación de sustancias químicas básicas, excepto abonos y compuestos de nitrógeno	83	84	1%	2,9%
Fabricación de productos farmacéuticos, sustancias químicas medicinales y productos botánicos	73	78	6%	2,7%
Fabricación de productos de plástico	64	70	10%	2,4%
Industrias básicas de hierro y acero	65	69	7%	2,4%
Fabricación de otros productos químicos n.c.p.	50	65	30%	2,2%
Fabricación de partes, piezas y accesorios para vehículos automotores y sus motores	87	62	-29%	2,1%
Fabricación de transmisores de radio y televisión y de aparatos para telefonía y telegrafía con hilos	63	60	-5%	2,1%
Fabricación de prendas de vestir, excepto prendas de piel	48	59	22%	2,0%
Fabricación de jabones y detergentes, preparados para limpiar y pulir, perfumes y preparados de tocador	48	52	10%	1,8%
Fabricación de maquinaria de oficina, contabilidad e informática	44	49	11%	1,7%
Fabricación de otros tipos de maquinaria de uso general	44	48	9%	1,7%
Elaboración de aceites y grasas de origen vegetal y animal	54	45	-17%	1,6%
Fabricación de plaguicidas y otros productos químicos de uso agropecuario	36	40	11%	1,4%
Cultivo de cereales y otros cultivos n.c.p.	70	39	-44%	1,3%
Fabricación de receptores de radio y televisión, aparatos de grabación y reproducción de sonido y vídeo,	30	38	27%	1,3%
Fabricación de calzado	31	38	20%	1,3%
Fabricación de aparatos de uso doméstico n.c.p.	34	36	5%	1,2%
Fabricación de tejidos y artículos de punto y ganchillo	32	34	7%	1,2%
Fabricación de otros productos elaborados de metal n.c.p.	26	33	27%	1,1%
Cultivo de frutas, nueces, plantas cuyas hojas o frutas se utilizan para preparar bebidas, y especias	30	33	11%	1,1%
Curtido y adobo de cueros	25	32	28%	1,1%
Elaboración de otros productos alimenticios n.c.p.	30	31	5%	1,1%
Fabricación de maquinaria para la explotación de minas y canteras y para obras de construcción	27	29	6%	1,0%
Fabricación de otros tipos de maquinaria de uso especial	32	29	-11%	1,0%
Fabricación de cubiertas y cámaras de caucho; recauchado y renovación de cubiertas de caucho	25	28	12%	0,9%
Elaboración de cacao y chocolate y de productos de confitería	23	27	18%	0,9%
Fabricación de muebles	22	27	26%	0,9%
Producción, procesamiento y conservación de carne y productos cárnicos	20	27	37%	0,9%
Fabricación de equipo médico y quirúrgico y de aparatos ortopédicos	16	26	56%	0,9%
Elaboración y conservación de frutas, legumbres y hortalizas	21	25	17%	0,9%
Fabricación de pasta de madera, papel y cartón	25	24	-6%	0,8%
Fabricación de artículos confeccionados de materiales textiles, excepto prendas de vestir	14	23	59%	0,8%
Preparación e hilatura de fibras textiles; tejeduría de productos textiles	24	22	-8%	0,8%
Fabricación de bombas, compresores, grifos y válvulas	32	21	-34%	0,7%
Fabricación de equipo de elevación y manipulación	17	21	25%	0,7%
Fabricación de instrumentos y aparatos para medir, verificar, ensayar, navegar y otros fines, excepto el	18	20	14%	0,7%
Fabricación de motocicletas	19	20	6%	0,7%
Otras industrias manufactureras n.c.p.	11	20	80%	0,7%
Fabricación de motores, generadores y transformadores eléctricos	59	20	-66%	0,7%
Elaboración de azúcar	27	20	-27%	0,7%
Fabricación de productos primarios de metales preciosos y metales no ferrosos	18	19	4%	0,6%
Indeterminado	25	18	-27%	0,6%
Cría de ganado vacuno y de ovejas, cabras, caballos, asnos, mulas y burdéganos; cría de ganado lechero	22	18	-18%	0,6%
Elaboración de alimentos preparados para animales	18	17	-5%	0,6%
Fabricación de productos metálicos para uso estructural	11	17	57%	0,6%
Fabricación de aparatos de distribución y control de la energía eléctrica	26	16	-37%	0,6%
Fabricación de hilos y cables aislados	14	15	8%	0,5%
Elaboración y conservación de pescado y productos de pescado	23	14	-37%	0,5%
Elaboración de productos de panadería	12	14	15%	0,5%
Fabricación de artículos de cuchillería, herramientas de mano y artículos de ferretería	12	14	13%	0,5%
Subtotal	3.310	2.567	-22%	88%
Resto	316	346	9%	12%
Total general	3.626	2.913	-20%	100%

Fuente: Departamento de Integración y Comercio Internacional en base a datos de SmartDATA /CNCE/CIU

Cuadro 14 – Importaciones de Manufacturas de Origen Industrial (Clasificadas a 6 dígitos del Sistema Armonizado)

Seis dígitos	Sistema Armonizado Descripciones abreviadas	Millones de US\$ CIF		Variación	Participación
		Ene-Abr 2011	Ene-Abr 2012	Ene-Abr 2012/2011	Ene-Abr 2012
870323	Automóviles para turismo (cilindrada entre 1.500 cm ³ y 3.000 cm ³)	61	65	6%	3,1%
390760	Politereftalato de etileno	42	50	19%	2,4%
870899	Los demás (partes y accesorios para vehículos)	66	42	-37%	2,0%
870431	Vehículos para transporte de mercancías con motor de émbolo (carga máx. menor o igual a 5 ton.)	26	38	49%	1,8%
851712	Teléfonos celulares móviles	37	38	2%	1,8%
300490	Medicamentos	24	28	17%	1,3%
310540	Dihidrogenoortofosfato de amonio	22	25	15%	1,2%
870322	Automóviles para turismo (cilindrada entre 1.000 cm ³ y 1.500 cm ³)	34	24	-29%	1,2%
380893	Herbicidas, inhibidores de germinación y reguladores del crecimiento de las plantas	18	22	21%	1,1%
870190	Los demás tractores	19	22	19%	1,0%
310210	Urea, incluso en disolución acuosa	24	21	-14%	1,0%
870210	Vehículos para transporte de personas con motor de émbolo y encendido por compresión	35	19	-46%	0,9%
847130	Máquinas automáticas para tratamiento o procesamiento de datos	17	19	11%	0,9%
310530	Hidrogenoortofosfato de diamonio (fosfato diamonico)	23	19	-20%	0,9%
870321	Automóviles para turismo (cilindrada inferior o igual a 1.000 cm ³)	9	17	86%	0,8%
852872	Los demás aparatos receptores de televisión en colores	13	17	26%	0,8%
871120	Motocicletas con motor de émbolo (cilindrada entre 50 cm ³ y 250 cm ³)	16	16	5%	0,8%
400219	Los demás caucho estireno-butadieno; caucho estireno-butadieno carboxilado	14	16	13%	0,7%
851762	Aparatos para la recepción y transmisión de voz, imágenes u otros datos	12	16	26%	0,7%
843351	Cosechadoras – trilladoras	23	15	-34%	0,7%
382490	Las demás preparaciones aglutinantes	13	14	12%	0,7%
870423	Vehículos para transporte de mercancías con motor de émbolo, encendido por compresión	13	14	8%	0,7%
390110	Polietileno de densidad inferior a 0,94	16	14	-12%	0,6%
340220	Preparaciones acondicionadas para la venta al por menor	11	12	16%	0,6%
721933	Productos laminados en frío, planos, de acero inoxidable (espesor entre 1 mm y 3 mm)	14	12	-14%	0,6%
870120	Tractores de carretera para semirremolques	12	12	-6%	0,5%
401110	Neumáticos de los tipos utilizados en automóviles de turismo	11	11	-3%	0,5%
870421	Vehículos automóviles para el transporte de mercancías	11	11	1%	0,5%
870422	Máquinas para acondicionamiento de aire de pared o para ventanas	8	11	40%	0,5%
392690	Las demás manufacturas de plástico	8	10	31%	0,5%
300210	Antisuecos	12	10	-12%	0,5%
310420	Cloruro de potasio	0	10	-	0,5%
293339	Los demás compuestos cuya estructura contenga un ciclo piridina (incluso hidrogenado) sin condensar	8	10	25%	0,5%
847330	Partes y accesorios de máquinas de la partida 84.71	8	9	15%	0,4%
381700	Mezclas de alquilbencenos y mezclas de alquinaftalenos	4	9	127%	0,4%
950430	Los demás juegos activados con monedas*	7	9	33%	0,4%
841790	Autopartes	1	9	682%	0,4%
611030	De fibras sintéticas o artificiales	7	9	22%	0,4%
690890	Las demás placas y baldosas de cerámica	8	8	11%	0,4%
380891	Insecticidas	9	8	-7%	0,4%
841510	Las demás máquinas y aparatos para acondicionamiento de aire, de pared o para ventanas	9	8	-12%	0,4%
390120	Polietileno de densidad superior o igual a 0,94	7	8	11%	0,4%
843390	Partes	6	8	38%	0,4%
401120	Neumáticos de los tipos utilizados en autobuses o camiones	8	8	5%	0,4%
380892	Fungicidas	7	8	7%	0,4%
843359	Las demás máquinas y aparatos de cosechar	6	8	31%	0,4%
640291	Los demás calzados que cubran el tobillo	5	7	48%	0,4%
Sub total		763	796	4%	38%
Resto		1.270	1.325	4%	62%
Total general		2.032	2.120	4%	100%

* Se consideraron las importaciones de MOI mayores a US\$ 6 millones en enero de 2012 expresadas a seis dígitos del Sistema Armonizado

- Variación superior a 1.000%

Fuente: Departamento de Integración y Comercio Internacional en base a datos de SmartDATA/CIU

Cuadro 15 – Importaciones por origen

País	Millones de US\$ CIF		Variación Ene-Abr 2012/2011	Participación Ene-Abr 2012	Ranking destinos	
	Ene-Abr 2011	Ene-Abr 2012			Ene-Abr 2011	Ene-Abr 2012
BRASIL	518	563	9%	19%	2	1
ARGENTINA	578	482	-17%	17%	1	2
CHINA	378	468	24%	16%	3	3
E.E.U.U.	211	231	9%	8%	7	4
NIGERIA	5	150	-	5%	47	5
SUDAFRICA	350	92	-74%	3%	5	6
MEXICO	63	80	26%	3%	11	7
ALEMANIA	78	74	-6%	3%	9	8
FRANCIA	68	69	2%	2%	10	9
RUSIA	351	51	-85%	2%	4	10
COREA DEL SUR	60	50	-17%	2%	12	11
ITALIA	44	46	3%	2%	16	12
ESPAÑA	47	44	-6%	2%	13	13
CHILE	45	43	-5%	1%	15	14
INDIA	26	40	51%	1%	22	15
TAIWAN	34	39	15%	1%	18	16
JAPON	30	32	8%	1%	19	17
DINAMARCA	21	26	25%	1%	23	18
REINO UNIDO	42	25	-41%	1%	17	19
TURQUIA	12	23	98%	1%	26	20
PARAGUAY	27	23	-13%	1%	21	21
INDONESIA	11	19	64%	1%	27	22
SUIZA	28	15	-47%	1%	20	23
HOLANDA	10	13	30%	0%	28	24
CANADA	10	11	13%	0%	30	25
MALASIA	10	11	10%	0%	29	26
BELGICA, LUXEMBURGO	10	11	17%	0%	32	27
TAILANDIA	10	10	0%	0%	33	28
HONG KONG	7	9	29%	0%	37	29
VIETNAM	7	9	27%	0%	40	30
SUECIA	10	8	-18%	0%	31	31
PERU	9	7	-16%	0%	34	32
EGIPTO	8	7	-11%	0%	35	33
ECUADOR	5	7	33%	0%	45	34
ISRAEL	5	6	25%	0%	46	35
REP. CHECA	5	6	9%	0%	44	36
Sub total	3.135	2.802	-11%	96%		
Resto	491	111	-77%	4%		
Total general	3.626	2.913	-20%	100%		

- Variación superior a 1.000%

Fuente: Departamento de Integración y Comercio Internacional en base a datos de SmartDATA

Cuadro 16 – Principales productos de importación en AT por capítulo

Capítulo (2) Descripción	Millones de US\$ CIF		Variación	Participación	
	Ene-Abr 2011	Ene-Abr 2012	Ene-Abr 2012/2011	Ene-Abr 2011	Ene-Abr 2012
39-PLÁSTICO Y SUS MANUFACTURAS	60	68	13%	15,1%	18,7%
87-VEHÍCULOS AUTOMÓVILES, TRACTORES, VELOCÍPEDOS Y DEMÁS VEHÍCULOS TERRESTRES*	66	40	-40%	16,6%	10,9%
29-PRODUCTOS QUÍMICOS ORGÁNICOS	35	35	-1%	8,8%	9,6%
41-PIELES (EXCEPTO LA PELETERÍA) Y CUEROS	25	32	30%	6,2%	8,9%
40-CAUCHO Y SUS MANUFACTURAS	26	24	-9%	6,6%	6,6%
38-PRODUCTOS DIVERSOS DE LAS INDUSTRIAS QUÍMICAS	14	20	46%	3,4%	5,5%
51-LANA Y PELO FINO U ORDINARIO; HILADOS Y TEJIDOS DE CRIN	20	16	-17%	4,9%	4,5%
72-FUNDICIÓN, HIERRO Y ACERO	16	13	-19%	4,1%	3,7%
15-GRASA Y ACEITES ANIMALES O VEGETALES*	11	13	19%	2,8%	3,6%
03-PESCADOS Y CRUSTÁCEOS, MOLUSCOS Y DEMÁS INVERTEBRADOS ACUÁTICOS	16	10	-39%	4,1%	2,8%
10-CEREALES	30	10	-67%	7,4%	2,7%
18-CACAO Y SUS PREPARACIONES	6	9	48%	1,4%	2,3%
32-EXTRACTOS CURTIENTES O TINTÓREOS; TANINOS Y SUS DERIVADOS*	6	7	23%	1,4%	1,9%
48-PAPEL Y CARTÓN; MANUFACTURAS DE PASTA DE CELULOSA, DE PAPEL O CARTÓN	7	7	-5%	1,8%	1,8%
85-MÁQUINAS, APARATOS Y MATERIAL ELÉCTRICO*	5	6	20%	1,3%	1,7%
28-PRODUCTOS QUÍMICOS INORGÁNICOS; COMPUESTOS INORGÁNICOS U ORGÁNICOS*	7	6	-23%	1,8%	1,5%
24-TABACO Y SUCEDANEO DEL TABACO ELABORADOS	3	5	50%	0,8%	1,3%
60-TEJIDOS DE PUNTO	8	4	-48%	1,9%	1,1%
34-JABÓN, AGENTES DE SUPERFICIE ORGÁNICOS, PREPARACIONES PARA LAVAR*	3	4	19%	0,8%	1,0%
27-COMBUSTIBLES MINERALES*	4	4	-6%	0,9%	1,0%
73-MANUFACTURAS DE FUNDICIÓN, HIERRO O ACERO	3	3	22%	0,7%	0,9%
54-FILAMENTOS SINTÉTICOS O ARTIFICIALES	1	3	163%	0,3%	0,8%
84-REACTORES NUCLEARES, CALDERAS, MÁQUINAS*	2	3	36%	0,5%	0,8%
25-SAL; AZUFRE; TIERRAS Y PIEDRAS; YESOS, CALES Y CEMENTOS	0	3	538%	0,1%	0,7%
55-FIBRAS SINTÉTICAS O ARTIFICIALES DISCONTINUAS	4	2	-42%	1,1%	0,7%
30-PRODUCTOS FARMACÉUTICOS.	3	2	-28%	0,8%	0,6%
Sub total	381	347	-9%	96%	96%
Resto	17	16	-8%	4%	4%
Total general	398	363	-9%	100%	100%

*Descripción abreviada

Fuente: Departamento de Integración y Comercio Internacional en base a datos de SmartDATA

Cuadro 17 – Importaciones en AT por origen

País	Millones de US\$ CIF		Variación Ene-Abr 2012/2011	Participación Ene-Abr 2012
	Ene-Abr 2011	Ene-Abr 2012		
ARGENTINA	73	55	-25%	15,0%
CHINA	44	46	3%	12,6%
BRASIL	59	46	-22%	12,5%
E.E.U.U.	32	30	-6%	8,4%
TAIWAN	18	26	42%	7,2%
COREA DEL SUR	40	21	-48%	5,7%
DINAMARCA	14	20	38%	5,4%
FRANCIA	16	17	10%	4,8%
INDIA	5	12	150%	3,2%
JAPON	8	10	21%	2,7%
ALEMANIA	9	10	10%	2,7%
INDONESIA	5	8	51%	2,1%
ITALIA	7	6	-6%	1,8%
PARAGUAY	4	6	76%	1,7%
ESPAÑA	7	5	-31%	1,3%
REINO UNIDO	7	4	-36%	1,2%
MEXICO	5	4	-7%	1,2%
REP. CHECA	3	4	36%	1,2%
PERU	4	3	-24%	0,9%
Sub total	359	333	-7%	92%
Resto	39	30	-22%	8%
Total general	398	363	-9%	100%

Fuente: Departamento de Integración y Comercio Internacional en base a datos de SmartDATA