



ENCUESTA INDUSTRIAL

Informe trimestral – 1º trimestre de 2017

Año 3 – N° 10

31 de mayo de 2017

Dirección de Estudios Económicos¹

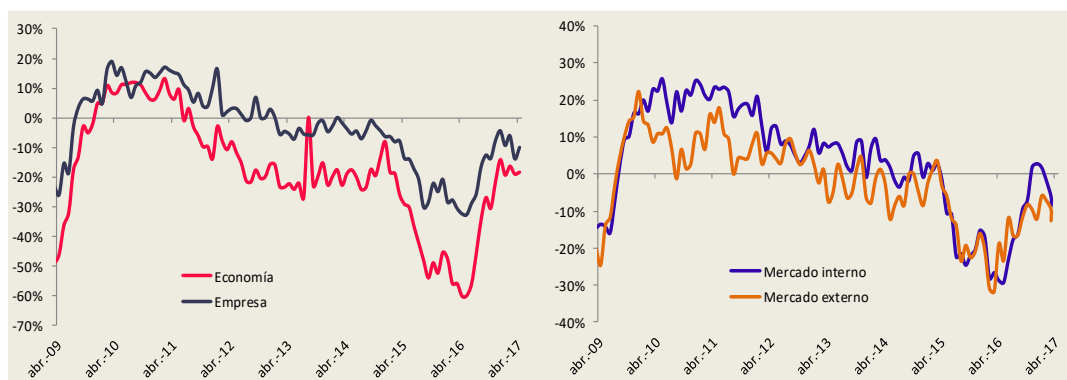
Teléfono: (+598) 2604 04 64 int. 142

Correo: dee@ciu.com.uy / Sitio web: DEE

En abril de 2017, las expectativas empresariales industriales respecto a la empresa presentaron una mejora en relación a marzo de 2017, mientras que las correspondientes a la economía se mantuvieron relativamente estables. Por su parte, las expectativas respecto al comportamiento futuro de los mercados interno y externo se mostraron a la baja.

Gráfico 1 – Evolución de las expectativas empresariales

(Neto de respuestas positivas versus respuestas negativas)



Fuente: Dirección de Estudios Económicos

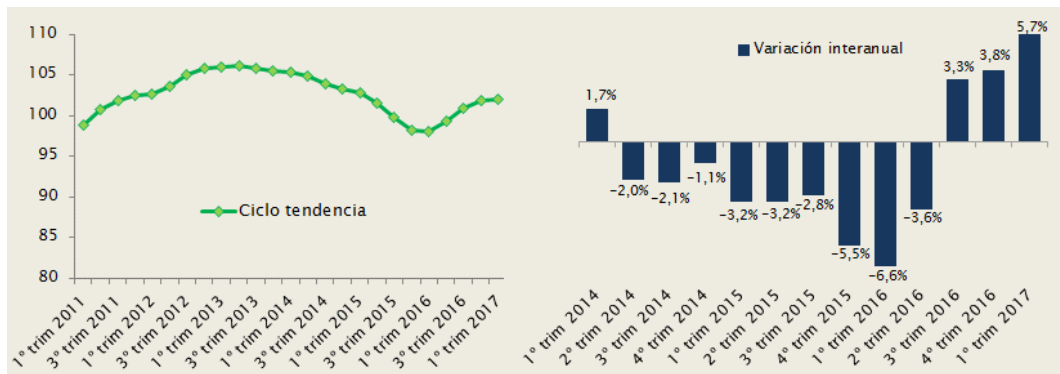
En el primer trimestre de 2017, las ventas en volúmenes físicos del núcleo del sector industrial² verificaron un aumento del 5,7% en relación a igual trimestre de 2016, comportamiento positivo que se registra desde el tercer trimestre de dicho año. Por su parte, considerando el acumulado de los doce meses cerrado a marzo, el incremento de las ventas se ubicó en 2,2%.

¹ **Director:** Cr. Mag. Sebastián Pérez. **Equipo técnico:** Ec. Mag. Valeria Cantera, An. Ec. Florencia Betancor, Ec. Isabel Fleitas. **Secretaría:** Sra. Nuria Juvé

² Se excluye la actividad de la refinería de ANCAP y la producción de las empresas instaladas en zonas francas (Pepsi, UPM y Montes del Plata).

Gráfico 2 –Ventas industriales en volúmenes físicos

(Base 2016=100, excluye refinería de ANCAP y empresas en Zonas Francas)

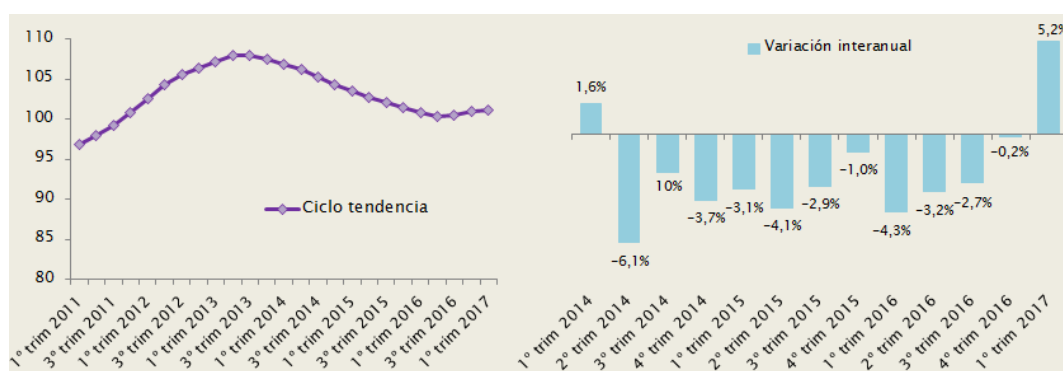


Fuente: Dirección de Estudios Económicos

Por otro lado, las ventas industriales en volúmenes físicos con destino al mercado interno comenzaron a crecer en el primer trimestre de 2017 en la comparación interanual, luego de verificar tres años de caída o relativa estabilidad. En ciclo tendencia, es decir, excluyendo factores estacionales e irregulares, las colocaciones en el mercado interno han mostrado un comportamiento positivo desde el segundo trimestre de 2016, aunque se mantienen en niveles históricamente reducidos.

Gráfico 3 –Ventas industriales con destino al mercado interno en volúmenes físicos

(Base 2016=100, excluye refinería de ANCAP)

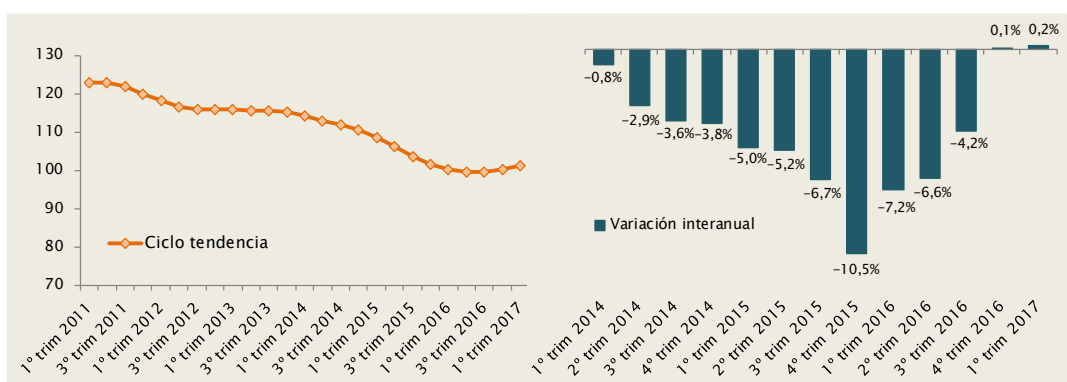


Fuente: Dirección de Estudios Económicos

Por su parte, si bien el empleo industrial es una de las variables que más se ha deteriorado en los últimos años, en los dos últimos trimestres se ha mantenido relativamente estable, como se puede observar en el gráfico 4. En efecto, en enero – marzo de 2017, el empleo registró una variación interanual de 0,2% en relación al primer trimestre del año anterior, registrando una contracción del 2,7% en los últimos doce meses cerrados a marzo, ubicándose en niveles muy bajos en la comparación histórica.

Gráfico 4 – Empleo industrial

(Base 2016=100, excluye refinería de ANCAP)



Fuente: Dirección de Estudios Económicos