



# ENCUESTA INDUSTRIAL

Informe trimestral – 4º trimestre de 2014

Año 1 – N° 1

4 de junio de 2015

Dirección de Estudios Económicos<sup>1</sup>

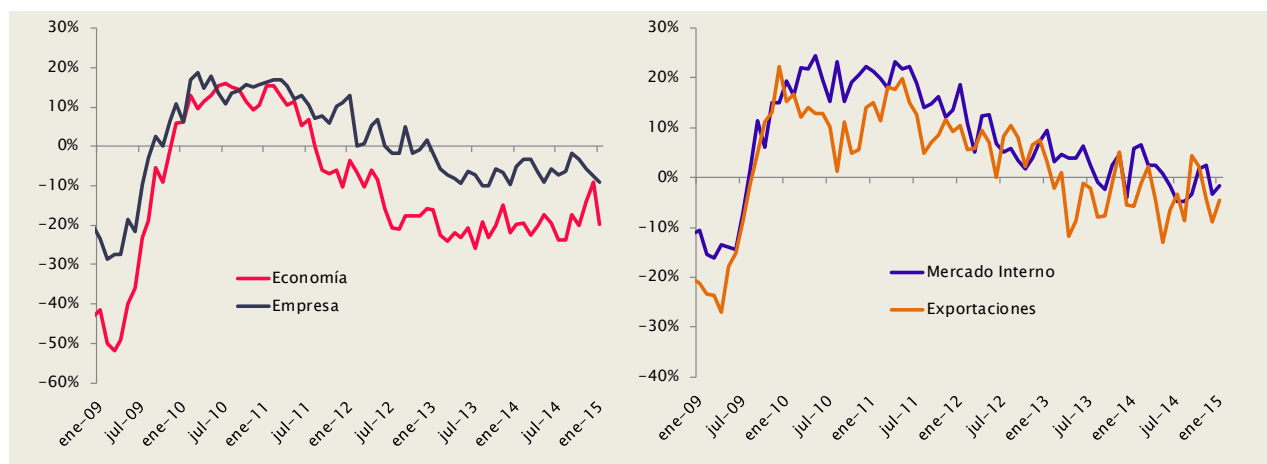
Teléfono: (+598) 2604 04 64 int. 142

Correo: [dee@ciu.com.uy](mailto:dee@ciu.com.uy) / Sitio web: [dee](http://dee.ciu.com.uy)

En enero de 2015, las expectativas empresariales industriales se mostraron a la baja respecto a diciembre de 2014, tanto para la empresa como para la economía. A su vez, ambas permanecieron en terreno negativo desde enero de 2013, lo que implica que continúan siendo mayores las respuestas negativas en relación a las positivas. Por su parte, las expectativas empresariales respecto al comportamiento futuro de las exportaciones y de las ventas en plaza también se mantuvieron en terreno negativo, a pesar de que verificaron una suba en comparación a diciembre.

## Gráfico 1 – Evolución de las expectativas empresariales

(Neto de respuestas positivas versus respuestas negativas)



Fuente: Dirección de Estudios Económicos

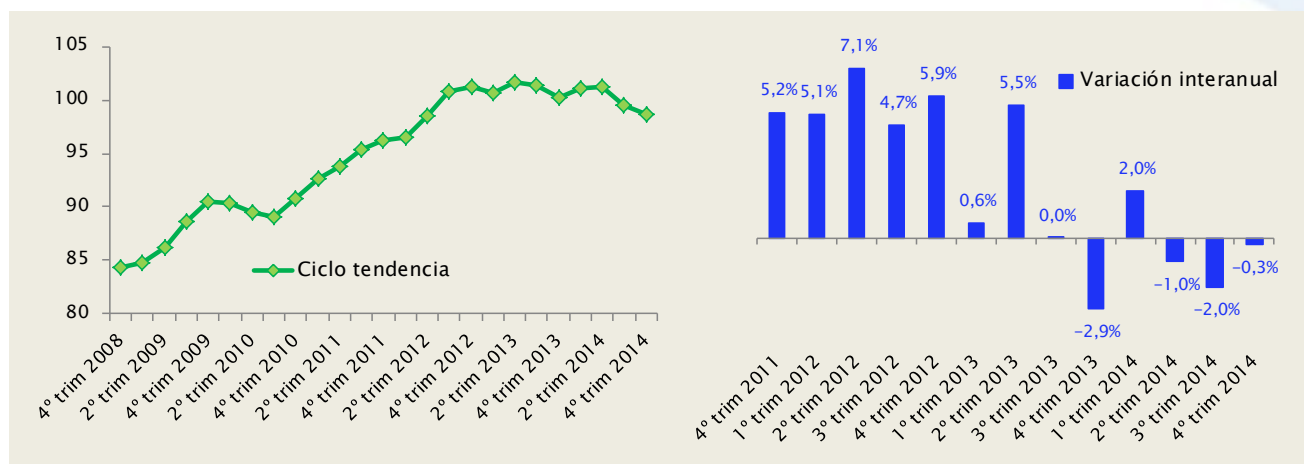
En el último trimestre de 2014, las ventas en volúmenes físicos del “núcleo duro” del sector industrial<sup>2</sup> se mostraron relativamente estables si se compara con igual trimestre de 2013 (-0,3%). Similar comportamiento se observó para todo el 2014, ya que las ventas industriales permanecieron en niveles similares a los registrados en 2013.

<sup>1</sup> **Director:** Cr. Mag. Sebastián Pérez. **Equipo técnico:** Ec. Mag. Valeria Cantera, Ec. Mathías Cardarello, Ec. Valentina Rey. **Secretaría:** Sra. Nuria Juvé

<sup>2</sup> Se excluye la actividad de la refinería de ANCAP y la producción de las empresas instaladas en zonas francas.

### Gráfico 2 –Ventas industriales en volúmenes físicos

(Base 2012=100, excluye refinería de ANCAP y empresas en Zonas Francas)

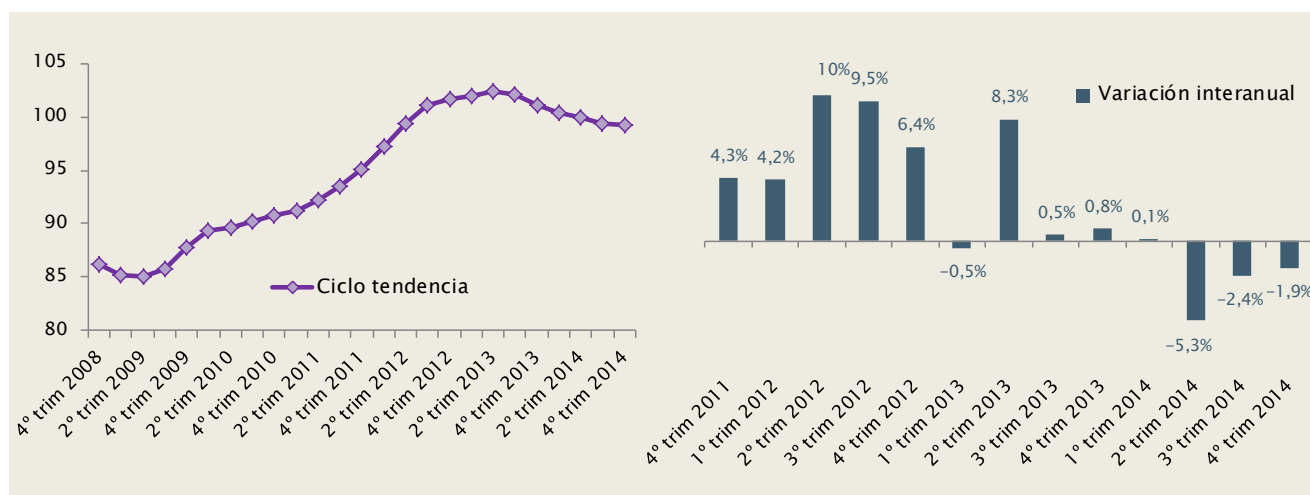


Fuente: Dirección de Estudios Económicos

En lo que refiere a las ventas industriales en volúmenes físicos con destino al mercado doméstico, descendieron aproximadamente 2% en octubre – diciembre de 2014 respecto a igual período de 2013, y verificaron el tercer trimestre consecutivo de caída interanual. Considerando el promedio de 2014, las ventas plaza cayeron por primera vez desde 2009 (-1,6%).

### Gráfico 3 –Ventas industriales con destino al mercado interno en volúmenes físicos

(Base 2012=100, excluye refinería de ANCAP)

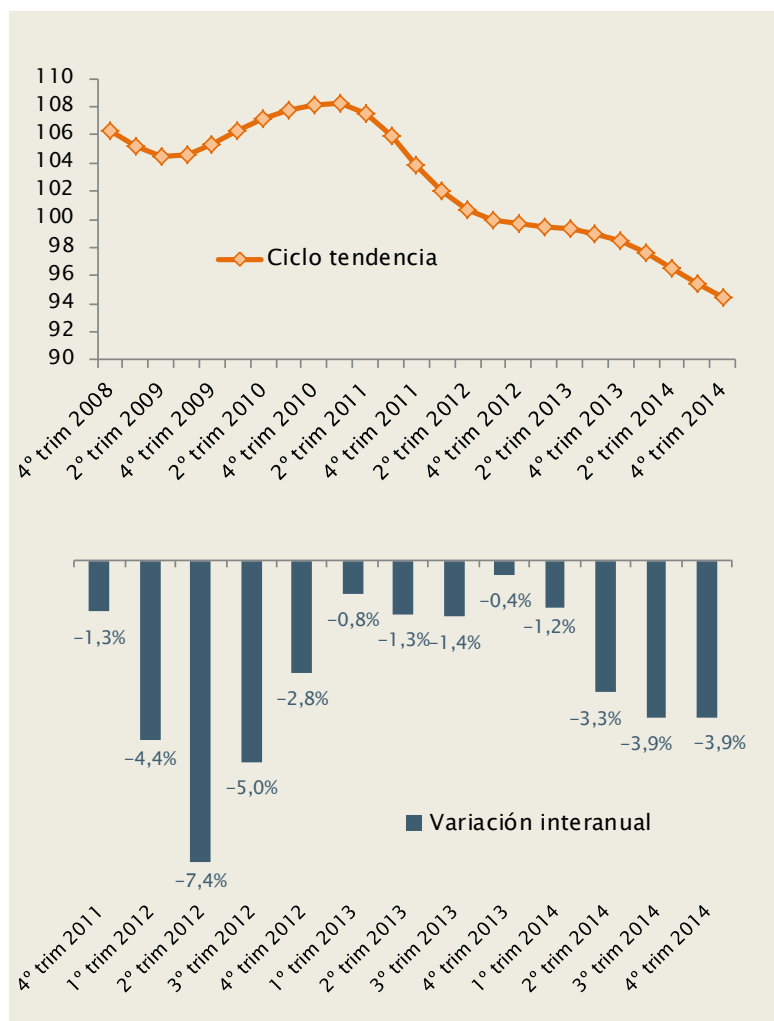


Fuente: Dirección de Estudios Económicos

Finalmente, el empleo industrial viene mostrando un mal desempeño desde hace ya tres años. En particular, en el último trimestre de 2014 se contrajo 3,9% en relación a octubre – diciembre de 2013 y verificó una baja de 3% en 2014 si se compara con el año anterior.

### Gráfico 4 - Empleo industrial

(Base 2012=100, excluye refinería de ANCAP)



Fuente: Dirección de Estudios Económicos

En síntesis, en 2014 se confirmó el estancamiento de las ventas del sector industrial, que venían desacelerándose en los dos años previos, y se verificó el primer año de descenso de las colocaciones al mercado doméstico, luego de la caída registrada en 2009. A su vez, continuó el proceso de pérdidas de puestos de trabajo que se inició en 2012, mientras que como era esperable, las expectativas de los empresarios industriales se ubicaron en terreno negativo.