



# ENCUESTA INDUSTRIAL

Informe trimestral – 3º trimestre de 2015

Año 1 – N° 4

30 de noviembre de 2015

Dirección de Estudios Económicos<sup>1</sup>

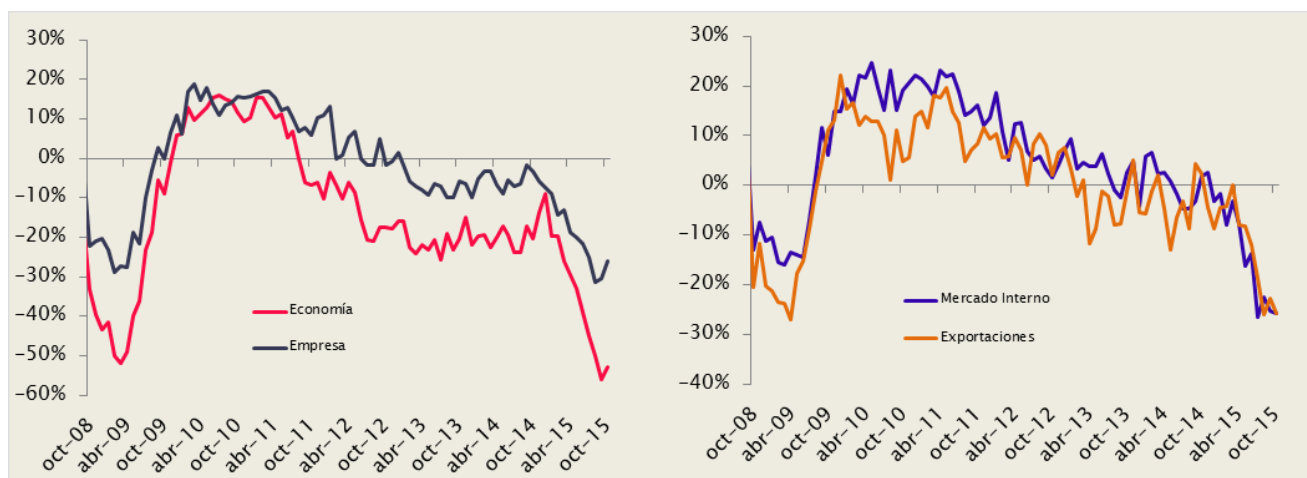
Teléfono: (+598) 2604 04 64 int. 142

Correo: [dee@ciu.com.uy](mailto:dee@ciu.com.uy) / Sitio web: [dee](http://dee.ciu.com.uy)

En octubre de 2015, las expectativas empresariales industriales se mostraron a la baja respecto a setiembre de 2015, tanto para el mercado interno como para las exportaciones. Por su parte, las expectativas empresariales respecto al comportamiento futuro de la economía y de la empresa detuvieron la caída acelerada iniciada en 2014, mejorando levemente, aún manteniéndose en niveles bajos en la comparación histórica. Cabe mencionar que todas ellas se situaron en terreno negativo, alcanzando niveles similares a los registrados en 2009, cuando se profundizaba la crisis internacional.

## Gráfico 1 – Evolución de las expectativas empresariales

(Neto de respuestas positivas versus respuestas negativas)



Fuente: Dirección de Estudios Económicos

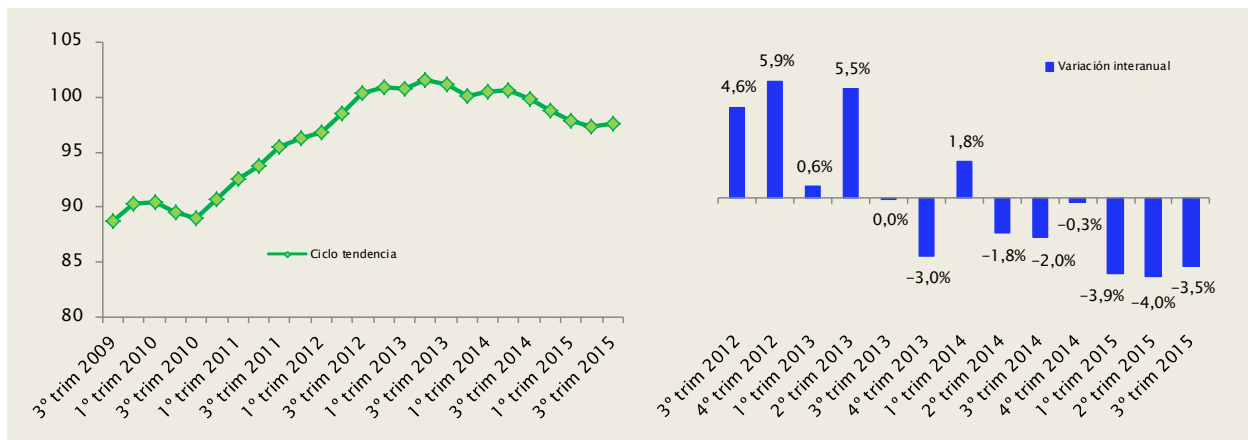
En el tercer trimestre de 2015, las ventas en volúmenes físicos del núcleo del sector industrial<sup>2</sup>, registraron un descenso del 3,5% en relación a igual trimestre de 2014. Considerando el acumulado del año cerrado a setiembre, la baja en las ventas se ubicó en el 3,8%, en línea con la disminución de la producción que informó el INE para el mismo período (-3,7%).

<sup>1</sup> **Director:** Cr. Mag. Sebastián Pérez. **Equipo técnico:** Ec. Mag. Valeria Cantera, Ec. Mathias Cardarelo, Ec. Valentina Rey. **Secretaría:** Sra. Nuria Juvé

<sup>2</sup> Se excluye la actividad de la refinería de ANCAP y la producción de las empresas instaladas en zonas francas (Pepsi, UPM y Montes del Plata).

**Gráfico 2 –Ventas industriales en volúmenes físicos**

(Base 2012=100, excluye refinería de ANCAP y empresas en Zonas Francas)

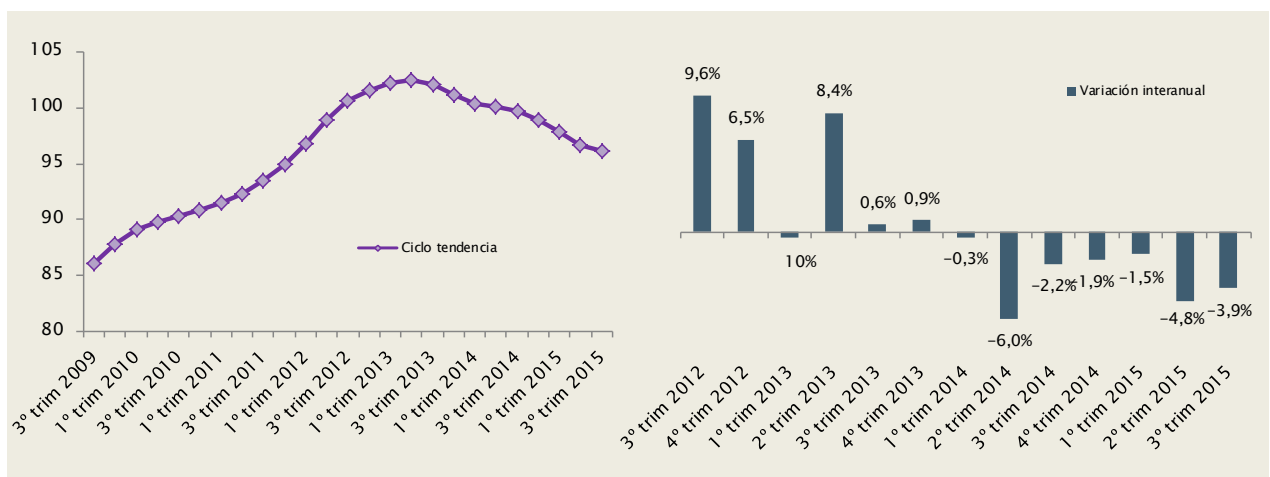


Fuente: Dirección de Estudios Económicos

Por otro lado, las ventas industriales en volúmenes físicos con destino al mercado interno registraron una disminución del 3,9% en el tercer trimestre de 2015 respecto a igual período de 2014, verificando el sexto trimestre consecutivo de caída interanual. En el acumulado a setiembre, la caída fue del 3,5% en relación a igual período del año anterior. A su vez, en ciclo tendencia, las colocaciones en el mercado interno han mostrado un comportamiento negativo desde el tercer trimestre de 2013.

**Gráfico 3 –Ventas industriales con destino al mercado interno en volúmenes físicos**

(Base 2012=100, excluye refinería de ANCAP)



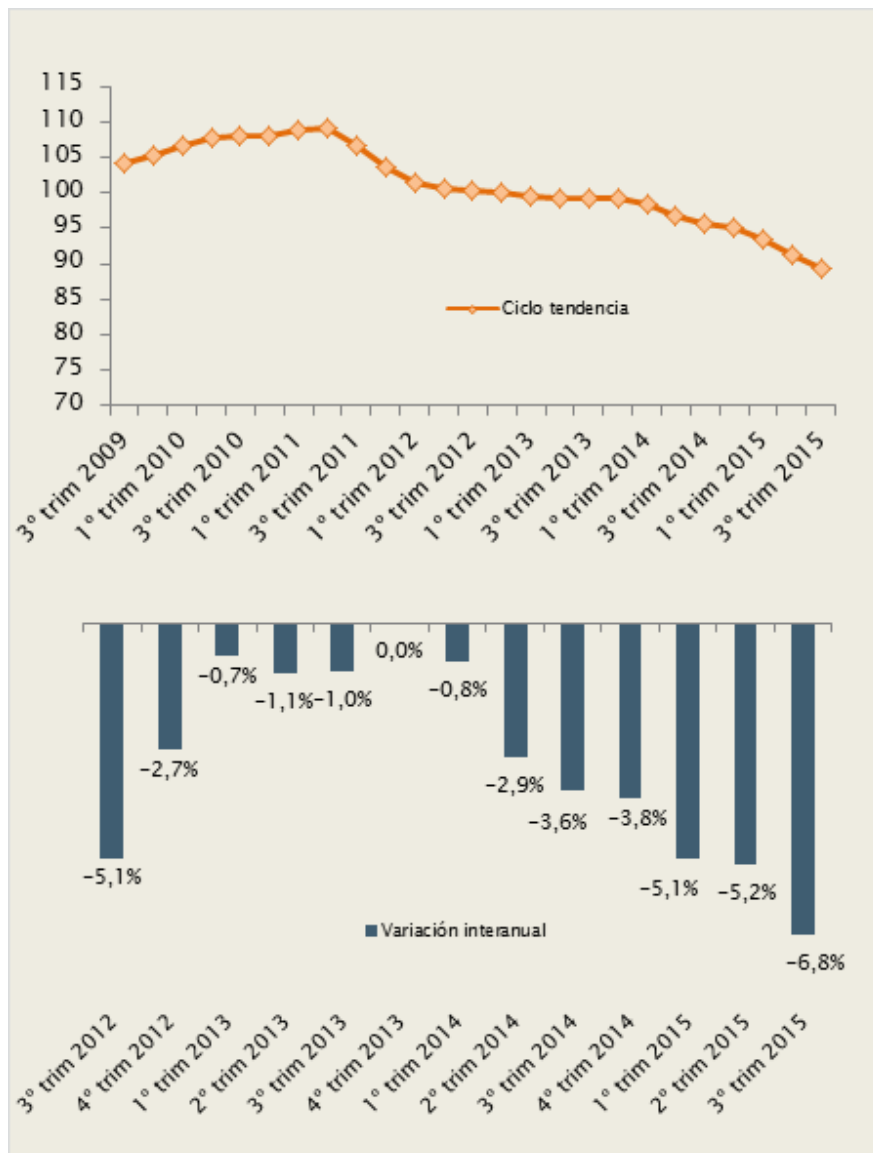
Fuente: Dirección de Estudios Económicos

Por su parte, el empleo industrial es una de las variables que más se ha deteriorado en los últimos años y continúa mostrando un desempeño negativo. En efecto, en julio –setiembre de 2015 se contrajo 6,8% en relación al tercer trimestre del año anterior, registrando un descenso del 5,7% en el acumulado de año.

Asimismo, como se aprecia en el Gráfico 4, en ciclo tendencia, el personal ocupado se ha mostrado a la baja desde fines de 2011, presentando una caída cada vez más pronunciada.

**Gráfico 4 – Empleo industrial**

(Base 2012=100, excluye refinería de ANCAP)



Fuente: Dirección de Estudios Económicos