



ENCUESTA INDUSTRIAL

Informe trimestral – 2º trimestre de 2016

Año 2 – N° 7

12 de setiembre de 2016

Dirección de Estudios Económicos¹

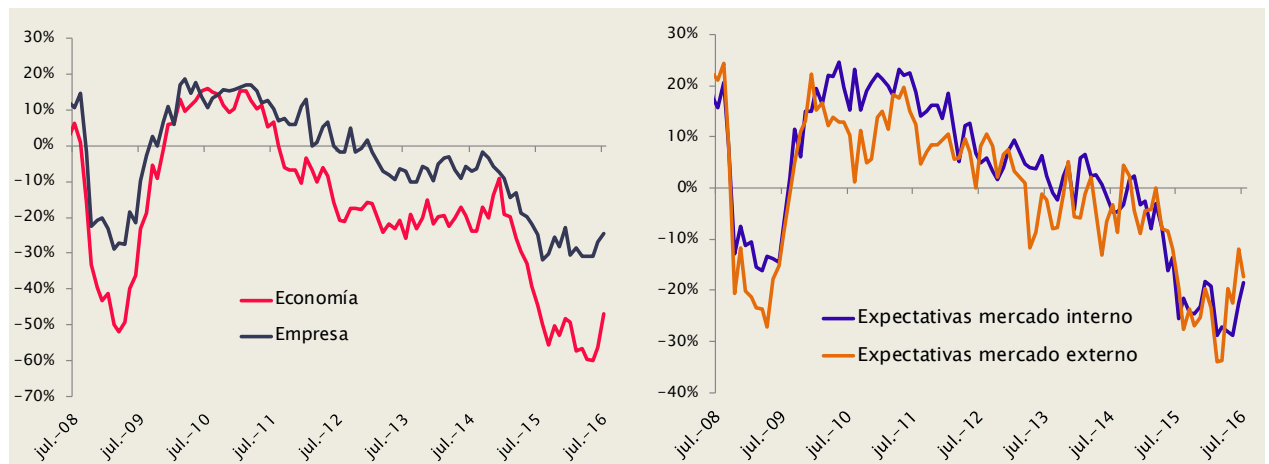
Teléfono: (+598) 2604 04 64 int. 142

Correo: dee@ciu.com.uy / Sitio web: dee

En julio de 2016, las expectativas empresariales industriales respecto a la economía y la empresa tuvieron un repunte respecto a junio de 2016, aunque aún permanecen en terreno muy negativo. Asimismo, se observó una mejora en las expectativas empresariales respecto al mercado interno en los últimos meses, mientras que las correspondientes al mercado externo detuvieron su recuperación, producto de la mayor incertidumbre a nivel regional.

Gráfico 1 – Evolución de las expectativas empresariales

(Neto de respuestas positivas versus respuestas negativas)



Fuente: Dirección de Estudios Económicos

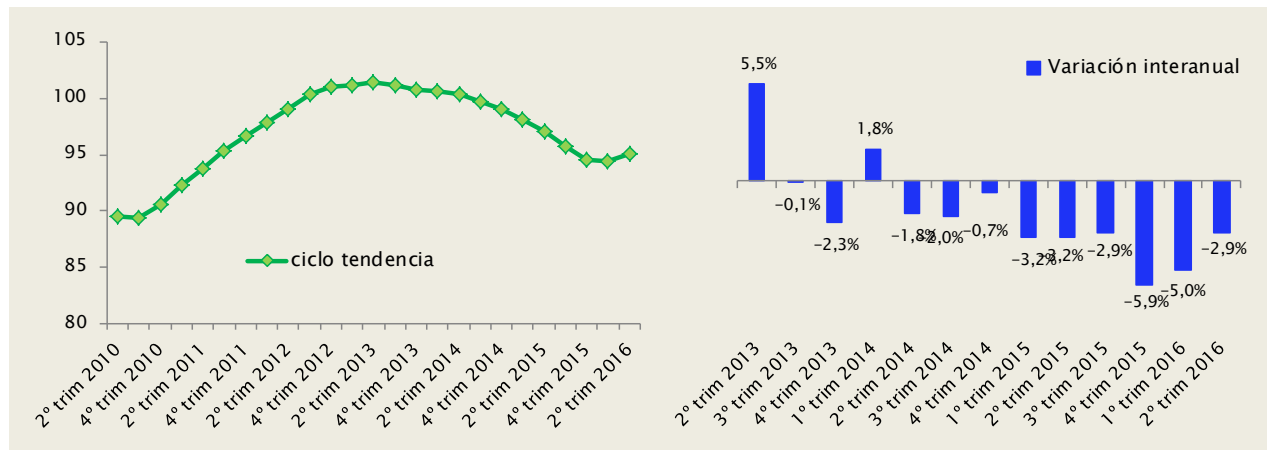
En el segundo trimestre de 2016, las ventas en volúmenes físicos del núcleo del sector industrial², verificaron una nueva caída (-2,9%) en relación a igual trimestre de 2015, comportamiento que se verifica en los últimos tres años. Por su parte, considerando el primer semestre del año, la caída de las ventas se ubicó en el 3,9%, en línea con la disminución de la producción que informó el INE para el mismo período (-4,5%).

¹ **Director:** Cr. Mag. Sebastián Pérez. **Equipo técnico:** Ec. Mag. Valeria Cantera, Ec. Mathias Cardarello, Ec. Valentina Rey. **Secretaría:** Sra. Nuria Juvé

² Se excluye la actividad de la refinería de ANCAP y la producción de las empresas instaladas en zonas francas (Pepsi, UPM y Montes del Plata).

Gráfico 2 -Ventas industriales en volúmenes físicos

(Base 2012=100, excluye refinería de ANCAP y empresas en Zonas Francas)

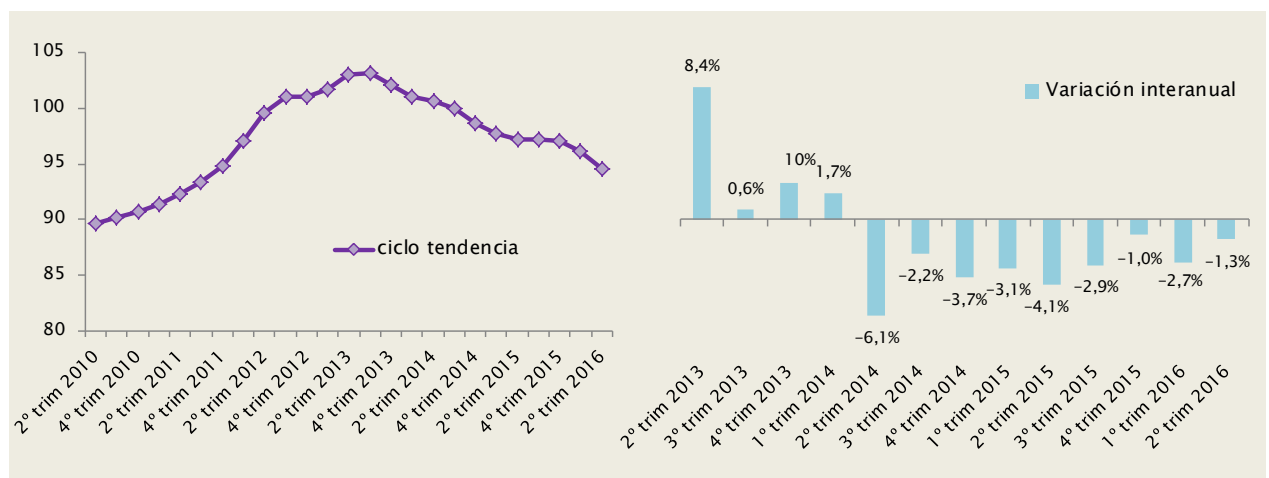


Fuente: Dirección de Estudios Económicos

Por otro lado, las ventas industriales en volúmenes físicos con destino al mercado interno registraron una caída del 1,3% en el segundo trimestre de 2016 respecto a igual período de 2015, acumulando una contracción del 2% en la primera mitad del año. En ciclo tendencia, o sea excluyendo factores estacionales e irregulares, las colocaciones en el mercado interno continúan presentado una evolución negativa en los últimos registros.

Gráfico 3 -Ventas industriales con destino al mercado interno en volúmenes físicos

(Base 2012=100, excluye refinería de ANCAP)

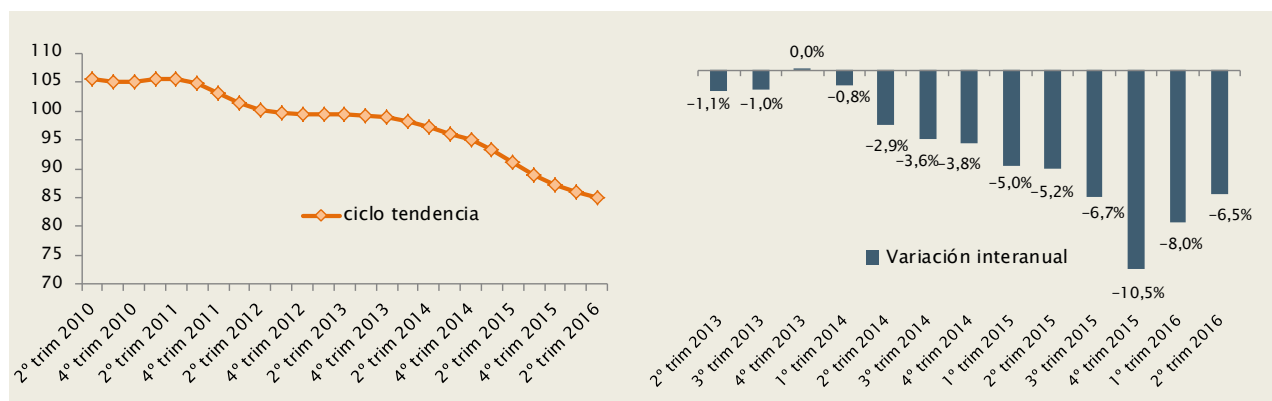


Fuente: Dirección de Estudios Económicos

Por su parte, el sector industrial sigue destruyendo empleo aunque a un ritmo menor. La caída de los puestos de trabajo sigue siendo elevada, siendo que en abril - junio de 2016 el empleo se contrajo 6,5%, y acumula una variación de -7,3% en el primer semestre del año. Cabe destacar que el personal ocupado se ha mostrado a la baja desde fines de 2011, como se puede observar en el gráfico 4.

Gráfico 4 - Empleo industrial

(Base 2012=100, excluye refinería de ANCAP)



Fuente: Dirección de Estudios Económicos