

INDICADORES DE DIFUSIÓN EN LA INDUSTRIA

Informe trimestral Julio – Setiembre 2012

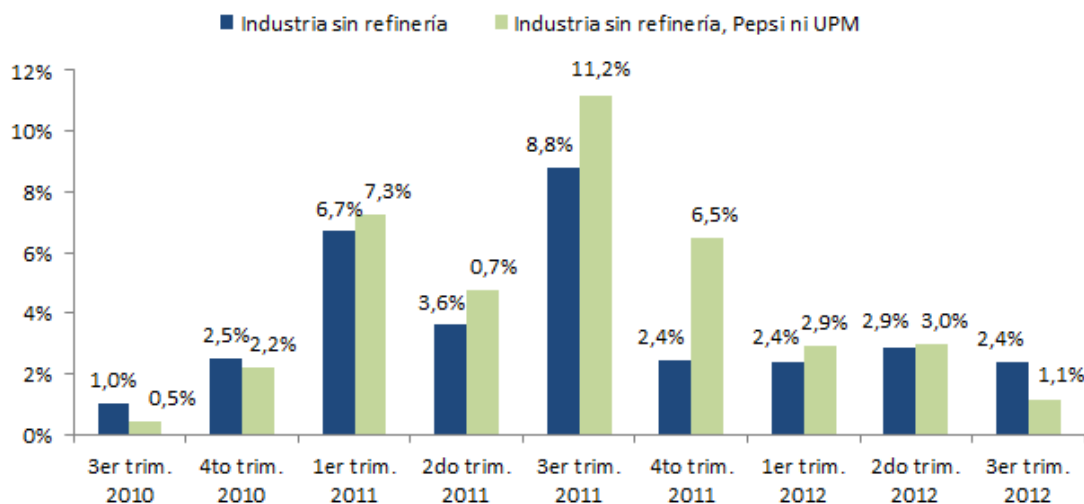
Año 6 – N°21

26 de noviembre de 2012

Departamento de Estudios Económicos
Dirección de Investigación y Análisis

En el tercer trimestre del 2012, el Índice de Volumen Físico (IVF) de la industria manufacturera sin incluir la refinería de ANCAP creció 2,4% respecto a igual período del año anterior. Si se excluyen las ramas 1549 y 2101, en las cuales se encuentra principalmente la producción de las empresas Pepsi ZF y UPM respectivamente, el incremento de la producción del último trimestre se reduce al entorno del 1%. Se mantiene así la desaceleración del crecimiento de la producción manufacturera, que se registra desde el comienzo del año.

Gráfico 1 – Variación trimestral interanual de la producción industrial sin refinería
(Base 2006=100)

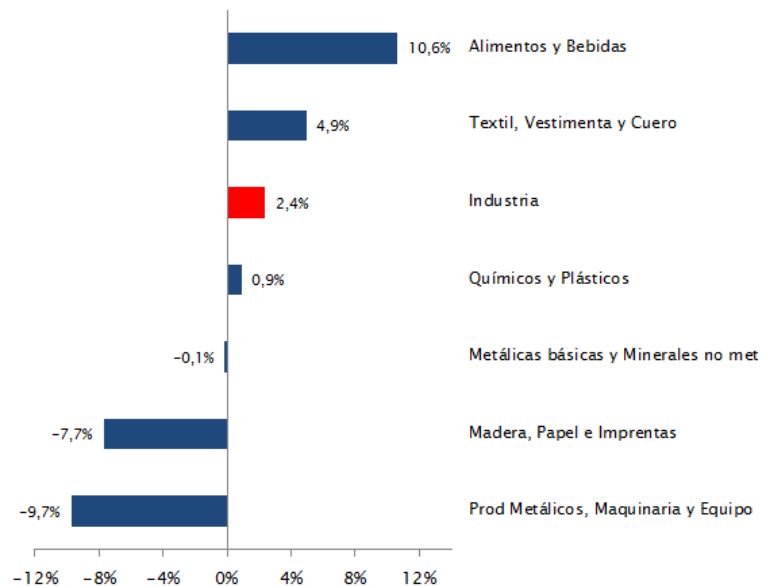


Fuente: Departamento de Estudios Económicos en base al INE

En el período julio–setiembre, las agrupaciones que presentaron variaciones interanuales positivas en su producción fueron Alimentos y Bebidas, Textil, Vestimenta y Cuero, y Químicos y Plásticos.

La agrupación con mayor crecimiento interanual fue Alimentos y Bebidas (10,6%), registrando una incidencia positiva de 4,3 puntos porcentuales en el crecimiento total de la producción industrial. Dicha evolución estuvo en gran medida determinada por el crecimiento de la rama Elaboración de otros productos alimenticios n.c.p. (rama asociada a la actividad de la empresa Pepsi ZF) que presentó una variación del 27,7%, con una incidencia de 6,4 puntos porcentuales en la agrupación.

Gráfico 2 – Variación de la producción por agrupación industrial
(3° trimestre 2012/2011)



Fuente: Departamento de Estudios Económicos en base al INE

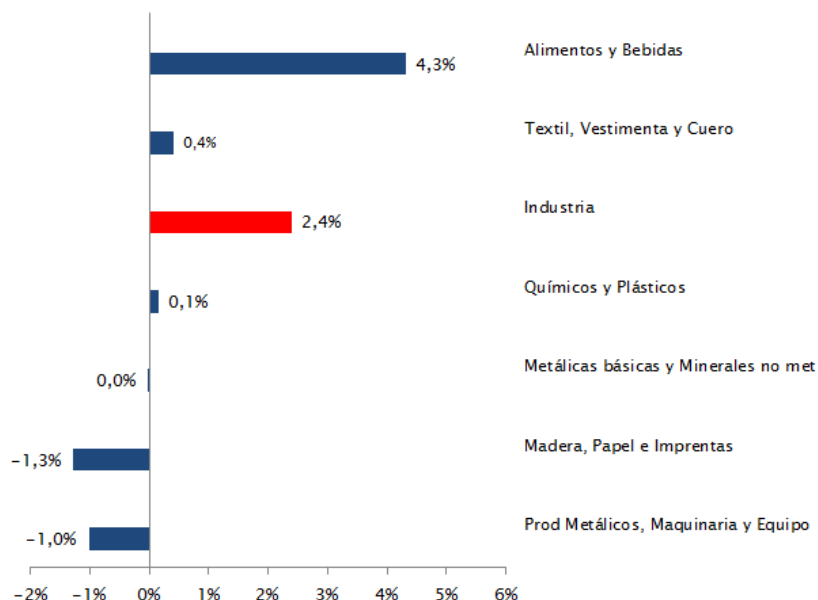
La producción de la agrupación Textil, Vestimenta y Cuero creció 4,9% en relación al tercer trimestre de 2011, registrando una incidencia positiva de 0,4 puntos porcentuales en la evolución de la producción industrial. Al interior del sector, fue la rama Fabricación de maletas, bolsos de mano y otros artículos de cuero la de mayor variación e incidencia sobre la dinámica de la agrupación.

Químicos y Plásticos fue la agrupación de menor crecimiento (0,9%). La escasa dinámica se explicó principalmente por el descenso de la producción de la rama Fabricación de cámaras y neumáticos que experimentó una caída del 73,6% respecto a igual período de 2011, y por la caída en la rama de Fabricación de sustancias químicas básicas. Por su parte, las ramas que explicaron el crecimiento fueron Fabricación de pintura, barnices y lacas, Fabricación de jabones, artículos de limpieza, Fabricación de productos de caucho o sintético y Fabricación de productos de plástico.

Metálicas Básicas y Minerales no metálicos se mantuvo casi estable, decreciendo 0,1% respecto a igual período del año anterior, y no tuvo prácticamente incidencia en la evolución de la producción industrial.

Por último, Madera, Papel e Imprentas y Productos Metálicos, Maquinaria y Equipo fueron las agrupaciones que registraron variación negativa en comparación a julio-setiembre de 2011. En el primer caso, la caída del 7,7% estuvo vinculada a la actividad de la rama Fabricación de pulpa de madera, papel y cartón. En el segundo caso, la variación negativa del 9,7% se debió a la menor producción registrada en la rama Fabricación de vehículos automotores y repuestos, la cual decreció 53% y tuvo una incidencia negativa de 10,4 puntos porcentuales.

Gráfico 3 – Incidencia de la variación de la producción por agrupación industrial
(3° trimestre 2012/2011)



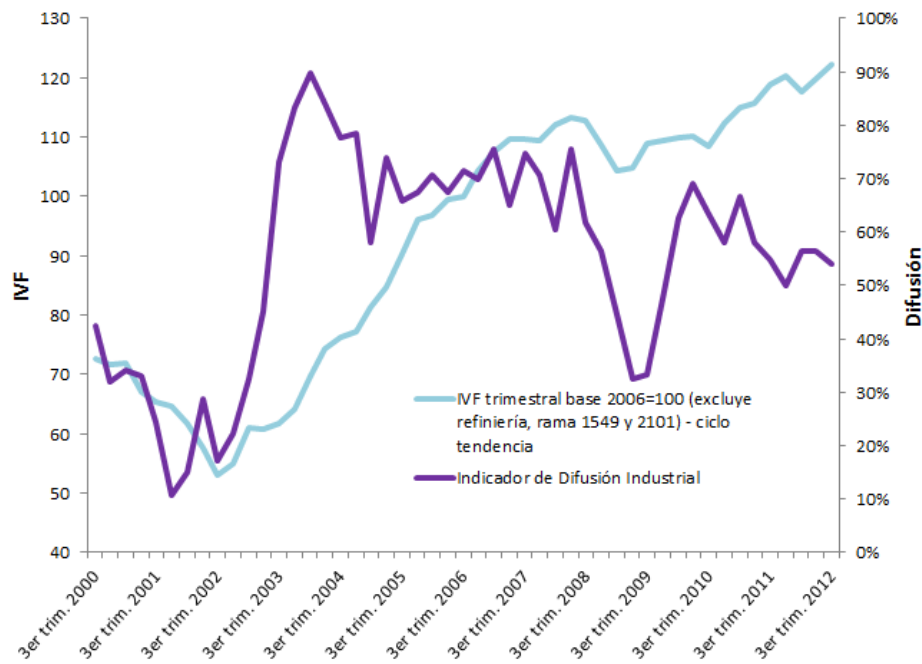
Fuente: Departamento de Estudios Económicos en base al INE

A los efectos de analizar la evolución de las diferentes ramas de actividad, en el anexo se presenta información gráfica que facilita la identificación de las variaciones de la producción por sector industrial.

1. Indicadores de Difusión

El Gráfico 1.1 muestra la evolución trimestral del Índice de Volumen Físico¹ y del Índice de Difusión² de la producción industrial. Este último descendió en el período julio-setiembre.

Gráfico 1.1 - **Indicador de difusión de la producción industrial**
(Series trimestrales)



Fuente: Departamento de Estudios Económicos en base al INE

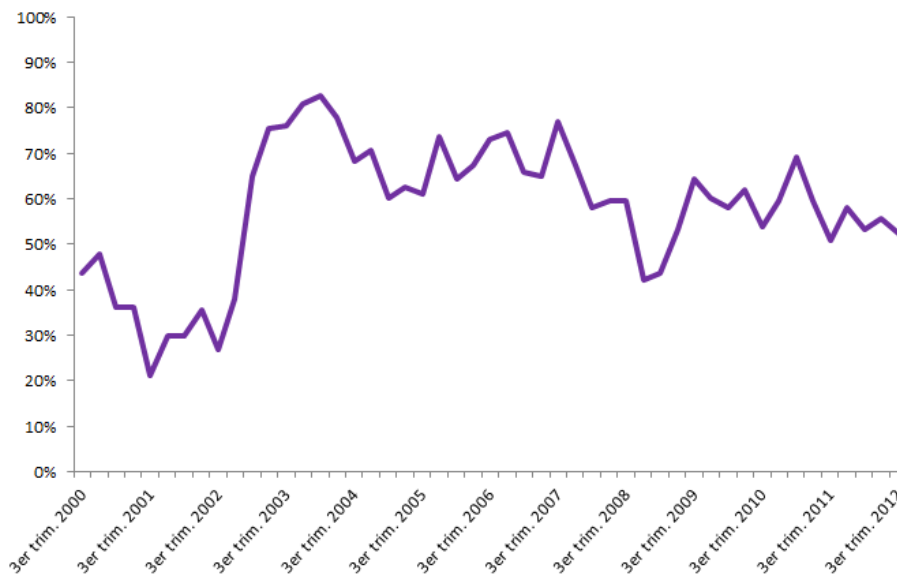
El indicador de difusión muestra cómo se distribuye el crecimiento del producto industrial en el total de las ramas que componen la industria manufacturera. Si bien, por su metodología de construcción, el índice no arroja el número de ramas que expandieron o disminuyeron su producción, se observó que de un total de 62 sectores, 29 contrajeron su actividad en el tercer trimestre del 2012 respecto a igual período de 2011.

¹ IVF desestacionalizado (excluida la refiniería de ANCAP y las ramas 1549 y 2101, estas últimas asociadas a la empresa Pepsi y UPM ex-Botnia instaladas en zonas francas).

² Para la construcción del indicador de difusión de la actividad industrial, hasta el año 2002, se excluyen las ramas 1514, 1543, 1712, 1911, 1912, 2010, 2021, 2511, 2610, 2691, 2692, 2699, 2812, 2910, 2930 y 3699 bajo la clasificación CIIU Rev. 3, debido a que no se cuenta con información desagregada del IVF para dichas ramas. Además se dejó de considerar la rama 1600 (donde se encuentra incluida la producción de tabaco) a partir de setiembre de 2011.

De manera complementaria se construyó el indicador de difusión a partir de las series en ciclo tendencia para poder comparar con el trimestre inmediato anterior. En esa medición, el indicador también mostró un leve descenso, ubicándose en 52%.

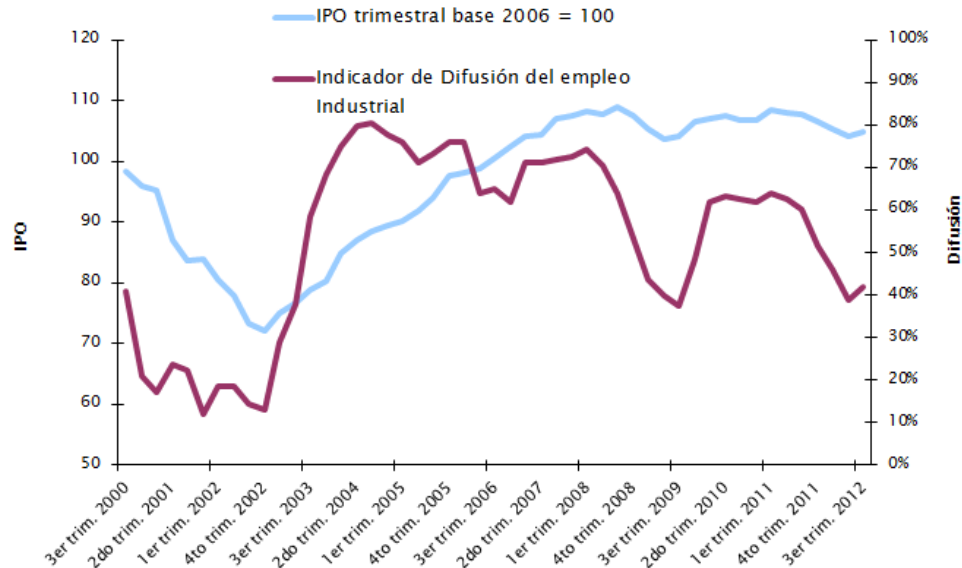
Gráfico 1.2 - Indicador de difusión de la producción industrial
(Serie trimestral desestacionalizada)



Fuente: Departamento de Estudios Económicos en base al INE

A los efectos de complementar el análisis, en el Gráfico 1.3 se muestra la evolución trimestral del Índice de Personal Ocupado y del Índice de Difusión del Empleo Industrial. Este último experimentó un descenso de 18 puntos porcentuales respecto a igual período de 2011, pero aumentó levemente respecto al trimestre anterior. La misma dinámica se verificó respecto al Índice de Personal Ocupado.

Gráfico 1.3 - Indicador de difusión del empleo industrial
(Series trimestrales)



Fuente: Departamento de Estudios Económicos en base al INE

Nota metodológica:

Los Indicadores de Difusión Industrial Interanual se elaboran a partir de la variación interanual de las series trimestrales correspondientes al Índice de Volumen Físico e Índice de Personal Ocupado por rama industrial (a cuatro dígitos del CIIU rev 3), mientras que el Indicador de Difusión Industrial desestacionalizado es construido en base a variaciones trimestrales de las series ajustadas por los efectos estacionales.

Para su construcción se le asigna un valor 1 a aquellos sectores cuya tasa de crecimiento es mayor que 1% y 0 a los sectores cuya tasa es menor que -1%. En el caso que la tasa de crecimiento se encuentre en el intervalo (-1% ;1%) se asigna el valor 0,5. El valor final del índice corresponde a la suma de los valores asignados a cada uno de los sectores dividido por el total de sectores considerados, transformándolo luego en porcentajes.

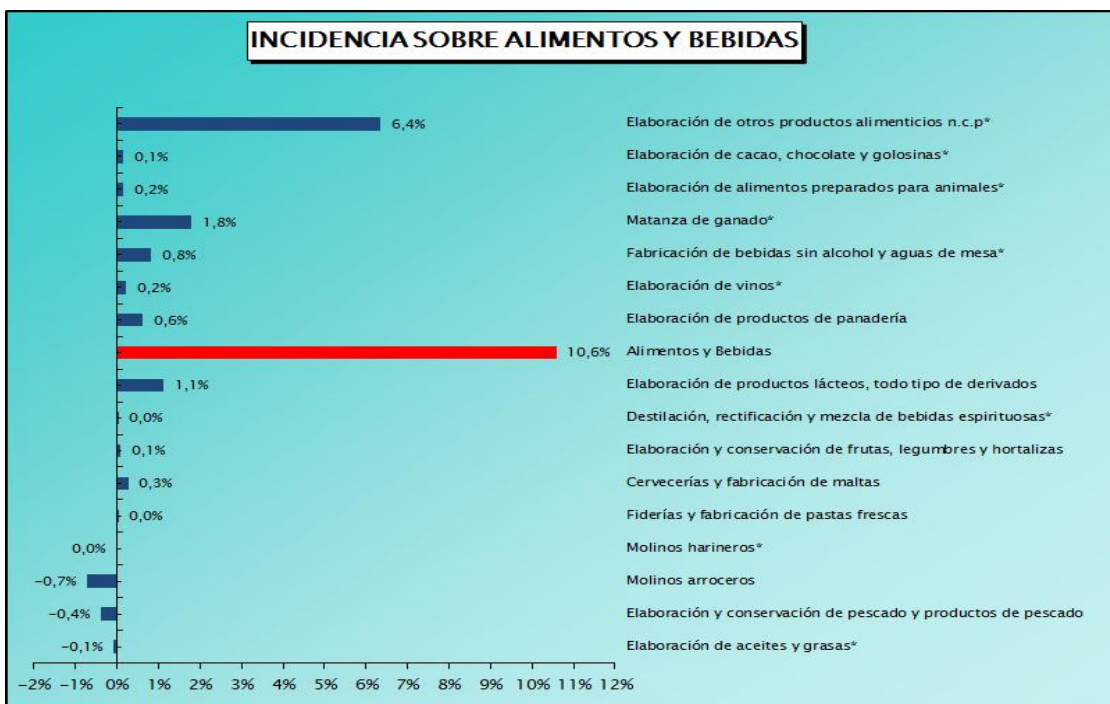
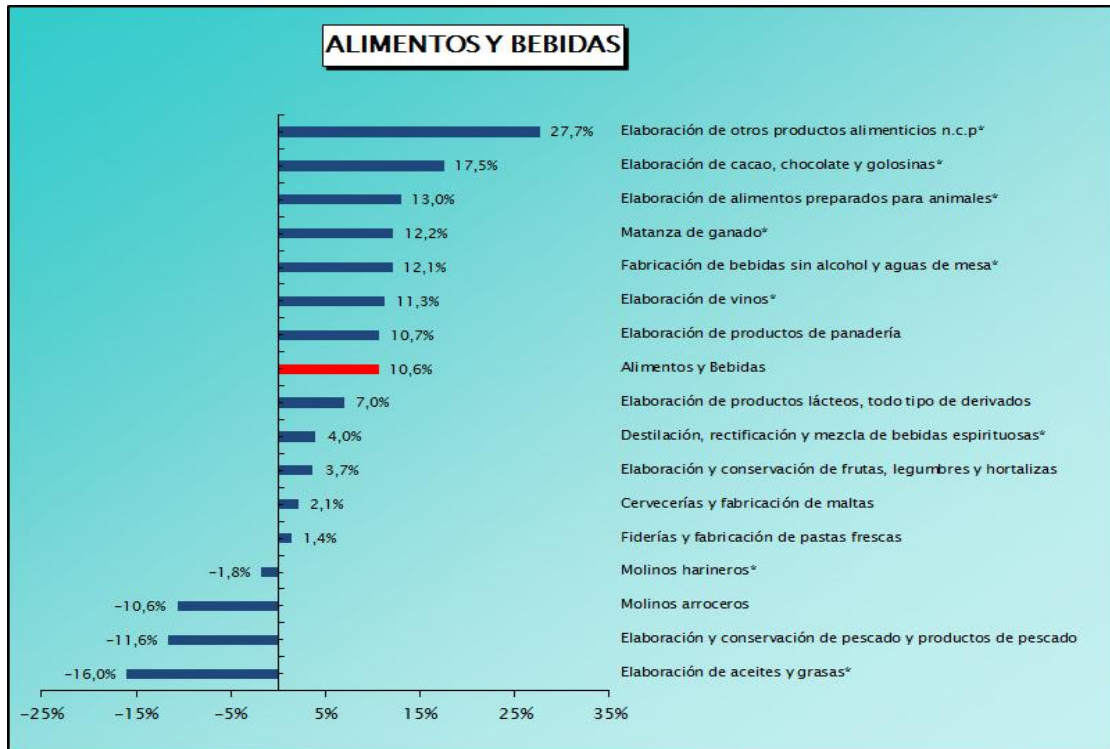
Cabe destacar, que la información que se utiliza en su elaboración considera únicamente el sentido del cambio en el crecimiento de la producción de los sectores que componen el Índice y no su magnitud, participando todos los sectores considerados con la misma ponderación.

Anexo estadístico

VARIACIÓN DE LA PRODUCCIÓN POR AGRUPACIÓN INDUSTRIAL

3° Trim 2012/2011

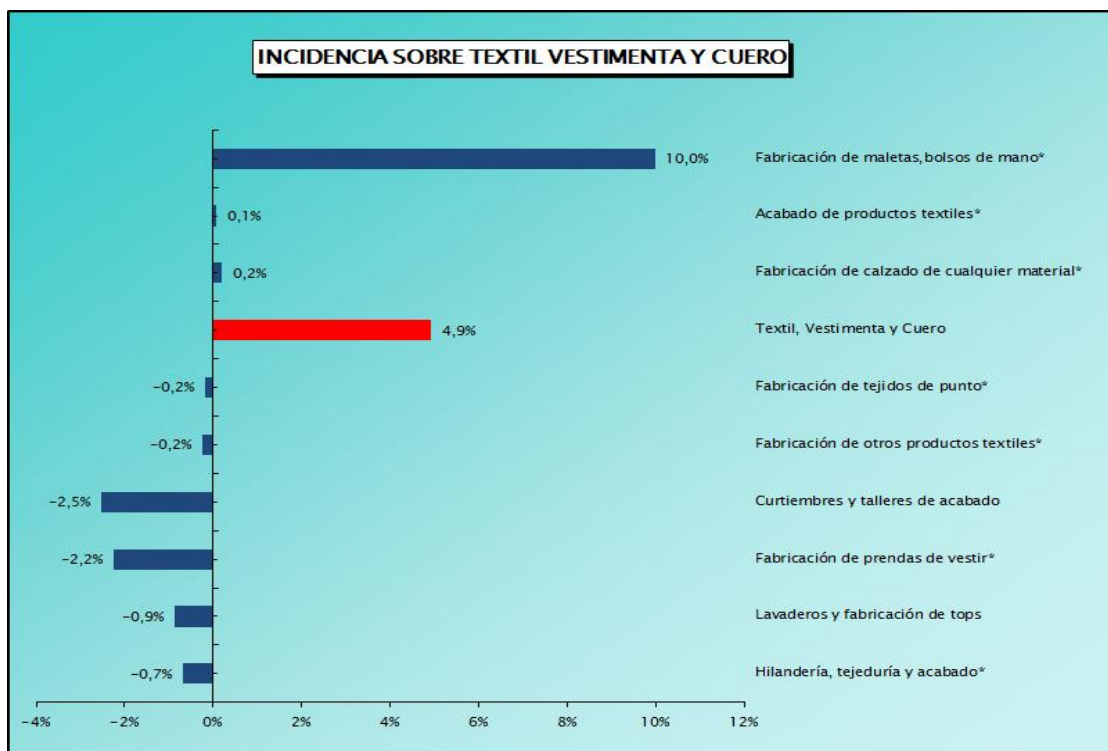
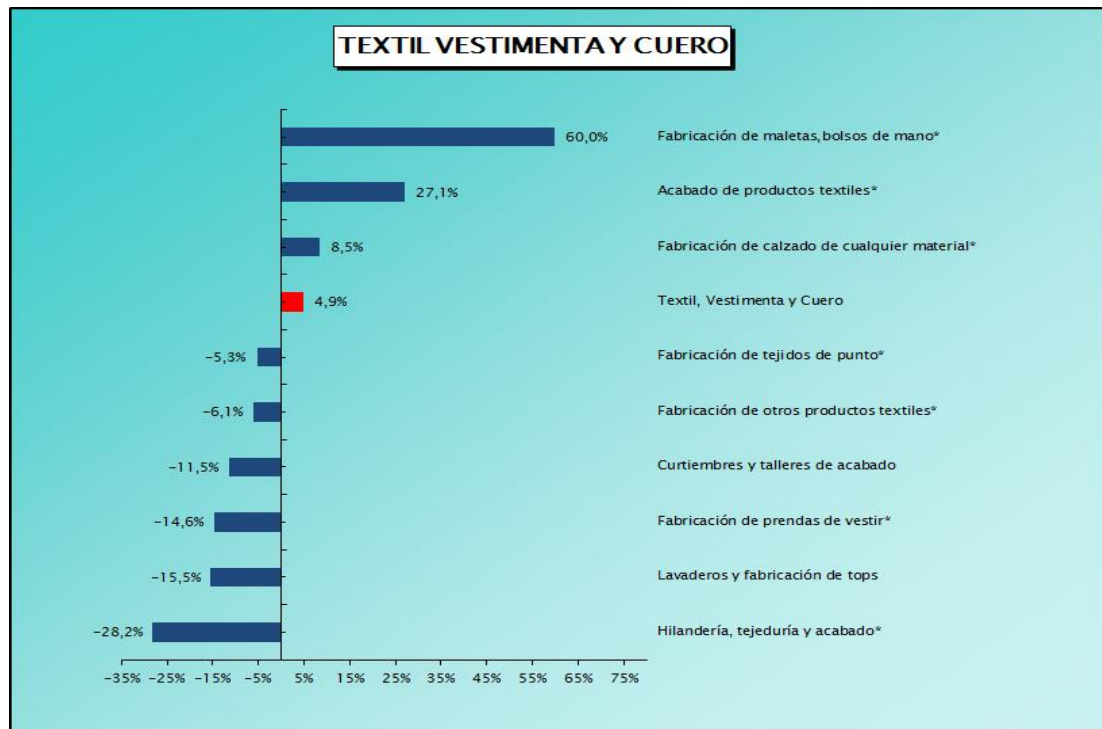
(Base 2006=100)



*Descripción abreviada

Fuente: Departamento de Estudios Económicos en base al INE

VARIACIÓN DE LA PRODUCCIÓN POR AGRUPACIÓN INDUSTRIAL
 3° Trim 2012/2011
 (Base 2006=100)



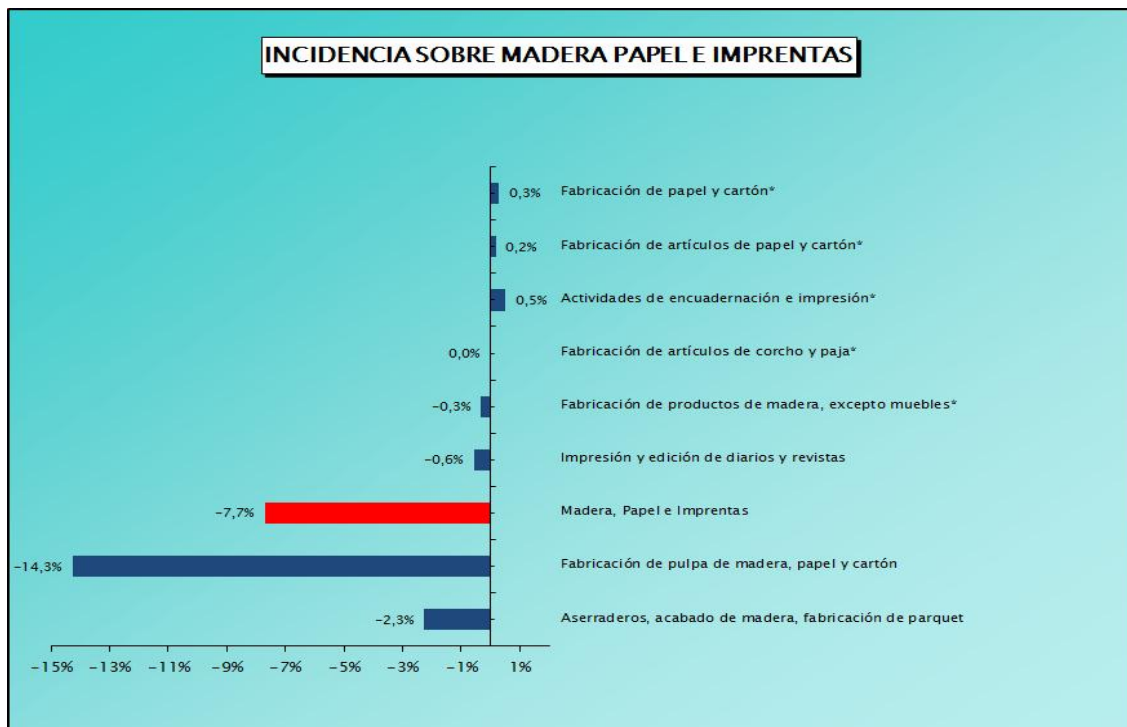
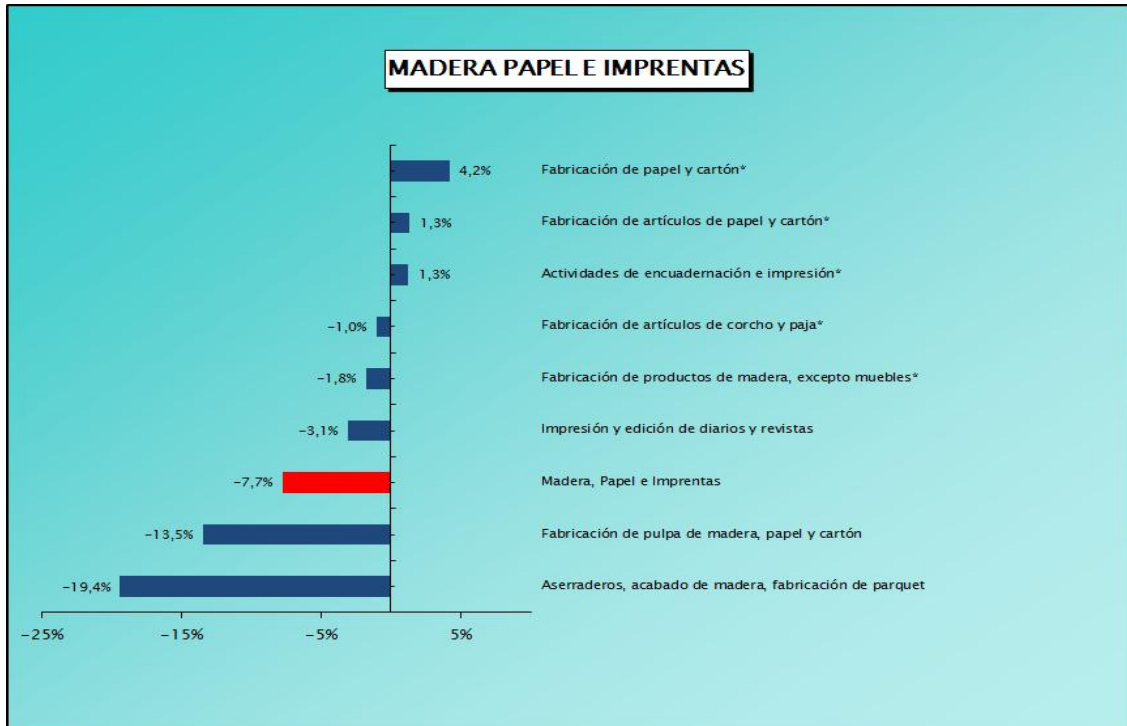
* Descripción abreviada

Fuente: Departamento de Estudios Económicos en base al INE

VARIACIÓN DE LA PRODUCCIÓN POR AGRUPACIÓN INDUSTRIAL

3° Trim 2012/2011

(Base 2006=100)

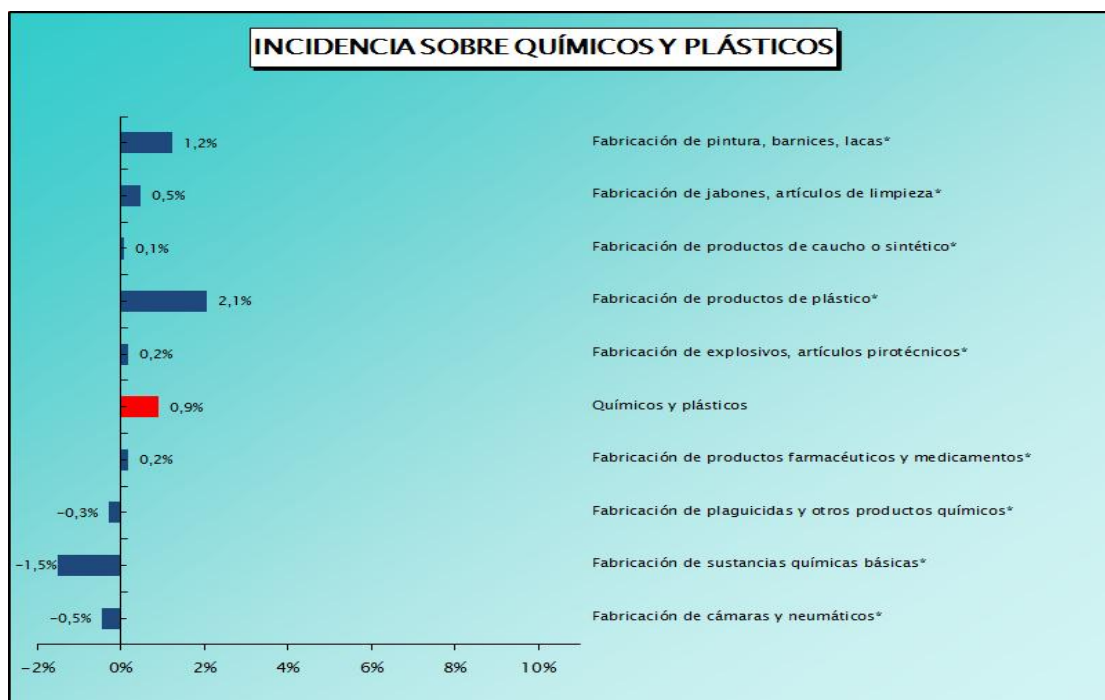
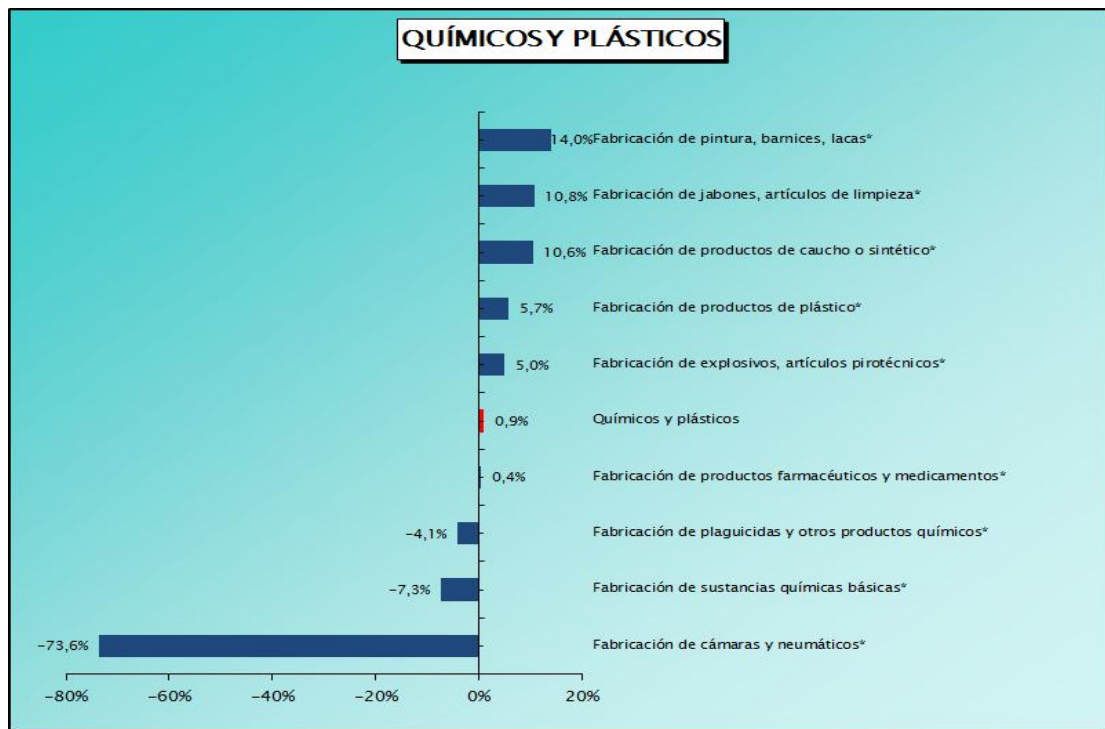


* Descripción abreviada

Fuente: Departamento de Estudios Económicos en base al INE

VARIACIÓN DE LA PRODUCCIÓN POR AGRUPACIÓN INDUSTRIAL

3° Trim 2012/2011
(Base 2006=100)

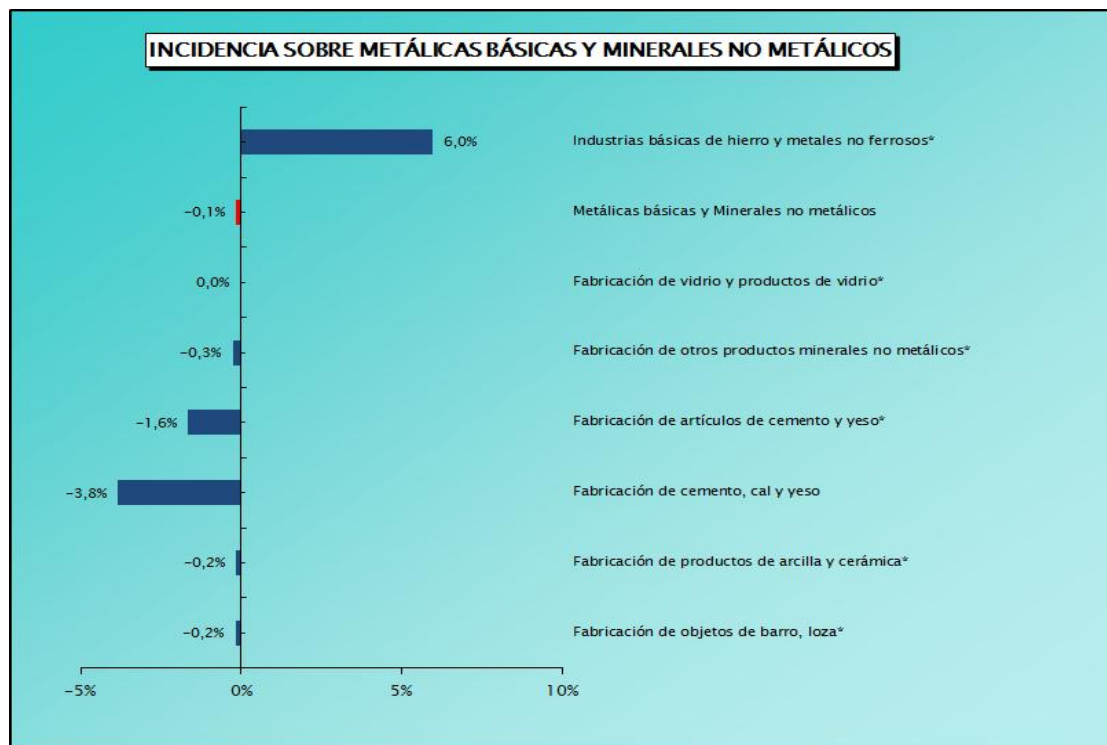


* Descripción abreviada

Fuente: Departamento de Estudios Económicos en base al INE

VARIACIÓN DE LA PRODUCCIÓN POR AGRUPACIÓN INDUSTRIAL

3° Trim 2012/2011
(Base 2006=100)



* Descripción abreviada

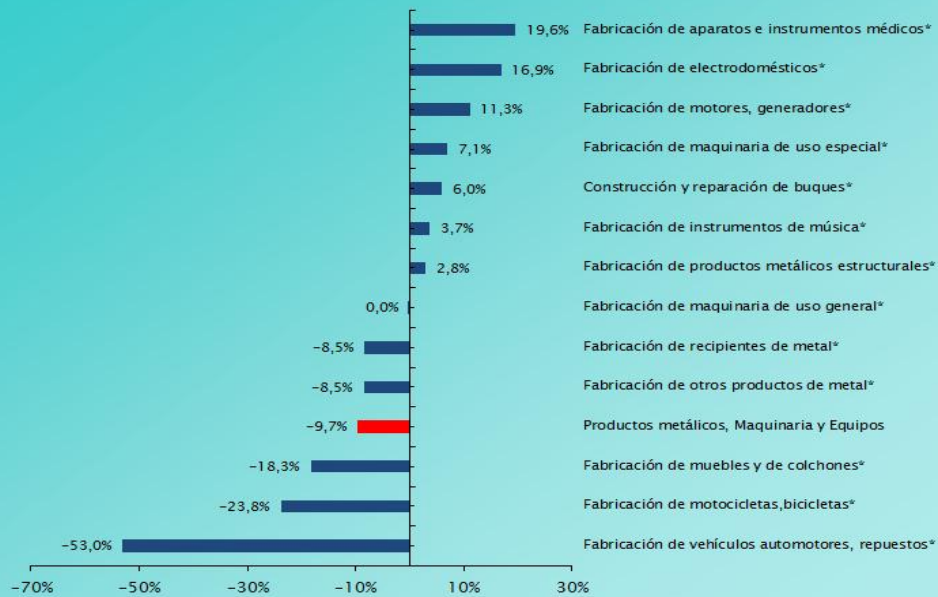
Fuente: Departamento de Estudios Económicos en base al INE

VARIACIÓN DE LA PRODUCCIÓN POR AGRUPACIÓN INDUSTRIAL

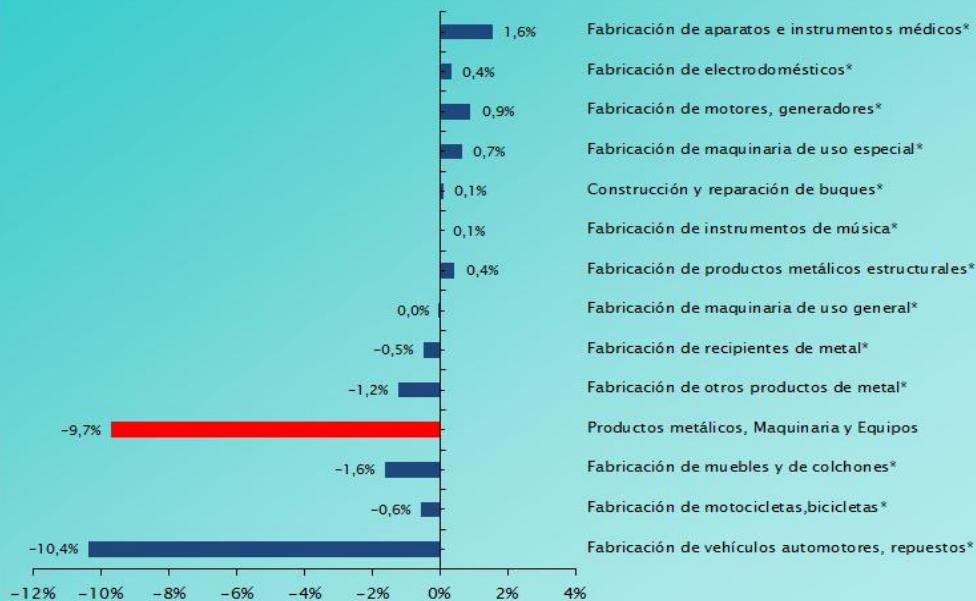
3° Trim 2012/2011

(Base 2006=100)

PRODUCTOS METÁLICOS MAQUINARIA Y EQUIPOS



INCIDENCIA SOBRE PRODUCTOS METÁLICOS MAQUINARIA Y EQUIPOS



* Descripción abreviada

Fuente: Departamento de Estudios Económicos en base al INE